

(お知らせ)

1号機復水器洗浄装置制御盤の火災に関する調査結果について

平成17年9月15日
東京電力株式会社
福島第一原子力発電所

平成17年8月4日午後0時48分、定格出力にて調整運転中の1号機で、復水器洗浄装置*制御盤に関する過負荷の警報が発生したため、当直員が現場に急行したところ、屋外に設置されている当該制御盤からの発煙および発火を確認しました。

速やかに消防署に連絡するとともに、当該制御盤の電源を切り、消火器による消火を実施し、消防署により午後1時17分、鎮火が確認されました。

これによる外部への放射能の影響ならびにプラント運転への影響はありませんでした。(8月4日お知らせ済み)

調査の結果、当該制御盤内にある電源装置の一つが焼損しており、焼損した電源装置内にある制御用変圧器の損傷が著しいことから、当該変圧器が過熱し発火に至ったものと推定いたしました。

また、当該変圧器に接続されている電動弁の端子箱内が浸水しており、端子台に放電痕が確認されたこと、同弁の電力ケーブルを収納する電線管に腐食による貫通箇所が確認されたことから、当該変圧器が過熱した原因は、この貫通箇所より雨水が入り込み、電動弁の端子箱内が浸水したことで、端子台で漏電が発生し、この漏れ電流が継続して当該変圧器に流れたため過熱したものと推定いたしました。

今回の対応として、当該電線管および端子台を新品と取り替えるとともに、焼損した復水器洗浄装置制御盤を修理し、作動上問題がないことを確認しました。

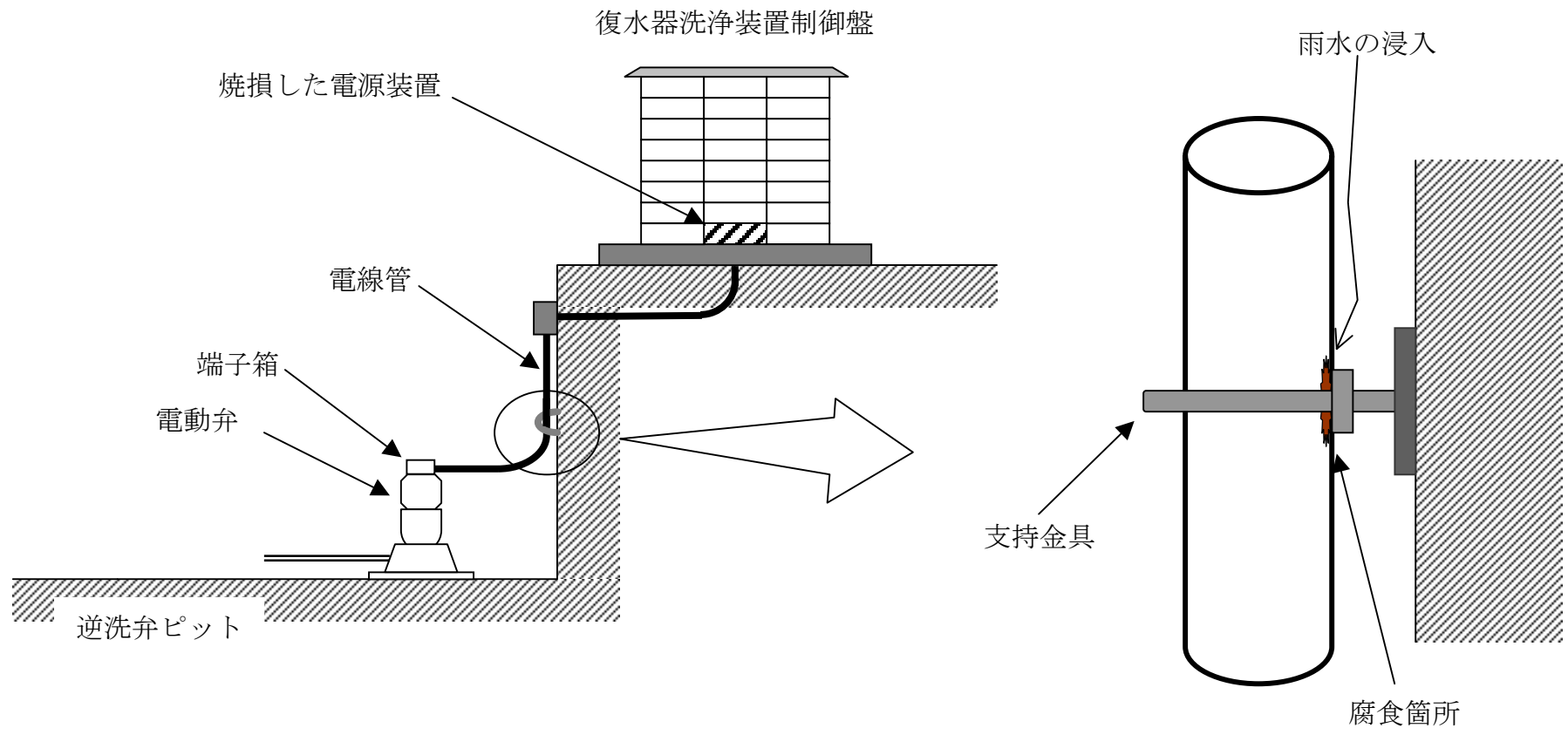
また、屋外に布設されている電線管について点検を行い、腐食箇所について修理を行いました。

今後、屋外に布設されている電線管については、計画的に点検を行うこととし、マニュアルに明記いたします。

以上

* 復水器洗浄装置

復水器の冷却細管内部をスポンジボールで洗浄するための装置。



1号機復水器洗浄装置制御盤の火災概要図