

マルキョウ福岡都市圏43店舗合同企画



マルキョウ

※画像はイメージです。

肉厚で甘味が強く
夏に美味しい

ホタテ!!

フェア期間

7/31(水)

8/6(火)

北海道・三陸産

福島県産

ホタテ・桃

応援フェア

※画像はイメージです。

今が旬!
ジューシーで
爽やかな甘さ
桃!!

フェア店舗

マルキョウ
福岡都市圏
43店舗



美味しい
ホタテと桃をご用意
しております!

高田店(糸島市)、中尾店(福岡市南区)、清水店(福岡市南区)、原田店(筑紫野市)、和白店(福岡市東区)、那珂川店(那珂川市)の

上記6店舗では、ホタテと桃が試食できます!

試食期間 7/31(水)・8/3(土)・8/4(日)の3日間 詳細は裏面をご参照ください!



高田店(糸島市)、中尾店(福岡市南区)、清水店(福岡市南区)、原田店(筑紫野市)、和白白店(福岡市東区)、那珂川店(那珂川市)

6店舗では、ホタテと桃が試食できます!



マルキョウ 高田店

〒819-1102 福岡県糸島市高田5丁目28-15

営業時間 9:30~22:00



マルキョウ 中尾店

〒811-1364 福岡県福岡市南区中尾2丁目2-1

営業時間 9:30~23:00



マルキョウ 清水店

〒815-0031 福岡県福岡市南区清水2丁目20-43

営業時間 9:30~23:00



マルキョウ 原田店

〒818-0024 福岡県筑紫野市原田4丁目13-7

営業時間 9:30~23:00



マルキョウ 和白白店

〒811-0213 福岡県福岡市東区和白白2丁目1-60

営業時間 9:30~23:00



マルキョウ 那珂川店

〒811-1202 福岡県那珂川市片縄西4丁目4-1

営業時間 9:30~22:30

試食期間 7/31(水)・8/3(土)・8/4(日)の3日間 11:00~17:00

マルキョウは日本の「食」を応援しています

■福岡地区 フェア41店舗

雑餉隈店 小笹店 別府店 野芥店 下山門店 板付店 室住店 警弥郷店 井尻店 野方店 福重店 桧原店
 空港通り豊店 臼佐店 東油山店 宝町店 千早店 田村店 宗像店 那珂川店 花見店 二日市店 柏原店
 水城店 ニュー前原店 松田店 愛宕店 川久保店 志免店 高田店 今宿店 原田店 香椎店 清水店 深江店
 小田部店 和白白店 春日店 南大路店 中尾店 小郡店

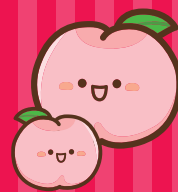
■朝倉地区 フェア2店舗 杷木店 朝倉店

ホタテ応援隊

ALPS処理水海洋放出に伴い、外国政府による輸入停止措置等により影響を受けているホタテ等の国産水産品の消費拡大にグループの総力をあげて取り組む東京電力ホールディングスの活動です。



「発見!ふくしま」とは、福島県産品の美味しさや魅力をより多くの方に再「発見!」いただけるよう、東京電力ホールディングス株式会社が取り組む活動です。



「食べて応援」ホタテ・桃の生産者を支援するフェアを開催

いつもマルキョウをご利用いただき、誠にありがとうございます。私たちマルキョウはこの度、生産者の方々を支援する取り組みの一環として、「ホタテ・桃応援フェア」を開催いたします。フェアでは、お客様にご満足いただけるよう新鮮で高品質なバイヤーイチオシのホタテと桃をご用意しております。この機会に、生産者の方々を支えるための取り組みにご協力いただけることをお願い申し上げます。皆様のご来店を心よりお待ちしております。 株式会社マルキョウ

「食」を通じてたくさんの方に寄り添ってきたマルキョウは、24年12月で60周年を迎えます。



株式会社マルキョウ 〒816-0922 福岡県大野城市山田5-3-1
<https://www.marukyo-web.co.jp/>

マルキョウ SDGsの取組はコチラ▶



ホタテ・桃応援フェアの特別webサイトはコチラ▶

