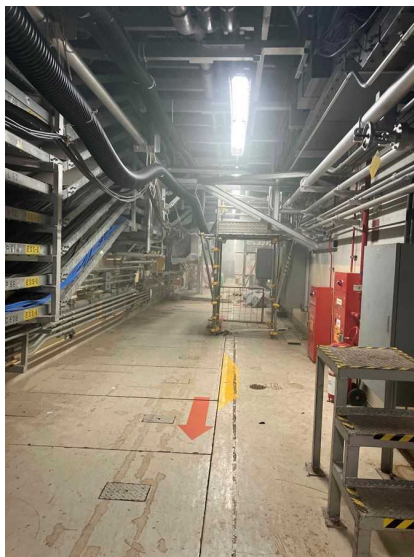


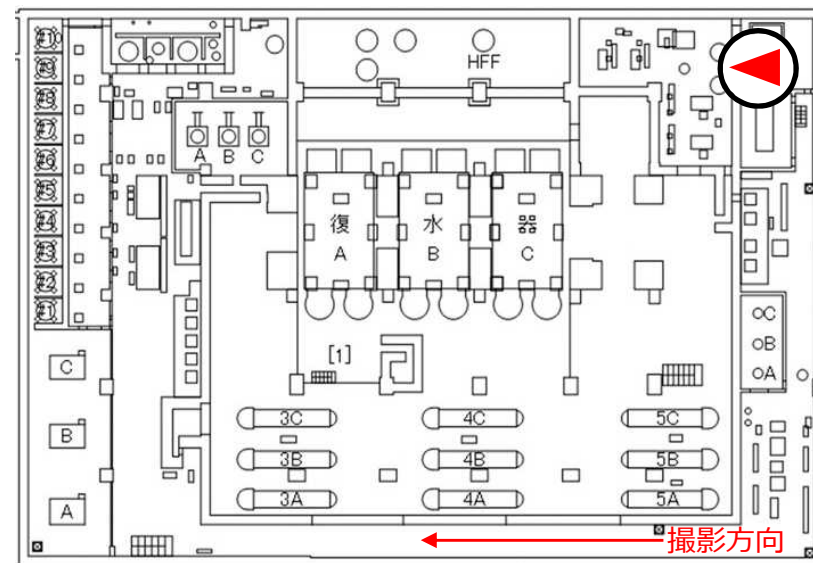
- 6月18日午前8時33分頃、6号機M/C（高圧電源盤）6Cが電源停止し、それに伴いディーゼル発電機6Aが自動起動しました。また、同時刻に6号機使用済燃料プール冷却浄化系ポンプ（B）がトリップしたことを確認しました。
- 午前8時35分頃、6号機タービン建屋地下1階において火災報知器が作動しました。午前9時30分頃、当社火元確認者が現場において、火気がないこと、煙が発生していること、ならびに徐々に視界がよくなっていることを確認しました。
- 午前11時33分頃、公設消防により発煙が停止していることが確認されました。当社による現場調査結果を踏まえ、後日、公設消防により火災に係る判断をいただきます。なお、6号機使用済燃料プールについては、午後6時19分に冷却を再開しました。

<以上、2024年6月18日にお知らせ済み>

- 本日（6月19日）6号機タービン建屋地下1階の現場調査を行い、天井付近にあるダクト内の相非分割母線※に焼損を確認しました。公設消防にこれらの状況をご確認いただき、午後3時15分に「火災」と判断されました。
- 引き続き、本事案の原因究明を進めてまいります。 ※相非分割母線：三相すべての母線を収容している金属製の筐体



6号機タービン建屋地下1階 写真



6号機タービン建屋地下1階 平面図

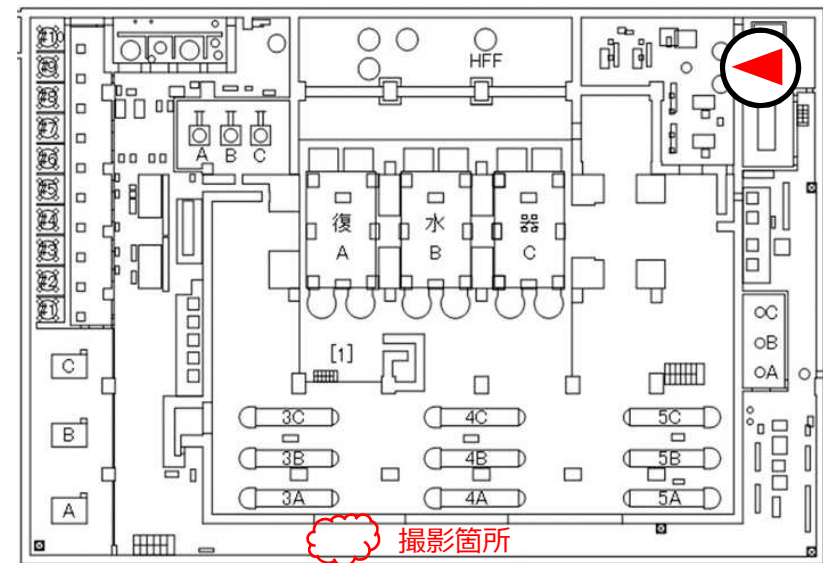
<参考> 福島第一原子力発電所 構内配置図



福島第一原子力発電所 構内配置図

<参考> 現場調査の状況

6号機タービン建屋地下1階 天井方向(床面から約7m)



6号機タービン建屋地下1階 平面図



6号機タービン建屋地下1階 ダクト内①



6号機タービン建屋地下1階 ダクト内②

<参考> 相非分割母線の構造

