
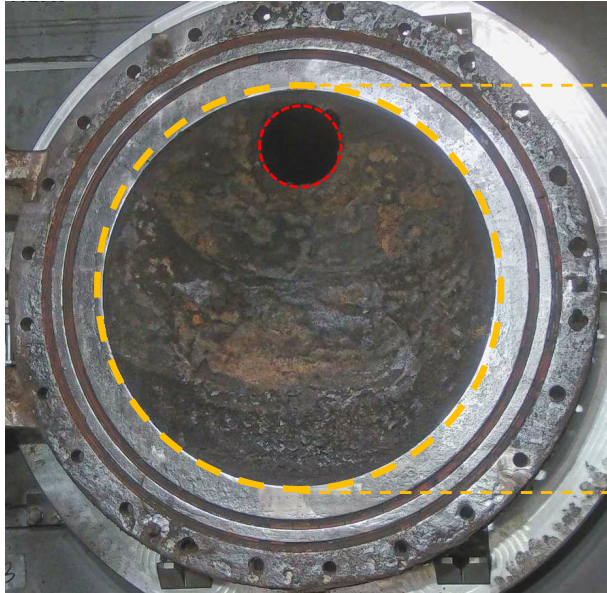
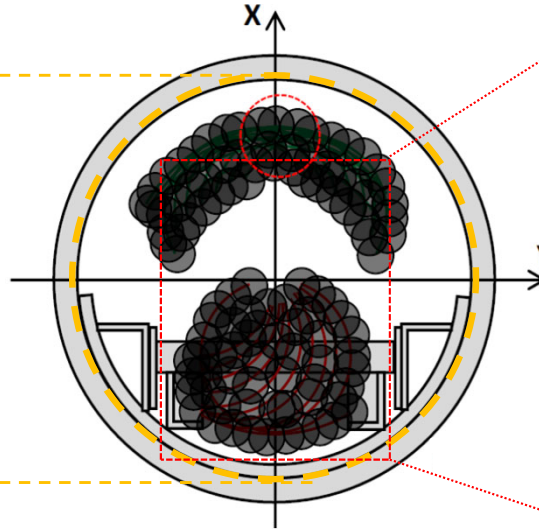


■ ドーザツールによる突き崩し状況

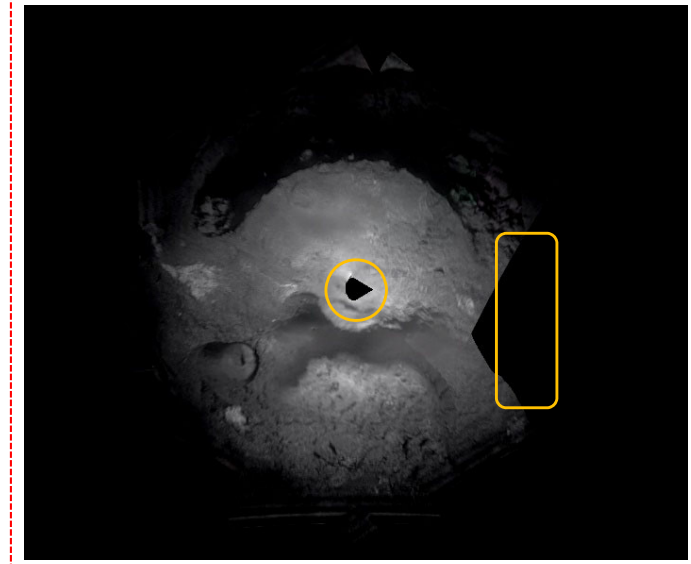
 : 写真がない箇所および貼り合わせ中心点を表す



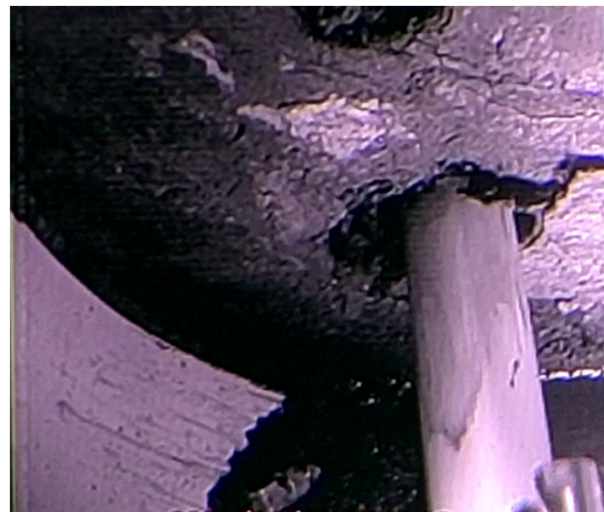
突き崩し前 X-6ペネ外観



突き崩し計画範囲



突き崩し状況  
※画像の貼り合わせによる合成図



X-6ペネ底部左 ドーザツールによる突き崩し (撮影日: 1/11)

# 福島第一原子力発電所 2号機PCV内部調査・試験的取り出しの準備状況 堆積物除去の進捗状況について

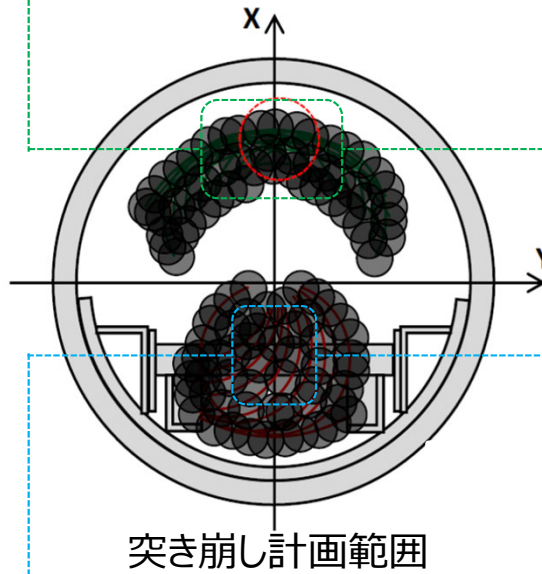
## ■ 低圧水による堆積物除去の状況（1月18日堆積物除去作業開始前まで）



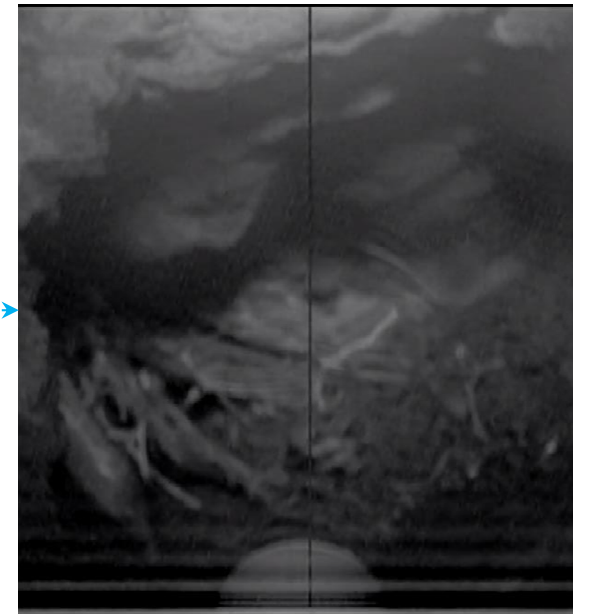
低圧水施工前 X-6ペネ上部（撮影日：1/16）



低圧水施工後 X-6ペネ上部（撮影日：1/18）



低圧水施工前 X-6ペネ下部（撮影日：1/12）



低圧水施工後 X-6ペネ下部（撮影日：1/18） 2



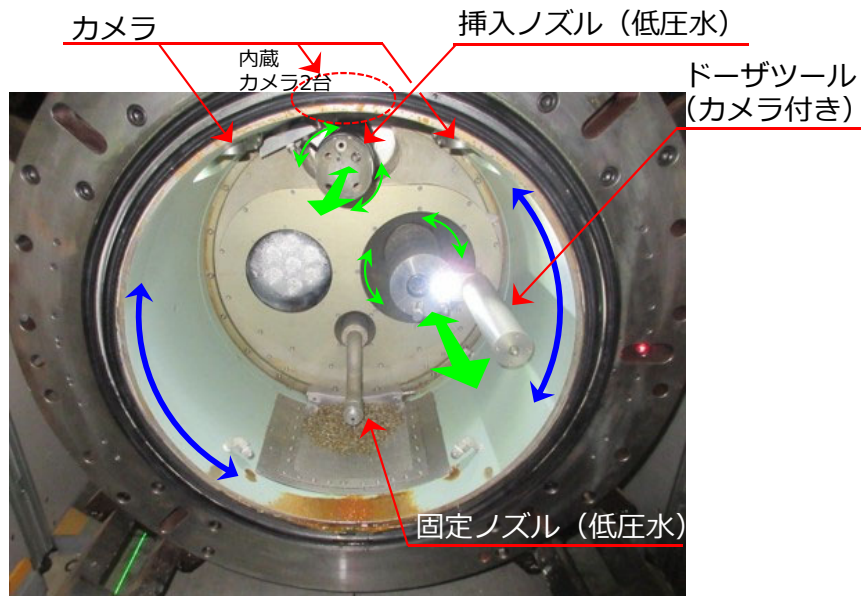
<参考> 堆積物除去装置について



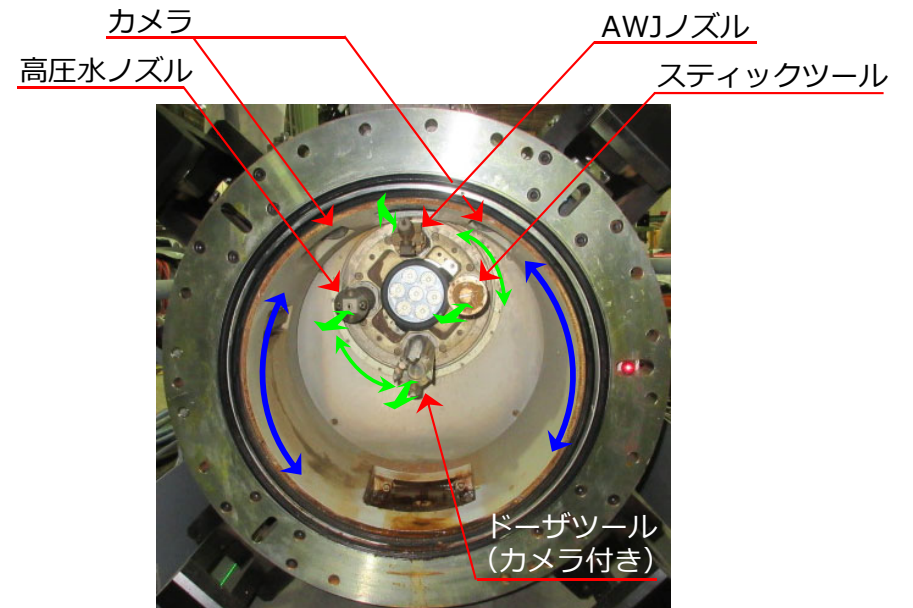
堆積物除去装置（低圧水）外観



堆積物除去装置（高圧水・AWJ）外観



堆積物除去装置（低圧水）X-6ペネ接続断面



堆積物除去装置（高圧水・AWJ）X-6ペネ接続断面