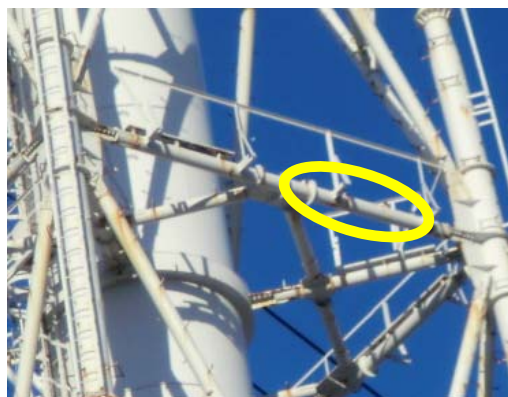


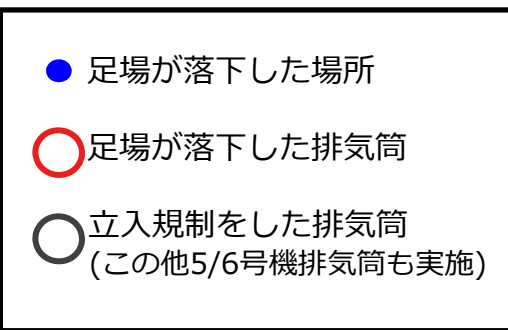
# 福島第一原子力発電所 3 / 4号機排気筒 点検用の足場（鉄板）の落下について

< 参 考 資 料 >  
2019年1月10日  
東京電力ホールディングス株式会社  
福島第一廃炉推進カンパニー

- 2019年1月9日午前11時45分頃、4号機廃棄物処理建屋周辺において、当社社員が鉄板（約25cm×約180cm,厚さ約6mm,重量約22kg）の落下物があることを確認しました。
- 現場周辺を確認したところ、3 / 4号機排気筒の地上から高さ約76mにある点検用の足場が落下したものであると推定しました。
- 落下点周辺では、作業はしておりませんでした。当該エリア含む構内4カ所の排気筒において、半径33mの範囲を区画・立ち入り規制を行い、安全を確保するとともに、落下した原因を調査してまいります。



点検用の足場があった箇所  
(地上約76m)



落下した点検用の足場