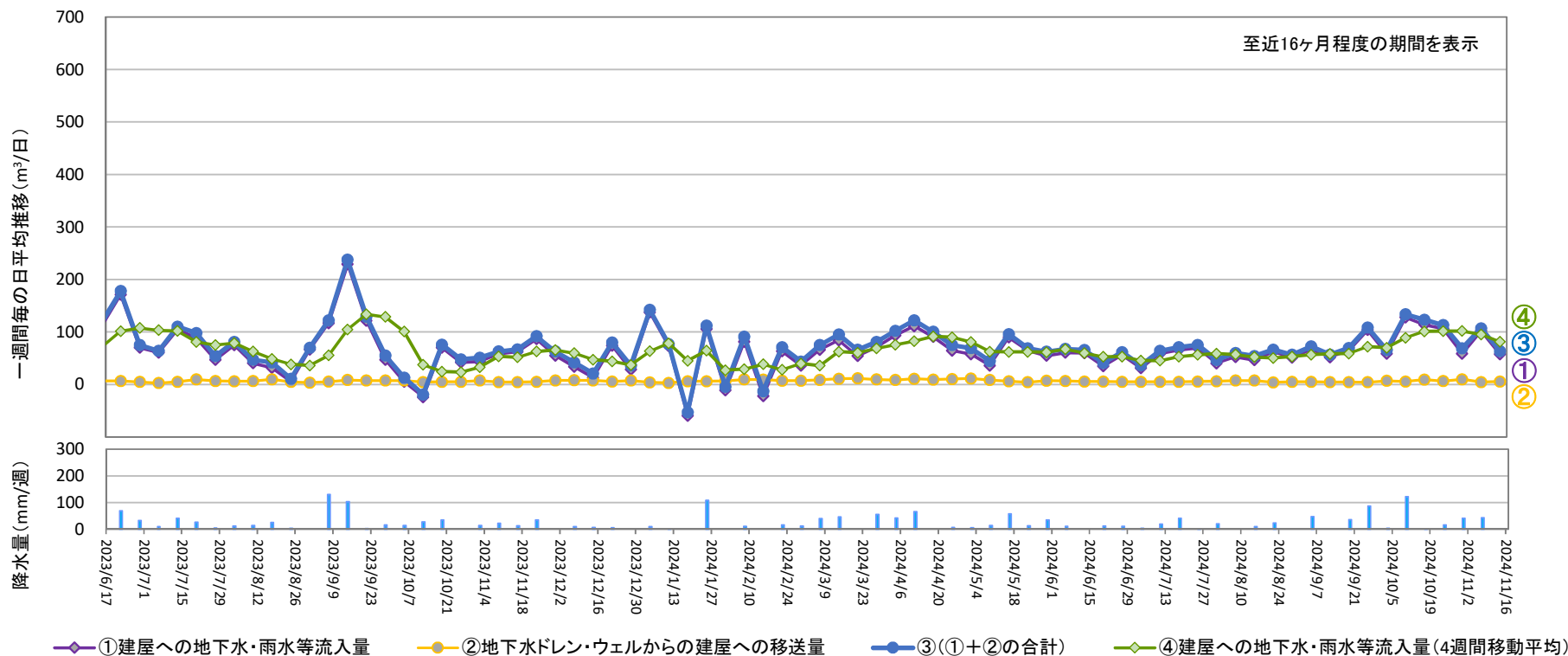


# 建屋への地下水ドレン移送量・地下水流入量等の推移

<参考資料>

2024年11月18日  
東京電力ホールディングス株式会社  
福島第一廃炉推進カンパニー



## 地下水ドレンからタービン建屋への移送量

( 2024年11月7日 ~ 2024年11月13日 )

[m³/日]

日付	地下水ドレン中継タンク			
	A	B	C	合計(α)
11月7日~	0	0	0	0
11月13日	0	0	0	0

(参考)改修ウェル, ウェルポイント				(参考)タービン建屋への移送量 [(α)+(β)]
1-2号機間	2-3号機間	3-4号機間	合計(β)	
6	0	0	6	6

①建屋への地下水・雨水等流入量: 58 m³/日, ②地下水ドレン・ウェルからの建屋への移送量: 6m³/日, ③(①+②の合計): 64m³/日, 降水量: 0.0mm/週

なお、合計値は小数点第一位のデータを合計しているため、個々のデータを合計した数値と合計値に差異がある場合があります。

※ 2024年4月4日からプロセス主建屋断面積を一部精緻化して①③④を算出。なお、引き続き算出時に不確かさを含むため、マイナスとなる場合があります。

(参考)④建屋への地下水・雨水等流入量の4週間移動平均: 81 m³/日

(参考) 評価開始時からの建屋への地下水ドレン移送量・地下水流入量等の推移

