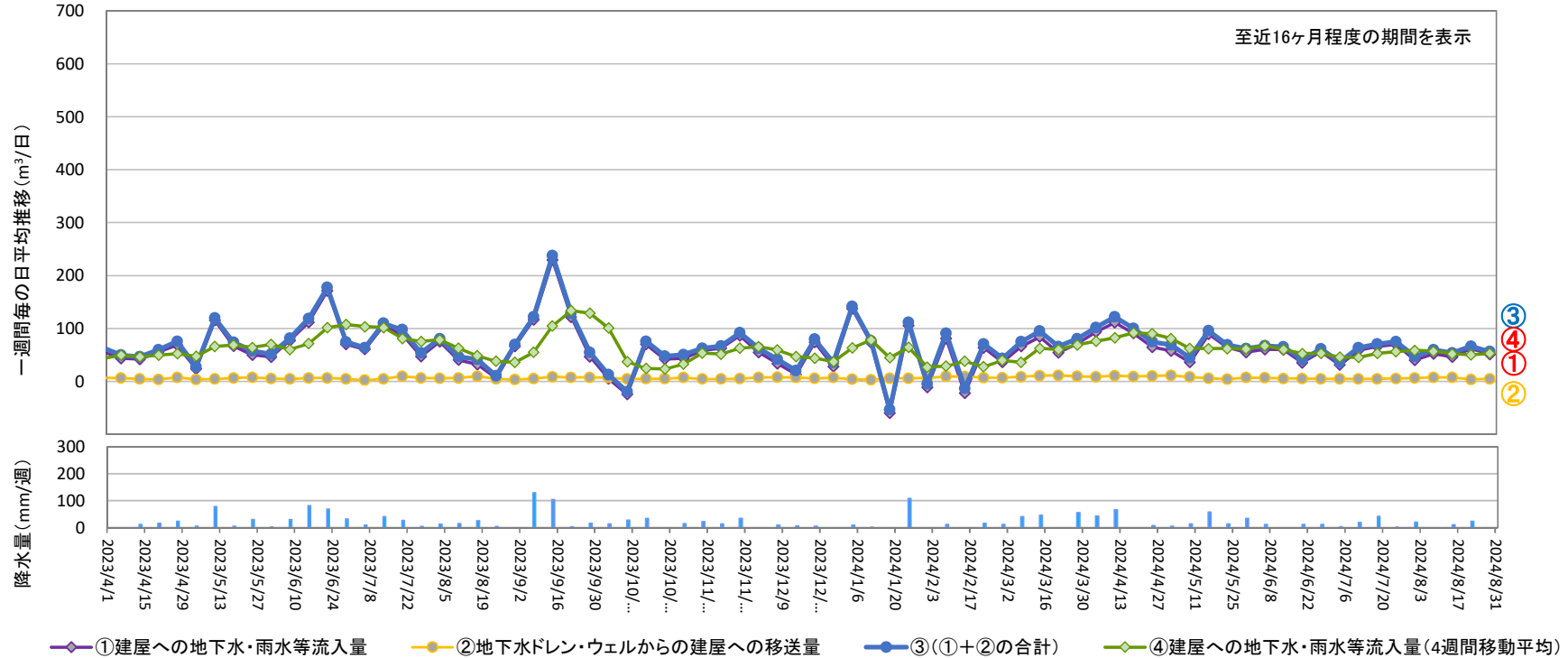


建屋への地下水ドレン移送量・地下水流入量等の推移

<参考資料>
 2024年9月2日
 東京電力ホールディングス株式会社
 福島第一廃炉推進カンパニー



地下水ドレンからタービン建屋への移送量

(2024年8月22日 ~ 2024年8月28日)

[m³/日]

日付	地下水ドレン中継タンク			
	A	B	C	合計(α)
8月22日~				
8月28日	0	0	0	0

(参考)改修ウェル, ウェルポイント				(参考)タービン建屋への移送量 [(α)+(β)]
1-2号機間	2-3号機間	3-4号機間	合計(β)	
5	0	0	5	5

①建屋への地下水・雨水等流入量: 51m³/日*1 ②地下水ドレン・ウェルからの建屋への移送量: 5m³/日, ③(①+②の合計): 57m³/日*2 降水量: 0.0mm/週

なお、合計値は小数点第一位のデータを合計しているため、個々のデータを合計した数値と合計値に差異がある場合があります。

※ 2024年4月4日からプロセス主建屋断面積を一部精緻化して①③④を算出。なお、引き続き算出時に不確かさを含むため、マイナスとなる場合があります。

(参考)④建屋への地下水・雨水等流入量の4週間移動平均: 53m³/日*3

*1: 19m³/日から62m³/日, *2: 24m³/日から67m³/日, *3: 45m³/日から56m³/日に訂正(訂正日:2024年9月4日)

*1: 62m³/日から51m³/日, *2: 67m³/日から57m³/日, *3: 56m³/日から53m³/日に訂正(訂正日:2024年9月18日)

(

