

<海洋生物飼育日誌>

2022年11月21日9時

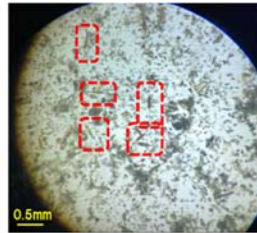
天気 曇のち晴

水温 17.6℃

飼育訓練で半年ほど前に苦労した寄生虫による貧血症。飼育試験では週一回のペースで顕微鏡観察を行っています。通常海水・ALPS処理水添加水槽いずれも、これまで寄生虫の卵は確認されていません。引き続き気を抜かずに飼育と観察を続けていきます。(F)



飼育訓練で寄生虫(*Neoheterobothrium hirame*)により貧血となったヒラメ



飼育訓練で確認された寄生虫の卵



卵確認用の顕微鏡



元気なヒラメたち(ALPS処理水添加水槽)