

ALPS処理水海洋放出の状況について

2024年7月16日



東京電力ホールディングス株式会社

1. ALPS処理水放出に伴う年間放出量（2023年度）

2. 放出実績（管理番号※：24-1-5）について

3. 放出実績（管理番号※：24-2-6）について

4. 放出状況（管理番号※：24-3-7）について

5. 今後の放出に向けたALPS処理水の移送について

6. 敷地の利用について

2024年5月30日
廃炉・汚染水・処理水
対策チーム会合事務局
会議（第126回）
再掲＋一部更新

2024年6月27日
廃炉・汚染水・処理水
対策チーム会合事務局
会議（第127回）
再掲＋一部更新

（参考）放出開始以降の海域モニタリングの実績

※ 管理番号は年度-年度毎の放出回数-通算放出回収の順で数を並べたもの。
「24-2-6」は24年度第2回放出かつ通算第6回放出を表す。

1. ALPS処理水放出に伴う年間放出量（2023年度）

2. 放出実績（管理番号※：24-1-5）について

3. 放出実績（管理番号※：24-2-6）について

4. 放出状況（管理番号※：24-3-7）について

5. 今後の放出に向けたALPS処理水の移送について

6. 敷地の利用について

2024年5月30日
廃炉・汚染水・処理水
対策チーム会合事務局
会議（第126回）
再掲+一部更新

2024年6月27日
廃炉・汚染水・処理水
対策チーム会合事務局
会議（第127回）
再掲+一部更新

（参考）放出開始以降の海域モニタリングの実績

1. ALPS処理水放出に伴う年間放出量（2023年度）

- 2023年度のALPS処理水放出（計4回）による、トリチウムの年間放出量は4.5兆Bqであり、放出基準の22兆Bq未満を満足した。
- 測定・評価対象核種（29核種）の放射能総量[Bq]は下表の通りであり、各回の測定・確認用タンク水において検出された核種について積算している。なお、各回とも告示濃度比の総和が1未満であることを確認している。

核種	放射能総量[Bq]	核種	放射能総量[Bq]	核種	放射能総量[Bq]
C-14	4.3E+08	Sb-125	2.2E+06	U-234	—※1
Mn-54	—※1	Te-125m	8.0E+05	U-238	—※1
Fe-55	—※1	I-129	6.4E+07	Np-237	—※1
Co-60	9.8E+06	Cs-134	—※1	Pu-238	—※1
Ni-63	—※1	Cs-137	1.4E+07	Pu-239	—※1
Se-79	—※1	Ce-144	—※1	Pu-240	—※1
Sr-90	5.9E+06	Pm-147	—※1	Pu-241	—※1
Y-90	5.9E+06	Sm-151	—※1	Am-241	—※1
Tc-99	3.2E+07	Eu-154	—※1	Cm-244	—※1
Ru-106	—※1	Eu-155	—※1		

※1：分析結果が検出限界未満（ND）のため放射能総量[Bq]に換算していない

1. ALPS処理水放出に伴う年間放出量（2023年度）

2. 放出実績（管理番号※：24-1-5）について

3. 放出実績（管理番号※：24-2-6）について

4. 放出状況（管理番号※：24-3-7）について

5. 今後の放出に向けたALPS処理水の移送について

6. 敷地の利用について

2024年5月30日
廃炉・汚染水・処理水
対策チーム会合事務局
会議（第126回）
再掲＋一部更新

2024年6月27日
廃炉・汚染水・処理水
対策チーム会合事務局
会議（第127回）
再掲＋一部更新

（参考）放出開始以降の海域モニタリングの実績

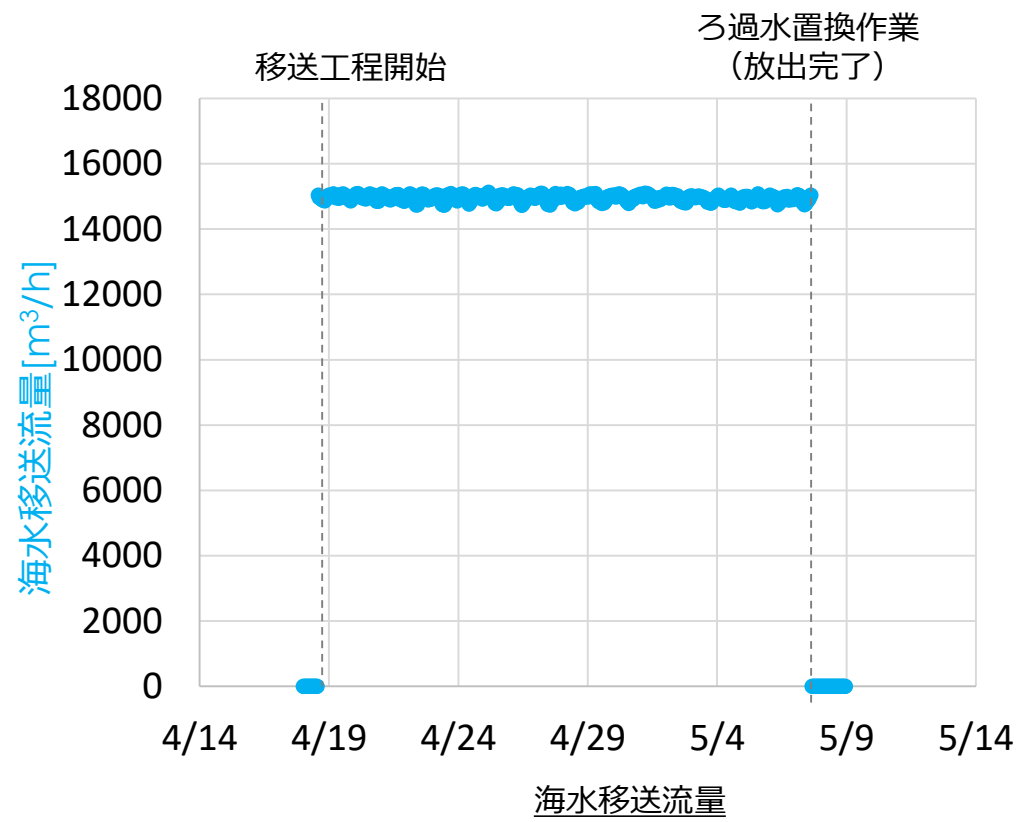
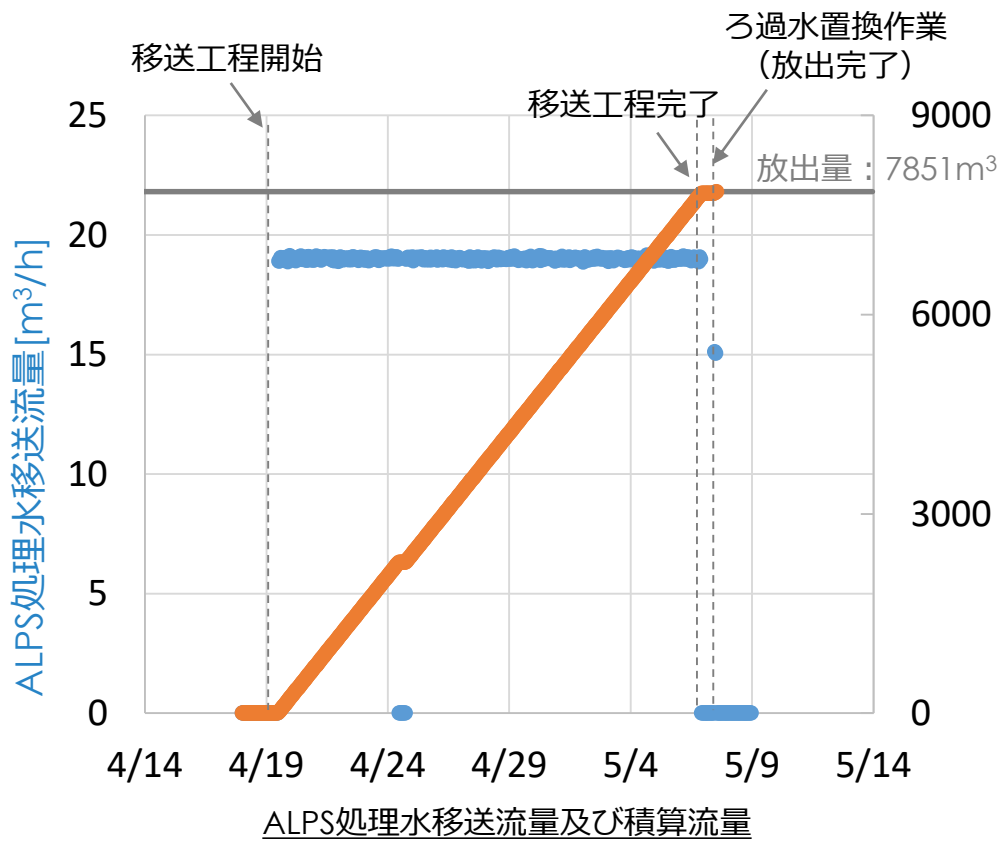
2. はじめに

- 当社は第5回ALPS処理水海洋放出（管理番号：24-1-5）について、以下の通り実施。
- 次頁以降で、運転パラメータ及び海域モニタリング等に異常が無かったことについて報告。

放出 タンク群	トリチウム濃度	放出開始	放出終了	放出量	トリチウム 総量
C群	19万ベクレル/l	2024年4月19日	2024年5月7日	7,851m ³	約1.5兆ベクレル

2-1. 放出期間中の運転パラメータの実績 (1/3)

ALPS処理水移送システム及び海水システムともに異常無く、運転することができた。



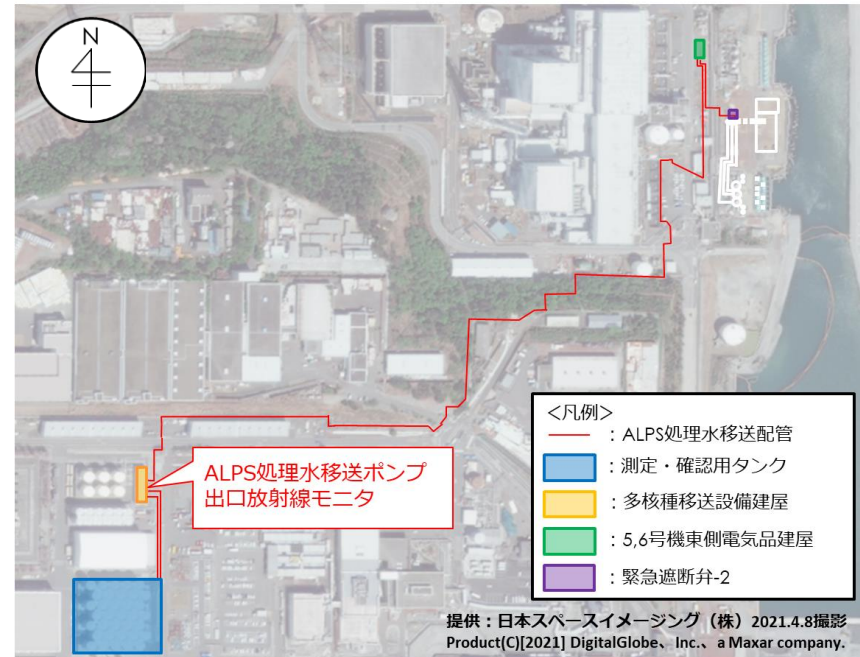
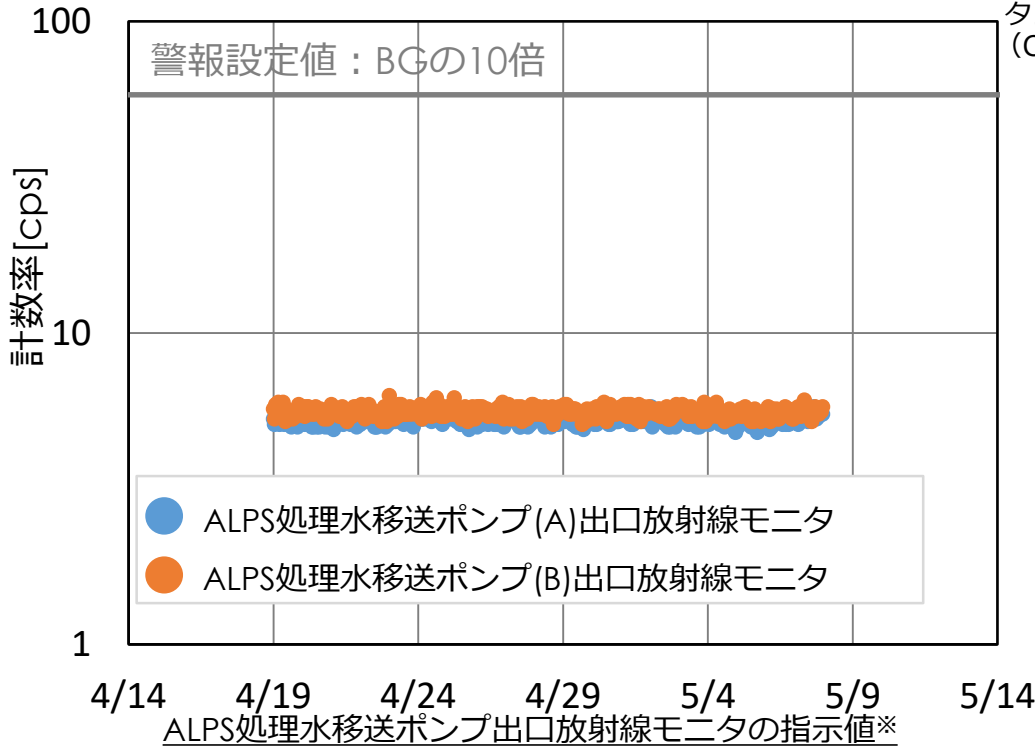
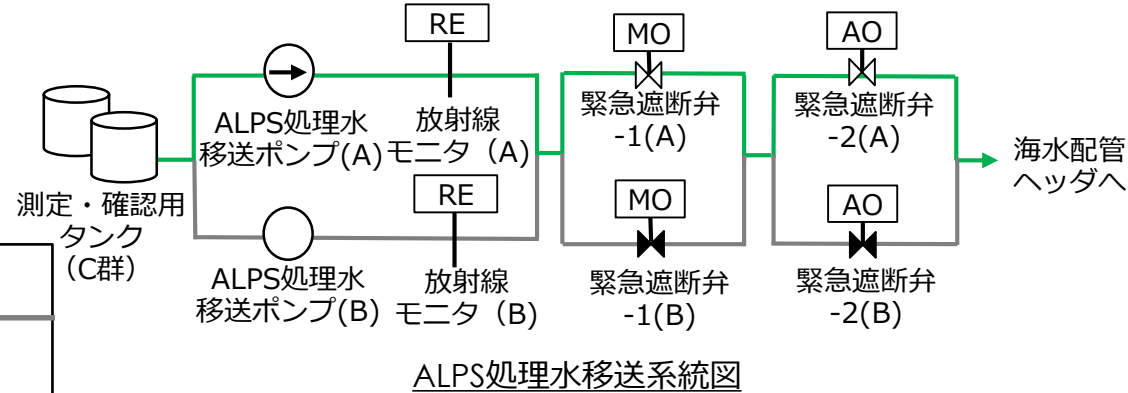
● ALPS処理水移送流量※1 ● ALPS処理水積算流量

● 海水移送流量※2

※1：流量計は2重化しているため、2つの値のうち、高い方をプロット
※2：2系統の合計値をプロット

2-1. 放出期間中の運転パラメータの実績 (2/3)

ALPS処理水移送ポンプ出口放射線モニタの指示値から異常は確認されなかった。

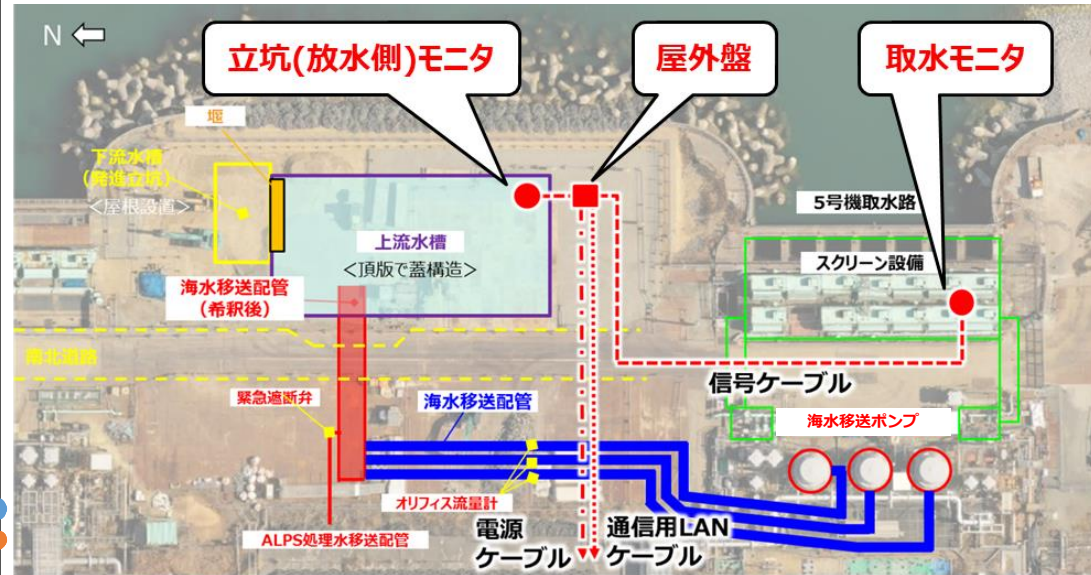
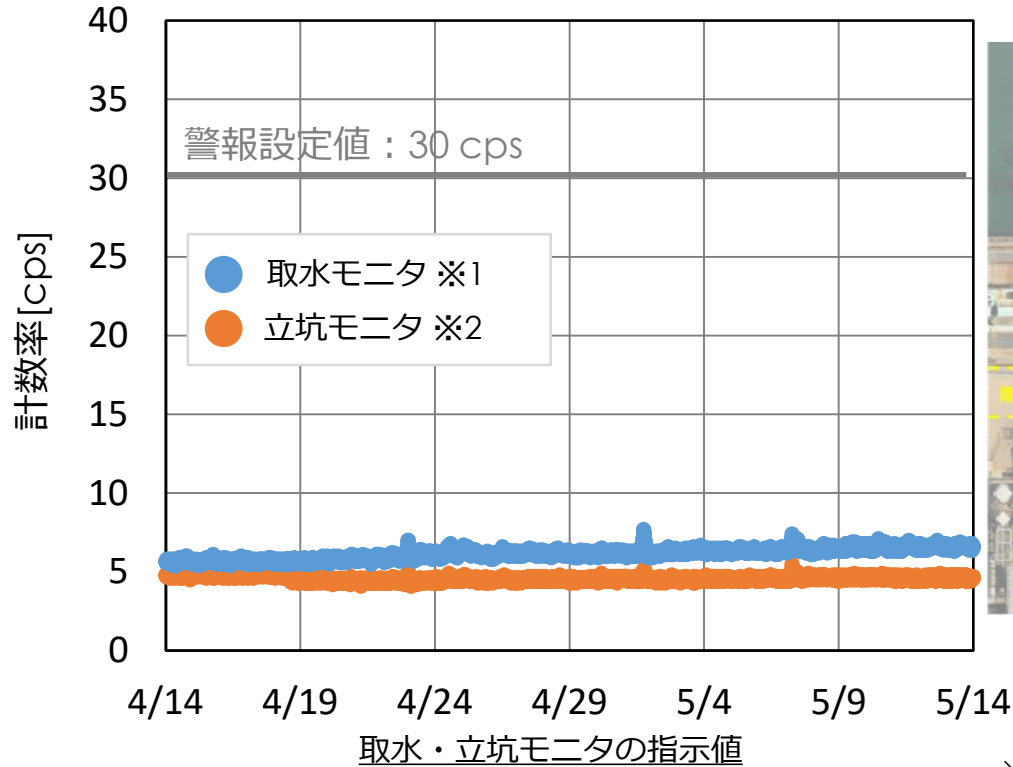


※: 右上図の通り、今回の放出では、A系にALPS処理水を通水。(B系はろ過水が充填)

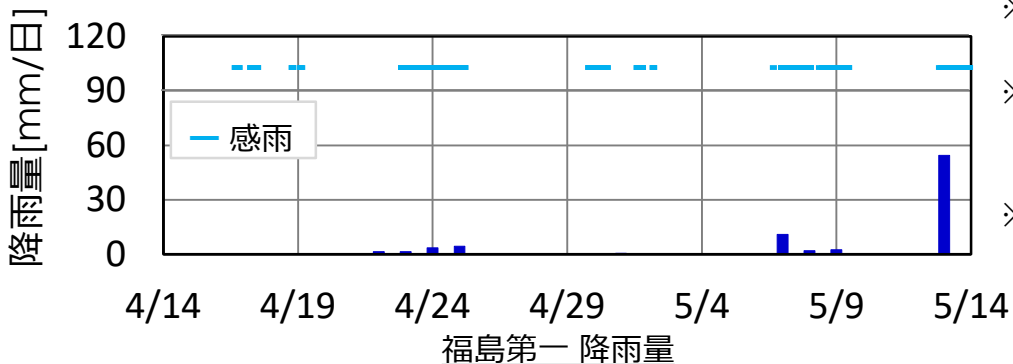
ALPS処理水希釈放出設備平面図

2-1. 放出期間中の運転パラメータの実績 (3/3)

- 取水モニタ、立坑モニタにおいて降雨の影響と考えられる一時的な上昇が見られたが、異常な変動は確認されなかった。



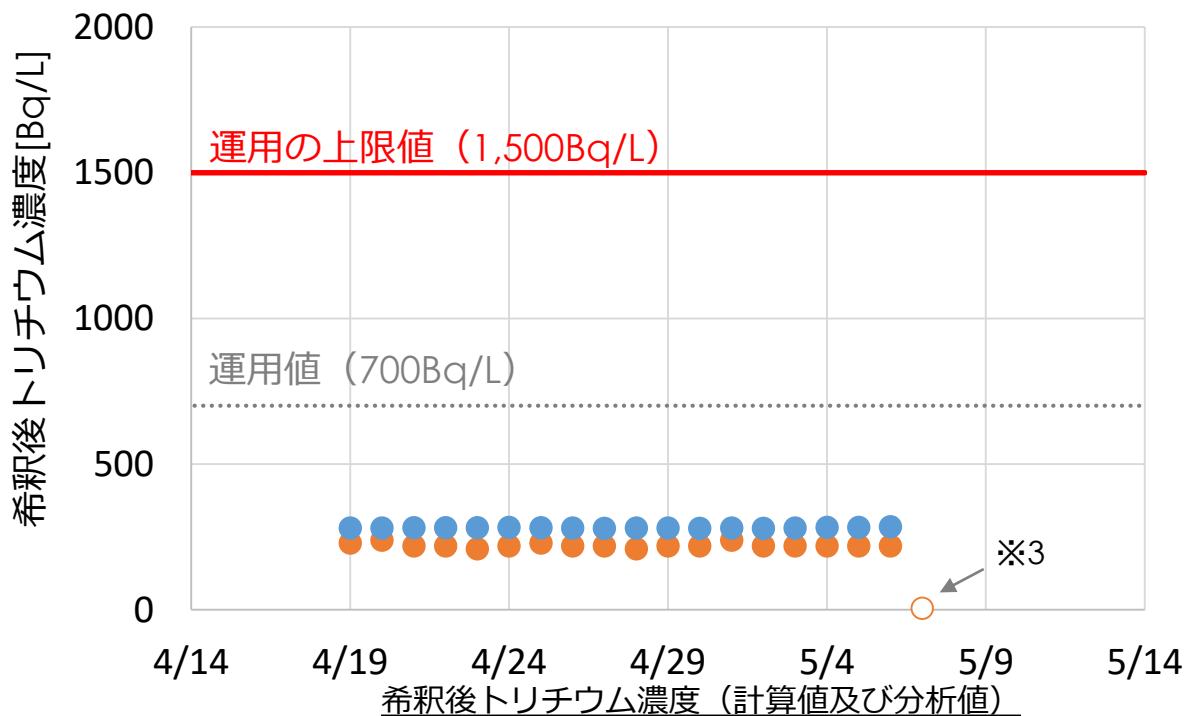
取水・立坑モニタ設置平面図



- ※ 1 取水モニタ (●) の僅かな上昇傾向は、泥や海生物等に微量に含まれるセシウム137による影響と推定
- ※ 2 立坑モニタ (●) が4/18から僅かに低下した理由は、海水移送ポンプの起動に伴う上流水槽内の水位上昇(周辺からの線量影響に対する水の遮蔽効果の向上)による影響と推定
- ※ 降雨による一時的な上昇は、陸域からのフォールアウトの流入および大気中に存在する天然放射性核種(ラドン娘核種等)の降下による影響と推定

2-2. 放出期間中の希釈後トリチウム濃度

- 放出期間中は毎日、海水配管ヘッダ下流の水を採取し、トリチウム濃度を分析。
⇒運用の上限値である1,500Bq/L未満であることを確認。



● 計算値※1

● 分析値（検出値）

※1：以下の式を用いて算出
（各パラメータには、不確かさを考慮している）

希釈後トリチウム濃度（計算値）

$$= \frac{\text{ALPS処理水H-3濃度}^{\ast 2} \times \text{ALPS処理水流量}}{\text{海水流量} + \text{ALPS処理水流量}}$$

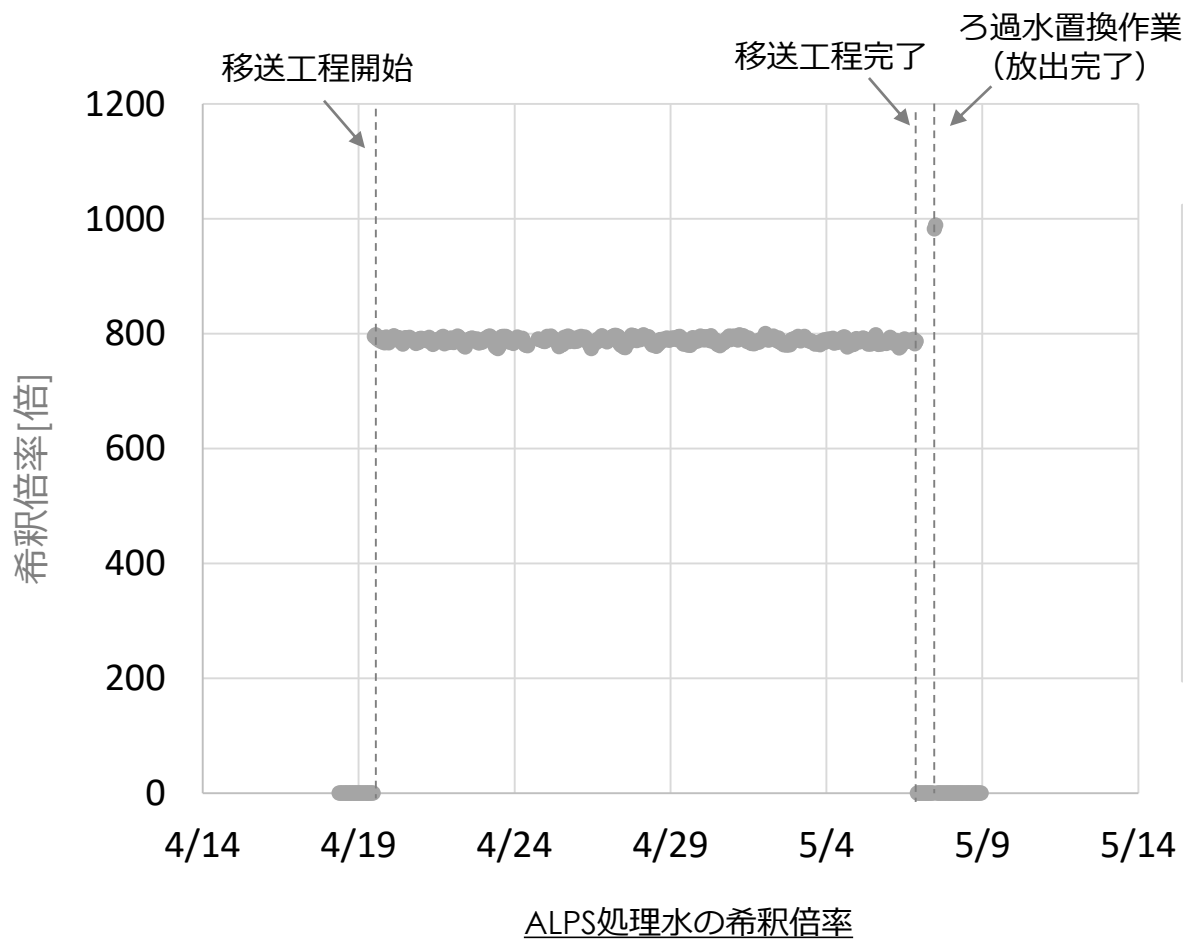
※2：測定・確認用タンクでの分析値

※3：ろ過水置換作業を実施しているため、計算値は無い。なお、作業実績は以下の通り。

	4/19	4/20～5/6	5/7
計算値：データ抽出時間	14:00	7:00	—
分析値：試料採取時間	14:13	7:00～10:00	12:02

【参考】ALPS処理水の希釈倍率

- ALPS処理水の希釈倍率は常時100倍以上で運転。



● 希釈倍率※1

※1：以下の式を用いて算出

$$\text{希釈倍率} = \frac{\text{海水流量}^{\ast 2} + \text{ALPS処理水流量}^{\ast 3}}{\text{ALPS処理水流量}^{\ast 3}}$$

※2：2系統の合計値

※3：流量計は2重化しているため、2つの値のうち、高い方の値から算出

【参考】測定・評価対象核種（29核種）の放射能総量

- 第5回放出（管理番号：24-1-5）における、測定・評価対象核種（29核種）の放射能総量 [Bq]は以下の通り。（それぞれの分析値^{※1}[Bq/L]と放出量（7,851m³）から算出。）

※1：告示濃度比総和は0.31となり、1未満であることを確認

- なお、分析値が検出限界値未満（ND）である核種の放射能総量は算出しない。

核種	分析値 [Bq/L]	放射能総量[Bq]	核種	分析値 [Bq/L]	放射能総量[Bq]	核種	分析値 [Bq/L]	放射能総量[Bq]
C-14	1.6E+01	1.3E+08	Sb-125	9.7E-02	7.6E+05	U-234 ^{※3}	<2.2E-02	—
Mn-54	<2.9E-02	—	Te-125m ^{※2}	3.6E-02	2.8E+05	U-238 ^{※3}	<2.2E-02	—
Fe-55	<1.5E+01	—	I-129	2.3E+00	1.8E+07	Np-237 ^{※3}	<2.2E-02	—
Co-60	4.1E-01	3.2E+06	Cs-134	<3.2E-02	—	Pu-238 ^{※3}	<2.2E-02	—
Ni-63	<9.2E+00	—	Cs-137	3.9E-01	3.1E+06	Pu-239 ^{※3}	<2.2E-02	—
Se-79	<1.1E+00	—	Ce-144	<3.8E-01	—	Pu-240 ^{※3}	<2.2E-02	—
Sr-90	3.9E-01	3.1E+06	Pm-147 ^{※2}	<3.5E-01	—	Pu-241 ^{※2}	<5.9E-01	—
Y-90 ^{※2}	3.9E-01	3.1E+06	Sm-151 ^{※2}	<1.3E-02	—	Am-241 ^{※3}	<2.2E-02	—
Tc-99	3.5E+00	2.7E+07	Eu-154	<7.8E-02	—	Cm-244 ^{※3}	<2.2E-02	—
Ru-106	<2.4E-01	—	Eu-155	<3.1E-01	—			

※2：放射平衡等により分析値を評価

※3：全α測定値

1. ALPS処理水放出に伴う年間放出量（2023年度）
2. 放出実績（管理番号※：24-1-5）について
3. 放出実績（管理番号※：24-2-6）について
4. 放出状況（管理番号※：24-3-7）について
5. 今後の放出に向けたALPS処理水の移送について
6. 敷地の利用について

2024年5月30日
廃炉・汚染水・処理水
対策チーム会合事務局
会議（第126回）
再掲＋一部更新

2024年6月27日
廃炉・汚染水・処理水
対策チーム会合事務局
会議（第127回）
再掲＋一部更新

（参考）放出開始以降の海域モニタリングの実績

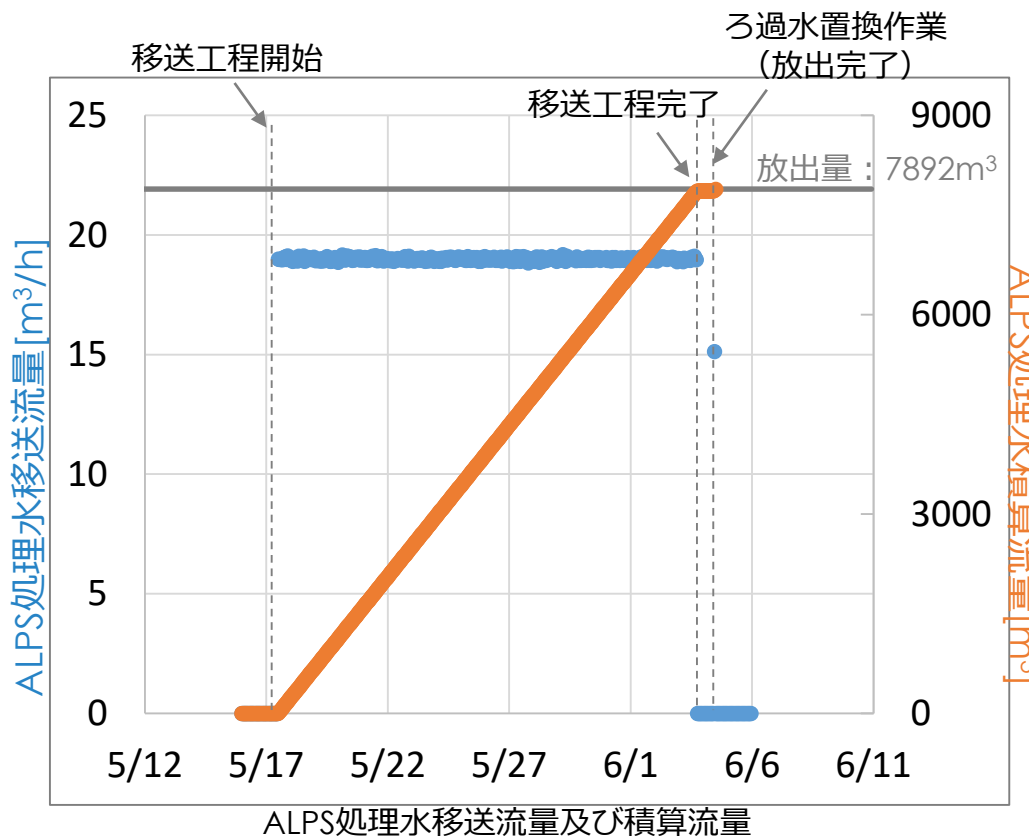
3. はじめに

- 当社はALPS処理水海洋放出（管理番号：24-2-6）について、以下の通り実施。
- 次頁以降で、運転パラメータ及び海域モニタリング等に異常が無かったことについて報告。

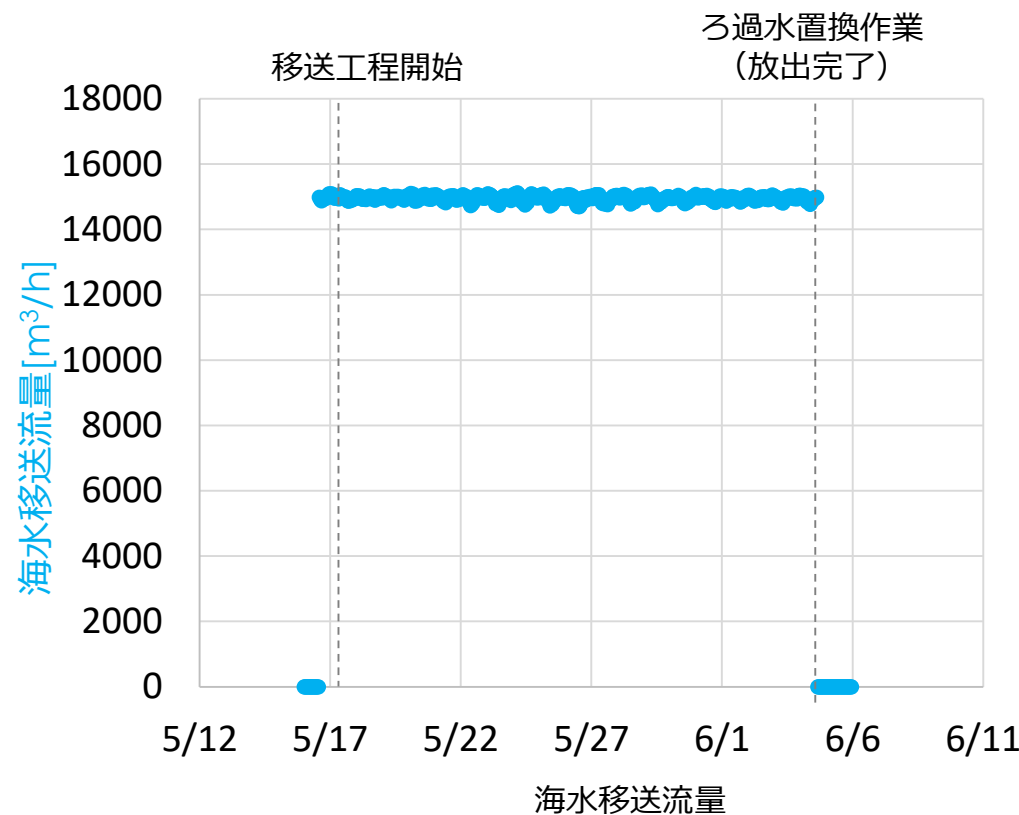
放出 タンク群	トリチウム濃度	放出開始	放出終了	放出量	トリチウム 総量
A群	17万ベクレル/l	2024年5月17日	2024年6月4日	7,892m ³	約1.3兆ベクレル

3 - 1. 放出期間中の運転パラメータの実績 (1/3)

ALPS処理水移送システム及び海水システムともに異常無く、運転することができた。



● ALPS処理水移送流量※1 ● ALPS処理水積算流量



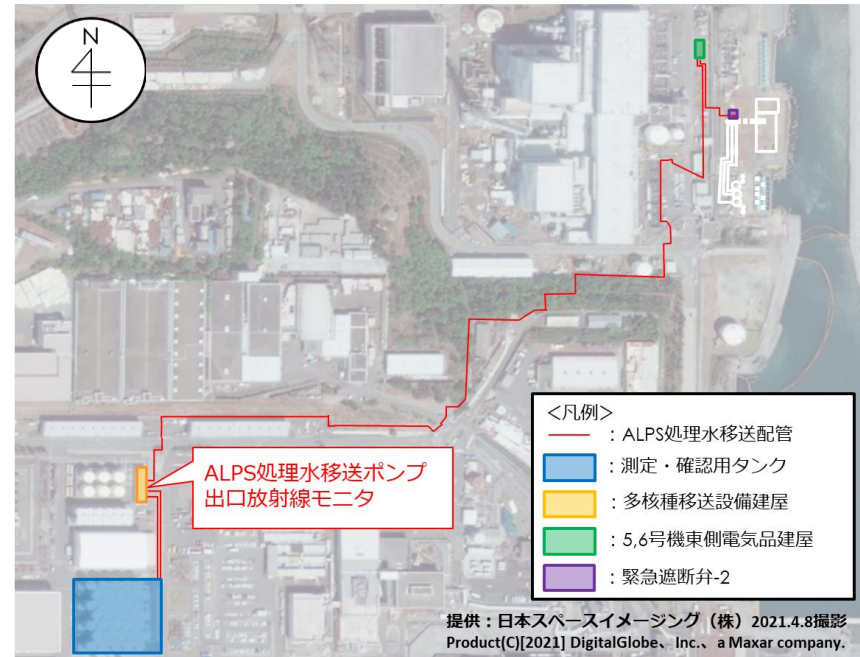
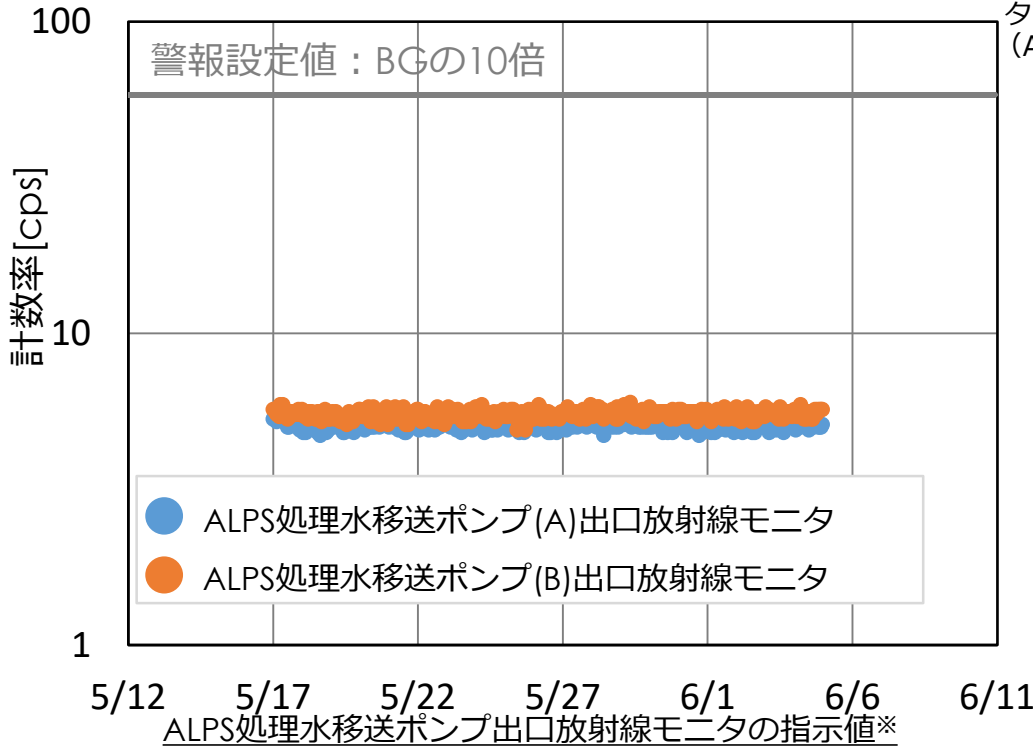
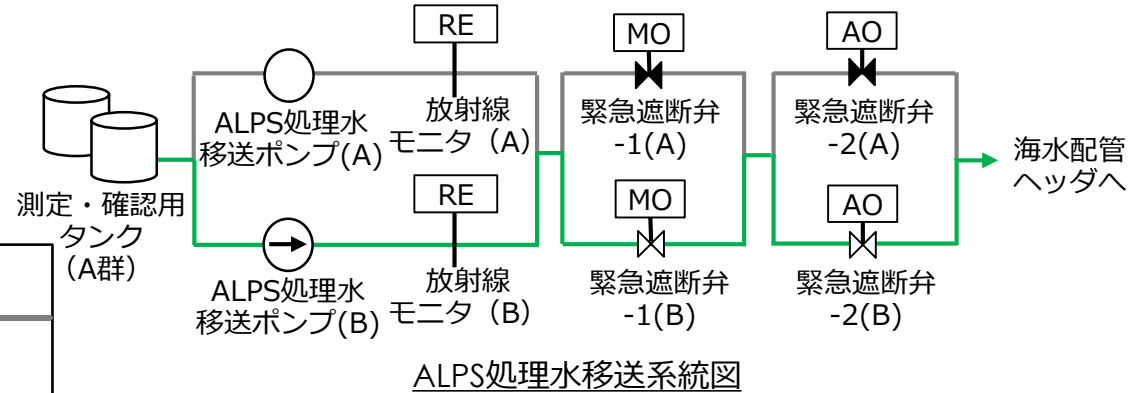
● 海水移送流量※2

※1：流量計は2重化しているため、2つの値のうち、高い方をプロット

※2：2系統の合計値をプロット

3 - 1. 放出期間中の運転パラメータの実績 (2/3)

ALPS処理水移送ポンプ出口放射線モニタの指示値から異常は確認されなかった。

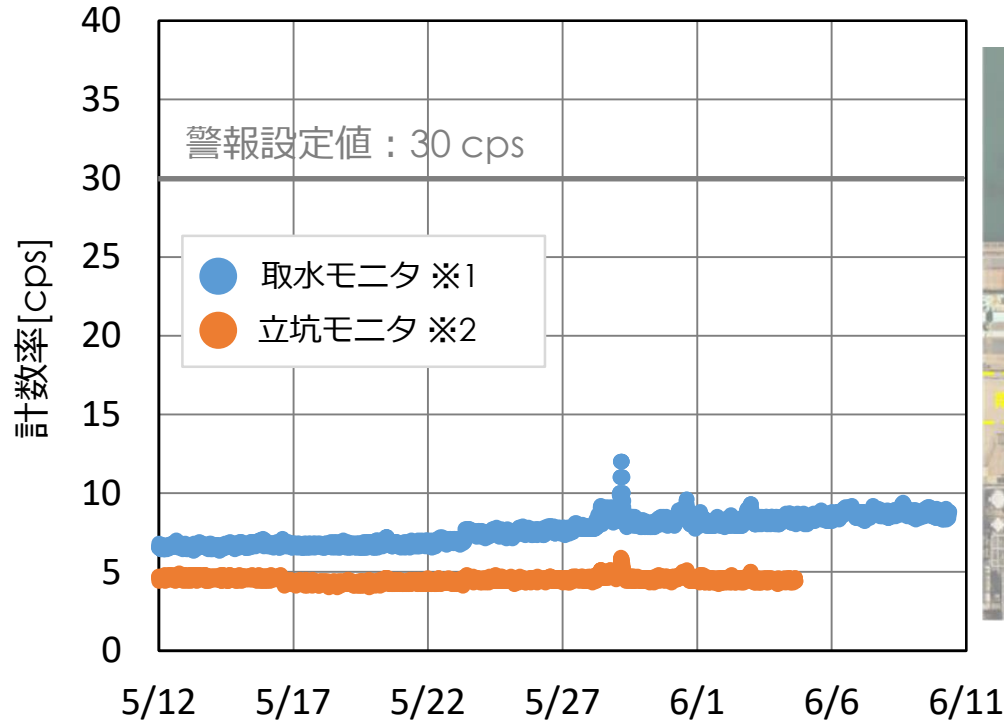


※: 右上図の通り、今回の放出では、B系にALPS処理水を通水。(A系はろ過水が充填)

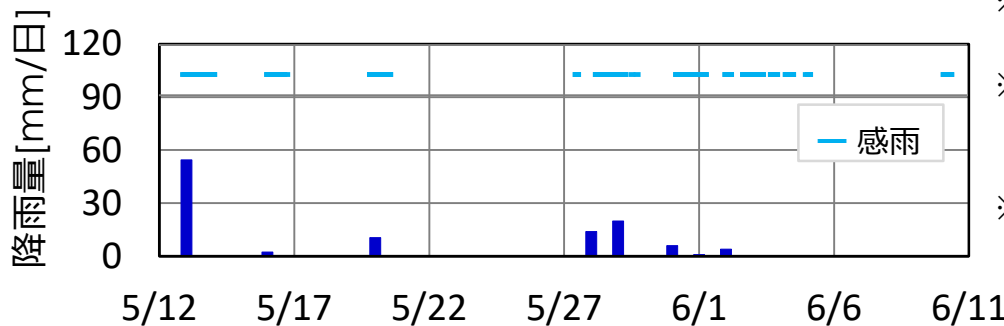
ALPS処理水希釈放出設備平面図

3 - 1. 放出期間中の運転パラメータの実績 (3/3)

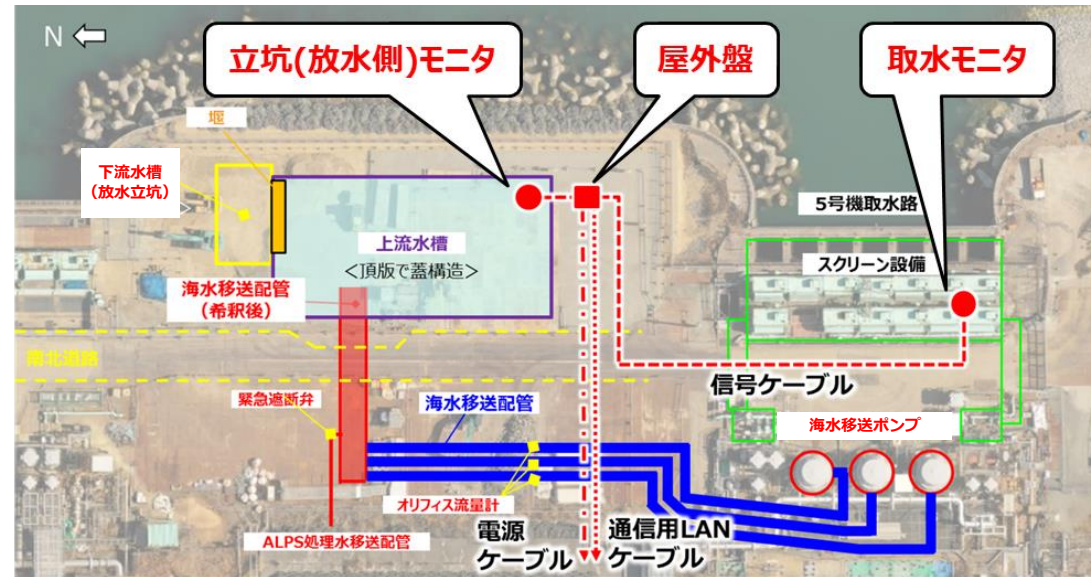
- 取水モニタ、立坑モニタにおいて降雨の影響と考えられる一時的な上昇が見られたが、異常な変動は確認されなかった。



取水・立坑モニタの指示値



福島第一 降雨量

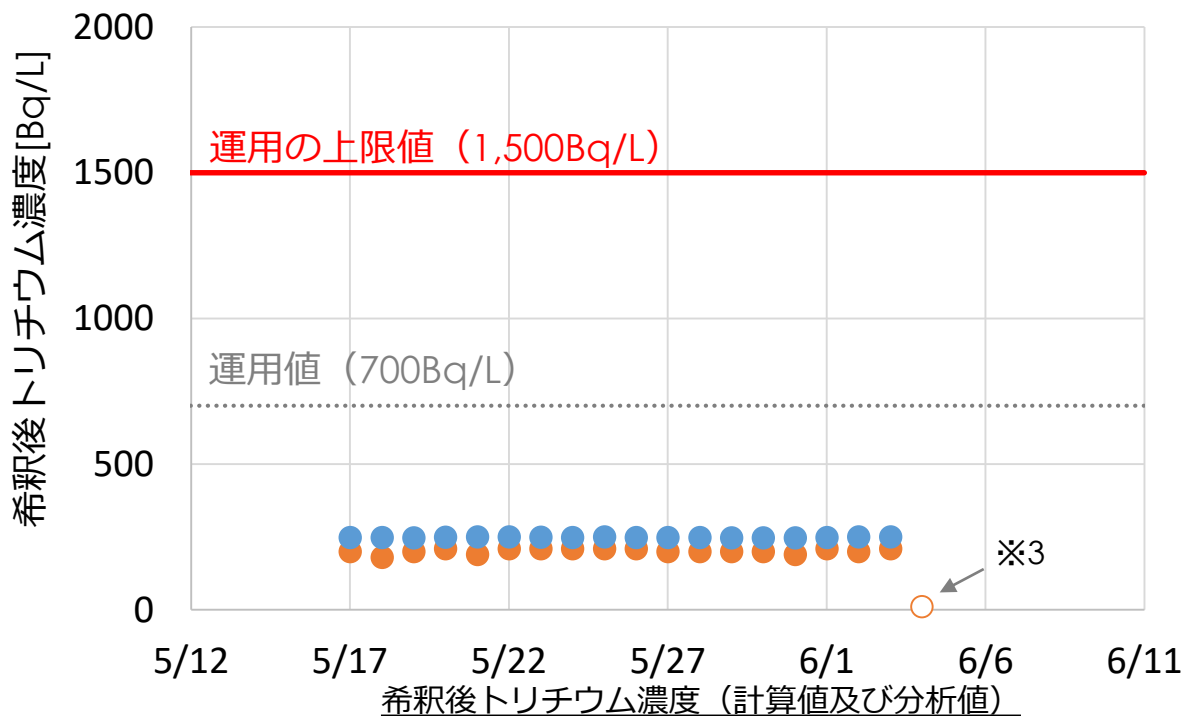


取水・立坑モニタ設置平面図

- ※1 取水モニタ (●) の僅かな上昇傾向は、泥や海生物等に微量に含まれるセシウム137による影響と推定
- ※2 立坑モニタ (●) が5/16から僅かに低下した理由は、海水移送ポンプの起動に伴う上流水槽内の水位上昇（周辺からの線量影響に対する水の遮蔽効果の向上）による影響と推定
- ※ 降雨による一時的な上昇は、陸域からのフォールアウトの流入および大気中に存在する天然放射性核種（ラドン娘核種等）の降下による影響と推定

3-2. 放出期間中の希釈後トリチウム濃度

- 放出期間中は毎日、海水配管ヘッダ下流の水を採取し、トリチウム濃度を分析。
⇒運用の上限値である1,500Bq/L未満であることを確認。



● 計算値※1

● 分析値 (検出値)

※1: 以下の式を用いて算出
(各パラメータには、不確かさを考慮している)

希釈後トリチウム濃度 (計算値)

$$= \frac{\text{ALPS処理水H-3濃度}^{\ast 2} \times \text{ALPS処理水流量}}{\text{海水流量} + \text{ALPS処理水流量}}$$

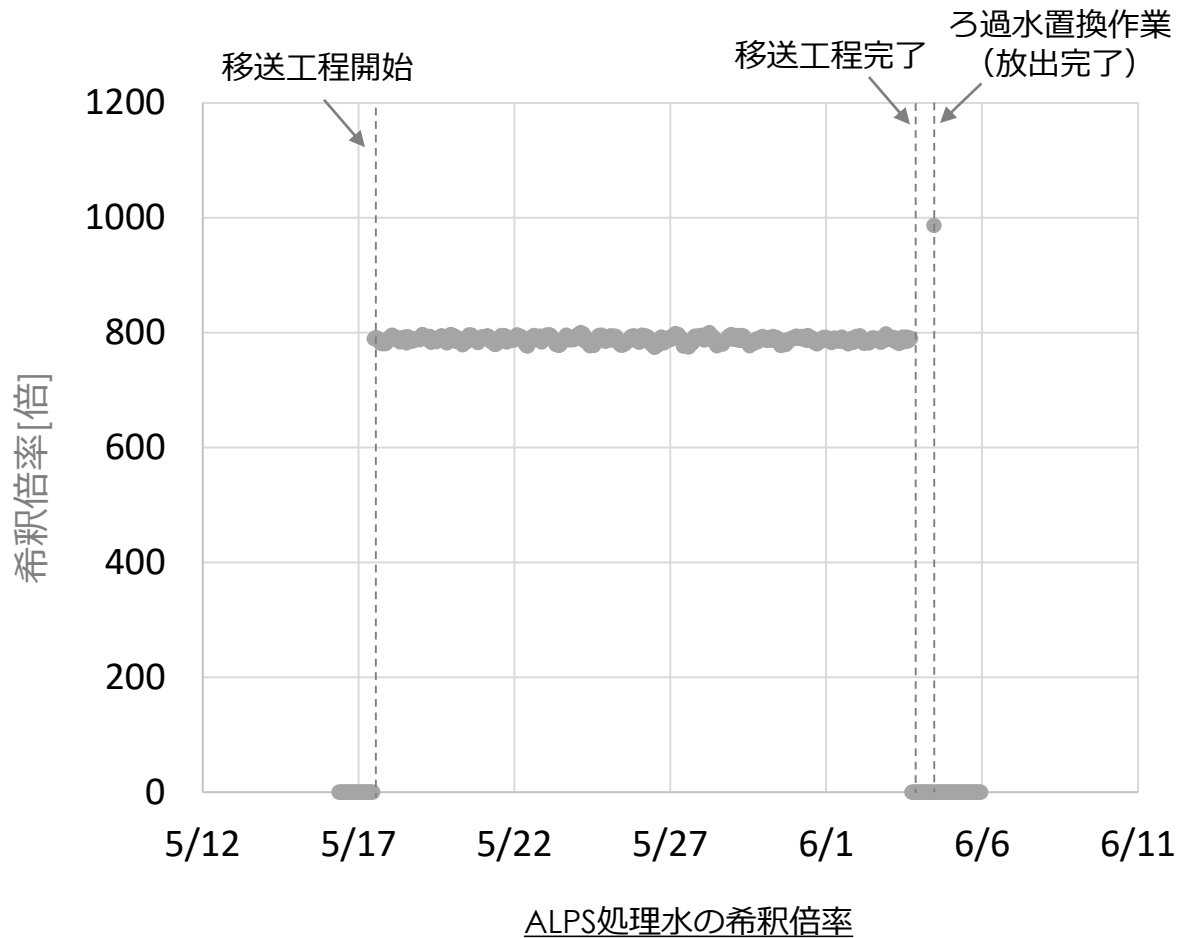
※2: 測定・確認用タンクでの分析値

※3: ろ過水置換作業を実施しているため、計算値は無い。

	5/17	5/18~6/3	6/4
計算値: データ抽出時間	14:00	7:00	—
分析値: 試料採取時間	14:13	7:00~10:00	11:51

【参考】ALPS処理水の希釈倍率

- ALPS処理水の希釈倍率は常時100倍以上で運転。



● 希釈倍率※1

※1：以下の式を用いて算出

$$\text{希釈倍率} = \frac{\text{海水流量}^{\ast 2} + \text{ALPS処理水流量}^{\ast 3}}{\text{ALPS処理水流量}^{\ast 3}}$$

※2：2系統の合計値

※3：流量計は2重化しているため、2つの値のうち、高い方の値から算出

【参考】測定・評価対象核種（29核種）の放射能総量

- 管理番号：24-2-6における、測定・評価対象核種（29核種）の放射能総量[Bq]は以下の通り。（それぞれの分析値※¹[Bq/L]と放出量（7,892m³）から算出。）

※1：告示濃度比総和は0.17となり、1未満であることを確認

- なお、分析値が検出限界値未満（ND）である核種の放射能総量は算出しない。

核種	分析値 [Bq/L]	放射能 総量[Bq]	核種	分析値 [Bq/L]	放射能 総量[Bq]	核種	分析値 [Bq/L]	放射能 総量[Bq]
C-14	1.3E+01	1.0E+08	Sb-125	1.4E-01	1.1E+06	U-234※ ³	<2.5E-02	—
Mn-54	<2.4E-02	—	Te-125m※ ²	5.2E-02	4.1E+05	U-238※ ³	<2.5E-02	—
Fe-55	<1.6E+01	—	I-129	1.0E+00	7.9E+06	Np-237※ ³	<2.5E-02	—
Co-60	3.0E-01	2.4E+06	Cs-134	<3.0E-02	—	Pu-238※ ³	<2.5E-02	—
Ni-63	<8.9E+00	—	Cs-137	3.0E-01	2.4E+06	Pu-239※ ³	<2.5E-02	—
Se-79	<1.3E+00	—	Ce-144	<5.1E-01	—	Pu-240※ ³	<2.5E-02	—
Sr-90	2.8E-01	2.2E+06	Pm-147※ ²	<3.3E-01	—	Pu-241※ ²	<7.0E-01	—
Y-90※ ²	2.8E-01	2.2E+06	Sm-151※ ²	<1.3E-02	—	Am-241※ ³	<2.5E-02	—
Tc-99	5.5E-01	4.3E+06	Eu-154	<7.4E-02	—	Cm-244※ ³	<2.5E-02	—
Ru-106	<2.6E-01	—	Eu-155	<2.1E-01	—			

※2：放射平衡等により分析値を評価

※3：全α測定値

3-3. 放水口ケーソンおよび放水トンネルの点検結果概要（1）

■ 放水口ケーソンおよび放水トンネルにおいて、6月12～13日に水中ROVを使用した点検を実施。

【今回点検の位置付け】

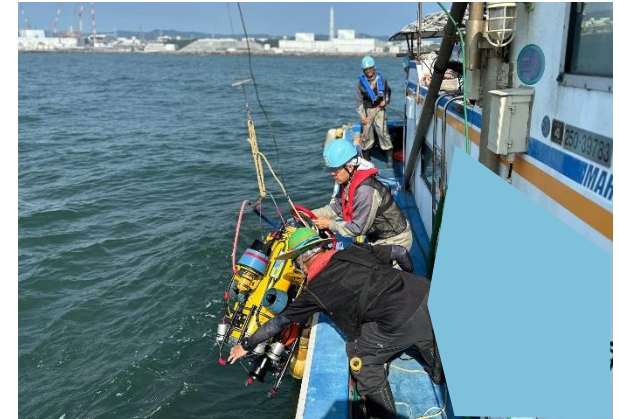
- 海水注水（2023年6月5日）してから約1年経過後の放水口ケーソン/放水トンネルの健全性の確認。
（放水トンネルは、代表箇所として放水口側を起点に約10mの範囲を実施）
- 水中でのROVを活用する点検にあたり、今後の点検方法の検証や課題等の知見を得ることも目的。

【点検結果】

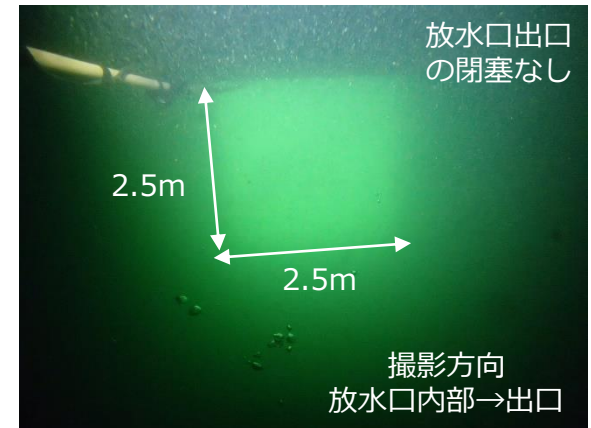
- 海水注水（2023年6月5日）してから約1年経過したが、
放水口ケーソンおよび放水トンネルに異常が無いことを確認。

点検結果（概略）

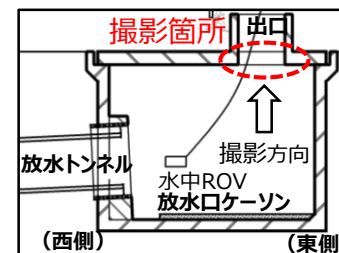
点検項目	確認結果
海生生物の付着	ケーソン外面：5cm前後付着 ケーソン内面：上部を中心に5cm前後付着 ケーソン周囲の海底部には海藻等は無し トンネル内：若干付着している程度
堆砂の状況	ケーソン底面部に平均20cm程度 トンネル内は数cm程度
断面の閉塞など放水に影響を及ぼすもの（異物等）	なし



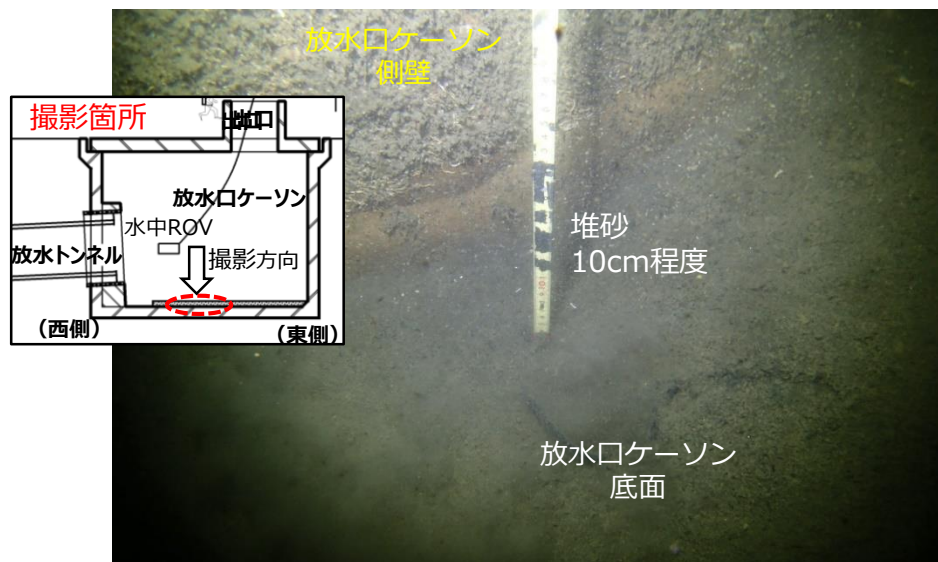
水中ROV投入状況



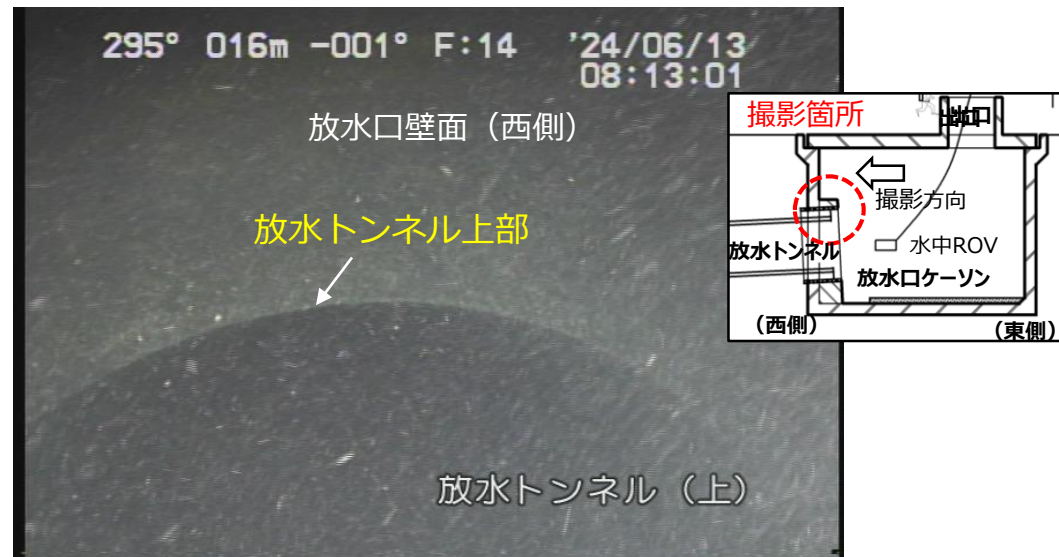
放水口ケーソン出口の状況



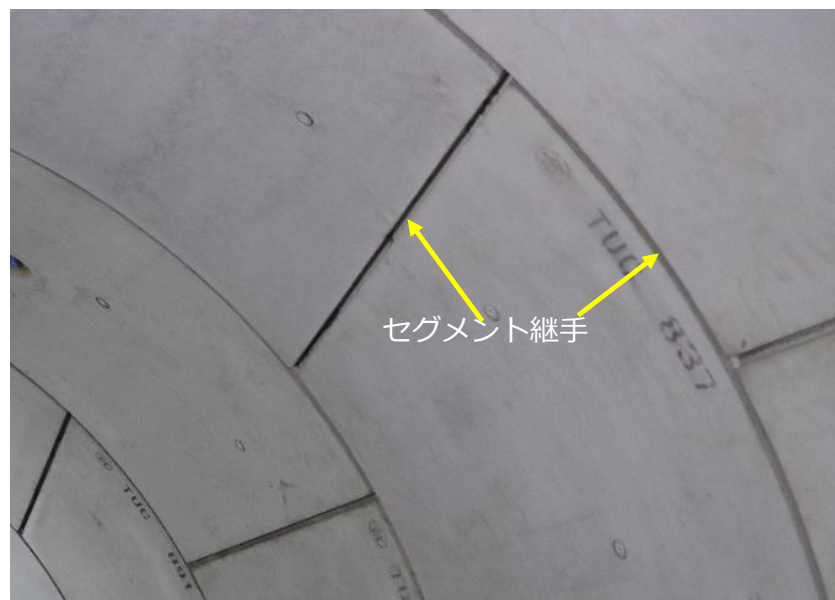
3-3. 放水口ケーソンおよび放水トンネルの点検結果概要 (2)



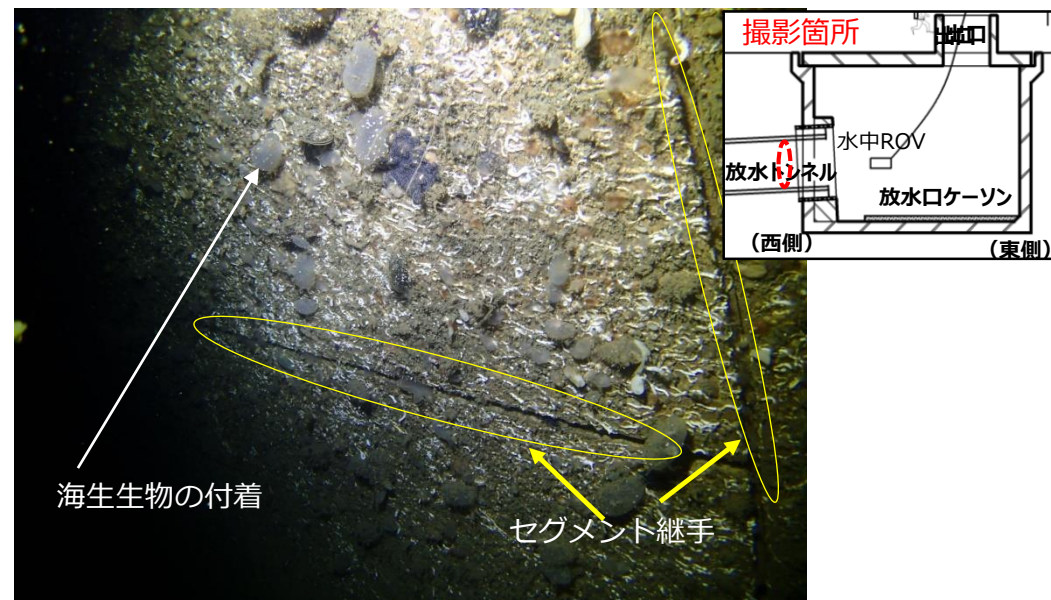
放水口ケーソン内部 底面の状況



トンネル出口 (放水口ケーソン接続箇所) の状況



放水トンネル壁面 (充水前) の状況



放水トンネル出口付近の壁面の状況

1. ALPS処理水放出に伴う年間放出量（2023年度）
2. 放出実績（管理番号※：24-1-5）について
3. 放出実績（管理番号※：24-2-6）について
4. **放出状況（管理番号※：24-3-7）について**
5. 今後の放出に向けたALPS処理水の移送について
6. 敷地の利用について

2024年5月30日
廃炉・汚染水・処理水
対策チーム会合事務局
会議（第126回）
再掲＋一部更新

2024年6月27日
廃炉・汚染水・処理水
対策チーム会合事務局
会議（第127回）
再掲＋一部更新

（参考）放出開始以降の海域モニタリングの実績

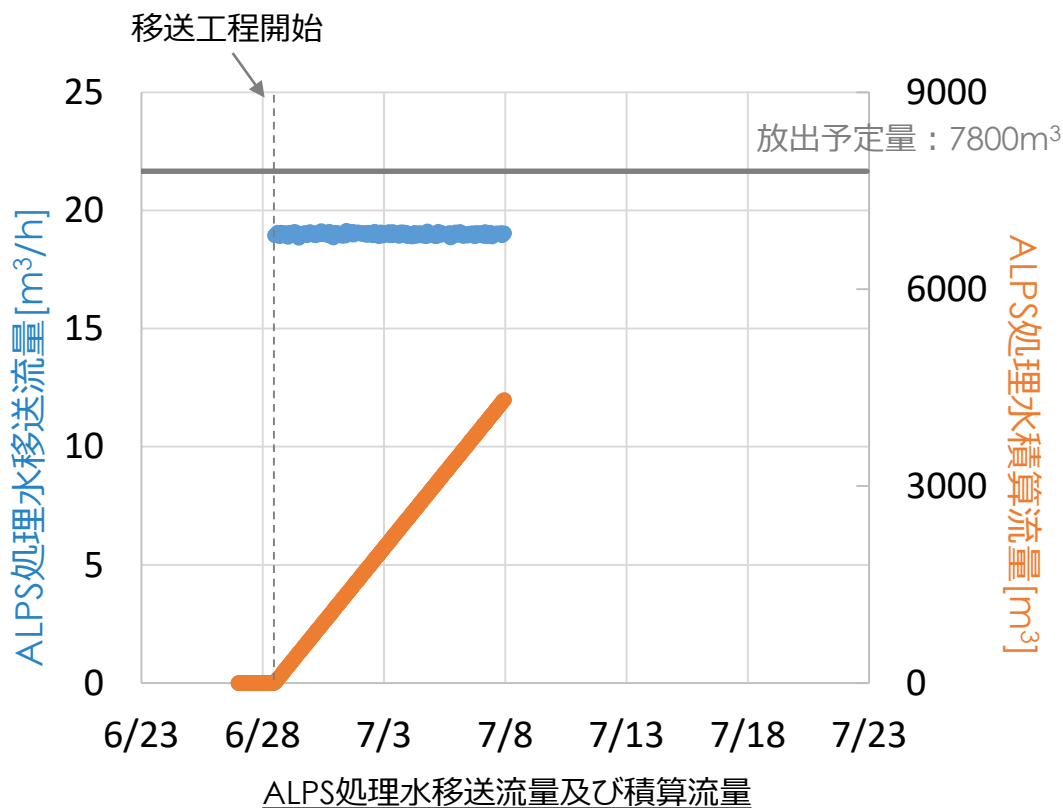
4. はじめに

- 当社はALPS処理水海洋放出（管理番号：24-3-7）について、以下の通り実施。
- 次頁以降で、運転パラメータ及び海域モニタリング等に異常が無いことを報告。

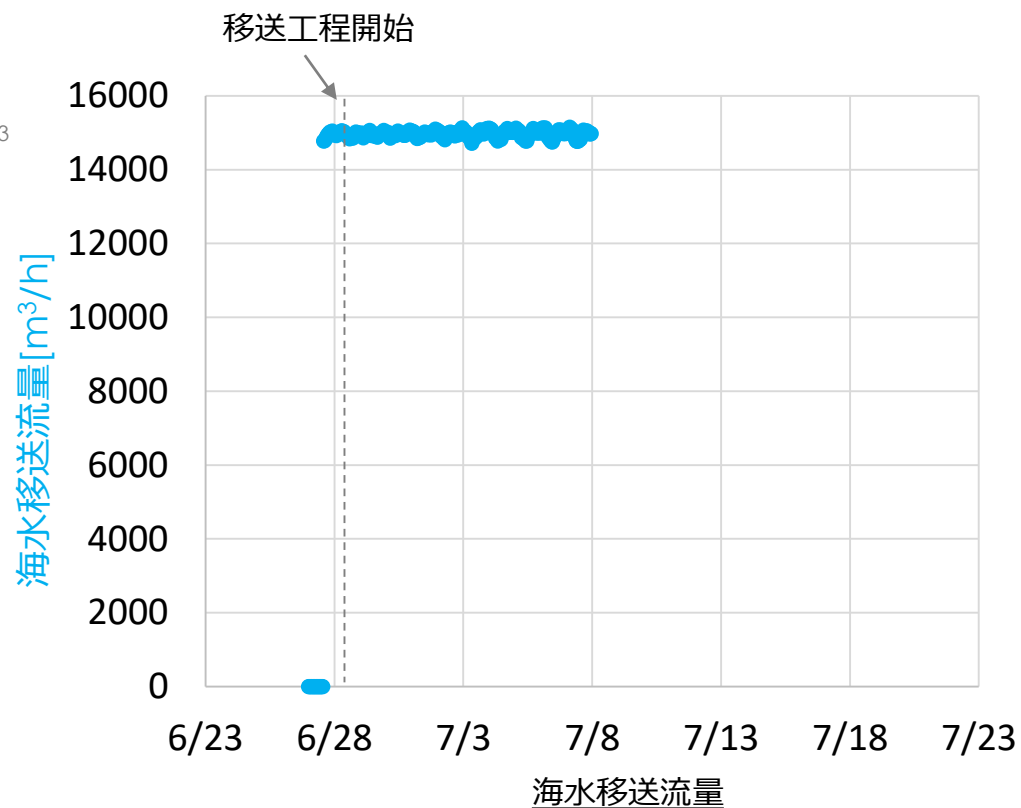
放出 タンク群	トリチウム濃度	放出開始	放出終了予定	放出予定量	トリチウム 総量予定
B群	17万ベクレル/ℓ	2024年6月28日	2024年7月16日	7,800m ³	約1.3兆ベクレル

4 - 1. 放出期間中の運転パラメータの実績 (1/3)

ALPS処理水移送システム及び海水システムともに異常無く、運転。



● ALPS処理水移送流量※1 ● ALPS処理水積算流量



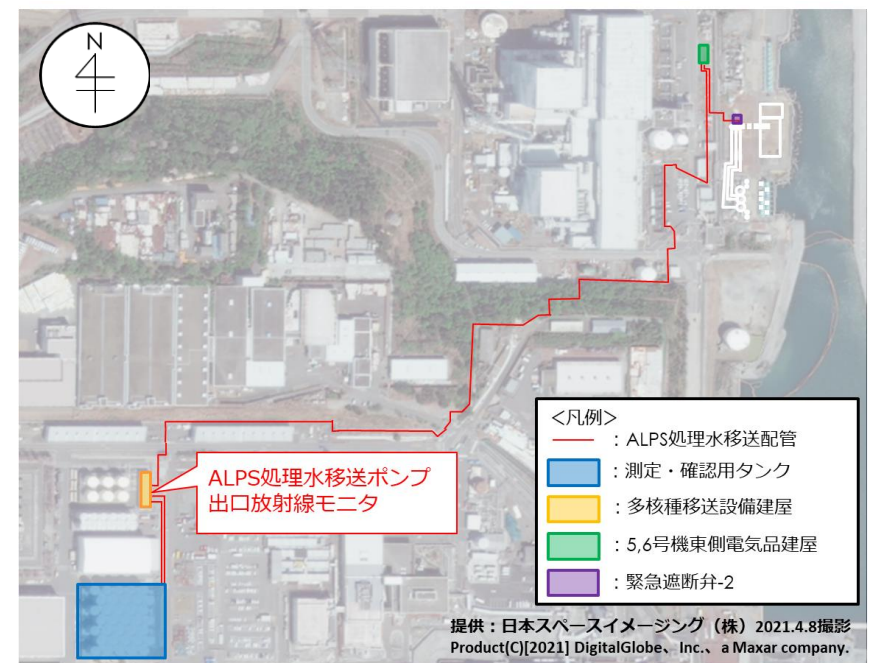
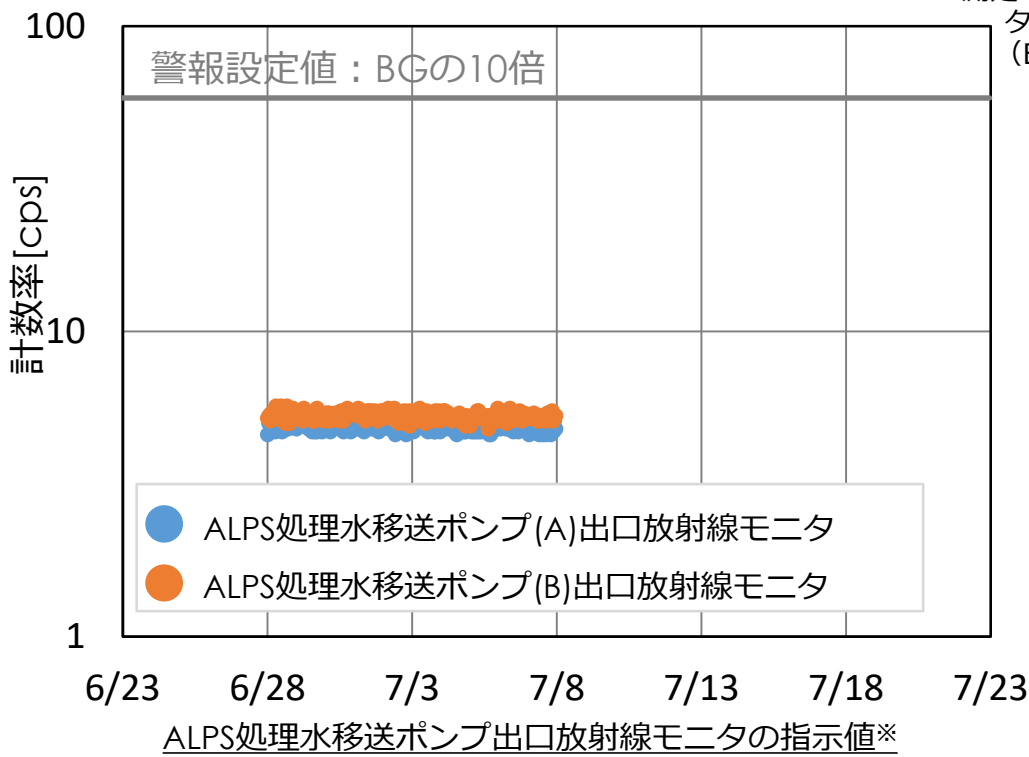
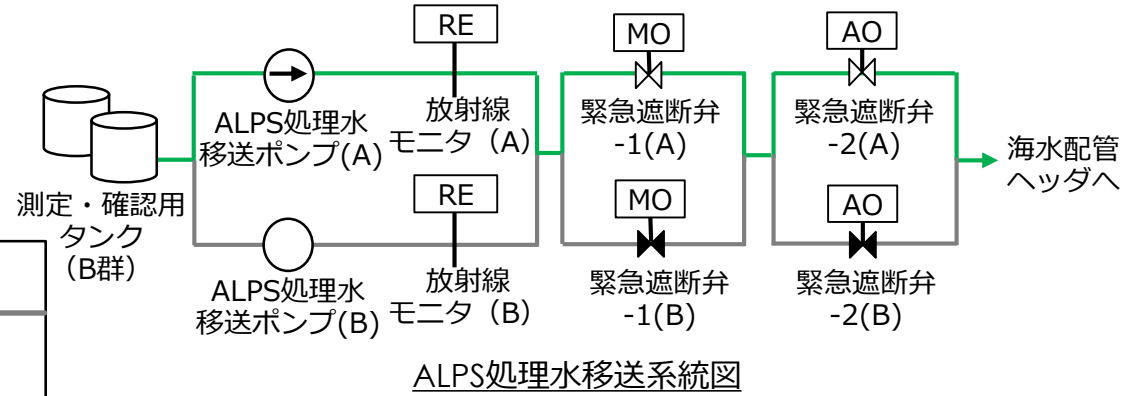
● 海水移送流量※2

※1: 流量計は2重化しているため、2つの値のうち、高い方をプロット

※2: 2系統の合計値をプロット

4 - 1. 放出期間中の運転パラメータの実績 (2/3)

ALPS処理水移送ポンプ出口放射線モニタの指示値から異常は確認されていない。

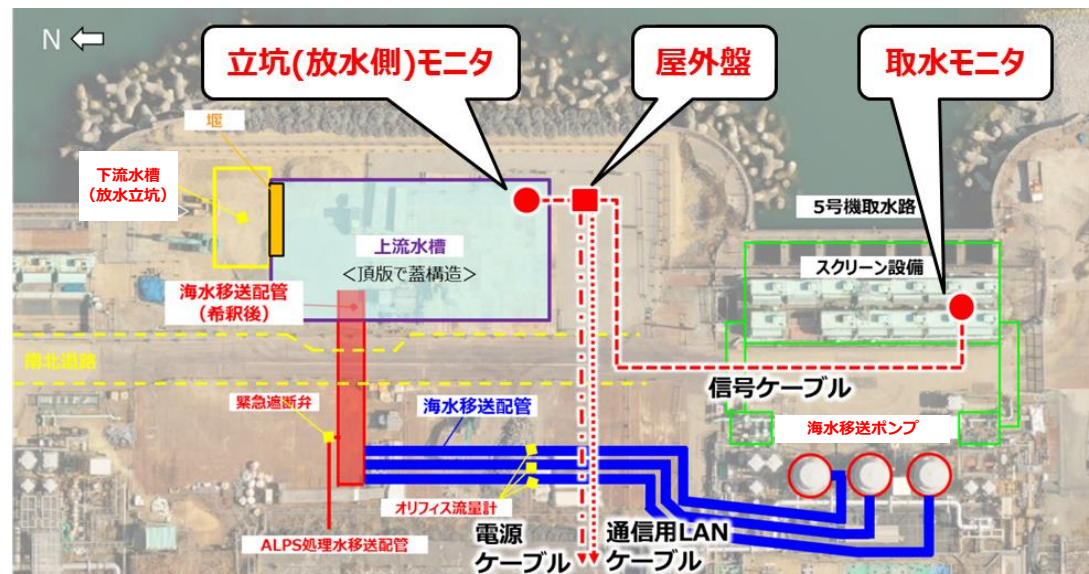
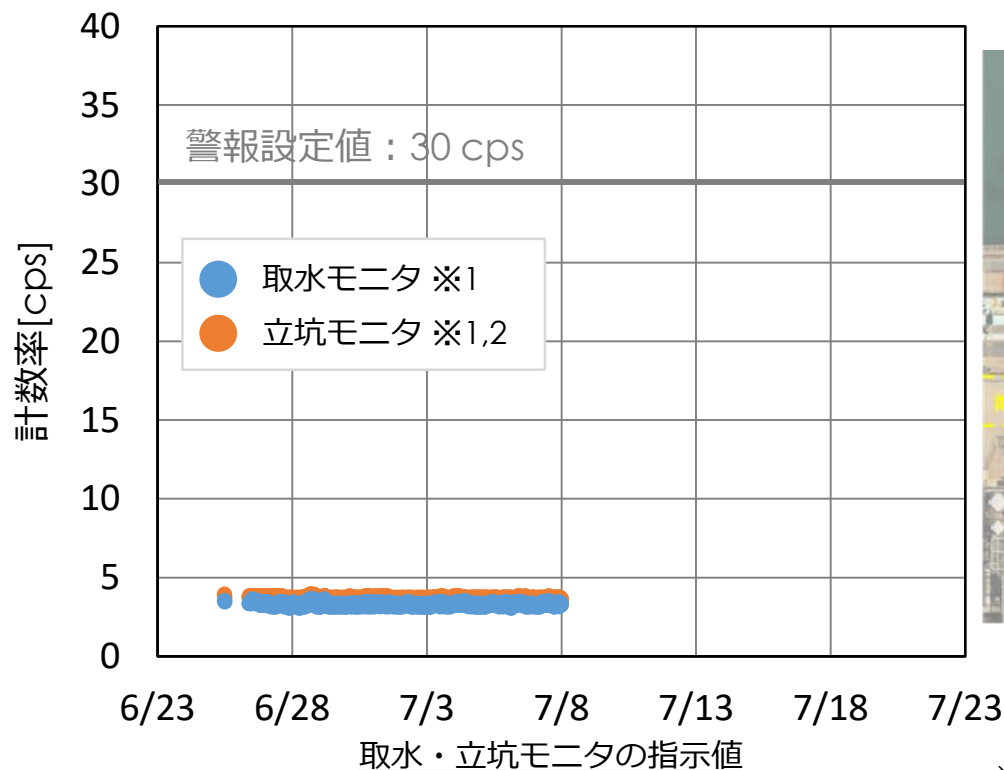


※ : 右上図の通り、今回の放出では、A系にALPS処理水を通水。(B系はろ過水が充填)

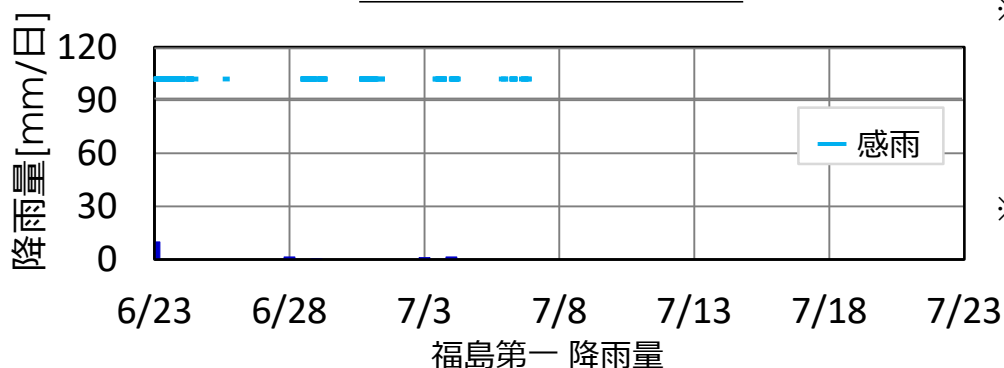
ALPS処理水希釈放出設備平面図

4 - 1. 放出期間中の運転パラメータの実績 (3/3)

■ 取水モニタ、立坑モニタにおいて異常な変動は確認されていない。



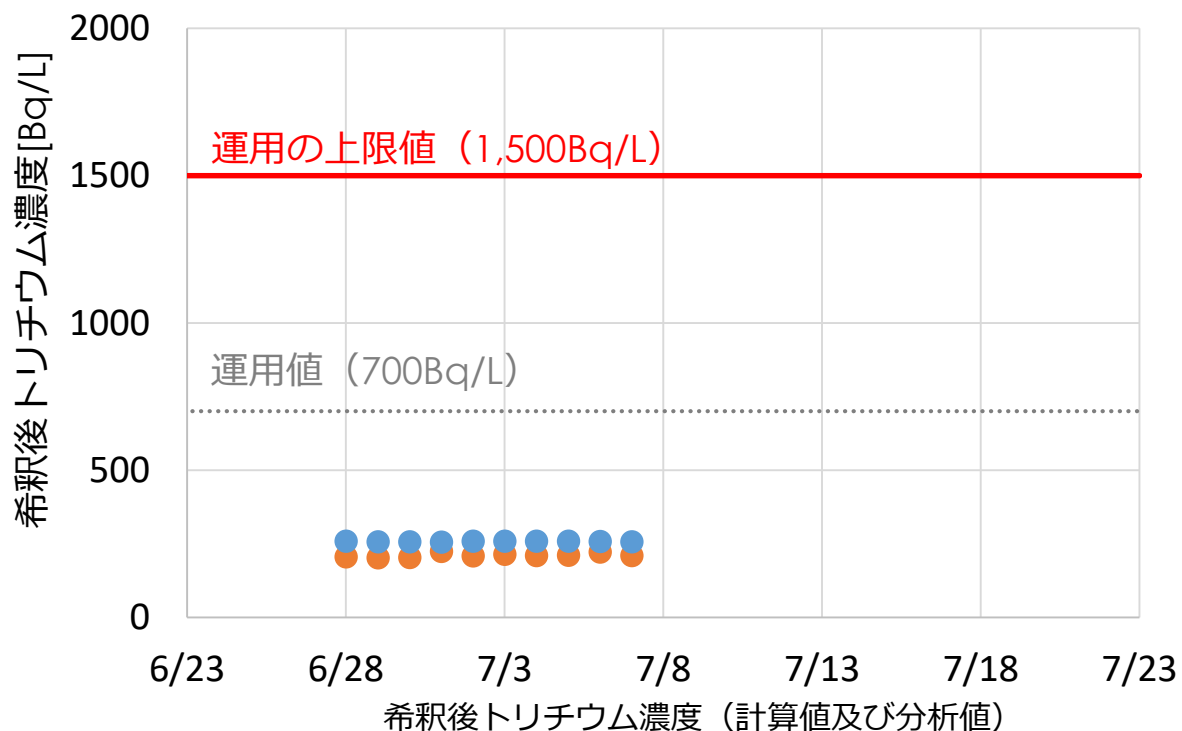
取水・立坑モニタ設置平面図



- ※1 前回放出の終了後に、年次点検および以下の作業を実施（6月26日から測定再開）
 - ・ 取水モニタ（●）、立坑モニタ（●）ともに検出部を清掃、これにより前回放出時より指示値が低下
 - ・ 取水モニタ（●）は、異物付着対策として検出部にカバーを設置
- ※2 立坑モニタ（●）が6/27から僅かに低下した理由は、海水移送ポンプの起動に伴う上流水槽内の水位上昇（周辺からの線量影響に対する水の遮蔽効果の向上）による影響と推定

4 - 2. 放出期間中の希釈後トリチウム濃度

- 放出期間中は毎日、海水配管ヘッダ下流の水を採取し、トリチウム濃度を分析。
⇒運用の上限値である1,500Bq/L未満であることを確認。



● 計算値※1

● 分析値 (検出値)

※1: 以下の式を用いて算出
(各パラメータには、不確かさを考慮している)

希釈後トリチウム濃度 (計算値)

$$= \frac{\text{ALPS処理水H-3濃度}^{\ast 2} \times \text{ALPS処理水流量}}{\text{海水流量} + \text{ALPS処理水流量}}$$

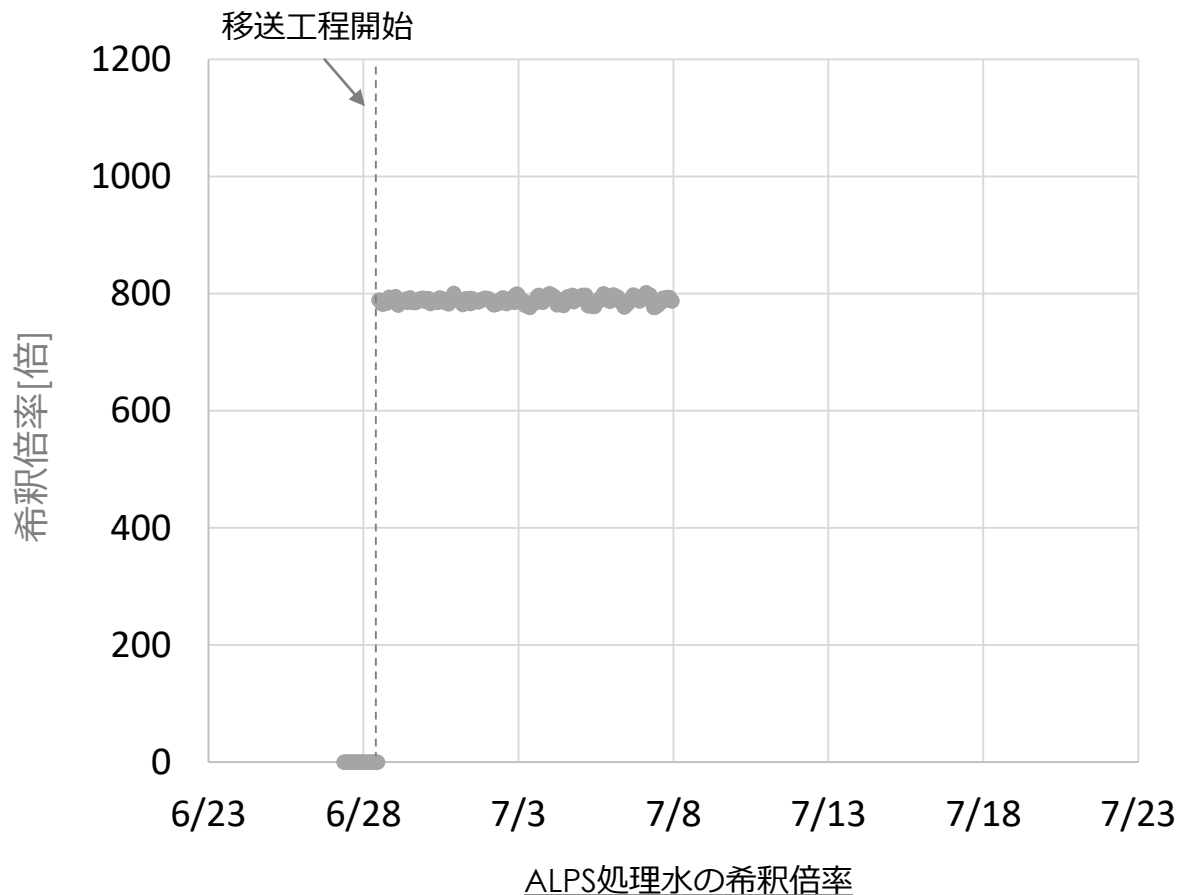
※2: 測定・確認用タンクでの分析値

※3: ろ過水置換作業を実施しているため、計算値は無い。

	6/28	6/29~7/7
計算値: データ抽出時間	14:00	7:00
分析値: 試料採取時間	14:16	7:00~10:00

【参考】ALPS処理水の希釈倍率

- ALPS処理水の希釈倍率は常時100倍以上で運転。



● 希釈倍率※1

※1：以下の式を用いて算出

$$\text{希釈倍率} = \frac{\text{海水流量}^{\ast 2} + \text{ALPS処理水流量}^{\ast 3}}{\text{ALPS処理水流量}^{\ast 3}}$$

※2：2系統の合計値
※3：流量計は2重化しているため、2つの値のうち、高い方の値から算出

4-3. 海域モニタリングの実績

- 2023年8月24日の放出開始以降、放水口付近（発電所から3km以内）の10地点、放水口付近の外側（発電所正面の10km四方内）の4地点で採取した海水について、これまでにトリチウム濃度を測定した結果は、いずれも指標（放出停止判断レベル、調査レベル）を下回っている。
- 放水口付近で実施する迅速に結果を得る測定については、2023年12月26日以降、放出期間中に重点をおいたものに頻度を変更し、モニタリングを継続している。

(単位：Bq/L)

	試料採取点	頻度	2024年6月			2024年7月						
			28日 *3	29日	30日	1日	2日	3日	4日	5日	6日	7日
放水口 付近	5,6号機放水口北側 (T-1)	2回/週*1	<7.6	—	—	<6.3	—	—	<5.3	—	—	—
	南放水口付近 (T-2)	2回/週*1	<7.6	—	—	<6.3	—	—	<5.3	—	—	—
	北防波堤北側 (T-0-1)	1回/日*2	<6.8	<7.4	<6.1	<7.1	<8.0	<5.7	<6.1	<6.0	<6.2	<8.2
	港湾口北東側 (T-0-1A)	1回/日*2	18	<7.4	<7.6	<7.0	<6.2	17	<6.1	<8.6	<7.6	<7.7
	港湾口東側 (T-0-2)	1回/日*2	<7.6	<7.6	<6.1	<7.0	<8.0	<5.7	<6.1	<6.1	<6.1	<8.2
	港湾口南東側 (T-0-3A)	2回/週*1	<6.8	—	—	<6.2	—	—	<6.6	—	—	—
	南防波堤南側 (T-0-3)	2回/週*1	<6.8	—	—	<7.0	—	—	<6.1	—	—	—
	敷地北側沖合1.5km (T-A1)	2回/週*1	<7.2	—	—	<6.2	—	—	<6.6	—	—	—
	敷地沖合1.5km (T-A2)	1回/日*2	<7.2	<7.4	<7.5	<6.2	<6.2	<6.1	<6.6	<8.5	<7.7	<7.7
	敷地南側沖合1.5km (T-A3)	2回/週*1	<7.2	—	—	<6.1	—	—	<6.6	—	—	—
放水口 付近の 外側	敷地沖合3km (T-D5)	1回/週	—	—	—	<6.3	—	—	—	—	—	—
	請戸川沖合3km付近 (T-S3)	1回/月	—	—	—	—	—	<6.1	—	—	—	—
	敷地沖合3km付近 (T-S4)	1回/月	—	—	—	—	—	<6.1	—	—	—	—
	熊川沖合4km付近 (T-S8)	1回/月	—	—	—	—	—	—	<5.3	—	—	—

※：<○は検出限界値○Bq/L未満を示す。

■：ALPS処理水放出期間（管理番号 24-3-7）

*1：放出期間中および放出終了日から1週間は2回/週実施、放出停止期間中（放出終了日から1週間は除く）は1回/月実施

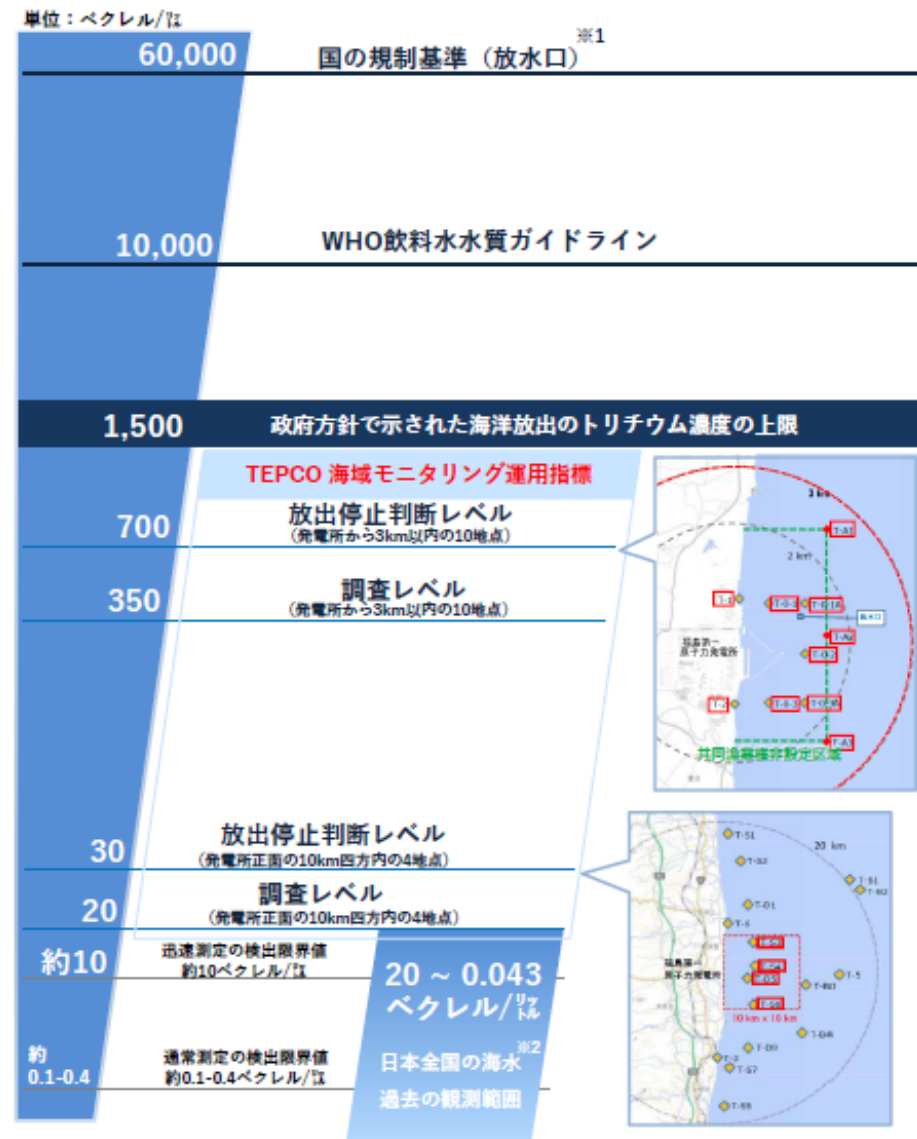
*2：放出期間中および放出終了日から1週間は1回/日実施、放出停止期間中（放出終了日から1週間は除く）は1回/週実施

*3：放出開始後の14時以降に採取

【参考】海水のトリチウム濃度の比較

- 海洋放出開始後、これまでに海域モニタリングで確認されたトリチウム濃度は、日本全国の海水モニタリングにおいて過去に観測された範囲と変わらないレベル。
- 今後、放出する処理水のトリチウム濃度に応じて海水濃度も影響を受け、過去に観測された範囲を超える場合も考えられる。
- それらの場合でも、放射線影響評価における放出時の海洋拡散シミュレーションの結果などから想定の範囲内になると考えられ、調査レベルなどの指標を下回るものと考えている。

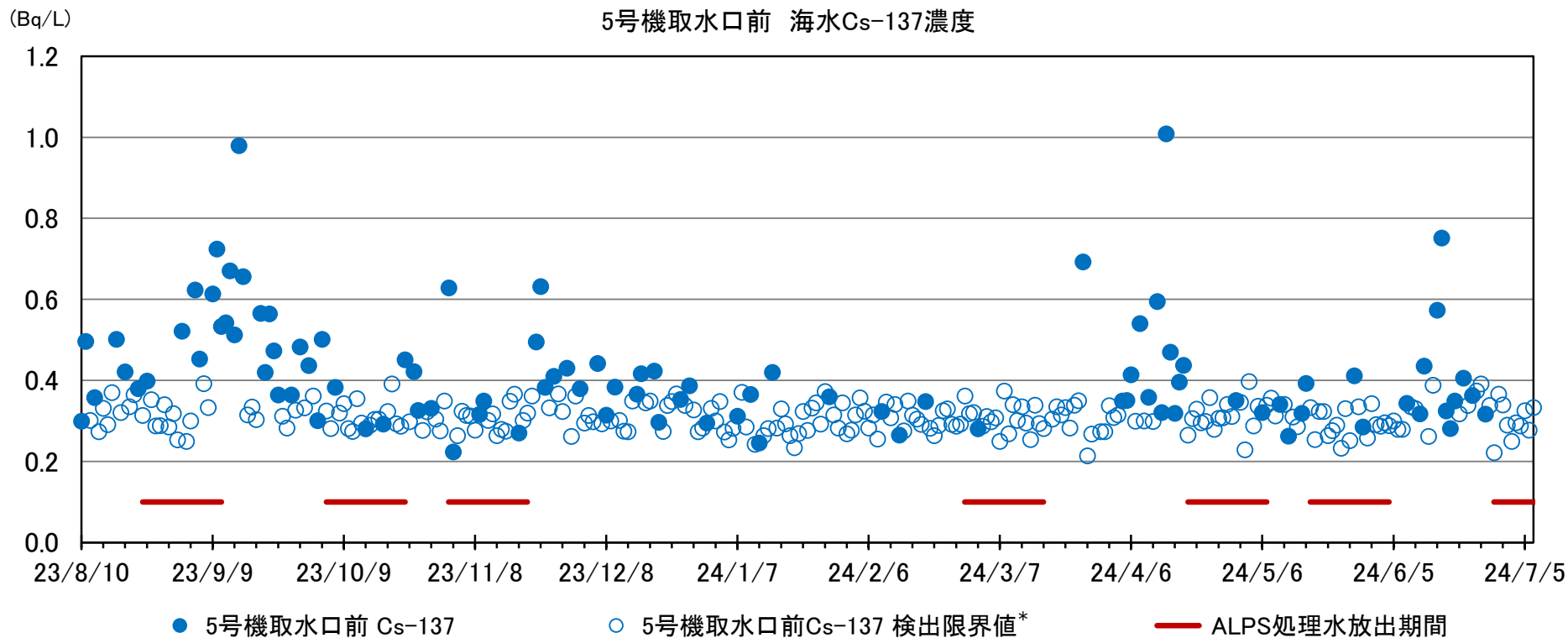
【参考】海水のトリチウム濃度の比較



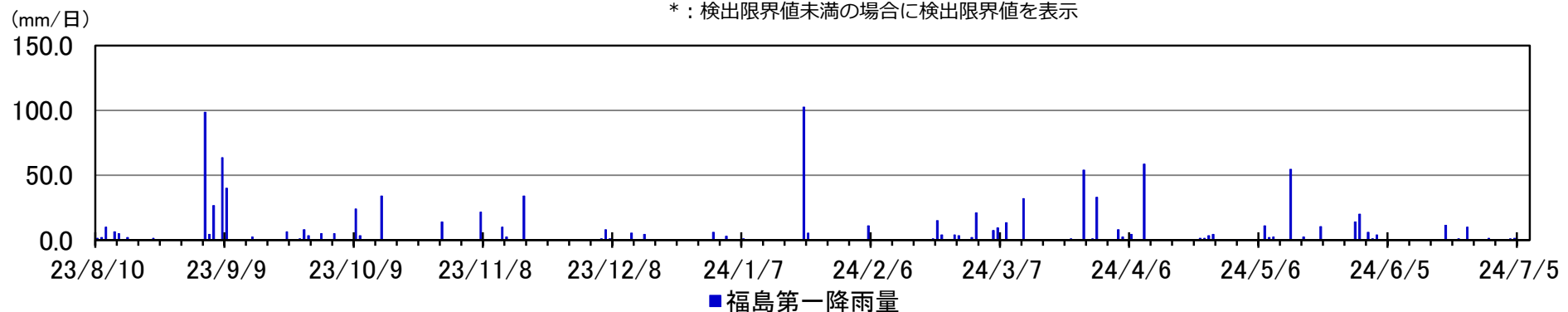
※1：原子力発電所の放水口から出る水も、毎日、その濃度が約2ℓ飲み続けた場合、一年間で1ミリシーベルトの値に達する濃度から定められた基準
 ※2：出典「日本の環境放射能と放射線」（期間：2019/4～2022/3）

4 - 4. 5号機取水路のモニタリングについて

ALPS処理水の放出期間中の希釈用海水の取水口付近での海水モニタリング結果は、放出停止期間中の値と同等であることを確認している。

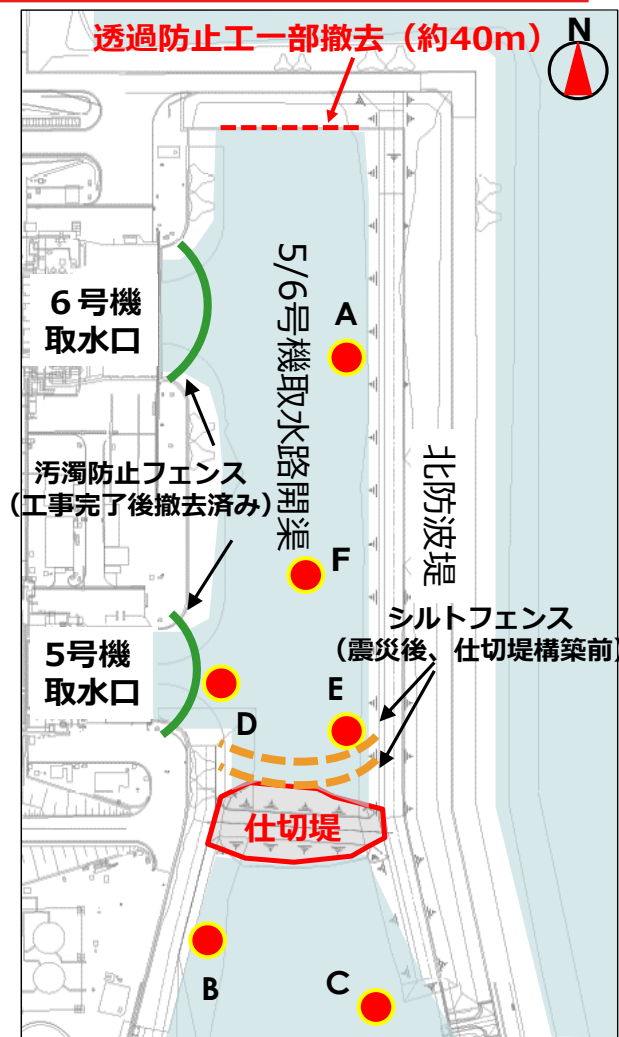
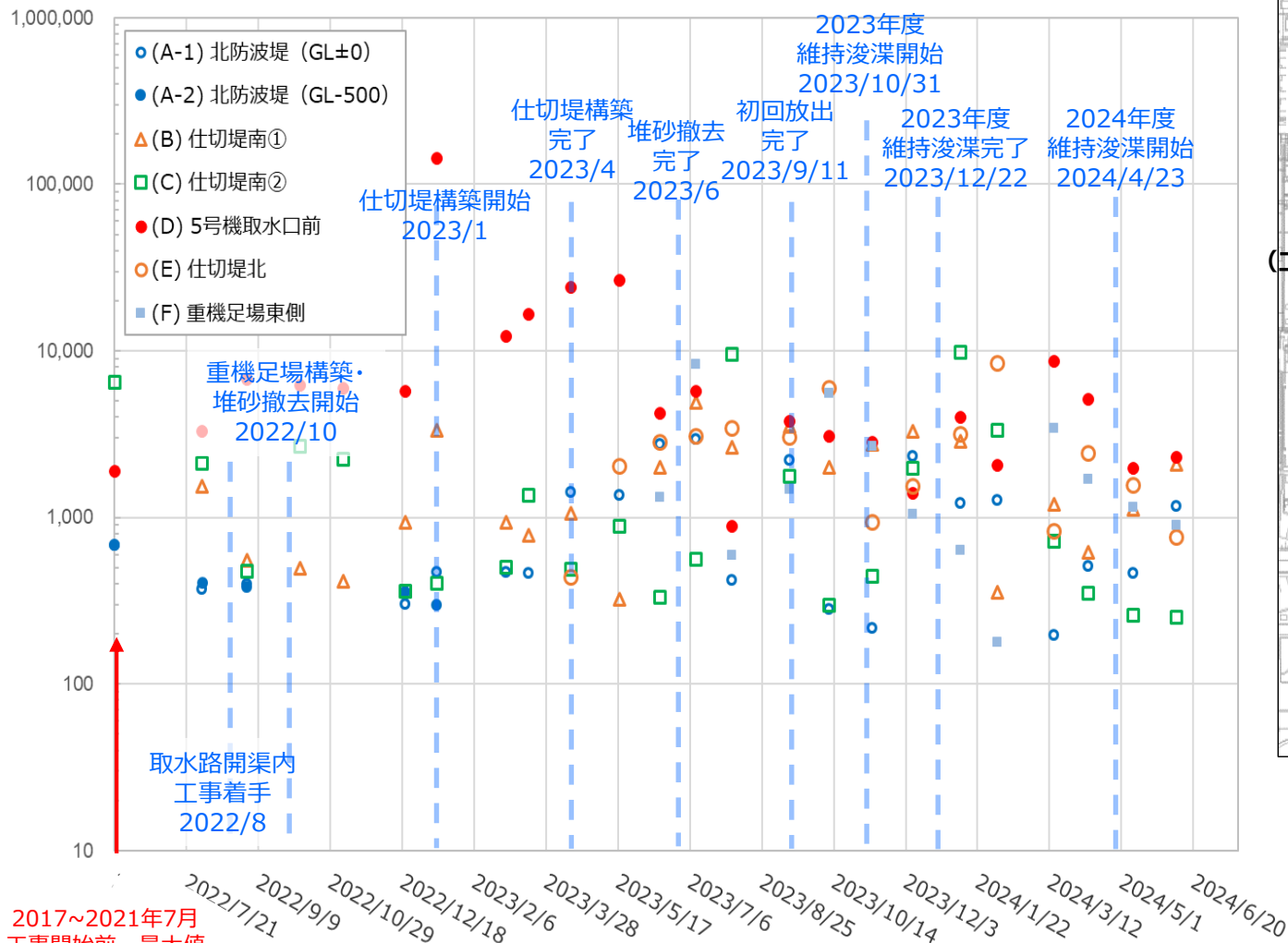


*: 検出限界値未満の場合に検出限界値を表示



4-5. 5/6号機取水路開渠内の海底土モニタリング結果 (1)

- 5号機取水口前モニタリングにおいて、工事開始後、2022年12月までは有意な変動は見られなかったが、2023年1月以降は高い値を示しており、堆砂撤去の完了に伴い、数値の低下を確認している。
- 引き続き、海底土モニタリングを継続実施していく。



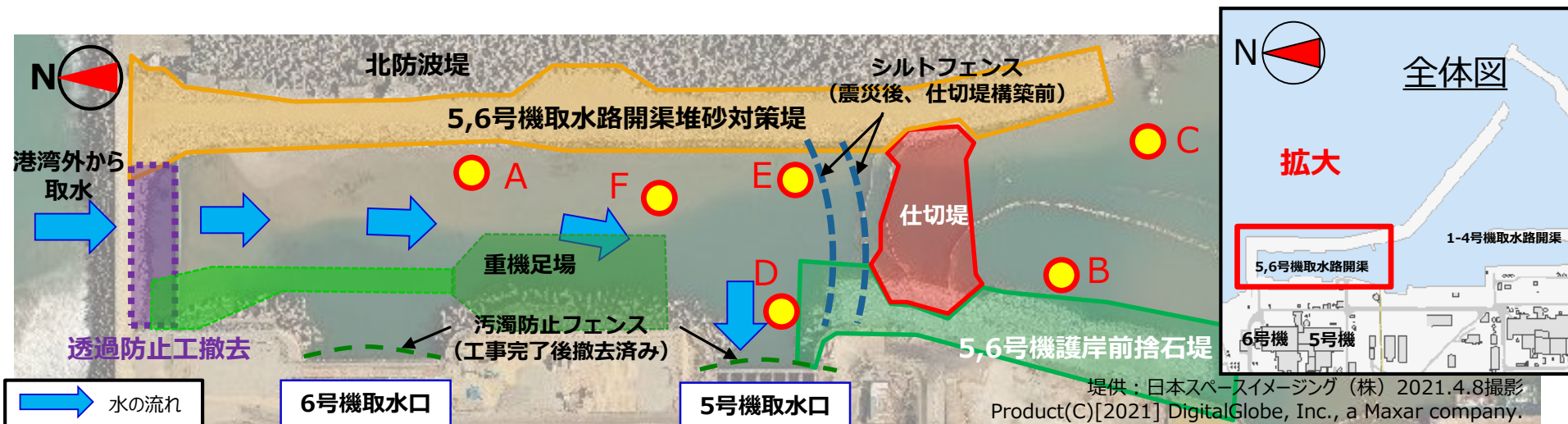
- 【凡例】
- : 工事中サンプリング位置
 - : シルトフェンス (仕切堤構築前)
 - : 汚濁防止フェンス

2017~2021年7月
工事開始前 最大値

4-5. 5/6号機取水路開渠内の海底土モニタリング結果（2）



➤ 2022年8月～2024年6月までの5/6号機取水路開渠内の海底土モニタリング結果を以下に示す。



採取地点		工事開始前	2022年					2023年												2024年					
		2017～2021年7月	8月	9月	10月	11月	12月	1月	2月	3月	4月	5月	6月	7月	8月	9月	10月	11月	12月	1月	2月	3月	4月	5月	6月
A-1 5,6号開渠北側 (シルトフェンス北側 GL±0m)	Cs-134	4.4～52.3	33.2	36.0	-	-	31.5	37.2	39.8	39.8	40.1	33.9	66.5	65.5	33.6	65.9	34.6	32.0	69.5	44.5	51.1	34.6	34.4	34.8	53.6
	Cs-137	163.6～678.6	371.6	398.8	-	-	303.2	468.1	460.2	460.2	1,414.0	1,360.0	2,752.0	2,957.0	422.3	2,195.0	281.8	216.7	2,322.0	1,210.0	1,270.0	195.2	510.4	461.7	1,169.0
A-2 5,6号開渠北側 (シルトフェンス北側 GL-0.5m)	Cs-134	14.4～58.5	33.6	32.5	-	-	38.3	33.4	※浚渫により砂を撤去したため、表面（GL±0m）のみ実施																
	Cs-137	310.0～689.8	404.0	383.2	-	-	356.4	299.1																	
B 仕切堤南側① (シルトフェンス南側)	Cs-134	723.0	34.5	42.1	65.6	55.4	46.7	73.9	49.1	43.1	62.6	47.8	60.1	97.1	59.9	92.5	52.4	53.2	83.7	75.2	38.2	52.8	35.1	50.6	48.1
	Cs-137	6,475.0	1,528.0	553.9	492.4	412.8	936.0	3,331.0	936.1	777.0	1,061.0	323.8	2,008.0	4,943.0	2,649.0	3,528.0	2,004.0	2,732.0	3,287.0	2,868.0	353.9	1,205.0	613.8	1,125.0	2,086.0
C 仕切堤南側② (シルトフェンス南側)	Cs-134	183.0	51.3	47.2	68.7	59.7	51.8	40.3	30.9	40.3	44.6	61.6	59.5	47.7	234.8	59.3	37.1	39.6	44.0	153.3	115.8	42.4	26.5	36.9	39.2
	Cs-137	1,893.0	2,114.0	476.0	2,671.0	2,242.0	360.8	400.5	503.5	1,356.0	485.9	886.9	330.5	560.6	9,519.0	1,773.0	295.9	441.2	1,970.0	9,737.0	3,345.0	723.9	348.9	257.0	253.0
D 5号機取水口	Cs-134	-	101.6	184.0	213.7	160.4	108.7	3,546.0	167.4	472.0	690.7	586.2	63.7	141.4	64.5	75.2	70.7	50.2	50.5	61.8	50.3	177.8	114.8	79.6	50.3
	Cs-137	-	3,301.0	6,714.0	6,198.0	5,941.0	5,678.0	144,000.0	12,290.0	16,972.0	24,760.7	26,400.0	4,189.0	5,699.0	951.7	3,876.2	3,085.0	2,810.0	1,387.0	3,981.0	2,069.0	8,661.0	5,140.0	1,970.0	2,305.0
E 仕切堤北側	Cs-134	-	-	-	-	-	-	-	-	42.8	59.8	86.8	98.7	96.8	56.9	147.0	35.6	45.5	64.4	161.2	46.4	40.4	38.3	37.0	
	Cs-137	-	-	-	-	-	-	-	-	437.1	2,022.0	2,822.0	3,069.0	3,438.0	3,022.0	5,975.0	936.5	1,546.0	3,145.0	8,371.0	829.4	2,427.0	1,551.0	764.6	
F 重機足場東側	Cs-134	-	-	-	-	-	-	-	-	-	-	-	40.2	166.1	45.3	53.7	98.0	52.4	51.4	58.6	31.3	55.3	37.8	87.1	34.1
	Cs-137	-	-	-	-	-	-	-	-	-	-	-	1,312.0	8,303.0	592.4	1,481.0	5,569.0	2,676.0	1,049.0	630.9	178.7	3,446.0	1,694.0	1,148.0	891.0

※単位：Bq/kg、灰色ハッチングは検出限界値未満

1. ALPS処理水放出に伴う年間放出量（2023年度）
2. 放出実績（管理番号※：24-1-5）について
3. 放出実績（管理番号※：24-2-6）について
4. 放出状況（管理番号※：24-3-7）について
5. **今後の放出に向けたALPS処理水の移送について**
6. 敷地の利用について

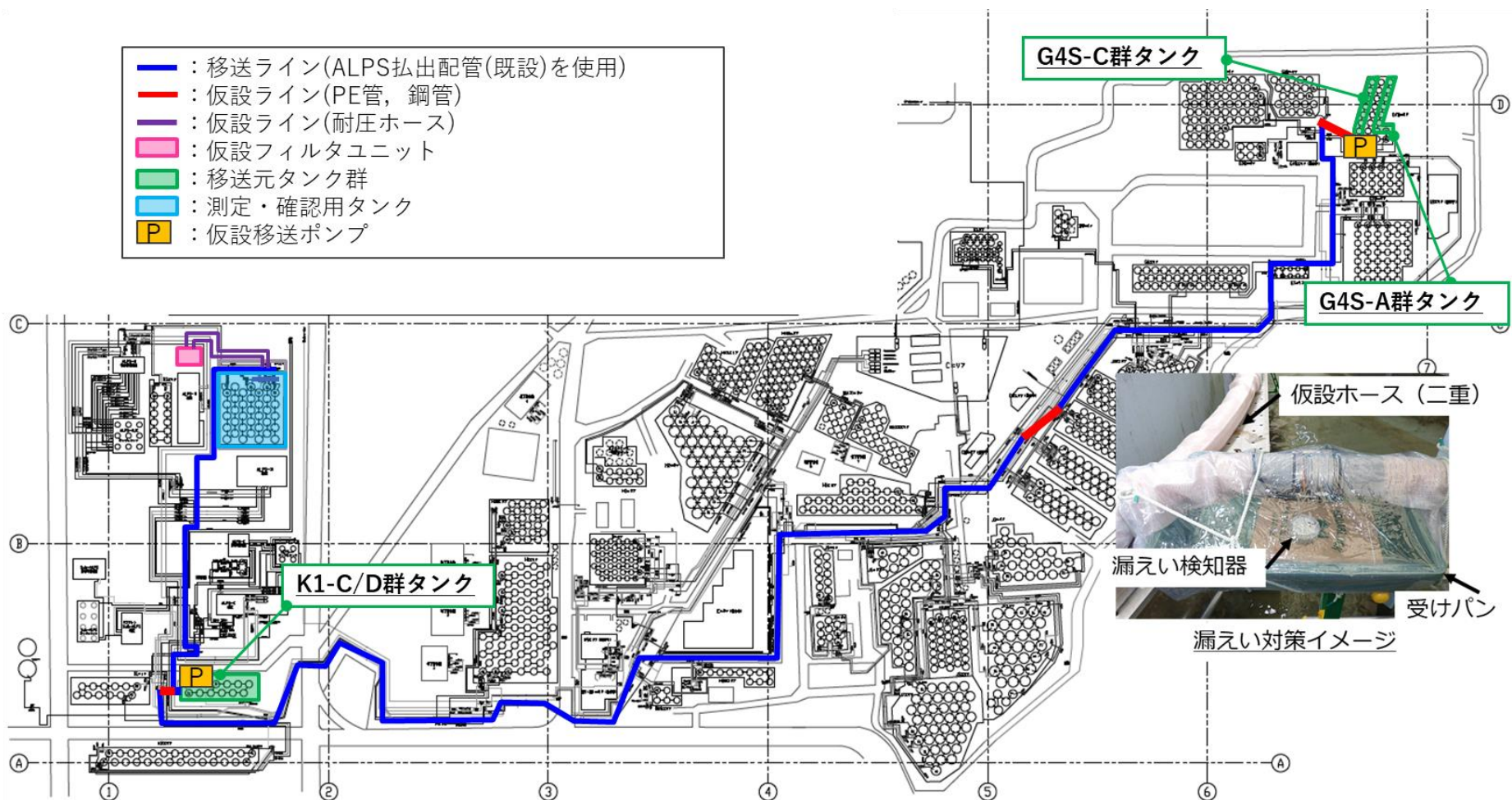
2024年5月30日
廃炉・汚染水・処理水
対策チーム会合事務局
会議（第126回）
再掲+一部更新

2024年6月27日
廃炉・汚染水・処理水
対策チーム会合事務局
会議（第127回）
再掲+一部更新

（参考）放出開始以降の海域モニタリングの実績

5. 今後の放出に向けたALPS処理水の移送について

- 管理番号：24-4-8の放出に向けてK1-C/D群、G4S-C群から測定・確認用設備C群へ移送を実施済（2024.5.10～2024.6.7）。現在、分析中。
- 管理番号：24-5-9の放出に向けてG4S-C,A群から測定・確認用設備A群へ移送を実施済（2024.6.12～2024.7.11）。7月中旬に循環攪拌運転を実施予定。



1. ALPS処理水放出に伴う年間放出量（2023年度）
2. 放出実績（管理番号※：24-1-5）について
3. 放出実績（管理番号※：24-2-6）について
4. 放出状況（管理番号※：24-3-7）について
5. 今後の放出に向けたALPS処理水の移送について
6. 敷地の利用について

2024年5月30日
廃炉・汚染水・処理水
対策チーム会合事務局
会議（第126回）
再掲＋一部更新

2024年6月27日
廃炉・汚染水・処理水
対策チーム会合事務局
会議（第127回）
再掲＋一部更新

（参考）放出開始以降の海域モニタリングの実績

6. 敷地の利用について

- 2号機の燃料デブリ取り出し関連施設の建設場所として想定しているEエリア（フランジタンク解体中）に加えて、Eエリア近傍のJ8, J9エリアを3号機の燃料デブリ取り出し関連施設の建設場所と想定

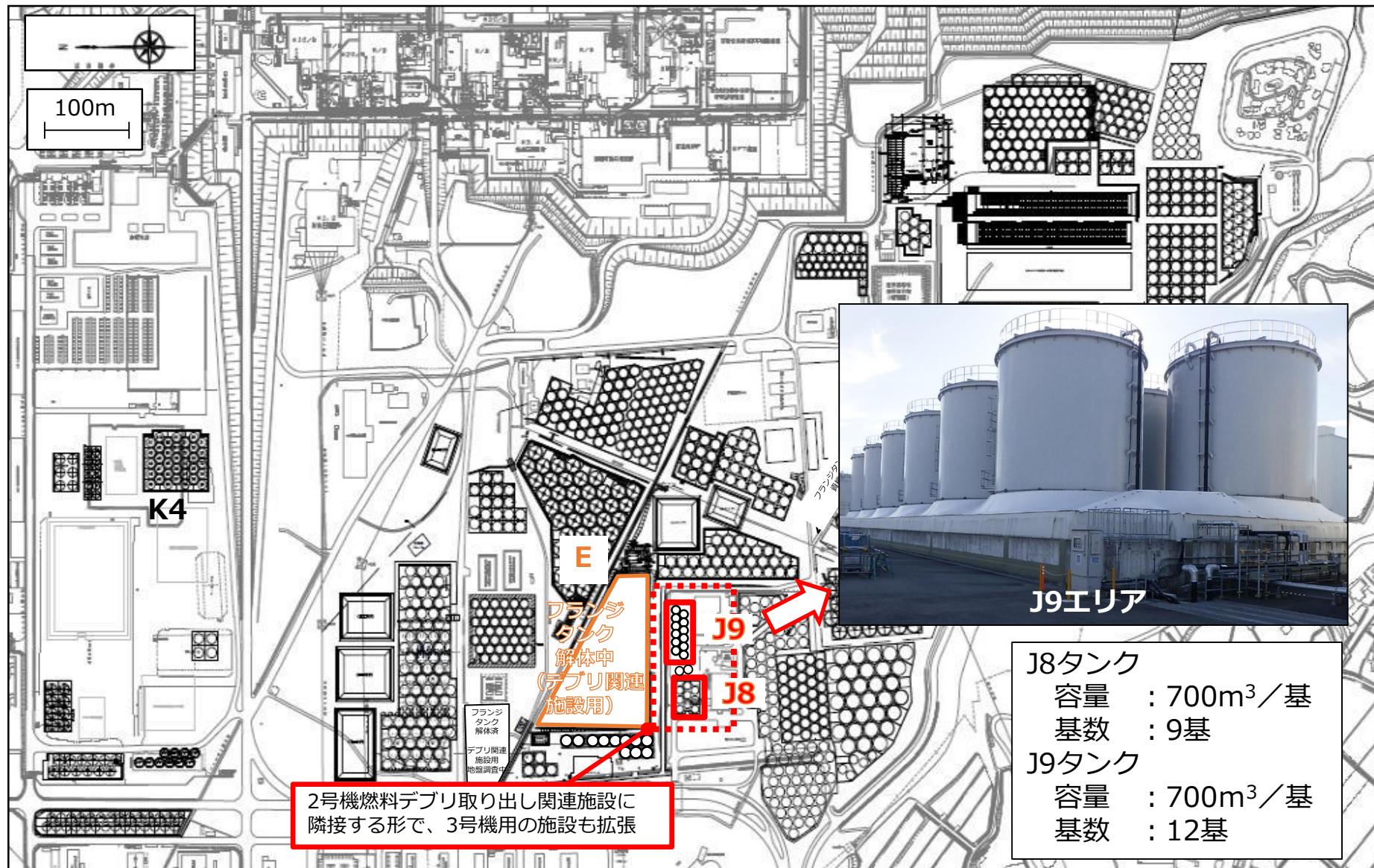
<2024年1月25日 チーム会合事務局会議でお知らせ済み>

- J8^{※1}, J9エリアのタンク解体は、海洋放出により水抜きが先行しているJ9タンクから実施予定
- J8, J9エリアのタンク解体に関する実施計画は、準備が整い次第申請予定。認可後にタンク解体着手予定（解体時期:2024年度下期～2025年度末頃^{※2}）
- 解体に先立ち、J9タンク内の残水処理、タンク貯留機能に関わらない周囲の干渉物撤去等の準備作業を7月以降順次実施

※1 J8エリアは処理途上水を貯留しているタンク群であることから、空となった他のタンク群への移送が完了次第解体に着手

※2 J8, J9エリアのタンク解体は、溶接型タンクとしては初めての解体事例となるため、手順等を確認し知見を蓄えながら、安全最優先で進めていく

【参考】解体タンク群の配置



1. ALPS処理水放出に伴う年間放出量（2023年度）
2. 放出実績（管理番号※：24-1-5）について
3. 放出実績（管理番号※：24-2-6）について
4. 放出状況（管理番号※：24-3-7）について
5. 今後の放出に向けたALPS処理水の移送について
6. 敷地の利用について

2024年5月30日
廃炉・汚染水・処理水
対策チーム会合事務局
会議（第126回）
再掲+一部更新

2024年6月27日
廃炉・汚染水・処理水
対策チーム会合事務局
会議（第127回）
再掲+一部更新

（参考） 放出開始以降の海域モニタリングの実績

(参考) 海域モニタリングの実績 (1/28)

- 2023年8月24日の放出開始以降、放水口付近（発電所から3km以内）の10地点、放水口付近の外側（発電所正面の10km四方内）の4地点で採取した海水について、これまでにトリチウム濃度を測定した結果は、いずれも指標（放出停止判断レベル、調査レベル）を下回っている。
- 放水口付近で実施する迅速に結果を得る測定については、放出開始から2023年12月25日までの間は通常の1回/週から毎日に強化して実施し、速やかにその結果を公表してきた。

(単位：Bq/L)

	試料採取点	頻度	2023年8月											
			24日 *1	24日 通常 *1,2	25日	26日	26日 通常 *3	27日	28日	29日	30日	30日 通常 *2,3	31日	31日 通常 *3
放水口 付近	T-1	1回/週*	<6.3	<0.34	<5.6	<6.6	0.97	<6.2	<7.3	<5.9	<6.4	1.0	<6.8	—
	T-2	1回/週*	<6.3	<0.33	<5.5	<6.5	1.1	<6.2	<7.3	<5.9	<6.3	1.3	<6.8	—
	T-0-1	1回/週*	<8.0	<0.34	<6.8	<6.1	0.66	<6.1	—*4	—*4	<6.8	<0.32	<8.2	—
	T-0-1A	1回/週*	<4.6	2.6	<7.6	<6.2	0.087	<6.1	—*4	—*4	<6.9	0.43	10	—
	T-0-2	1回/週*	<8.1	<0.35	<6.8	<6.1	0.92	<6.1	—*4	—*4	<6.8	1.4	<8.2	—
	T-0-3A	1回/週*	<4.7	<0.33	<7.6	<6.8	<0.068	<6.8	—*4	—*4	<7.6	<0.32	<5.1	—
	T-0-3	1回/週*	<8.0	<0.34	<6.9	<6.1	0.14	<6.1	—*4	—*4	<6.8	<0.31	<8.3	—
	T-A1	1回/週*	<6.6	<0.32	<7.6	<6.8	0.13	<6.8	—*4	—*4	<7.6	1.1	<5.1	—
	T-A2	1回/週*	<6.6	<0.32	<7.6	<6.8	0.065	<6.8	—*4	—*4	<7.7	1.5	<5.1	—
	T-A3	1回/週*	<6.6	<0.32	<6.9	<6.8	<0.072	<6.8	—*4	—*4	<7.6	1.1	<5.2	—
放水口 付近の 外側	T-D5	1回/週	—	—	—	—	—	—	—	—	—	—	<6.8	0.59
	T-S3	1回/月	—	—	—	—	—	—	—	—	<7.6	0.070	—	—
	T-S4	1回/月	—	—	—	—	—	—	—	—	<7.7	0.073	—	—
	T-S8	1回/月	—	—	—	—	—	—	—	—	<7.7	0.062	—	—

※：<○ は検出限界値○Bq/L未滿を示す。 ：ALPS処理水放出期間(管理番号23-1-1)
*：放出開始後当面の間は毎日実施

*1：放出開始後の15時以降に採取
*3：検出限界値 0.1 Bq/L

*2：検出限界値 0.4 Bq/L
*4：悪天候により採取中止

(参考) 海域モニタリングの実績 (2/28)

(単位 : Bq/L)

	試料採取点	頻度	2023年9月											
			1日	2日	3日	4日	4日 通常 *1	5日	6日	6日 通常 *1	7日	8日	9日	10日
放水口 付近	T-1	1回/週*	<7.2	<6.8	<5.8	<6.6	0.68	<7.1	<7.1	—	<6.1	<5.9	<6.0	<7.8
	T-2	1回/週*	<7.4	<6.8	<5.8	<6.6	0.90	<7.1	<7.1	—	<6.1	<5.9	<6.0	<7.8
	T-0-1	1回/週*	<7.3	<7.3	<6.8	<6.9	<0.34	<6.6	<6.6	—	<8.7	<6.9	<8.0	<7.0
	T-0-1A	1回/週*	<7.3	<8.2	<6.8	<6.9	<0.33	<7.0	<6.6	—	<8.7	<6.9	<8.0	<7.1
	T-0-2	1回/週*	<7.3	<7.3	<6.7	<7.0	0.74	<6.5	<6.6	—	<8.6	<6.8	<8.0	<7.0
	T-0-3A	1回/週*	<7.0	<7.8	<6.5	<5.9	<0.33	<7.6	<6.3	—	<5.3	<7.4	<6.5	<6.5
	T-0-3	1回/週*	<7.3	<8.2	<6.7	<6.8	<0.34	<7.8	<6.6	—	<8.7	<6.9	<8.0	<7.1
	T-A1	1回/週*	<7.1	<7.9	<6.5	<5.9	1.1	<7.6	<6.3	—	<5.3	<7.4	<6.4	<6.5
	T-A2	1回/週*	<7.1	<7.8	<6.5	<7.3	0.88	<7.6	<6.2	—	<5.3	<7.3	<6.6	<6.4
	T-A3	1回/週*	<7.1	<7.9	<6.5	<7.3	0.82	<7.6	<6.3	—	<5.3	<7.3	<6.5	<6.5
放水口 付近の 外側	T-D5	1回/週	—	—	—	—	—	—	<7.1	<0.34	—	—	—	—
	T-S3	1回/月	—	—	—	—	—	—	—	—	—	—	—	—
	T-S4	1回/月	—	—	—	—	—	—	—	—	—	—	—	—
	T-S8	1回/月	—	—	—	—	—	—	—	—	—	—	—	—

※ : <○ は検出限界値○Bq/L未滿を示す。 : ALPS処理水放出期間(管理番号23-1-1)

*1 : 検出限界値 0.4 Bq/L

* : 放出開始後当面の間は毎日実施

(参考) 海域モニタリングの実績 (3/28)

(単位 : Bq/L)

	試料採取点	頻度	2023年9月											
			11日 *1	11日 通常 *1,2	12日	12日 通常 *2	13日	13日 通常 *2	14日	15日	16日	17日	18日	18日 通常 *3
放水口 付近	T-1	1回/週*	<7.0	0.21	<7.2	—	<7.2	—	<6.5	<7.3	<6.7	<7.0	<7.6	<0.31
	T-2	1回/週*	<7.0	0.24	<7.2	—	<7.2	—	<6.5	<7.4	<6.8	<6.9	<7.6	<0.31
	T-0-1	1回/週*	<6.8	0.10	<7.7	—	<6.6	—	<7.5	<7.8	<7.6	<7.8	<7.4	<0.36
	T-0-1A	1回/週*	<6.8	0.12	<7.8	—	<6.5	—	<7.5	<7.7	<7.5	<7.7	<7.3	<0.34
	T-0-2	1回/週*	<6.8	0.13	<7.7	—	<6.5	—	<7.5	<7.7	<7.6	<7.7	<7.3	<0.31
	T-0-3A	1回/週*	<6.2	0.10	<7.0	—	<5.9	—	<6.6	<7.4	<6.8	<6.9	<7.6	<0.35
	T-0-3	1回/週*	<6.8	0.16	<7.8	—	<6.5	—	<7.5	<7.7	<7.5	<7.8	<7.3	<0.34
	T-A1	1回/週*	<7.0	0.078	<7.0	—	<5.9	—	<6.7	<5.5	<7.2	<5.5	<6.7	<0.31
	T-A2	1回/週*	<7.0	0.097	<7.0	—	<5.9	—	<6.7	<5.5	<7.3	<5.4	<6.7	<0.31
T-A3	1回/週*	<7.0	0.16	<7.0	—	<5.9	—	<6.7	<5.5	<7.2	<5.5	<6.7	<0.31	
放水口 付近の 外側	T-D5	1回/週	—	—	—	—	<7.2	0.11	—	—	—	—	—	—
	T-S3	1回/月	—	—	<7.1	<0.068	—	—	—	—	—	—	—	—
	T-S4	1回/月	—	—	<7.1	0.087	—	—	—	—	—	—	—	—
	T-S8	1回/月	<6.2	0.098	—	—	—	—	—	—	—	—	—	—

※ : <○ は検出限界値○Bq/L未満を示す。 : ALPS処理水放出期間(管理番号23-1-1)
* : 放出開始後当面の間は毎日実施

*1 : 放出終了前の9時以前に採取
*2 : 検出限界値 0.1 Bq/L *3 : 検出限界値 0.4 Bq/L

(参考) 海域モニタリングの実績 (4/28)

(単位 : Bq/L)

	試料採取点	頻度	2023年9月											
			19日	20日	20日 通常 *1	21日	22日	23日	24日	25日	25日 通常 *1	26日	27日	27日 通常 *1
放水口 付近	T-1	1回/週*	<5.0	<6.9	—	<5.0	<5.3	<6.5	<6.7	<7.2	<0.31	<5.6	<6.2	—
	T-2	1回/週*	<5.0	<6.9	—	<5.0	<5.3	<6.5	<6.7	<7.2	<0.31	<5.6	<6.3	—
	T-0-1	1回/週*	<5.5	<7.9	—	<6.5	<6.3	<6.5	<7.6	<8.7	<0.35	<7.9	<6.2	—
	T-0-1A	1回/週*	<5.6	<8.2	—	<6.5	<6.3	<6.5	<7.5	<8.7	<0.35	<7.9	<6.2	—
	T-0-2	1回/週*	<5.6	<7.9	—	<6.5	<6.2	<6.5	<7.5	<8.7	<0.30	<7.9	<6.2	—
	T-0-3A	1回/週*	<5.0	<6.1	—	<5.0	<5.3	<6.5	<6.7	<7.2	<0.35	<5.6	<6.2	—
	T-0-3	1回/週*	<5.5	<7.9	—	<6.5	<6.3	<6.5	<7.5	<8.7	<0.35	<7.9	<6.2	—
	T-A1	1回/週*	<6.9	<5.9	—	<6.6	<7.0	<7.6	<5.1	<6.3	<0.30	<7.3	<6.6	—
	T-A2	1回/週*	<6.9	<5.9	—	<6.7	<7.0	<7.6	<5.1	<6.3	<0.30	<7.3	<6.7	—
	T-A3	1回/週*	<7.0	<6.3	—	<6.6	<7.0	<7.6	<5.1	<6.3	<0.29	<7.3	<6.6	—
放水口 付近の 外側	T-D5	1回/週	—	<6.1	<0.34	—	—	—	—	—	—	—	<6.3	<0.35
	T-S3	1回/月	—	—	—	—	—	—	—	—	—	—	—	—
	T-S4	1回/月	—	—	—	—	—	—	—	—	—	—	—	—
	T-S8	1回/月	—	—	—	—	—	—	—	—	—	—	—	—

※ : <○ は検出限界値○Bq/L未満を示す。

* : 放出開始後当面の間は毎日実施

*1 : 検出限界値 0.4 Bq/L

(参考) 海域モニタリングの実績 (5/28)

(単位 : Bq/L)

	試料採取点	頻度	2023年9月			2023年10月								
			28日	29日	30日	1日	2日	2日 通常 *1	3日	4日	4日 通常 *1	5日 *2	5日 通常 *1,2	6日
放水口 付近	T-1	1回/週*	<6.7	<4.9	<7.3	<6.0	<5.8	<0.34	<6.7	<6.9	—	<5.8	<0.31	<5.8
	T-2	1回/週*	<6.7	<4.7	<7.3	<6.0	<5.7	<0.33	<6.6	<6.8	—	<5.7	<0.31	<5.7
	T-0-1	1回/週*	<6.8	<6.8	<7.9	<8.3	<7.0	<0.35	<6.5	<7.3	—	<7.8	<0.31	<7.0
	T-0-1A	1回/週*	<6.8	<6.8	<7.9	<8.0	<6.9	<0.35	<6.4	<7.3	—	<7.6	5.2	<7.4
	T-0-2	1回/週*	<6.8	<6.9	<8.0	<8.4	<7.0	<0.36	<6.4	<7.2	—	<7.6	<0.33	<7.0
	T-0-3A	1回/週*	<6.7	<4.7	<7.4	<6.2	<5.8	<0.35	<6.8	<6.9	—	<5.9	<0.32	<5.8
	T-0-3	1回/週*	<6.8	<7.0	<7.7	<8.0	<7.0	<0.35	<6.4	<7.2	—	<7.7	<0.32	<6.4
	T-A1	1回/週*	<9.3	<7.8	<8.1	<8.0	<5.6	<0.30	<7.3	<7.5	—	<7.7	<0.30	<7.0
	T-A2	1回/週*	<5.5	<7.8	<8.0	<8.0	<5.7	<0.30	<7.5	<7.5	—	<7.7	<0.31	<7.0
	T-A3	1回/週*	<7.2	<7.6	<8.0	<8.1	<5.6	<0.30	<7.4	<7.4	—	<7.6	<0.30	<7.1
放水口 付近の 外側	T-D5	1回/週	—	—	—	—	—	—	—	<6.8	<0.35	—	—	—
	T-S3	1回/月	—	—	—	—	—	—	—	—	—	—	—	—
	T-S4	1回/月	—	—	—	—	—	—	—	—	—	—	—	—
	T-S8	1回/月	—	—	—	—	—	—	—	—	—	—	—	—

※ : <○ は検出限界値○Bq/L未満を示す。 : ALPS処理水放出期間(管理番号23-2-2) *1 : 検出限界値 0.4 Bq/L *2 : 放出開始後の14時以降に採取
* : 放出開始後当面の間は毎日実施

(参考) 海域モニタリングの実績 (6/28)

(単位 : Bq/L)

	試料採取点	頻度	2023年10月											
			7日	8日	9日	9日 通常 *1	10日	11日	12日	12日 通常 *1	13日	14日	15日	16日
放水口 付近	T-1	1回/週*	<5.8	<6.1	<7.2	0.40	<6.9	<6.5	<6.3	—	<6.5	<6.1	<5.5	<6.0
	T-2	1回/週*	<5.8	<6.1	<7.1	0.77	<6.9	<6.6	<6.3	—	<6.5	<6.2	<5.5	<6.0
	T-0-1	1回/週*	<6.7	<8.2	<7.9	1.4	—*2	<7.3	<7.3	—	<7.3	<8.7	<7.3	<7.8
	T-0-1A	1回/週*	9.4	<8.2	11	12	—*2	<7.3	14	—	11	<8.7	14	16
	T-0-2	1回/週*	<6.8	<8.1	<7.9	0.43	—*2	<7.3	<7.3	—	<7.3	<8.7	<7.3	<7.8
	T-0-3A	1回/週*	<5.8	<6.1	<7.2	<0.072	—*2	<6.8	<6.3	—	<6.5	<6.1	<5.6	<6.0
	T-0-3	1回/週*	<6.7	<8.2	<7.8	0.45	—*2	<7.3	<7.2	—	<7.2	<8.6	<7.3	<7.8
	T-A1	1回/週*	<6.4	<5.5	<6.7	0.43	—*2	<6.8	<8.7	—	<8.6	<6.2	<7.2	<7.2
	T-A2	1回/週*	<5.9	<5.5	<6.7	0.25	—*2	<6.8	<8.6	—	<8.6	<5.6	<7.2	<7.2
	T-A3	1回/週*	<5.8	<5.5	<6.8	<0.073	—*2	<6.8	<8.6	—	<8.6	<5.7	<7.2	<7.2
放水口 付近の 外側	T-D5	1回/週	—	—	—	—	—	—	<6.4	<0.070	—	—	—	—
	T-S3	1回/月	—	—	—	—	—	—	<6.4	<0.071	—	—	—	—
	T-S4	1回/月	—	—	—	—	—	—	<6.4	<0.070	—	—	—	—
	T-S8	1回/月	—	—	—	—	—	—	<6.5	0.065	—	—	—	—

※ : <○ は検出限界値○Bq/L未滿を示す。 : ALPS処理水放出期間(管理番号23-2-2)

*1 : 検出限界値 0.1 Bq/L *2 : 悪天候により採取中止

* : 放出開始後当面の間は毎日実施

(参考) 海域モニタリングの実績 (7/28)

(単位 : Bq/L)

	試料採取点	頻度	2023年10月											24日	25日
			16日 通常 *1	17日	18日	19日	19日 通常 *1	20日	21日	22日	23日 *2	23日 通常 *1,2			
放水口 付近	T-1	1回/週*	4.3	<6.5	<7.1	<7.2	—	<5.5	<5.6	<5.3	<6.5	1.3	<6.5	<5.8	
	T-2	1回/週*	0.66	<6.5	<7.1	<7.1	—	<5.5	<5.6	<5.2	<6.5	0.80	<6.5	<5.8	
	T-0-1	1回/週*	1.0	<6.7	<5.9	<8.3	—	<7.0	<6.8	<7.3	<6.7	1.3	<7.8	<7.5	
	T-0-1A	1回/週*	14	<6.7	<5.8	<8.5	—	<7.0	22	16	<6.7	0.71	<7.7	<7.5	
	T-0-2	1回/週*	1.2	<6.7	8.9	<8.4	—	<7.0	<6.8	<7.3	<6.7	0.40	<7.7	<7.5	
	T-0-3A	1回/週*	0.74	<6.5	<7.1	<7.1	—	<5.5	<5.6	<5.3	<6.5	<0.33	<6.5	<5.8	
	T-0-3	1回/週*	1.0	<6.7	<6.7	<8.4	—	<7.0	<6.8	<7.3	<6.7	1.0	<7.7	<7.5	
	T-A1	1回/週*	0.50	<8.3	<7.2	<7.5	—	<7.5	<8.5	<5.7	<6.8	0.37	<7.5	<7.8	
	T-A2	1回/週*	0.56	<8.3	<7.2	<7.5	—	<7.5	<8.4	<5.7	<6.9	<0.31	<7.5	<7.8	
	T-A3	1回/週*	0.80	<8.3	<7.2	<7.5	—	<7.5	<8.5	<5.7	<6.8	<0.32	<7.5	<7.8	
放水口 付近の 外側	T-D5	1回/週	—	—	—	<7.5	<0.34	—	—	—	<6.9	<0.32	—	—	
	T-S3	1回/月	—	—	—	—	—	—	—	—	—	—	—	—	
	T-S4	1回/月	—	—	—	—	—	—	—	—	—	—	—	—	
	T-S8	1回/月	—	—	—	—	—	—	—	—	—	—	—	—	

※ : <○ は検出限界値○Bq/L未満を示す。

 : ALPS処理水放出期間(管理番号23-2-2)

*1 : 検出限界値 0.4 Bq/L

*2 : 放出終了前の9時以前に採取

* : 放出開始後当面の間は毎日実施

(参考) 海域モニタリングの実績 (8/28)

(単位 : Bq/L)

	試料採取点	頻度	2023年10月						2023年11月					
			26日	27日	28日	29日	30日	31日	1日	1日通常*2	2日*3	2日通常*2,3	3日	4日
放水口 付近	T-1	1回/週*	<6.5	<6.4	<7.2	<6.8	<6.4	<7.1	<7.9	<0.32	<6.0	0.35	<8.1	<8.0
	T-2	1回/週*	<6.6	<6.3	<7.2	<6.8	<6.4	<7.1	<7.9	<0.33	<8.3	0.36	<8.1	<8.2
	T-0-1	1回/週*	<7.6	<7.8	<8.3	<7.8	—*1	—*1	<7.8	<0.35	<8.0	<0.36	<6.2	<6.3
	T-0-1A	1回/週*	<7.7	<7.8	<8.3	<7.9	—*1	—*1	<7.8	<0.34	<8.0	6.9	7.1	<6.2
	T-0-2	1回/週*	<7.6	<7.8	<8.3	<7.9	—*1	—*1	<7.8	<0.33	<8.1	<0.37	<6.2	<6.2
	T-0-3A	1回/週*	<6.6	<6.3	<7.3	<6.9	—*1	—*1	<7.9	<0.32	<5.4	<0.26	<8.1	<8.2
	T-0-3	1回/週*	<7.6	<7.8	<8.3	<7.9	—*1	—*1	<7.8	<0.34	<8.0	<0.36	<6.2	<6.2
	T-A1	1回/週*	<6.2	<6.6	<6.6	<6.6	—*1	—*1	<6.6	<0.31	<8.2	<0.31	<5.7	<9.2
	T-A2	1回/週*	<6.2	<6.5	<6.6	<6.6	—*1	—*1	<6.4	<0.31	<8.2	<0.30	<5.7	<9.2
	T-A3	1回/週*	<6.2	<6.6	<6.6	<6.6	—*1	—*1	<6.6	<0.32	<8.2	<0.31	<5.7	<9.2
放水口 付近の 外側	T-D5	1回/週	—	—	—	—	—	—	<7.9	<0.33	—	—	—	—
	T-S3	1回/月	—	—	—	—	—	—	—	—	—	—	—	—
	T-S4	1回/月	—	—	—	—	—	—	—	—	—	—	—	—
	T-S8	1回/月	—	—	—	—	—	—	—	—	—	—	—	—

※ : <○ は検出限界値○Bq/L未満を示す。

* : 放出開始後当面の間は毎日実施

: ALPS処理水放出期間(管理番号23-3-3)

*1 : 悪天候により採取中止

*2 : 検出限界値 0.4 Bq/L *3 : 放出開始後の14時以降に採取

(参考) 海域モニタリングの実績 (9/28)

(単位 : Bq/L)

	試料採取点	頻度	2023年11月											
			5日	6日	6日 通常 *1	7日	8日	8日 通常 *3	9日	9日 通常 *1	10日	11日	12日	13日
放水口 付近	T-1	1回/週*	<7.6	<5.6	<0.34	<6.9	<5.5	—	<5.5	—	<6.9	<5.8	<7.0	<6.3
	T-2	1回/週*	<7.5	<5.5	0.38	<6.9	<5.5	—	<5.5	—	<7.0	<5.8	<6.9	<6.3
	T-0-1	1回/週*	<7.5	<7.2	0.36	—*2	<6.7	—	<6.4	—	<8.1	—*2	<4.7	<9.0
	T-0-1A	1回/週*	<7.6	9.0	9.5	—*2	<6.8	—	<6.4	—	11	—*2	<4.6	<9.0
	T-0-2	1回/週*	<7.5	<7.1	<0.31	—*2	<6.7	—	<8.4	—	<8.1	—*2	<4.7	<8.9
	T-0-3A	1回/週*	<7.6	<5.4	0.54	—*2	<5.5	—	<5.6	—	<7.0	—*2	<6.9	<6.3
	T-0-3	1回/週*	<7.5	<7.1	<0.31	—*2	<6.7	—	<6.4	—	<8.1	—*2	<5.1	<9.0
	T-A1	1回/週*	<5.7	<6.5	<0.39	—*2	<7.2	—	<7.5	—	<6.9	—*2	<7.8	<7.6
	T-A2	1回/週*	<5.7	<6.5	<0.38	—*2	<7.2	—	<7.5	—	<6.9	—*2	<7.8	<7.6
	T-A3	1回/週*	<5.7	<6.5	<0.39	—*2	<7.2	—	<7.6	—	<6.8	—*2	<7.8	<7.6
放水口 付近の 外側	T-D5	1回/週	—	—	—	—	—	—	<7.5	<0.34	—	—	—	—
	T-S3	1回/月	—	—	—	—	<7.7	0.12	—	—	—	—	—	—
	T-S4	1回/月	—	—	—	—	<7.7	0.10	—	—	—	—	—	—
	T-S8	1回/月	—	—	—	—	<7.8	0.097	—	—	—	—	—	—

※ : <○ は検出限界値○Bq/L未満を示す。

* : 放出開始後当面の間は毎日実施

: ALPS処理水放出期間(管理番号23-3-3)

*1 : 検出限界値 0.4 Bq/L

*3 : 検出限界値 0.1 Bq/L

*2 : 悪天候により採取中止

(参考) 海域モニタリングの実績 (10/28)

(単位 : Bq/L)

	試料採取点	頻度	2023年11月											
			13日 通常 *1	14日	15日	15日 通常 *1	16日	17日	18日	19日	20日 *3	20日 通常 *3,4	21日	21日 通常 *4
放水口 付近	T-1	1回/週*	0.25	<5.8	<6.9	—	<8.8	<7.8	<9.3	<6.3	<7.0	1.7	<6.6	—
	T-2	1回/週*	0.25	<5.9	<6.9	—	<8.6	<7.7	<9.3	<6.2	<7.1	0.60	<6.5	—
	T-0-1	1回/週*	0.15	<6.6	<6.2	—	<7.1	<7.9	—*2	<7.4	<8.1	1.2	<7.0	—
	T-0-1A	1回/週*	0.14	7.2	10	—	<7.3	<7.9	—*2	<7.4	<8.1	1.0	<7.0	—
	T-0-2	1回/週*	0.17	<6.5	<6.2	—	7.9	<7.8	—*2	<7.4	<8.1	0.77	<7.1	—
	T-0-3A	1回/週*	0.49	<5.7	<6.9	—	<8.8	<8.0	—*2	<6.3	<7.0	0.87	<6.7	—
	T-0-3	1回/週*	0.44	<6.6	<6.2	—	<7.3	<7.9	—*2	<7.3	<8.1	0.92	<7.2	—
	T-A1	1回/週*	0.082	<6.8	<8.6	—	<8.8	<5.5	—*2	<8.6	<7.3	1.5	<9.0	—
	T-A2	1回/週*	0.16	<6.8	<8.8	—	<8.6	<5.5	—*2	<8.8	<7.2	0.60	<8.9	—
	T-A3	1回/週*	0.15	<7.0	<8.6	—	<8.8	<5.5	—*2	<8.8	<7.2	0.37	<8.9	—
放水口 付近の 外側	T-D5	1回/週	—	—	<8.6	0.12	—	—	—	—	—	—	<7.2	<0.33
	T-S3	1回/月	—	—	—	—	—	—	—	—	—	—	—	—
	T-S4	1回/月	—	—	—	—	—	—	—	—	—	—	—	—
	T-S8	1回/月	—	—	—	—	—	—	—	—	—	—	—	—

※ : <○ は検出限界値○Bq/L未満を示す。

* : 放出開始後当面の間は毎日実施

 : ALPS処理水放出期間(管理番号23-3-3)

*1 : 検出限界値 0.1 Bq/L *2 : 悪天候により採取中止

*3 : 放出終了前の8時以前に採取 *4 : 検出限界値 0.4 Bq/L

(参考) 海域モニタリングの実績 (11/28)

(単位 : Bq/L)

	試料採取点	頻度	2023年11月										2023年12月	
			22日	23日	24日	25日	26日	27日	27日 通常 *1	28日	29日	30日	1日	2日
放水口 付近	T-1	1回/週*	<6.5	<5.5	<5.3	<6.3	<7.1	<5.7	<0.34	<5.5	<6.0	<7.4	<4.9	<5.5
	T-2	1回/週*	<6.4	<5.5	<5.2	<6.3	<7.1	<5.8	<0.34	<5.5	<6.0	<7.4	<4.9	<5.5
	T-0-1	1回/週*	<7.1	<6.4	<7.2	<7.3	<8.1	<6.4	0.38	<6.8	<5.9	<7.3	<7.3	<6.8
	T-0-1A	1回/週*	<7.0	<6.4	<7.2	<7.3	<8.2	<6.5	<0.33	<6.7	<5.8	<7.2	<7.2	<6.7
	T-0-2	1回/週*	<7.0	<6.5	<7.3	<7.3	<8.1	<6.5	<0.26	<6.7	<5.8	<7.3	<7.2	<6.7
	T-0-3A	1回/週*	<6.6	<5.5	<5.2	<6.3	<7.1	<5.7	<0.33	<5.5	<6.0	<7.4	<4.9	<5.5
	T-0-3	1回/週*	<7.1	<6.5	<7.3	<7.3	<8.2	<6.4	<0.33	<6.8	<5.9	<7.3	<7.2	<6.7
	T-A1	1回/週*	<7.4	<7.2	<5.7	<5.2	<5.7	<7.8	<0.36	<6.7	<5.9	<6.8	<8.8	<8.1
	T-A2	1回/週*	<7.7	<7.2	<5.7	<5.2	<5.6	<7.8	<0.36	<6.7	<5.9	<6.8	<8.8	<8.1
T-A3	1回/週*	<7.6	<7.2	<5.6	<5.2	<5.7	<7.8	<0.36	<6.7	<5.9	<6.8	<8.8	<8.1	
放水口 付近の 外側	T-D5	1回/週	—	—	—	—	—	<7.8	<0.34	—	—	—	—	—
	T-S3	1回/月	—	—	—	—	—	—	—	—	—	—	—	—
	T-S4	1回/月	—	—	—	—	—	—	—	—	—	—	—	—
	T-S8	1回/月	—	—	—	—	—	—	—	—	—	—	—	—

※ : <○ は検出限界値○Bq/L未滿を示す。

* : 放出開始後当面の間は毎日実施

*1 : 検出限界値 0.4 Bq/L

(参考) 海域モニタリングの実績 (12/28)

(単位 : Bq/L)

	試料採取点	頻度	2023年12月											
			3日	4日	4日 通常 *1	5日	6日	7日	7日 通常 *2	8日	9日	9日 通常 *1	10日	11日
放水口 付近	T-1	1回/週*	<6.7	<6.0	<0.31	<6.3	<5.8	<5.0	—	<5.2	<6.1	—	<6.2	<6.3
	T-2	1回/週*	<6.7	<6.1	<0.31	<6.2	<5.7	<5.0	—	<5.2	<6.1	—	<6.3	<6.2
	T-0-1	1回/週*	<5.1	<5.8	<0.35	<7.5	<8.0	<7.3	—	<6.3	<8.3	—	<4.8	<6.5
	T-0-1A	1回/週*	<5.1	<5.8	<0.33	<7.5	<8.0	<7.3	—	<6.3	<8.4	—	<6.2	<6.5
	T-0-2	1回/週*	<5.1	<5.8	<0.30	<7.5	<7.9	<7.2	—	<6.3	<8.5	—	<4.9	<6.5
	T-0-3A	1回/週*	<6.9	<6.0	<0.33	<6.2	<5.9	<5.0	—	<5.2	<6.0	—	<6.2	<6.3
	T-0-3	1回/週*	<5.1	<5.8	<0.33	<7.4	<8.0	<7.2	—	<6.3	<8.3	—	<7.4	<6.5
	T-A1	1回/週*	<6.1	<8.1	<0.36	<8.4	<5.2	<6.5	—	<8.6	<7.9	—	<6.8	<5.2
	T-A2	1回/週*	<6.1	<8.1	<0.36	<8.3	<7.5	<6.5	—	<8.6	<7.8	—	<6.8	<5.3
	T-A3	1回/週*	<6.1	<8.1	<0.36	<8.3	<5.3	<6.5	—	<8.7	<7.9	—	<6.9	<5.3
放水口 付近の 外側	T-D5	1回/週	—	—	—	—	—	—	—	—	<6.0	<0.34	—	—
	T-S3	1回/月	—	—	—	—	—	—	—	—	—	—	—	—
	T-S4	1回/月	—	—	—	—	—	—	—	—	—	—	—	—
	T-S8	1回/月	—	—	—	—	—	<6.6	0.057	—	—	—	—	—

※ : <○ は検出限界値○Bq/L未満を示す。

* : 放出開始後当面の間は毎日実施

*1 : 検出限界値 0.4 Bq/L *2 : 検出限界値 0.1 Bq/L

(参考) 海域モニタリングの実績 (13/28)

(単位 : Bq/L)

	試料採取点	頻度	2023年12月											
			11日 通常 *1	12日	13日	14日	14日 通常 *1	15日	16日	17日	18日	18日 通常 *3	19日	19日 通常 *3
放水口 付近	T-1	1回/週*	0.15	<7.0	<6.7	<6.7	—	<6.1	<6.9	<6.5	<5.8	<0.36	<5.7	—
	T-2	1回/週*	0.12	<7.0	<6.7	<6.7	—	<6.1	<6.9	<6.5	<5.8	<0.36	<5.7	—
	T-0-1	1回/週*	0.076	—*2	—*2	<7.0	—	<5.9	<6.8	—*2	<5.8	<0.34	<8.2	—
	T-0-1A	1回/週*	<0.073	—*2	—*2	<5.5	—	<5.8	<6.7	—*2	<5.9	<0.35	<8.2	—
	T-0-2	1回/週*	0.083	—*2	—*2	<5.9	—	<5.9	<6.8	—*2	<5.9	<0.33	<8.2	—
	T-0-3A	1回/週*	<0.074	—*2	—*2	<6.7	—	<6.1	<6.9	—*2	<5.7	<0.34	<5.8	—
	T-0-3	1回/週*	<0.075	—*2	—*2	<8.1	—	<5.9	<7.0	—*2	<5.9	<0.35	<8.2	—
	T-A1	1回/週*	0.095	—*2	—*2	<8.1	—	<6.5	<7.5	—*2	<6.8	<0.36	<7.5	—
	T-A2	1回/週*	0.081	—*2	—*2	<8.1	—	<6.5	<7.5	—*2	<6.8	<0.36	<7.5	—
	T-A3	1回/週*	0.13	—*2	—*2	<8.1	—	<6.5	<7.5	—*2	<6.8	<0.36	<7.5	—
放水口 付近の 外側	T-D5	1回/週	—	—	—	<8.1	0.079	—	—	—	—	—	<7.5	<0.34
	T-S3	1回/月	—	—	—	—	—	—	—	—	—	—	—	—
	T-S4	1回/月	—	—	—	—	—	—	—	—	—	—	—	—
	T-S8	1回/月	—	—	—	—	—	—	—	—	—	—	—	—

※ : <○ は検出限界値○Bq/L未満を示す。

*1 : 検出限界値 0.1 Bq/L

*2 : 悪天候により採取中止

*3 : 検出限界値 0.4 Bq/L

* : 放出開始後当面の間は毎日実施

(参考) 海域モニタリングの実績 (14/28)

○ 放水口付近で実施する迅速に結果を得る測定については、2023年12月26日以降、放出期間中に重点をおいたものに頻度を変更し、モニタリングを継続している。

(単位：Bq/L)

	試料採取点	頻度	2023年12月									2024年1月		
			20日	20日通常*1	21日	22日	23日	24日	25日	25日通常*2	26日	1日	3日	3日通常*2
放水口 付近	T-1	1回/週*	<6.7	—	<7.2	<6.6	<7.0	<7.1	<6.1	<0.33	<5.0	<5.6	—	<0.33
	T-2	1回/週*	<6.7	—	<7.1	<6.6	<7.0	<7.2	<6.1	<0.33	<4.9	<5.5	—	<0.33
	T-0-1	1回/週*	<7.5	—	<8.0	<7.1	<6.6	<7.3	<7.3	<0.27	<6.9	—*3	<6.5	<0.27
	T-0-1A	1回/週*	<7.5	—	<8.0	<7.1	<6.5	<7.3	<7.3	<0.34	<5.8	—*3	<6.5	<0.35
	T-0-2	1回/週*	<7.5	—	<8.0	<7.1	<6.6	<7.3	<7.3	<0.31	<6.8	—*3	<6.5	<0.32
	T-0-3A	1回/週*	<6.5	—	<7.3	<6.6	<7.0	<7.2	<6.1	<0.34	<5.0	—*3	<8.1	<0.34
	T-0-3	1回/週*	<7.5	—	<8.1	<7.1	<6.5	<7.4	<7.4	<0.34	<7.0	—*3	<6.5	<0.34
	T-A1	1回/週*	<6.5	—	<6.9	<6.1	<6.2	<7.3	<7.8	<0.36	<9.2	—*3	<8.1	<0.37
	T-A2	1回/週*	<6.5	—	<6.9	<6.2	<6.2	<7.2	<7.9	<0.36	<9.2	—*3	<8.1	<0.37
	T-A3	1回/週*	<6.5	—	<6.9	<6.2	<6.2	<7.2	<7.8	<0.36	<9.2	—*3	<8.2	<0.37
放水口 付近の 外側	T-D5	1回/週	—	—	—	—	—	—	<7.9	<0.33	—	—	—	—
	T-S3	1回/月	<6.7	0.12	—	—	—	—	—	—	—	—	—	—
	T-S4	1回/月	<6.7	0.075	—	—	—	—	—	—	—	—	—	—
	T-S8	1回/月	—	—	—	—	—	—	—	—	—	—	—	—

※：<○ は検出限界値○Bq/L未滿を示す。

*1：検出限界値 0.1 Bq/L *2：検出限界値 0.4 Bq/L *3：悪天候により採取中止

*：放出開始後当面の間は毎日実施

2023年12月26日より頻度について放出期間中に重点をおくとして次のとおりに変更

放水口近傍4地点 (T-0-1, T-0-1A, T-0-2, T-A2)

放出期間中および放出終了日から1週間は1回/日実施、放出停止期間中 (放出終了日から1週間は除く) は1回/週実施

その他6地点 (T-1, T-2, T-0-3A, T-0-3, T-A1, T-A3)

放出期間中および放出終了日から1週間は2回/週実施、放出停止期間中 (放出終了日から1週間は除く) は1回/月実施

(参考) 海域モニタリングの実績 (15/28)

(単位 : Bq/L)

	試料採取点	頻度	2024年1月											
			6日	6日 通常 *1	8日	8日 通常 *2	9日	9日 通常 *2	11日	11日 通常 *2	15日	15日 通常 *1	17日	17日 通常 *2
放水口 付近	T-1	2回/週*	-	-	-	<0.075	-	-	-	-	-	<0.37	-	-
	T-2	2回/週*	-	-	-	<0.083	-	-	-	-	-	<0.37	-	-
	T-0-1	1回/日*	-	-	<6.5	0.045	-	-	-	-	<6.2	<0.27	-	-
	T-0-1A	1回/日*	-	-	<7.2	0.21	-	-	-	-	<4.2	<0.33	-	-
	T-0-2	1回/日*	-	-	<6.6	<0.082	-	-	-	-	<6.2	<0.31	-	-
	T-0-3A	2回/週*	-	-	-	0.23	-	-	-	-	-	<0.33	-	-
	T-0-3	2回/週*	-	-	-	0.16	-	-	-	-	-	<0.33	-	-
	T-A1	2回/週*	-	-	-	<0.071	-	-	-	-	-	<0.36	-	-
	T-A2	1回/日*	-	-	<7.6	0.11	-	-	-	-	<4.2	<0.36	-	-
	T-A3	2回/週*	-	-	-	0.079	-	-	-	-	-	<0.36	-	-
放水口 付近の 外側	T-D5	1回/週	<8.1	<0.35	-	-	<7.0	0.097	-	-	-	-	-	-
	T-S3	1回/月	-	-	-	-	-	-	-	-	-	-	<7.8	0.14
	T-S4	1回/月	-	-	-	-	-	-	-	-	-	-	<7.7	<0.068
	T-S8	1回/月	-	-	-	-	-	-	<6.8	0.053	-	-	-	-

※ : <○ は検出限界値○Bq/L未滿を示す。

*1 : 検出限界値 0.4 Bq/L *2 : 検出限界値 0.1 Bq/L

* : 放水口近傍4地点 : 放出期間中および放出終了日から1週間は1回/日実施、放出停止期間中 (放出終了日から1週間は除く) は1回/週実施
 その他6地点 : 放出期間中および放出終了日から1週間は2回/週実施、放出停止期間中 (放出終了日から1週間は除く) は1回/月実施

(参考) 海域モニタリングの実績 (16/28)

(単位 : Bq/L)

	試料採取点	頻度	2024年1月				2024年2月							
			24日	24日 通常 *1	29日	29日 通常 *1	5日	5日 通常 *1	7日	7日 通常 *2	12日	12日 通常 *2	13日	13日 通常 *2
放水口 付近	T-1	2回/週*	—	<0.37	—	<0.34	<6.1	<0.33	—	—	—	0.12	—	—
	T-2	2回/週*	—	<0.37	—	<0.35	<6.1	<0.33	—	—	—	<0.074	—	—
	T-0-1	1回/日*	<7.8	<0.37	<5.9	<0.29	<7.7	<0.34	—	—	<7.0	0.048	—	—
	T-0-1A	1回/日*	<7.3	<0.34	<7.6	<0.33	<7.6	<0.32	—	—	<6.6	0.081	—	—
	T-0-2	1回/日*	<7.7	<0.32	<8.2	<0.38	<7.6	<0.36	—	—	<7.1	<0.072	—	—
	T-0-3A	2回/週*	—	<0.33	—	<0.33	<6.0	<0.32	—	—	—	<0.072	—	—
	T-0-3	2回/週*	—	<0.33	—	<0.33	<7.5	<0.34	—	—	—	<0.071	—	—
	T-A1	2回/週*	—	<0.37	—	<0.35	<7.0	<0.36	—	—	—	<0.073	—	—
	T-A2	1回/日*	<7.3	<0.37	<7.6	<0.35	<6.8	<0.36	—	—	<6.7	<0.068	—	—
	T-A3	2回/週*	—	<0.37	—	<0.35	<6.9	<0.36	—	—	—	<0.068	—	—
放水口 付近の 外側	T-D5	1回/週	—	—	<6.9	<0.33	<6.1	<0.33	—	—	—	—	<8.1	<0.072
	T-S3	1回/月	—	—	—	—	—	—	<6.2	<0.068	—	—	—	—
	T-S4	1回/月	—	—	—	—	—	—	<6.1	0.071	—	—	—	—
	T-S8	1回/月	—	—	—	—	—	—	—	—	—	—	—	—

※ : <○ は検出限界値○Bq/L未満を示す。

*1 : 検出限界値 0.4 Bq/L *2 : 検出限界値 0.1 Bq/L

* : 放水口近傍4地点 : 放出期間中および放出終了日から1週間は1回/日実施、放出停止期間中 (放出終了日から1週間は除く) は1回/週実施
 その他6地点 : 放出期間中および放出終了日から1週間は2回/週実施、放出停止期間中 (放出終了日から1週間は除く) は1回/月実施

(参考) 海域モニタリングの実績 (17/28)

(単位 : Bq/L)

	試料採取点	頻度	2024年2月								2024年3月			
			19日	19日 通常 *1	21日	21日 通常 *1	26日	26日 通常 *1	28日	29日	1日	1日 通常 *1	2日	3日
放水口 付近	T-1	2回/週*	—	<0.32	—	—	—	<0.34	—*2	<6.9	<9.3	<0.34	—	—
	T-2	2回/週*	—	<0.31	—	—	—	<0.33	—*2	<6.8	<9.2	<0.33	—	—
	T-0-1	1回/日*	<6.6	<0.27	—	—	<7.9	<0.27	—*2	—*2	<6.5	<0.35	—*2	<7.3
	T-0-1A	1回/日*	<6.4	<0.32	—	—	<7.9	<0.33	—*2	—*2	<6.4	<0.34	—*2	12
	T-0-2	1回/日*	<6.5	<0.37	—	—	<7.9	<0.36	—*2	—*2	<9.5	<0.36	—*2	<7.8
	T-0-3A	2回/週*	—	<0.33	—	—	—	<0.32	—*2	—*2	<8.2	<0.34	—	—
	T-0-3	2回/週*	—	<0.33	—	—	—	<0.32	—*2	—*2	<6.6	<0.34	—	—
	T-A1	2回/週*	—	<0.36	—	—	—	<0.35	—*2	—*2	<7.8	<0.37	—	—
	T-A2	1回/日*	<6.8	<0.36	—	—	<7.9	<0.35	—*2	—*2	<7.8	<0.37	—*2	<8.2
T-A3	2回/週*	—	<0.36	—	—	—	<0.35	—*2	—*2	<7.8	<0.37	—	—	
放水口 付近の 外側	T-D5	1回/週	—	—	<5.5	<0.34	—	—	—*2	—	—*2	—*2	—	—
	T-S3	1回/月	—	—	—	—	—	—	—	—	—	—	—	—
	T-S4	1回/月	—	—	—	—	—	—	—	—	—	—	—	—
	T-S8	1回/月	—	—	—	—	—	—*2	—*2	—	—	—	—	—

※ : <○ は検出限界値○Bq/L未滿を示す。 : ALPS処理水放出期間 (管理番号 23-4-4)

*1 : 検出限界値 0.4 Bq/L *2 : 悪天候により採取中止

* : 放水口近傍4地点 : 放出期間中および放出終了日から1週間は1回/日実施、放出停止期間中 (放出終了日から1週間は除く) は1回/週実施
 その他6地点 : 放出期間中および放出終了日から1週間は2回/週実施、放出停止期間中 (放出終了日から1週間は除く) は1回/月実施

(参考) 海域モニタリングの実績 (18/28)

(単位 : Bq/L)

	試料採取点	頻度	2024年3月											
			4日	4日 通常 *1,2	5日	6日	7日	8日	9日	10日	11日	11日 通常 *2	12日	13日
放水口 付近	T-1	2回/週*	<7.4	0.50	—	—	<8.1	<7.2	<6.7	<6.4	<6.1	1.2	—	—
	T-2	2回/週*	<7.4	0.33	—	—	<8.1	<7.4	<6.7	<6.3	<6.1	0.31	—	—
	T-0-1	1回/日*	<9.0	<0.36	<7.9	—*3	—*3	—*3	—*3	—*3	<6.8	0.51	<8.8	—*3
	T-0-1A	1回/日*	<6.9	<0.34	16	—*3	—*3	—*3	—*3	—*3	9.5	6.6	<7.5	—*3
	T-0-2	1回/日*	<9.0	<0.36	<8.0	—*3	—*3	—*3	—*3	—*3	<6.1	0.20	<7.6	—*3
	T-0-3A	2回/週*	<9.0	3.6	—	—	—*3	—*3	—*3	—*3	<6.8	<0.066	—	—
	T-0-3	2回/週*	<9.1	1.1	—	—	—*3	—*3	—*3	—*3	<6.9	0.086	—	—
	T-A1	2回/週*	<6.8	0.58	—	—	—*3	—*3	—*3	—*3	<7.1	<0.072	—	—
	T-A2	1回/日*	<6.9	<0.36	<7.9	—*3	—*3	—*3	—*3	—*3	<7.0	0.10	<7.5	—*3
T-A3	2回/週*	<6.9	<0.36	—	—	—*3	—*3	—*3	—*3	<6.9	0.11	—	—	
放水口 付近の 外側	T-D5	1回/週	<8.8	<0.33	—	—	—	—	—	—	<6.9	<0.067	—	—
	T-S3	1回/月	<6.8	<0.068	—	—	—	—	—	—	—	—	—	—
	T-S4	1回/月	<6.9	<0.069	—	—	—	—	—	—	—	—	—	—
	T-S8	1回/月	<9.1	0.11	—	—	—	—	—	—	—	—	—	—

※ : <○ は検出限界値○Bq/L未滿を示す。 : ALPS処理水放出期間(管理番号23-4-4)

*1 : 検出限界値 0.4 Bq/L

*2 : 検出限界値 0.1 Bq/L

*3 : 悪天候により採取中止

* : 放水口近傍4地点 : 放出期間中および放出終了日から1週間は1回/日実施、放出停止期間中 (放出終了日から1週間は除く) は1回/週実施

その他6地点 : 放出期間中および放出終了日から1週間は2回/週実施、放出停止期間中 (放出終了日から1週間は除く) は1回/月実施

(参考) 海域モニタリングの実績 (19/28)

(単位 : Bq/L)

	試料採取点	頻度	2024年3月											
			14日	15日 *1	16日	17日 *2	18日	19日	19日 通常 *4	20日	21日	22日	23日	24日
放水口 付近	T-1	2回/週*	<8.0	—	—	—	—*3	<6.7	<0.32	—	<6.3	—	<6.2	—
	T-2	2回/週*	<8.0	—	—	—	—*3	<6.8	<0.33	—	<6.4	—	<6.1	—
	T-0-1	1回/日*	<7.1	<6.6	<7.1	<6.2	—*3	<5.8	<0.27	<7.6	—*3	—*3	—*3	<7.6
	T-0-1A	1回/日*	<6.9	<6.1	<7.2	<7.7	—*3	<5.9	<0.34	<7.6	—*3	—*3	—*3	<5.5
	T-0-2	1回/日*	<6.9	<6.1	<7.3	<7.7	—*3	<5.7	<0.29	<7.6	—*3	—*3	—*3	<7.4
	T-0-3A	2回/週*	<8.3	—	—	—	—*3	<5.9	<0.34	—	—*3	—*3	—*3	<5.4
	T-0-3	2回/週*	<7.0	—	—	—	—*3	<5.9	<0.33	—	—*3	—*3	—*3	<7.5
	T-A1	2回/週*	<8.4	—	—	—	—*3	<7.6	<0.36	—	—*3	—*3	—*3	<6.9
	T-A2	1回/日*	<8.4	<6.1	<7.3	<7.6	—*3	<7.5	<0.36	<7.5	—*3	—*3	—*3	<6.7
T-A3	2回/週*	<8.3	—	—	—	—*3	<7.5	<0.36	—	—*3	—*3	—*3	<6.9	
放水口 付近の 外側	T-D5	1回/週	—	—	—	—	—*3	<6.9	<0.33	—	—	—	—	—
	T-S3	1回/月	—	—	—	—	—	—	—	—	—	—	—	—
	T-S4	1回/月	—	—	—	—	—	—	—	—	—	—	—	—
	T-S8	1回/月	—	—	—	—	—	—	—	—	—	—	—	—

※ : <○ は検出限界値○Bq/L未滿を示す。 : ALPS処理水放出期間(管理番号23-4-4) *1 : 地震による放出停止中に採取 *2 : 放出終了前の8 時以前に採取
*3 : 悪天候により採取中止 *4 : 検出限界値 0.4 Bq/L

* : 放水口近傍4地点 : 放出期間中および放出終了日から1週間は1回/日実施、放出停止期間中 (放出終了日から1週間は除く) は1回/週実施
その他6地点 : 放出期間中および放出終了日から1週間は2回/週実施、放出停止期間中 (放出終了日から1週間は除く) は1回/月実施

(参考) 海域モニタリングの実績 (20/28)

(単位 : Bq/L)

	試料採取点	頻度	2024年3月				2024年4月							
			25日	25日 通常 *1,2	28日	28日 通常 *1	1日	1日 通常 *1	2日	2日 通常 *1	8日	8日 通常 *2	11日	11日 通常 *2
放水口 付近	T-1	2回/週*	<5.8	<0.33	—	—	<6.7	<0.32	—	—	—	測定中	—	—
	T-2	2回/週*	<5.9	<0.34	—	—	<6.8	<0.32	—	—	—	測定中	—	—
	T-0-1	1回/日*	<6.4	<0.33	—	—	<8.0	<0.34	—	—	<5.7	0.076	—	—
	T-0-1A	1回/日*	<7.2	<0.33	—	—	<8.0	<0.32	—	—	<7.0	<0.069	—	—
	T-0-2	1回/日*	<6.5	<0.30	—	—	<8.1	<0.31	—	—	<5.7	測定中	—	—
	T-0-3A	2回/週*	<6.8	<0.33	—	—	<6.9	<0.33	—	—	—	<0.071	—	—
	T-0-3	2回/週*	<7.2	<0.33	—	—	<8.0	<0.33	—	—	—	0.14	—	—
	T-A1	2回/週*	<6.7	0.39	—	—	<6.9	0.34	—	—	—	<0.073	—	—
	T-A2	1回/日*	<6.7	<0.34	—	—	<6.9	<0.34	—	—	<7.0	<0.073	—	—
T-A3	2回/週*	<7.2	0.34	—	—	<7.0	<0.34	—	—	—	<0.073	—	—	
放水口 付近の 外側	T-D5	1回/週	—	—	<5.9	<0.32	—	—	<7.5	<0.33	<5.7	<0.070	—	—
	T-S3	1回/月	—	—	—	—	—	—	—	—	—	—	<6.5	<0.073
	T-S4	1回/月	—	—	—	—	—	—	—	—	—	—	<6.6	<0.072
	T-S8	1回/月	<7.1	0.039	—	—	—	—	—	—	—	—	—	—

※ : <○ は検出限界値○Bq/L未満を示す。

*1 : 検出限界値 0.4 Bq/L *2 : 検出限界値 0.1 Bq/L

* : 放水口近傍4地点 : 放出期間中および放出終了日から1週間は1回/日実施、放出停止期間中 (放出終了日から1週間は除く) は1回/週実施
 その他6地点 : 放出期間中および放出終了日から1週間は2回/週実施、放出停止期間中 (放出終了日から1週間は除く) は1回/月実施

(参考) 海域モニタリングの実績 (21/28)

(単位 : Bq/L)

	試料採取点	頻度	2024年4月											
			15日	15日 通常 *1,2	19日 *3	19日 通常 *1,3	20日	20日 通常 *1	21日	22日	22日 通常 *1	23日	23日 通常 *2	24日
放水口 付近	T-1	2回/週*	—	0.33	<6.0	測定中	—	—	—	<9.6	<0.32	—	—	
	T-2	2回/週*	—	<0.30	<6.1	測定中	—	—	—	<9.4	<0.32	—	—	
	T-0-1	1回/日*	<7.7	<0.32	—*4	—*4	<7.8	<0.33	<7.5	<6.5	<0.32	<7.6	—	<5.7
	T-0-1A	1回/日*	<7.7	<0.33	—*4	—*4	<6.9	<0.34	<7.5	<6.6	<0.34	<5.6	—	<5.7
	T-0-2	1回/日*	<7.7	<0.34	—*4	—*4	<7.8	1.3	<7.5	<6.5	2.5	<5.6	—	<5.8
	T-0-3A	2回/週*	—	<0.34	—*4	—*4	<6.9	0.91	—	<7.1	<0.34	—	—	—
	T-0-3	2回/週*	—	<0.33	—*4	—*4	<7.9	0.70	—	<6.5	<0.34	—	—	—
	T-A1	2回/週*	—	<0.35	—*4	—*4	<6.4	<0.36	—	<6.9	<0.35	—	—	—
	T-A2	1回/日*	<7.7	<0.35	—*4	—*4	<6.6	2.9	<7.5	<7.0	0.79	<5.6	—	<6.4
T-A3	2回/週*	—	<0.35	—*4	—*4	<6.4	<0.36	—	<7.0	3.2	—	—	—	
放水口 付近の 外側	T-D5	1回/週	<8.0	<0.33	—	—	—	—	—	<9.4	<0.34	—	—	—
	T-S3	1回/月	—	—	—	—	—	—	—	—	—	<6.6	測定中	—
	T-S4	1回/月	—	—	—	—	—	—	—	—	—	<6.5	測定中	—
	T-S8	1回/月	<8.0	0.058	—	—	—	—	—	—	—	<6.5	測定中	—

※ : <○ は検出限界値○Bq/L未満を示す。 : ALPS処理水放出期間 (管理番号 24-1-5)

*1 : 検出限界値 0.4 Bq/L *2 : 検出限界値 0.1 Bq/L *3 : 放出開始後の14時以降に採取 *4 : 悪天候により採取中止

* : 放水口近傍4地点 : 放出期間中および放出終了日から1週間は1回/日実施、放出停止期間中 (放出終了日から1週間は除く) は1回/週実施
 その他6地点 : 放出期間中および放出終了日から1週間は2回/週実施、放出停止期間中 (放出終了日から1週間は除く) は1回/月実施

(参考) 海域モニタリングの実績 (22/28)

(単位 : Bq/L)

	試料採取点	頻度	2024年4月							2024年5月				
			25日	26日	27日	28日	29日	29日 通常 *1	30日	1日	2日	3日	4日	5日
放水口 付近	T-1	2回/週*	<7.7	—	—	—	<6.1	0.62	—	—	<6.6	—	—	—
	T-2	2回/週*	<7.8	—	—	—	<6.1	0.51	—	—	<6.6	—	—	—
	T-0-1	1回/日*	<7.3	<6.4	<9.4	<7.9	<6.9	0.48	<5.6	<9.0	<6.8	<8.1	<7.3	<7.6
	T-0-1A	1回/日*	<7.3	<6.5	<9.5	<7.8	<7.0	1.2	<5.6	<7.4	<6.8	29	<6.5	<7.7
	T-0-2	1回/日*	<7.3	<6.4	<9.4	<7.9	<6.9	<0.34	<5.6	<9.0	<6.8	<8.1	<6.4	<7.7
	T-0-3A	2回/週*	<5.2	—	—	—	<6.3	<0.33	—	—	<5.8	—	—	—
	T-0-3	2回/週*	<7.3	—	—	—	<6.9	<0.33	—	—	<6.7	—	—	—
	T-A1	2回/週*	<7.7	—	—	—	<6.3	<0.36	—	—	<5.8	—	—	—
	T-A2	1回/日*	<5.2	<7.2	<6.3	<7.6	<6.3	<0.36	<5.6	<7.4	<5.8	<6.5	<6.4	<5.0
	T-A3	2回/週*	<5.2	—	—	—	<6.4	<0.36	—	—	<5.8	—	—	—
放水口 付近の 外側	T-D5	1回/週	—	—	—	—	<6.4	<0.33	—	—	—	—	—	—
	T-S3	1回/月	—	—	—	—	—	—	—	—	—	—	—	—
	T-S4	1回/月	—	—	—	—	—	—	—	—	—	—	—	—
	T-S8	1回/月	—	—	—	—	—	—	—	—	—	—	—	—

※ : <○ は検出限界値○Bq/L未満を示す。 : ALPS処理水放出期間 (管理番号 24-1-5)

*1 : 検出限界値 0.4 Bq/L

* : 放水口近傍4地点 : 放出期間中および放出終了日から1週間は1回/日実施、放出停止期間中 (放出終了日から1週間は除く) は1回/週実施
 その他6地点 : 放出期間中および放出終了日から1週間は2回/週実施、放出停止期間中 (放出終了日から1週間は除く) は1回/月実施

(参考) 海域モニタリングの実績 (23/28)

(単位 : Bq/L)

	試料採取点	頻度	2024年5月											
			6日	6日 通常 *1	7日 *2	8日	8日 通常 *3	9日	10日	11日	12日	13日	14日	14日 通常 *3
放水口 付近	T-1	2回/週*	<5.1	<0.32	—	—	—	<9.3	—	—	—	<5.8	—	測定中
	T-2	2回/週*	<5.1	0.51	—	—	—	<9.4	—	—	—	<5.8	—	測定中
	T-0-1	1回/日*	<5.8	<0.30	<4.9	<6.2	—	<5.5	<7.9	<6.6	<7.5	—*4	<6.2	測定中
	T-0-1A	1回/日*	13	9.4	<7.6	<6.2	—	<5.5	<6.3	<5.5	<7.5	—*4	<7.7	測定中
	T-0-2	1回/日*	<5.9	<0.34	<7.6	<6.2	—	<5.5	<7.9	<6.5	<7.5	—*4	<6.2	測定中
	T-0-3A	2回/週*	<6.3	<0.33	—	—	—	<5.3	—	—	—	—*4	<7.1	測定中
	T-0-3	2回/週*	<5.8	<0.33	—	—	—	<5.4	—	—	—	—*4	<6.2	測定中
	T-A1	2回/週*	<6.2	1.8	—	—	—	<5.3	—	—	—	—*4	<6.4	0.080
	T-A2	1回/日*	<6.2	<0.35	<7.6	<7.8	—	<5.3	<6.2	<5.5	<9.2	—*4	<7.7	<0.071
	T-A3	2回/週*	<6.3	<0.35	—	—	—	<5.2	—	—	—	—*4	<7.7	<0.071
放水口 付近の 外側	T-D5	1回/週	<5.1	<0.33	—	—	—	—	—	—	—	—*4	<6.4	測定中
	T-S3	1回/月	—	—	—	<7.7	測定中	—	—	—	—	—	—	—
	T-S4	1回/月	—	—	—	<7.6	測定中	—	—	—	—	—	—	—
	T-S8	1回/月	—	—	—	—	—	—	—	—	—	—	—	—

※ : <○ は検出限界値○Bq/L未滿を示す。 : ALPS処理水放出期間 (管理番号 24-1-5)

*1 : 検出限界値 0.4 Bq/L *2 : 放出終了前の8時以前に採取 *3 : 検出限界値 0.1 Bq/L *4 : 悪天候により採取中止

* : 放水口近傍4地点 : 放出期間中および放出終了日から1週間は1回/日実施、放出停止期間中 (放出終了日から1週間は除く) は1回/週実施
 その他6地点 : 放出期間中および放出終了日から1週間は2回/週実施、放出停止期間中 (放出終了日から1週間は除く) は1回/月実施

(参考) 海域モニタリングの実績 (24/28)

(単位 : Bq/L)

	試料採取点	頻度	2024年5月											
			17日 *1	17日 通常 *1,2	18日	19日	20日	20日 通常 *2	21日	22日	22日 通常 *3	23日	24日	25日
放水口 付近	T-1	2回/週*	<5.7	測定中	—	—	<7.2	<0.31	—	—	—	<7.3	—	—
	T-2	2回/週*	<5.8	測定中	—	—	<7.3	<0.30	—	—	—	<7.3	—	—
	T-0-1	1回/日*	<8.9	測定中	<7.9	<7.0	<6.5	<0.38	<7.3	<6.5	—	<5.6	<6.4	<6.0
	T-0-1A	1回/日*	<8.8	1.1	<7.9	<6.9	<6.5	<0.33	<6.9	<6.4	—	<5.5	<6.2	<6.9
	T-0-2	1回/日*	<8.9	<0.32	<7.9	<7.0	<6.5	0.82	<7.0	7.7	—	<5.5	<6.1	<6.9
	T-0-3A	2回/週*	<6.3	<0.34	—	—	<6.9	<0.33	—	—	—	<6.1	—	—
	T-0-3	2回/週*	<8.9	<0.35	—	—	<6.5	<0.33	—	—	—	<5.6	—	—
	T-A1	2回/週*	<6.2	<0.35	—	—	<6.9	0.38	—	—	—	<6.1	—	—
	T-A2	1回/日*	<6.3	<0.35	<7.9	<6.7	<6.8	1.4	<6.9	<6.4	—	<6.0	<6.2	<6.9
	T-A3	2回/週*	<6.2	<0.35	—	—	<6.9	0.78	—	—	—	<6.2	—	—
放水口 付近の 外側	T-D5	1回/週	—	—	—	—	<7.2	<0.33	—	—	—	—	—	—
	T-S3	1回/月	—	—	—	—	—	—	—	<5.5	測定中	—	—	—
	T-S4	1回/月	—	—	—	—	—	—	—	<5.5	測定中	—	—	—
	T-S8	1回/月	—	—	—	—	—	—	—	<5.5	測定中	—	—	—

※ : <○ は検出限界値○Bq/L未滿を示す。 : ALPS処理水放出期間 (管理番号 24-2-6)

*1 : 放出開始後の13時以降に採取 *2 : 検出限界値 0.4 Bq/L *3 : 検出限界値 0.1 Bq/L

* : 放水口近傍4地点 : 放出期間中および放出終了日から1週間は1回/日実施、放出停止期間中 (放出終了日から1週間は除く) は1回/週実施
 その他6地点 : 放出期間中および放出終了日から1週間は2回/週実施、放出停止期間中 (放出終了日から1週間は除く) は1回/月実施

(参考) 海域モニタリングの実績 (25/28)

(単位 : Bq/L)

	試料採取点	頻度	2024年5月							2024年6月				
			26日	27日	28日	28日 通常 *2	29日	30日	31日	1日	2日	3日	3日 通常 *2	4日
放水口 付近	T-1	2回/週*	—	<8.4	—	<0.31	—	<7.9	—	—	—	<5.8	<0.30	—
	T-2	2回/週*	—	<8.4	—	<0.30	—	<7.9	—	—	—	<5.9	<0.29	—
	T-0-1	1回/日*	<7.4	—*1	<6.3	<0.37	<6.6	<7.2	<6.7	<5.9	<6.5	<5.9	<0.36	—*1
	T-0-1A	1回/日*	<7.4	—*1	<6.9	<0.34	<5.5	<7.2	<6.7	<6.0	<6.4	<6.3	<0.34	—*1
	T-0-2	1回/日*	<7.4	—*1	<6.9	0.44	<6.6	<7.6	<6.7	<5.9	<6.5	<6.3	1.4	—*1
	T-0-3A	2回/週*	—	—*1	<8.2	0.41	—	<6.3	—	—	—	<6.3	<0.35	—
	T-0-3	2回/週*	—	—*1	<8.1	0.86	—	<7.3	—	—	—	<6.3	0.45	—
	T-A1	2回/週*	—	—*1	<8.1	0.50	—	<6.2	—	—	—	<7.0	<0.35	—
	T-A2	1回/日*	<8.3	—*1	<6.8	0.36	<5.5	<6.3	<6.8	<7.0	<6.9	<7.0	<0.35	—*1
	T-A3	2回/週*	—	—*1	<6.9	<0.35	—	<7.3	—	—	—	<6.9	<0.35	—
放水口 付近の 外側	T-D5	1回/週	—	—	<6.4	<0.33	—	—	—	—	—	<7.0	測定中	—
	T-S3	1回/月	—	—	—	—	—	—	—	—	—	—	—	—
	T-S4	1回/月	—	—	—	—	—	—	—	—	—	—	—	—
	T-S8	1回/月	—	—	—	—	—	—	—	—	—	—	—	—

※ : <○ は検出限界値○Bq/L未満を示す。 : ALPS処理水放出期間 (管理番号 24-2-6)

*1 : 悪天候により採取中止 *2 : 検出限界値 0.4 Bq/L

* : 放水口近傍4地点 : 放出期間中および放出終了日から1週間は1回/日実施、放出停止期間中 (放出終了日から1週間は除く) は1回/週実施
 その他6地点 : 放出期間中および放出終了日から1週間は2回/週実施、放出停止期間中 (放出終了日から1週間は除く) は1回/月実施

(参考) 海域モニタリングの実績 (26/28)

(単位 : Bq/L)

	試料採取点	頻度	2024年6月											
			5日	6日	7日	8日	9日	10日	10日 通常 *1	11日	12日	12日 通常 *1	17日	17日 通常 *1,2
放水口 付近	T-1	2回/週*	—	<9.2	—	—	—	<6.8	測定中	—	—	—	—	測定中
	T-2	2回/週*	—	<9.2	—	—	—	<6.8	測定中	—	—	—	—	測定中
	T-0-1	1回/日*	<7.4	<9.2	<6.6	<6.6	<6.9	<6.8	測定中	<7.8	—	—	<9.0	測定中
	T-0-1A	1回/日*	<7.4	<7.3	<6.8	<6.6	<6.9	<6.5	測定中	<7.8	—	—	<9.0	測定中
	T-0-2	1回/日*	<7.5	<9.4	<6.8	<6.6	<6.8	<6.6	測定中	<7.8	—	—	<9.0	測定中
	T-0-3A	2回/週*	—	<7.3	—	—	—	<6.6	測定中	—	—	—	—	測定中
	T-0-3	2回/週*	—	<7.3	—	—	—	<6.5	測定中	—	—	—	—	測定中
	T-A1	2回/週*	—	<5.8	—	—	—	<6.4	<0.071	—	—	—	—	測定中
	T-A2	1回/日*	<7.4	<5.8	<6.9	<6.6	<6.8	<6.4	0.077	<7.8	—	—	<5.3	測定中
	T-A3	2回/週*	—	<5.9	—	—	—	<6.4	<0.071	—	—	—	—	測定中
放水口 付近の 外側	T-D5	1回/週	—	—	—	—	—	<6.8	測定中	—	—	—	<5.3	測定中
	T-S3	1回/月	—	—	—	—	—	—	—	—	<6.0	測定中	—	—
	T-S4	1回/月	—	—	—	—	—	—	—	—	<6.0	測定中	—	—
	T-S8	1回/月	—	—	—	—	—	—	—	—	—	—	<5.4	測定中

※ : <○ は検出限界値○Bq/L未滿を示す。

*1 : 検出限界値 0.1 Bq/L *2 : 検出限界値 0.4 Bq/L

* : 放水口近傍4地点 : 放出期間中および放出終了日から1週間は1回/日実施、放出停止期間中 (放出終了日から1週間は除く) は1回/週実施
 その他6地点 : 放出期間中および放出終了日から1週間は2回/週実施、放出停止期間中 (放出終了日から1週間は除く) は1回/月実施

(参考) 海域モニタリングの実績 (27/28)

(単位 : Bq/L)

	試料採取点	頻度	2024年6月						2024年7月					
			24日	24日 通常 *1	28日 *2	28日 通常 *1,2	29日	30日	1日	1日 通常 *1	2日	3日	3日 通常 *3	4日
放水口 付近	T-1	2回/週*	—	測定中	<7.6	測定中	—	—	<6.3	測定中	—	—	—	<5.3
	T-2	2回/週*	—	測定中	<7.6	測定中	—	—	<6.3	測定中	—	—	—	<5.3
	T-0-1	1回/日*	<6.1	測定中	<6.8	測定中	<7.4	<6.1	<7.1	測定中	<8.0	<5.7	—	<6.1
	T-0-1A	1回/日*	<6.0	測定中	18	測定中	<7.4	<7.6	<7.0	測定中	<6.2	17	—	<6.1
	T-0-2	1回/日*	<5.9	測定中	<7.6	測定中	<7.6	<6.1	<7.0	測定中	<8.0	<5.7	—	<6.1
	T-0-3A	2回/週*	—	測定中	<6.8	測定中	—	—	<6.2	測定中	—	—	—	<6.6
	T-0-3	2回/週*	—	測定中	<6.8	測定中	—	—	<7.0	測定中	—	—	—	<6.1
	T-A1	2回/週*	—	測定中	<7.2	測定中	—	—	<6.2	測定中	—	—	—	<6.6
	T-A2	1回/日*	<8.1	測定中	<7.2	測定中	<7.4	<7.5	<6.2	測定中	<6.2	<6.1	—	<6.6
	T-A3	2回/週*	—	測定中	<7.2	測定中	—	—	<6.1	測定中	—	—	—	<6.6
放水口 付近の 外側	T-D5	1回/週	<8.1	測定中	—	—	—	—	<6.3	測定中	—	—	—	—
	T-S3	1回/月	—	—	—	—	—	—	—	—	—	<6.1	測定中	—
	T-S4	1回/月	—	—	—	—	—	—	—	—	—	<6.1	測定中	—
	T-S8	1回/月	—	—	—	—	—	—	—	—	—	—	—	<5.3

※ : <○ は検出限界値○Bq/L未満を示す。 : ALPS処理水放出期間(管理番号24-3-7)

*1 : 検出限界値 0.4 Bq/L *2 : 放出開始後の14時以降に採取 *3 : 検出限界値 0.1 Bq/L

* : 放水口近傍4地点 : 放出期間中および放出終了日から1週間は1回/日実施、放出停止期間中 (放出終了日から1週間は除く) は1回/週実施
 その他6地点 : 放出期間中および放出終了日から1週間は2回/週実施、放出停止期間中 (放出終了日から1週間は除く) は1回/月実施

(参考) 海域モニタリングの実績 (28/28)

(単位 : Bq/L)

	試料採取点	頻度	2024年7月			
			4日 通常 *1	5日	6日	7日
放水口 付近	T-1	2回/週*	—	—	—	—
	T-2	2回/週*	—	—	—	—
	T-0-1	1回/日*	—	<6.0	<6.2	<8.2
	T-0-1A	1回/日*	—	<8.6	<7.6	<7.7
	T-0-2	1回/日*	—	<6.1	<6.1	<8.2
	T-0-3A	2回/週*	—	—	—	—
	T-0-3	2回/週*	—	—	—	—
	T-A1	2回/週*	—	—	—	—
	T-A2	1回/日*	—	<8.5	<7.7	<7.7
	T-A3	2回/週*	—	—	—	—
放水口 付近の 外側	T-D5	1回/週	—	—	—	—
	T-S3	1回/月	—	—	—	—
	T-S4	1回/月	—	—	—	—
	T-S8	1回/月	測定中	—	—	—

※ : <○ は検出限界値○Bq/L未満を示す。 : ALPS処理水放出期間(管理番号24-3-7)

*1 : 検出限界値 0.1 Bq/L

* : 放水口近傍4地点 : 放出期間中および放出終了日から1週間は1回/日実施、放出停止期間中 (放出終了日から1週間は除く) は1回/週実施
 その他6地点 : 放出期間中および放出終了日から1週間は2回/週実施、放出停止期間中 (放出終了日から1週間は除く) は1回/月実施