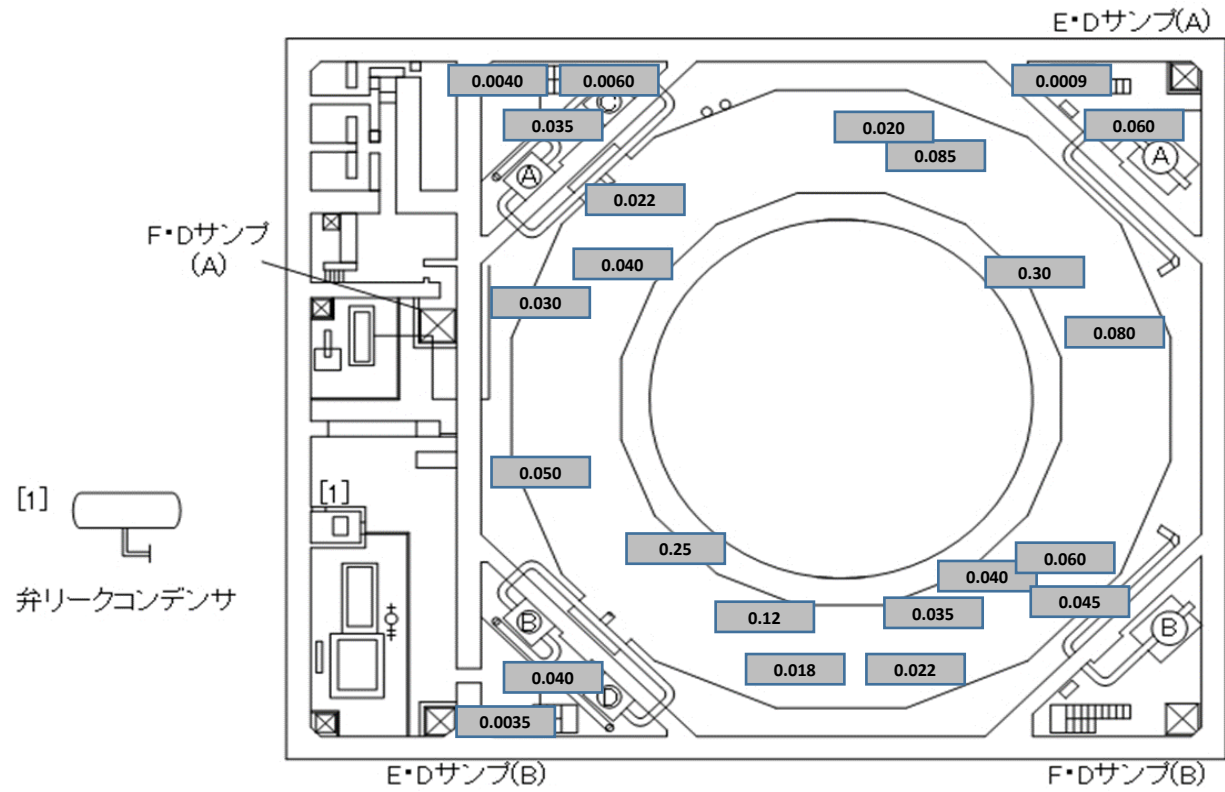


2024年8月30日
東京電力ホールディングス株式会社
福島第一廃炉推進カンパニー

建屋内の空間線量率について

データ採取期間

- ・ 5号機 : 2023年4月1日～2024年3月31日

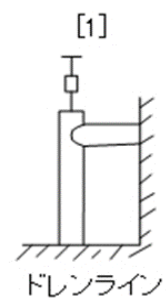
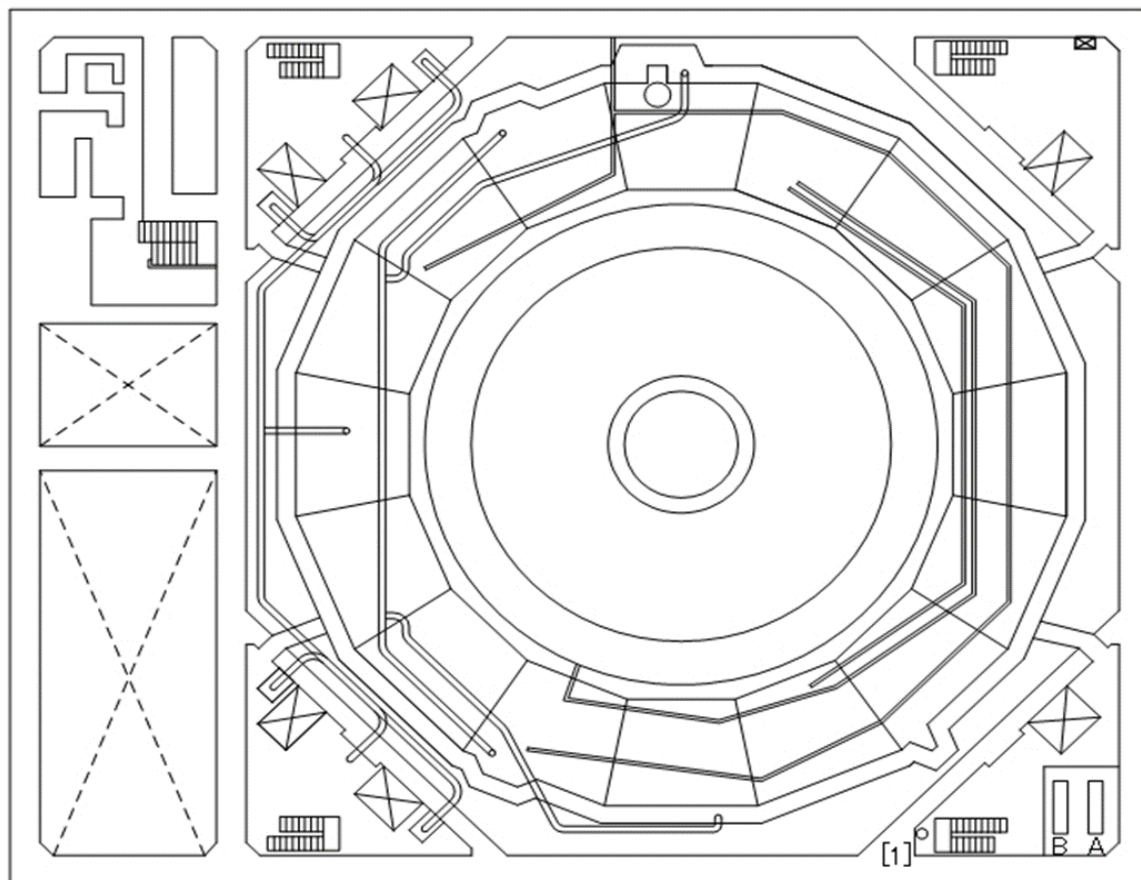


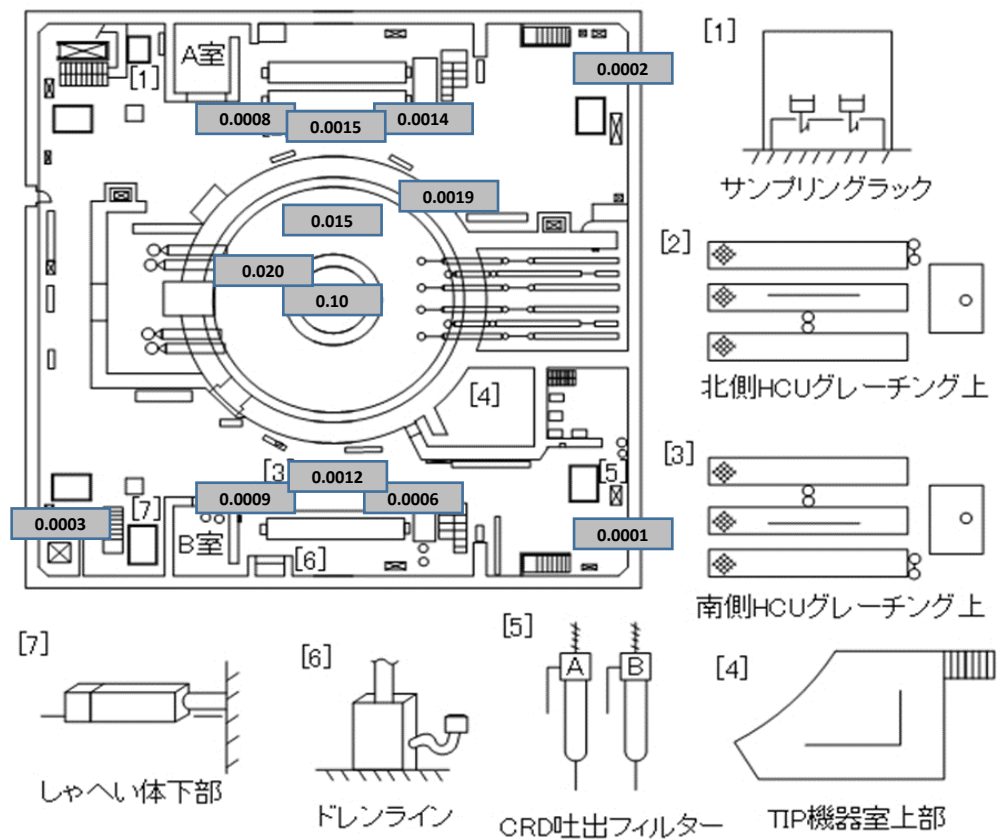
福島第一 原子力発電所

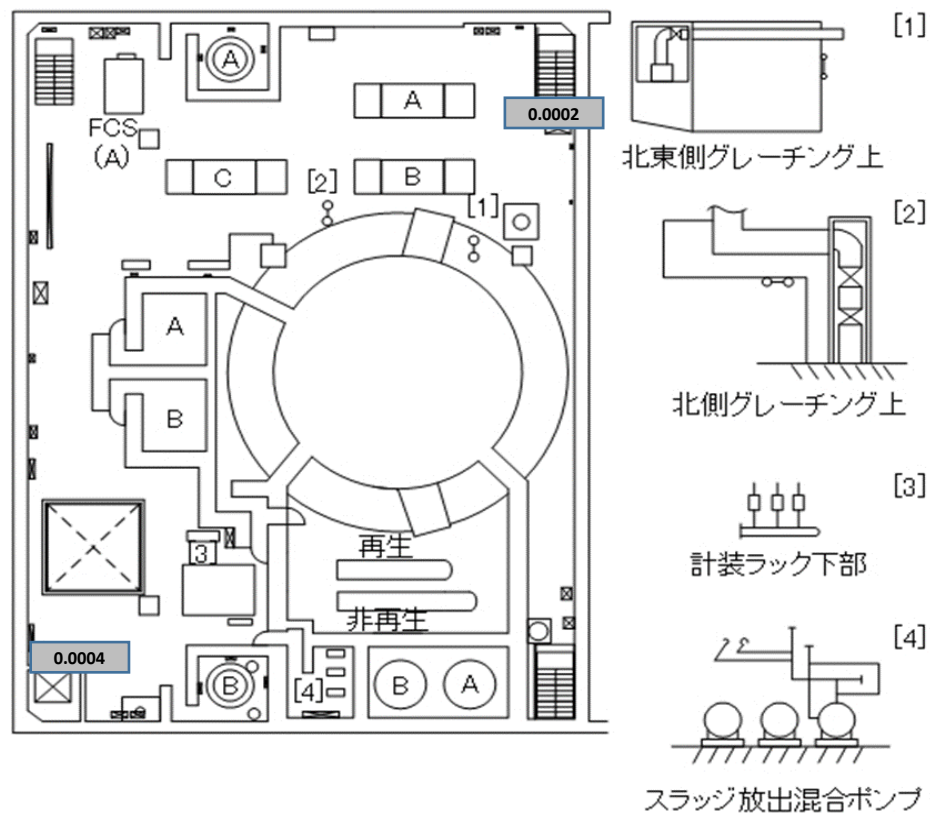
図面名称:

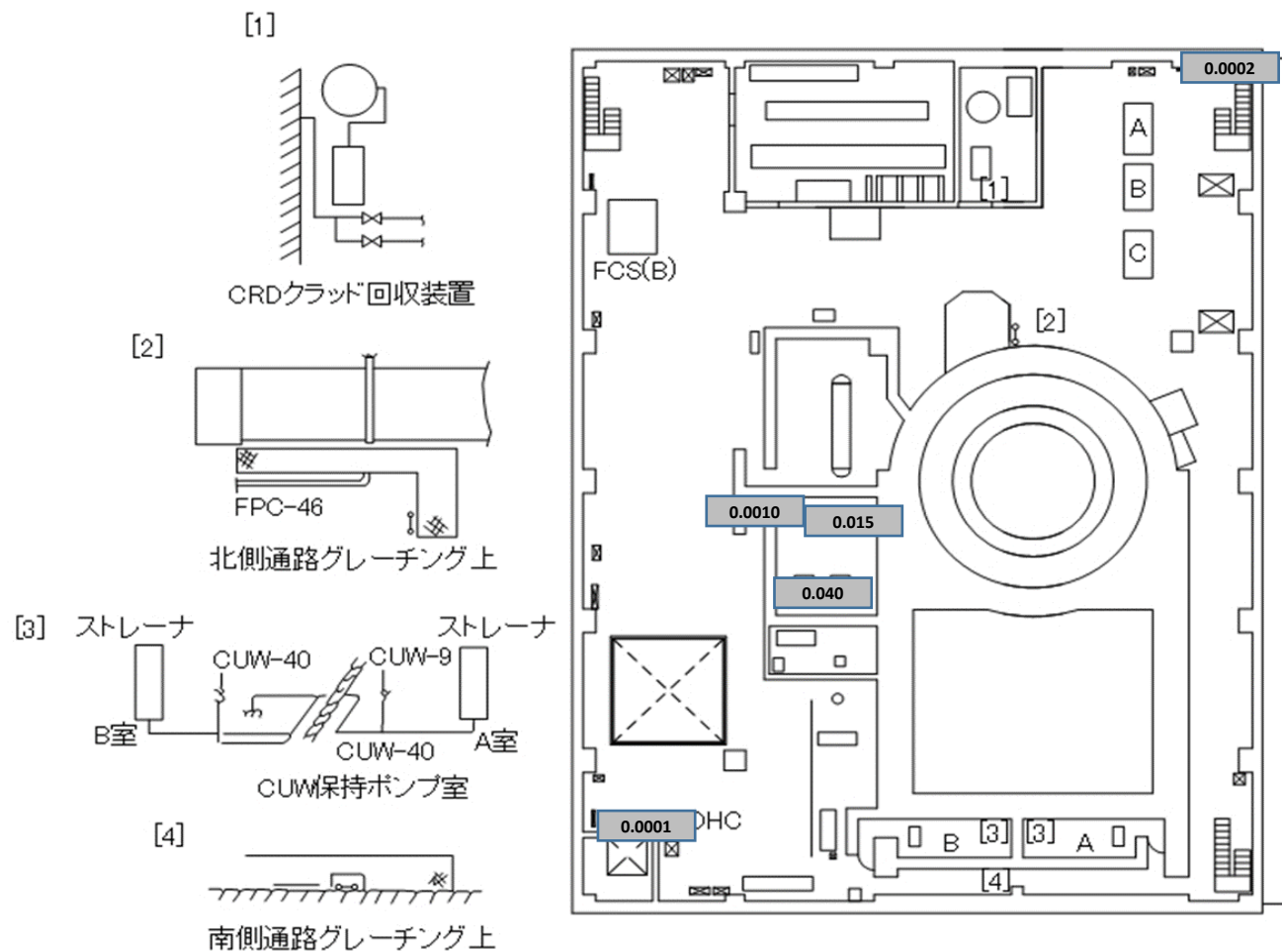
5号機 原子炉建屋 中地下1階

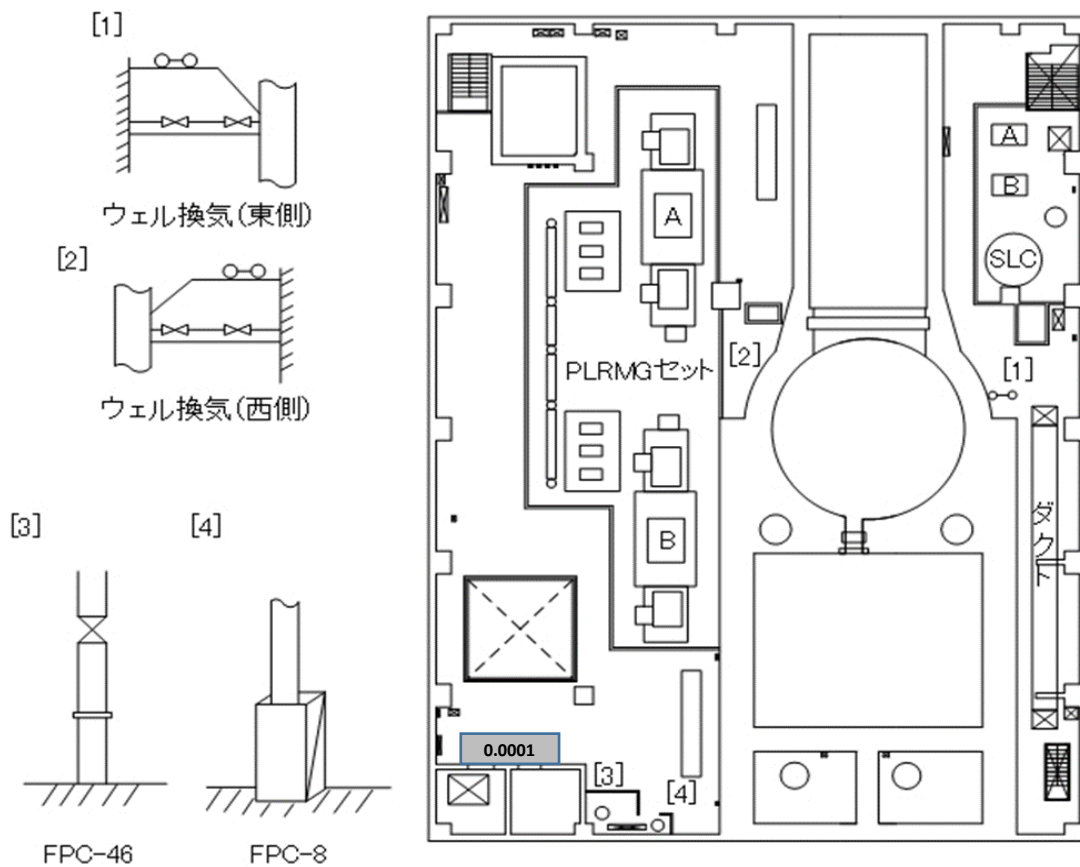
[単位: mSv/h]









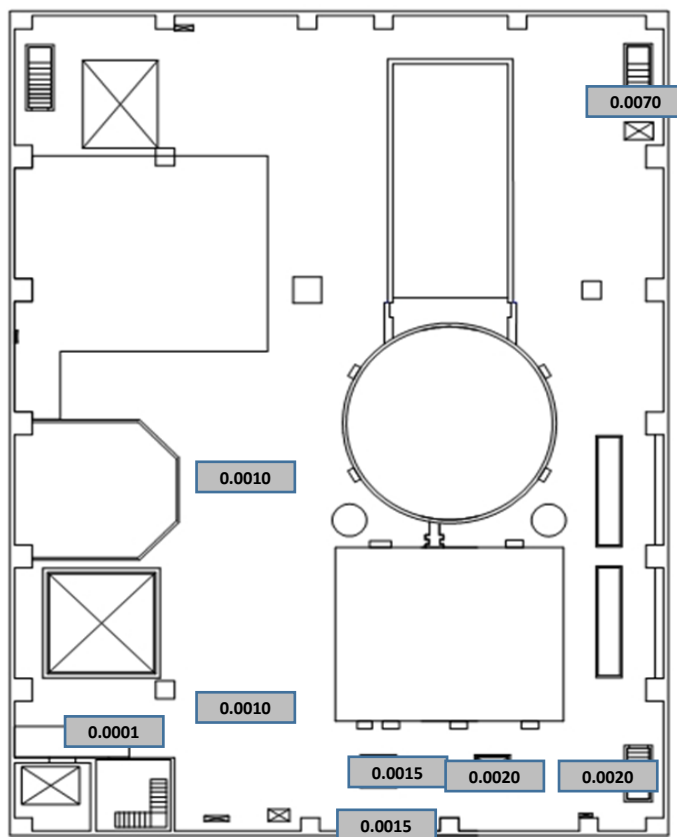


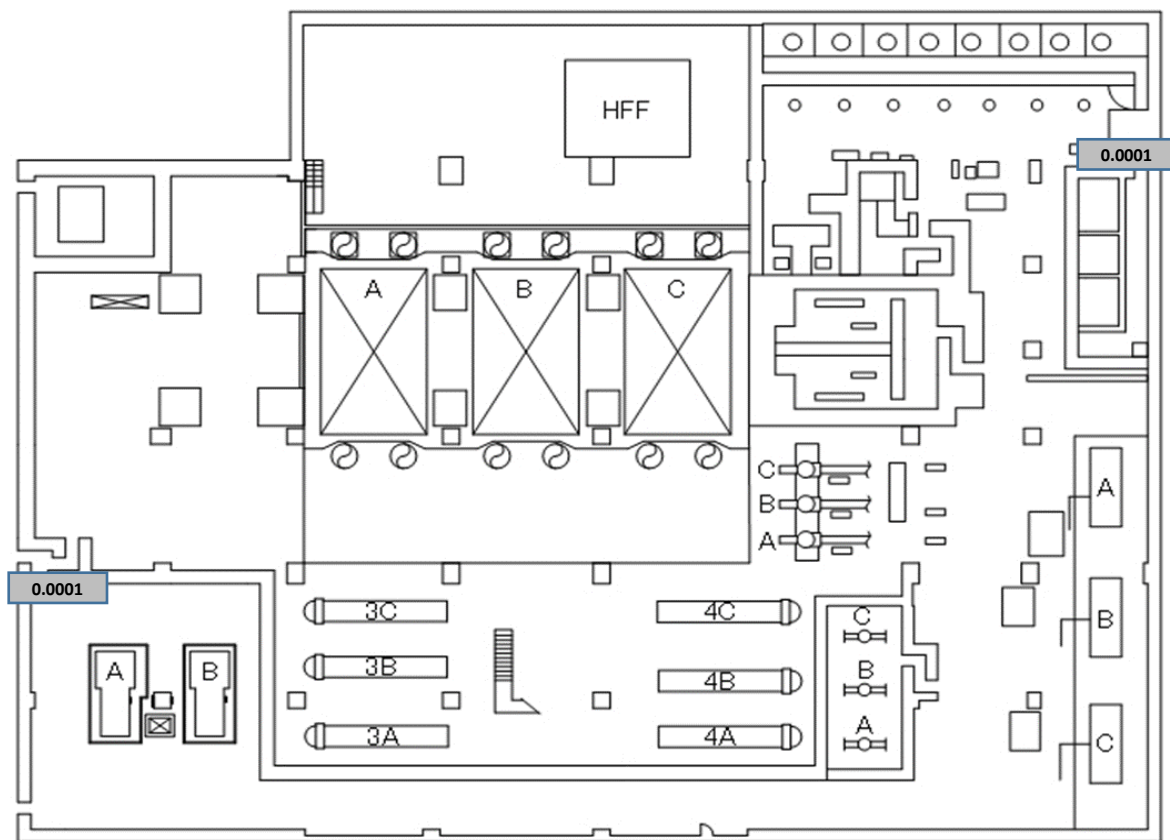
福島第一 原子力発電所

図面名称:

5号機 原子炉建屋 5階

[単位: mSv/h]



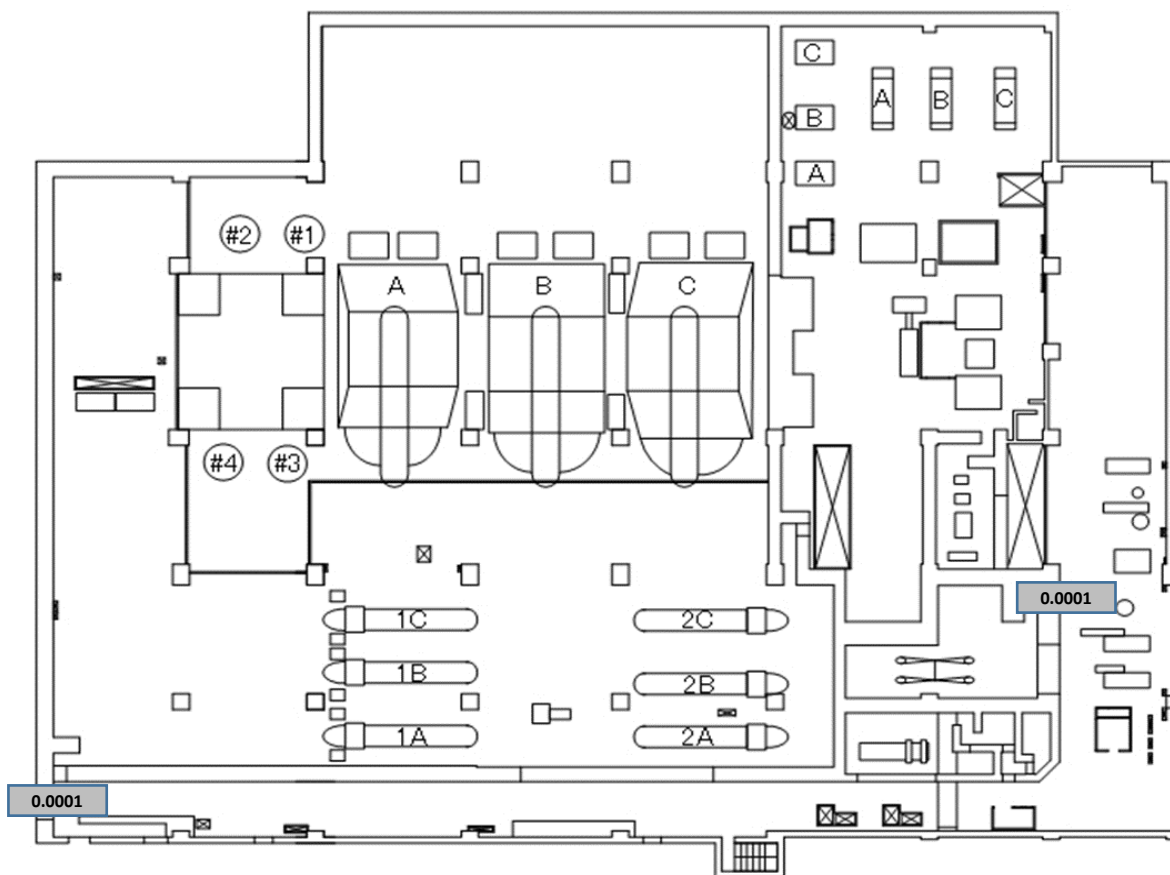


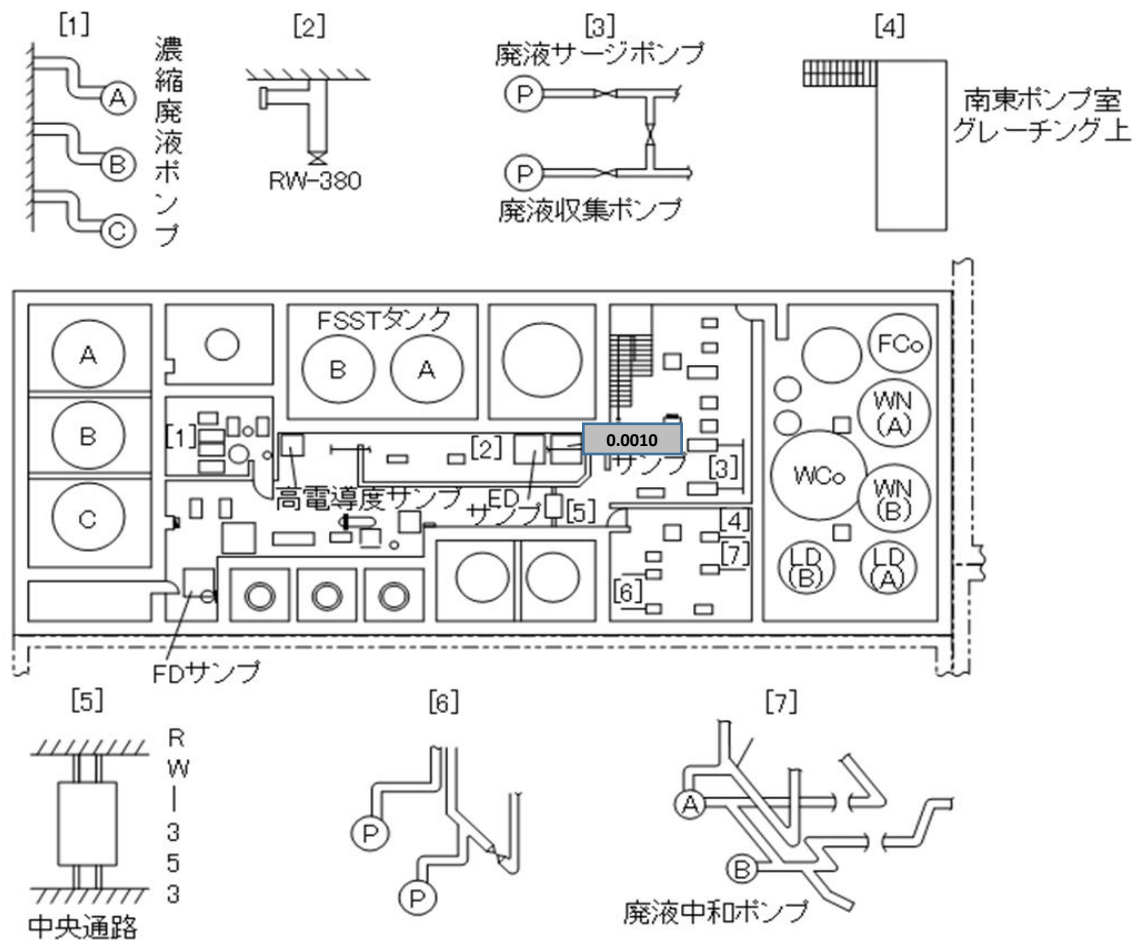
福島第一 原子力発電所

図面名称:

5号機 タービン建屋 1階

[単位: mSv/h]



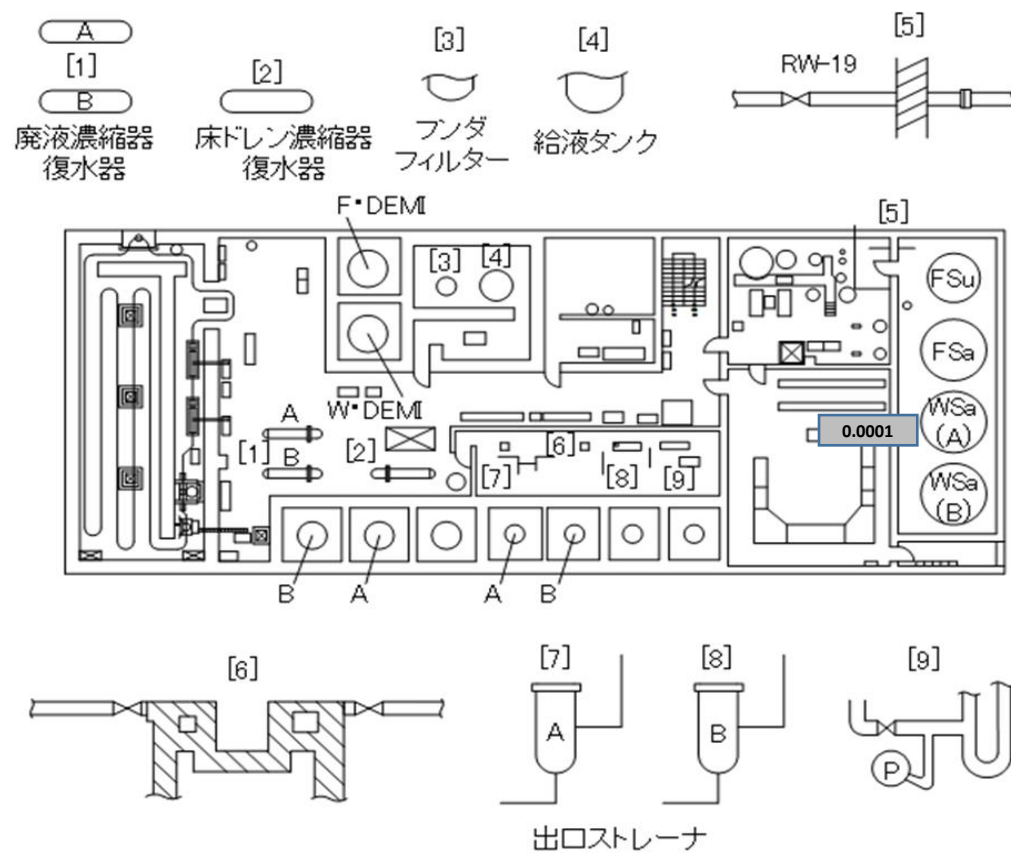


福島第一 原子力発電所

図面名称:

5号機 廃棄物処理建屋 1階

[単位: mSv/h]

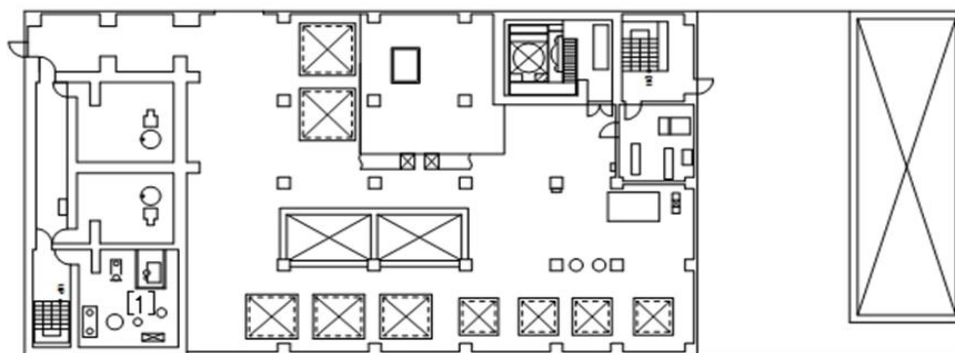


福島第一 原子力発電所

図面名称:

5号機 廃棄物処理建屋 2階

[単位: mSv/h]



[1]



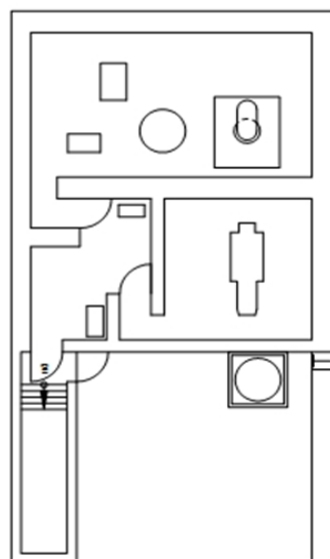
濃縮廃液計量タンク

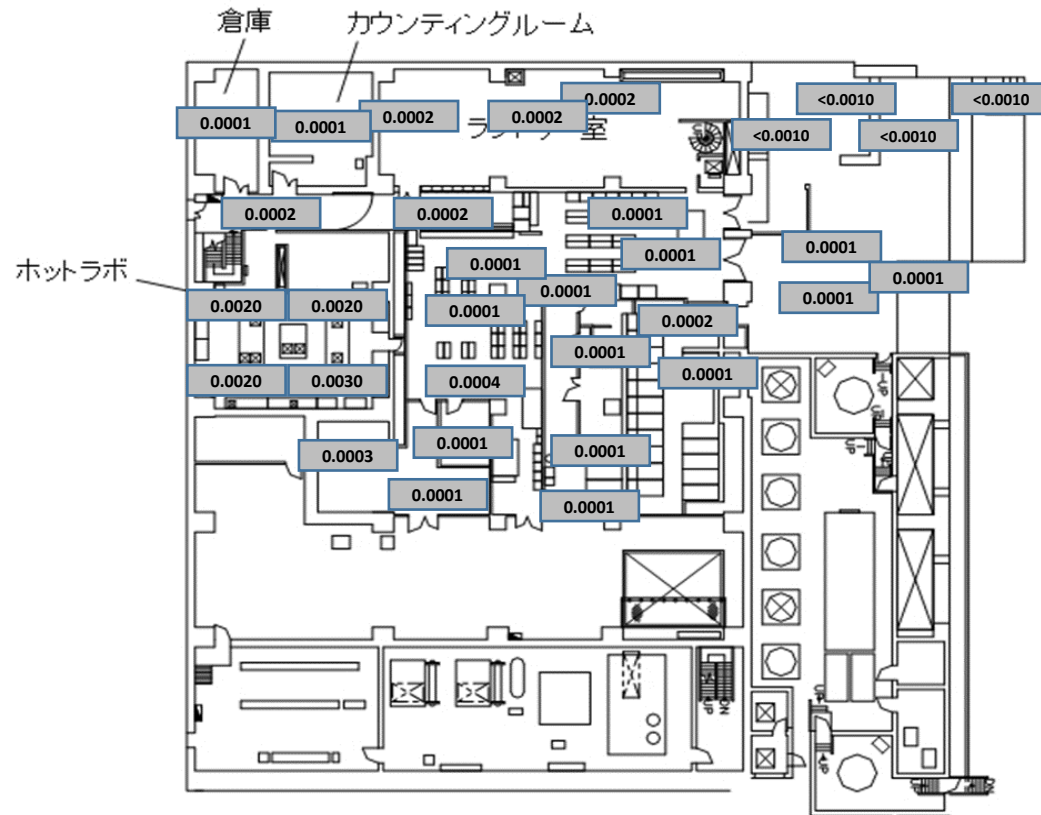
福島第一 原子力発電所

図面名称:

5号機 廃棄物処理建屋 3階

[単位: mSv/h]





福島第一 原子力発電所

図面名称:

5・6号機 サービス建屋 2階

[単位: mSv/h]

