

2024年8月30日
東京電力ホールディングス株式会社
福島第一廃炉推進カンパニー

建屋内の空間線量率について

データ採取期間

- ・ 3号機 : 2023年4月1日～2024年3月31日

 : 過去に測定履歴のないエリアを示す

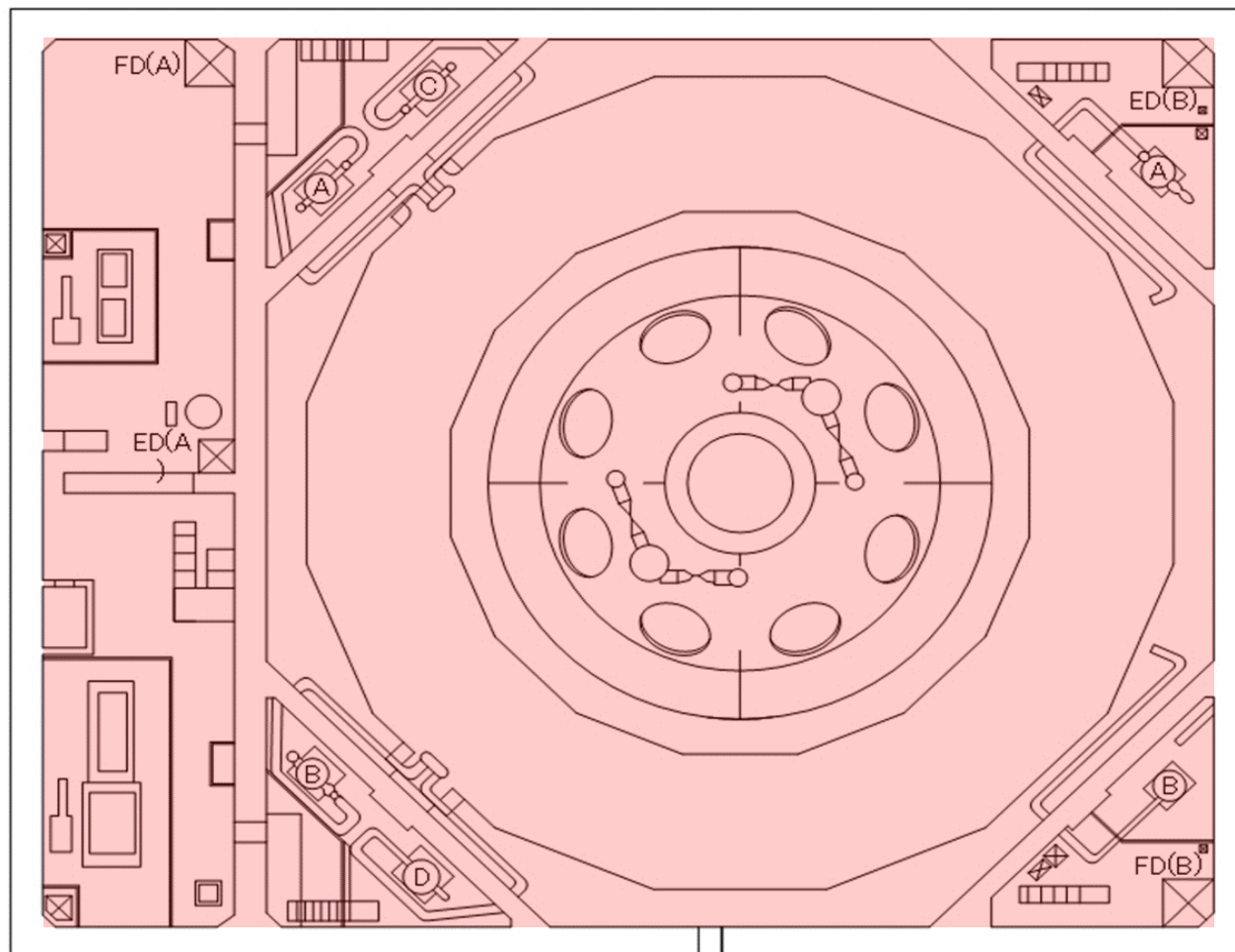
なお、網掛け及び数値のないエリアについては過去に測定履歴のあるエリアを示す

福島第一 原子力発電所

図面名称:

3号機 原子炉建屋 地下1階

[単位: mSv/h]

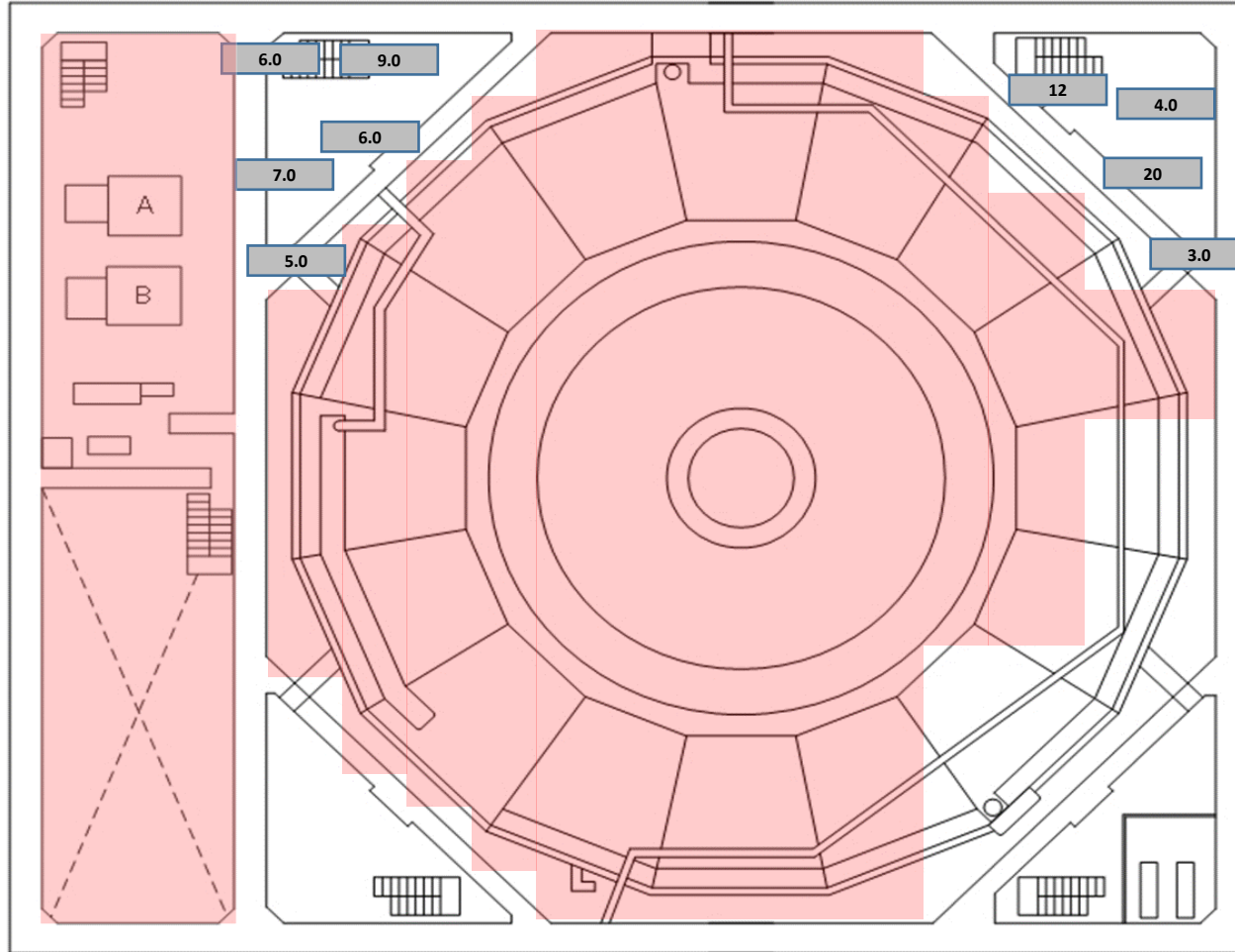


福島第一 原子力発電所

図面名称:

3号機 原子炉建屋 中地下1階

[単位: mSv/h]

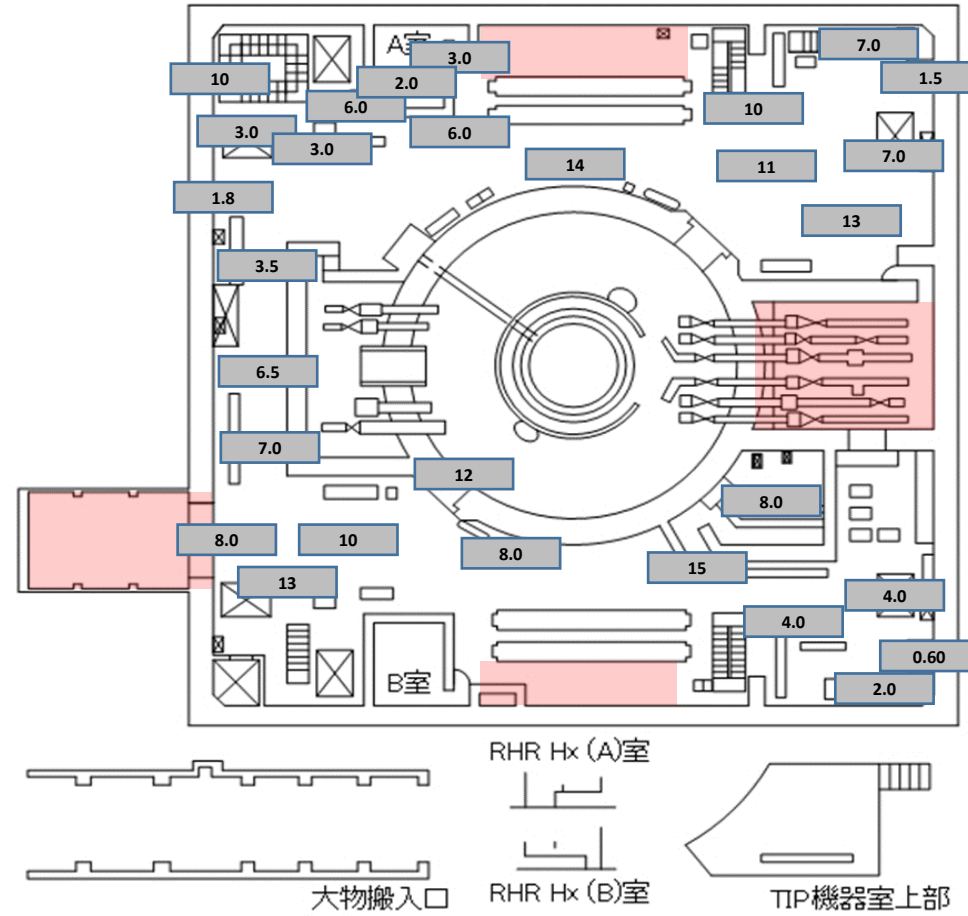


福島第一 原子力発電所

図面名称:

3号機 原子炉建屋 1階

[単位: mSv/h]

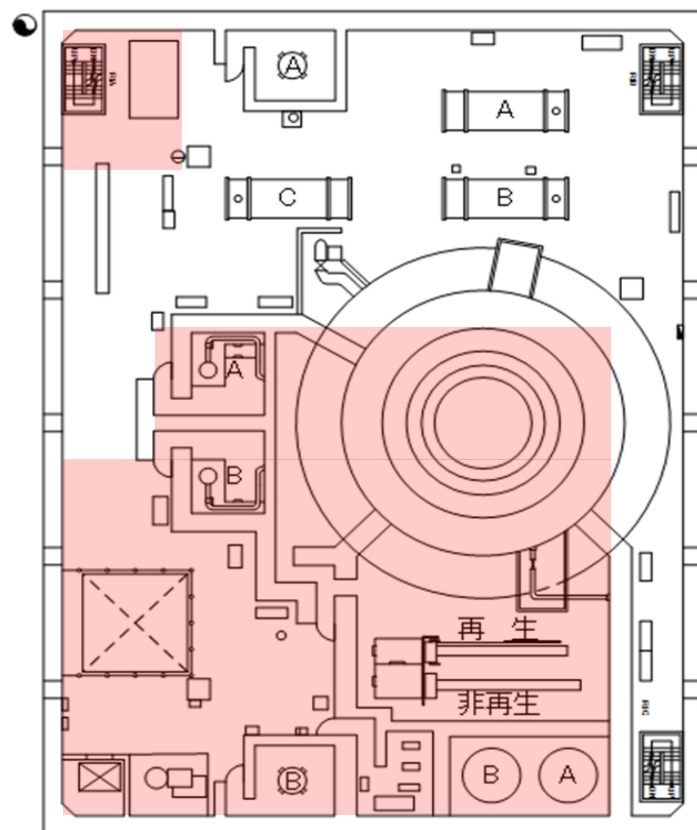


福島第一 原子力発電所

図面名称:

3号機 原子炉建屋 2階

[単位: mSv/h]

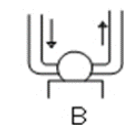
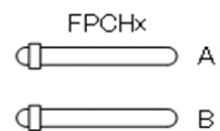
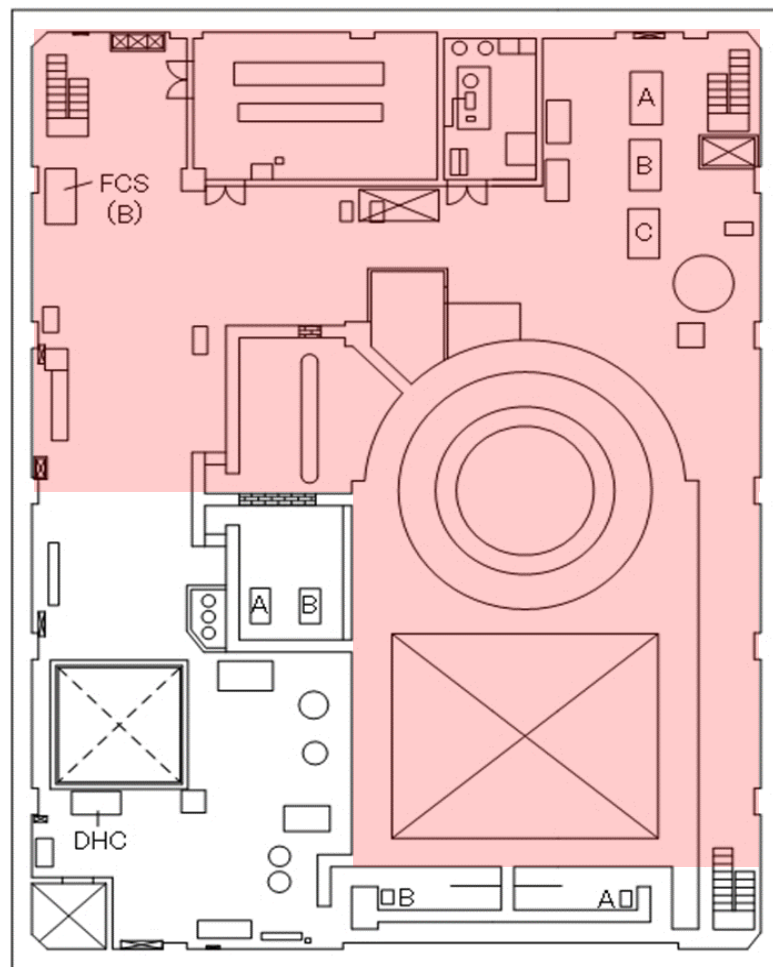


福島第一 原子力発電所

図面名称:

3号機 原子炉建屋 3階

[単位: mSv/h]

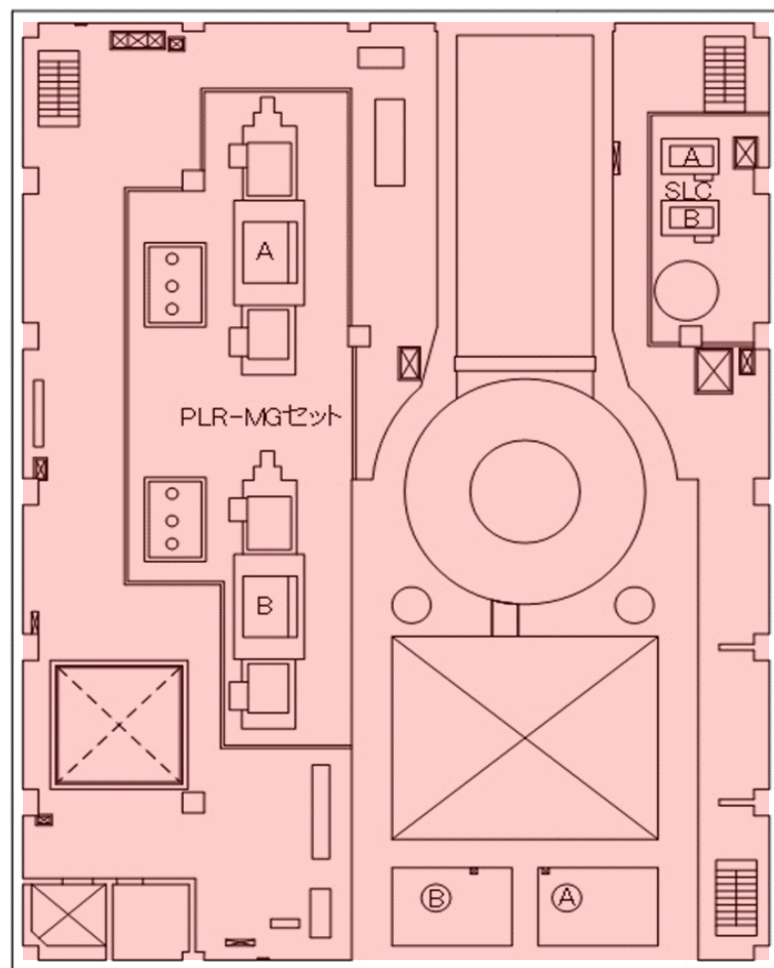


福島第一 原子力発電所

図面名称:

3号機 原子炉建屋 4階

[単位: mSv/h]

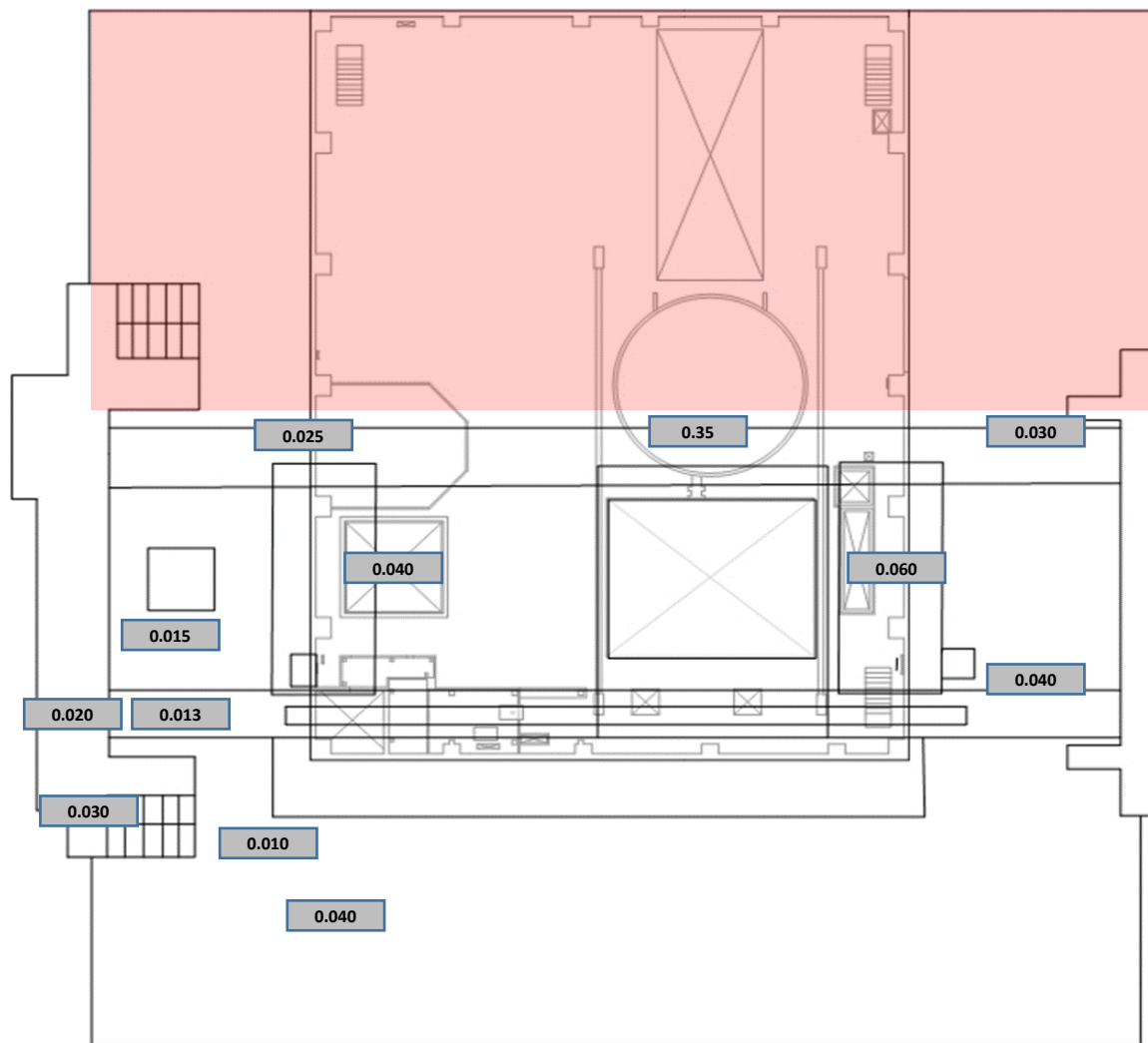


福島第一 原子力発電所

図面名称:

3号機 原子炉建屋 5階

[単位: mSv/h]

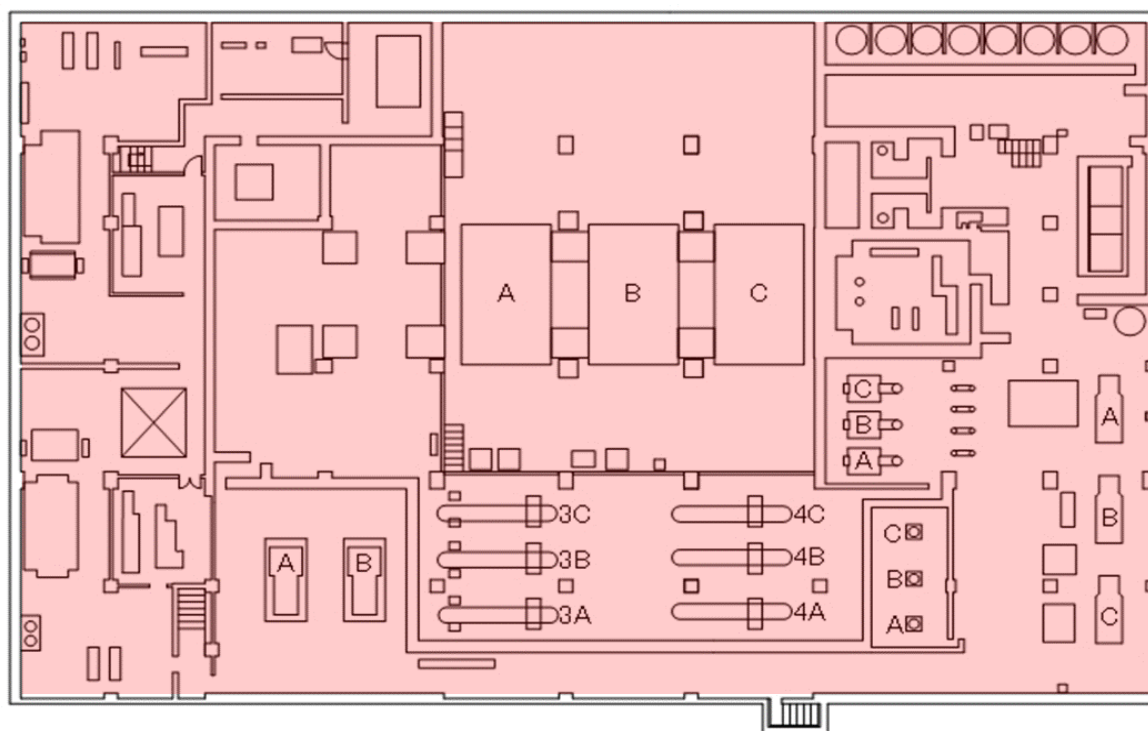


福島第一 原子力発電所

図面名称:

3号機 タービン建屋 地下1階

[単位: mSv/h]

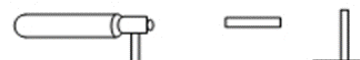


福島第一 原子力発電所

図面名称:

3号機 タービン建屋 2階

[単位: mSv/h]



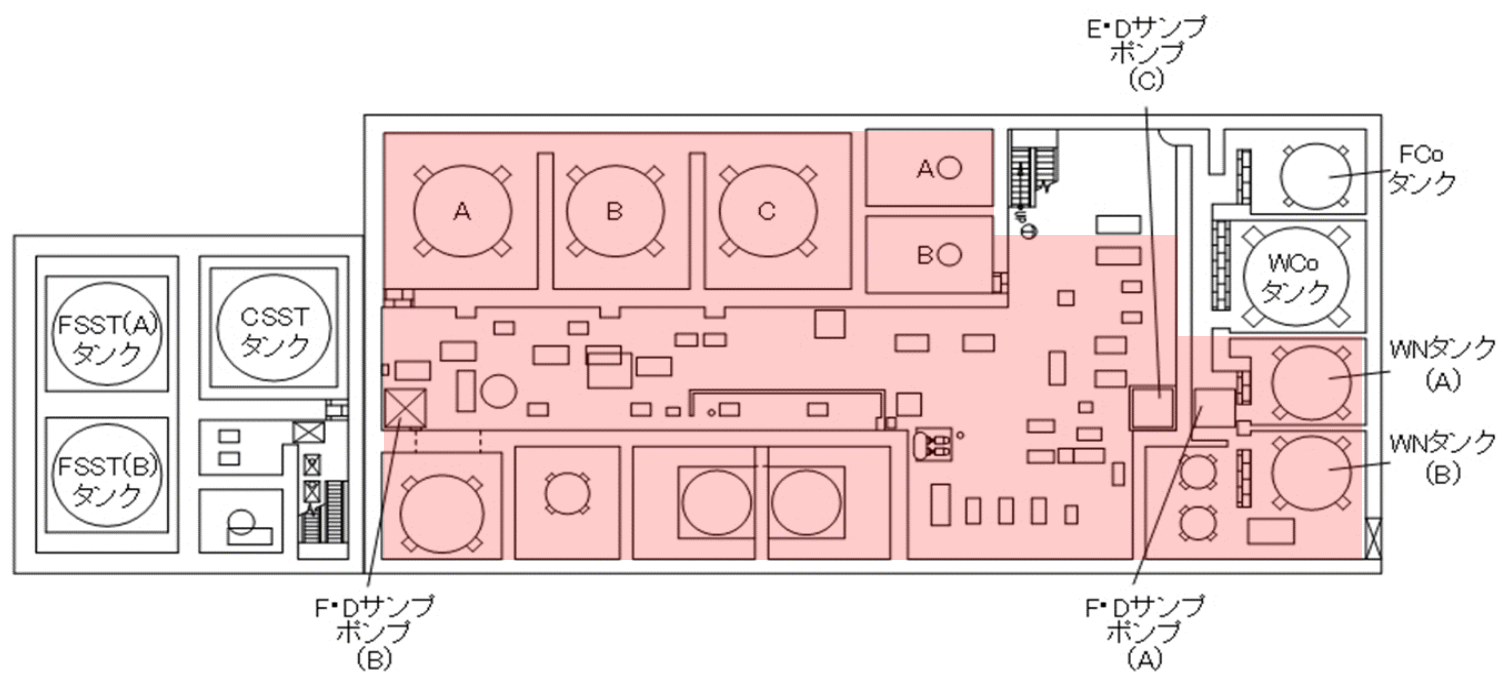
エバポレーター

福島第一 原子力発電所

図面名称:

3号機 廃棄物処理建屋 地下1階

[単位: mSv/h]

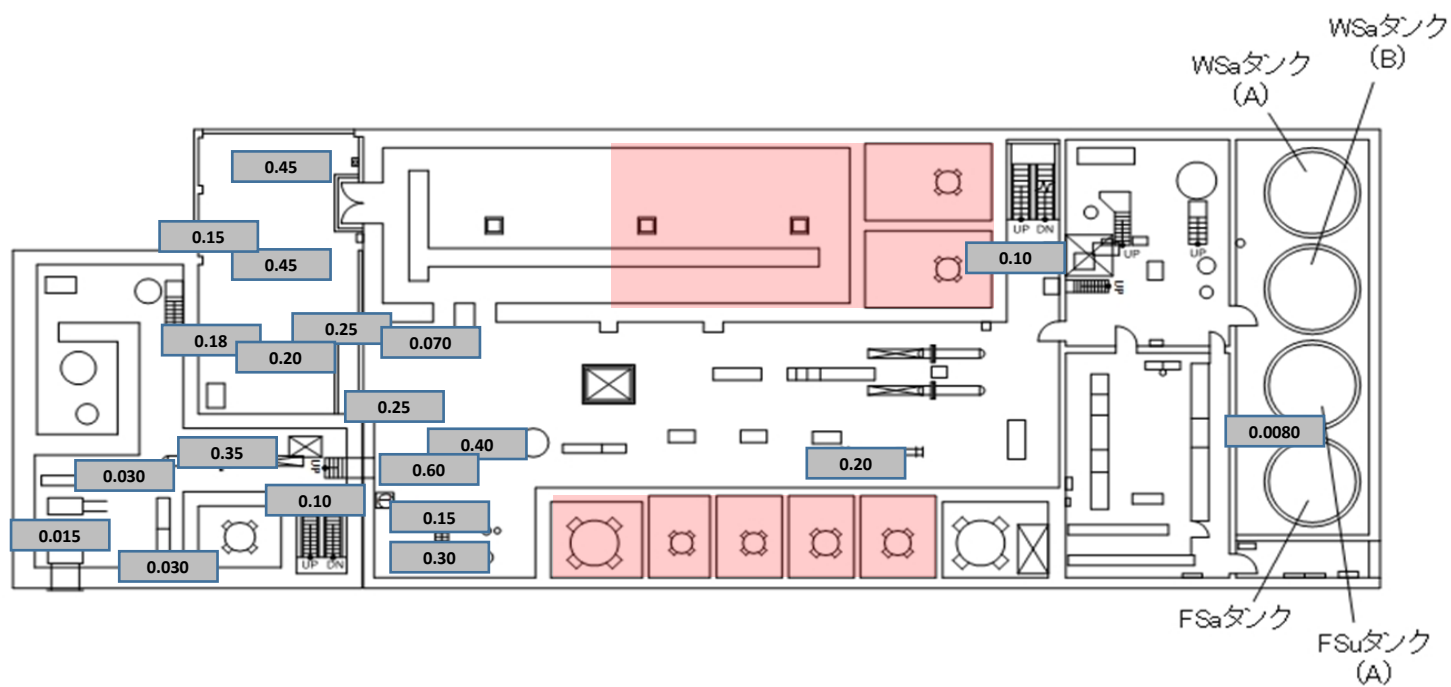


福島第一 原子力発電所

図面名称:

3号機 廃棄物処理建屋 1階

[単位: mSv/h]

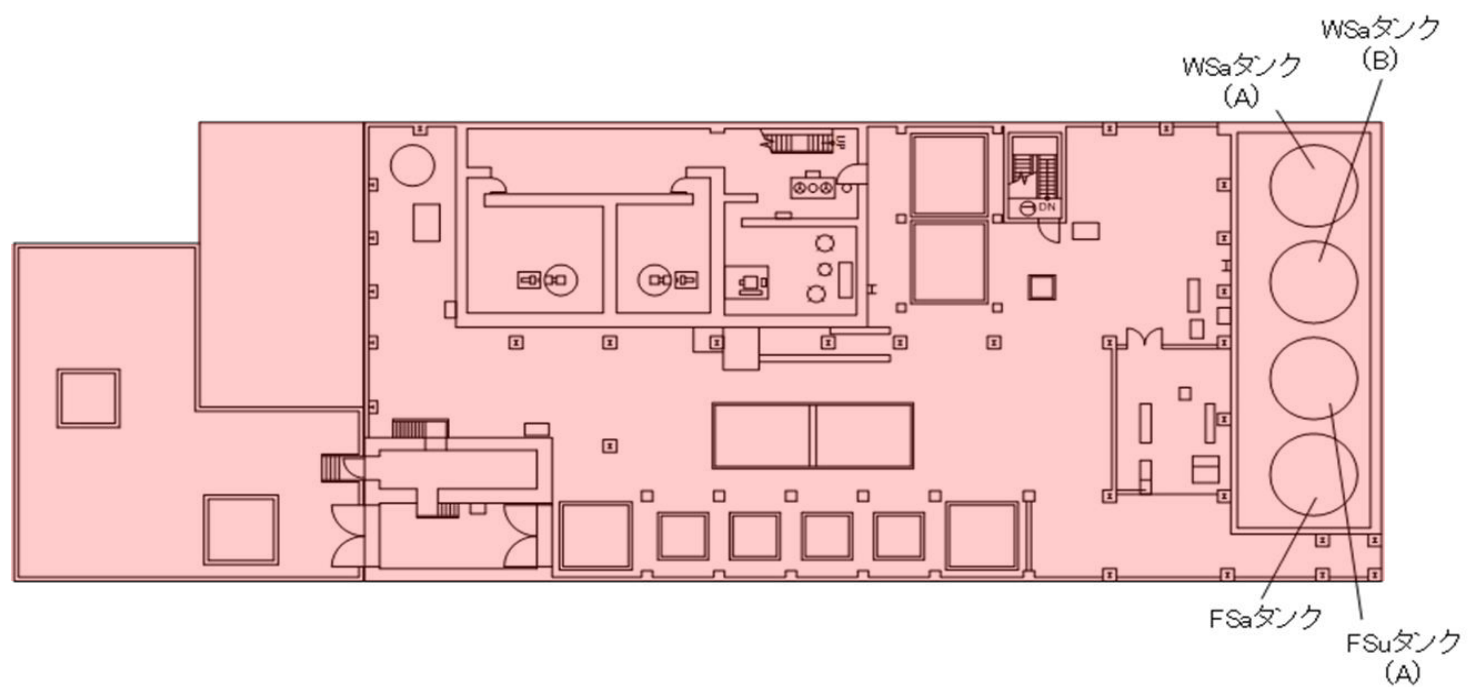


福島第一 原子力発電所

図面名称:

3号機 廃棄物処理建屋 2階

[単位: mSv/h]

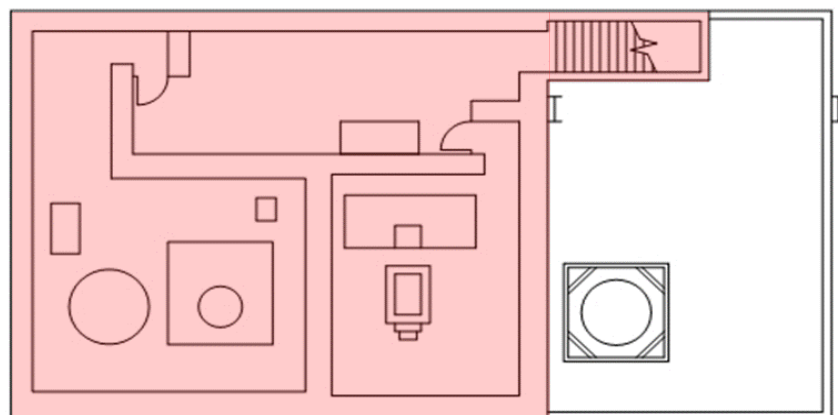


福島第一 原子力発電所

図面名称:

3号機 廃棄物処理建屋 3階

[単位: mSv/h]

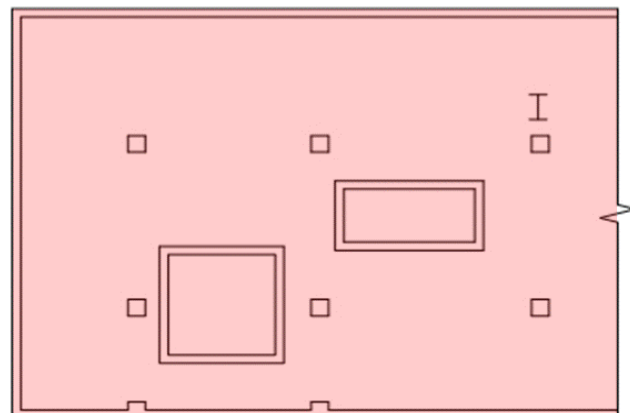


福島第一 原子力発電所

図面名称:

3号機 廃棄物処理建屋 4階

[単位: mSv/h]

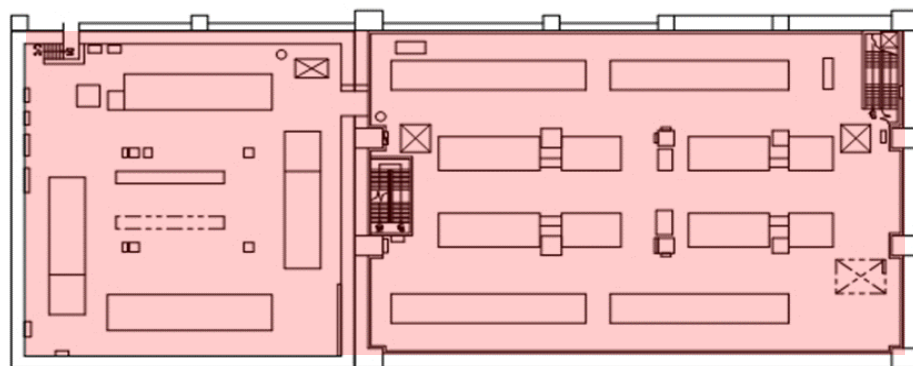


福島第一 原子力発電所

図面名称:

3・4号機 サービス建屋 地下1階

[単位: mSv/h]

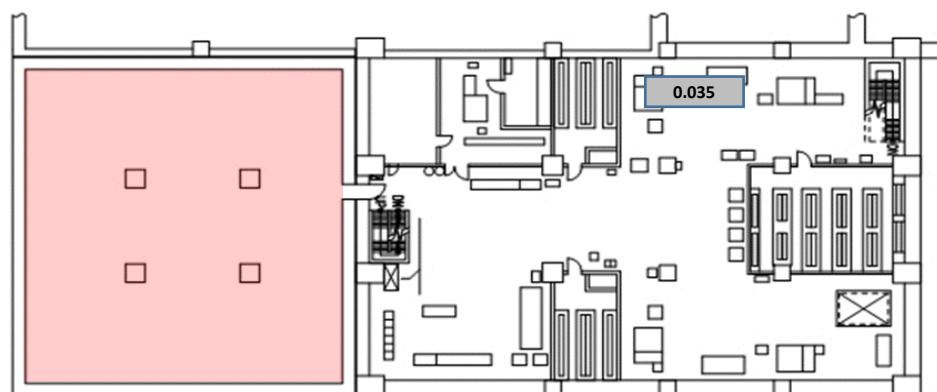


福島第一 原子力発電所

図面名称:

3・4号機 サービス建屋 中地下1階

[単位: mSv/h]

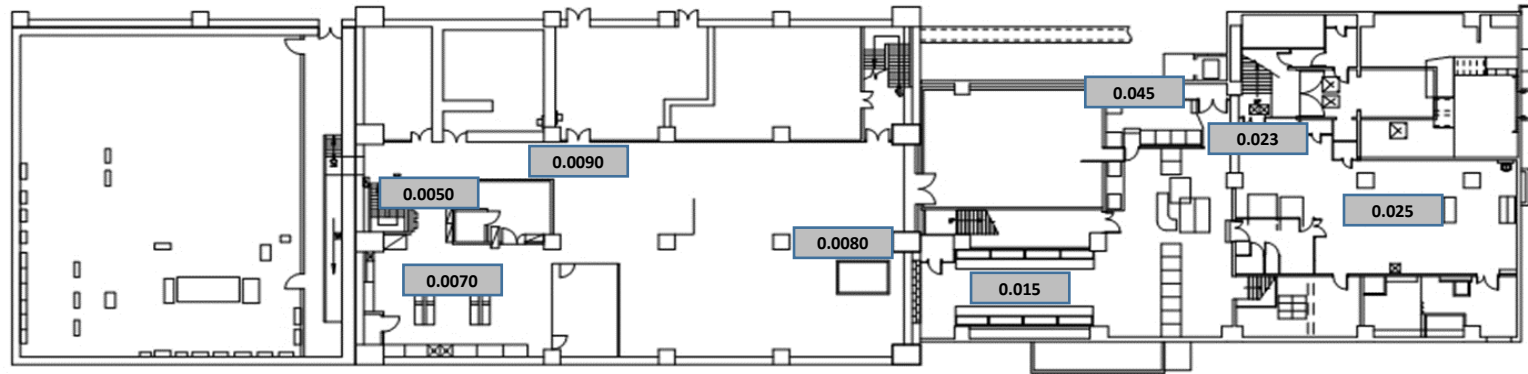


福島第一 原子力発電所

図面名称:

3・4号機 サービス建屋 1階

[単位: mSv/h]



福島第一 原子力発電所

図面名称:

3・4号機 サービス建屋 2階

[単位: mSv/h]

