

2022年8月31日  
東京電力ホールディングス株式会社  
福島第一廃炉推進カンパニー

# 建屋内の空間線量率について

データ採取期間

- 増設焼却炉建屋：2022年2月1日～2022年3月31日

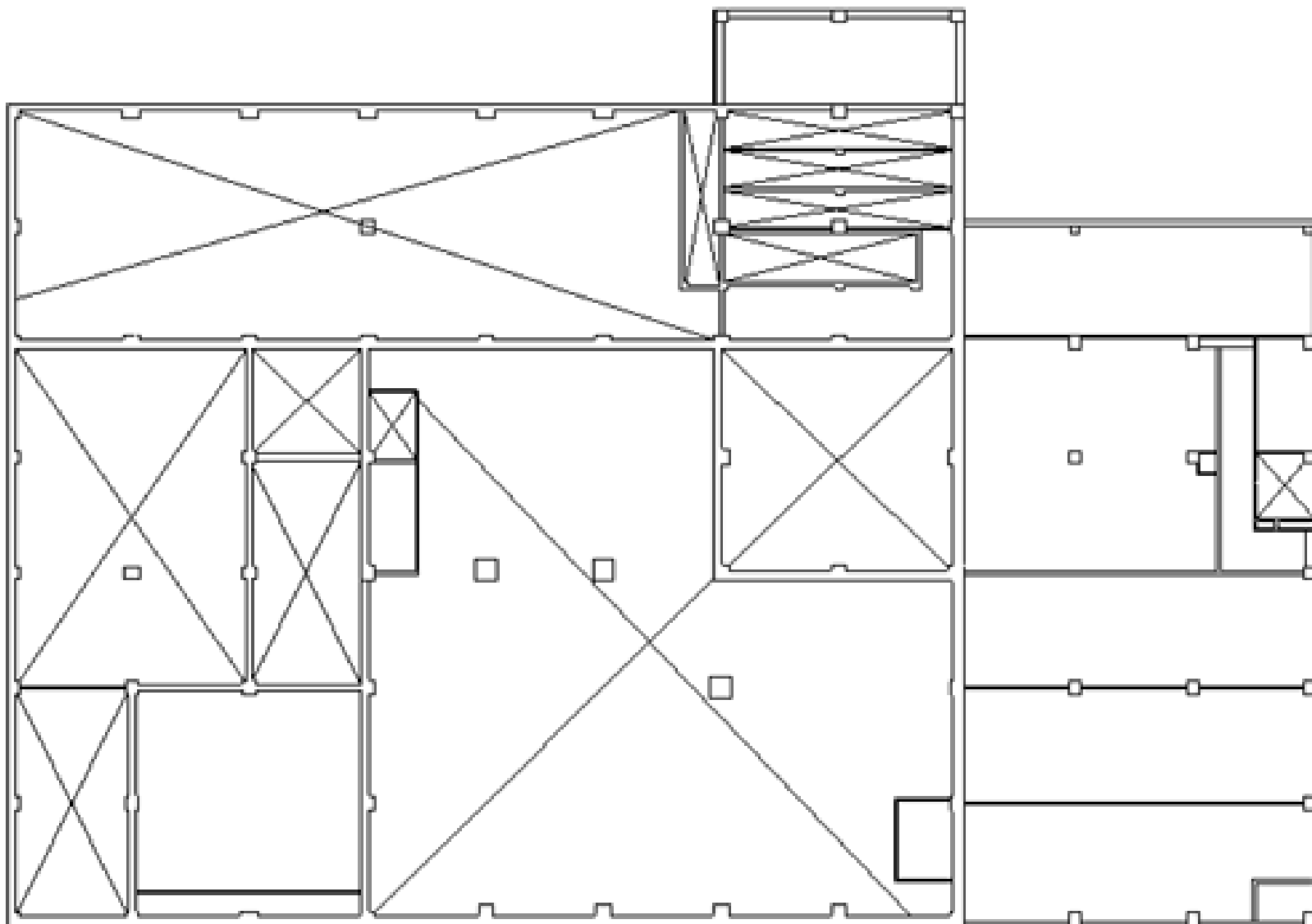


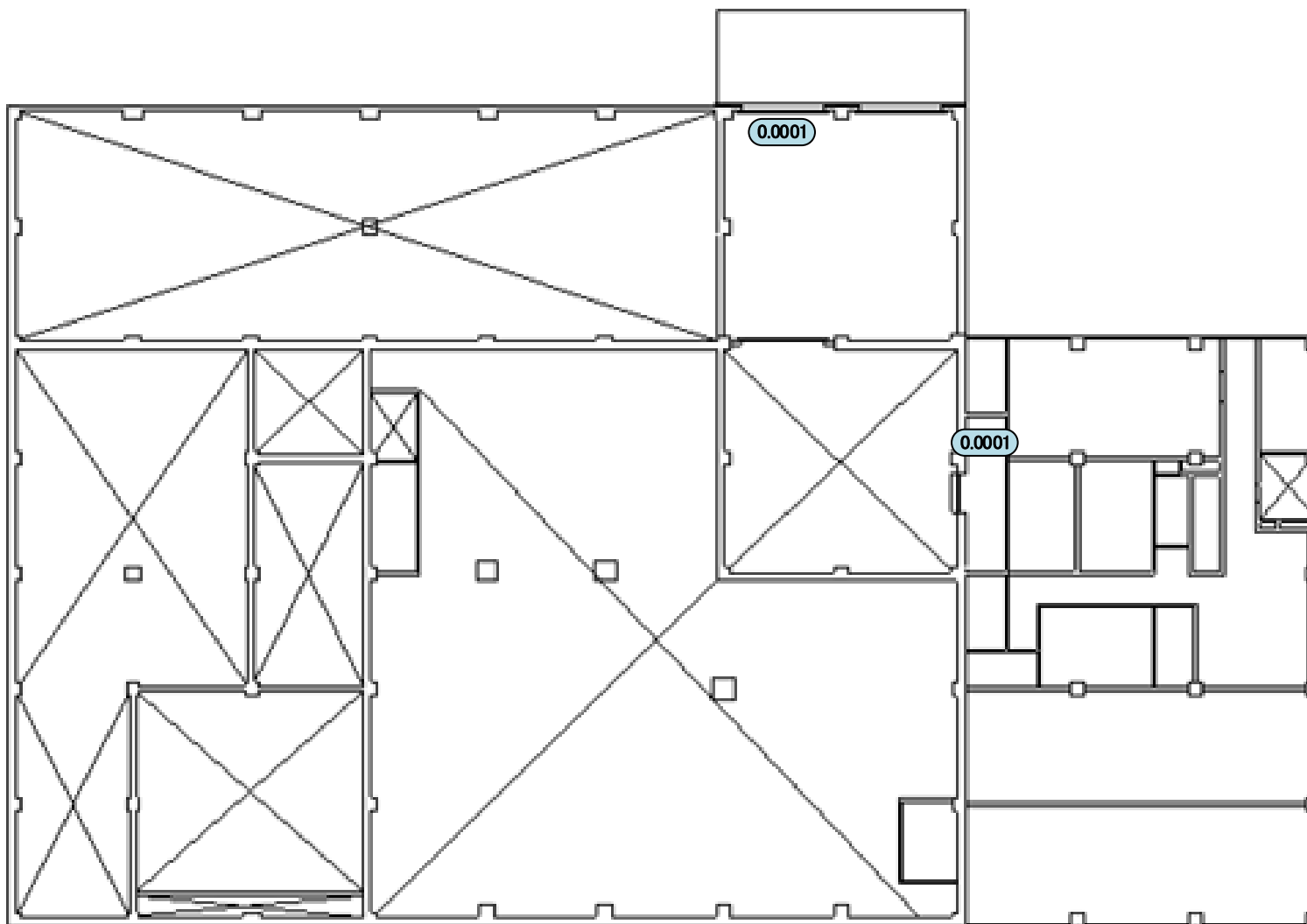
福島第一 原子力発電所

図面名称:

増設焼却炉建屋 2階

[ 単位 : mSv/h ]





福島第一 原子力発電所

図面名称:

増設焼却炉建屋 4階

[ 単位 : mSv/h ]

