

2021年8月27日
東京電力ホールディングス株式会社
福島第一廃炉推進カンパニー

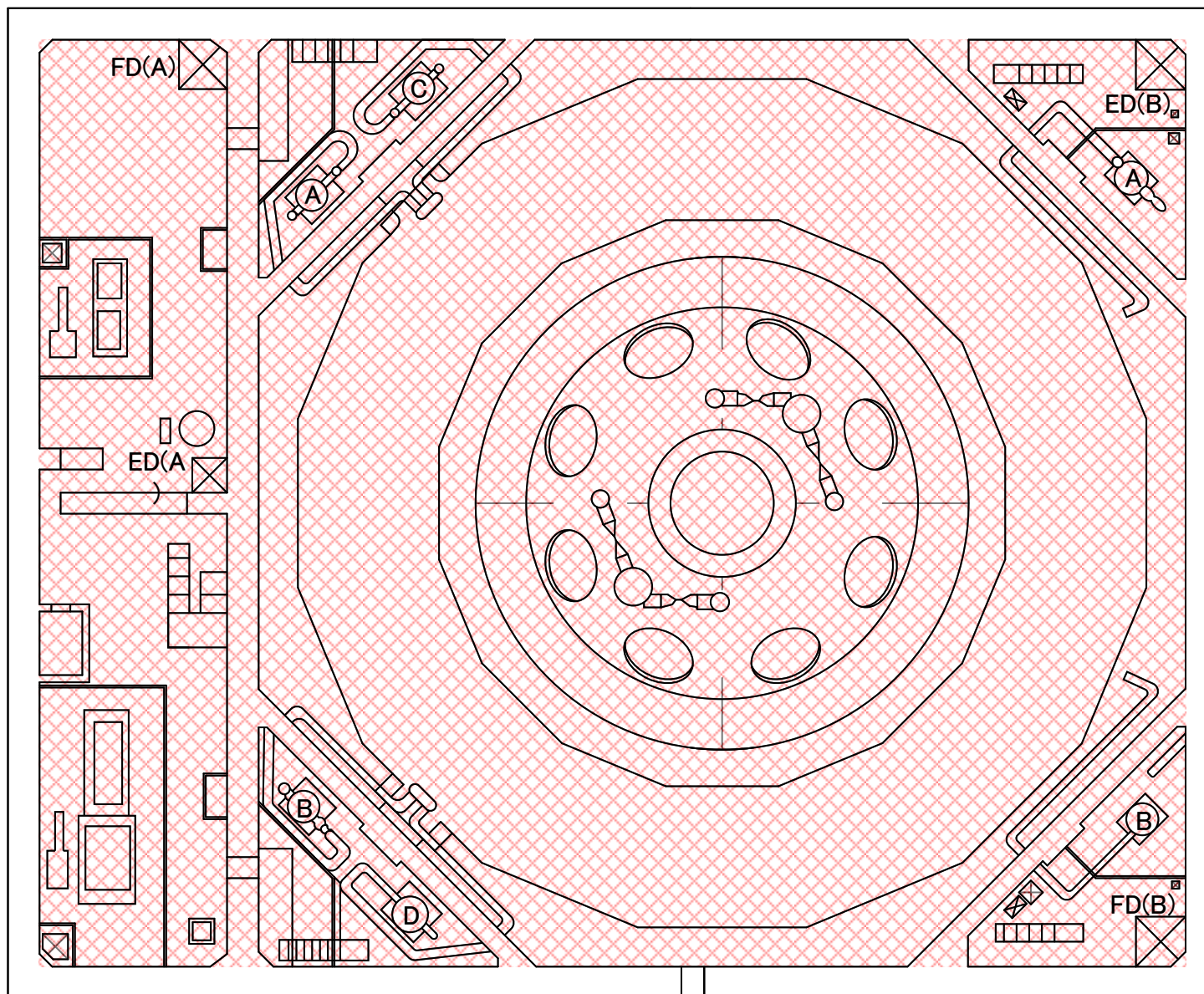
建屋内の空間線量率について

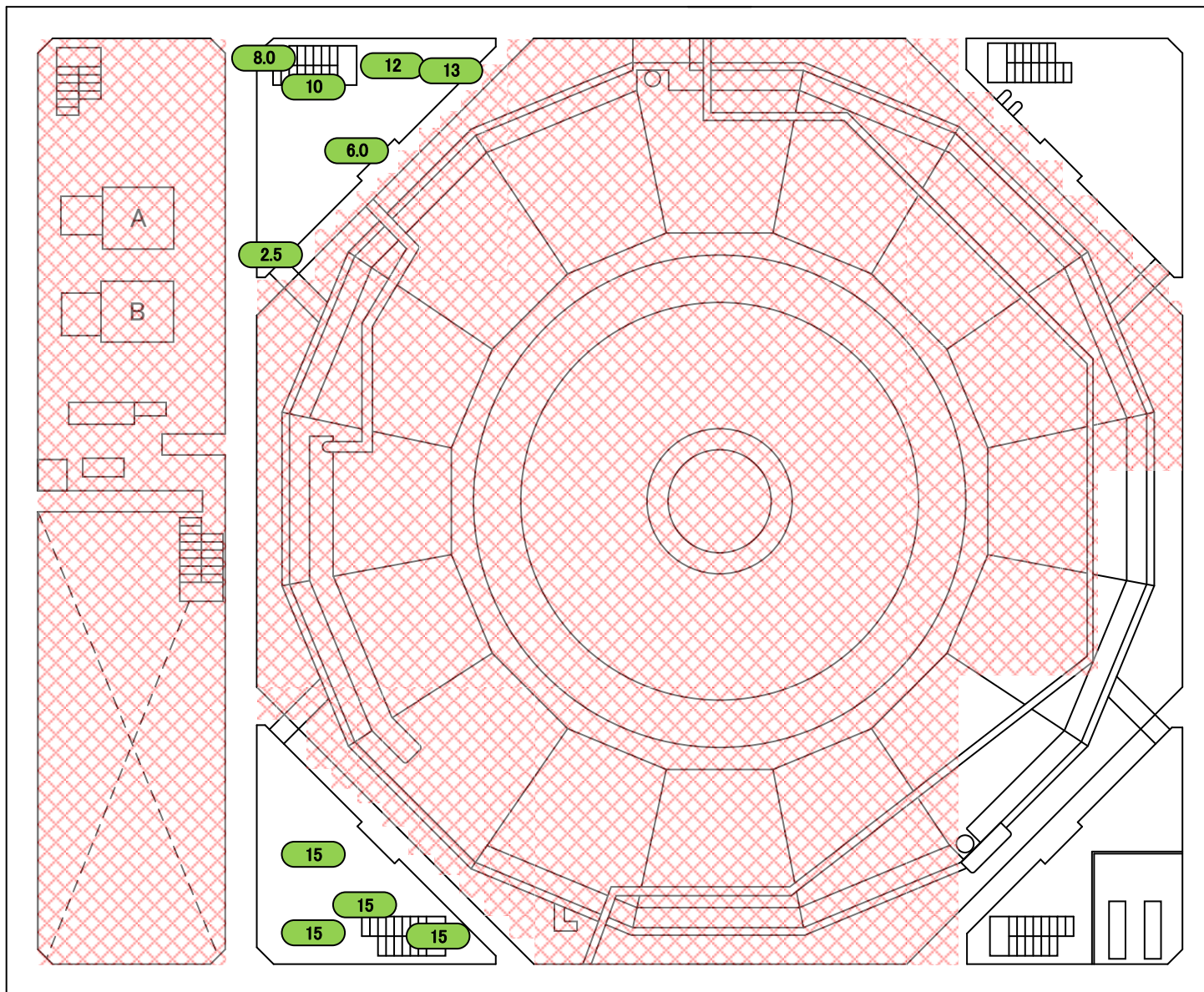
データ採取期間

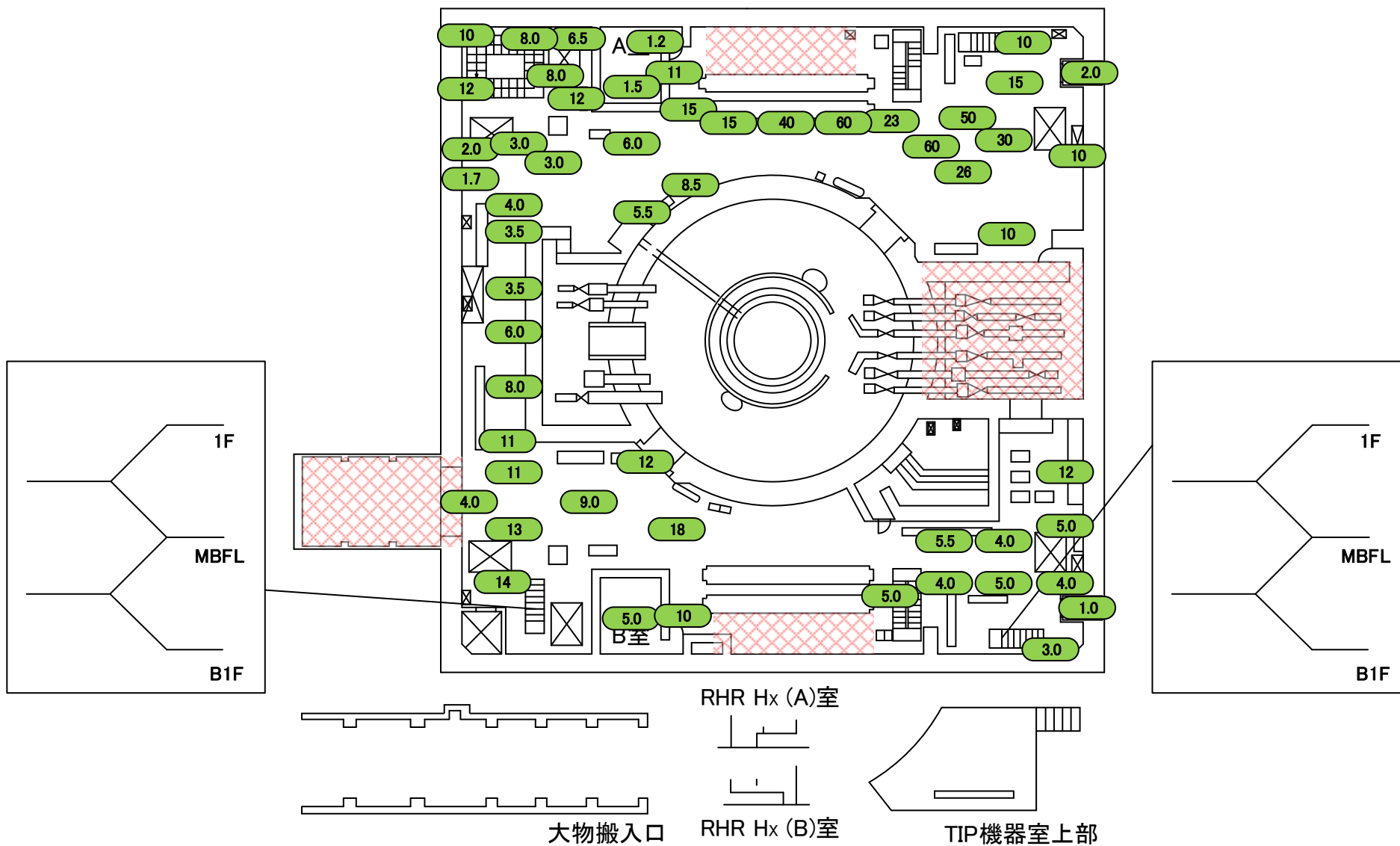
- ・ 3号機 : 2020年4月1日～2021年3月31日

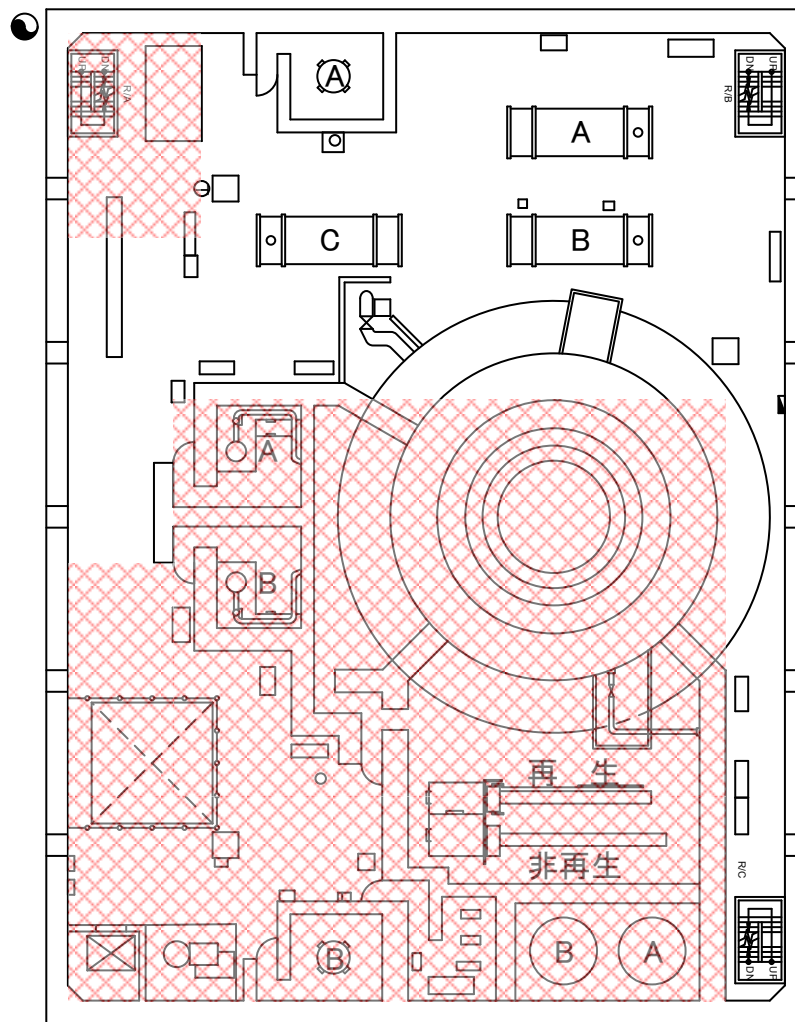
 : 過去に測定履歴のないエリアを示す

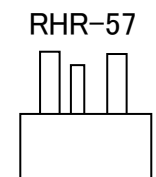
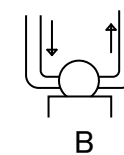
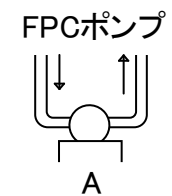
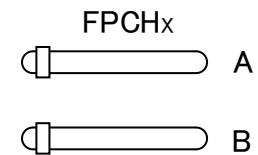
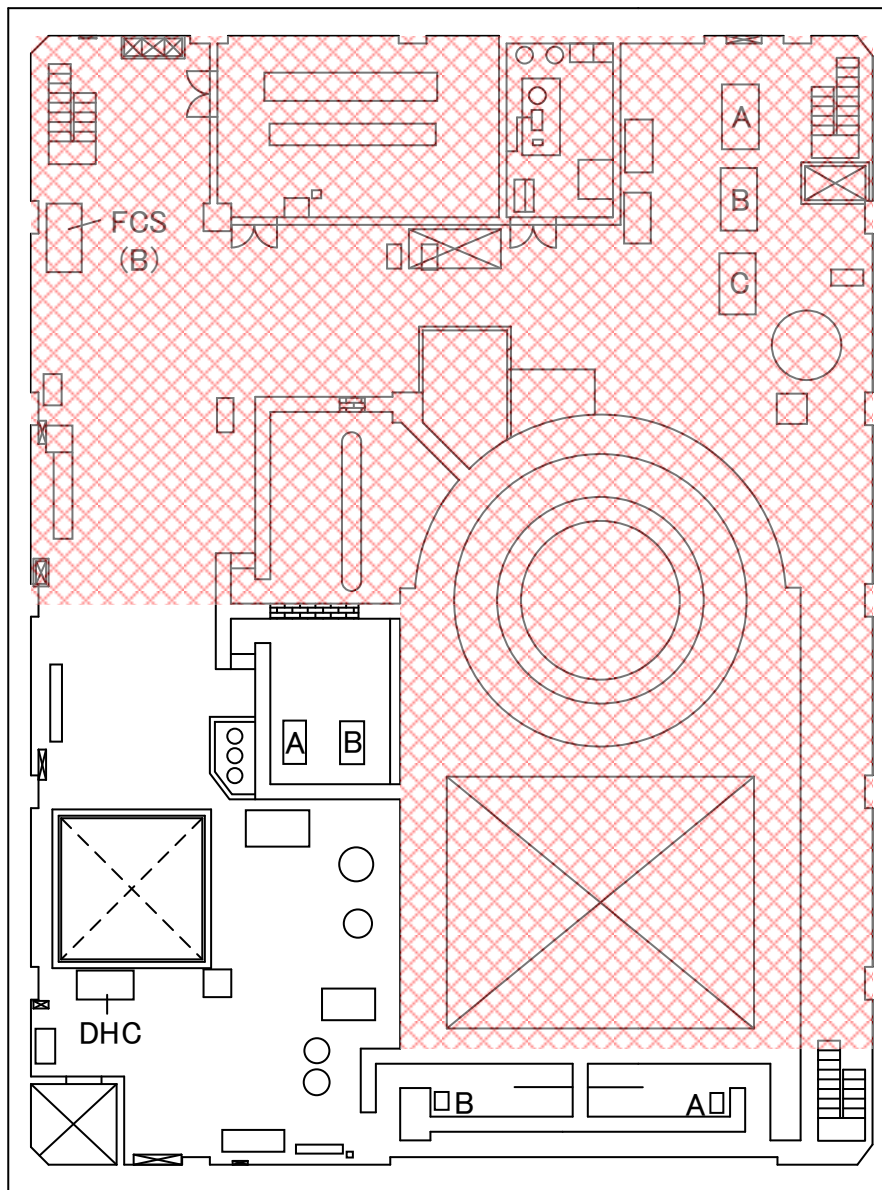
なお、網掛け及び数値のないエリアについては過去に測定履歴のあるエリアを示す

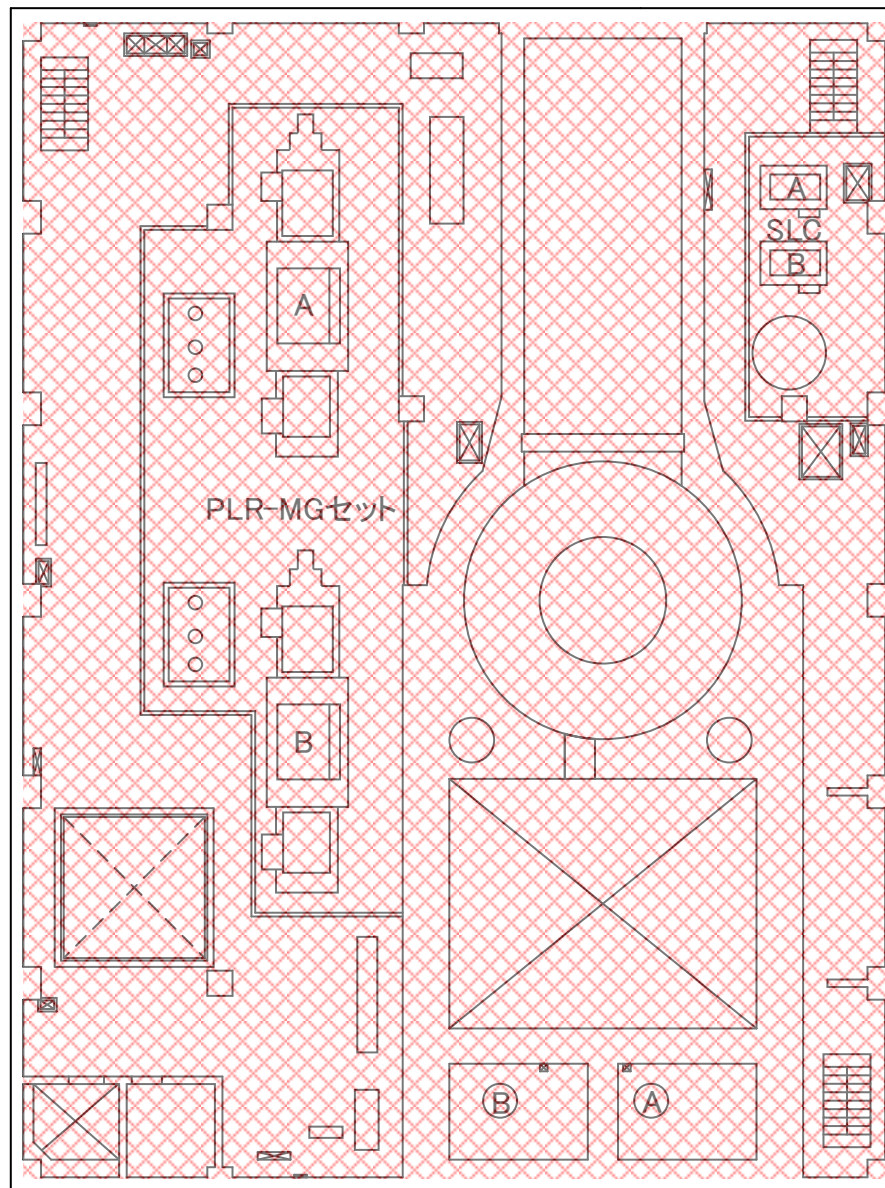


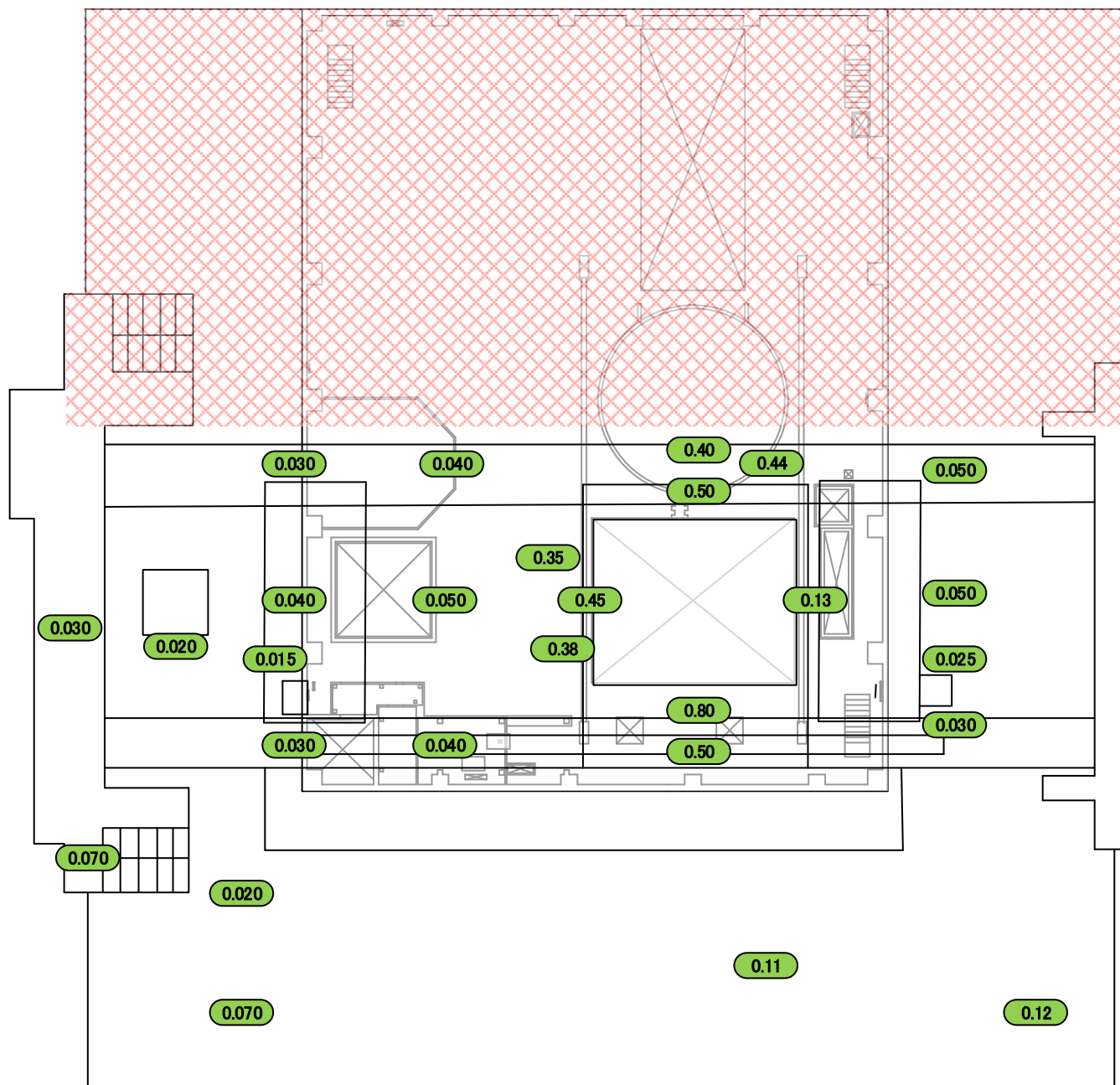


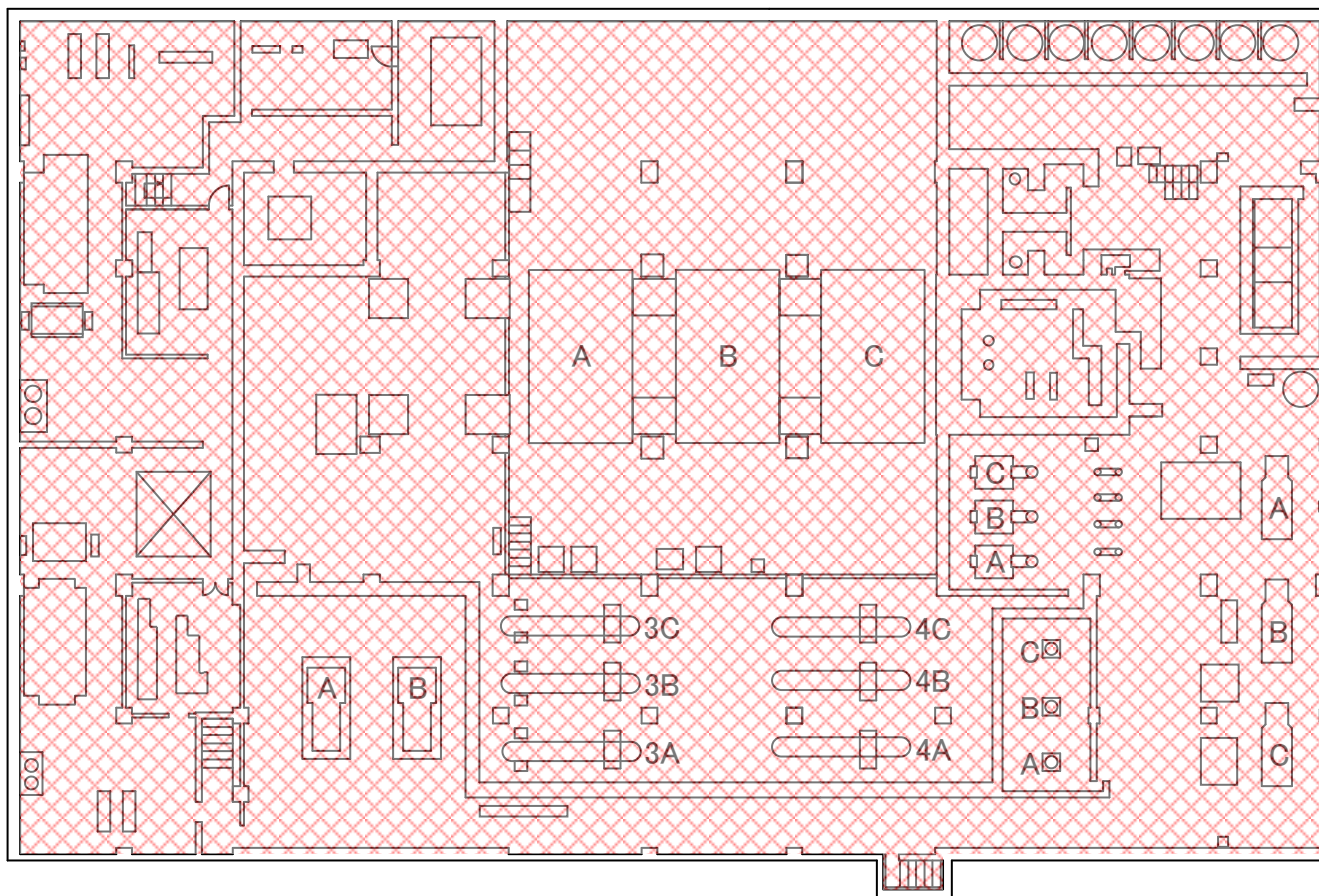


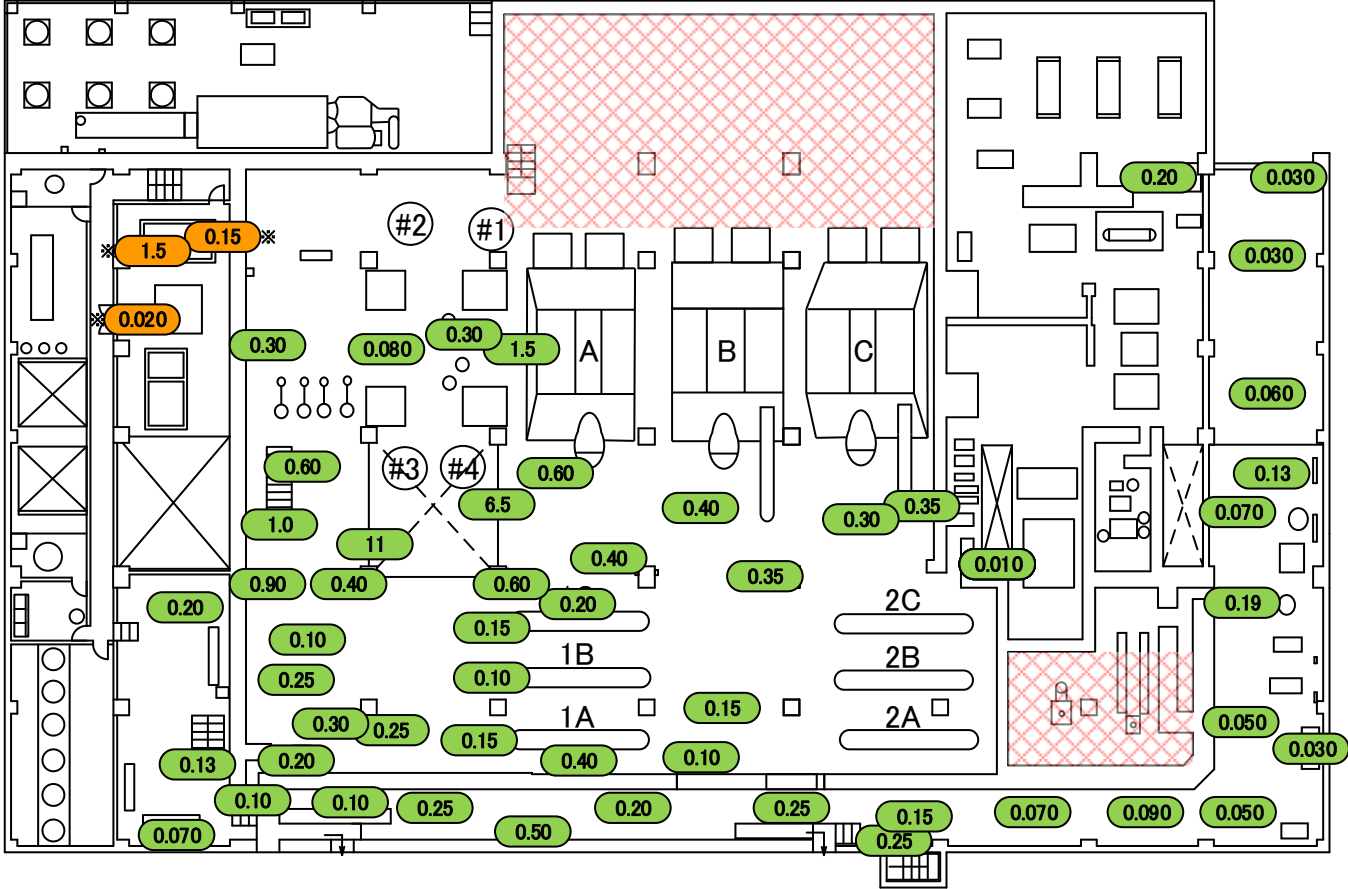




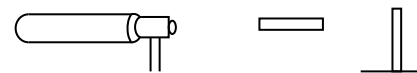
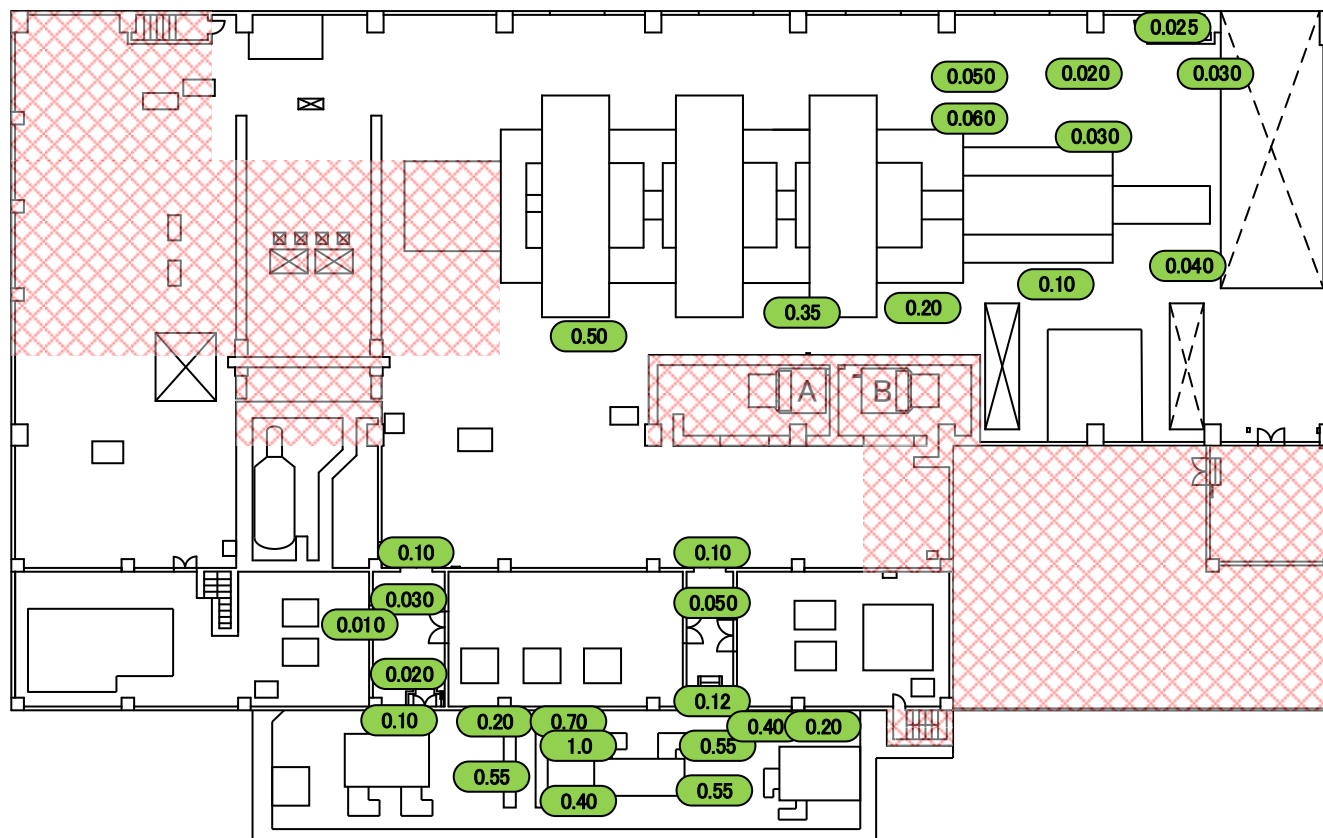




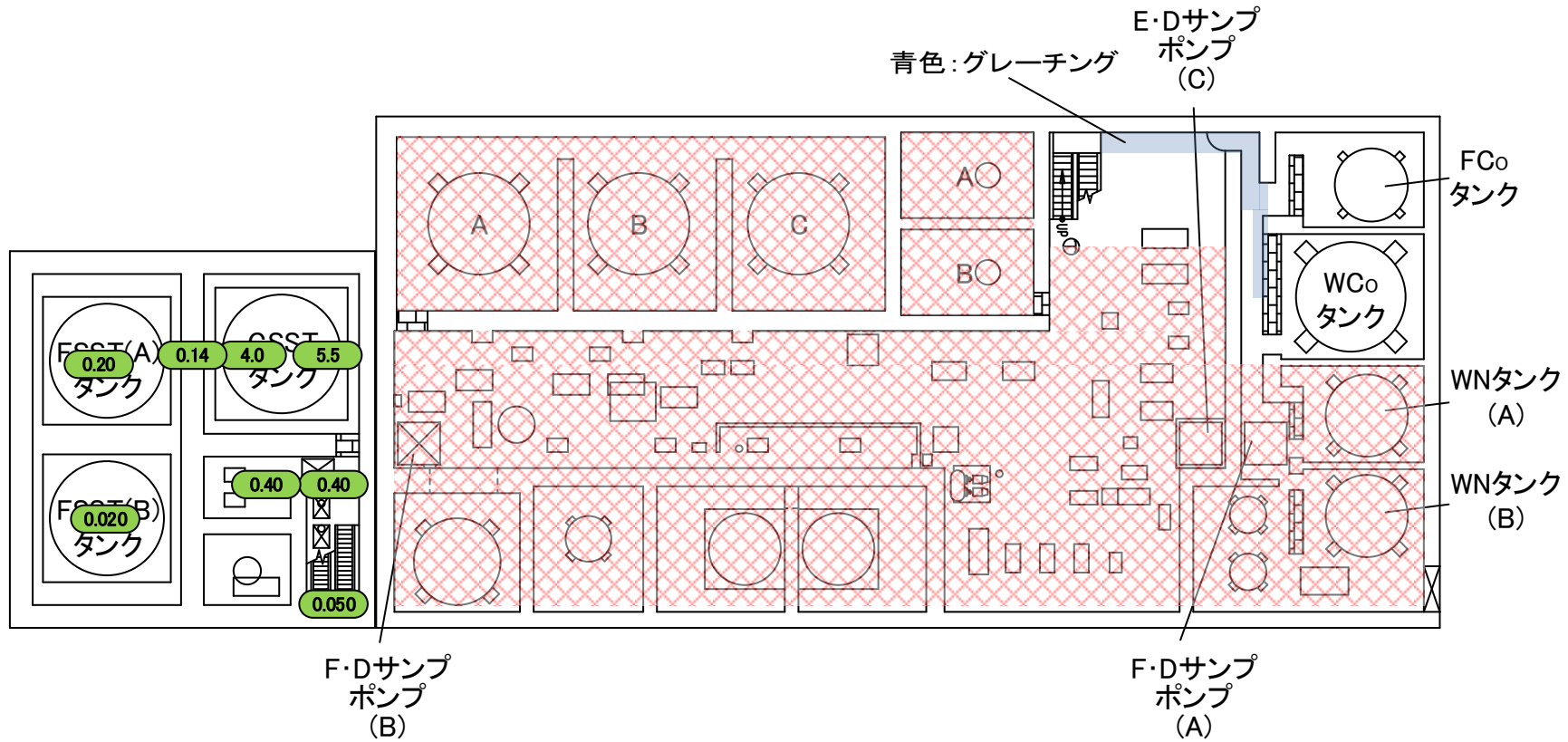


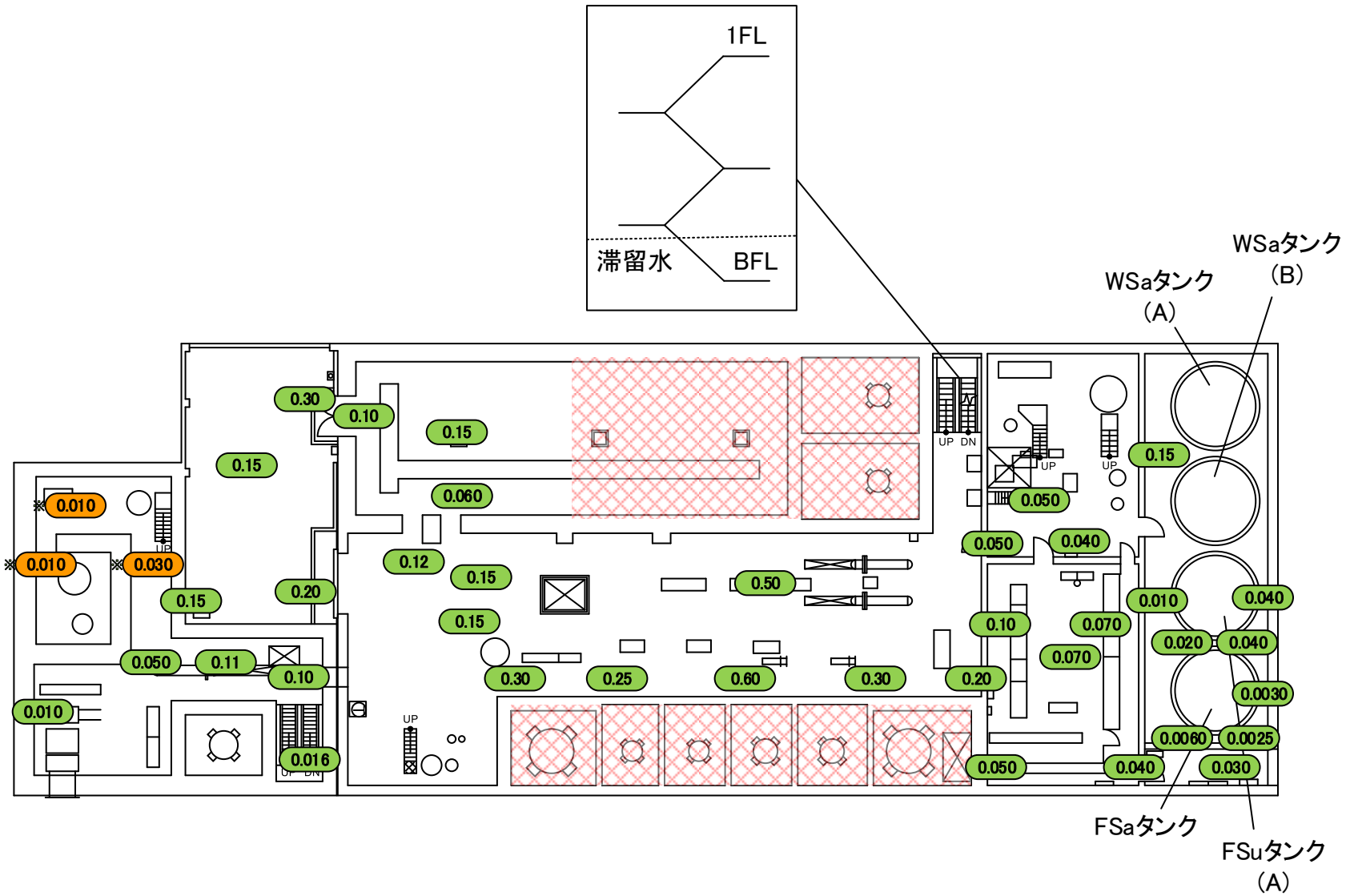


※2019年度公表した建屋内サーベイマップの編集期間外に収集したデータ

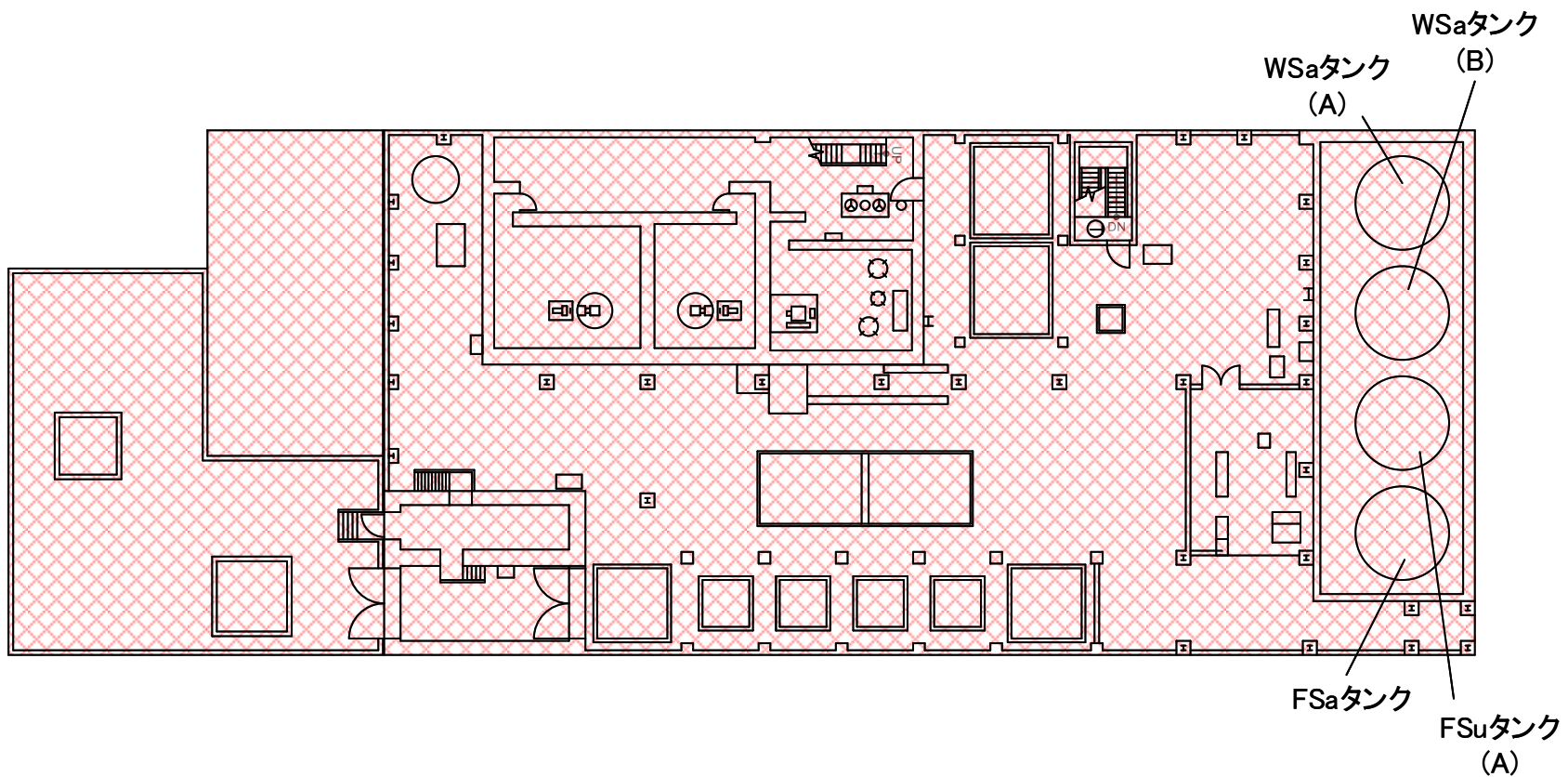


エバポレーター





※2019年度公表した建屋内サーベイマップの編集期間外に収集したデータ

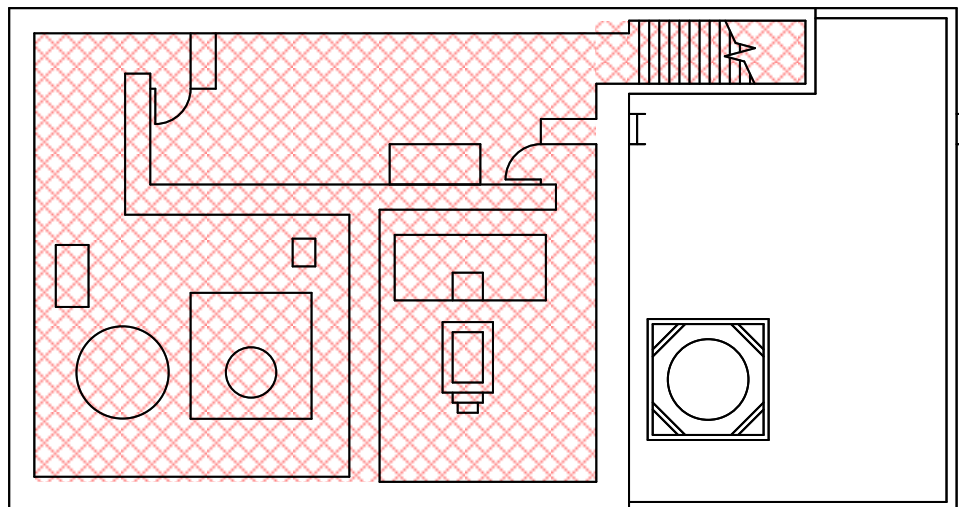


福島第一 原子力発電所

図面名称:

3号機 廃棄物処理建屋 3階

[単位: mSv/h]

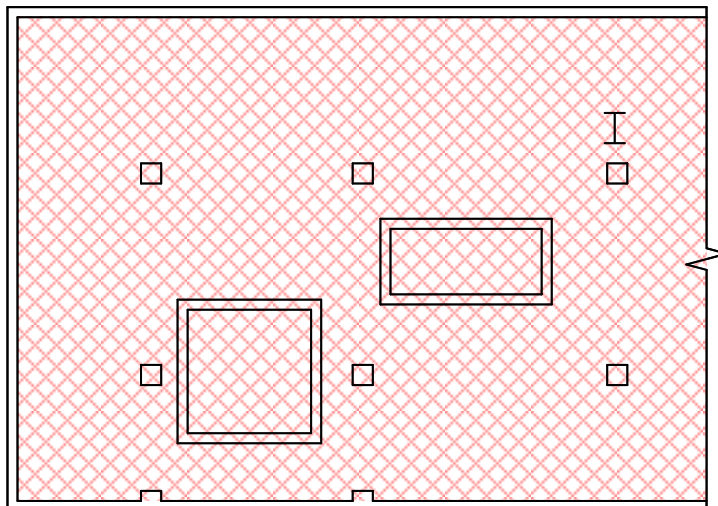


福島第一 原子力発電所

図面名称:

3号機 廃棄物処理建屋 4階

[単位: mSv/h]

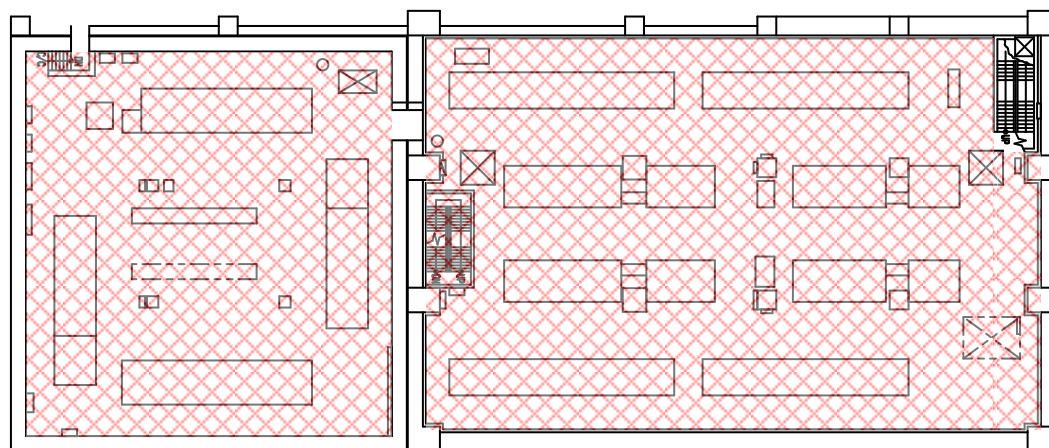


福島第一 原子力発電所

図面名称:

3・4号機 サービス建屋 地下1階

[単位: mSv/h]

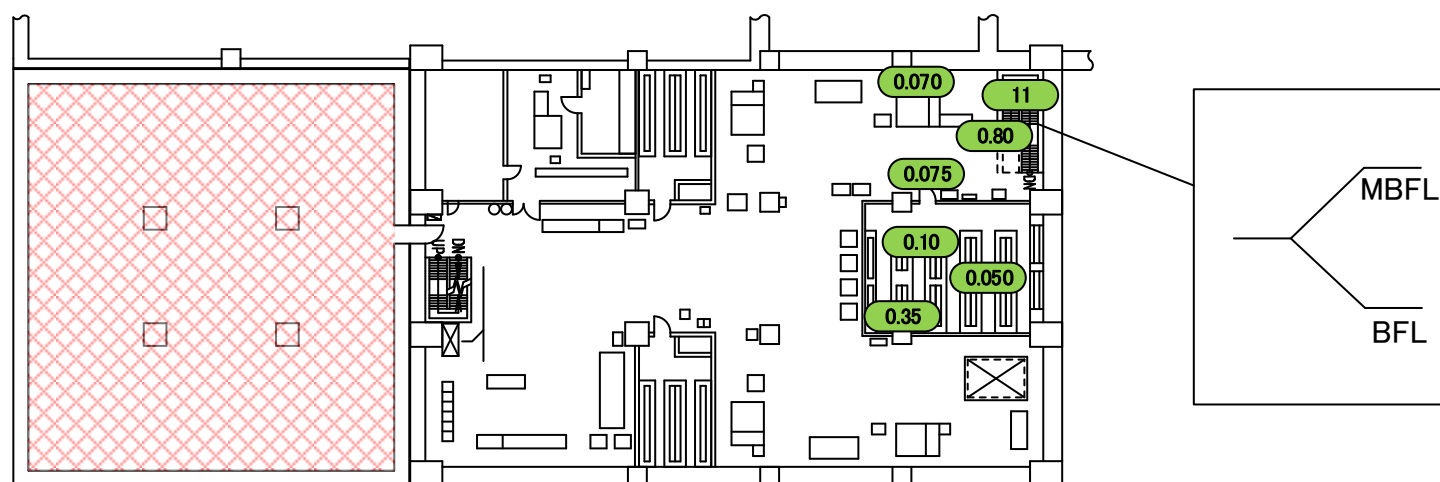


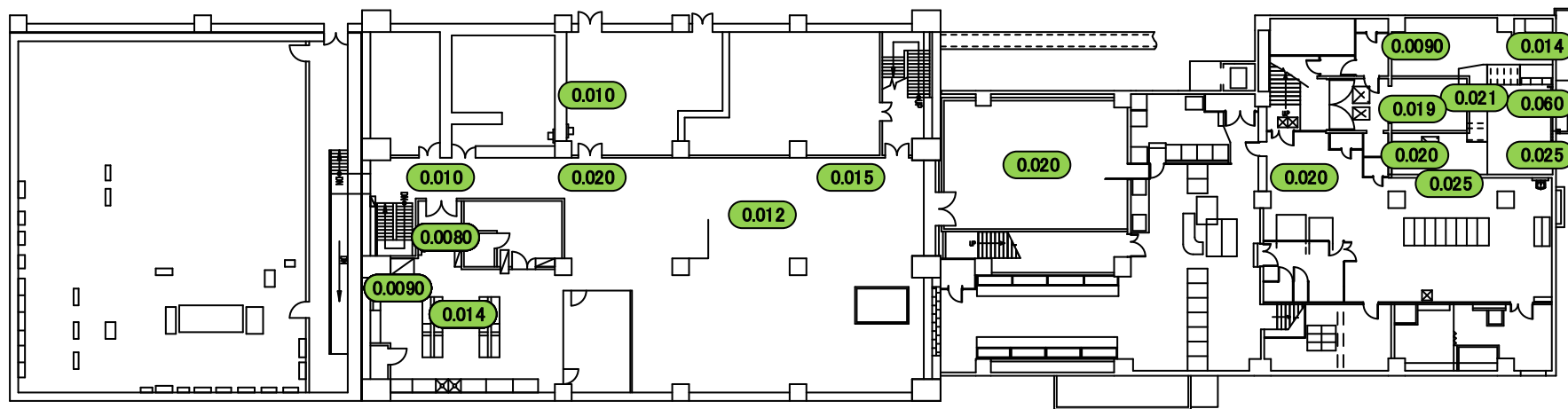
福島第一 原子力発電所

図面名称:

3・4号機 サービス建屋 中地下1階

[単位: mSv/h]





福島第一 原子力発電所

図面名称:

3・4号機 サービス建屋 2階

[単位: mSv/h]

