

2020年4月3日
東京電力ホールディングス株式会社
福島第一廃炉推進カンパニー

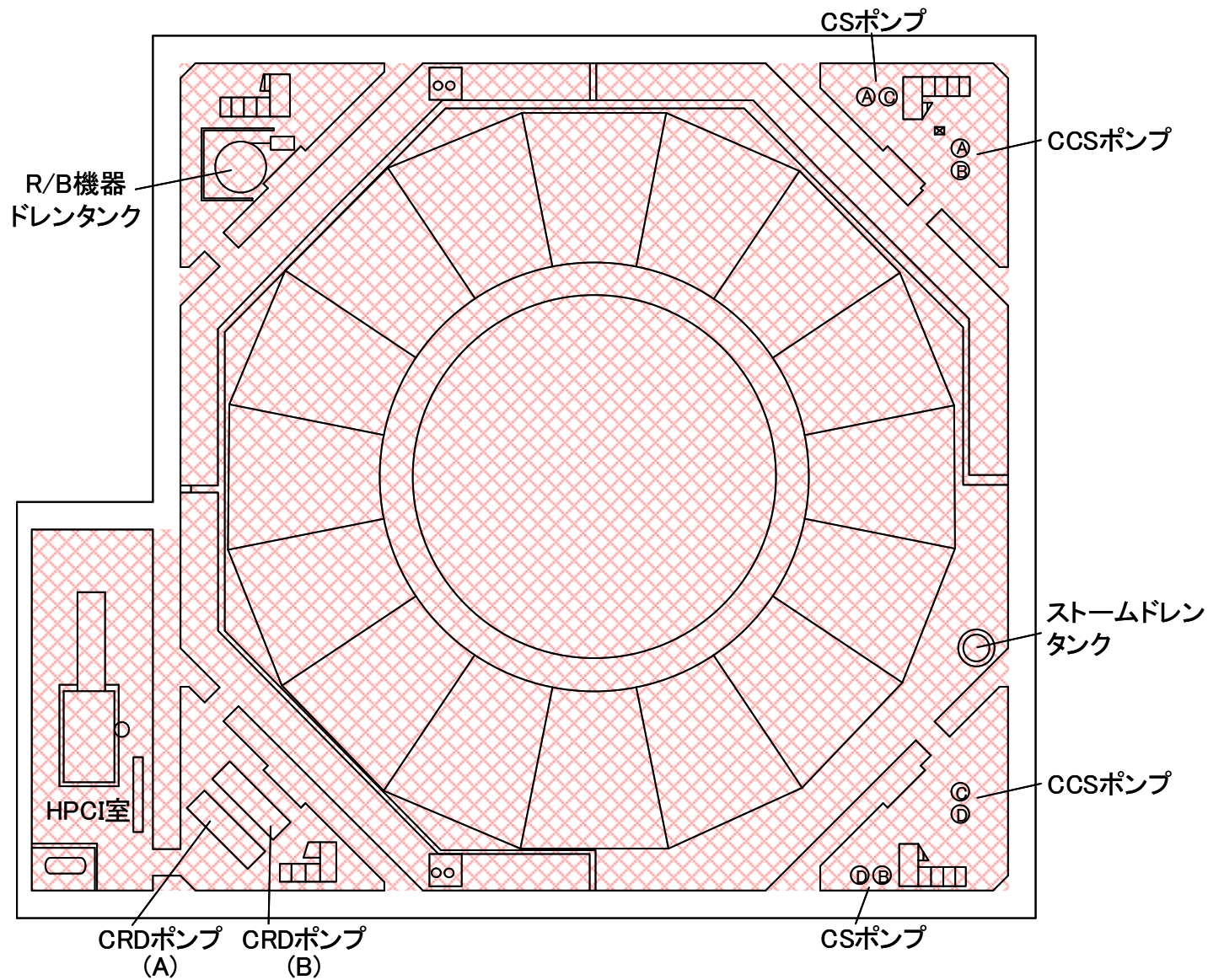
建屋内の空間線量率について

データ採取期間

- ・ 1号機 : 2019年1月1日～2019年12月31日

 : 過去に測定履歴のないエリアを示す

なお、網掛け及び数値のないエリアについては過去に測定履歴のあるエリアを示す

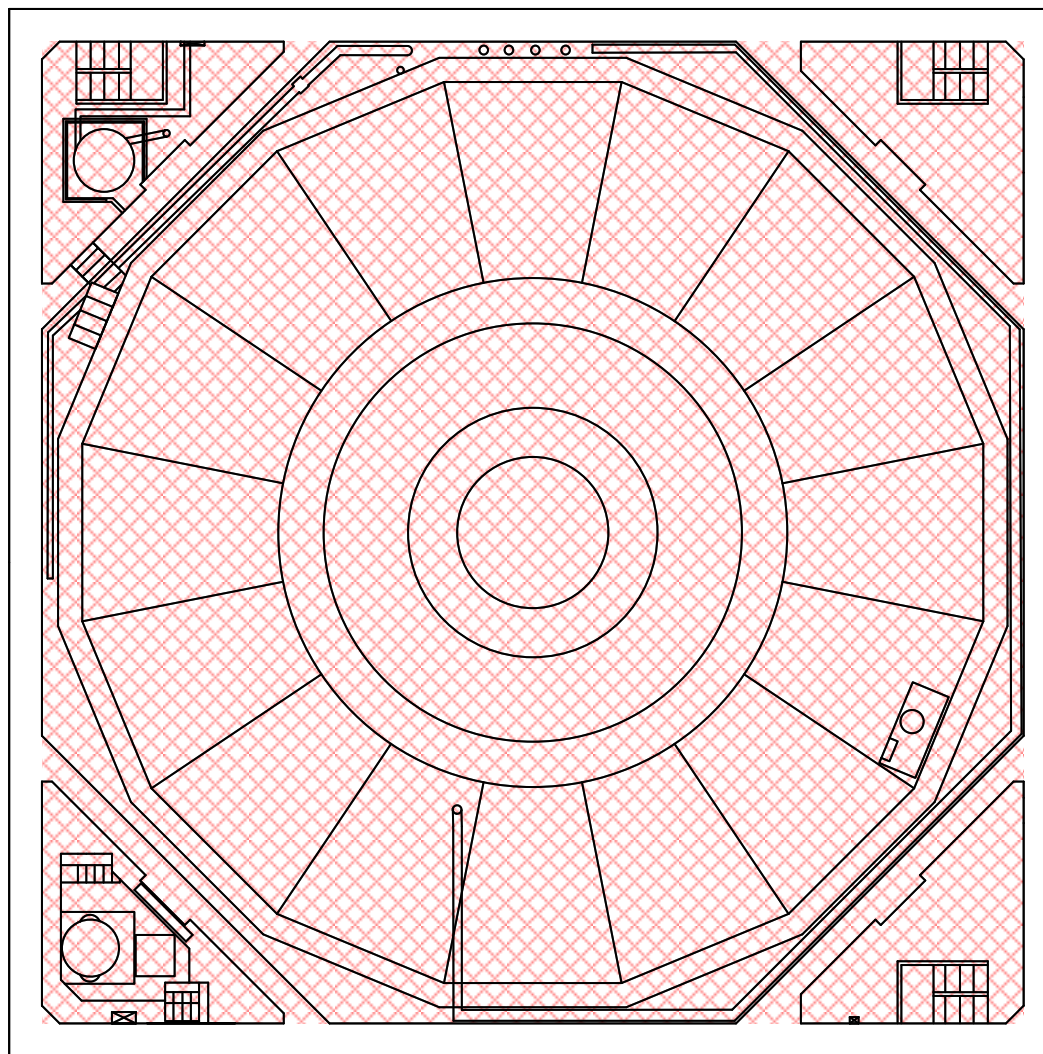
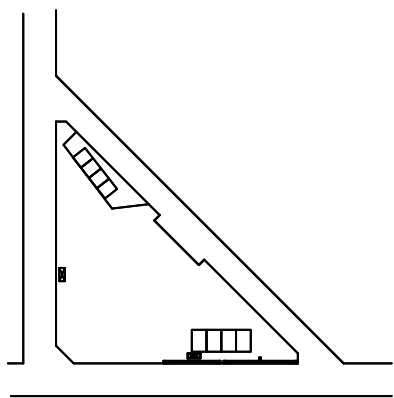


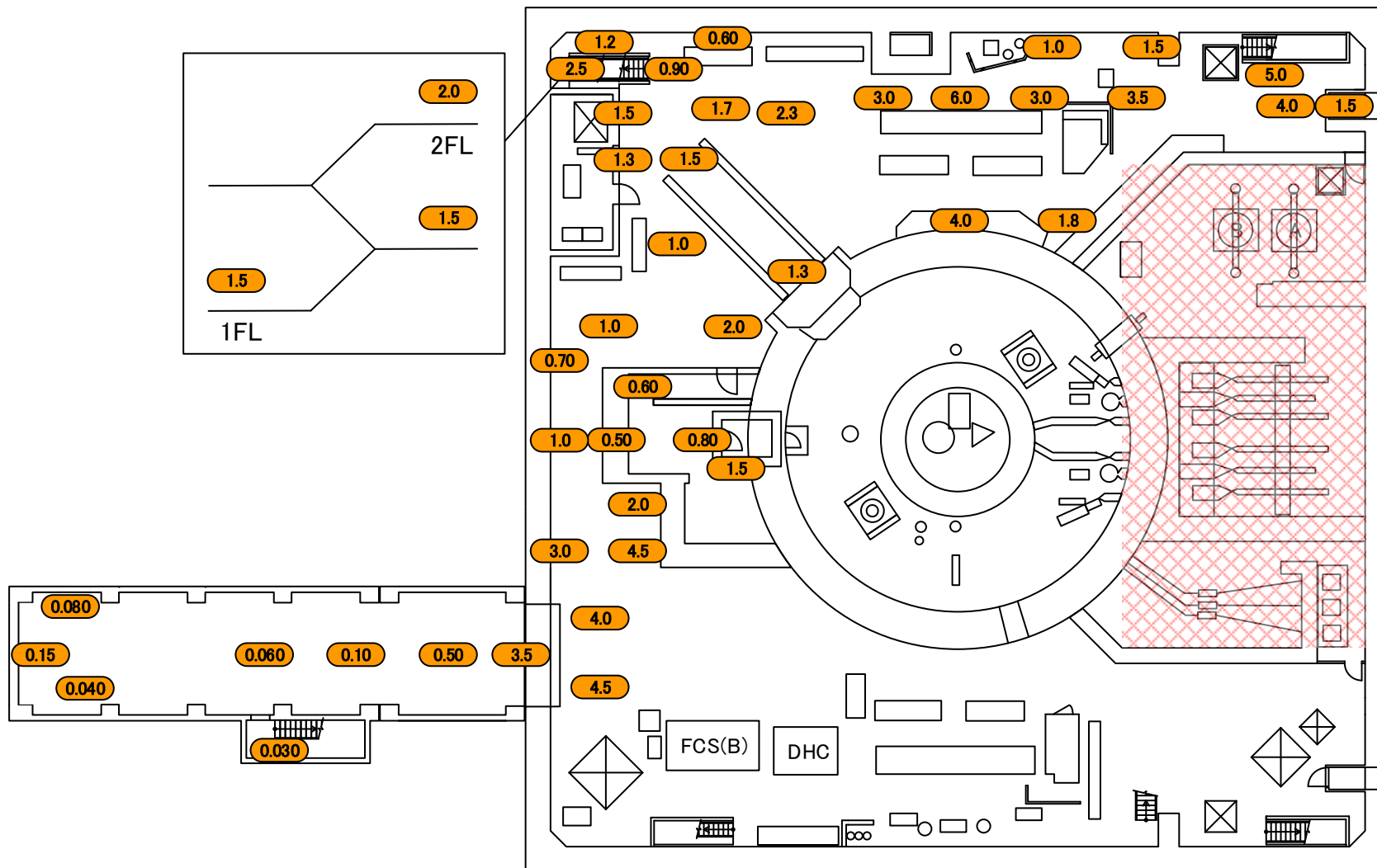
福島第一 原子力発電所

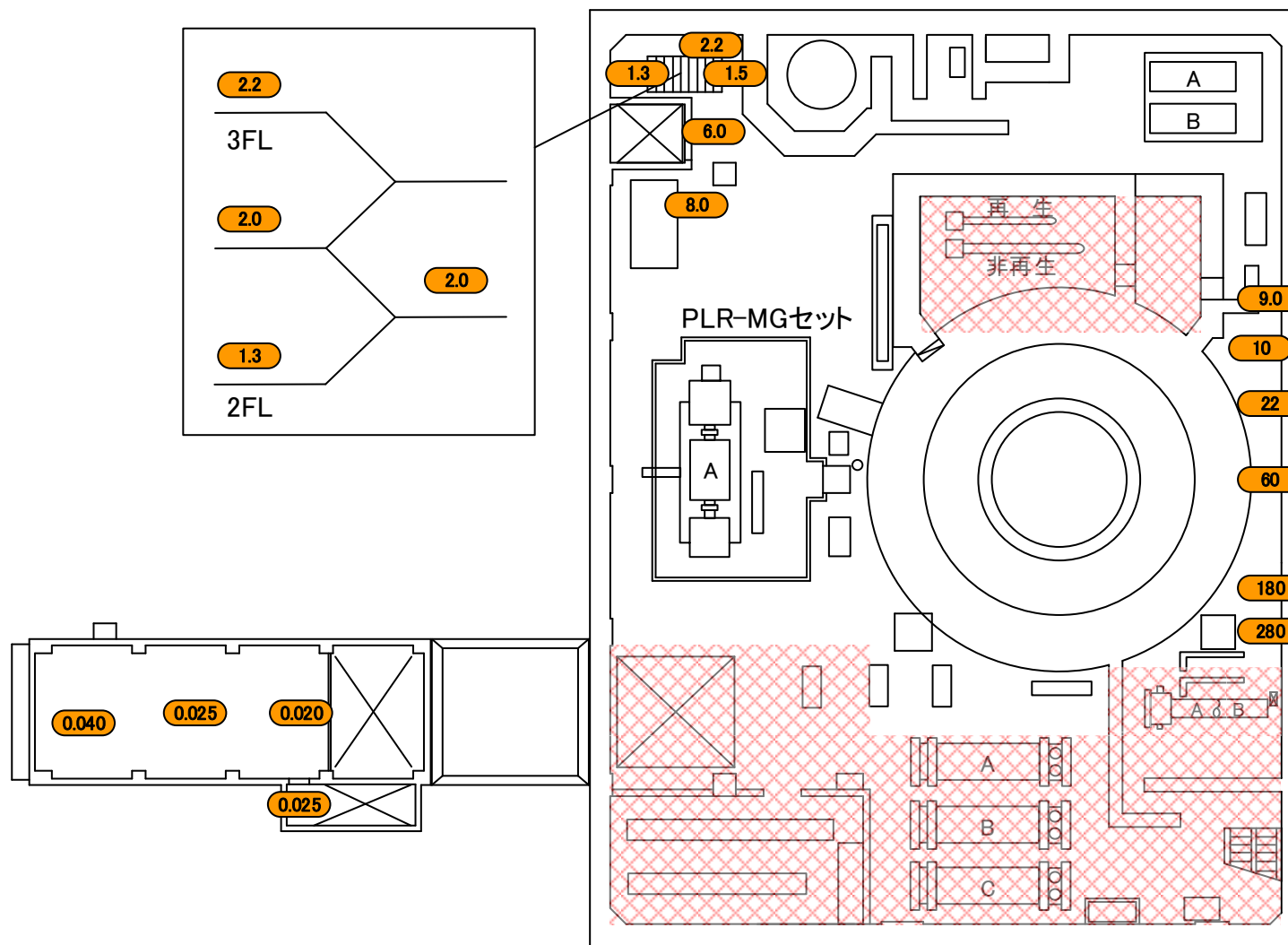
図面名称:

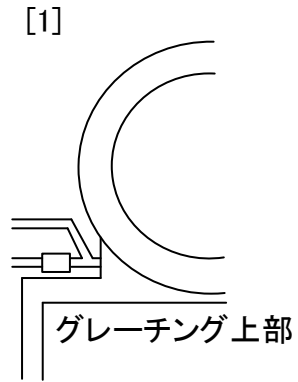
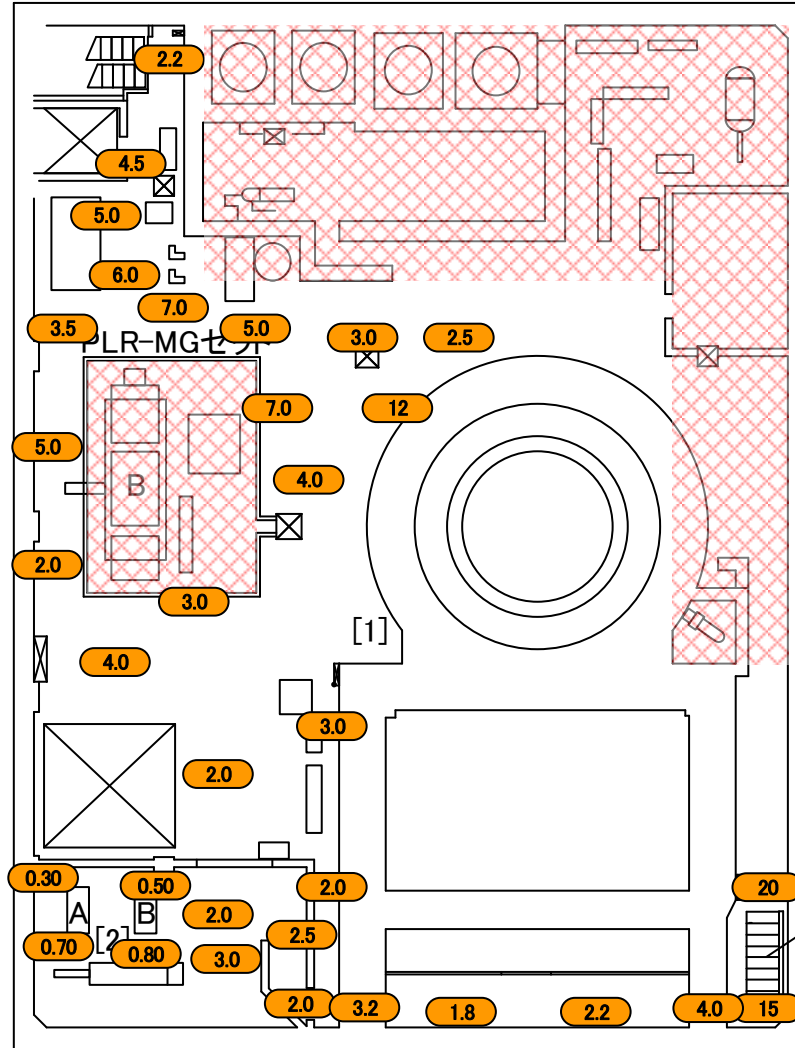
1号機 原子炉建屋 中地下1階

[単位: mSv/h]

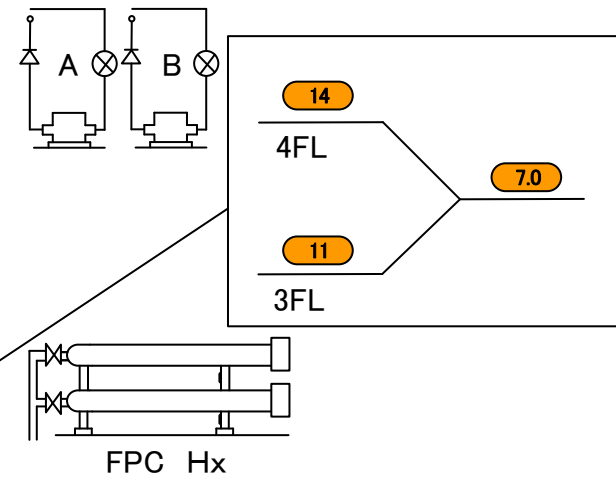


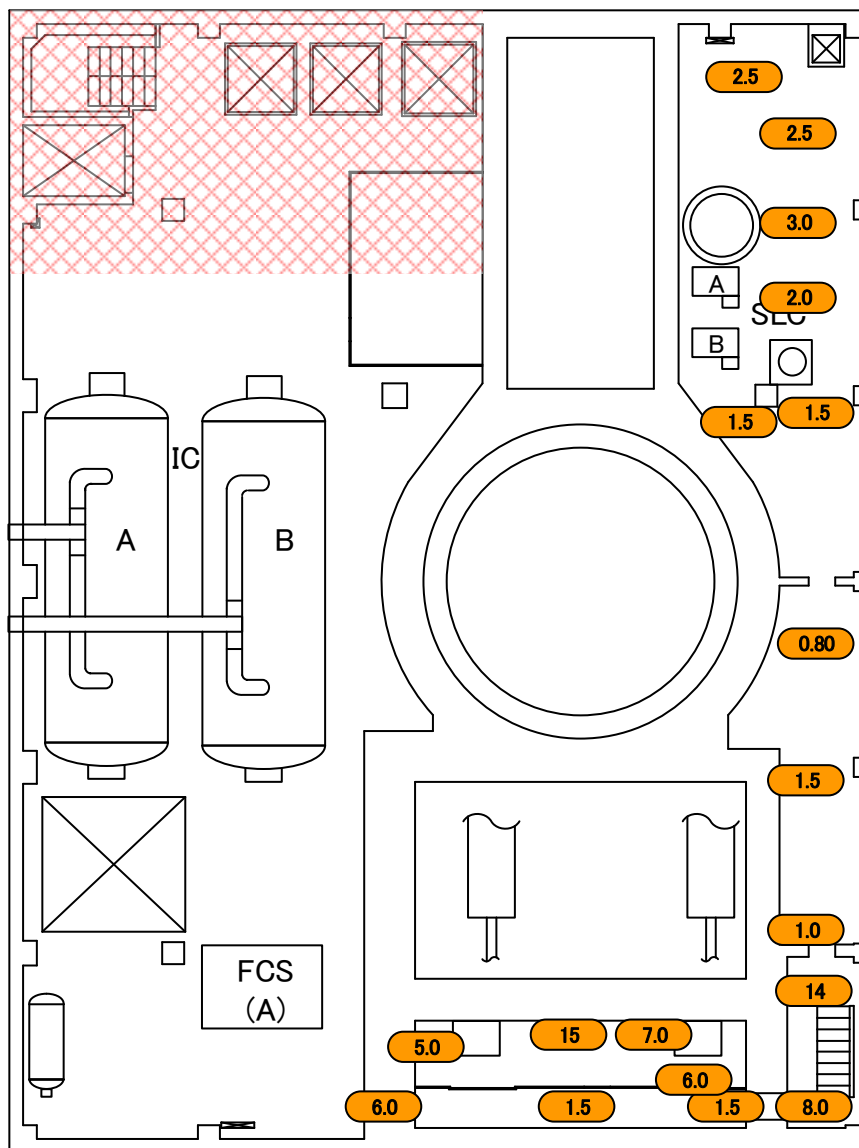


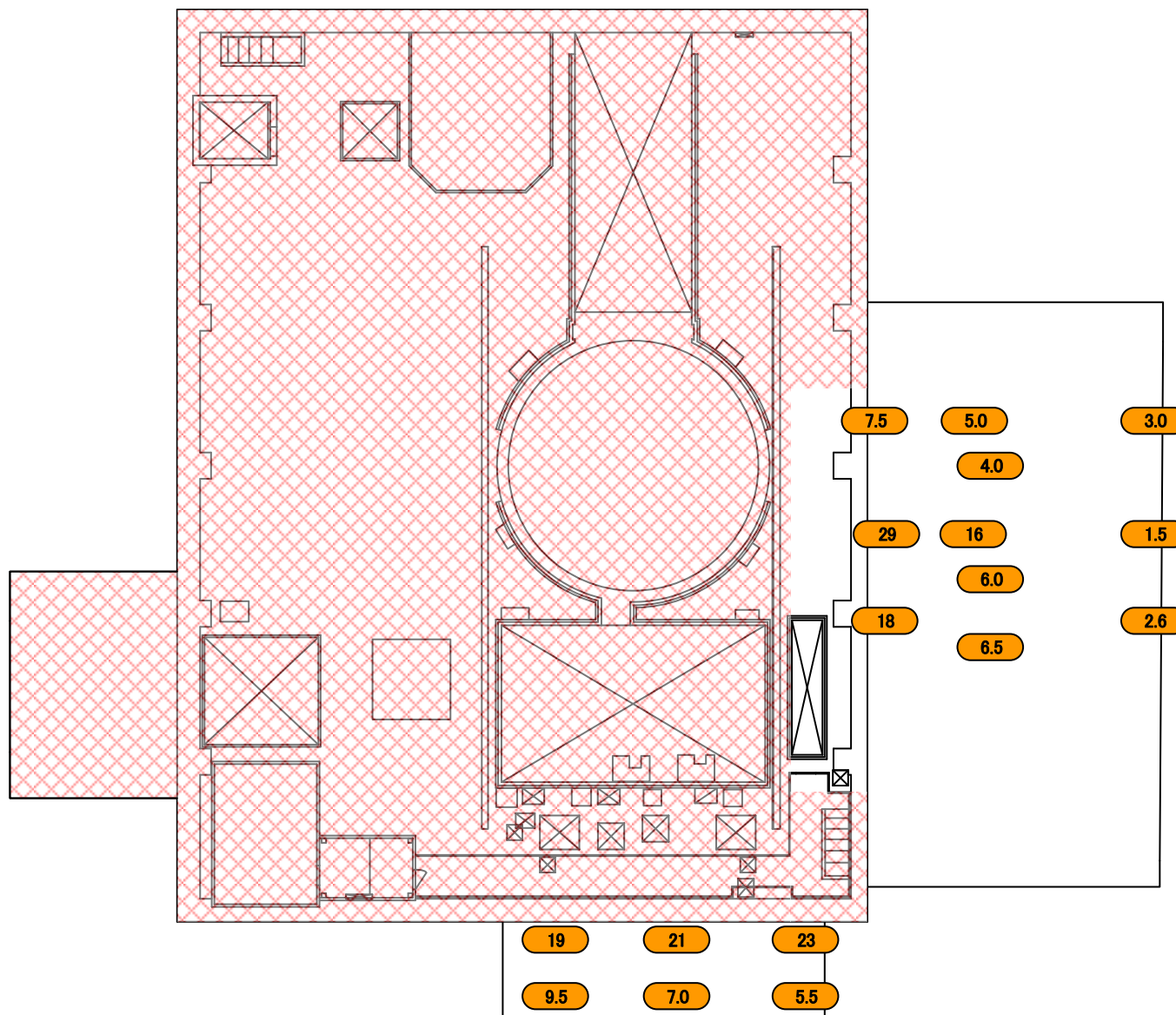


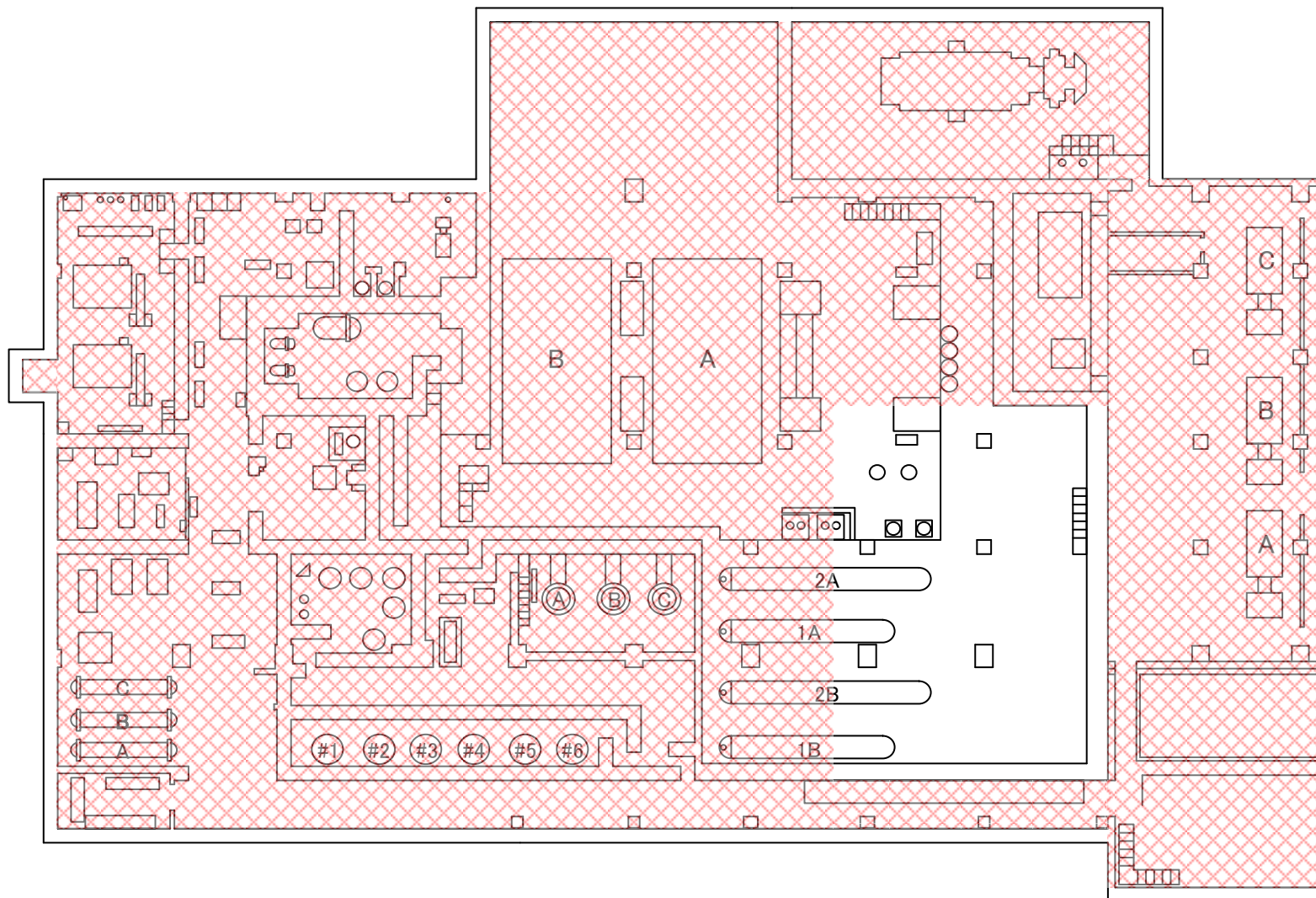


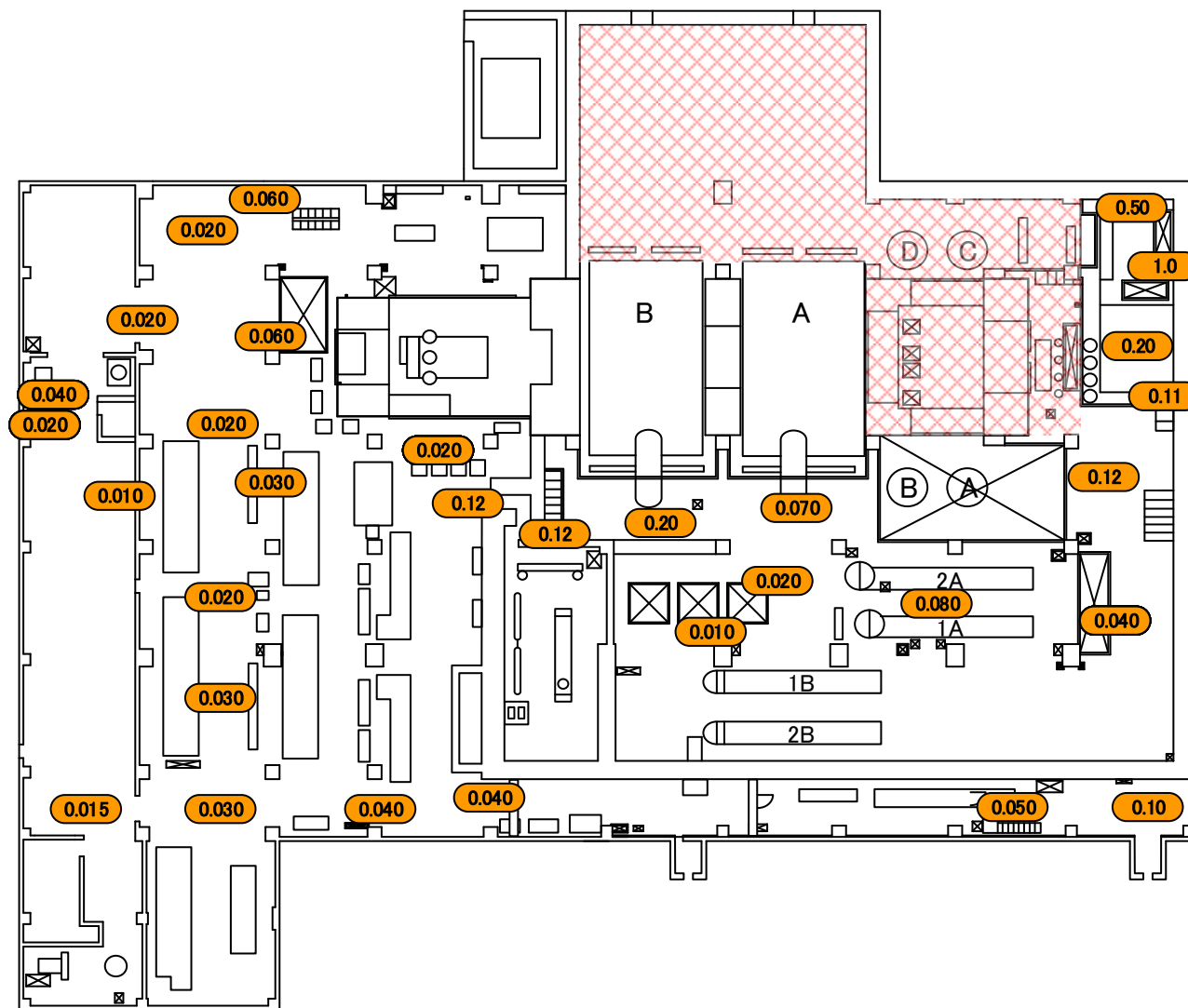
[2]FPCポンプ

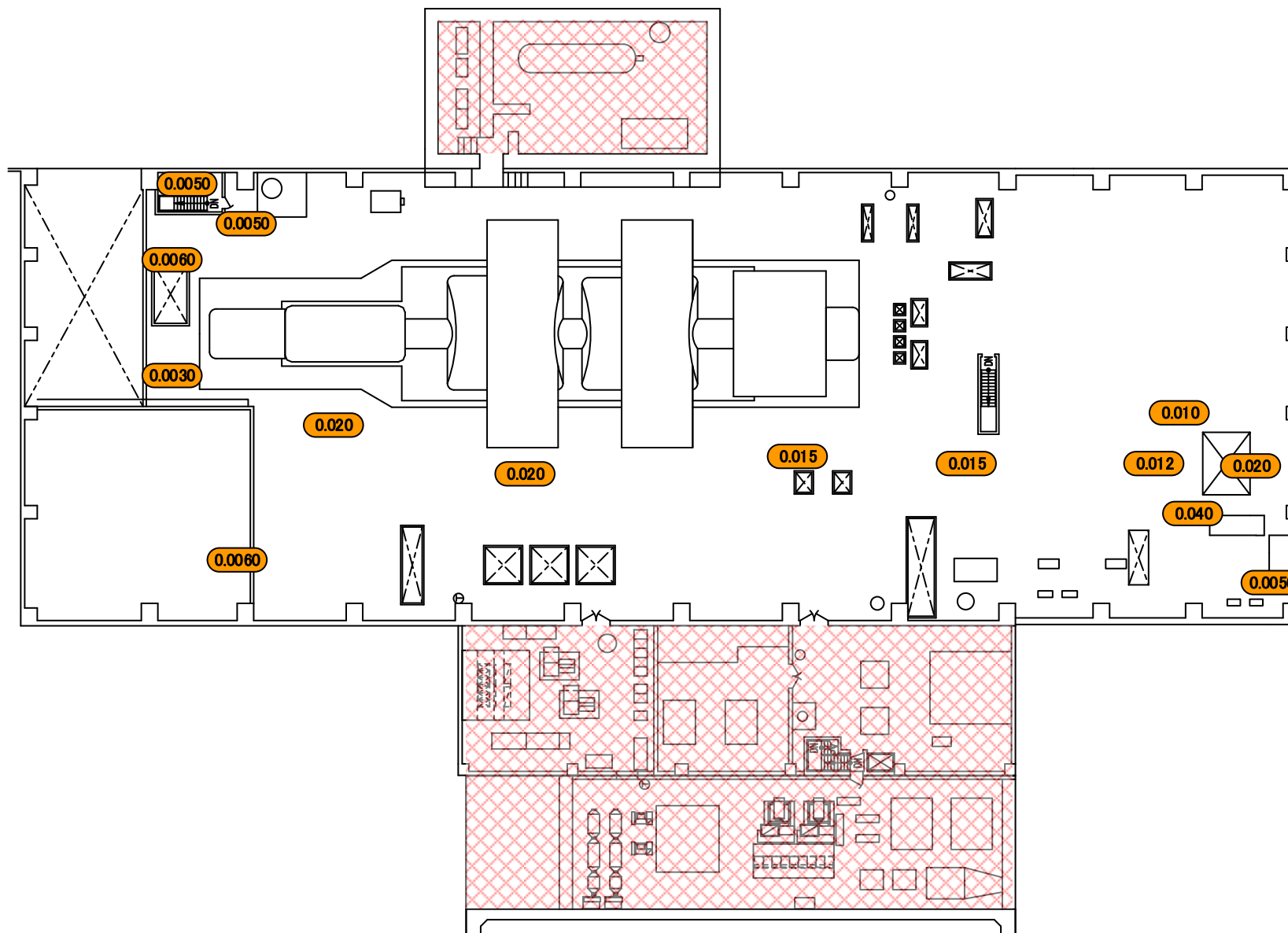


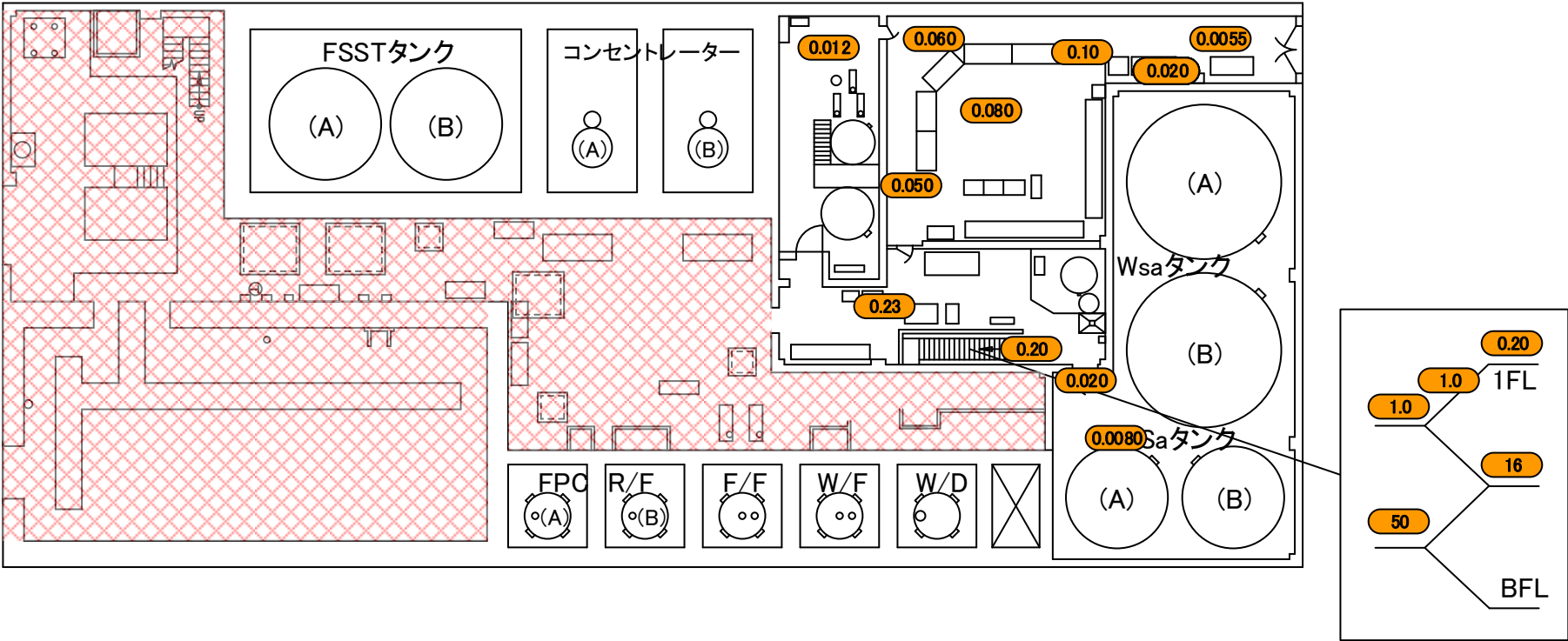




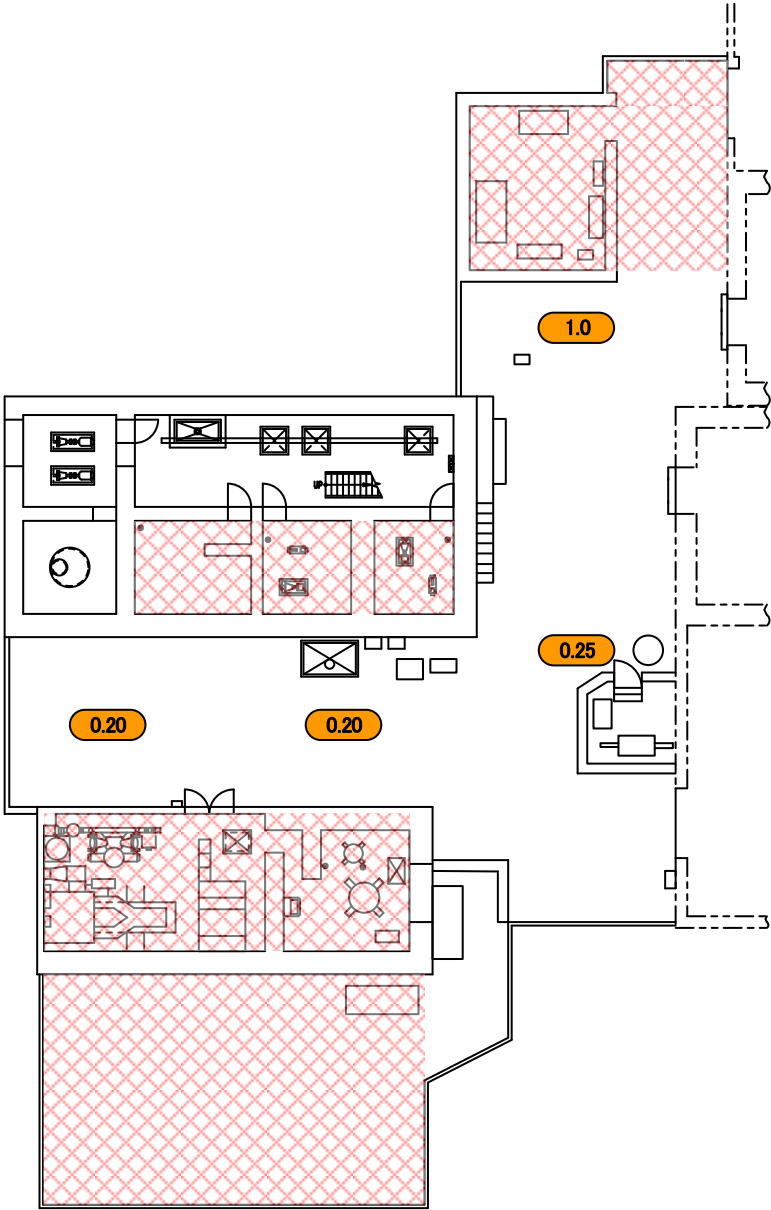


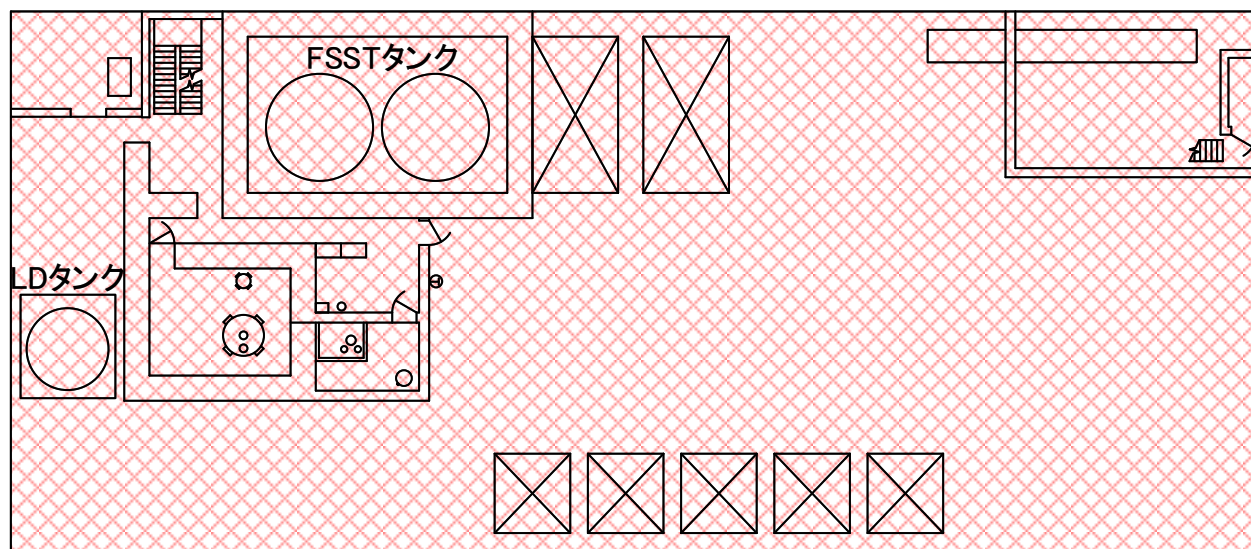






福島第一 原子力発電所	図面名称: 2号機 廃棄物処理建屋 1階 1, 2号機 ドラム缶搬出口	〔 単位: mSv/h 〕
-------------	--	---------------



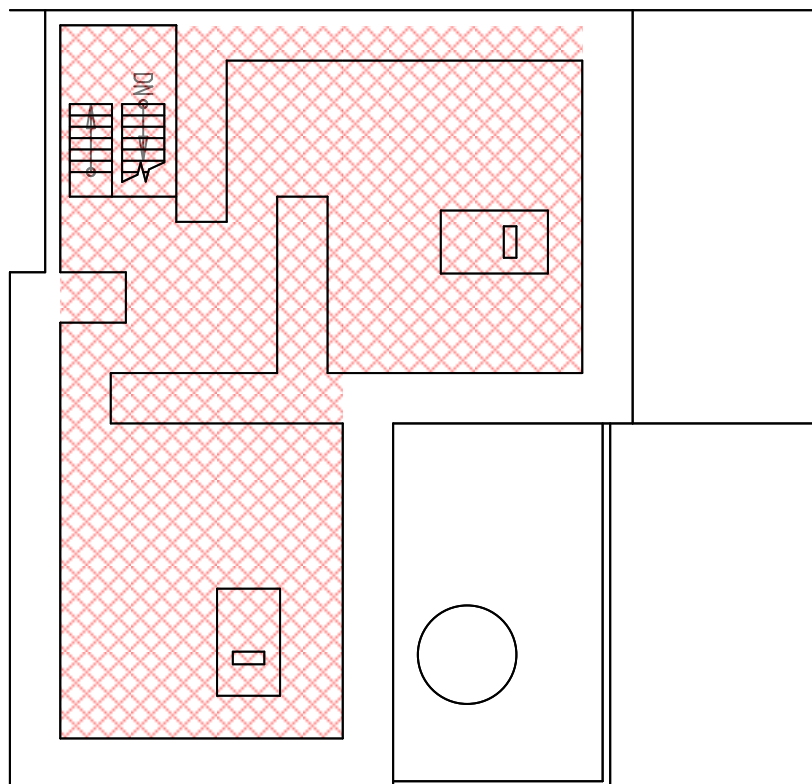


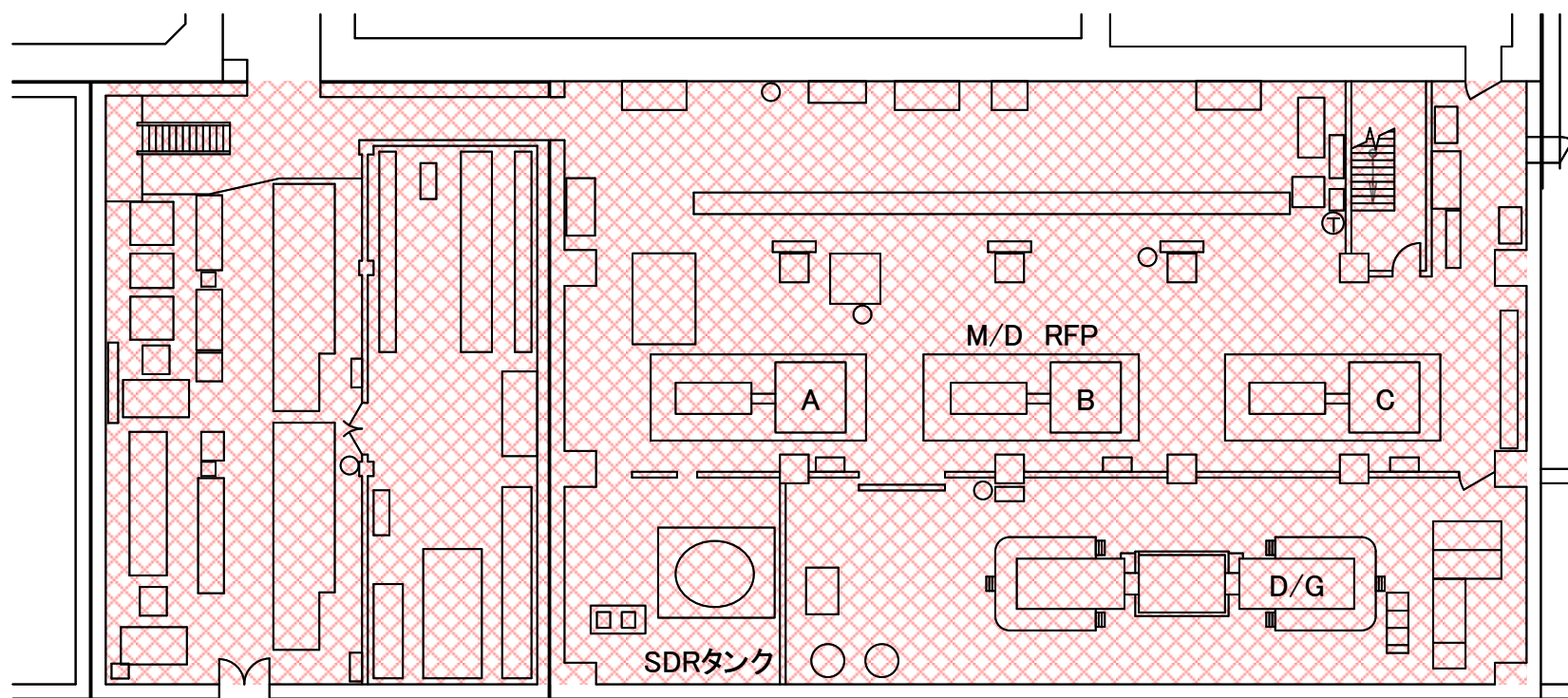
福島第一 原子力発電所

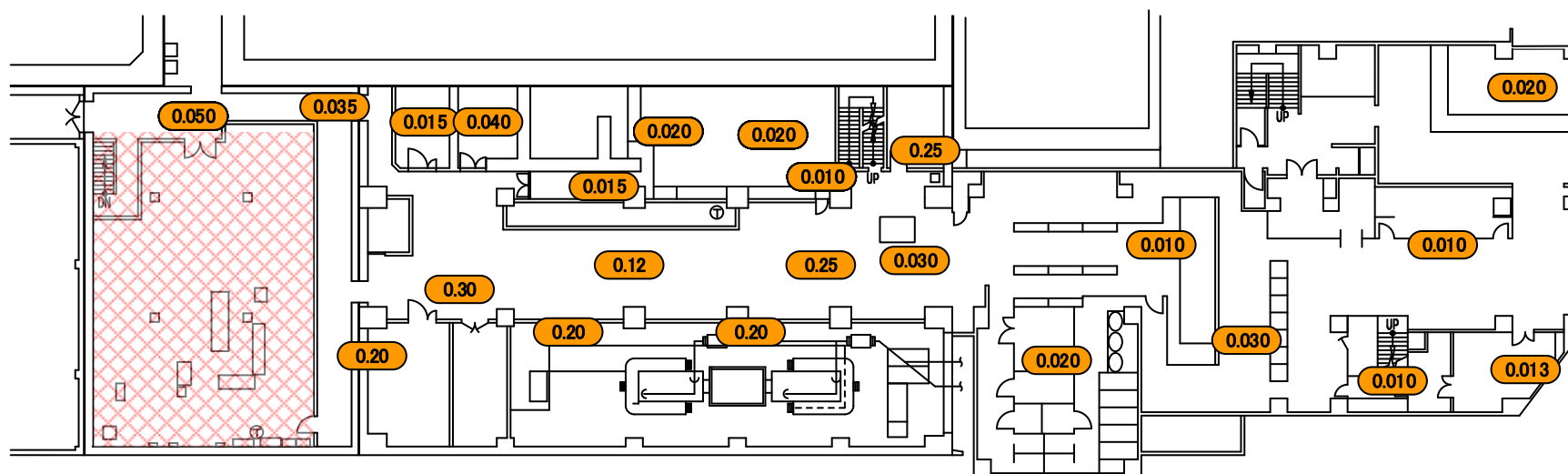
図面名称:

1号機 廃棄物処理建屋 3階

[単位: mSv/h]







福島第一 原子力発電所

図面名称:

1・2号機 サービス建屋 2階

[単位: mSv/h]

