

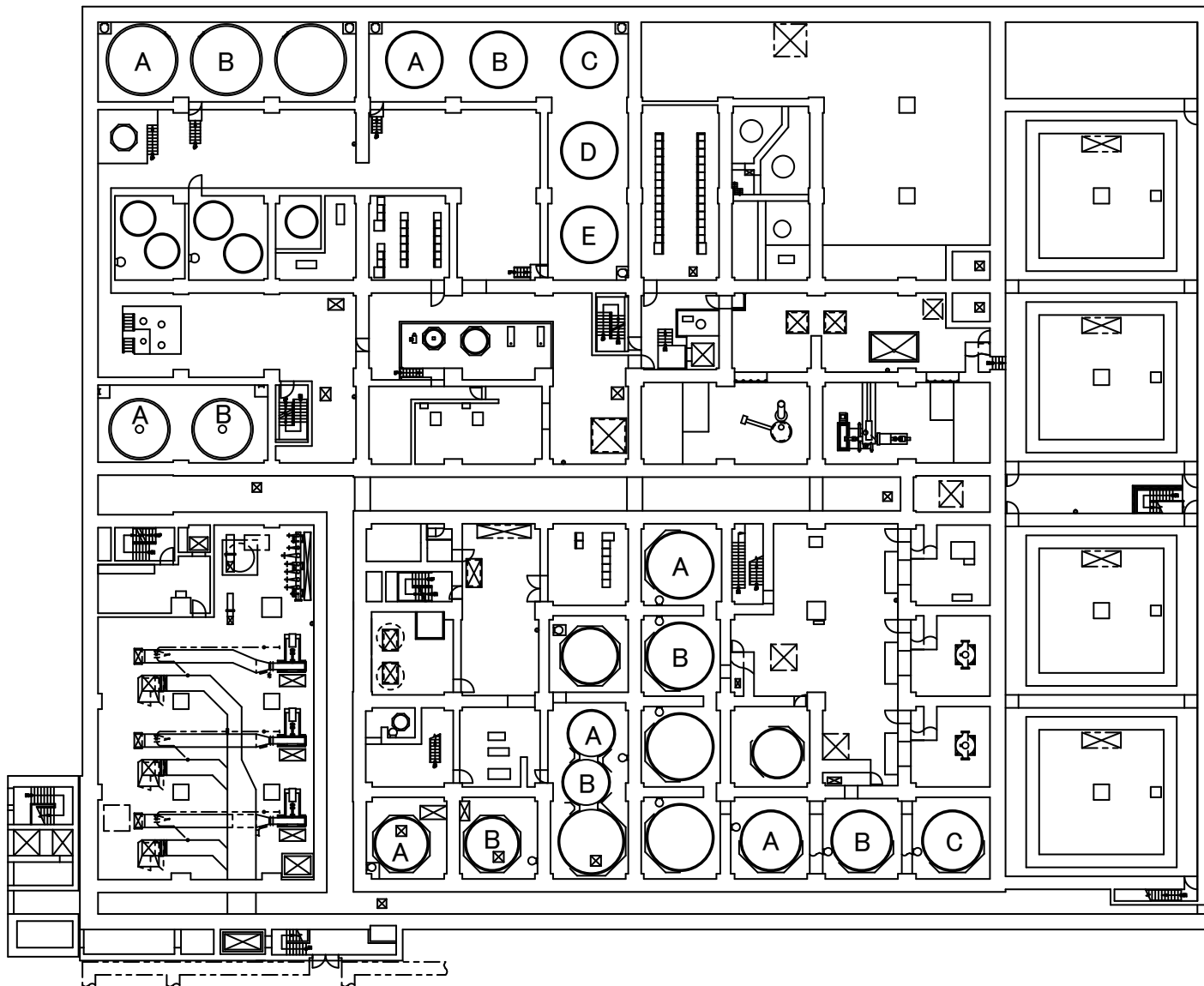
2018年2月1日
東京電力ホールディングス株式会社
福島第一廃炉推進カンパニー

建屋内の空間線量率について

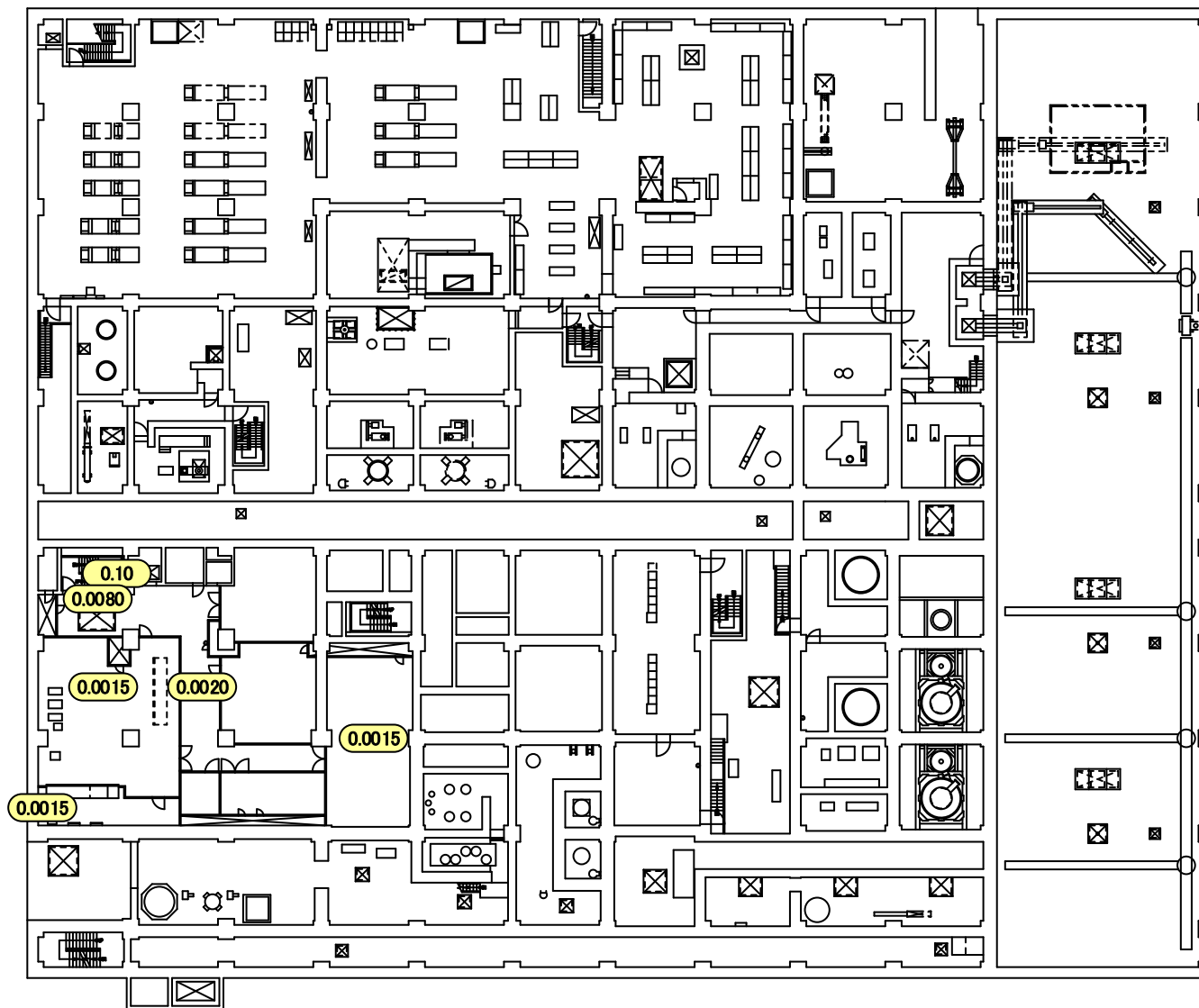
集中環境施設

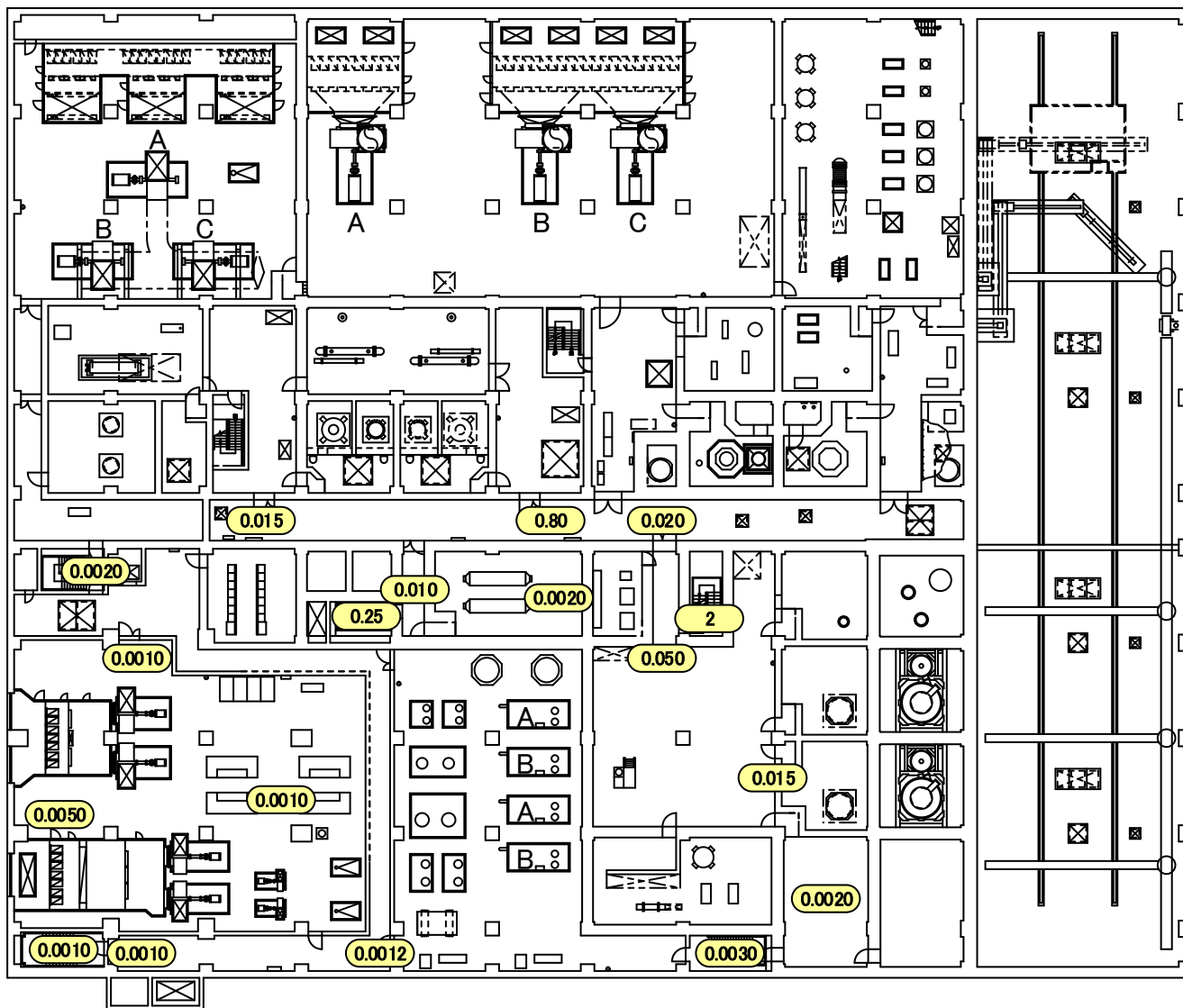
- | | |
|-----------------------------|--------------------------|
| ・ プロセス主建屋 (PM) | : 2017年11月1日～2017年11月30日 |
| ・ 焼却工作室建屋 (MSW) | : 2017年11月1日～2017年11月30日 |
| ・ 雑固体廃棄物減容処理建屋 (HTI) | : 2017年11月1日～2017年11月30日 |
| ・ サイドバンカ建屋 (SB) | : 2017年11月1日～2017年11月30日 |
| ・ サプレッションプール水サージタンク建屋 (SPT) | : 2017年11月1日～2017年11月30日 |
| ・ 運用補助共用施設 | : 2017年11月1日～2017年11月30日 |

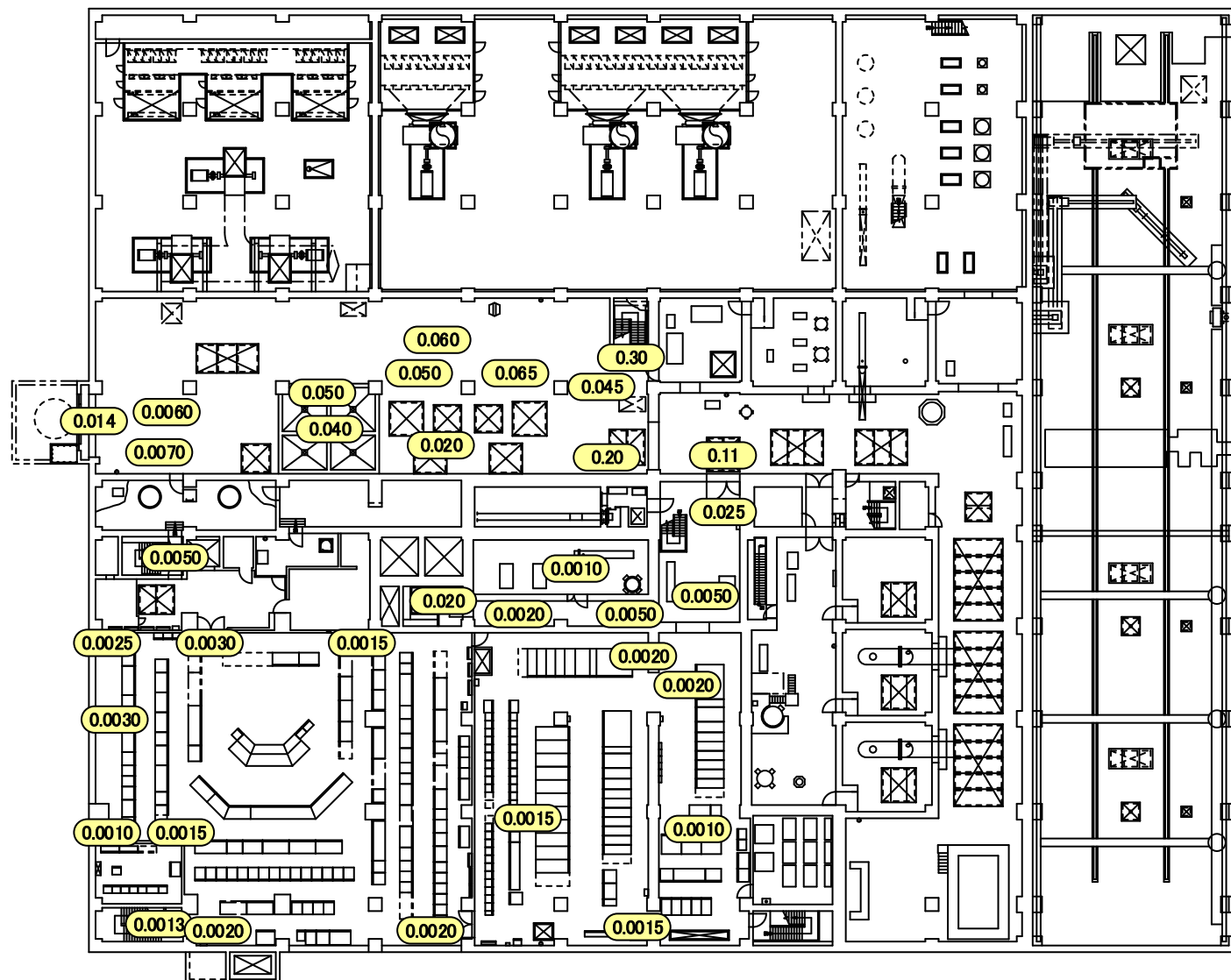
データ採取期間



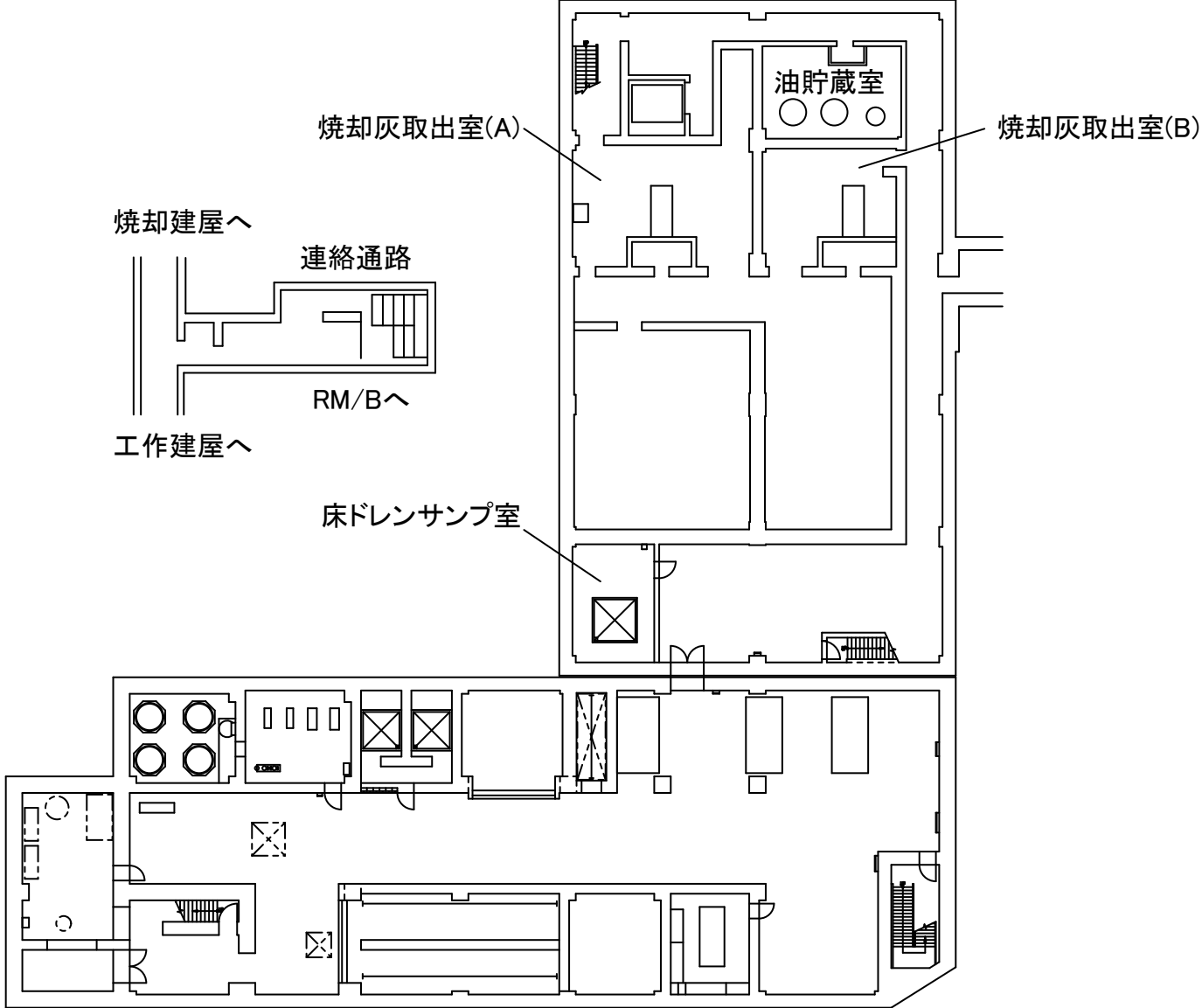




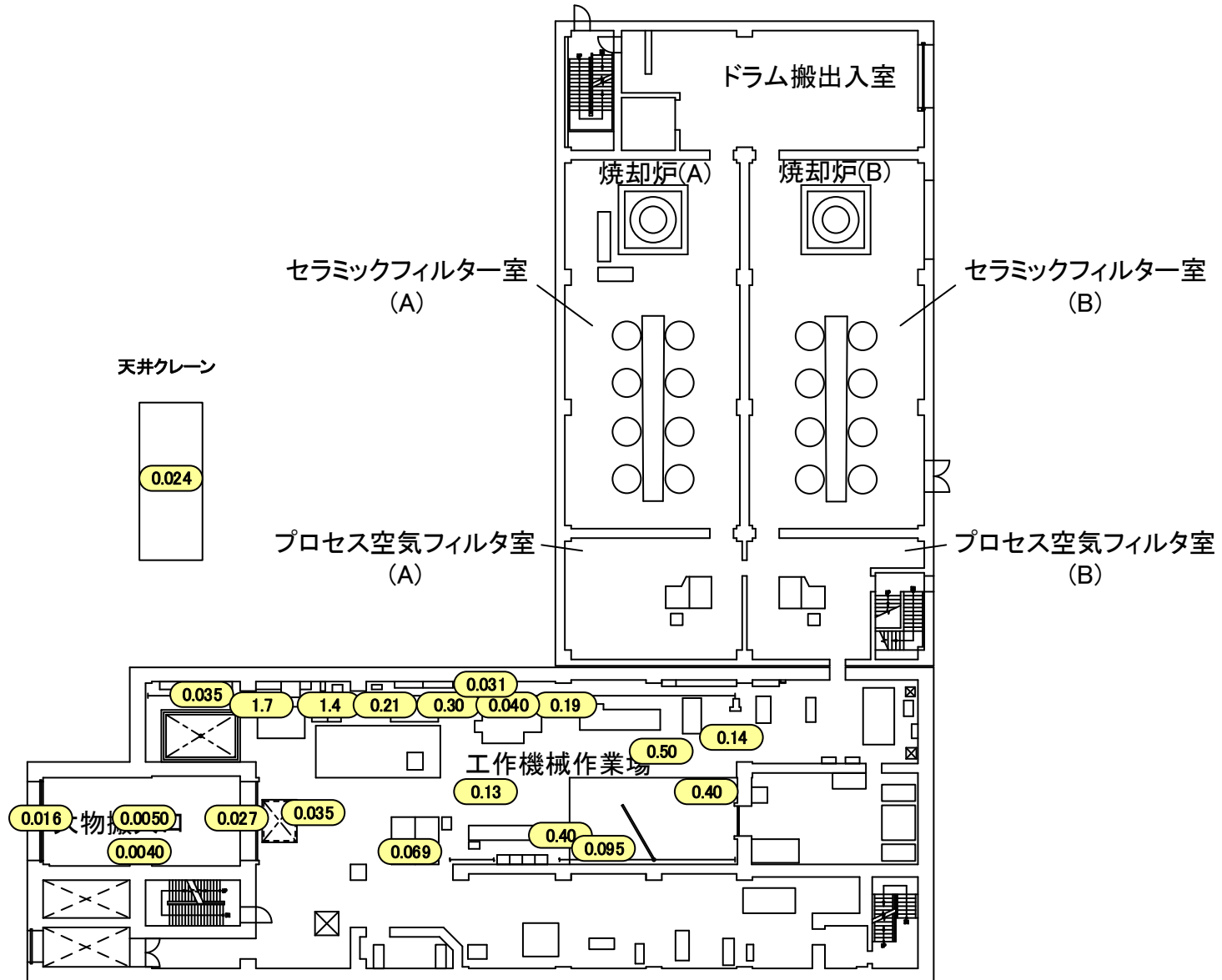




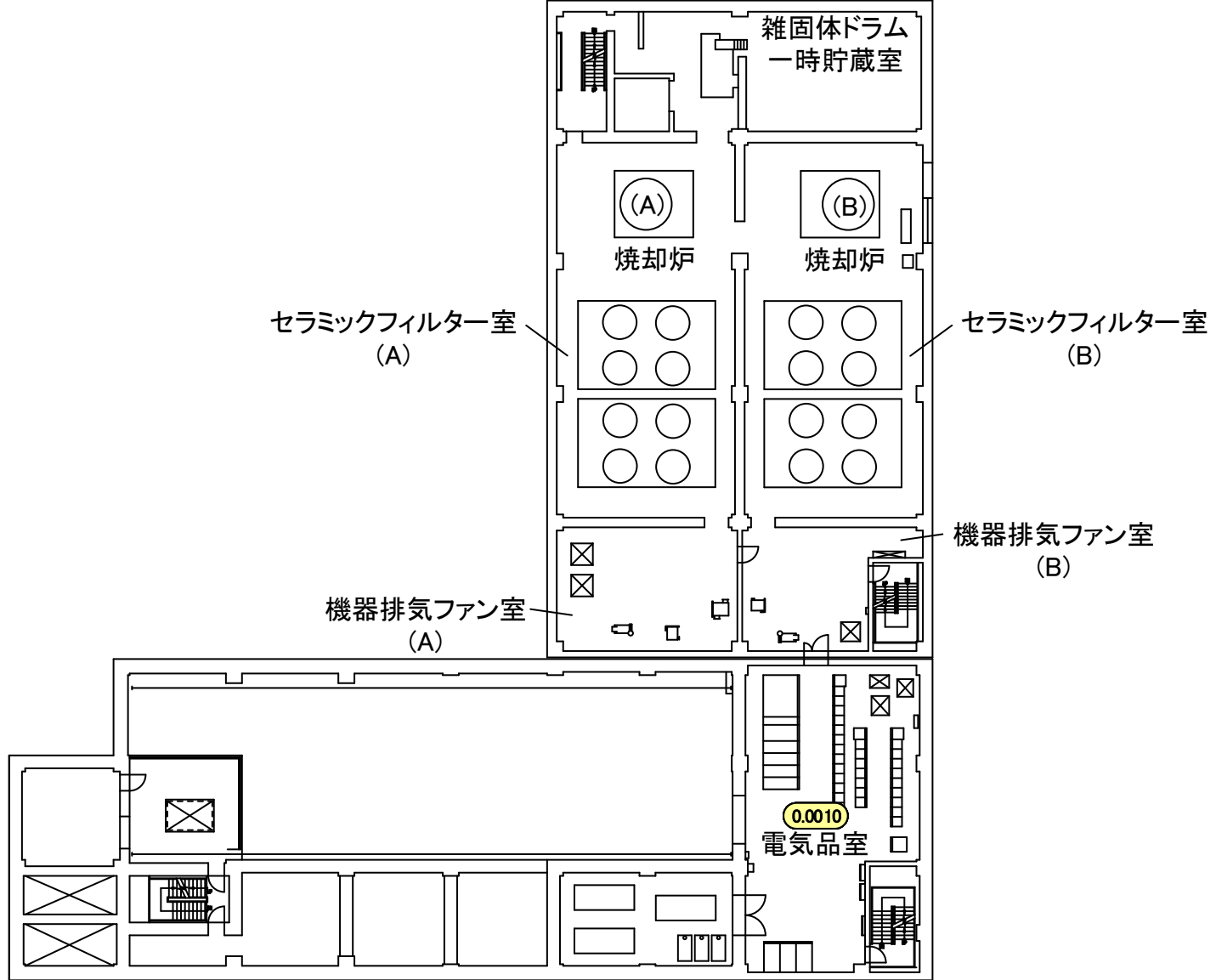
福島第一 原子力発電所	図面名称: 集中環境施設 可燃性雑固体焼却設備建屋及び 工作機械設備建屋 地下1階	[単位: mSv/h]
-------------	--	---------------

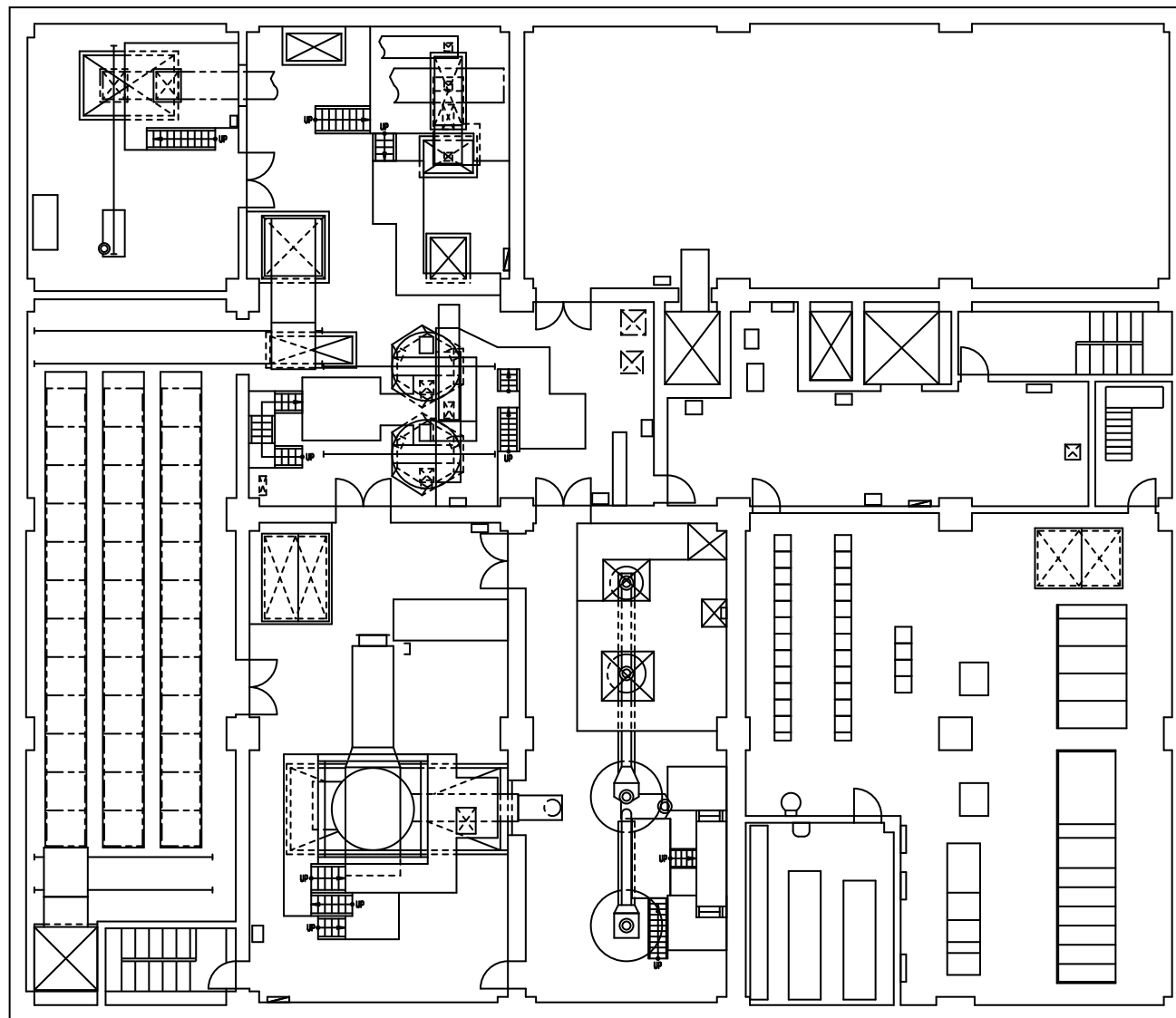


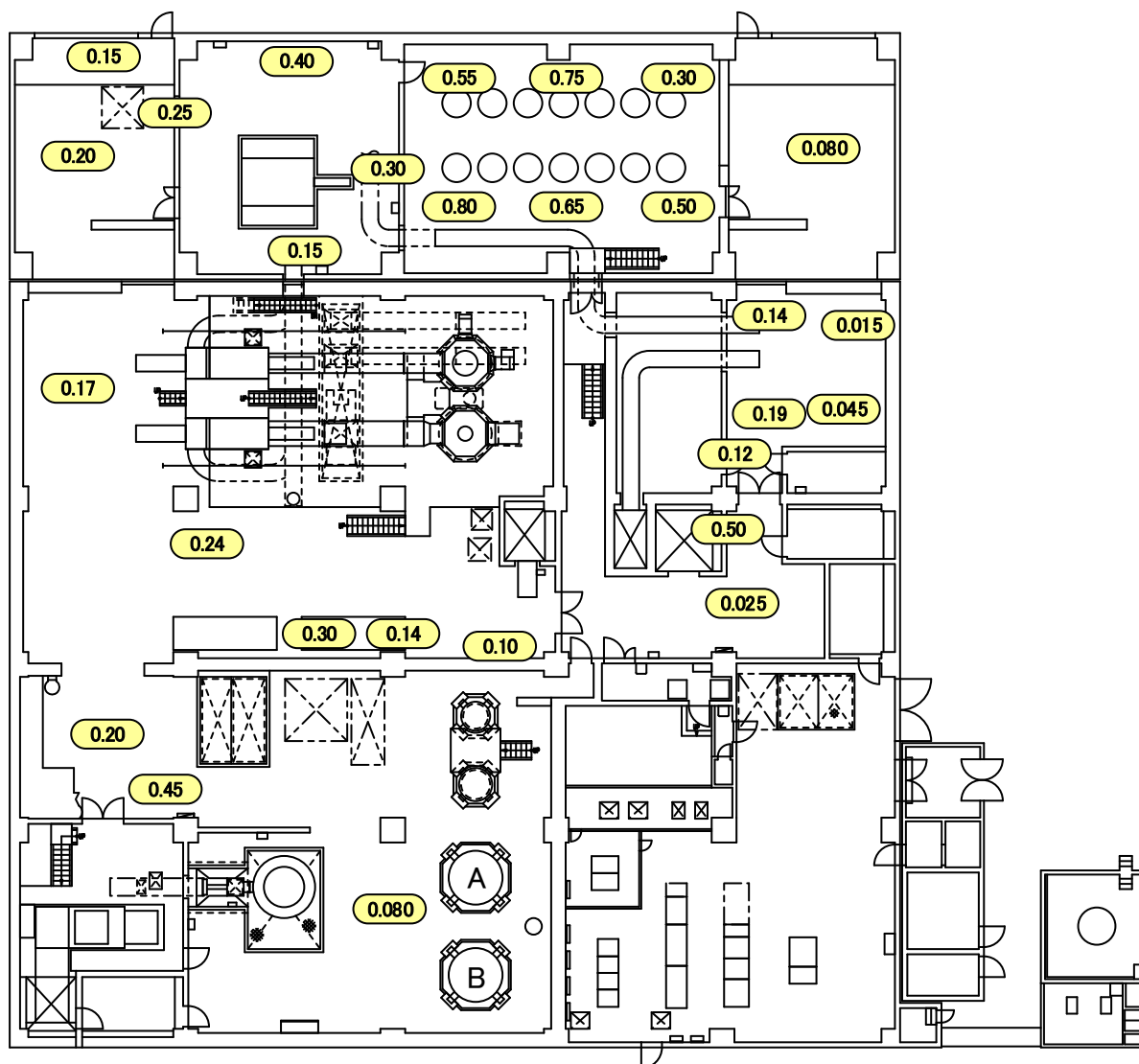
福島第一 原子力発電所	図面名称: 集中環境施設 可燃性雑固体焼却設備建屋及び 工作機械設備建屋 1階	〔 単位: mSv/h 〕
-------------	--	---------------

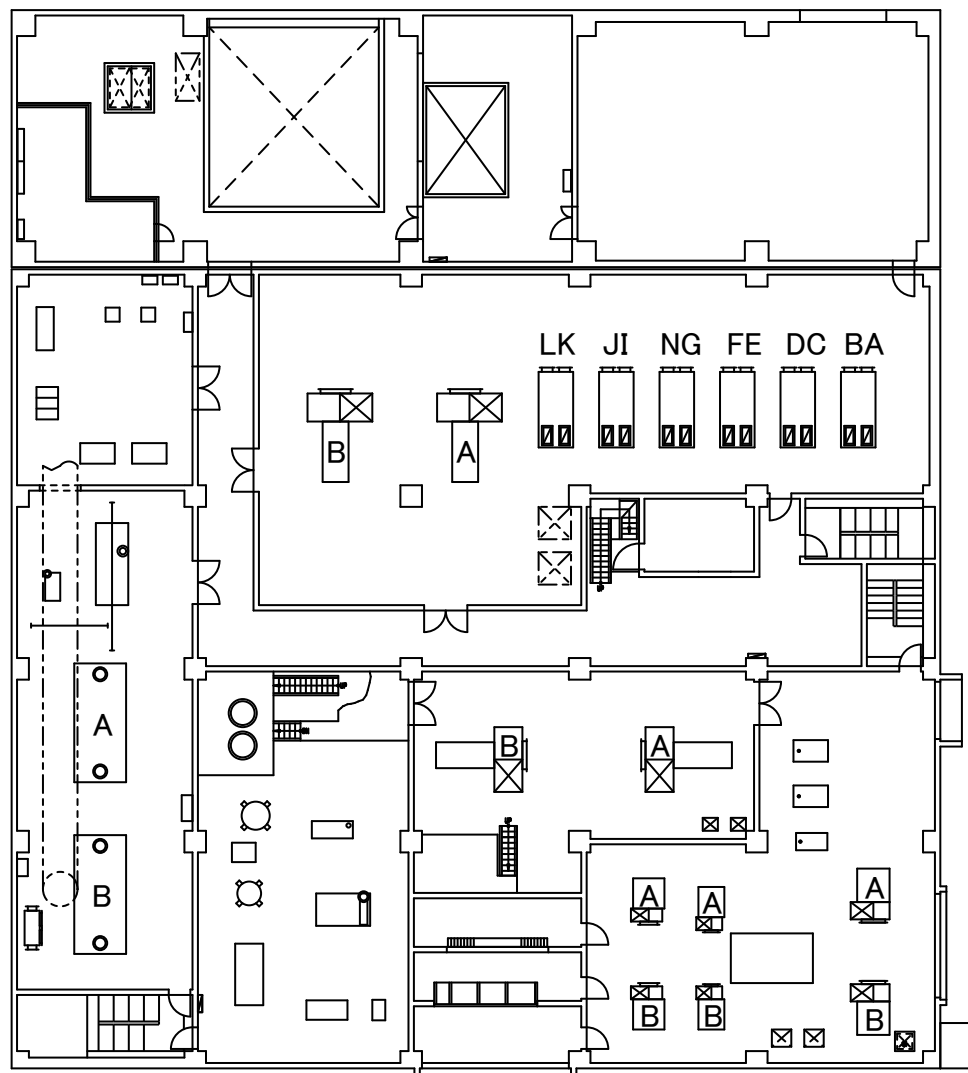


福島第一 原子力発電所	図面名称: 集中環境施設 可燃性雑固体焼却設備建屋及び 工作機械設備建屋 2階	[単位: mSv/h]
-------------	--	---------------

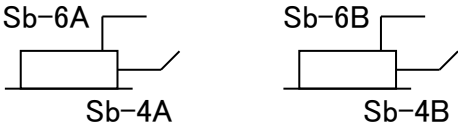
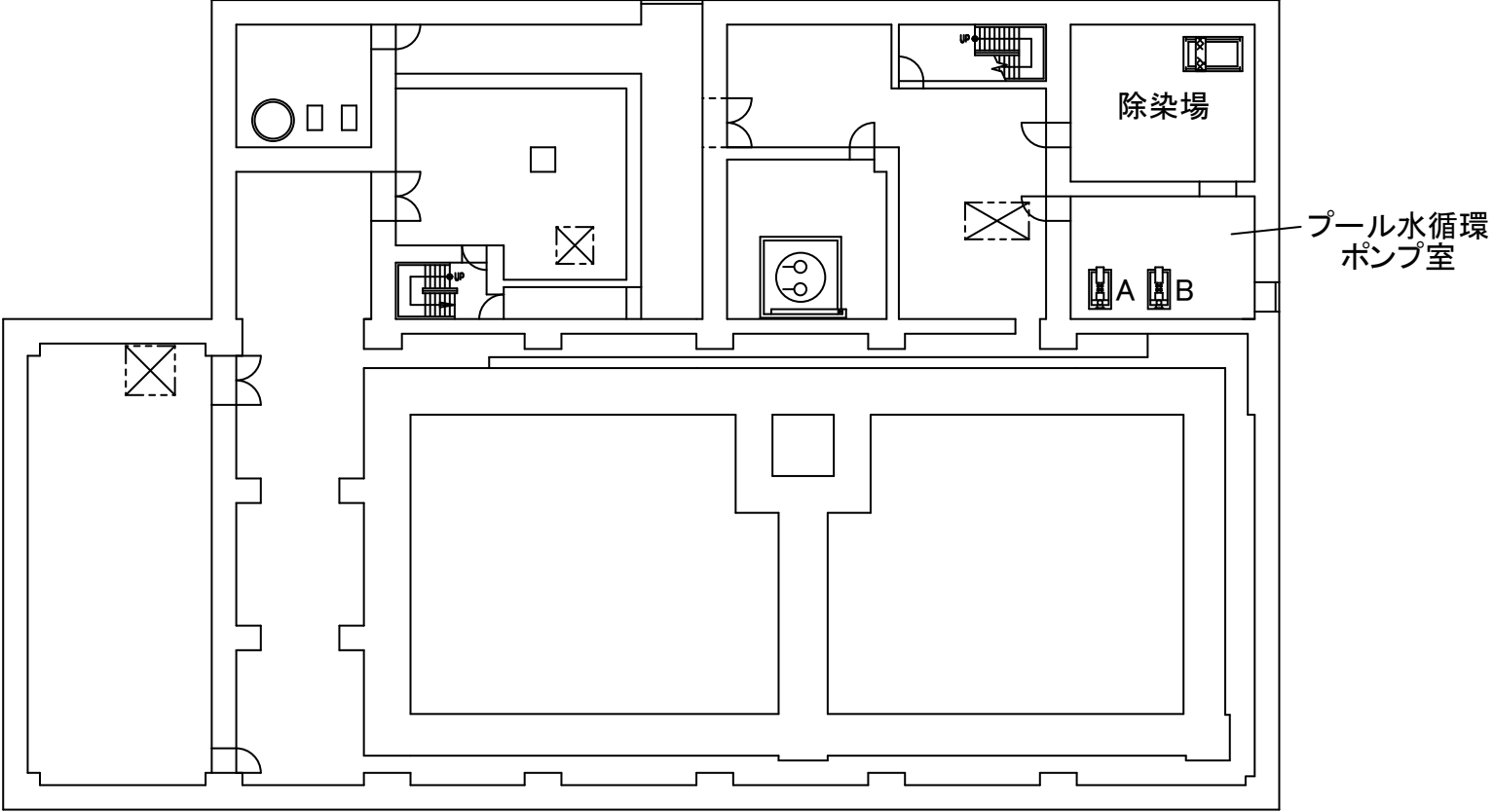




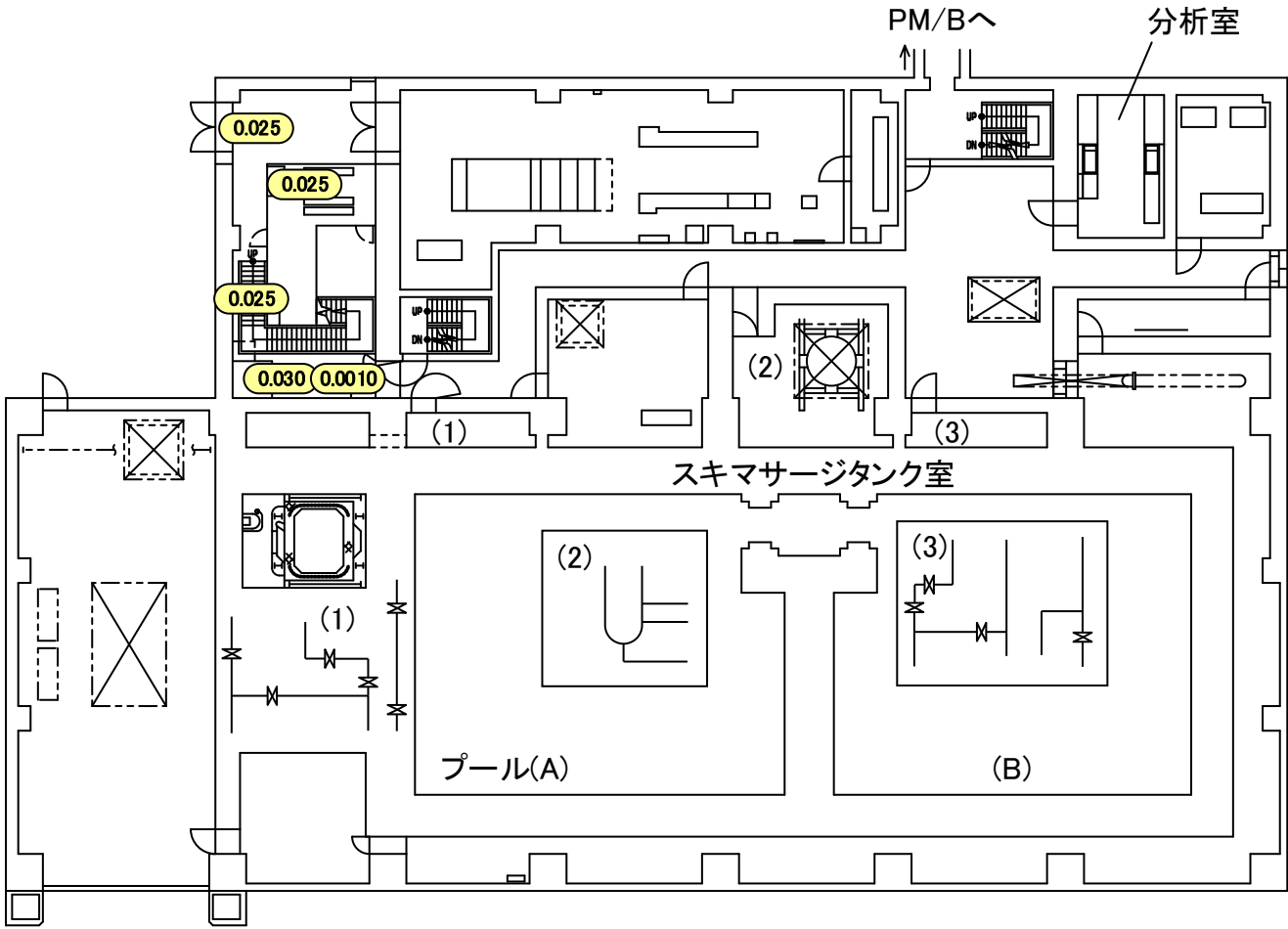


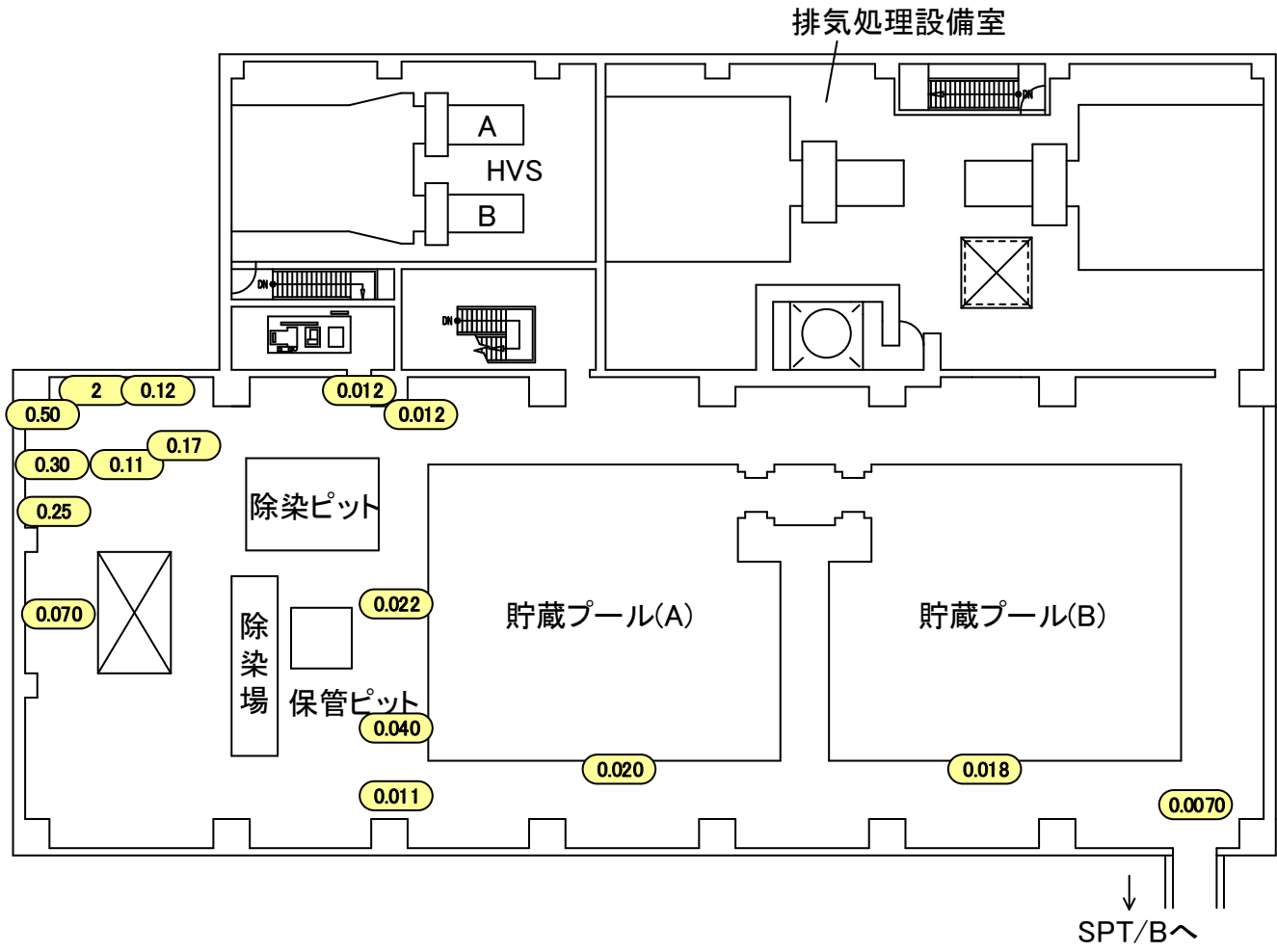


福島第一 原子力発電所	図面名称: 集中環境施設 サイトバンカ建屋 地下1階	〔 単位: mSv/h 〕
-------------	----------------------------	---------------

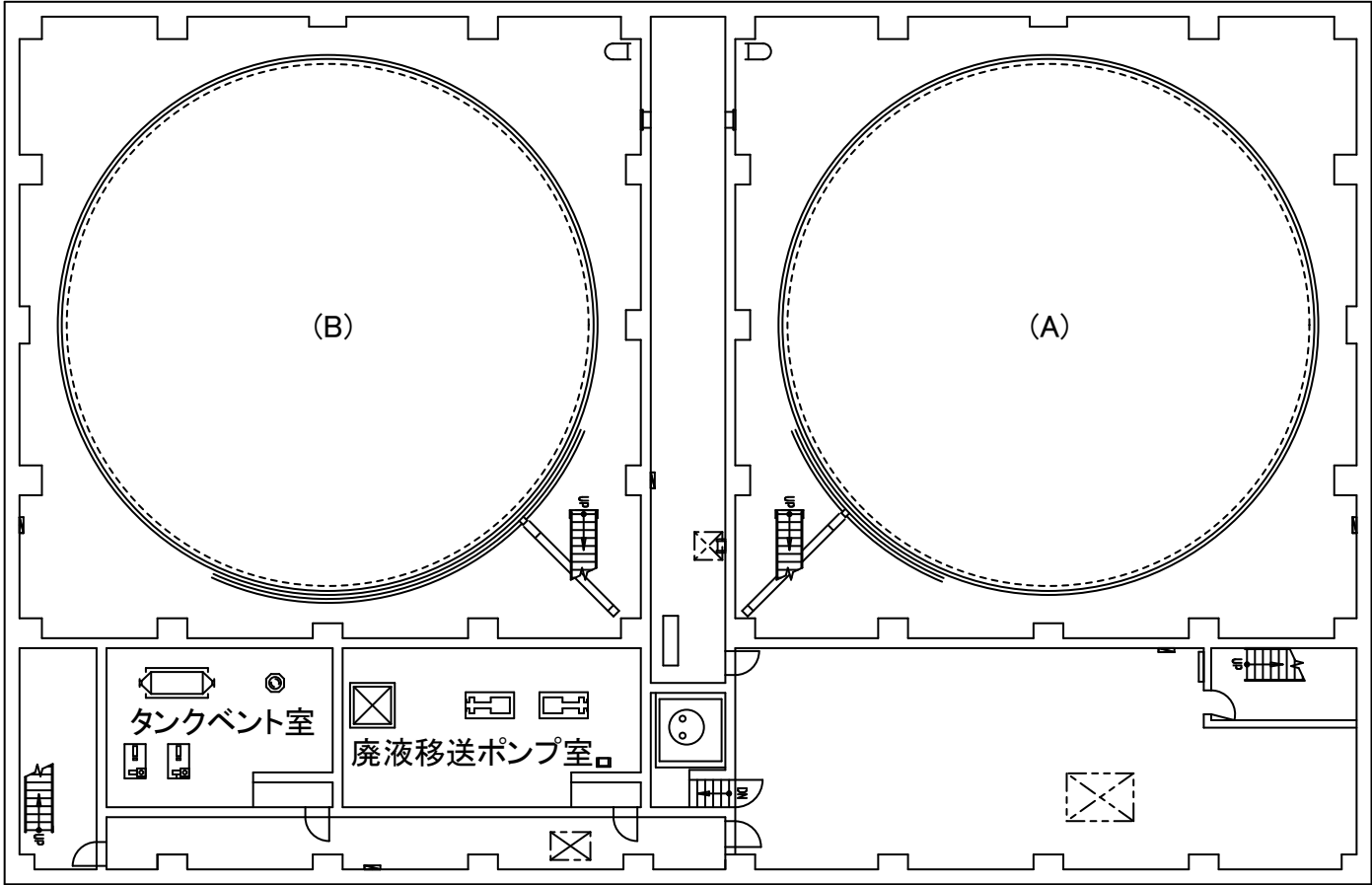


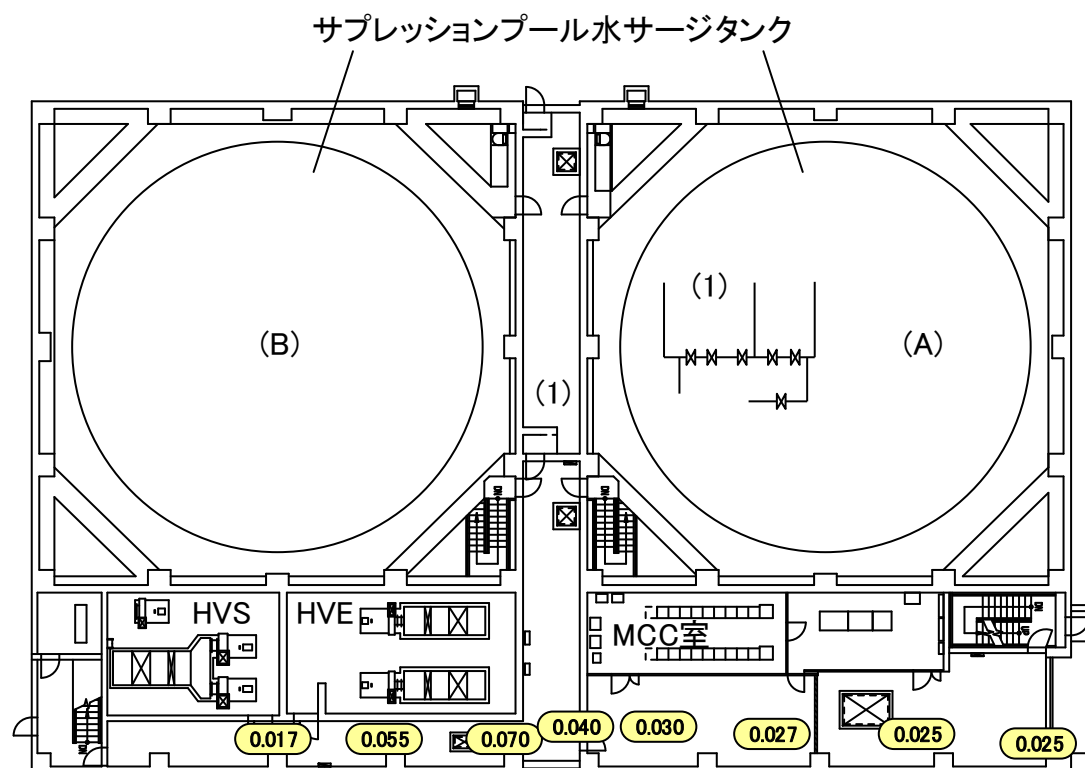
プール水循環ポンプ室

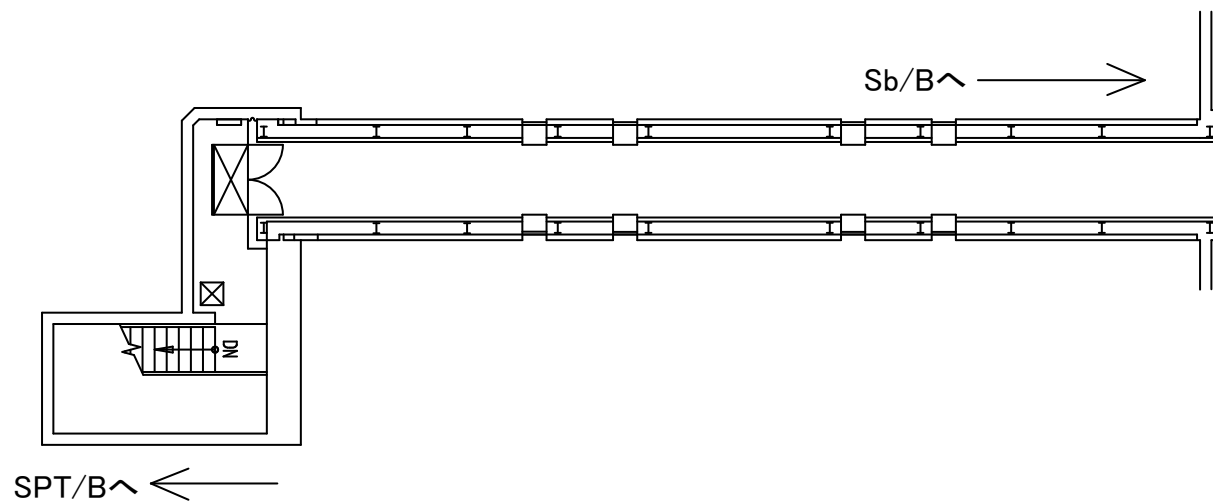




福島第一 原子力発電所	図面名称: 集中環境施設 サプレッションプール水サージタンク 地下1階	[単位: mSv/h]
-------------	--	---------------



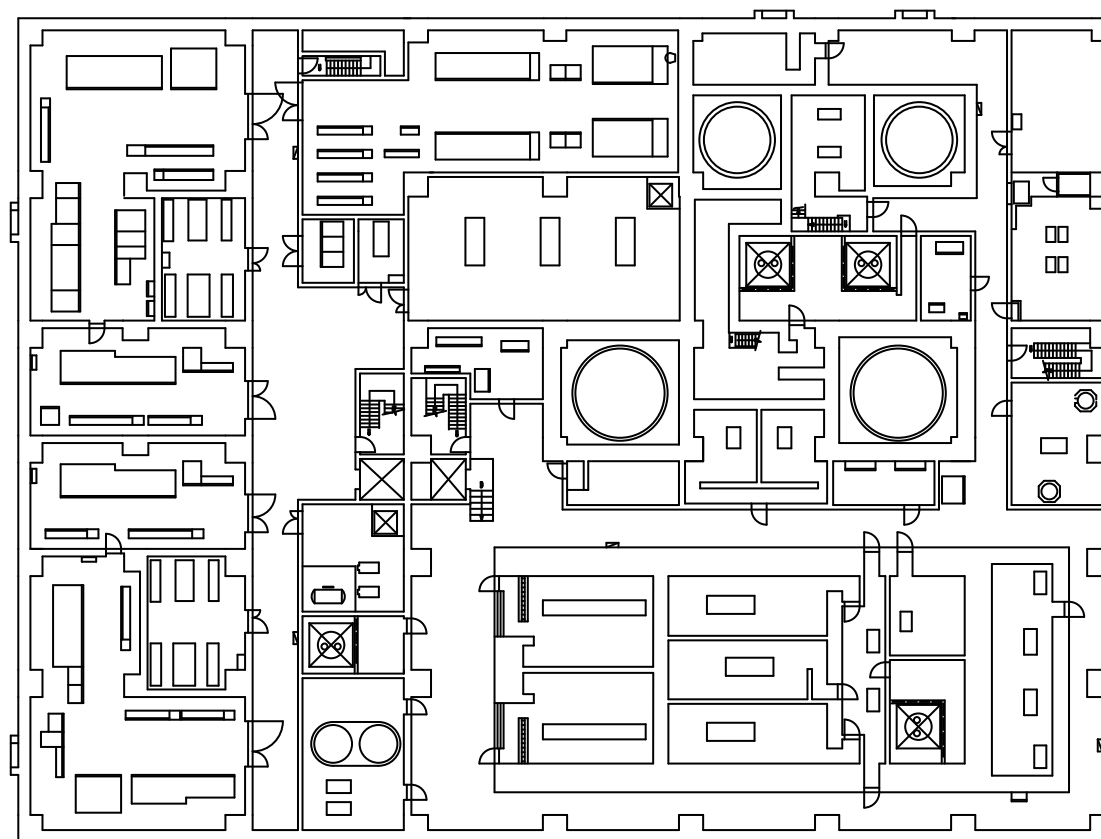




福島第一 原子力発電所

図面名称: 集中環境施設 運用補助共用施設 地下1階

[単位: mSv/h]

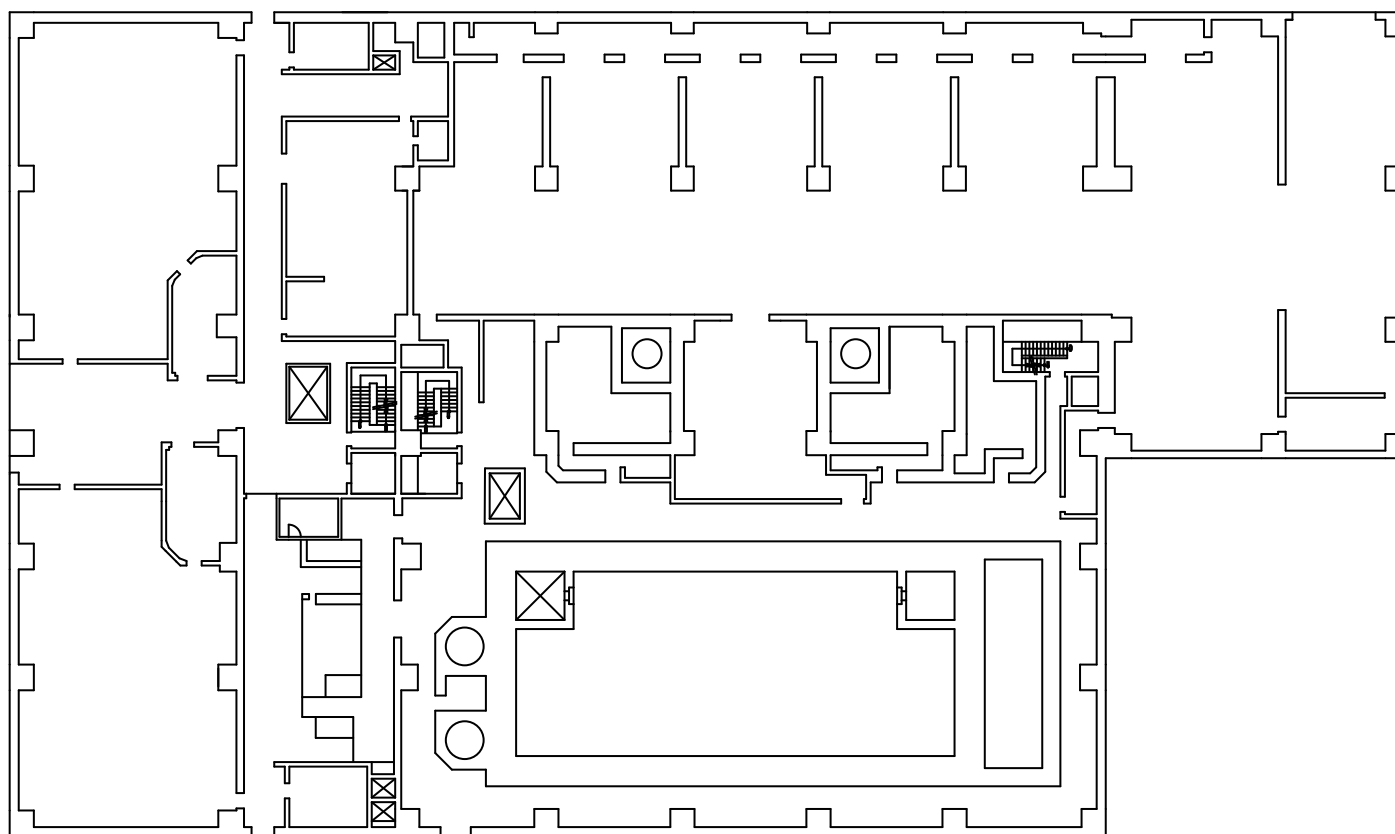


福島第一 原子力発電所

図面名称:

集中環境施設 運用補助共用施設 1階

[単位: mSv/h]



福島第一 原子力発電所

図面名称:

集中環境施設 運用補助共用施設 2階

[単位: mSv/h]

