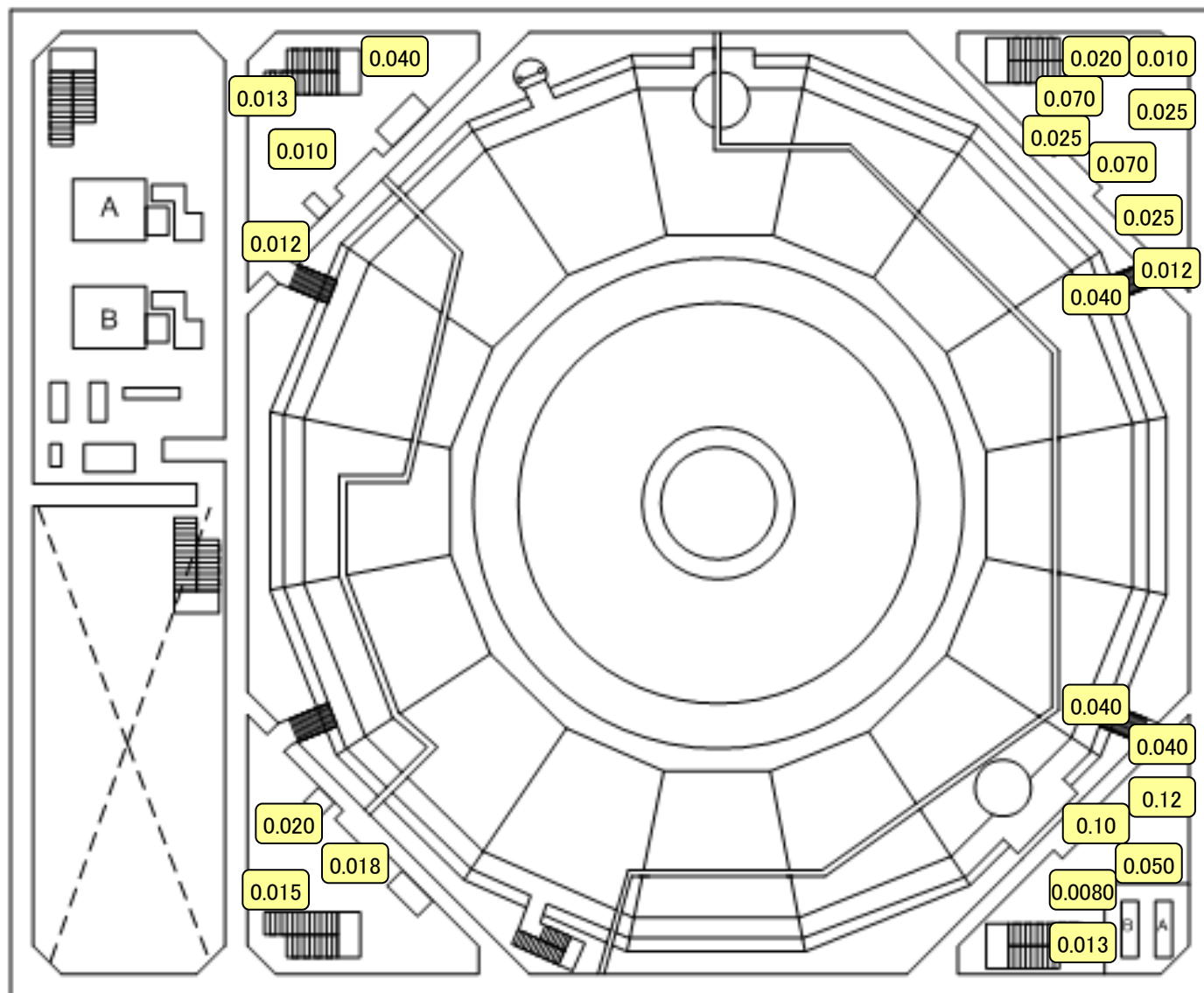


< 参考資料 >
平成27年5月8日
東京電力株式会社

建屋内の空間線量率について

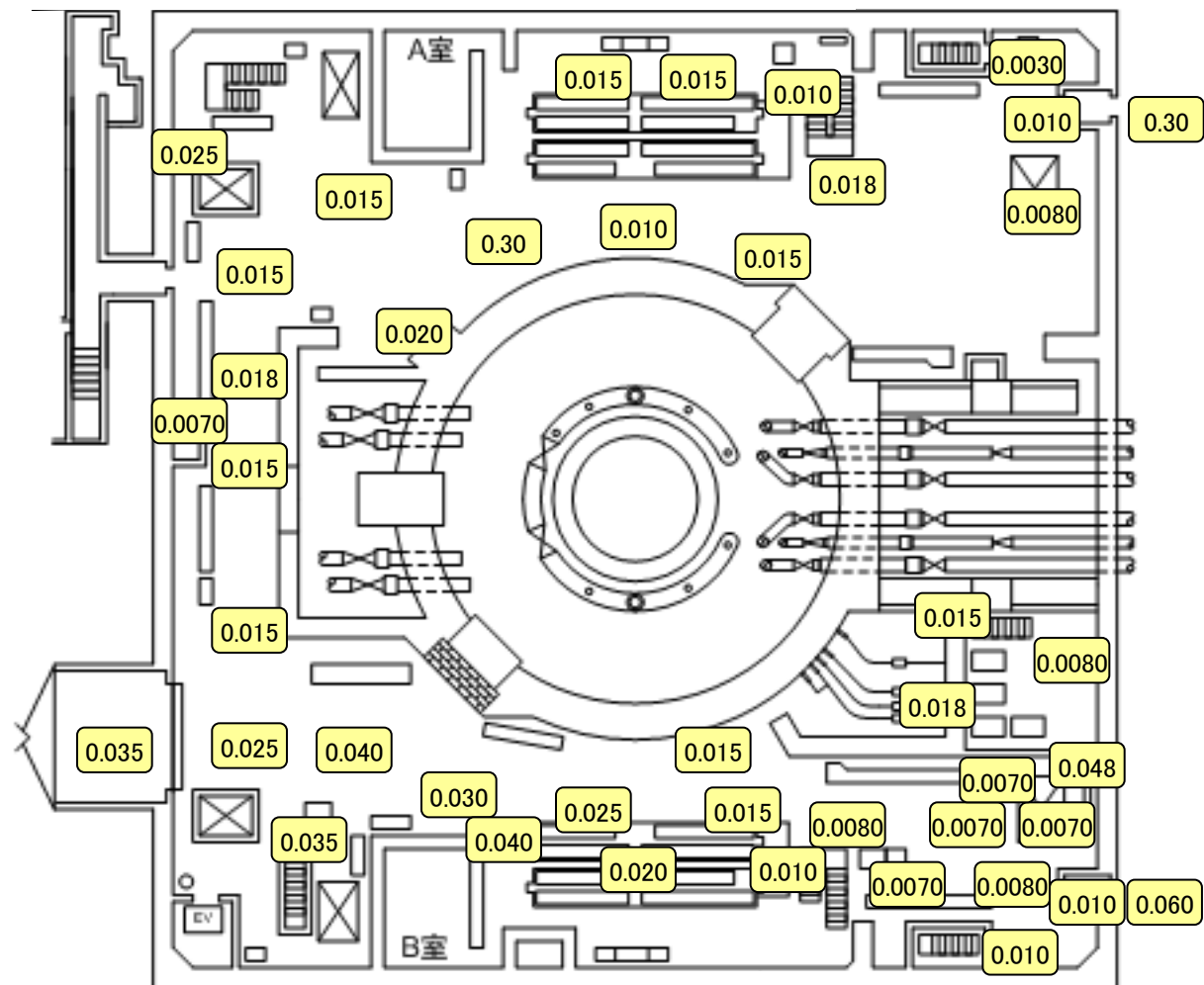
データ採取期間

- ・ 4号機 : 2014年2月16日 ~ 2015年3月31日



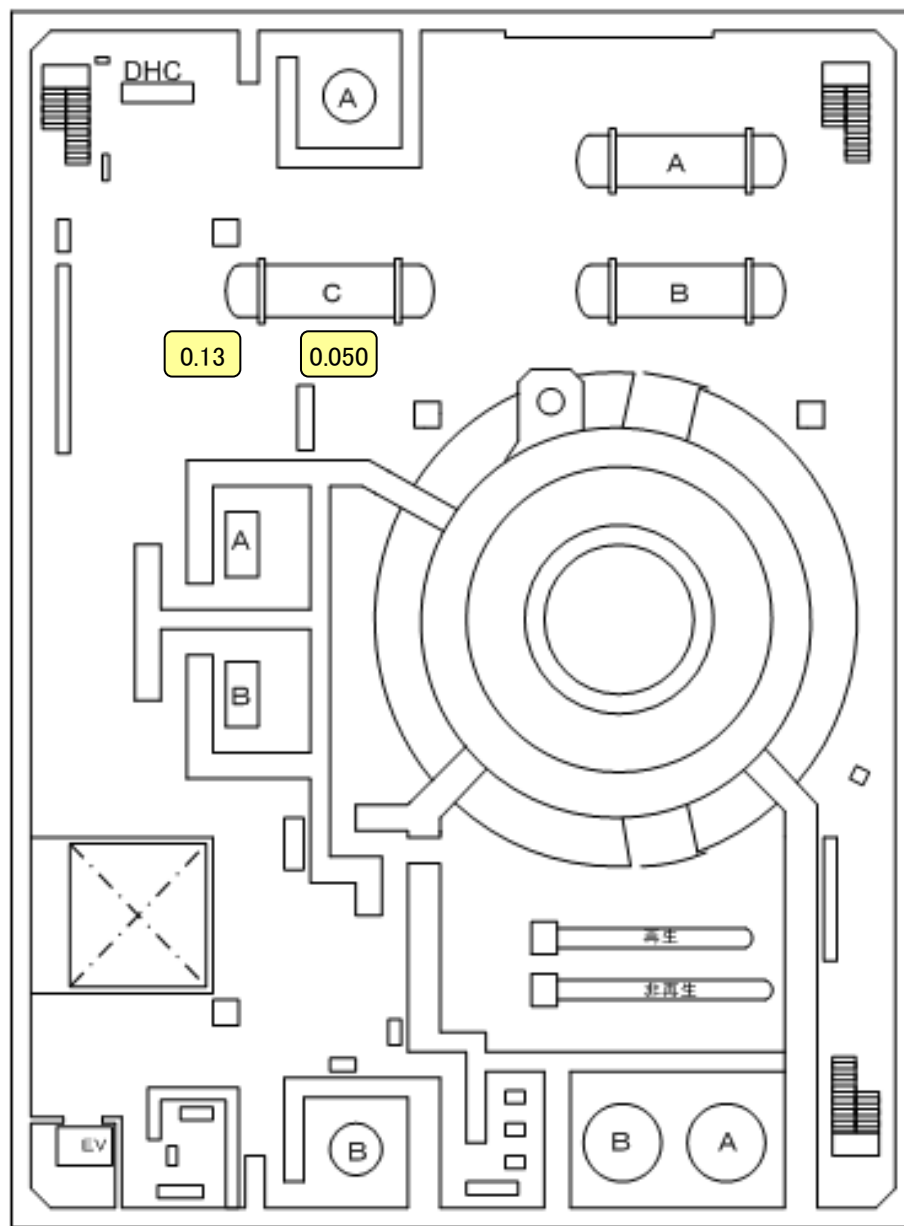
单位：mSv/h

4号機 原子炉建屋 中地下階



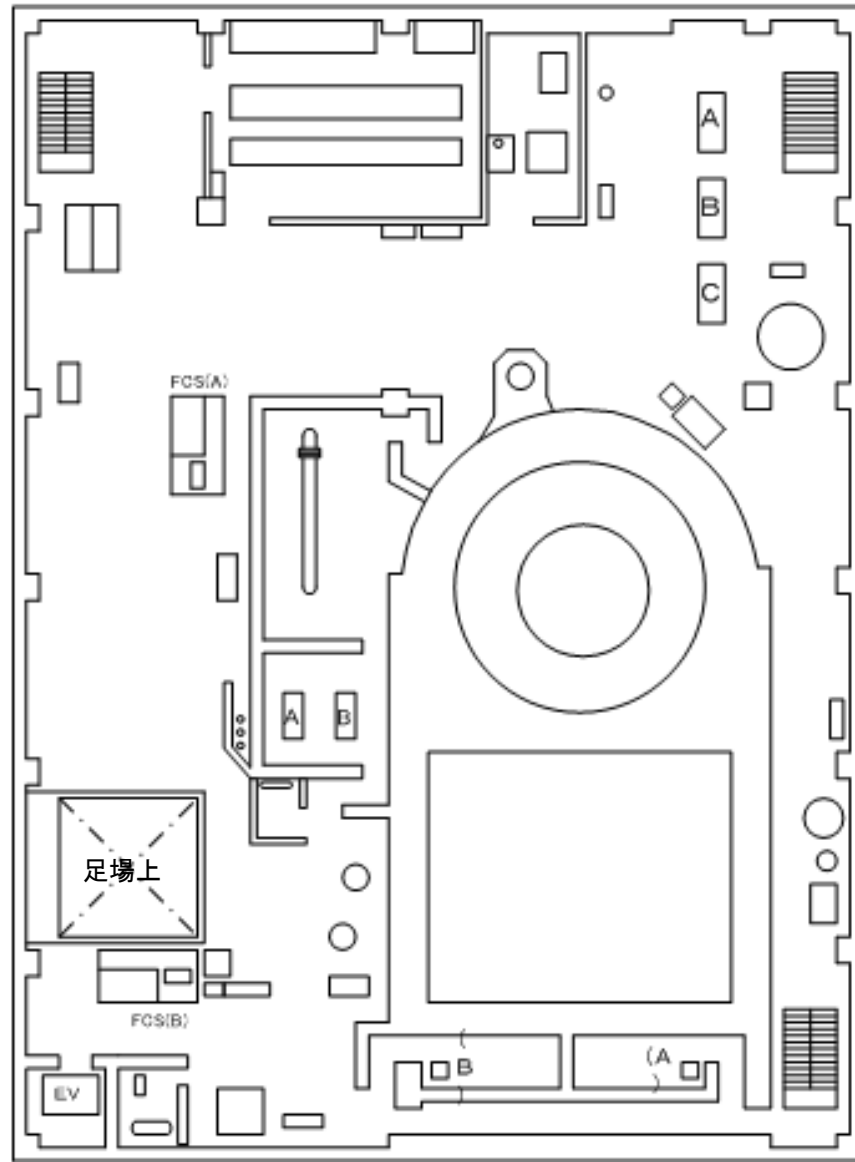
单位：mSv/h

4号機 原子炉建屋 1階



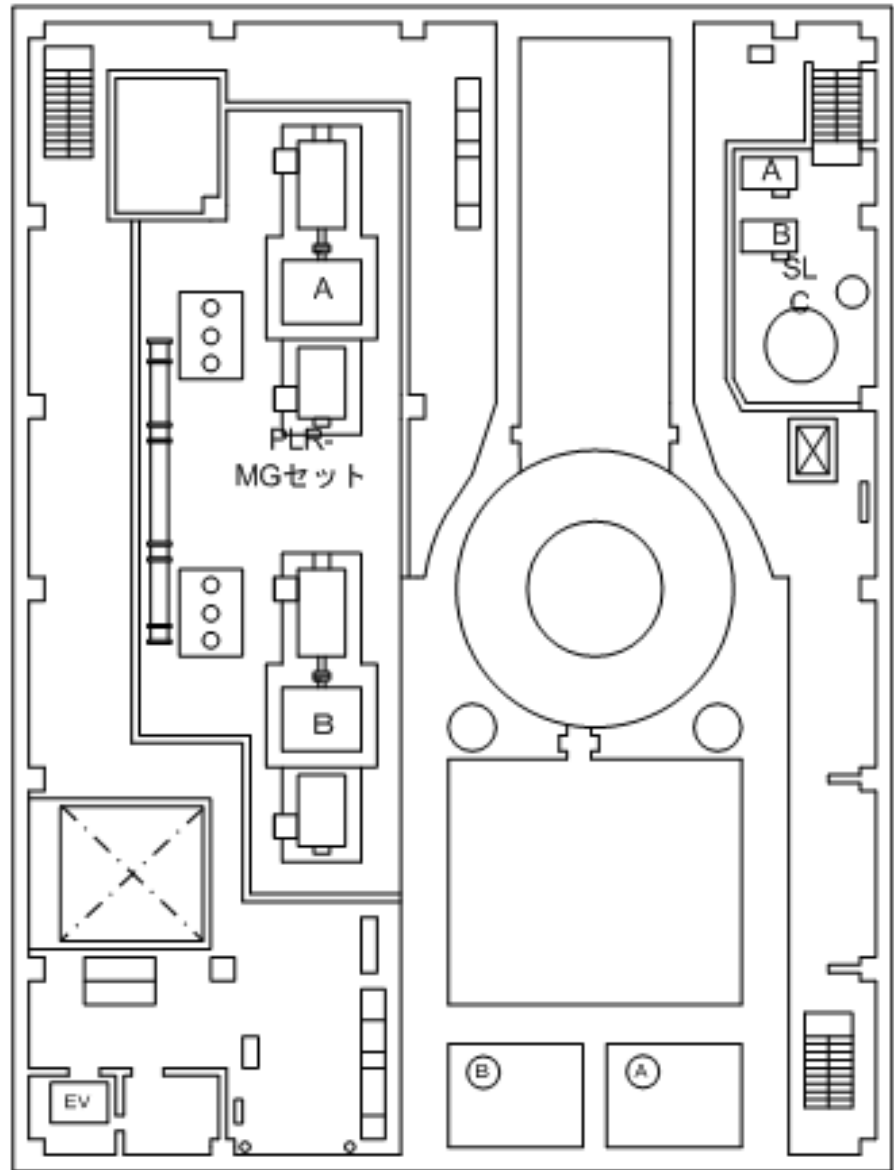
単位：mSv/h

4号機 原子炉建屋 2階



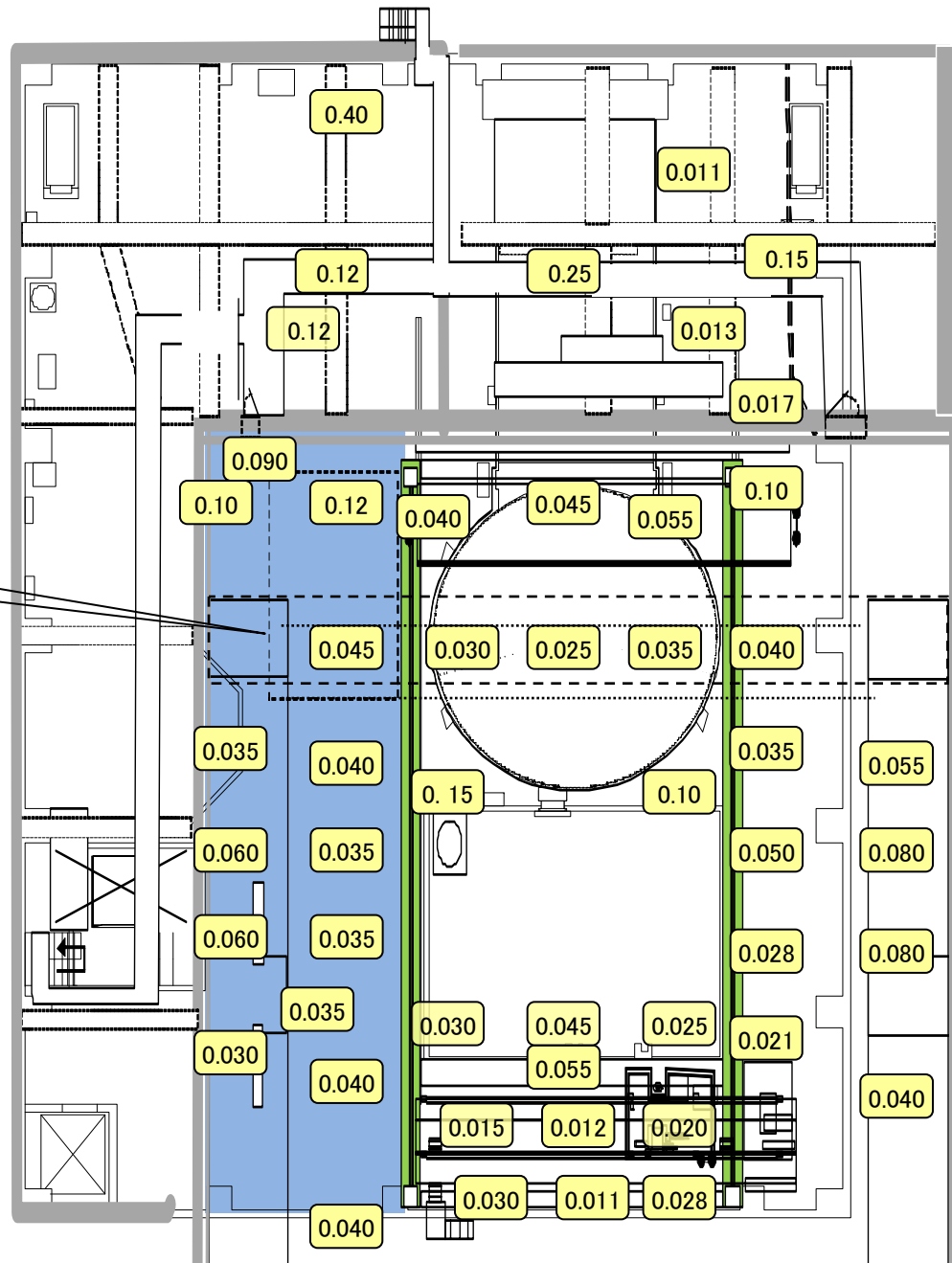
単位：mSv/h

4号機 原子炉建屋 3階

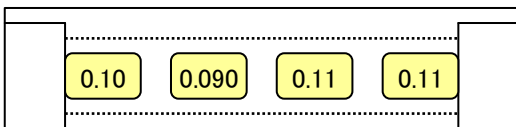


単位：mSv/h

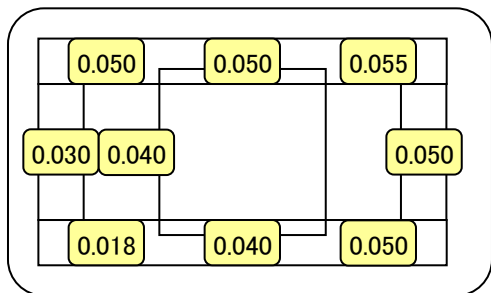
4号機 原子炉建屋 4階



天井クレーン ランウェイ(赤点線)

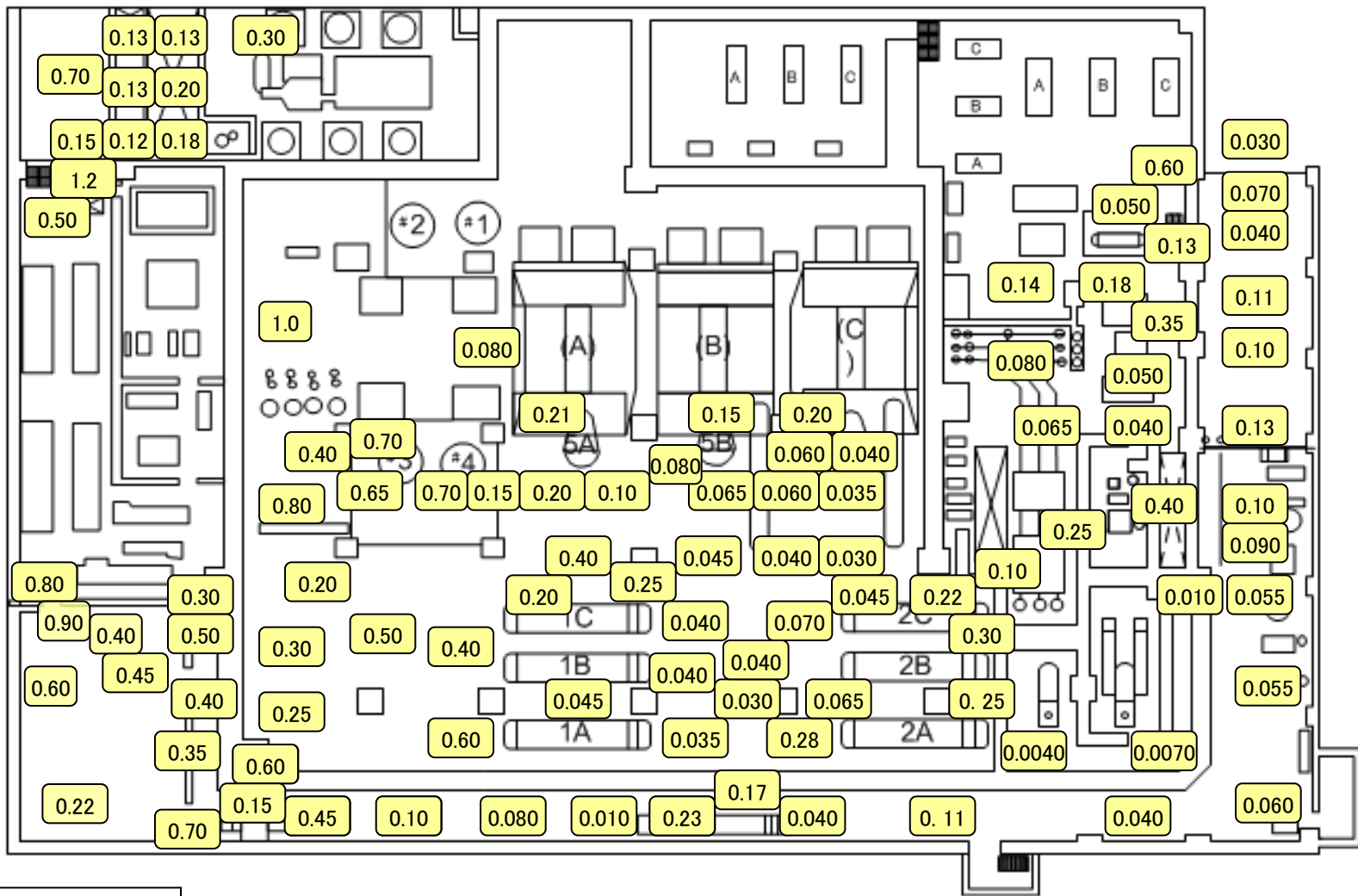


天井クレーン(待機位置の空間線量率)



単位：mSv/h

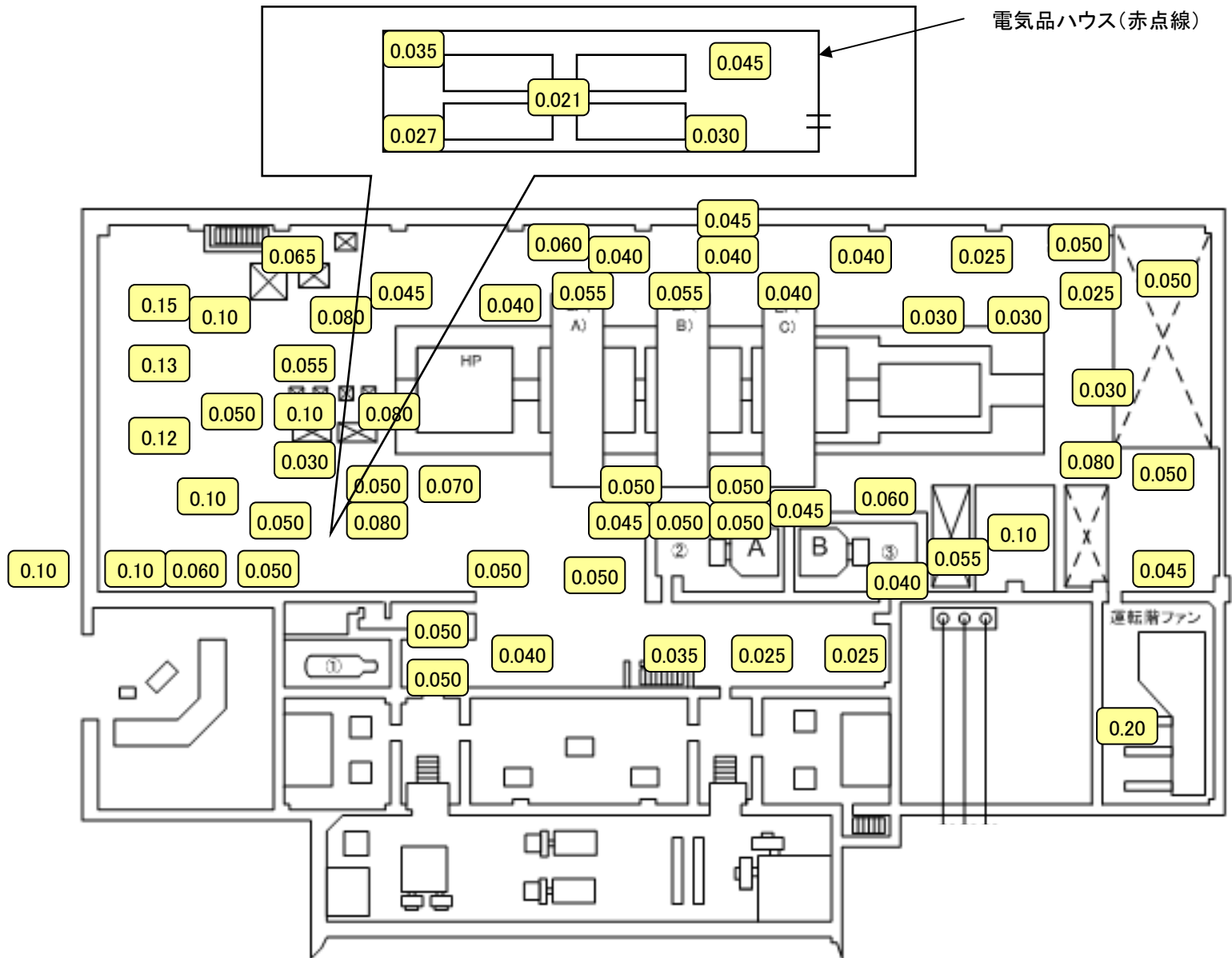
4号機 原子炉建屋 5階



単位：mSv/h

4号機 タービン建屋 1階

電気品ハウス(赤点線)

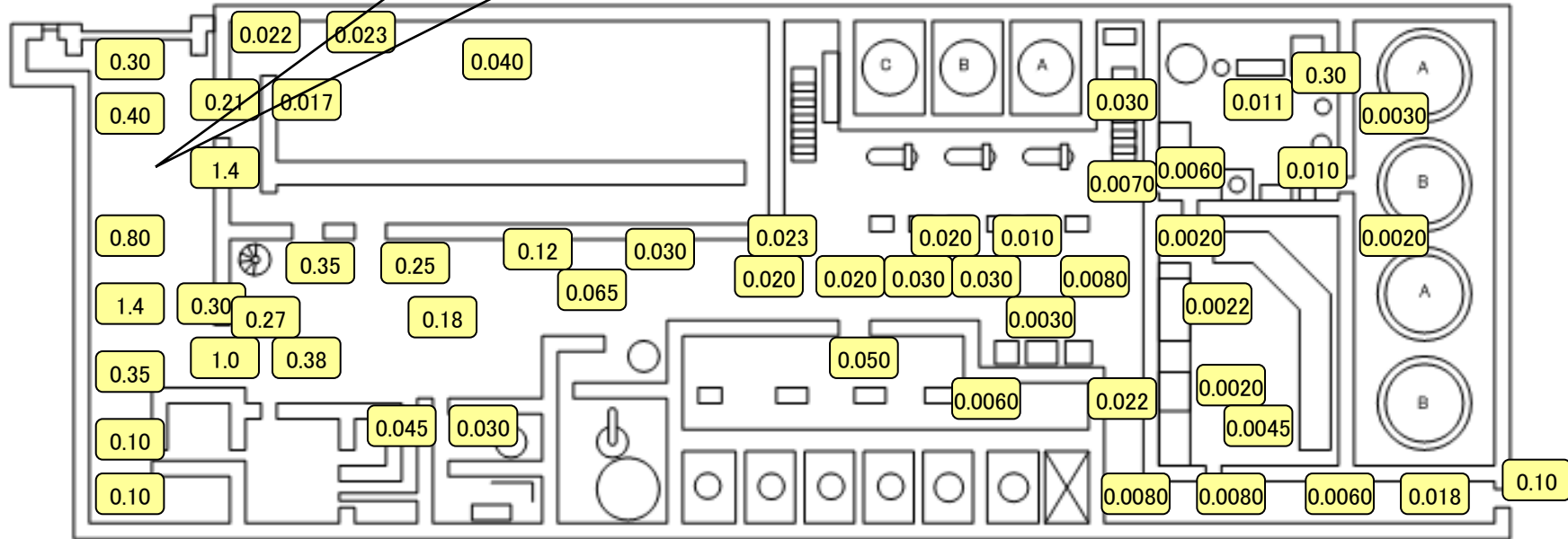
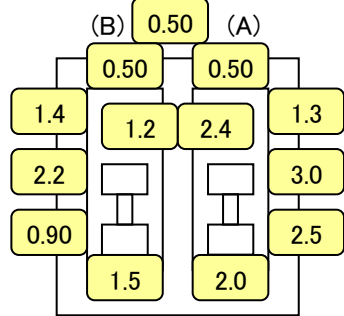


単位：mSv/h

4号機 タービン建屋 2階

4号機 使用済燃料プール循環冷却装置

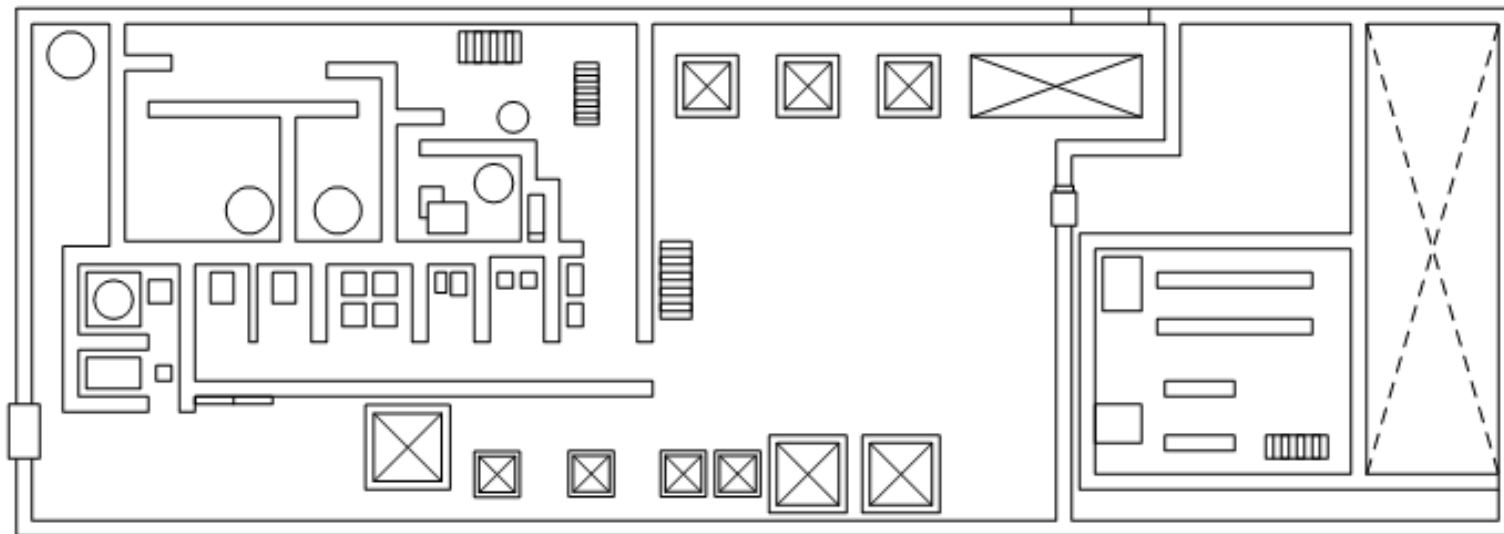
(一次系ポンプ、モーターユニット)



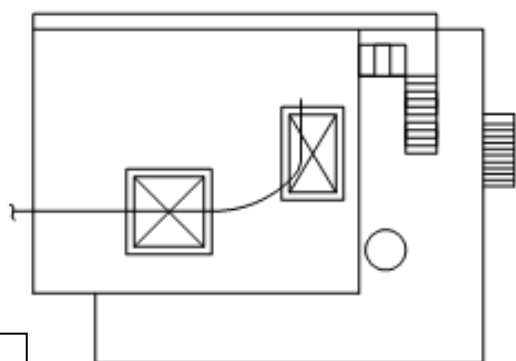
単位：mSv/h

4号機 廃棄物処理建屋 1階

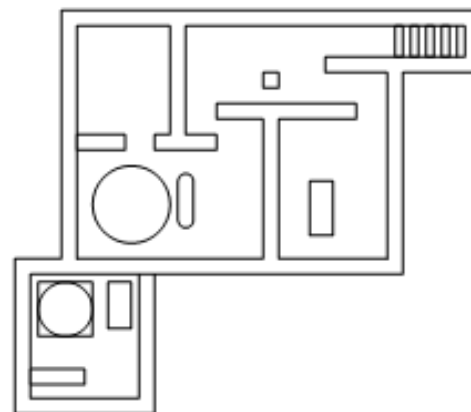
2階



4階



3階



単位：mSv/h

4号機 廃棄物処理建屋 4階, 3階, 2階