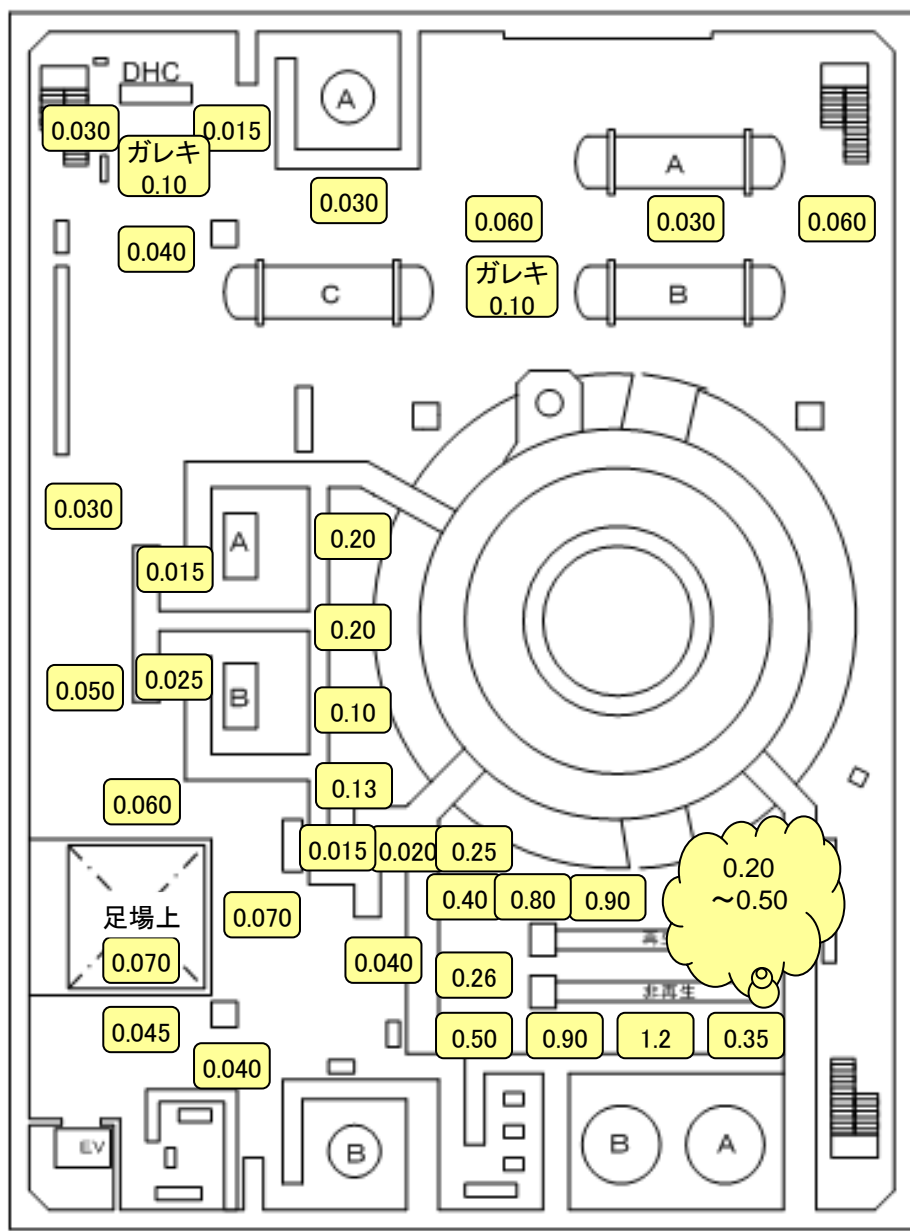


< 参考資料 >
平成26年3月27日
東京電力株式会社

建屋内の空間線量率について

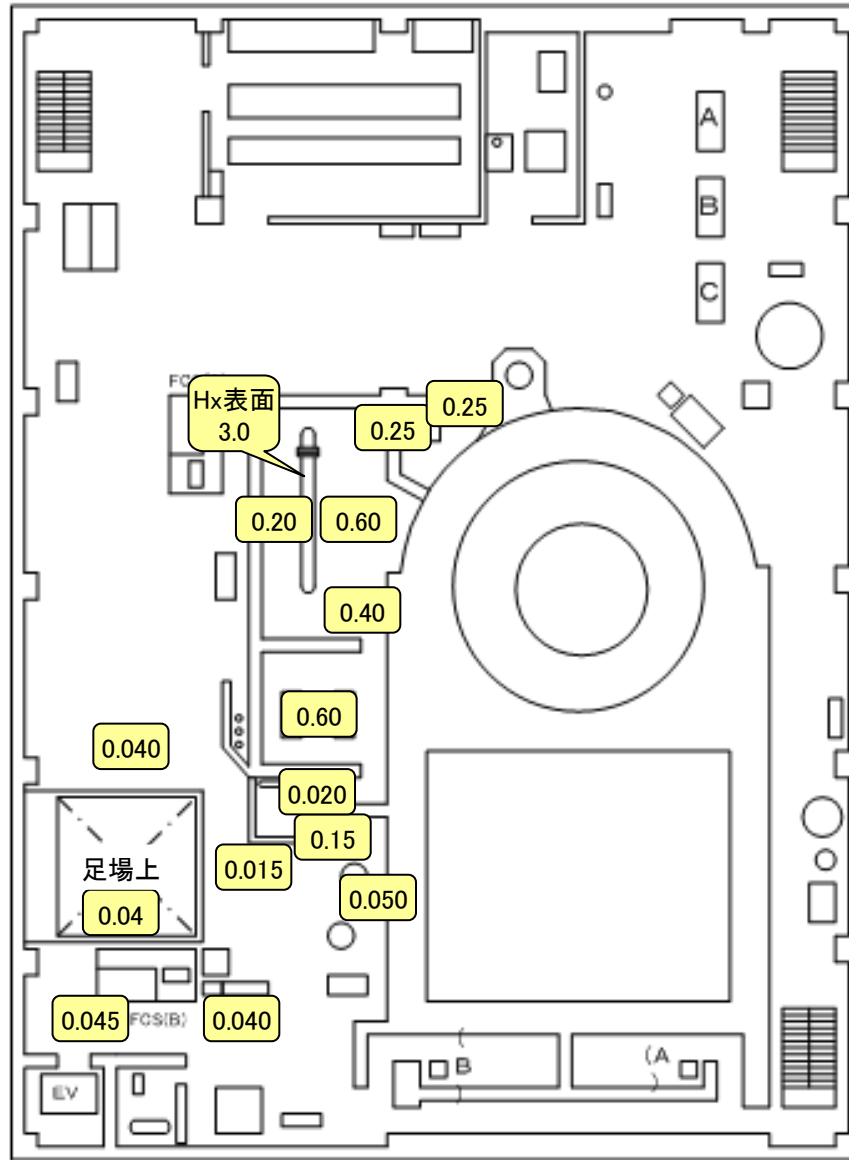
データ採取期間

- ・ 4号機：平成23年3月～平成26年2月(2/15)



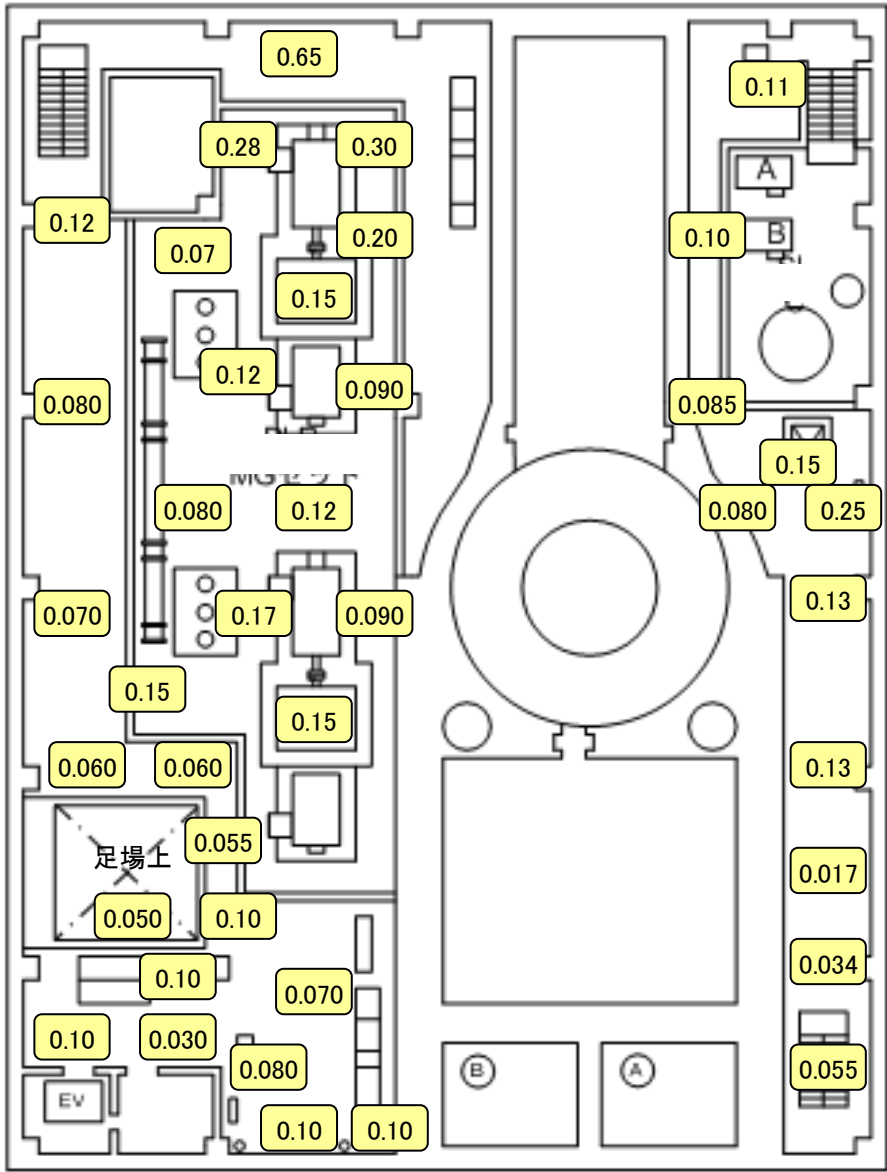
単位:mSv/h

4号機原子炉建屋 2階



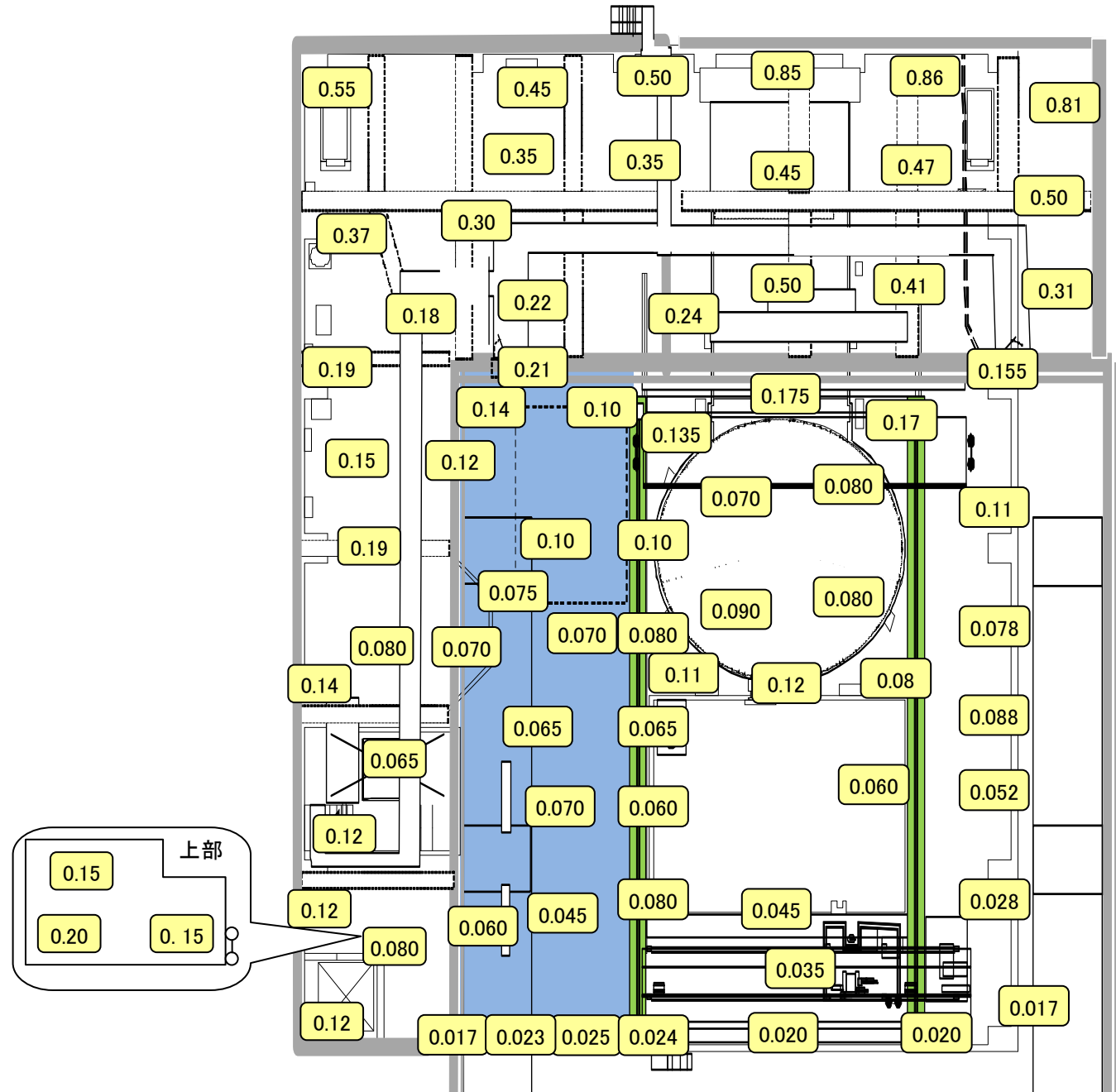
単位:mSv/h

4号機原子炉建屋 3階



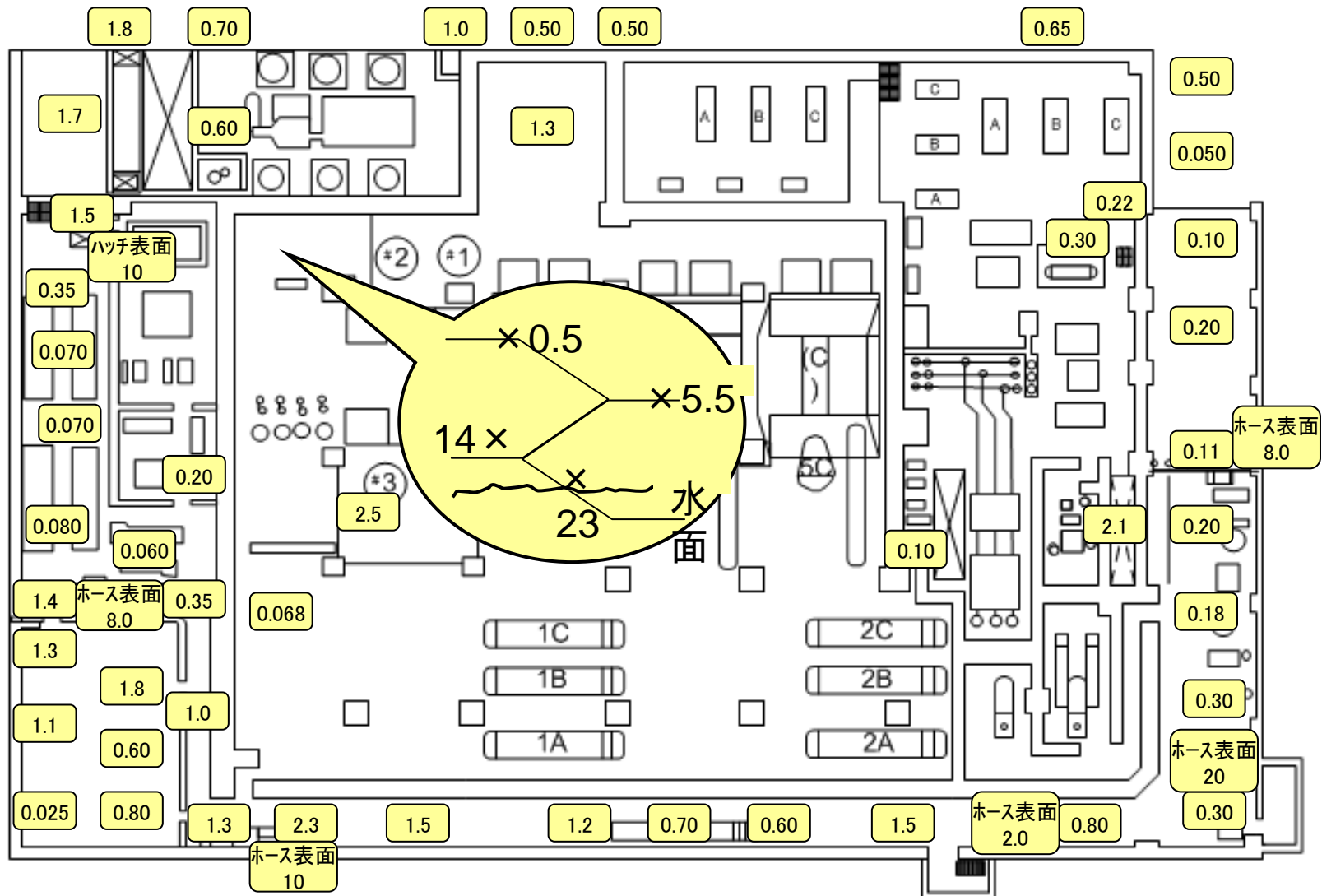
単位:mSv/h

4号機原子炉建屋 4階



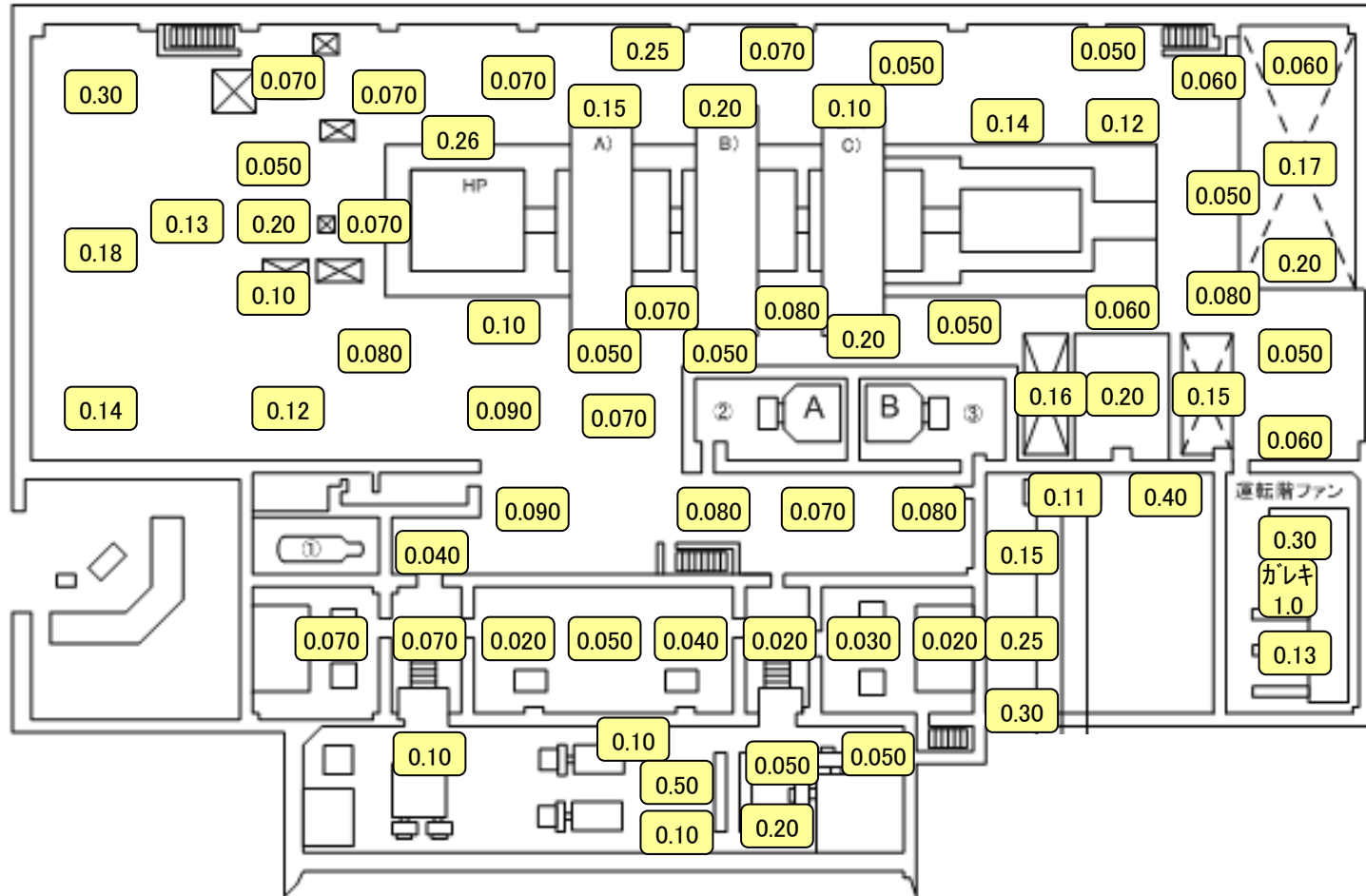
単位:mSv/h

4号機 原子炉建屋 5階



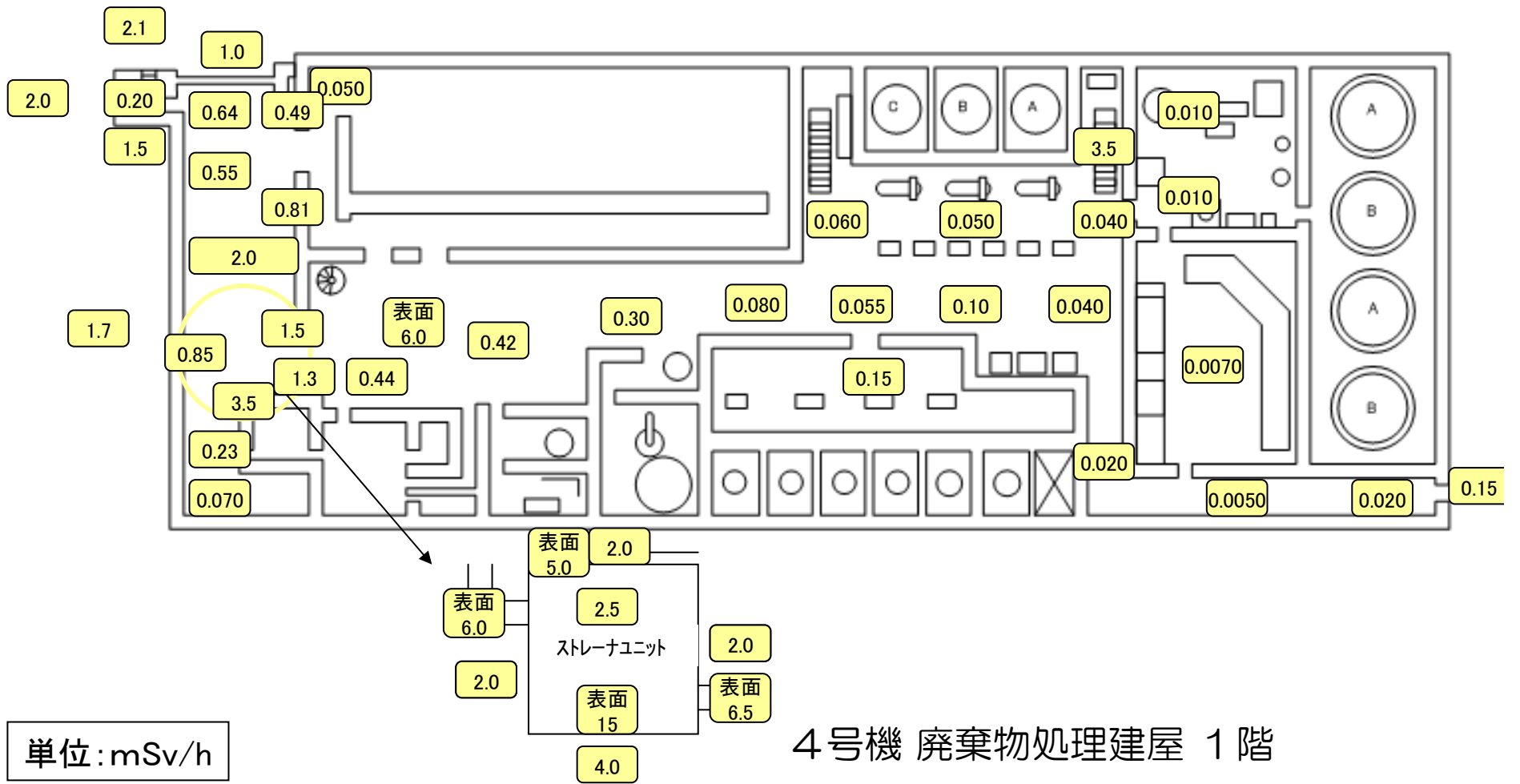
単位:mSv/h

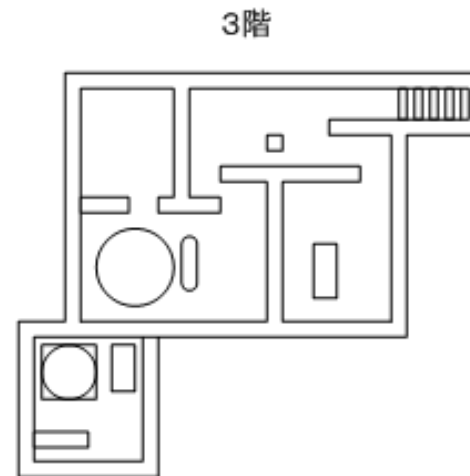
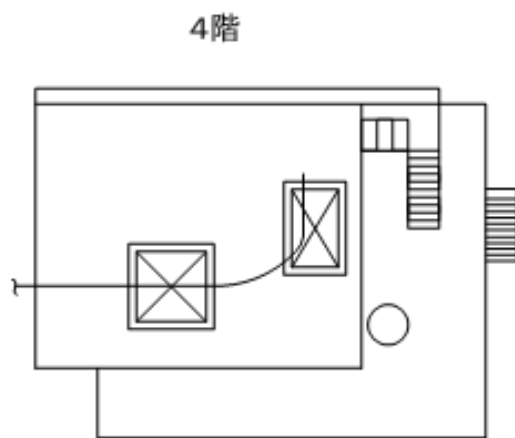
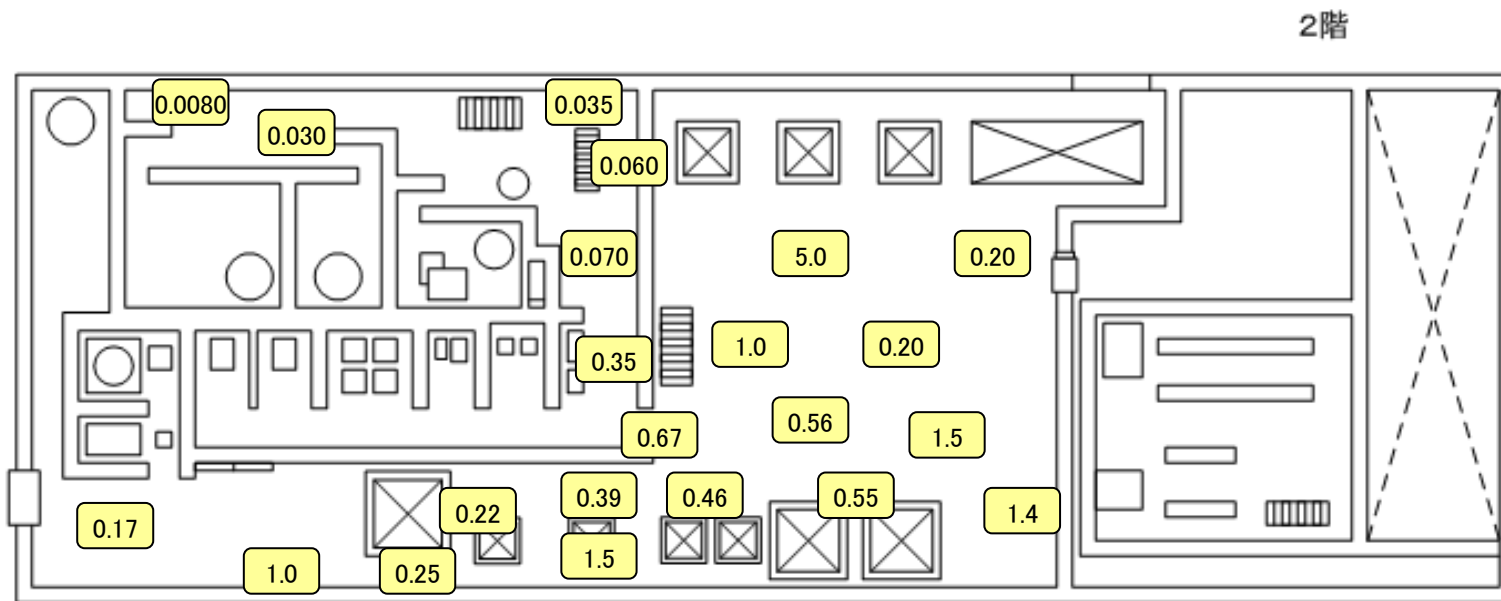
4号機 タービン建屋 1階



単位:mSv/h

4号機 タービン建屋 2階





単位:mSv/h

4号機 廃棄物処理建屋 4階, 3階, 2階