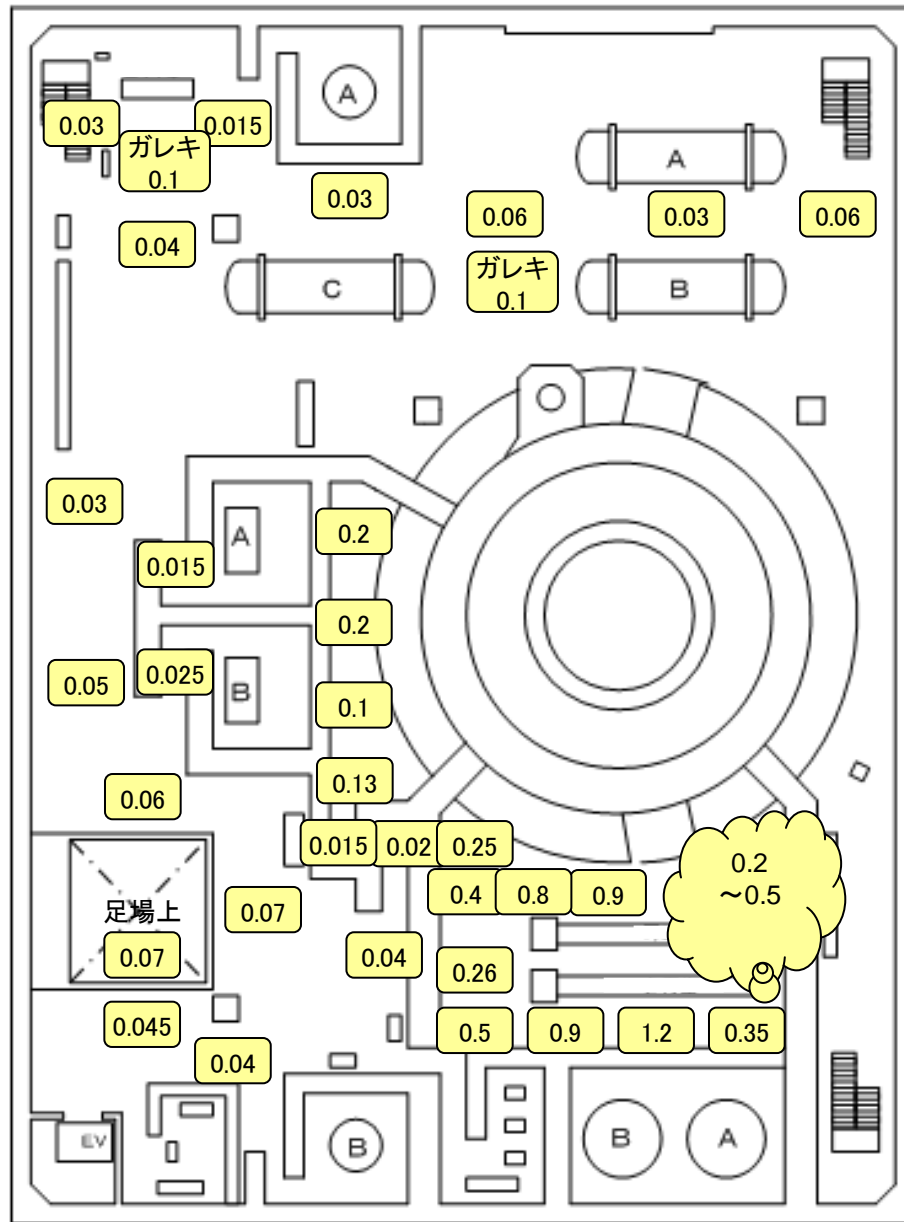


< 参考資料 >
平成25年3月22日
東京電力株式会社

建屋内の空間線量率について

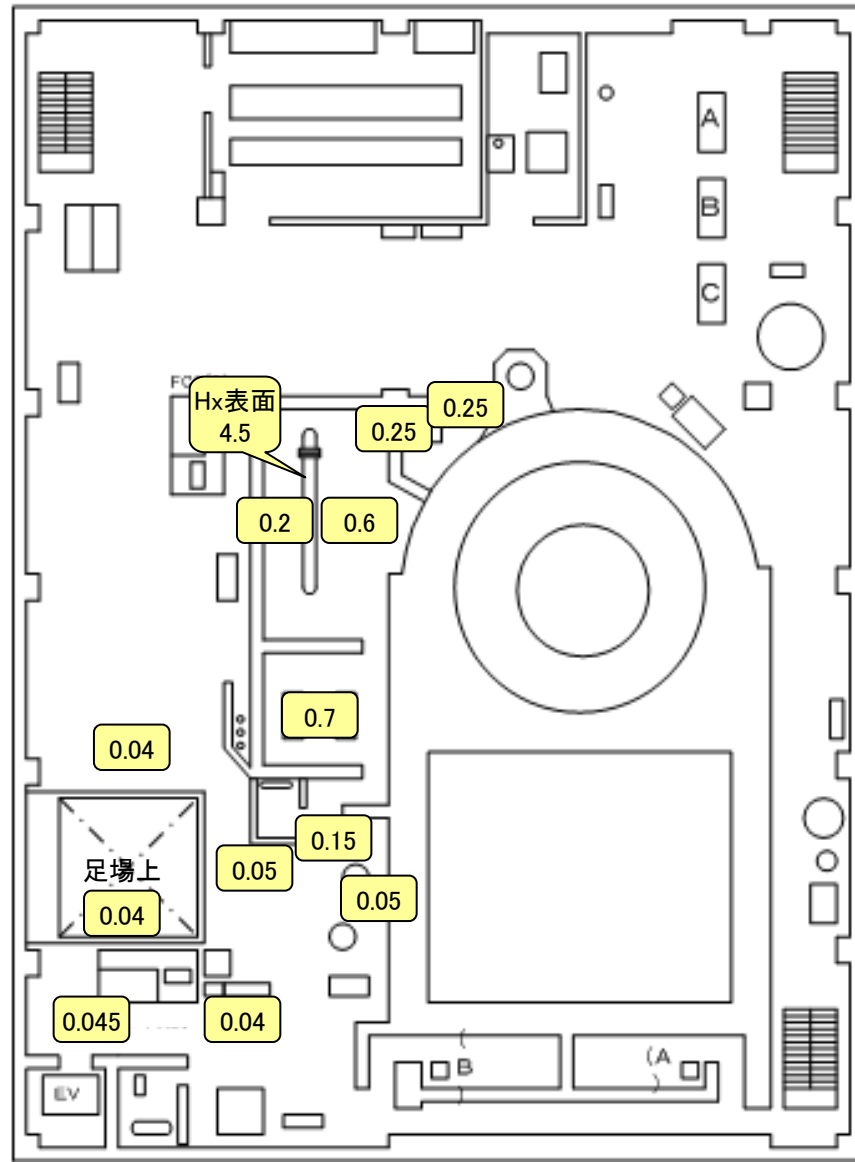
データ採取期間

- ・ 4号機：平成23年3月(3/31)～平成25年2月(2/18)



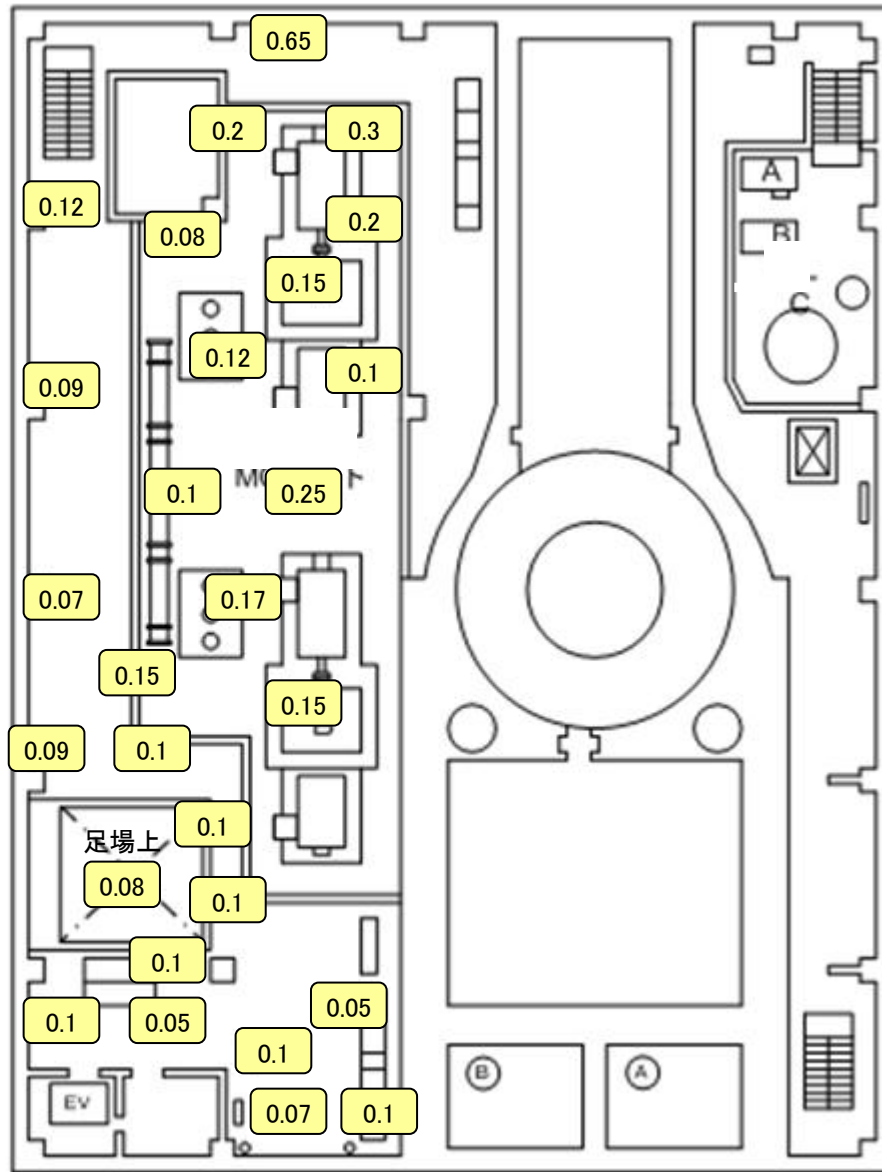
単位:mSv/h

4号機 原子炉建屋 2階



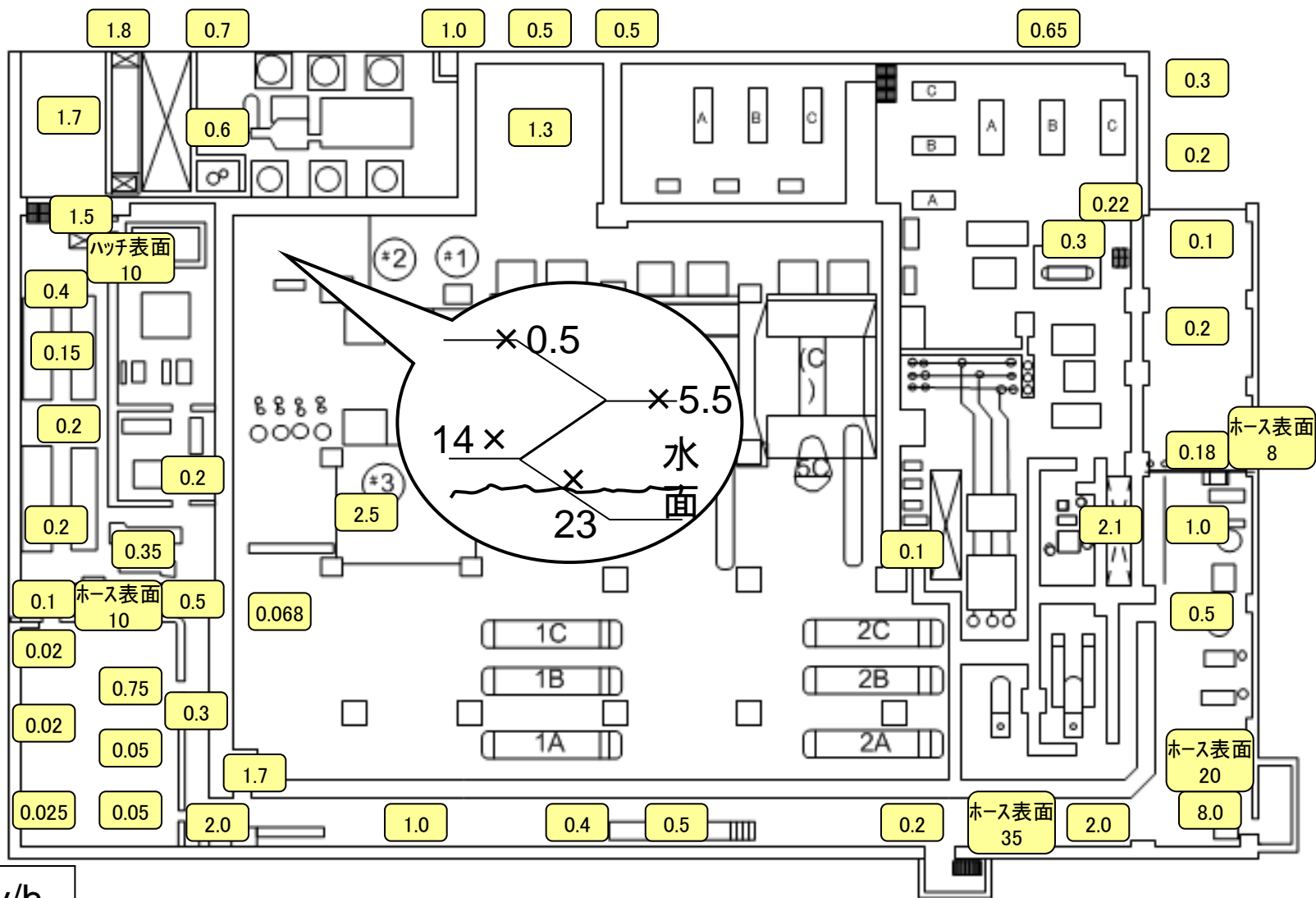
単位:mSv/h

4号機 原子炉建屋 3階



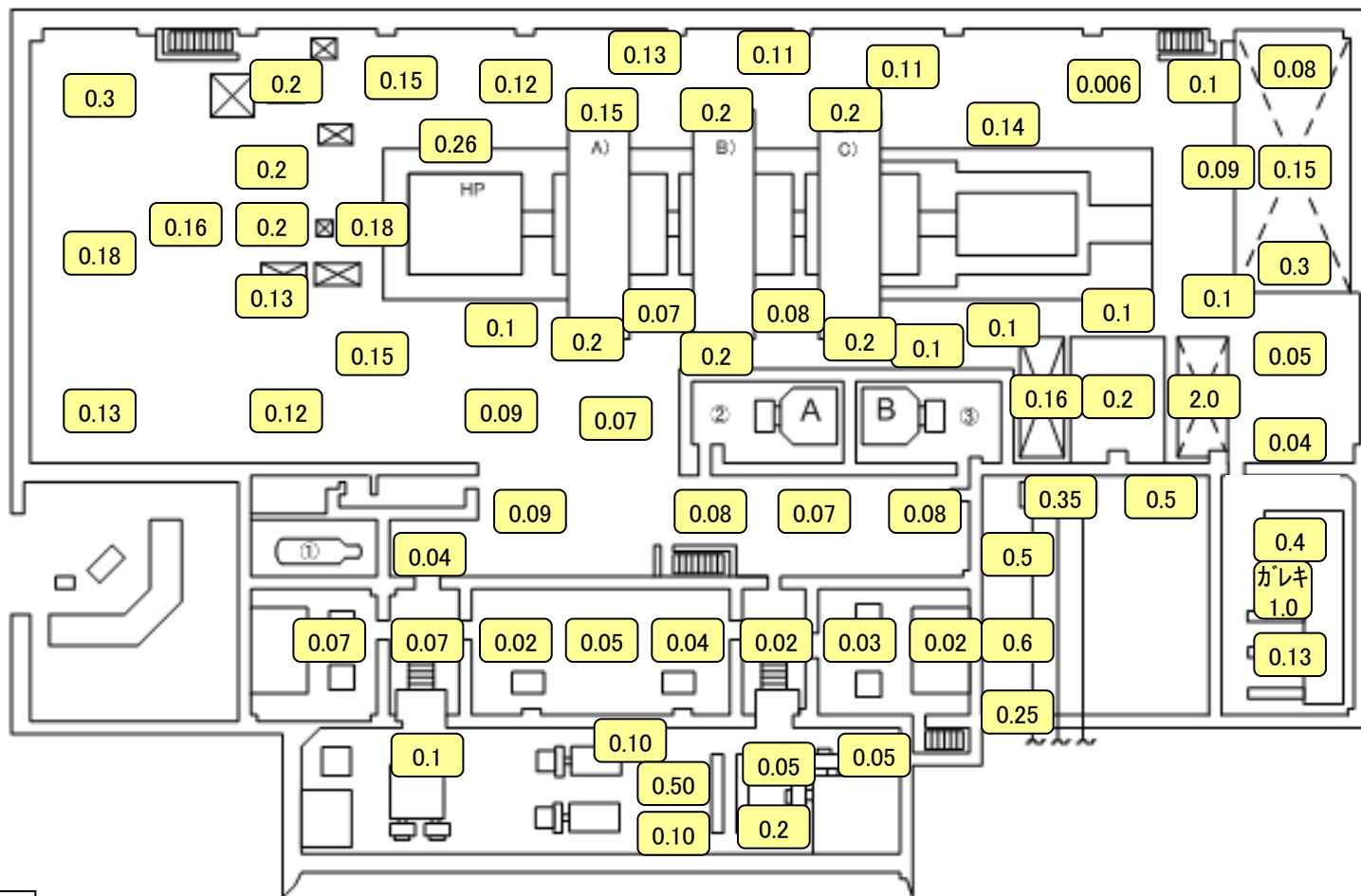
単位:mSv/h

4号機 原子炉建屋 4階



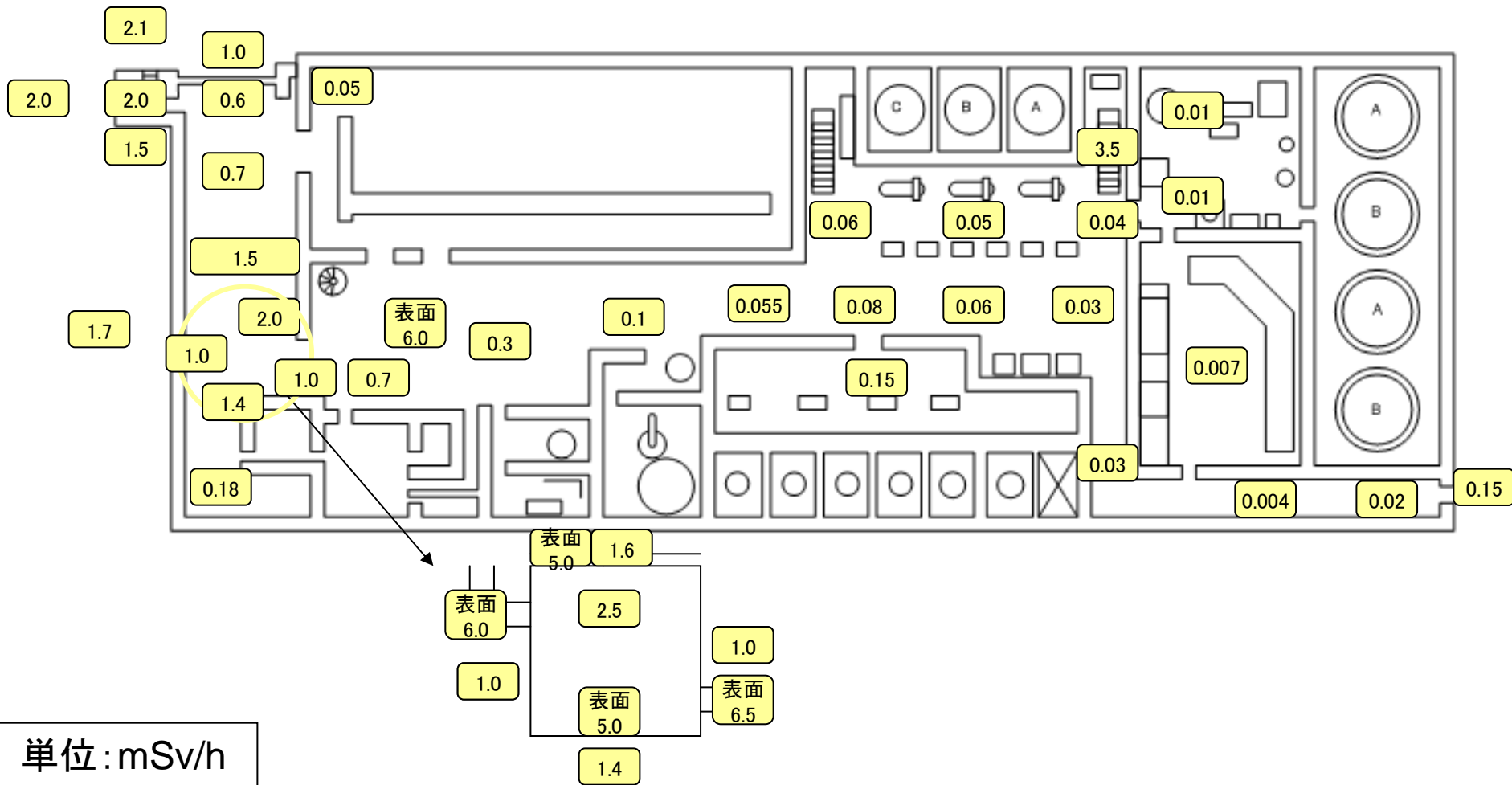
単位:mSv/h

4号機 タービン建屋 1階



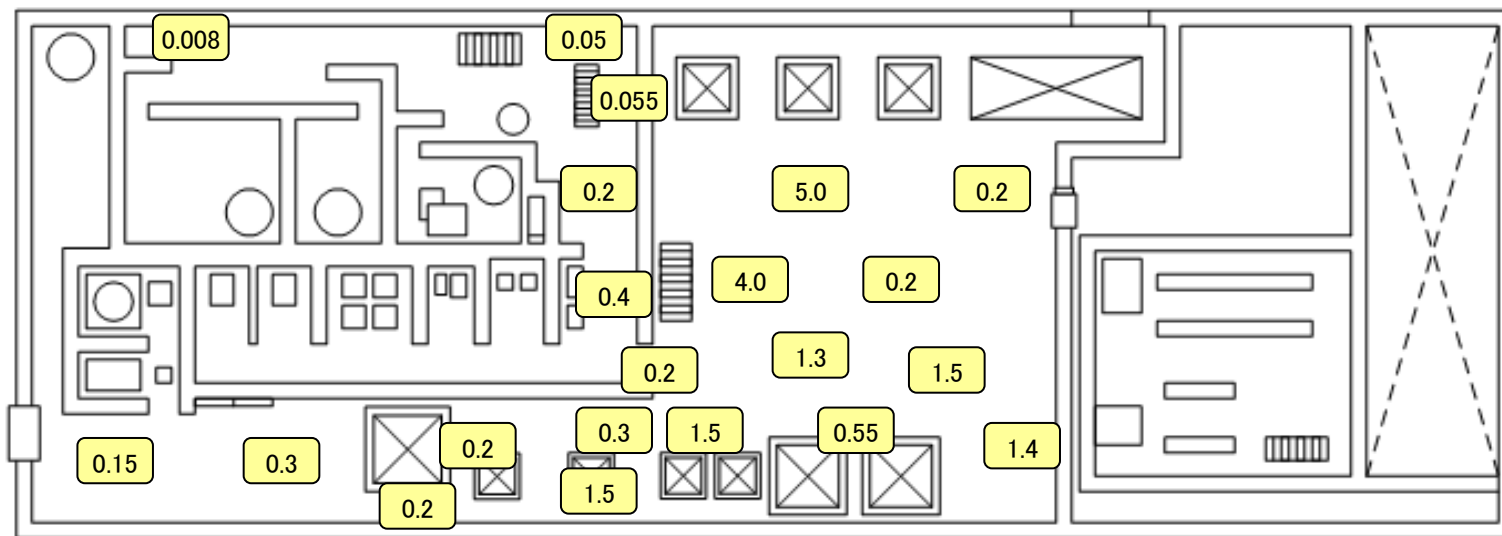
単位: mSv/h

4号機 タービン建屋 2階

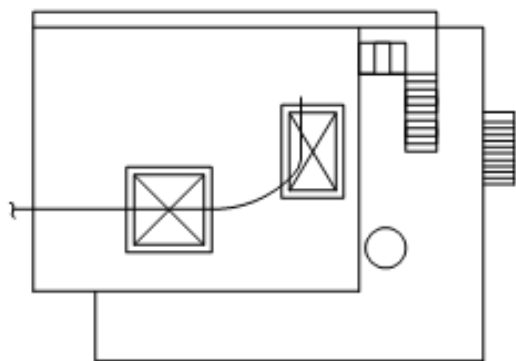


4号機 廃棄物処理建屋 1階

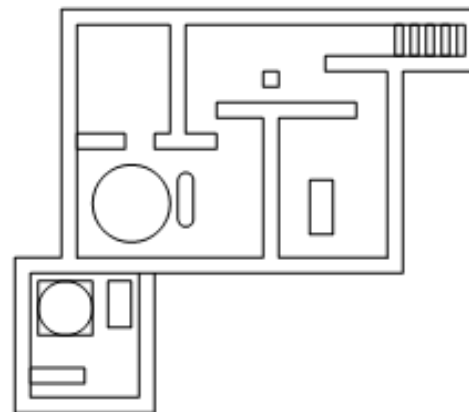
2階



4階



3階



単位:mSv/h

4号機 廃棄物処理建屋 4階, 3階, 2階