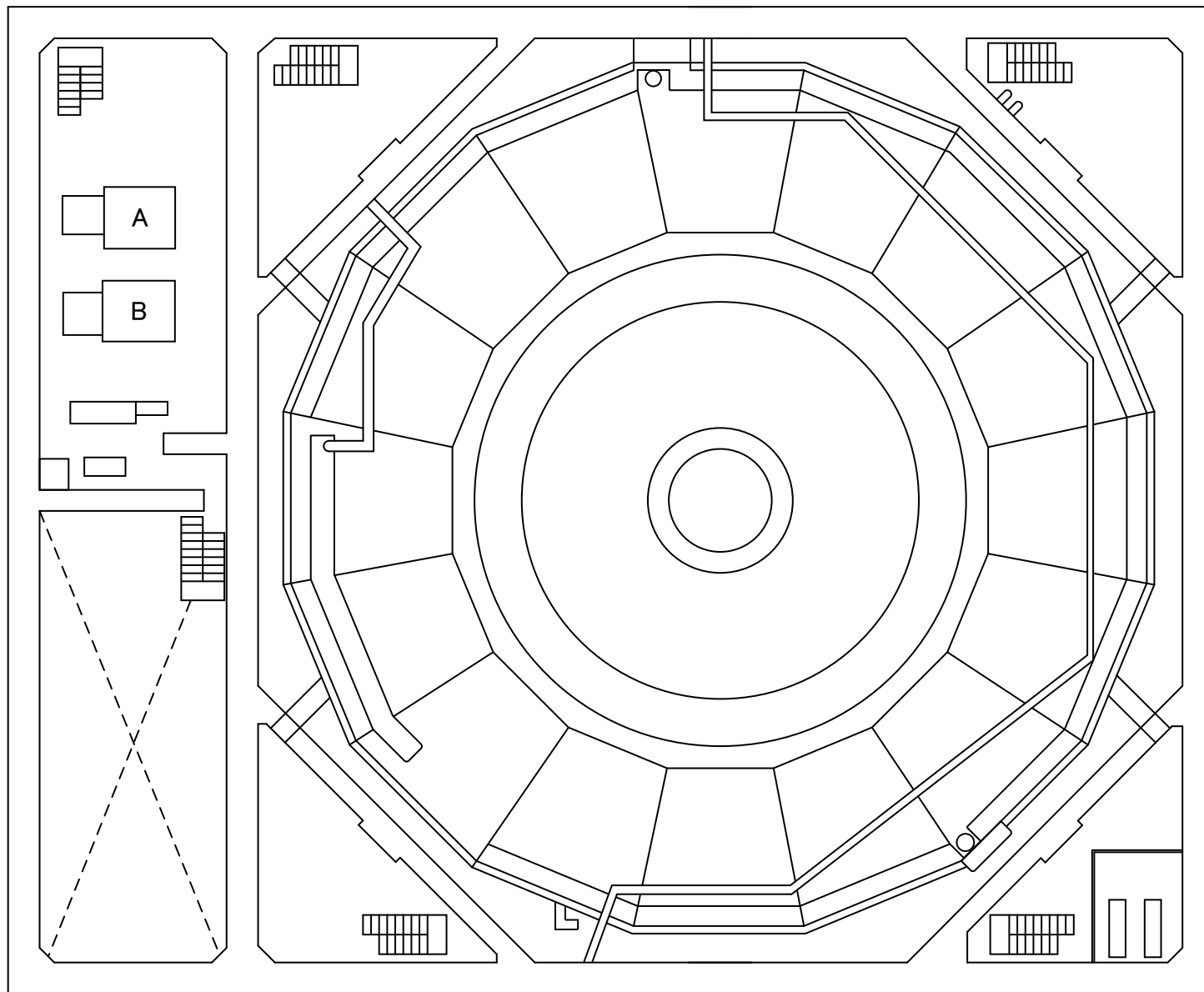


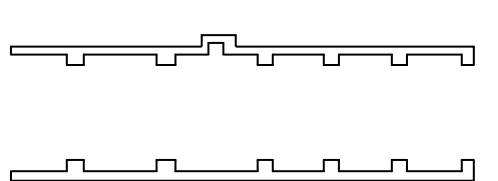
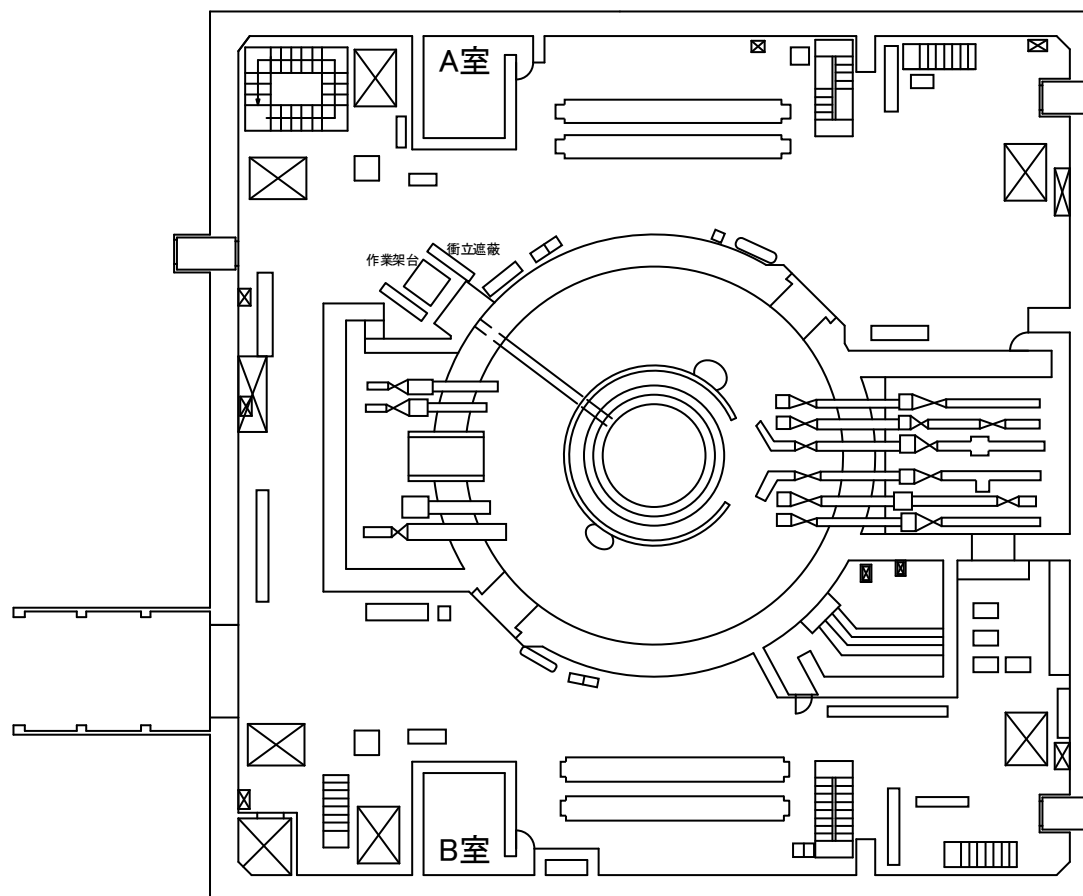
2017年11月30日  
東京電力ホールディングス株式会社  
福島第一廃炉推進カンパニー

# 建屋内の空間線量率について

データ採取期間

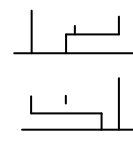
- ・ 3号機 : 2017年9月1日～2017年9月30日



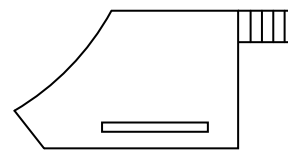


大物搬入口

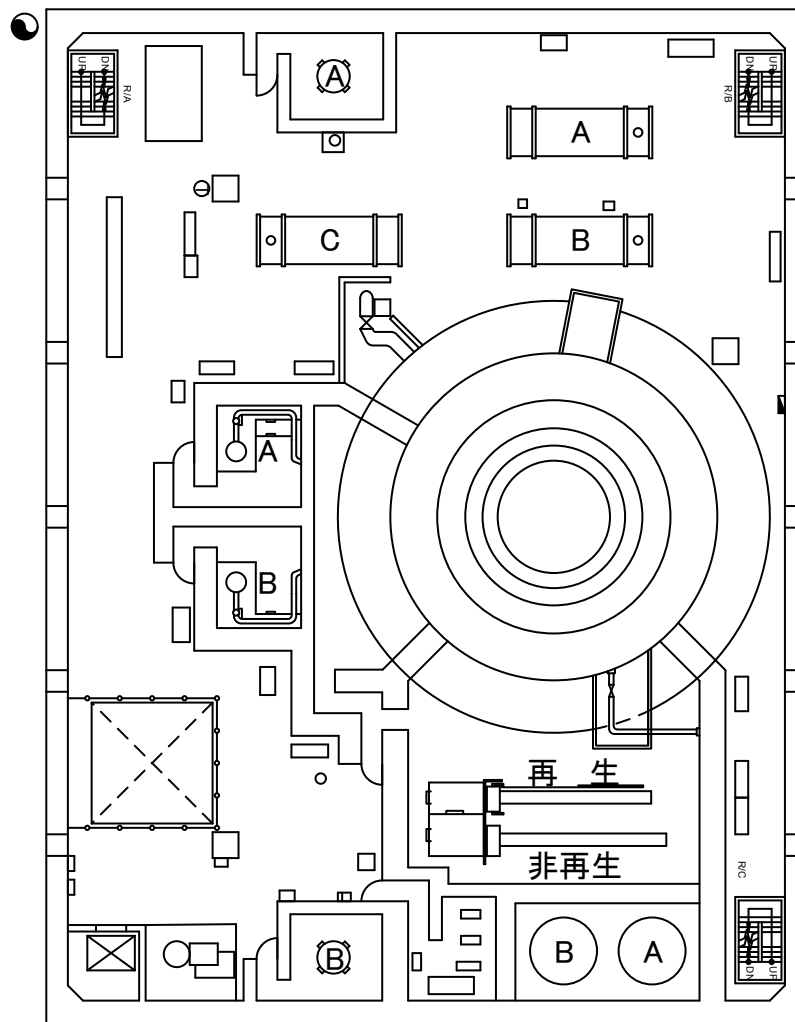
RHR Hx (A)室

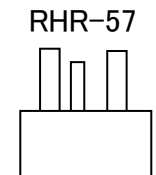
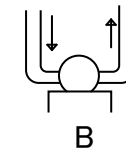
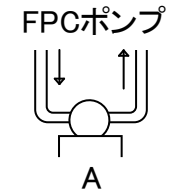
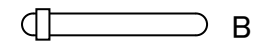
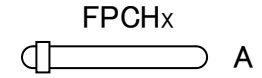
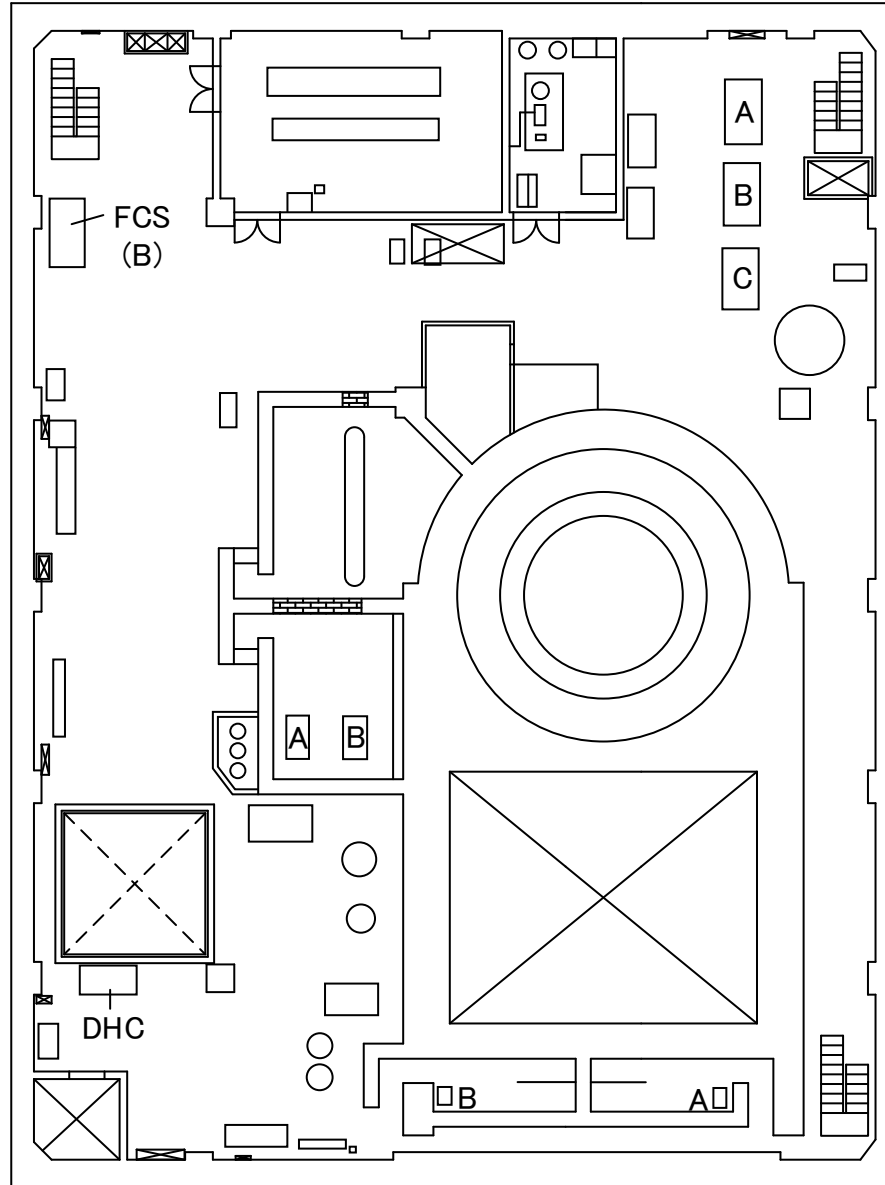


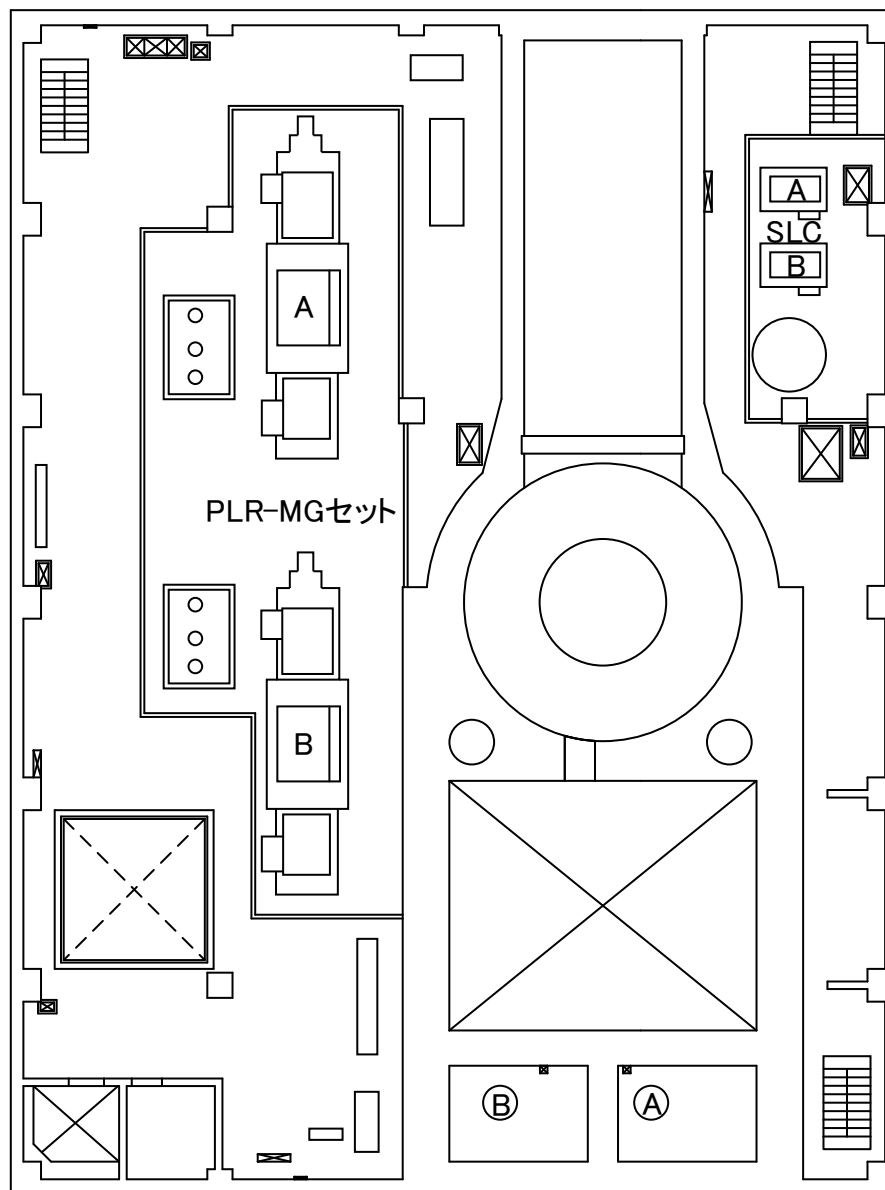
RHR Hx (B)室

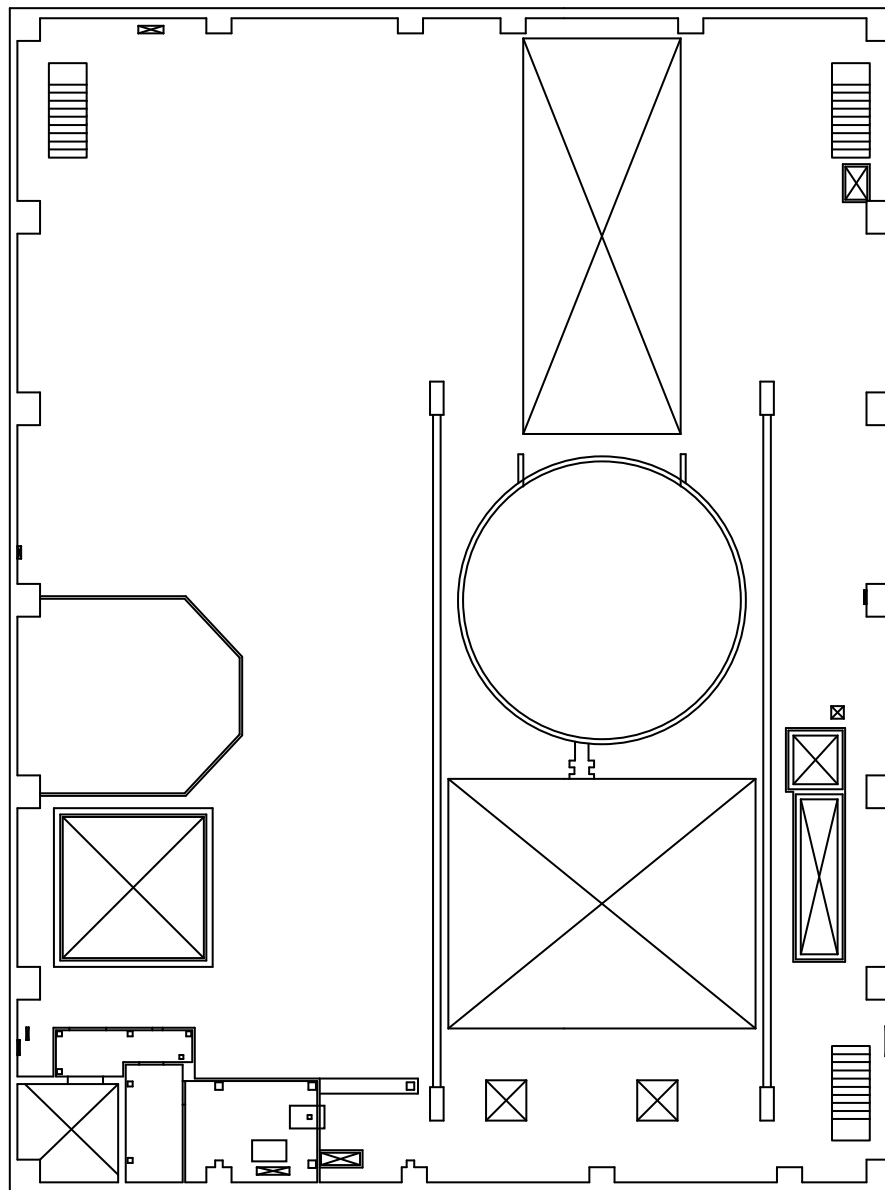


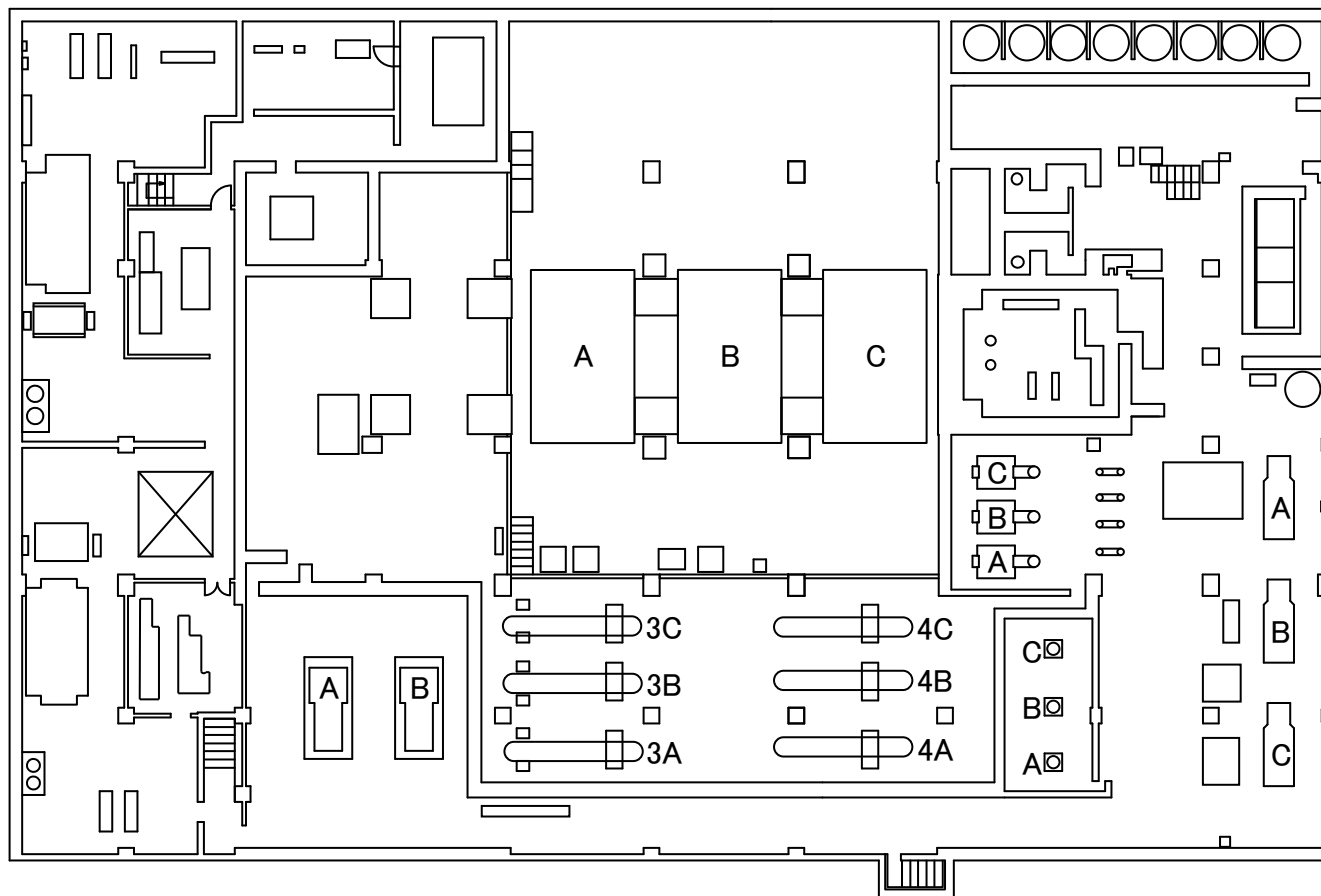
TIP機器室上部



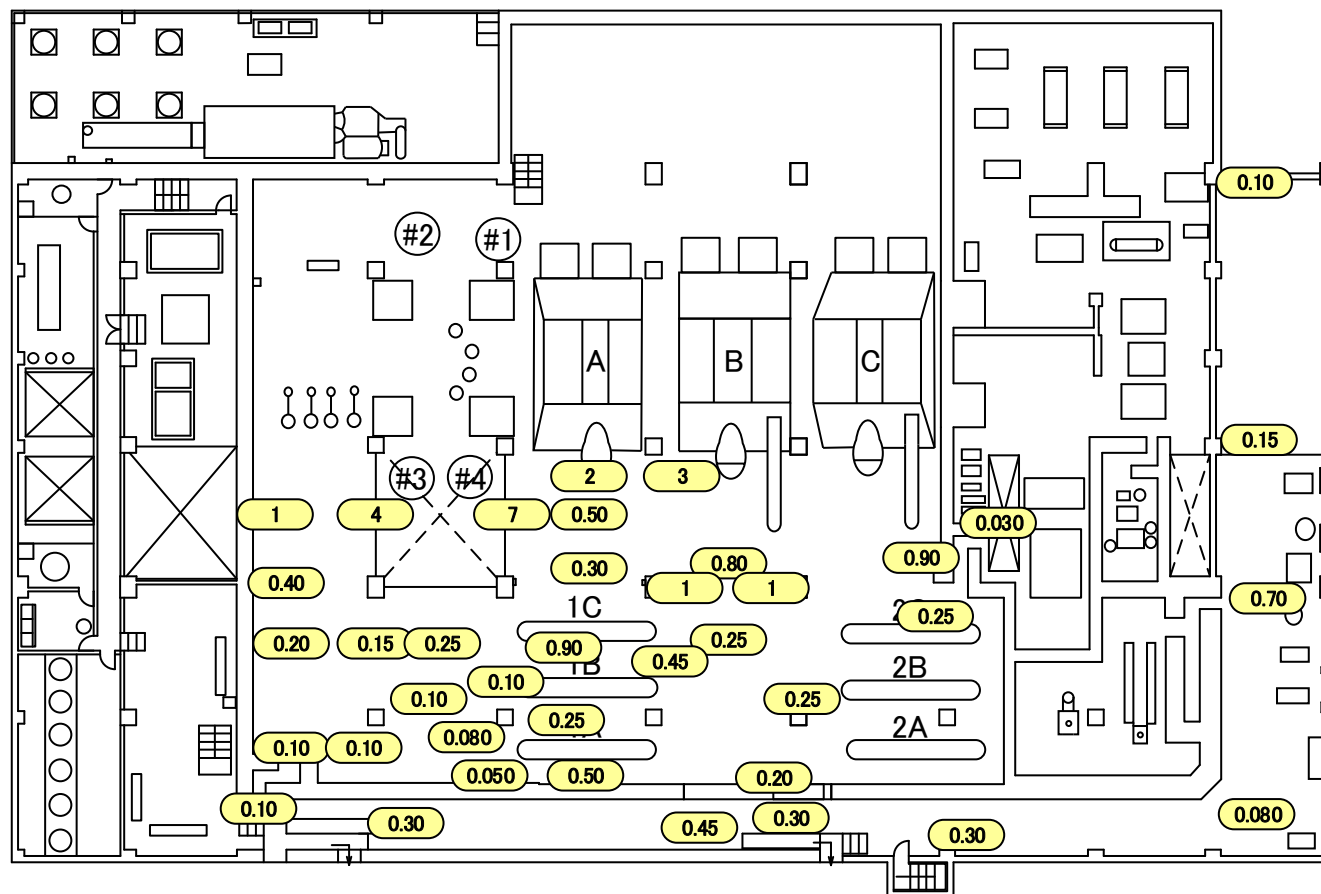


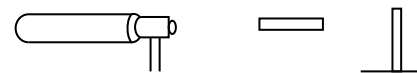
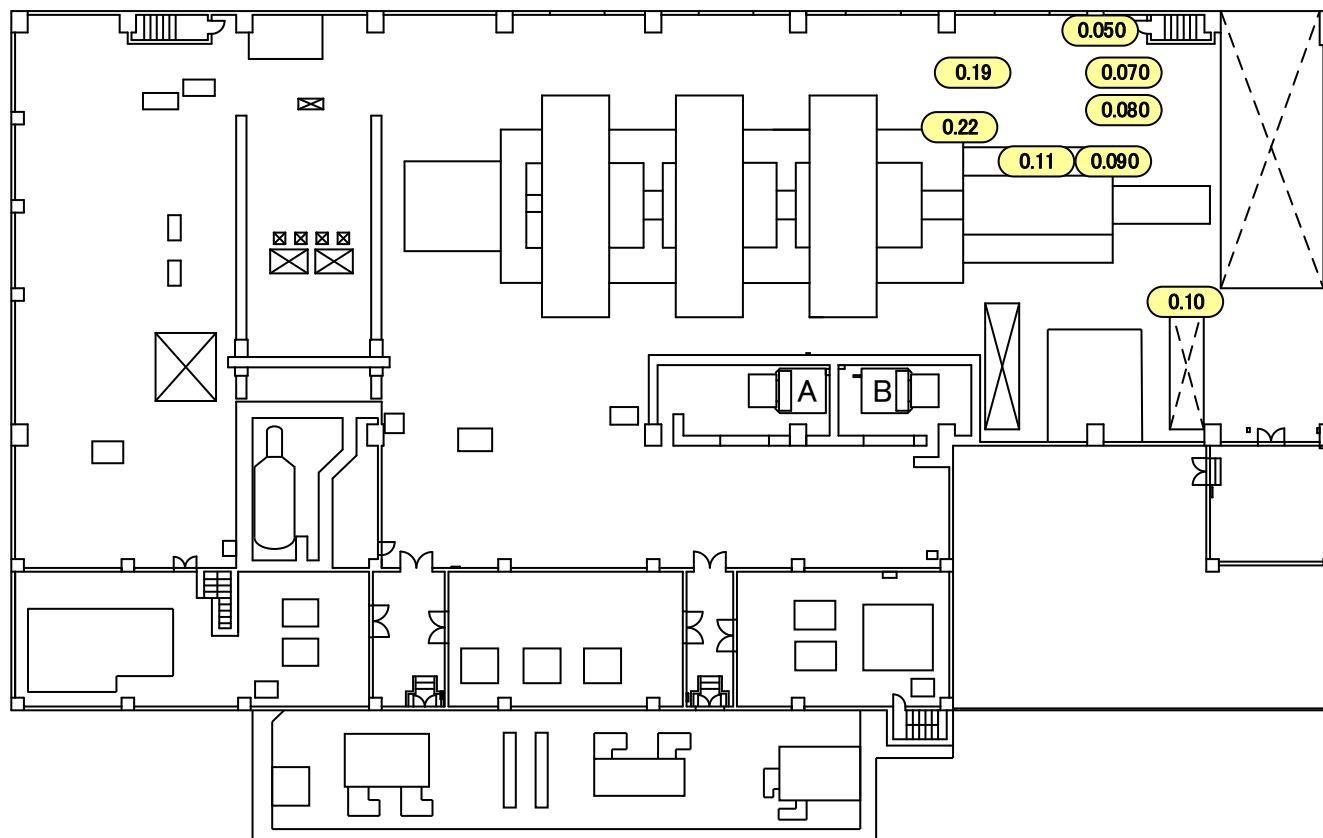






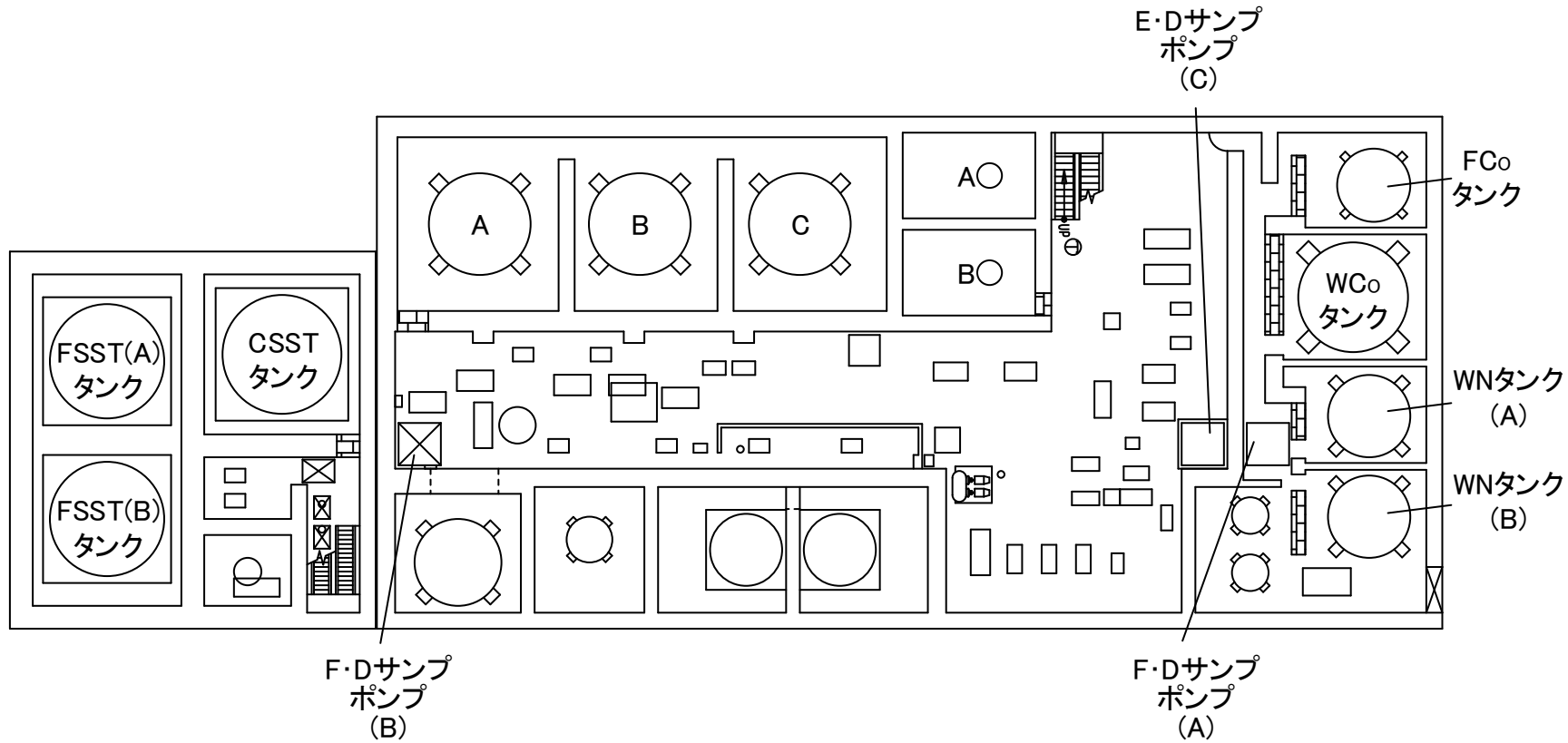




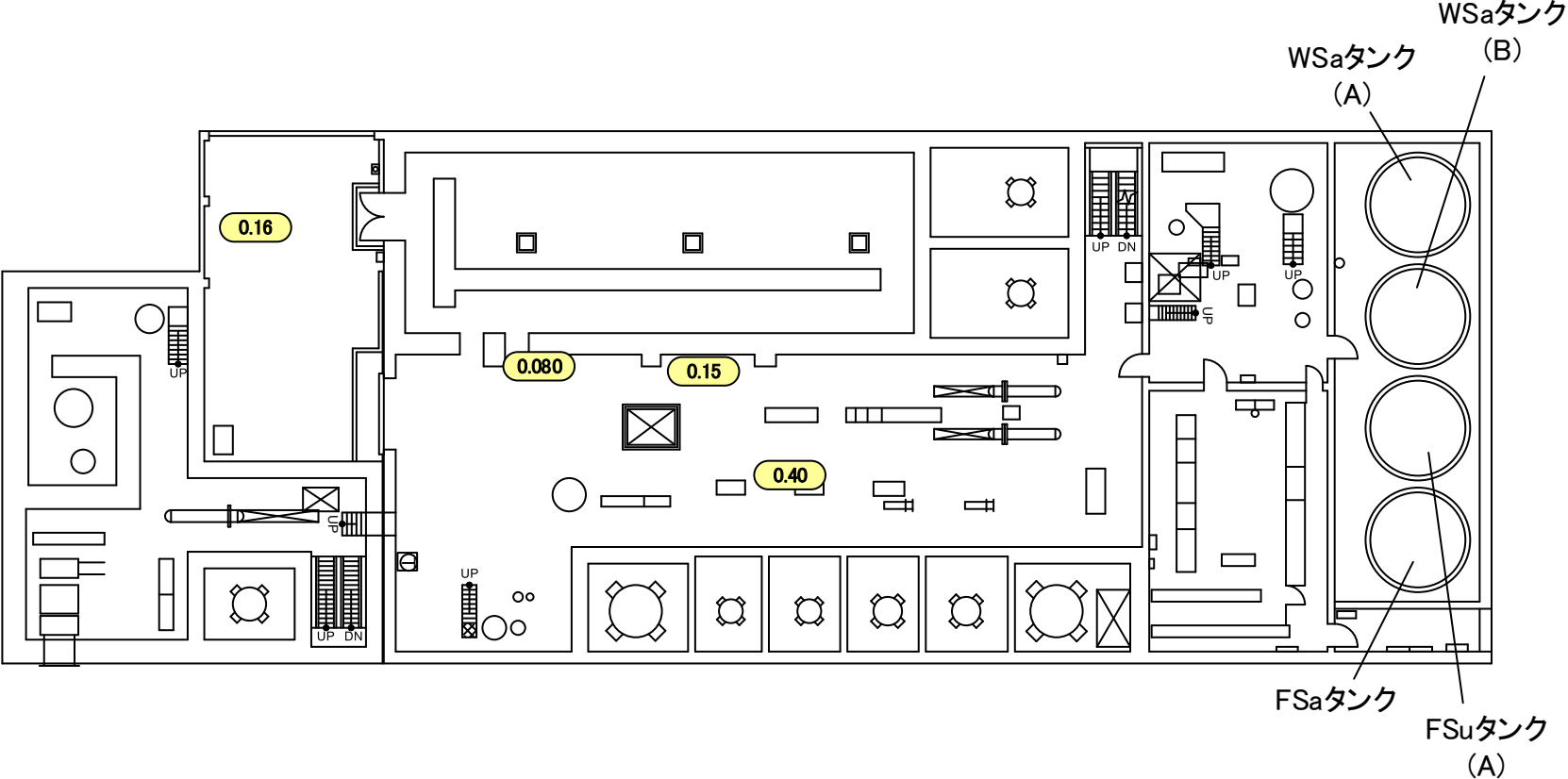


エバポレーター

福島第一 原子力発電所	図面名称: 3号機 廃棄物処理建屋 地下1階	〔 単位: mSv/h 〕
-------------	------------------------	---------------



福島第一 原子力発電所	図面名称: 3号機 廃棄物処理建屋 1階	〔 単位: mSv/h 〕
-------------	----------------------	---------------

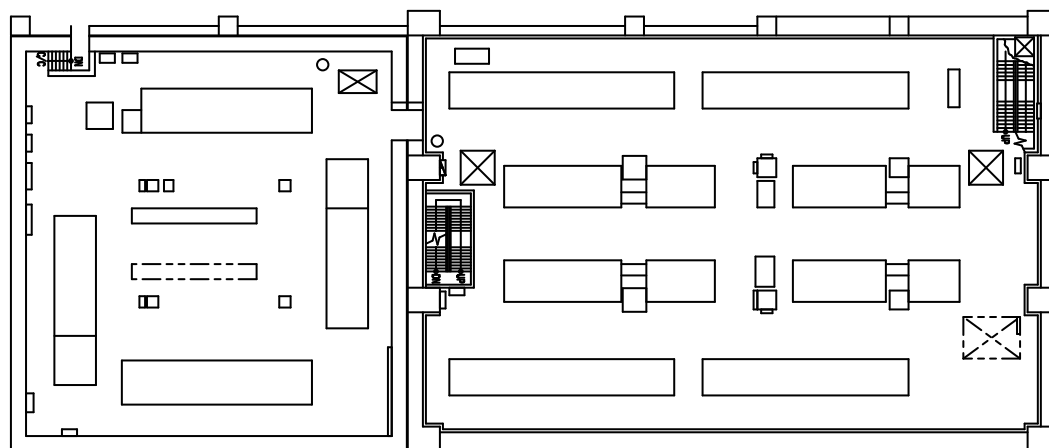


福島第一 原子力発電所

図面名称:

3・4号機 サービス建屋 地下1階

[ 単位: mSv/h ]

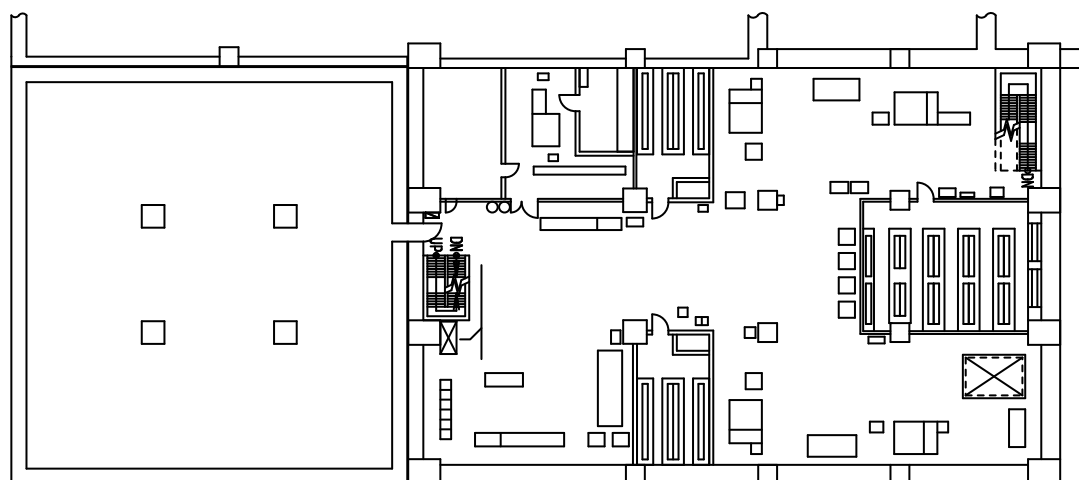


福島第一 原子力発電所

図面名称:

3・4号機 サービス建屋 中地下1階

[ 単位: mSv/h ]

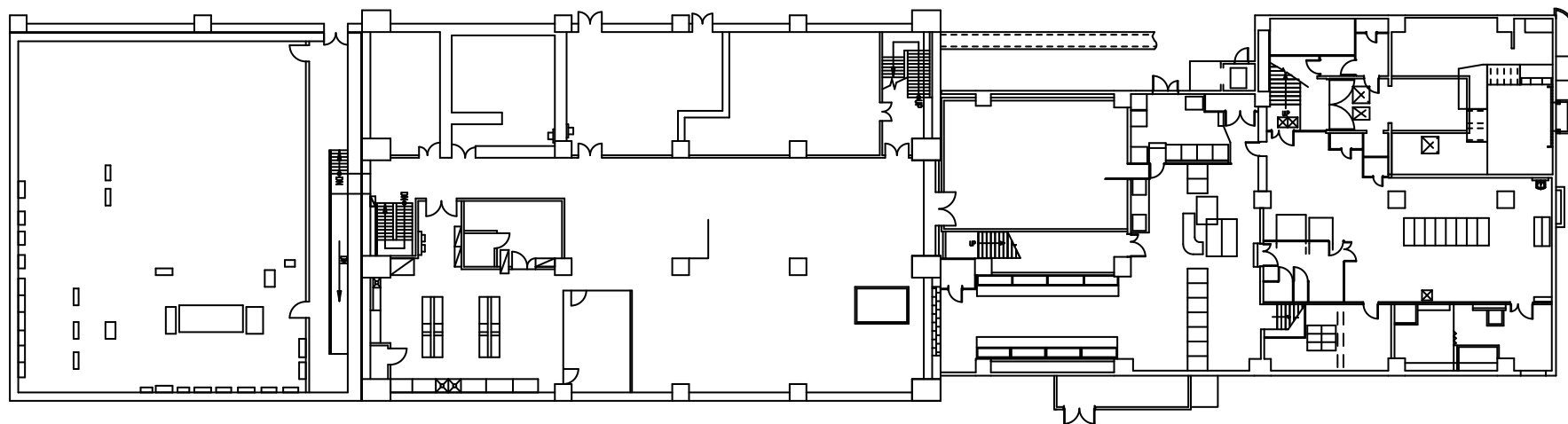


福島第一 原子力発電所

図面名称:

3・4号機 サービス建屋 1階

[ 単位: mSv/h ]



福島第一 原子力発電所

図面名称:

3・4号機 サービス建屋 2階

[ 単位: mSv/h ]

