

< 参考資料 >
平成27年5月8日
東京電力株式会社

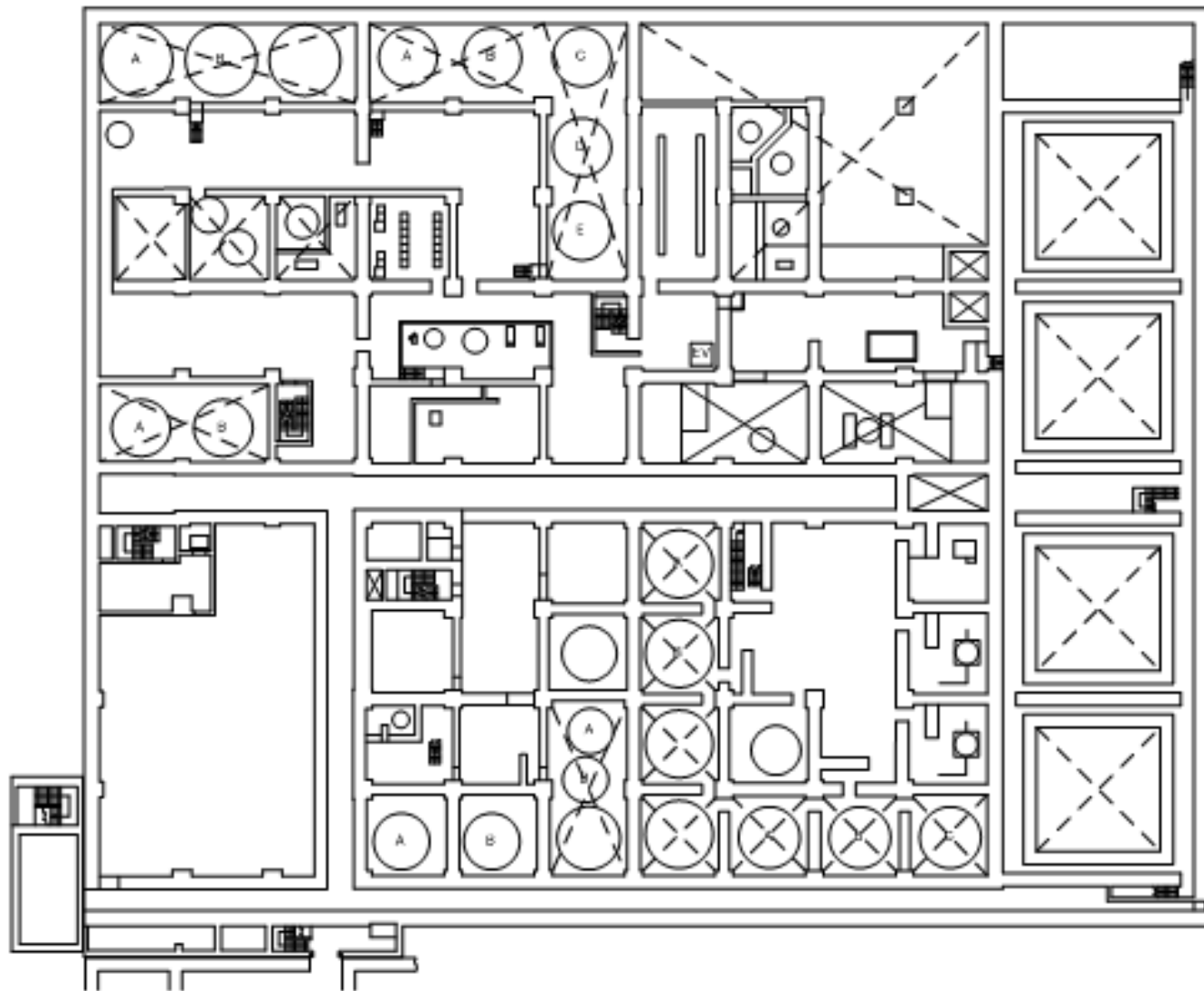
建屋内の空間線量率について

集中環境施設

- ・ プロセス主建屋 (PM)
- ・ 焼却工作室建屋 (MSW)
- ・ 雑固体廃棄物減容処理建屋 (HTI)
- ・ サイドバンカ建屋 (SB)
- ・ サプレッションプール水サージタンク建屋 (SPT)
- ・ 運用補助共用施設

データ採取期間

- : 2014年1月25日 ~ 2015年3月31日
- : 2014年1月25日 ~ 2015年3月31日
- : 2014年2月19日 ~ 2015年3月31日
- : 2013年12月12日 ~ 2015年3月31日
- : 2013年12月6日 ~ 2015年3月31日
- : 2014年2月5日 ~ 2015年3月31日



単位:mSv/h

プロセス主建屋 地下1階



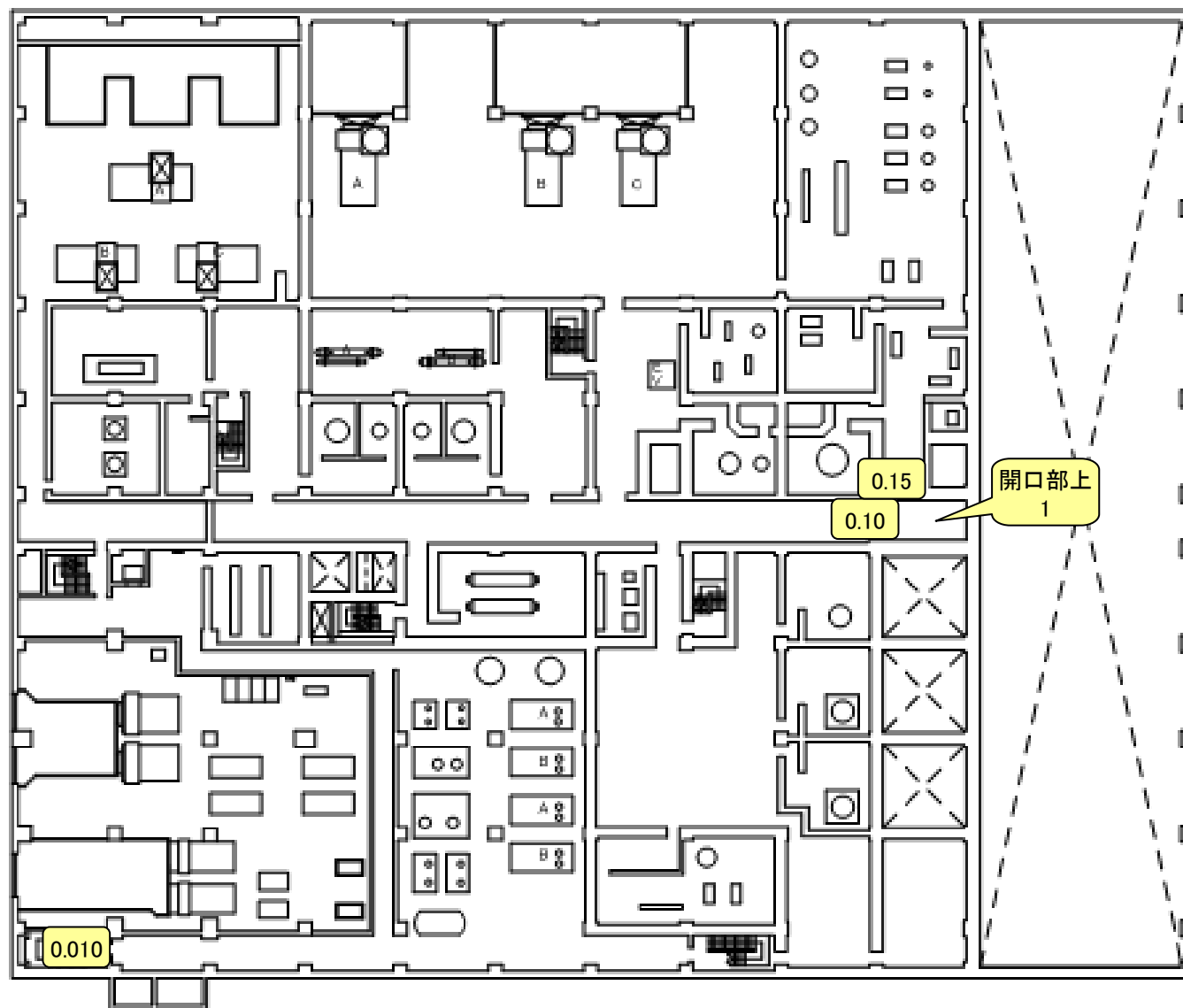
単位:mSv/h

プロセス主建屋 1階



単位:mSv/h

プロセス主建屋 2階



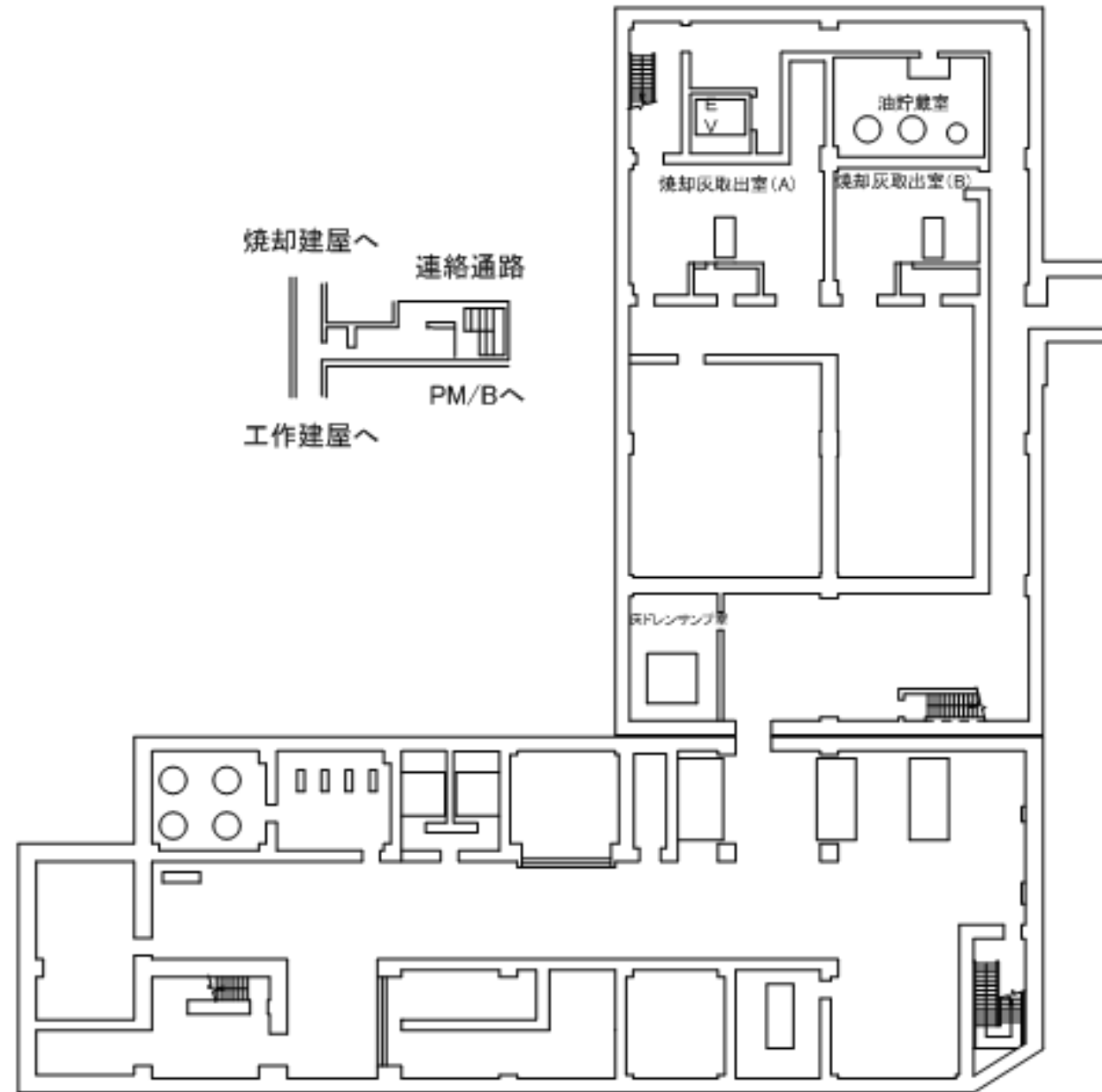
単位:mSv/h

プロセス主建屋 3階



単位:mSv/h

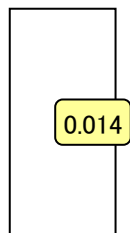
プロセス主建屋 4階



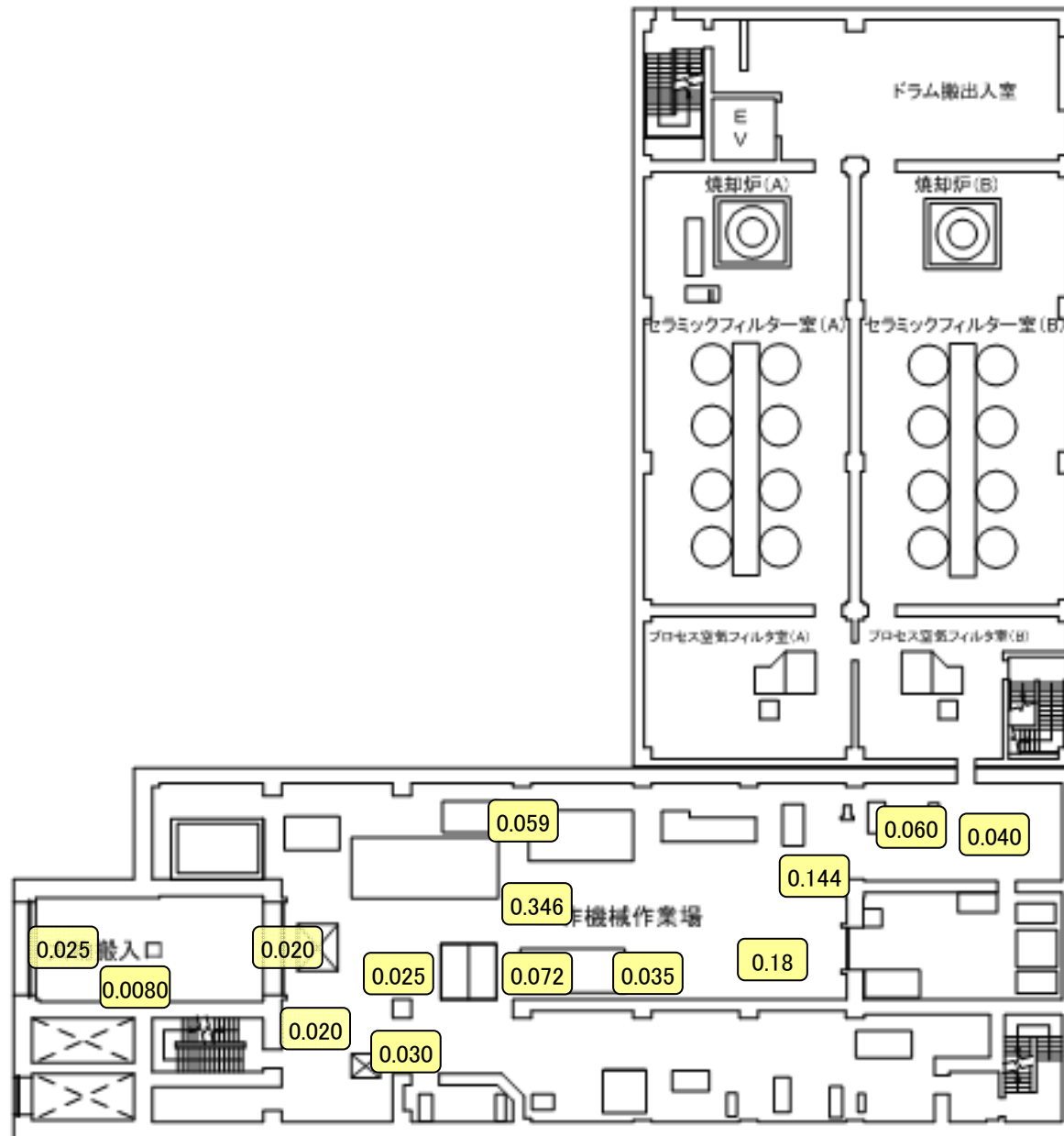
単位:mSv/h

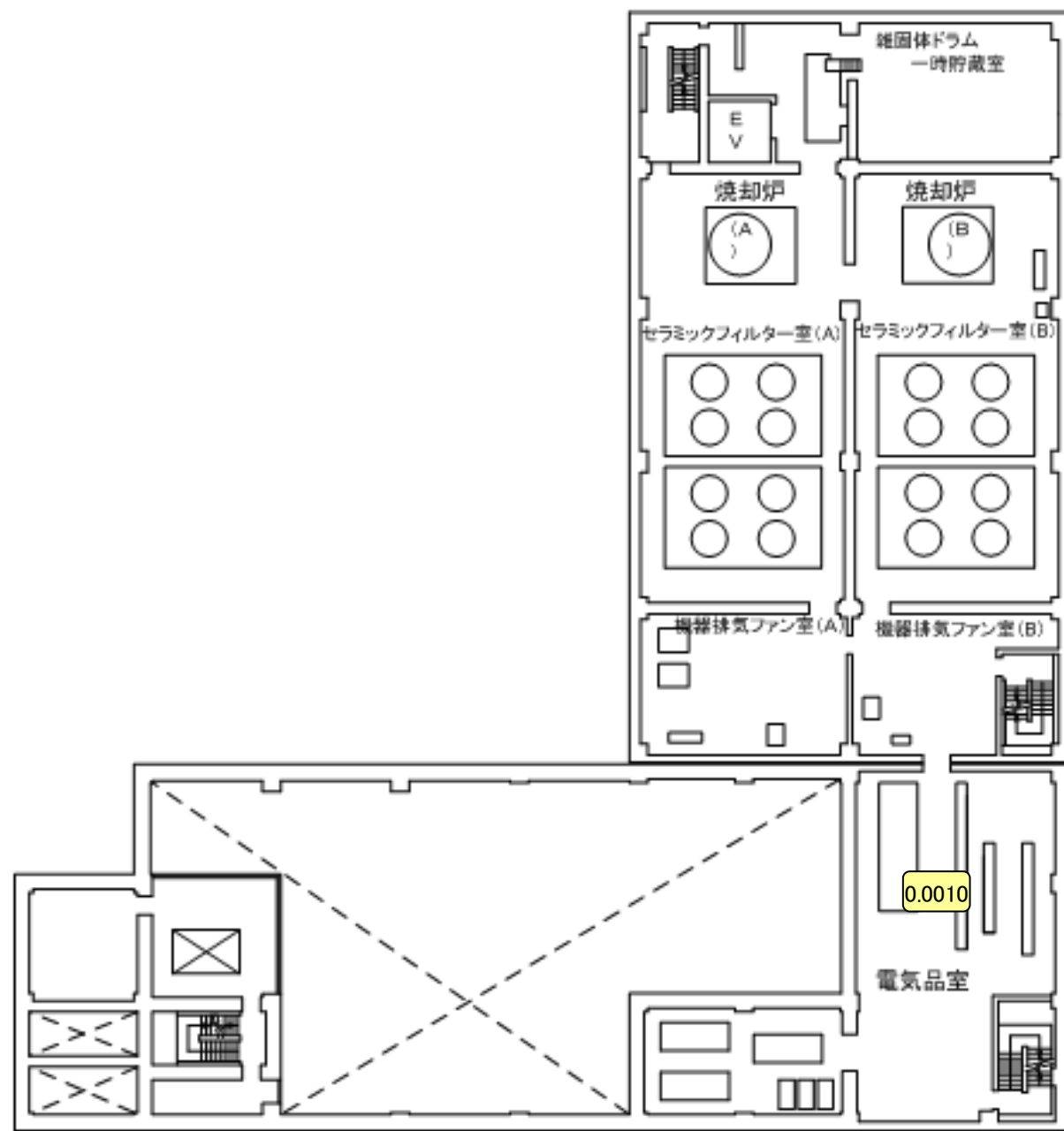
焼却工作室建屋 地下1階

天井クレーン



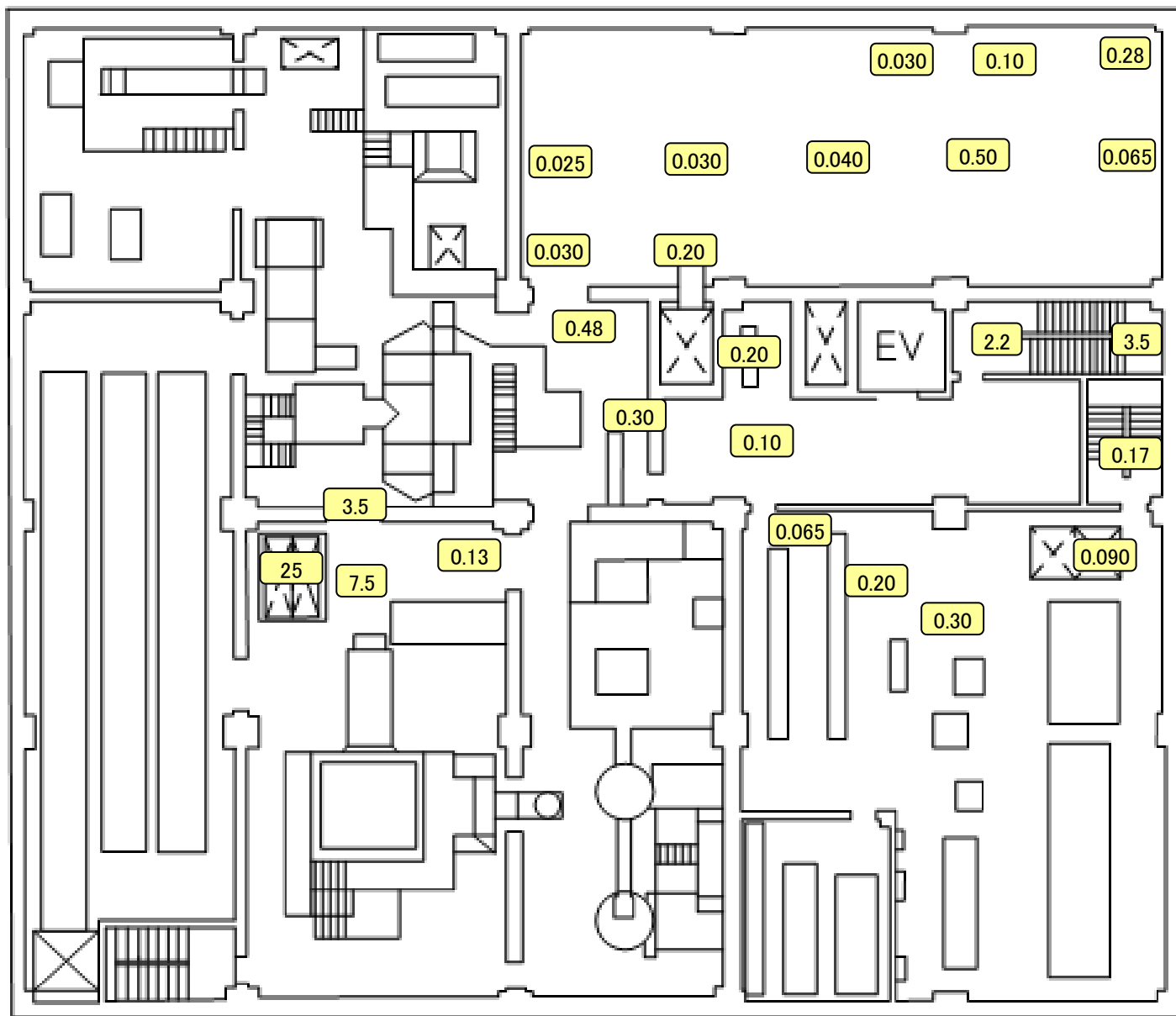
単位:mSv/h





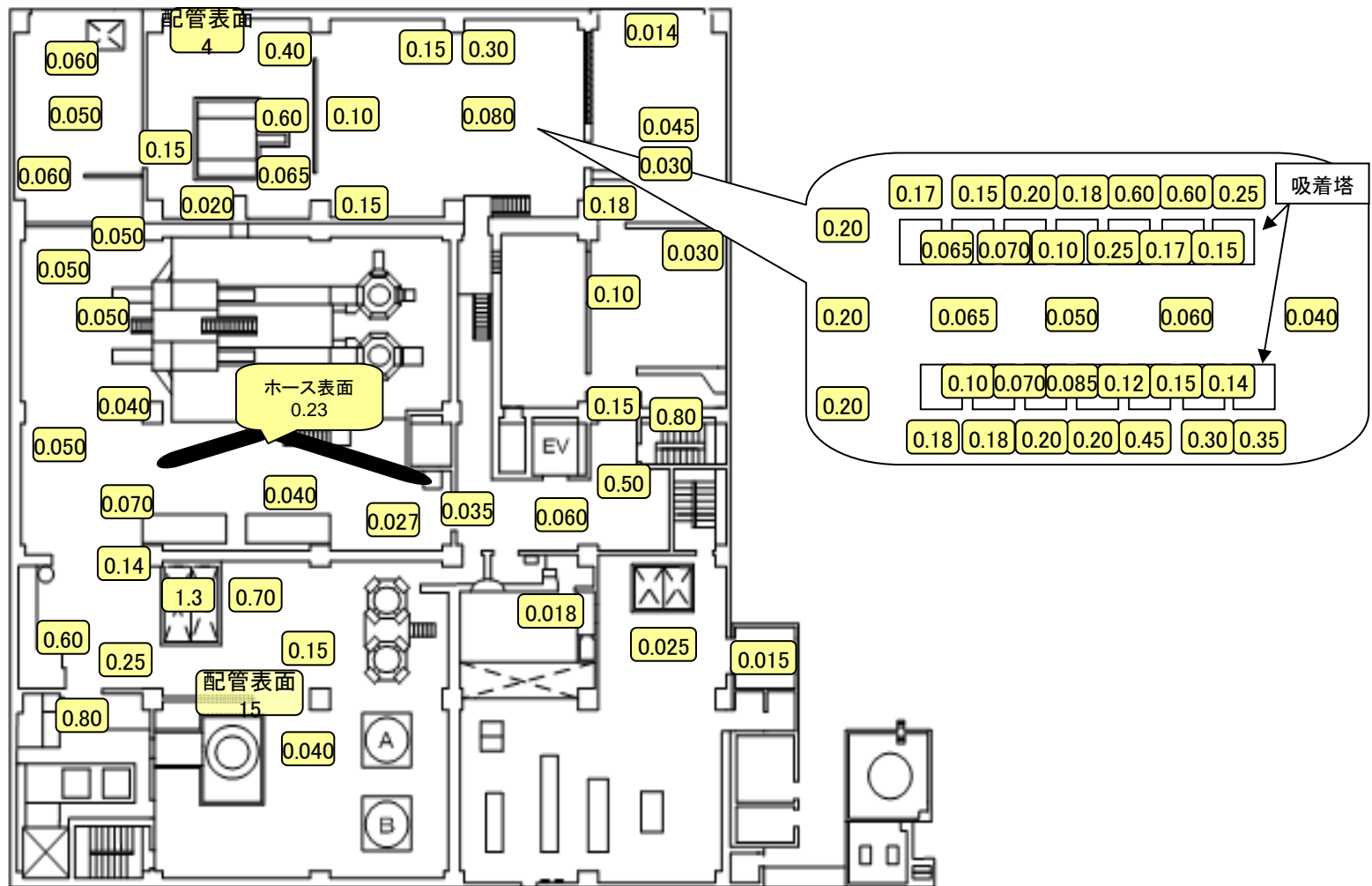
単位:mSv/h

焼却工作室建屋 2階



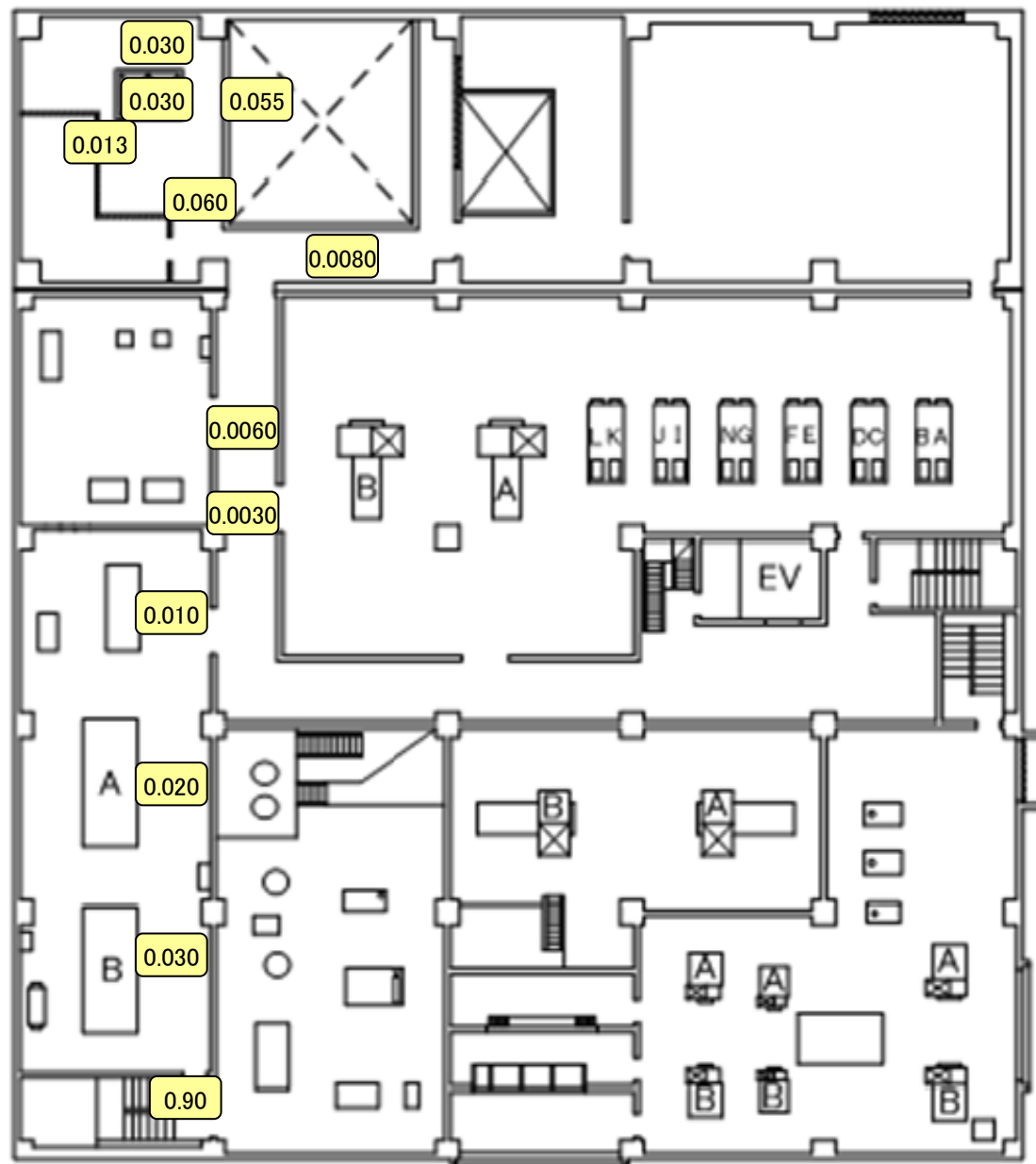
單位:mSv/h

雜固体廢棄物減容處理建屋 地下1階



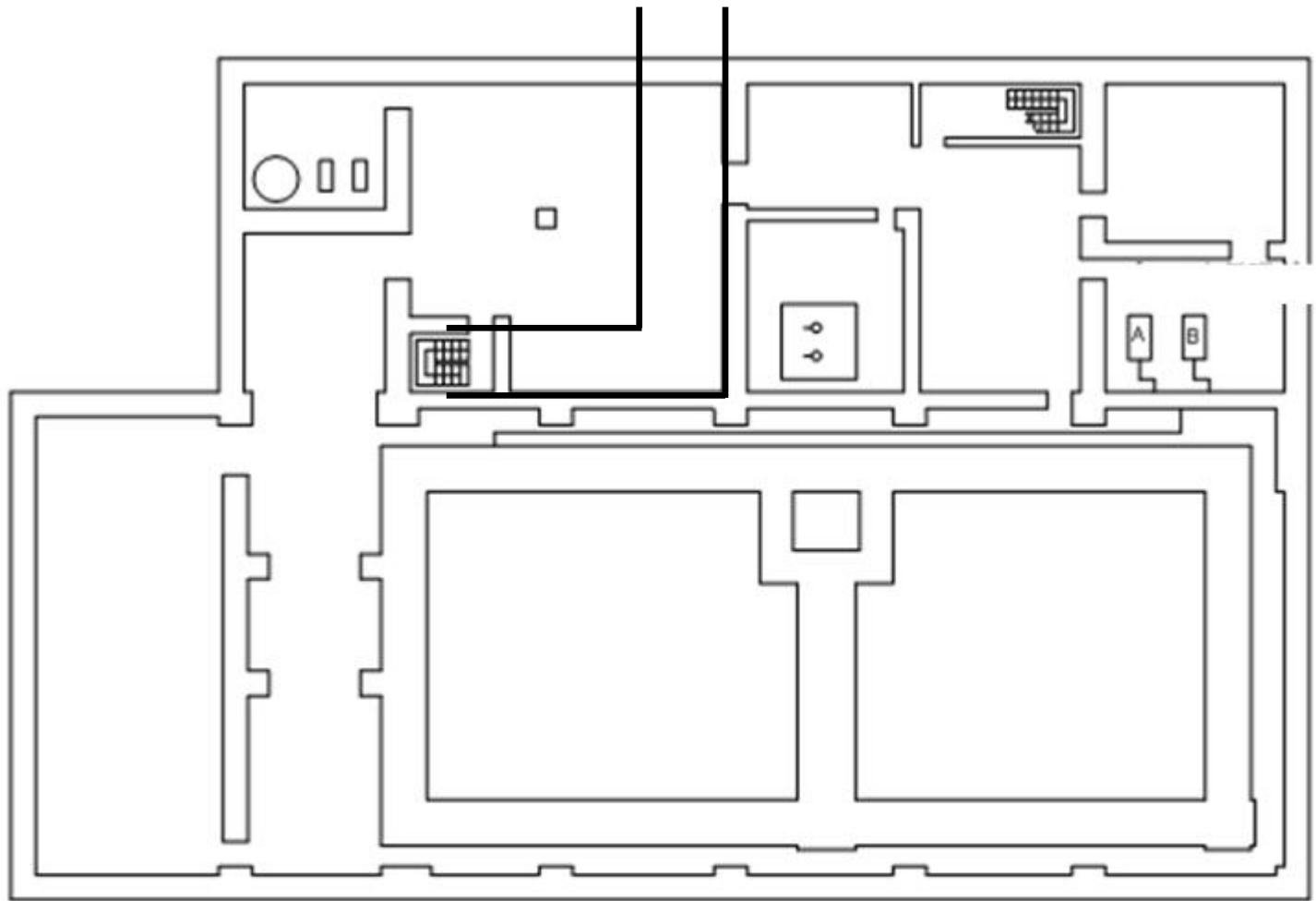
単位:mSv/h

雑固体廃棄物減容処理建屋 1階



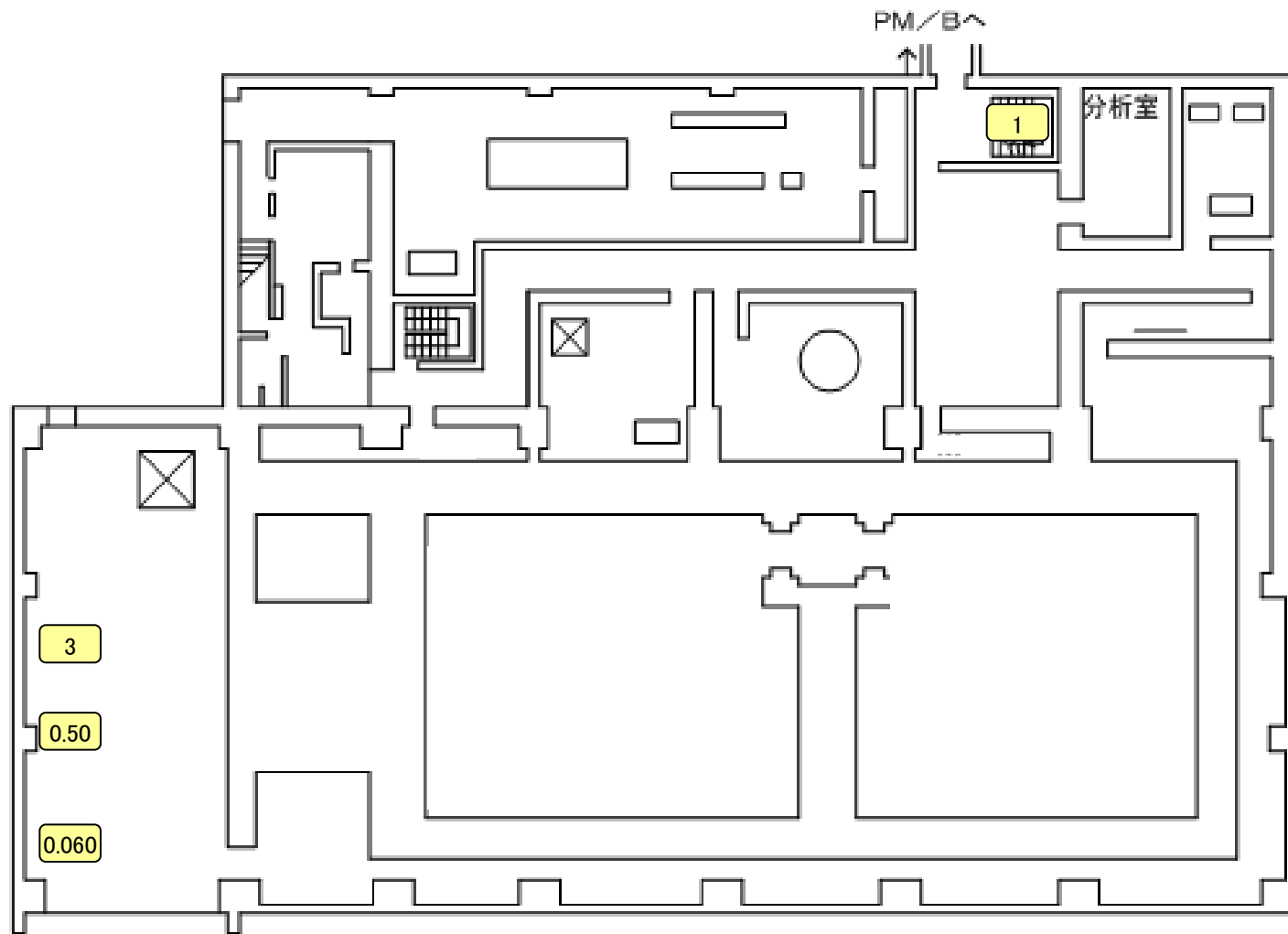
單位:mSv/h

雜固体廢棄物減容處理建屋 2階



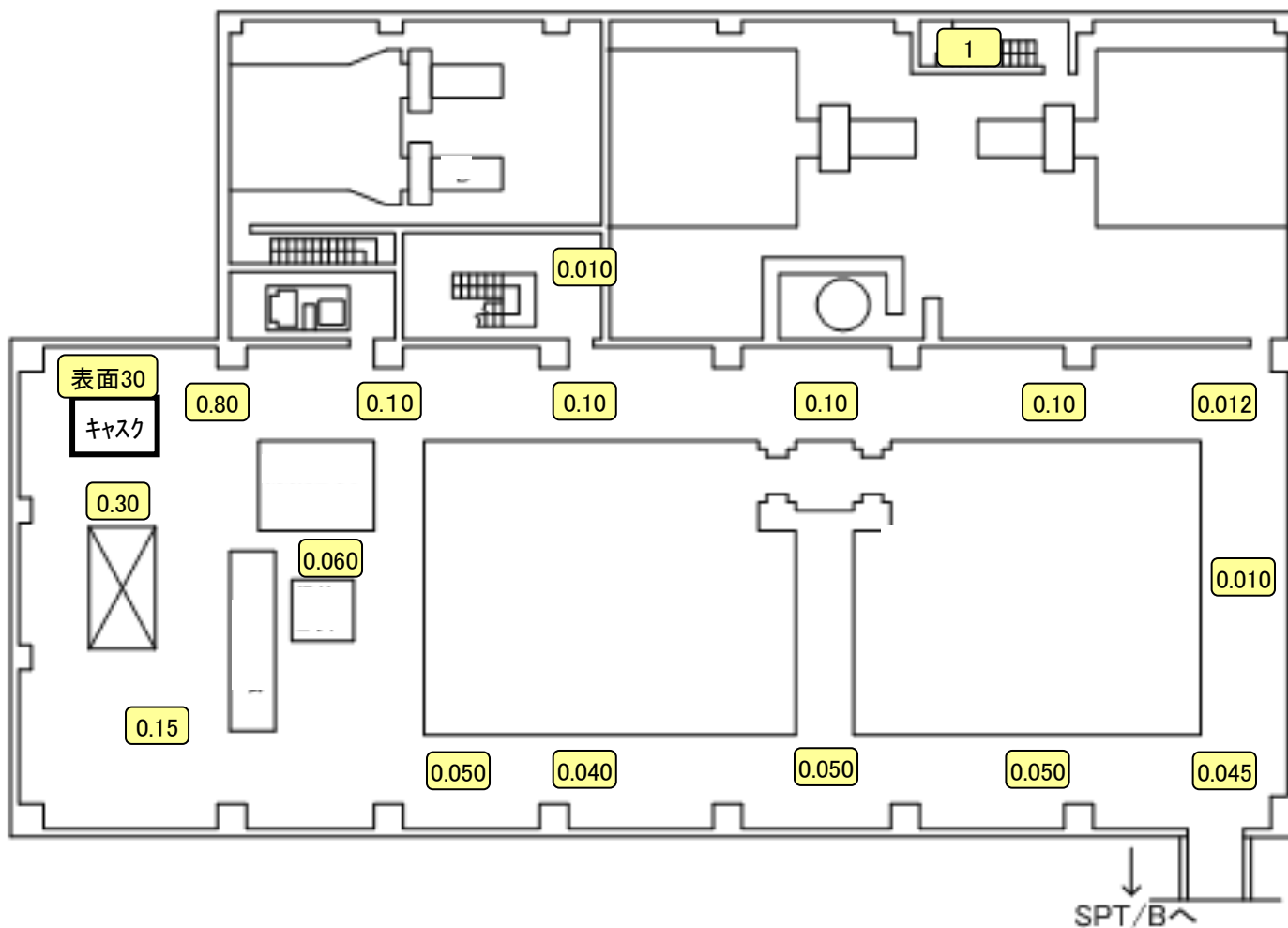
単位:mSv/h

サイトバンカー建屋 地下1階



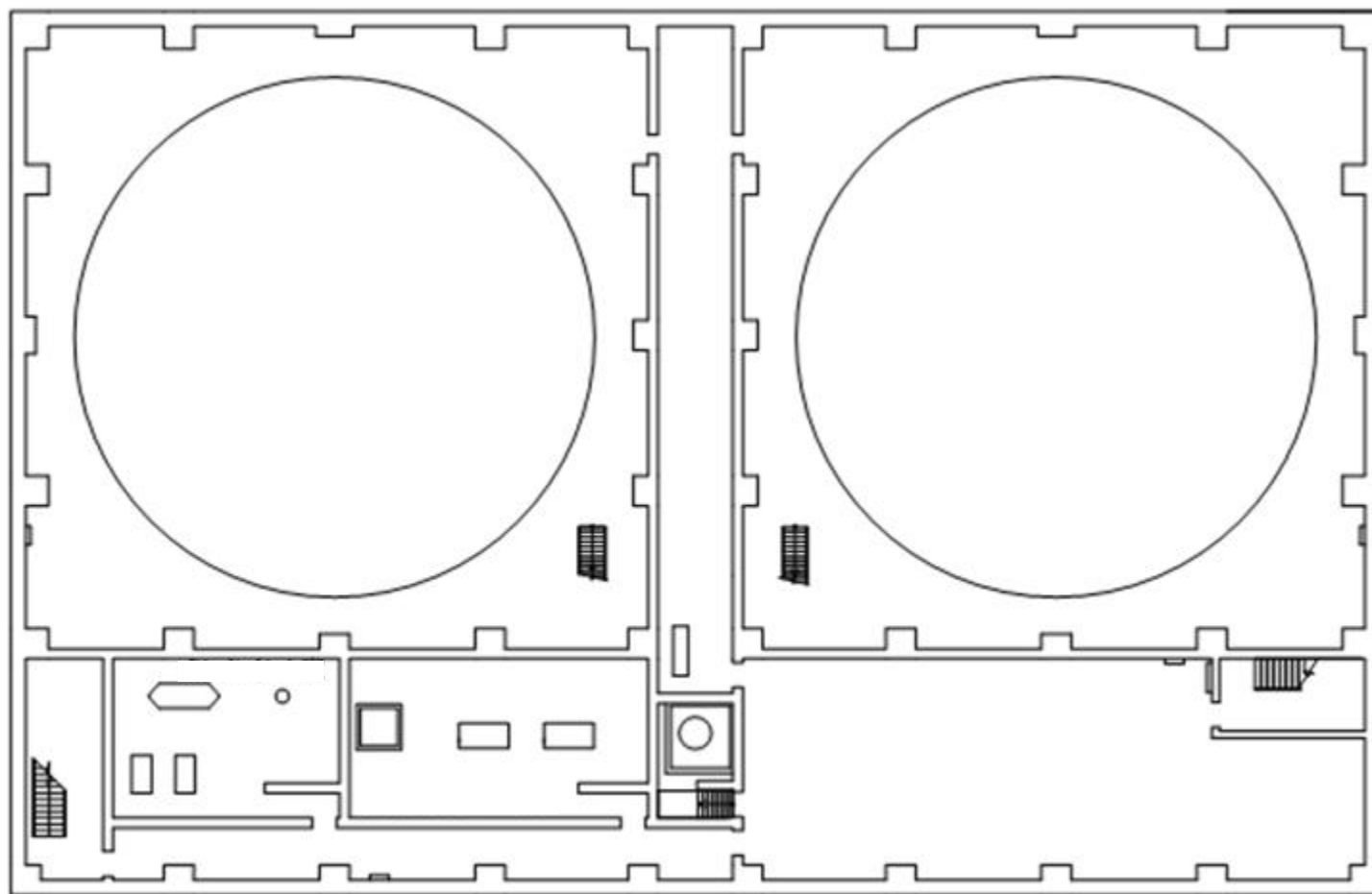
単位:mSv/h

サイトバンカー建屋 1階



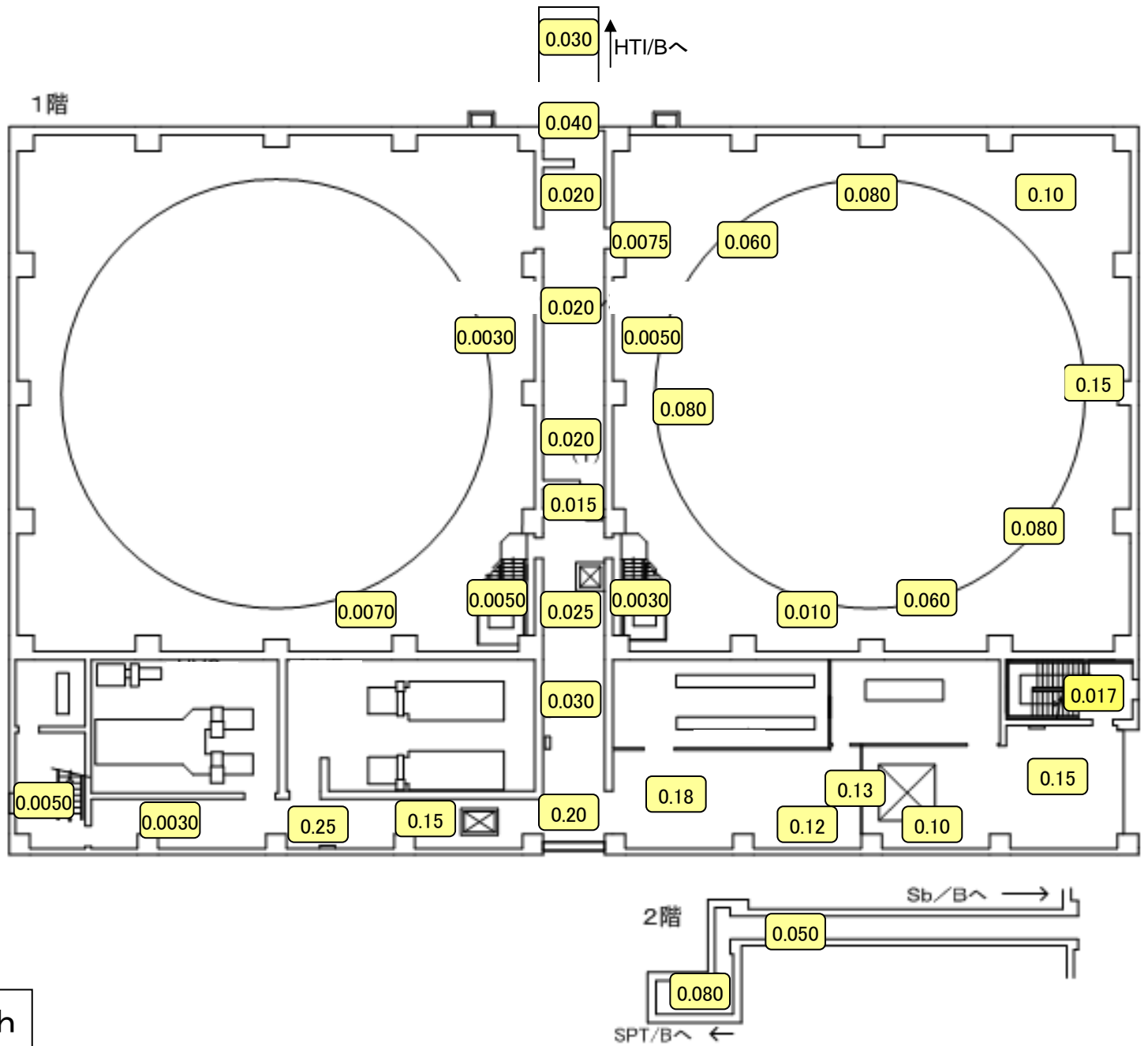
単位:mSv/h

サイトバンカー建屋 2階



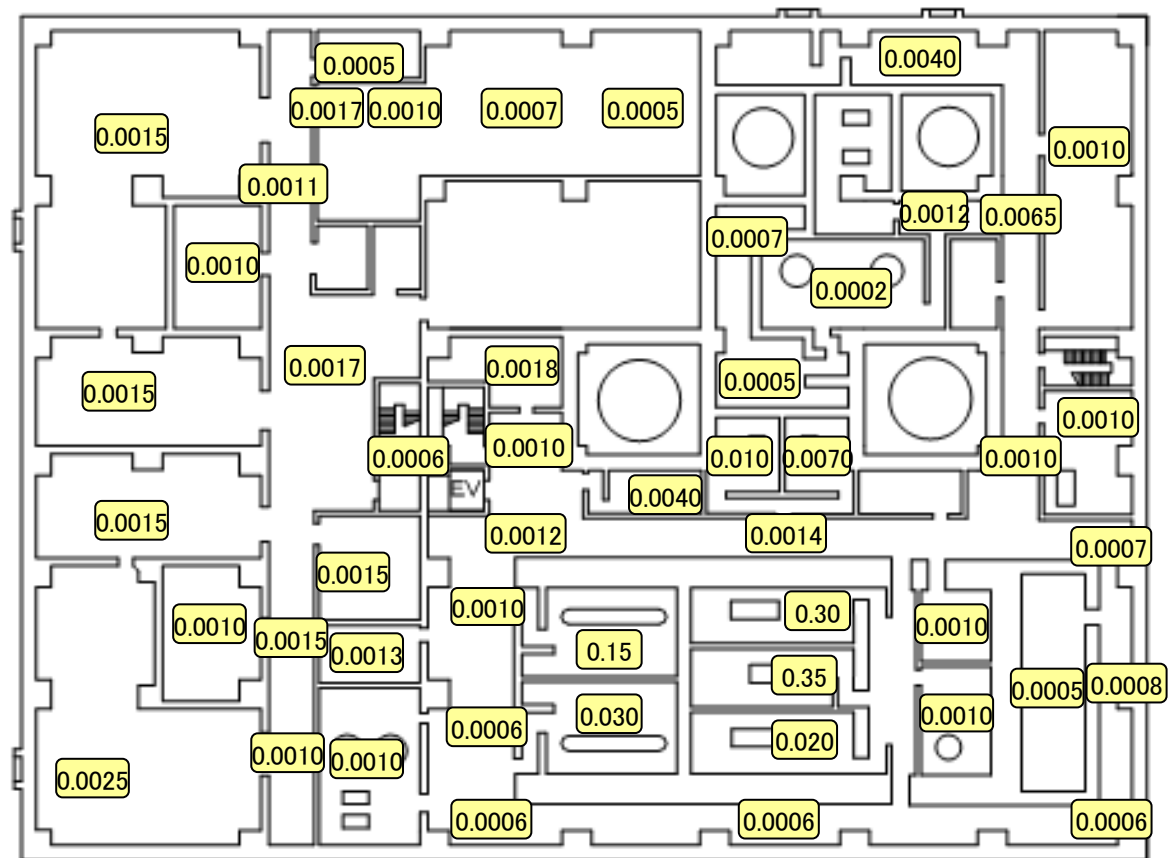
單位:mSv/h

SPT建屋 地下1階



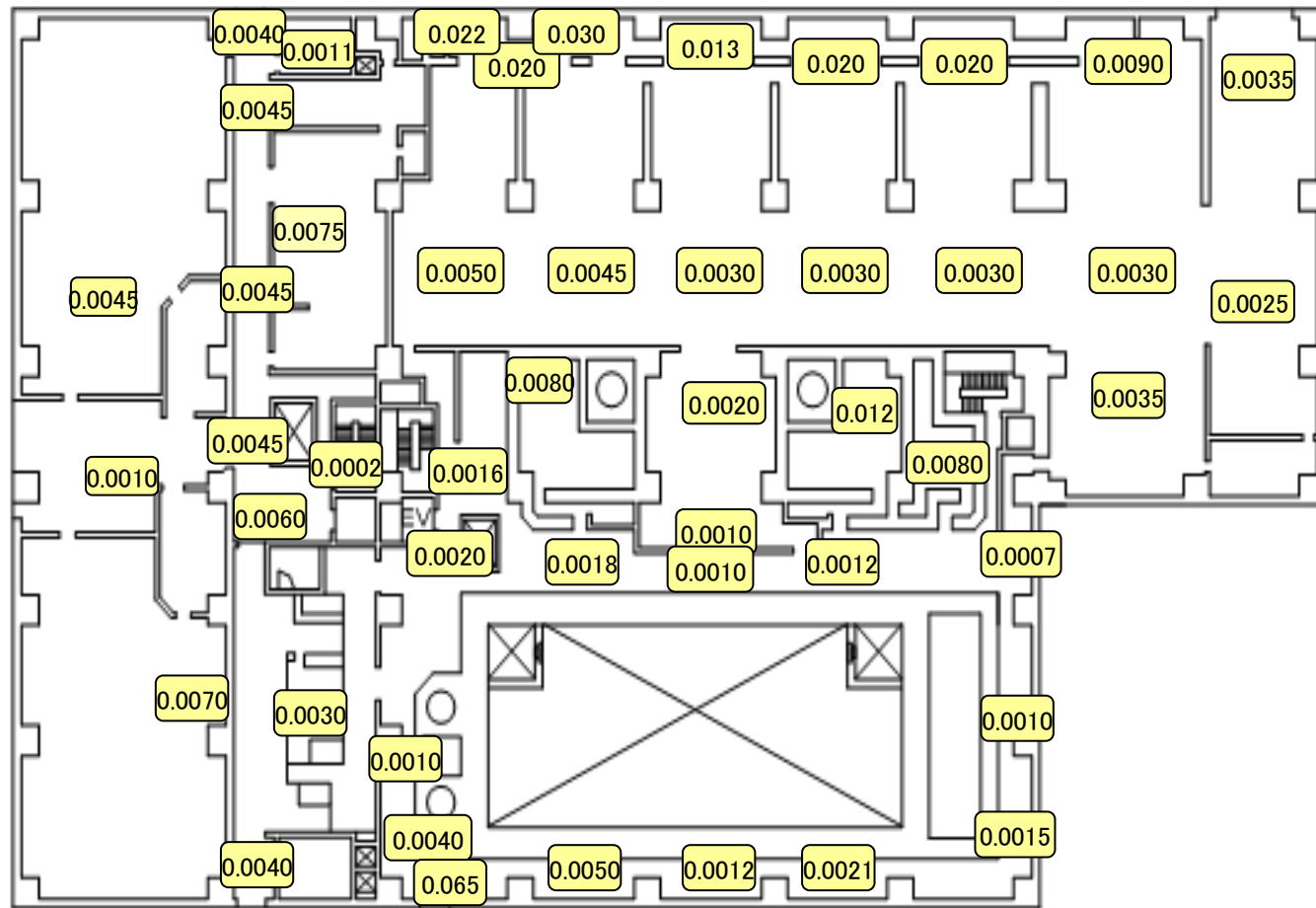
単位:mSv/h

SPT建屋 1階・2階



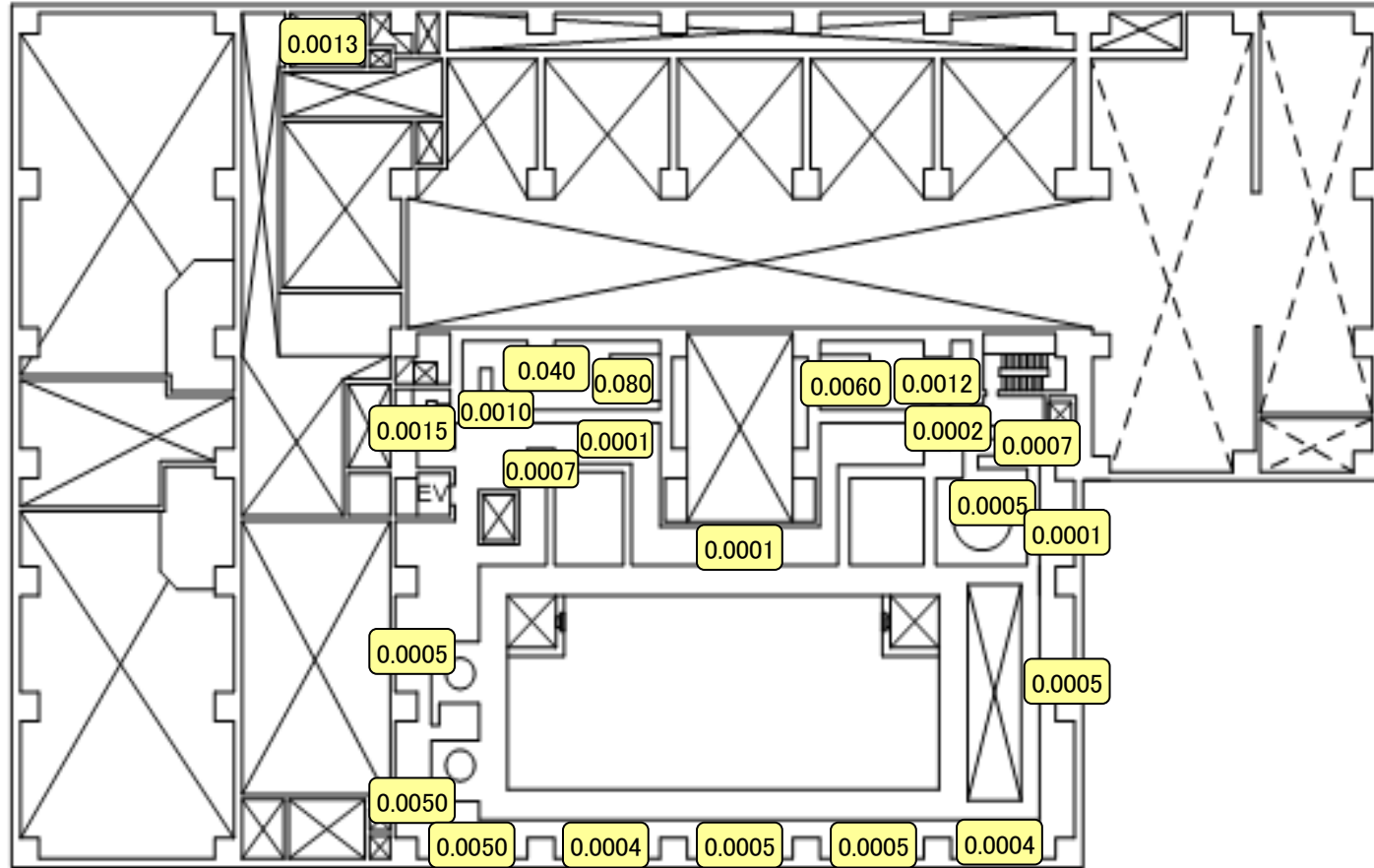
單位:mSv/h

運用補助共用施設 地下1階



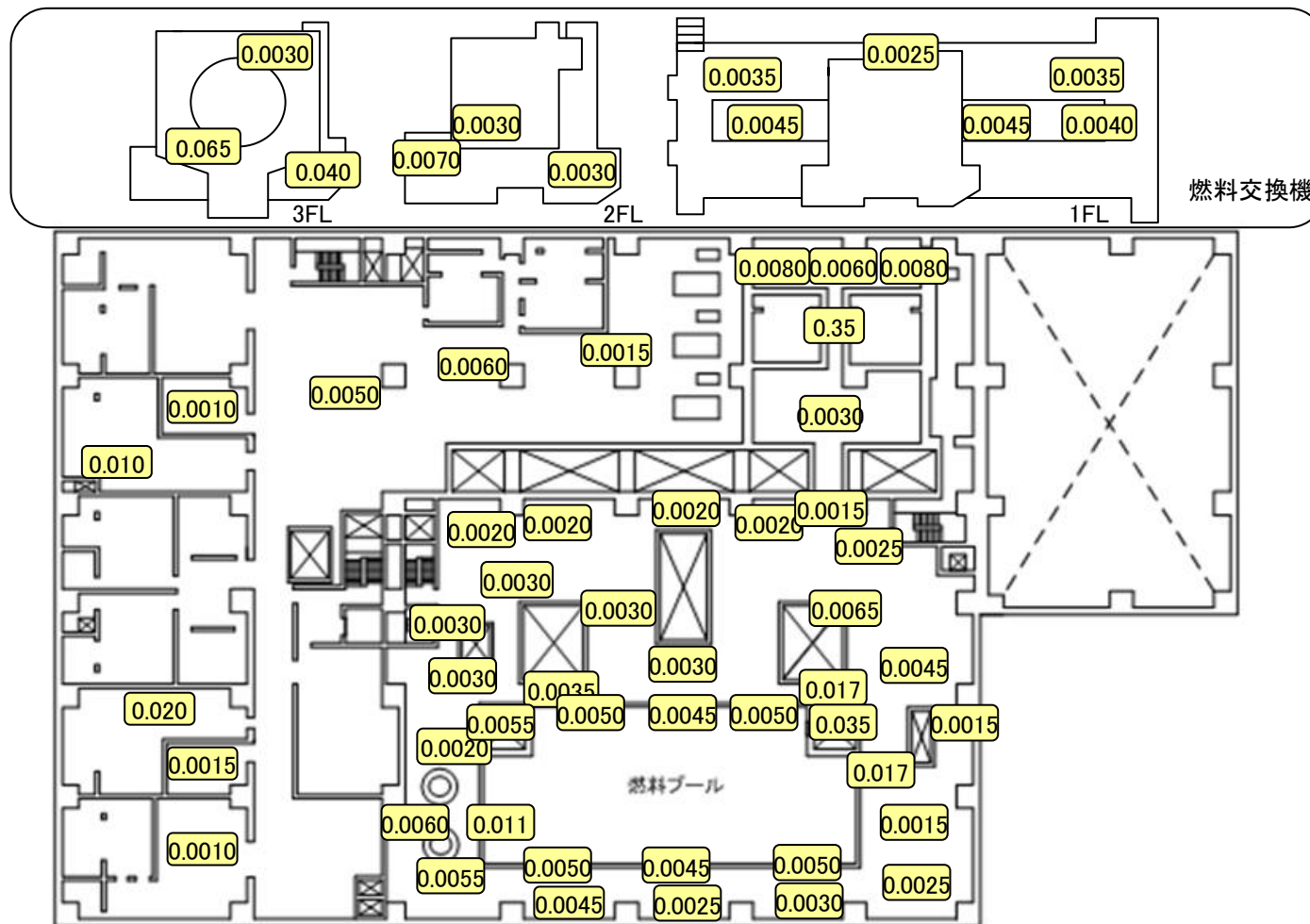
單位:mSv/h

運用補助共用施設 1階



單位:mSv/h

運用補助共用施設 2階



単位:mSv/h

運用補助共用施設 3階