

1F-4記録計チャートリスト

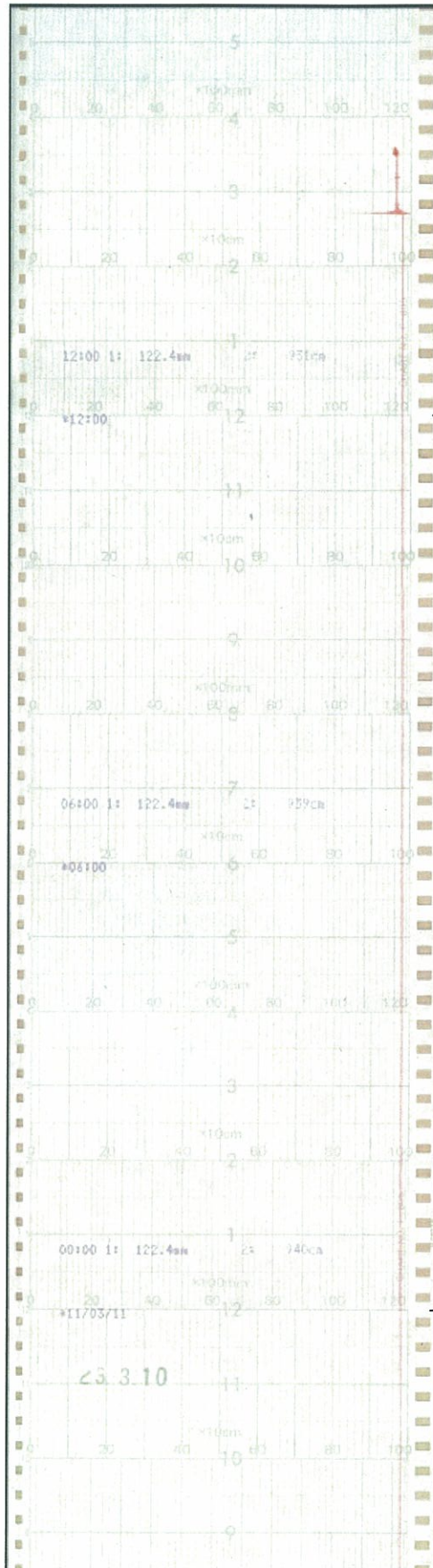
(平成23年3月11日～16日)

*他のチャートは定検中につき記録計電源OFF中

No	記録項目	PNL	記録計名称	記録計No	備考
1	炉水位	9-4	原子炉水位	LR-2-3-103	
2	S/C水位	9-3	圧力抑制室水位(定検時監視用)	LR-16-502	
3	ECCS系流量計	9-3	RHR B/CS B/RCIC系統流量	FR-10-143B	
4	燃料プール温度	9-21	原子炉残留熱除去系温度	TRS-10-131	※
5	放射線モニタ	9-2	非常用ガス処理系放射線モニタ(IC)	RR-17-904	
6		9-2	非常用ガス処理系放射線モニタ(SCIN)	RR-17-656	
7		9-2	原子炉建屋換気系放射線モニタ	RR-17-455	

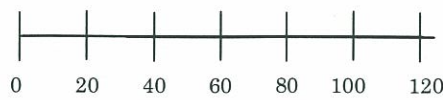
※プール温度はプロコン・定パラ盤のみ

時間 ↑

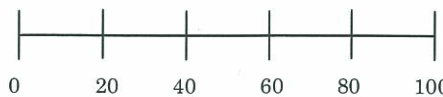


2011/3/11 12:00

2011/3/11 0:00



水位 (水張り用)
($\times 100$ mm)

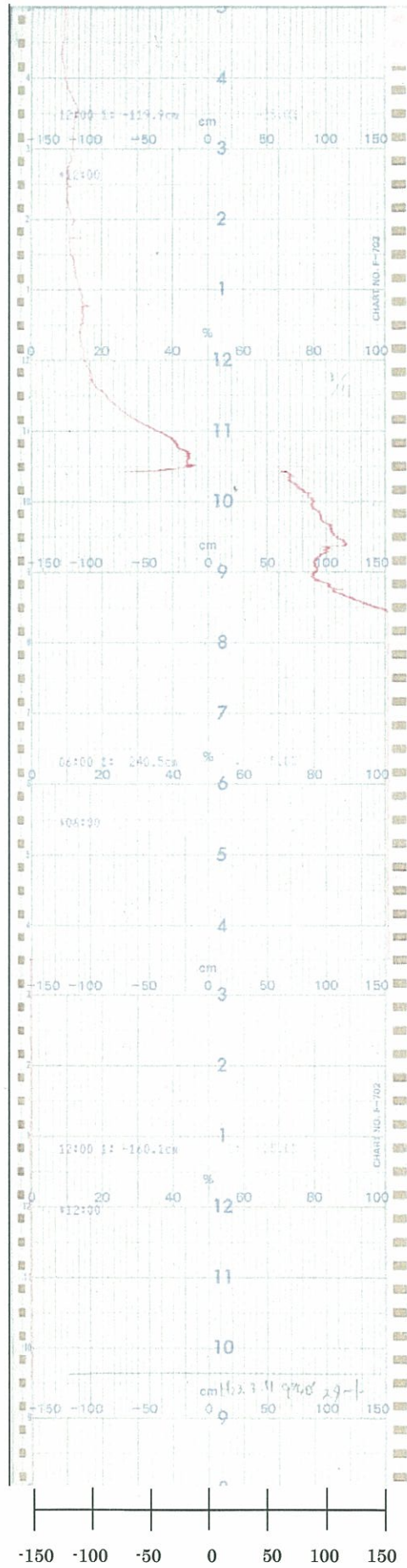


水位 (ワイドレンジ)
($\times 10$ cm)

4号機 原子炉水位 (1/1)

(赤) 原子炉水位 (水張り用)
(緑) 原子炉水位 (ワイドレンジ)

↑
時間

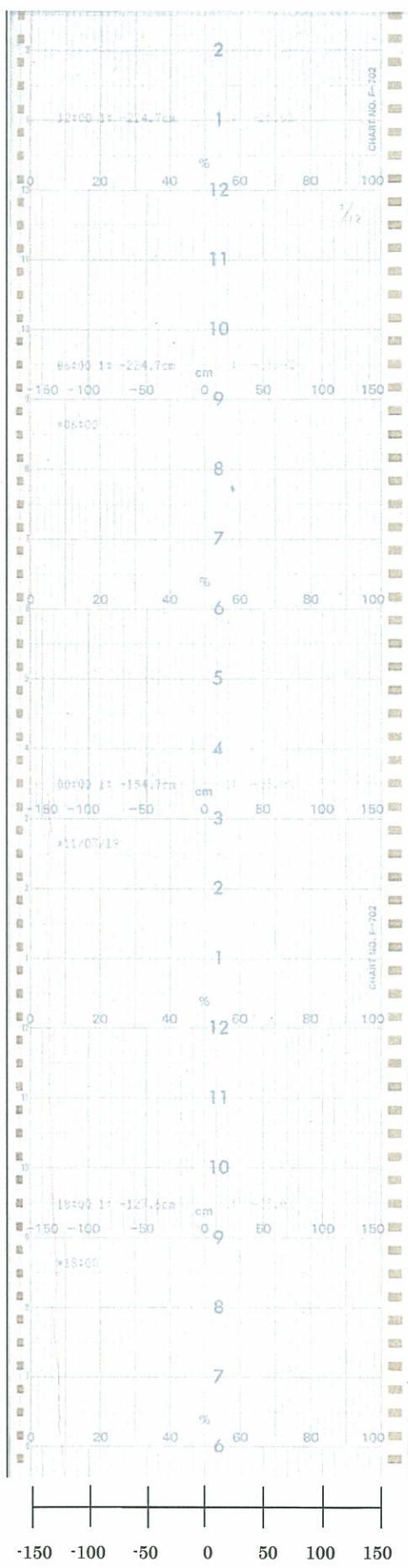


2011/3/11 12:00

水位
(cm)

(赤) 压力抑制室水位 (定検時監視用)

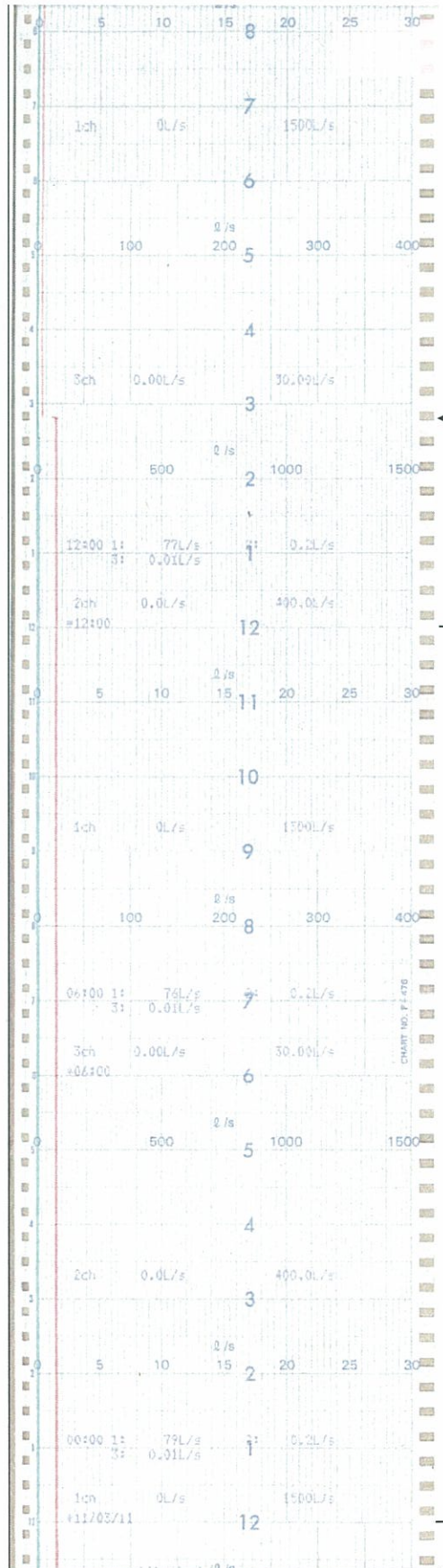
↑
時間



水位
(cm)

(赤) 压力抑制室水位 (定検時監視用)

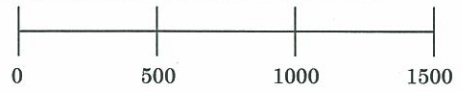
↑
時間



記録紙早送りに自動切替
← (通常時 10mm/h から 600mm/h)

2011/3/11 12:00

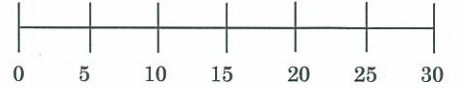
2011/3/11 0:00



流量(RHR(B))
(L/s)



流量(CS(B))
(L/s)

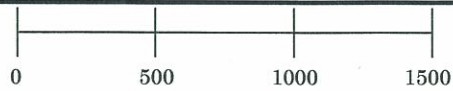
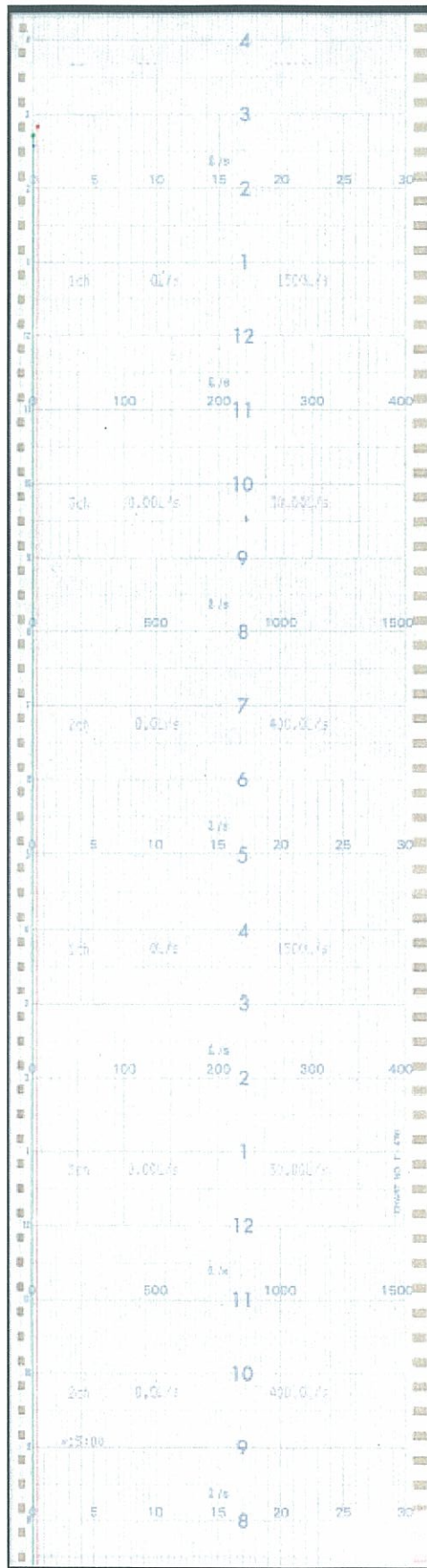


流量(RCIC)
(L/s)

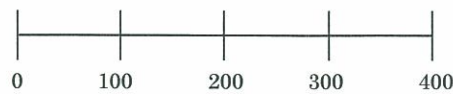
(赤) RHR B 系統流量
(緑) CS B 系統流量
(青) RCIC 系統流量



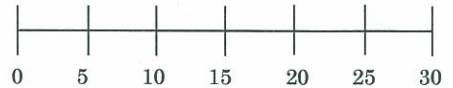
時間



流量 (RHR(B))
(L/s)



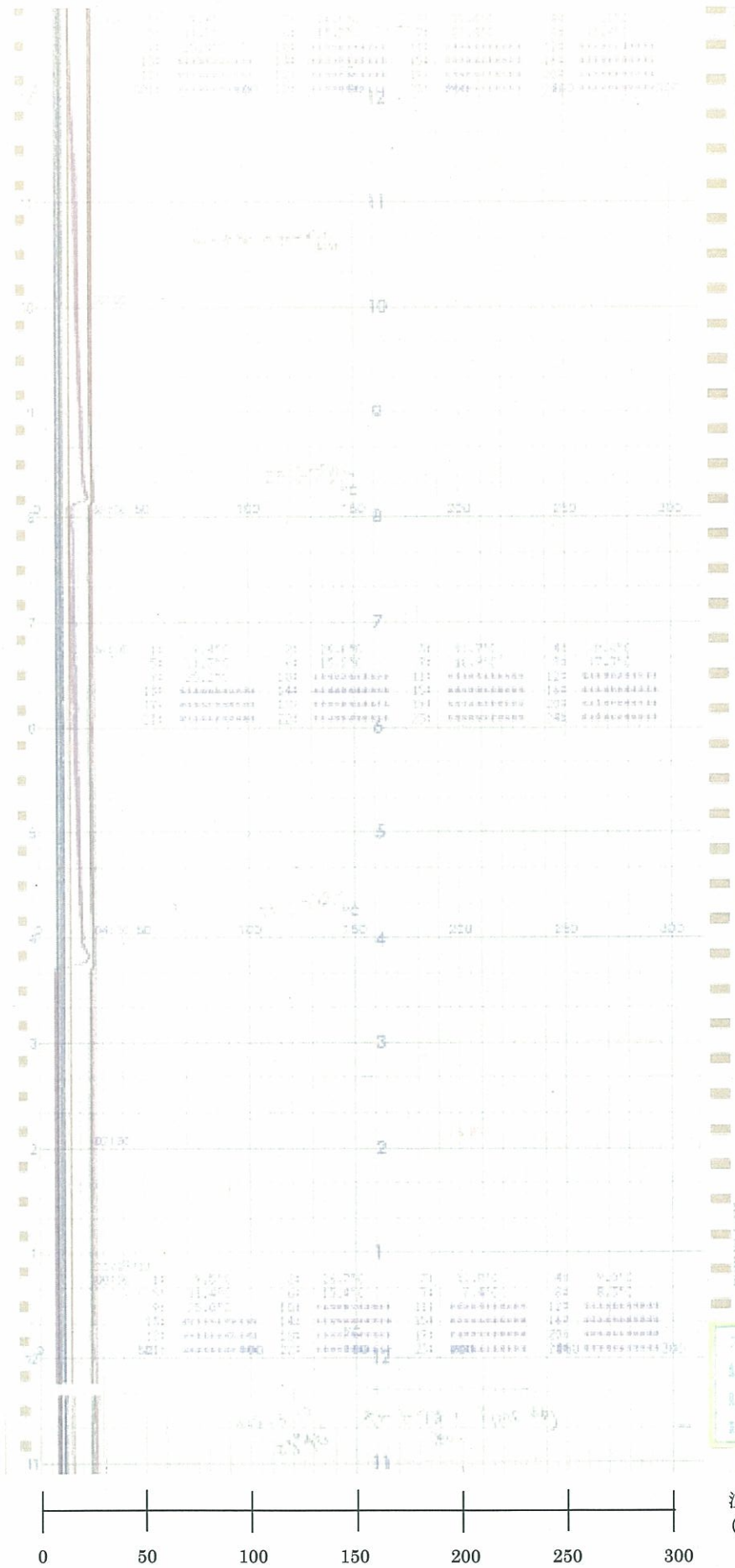
流量 (CS(B))
(L/s)



流量 (RCIC)
(L/s)

(赤) RHR B 系統流量
(緑) CS B 系統流量
(青) RCIC 系統流量

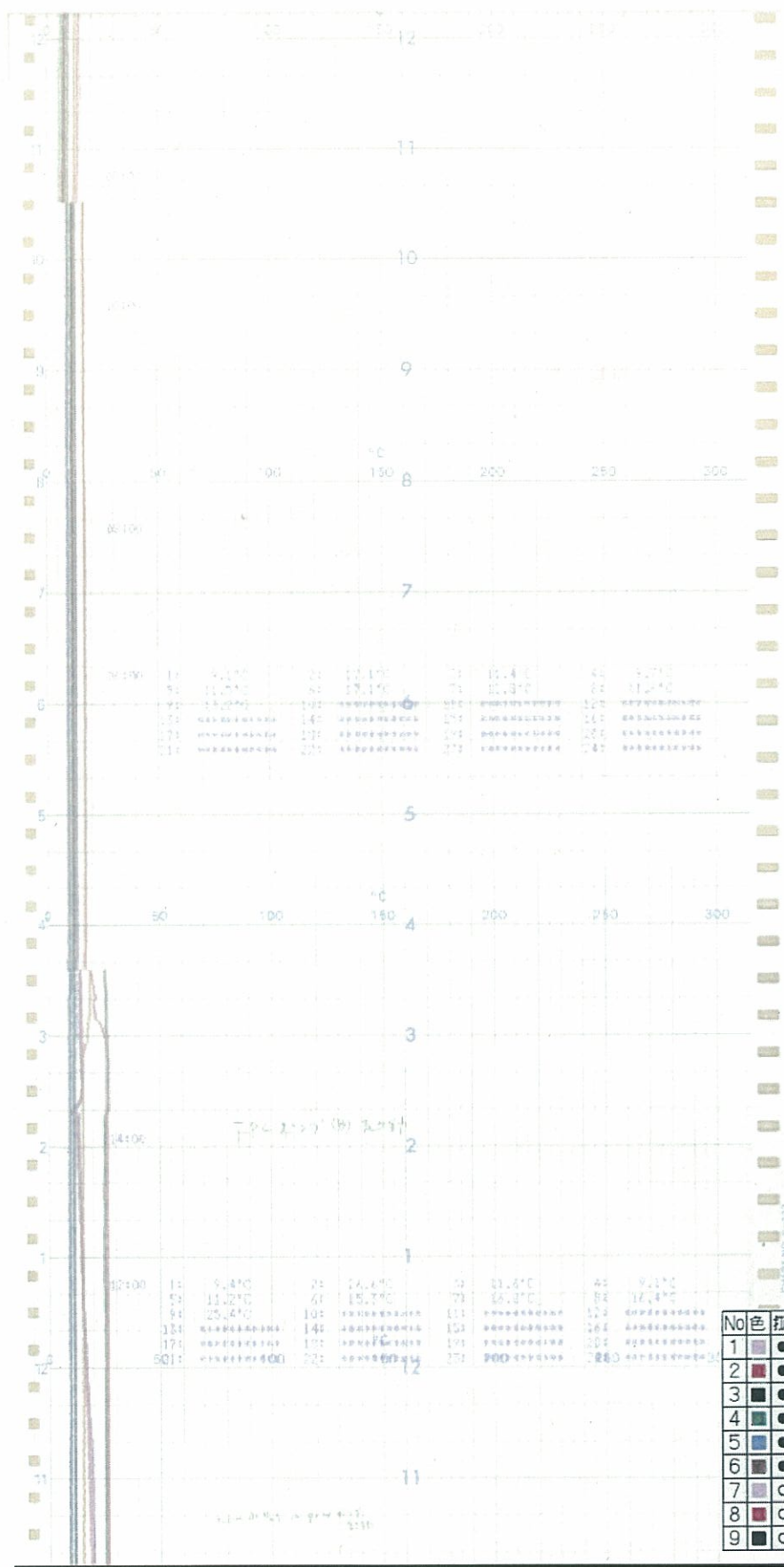
時間 ↑



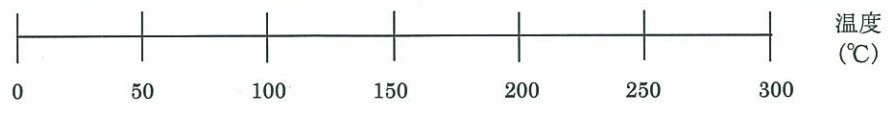
スタート 4時 40分 (17:40)
 記録終了 17時 34分
 記録開始 17時 34分 (17:34)
 記録終了 17時 40分 (17:40)

4号機 原子炉残留熱除去系温度 (1/2)

時間 ↑



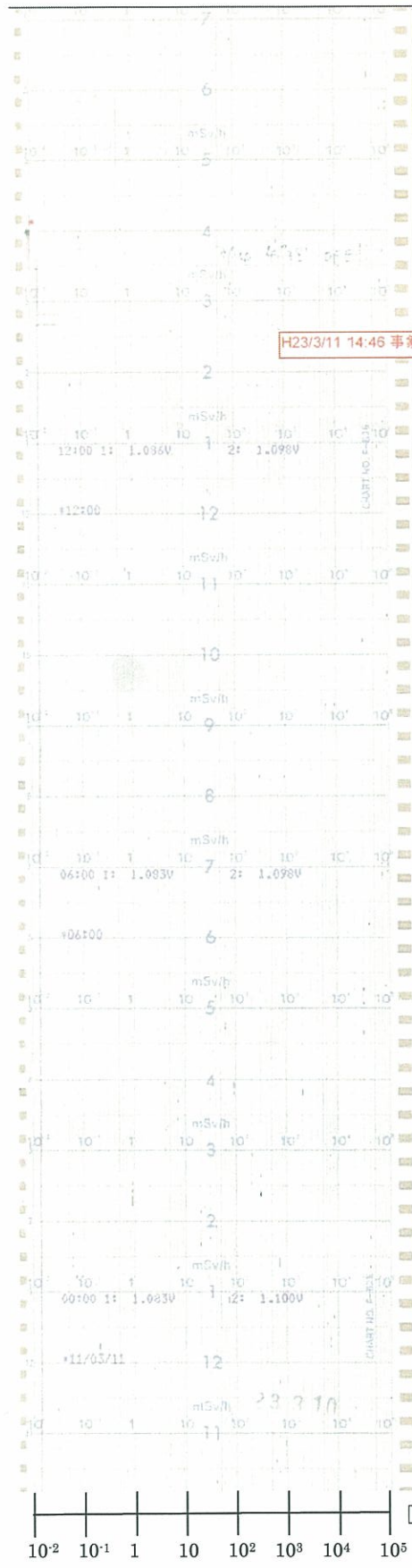
No	色	標	測定名称	範囲
1	■	●	RHR熱交換器A復水入口温度	0~300 [°]
2	■	●	RHR熱交換器B復水入口温度	0~300 [°]
3	■	●	RHR熱交換器A海水出口温度	0~300 [°]
4	■	●	RHR熱交換器B海水出口温度	0~300 [°]
5	■	●	RHR熱交換器A復水出口温度	0~300 [°]
6	■	●	RHR熱交換器B復水出口温度	0~300 [°]
7	■	○	燃料プール冷却熱交換器A出口温度	0~300 [°]
8	■	○	燃料プール冷却熱交換器B出口温度	0~300 [°]
9	■	○	燃料プール冷却水ポンプ入口温度	0~300 [°]



4号機 原子炉残留熱除去系温度 (2/2)



時間

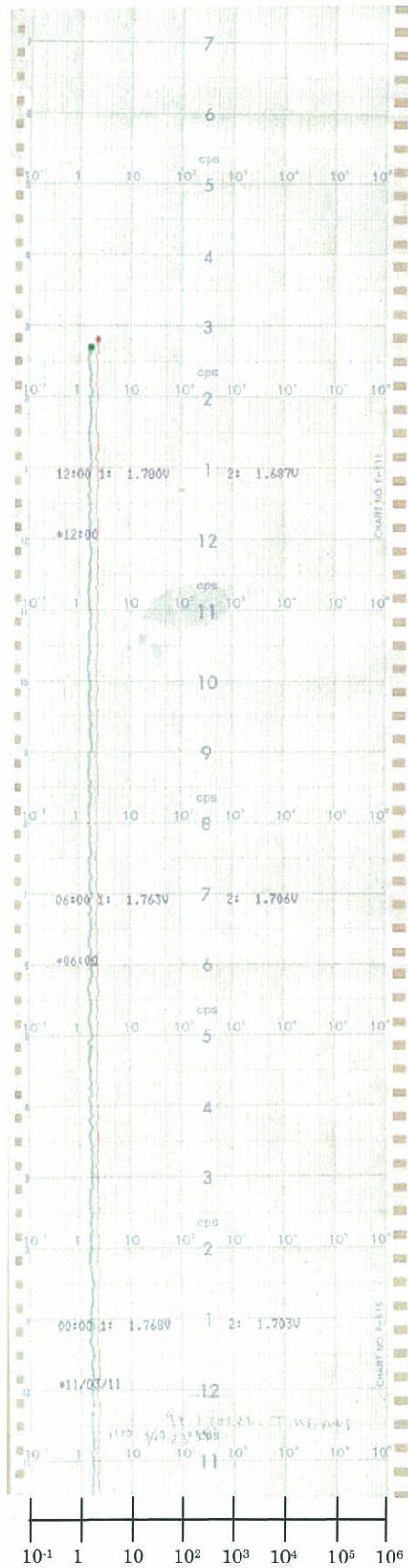


2011/3/11 12:00

2011/3/11 0:00

(赤) 非常用ガス処理系放射線モニタ A (IC)
(緑) 非常用ガス処理系放射線モニタ B (IC)

時間 ↑

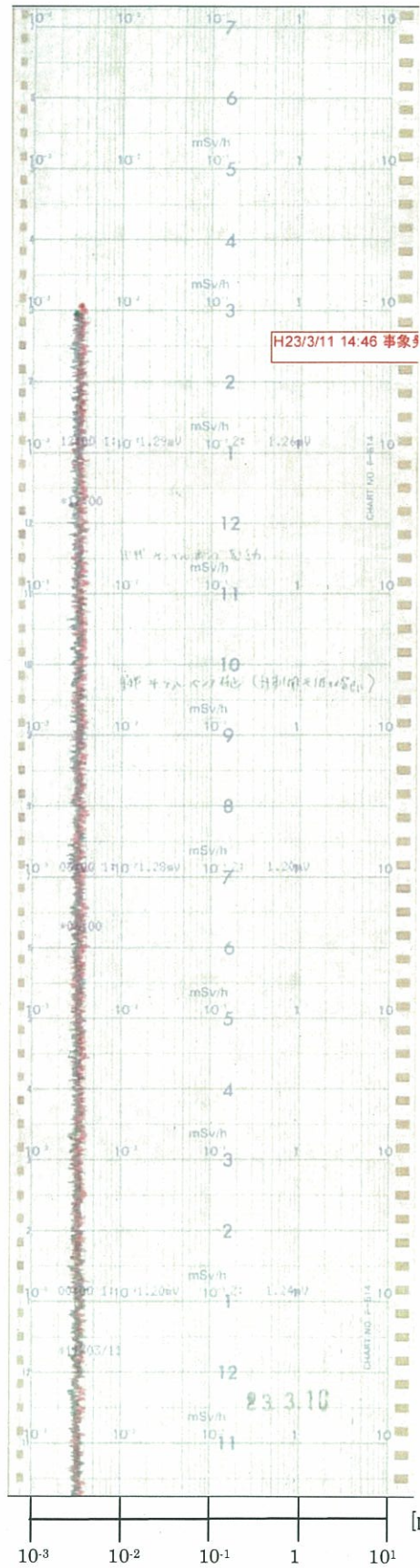


2011/3/11 12:00

2011/3/11 0:00

(赤) 非常用ガス処理系放射線モニタ A (SCIN)
 (緑) 非常用ガス処理系放射線モニタ B (SCIN)

時間 ↑



2011/3/11 12:00

2011/3/11 0:00

(赤) 原子炉建屋放射線モニタ A
 (緑) 原子炉建屋放射線モニタ B

4号機 原子炉建屋換気系放射線モニタ (1/1)