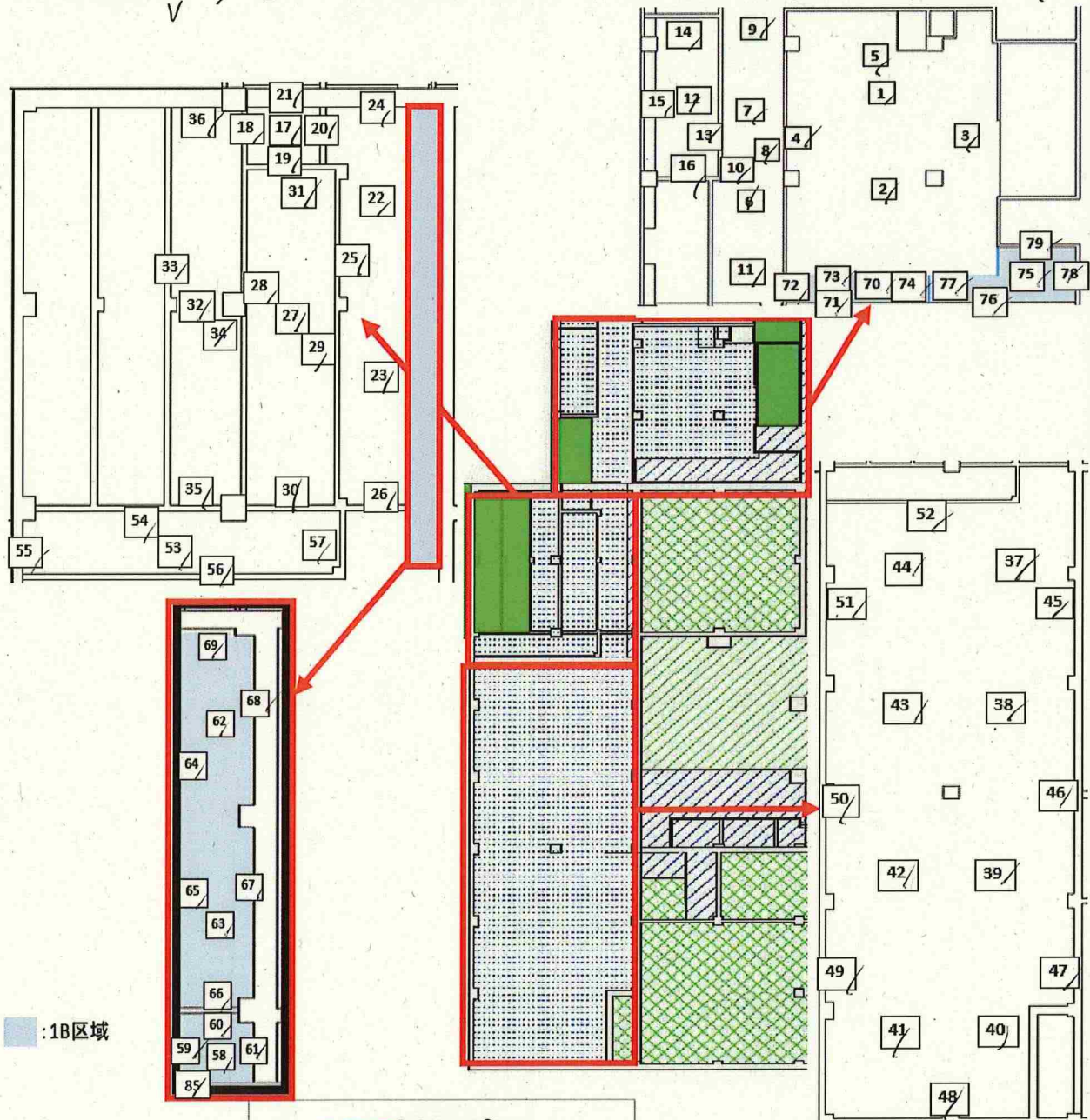


承認	審査	作成
25.2.3		

放射線サーベイ記録

作業件名	【2024】(放防)1F構内外全域にわたる放射線管理業務	測定項目	■γ / ■スミア
測定場所	増設雑固体焼却設備 出入管理エリア /		■ダスト □核種分析
測定目的	管理区域解除に伴う事前測定記録 【管理区域(1A、1B)→非管理区域】 / ✓	測定者	
測定計画名称	管理区域及び管理対象区域の区域区分変更に係る測定記録	測定器	1F-GMAD-568 / 1F-SC-260 / 1F-CDS-231 /
測定日時	2025/1/31, 10:00 ~ 11:40 /		

× : 空間線量当量率 ($\mu\text{Sv/h}$)
 ⊗ : 表面線量当量率 ($\mu\text{Sv/h}$)
 □ : スミア採取箇所(床面・壁面)
 ▲ : ダスト採取箇所

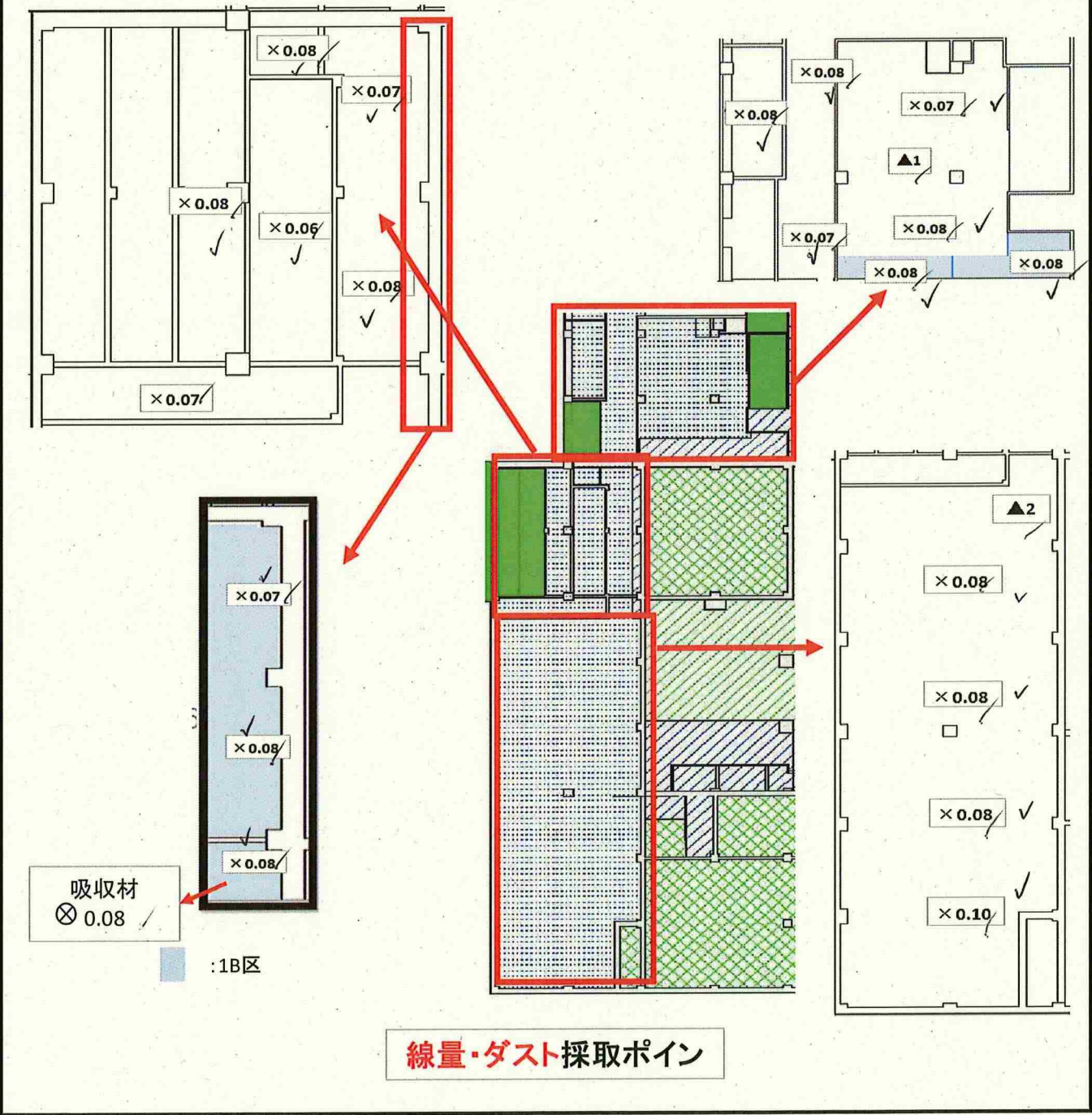


スミア採取ポイント

放射線サーベイ記録

作業件名	【2024】(放防)1F構内外全域にわたる放射線管理業務	測定項目	■γ ■スミア ■ダスト □核種分析
測定場所	増設雑固体焼却設備 出入管理エリア	測定者	
測定目的	管理区域解除に伴う事前測定記録 【管理区域(1A、1B)→非管理区域】	測定器	1F-GMAD-568 1F-SC-260 1F-CDS-231
測定計画名称	管理区域及び管理対象区域の区域区分変更に係る測定記録		
測定日時	2025/1/31 10:00 ~ 11:40		

×：空間線量当量率 (μSv/h) / ⊗：表面線量当量率 (μSv/h) □：スミア採取箇所(床面・壁面) ▲：ダスト採取箇所



放射線サーベイ記録

作業件名	【2024】(放防)1F構内外全域にわたる放射線管理業務	測定項目	■γ ■スミア
測定場所	増設雑固体焼却設備 出入管理エリア		■ダスト □核種分析
測定目的	管理区域解除に伴う事前測定記録 【管理区域(1A、1B)→非管理区域】	測定者	
測定計画名称	管理区域及び管理対象区域の区域区分変更に係る測定記録	測定器	1F-GMAD-568 1F-SC-260 1F-CDS-231
測定日時	2025/1/31 10:00 ~ 11:40		

●表面汚染密度

F1-GMAD-568 / ✓	
機器効率 :	32.2 % / ✓
採取効率 :	10 % / ✓
B G :	120 cpm /
スミア換算定数 :	1.29E-02 Bq/cm ² · cpm / ✓
検出下限値 :	1.0E+00 Bq/cm ² / ✓

●空气中放射性物質濃度 (ダスト)

No.	採取時間	BG値	試料測定値 (Gross値)	試料測定値 (Net値)	検出下限値	ダスト濃度
▲1	11 : 05~11 : 15 /	120 /	120 /	0 /	2.5E-05 /	<2.5E-05 /
▲2	11 : 20~11 : 30 /	120 /	120 /	0 /	2.5E-05 /	<2.5E-05 /

F1-CDS-231 / ✓	
ダスト採取時間 :	10 min /
流量 :	138.7 L/min / ✓
機器効率 :	32.2 % /
B G :	120 cpm /
試料測定値	120 cpm /
試料測定値 (Net) :	0 cpm /
換算乗数 :	3.05E-07 Bq/cm ³ · cpm / ✓
検出下限値 (LTD) :	2.5E-05 Bq/cm ³ / ✓
ダスト濃度 :	<2.5E-05 Bq/cm ³ / ✓

放射線サーベイ記録

作業件名	【2024】(放防)1F構内外全域にわたる放射線管理業務	測定項目	■γ ■スミア
測定場所	増設雑固体焼却設備 出入管理エリア		■ダスト □核種分析
測定目的	管理区域解除に伴う事前測定記録 【管理区域(1A、1B)→非管理区域】	測定者	
測定計画名称	管理区域及び管理対象区域の区域区分変更に係る測定記録	測定器	1F-GMAD-568 1F-SC-260 1F-CDS-231
測定日時	2025/1/31 10:00 ~ 11:40		

●表面汚染密度

No	GROSS (cpm)	NET (cpm)	Bq/cm ²	スミア 採取効率	採取箇所
1	120	0	LTD	0.1	床面
2	120	0	LTD	0.1	床面
3	120	0	LTD	0.1	壁面
4	120	0	LTD	0.1	壁面
5	120	0	LTD	0.1	壁面
6	120	0	LTD	0.1	床面
7	120	0	LTD	0.1	床面
8	120	0	LTD	0.1	壁面
9	120	0	LTD	0.1	床面
10	120	0	LTD	0.1	壁面
11	120	0	LTD	0.1	壁面
12	120	0	LTD	0.1	床面
13	120	0	LTD	0.1	壁面
14	120	0	LTD	0.1	壁面
15	120	0	LTD	0.1	壁面
16	120	0	LTD	0.1	壁面
17	120	0	LTD	0.1	床面
18	120	0	LTD	0.1	壁面
19	120	0	LTD	0.1	壁面
20	120	0	LTD	0.1	壁面
21	130	10	LTD	0.1	壁面
22	120	0	LTD	0.1	床面
23	120	0	LTD	0.1	床面
24	140	20	LTD	0.1	壁面
25	120	0	LTD	0.1	壁面
26	130	10	LTD	0.1	壁面
27	120	0	LTD	0.1	床面
28	130	10	LTD	0.1	壁面
29	120	0	LTD	0.1	壁面
30	120	0	LTD	0.1	壁面
31	120	0	LTD	0.1	床面
32	120	0	LTD	0.1	壁面
33	120	0	LTD	0.1	壁面
34	120	0	LTD	0.1	壁面
35	120	0	LTD	0.1	壁面
36	120	0	LTD	0.1	壁面
37	120	0	LTD	0.1	床面
38	120	0	LTD	0.1	床面
39	120	0	LTD	0.1	床面
40	120	0	LTD	0.1	床面
41	120	0	LTD	0.1	床面

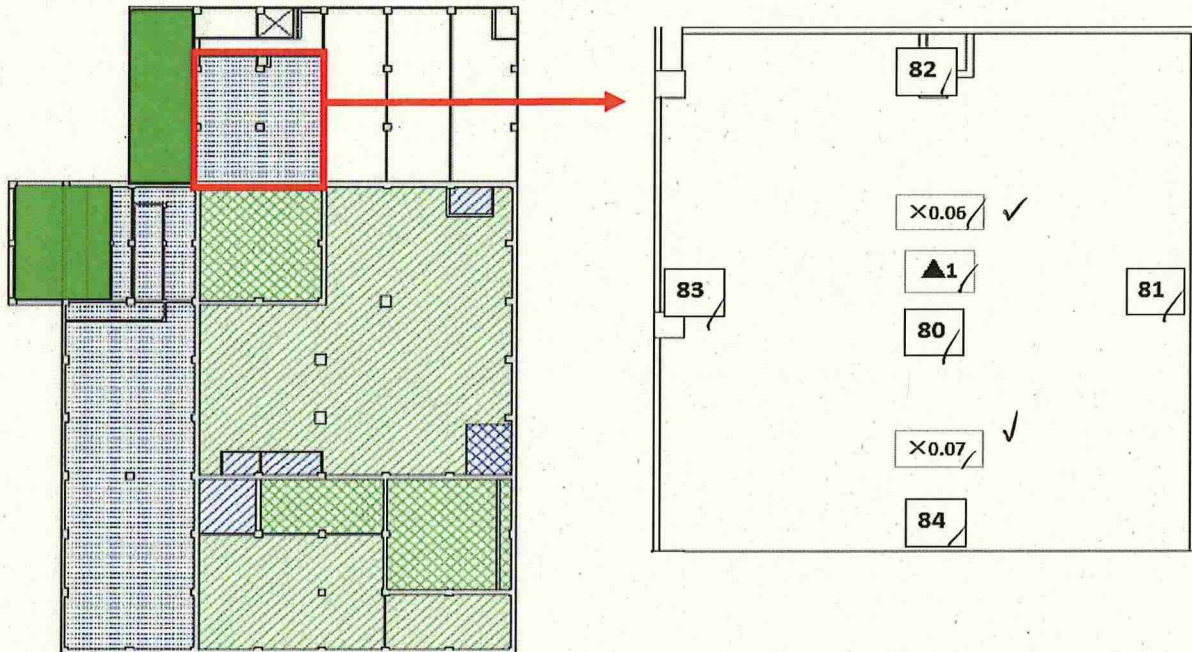
No	GROSS (cpm)	NET (cpm)	Bq/cm ²	スミア 採取効率	採取箇所
42	120	0	LTD	0.1	床面
43	130	10	LTD	0.1	床面
44	120	0	LTD	0.1	床面
45	120	0	LTD	0.1	壁面
46	120	0	LTD	0.1	壁面
47	120	0	LTD	0.1	壁面
48	120	0	LTD	0.1	壁面
49	120	0	LTD	0.1	壁面
50	120	0	LTD	0.1	壁面
51	120	0	LTD	0.1	壁面
52	120	0	LTD	0.1	壁面
53	130	10	LTD	0.1	床面
54	120	0	LTD	0.1	壁面
55	120	0	LTD	0.1	壁面
56	120	0	LTD	0.1	壁面
57	120	0	LTD	0.1	壁面
58	120	0	LTD	0.1	床面
59	120	0	LTD	0.1	壁面
60	120	0	LTD	0.1	壁面
61	120	0	LTD	0.1	壁面
62	120	0	LTD	0.1	床面
63	120	0	LTD	0.1	床面
64	120	0	LTD	0.1	壁面
65	130	10	LTD	0.1	壁面
66	120	0	LTD	0.1	壁面
67	120	0	LTD	0.1	壁面
68	120	0	LTD	0.1	壁面
69	120	0	LTD	0.1	壁面
70	120	0	LTD	0.1	床面
71	120	0	LTD	0.1	壁面
72	120	0	LTD	0.1	壁面
73	120	0	LTD	0.1	壁面
74	120	0	LTD	0.1	壁面
75	120	0	LTD	0.1	床面
76	120	0	LTD	0.1	壁面
77	120	0	LTD	0.1	壁面
78	120	0	LTD	0.1	壁面
79	120	0	LTD	0.1	壁面
85	120	0	LTD	0.1	吸収剤

承認	審査	作成
25.2.3		

放射線サーベイ記録

作業件名	【2024】(放防)1F構内外全域にわたる放射線管理業務	測定項目	■γ / ■スミア / ■ダスト / □核種分析
測定場所	増設雑固体焼却設備2階 空気圧縮機室	測定者	
測定目的	管理区域解除に伴う事前測定記録 【管理区域(1A)→非管理区域】	測定器	1F-GMAD-568 / 1F-SC-260 / 1F-CDS-231
測定計画名称	管理区域及び管理対象区域の区域区分変更に係る測定記録		
測定日時	2025/1/31 10:00 ~ 11:40		

×：空間線量当量率 ($\mu\text{Sv/h}$) / □：スミア採取箇所(床面・壁面) / ▲：ダスト採取箇所



●表面汚染密度

F1-GMAD-568	
機器効率：	32.2 %
採取効率：	10 %
BG：	120 cpm
スミア換算定数：	1.29E-02 Bq/cm ² ・cpm
検出下限値：	1.0E+00 Bq/cm ²

●空气中放射性物質濃度 (ダスト)

F1-CDS-231	
ダスト採取時間：	10 min
流量：	138.7 L/min
機器効率：	32.2 %
BG：	120 cpm
試料測定値	120 cpm
試料測定値(Net)：	0 cpm
換算乗数：	3.05E-07 Bq/cm ³ ・cpm
検出下限値(LTD)：	2.5E-05 Bq/cm ³
ダスト濃度：	<2.5E-05 Bq/cm ³

No	GROSS (cpm)	NET (cpm)	Bq/cm ²	スミア採取効率	採取箇所
80	120	0	LTD	0.1	床面
81	120	0	LTD	0.1	床面
82	120	0	LTD	0.1	壁面
83	120	0	LTD	0.1	壁面
84	120	0	LTD	0.1	壁面

No.	採取時間	BG値	試料測定値 (Gross値)	試料測定値 (Net値)	検出下限値	ダスト濃度
▲1	11:30~11:40	120	120	0	2.5E-05	<2.5E-05