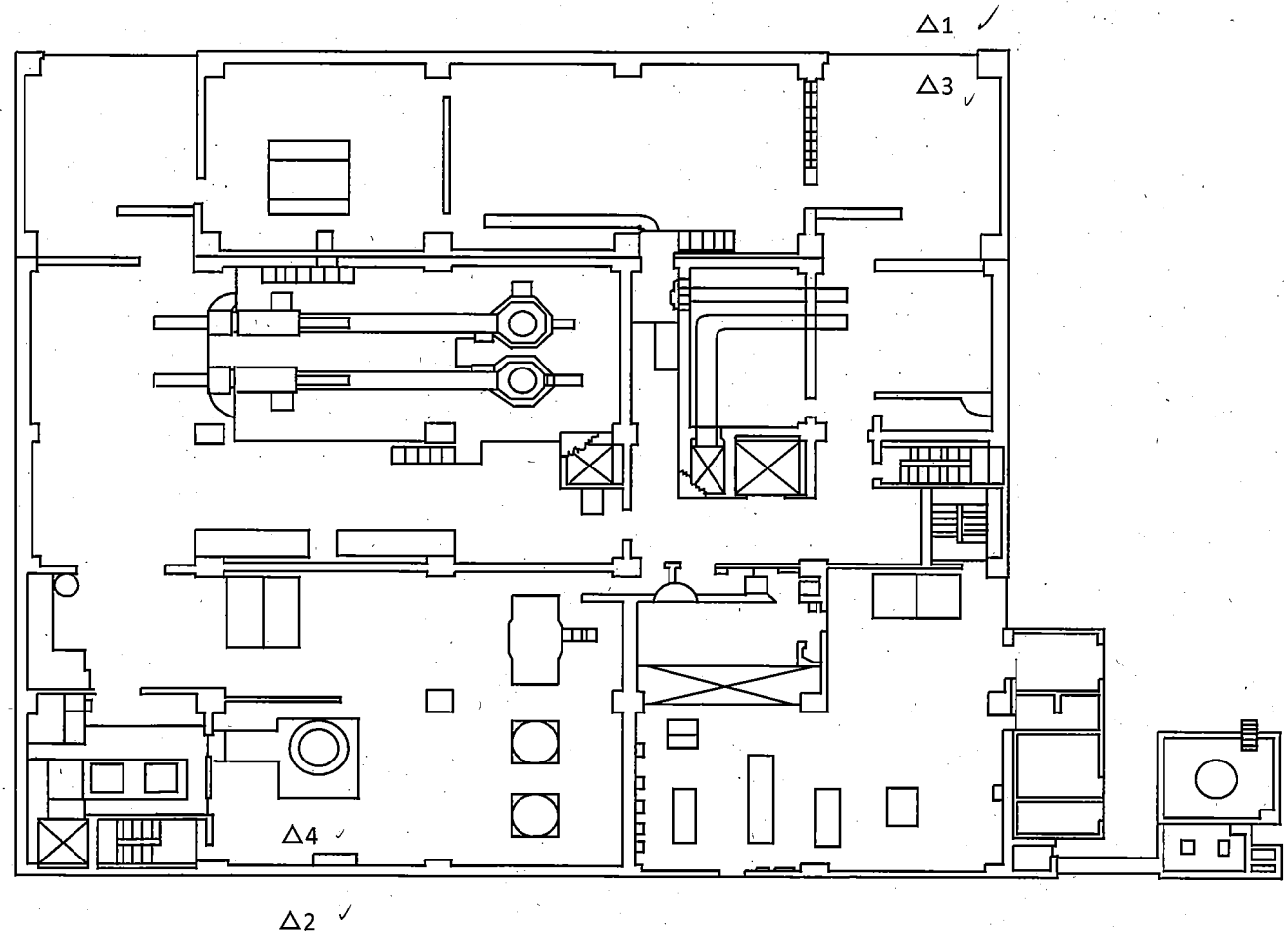


放射線サーベイ記録 (1/3)

作業件名	1Fゼオライト対策設備 詳細設計業務委託 ✓✓	測定項目	□γ □スミア
測定場所	HTI・PMB対象箇所 ✓✓		■ダスト ✓ □核種分析
測定目的	ゼオライト等保管容器搬入出時の扉開閉によるダスト管理の為に初期状態測定 ✓✓	測定者	_____ ✓✓
測定計画名称	放射線測定依頼書に基づく測定記録 ✓✓	測定器	F1-CDS-109 ✓✓ F1-CDS-179 ✓✓ F1-GMAD-447 ✓✓
測定日時	2024/6/7 7:30 ~ 10:00 ✓✓		

△：ダスト採取箇所



承認	審査	受領

放射線サーベイ記録 (2/3)

作業件名	1Fゼオライト対策設備 詳細設計業務委託	測定項目	<input type="checkbox"/> γ <input type="checkbox"/> スミア
測定場所	HTI・PMB対象箇所		<input checked="" type="checkbox"/> ダスト <input type="checkbox"/> 核種分析
測定目的	ゼオライト等保管容器搬入出時の扉開閉によるダスト管理の為に初期状態測定	測定者	
測定計画名称	放射線測定依頼書に基づく測定記録	測定器	F1-CDS-109 F1-CDS-179 F1-GMAD-447
測定日時	2024/6/7 7:30 ~ 10:00		

△：ダスト採取箇所

△1ダスト測定結果(Bq/cm³)

採取時間: 6/7 7:30 ~ 8:00

測定器: F1-GMAD-447 測定器: F1-CDS-109

機器効率: 30.4(%) 採取流量: 4788(ℓ)

換算定数: 9.38E-08 (Bq/cm³・cpm)

BG値: 80(cpm) 試料測定値: 80(cpm)

検出限界計数率: 68.8(cpm)

検出限界値: 6.5E-06 (Bq/cm³)ダスト濃度: <6.5E-06 (Bq/cm³)△3ダスト測定結果(Bq/cm³)

採取時間: 6/7 8:10 ~ 8:40

測定器: F1-GMAD-447 測定器: F1-CDS-109

機器効率: 30.4(%) 採取流量: 4788(ℓ)

換算定数: 9.38E-08 (Bq/cm³・cpm)

BG値: 80(cpm) 試料測定値: 300(cpm)

検出限界計数率: 68.8(cpm)

検出限界値: 6.5E-06 (Bq/cm³)ダスト濃度: 2.1E-05 (Bq/cm³)△1ダスト測定結果(Bq/cm³) 減衰確認

測定日時: 6/10 9:00

測定器: F1-GMAD-447

機器効率: 30.4(%)

換算定数: 9.38E-08 (Bq/cm³・cpm)

BG値: 80(cpm) 試料測定値: 80(cpm)

検出限界計数率: 68.8(cpm)

検出限界値: 6.5E-06 (Bq/cm³)ダスト濃度: <6.5E-06 (Bq/cm³)△3ダスト測定結果(Bq/cm³) 減衰確認

測定日時: 6/10 9:00

測定器: F1-GMAD-447

機器効率: 30.4(%)

換算定数: 9.38E-08 (Bq/cm³・cpm)

BG値: 80(cpm) 試料測定値: 150(cpm)

検出限界計数率: 68.8(cpm)

検出限界値: 6.5E-06 (Bq/cm³)ダスト濃度: 6.6E-06 (Bq/cm³)△2ダスト測定結果(Bq/cm³)

採取時間: 6/7 7:35 ~ 8:05

測定器: F1-GMAD-447 測定器: F1-CDS-179

機器効率: 30.4(%) 採取流量: 4080(ℓ)

換算定数: 1.10E-07 (Bq/cm³・cpm)

BG値: 80(cpm) 試料測定値: 80(cpm)

検出限界計数率: 68.8(cpm)

検出限界値: 7.6E-06 (Bq/cm³)ダスト濃度: <7.6E-06 (Bq/cm³)△4ダスト測定結果(Bq/cm³)

採取時間: 6/7 8:15 ~ 8:45

測定器: F1-GMAD-447 測定器: F1-CDS-179

機器効率: 30.4(%) 採取流量: 4080(ℓ)

換算定数: 1.10E-07 (Bq/cm³・cpm)

BG値: 80(cpm) 試料測定値: 6000(cpm)

検出限界計数率: 68.8(cpm)

検出限界値: 7.6E-06 (Bq/cm³)ダスト濃度: 6.5E-04 (Bq/cm³)△2ダスト測定結果(Bq/cm³) 減衰確認

測定日時: 6/10 9:00

測定器: F1-GMAD-447

機器効率: 30.4(%)

換算定数: 1.10E-07 (Bq/cm³・cpm)

BG値: 80(cpm) 試料測定値: 80(cpm)

検出限界計数率: 68.8(cpm)

検出限界値: 7.6E-06 (Bq/cm³)ダスト濃度: <7.6E-06 (Bq/cm³)△4ダスト測定結果(Bq/cm³) 減衰確認

測定日時: 6/10 9:00

測定器: F1-GMAD-447

機器効率: 30.4(%)

換算定数: 1.10E-07 (Bq/cm³・cpm)

BG値: 80(cpm) 試料測定値: 3000(cpm)

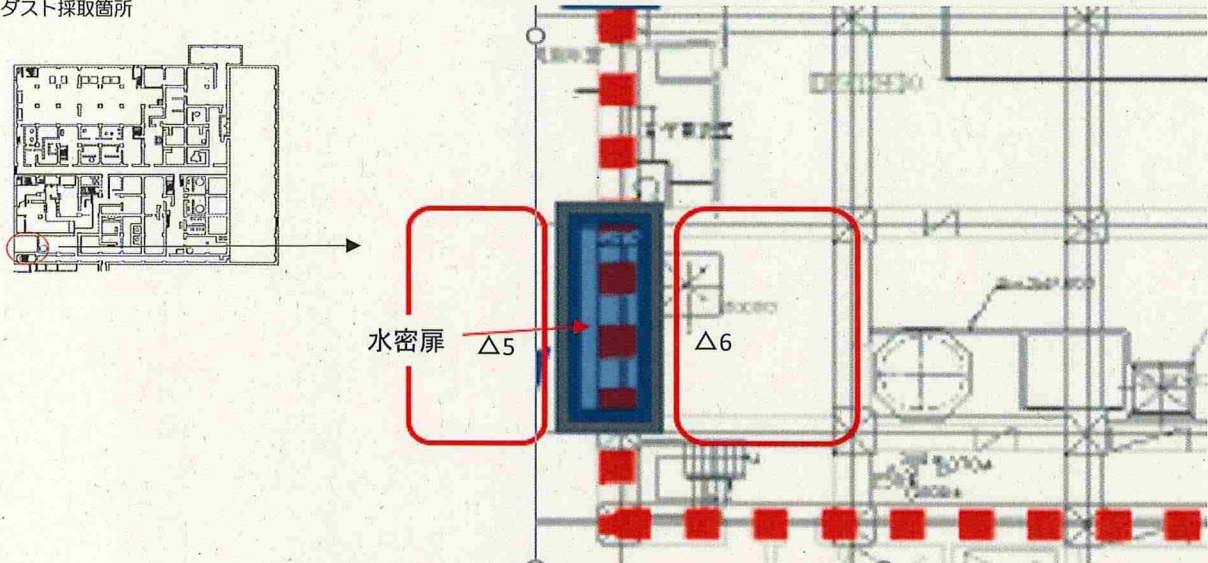
検出限界計数率: 68.8(cpm)

検出限界値: 7.6E-06 (Bq/cm³)ダスト濃度: 3.2E-04 (Bq/cm³)

放射線サーベイ記録 (3/3)

作業件名	1Fゼオライト対策設備 詳細設計業務委託 ✓	測定項目	<input type="checkbox"/> γ <input type="checkbox"/> スミア
測定場所	HTI・PMB対象箇所 ✓		■ダスト ✓ <input type="checkbox"/> 核種分析
測定目的	ゼオライト等保管容器搬入出時の扉開閉によるダスト管理の為に初期状態測定 ✓	測定者	
測定計画名称	放射線測定依頼書に基づく測定記録 ✓	測定器	F1-CDS-109 ✓
測定日時	2024/6/7 7:30 ~ 10:00 ✓		F1-CDS-179 ✓ F1-GMAD-447 ✓

△：ダスト採取箇所



△5ダスト測定結果(Bq/cm³)

採取時間: 6/7 8:50 ~ 9:20

測定器: F1-GMAD-447 ✓ 測定器: F1-CDS-109 ✓

機器効率: 30.4 (%) ✓ 採取流量: 4788 (ℓ) ✓

換算定数: 9.38E-08 (Bq/cm³ · cpm) ✓

BG値: 80 (cpm) ✓ 試料測定値: 80 (cpm) ✓

検出限界計数率: 68.8 (cpm) ✓

検出限界値: 6.5E-06 (Bq/cm³) ✓

ダスト濃度: <6.5E-06 (Bq/cm³) ✓

△6ダスト測定結果(Bq/cm³)

採取時間: 6/7 8:55 ~ 9:25 ✓

測定器: F1-GMAD-447 ✓ 測定器: F1-CDS-179 ✓

機器効率: 30.4 (%) ✓ 採取流量: 4080 (ℓ) ✓

換算定数: 1.10E-07 (Bq/cm³ · cpm) ✓

BG値: 80 (cpm) ✓ 試料測定値: 1500 (cpm) ✓

検出限界計数率: 68.8 (cpm) ✓

検出限界値: 7.6E-06 (Bq/cm³) ✓

ダスト濃度: 1.6E-04 (Bq/cm³) ✓

△5ダスト測定結果(Bq/cm³)

減衰確認 ✓

測定日時: 6/10 9:00 ✓

測定器: F1-GMAD-447 ✓

機器効率: 30.4 (%) ✓

換算定数: 9.38E-08 (Bq/cm³ · cpm) ✓

BG値: 80 (cpm) ✓ 試料測定値: 80 (cpm) ✓

検出限界計数率: 68.8 (cpm) ✓

検出限界値: 6.5E-06 (Bq/cm³) ✓

ダスト濃度: <6.5E-06 (Bq/cm³) ✓

△6ダスト測定結果(Bq/cm³)

減衰確認 ✓

測定日時: 6/10 9:00 ✓

測定器: F1-GMAD-447 ✓

機器効率: 30.4 (%) ✓

換算定数: 1.10E-07 (Bq/cm³ · cpm) ✓

BG値: 80 (cpm) ✓ 試料測定値: 80 (cpm) ✓

検出限界計数率: 68.8 (cpm) ✓

検出限界値: 7.6E-06 (Bq/cm³) ✓

ダスト濃度: <7.6E-06 (Bq/cm³) ✓