

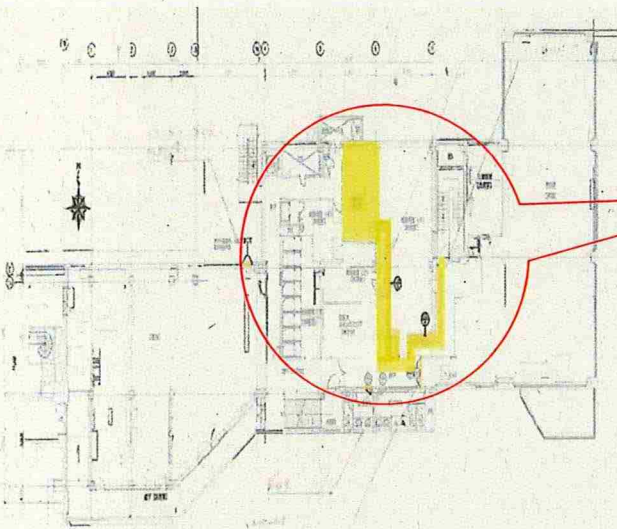
放射線サーベイ記録

作業件名	【2023年度】(放防) 1F構内外全域にわたる放射線管理業務	測定項目	■γ ■スミア ■ダスト □核種分析
測定場所	5・6号機S/B2階未使用室(1)前通路、喫煙所		
測定目的	汚染のおそれのない管理対象区域設定に伴う測定記録 (Yzone → 汚染のおそれのない管理対象区域)	測定者	
測定計画名称	管理区域及び管理対象区域の区域区分管理に係る測定記録	測定器	F1-SC-118 F1-GMAD-51 F1-CDS-105
測定日時	2024/1/26 10:00 ~ 11:04		

× : 空間線量当量率 (μSv/h) No.: スミア採取ポイント ▲ : ダスト採取箇所

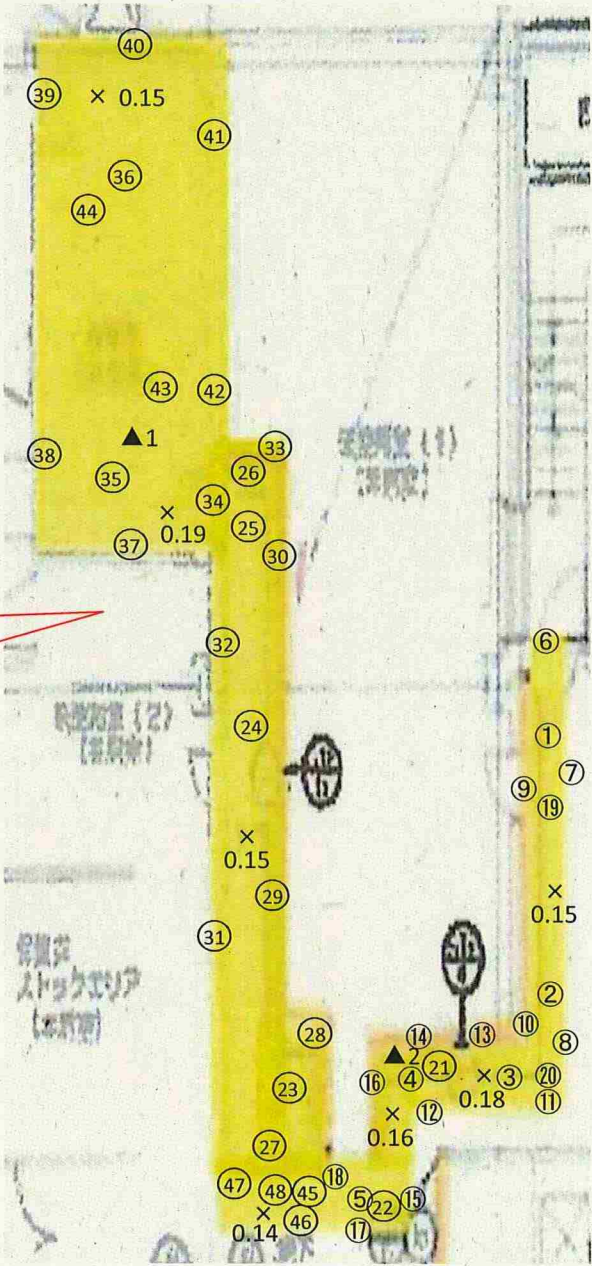
「汚染のおそれのない管理対象区域」の設定基準	
表面汚染密度	: 4 Bq/cm ² 以下
空間線量当量率	: 30 μSv/h 以下
空气中放射性物質濃度	: 2.0×10 ⁻⁴ Bq/cm ³ 以下の検出限界値を超えないこと

＜測定結果＞
全ての測定結果が設定基準を満足していることを確認した



5・6号機S/B2階未使用室(1)前通路、喫煙所

承認	審査	作成
	2024.1.29	2024.1.29



表面汚染密度, 空气中放射性物質濃度の結果については, 次ページに掲載する。

放射線サーベイ記録

作業件名	【2023年度】(放射) 1F構内外全域にわたる 放射線管理業務	測定項目	■ γ ■ スミア ■ ダスト □ 核種分析
測定場所	5・6号機S/B2階未使用室(1) 前通路、喫煙所	測定者	
測定目的	汚染のおそれのない管理対象区域設定に伴う測定記録 (Yzone → 汚染のおそれのない管理対象区域)	測定器	F1-SC-118 F1-GMAD-51 F1-CDS-105
測定計画名称	管理区域及び管理対象区域の区域区分管理に係る測定記録		
測定日時	2024/1/26 10:00 ~ 11:04		

●表面汚染密度

スミアNo	測定箇所	Gross値 【cpm】	Net値 【cpm】	表面汚染密度 【Bq/cm ² 】
1	天井	150	0	<1.4E+00
2	天井	150	0	<1.4E+00
3	天井	150	0	<1.4E+00
4	天井	150	0	<1.4E+00
5	天井	150	0	<1.4E+00
6	壁	150	0	<1.4E+00
7	壁	150	0	<1.4E+00
8	壁	150	0	<1.4E+00
9	壁	150	0	<1.4E+00
10	壁	150	0	<1.4E+00
11	壁	150	0	<1.4E+00
12	壁	150	0	<1.4E+00
13	壁	150	0	<1.4E+00
14	壁	150	0	<1.4E+00
15	壁	150	0	<1.4E+00
16	壁	150	0	<1.4E+00
17	壁	150	0	<1.4E+00
18	壁	150	0	<1.4E+00
19	床	150	0	<1.4E+00
20	床	150	0	<1.4E+00
21	床	150	0	<1.4E+00
22	床	150	0	<1.4E+00
23	天井	150	0	<1.4E+00
24	天井	150	0	<1.4E+00
25	天井	150	0	<1.4E+00
26	ダクト	150	0	<1.4E+00
27	壁	150	0	<1.4E+00
28	壁	150	0	<1.4E+00
29	壁	150	0	<1.4E+00
30	壁	150	0	<1.4E+00
31	壁	150	0	<1.4E+00
32	壁	150	0	<1.4E+00
33	壁	150	0	<1.4E+00
34	扉	150	0	<1.4E+00
35	天井	150	0	<1.4E+00
36	天井	150	0	<1.4E+00
37	壁	150	0	<1.4E+00
38	壁	150	0	<1.4E+00
39	扉	150	0	<1.4E+00
40	壁	150	0	<1.4E+00
41	壁	150	0	<1.4E+00
42	壁	150	0	<1.4E+00
43	床	150	0	<1.4E+00
44	床	150	0	<1.4E+00
45	天井	150	0	<1.4E+00
46	壁	150	0	<1.4E+00
47	壁	150	0	<1.4E+00
48	床	150	0	<1.4E+00

●空气中放射性物質濃度

採取箇所	c p m		Bq/cm ³
	Gross	Net	
1	150	0	<3.2E-05
2	150	0	<3.2E-05

F1-GMAD-51		
機器効率:	26.9	%
採取効率:	10	%
B G:	150	cpm
試料最大値(Gross):	150	cpm
試料最大値(Net):	0	cpm
スミア換算定数:	1.55E-02	Bq/cm ² ・cpm
検出下限計数率:	88.2	cpm
検出下限値:	1.4E+00	Bq/cm ²
表面汚染密度:	<1.4E+00	Bq/cm ²

F1-CDS-105		
ダスト採取時間:	10	min
流量:	140.8	L/min
機器効率:	26.9	%
B G:	150	cpm
試料測定値(Gross):	150	cpm
試料測定値(Net):	0	cpm
換算定数:	3.60E-07	Bq/cm ³ ・cpm
検出下限値(LTD):	3.2E-05	Bq/cm ³
ダスト濃度:	<3.2E-05	Bq/cm ³