

781-01

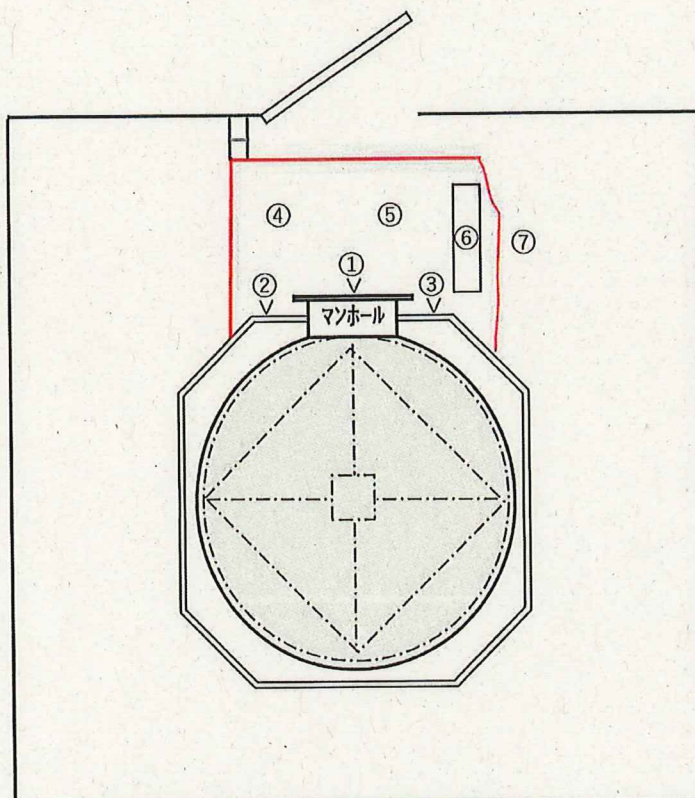
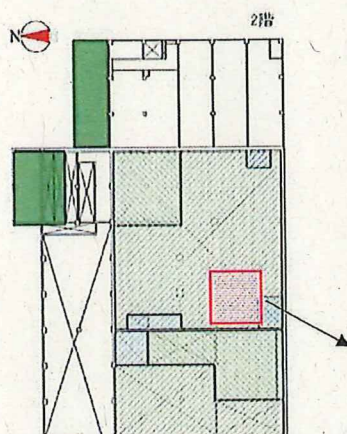
## 放射線サーベイ記録

WID 221055

放管責任者	審査	作成

作業件名	増設雑固 冷却器灰排出機他点検手入工事			測定項目	<input type="checkbox"/> $\gamma$ <input type="checkbox"/> 直接 <input checked="" type="checkbox"/> スミア <input type="checkbox"/> ダスト
測定場所	増設雑固体廃棄物焼却設備 2FL	コード	10_OB_23	測定者	
測定日時	令和 4 年 11 月 4 日                      10時 00分～			測定器 (換算定数)	F1-GMAD-069
作業内容	除染、片付け				
測定目的	区域区分変更に伴う確認サーベイ				
				区域区分	2C
計画線量	0.20	APD設定値	0.10	防護装備	C装備

○:スミアポイント    ×:空間線量当量率( $\mu\text{Sv/h}$ )    ⊗:表面線量当量率( $\mu\text{Sv/h}$ )    ▲:ダストポイント



スミア測定結果( $\text{Bq}/\text{cm}^2$ )	
測定器No.	F1-GMAD-069
換算係数	$1.34\text{E}-02 \text{ Bq}/\text{cm}^2 \cdot \text{cpm}$
サンプル測定時定数	10 sec
B, G測定時定数	30 sec
B, G	100 cpm
検出限界値	75 Net cpm
	$1.0\text{E}+00 \text{ Bq}/\text{cm}^2$

No	Gross(cpm)	Net(cpm)	$\text{Bq}/\text{cm}^2$	採取ポイント
①	125	25	LTD	マンホール
②	130	30	LTD	排ガス冷却器
③	132	32	LTD	"
④	115	15	LTD	グレーチング上
⑤	105	5	LTD	"
⑥	104	4	LTD	BOX
⑦	100	0	LTD	グレーチング上



1782-01

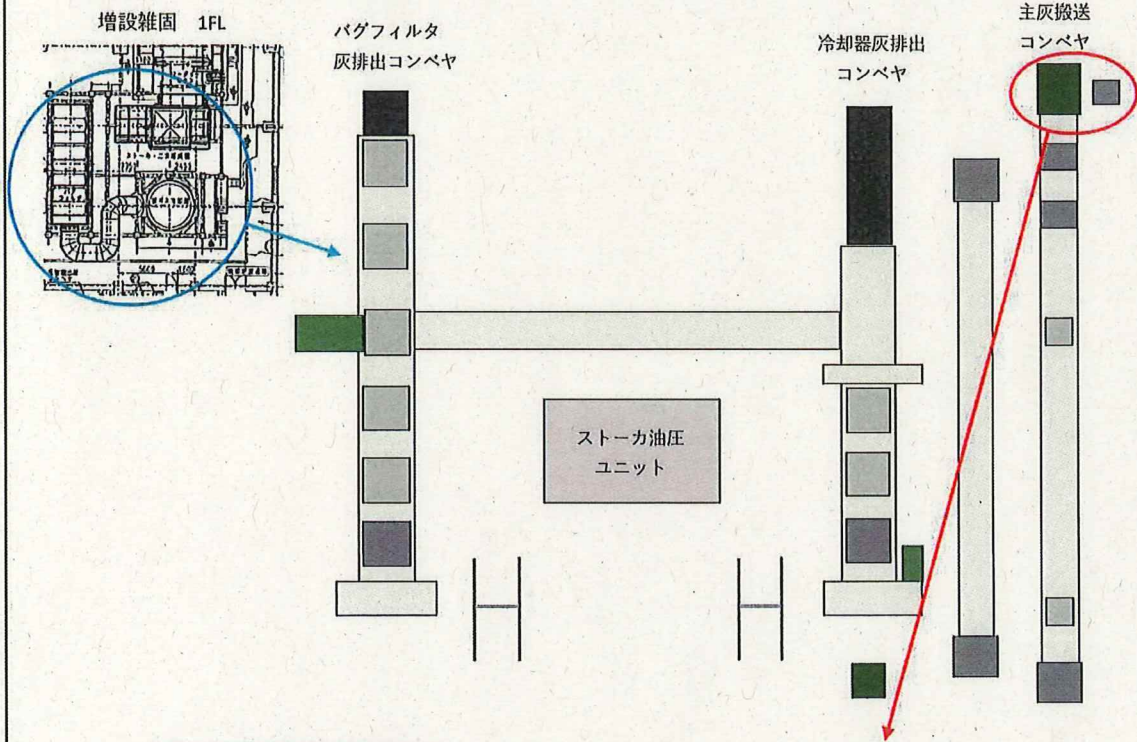
# 放射線サーベイ記録

WID	221055
-----	--------

放管責任者	審査	作成

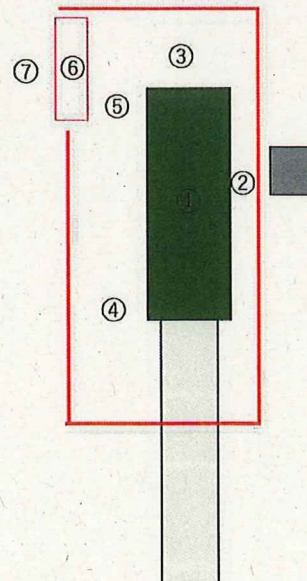
作業件名	増設雑固 冷却器灰排出機他点検手入工事			測定項目	<input type="checkbox"/> γ <input type="checkbox"/> 直接 <input checked="" type="checkbox"/> スミア <input type="checkbox"/> ダスト
測定場所	増設雑固体廃棄物焼却設備 1FL	コード	10_OB_23	測定者	
測定日時	令和 4 年 11 月 4 日 10時 30分～			測定器 (換算定数)	F1-GMAD-069
作業内容	除染、片付け				
測定目的	区域区分変更に伴う確認サーベイ				
				区域区分	2C
計画線量	0.20	APD設定値	0.10	防護装備	C装備

○:スミアポイント ×:空間線量当量率( $\mu\text{Sv/h}$ ) ⊗:表面線量当量率( $\mu\text{Sv/h}$ ) ▲:ダストポイント



スミア測定結果(Bq/cm <sup>2</sup> )			
測定器No.	F1-GMAD-069		
換算係数	1.34E-02 Bq/cm <sup>2</sup> ・cpm		
サンプル測定時定数	10 sec		
B.G測定時定数	30 sec		
B.G	110 cpm		
検出限界値	78 Net cpm		
	1.0E+00 Bq/cm <sup>2</sup>		

No	Gross(cpm)	Net(cpm)	Bq/cm <sup>2</sup>	採取ポイント
①	130	20	LTD	コンベヤ
②	126	16	LTD	床面
③	141	31	LTD	"
④	110	0	LTD	"
⑤	118	8	LTD	"
⑥	128	18	LTD	BOX
⑦	124	14	LTD	床面



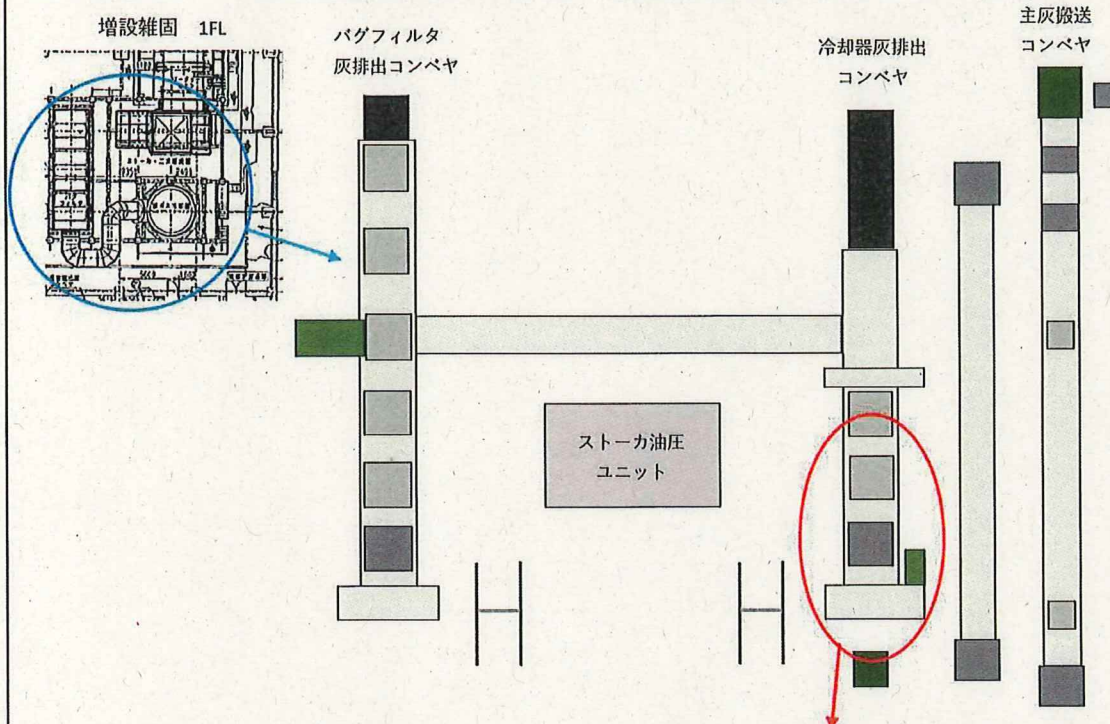


## 放射線サーベイ記録

WID 221055

放管責任者	審査	作成

作業件名	増設雑固 冷却器灰排出機他点検手入工事			測定項目	<input type="checkbox"/> $\gamma$ <input type="checkbox"/> 直接 <input checked="" type="checkbox"/> スミア <input type="checkbox"/> ダスト
測定場所	増設雑固体廃棄物焼却設備 1FL	コード	10_OB_23	測定者	
測定日時	令和4年11月4日 11時00分～				F1-GMAD-069
作業内容	除染、片付け			測定器 (換算定数)	
測定目的	区域区分変更に伴う確認サーベイ				
				区域区分	2C
計画線量	0.20	APD設定値	0.10	防護装備	C装備

○:スミアポイント ×:空間線量当量率( $\mu\text{Sv/h}$ ) ⊗:表面線量当量率( $\mu\text{Sv/h}$ ) ▲:ダストポイント

スミア測定結果(Bq/cm <sup>2</sup> )	
測定器No.	F1-GMAD-069
換算係数	1.34E-02 Bq/cm <sup>2</sup> ·cpm
サンプル測定時定数	10 sec
B.G測定時定数	30 sec
B.G	100 cpm
検出限界値	75 Net cpm
	1.0E+00 Bq/cm <sup>2</sup>

No	Gross(cpm)	Net(cpm)	Bq/cm <sup>2</sup>	採取ポイント
①	117	17	LTD	コンベヤ
②	130	30	LTD	"
③	122	22	LTD	"
④	128	28	LTD	床面
⑤	116	16	LTD	"
⑥	105	5	LTD	"
⑦	109	9	LTD	"
⑧	101	1	LTD	BOX
⑨	100	0	LTD	床面

