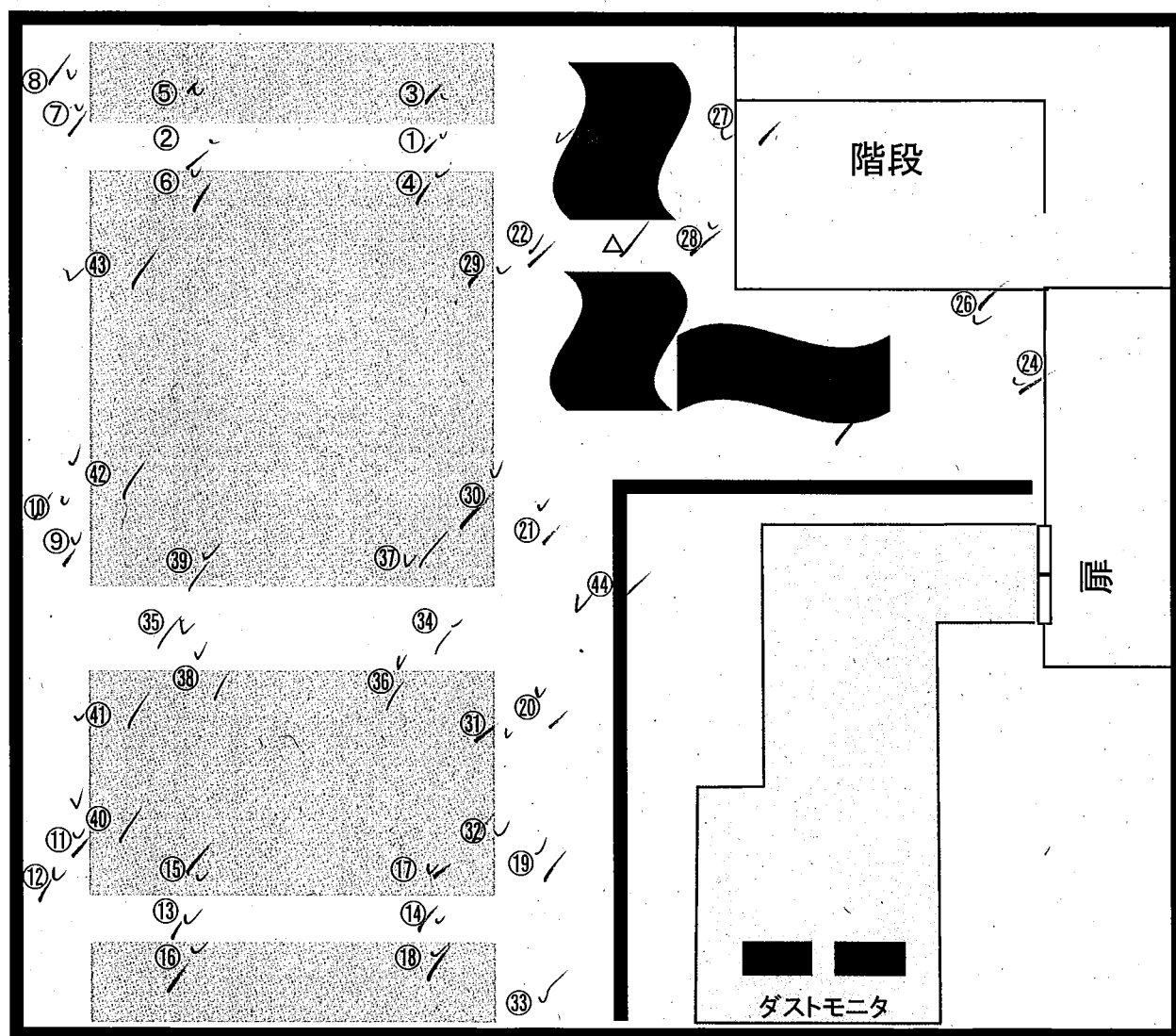


放射線サーベイ記録

1 / 5

作業件名	図書管理業務（直営）✓	測定項目	■γ ✓ ■スミア ✓ ■ダスト ✓ □核種分析
測定場所	情報棟2階 図書保存庫 ✓	測定者	✓
測定目的	図書保管状況確認のための放射線環境測定 ✓	測定器	F1-GMAD-448 ✓ F1-CDS-076 ✓
測定計画名称	放射線測定依頼書に基づく測定記録 ✓		
測定日時	2022/4/25 14:05 ~ 14:30 ✓		

○：スミア測定箇所 △：ダスト採取箇所 ✓



※スミア測定結果及びダスト測定結果は2/5ページ参照。✓

承認	審査	受領
	2022.4.27	

放射線サーベイ記録

2 / 5

作業件名	図書管理業務（直営）	測定項目	■γ ■スミア ■ダスト □核種分析
測定場所	情報棟2階 図書保存庫	測定者	
測定目的	図書保管状況確認の為に放射線環境測定	測定器	F1-GMAD-448 F1-CDS-076
測定計画名称	放射線測定依頼書に基づく測定記録		
測定日時	2022/4/25 14:05 ~ 14:30		

○：スミア測定箇所 △：ダスト採取箇所

スミア測定結果(Bq/cm²)

測定器：F1-GMAD-448

機器効率：30.8(%)

換算定数：1.35E-02 (Bq/cm²・cpm)

BG値：100(cpm)

検出限界計数率：75.0(cpm)

検出限界値：1.0E+00(Bq/cm²)

採取箇所	cpm	Bq/cm ²
①床面	70000	9.5E+02
②床面	65000	8.8E+02
③資材	8000	1.1E+02
④資材	5000	6.6E+01
⑤資材	9000	1.2E+02
⑥資材	30000	4.0E+02
⑦床面	55000	7.4E+02
⑧壁面	11000	1.5E+02
⑨床面	55000	7.4E+02
⑩壁面	6000	8.0E+01
⑪床面	70000	9.5E+02
⑫壁面	4000	5.3E+01
⑬床面	50000	6.8E+02
⑭床面	90000	1.2E+03
⑮資材	90000	1.2E+03
⑯資材	8000	1.1E+02
⑰資材	60000	8.1E+02
⑱資材	12000	1.6E+02
⑲床面	50000	6.8E+02
⑳床面	45000	6.1E+02

採取箇所	cpm	Bq/cm ²
㉑床面	60000	8.1E+02
㉒床面	70000	9.5E+02
㉓資材	90000	1.2E+03
㉔壁面	45000	6.1E+02
㉕資材	30000	4.0E+02
㉖壁面	4000	5.3E+01
㉗壁面	5000	6.6E+01
㉘床面	65000	8.8E+02
㉙壁面	15000	2.0E+02
㉚壁面	18000	2.4E+02
㉛壁面	12000	1.6E+02
㉜壁面	12000	1.6E+02
㉝壁面	4000	5.3E+01
㉞床面	75000	1.0E+03
㉟床面	90000	1.2E+03
㊱資材	10000	1.3E+02
㊲資材	40000	5.4E+02
㊳資材	10000	1.3E+02
㊴資材	50000	6.8E+02
㊵壁面	12000	1.6E+02

採取箇所	cpm	Bq/cm ²
㊶壁面	12000	1.6E+02
㊷壁面	60000	8.1E+02
㊸壁面	60000	8.1E+02
㊹壁面	1000	1.2E+01

△ダスト測定結果(Bq/cm³)

採取時間：4/25 14:07~14:17

測定器：F1-GMAD-448 測定器：F1-CDS-076

機器効率：30.8(%) 採取流量：1544 (ℓ)

換算定数：2.87E-07 (Bq/cm³・cpm)

BG値：100(cpm) 試料測定値：100(cpm)

検出限界計数率：75.0(cpm)

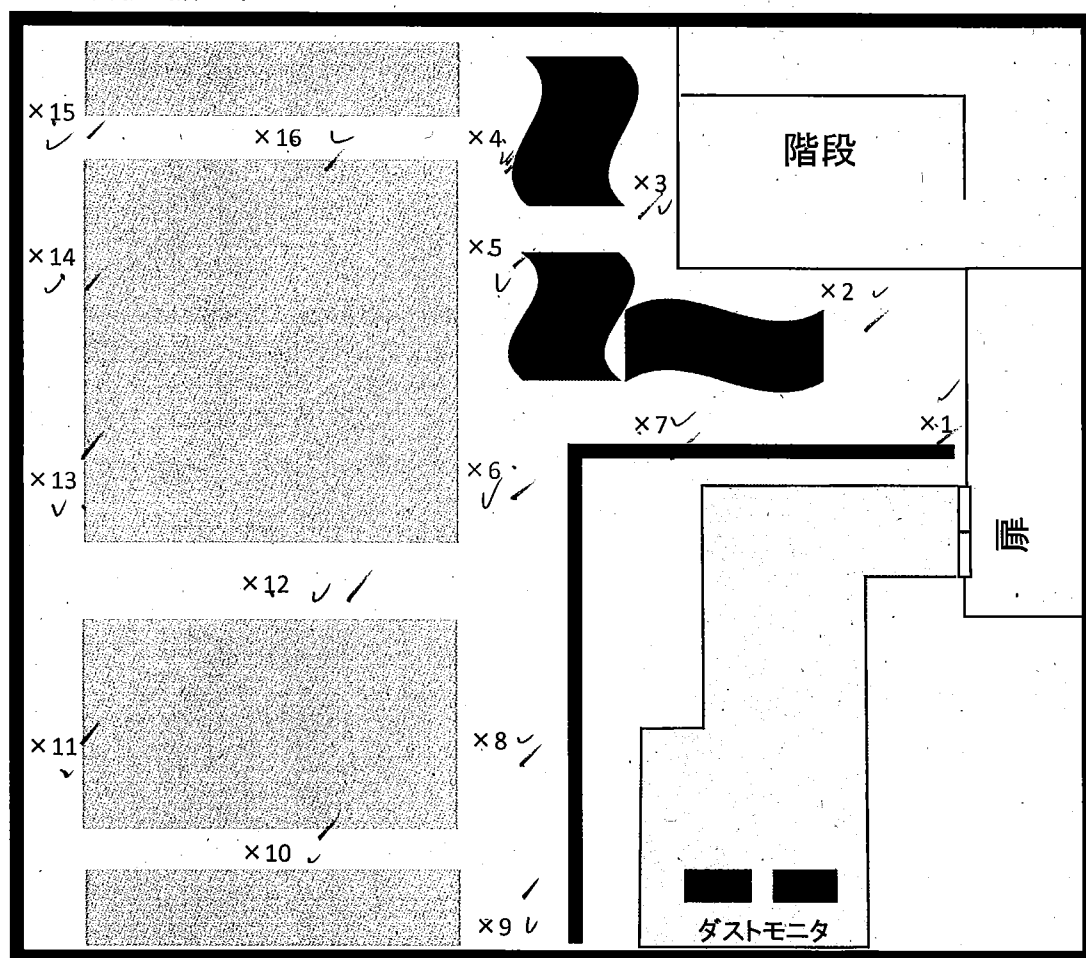
検出限界値：2.2E-05 (Bq/cm³)ダスト濃度：<2.2E-05 (Bq/cm³)

放射線サーベイ記録

3 / 5

作業件名	図書管理業務（直営）✓	測定項目	■γ ✓ ■スミア ✓ ■ダスト ✓ □核種分析
測定場所	情報棟2階 図書保存庫 ✓		
測定目的	図書保管状況確認の為の放射線環境測定 ✓	測定者	✓
測定計画名称	放射線測定依頼書に基づく測定記録 ✓	測定器	F1-SC-055 ✓
測定日時	2022/4/25 14:05 ~ 14:30 ✓		

×：空間線量当量率測定箇所 ✓



空間線量当量率測定結果

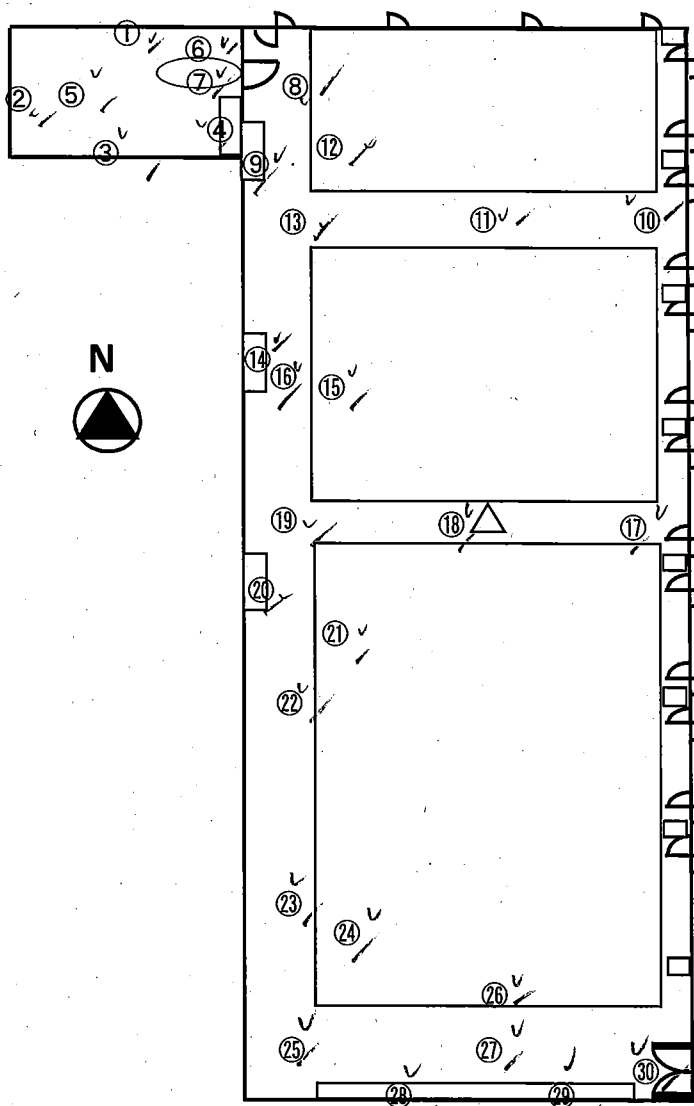
測定箇所	単位(μSv/h)✓	測定箇所	単位(μSv/h)✓
×1	4.0 ✓	×9	10 ✓
×2	4.6 ✓	×10	6.0 ✓
×3	4.0 ✓	×11	4.0 ✓
×4	6.0 ✓	×12	6.0 ✓
×5	6.0 ✓	×13	4.0 ✓
×6	6.0 ✓	×14	5.5 ✓
×7	6.0 ✓	×15	4.0 ✓
×8	7.0 ✓	×16	6.0 ✓

放射線サーベイ記録

4 / 5 ✓

作業件名	図書管理業務（直営） ✓	測定項目	■γ ✓ ■スミア
測定場所	事務本館 2階 （旧）執務室 第二保全部エリア ✓	測定器	■ダスト ✓ □核種分析
測定目的	図書移動の為の放射線環境測定 ✓	測定者	✓
測定計画名称	放射線測定依頼書に基づく測定記録 ✓	測定器	F1-GMAD-448 ✓ F1-CDS-076 ✓
測定日時	2022/4/25 14:45 ~ 15:15 ✓		

○：スミア測定箇所 △：ダスト採取箇所 ✓

スミア測定結果(Bq/cm²) ✓

測定器：F1-GMAD-448 ✓
 検器効率：30.8(%) ✓
 換算定数：1.35E-02 (Bq/cm²・cpm) ✓
 BG値：100(cpm) ✓
 検出限界計数率：75.0(cpm) ✓
 検出限界値：1.0E+00 (Bq/cm²) ✓

採取箇所	cpm	Bq/cm ²
①壁面	300	2.7E+00 ✓
②壁面	500	5.4E+00 ✓
③壁面	400	4.1E+00 ✓
④機器	600	6.8E+00 ✓
⑤床面	1200	1.5E+01 ✓
⑥床面	1800	2.3E+01 ✓
⑦資機材	1300	1.6E+01 ✓
⑧床面	1200	1.5E+01 ✓
⑨機器	5600	7.4E+01 ✓
⑩床面	1000	1.2E+01 ✓
⑪床面	800	9.5E+00 ✓
⑫資機材	32000	4.3E+02 ✓
⑬床面	2000	2.6E+01 ✓
⑭機器	2300	3.0E+01 ✓
⑮資機材	30000	4.0E+02 ✓
⑯床面	800	9.5E+00 ✓
⑰床面	800	9.5E+00 ✓
⑱床面	1300	1.6E+01 ✓
⑲床面	500	5.4E+00 ✓
㉑機器	700	8.1E+00 ✓

採取箇所	cpm	Bq/cm ²
㉒資機材	10000	1.3E+02 ✓
㉓床面	600	6.8E+00 ✓
㉔床面	500	5.4E+00 ✓
㉕資機材	1300	1.6E+01 ✓
㉖床面	800	9.5E+00 ✓
㉗資機材	1000	1.2E+01 ✓
㉘床面	600	6.8E+00 ✓
㉙機器	15000	2.0E+02 ✓
㉚機器	3000	3.9E+01 ✓
㉛床面	800	9.5E+00 ✓

△ダスト測定結果(Bq/cm³) ✓

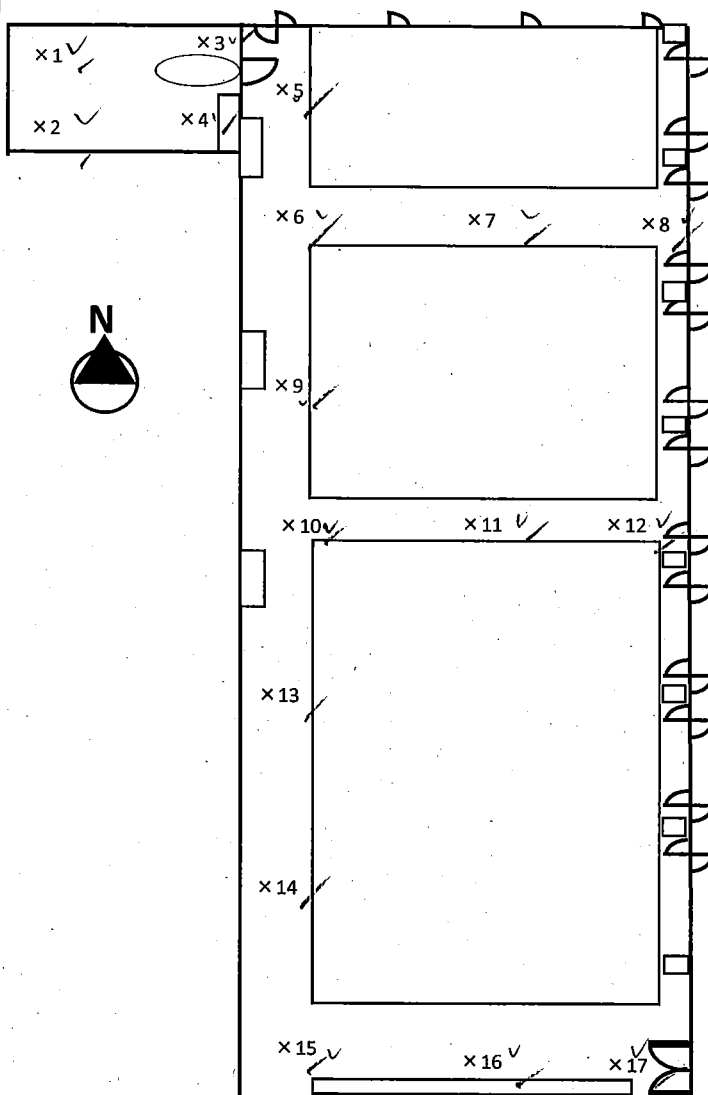
採取時間：4/25 14:48~14:58 ✓
 測定器：F1-GMAD-448 ✓ 測定器：F1-CDS-076 ✓
 検器効率：30.8(%) ✓ 採取流量：1544 (ℓ) ✓
 換算定数：2.87E-07 (Bq/cm³・cpm) ✓
 BG値：100(cpm) ✓ 試料測定値：120(cpm) ✓
 検出限界計数率：75.0(cpm) ✓
 検出限界値：2.2E+05 (Bq/cm³) ✓
 ダスト濃度：<2.2E+05 (Bq/cm³) ✓

放射線サーベイ記録

5 / 5

作業件名	図書管理業務（直営）	測定項目	<input checked="" type="checkbox"/> γ <input checked="" type="checkbox"/> スミア <input checked="" type="checkbox"/> ダスト <input type="checkbox"/> 核種分析
測定場所	事務本館 2階 （旧）執務室 第二保全部エリア	測定者	
測定目的	図書移動の為に放射線環境測定	測定器	F1-SC-055
測定計画名称	放射線測定依頼書に基づく測定記録		
測定日時	2022/4/25 14:45 ~ 15:15		

×：空間線量当量率測定箇所



空間線量当量率測定結果

測定箇所	単位 (μSv/h)
x1	1.2
x2	0.80
x3	1.8
x4	1.8
x5	5.5
x6	4.5
x7	4.5
x8	6.5
x9	4.0
x10	4.0
x11	4.5
x12	5.0
x13	3.0
x14	3.5
x15	3.0
x16	3.0
x17	3.5