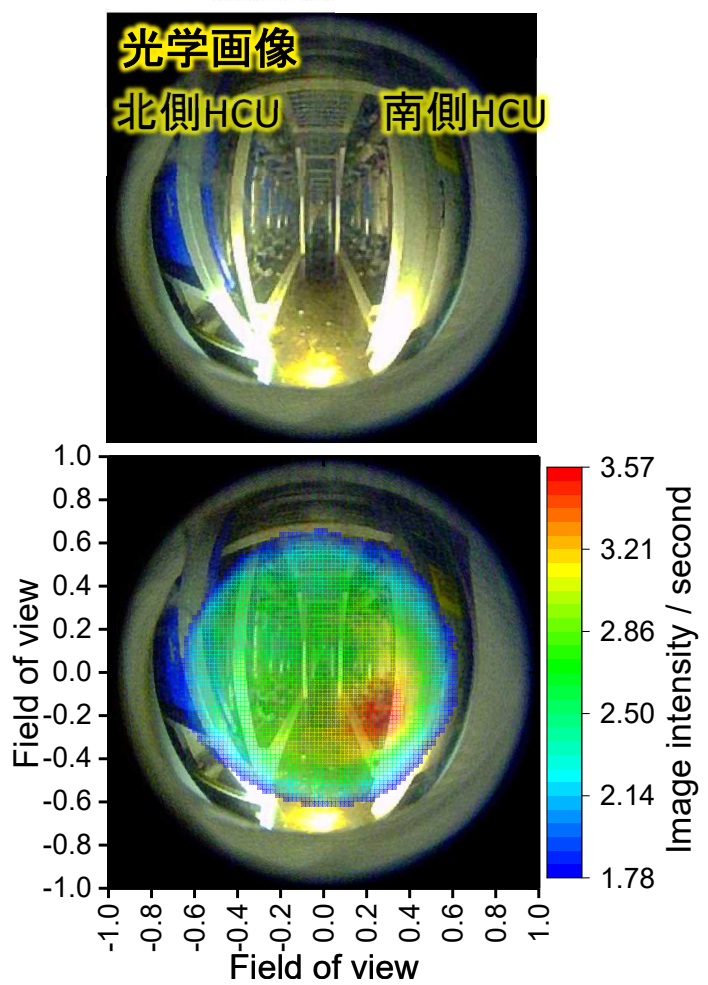


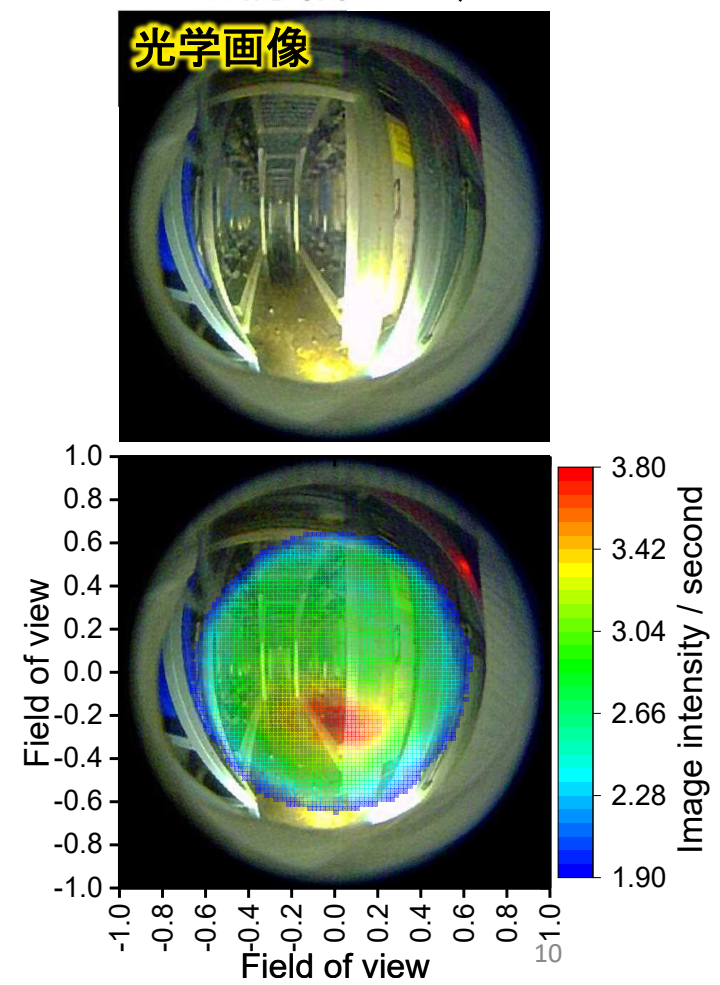
測定ポイント  
3号機原子炉建屋1階北側HCUエリア

(a),(b)

(a) 北側HCUと南側HCUの間を視野中央に捉えて測定  
(測定時間: 357.5 s)

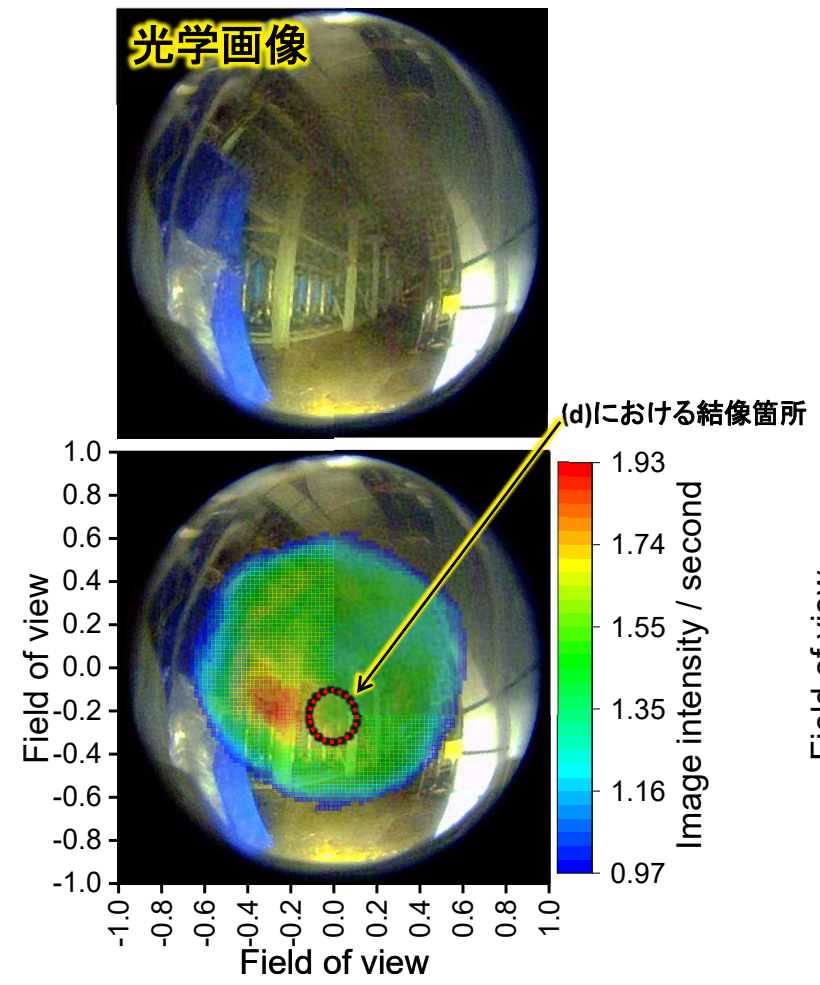


(b) 南側HCUを視野中央に捉えて測定  
(測定時間: 317.5 s)

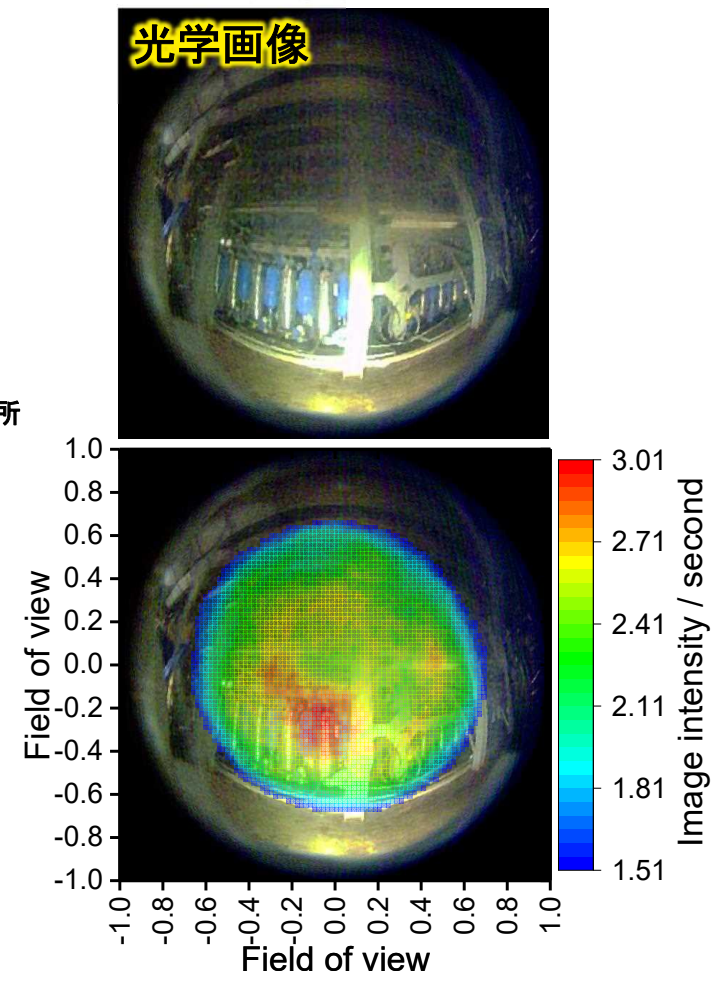


(c),(d)

(c) HCU北西側を斜めから測定  
(測定時間: 315.5 s)

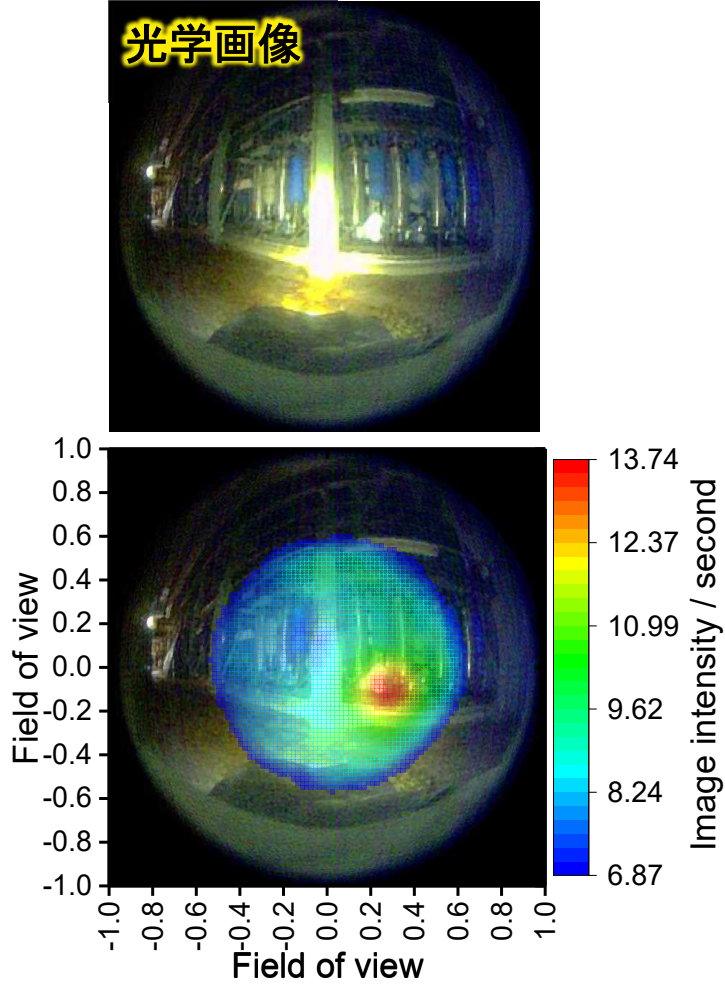


(d) HCU北西側を正面から測定  
(測定時間: 274.5 s)

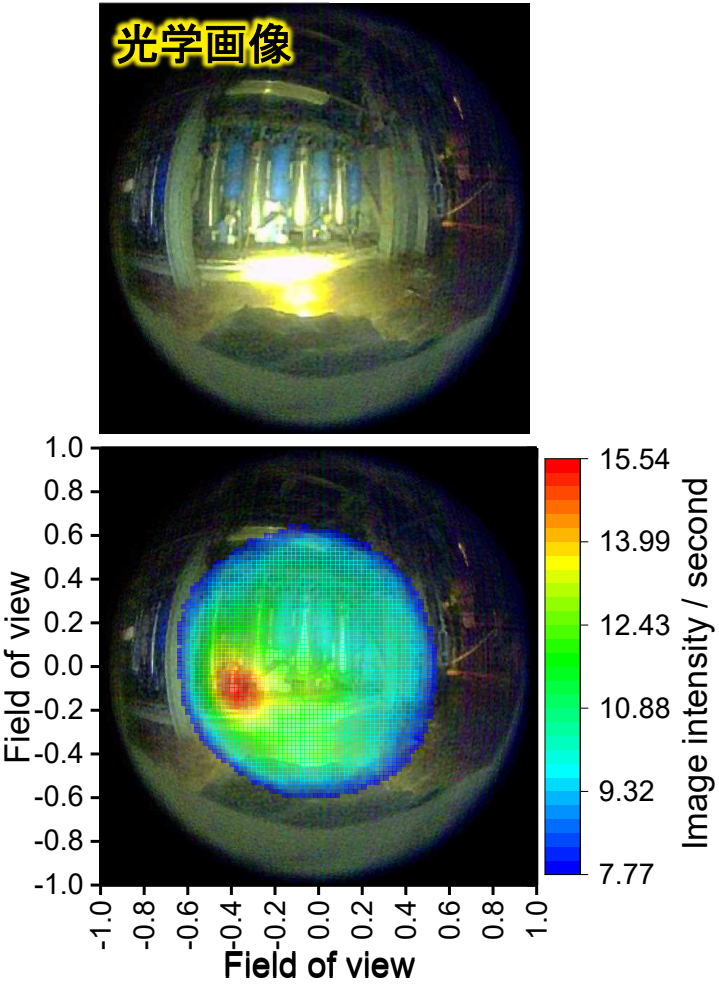


(e),(f)

(e) HCU北東側を斜めから測定①  
(測定時間: 236.0 s)



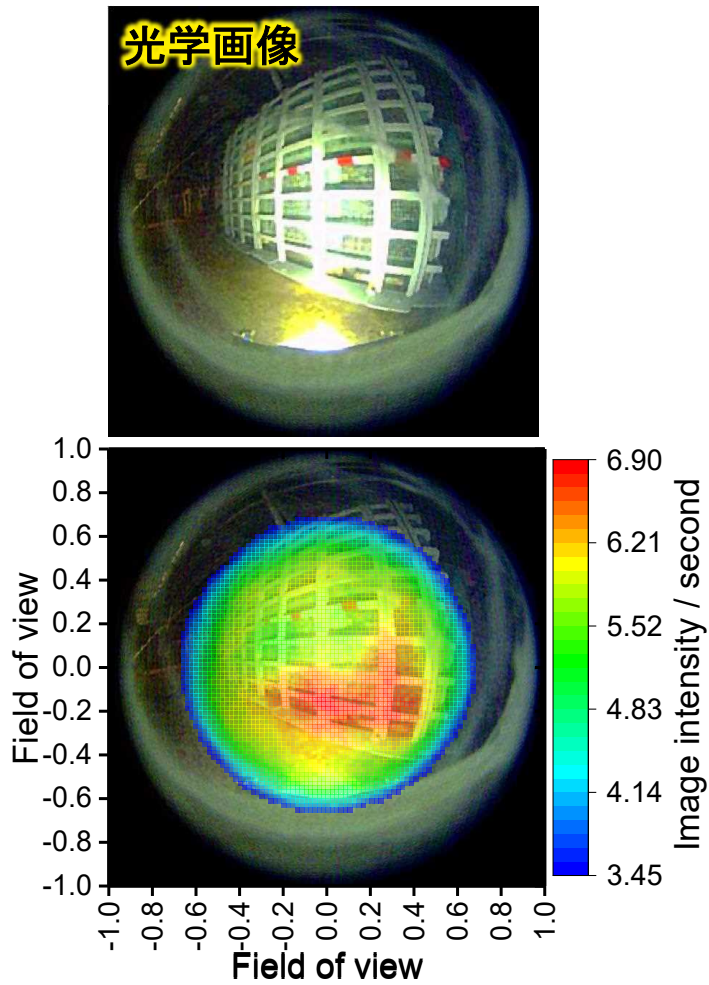
(f) HCU北東側を斜めから測定②  
(測定時間: 152.0 s)



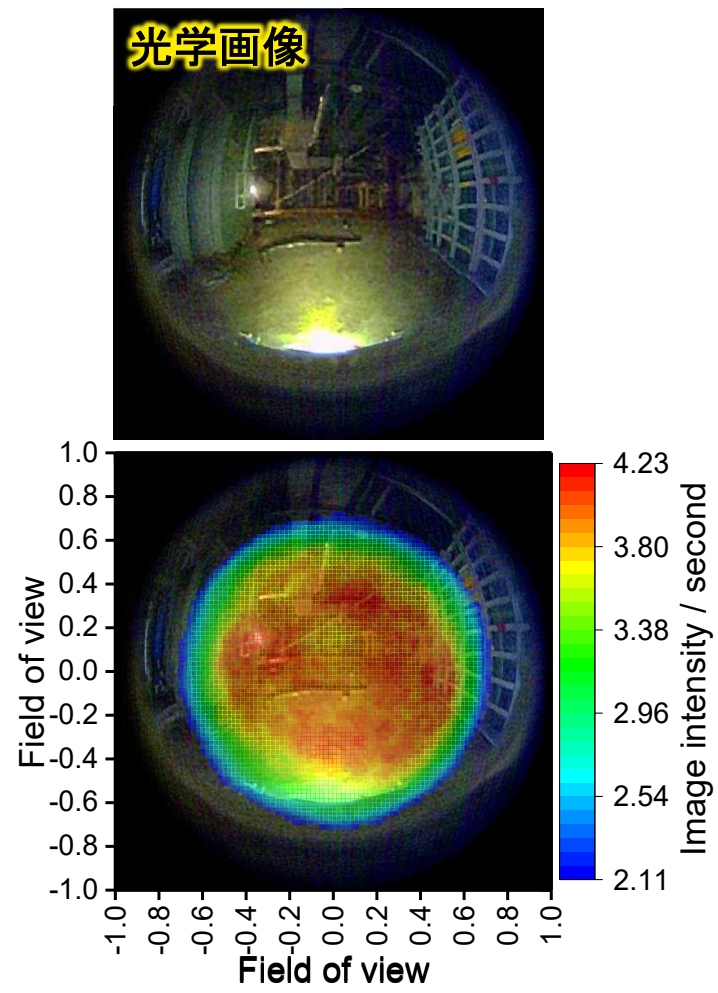


(g),(h)

(g) HCU北東の反対側(PCV側)の計装ラックを測定  
(測定時間: 302 s)



(h) 建屋北東側を測定  
(測定時間: 308.5 s)

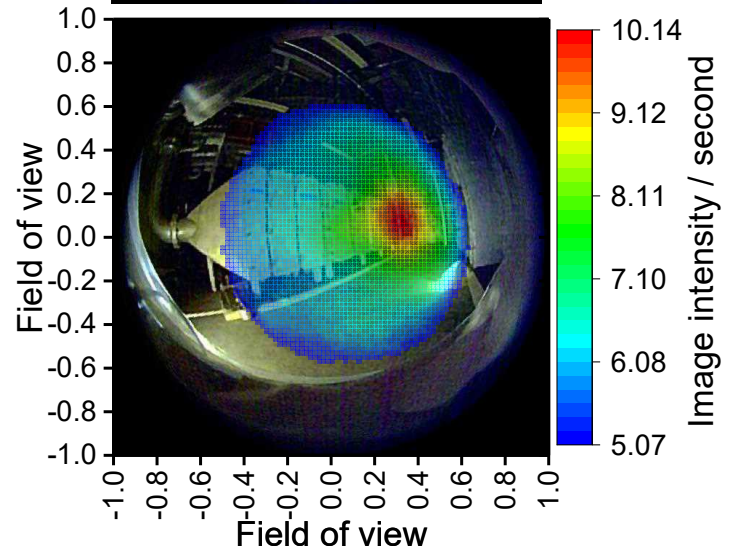
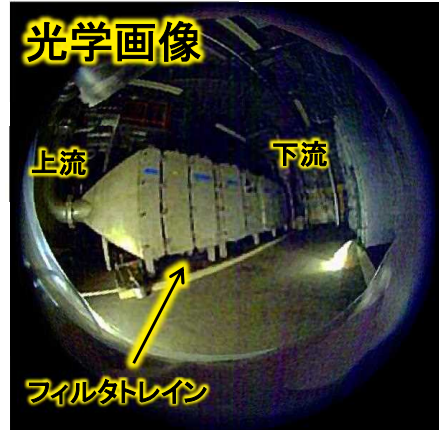


(a),(b)

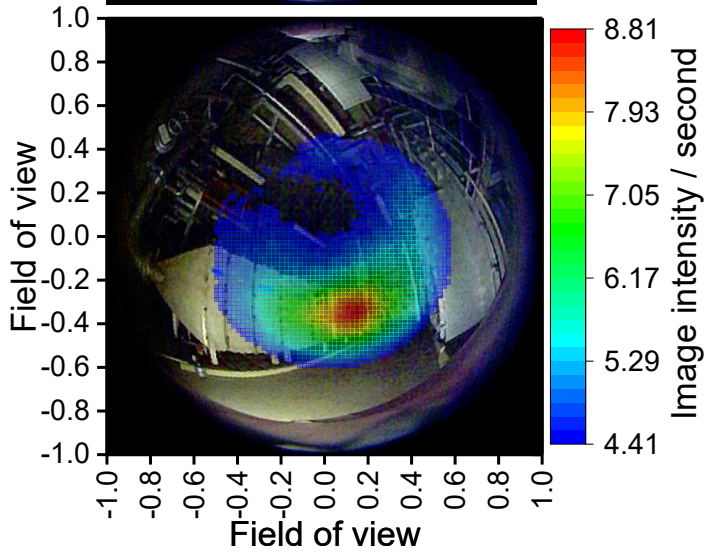


測定ポイント  
2号機SGTS室エリア

(a) 水平方向の測定  
(測定時間: 302.5 s)



(b) 30度上向きに測定  
(測定時間: 303.5 s)



※空気中放射性物質濃度の測定については作業中止