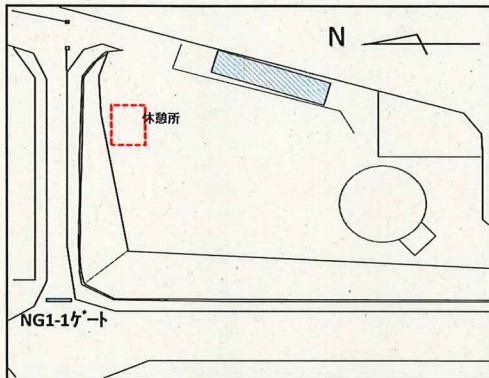


# 放射線サーベイ記録

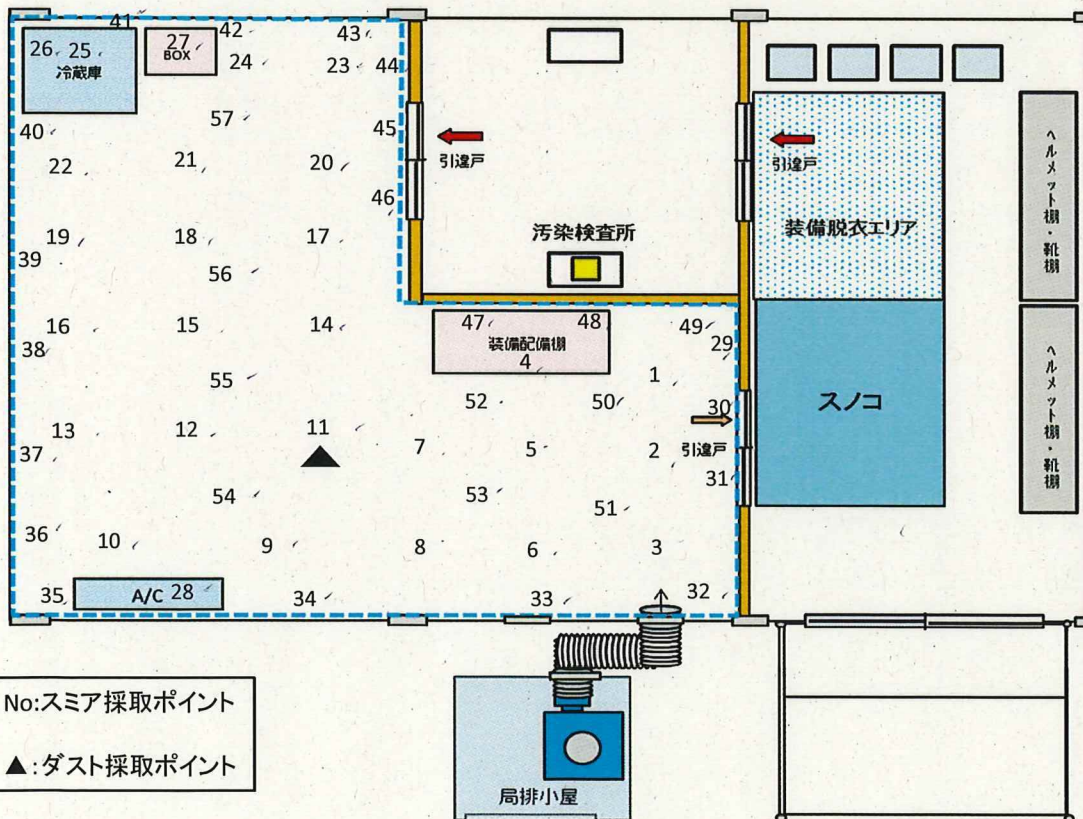
作業件名	【2021年度】(放射) 1F構内外全域にわたる放射線管理業務【その他】	測定項目	■γ    ■スミア ■ダスト    □核種分析
測定場所	5/6号重油タンクヤード仮設休憩所	測定者	
測定目的	汚染のおそれのない管理対象区域設定に伴う測定記録 (Gzone → 汚染のおそれのない管理対象区域)	測定器	F1-SC-115 F1-GMAD-252 F1-CDS-092
測定計画名称	管理区域及び管理対象区域の区域区分管理に係る測定記録		
測定日時	2021/11/8    10:00 ~ 11:30		

●測定場所：5/6号 重油タンクヤードエリア



「汚染のおそれのない管理対象区域」の設定基準	
表面汚染密度	: 4 Bq/cm <sup>2</sup> 以下
空間線量当量率	: 30. $\mu$ Sv/h 以下
空气中放射性物質濃度	: 2.0×10 <sup>-4</sup> Bq/cm <sup>3</sup> 以下の検出限界値を超えないこと

＜測定結果＞  
全ての測定結果が設定基準を満足していることを確認した



No:スミア採取ポイント  
▲:ダスト採取ポイント

※ろ過排気でハウス内の陽圧維持

承認	審査	作成



# 放射線サーベイ記録

作業件名	【2021年度】(放防) 1F構内外全域にわたる 放射線管理業務【その他】	測定項目	■γ      ■スミア ■ダスト    □核種分析
測定場所	5/6号重油タンクヤード仮設休憩所	測定者	
測定目的	汚染のおそれのない管理対象区域設定に伴う測定記録 (Gzone → 汚染のおそれのない管理対象区域)	測定器	F1-SC-115 F1-GMAD-252 F1-CDS-092
測定計画名称	管理区域及び管理対象区域の区域区分管理に係る測定記録		
測定日時	2021/11/8      10:00      ~      11:30		

F1-CDS-092			
ダスト採取時間:	10	min	
流量:	166.4	L/min	
機器効率:	28	%	
B G:	150	cpm	
試料測定値(Gross):	180	cpm	
試料測定値(Net):	30	cpm	
換算定数:	2.93E-07	Bq/cm <sup>3</sup> ・cpm	
検出下限値(LTD):	2.58E-05	Bq/cm <sup>3</sup>	
ダスト濃度:	<2.58E-05	Bq/cm <sup>3</sup>	

F1-GMAD-252			
機器効率:	28	%	
採取効率:	10	%	
B G:	150	cpm	
スミア換算定数:	1.49E-02	Bq/cm <sup>2</sup> ・cpm	
検出下限値(LTD):	1.31E+00	Bq/cm <sup>2</sup>	

No	採取箇所	Gross (cpm)	Net (cpm)	表面汚染密度 (Bq/cm <sup>2</sup> )
1	床	150	0	<1.31E+00
2	床	150	0	<1.31E+00
3	床	150	0	<1.31E+00
4	装備配備棚	150	0	<1.31E+00
5	床	150	0	<1.31E+00
6	床	150	0	<1.31E+00
7	床	150	0	<1.31E+00
8	床	150	0	<1.31E+00
9	床	160	10	<1.31E+00
10	床	150	0	<1.31E+00
11	床	150	0	<1.31E+00
12	床	150	0	<1.31E+00
13	床	150	0	<1.31E+00
14	床	150	0	<1.31E+00
15	床	150	0	<1.31E+00
16	床	150	0	<1.31E+00
17	床	150	0	<1.31E+00
18	床	150	0	<1.31E+00
19	床	150	0	<1.31E+00
20	床	150	0	<1.31E+00
21	床	160	10	<1.31E+00
22	床	150	0	<1.31E+00
23	床	150	0	<1.31E+00
24	床	150	0	<1.31E+00
25	冷蔵庫	150	0	<1.31E+00
26	時計	150	0	<1.31E+00
27	BOX	150	0	<1.31E+00
28	A/C	150	0	<1.31E+00
29	壁	150	0	<1.31E+00

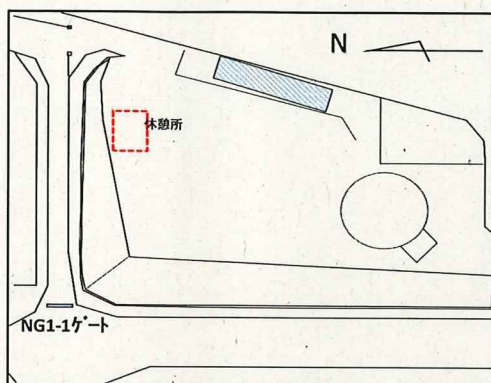
No	採取箇所	Gross (cpm)	Net (cpm)	表面汚染密度 (Bq/cm <sup>2</sup> )
30	窓	150	0	<1.31E+00
31	窓	150	0	<1.31E+00
32	壁	150	0	<1.31E+00
33	壁	150	0	<1.31E+00
34	壁	150	0	<1.31E+00
35	壁	170	20	<1.31E+00
36	壁	150	0	<1.31E+00
37	壁	150	0	<1.31E+00
38	壁	150	0	<1.31E+00
39	壁	150	0	<1.31E+00
40	壁	150	0	<1.31E+00
41	壁	150	0	<1.31E+00
42	壁	150	0	<1.31E+00
43	壁	150	0	<1.31E+00
44	壁	150	0	<1.31E+00
45	窓	150	0	<1.31E+00
46	窓	150	0	<1.31E+00
47	壁	150	0	<1.31E+00
48	壁	150	0	<1.31E+00
49	壁	150	0	<1.31E+00
50	天井	150	0	<1.31E+00
51	天井	150	0	<1.31E+00
52	天井	150	0	<1.31E+00
53	天井	170	20	<1.31E+00
54	天井	150	0	<1.31E+00
55	天井	150	0	<1.31E+00
56	天井	150	0	<1.31E+00
57	天井	180	30	<1.31E+00



# 放射線サーベイ記録

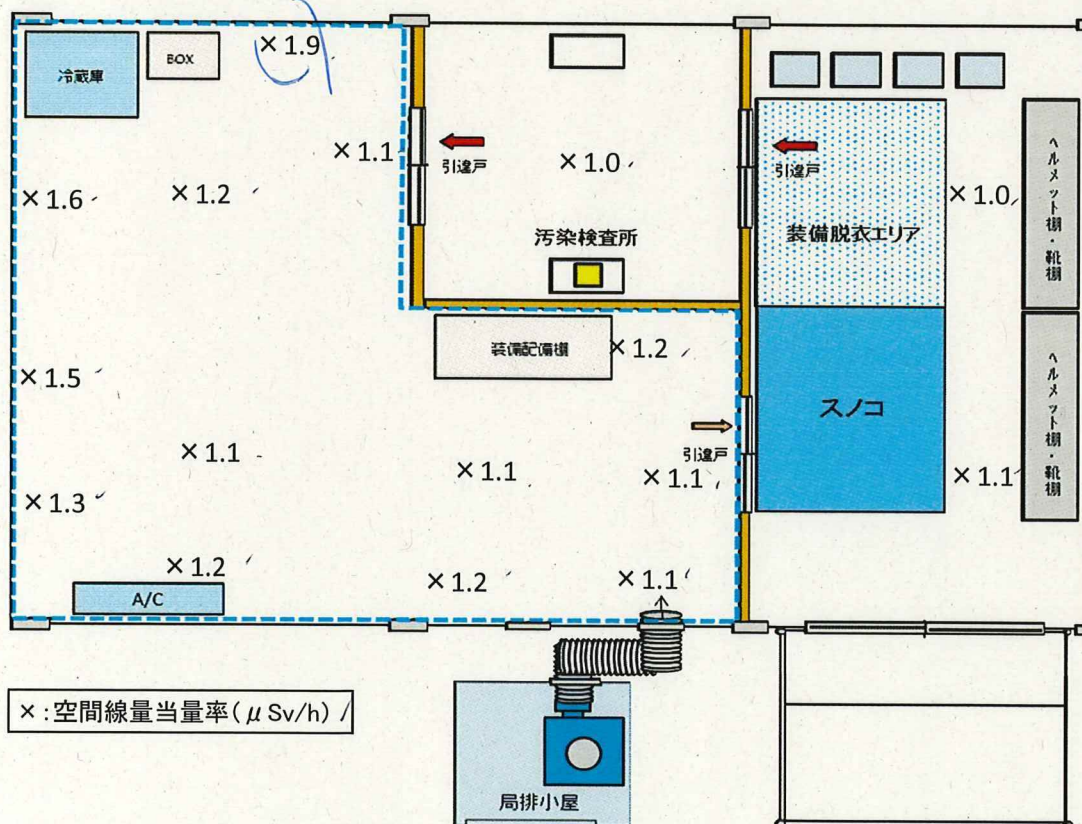
作業件名	【2021年度】(放射) 1F構内外全域にわたる放射線管理業務【その他】	測定項目	■γ    ■スミア ■ダスト    □核種分析
測定場所	5/6号重油タンクヤード仮設休憩所	測定者	
測定目的	汚染のおそれのない管理対象区域設定に伴う測定記録 (Gzone → 汚染のおそれのない管理対象区域)	測定器	F1-SC-115 F1-GMAD-252 F1-CDS-092
測定計画名称	管理区域及び管理対象区域の区域区分管理に係る測定記録		
測定日時	2021/11/8    10:00 ~ 11:30		

●測定場所：5/6号 重油タンクヤードエリア



「汚染のおそれのない管理対象区域」の設定基準	
表面汚染密度	: 4 Bq/cm <sup>2</sup> 以下
空間線量当量率	: 30 μSv/h 以下
空気中放射性物質濃度	: 2.0×10 <sup>-4</sup> Bq/cm <sup>3</sup> 以下の検出限界値を超えないこと

＜測定結果＞  
全ての測定結果が設定基準を満足していることを確認した



※ろ過排気でハウス内の陽圧維持