

承認	審査	作成

放射線サーベイ記録

作業件名	【2021年度】(放防) 1F構内外全域にわたる放射線管理業務【その他】 ✓	測定項目	■γ ✓ ■スミア ✓ ■ダスト ✓ □核種分析
測定場所	5, 6号機C/B2階中操ロッカー室 ✓	測定者	✓ ✓ ✓
測定目的	Gzone解除に伴う測定記録 (Gzone → 汚染のおそれのない管理対象区域) ✓	測定器	F1-SC-116 ✓ ✓ F1-GMAD-510 ✓ F1-CDS-060 ✓ ✓
測定計画名称	管理区域及び管理対象区域の区域区分管理に係る測定記録 ✓		
測定日時	2021/8/3, 13:54 ~ 14:40 ✓		

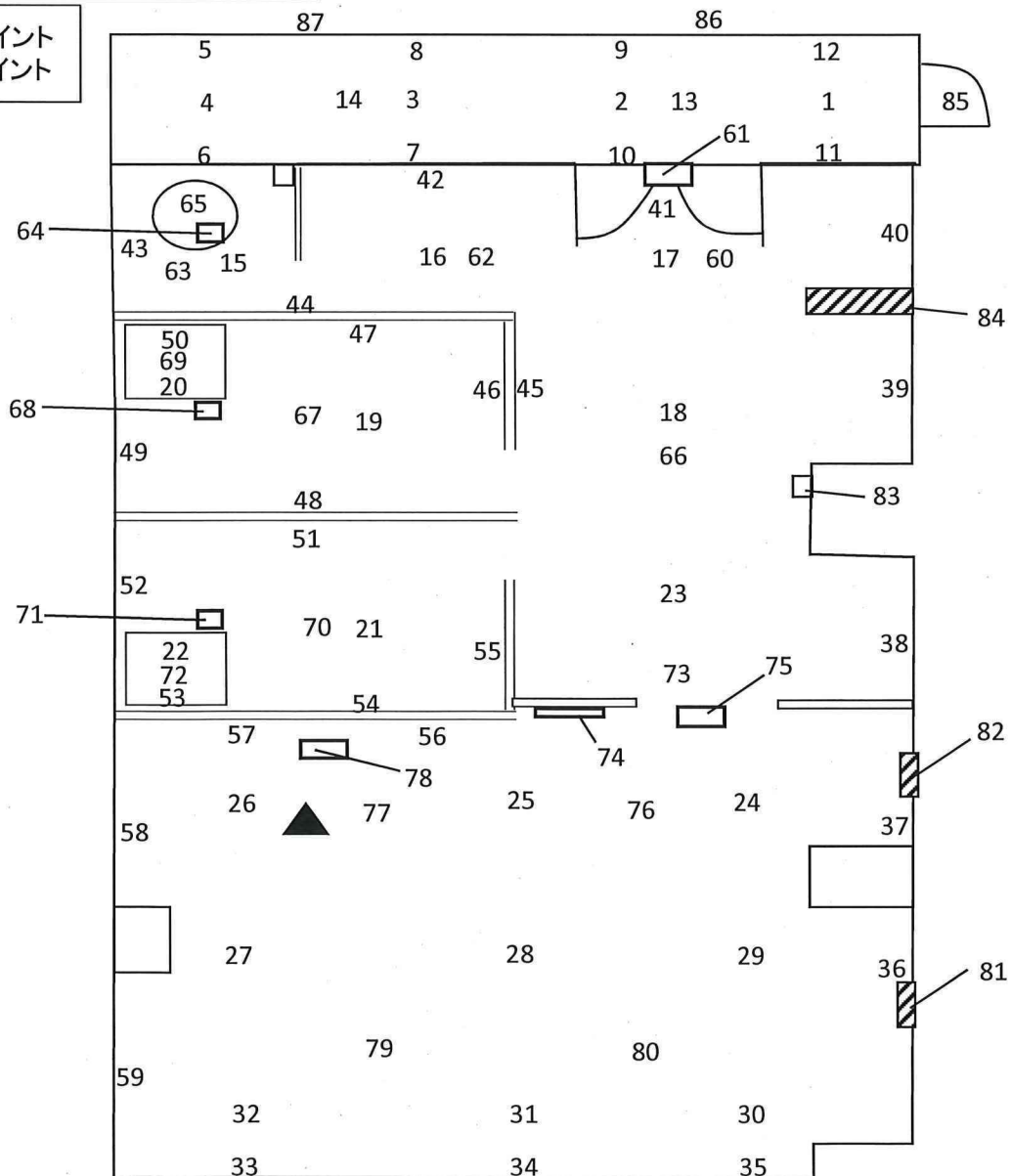
「汚染のおそれのない管理対象区域」の設定基準

表面汚染密度 : 4 Bq/cm² 以下
 空間線量当量率 : 30 μSv/h 以下
 空气中放射性物質濃度 : 2.0×10⁻⁴ Bq/cm³ 以下の検出限界値を超えないこと

No: スミア採取ポイント
 ▲: ダスト採取ポイント

<測定結果>

全ての測定結果が設定基準を満足していることを確認した。



放射線サーベイ記録

作業件名	【2021年度】(放射) 1F構内外全域にわたる 放射線管理業務【その他】	測定項目	■γ <input checked="" type="checkbox"/> ■スミア <input checked="" type="checkbox"/>
測定場所	5, 6号機C/B2階中操ロッカー室		■ダスト <input checked="" type="checkbox"/> □核種分析
測定目的	Gzone解除に伴う測定記録 (Gzone → 汚染のおそれのない管理対象区域)	測定者	<input checked="" type="checkbox"/> <input checked="" type="checkbox"/>
測定計画名称	管理区域及び管理対象区域の区域区分管理に係る測定記録	測定器	F1-SC-116 <input checked="" type="checkbox"/>
測定日時	2021/8/3 13:54 ~ 14:40		F1-GMAD-510 <input checked="" type="checkbox"/> F1-CDS-060 <input checked="" type="checkbox"/>

【表面汚染密度(間接法)測定結果】

F1-GMAD-510	
機器効率: 27.5	%
採取効率: 0.1	%
B G: 90	cpm
スミア換算定数: 1.52×10^{-2}	Bq/cm ² · cpm
検出下限値: 1.09×10^0	Bq/cm ²

【空气中放射性物質濃度測定結果】

F1-CDS-060	
ダスト採取時間: 10	min
流量: 160.9	L/min
機器効率: 27.5	%
B G: 90	cpm
検出限界計数率 (NET): 72	cpm
換算定数: 3.09×10^{-7}	Bq/cm ³ · cpm
検出下限値: 2.22×10^{-5}	Bq/cm ³
ダスト濃度: $< 2.22 \times 10^{-5}$	Bq/cm ³

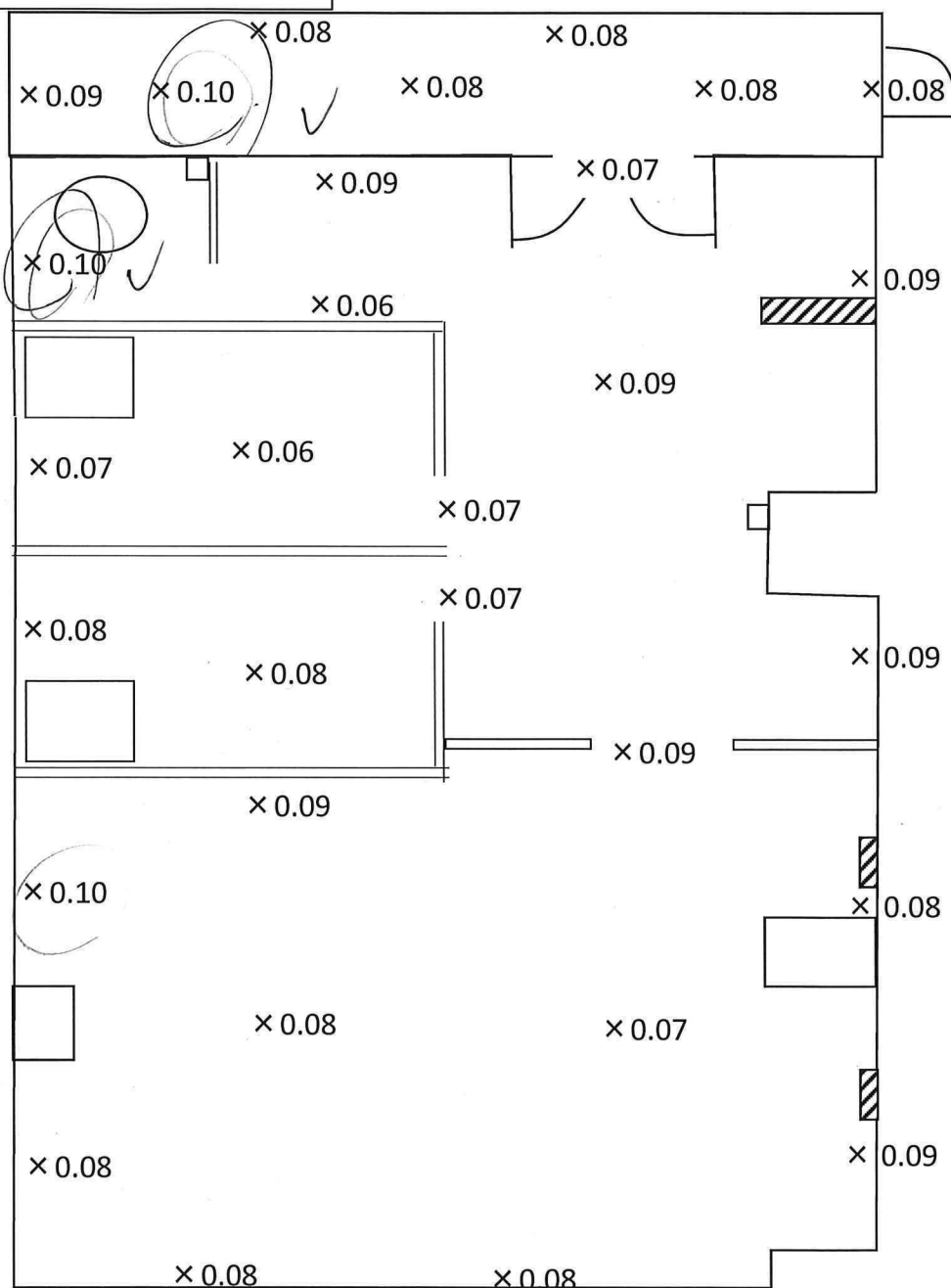
●表面汚染密度

No	採取箇所	Gross (cpm)	Net (cpm)	表面汚染密度 (Bq/cm ²)	No	採取箇所	Gross (cpm)	Net (cpm)	表面汚染密度 (Bq/cm ²)
1	床	90	0	<1.09	45	壁	90	0	<1.09
2	床	90	0	<1.09	46	壁	90	0	<1.09
3	床	90	0	<1.09	47	壁	90	0	<1.09
4	床	90	0	<1.09	48	壁	90	0	<1.09
5	壁	90	0	<1.09	49	壁	90	0	<1.09
6	壁	90	0	<1.09	50	壁	90	0	<1.09
7	壁	90	0	<1.09	51	壁	90	0	<1.09
8	壁	90	0	<1.09	52	壁	90	0	<1.09
9	壁	90	0	<1.09	53	壁	90	0	<1.09
10	扉	90	0	<1.09	54	壁	90	0	<1.09
11	壁	90	0	<1.09	55	壁	90	0	<1.09
12	壁	90	0	<1.09	56	壁	100	10	<1.09
13	天井	90	0	<1.09	57	壁	90	0	<1.09
14	天井	90	0	<1.09	58	壁	90	0	<1.09
15	床	90	0	<1.09	59	壁	100	10	<1.09
16	床	90	0	<1.09	60	天井	110	20	<1.09
17	床	90	0	<1.09	61	非常灯	90	0	<1.09
18	床	90	0	<1.09	62	天井	90	0	<1.09
19	床	90	0	<1.09	63	天井	90	0	<1.09
20	床	90	0	<1.09	64	排気口	100	10	<1.09
21	床	90	0	<1.09	65	温水器	100	10	<1.09
22	床	90	0	<1.09	66	天井	100	10	<1.09
23	床	90	0	<1.09	67	天井	90	0	<1.09
24	床	90	0	<1.09	68	排気口	90	0	<1.09
25	床	90	0	<1.09	69	天井	90	0	<1.09
26	床	90	0	<1.09	70	天井	90	0	<1.09
27	床	90	0	<1.09	71	排気口	90	0	<1.09
28	床	90	0	<1.09	72	天井	90	0	<1.09
29	床	90	0	<1.09	73	天井	90	0	<1.09
30	床	90	0	<1.09	74	排気口	90	0	<1.09
31	床	90	0	<1.09	75	非常灯	90	0	<1.09
32	床	90	0	<1.09	76	天井	90	0	<1.09
33	壁	90	0	<1.09	77	天井	100	10	<1.09
34	壁	90	0	<1.09	78	非常灯	90	0	<1.09
35	壁	90	0	<1.09	79	天井	90	0	<1.09
36	壁	90	0	<1.09	80	天井	90	0	<1.09
37	壁	90	0	<1.09	81	排気口	100	10	<1.09
38	壁	90	0	<1.09	82	排気口	100	10	<1.09
39	壁	90	0	<1.09	83	スピーカー	90	0	<1.09
40	壁	90	0	<1.09	84	配管	90	0	<1.09
41	扉	90	0	<1.09	85	床	90	0	<1.09
42	壁	90	0	<1.09	86	床	90	0	<1.09
43	壁	90	0	<1.09	87	床	90	0	<1.09
44	壁	90	0	<1.09					

放射線サーベイ記録

作業件名	【2021年度】(放防) 1F構内外全域にわたる放射線管理業務【その他】	測定項目	■γ ✓ ■スミア ✓ ■ダスト ✓ □核種分析
測定場所	5, 6号機C/B2階中操ロッカー室	測定者	
測定目的	Gzone解除に伴う測定記録 (Gzone → 汚染のおそれのない管理対象区域) ✓	測定器	F1-SC-116 ✓ F1-GMAD-510 ✓ F1-CDS-060 ✓
測定計画名称	管理区域及び管理対象区域の区域区分管理に係る測定記録		
測定日時	2021/8/3 13:54 ~ 14:40		

× : 空間線量当量率 (μSv/h)



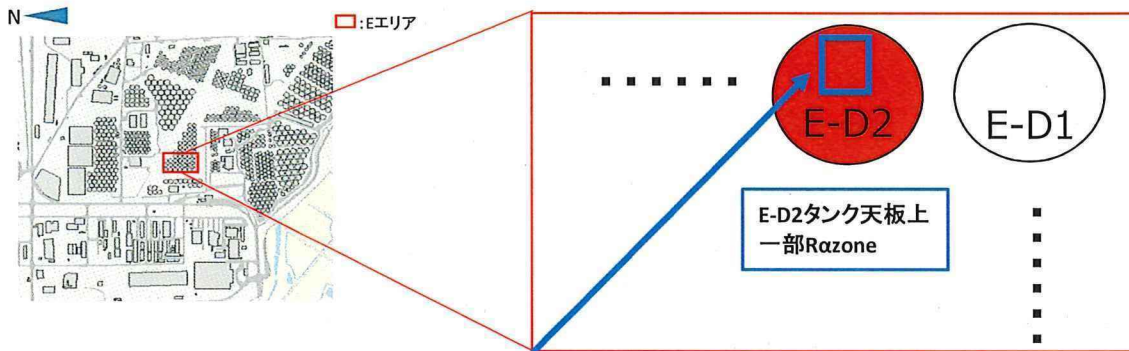
承認	審査	作成

2021/8.23

放射線サーベイ記録

作業件名	【2021年度】(放射)1F構内外全域にわたる放射線管理業務【その他】	測定項目	<input type="checkbox"/> γ <input checked="" type="checkbox"/> スミア <input type="checkbox"/> ダスト <input type="checkbox"/> 核種分析
測定場所	EエリアD2タンク天板上	測定者	
測定目的	Rαzone (Rα→Yβ) 解除サーベイ	測定器	F1-α-011
測定計画名称	管理区域及び管理対象区域の区域区分管理に係る測定記録		
測定日時	2021/8/5 18:30 ~ 19:00		

測定箇所



No: スミア採取ポイント

スミア(全アルファ)測定結果

F1-α-011
機器効率: 38.8 %
採取効率: 10 %
BG: 0 cpm
スミア換算定数: 1.72E-02 Bq/cm ² · cpm
検出限界値: 1.50E-01 Bq/cm ²

※アルファ線を放出する放射性物質
0.4Bq/cm²以下を確認

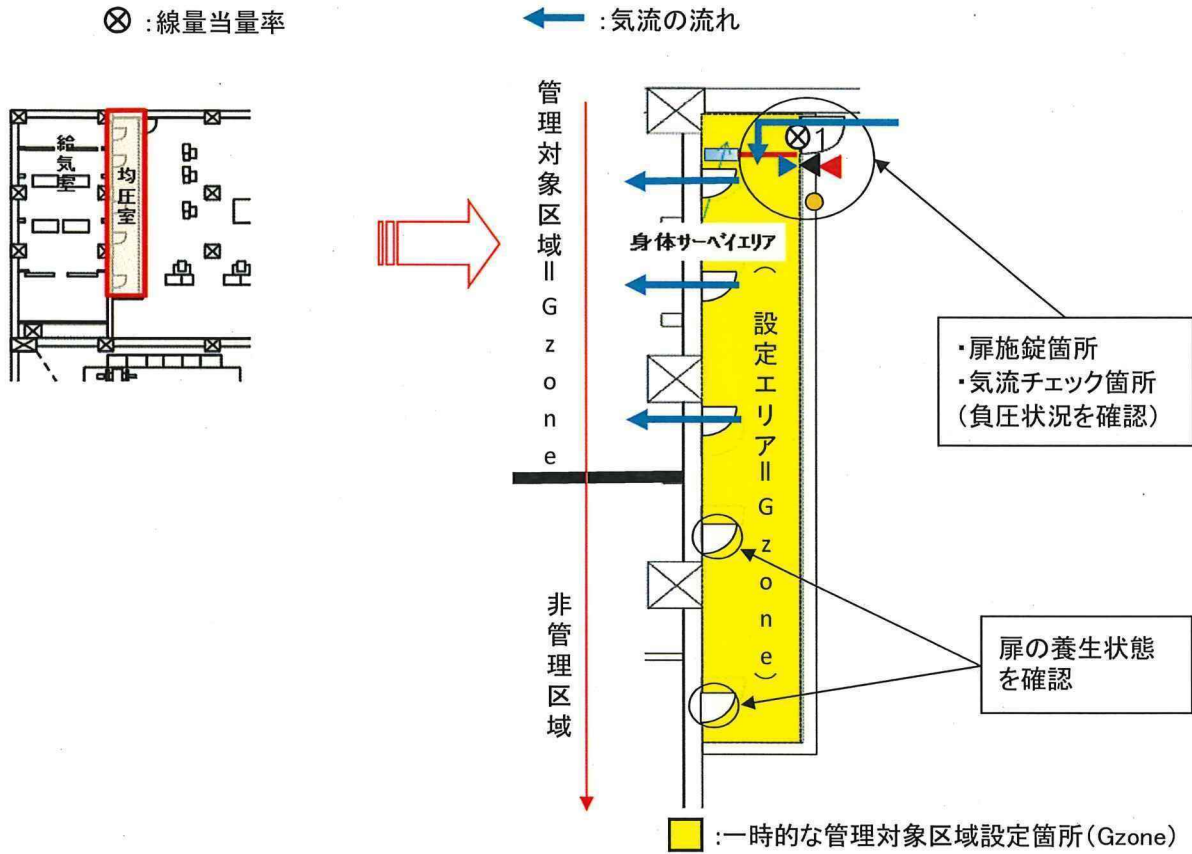
No	採取箇所	Gross (cpm)	Net (cpm)	表面汚染密度 (Bq/cm ²)
1	床	0	0	L.T.D
2	床	0	0	L.T.D
3	床	0	0	L.T.D
4	床	0	0	L.T.D
5	床	0	0	L.T.D
6	床	0	0	L.T.D
7	床	0	0	L.T.D
8	床	0	0	L.T.D

Rαzone内で使用した物品についてもα汚染がないことを確認した。

承認	審査	作成

放射線サーベイ記録

作業件名	管理対象区域設定立会い	測定項目	■γ [✓] □スミア
測定場所	雑固体廃棄物焼却設備建屋3階 均圧室		□ダスト □核種分析
測定目的	一時的な管理対象区域設定に伴う状況確認サーベイ [✓]	測定者	<div></div> [✓]
測定計画名称	管理区域及び管理対象区域の区域区分管理に係る測定記録 [✓]	測定器	F1-SC-115 [✓] F1-ECD-263 [✓]
測定日時	2021/8/19 10:00 [✓] ~ 10:20 [✓]		



⊗ 境界線量当量率

No	γ線量率 (μSv/h)
1	0.06 [✓]

- ▲ : 管理対象区域を示す掲示物
 - ▲ : 「管理対象区域」に係る注意事項
 - ▲ : 非管理区域を示す掲示物
 - ECD設置箇所 (F1-ECD-263)
- } 掲示

【設定宣言日時】2021年 8月19日10時34分[✓]