

# 放射線管理記録

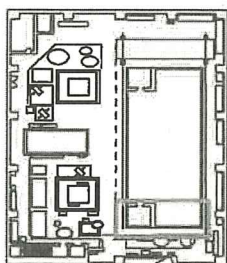
(1 / 1)

放射線管理責任者	担 当

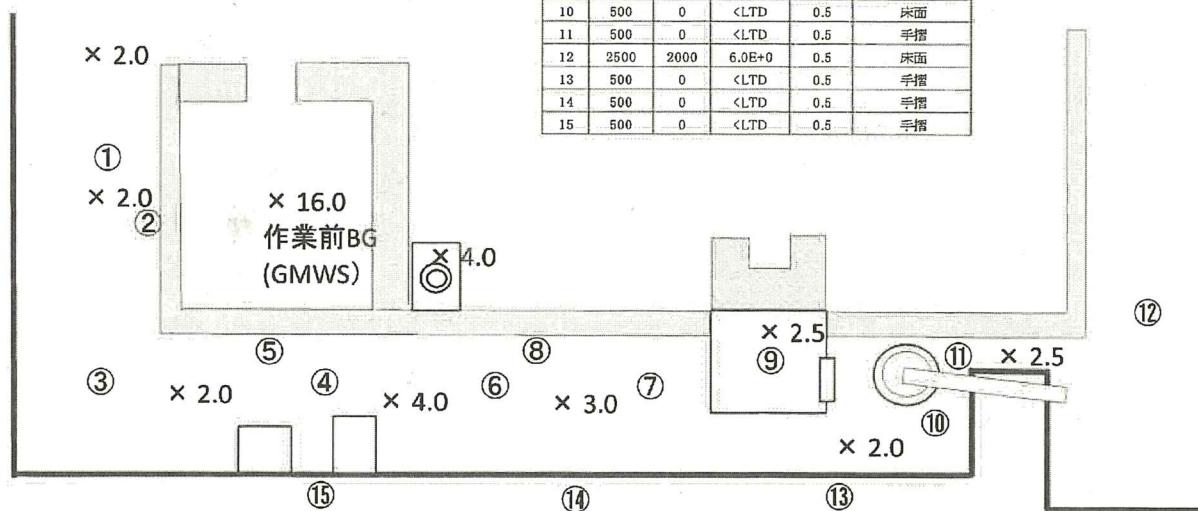
作業件名	1F6 AREAVA製新燃料及び1F4新燃料所外搬出業務1F4新燃料調査(その2)	WID No.	計画線量 0.4 APD設定値 0.3
場 所	共用プール 3FL	測定者	
作業内容	線量測定終了時 (エリア確認サーベイ)	測定日時	2021年3月30日 9時00分 ~
		測定項目	■ $\gamma$ ■ スミヤ □ ダスト □ n
		測定器	■ F1-GMAD-190 ■ F1-GMWS-5 ■ F1-ICW-068
特記事項		防護装備	■ タイベック □ □ ■ 全面 半面 マスク ■ アノラック 上 下

×:空間線量当量率 ( $\mu\text{Sv/h}$ ) ⊗:表面線量当量率 ( $\mu\text{Sv/h}$ ) ○:スミヤ イト ▲:ダスト イト

## 共用プール 3FL



表面汚染密度(β)測定結果(スミア:シートメータ測定数10秒)					
測 定 器		F1-GMAD-190			
換算定数(スミア採取効率0.5)		2.98E-3 Bq/cm <sup>2</sup> ·cpm			
B.G 測定値		500 cpm			
検出限界値 (LTD)	スミア採取効率0.1		2.7E+0 Bq/cm <sup>2</sup>		
	スミア採取効率0.5		5.3E-1 Bq/cm <sup>2</sup>		
	NETcpm		178 cpm		
※スミア採取効率が0.1の場合は表面汚染密度を5倍で補正する					
No	GROSS (cpm)	NET (cpm)	B(Bq/cm <sup>2</sup> )	スミア 採取効率	採取場所
1	500	0	<LTD	0.5	床面
2	500	0	<LTD	0.5	手摺
3	500	0	<LTD	0.5	床面
4	500	0	<LTD	0.5	床面
5	500	0	<LTD	0.5	手摺
6	600	100	<LTD	0.5	床面
7	500	0	<LTD	0.5	床面
8	500	0	<LTD	0.5	手摺
9	500	0	<LTD	0.5	床面
10	500	0	<LTD	0.5	床面
11	500	0	<LTD	0.5	手摺
12	2500	2000	6.0E+0	0.5	床面
13	500	0	<LTD	0.5	手摺
14	500	0	<LTD	0.5	手摺
15	500	0	<LTD	0.5	手摺



測定種別	単位	最大値
線量率( $\gamma$ )	$\mu\text{Sv/h}$	16.0
線量率( $\beta + \gamma$ )	—	—
表面汚染	Bq/cm <sup>2</sup>	6.0E+00
ダスト	—	—

(1/1)

測定種別	単位	最大値
線量率( $\gamma$ )	$\mu\text{Sv/h}$	11.0
線量率( $\beta+\gamma$ )	—	—
表面汚染	$\text{Bq/cm}^2$	3.0E+00
ダスト	—	—



# 放射線管理記録

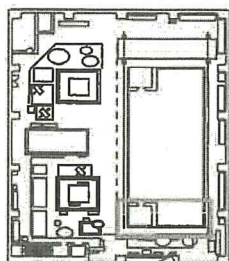
( 1 / 1 )

放射線管理責任者	担 当

作業件名	1F6 AREAVA製新燃料及び1F4新燃料所外搬出業務1F4新燃料調査 (その2)	WID No.	計画線量 0.4 APD設定値 0.3
場 所	共用プール 3FL	測定者	
作業内容	全片付け作業終了時 (エリア確認サーベイ)	測定日時	2021年4月1日 9時00分 ~
		測定項目	■ $\gamma$ ■ スミヤ □ ダスト □ n
		測定器	■ F1-GMAD-190 ■ F1-ICW-068
特記事項		防護装備	■ タイバック □ □ ■ 半面 マスク   ■ アノラック 上 下

×:空間線量当量率 ( $\mu\text{Sv/h}$ )    ⊗:表面線量当量率 ( $\mu\text{Sv/h}$ )    ○:スミヤ イト    ▲:ダスト イト

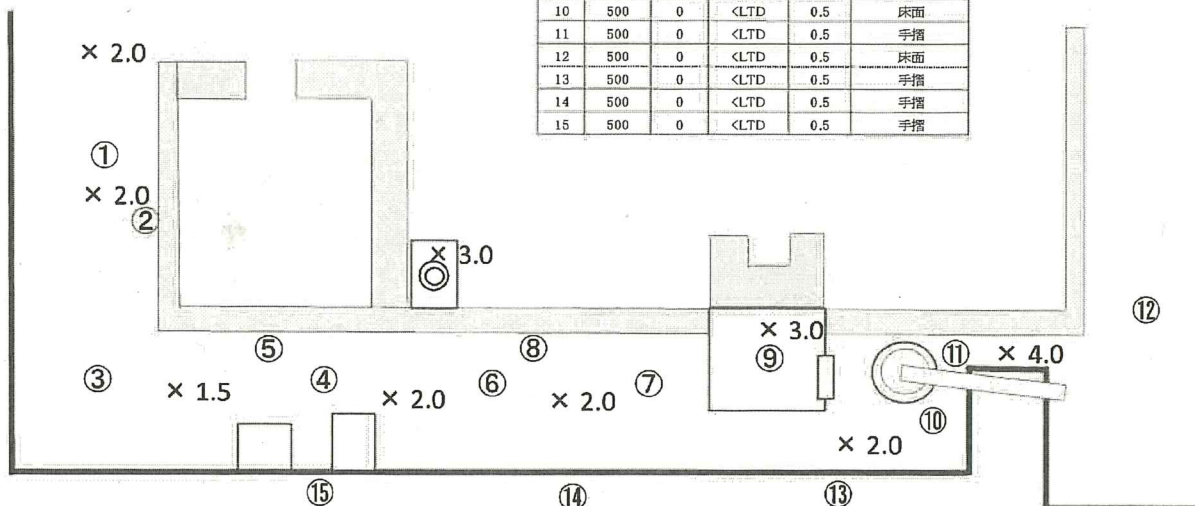
## 共用プール 3FL



表面汚染密度 ( $\beta$ ) 測定結果 (スミア:レトメータ時定数10秒)			
測定器	F1-GMAD-190		
換算定数 (スミア拭取効率0.5)	2.98E-3 [Bq/cm <sup>2</sup> ·cpm]		
B.G. 測定値	500 cpm		
検出限界値 (LTD)	スミア拭取効率0.1	2.7E+0 [Bq/cm <sup>2</sup> ]	
	スミア拭取効率0.5	5.3E-1 [Bq/cm <sup>2</sup> ]	
	NETcpm	178 cpm	

※スミア拭取効率が0.1の場合は表面汚染密度を5倍で補正する

No	GROSS (cpm)	NET (cpm)	$\beta$ (Bq/cm <sup>2</sup> )	スミア拭取効率	採取場所
1	500	0	<LTD	0.5	床面
2	500	0	<LTD	0.5	手摺
3	500	0	<LTD	0.5	床面
4	500	0	<LTD	0.5	床面
5	500	0	<LTD	0.5	手摺
6	500	0	<LTD	0.5	床面
7	500	0	<LTD	0.5	床面
8	500	0	<LTD	0.5	手摺
9	500	0	<LTD	0.5	床面
10	500	0	<LTD	0.5	床面
11	500	0	<LTD	0.5	手摺
12	500	0	<LTD	0.5	床面
13	500	0	<LTD	0.5	手摺
14	500	0	<LTD	0.5	手摺
15	500	0	<LTD	0.5	手摺



測定種別	単位	最大値
線量率 ( $\gamma$ )	$\mu\text{Sv/h}$	4.0
線量率 ( $\beta + \gamma$ )	—	—
表面汚染	Bq/cm <sup>2</sup>	LTD
ダスト	—	—