

福島第一原子力発電所 構内線量測定ポイント(11月)

1/3
単位: μ Sv/h

No.	測定ポイント名称	年月	2021 年		11 月
		日	1m	1cm	備 考
1	免震重要棟プレハブ第一エ区前(屋根下)	11	7	8 (鉄)	
2	事務本館前(北側入口前)	11	4	3 (ア)	
3	5/6号サービス建屋入口前	11	2	7 (鉄)	
4	西門 厚生棟前	11	2	2 (ア)	
5	西門 研修棟前	11	1	1 (ア)	
6	西門 登録センター前	11	2	2 (ア)	
7	西門 コンテナハウス前	11	2	2 (ア)	
8	1/2号サービス建屋入口前	12	28	15 (コ)	
9	3/4号サービス建屋入口前	12	100	35 (ア)	
10	共用プール前(西側入口前)	12	5	4 (ア)	
11	一般焼却炉管理室前	11	2	2 (ア)	
12	集中環境施設 工作建屋前(南西側入口前)	12	10	15 (ア)	
13	水処理制御室前	11	7	5 (ア)	
14	正門警備所前	11	1	1 (ア)	
15	免震重要棟前駐車場エリア	11	2	2 (ア)	
16	中央交差点旧南西駐車場エリア	11	1	1 (コ)	
17	中央交差点北西駐車場エリア	11	1	1 (土)	
18	車輛汚染検査所エリア	11	1	1 (鉄)	
19	企業棟[]エリア	11	1	1 (ア)	
20	企業棟[]エリア	11	2	1 (ア)	
21	企業棟[]エリア	11	1	1 (ア)	
22	企業棟[]エリア	11	1	1 (ア)	
23	企業棟[]エリア	11	2	2 (ア)	
24	企業棟[]エリア	11	1	1 (ア)	
25	野鳥の森 西側入口	11	1	1 (ア)	
26	ふれあい交差点	—	—	—	
27	中央交差点	—	—	—	
28	旧グラウンド 北側入口	11	1	1 (ア)	
29	免震重要棟進入口	11	1	1 (ア)	
30	原子炉注水バッファタンク前	12	12	7 (ア)	
31	旧体育館前(東側入口)	11	1	1 (ア)	
32	多核種除去装置エリア(南側入口)	11	1	1 (鉄)	
33	機械工作場エリア	11	1	1 (ア)	
34	五差路	11	2	2 (ア)	
35	1~4号機法面上南側エリア	11	1	1 (ア)	
36	廃スラッジ一時保管エリア	11	1	1 (ア)	
37	集中環境施設 アクセス道路(中央付近)	12	5	10 (ア)	
38	高温焼却炉建屋南側道路	12	8	5 (ア)	
39	4号機原子炉建屋南西道路	12	4	4 (ア)	
40	集中環境施設 プロセス建屋南西道路	12	7	5 (ア)	
41	集中環境施設 プロセス建屋南東道路	12	2	2 (ア)	
42	4号機タービン建屋南側道路	12	5	4 (ア)	
43	4号機タービン建屋大物搬出入口前道路	12	6	4 (鉄)	
44	3号機タービン建屋大物搬出入口前道路	12	750	400 (土)	
45	2号機タービン建屋大物搬出入口前道路	12	85	20 (コ)	
46	1号機タービン建屋大物搬出入口前道路	12	20	14 (ア)	
47	1~4号機海水ポンプエリア南側エリア	12	5	6 (コ)	
48	4号機取水口前道路	12	5	6 (ア)	
49	3号機取水口前道路	12	8	8 (ア)	
50	2号機取水口前道路	12	9	8 (ア)	

作成日	11月17日(水)
作成者	
審査者	
承認者	

凡例

(土): 土砂 (ア): アスファルト
(鉄): 鉄板 (コ): コンクリート

福島第一原子力発電所 構内線量測定ポイント(11月)

2/3
単位: μ Sv/h

No.	測定ポイント名称	年月	2021 年		11 月
		日	1m	1cm	備 考
51	1号機取水口前道路	12	9	8 (ア)	
52	1～4号機海水ポンプエリア北側エリア	12	15	8 (ア)	
53	保健安全センター別館前(交差点)	12	6	4 (ア)	
54	キャスク保管建屋前道路	11	4	4 (ア)	
55	5/6号機 防護ゲート付近	11	1	1 (ア)	
56	6号機タービン建屋大物搬出入口前道路	11	1	1 (ア)	
57	6号機取水口前道路	11	1	1 (ア)	
58	5号機取水口前道路	11	1	1 (ア)	
59	6号機北側道路	11	1	1 (ア)	
60	双葉通り中央 鉄塔付近道路	11	3	2 (ア)	
61	一時保管エリアL付近(Bヤード:覆土式)	11	1	1 (土)	
62	一時保管エリアG・L等アクセス道路	11	1	1 (ア)	
63	一時保管エリアA・Bエリア付近(Bテント前)	12	120	270 (土)	
64	北側土捨場	11	2	2 (土)	
65	一時保管エリアH付近	11	2	2 (土)	
66	一時保管エリアI付近(旧ヘリポート)	11	3	2 (土)	
67	一時保管エリアC付近(ヤード)	11	2	2 (土)	
68	5/6号機滞留水保管エリア(円筒タンク)	11	1	1 (鉄)	
69	一時保管エリアF付近(ヤード)	11	2	2 (土)	
70	一時保管エリアE付近(ヤード)	11	15	8 (ア)	
71	焼却炉建屋付近	11	2	2 (ア)	
72	5/6号機滞留水保管エリア(角型タンク)	11	1	1 (土)	
73	5/6号機西側道路(中央付近)	11	1	1 (ア)	
74	5/6号機超高压開閉所西側エリア	11	3	3 (土)	
75	物揚場(北側)	11	2	2 (コ)	
76	物揚場(南側)	11	6	5 (鉄)	
77	汐見坂(中央付近)	12	6	4 (ア)	
78	固体廃棄物貯蔵庫1棟2棟エリア	11	4	4 (ア)	
79	固体廃棄物貯蔵庫3棟4棟エリア	11	2	2 (ア)	
80	ヤードエリア	11	1	1 (コ)	
81	車両整備建屋前	11	1	1 (コ)	
82	仮キャスク保管エリア東側	11	1	1 (ア)	
83	多核種除去装置Ⅱエリア	11	1	1 (鉄)	
84	サブドレン浄化建屋前	11	1	1 (コ)	
85	1号機原子炉建屋大物搬出入口前道路	12	270	150 (鉄)	
86	2号機原子炉建屋大物搬出入口前道路	12	90	60 (鉄)	
87	3号機原子炉建屋大物搬出入口前道路	12	90	80 (鉄)	
88	1/2号開閉所前	11	27	20 (コ)	
89	旧伐採木保管エリア	11	5	7 (ア)	
90	H1東タンクエリア(堰外)	11	1	1 (鉄)	
91	H1タンクエリア	11	1	1 (鉄)	
92	H9タンクエリア(堰外)	11	1	1 (ア)	
93	H8タンクエリア(堰外)	11	1	1 (ア)	
94	H5タンクエリアとH6タンクエリア間(堰外)	11	1	1 (鉄)	
95	RO処理施設エリア	11	3	2 (ア)	
96	H4タンクエリア(堰外)	11	1	1 (ア)	
97	H2タンクエリアとH4タンクエリア間(堰外)	11	1	1 (ア)	
98	濃縮蒸発建屋前	11	8	7 (ア)	
99	旧構内駐車場	11	1	1 (コ)	
100	環境管理棟前	11	1	1 (ア)	

作成日	11月17日(水)
作成者	
審査者	
承認者	

凡例

(土):土砂 (ア):アスファルト
(鉄):鉄板 (コ):コンクリート

除染済エリアの測定点(11月分)

作成日	11月18日(木)
作成者	
審査者	
承認者	

除染済みエリアの維持確認記録 [1/4]

測定者:

測定器:F1-ICW-173

単位: μ Sv/h

No.	エリア名称	地表面から1m高さの線量率													備考
		3月	4月	5月	6月	7月	8月	9月	10月	11月	12月	1月	2月	3月	
			4/19	5/17	6/14	7/2	8/23	9/27	10/20	11/5					
1	正門警備所(構内側)	1	1	1	1	1	0.5	0.5	0.5	0.5					
2	入退域管理棟(現場出入口前)	0.5	0.5	0.5	0.5	0.5	0.5	0.5	0.5	0.5					
3	構内駐車場	0.5	0.5	0.5	0.5	0.5	0.5	0.5	1	1					
4	企業棟休憩所前	1.5	1	1	1	1	1	1	1	1					
5	車両スクリーニング場	1	1	1	1	1	1	0.5	1	0.5					
6	研修棟休憩所前	1	1	1	1	1	0.5	1	0.5	1					
7	厚生棟休憩所前	1.5	2	1.5	2	2	1	1	1	1.5					
8	駐車場	1	1	1	1	1	0.5	0.5	0.5	0.5					
9	車両整備場	1	1	1	1	1	0.5	0.5	0.5	0.5					
10	サブドレン浄化設備建屋	1	1	1	1	1	0.5	0.5	1	0.5					
11	多核種除去装置建屋前	1	0.5	0.5	0.5	0.5	0.5	0.5	0.5	0.5					
12	キャスク仮保管エリア前	1	0.5	0.5	0.5	0.5	0.5	0.5	1	0.5					
13	免震重要棟前 第二工区屋根下	8	8	8	8	6	7	7	7	7					
14	雑固体廃棄物焼却設備建屋	1	1	1	1	1	1	1.5	1	1.5					
15	5, 6号機S/B休憩所前	2	3	3	3	3	2	2	2	2					
16	汐見坂法面上	8	9	10	10	10	8	8	6	9					
17	地下水バイパスエリア	10	8	8	8	8	8	8	9	8					
18	固体廃棄物貯蔵庫建設資材	1.5	2.5	1.5	2	2	2.5	2.5	1.5	1.5					
19	増設アルプスエリア	1	1	1	1	1	0.5	0.5	0.5	0.5					
20	吸着塔一時保管施設	0.5	0.5	0.5	0.5	0.5	0.5	0.5	0.5	0.5					
21	タンクリブレースエリア	2	1.5	2	2	2	1	1	1.5	1.5					
22	企業棟東側駐車場	1	2	1	2	1	1	1	1	1					
23	道路(構内東側駐車場入口)	0.5	0.5	0.5	0.5	0.5	0.5	0.5	0.5	1					
24	物揚場	6	4	5	6	5	5	5	4	5					
25	事務本館駐車場	5	4.5	5	5	5	4	4	4	5					
26	地下貯水槽東側	1	1	1	1	1	0.5	0.5	0.5	0.5					
27	2.5m盤南側	5	5	6	6	6	5	5	4	4					
28	2.5m盤北側	10	10	12	12	12	10	10	10	8					
29	共用プール建屋入口	6	6	7	9	7	7	7	5.5	6.5					
30	免震重要棟前駐車場北	2	1	2	2	2	1.5	1.5	1.5	1.5					
31	免震重要棟前駐車場南	1.5	1.5	1.5	1.5	1.5	1.5	1.5	1	1					
32	1, 2号機S/B前	35	30	35	35	30	30	30	30	30					
33	3, 4号機S/B前	120	110	110	110	100	100	110	100	100					
34	2, 3号機西側	55	55	55	60	60	60	50	50	50					
35	プロセス主建屋北側	6	5	5	5	5	5	5	5	5					

除染済エリアの測定点(11月分)

作成日	11月18日(木)
作成者	
審査者	
承認者	

除染済みエリアの維持確認記録 [2/4]

測定者:

測定器:F1-ICW-173

単位: μ Sv/h

No.	エリア名称	地表面から1cm高さの線量率(コリメートなし)												備考	
		3月	4月	5月	6月	7月	8月	9月	10月	11月	12月	1月	2月		3月
			4/19	5/17	6/14	7/2	8/23	9/27	10/20	11/5					
1	正門警備所(構内側)	1	1	1	1	1	0.5	0.5	0.5	0.5					
2	入退域管理棟(現場出入口前)	0.5	0.5	0.5	0.5	0.5	0.5	0.5	0.5	0.5					
3	構内駐車場	0.5	0.5	0.5	0.5	0.5	0.5	0.5	0.5	0.5					
4	企業棟休憩所前	1	1	1	1	1	1	1	1	1					
5	車両スクリーニング場	1	1	1	1	1	0.5	0.5	1	0.5					
6	研修棟休憩所前	1	1	1	1	1.5	0.5	1	0.5	1.5					
7	厚生棟休憩所前	1.5	2	1.5	1.5	1.5	1	1	1	1					
8	駐車場	0.5	0.5	0.5	0.5	0.5	0.5	0.5	0.5	0.5					
9	車両整備場	1	0.5	0.5	0.5	0.5	0.5	0.5	0.5	1					
10	サブドレン浄化設備建屋	1	1	1	1	1	0.5	0.5	1	1					
11	多核種除去装置建屋前	1	0.5	0.5	0.5	0.5	0.5	0.5	0.5	0.5					
12	キャスク仮保管エリア前	0.5	0.5	0.5	0.5	0.5	0.5	0.5	0.5	0.5					
13	免震重要棟前 第二工区屋根下	8.5	9.5	9	9	8	6	8	7.5	8.5					
14	雑固体廃棄物焼却設備建屋	0.5	1.5	1.5	1.5	1.5	1	1.5	1	1					
15	5,6号機S/B休憩所前	8	8	8	8	8	8	7	7	7					
16	汐見坂法面上	5	6	6	6	6	5	6	3	5.5					
17	地下水バイパスエリア	4.5	3	3	3	4	3	3	4	3.5					
18	固体廃棄物貯蔵庫建設資材	1	2.5	2	2	1.5	1.5	2	1	1.5					
19	増設アルプスエリア	0.5	0.5	0.5	0.5	0.5	0.5	0.5	0.5	0.5					
20	吸着塔一時保管施設	0.5	0.5	0.5	0.5	0.5	0.5	0.5	1	1					
21	タンクリブレースエリア	1.5	1.5	1.5	1.5	2	1	1	1.5	1.5					
22	企業棟東側駐車場	1	1.5	1	1	1	0.5	0.5	1	1					
23	道路(構内東側駐車場入口)	0.5	0.5	0.5	0.5	0.5	0.5	0.5	0.5	1					
24	物揚場	4.5	3.5	4	4	3	3	4	2	4					
25	事務本館駐車場	6	4.5	6	6	6	4	4	5	4.5					
26	地下貯水槽東側	1	1	1	1	1	0.5	0.5	0.5	0.5					
27	2.5m盤南側	6	6	6	6	6	5	5.5	6	6					
28	2.5m盤北側	8	8	9	9	9	8	8	7	6					
29	共用プール建屋入口	4	5.5	4	5	5	4	4	3.5	3.5					
30	免震重要棟前駐車場北	1.5	1.5	1.5	1.5	1	1.5	1.5	1.5	1.5					
31	免震重要棟前駐車場南	1	1.5	1	1	1	1	1.5	0.5	1					
32	1,2号機S/B前	15	15	15	15	13	15	15	12	12					
33	3,4号機S/B前	50	40	35	40	35	40	40	40	40					
34	2,3号機西側	40	40	40	40	40	40	30	40	40					
35	プロセス主建屋北側	6	4	4	4	4	4	4	2.5	2.5					

除染済エリアの測定点(11月分)

作成日	11月18日(木)
作成者	
審査者	
承認者	

除染済みエリアの維持確認記録 [3/4]

測定者:

測定器:F1-ICW-173

単位: μ Sv/h

No.	エリア名称	地表面から1cm高さの線量率(コリメート有り)													備考
		3月	4月	5月	6月	7月	8月	9月	10月	11月	12月	1月	2月	3月	
			4/19	5/17	6/14	7/2	8/23	9/27	10/20	11/5					
1	正門警備所(構内側)	0.5	0.5	0.5	0.5	0.5	0.5	0.5	0.5	0.5					
2	入退域管理棟(現場出入口前)	0.5	0.5	0.5	0.5	0.5	0.5	0.5	0.5	0.5					
3	構内駐車場	0.5	0.5	0.5	0.5	0.5	0.5	0.5	0.5	0.5					
4	企業棟休憩所前	0.5	0.5	0.5	0.5	0.5	0.5	0.5	0.5	0.5					
5	車両スクリーニング場	0.5	0.5	0.5	0.5	0.5	0.5	0.5	0.5	0.5					
6	研修棟休憩所前	0.5	0.5	0.5	0.5	0.5	0.5	0.5	0.5	0.5					
7	厚生棟休憩所前	0.5	0.5	0.5	0.5	0.5	0.5	1	1	0.5					
8	駐車場	0.5	0.5	0.5	0.5	0.5	0.5	0.5	0.5	0.5					
9	車両整備場	0.5	0.5	0.5	0.5	0.5	0.5	0.5	0.5	0.5					
10	サブドレン浄化設備建屋	0.5	0.5	0.5	0.5	0.5	0.5	0.5	0.5	0.5					
11	多核種除去装置建屋前	0.5	0.5	0.5	0.5	0.5	0.5	0.5	0.5	0.5					
12	キャスク仮保管エリア前	0.5	0.5	0.5	0.5	0.5	0.5	0.5	0.5	0.5					
13	免震重要棟前 第二工区屋根下	5	5	5	5	4	5	5	5	5					
14	雑固体廃棄物焼却設備建屋	0.5	0.5	0.5	0.5	0.5	0.5	0.5	0.5	1					
15	5, 6号機S/B休憩所前	6	6	6	5	6	7	7	6	6					
16	汐見坂法面上	2	2	1	1	1	2	2	1.5	3					
17	地下水バイパスエリア	1	0.5	0.5	0.5	0.5	1	1	1	1.5					
18	固体廃棄物貯蔵庫建設資材	0.5	0.5	0.5	0.5	0.5	1	1.5	1	1					
19	増設アルプスエリア	0.5	0.5	0.5	0.5	0.5	0.5	0.5	0.5	0.5					
20	吸着塔一時保管施設	0.5	0.5	0.5	0.5	0.5	0.5	0.5	0.5	0.5					
21	タンクリブレースエリア	0.5	0.5	0.5	0.5	0.5	0.5	0.5	0.5	0.5					
22	企業棟東側駐車場	0.5	0.5	0.5	0.5	0.5	0.5	0.5	0.5	0.5					
23	道路(構内東側駐車場入口)	0.5	0.5	0.5	0.5	0.5	0.5	0.5	0.5	1					
24	物揚場	0.5	0.5	0.5	0.5	0.5	0.5	1	0.5	0.5					
25	事務本館駐車場	3	3.5	3	3	3	3	4	3.5	2					
26	地下貯水槽東側	0.5	0.5	0.5	0.5	0.5	0.5	0.5	0.5	0.5					
27	2.5m盤南側	2	2	2	2	2	2	2	2.5	2.5					
28	2.5m盤北側	1	1	1	1	1	1	1.5	1.5	1					
29	共用プール建屋入口	1.5	1.5	1	1	1	2	1.5	1.5	2					
30	免震重要棟前駐車場北	0.5	0.5	0.5	0.5	0.5	0.5	1	1	1					
31	免震重要棟前駐車場南	0.5	0.5	0.5	0.5	0.5	0.5	1	0.5	1					
32	1, 2号機S/B前	2.5	2.5	3	2	1	1.5	2	2	2					
33	3, 4号機S/B前	14	14	14	13	12	13	13	14	12					
34	2, 3号機西側	5	4	5	5	5	8	6	5.5	6					
35	プロセス主建屋北側	1.5	1	1	1	1	2	1	1.5	1.5					

除染済エリアの測定点(11月分)

作成日	11月18日(木)
作成者	
審査者	
承認者	

除染済みエリアの維持確認記録 [4/4]

測定者: 測定器:F1-GMAD-082
単位: Bq/cm²

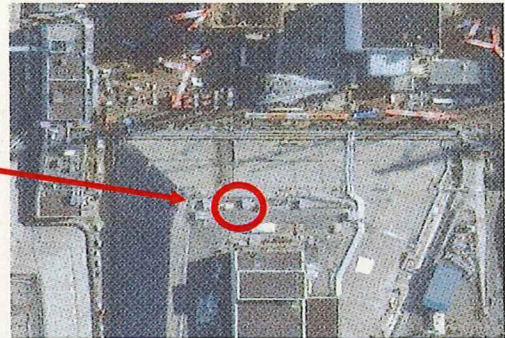
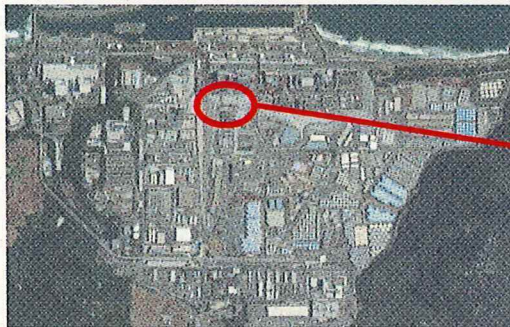
No.	エリア名称	地表面から1cm高さの表面汚染密度(コリメート有り)													備考
		3月	4月	5月	6月	7月	8月	9月	10月	11月	12月	1月	2月	3月	
			4/19	5/17	6/14	7/2	8/23	9/27	10/20	11/5					
1	正門警備所(構内側)	8	8	8	8	8	7	10	8	10					
2	入退域管理棟(現場出入口前)	1	1	1	2	1	1	2	1	2					
3	構内駐車場	1	1	1	2	1	1	2	1	2					
4	企業棟休憩所前	19	16	16	20	13	15	15	14	16					
5	車両スクリーニング場	3	3	3	3	3	3	3	3	3					
6	研修棟休憩所前	19	20	20	23	19	15	23	21	20					
7	厚生棟休憩所前	16	16	16	19	16	15	18	14	16					
8	駐車場	3	3	3	3	3	1	2	2	2					
9	車両整備場	2	2	2	2	2	1	2	1	2					
10	サブドレン浄化設備建屋	1	1	1	2	1	1	2	1	2					
11	多核種除去装置建屋前	3	3	4	5	3	4	3	3	3					
12	キャスク仮保管エリア前	1	1	1	2	1	1	2	1	2					
13	免震重要棟前 第二工区屋根下	38	36	33	39	32	30	42	35	41					
14	雑固体廃棄物焼却設備建屋	2	2	2	4	3	3	2	3	2					
15	5,6号機S/B休憩所前	28	29	29	31	26	30	35	28	32					
16	汐見坂法面上	9	8	8	9	8	9	15	7	8					
17	地下水バイパスエリア	6	6	6	8	6	6	8	7	7					
18	固体廃棄物貯蔵庫建設資材	4	3	3	4	3	3	2	2	2					
19	増設アルプスエリア	1	1	1	2	1	1	2	1	2					
20	吸着塔一時保管施設	1	1	1	2	1	1	2	1	2					
21	タンクリブレースエリア	13	12	13	14	13	11	14	14	16					
22	企業棟東側駐車場	3	3	4	5	4	3	4	3	3					
23	道路(構内東側駐車場入口)	1	1	1	2	1	1	2	1	2					
24	物揚場	4	5	5	5	4	4	5	4	6					
25	事務本館駐車場	19	20	20	23	19	16	19	17	12					
26	地下貯水槽東側	1	1	1	2	1	1	2	1	2					
27	2.5m盤南側	28	26	29	33	29	30	35	31	32					
28	2.5m盤北側	4	5	5	8	6	5	5	4	6					
29	共用プール建屋入口	7	7	10	8	6	7	8	8	10					
30	免震重要棟前駐車場北	8	7	8	9	4	4	7	6	8					
31	免震重要棟前駐車場南	3	3	4	5	4	6	4	3	5					
32	1,2号機S/B前	9	10	10	12	10	11	12	10	12					
33	3,4号機S/B前	281	261	228	193	161	225	268	276	284					
34	2,3号機西側	50	52	23	27	22	105	69	41	41					
35	プロセス主建屋北側	9	6	6	7	6	7	8	5	6					

承認	審査	作成
	2021.11.26	

放射線サーベイ記録

(1/2)

測定目的	視察者の防護装備軽減に伴う確認サーベイ		測定項目	<input type="checkbox"/> γ <input type="checkbox"/> ダスト <input checked="" type="checkbox"/> ろ布 <input type="checkbox"/> 直接
測定場所	ヤード	1/2号開閉所東側一部(南)	測定者	
測定日時	2021/11/25	14:35 ~ 14:50	測定器	管理番号: F1-GMAD-174



○: 地面 △: 手すり

※アクションレベル: 4Bq/cm²

F1-GMAD-174	
機器効率:	29.8 %
採取効率:	10 %
BG:	80 cpm
換算定数:	1.4E-02 Bq/cm ² ・cpm
検出下限値:	9.6E-01 Bq/cm ²

No		測定値 (間接法) 【cpm】	表面汚染 密度 【Bq/cm ² 】	No		測定値 (間接法) 【cpm】	表面汚染 密度 【Bq/cm ² 】
1	地面	90	LTD	7	手すり(斜面)	80	LTD
2	足場	100	LTD	8	手すり(斜面)	100	LTD
3	手すり(斜面)	110	LTD	9	地面	80	LTD
4	手すり(斜面)	100	LTD	10	地面	90	LTD
5	手すり	100	LTD	11	フェンス	100	LTD
6	手すり	90	LTD	12	フェンス	110	LTD

LTD: 検出下限値未満

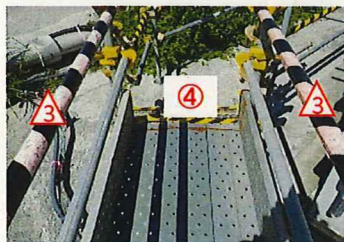
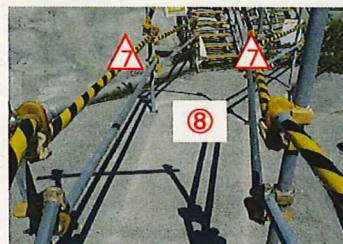
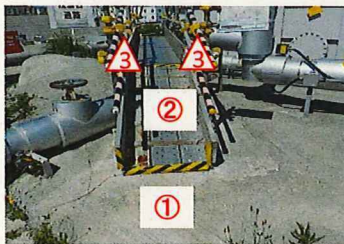
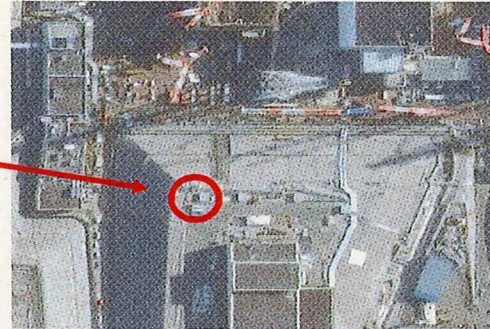
前月と比較して有意な変動なし

承認	審査	作成

放射線サーベイ記録

(2/2)

測定目的	視察者の防護装備軽減に伴う確認サーベイ		測定項目	<input type="checkbox"/> γ <input type="checkbox"/> ダスト <input checked="" type="checkbox"/> ろ布 <input type="checkbox"/> 直接
測定場所	ヤード	1/2号開閉所東側一部(北)	測定者	
測定日時	2021/11/25	14:20 ~ 14:35	測定器	管理番号: F1-GMAD-174



○: 地面及び足場板上 △: 手すり ※アクションレベル: 4Bq/cm²

No		測定値 (間接法) 【cpm】	表面汚染 密度 【Bq/cm ² 】	No		測定値 (間接法) 【cpm】	表面汚染 密度 【Bq/cm ² 】
1	地面	110	LTD	8	地面	100	LTD
2	足場	110	LTD	9	手すり	120	LTD
3	手すり	110	LTD	10	足場(階段)	80	LTD
4	地面	120	LTD	11	手すり	80	LTD
5	手すり	80	LTD	12	足場(階段)	110	LTD
6	足場	100	LTD	13	手すり	120	LTD
7	手すり	100	LTD	14	足場	100	LTD
				15	手すり	110	LTD

F1-GMAD-174	
機器効率:	29.8 %
採取効率:	10 %
BG:	80 cpm
換算定数:	1.4E-02 Bq/cm ² / cpm
検出下限値:	9.6E-01 Bq/cm ²

LTD: 検出下限値未満