

瓦 礫 類 ・ 伐 採 木 管 理 票

計上No. 6015303 - 0001

作業 主 管 G 記 入 欄 メモ	保管希望日時	2020年3月2日		(月)	10:00		承認	審査	作成		
	作業件名	1F2 R/B内干渉物撤去									
	発生場所	2号機 R/B 2階 SRV点検エリア						2020/2/27	2020/2/27	2020/2/27	
	作業主管G	燃料調査グループ				監理員		TEL			
	元請会社					担当者		TEL			
	線量測定年月日	2020/2/23		測定者			測定器名	ICWBL			
							管理番号	F1-ICWBL-130			
	No.	保管物名		※カテゴリ		物 量	測定場所 雰囲気線量率	表面線量率	β・α 汚染の有無	β+γ 線量率	
	1	6m3コンテナ(2019SS-00100)		B	10	D	A	6 m³	0.01 mSv/h	5.5 mSv/h	β有 5.5 mSv/h
	2	6m3コンテナ(2019SS-00080)		B	10	D	A	6 m³	0.01 mSv/h	7.5 mSv/h	β有 7.5 mSv/h
3							m³				
4							m³				
5							m³				
注: α有、β α有の場合、α線量情報をここに記載のこと。											

固体廃棄物管理G記入欄				受付
受 付 番 号				
高2020	—	03	—	0038
				2020/2/27
調整後保管日時		2020年3月2日		20:00
【保管時の指示事項等】				
不燃物				

線量測定内容				
測定日	2020年3月2日			
測定No.	氏名	測定器	管理番号	
1		DoseRAE2	PRM-1200	
2				
3				
4				

保管 実績 記入 欄 メモ	No.	枝番	保管物名	測定場所 雰囲気線量率		表面線量率		β+γ 線量率		保管場所	保管日時	物 量	再利用 減容可	コンテナNo.	測定No.	
	1	1	6m3コンテナ(2019SS-00100)	0.01	mSv/h	2.8	mSv/h			固体庫9棟地下1階	2020/3/2 19:20	6 m³		2019SS-00100	1	
	2	1	6m3コンテナ(2019SS-00080)	0.01	mSv/h	2.4	mSv/h			固体庫9棟地下2階	2020/3/2 19:25	6 m³		2019SS-00080	1	
												m³				
												m³				
												m³				
												m³				
	*線量測定は保管場所があらかじめ決まっている伐採木等は省略する。再利用/減容が可能と推測される場合、再利用:RU、減容:VRと記載。固体庫保管時はコンテナNo.記載															
	メモ															

※カテゴリー	①	A	可燃物	01	紙・ウエス類	02	プラスチック・ポリ・ビニール類	03	木材類	04	可燃物その他	05	—
				06	—	07	—	08	—	09	—	10	—
		B	不燃物	01	金属ガラ	02	コンクリートガラ	03	機器類・制御盤類	04	土砂類	05	塩化ビニール類
				06	保温材	07	石綿含有物	08	ケーブル類	09	アスファルトガラ	10	不燃物その他
				11	フランジタンク本体	12	フランジタンク付属品	13	石綿含有物(はつり屑等)	14	—	15	—
	②	C	難燃物	01	ゴム類	02	難燃シート類	03	ホース類	04	難燃物その他	05	—
				01	伐採木(幹・根)	02	伐採木(枝・葉)	03	—	04	—	05	—
				01	伐採木(幹・根)	02	伐採木(枝・葉)	03	—	04	—	05	—
	③	状態	D:乾燥, W:湿気有	③	履歴	A:「1F構内にあった物」、B:「工事のために持ち込まれた物」							

注1: 可燃・難燃物は原則として透明袋に収納すること。 注2: 伐採木の積み上げ高さは固体廃棄物管理Gの指示に従うこと。(最大で5m以下とする。)

注3: 飛散抑制等必要な措置を講じ運搬し、保管エリアに応じた飛散防止(養生、容器収納等)を施し保管すること。 注4: 塩化ビニール類については可燃・難燃側に持込みのこと。

注5: β汚染有の場合、表面線量率欄には「γ」のみの線量率を記載し、β+γ線量率欄に「β+γ」の線量率を記載すること。β汚染無の場合は、β+γ線量率の記載不要。

注6: コンテナで持ち込む場合は、保管物名欄またはメモ欄にコンテナNo. を記載すること。

瓦 礫 類 ・ 伐 採 木 管 理 票

計上No. 6012320 - 0018

作業 主 管 G 記 入 欄 メ モ	保管希望日時	2020年3月2日	(月)	15:30	承認	審査	作成													
	作業件名	A,Bテント内瓦礫運搬業務																		
	発生場所	A, Bテント			2020/2/27	2020/2/27	2020/2/27													
	作業主管G	3号機建築グループ		監理員	TEL															
	元請会社			担当者	TEL															
	線量測定年月日	2020/3/2	測定者		測定器名	DoseRAE2線量計・遠隔測定監視装置														
No.	保管物名	※カテゴリ			物 量	測定場所 雰囲気線量率	表面線量率	$\beta \cdot \alpha$ 汚染の有無	$\beta + \gamma$ 線量率											
		①	②	③																
		1	6m3コンテナ(2019SS-00445)	B						10	D	A	6	m ³	0.01	mSv/h	0.1	mSv/h	無	
		2	6m3コンテナ(2019SS-00078)	B						10	D	A	6	m ³	0.01	mSv/h	0.09	mSv/h	無	
		3												m ³						
		4												m ³						
5							m ³													

固体廃棄物G記入欄				受付
受 付 番 号				
高2020	—	03	—	0039
				2020/2/28
調整後保管日時		2020年3月2日		15:30
【保管時の指示事項等】				

線量測定内容			
測定日	2020年3月2日		
測定No.	氏名	測定器	管理番号
1		DoseRAE2	PRM-1200
2			
3			
4			

保管 実績 記入 欄 メ モ	No.	枝 番	保 管 物 名	測定場所 雰囲気線量率	表面線量率	$\beta + \gamma$ 線量率	保管場所	保管日時	物 量	再利用/ 減容可否	コンテナNo.	測定No.
	1	1	6m3コンテナ(2019SS-00445)	0.01 mSv/h	0.1 mSv/h		固体庫9棟地下1階	2020/3/2 16:24	6 m ³		2019SS-00445	1
	2	1	6m3コンテナ(2019SS-00078)	0.01 mSv/h	0.09 mSv/h		固体庫9棟地下1階	2020/3/2 16:37	6 m ³		2019SS-00078	1
									m ³			
									m ³			
									m ³			

* 線量測定は保管場所があらかじめ決まっている伐採木等は省略する。 再利用/減容が可能と推測される場合、再利用:RU、減容:VRと記載。固体庫保管時はコンテナNo.記載

メ モ	
--------	--

※カ テ ゴ リ	①	A	可 燃 物	01 紙・ウエス類	02 プラスチック・ポリ・ビニール類	03 木材類	04 可燃物その他	05	—		
				06 —	07 —	08 —	09 —	10 —			
		B	不 燃 物	01 金属ガラ	02 コンクリートガラ	03 機器類・制御盤類	04 土砂類	05	塩化ビニール類		
				06 保温材	07 石綿含有物	08 ケーブル類	09 アスファルトガラ	10	不燃物その他		
				11 フランジタンク本体	12 フランジタンク付属品	13 石綿含有物(はつり屑等)	14	—	15	—	
		C	難燃物	01 ゴム類	02 難燃シート類	03 ホース類	04 難燃物その他	05	—		
		D	伐 採 木	01 伐採木(幹・根)	02 伐採木(枝・葉)	03	—	04	—	05	—
		②	状 態	D:乾燥, W:湿気有	③	履 歴	A:「1F構内にあった物」, B:「工事のために持ち込まれた物」				

注1:可燃・難燃物は原則として透明袋に収納すること。 注2:伐採木の積み上げ高さは固体廃棄物Gの指示に従うこと。(最大で5m以下とする。)

注3:飛散抑制等必要な措置を講じ運搬し、保管エリアに応じた飛散防止(養生、容器収納等)を施し保管すること。 注4:塩化ビニール類については可燃・難燃側に持込みのこと。

注5: β 汚染有の場合、表面線量率欄には「 γ 」のみの線量率を記載し、 $\beta + \gamma$ 線量率欄に「 $\beta + \gamma$ 」の線量率を記載すること。 β 汚染無の場合は、 $\beta + \gamma$ 線量率の記載不要。

注6:コンテナで持ち込む場合は、保管物名欄またはメモ欄にコンテナNo.を記載すること。

瓦 礫 類 ・ 伐 採 木 管 理 票

計上No. 6013212 - 0006

作業 主 管 G 記 入 欄 メ モ	保管希望日時	2020年3月2日	(月)	18:30	承認	審査	作成				
	作業件名	1F-3号機Rw/B屋上部ガレキ撤去業務委託									
	発生場所	3号機Rw/B上部			2020/3/2	2020/3/2	2020/3/2				
	作業主管G	3号機建築グループ			監理員	TEL					
	元請会社				担当者	TEL					
	線量測定年月日	2020/3/2	測定者		測定器名	ICWBL	管理番号 F1-ICWBL-97				
	No.	※カテゴリ			物 量	測定場所 雰囲気線量率	表面線量率	β・α 汚染の有無	β + γ 線量率		
		①	②	③							
	1	コンクリートガラ他(2019SS-00465)	B	10	D	A	6 m ³	0.6 mSv/h	6.5 mSv/h	β 有	7 mSv/h
	2	コンクリートガラ他(2019SS-00099)	B	10	D	A	6 m ³	0.6 mSv/h	5 mSv/h	β 有	5.5 mSv/h
	3	コンクリートガラ他(2019SS-00453)	B	10	D	A	6 m ³	0.6 mSv/h	5.5 mSv/h	β 有	6 mSv/h
	4						m ³				
	5						m ³				
	注: α 有、β α 有の場合、α 線量情報をここに記載のこと。										

固体廃棄物管理G記入欄				受付
受付番号				
高2020	—	03	—	0060
				2020/3/2
調整後保管日時		2020年3月2日		18:30
【保管時の指示事項等】				
不燃物				

線量測定内容				
測定日	2020年3月2日			
測定No.	氏名	測定器	管理番号	
1		DoseRAE2	PRM-1200	
2				
3				
4				

保管 実績 記入 欄 メ モ	No.	枝番	保管物名	測定場所 雰囲気線量率	表面線量率	β + γ 線量率	保管場所	保管日時	物 量	再利用 減容可	コンテナNo.	測定No.
	1	1	コンクリートガラ他(2019SS-00465)	0.01 mSv/h	2 mSv/h		固体庫9棟地下1階	2020/3/2 18:30	6 m ³		2019SS-00465	1
	2	1	コンクリートガラ他(2019SS-00099)	0.01 mSv/h	1 mSv/h		固体庫9棟地下1階	2020/3/2 19:07	6 m ³		2019SS-00099	1
	3	1	コンクリートガラ他(2019SS-00453)	0.01 mSv/h	2.2 mSv/h		固体庫9棟地下1階	2020/3/2 18:36	6 m ³		2019SS-00453	1
									m ³			
									m ³			
* 線量測定は保管場所があらかじめ決まっている伐採木等は省略する。再利用/減容が可能と推測される場合、再利用:RU、減容:VRと記載。固体庫保管時はコンテナNo.記載												

※カテゴリー	①	A	可燃物	01	紙・ウエス類	02	プラスチック・ポリ・ビニール類	03	木材類	04	可燃物その他	05	—
				06	—	07	—	08	—	09	—	10	—
		B	不燃物	01	金属ガラ	02	コンクリートガラ	03	機器類・制御盤類	04	土砂類	05	塩化ビニール類
				06	保温材	07	石綿含有物	08	ケーブル類	09	アスファルトガラ	10	不燃物その他
				11	フランジタンク本体	12	フランジタンク付属品	13	石綿含有物(はつり屑等)	14	—	15	—
		C	難燃物	01	ゴム類	02	難燃シート類	03	ホース類	04	難燃物その他	05	—
		D	伐採木	01	伐採木(幹・根)	02	伐採木(枝・葉)	03	—	04	—	05	—
		②	状態	D:乾燥, W:湿気有		③	履歴	A:「1F構内にあった物」, B:「工事のために持ち込まれた物」					

注1: 可燃・難燃物は原則として透明袋に収納すること。 注2: 伐採木の積み上げ高さは固体廃棄物管理Gの指示に従うこと。(最大で5m以下とする。)

注3: 飛散抑制等必要な措置を講じ運搬し、保管エリアに応じた飛散防止(養生、容器収納等)を施し保管すること。 注4: 塩化ビニール類については可燃・難燃側に持込みのこと。

注5: β 汚染有の場合、表面線量率欄には「γ」のみの線量率を記載し、β + γ 線量率欄に「β + γ」の線量率を記載すること。β 汚染無の場合は、β + γ 線量率の記載不要。

注6: コンテナで持ち込む場合は、保管物名欄またはメモ欄にコンテナNo. を記載すること。

2020年3月2日(月) 固体庫内コンテナ総括表

[illegible]

20	19	18	17	16	15	14	13	12	11	10	9	8	7	6	5	4	3	2	1		
5893	5887	5881	5875	5871	5850	5844	5838	5745	5720	5710	5695	5689	5682	5678	5673	5669	5665	5661	5657	上	左
5892	5886	5880	5874	5857	5849	5843	5837	5744	5713	5698	5694	5685	5681	5677	5672	5668	5664	5660	5656	下	
5898	5891	5885	5879	5873	5852	5846	5840	5808	5743	5712	5697	5692	5684	5680	5676	5671	5667	5663	5659	上	右
5897	5890	5884	5876	5872	5851	5845	5839	5752	5742	5711	5696	5690	5683	5679	5675	5670	5666	5662	5658	下	

通路																								
		40	39	38	37	36	35	34	33	32	31	30	29	28	27	26	25	24	23	22	21			
固休庫#9 B1F No.2レーン⇒							6237	6233	6229	6225	6221	6215	6211	6205	6199	6193	6182	6172	5955	5950	5943	5909	5902	上左 下右
							6236	6232	6228	6224	6220	6214	6210	6204	6198	6192	6181	5960	5954	5946	5942	5905	5899	
							6239	6235	6231	6227	6223	6219	6213	6209	6203	6197	6191	6174	5959	5953	5945	5938	5904	
							6238	6234	6230	6226	6222	6218	6212	6206	6200	6196	6190	6173	5956	5951	5944	5915	5903	
通路																								

固体庫内コンテナ配置表

一時保管日時	2020年3月2日(月)	備考 不燃物
運搬ID	6234	
コンテナ番号	2019SS-00445	
解体場所	仮保管テント	
現場サーベイ時線量	- mSv/h	
現場サーベイ時周辺線量	- mSv/h	
	- mSv/h	
	- mSv/h	
表面線量率	0.10 mSv/h	
重量	2.60 t	
配置場所	9-B1-2-36 -右下	

20	19	18	17	16	15	14	13	12	11	10	9	8	7	6	5	4	3	2	1	
5993	5987	5981	5875	5871	5850	5844	5838	5745	5720	5710	5695	5689	5682	5678	5673	5669	5665	5661	5657	上
5992	5888	5880	5874	5857	5849	5843	5837	5744	5713	5698	5694	5685	5681	5677	5672	5668	5664	5660	5655	下
5998	5891	5885	5879	5873	5852	5846	5840	5808	5743	5712	5696	5692	5684	5680	5676	5671	5666	5663	5659	上
5997	5890	5884	5876	5872	5851	5845	5839	5752	5742	5711	5696	5690	5683	5679	5675	5670	5666	5662	5658	下

[illegible]

写真



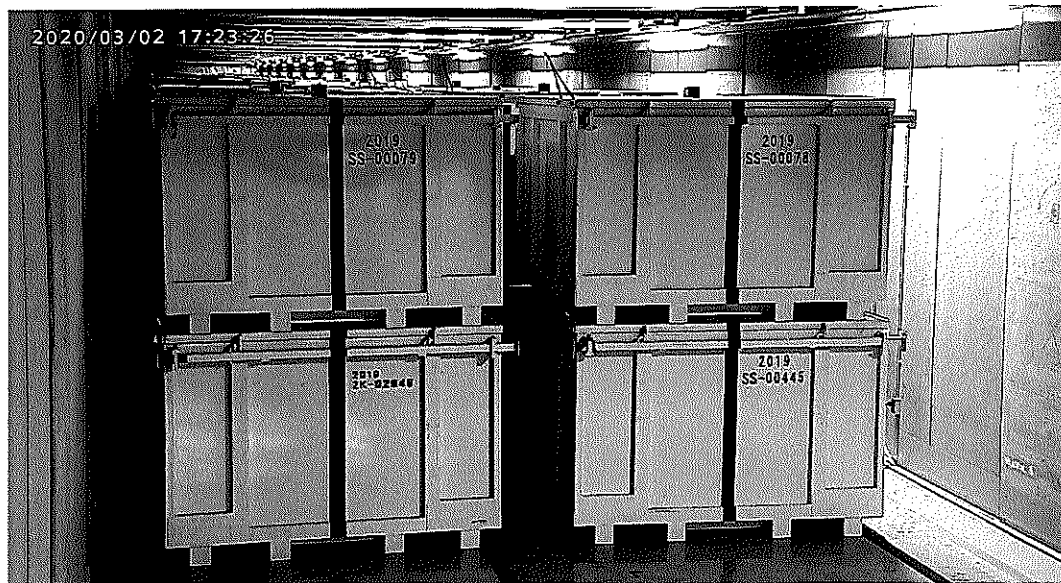
固体庫内コンテナ配置表

一時保管日時	2020年3月2日(月)	備考 不燃物
運搬ID	6235	
コンテナ番号	2019SS-00078	
解体場所	仮保管テント	
現場サーベイ時線量	- mSv/h	
現場サーベイ時周辺線量	- mSv/h	
	- mSv/h	
	- mSv/h	
表面線量率	0.09 mSv/h	
重量	2.20 t	
配置場所	9-B1-2-36 -右上	

20	19	18	17	16	15	14	13	12	11	10	9	8	7	6	5	4	3	2	1	
5893	5887	5881	5875	5871	5850	5844	5838	5745	5720	5710	5695	5689	5682	5678	5673	5669	5665	5661	5657	上
5692	5886	5880	5874	5857	5849	5843	5837	5744	5713	5698	5694	5685	5681	5677	5672	5668	5664	5660	5656	左
5898	5891	5885	5879	5873	5852	5846	5840	5808	5743	5712	5697	5692	5684	5680	5676	5671	5667	5663	5659	上
5897	5890	5884	5876	5872	5851	5845	5839	5752	5742	5711	5696	5690	5683	5679	5675	5670	5666	5662	5658	下

通路																						

写真



固体庫内コンテナ配置表

一時保管日時	2020年3月2日(月)	備考 不燃物
運搬ID	6236	
コンテナ番号	2019SS-00465	
解体場所	3号機Rw/B	
現場サーベイ時線量	- mSv/h	
現場サーベイ時周辺線量	- mSv/h	
	- mSv/h	
	- mSv/h	
表面線量率	2.00 mSv/h	
重量	5.00 t	
配置場所	9-B1-2-37 -左下	

20	19	18	17	16	15	14	13	12	11	10	9	8	7	6	5	4	3	2	1	
5893	5887	5881	5875	5871	5850	5844	5838	5745	5720	5710	5695	5689	5682	5678	5673	5669	5665	5661	5657	上
5892	5885	5880	5874	5857	5849	5843	5837	5744	5713	5698	5694	5685	5681	5677	5672	5668	5664	5660	5656	下
5898	5891	5885	5879	5873	5852	5846	5840	5808	5743	5712	5697	5692	5684	5680	5676	5671	5667	5663	5659	上
5897	5890	5884	5876	5872	5851	5845	5839	5752	5742	5711	5696	5690	5683	5679	5675	5670	5666	5662	5658	下

通路																						

写真



固体庫内コンテナ配置表

一時保管日時	2020年3月2日(月)	備考 不燃物
運搬ID	6237	
コンテナ番号	2019SS-00453	
解体場所	3号機Rw/B	
現場サーベイ時線量	- mSv/h	
現場サーベイ時周辺線量	- mSv/h	
	- mSv/h	
	- mSv/h	
表面線量率	2.20 mSv/h	
重量	4.40 t	
配置場所	9-B1-2-37 -左上	

20	19	18	17	16	15	14	13	12	11	10	9	8	7	6	5	4	3	2	1	
5893	5887	5881	5875	5871	5850	5844	5838	5745	5720	5710	5695	5689	5682	5678	5673	5669	5665	5661	5657	上
5892	5886	5880	5874	5857	5849	5843	5837	5744	5713	5698	5694	5685	5681	5677	5672	5668	5664	5660	5656	下
5898	5891	5885	5879	5873	5852	5846	5840	5808	5743	5712	5697	5692	5684	5680	5676	5671	5667	5663	5659	上
5897	5890	5884	5876	5872	5851	5845	5839	5782	5742	5711	5696	5690	5683	5679	5675	5670	5666	5662	5658	下

通路	40	39	38	37	36	35	34	33	32	31	30	29	28	27	26	25	24	23	22	21	
固体庫#9 B1F No.2レーン⇒				6237	6233	6229	6225	6221	6215	6211	6205	6199	6193	6182	6172	5955	5950	5943	5909	5902	上
				6236	6232	6228	6224	6220	6214	6210	6204	6198	6192	6181	5960	5954	5946	5942	5905	5899	下
				6239	6235	6231	6227	6223	6219	6213	6209	6203	6197	6191	6174	5959	5953	5945	5938	5904	上
				6238	6234	6230	6226	6222	6218	6212	6206	6200	6196	6190	6173	5956	5951	5944	5915	5903	下
通路																					

写真



固体庫内コンテナ配置表

一時保管日時	2020年3月2日(月)	備考 不燃物
運搬ID	6238	
コンテナ番号	2019SS-00099	
解体場所	3号機Rw/B	
現場サーベイ時線量	- mSv/h	
現場サーベイ時周辺線量	- mSv/h	
	- mSv/h	
	- mSv/h	
表面線量率	1.00 mSv/h	
重量	3.70 t	
配置場所	9-B1-2-37 -右下	

20	19	18	17	16	15	14	13	12	11	10	9	8	7	6	5	4	3	2	1	
5893	5887	5881	5875	5871	5850	5844	5838	5745	5720	5710	5695	5689	5682	5678	5673	5669	5665	5661	5657	上
5892	5886	5880	5874	5857	5849	5843	5837	5744	5713	5698	5694	5685	5681	5677	5672	5668	5664	5660	5656	下
5890	5891	5885	5879	5873	5852	5848	5840	5808	5743	5712	5697	5692	5684	5680	5676	5671	5667	5663	5659	上
5897	5890	5884	5876	5872	5851	5845	5839	5752	5742	5711	5696	5690	5683	5679	5675	5670	5666	5662	5658	下

通路																					
	40	39	38	37	36	35	34	33	32	31	30	29	28	27	26	25	24	23	22	21	
固体庫#9																					上
81F																					下
Na2Lレーン																					上
																					下
通路																					

写真



固体庫内コンテナ配置表

一時保管日時	2020年3月2日(月)	備考 不燃物
運搬ID	6239	
コンテナ番号	2019SS-00100	
解体場所	2号機RB2F	
現場サーベイ時線量	- mSv/h	
現場サーベイ時周辺線量	- mSv/h	
	- mSv/h	
表面線量率	2.80 mSv/h	
重量	1.60 t	
配置場所	9-B1-2-37 -右上	

20	19	18	17	16	15	14	13	12	11	10	9	8	7	6	5	4	3	2	1	
5883	5887	5881	5875	5871	5850	5844	5838	5745	5720	5710	5695	5688	5682	5678	5673	5669	5665	5661	5657	上
5892	5886	5880	5874	5857	5849	5843	5837	5744	5713	5698	5694	5685	5681	5677	5672	5668	5664	5660	5656	下
5898	5891	5885	5879	5873	5852	5846	5840	5808	5743	5712	5697	5692	5684	5680	5676	5671	5667	5663	5659	上
5897	5890	5884	5876	5872	5851	5845	5839	5752	5742	5711	5696	5690	5683	5679	5675	5670	5666	5662	5658	下

道路																						

写真



2020年3月2日(月) 固体庫内コンテナ総括表

	運搬ID	コンテナ番号	解体場所	現場サーベイ時線量 mSv/h	現場サーベイ時周辺線量 mSv/h				表面線量率 mSv/h	重量 t	配置場所	備考
1	6240	2019TS-00080	2号機RB2F	-	-	-	-	-	2.40	1.80	9-B2-2-1 -左下	不燃物
2												
3												
4												
5												
6												
7												
8												
9												
10												
11												
12												

20	19	18	17	16	15	14	13	12	11	10	9	8	7	6	5	4	3	2	1	
																				6240

上 左
下 右
上 右
下 左

通路	40	39	38	37	36	35	34	33	32	31	30	29	28	27	26	25	24	23	22	21	
固体庫 #9 B2F No.2レーン⇒																					
通路																					

上 左
下 右
上 右
下 左

固体庫内コンテナ配置表

一時保管日時	2020年3月2日(月)	備考 不燃物
運搬ID	6240	
コンテナ番号	2019TS-00080	
解体場所	2号機RB2F	
現場サーベイ時線量	- mSv/h	
現場サーベイ時周辺線量	- mSv/h	
	- mSv/h	
	- mSv/h	
表面線量率	2.40 mSv/h	
重量	1.80 t	
配置場所	9-B2-2-1 -左下	

20	19	18	17	16	15	14	13	12	11	10	9	8	7	6	5	4	3	2	1	上
																				下
																				上
																				下

通路	40	39	38	37	36	35	34	33	32	31	30	29	28	27	26	25	24	23	22	21	上
固体庫#9																					下
B2F																					上
No.2レーン→																					下
通路																					

写真



[illegible][illegible][illegible]

固体庫内コンテナ配置表

一時保管日時	2020年3月2日(月)	備考 不燃物
運搬ID	6240	
コンテナ番号	2019SS-00080	
解体場所	2号機RB2F	
現場サーベイ時線量	- mSv/h	
現場サーベイ時周辺線量	- mSv/h	
	- mSv/h	
	- mSv/h	
表面線量率	2.40 mSv/h	
重量	1.80 t	
配置場所	9-B2-2-1 -左下	

20	19	18	17	16	15	14	13	12	11	10	9	8	7	6	5	4	3	2	1	上
																			6240	下
																				上
																				下

通路	40	39	38	37	36	35	34	33	32	31	30	29	28	27	26	25	24	23	22	21	上
固体庫#9																					下
32F																					市
Na2レーン⇒																					市
通路																					

写真



瓦 礫 類 ・ 伐 採 木 管 理 票

計上No. 6012320 - 0018

作業 主 管 G 記 入 欄 メ モ	保管希望日時	2020年3月3日	(火)	15:30	承認	審査	作成										
	作業件名	A,Bテント内瓦礫運搬業務															
	発生場所	A, Bテント			2020/2/27	2020/2/27	2020/2/27										
	作業主管G	3号機建築グループ			監理員	TEL											
	元請会社				担当者	TEL											
	線量測定年月日	2020/3/3	測定者		測定器名	DoseRAE2線量計・遠隔測定監視装置	管理番号	PRM-1200									
No.	保管物名	※カテゴリ				物 量	測定場所 雰囲気線量率	表面線量率	$\beta \cdot \alpha$ 汚染の有無	$\beta + \gamma$ 線量率							
		①	②	③													
		1	6m3コンテナ(2019SS-00423)	B	10						D	A	6 m ³	0.01 mSv/h	0.03 mSv/h	無	
		2	6m3コンテナ(2019SS-00216)	B	10						D	A	6 m ³	0.01 mSv/h	0.04 mSv/h	無	
		3	6m3コンテナ(2019SS-00210)	B	10						D	A	6 m ³	0.01 mSv/h	0.04 mSv/h	無	
		4	6m3コンテナ(2019SS-00382)	B	10						D	A	6 m ³	0.01 mSv/h	0.06 mSv/h	無	
5																	

固体廃棄物管理G記入欄				受付
受 付 番 号				
高2020	—	03	—	0040
調整後保管日時				2020年3月3日 15:30
【保管時の指示事項等】				

線量測定内容			
測定日	2020年3月3日		
測定No.	氏名	測定器	管理番号
1		DoseRAE2	PRM-1200
2			
3			
4			

保管 実績 記 入 欄 メ モ	No.	枝 番	保 管 物 名	測定場所 雰囲気線量率		表面線量率		$\beta + \gamma$ 線量率		保管場所	保管日時	物 量	再利用 減容可	コンテナNo.	測定No.
1	1	1	6m3コンテナ(2019SS-00423)	0.01	mSv/h	0.03	mSv/h			固体庫9棟地下1階	2020/3/3 15:59	6 m ³		2019SS-00423	1
			6m3コンテナ(2019SS-00216)	0.01	mSv/h	0.04	mSv/h			固体庫9棟地下1階	2020/3/3 16:07	6 m ³		2019SS-00216	1
			6m3コンテナ(2019SS-00210)	0.01	mSv/h	0.04	mSv/h			固体庫9棟地下1階	2020/3/3 16:59	6 m ³		2019SS-00210	1
			6m3コンテナ(2019SS-00382)	0.01	mSv/h	0.06	mSv/h			固体庫9棟地下1階	2020/3/3 17:05	6 m ³		2019SS-00382	1
* 線量測定は保管場所があらかじめ決まっている伐採木等は省略する。 再利用/減容が可能と推測される場合、再利用:RU、減容:VRと記載。固体庫保管時はコンテナNo.記載															

※カ テ ゴ リ	①	A	可 燃 物	01 紙・ウエス類	02 プラスチック・ポリ・ビニール類	03 木材類	04 可燃物その他	05 —
				06 —	07 —	08 —	09 —	10 —
		B	不 燃 物	01 金属ガラ	02 コンクリートガラ	03 機器類・制御盤類	04 土砂類	05 塩化ビニール類
				06 保温材	07 石綿含有物	08 ケーブル類	09 アスファルトガラ	10 不燃物その他
				11 フランジタンク本体	12 フランジタンク付属品	13 石綿含有物(はつり屑等)	14 —	15 —
		C	難 燃 物	01 ゴム類	02 難燃シート類	03 ホース類	04 難燃物その他	05 —
				01 伐採木(幹・根)	02 伐採木(枝・葉)	03 —	04 —	05 —
	②	状 態	D:乾燥, W:湿気有	③	履 歴	A:「1F構内にあった物」、B:「工事のために持ち込まれた物」		

注1:可燃・難燃物は原則として透明袋に収納すること。 注2:伐採木の積み上げ高さは固体廃棄物管理Gの指示に従うこと。(最大で5m以下とする。)

注3:飛散抑制等必要な措置を講じ運搬し、保管エリアに応じた飛散防止(養生、容器収納等)を施し保管すること。 注4:塩化ビニール類については可燃・難燃側に持込みのこと。

注5: β 汚染有の場合、表面線量率欄には「 γ 」のみの線量率を記載し、 $\beta + \gamma$ 線量率欄に「 $\beta + \gamma$ 」の線量率を記載すること。 β 汚染無の場合は、 $\beta + \gamma$ 線量率の記載不要。

注6:コンテナで持ち込む場合は、保管物名欄またはメモ欄にコンテナNo.を記載すること。

瓦 礫 類 ・ 伐 採 木 管 理 票

計上No. 6013213 - 0002

作業 主 管 G 記 入 欄 メ モ	保管希望日時	2020年3月3日		(火)	18:00		承認	審査	作成						
	作業件名	3号機T/B屋上部雨水対策工事													
	発生場所	3号機TB建屋屋上(GI-25)						2020/3/2	2020/3/2	2020/3/2					
	作業主管G	建築水対策グループ				監理員		TEL							
	元請会社					担当者		TEL							
	線量測定年月日	2020/2/28		測定者			測定器名	ICW		管理番号	F1-ICW-282				
	No.	※カテゴリ			物 量	測定場所 雰囲気線量率		表面線量率	β・α 汚染の有無	β + γ 線量率					
		①	②	③											
	1	不燃・その他(6m3コンテナTS-0069)	B	10	D	A	3.5	m ³	0.05	mSv/h	13	mSv/h	β有	13.01	mSv/h
	2	不燃・その他(6m3コンテナTS-0070)	B	10	D	A	3.5	m ³	0.05	mSv/h	11	mSv/h	β有	11.01	mSv/h
	3							m ³							
	4							m ³							
	5							m ³							
	注: α有、β α有の場合、α線量情報をここに記載のこと。														

固体廃棄物管理G記入欄				受付
受 付 番 号				
高2020	—	03	—	0062
				2020/3/2
調整後保管日時		2020年3月3日		18:00
【保管時の指示事項等】				
不燃物				

線量測定内容			
測定日	2020年3月3日		
測定No.	氏名	測定器	管理番号
1		DoseRAE2	PRM-1200
2			
3			
4			

保管 実績 記 入 欄 メ モ	No.	枝番	保管物名	測定場所 雰囲気線量率		表面線量率		β + γ 線量率		保管場所	保管日時	物 量	再利用 減容可	コンテナNo.	測定No.
	1	1	不燃・その他(6m3コンテナTS-0069)	0.01	mSv/h	6.9	mSv/h			固体庫9棟地下2階	2020/3/3 18:17	6 m ³		TS-0069	1
	2	1	不燃・その他(6m3コンテナTS-0070)	0.01	mSv/h	6.1	mSv/h			固体庫9棟地下2階	2020/3/3 18:28	6 m ³		TS-0070	1
*線量測定は保管場所があらかじめ決まっている伐採木等は省略する。 再利用/減容が可能と推測される場合、再利用:RU、減容:VRと記載。固体庫保管時はコンテナNo.記載															
メ モ															

※カ テ ゴ リ	①	A	可燃物	01 紙・ウエス類	02 プラスチック・ポリ・ビニール類	03 木材類	04 可燃物その他	05 —
				06 —	07 —	08 —	09 —	10 —
		B	不燃物	01 金属ガラ	02 コンクリートガラ	03 機器類・制御盤類	04 土砂類	05 塩化ビニール類
				06 保温材	07 石綿含有物	08 ケーブル類	09 アスファルトガラ	10 不燃物その他
				11 フランジタンク本体	12 フランジタンク付属品	13 石綿含有物(はつり屑等)	14 —	15 —
		C	難燃物	01 ゴム類	02 難燃シート類	03 ホース類	04 難燃物その他	05 —
				01 伐採木(幹・根)	02 伐採木(枝・葉)	03 —	04 —	05 —
	②	状 態	D:乾燥, W:湿気有	③	履 歴	A:「1F構内にあった物」, B:「工事のために持ち込まれた物」		

注1: 可燃・難燃物は原則として透明袋に収納すること。 注2: 伐採木の積み上げ高さは固体廃棄物管理Gの指示に従うこと。(最大で5m以下とする。)

注3: 飛散抑制等必要な措置を講じ運搬し、保管エリアに応じた飛散防止(養生、容器収納等)を施し保管すること。 注4: 塩化ビニール類については可燃・難燃側に持込みのこと。

注5: β汚染有の場合、表面線量率欄には「γ」のみの線量率を記載し、β + γ線量率欄に「β + γ」の線量率を記載すること。β汚染無の場合は、β + γ線量率の記載不要。

注6: コンテナで持ち込む場合は、保管物名欄またはメモ欄にコンテナNo. を記載すること。

2020年3月3日(火) 固体庫内コンテナ総括表

[illegible]

20	19	18	17	16	15	14	13	12	11	10	9	8	7	6	5	4	3	2	1	
5893	5887	5881	5875	5871	5850	5844	5838	5745	5720	5710	5695	5689	5682	5678	5673	5669	5665	5661	5657	上左
5892	5886	5880	5874	5857	5849	5843	5837	5744	5713	5698	5694	5685	5681	5677	5672	5668	5664	5660	5656	下左
5898	5891	5885	5879	5873	5852	5846	5840	5808	5743	5712	5697	5692	5684	5680	5676	5671	5667	5663	5659	上右
5897	5890	5884	5876	5872	5851	5845	5839	5752	5742	5711	5696	5690	5683	5679	5675	5670	5666	5662	5658	下右

[illegible]

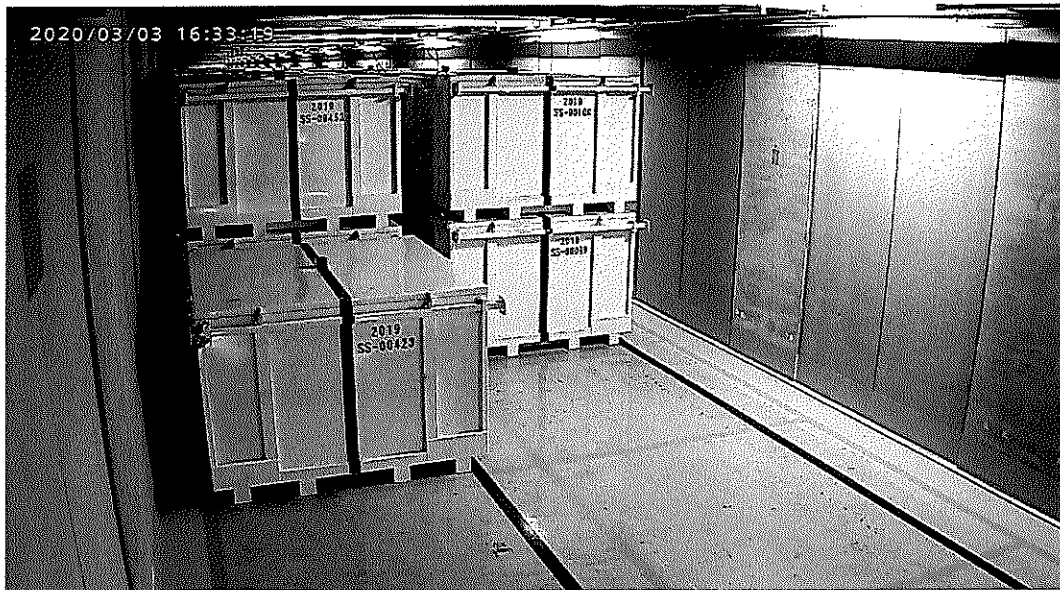
固体庫内コンテナ配置表

一時保管日時	2020年3月3日(火)	備考 不燃物
運搬ID	6241	
コンテナ番号	2019SS-00423	
解体場所	仮保管テント	
現場サーベイ時線量	- mSv/h	
現場サーベイ時周辺線量	- mSv/h	
	- mSv/h	
	- mSv/h	
表面線量率	0.03 mSv/h	
重量	2.70 t	
配置場所	9-B1-2-38 - 左下	

20	19	18	17	16	15	14	13	12	11	10	9	8	7	6	5	4	3	2	1	
5893	5887	5881	5875	5871	5850	5844	5836	5745	5720	5710	5695	5689	5682	5678	5673	5669	5665	5651	5657	上
5892	5886	5880	5874	5857	5849	5843	5837	5744	5713	5698	5694	5685	5681	5677	5672	5668	5664	5650	5656	下
5896	5891	5885	5879	5873	5852	5848	5840	5808	5743	5712	5697	5692	5684	5680	5676	5671	5667	5663	5659	上
5897	5890	5884	5876	5872	5851	5845	5839	5752	5742	5711	5696	5690	5683	5679	5675	5670	5666	5662	5658	下

通路	40	39	38	37	36	35	34	33	32	31	30	29	28	27	26	25	24	23	22	21	
固体庫#9																					上
B1F																					下
No.21レーン																					上
通路																					下

写真



固体庫内コンテナ配置表

一時保管日時	2020年3月3日(火)	備考 不燃物
運搬ID	6242	
コンテナ番号	2019SS-00216	
解体場所	仮保管テント	
現場サーベイ時線量	- mSv/h	
現場サーベイ時周辺線量	- mSv/h	
	- mSv/h	
	- mSv/h	
表面線量率	0.04 mSv/h	
重量	3.60 t	
配置場所	9-B1-2-38 -左上	

20	19	18	17	16	15	14	13	12	11	10	9	8	7	6	5	4	3	2	1	
5893	5887	5881	5875	5871	5850	5844	5838	5745	5720	5710	5695	5689	5682	5678	5673	5669	5665	5661	5657	上
5892	5886	5880	5874	5857	5849	5843	5837	5744	5713	5698	5694	5685	5681	5677	5672	5668	5664	5660	5656	下
5890	5891	5885	5879	5873	5852	5846	5840	5808	5743	5712	5697	5692	5684	5680	5676	5671	5667	5663	5659	上
5897	5890	5884	5876	5872	5851	5845	5839	5752	5742	5711	5696	5690	5683	5679	5675	5670	5666	5662	5658	下

通路				40	39	38	37	36	35	34	33	32	31	30	29	28	27	26	25	24	23	22	21	
固体庫#9						6242	6237	6233	6229	6225	6221	6215	6211	6205	6199	6193	6182	6172	5955	5950	5943	5909	5902	上
B1F						6241	6236	6232	6228	6224	6220	6214	6210	6204	6198	6192	6181	5950	5954	5945	5942	5905	5899	下
Na2レシー						6244	6239	6235	6231	6227	6223	6219	6213	6209	6203	6197	6191	6174	5959	5953	5945	5938	5904	上
通路						6243	6238	6234	6230	6226	6222	6218	6212	6206	6200	6196	6190	6173	5956	5951	5944	5915	5903	下

写真



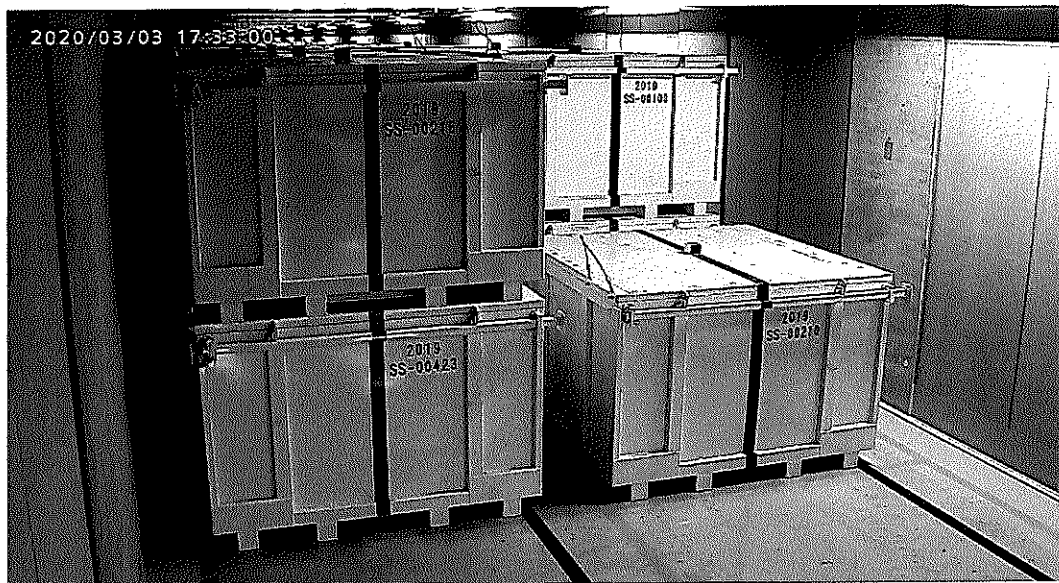
固体庫内コンテナ配置表

一時保管日時	2020年3月3日(火)	備考 不燃物
運搬ID	6243	
コンテナ番号	2019SS-00210	
解体場所	仮保管テント	
現場サーベイ時線量	- mSv/h	
現場サーベイ時周辺線量	- mSv/h	
	- mSv/h	
	- mSv/h	
表面線量率	0.04 mSv/h	
重量	2.60 t	
配置場所	9-B1-2-38 -右下	

20	19	18	17	16	15	14	13	12	11	10	9	8	7	6	5	4	3	2	1	
5893	5887	5881	5875	5871	5860	5844	5838	5745	5720	5710	5695	5689	5682	5678	5673	5669	5665	5661	5657	上
5892	5886	5880	5874	5867	5849	5843	5837	5744	5713	5698	5694	5685	5681	5677	5672	5668	5664	5660	5656	左
5898	5891	5885	5879	5873	5852	5846	5840	5808	5743	5712	5697	5692	5684	5680	5676	5671	5667	5663	5659	上
5897	5890	5884	5878	5872	5851	5845	5839	5732	5742	5711	5696	5690	5683	5679	5675	5670	5666	5662	5658	下

通路																																																																																																																																																																																																																																																																																																																																																																																																																																																																																																																																																																																																																																																																																																																																																																																																																																																																																																																																																																																																																																																																																																																																																																																																																																																																																																																																																																																																																																																																																																			
----	--	--	--	--	--	--	--	--	--	--	--	--	--	--	--	--	--	--	--	--	--	--	--	--	--	--	--	--	--	--	--	--	--	--	--	--	--	--	--	--	--	--	--	--	--	--	--	--	--	--	--	--	--	--	--	--	--	--	--	--	--	--	--	--	--	--	--	--	--	--	--	--	--	--	--	--	--	--	--	--	--	--	--	--	--	--	--	--	--	--	--	--	--	--	--	--	--	--	--	--	--	--	--	--	--	--	--	--	--	--	--	--	--	--	--	--	--	--	--	--	--	--	--	--	--	--	--	--	--	--	--	--	--	--	--	--	--	--	--	--	--	--	--	--	--	--	--	--	--	--	--	--	--	--	--	--	--	--	--	--	--	--	--	--	--	--	--	--	--	--	--	--	--	--	--	--	--	--	--	--	--	--	--	--	--	--	--	--	--	--	--	--	--	--	--	--	--	--	--	--	--	--	--	--	--	--	--	--	--	--	--	--	--	--	--	--	--	--	--	--	--	--	--	--	--	--	--	--	--	--	--	--	--	--	--	--	--	--	--	--	--	--	--	--	--	--	--	--	--	--	--	--	--	--	--	--	--	--	--	--	--	--	--	--	--	--	--	--	--	--	--	--	--	--	--	--	--	--	--	--	--	--	--	--	--	--	--	--	--	--	--	--	--	--	--	--	--	--	--	--	--	--	--	--	--	--	--	--	--	--	--	--	--	--	--	--	--	--	--	--	--	--	--	--	--	--	--	--	--	--	--	--	--	--	--	--	--	--	--	--	--	--	--	--	--	--	--	--	--	--	--	--	--	--	--	--	--	--	--	--	--	--	--	--	--	--	--	--	--	--	--	--	--	--	--	--	--	--	--	--	--	--	--	--	--	--	--	--	--	--	--	--	--	--	--	--	--	--	--	--	--	--	--	--	--	--	--	--	--	--	--	--	--	--	--	--	--	--	--	--	--	--	--	--	--	--	--	--	--	--	--	--	--	--	--	--	--	--	--	--	--	--	--	--	--	--	--	--	--	--	--	--	--	--	--	--	--	--	--	--	--	--	--	--	--	--	--	--	--	--	--	--	--	--	--	--	--	--	--	--	--	--	--	--	--	--	--	--	--	--	--	--	--	--	--	--	--	--	--	--	--	--	--	--	--	--	--	--	--	--	--	--	--	--	--	--	--	--	--	--	--	--	--	--	--	--	--	--	--	--	--	--	--	--	--	--	--	--	--	--	--	--	--	--	--	--	--	--	--	--	--	--	--	--	--	--	--	--	--	--	--	--	--	--	--	--	--	--	--	--	--	--	--	--	--	--	--	--	--	--	--	--	--	--	--	--	--	--	--	--	--	--	--	--	--	--	--	--	--	--	--	--	--	--	--	--	--	--	--	--	--	--	--	--	--	--	--	--	--	--	--	--	--	--	--	--	--	--	--	--	--	--	--	--	--	--	--	--	--	--	--	--	--	--	--	--	--	--	--	--	--	--	--	--	--	--	--	--	--	--	--	--	--	--	--	--	--	--	--	--	--	--	--	--	--	--	--	--	--	--	--	--	--	--	--	--	--	--	--	--	--	--	--	--	--	--	--	--	--	--	--	--	--	--	--	--	--	--	--	--	--	--	--	--	--	--	--	--	--	--	--	--	--	--	--	--	--	--	--	--	--	--	--	--	--	--	--	--	--	--	--	--	--	--	--	--	--	--	--	--	--	--	--	--	--	--	--	--	--	--	--	--	--	--	--	--	--	--	--	--	--	--	--	--	--	--	--	--	--	--	--	--	--	--	--	--	--	--	--	--	--	--	--	--	--	--	--	--	--	--	--	--	--	--	--	--	--	--	--	--	--	--	--	--	--	--	--	--	--	--	--	--	--	--	--	--	--	--	--	--	--	--	--	--	--	--	--	--	--	--	--	--	--	--	--	--	--	--	--	--	--	--	--	--	--	--	--	--	--	--	--	--	--	--	--	--	--	--	--	--	--	--	--	--	--	--	--	--	--	--	--	--	--	--	--	--	--	--	--	--	--	--	--	--	--	--	--	--	--	--	--	--	--	--	--	--	--	--	--	--	--	--	--	--	--	--	--	--	--	--	--	--	--	--	--	--	--	--	--	--	--	--	--	--	--	--	--	--	--	--	--	--	--	--	--	--	--	--	--	--	--	--	--	--	--	--	--	--	--	--	--	--	--	--	--	--	--	--	--	--	--	--	--	--	--	--	--	--	--	--	--	--	--	--	--	--	--	--	--	--	--	--	--	--	--	--	--	--	--	--	--	--	--	--	--	--	--	--	--	--	--	--	--	--	--	--	--	--	--	--	--	--	--	--	--	--	--	--	--	--	--	--	--	--	--	--	--	--	--	--	--	--	--	--	--	--	--	--	--	--	--	--	--	--	--	--	--	--	--	--	--	--	--	--	--	--	--	--	--	--	--	--	--	--	--	--	--	--	--	--	--	--	--	--	--	--	--	--	--	--	--	--	--	--	--	--	--	--	--	--	--	--	--	--	--	--	--	--	--	--	--	--	--	--	--	--	--	--	--	--	--	--	--	--	--	--	--	--	--	--	--	--	--	--	--	--	--	--	--	--	--	--	--	--	--	--	--	--	--	--	--	--	--	--	--	--	--	--	--	--	--	--	--	--	--	--	--	--	--	--	--	--	--	--	--	--	--	--	--	--	--	--	--	--	--	--	--	--	--	--	--	--	--	--	--	--	--	--	--	--	--	--	--	--	--	--	--	--	--	--	--	--	--	--	--	--	--	--	--	--	--	--	--	--	--	--	--	--	--	--	--	--	--	--	--	--	--	--	--	--	--	--	--	--	--	--	--	--	--	--	--	--	--	--	--	--	--	--	--	--	--	--	--	--	--	--	--	--	--	--	--	--	--	--	--	--	--	--	--	--	--	--	--	--	--	--	--	--	--	--	--	--	--	--	--	--	--	--	--	--	--	--	--	--	--	--	--	--	--	--	--	--	--	--	--	--	--	--	--	--	--	--	--	--	--	--	--	--	--	--	--	--	--	--	--	--	--	--	--	--	--	--	--	--	--	--	--	--	--	--	--	--	--	--	--	--	--	--	--	--	--	--	--	--	--	--	--	--	--	--	--	--	--	--	--	--	--	--	--	--	--	--	--	--	--	--	--	--	--	--	--	--	--	--	--	--	--	--	--	--	--	--	--	--	--	--	--	--	--	--	--	--	--	--	--	--	--	--	--	--	--	--	--	--	--	--	--	--	--	--	--	--	--	--	--	--	--	--	--	--	--	--	--

写真



固体庫内コンテナ配置表

一時保管日時	2020年3月3日(火)	備考 不燃物
運搬ID	6244	
コンテナ番号	2019SS-00382	
解体場所	仮保管テント	
現場サーベイ時線量	- mSv/h	
現場サーベイ時周辺線量	- mSv/h	
	- mSv/h	
	- mSv/h	
表面線量率	0.06 mSv/h	
重量	2.70 t	
配置場所	9-B1-2-38 -右上	

20	19	18	17	16	15	14	13	12	11	10	9	8	7	6	5	4	3	2	1	
5893	5887	5881	5875	5871	5860	5844	5838	5745	5720	5710	5695	5689	5682	5678	5673	5669	5665	5661	5657	上
5892	5886	5880	5874	5857	5849	5843	5837	5744	5713	5698	5694	5685	5681	5677	5672	5668	5664	5660	5656	左
5898	5891	5885	5879	5873	5852	5846	5840	5808	5743	5712	5697	5692	5684	5680	5676	5671	5667	5663	5659	上
5897	5890	5884	5876	5872	5851	5849	5839	5752	5742	5711	5696	5690	5683	5679	5675	5670	5666	5662	5658	下

通路																									
					40	39	38	37	36	35	34	33	32	31	30	29	28	27	26	25	24	23	22	21	
固体庫#9 B1F No.2ゾーン→							6242	6237	6233	6229	6225	6221	6215	6211	6205	6199	6193	6182	6172	5955	5950	5943	5909	5902	上
							6241	6236	6232	6228	6224	6220	6214	6210	6204	6198	6192	6181	5960	5954	5945	5942	5905	5899	下
							6244	6239	6235	6231	6227	6223	6219	6213	6209	6203	6197	6191	6174	5959	5953	5945	5936	5904	上
							6243	6238	6234	6230	6226	6222	6218	6212	6206	6200	6196	6190	6173	5956	5951	5944	5915	5903	下
通路																									

写真



2020年3月3日(火) 固体庫内コンテナ総括表

[illegible][illegible]

通路				40	39	38	37	36	35	34	33	32	31	30	29	28	27	26	25	24	23	22	21	
固体庫#9 B2F No.2レーン⇒																								上
																								下
通路																								下

固体庫内コンテナ配置表

一時保管日時	2020年3月3日(火)	備考 不燃物
運搬ID	6245	
コンテナ番号	2019TS-0069	
解体場所	3号機TB	
現場サーベイ時線量	- mSv/h	
現場サーベイ時周辺線量	- mSv/h	
	- mSv/h	
	- mSv/h	
表面線量率	6.90 mSv/h	
重量	4.70 t	
配置場所	9-B2-2-1 -左上	

20	19	18	17	16	15	14	13	12	11	10	9	8	7	6	5	4	3	2	1	6245	上
																				6240	下
																					上
																					下

通路	40	39	38	37	36	35	34	33	32	31	30	29	28	27	26	25	24	23	22	21	上
固体庫#9																					上
B2F																					上
Na2レーン→																					上
通路																					下

写真



固体庫内コンテナ配置表

一時保管日時	2020年3月3日(火)	備考 不燃物
運搬ID	6246	
コンテナ番号	2019TS-0070	
解体場所	3号機TB	
現場サーベイ時線量	- mSv/h	
現場サーベイ時周辺線量	- mSv/h	
	- mSv/h	
	- mSv/h	
表面線量率	6.10 mSv/h	
重量	3.30 t	
配置場所	9-B2-2-1 -右下	

[illegible][illegible]

写真



瓦 礫 類 ・ 伐 採 木 管 理 票

計上No. 6013210 - 0001

作業主管理	保管希望日時	2020年3月4日		(水)	19:00	承認	審査	作成		
	作業件名	#1ガレキ撤去工事(N2タンク)								
	発生場所	旧事務本館 屋上					2020/3/2	2020/3/2	2020/3/2	
	作業主管G	1号機建築グループ			監理員		TEL			
	元請会社				担当者		TEL			
G記入欄	線量測定年月日	2020/2/16	測定者		測定器名	電離箱	管理番号	F1-ICWBL-90		
	No.	※カテゴリ			物 量	測定場所 雰囲気線量率	表面線量率	$\beta \cdot \alpha$ 汚染の有無	$\beta + \gamma$ 線量率	
		①	②	③						
	1	6m3コンテナ : S-17	B	10	D	A	4 m ³	0.08 mSv/h	0.8 mSv/h	無
	2	6m3コンテナ : S-14	B	10	D	A	4 m ³	0.08 mSv/h	0.25 mSv/h	無
メモ	1) ① S-17内容物:コンクリートガラ類・瓦礫吸引配管資材 ② S-14:内容物:附着物有り平板ブロック 2) S-14 線量測定日:2020/2/29 測定者: 測定器管理番号 F1-ICWBL-153									

固体廃棄物管理G記入欄				受付
受 付 番 号				
高2020	—	03	—	0057
調整後保管日時				2020年3月4日 19:00
【保管時の指示事項等】				
不燃物				

線量測定内容				
測定日	2020年3月4日			
測定No.	氏名	測定器	管理番号	
1		DoseRAE2	PRM-1200	
2				
3				
4				

保管実績記入欄	No.	枝番	保管物名	測定場所 雰囲気線量率	表面線量率	$\beta + \gamma$ 線量率	保管場所	保管日時	物 量	再利用 減容可	コンテナNo.	測定No.
	1	1	6m3コンテナ : S-17	0.01 mSv/h	0.2 mSv/h		固体庫9棟地下2階	2020/3/4 18:18	6 m ³		S-17	1
	2	1	6m3コンテナ : S-14	0.01 mSv/h	0.1 mSv/h		固体庫9棟地下2階	2020/3/4 18:26	6 m ³		S-14	1
									m ³			
									m ³			
*線量測定は保管場所があらかじめ決まっている伐採木等は省略する。再利用/減容が可能と推測される場合、再利用:RU、減容:VRと記載。固体庫保管時はコンテナNo.記載												
メモ												

※カテゴリ	①	A	可燃物	01 紙・ウエス類	02 プラスチック・ポリ・ビニール類	03 木材類	04 可燃物その他	05 —	
				06 —	07 —	08 —	09 —	10 —	
		B	不燃物	01 金属ガラ	02 コンクリートガラ	03 機器類・制御盤類	04 土砂類	05 塩化ビニール類	
				06 保温材	07 石綿含有物	08 ケーブル類	09 アスファルトガラ	10 不燃物その他	
				11 フランジタンク本体	12 フランジタンク付属品	13 石綿含有物(はつり屑等)	14 —	15 —	
		C	難燃物	01 ゴム類	02 難燃シート類	03 ホース類	04 難燃物その他	05 —	
	01 伐採木(幹・根)			02 伐採木(枝・葉)	03 —	04 —	05 —		
	D	伐採木							
	②	状 態	D:乾燥, W:湿気有	③	履歴	A:「1F構内にあった物」, B:「工事のために持ち込まれた物」			
注1:可燃・難燃物は原則として透明袋に収納すること。注2:伐採木の積み上げ高さは固体廃棄物管理Gの指示に従うこと。(最大で5m以下とする。) 注3:飛散抑制等必要な措置を講じ運搬し、保管エリアに応じた飛散防止(養生、容器収納等)を施し保管すること。注4:塩化ビニール類については可燃・難燃側に持込みのこと。 注5: β 汚染有の場合、表面線量率欄には「 γ 」のみの線量率を記載し、 $\beta + \gamma$ 線量率欄に「 $\beta + \gamma$ 」の線量率を記載すること。 β 汚染無の場合は、 $\beta + \gamma$ 線量率の記載不要。 注6:コンテナで持ち込む場合は、保管物名欄またはメモ欄にコンテナNo.を記載すること。									

瓦礫類・伐採木管理票

計上No. 6013212 - 0006

作業主管理	保管希望日時	2020年3月4日		(水)	18:30	承認	審査	作成		
	作業件名	1F～3号機Rw／B屋上部ガレキ撤去業務委託								
	発生場所	3号機Rw/B上部					2020/3/4	2020/3/4	2020/3/4	
	作業主管G	3号機建築グループ			監理員		TEL			
	元請会社				担当者		TEL			
G記入欄	線量測定年月日	2020/2/27	測定者		測定器名	ICWBL	管理番号	F1-ICWBL-97		
	No.	※カテゴリ			物量	測定場所 雰囲気線量率	表面線量率	$\beta \cdot \alpha$ 汚染の有無	$\beta + \gamma$ 線量率	
		①	②	③						
	1	コンクリートガラ他(2019SS-00471)	B	10	D	A	6 m ³	0.5 mSv/h	4.5 mSv/h	β 有 6 mSv/h
	2	コンクリートガラ他(2019SS-00472)	B	10	D	A	6 m ³	0.5 mSv/h	6 mSv/h	β 有 8 mSv/h
メモ	注: α 有、 $\beta \alpha$ 有の場合、 α 線量情報をここに記載のこと。									

固体廃棄物管理G記入欄				受付
受付番号				
高2020	—	03	—	0081
調整後保管日時				2020年3月4日 18:30
【保管時の指示事項等】				
不燃物				

線量測定内容			
測定日	2020年3月4日		
測定No.	氏名	測定器	管理番号
1		DoseRAE2	PRM-1200
2			
3			
4			

保管実績記入欄	No.	枝番	保管物名	測定場所 雰囲気線量率		表面線量率		$\beta + \gamma$ 線量率	保管場所	保管日時	物量	再利用 減容可	コンテナNo.	測定No.
	1	1	コンクリートガラ他(2019SS-00471)	0.01	mSv/h	1.6	mSv/h		固体庫9棟地下2階	2020/3/4 19:24	6 m ³		2019SS-00471	1
	2	1	コンクリートガラ他(2019SS-00472)	0.01	mSv/h	0.74	mSv/h		固体庫9棟地下2階	2020/3/4 19:01	6 m ³		2019SS-00472	1
											m ³			
											m ³			
*線量測定は保管場所があらかじめ決まっている伐採木等は省略する。再利用／減容が可能と推測される場合、再利用:RU、減容:VRと記載。固体庫保管時はコンテナNo.記載														
メモ														

※カテゴリ	①	A	可燃物	01 紙・ウエス類	02 プラスチック・ポリビニール類	03 木材類	04 可燃物その他	05 —	
				06 —	07 —	08 —	09 —	10 —	
		B	不燃物	01 金属ガラ	02 コンクリートガラ	03 機器類・制御盤類	04 土砂類	05 塩化ビニール類	
				06 保温材	07 石綿含有物	08 ケーブル類	09 アスファルトガラ	10 不燃物その他	
				11 フランジタンク本体	12 フランジタンク付属品	13 石綿含有物(はつり屑等)	14 —	15 —	
		C	難燃物	01 ゴム類	02 難燃シート類	03 ホース類	04 難燃物その他	05 —	
	01 伐採木(幹・根)			02 伐採木(枝・葉)	03 —	04 —	05 —		
	D	伐採木							
	②	状態	D:乾燥, W:湿気有	③	履歴	A:「1F構内にあった物」, B:「工事のために持ち込まれた物」			

注1: 可燃・難燃物は原則として透明袋に収納すること。注2: 伐採木の積み上げ高さは固体廃棄物管理Gの指示に従うこと。(最大で5m以下とする。)

注3: 飛散抑制等必要な措置を講じ運搬し、保管エリアに応じた飛散防止(養生、容器収納等)を施し保管すること。注4: 塩化ビニール類については可燃・難燃側に持込みのこと。

注5: β 汚染有の場合、表面線量率欄には「 γ 」のみの線量率を記載し、 $\beta + \gamma$ 線量率欄に「 $\beta + \gamma$ 」の線量率を記載すること。 β 汚染無の場合は、 $\beta + \gamma$ 線量率の記載不要。

注6: コンテナで持ち込む場合は、保管物名欄またはメモ欄にコンテナNo.を記載すること。

[illegible][illegible]

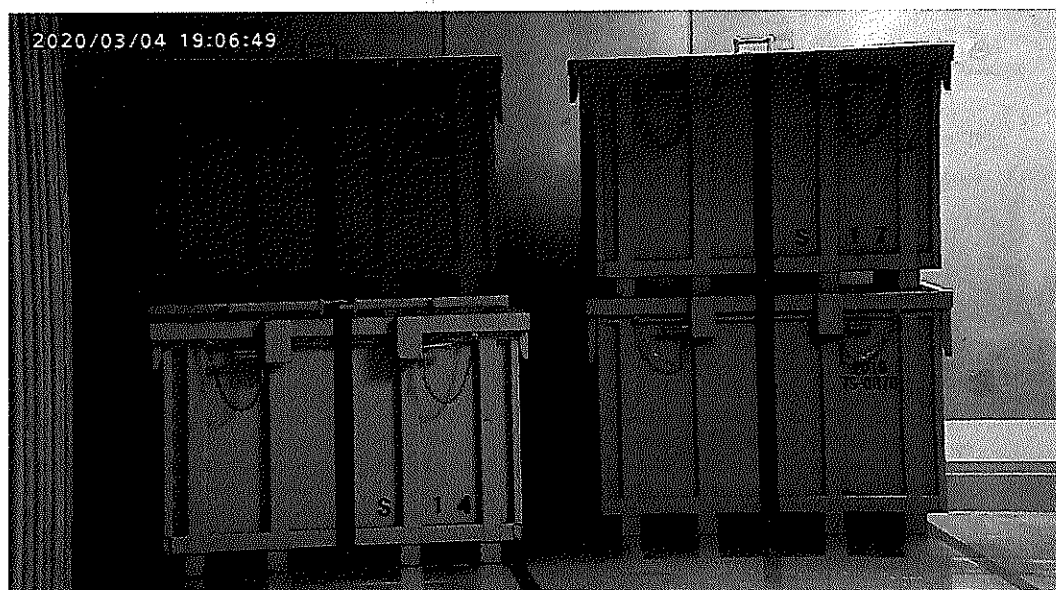
通路				40	39	38	37	36	35	34	33	32	31	30	29	28	27	26	25	24	23	22	21	
固体庫 #9 B2F																								上左
No.2レーン⇒																								下右
通路																								

固体庫内コンテナ配置表

一時保管日時	2020年3月4日(水)	備考 不燃物
運搬ID	6247	
コンテナ番号	S-17	
解体場所	1号機建屋	
現場サーベイ時線量	- mSv/h	
現場サーベイ時周辺線量	- mSv/h	
	- mSv/h	
	- mSv/h	
表面線量率	0.20 mSv/h	
重量	3.10 t	
配置場所	9-B2-2-1 -右上	

[illegible][illegible]

写真



固体庫内コンテナ配置表

一時保管日時	2020年3月4日(水)	
運搬ID	6248	備考 不燃物
コンテナ番号	S-14	
解体場所	1号機建屋	
現場サーベイ時線量	- mSv/h	
現場サーベイ時周辺線量	- mSv/h	
	- mSv/h	
	- mSv/h	
表面線量率	0.10 mSv/h	
重量	2.90 t	
配置場所	9-B2-2-2 -左下	

20	19	18	17	16	15	14	13	12	11	10	9	8	7	6	5	4	3	2	1			
																		6249	6245	上		
																		6248	6240	下		
																		6247		上		
																		6250	6246	下		

道路	40	39	38	37	36	35	34	33	32	31	30	29	28	27	26	25	24	23	22	21	上下市
固体床中9																					
B2F																					
No.2レーン→																					
道路																					

写真



固体庫内コンテナ配置表

一時保管日時	2020年3月4日(水)	備考 不燃物
運搬ID	6249	
コンテナ番号	2019SS-00472	
解体場所	3号機Rw/B	
現場サーベイ時線量	- mSv/h	
現場サーベイ時周辺線量	- mSv/h	
	- mSv/h	
	- mSv/h	
表面線量率	0.74 mSv/h	
重量	3.80 t	
配置場所	9-B2-2-2 -左上	

20	19	18	17	16	15	14	13	12	11	10	9	8	7	6	5	4	3	2	1		
																		6248	6245	上	
																		6248	6240	下	
																			6247	上	
																		6250	6246	下	

[illegible]

写真



固体庫内コンテナ配置表

一時保管日時	2020年3月4日(水)	備考 不燃物
運搬ID	6250	
コンテナ番号	2019SS-00471	
解体場所	3号機Rw/B	
現場サーベイ時線量	- mSv/h	
現場サーベイ時周辺線量	- mSv/h	
	- mSv/h	
	- mSv/h	
表面線量率	1.60 mSv/h	
重量	2.70 t	
配置場所	9-B2-2-2 -右下	

20	19	18	17	16	15	14	13	12	11	10	9	8	7	6	5	4	3	2	1			
																		6249	6245	上	左	
																		6248	6240	下	右	
																				6247	上	右
																		6250	6246	下	右	

[illegible]

写真



瓦礫類・伐採木管理票

計上No. 6012320 - 0018

作業主管理G記入欄	保管希望日時	2020年3月5日		(木)	15:30	承認	審査	作成		
	作業件名	A,Bテント内瓦礫運搬業務								
	発生場所	A, Bテント					2020/2/27	2020/2/27	2020/2/27	
	作業主管G	3号機建築グループ			監理員		TEL			
	元請会社				担当者		TEL			
	線量測定年月日	2020/3/5	測定者		測定器名	DoseRAE2線量計・遠隔測定監視装置	管理番号	PRM-1200		
	No.	保管物名	※カテゴリ			物量	測定場所 雰囲気線量率	表面線量率	$\beta \cdot \alpha$ 汚染の有無	$\beta + \gamma$ 線量率
1	6m3コンテナ(2019SS-00102)	B	10	D	A	6 m ³	0.01 mSv/h	0.05 mSv/h	無	
2	6m3コンテナ(2019SS-00101)	B	10	D	A	6 m ³	0.01 mSv/h	0.13 mSv/h	無	
3						m ³				
4						m ³				
5						m ³				

固体廃棄物管理G記入欄				受付
受付番号				
高2020	—	03	—	0042
調整後保管日時				2020年3月5日 15:30
【保管時の指示事項等】				

線量測定内容				
測定日	2020年3月5日			
測定No.	氏名	測定器	管理番号	
1		DoseRAE2	PRM-1200	
2				
3				
4				

保管実績記入欄	No.	枝番	保管物名	測定場所 雰囲気線量率		表面線量率		$\beta + \gamma$ 線量率		保管場所	保管日時	物量	再利用 減容可	コンテナNo.	測定No.
				①	②	③	④	⑤	⑥						
1	1	6m3コンテナ(2019SS-00102)	0.01	mSv/h	0.05	mSv/h				固体庫9棟地下2階	2020/3/5 16:14	6 m ³		2019SS-00102	1
2	1	6m3コンテナ(2019SS-00101)	0.01	mSv/h	0.13	mSv/h				固体庫9棟地下2階	2020/3/5 16:06	6 m ³		2019SS-00101	1
												m ³			
												m ³			

*線量測定は保管場所があらかじめ決まっている伐採木等は省略する。再利用/減容が可能と推測される場合、再利用:RU、減容:VRと記載。固体庫保管時はコンテナNo.記載

※カテゴリー	①	A	可燃物	01	紙・ウエス類	02	プラスチック・ポリ・ビニール類	03	木材類	04	可燃物その他	05	—
				06	—	07	—	08	—	09	—	10	—
		B	不燃物	01	金属ガラ	02	コンクリートガラ	03	機器類・制御盤類	04	土砂類	05	塩化ビニール類
				06	保温材	07	石綿含有物	08	ケーブル類	09	アスファルトガラ	10	不燃物その他
				11	フランジタンク本体	12	フランジタンク付属品	13	石綿含有物(はつり屑等)	14	—	15	—
		C	難燃物	01	ゴム類	02	難燃シート類	03	ホース類	04	難燃物その他	05	—
				D	伐採木	01	伐採木(幹・根)	02	伐採木(枝・葉)	03	—	04	—
		②	状態			D:乾燥, W:湿気有		③	履歴	A:「1F構内にあった物」, B:「工事のために持ち込まれた物」			

注1: 可燃・難燃物は原則として透明袋に収納すること。注2: 伐採木の積み上げ高さは固体廃棄物管理Gの指示に従うこと。(最大で5m以下とする。)

注3: 飛散抑制等必要な措置を講じ運搬し、保管エリアに応じた飛散防止(養生、容器収納等)を施し保管すること。注4: 塩化ビニール類については可燃・難燃側に持込みのこと。

注5: β 汚染有の場合、表面線量率欄には「 γ 」のみの線量率を記載し、 $\beta + \gamma$ 線量率欄に「 $\beta + \gamma$ 」の線量率を記載すること。 β 汚染無の場合は、 $\beta + \gamma$ 線量率の記載不要。

注6: コンテナで持ち込む場合は、保管物名欄またはメモ欄にコンテナNo. を記載すること。

瓦礫類・伐採木管理票

計上No. 6013705 - 0043

作業主管理	保管希望日時	2020年3月5日	(木)	18:00	承認	審査	作成
	作業件名	1F HTL,PMB,サイト/バンカ地下スラッジ調査					
	発生場所	プロセス主建屋廻りヤード			2020/3/2	2020/3/2	2020/3/2
	作業主管G	地下水対策グループ		監理員		TEL	
	元請会社			担当者		TEL	
線量測定	線量測定年月日	2020/2/27	測定者		測定器名	ICWBL	管理番号
							F1-ICWBL-130
	No.	※カテゴリ			物量	測定場所 雰囲気線量率	表面線量率
		①	②	③			$\beta \cdot \alpha$ 汚染の有無
							$\beta + \gamma$ 線量率
記入欄	1	6m3コンテナ(2019SS-00353)	B	10	D	A	6 m ³
	2						m ³
	3						m ³
	4						m ³
	5						m ³
メモ	注: α 有、 $\beta \alpha$ 有の場合、 α 線量情報をここに記載のこと。						

固体廃棄物管理G記入欄				受付
受付番号				
高2020	—	03	—	0061
				2020/3/2
調整後保管日時		2020年3月5日		18:00
【保管時の指示事項等】				
不燃物				

線量測定内容			
測定日	2020年3月5日		
測定No.	氏名	測定器	管理番号
1		DoseRAE2	PRM-1200
2			
3			
4			

保管実績記入欄	No.	枝番	保管物名	測定場所 雰囲気線量率	表面線量率	$\beta + \gamma$ 線量率	保管場所	保管日時	物量	再利用 減容可	コンテナNo.	測定No.
	1	1	6m3コンテナ(2019SS-00353)	0.01 mSv/h	1.4 mSv/h		固体庫9棟地下2階	2020/3/5 18:23	6 m ³		2019SS-00353	1
									m ³			
									m ³			
									m ³			
*線量測定は保管場所があらかじめ決まっている伐採木等は省略する。再利用/減容が可能と推測される場合、再利用:RU、減容:VRと記載。固体庫保管時はコンテナNo.記載												
メモ												

※カテゴリ	①	A	可燃物	01	紙・ウエス類	02	プラスチック・ポリ・ビニル類	03	木材類	04	可燃物その他	05	—
				06	—	07	—	08	—	09	—	10	—
		B	不燃物	01	金属ガラ	02	コンクリートガラ	03	機器類・制御盤類	04	土砂類	05	塩化ビニル類
				06	保温材	07	石綿含有物	08	ケーブル類	09	アスファルトガラ	10	不燃物その他
				11	フランジタンク本体	12	フランジタンク付属品	13	石綿含有物(はつり屑等)	14	—	15	—
	②	C	難燃物	01	ゴム類	02	難燃シート類	03	ホース類	04	難燃物その他	05	—
				01	伐採木(幹・根)	02	伐採木(枝・葉)	03	—	04	—	05	—
				01	伐採木(幹・根)	02	伐採木(枝・葉)	03	—	04	—	05	—
	③	D	状態	D:乾燥, W:湿気有		履歴		A:「1F構内にあった物」, B:「工事のために持ち込まれた物」					

注1:可燃・難燃物は原則として透明袋に収納すること。注2:伐採木の積み上げ高さは固体廃棄物管理Gの指示に従うこと。(最大で5m以下とする。)

注3:飛散抑制等必要な措置を講じ運搬し、保管エリアに応じた飛散防止(養生、容器収納等)を施し保管すること。注4:塩化ビニル類については可燃・難燃側に持込みのこと。

注5: β 汚染有の場合、表面線量率欄には「 γ 」のみの線量率を記載し、 $\beta + \gamma$ 線量率欄に「 $\beta + \gamma$ 」の線量率を記載すること。 β 汚染無の場合は、 $\beta + \gamma$ 線量率の記載不要。

注6:コンテナで持ち込む場合は、保管物名欄またはメモ欄にコンテナNo. を記載すること。

瓦 礫 類 ・ 伐 採 木 管 理 票

計上No. 6015303 - 0001

作 業 主 管 G 記 入 欄 メ モ	保管希望日時	2020年3月5日		(木)	20:00	承認	審査	作成			
	作業件名	1F2 R/B内干渉物撤去									
	発生場所	2号機 R/B 2階 SRV点検エリア					2020/3/3	2020/3/3	2020/3/3		
	作業主管G	燃料調査グループ			監理員		TEL				
	元請会社				担当者		TEL				
	線量測定年月日	2020/3/3	測定者		測定器名	ICWBL	管理番号	F1-ICWBL-130			
	No.	※カテゴリ			物 量	測定場所 雰囲気線量率	表面線量率	β・α 汚染の有無	β + γ 線量率		
		①	②	③							
	1	6m3コンテナ(2019SS-00075)	B	.10	D	A	6 m ³	0.01 mSv/h	1.5 mSv/h	β有	1.5 mSv/h
	2	6m3コンテナ(2019SS-00073)	B	10	D	A	6 m ³	0.01 mSv/h	1.5 mSv/h	β有	1.5 mSv/h
	3	6m3コンテナ(2019SS-00077)	B	10	D	A	6 m ³	0.01 mSv/h	1.3 mSv/h	β有	1.3 mSv/h
	4						m ³				
	5						m ³				
	注: α有、β α有の場合、α線量情報をここに記載のこと。										

固体廃棄物G記入欄				受付
受 付 番 号				
高2020	—	03	—	0070
調整後保管日時				2020年3月5日
				20:00
【保管時の指示事項等】				

線量測定内容				
測定日	2020年3月5日			
測定No.	氏名	測定器	管理番号	
1		DoseRAE2	PRM-1200	
2				
3				
4				

保管実績記入欄	No.	枝番	保管物名	測定場所 雰囲気線量率	表面線量率	β + γ 線量率	保管場所	保管日時	物 量	再利用/ 減容可否	コンテナNo.	測定No.
	1	1	6m3コンテナ(2019SS-00075)	0.01 mSv/h	0.2 mSv/h		固体庫9棟地下2階	2020/3/5 18:46	6 m ³		2019SS-00075	1
	2	1	6m3コンテナ(2019SS-00073)	0.01 mSv/h	0.5 mSv/h		固体庫9棟地下2階	2020/3/5 18:37	6 m ³		2019SS-00073	1
	3	1	6m3コンテナ(2019SS-00077)	0.01 mSv/h	0.64 mSv/h		固体庫9棟地下2階	2020/3/5 19:15	6 m ³		2019SS-00077	1
									m ³			
									m ³			

* 線量測定は保管場所があらかじめ決まっている伐採木等は省略する。再利用/減容が可能と推測される場合、再利用:RU、減容:VRと記載。固体庫保管時はコンテナNo.記載

メ モ	
--------	--

※カテゴリー	①	A	可燃物	01	紙・ウエス類	02	プラスチック・ホリ・ビニール類	03	木材類	04	可燃物その他	05	—
				06	—	07	—	08	—	09	—	10	—
		B	不燃物	01	金属ガラ	02	コンクリートガラ	03	機器類・制御盤類	04	土砂類	05	塩化ビニール類
				06	保温材	07	石綿含有物	08	ケーブル類	09	アスファルトガラ	10	不燃物その他
				11	フランジタンク本体	12	フランジタンク付属品	13	石綿含有物(はつり屑等)	14	—	15	—
		C	難燃物	01	ゴム類	02	難燃シート類	03	ホース類	04	難燃物その他	05	—
				D	伐採木	01	伐採木(幹・根)	02	伐採木(枝・葉)	03	—	04	—
		②	状態			D:乾燥, W:湿気有	③	履歴	A:「1F構内にあった物」, B:「工事のために持ち込まれた物」				

注1: 可燃・難燃物は原則として透明袋に収納すること。注2: 伐採木の積み上げ高さは固体廃棄物Gの指示に従うこと。(最大で5m以下とする。)
 注3: 飛散抑制等必要な措置を講じ運搬し、保管エリアに応じた飛散防止(養生、容器収納等)を施し保管すること。注4: 塩化ビニール類については可燃・難燃側に持込みのこと。
 注5: β汚染有の場合、表面線量率欄には「γ」のみの線量率を記載し、β + γ線量率欄に「β + γ」の線量率を記載すること。β汚染無の場合は、β + γ線量率の記載不要。
 注6: コンテナで持ち込む場合は、保管物名欄またはメモ欄にコンテナNo. を記載すること。

2020年3月5日(木) 固体庫内コンテナ総括表

[illegible]

20	19	18	17	16	15	14	13	12	11	10	9	8	7	6	5	4	3	2	1	
																	6253	6249	6245	上左
																6256	6252	6248	6240	下左
																	6255	6251	6247	上右
																	6254	6250	6246	下右

通路				40	39	38	37	36	35	34	33	32	31	30	29	28	27	26	25	24	23	22	21	
固体庫 #9																								上
B2F																								下
No.2レーン→																								上
																								下
通路																								

固体庫内コンテナ配置表

一時保管日時	2020年3月5日(木)	備考 不燃物
運搬ID	6251	
コンテナ番号	2019SS-00102	
解体場所	仮保管テント	
現場サーベイ時線量	- mSv/h	
現場サーベイ時周辺線量	- mSv/h	
	- mSv/h	
	- mSv/h	
表面線量率	0.05 mSv/h	
重量	2.90 t	
配置場所	9-B2-2-2 -右上	

20	19	18	17	16	15	14	13	12	11	10	9	8	7	6	5	4	3	2	1			
																	6253	6249	6245	上	市	
																	6256	6252	6248	6240	下	市
																		6256	6251	6247	上	市
																		6254	6250	6246	下	市

[illegible]

写真



固体庫内コンテナ配置表

一時保管日時	2020年3月5日(木)	備考 不燃物
運搬ID	6252	
コンテナ番号	2019SS-00101	
解体場所	仮保管テント	
現場サーベイ時線量	- mSv/h	
現場サーベイ時周辺線量	- mSv/h	
	- mSv/h	
	- mSv/h	
表面線量率	0.13 mSv/h	
重量	2.70 t	
配置場所	9-B2-2-3 -左下	

20	19	18	17	16	15	14	13	12	11	10	9	8	7	6	5	4	3	2	1	
																	6253	6249	6245	上
																6256	6252	6248	6240	上
																	6255	6251	6247	上
																	6254	6250	6246	上

[illegible]

写真



固体庫内コンテナ配置表

一時保管日時	2020年3月5日(木)	備考 不燃物
運搬ID	6253	
コンテナ番号	2019SS-00073	
解体場所	2号機RB2F	
現場サーベイ時線量	- mSv/h	
現場サーベイ時周辺線量	- mSv/h	
	- mSv/h	
	- mSv/h	
表面線量率	0.50 mSv/h	
重量	4.60 t	
配置場所	9-B2-2-3 -左上	

20	19	18	17	16	15	14	13	12	11	10	9	8	7	6	5	4	3	2	1		
																	6253	6249	6245	上左	
																	6256	6252	6248	6240	下左
																	6255	6251	6247		上右
																	6254	6250	6246		下右

通路	40	39	38	37	36	35	34	33	32	31	30	29	28	27	26	25	24	23	22	21	上
固体庫#9																					左
B2F																					下
№2レーン→																					上
通路																					下

写真



固体庫内コンテナ配置表

一時保管日時	2020年3月5日(木)	備考 不燃物
運搬ID	6254	
コンテナ番号	2019SS-00075	
解体場所	2号機RB2F	
現場サーベイ時線量	- mSv/h	
現場サーベイ時周辺線量	- mSv/h	
	- mSv/h	
	- mSv/h	
表面線量率	0.20 mSv/h	
重量	4.50 t	
配置場所	9-B2-2-3 -右下	

20	19	18	17	16	15	14	13	12	11	10	9	8	7	6	5	4	3	2	1		
																	6253	6249	6245	上	
																	6256	6252	6248	6240	下
																		6255	6251	6247	上
																		6254	6250	6246	下

通路		40	39	38	37	36	35	34	33	32	31	30	29	28	27	26	25	24	23	22	21	
国体館#9																						上
B2F																						下
No.2レーン																						上
																						下
通路																						

写真



固体庫内コンテナ配置表

一時保管日時	2020年3月5日(木)	備考 不燃物
運搬ID	6255	
コンテナ番号	2019SS-00077	
解体場所	2号機RB2F	
現場サーベイ時線量	- mSv/h	
現場サーベイ時周辺線量	- mSv/h	
	- mSv/h	
	- mSv/h	
	- mSv/h	
表面線量率	0.64 mSv/h	
重量	4.00 t	
配置場所	9-B2-2-3 -右上	

20	19	18	17	16	15	14	13	12	11	10	9	8	7	6	5	4	3	2	1			
																	6253	6249	6245	上	时	
																	6256	6252	6248	6240	下	时
																		6255	6251	6247	上	时
																		6254	6250	6246	下	时

通路																					
	40	39	38	37	36	35	34	33	32	31	30	29	28	27	26	25	24	23	22	21	
固体庫#9																					上
B2F																					下
No.2レーン																					上
																					下
通路																					

写真



固体庫内コンテナ配置表

一時保管日時	2020年3月5日(木)	備考 不燃物
運搬ID	6256	
コンテナ番号	2019SS-00353	
解体場所	プロセス建屋	
現場サーベイ時線量	- mSv/h	
現場サーベイ時周辺線量	- mSv/h	
	- mSv/h	
	- mSv/h	
表面線量率	1.40 mSv/h	
重量	2.10 t	
配置場所	9-B2-2-4 -左下	

20	19	18	17	16	15	14	13	12	11	10	9	8	7	6	5	4	3	2	1		
																	6253	6249	6245	上	
																	6256	6252	6248	6240	下
																	6255	6251	6247	上	右
																	6254	6250	6246	下	

通路	40	39	38	37	36	35	34	33	32	31	30	29	28	27	26	25	24	23	22	21	
固体庫#9 B2F No.21→																					上
																					下
																					上
																					下
通路																					

写真

