

瓦 礫 類 ・ 伐 採 木 管 理 票

計上No. 6012320 - 0018

作業 主 管 欄	保管希望日時	2020年2月13日		(木)	15:30	承認	審査	作成	
	作業件名	A,Bテント内瓦礫運搬業務							
	発生場所	A, Bテント				2020/2/7	2020/2/6	2020/2/6	
	作業主管G	3号機建築グループ			監理員	TEL			
	元請会社				担当者	TEL			
	線量測定年月日	2020/2/13	測定者			測定器名	DoseRAE2線量計・遠隔測定監視装置	管理番号	PRM-1200
	No.	保管物名	※カテゴリ			物 量	測定場所 雰囲気線量率	表面線量率	β・α 汚染の有無
1	6m3コンテナ(2019SS-00259)	B	10	D	A	6 m³	0.01 mSv/h	0.01 mSv/h	無
2	6m3コンテナ(2019SS-00261)	B	10	D	A	6 m³	0.01 mSv/h	0.1 mSv/h	無
3						m³			
4						m³			
5						m³			
メモ	内容物:可燃物								

固体廃棄物管理G記入欄				受付
受 付 番 号				
高2020	—	02	—	0096
				2020/2/7
調整後保管日時		2020年2月13日		15:30
【保管時の指示事項等】				

線量測定内容			
測定日	2020年2月13日		
測定No.	氏名	測定器	管理番号
1		DoseRAE2	PRM-1200
2			
3			
4			

保管 実績 記入 欄	No.	枝 番	保 管 物 名	測定場所 雰囲気線量率	表面線量率	β+γ 線量率	保管場所	保管日時	物 量	再利用 減容可	コンテナNo.	測定No.
	1	1	6m3コンテナ(2019SS-00259)	0.01 mSv/h	0.01 mSv/h		固体庫7, 8棟	2020/2/13 16:54	6 m³		2019SS-00259	1
	2	1	6m3コンテナ(2019SS-00261)	0.01 mSv/h	0.1 mSv/h		固体庫7, 8棟	2020/2/13 17:33	6 m³		2019SS-00261	1
									m³			
									m³			
									m³			

* 線量測定は保管場所があらかじめ決まっている伐採木等は省略する。再利用/減容が可能と推測される場合、再利用:RU、減容:VRと記載。固体庫保管時はコンテナNo.記載

メモ	
----	--

※カ テ ゴ リ	①	A	可 燃 物	01	紙・ウェス類	02	プラスチック・ポリ・ビニール類	03	木材類	04	可燃物その他	05	—
				06	—	07	—	08	—	09	—	10	—
		B	不 燃 物	01	金属ガラ	02	コンクリートガラ	03	機器類・制御盤類	04	土砂類	05	塩化ビニール類
				06	保温材	07	石綿含有物	08	ケーブル類	09	アスファルトガラ	10	不燃物その他
				11	フランジタンク本体	12	フランジタンク付属品	13	石綿含有物(はつり屑等)	14	—	15	—
		C	難 燃 物	01	ゴム類	02	難燃シート類	03	ホース類	04	難燃物その他	05	—
				D	伐 採 木	01	伐採木(幹・根)	02	伐採木(枝・葉)	03	—	04	—
		②	状 態			D:乾燥, W:湿気有	③	履 歴	A:「1F構内にあった物」, B:「工事のために持ち込まれた物」				

注1:可燃・難燃物は原則として透明袋に収納すること。注2:伐採木の積み上げ高さは固体廃棄物管理Gの指示に従うこと。(最大で5m以下とする。)
 注3:飛散抑制等必要な措置を講じ運搬し、保管エリアに応じた飛散防止(養生、容器収納等)を施し保管すること。注4:塩化ビニール類については可燃・難燃側に持込みのこと。
 注5:β汚染有の場合、表面線量率欄には「γ」のみの線量率を記載し、β+γ線量率欄に「β+γ」の線量率を記載すること。β汚染無の場合は、β+γ線量率の記載不要。
 注6:コンテナで持ち込む場合は、保管物名欄またはメモ欄にコンテナNo.を記載すること。

瓦 礫 類 ・ 伐 採 木 管 理 票

計上No. 6013210 - 0001

固体廃棄物管理G記入欄				受付
受 付 番 号				
高2020	—	02	—	0120
				2020/2/13
調整後保管日時		2020年2月13日		19:00
【保管時の指示事項等】				
不燃物				

作業 主 管 G 記 入 欄 メ モ	保管希望日時	2020年2月13日		(木)	19:00		承認	審査	作成	
	作業件名	#1ガレキ撤去工事(N2タンク)								
	発生場所	旧事務本館 屋上						2020/2/13	2020/2/13	
	作業主管G	1号機建築グループ				監理員		TEL		
	元請会社					担当者		TEL		
	線量測定年月日	2020/2/2	測定者		測定器名	電 離 箱	管理番号	F1-ICWBL-90		
	No.	※カテゴリ			物 量	測定場所 雰囲気線量率	表面線量率	$\beta + \alpha$ 汚染の有無	$\beta + \gamma$ 線量率	
	1	6m3コンテナ : S-7	B	10	D	A	4 m ³	0.08 mSv/h	0.55 mSv/h	無
	2	6m3コンテナ : S-6	B	10	D	A	4 m ³	0.08 mSv/h	1 mSv/h	無
	3						m ³			
4						m ³				
5						m ³				
1) S-7 / S-6 内容物 : コンクリートガラ類・瓦礫吸引配管資材 2) S-6 線量測定日: 2020/2/10 測定者: 測定器管理番号 F1-ICWBL-298										

線量測定内容			
測定日	2020年2月13日		
測定No.	氏名	測定器	管理番号
1		DoseRAE2	PRM-1200
2			
3			
4			

保管 実績 記 入 欄 メ モ	No.	枝番	保管物名	測定場所 雰囲気線量率		表面線量率		$\beta + \gamma$ 線量率	保管場所	保管日時	物 量	再利用 減容可	コンテナNo.	測定No.	
	1	1	6m3コンテナ : S-7	0.01	mSv/h	0.13	mSv/h		固体庫9棟地下1階	2020/2/13 18:29	6 m ³		S-7	1	
	2	1	6m3コンテナ : S-6	0.01	mSv/h	0.3	mSv/h		固体庫9棟地下1階	2020/2/13 18:21	6 m ³		S-6	1	
											m ³				
											m ³				
											m ³				
											m ³				
	* 線量測定は保管場所があらかじめ決まっている伐採木等は省略する。再利用/減容が可能と推測される場合、再利用:RU、減容:VRと記載。固体庫保管時はコンテナNo.記載														
	メ														
	モ														

※カ テ ゴ リ	①	A	可燃物	01	紙・ウエス類	02	プラスチック・ポリ・ビニール類	03	木材類	04	可燃物その他	05	—		
				06	—	07	—	08	—	09	—	10	—		
		B	不燃物	01	金属ガラ	02	コンクリートガラ	03	機器類・制御盤類	04	土砂類	05	塩化ビニール類		
				06	保温材	07	石綿含有物	08	ケーブル類	09	アスファルトガラ	10	不燃物その他		
				11	フランジタンク本体	12	フランジタンク付属品	13	石綿含有物(はつり屑等)	14	—	15	—		
		C	難燃物	01	ゴム類	02	難燃シート類	03	ホース類	04	難燃物その他	05	—		
				01	伐採木(幹・根)	02	伐採木(枝・葉)	03	—	04	—	05	—		
		D	伐採木												
		②		状 態	D:乾燥, W:湿気有		③		履 歴	A:「1F構内にあった物」、B:「工事のために持ち込まれた物」					
注1: 可燃・難燃物は原則として透明袋に収納すること。 注2: 伐採木の積み上げ高さは固体廃棄物管理Gの指示に従うこと。(最大で5m以下とする。) 注3: 飛散抑制等必要な措置を講じ運搬し、保管エリアに応じた飛散防止(養生、容器収納等)を施し保管すること。 注4: 塩化ビニール類については可燃・難燃側に持込みのこと。 注5: β 汚染有の場合、表面線量率欄には「 γ 」のみの線量率を記載し、 $\beta + \gamma$ 線量率欄に「 $\beta + \gamma$ 」の線量率を記載すること。 β 汚染無の場合は、 $\beta + \gamma$ 線量率の記載不要。 注6: コンテナで持ち込む場合は、保管物名欄またはメモ欄にコンテナNo. を記載すること。															

瓦 礫 類 ・ 伐 採 木 管 理 票

計上No. 6013212 - 0006

固体廃棄物管理G記入欄				受付
受 付 番 号				
高2020	—	02	—	0121
				2020/2/13
調整後保管日時		2020年2月13日		18:30
【保管時の指示事項等】				
不燃物				

作業 主 管 G 記 入 欄 メ モ	保管希望日時	2020年2月13日		(木)	18:30	承認	審査	作成			
	作業件名	1F-3号機Rw/Ｂ屋上部ガレキ撤去業務委託									
	発生場所	3号機Rw/Ｂ上部				2020/2/13	2020/2/13	2020/2/13			
	作業主管G	3号機建築グループ			監理員		TEL				
	元請会社				担当者		TEL				
	線量測定年月日	2020/2/13	測定者		測定器名	ICWBL	管理番号	F1-ICWBL-97			
	No.	保管物名	※カテゴリ		物 量	測定場所 雰囲気線量率	表面線量率	β・α 汚染の有無			
			①	②	③			β + γ 線量率			
	1	コンクリートガラ他(2019SS-00335)	B	10	D	A	6 m ³	0.12 mSv/h	3 mSv/h	β 有	4 mSv/h
	2	コンクリートガラ他(2019SS-00339)	B	10	D	A	6 m ³	0.12 mSv/h	2.6 mSv/h	β 有	3.2 mSv/h
3						m ³					
4						m ³					
5						m ³					
注: α 有、β α 有の場合、α 線量情報をここに記載のこと。											

線量測定内容			
測定日	2020年2月13日		
測定No.	氏名	測定器	管理番号
1		DoseRAE2	PRM-1200
2			
3			
4			

保管 実 績 記 入 欄 メ モ	No.	枝 番	保 管 物 名	測定場所 雰囲気線量率		表面線量率		β + γ 線量率	保管場所	保管日時	物 量	再利用 減容可	コンテナNo.	測定No.
	1	1	コンクリートガラ他(2019SS-00335)	0.01	mSv/h	0.64	mSv/h		固体庫9棟地下1階	2020/2/13 18:55	6 m ³		2019SS-00335	1
	2	1	コンクリートガラ他(2019SS-00339)	0.01	mSv/h	0.63	mSv/h		固体庫9棟地下1階	2020/2/13 19:04	6 m ³		2019SS-00339	1
											m ³			
											m ³			
											m ³			
* 線量測定は保管場所があらかじめ決まっている伐採木等は省略する。 再利用/減容が可能と推測される場合、再利用:RU、減容:VRと記載。固体庫保管時はコンテナNo.記載														
メ モ														

※カ テ ゴ リ	①	A	可 燃 物	01	紙・ウエス類	02	プラスチック・ポリ・ビニール類	03	木材類	04	可燃物その他	05	—	
				06	—	07	—	08	—	09	—	10	—	
		B	不 燃 物	01	金属ガラ	02	コンクリートガラ	03	機器類・制御盤類	04	土砂類	05	塩化ビニール類	
				06	保温材	07	石綿含有物	08	ケーブル類	09	アスファルトガラ	10	不燃物その他	
				11	フランジタンク本体	12	フランジタンク付属品	13	石綿含有物(はつり屑等)	14	—	15	—	
		C	難燃物	01	ゴム類	02	難燃シート類	03	ホース類	04	難燃物その他	05	—	
		D	伐採木	01	伐採木(幹・根)	02	伐採木(枝・葉)	03	—	04	—	05	—	
		②	状 態	D:乾燥, W:湿気有	③	履歴	A:「1F構内にあった物」, B:「工事のために持ち込まれた物」							

注1:可燃・難燃物は原則として透明袋に収納すること。 注2:伐採木の積み上げ高さは固体廃棄物管理Gの指示に従うこと。(最大で5m以下とする。)

注3:飛散抑制等必要な措置を講じ運搬し、保管エリアに応じた飛散防止(養生、容器収納等)を施し保管すること。 注4:塩化ビニール類については可燃・難燃側に持込みのこと。

注5:β 汚染有の場合、表面線量率欄には「γ」のみの線量率を記載し、β + γ 線量率欄に「β + γ」の線量率を記載すること。β 汚染無の場合は、β + γ 線量率の記載不要。

注6:コンテナで持ち込む場合は、保管物名欄またはメモ欄にコンテナNo. を記載すること。

[illegible]

20	19	18	17	16	15	14	13	12	11	10	9	8	7	6	5	4	3	2	1
5198	5187	5159	5121	2258	2218	2216	2214	2191	2189	2187	2182	2180	2171	2169	2149	2147	2143	2241	
5197	5171	5158	5120																
5200	5189	5170	5157	2256	2217	2215	2213	2190	2188	2186	2181	2172	2170	2168	2148	2146	2142	2140	2139
5199	5188	5169	5139																

通路																									
固体庫#8 B2F No.1レーン⇒				40	39	38	37	36	35	34	33	32	31	30	29	28	27	26	25	24	23	22	21		
															6178	6109	6052	5624	5619	5613	5611	5219	5208	上左	
																	6108	5627	5623	5618	5612	5603	5211	5205	下左
																	6177	6065	5626	5622	5617	5340	5273	5210	上右
																	6155	6053	5625	5621	5616	5339	5264	5209	下右
通路																									

固体庫内コンテナ配置表

一時保管日時	2020年2月13日(木)	
運搬ID	6177	備考 可燃物
コンテナ番号	2019SS-00259	
解体場所	仮保管テント	
現場サーベイ時線量	- mSv/h	
現場サーベイ時周辺線量	- mSv/h	
	- mSv/h	
	- mSv/h	
表面線量率	0.01 mSv/h	
重量	1.90 t	
配置場所	8-B2-1-28 -右上	

20	19	18	17	16	15	14	13	12	11	10	9	8	7	6	5	4	3	2	1	
5198	5187	5159	5121	2258	2218	2216	2214	2191	2189	2187	2182	2180	2171	2169	2149	2147	2143	2241		上
5197	5171	5158	5120																	下
5200	5189	5170	5157	2258	2217	2215	2213	2180	2188	2186	2181	2172	2170	2168	2148	2145	2142	2140	2139	右
5199	5188	5169	5139																	下

通路		40	39	38	37	36	35	34	33	32	31	30	29	28	27	26	25	24	23	22	21	
固体庫#8													6178	6109	6052	5824	5619	5613	5611	5219	5208	上
B2F														6177	6065	5628	5622	5617	5340	5273	5210	下
Na11-1-10														6155	6053	5625	5621	5616	5339	5264	5209	右
通路																						

写真



固体庫内コンテナ配置表

一時保管日時	2020年2月13日(木)	備考 可燃物
運搬ID	6178	
コンテナ番号	2019SS-00261	
解体場所	仮保管テント	
現場サーベイ時線量	- mSv/h	
現場サーベイ時周辺線量	- mSv/h	
	- mSv/h	
	- mSv/h	
表面線量率	0.10 mSv/h	
重量	1.40 t	
配置場所	8-B2-1-29 -左下	

20	19	18	17	16	15	14	13	12	11	10	9	8	7	6	5	4	3	2	1	
5196	5187	5159	5121	2258	2218	2216	2214	2191	2189	2187	2182	2180	2171	2169	2149	2147	2143	2241	2139	上
5197	5171	5158	5120																	下
5200	5189	5170	5157	2256	2217	2215	2213	2190	2188	2186	2181	2172	2170	2168	2148	2146	2142	2140	2138	右
5199	5188	5155	5139																	下

通路		40	39	38	37	36	35	34	33	32	31	30	29	28	27	26	25	24	23	22	21	
固体庫#8													6178	6108	6052	5624	5619	5613	5611	5219	5208	上
B2F																						下
Na1レーン														6177	6065	5626	5622	5617	5340	5273	5210	右
通路														6155	6053	5625	5621	5616	5339	5284	5209	下

写真



2020年2月13日(木) 固体庫内コンテナ総括表

[illegible]

20	19	18	17	16	15	14	13	12	11	10	9	8	7	6	5	4	3	2	1		
6095	6088	6084	6080	6076	6072	6068	6059	6055	6049	6043	6037	6033	6028	6024	6020	6016	6008	6004	6001	上	左
6094	6087	6083	6079	6075	6071	6067	6058	6054	6048	6042	6036	6032	6027	6023	6019	6011	6007	6003	4869		
6097	6093	6086	6082	6078	6074	6070	6066	6057	6051	6045	6039	6035	6031	6026	6022	6018	6010	6006	6002	上	右
6096	6092	6085	6081	6077	6073	6069	6060	6056	6050	6044	6038	6034	6029	6025	6021	6017	6009	6005	4871	下	

通路																								
		40	39	38	37	36	35	34	33	32	31	30	29	28	27	26	25	24	23	22	21			
固休庫#9 B1F No.5レーン⇒						6170	6166	6162	6158	6149	6145	6141	6137	6133	6129	6125	6121	6117	6113	6107	6103	6099	上 下 左 右	
						6180	6169	6165	6161	6157	6148	6144	6140	6136	6132	6128	6124	6120	6116	6112	6106	6102		6098
							6179	6168	6164	6160	6156	6147	6143	6139	6135	6131	6127	6123	6119	6115	6111	6105		6101
							6171	6167	6163	6159	6150	6146	6142	6138	6134	6130	6126	6122	6118	6114	6110	6104		6100
通路																								

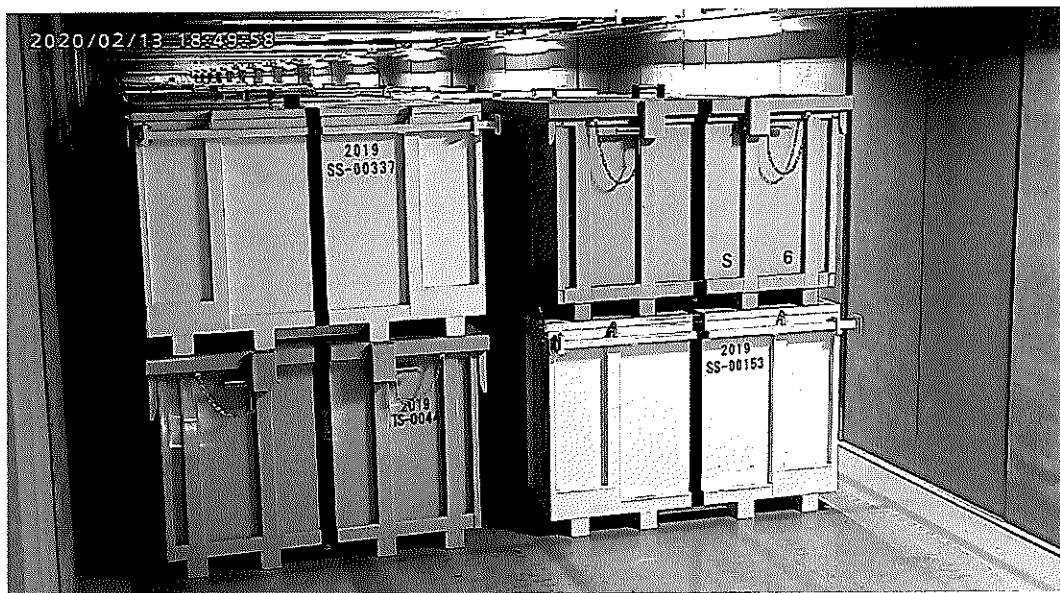
固体庫内コンテナ配置表

一時保管日時	2020年2月13日(木)	
運搬ID	6179	備考 不燃物
コンテナ番号	S-6	
解体場所	1号機建屋	
現場サーベイ時線量	- mSv/h	
現場サーベイ時周辺線量	- mSv/h	
	- mSv/h	
	- mSv/h	
	- mSv/h	
表面線量率	0.30 mSv/h	
重量	3.20 t	
配置場所	9-B1-5-37 -右上	

20	19	18	17	16	15	14	13	12	11	10	9	8	7	6	5	4	3	2	1	
6095	6088	6084	6080	6076	6072	6068	6059	6055	6049	6043	6037	6033	6028	6024	6020	6018	6008	6004	6001	上
6094	6087	6083	6079	6075	6071	6067	6058	6054	6048	6042	6035	6032	6027	6023	6019	6011	6007	6003	4869	上
6097	6093	6086	6082	6078	6074	6070	6066	6057	6051	6045	6039	6035	6031	6026	6022	6018	6010	6006	6002	下
6096	6092	6085	6081	6077	6073	6069	6060	6056	6050	6044	6038	6034	6029	6025	6021	6017	6009	6005	4871	下

通路																						
	40	39	38	37	36	35	34	33	32	31	30	29	28	27	26	25	24	23	22	21		
固体庫#9 B1F №5レーン⇒				6170	6166	6162	6158	6149	6145	6141	6137	6133	6129	6125	6121	6117	6113	6107	6103	6099	上	
				6180	6169	6165	6161	6157	6148	6144	6140	6136	6132	6128	6124	6120	6116	6112	6106	6102	6098	下
				6179	6168	6164	6160	6156	6147	6143	6139	6135	6131	6127	6123	6119	6115	6111	6105	6101		上
				6171	6167	6163	6159	6150	6146	6142	6138	6134	6130	6126	6122	6118	6114	6110	6104	6100		下
通路																						

写真



固体庫内コンテナ配置表

一時保管日時	2020年2月13日(木)	備考 不燃物
運搬ID	6180	
コンテナ番号	S-7	
解体場所	1号機建屋	
現場サーベイ時線量	- mSv/h	
現場サーベイ時周辺線量	- mSv/h	
	- mSv/h	
	- mSv/h	
表面線量率	0.13 mSv/h	
重量	3.60 t	
配置場所	9-B1-5-38 -左下	

20	19	18	17	16	15	14	13	12	11	10	9	8	7	6	5	4	3	2	1	
6095	6088	6084	6080	6076	6072	6068	6059	6055	6048	6043	6037	6033	6028	6024	6020	6016	6008	6004	6001	上
6094	6087	6083	6079	6075	6071	6067	6058	6054	6048	6042	6036	6032	6027	6023	6019	6011	6007	6003	4569	下
6097	6093	6088	6082	6078	6074	6070	6066	6057	6051	6045	6039	6035	6031	6028	6022	6018	6010	6006	6002	上
6096	6092	6088	6081	6077	6073	6069	6060	6056	6050	6044	6038	6034	6029	6025	6021	6017	6009	6005	4871	下

[illegible]

写真



2020年2月13日(木) 固体庫内コンテナ総括表

	運搬ID	コンテナ番号	解体場所	現場サーベイ時線量	現場サーベイ時周辺線量			表面線量率	重量	配置場所	備考
				mSv/h	mSv/h			mSv/h	t		
1	6181	2019SS-00335	3号機R/B	－	－	－	－	0.64	2.10	9-B1-2-27 -左下	不燃物
2	6182	2019SS-00339	3号機R/B	－	－	－	－	0.63	3.80	9-B1-2-27 -左上	不燃物
3											
4											
5											
6											
7											
8											
9											
10											
11											
12											

20	19	18	17	16	15	14	13	12	11	10	9	8	7	6	5	4	3	2	1	
5893	5887	5881	5875	5871	5850	5844	5838	5745	5720	5710	5695	5689	5682	5678	5673	5669	5665	5661	5657	上 左
5892	5886	5880	5874	5857	5849	5843	5837	5744	5713	5698	5694	5685	5681	5677	5672	5668	5664	5660	5656	下 左
5898	5891	5885	5879	5873	5852	5846	5840	5808	5743	5712	5697	5692	5684	5680	5676	5671	5667	5663	5659	上 右
5897	5890	5884	5876	5872	5851	5845	5839	5752	5742	5711	5696	5690	5683	5679	5675	5670	5666	5662	5658	下 右

通路																								
固体庫#9 B1F No.2レーン⇒				40	39	38	37	36	35	34	33	32	31	30	29	28	27	26	25	24	23	22	21	
																	6182	6172	5955	5950	5943	5909	5902	上左
																	6181	5960	5954	5946	5942	5905	5899	下左
																		6174	5959	5953	5945	5938	5904	上右
																		6173	5956	5951	5944	5915	5903	下右
通路																								

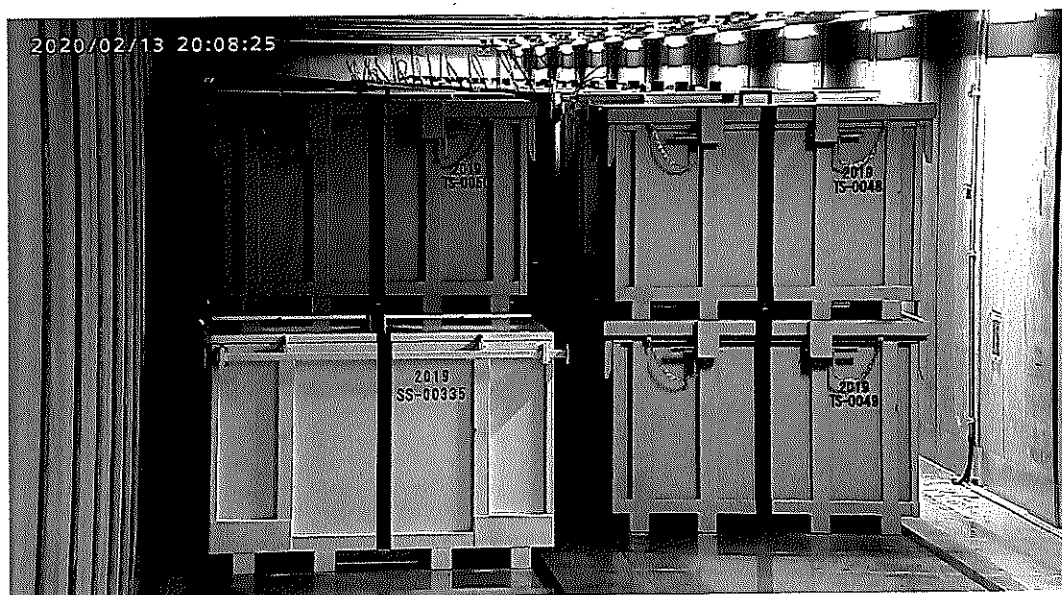
固体庫内コンテナ配置表

一時保管日時	2020年2月13日(木)	備考 不燃物
運搬ID	6181	
コンテナ番号	2019SS-00335	
解体場所	3号機R/B	
現場サーベイ時線量	- mSv/h	
現場サーベイ時周辺線量	- mSv/h	
	- mSv/h	
	- mSv/h	
表面線量率	0.64 mSv/h	
重量	2.10 t	
配置場所	9-B1-2-27-左下	

20	19	18	17	16	15	14	13	12	11	10	9	8	7	6	5	4	3	2	1	
5893	5887	5881	5875	5871	5850	5844	5838	5745	5720	5710	5695	5689	5682	5678	5673	5669	5665	5661	5657	上 左
5892	5886	5880	5874	5857	5849	5843	5837	5744	5713	5698	5694	5685	5681	5677	5672	5668	5664	5660	5656	下 左
5898	5891	5885	5879	5873	5852	5845	5840	5808	5743	5712	5697	5692	5684	5680	5676	5671	5667	5663	5659	上 右
5897	5890	5884	5876	5872	5851	5845	5839	5752	5742	5711	5696	5690	5683	5679	5675	5670	5666	5662	5658	下 右

通路		40	39	38	37	36	35	34	33	32	31	30	29	28	27	26	25	24	23	22	21	
固体庫#9															6182	6172	5955	5950	5943	5909	5902	上 左
B1F															6181	5950	5954	5946	5942	5905	5899	下 左
No.21レーン→																6174	5959	5953	5945	5938	5904	上 右
通路																6173	5956	5951	5944	5915	5903	下 右

写真



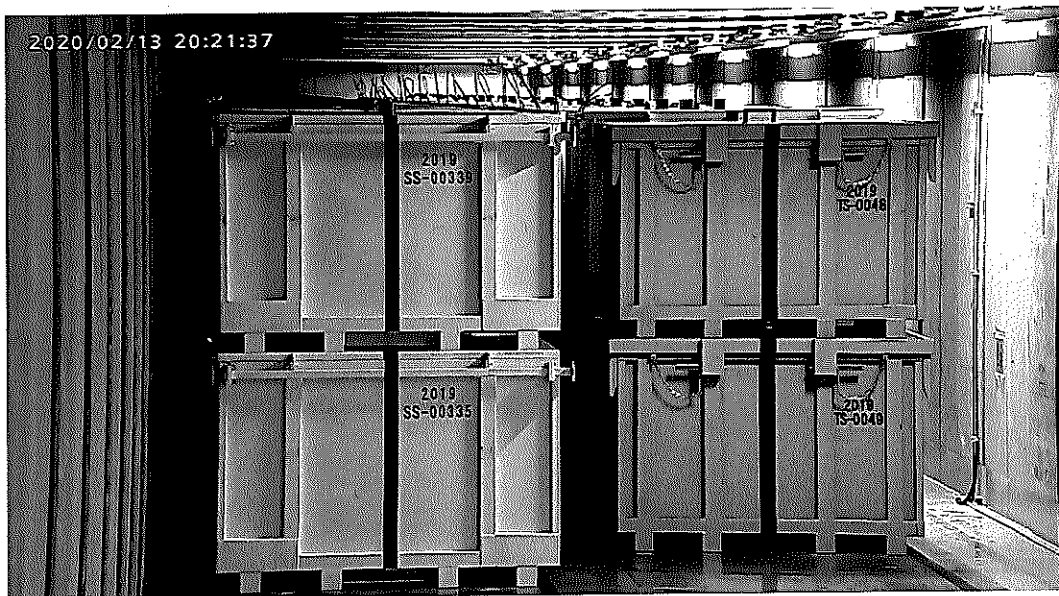
固体庫内コンテナ配置表

一時保管日時	2020年2月13日(木)	備考 不燃物
運搬ID	6182	
コンテナ番号	2019SS-00339	
解体場所	3号機R/B	
現場サーベイ時線量	- mSv/h	
現場サーベイ時周辺線量	- mSv/h	
	- mSv/h	
	- mSv/h	
表面線量率	0.63 mSv/h	
重量	3.80 t	
配置場所	9-B1-2-27 -左上	

20	19	18	17	16	15	14	13	12	11	10	9	8	7	6	5	4	3	2	1	
5893	5887	5881	5875	5871	5850	5844	5838	5745	5720	5710	5695	5689	5682	5678	5673	5669	5665	5661	5657	上
5892	5886	5880	5874	5857	5849	5843	5837	5744	5713	5698	5684	5685	5681	5677	5672	5668	5664	5660	5656	左
5896	5891	5885	5879	5873	5852	5846	5840	5808	5743	5712	5697	5692	5684	5680	5676	5671	5667	5663	5659	上
5897	5890	5884	5876	5872	5851	5845	5839	5752	5742	5711	5696	5690	5683	5679	5675	5670	5666	5662	5658	下

通路		40	39	38	37	36	35	34	33	32	31	30	29	28	27	26	25	24	23	22	21	
固体庫 #9															6182	6172	5955	5950	5943	5909	5902	上
B1F															6181	5950	5954	5946	5942	5905	5899	下
No.21レーン→																6174	5959	5953	5945	5938	5904	上
通路																6173	5956	5951	5944	5915	5903	下

写真



瓦 礫 類 ・ 伐 採 木 管 理 票

計上No. 6012320 - 0018

作業 主 管 欄 メ モ	保管希望日時	2020年2月14日		(金)	15:30		承認	審査	作成		
	作業件名	A,Bテント内瓦礫運搬業務									
	発生場所	A, Bテント						2020/2/12	2020/2/12	2020/2/12	
	作業主管G	3号機建築グループ				監理員	TEL				
	元請会社					担当者	TEL				
	線量測定年月日	2020/2/14		測定者			測定器名	DoseRAE2線量計・遠隔測定監視装置		管理番号	PRM-1200
	G No.	保管物名		※カテゴリ			物 量	測定場所 雰囲気線量率	表面線量率	β・α 汚染の有無	β+γ 線量率
1	6m3コンテナ(2019SS-00322)		B	10	D	A	6 m³	0.01 mSv/h	0.03 mSv/h	無	
2	6m3コンテナ(2019SS-00374)		B	10	D	A	6 m³	0.01 mSv/h	0.23 mSv/h	無	
3	6m3コンテナ(2019SS-00412)		B	10	D	A	6 m³	0.01 mSv/h	0.08 mSv/h	無	
4							m³				
5							m³				
メ モ	内容物:不燃物										

固体廃棄物管理G記入欄				受付
受 付 番 号				
高2020	—	02	—	0111
				2020/2/12
調整後保管日時		2020年2月14日		15:30
【保管時の指示事項等】				

線量測定内容				
測定日	2020年2月14日			
測定No.	氏名	測定器	管理番号	
1		DoseRAE2	PRM-1200	
2				
3				
4				

保管 実績 記入 欄 メ モ	No.	枝 番	保 管 物 名	測定場所 雰囲気線量率		表面線量率		β+γ 線量率		保管場所	保管日時	物 量	再利用 減容可	コンテナNo.	測定No.
	1	1	6m3コンテナ(2019SS-00322)	0.01	mSv/h	0.03	mSv/h			固体庫9棟地下1階	2020/2/14 15:56	6 m³		2019SS-00322	1
	2	1	6m3コンテナ(2019SS-00374)	0.01	mSv/h	0.23	mSv/h			固体庫9棟地下1階	2020/2/14 16:09	6 m³		2019SS-00374	1
	3	1	6m3コンテナ(2019SS-00412)	0.01	mSv/h	0.08	mSv/h			固体庫9棟地下1階	2020/2/14 16:49	6 m³		2019SS-00412	1
												m³			
												m³			

* 線量測定は保管場所があらかじめ決まっている伐採木等は省略する。 再利用/減容が可能と推測される場合、再利用:RU、減容:VRと記載。固体庫保管時はコンテナNo.記載

※カ テ ゴ リ	①	A	可 燃 物	01	紙・ウエス類	02	プラスチック・ポリ・ビニール類	03	木材類	04	可燃物その他	05	—
				06	—	07	—	08	—	09	—	10	—
		B	不 燃 物	01	金属ガラ	02	コンクリートガラ	03	機器類・制御盤類	04	土砂類	05	塩化ビニール類
				06	保温材	07	石綿含有物	08	ケーブル類	09	アスファルトガラ	10	不燃物その他
				11	フランジタンク本体	12	フランジタンク付属品	13	石綿含有物(はつり屑等)	14	—	15	—
		C	難燃物	01	ゴム類	02	難燃シート類	03	ホース類	04	難燃物その他	05	—
				D	伐採木	01	伐採木(幹・根)	02	伐採木(枝・葉)	03	—	04	—
	②	状 態	D:乾燥 W:湿気有			③	履 歴	A:「1F構内にあった物」 B:「工事のために持ち込まれた物」					

注1:可燃・難燃物は原則として透明袋に収納すること。 注2:伐採木の積み上げ高さは固体廃棄物管理Gの指示に従うこと。(最大で5m以下とする。)

注3:飛散抑制等必要な措置を講じ運搬し、保管エリアに応じた飛散防止(養生、容器収納等)を施し保管すること。 注4:塩化ビニール類については可燃・難燃側に持込みのこと。

注5:β汚染有の場合、表面線量率欄には「γ」のみの線量率を記載し、β+γ線量率欄に「β+γ」の線量率を記載すること。β汚染無の場合は、β+γ線量率の記載不要。

注6:コンテナで持ち込む場合は、保管物名欄またはメモ欄にコンテナNo.を記載すること。

2020年2月14日(金) 固体庫内コンテナ総括表

[illegible]

20	19	18	17	16	15	14	13	12	11	10	9	8	7	6	5	4	3	2	1		
6095	6088	6084	6080	6076	6072	6068	6059	6055	6049	6043	6037	6033	6028	6024	6020	6016	6008	6004	6001	上	左
6094	6087	6083	6079	6075	6071	6067	6058	6054	6048	6042	6036	6032	6027	6023	6019	6011	6007	6003	4869	下	
6097	6093	6086	6082	6078	6074	6070	6066	6057	6051	6045	6039	6035	6031	6026	6022	6018	6010	6006	6002	上	右
6096	6092	6085	6081	6077	6073	6069	6060	6056	6050	6044	6038	6034	6029	6025	6021	6017	6009	6005	4871	下	

通路																								
	40	39	38	37	36	35	34	33	32	31	30	29	28	27	26	25	24	23	22	21				
図体庫#9 B1F No.5レーン⇒						6183	6170	6166	6162	6158	6149	6145	6141	6137	6133	6129	6125	6121	6117	6113	6107	6103	6099	上
						6180	6169	6165	6161	6157	6148	6144	6140	6136	6132	6128	6124	6120	6116	6112	6106	6102	6098	下
						6185	6179	6168	6164	6160	6156	6147	6143	6139	6135	6131	6127	6123	6119	6115	6111	6105	6101	上
						6184	6171	6167	6163	6159	6150	6146	6142	6138	6134	6130	6126	6122	6118	6114	6110	6104	6100	下
通路																								

固体庫内コンテナ配置表

一時保管日時	2020年2月14日(金)	備考 不燃物
運搬ID	6183	
コンテナ番号	2019SS-00322	
解体場所	仮保管テント	
現場サーベイ時線量	- mSv/h	
現場サーベイ時周辺線量	- mSv/h	
	- mSv/h	
	- mSv/h	
表面線量率	0.03 mSv/h	
重量	2.10 t	
配置場所	9-B1-5-38 -左上	

20	19	18	17	16	15	14	13	12	11	10	9	8	7	6	5	4	3	2	1	
6055	6058	6084	6080	6076	6072	6068	6059	6055	6048	6043	6037	6033	6028	6024	6020	6016	6008	6004	6001	上
6054	6087	6083	6075	6075	6071	6057	6058	6054	6048	6042	6038	6032	6027	6023	6019	6011	6007	6003	4569	下
6057	6093	6086	6082	6078	6074	6070	6068	6057	6051	6045	6039	6035	6031	6028	6022	6018	6010	6006	6002	上
6056	6092	6095	6081	6077	6073	6069	6060	6056	6050	6044	6038	6034	6029	6025	6021	6017	6009	6005	4871	下

[illegible]

写真



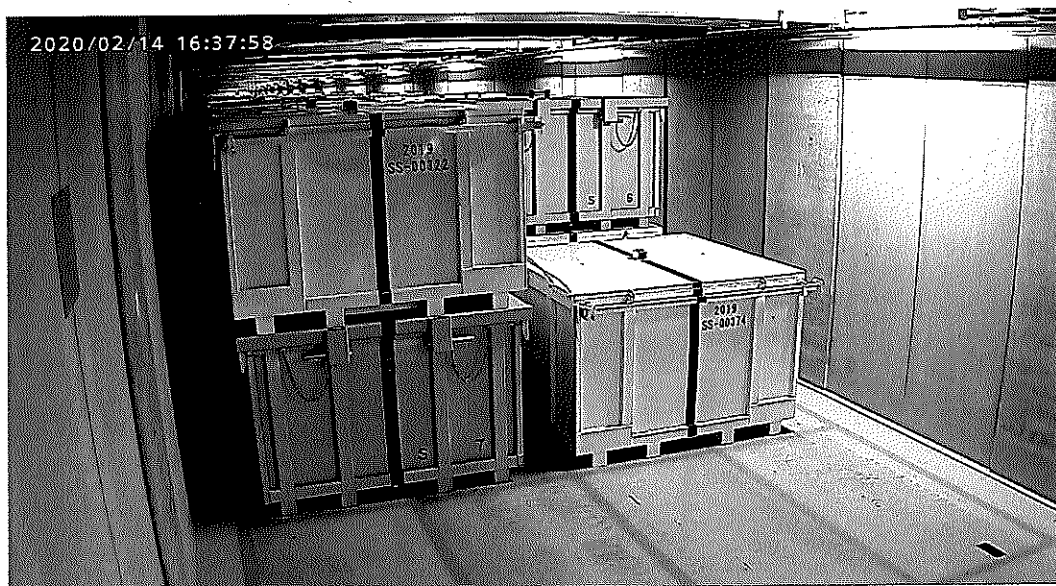
固体庫内コンテナ配置表

一時保管日時	2020年2月14日(金)	備考 不燃物
運搬ID	6184	
コンテナ番号	2019SS-00374	
解体場所	仮保管テント	
現場サーベイ時線量	- mSv/h	
現場サーベイ時周辺線量	- mSv/h	
	- mSv/h	
	- mSv/h	
表面線量率	0.23 mSv/h	
重量	2.30 t	
配置場所	9-B1-5-38 -右下	

20	19	18	17	16	15	14	13	12	11	10	9	8	7	6	5	4	3	2	1	
6095	6088	6084	6080	6076	6072	6068	6065	6061	6057	6053	6049	6045	6042	6038	6034	6030	6026	6022	6018	6014
6094	6087	6083	6079	6075	6071	6067	6063	6059	6055	6051	6047	6043	6039	6035	6031	6027	6023	6019	6015	6011
6097	6093	6086	6082	6078	6074	6070	6066	6062	6058	6054	6050	6046	6042	6038	6034	6030	6026	6022	6018	6014
6096	6092	6085	6081	6077	6073	6069	6065	6061	6057	6053	6049	6045	6041	6037	6033	6029	6025	6021	6017	6013

通路		40	39	38	37	36	35	34	33	32	31	30	29	28	27	26	25	24	23	22	21	
				6183	6170	6166	6162	6158	6149	6145	6141	6137	6133	6129	6125	6121	6117	6113	6107	6103	6099	上
固体庫#9				6180	6169	6165	6161	6157	6148	6144	6140	6136	6132	6128	6124	6120	6116	6112	6106	6102	6098	下
B1F				6185	6179	6168	6164	6160	6156	6147	6143	6139	6135	6131	6127	6123	6119	6115	6111	6105	6101	上
No.5レーン→				6184	6171	6167	6163	6159	6150	6146	6142	6138	6134	6130	6126	6122	6118	6114	6110	6104	6100	下
通路																						下

写真



固体庫内コンテナ配置表

一時保管日時	2020年2月14日(金)	備考 不燃物
運搬ID	6185	
コンテナ番号	2019SS-00412	
解体場所	仮保管テント	
現場サーベイ時線量	- mSv/h	
現場サーベイ時周辺線量	- mSv/h	
	- mSv/h	
	- mSv/h	
表面線量率	0.08 mSv/h	
重量	2.40 t	
配置場所	9-B1-5-38 -右上	

20	19	18	17	16	15	14	13	12	11	10	9	8	7	6	5	4	3	2	1	
6095	6098	6084	6080	6076	6072	6068	6059	6055	6049	6043	6037	6033	6028	6024	6020	6016	6008	6004	6001	上
6094	6087	6083	6079	6075	6071	6067	6058	6054	6048	6042	6036	6032	6027	6023	6019	6011	6007	6003	4869	下
6097	6093	6086	6082	6078	6074	6070	6066	6057	6051	6045	6039	6035	6031	6026	6022	6018	6010	6006	6002	上
6096	6092	6085	6081	6077	6073	6069	6060	6056	6050	6044	6038	6034	6029	6025	6021	6017	6009	6005	4871	下

通路																					
固体庫#9																					
B1F																					
No.5レーン→																					
通路																					

写真



瓦 礫 類 ・ 伐 採 木 管 理 票

計上No. 6013212 - 0006

作業 主 管 欄 メ モ	保管希望日時	2020年2月17日		(月)	18:30		承認	審査	作成	
	作業件名	1F-3号機Rw/B屋上部ガレキ撤去業務委託								
	発生場所	3号機Rw/B上部						2020/2/17	2020/2/17	2020/2/17
	作業主管G	3号機建築グループ				監理員	TEL			
	元請会社					担当者	TEL			
	線量測定年月日	2020/2/15		測定者			測定器名	ICWBL		
							管理番号	F1-ICWBL-97		
	No.	※カテゴリ				物 量	測定場所 雰囲気線量率	表面線量率	β・α 汚染の有無	β+γ 線量率
		①	②	③						
	1	コンクリートガラ他(2019SS-00369)	B	10	D	A	8 m ³	0.15 mSv/h	9 mSv/h	β有
2	コンクリートガラ他(2019SS-00370)	B	10	D	A	8 m ³	0.15 mSv/h	4 mSv/h	β有	4.5 mSv/h
3						m ³				
4						m ³				
5						m ³				
注: α有、β α有の場合、α線量情報をここに記載のこと。										

固体廃棄物管理G記入欄				受付
受 付 番 号				
高2020	—	02	—	0127
				2020/2/17
調整後保管日時		2020年2月17日		18:30
【保管時の指示事項等】				
不燃物				

線量測定内容			
測定日	2020年2月17日		
測定No.	氏名	測定器	管理番号
1		DoseRAE2	PRM-1200
2			
3			
4			

保管 実 績 記 入 欄 メ モ	No.	枝 番	保 管 物 名	測定場所 雰囲気線量率		表面線量率		β+γ 線量率		保管場所	保管日時	物 量	再利用 減容可	コンテナNo.	測定No.
	1	1	コンクリートガラ他(2019SS-00369)	0.01	mSv/h	2.3	mSv/h			固体庫9棟地下1階	2020/2/17 18:41	6 m ³		2019SS-00369	1
	2	1	コンクリートガラ他(2019SS-00370)	0.01	mSv/h	0.8	mSv/h			固体庫9棟地下1階	2020/2/17 18:27	6 m ³		2019SS-00370	1
												m ³			
												m ³			
												m ³			
												m ³			
												m ³			
												m ³			
												m ³			
* 線量測定は保管場所があらかじめ決まっている伐採木等は省略する。再利用/減容が可能と推測される場合、再利用:RU、減容:VRと記載。固体庫保管時はコンテナNo.記載															
メ モ															

※カテ ゴリ	①	A	可 燃 物	01	紙・ウエス類	02	プラスチック・ポリ・ビニール類	03	木材類	04	可燃物その他	05	—	
				06	—	07	—	08	—	09	—	10	—	
		B	不 燃 物	01	金属ガラ	02	コンクリートガラ	03	機器類・制御盤類	04	土砂類	05	塩化ビニール類	
				06	保温材	07	石綿含有物	08	ケーブル類	09	アスファルトガラ	10	不燃物その他	
				11	フランジタンク本体	12	フランジタンク付属品	13	石綿含有物(はつり屑等)	14	—	15	—	
		C	難 燃 物	01	ゴム類	02	難燃シート類	03	ホース類	04	難燃物その他	05	—	
				01	伐採木(幹・根)	02	伐採木(枝・葉)	03	—	04	—	05	—	
		D		伐 採 木										
		②	状 態	D:乾燥, W:湿気有	③	履 歴	A:「1F構内にあった物」 B:「工事のために持ち込まれた物」							

注1:可燃・難燃物は原則として透明袋に収納すること。注2:伐採木の積み上げ高さは固体廃棄物管理Gの指示に従うこと。(最大で5m以下とする。)

注3:飛散抑制等必要な措置を講じ運搬し、保管エリアに応じた飛散防止(養生、容器収納等)を施し保管すること。注4:塩化ビニール類については可燃・難燃側に持込みのこと。

注5:β汚染有の場合、表面線量率欄には「γ」のみの線量率を記載し、β+γ線量率欄に「β+γ」の線量率を記載すること。β汚染無の場合は、β+γ線量率の記載不要。

注6:コンテナで持ち込む場合は、保管物名欄またはメモ欄にコンテナNo.を記載すること。

瓦 礫 類 ・ 伐 採 木 管 理 票

計上No. 6013211 - 0001

作業主管理記入欄	保管希望日時	2020年2月17日		(月)	18:00		承認	審査	作成		
	作業件名	2号機周辺建屋屋根面雨水対策									
	発生場所	2号機T/B下屋上						2020/2/17	2020/2/17	2020/2/17	
	作業主管G	2号機建築グループ				監理員			TEL		
	元請会社					担当者			TEL		
	線量測定年月日	2020/2/10		測定者			測定器名	ICWBL		管理番号	FI-ICWBL-82
	No.	保管物名			※カテゴリ		物 量	測定場所 雰囲気線量率	表面線量率	β・α 汚染の有無	β + γ 線量率
		①	②	③							
1	ルーフブロック(2019ZK-03109)	B	02	D	A	6 m ²	0.1 mSv/h	20 mSv/h	β 有	25 mSv/h	
2	ルーフブロック(2019ZK-03110)	B	02	D	A	6 m ²	0.1 mSv/h	20 mSv/h	β 有	25 mSv/h	
3						m ²					
4						m ²					
5						m ²					
メモ	※ガレキJVにて夜間運搬調整済み										

固体廃棄物管理G記入欄				受付
受 付 番 号				
高2020	—	02	—	0128
				2020/2/17
調整後保管日時		2020年2月17日		18:00
【保管時の指示事項等】				
不燃物				

線量測定内容			
測定日	2020年2月17日		
測定No.	氏名	測定器	管理番号
1		DoseRAE2	PRM-1200
2			
3			
4			

保管実績記入欄	No.	枝番	保管物名	測定場所 雰囲気線量率	表面線量率	β + γ 線量率	保管場所	保管日時	物 量	再利用 減容可	コンテナNo.	測定No.
1	1	1	ルーフブロック(2019ZK-03109)	0.01 mSv/h	5.3 mSv/h		固体庫9棟地下1階	2020/2/17 18:58	6 m ²		2019ZK-03109	1
2	1	1	ルーフブロック(2019ZK-03110)	0.01 mSv/h	3.7 mSv/h		固体庫9棟地下1階	2020/2/17 19:06	6 m ²		2019ZK-03110	1
									m ²			
									m ²			
									m ²			

* 線量測定は保管場所があらかじめ決まっている伐採木等は省略する。 再利用／減容が可能と推測される場合、再利用:RU、減容:VRと記載。固体庫保管時はコンテナNo.記載

メモ

※カテゴリー	①	A	可燃物	01	紙・ウエス類	02	プラスチック・ポリ・ビニール類	03	木材類	04	可燃物その他	05	—		
				06	—	07	—	08	—	09	—	10	—		
		B	不燃物	01	金属ガラ	02	コンクリートガラ	03	機器類・制御盤類	04	土砂類	05	塩化ビニール類		
				06	保温材	07	石綿含有物	08	ケーブル類	09	アスファルトガラ	10	不燃物その他		
				11	フランジタンク本体	12	フランジタンク付属品	13	石綿含有物(はつり屑等)	14	—	15	—		
		C	難燃物	01	ゴム類	02	難燃シート類	03	ホース類	04	難燃物その他	05	—		
				D	伐採木	01	伐採木(幹・根)	02	伐採木(枝・葉)	03	—	04	—	05	—
		②	状態			D:乾燥, W:湿気有		③	履歴	A:「1F構内にあった物」, B:「工事のために持ち込まれた物」					

注1:可燃・難燃物は原則として透明袋に収納すること。 注2:伐採木の積み上げ高さは固体廃棄物管理Gの指示に従うこと。(最大で5m以下とする。)

注3:飛散抑制等必要な措置を講じ運搬し、保管エリアに応じた飛散防止(養生、容器収納等)を施し保管すること。 注4:塩化ビニール類については可燃・難燃側に持込みのこと。

注5:β汚染有の場合、表面線量率欄には「γ」のみの線量率を記載し、β + γ線量率欄に「β + γ」の線量率を記載すること。β汚染無の場合は、β + γ線量率の記載不要。

注6:コンテナで持ち込む場合は、保管物名欄またはメモ欄にコンテナNo. を記載すること。

2020年2月17日(月) 固体庫内コンテナ総括表

[illegible]

20	19	18	17	16	15	14	13	12	11	10	9	8	7	6	5	4	3	2	1		
5893	5887	5881	5875	5871	5850	5844	5838	5745	5720	5710	5695	5689	5682	5678	5673	5669	5665	5661	5657	上	左
5892	5886	5880	5874	5857	5849	5843	5837	5744	5713	5698	5694	5685	5681	5677	5672	5668	5664	5660	5656		
5898	5891	5885	5879	5873	5852	5846	5840	5808	5743	5712	5697	5692	5684	5680	5676	5671	5667	5663	5659	上	右
5897	5890	5884	5876	5872	5851	5845	5839	5752	5742	5711	5696	5690	5683	5679	5675	5670	5666	5662	5658	下	

[illegible]

固体庫内コンテナ配置表

一時保管日時	2020年2月17日(月)	
運搬ID	6190	備考 不燃物
コンテナ番号	2019SS-00370	
解体場所	3号機R/B	
現場サーベイ時線量	- mSv/h	
	- mSv/h	
現場サーベイ時周辺線量	- mSv/h	
	- mSv/h	
表面線量率	0.80 mSv/h	
重量	3.30 t	
配置場所	9-B1-2-27 -右下	

20	19	18	17	16	15	14	13	12	11	10	9	8	7	6	5	4	3	2	1	
5893	5887	5881	5875	5871	5850	5844	5838	5745	5720	5710	5695	5689	5682	5678	5673	5669	5665	5661	5637	上
5892	5886	5880	5874	5857	5849	5843	5837	5744	5713	5698	5694	5685	5681	5677	5672	5668	5664	5660	5656	下
5898	5891	5885	5879	5873	5852	5846	5840	5808	5743	5712	5697	5692	5684	5680	5676	5671	5667	5663	5659	上
5897	5890	5884	5876	5872	5851	5845	5839	5752	5742	5711	5696	5690	5683	5679	5675	5670	5666	5662	5658	下

通路		40	39	38	37	36	35	34	33	32	31	30	29	28	27	26	25	24	23	22	21	
固体庫#3																						
B1F																						
Na2S-レン																						
通路																						

写真



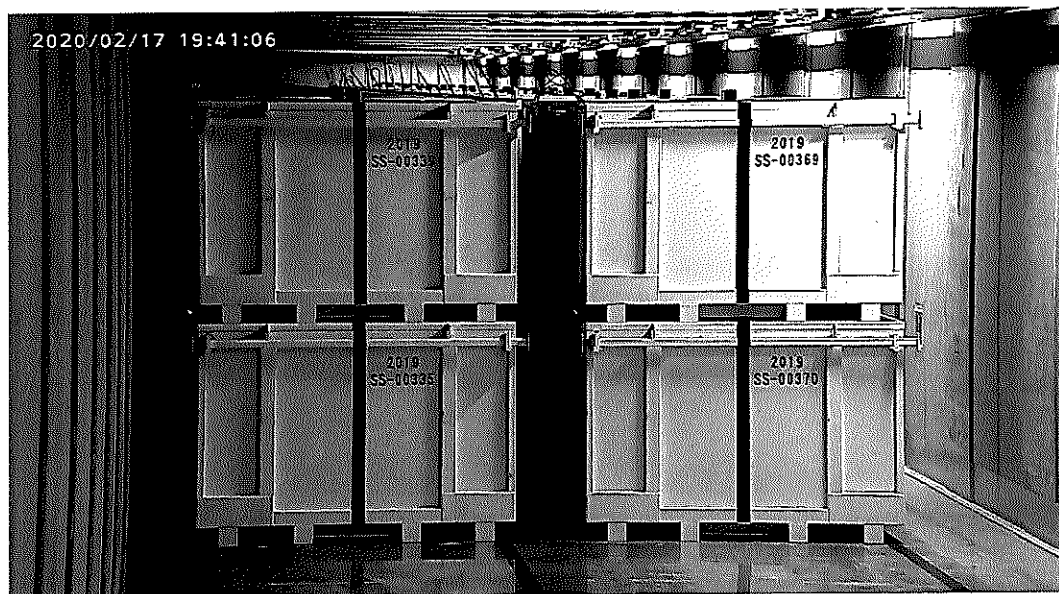
固体庫内コンテナ配置表

一時保管日時	2020年2月17日(月)	
運搬ID	6191	備考 不燃物
コンテナ番号	2019SS-00369	
解体場所	3号機R/B	
現場サーベイ時線量	- mSv/h	
現場サーベイ時周辺線量	- mSv/h	
	- mSv/h	
	- mSv/h	
表面線量率	2.30 mSv/h	
重量	5.90 t	
配置場所	9-B1-2-27 -右上	

20	19	18	17	16	15	14	13	12	11	10	9	8	7	6	5	4	3	2	1	
5893	5887	5881	5875	5871	5850	5844	5838	5745	5720	5710	5695	5689	5682	5678	5673	5669	5665	5661	5657	上 左
5892	5886	5880	5874	5857	5849	5843	5837	5744	5713	5698	5694	5685	5681	5677	5672	5668	5664	5660	5656	上 右
5898	5891	5885	5879	5873	5852	5846	5840	5808	5743	5712	5697	5692	5684	5680	5676	5671	5667	5663	5659	下 左
5897	5890	5884	5878	5872	5851	5845	5839	5752	5742	5711	5696	5690	5683	5679	5675	5670	5666	5662	5658	下 右

通路		40	39	38	37	36	35	34	33	32	31	30	29	28	27	26	25	24	23	22	21	
固体庫#9 B1F No.21レーン→														6193	6182	6172	5955	5950	5943	5909	5902	上 左
														6192	6181	5980	5954	5946	5942	5905	5899	下 左
															6191	6174	5959	5953	5945	5938	5904	下 右
通路														6190	6173	5956	5951	5944	5915	5903		

写真



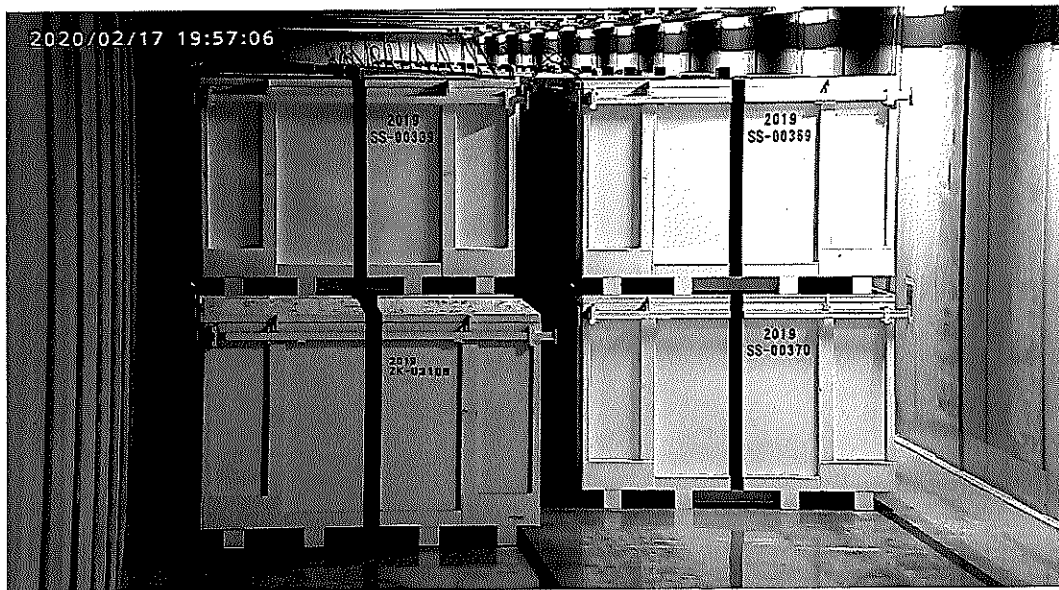
固体庫内コンテナ配置表

一時保管日時	2020年2月17日(月)	備考 不燃物
運搬ID	6192	
コンテナ番号	2019ZK-03109	
解体場所	2号機T/B	
現場サーベイ時線量	- mSv/h	
現場サーベイ時周辺線量	- mSv/h	
	- mSv/h	
	- mSv/h	
表面線量率	5.30 mSv/h	
重量	2.90 t	
配置場所	9-B1-2-28 -左下	

20	19	18	17	16	15	14	13	12	11	10	9	8	7	6	5	4	3	2	1	
5993	5987	5981	5875	5871	5850	5844	5838	5745	5720	5710	5695	5689	5682	5678	5673	5669	5665	5661	5657	上
5992	5986	5980	5874	5857	5849	5843	5837	5744	5713	5698	5694	5688	5681	5677	5672	5668	5664	5660	5656	下
5998	5991	5985	5879	5873	5852	5846	5840	5768	5743	5712	5697	5692	5684	5680	5676	5671	5667	5663	5659	上
5997	5990	5984	5876	5872	5851	5845	5839	5752	5742	5711	5696	5690	5683	5679	5675	5670	5666	5662	5658	下

道路		40	39	38	37	36	35	34	33	32	31	30	29	28	27	26	25	24	23	22	21	
固体庫#9 B1F No.21レーン→														6193	6182	6172	5955	5950	5943	5909	5902	上
														6192	6181	5960	5934	5946	5942	5905	5899	下
															6191	6174	5959	5953	5945	5938	5904	上
															6190	6173	5956	5951	5944	5915	5903	下
道路																						

写真



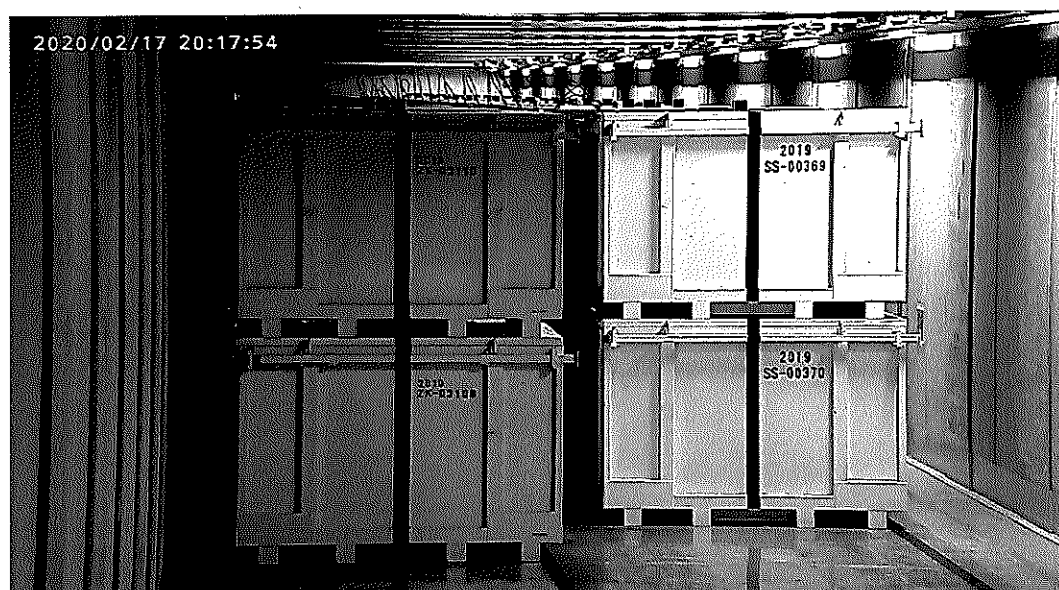
固体庫内コンテナ配置表

一時保管日時	2020年2月17日(月)	備考 不燃物
運搬ID	6193	
コンテナ番号	2019ZK-03110	
解体場所	2号機T/B	
現場サーベイ時線量	- mSv/h	
現場サーベイ時周辺線量	- mSv/h	
	- mSv/h	
	- mSv/h	
表面線量率	3.70 mSv/h	
重量	3.30 t	
配置場所	9-B1-2-28 -左上	

20	19	18	17	16	15	14	13	12	11	10	9	8	7	6	5	4	3	2	1	
5893	5897	5881	5875	5871	5850	5844	5838	5745	5720	5710	5695	5688	5682	5678	5673	5659	5665	5691	5657	上左
5892	5896	5880	5874	5857	5849	5843	5837	5744	5713	5698	5694	5695	5681	5677	5672	5666	5664	5660	5658	上右
5898	5891	5885	5879	5873	5852	5845	5840	5808	5743	5712	5697	5692	5684	5680	5670	5671	5667	5663	5659	下左
5897	5890	5884	5876	5872	5851	5845	5839	5752	5742	5711	5696	5690	5683	5679	5675	5670	5666	5662	5658	下右

[illegible]

写真



瓦 礫 類 ・ 伐 採 木 管 理 票

計上No. 6012320 - 0018

作業 主 管 G 記 入 欄 メ モ	保管希望日時	2020年2月18日	(火)	15:30	承認	審査	作成			
	作業件名	A,Bテント内瓦礫運搬業務								
	発生場所	A, Bテント			2020/2/14	2020/2/13	2020/2/13			
	作業主管G	3号機建築グループ			監理員	TEL				
	元請会社				担当者	TEL				
	線量測定年月日	2020/2/18	測定者		測定器名	DoseRAE2線量計・遠隔測定監視装置	管理番号			
	No.	保管物名	※カテゴリ			物 量	測定場所 雰囲気線量率	表面線量率	$\beta \cdot \alpha$ 汚染の有無	$\beta + \gamma$ 線量率
	1	6m3コンテナ(2019SS-00308)	B	10	D	A	6 m ³	0.01 mSv/h	0.19 mSv/h	無
	2	6m3コンテナ(2019SS-00285)	B	10	D	A	6 m ³	0.01 mSv/h	0.03 mSv/h	無
	3						m ³			
	4						m ³			
	5						m ³			
	内容物: 可燃物									

固体廃棄物管理G記入欄				受付
受 付 番 号				
高2020	—	02	—	0124
				2020/2/14
調整後保管日時		2020年2月18日		15:30
【保管時の指示事項等】				
可燃物				

線量測定内容			
測定日	2020年2月18日		
測定No.	氏名	測定器	管理番号
1		DoseRAE2	PRM-1200
2			
3			
4			

保管 実績 記入 欄 メ モ	No.	枝 番	保 管 物 名	測定場所 雰囲気線量率		表面線量率		$\beta + \gamma$ 線量率		保管場所	保管日時	物 量	再利用 減容可	コンテナNo.	測定No.
				0.01 mSv/h	0.19 mSv/h	0.01 mSv/h	0.03 mSv/h								
	1	1	6m3コンテナ(2019SS-00308)	0.01	mSv/h	0.19	mSv/h			固体庫7, 8棟	2020/2/18 16:12	6 m ³		2019SS-00308	1
	2	1	6m3コンテナ(2019SS-00285)	0.01	mSv/h	0.03	mSv/h			固体庫7, 8棟	2020/2/18 16:01	6 m ³		2019SS-00285	1
												m ³			
												m ³			
												m ³			

* 線量測定は保管場所があらかじめ決まっている伐採木等は省略する。 再利用/減容が可能と推測される場合、再利用:RU、減容:VRと記載。固体庫保管時はコンテナNo.記載

※カテゴリー	①	A	可燃物	01	紙・ウエス類	02	プラスチック・ポリ・ビニール類	03	木材類	04	可燃物その他	05	—
				06	—	07	—	08	—	09	—	10	—
		B	不燃物	01	金属ガラ	02	コンクリートガラ	03	機器類・制御盤類	04	土砂類	05	塩化ビニール類
				06	保温材	07	石綿含有物	08	ケーブル類	09	アスファルトガラ	10	不燃物その他
				11	フランジタンク本体	12	フランジタンク付属品	13	石綿含有物(はつり屑等)	14	—	15	—
		C	難燃物	01	ゴム類	02	難燃シート類	03	ホース類	04	難燃物その他	05	—
				D	伐採木	01	伐採木(幹・根)	02	伐採木(枝・葉)	03	—	04	—
		②	状態			D:乾燥, W:湿気有	③	履歴	A:「1F構内にあった物」, B:「工事のために持ち込まれた物」				

注1:可燃・難燃物は原則として透明袋に収納すること。 注2:伐採木の積み上げ高さは固体廃棄物管理Gの指示に従うこと。(最大で5m以下とする。)

注3:飛散抑制等必要な措置を講じ運搬し、保管エリアに応じた飛散防止(養生、容器収納等)を施し保管すること。 注4:塩化ビニール類については可燃・難燃側に持込みのこと。

注5: β 汚染有の場合、表面線量率欄には「 γ 」のみの線量率を記載し、 $\beta + \gamma$ 線量率欄に「 $\beta + \gamma$ 」の線量率を記載すること。 β 汚染無の場合は、 $\beta + \gamma$ 線量率の記載不要。

注6:コンテナで持ち込む場合は、保管物名欄またはメモ欄にコンテナNo. を記載すること。

瓦 礫 類 ・ 伐 採 木 管 理 票

計上No. 6013213 - 0002

作業 主 管 G 記 入 欄 メ モ	保管希望日時	2020年2月18日		(火)	18:00		承認	審査	作成	
	作業件名	3号機T/B屋上部雨水対策工事								
	発生場所	3号機TB建屋屋上(GI-25)						2020/2/18	2020/2/18	2020/2/18
	作業主管G	建築水対策グループ				監理員	TEL			
	元請会社					担当者	TEL			
	線量測定年月日	2020/2/14		測定者			測定器名	ICW		管理番号
										F1-ICW-282
	No.	※カテゴリ				物 量	測定場所 雰囲気線量率	表面線量率	β・α 汚染の有無	β + γ 線量率
		①	②	③						
	1	不燃・その他(6m3コンテナTS-0051)	B	10	D	A	3.5 m ³	0.05 mSv/h	3 mSv/h	β 有
2	不燃・その他(6m3コンテナTS-0052)	B	10	D	A	3.5 m ³	0.05 mSv/h	4 mSv/h	β 有	4.01 mSv/h
3	不燃・その他(6m3コンテナTS-0053)	B	10	D	A	3.5 m ³	0.05 mSv/h	14 mSv/h	β 有	14.01 mSv/h
4	不燃・その他(6m3コンテナTS-0054)	B	10	D	A	3.5 m ³	0.05 mSv/h	20 mSv/h	β 有	20.01 mSv/h
5	不燃・その他(6m3コンテナTS-0055)	B	10	D	A	3.5 m ³	0.05 mSv/h	20 mSv/h	β 有	20.01 mSv/h
メ モ	注: α 有、β α 有の場合、α 線量情報をここに記載のこと。									

固体廃棄物管理G記入欄				受付
受 付 番 号				
高2020	—	02	—	0131
				2020/2/18
調整後保管日時		2020年2月18日		18:00
【保管時の指示事項等】				
不燃物				

線量測定内容			
測定日	2020年2月18日		
測定No.	氏名	測定器	管理番号
1		DoseRAE2	PRM-1200
2			
3			
4			

保管 実績 記 入 欄 メ モ	No.	枝 番	保 管 物 名	測定場所 雰囲気線量率	表面線量率	β + γ 線量率	保管場所	保管日時	物 量	再利用 減容可	コンテナNo.	測定No.
	1	1	不燃・その他(6m3コンテナTS-0051)	0.01 mSv/h	1.3 mSv/h		固体庫9棟地下1階	2020/2/18 18:57	6 m ³		TS-0051	1
	2	1	不燃・その他(6m3コンテナTS-0052)	0.01 mSv/h	6.9 mSv/h		固体庫9棟地下1階	2020/2/18 19:07	6 m ³		TS-0052	1
	3	1	不燃・その他(6m3コンテナTS-0053)	0.01 mSv/h	6.7 mSv/h		固体庫9棟地下1階	2020/2/18 18:49	6 m ³		TS-0053	1
	4	1	不燃・その他(6m3コンテナTS-0054)	0.01 mSv/h	8.6 mSv/h		固体庫9棟地下1階	2020/2/18 18:39	6 m ³		TS-0054	1
	5	1	不燃・その他(6m3コンテナTS-0055)	0.01 mSv/h	7.6 mSv/h		固体庫9棟地下1階	2020/2/18 18:33	6 m ³		TS-0055	1
* 線量測定は保管場所があらかじめ決まっている伐採木等は省略する。 再利用/減容が可能と推測される場合、再利用:RU、減容:VRと記載。固体庫保管時はコンテナNo.記載												
メ モ												

※カ テ ゴ リ	①	A	可 燃 物	01 紙・ウエス類	02 プラスチック・ポリ・ビニール類	03 木材類	04 可燃物その他	05 —
				06 —	07 —	08 —	09 —	10 —
		B	不 燃 物	01 金属ガラ	02 コンクリートガラ	03 機器類・制御盤類	04 土砂類	05 塩化ビニール類
				06 保温材	07 石綿含有物	08 ケーブル類	09 アスファルトガラ	10 不燃物その他
				11 フランジタンク本体	12 フランジタンク付属品	13 石綿含有物(はつり屑等)	14 —	15 —
	②	C	難 燃 物	01 ゴム類	02 難燃シート類	03 ホース類	04 難燃物その他	05 —
				01 伐採木(幹・根)	02 伐採木(枝・葉)	03 —	04 —	05 —
	③	D	伐 採 木	状態	履歴	A:「1F構内にあった物」、B:「工事のために持ち込まれた物」		

注1: 可燃・難燃物は原則として透明袋に収納すること。 注2: 伐採木の積み上げ高さは固体廃棄物管理Gの指示に従うこと。(最大で5m以下とする。)

注3: 飛散抑制等必要な措置を講じ運搬し、保管エリアに応じた飛散防止(養生、容器収納等)を施し保管すること。 注4: 塩化ビニール類については可燃・難燃側に持込みのこと。

注5: β 汚染有の場合、表面線量率欄には「γ」のみの線量率を記載し、β + γ 線量率欄に「β + γ」の線量率を記載すること。β 汚染無の場合は、β + γ 線量率の記載不要。

注6: コンテナで持ち込む場合は、保管物名欄またはメモ欄にコンテナNo. を記載すること。

[illegible][illegible][illegible]

固体庫内コンテナ配置表

一時保管日時	2020年2月18日(火)	備考 可燃物
運搬ID	6194	
コンテナ番号	2019SS-00308	
解体場所	仮保管テント	
現場サーベイ時線量	- mSv/h	
現場サーベイ時周辺線量	- mSv/h	
	- mSv/h	
	- mSv/h	
表面線量率	0.19 mSv/h	
重量	1.80 t	
配置場所	8-B2-1-29 -左上	

[illegible]

道路		40	39	38	37	36	35	34	33	32	31	30	29	28	27	26	25	24	23	22	21	
固体直井B B2F No.11-100													6194	6109	6052	5624	5619	5613	5611	5219	5208	上
													6178	6106	5627	5623	5618	5612	5603	5211	5205	左
															6177	6065	5626	5622	5617	5340	5273	5210
													6195	6155	6053	5625	5621	5616	5339	5264	5209	下
道路																						

写真



固体庫内コンテナ配置表

一時保管日時	2020年2月18日(火)	備考 可燃物
運搬ID	6195	
コンテナ番号	2019SS-00285	
解体場所	仮保管テント	
現場サーベイ時線量	- mSv/h	
現場サーベイ時周辺線量	- mSv/h	
	- mSv/h	
	- mSv/h	
表面線量率	0.03 mSv/h	
重量	1.60 t	
配置場所	8-B2-1-29 -右下	

20	19	18	17	16	15	14	13	12	11	10	9	8	7	6	5	4	3	2	1	
5198	5197	5199	5121	2258	2218	2216	2214	2191	2189	2187	2182	2180	2171	2168	2149	2147	2143	2241		上左
5197	5171	5158	5120																	上中
5200	5189	5170	5157	2256	2217	2215	2213	2190	2188	2186	2181	2172	2170	2166	2148	2146	2142	2140	2139	上右
5199	5188	5169	5139																	下

通路		40	39	38	37	36	35	34	33	32	31	30	29	28	27	26	25	24	23	22	21	
固体庫#8													6194	6109	6052	5624	5619	5613	5611	5219	5208	上左
B2F													6178	6108	5627	5623	5618	5612	5603	5211	5205	下左
No.11レーン														6177	6065	5626	5622	5617	5340	5278	5210	上右
通路													6195	6155	6053	5625	5621	5616	5339	5264	5209	下

写真



2020年2月18日(火) 固体庫内コンテナ総括表

[illegible]

20	19	18	17	16	15	14	13	12	11	10	9	8	7	6	5	4	3	2	1	
5893	5887	5881	5875	5871	5850	5844	5838	5745	5720	5710	5695	5689	5682	5678	5673	5669	5665	5661	5657	上左
5892	5886	5880	5874	5857	5849	5843	5837	5744	5713	5698	5694	5685	5681	5677	5672	5668	5664	5660	5656	下左
5898	5891	5885	5879	5873	5852	5846	5840	5808	5743	5712	5697	5692	5684	5680	5676	5671	5667	5663	5659	上右
5897	5890	5884	5876	5872	5851	5845	5839	5752	5742	5711	5696	5690	5683	5679	5675	5670	5666	5662	5658	下右

[illegible]

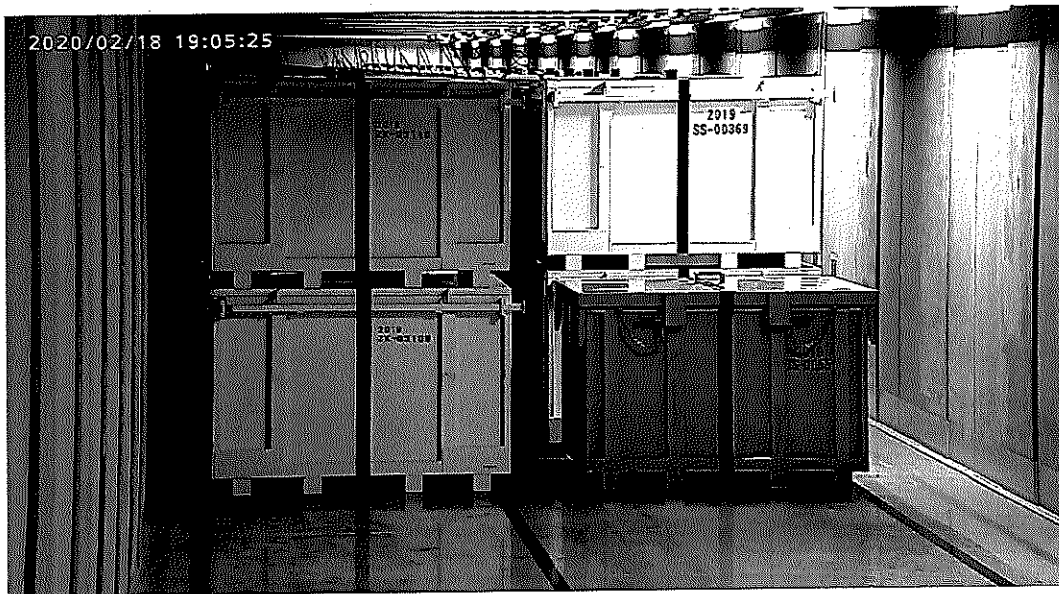
固体庫内コンテナ配置表

一時保管日時	2020年2月18日(火)	備考 不燃物
運搬ID	6196	
コンテナ番号	2019TS-0055	
解体場所	3号機T/B	
現場サーベイ時線量	- mSv/h	
現場サーベイ時周辺線量	- mSv/h	
	- mSv/h	
	- mSv/h	
表面線量率	7.60 mSv/h	
重量	4.20 t	
配置場所	9-B1-2-28 -右下	

20	19	18	17	16	5	14	13	12	11	10	9	8	7	6	5	4	3	2	1	上	下
5893	5887	5881	5875	5871	5850	5844	5838	5745	5720	5710	5695	5688	5682	5678	5673	5669	5665	5661	5657	上	下
5692	5686	5680	5874	5857	5849	5843	5837	5744	5713	5698	5694	5685	5681	5677	5672	5668	5664	5660	5656	上	下
5698	5891	5885	5879	5873	5852	5846	5840	5808	5743	5712	5697	5692	5684	5680	5676	5671	5667	5663	5659	上	下
5897	5890	5884	5876	5872	5851	5845	5839	5752	5742	5711	5696	5690	5683	5679	5675	5670	5666	5662	5658	上	下

[illegible]

写真



固体庫内コンテナ配置表

一時保管日時	2020年2月18日(火)	備考 不燃物
運搬ID	6197	
コンテナ番号	2019TS-0054	
解体場所	3号機T/B	
現場サーベイ時線量	- mSv/h	
現場サーベイ時周辺線量	- mSv/h	
	- mSv/h	
	- mSv/h	
表面線量率	8.60 mSv/h	
重量	4.70 t	
配置場所	9-B1-2-28 -右上	

20	19	18	17	16	15	14	13	12	11	10	9	8	7	6	5	4	3	2	1	
5893	5887	5881	5875	5871	5830	5844	5838	5745	5720	5710	5695	5688	5682	5678	5673	5669	5665	5661	5657	上 左
5892	5886	5880	5874	5857	5849	5843	5837	5744	5713	5698	5694	5685	5681	5677	5672	5668	5664	5660	5656	上 右
5898	5891	5885	5879	5878	5852	5846	5840	5808	5743	5712	5697	5692	5684	5680	5676	5671	5667	5663	5659	下
5897	5890	5884	5876	5872	5851	5845	5839	5752	5742	5711	5696	5690	5683	5679	5675	5670	5666	5662	5658	

通路		40	39	38	37	36	35	34	33	32	31	30	29	28	27	26	25	24	23	22	21	
固体庫#9													6199	6193	6182	6172	5955	5950	5943	5909	5902	上 左
B1F													6198	6192	6181	5960	5954	5946	5942	5905	5899	下 左
No.2レーン→													6197	6191	6174	5959	5953	5945	5938	5904	5903	上 右
通路													5200	6196	6190	6173	5956	5951	5944	5915	5903	下 右

写真



固体庫内コンテナ配置表

一時保管日時	2020年2月18日(火)	備考 不燃物
運搬ID	6198	
コンテナ番号	2019TS-0053	
解体場所	3号機T/B	
現場サーベイ時線量	- mSv/h	
現場サーベイ時周辺線量	- mSv/h	
	- mSv/h	
	- mSv/h	
表面線量率	6.70 mSv/h	
重量	4.30 t	
配置場所	9-B1-2-29 -左下	

20	19	18	17	16	5	14	13	12	11	10	9	8	7	6	5	4	3	2	1
5893	5897	5881	5875	5871	5850	5844	5838	5745	5720	5710	5695	5689	5682	5678	5673	5669	5665	5661	5657
5692	5896	5860	5874	5857	5849	5843	5837	5744	5713	5698	5684	5685	5681	5677	5672	5668	5664	5660	5656
5699	5691	5885	5878	5873	5852	5846	5840	5808	5743	5712	5697	5692	5684	5680	5676	5671	5667	5663	5659
5837	5690	5884	5876	5872	5851	5845	5839	5752	5742	5711	5696	5690	5683	5679	5675	5670	5666	5662	5658

[illegible]

写真



固体庫内コンテナ配置表

一時保管日時	2020年2月18日(火)	備考 不燃物
運搬ID	6199	
コンテナ番号	2019TS-0051	
解体場所	3号機T/B	
現場サーベイ時線量	- mSv/h	
現場サーベイ時周辺線量	- mSv/h	
	- mSv/h	
	- mSv/h	
表面線量率	1.30 mSv/h	
重量	3.20 t	
配置場所	9-B1-2-29 -左上	

20	19	18	17	16	15	14	13	12	11	10	9	8	7	6	5	4	3	2	1	
5893	5897	5881	5875	5871	5850	5844	5838	5745	5720	5710	5685	5689	5682	5678	5679	5669	5665	5661	5657	上
5892	5886	5880	5874	5857	5849	5843	5837	5744	5713	5698	5694	5685	5681	5677	5672	5668	5664	5660	5656	下
5898	5891	5885	5879	5873	5852	5846	5840	5808	5743	5712	5697	5692	5684	5680	5676	5671	5667	5663	5659	上
5897	5890	5884	5876	5872	5851	5845	5839	5752	5742	5711	5696	5690	5683	5679	5675	5670	5666	5662	5658	下

通路	40	39	38	37	36	35	34	33	32	31	30	29	28	27	26	25	24	23	22	21	
固体庫#9												6199	6193	6182	6172	5955	5950	5943	5909	5902	上
B1F												6198	6192	6181	5960	5954	5946	5942	5905	5899	下
No.2レーン													6197	6191	6174	5959	5953	5945	5938	5904	上
通路												6200	6195	6190	6173	5956	5951	5944	5915	5903	下

写真



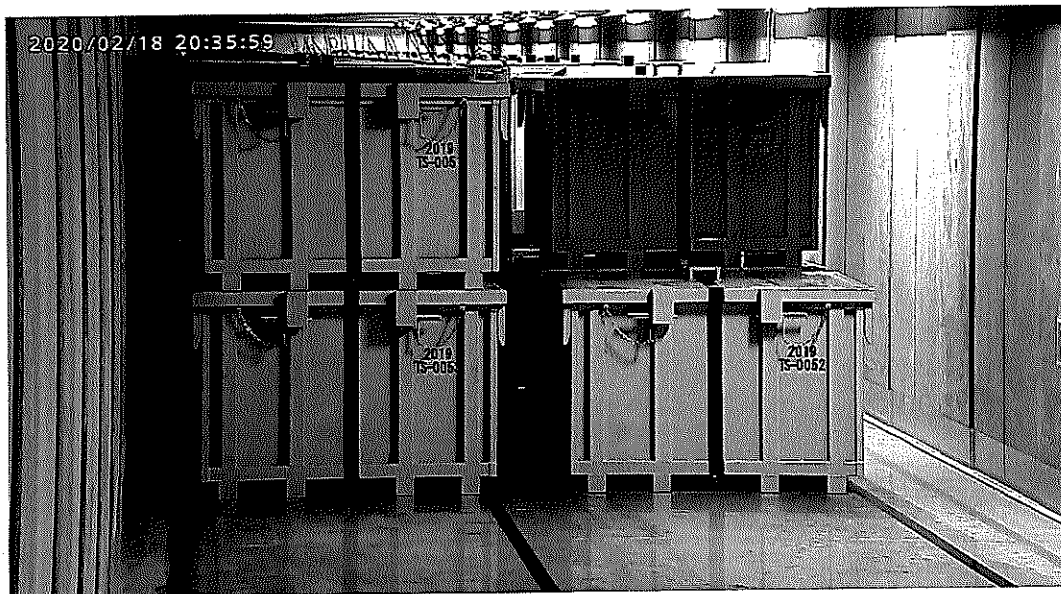
固体庫内コンテナ配置表

一時保管日時	2020年2月18日(火)	備考 不燃物
運搬ID	6200	
コンテナ番号	2019TS-0052	
解体場所	3号機T/B	
現場サーベイ時線量	- mSv/h	
現場サーベイ時周辺線量	- mSv/h	
	- mSv/h	
	- mSv/h	
表面線量率	6.90 mSv/h	
重量	1.30 t	
配置場所	9-B1-2-29 -右下	

20	19	18	17	16	15	14	13	12	11	10	9	8	7	6	5	4	3	2	1	
5893	5887	5881	5875	5871	5860	5844	5838	5745	5720	5710	5695	5698	5682	5678	5673	5660	5665	5601	5657	上
5892	5886	5880	5874	5857	5849	5843	5837	5744	5713	5698	5694	5686	5681	5677	5672	5668	5664	5660	5656	上
5898	5891	5885	5879	5873	5852	5846	5840	5808	5743	5712	5697	5892	5684	5680	5678	5671	5667	5663	5659	上
5897	5890	5884	5876	5872	5851	5845	5839	5752	5742	5711	5696	5690	5683	5679	5675	5670	5666	5662	5658	下

道路	40	39	38	37	36	35	34	33	32	31	30	29	28	27	26	25	24	23	22	21	
国体座#9 B1F No.2レーン→												6199	6193	6182	6172	5955	5950	5943	5905	5902	上
												6198	6192	6181	5950	5954	5946	5942	5905	5899	下
												6197	6191	6174	5959	5953	5945	5938	5904		上
												5200	6196	6190	6173	5956	5951	5944	5915	5903	下
道路																					

写真



瓦 礫 類 ・ 伐 採 木 管 理 票

計上No. 6012320 - 0018

作業 主 管 入 欄 メモ	保管希望日時	2020年2月20日		(木)	15:30	承認	審査	作成		
	作業件名	A,Bテント内瓦礫運搬業務								
	発生場所	A, Bテント					2020/2/14	2020/2/13	2020/2/13	
	作業主管G	3号機建築グループ				監理員		TEL		
	元請会社					担当者		TEL		
	線量測定年月日	2020/2/20	測定者		測定器名	DoseRAE2線量計・遠隔測定監視装置		管理番号	PRM-1200	
	No.	保管物名			※カテゴリ	物 量	測定場所 雰囲気線量率	表面線量率	β・α 汚染の有無	β+γ 線量率
	1	6m3コンテナ(2019SS-00291)	B	10	D	A	6 m³	0.01 mSv/h	0.01 mSv/h	無
2	6m3コンテナ(2019SS-00307)	B	10	D	A	6 m³	0.01 mSv/h	0.06 mSv/h	無	
3						m³				
4						m³				
5						m³				
内容物: 可燃物										

固体廃棄物管理G記入欄				受付
受 付 番 号				
高2020	—	02	—	0125
				2020/2/14
調整後保管日時		2020年2月20日		15:30
【保管時の指示事項等】				
可燃物				

線量測定内容			
測定日	2020年2月20日		
測定No.	氏名	測定器	管理番号
1		DoseRAE2	PRM-1200
2			
3			
4			

保管 実績 記入 欄 メモ	No.	枝 番	保 管 物 名	測定場所 雰囲気線量率		表面線量率		β+γ 線量率	保管場所	保管日時	物 量	再利用 減容可	コンテナNo.	測定No.
	1	1	6m3コンテナ(2019SS-00291)	0.01	mSv/h	0.01	mSv/h		固体庫7, 8棟	2020/2/20 16:00	6 m³		2019SS-00291	1
	2	1	6m3コンテナ(2019SS-00307)	0.01	mSv/h	0.06	mSv/h		固体庫7, 8棟	2020/2/20 16:09	6 m³		2019SS-00307	1
											m³			
											m³			
											m³			
* 線量測定は保管場所があらかじめ決まっている伐採木等は省略する。 再利用/減容が可能と推測される場合、再利用:RU、減容:VRと記載。固体庫保管時はコンテナNo.記載														
メモ														

※カ テ ゴ リ	①	A	可 燃 物	01	紙・ウエス類	02	プラスチック・ポリ・ビニール類	03	木材類	04	可燃物その他	05	—
				06	—	07	—	08	—	09	—	10	—
		B	不 燃 物	01	金属ガラ	02	コンクリートガラ	03	機器類・制御盤類	04	土砂類	05	塩化ビニール類
				06	保温材	07	石綿含有物	08	ケーブル類	09	アスファルトガラ	10	不燃物その他
				11	フランジタンク本体	12	フランジタンク付属品	13	石綿含有物(はつり屑等)	14	—	15	—
		C	難燃物	01	ゴム類	02	難燃シート類	03	ホース類	04	難燃物その他	05	—
		D	伐採木	01	伐採木(幹・根)	02	伐採木(枝・葉)	03	—	04	—	05	—
		②	状 態	D:乾燥, W:湿気有		③	履歴	A:「1F構内にあった物」, B:「工事のために持ち込まれた物」					

注1:可燃・難燃物は原則として透明袋に収納すること。 注2:伐採木の積み上げ高さは固体廃棄物管理Gの指示に従うこと。(最大で5m以下とする。)

注3:飛散抑制等必要な措置を講じ運搬し、保管エリアに応じた飛散防止(養生、容器収納等)を施し保管すること。 注4:塩化ビニール類については可燃・難燃側に持込みのこと。

注5:β汚染有の場合、表面線量率欄には「γ」のみの線量率を記載し、β+γ線量率欄に「β+γ」の線量率を記載すること。β汚染無の場合は、β+γ線量率の記載不要。

注6:コンテナで持ち込む場合は、保管物名欄またはメモ欄にコンテナNo. を記載すること。

瓦 礫 類 ・ 伐 採 木 管 理 票

計上No. 6013213 - 0002

作業 主 管 欄 メ モ	保管希望日時	2020年2月20日	(木)	18:00	承認	審査	作成			
	作業件名	3号機T/B屋上部雨水対策工事								
	発生場所	3号機TB建屋屋上(GI-25)			2020/2/19	2020/2/19	2020/2/19			
	作業主管G	建築水対策グループ		監理員	TEL					
	元請会社			担当者	TEL					
	線量測定年月日	2020/2/15	測定者		測定器名	ICW	管理番号			
							F1-ICW-282			
記 入 欄 メ モ	No.	※カテゴリ			物 量	測定場所 雰囲気線量率	表面線量率	β・α 汚染の有無	β+γ 線量率	
		①	②	③						
	1	不燃・その他(6m3コンテナTS-0056)	B	10	D	A	3.5 m ³	0.05 mSv/h	1.5 mSv/h	β有 1.51 mSv/h
	2	不燃・その他(6m3コンテナTS-0057)	B	10	D	A	3.5 m ³	0.05 mSv/h	12 mSv/h	β有 12.01 mSv/h
	3						m ³			
	4						m ³			
5						m ³				
注: α有、β α有の場合、α線量情報をここに記載のこと。										

固体廃棄物管理G記入欄				受付
受 付 番 号				
高2020	—	02	—	0146
				2020/2/19
調整後保管日時		2020年2月20日		18:00
【保管時の指示事項等】				

線量測定内容			
測定日	2020年2月20日		
測定No.	氏名	測定器	管理番号
1		DoseRAE2	PRM-1200
2			
3			
4			

保管 実 績 記 入 欄 メ モ	No.	枝 番	保 管 物 名	測定場所 雰囲気線量率	表面線量率	β+γ 線量率	保管場所	保管日時	物 量	再利用 減容可	コンテナNo.	測定No.
	1	1	不燃・その他(6m3コンテナTS-0056)	0.01 mSv/h	0.81 mSv/h		固体庫9棟地下1階	2020/2/20 18:29	6 m ³		TS-0056	1
	2	1	不燃・その他(6m3コンテナTS-0057)	0.01 mSv/h	5.6 mSv/h		固体庫9棟地下1階	2020/2/20 18:37	6 m ³		TS-0057	1
									m ³			
									m ³			
									m ³			
									m ³			
* 線量測定は保管場所があらかじめ決まっている伐採木等は省略する。再利用/減容が可能と推測される場合、再利用:RU、減容:VRと記載。固体庫保管時はコンテナNo.記載												
メ モ												

※カ テ ゴ リ	①	A	可 燃 物	01 紙・ウエス類	02 プラスチック・ポリ・ビニール類	03 木材類	04 可燃物その他	05 —
				06 —	07 —	08 —	09 —	10 —
		B	不 燃 物	01 金属ガラ	02 コンクリートガラ	03 機器類・制御盤類	04 土砂類	05 塩化ビニール類
				06 保温材	07 石綿含有物	08 ケーブル類	09 アスファルトガラ	10 不燃物その他
				11 フランジタンク本体	12 フランジタンク付属品	13 石綿含有物(はつり屑等)	14 —	15 —
		C	難 燃 物	01 ゴム類	02 難燃シート類	03 ホース類	04 難燃物その他	05 —
				01 伐採木(幹・根)	02 伐採木(枝・葉)	03 —	04 —	05 —
	②	状 態	D:乾燥, W:湿気有	③	履 歴	A:「1F構内にあった物」、B:「工事のために持ち込まれた物」		

注1:可燃・難燃物は原則として透明袋に収納すること。注2:伐採木の積み上げ高さは固体廃棄物管理Gの指示に従うこと。(最大で5m以下とする。)

注3:飛散抑制等必要な措置を講じ運搬し、保管エリアに応じた飛散防止(養生、容器収納等)を施し保管すること。注4:塩化ビニール類については可燃・難燃側に持込みのこと。

注5:β汚染有の場合、表面線量率欄には「γ」のみの線量率を記載し、β+γ線量率欄に「β+γ」の線量率を記載すること。β汚染無の場合は、β+γ線量率の記載不要。

注6:コンテナで持ち込む場合は、保管物名欄またはメモ欄にコンテナNo.を記載すること。

瓦 礫 類 ・ 伐 採 木 管 理 票

計上No. 6013212 - 0006

固体廃棄物管理G記入欄				受付
受 付 番 号				
高2020	—	02	—	0148
調整後保管日時				2020/2/20 18:30
【保管時の指示事項等】				
不燃物				

作業 主 管 G 記 入 欄 メ モ	保管希望日時	2020年2月20日		(木)	18:30	承認	審査	作成		
	作業件名	1F-3号機Rw/B屋上部ガレキ撤去業務委託								
	発生場所	3号機Rw/B上部					2020/2/20	2020/2/20	2020/2/20	
	作業主管G	3号機建築グループ			監理員		TEL			
	元請会社				担当者		TEL			
	線量測定年月日	2020/2/20	測定者		測定器名	ICWBL	管理番号	F1-ICWBL-97		
	No.	保管物名	※カテゴリ			物 量	測定場所 雰囲気線量率	表面線量率	β・α 汚染の有無	β + γ 線量率
			①	②	③					
	1	コンクリートガラ他(2019SS-00372)	B	10	D	A	6 m³	0.15 mSv/h	2.5 mSv/h	β 有 3 mSv/h
	2	コンクリートガラ他(2019SS-00387)	B	10	D	A	6 m³	0.15 mSv/h	2.5 mSv/h	β 有 2.5 mSv/h
3						m³				
4						m³				
5						m³				
注: α有、β α有の場合、α線量情報をここに記載のこと。										

線量測定内容			
測定日	2020年2月20日		
測定No.	氏名	測定器	管理番号
1		DoseRAE2	PRM-1200
2			
3			
4			

保管 実 績 記 入 欄 メ モ	No.	枝番	保管物名	測定場所 雰囲気線量率		表面線量率		β + γ 線量率		保管場所	保管日時	物 量	再利用 減容可	コンテナNo.	測定No.
	1	1	コンクリートガラ他(2019SS-00372)	0.01	mSv/h	0.49	mSv/h			固体庫9棟地下1階	2020/2/20 18:50	6 m³		2019SS-00372	1
	2	1	コンクリートガラ他(2019SS-00387)	0.01	mSv/h	0.38	mSv/h			固体庫9棟地下1階	2020/2/20 18:54	6 m³		2019SS-00387	1
												m³			
												m³			
												m³			
* 線量測定は保管場所があらかじめ決まっている伐採木等は省略する。再利用/減容が可能と推測される場合、再利用:RU、減容:VRと記載。固体庫保管時はコンテナNo.記載															
メ モ															

※カ テ ゴ リ	①	A	可燃物	01	紙・ウエス類	02	プラスチック・ポリ・ビニール類	03	木材類	04	可燃物その他	05	—	
				06	—	07	—	08	—	09	—	10	—	
		B	不燃物	01	金属ガラ	02	コンクリートガラ	03	機器類・制御盤類	04	土砂類	05	塩化ビニール類	
				06	保温材	07	石綿含有物	08	ケーブル類	09	アスファルトガラ	10	不燃物その他	
				11	フランジタンク本体	12	フランジタンク付属品	13	石綿含有物(はつり屑等)	14	—	15	—	
		C	難燃物	01	ゴム類	02	難燃シート類	03	ホース類	04	難燃物その他	05	—	
				01	伐採木(幹・根)	02	伐採木(枝・葉)	03	—	04	—	05	—	
		D	伐採木											
		②	状 態	D:乾燥, W:湿気有		③	履 歴	A:「1F構内にあった物」, B:「工事のために持ち込まれた物」						
注1:可燃・難燃物は原則として透明袋に収納すること。注2:伐採木の積み上げ高さは固体廃棄物管理Gの指示に従うこと。(最大で5m以下とする。)														
注3:飛散抑制等必要な措置を講じ運搬し、保管エリアに応じた飛散防止(養生、容器収納等)を施し保管すること。注4:塩化ビニール類については可燃・難燃側に持込みのこと。														
注5:β汚染有の場合、表面線量率欄には「γ」のみの線量率を記載し、β + γ線量率欄に「β + γ」の線量率を記載すること。β汚染無の場合は、β + γ線量率の記載不要。														
注6:コンテナで持ち込む場合は、保管物名欄またはメモ欄にコンテナNo. を記載すること。														

2020年2月20日(木) 固体庫内コンテナ総括表

	運搬ID	コンテナ番号	解体場所	現場サーベイ時線量	現場サーベイ時周辺線量			表面線量率	重量	配置場所	備考
				mSv/h	mSv/h			mSv/h	t		
1	6201	2019SS-00307	仮保管テント	-	-	-	-	0.06	1.60	8-B2-1-29 -右上	可燃物
2	6202	2019SS-00291	仮保管テント	-	-	-	-	0.01	2.30	8-B2-1-30 -左下	可燃物
3											
4											
5											
6											
7											
8											
9											
10											
11											
12											

20	19	18	17	16	15	14	13	12	11	10	9	8	7	6	5	4	3	2	1	上下左右
5198	5187	5159	5121	2258	2218	2216	2214	2191	2189	2187	2182	2180	2171	2169	2149	2147	2143	2241		
5197	5171	5158	5120																	
5200	5189	5170	5157	2256	2217	2215	2213	2190	2188	2186	2181	2172	2170	2168	2148	2146	2142	2140	2139	
5199	5188	5169	5139																	

通路																								
				40	39	38	37	36	35	34	33	32	31	30	29	28	27	26	25	24	23	22	21	
固体庫#8 B2F No.1レーン⇒															6194	6109	6052	5624	5619	5613	5611	5219	5208	上
														6202	6178	6108	5627	5623	5618	5612	5603	5211	5205	下
															6201	6177	6065	5626	5622	5617	5340	5273	5210	上
															6195	6155	6053	5625	5621	5616	5339	5264	5209	下
通路																								

固体庫内コンテナ配置表

一時保管日時	2020年2月20日(木)	
運搬ID	6201	備考 可燃物
コンテナ番号	2019SS-00307	
解体場所	仮保管テント	
現場サーベイ時線量	- mSv/h	
	- mSv/h	
現場サーベイ時周辺線量	- mSv/h	
	- mSv/h	
表面線量率	0.06 mSv/h	
重量	1.60 t	
配置場所	8-B2-1-29 -右上	

20	19	18	17	16	15	14	13	12	11	10	9	8	7	6	5	4	3	2	1	
5196	5187	5199	5121	2258	2218	2218	2214	2191	2189	2187	2182	2180	2171	2169	2149	2147	2143	2241	2139	上
5197	5171	5158	5120																	上
5200	5189	5170	5157	2256	2217	2215	2213	2190	2188	2186	2181	2172	2170	2168	2148	2146	2142	2140	2139	右
5199	5188	5169	5139																	下

通路		40	39	38	37	36	35	34	33	32	31	30	29	28	27	26	25	24	23	22	21	
固体室#8													6194	6109	6052	5824	5619	5613	5611	5219	5208	上
B2F												6202	6178	6108	5827	5623	5618	5612	5603	5211	5205	下
No.11レーン													6201	6177	6065	5626	5622	5617	5340	5273	5210	上
													6195	6155	6053	5625	5621	5616	5339	5264	5209	下
通路																						

写真



固体庫内コンテナ配置表

一時保管日時	2020年2月20日(木)	備考 可燃物
運搬ID	6202	
コンテナ番号	2019SS-00291	
解体場所	仮保管テント	
現場サーベイ時線量	- mSv/h	
現場サーベイ時周辺線量	- mSv/h	
	- mSv/h	
	- mSv/h	
	- mSv/h	
表面線量率	0.01 mSv/h	
重量	2.30 t	
配置場所	8-B2-1-30 -左下	

20	19	18	17	16	15	14	13	12	11	10	9	8	7	6	5	4	3	2	1	
5198	5187	5159	5121	2258	2218	2216	2214	2191	2189	2187	2182	2180	2171	2169	2149	2147	2143	2241	2139	上
5197	5171	5158	5120																	下
5200	5189	5170	5157	2256	2217	2215	2213	2190	2188	2186	2181	2172	2170	2168	2148	2146	2142	2140	2139	右
5199	5188	5169	5109																	左

通路		40	39	38	37	36	35	34	33	32	31	30	29	28	27	26	25	24	23	22	21	
固体庫#8												6202	6194	6109	6052	5024	5519	5613	5611	5218	5208	上
B2F													6178	6108	5627	5623	5618	5612	5603	5211	5205	左
北1レーン													6201	6177	6065	5625	5622	5617	5340	5273	5210	右
													6195	6155	6053	5625	5621	5616	5339	5264	5209	下
通路																						

写真



2020年2月20日(木) 固体庫内コンテナ総括表

[illegible]

20	19	18	17	16	15	14	13	12	11	10	9	8	7	6	5	4	3	2	1	
5893	5887	5881	5875	5871	5860	5844	5838	5745	5720	5710	5695	5689	5682	5678	5673	5669	5665	5661	5657	上左
5892	5886	5880	5874	5857	5849	5843	5837	5744	5713	5698	5694	5685	5681	5677	5672	5668	5664	5660	5656	下左
5898	5891	5885	5879	5873	5852	5846	5840	5808	5743	5712	5697	5692	5684	5680	5676	5671	5667	5663	5659	上右
5897	5890	5884	5876	5872	5851	5845	5839	5752	5742	5711	5696	5690	5683	5679	5675	5670	5666	5662	5658	下右

通路																									
固体庫#9 B1F No.2レーン⇒				40	39	38	37	36	35	34	33	32	31	30	29	28	27	26	25	24	23	22	21		
														6205	6199	6193	6182	6172	5955	5950	5943	5909	5902	上左	
														6204	6198	6192	6181	5960	5954	5946	5942	5905	5899	下左	
															6203	6197	6191	6174	5959	5953	5945	5938	5904	上右	
														6206	6200	6196	6190	6173	5956	5951	5944	5915	5903	下右	
通路																									

固体庫内コンテナ配置表

一時保管日時	2020年2月20日(木)	備考 不燃物
運搬ID	6203	
コンテナ番号	2019TS-0056	
解体場所	3号機T/B	
現場サーベイ時線量	- mSv/h	
現場サーベイ時周辺線量	- mSv/h	
	- mSv/h	
	- mSv/h	
表面線量率	0.81 mSv/h	
重量	2.30 t	
配置場所	9-B1-2-29 -右上	

20	19	18	17	16	15	14	13	12	11	10	9	8	7	6	5	4	3	2	1	
5893	5897	5891	5875	5871	5850	5844	5838	5745	5720	5710	5695	5689	5682	5678	5673	5669	5665	5661	5657	上左
5892	5886	5880	5874	5857	5849	5843	5837	5744	5713	5698	5694	5685	5681	5677	5672	5668	5664	5660	5656	上右
5898	5891	5885	5879	5873	5852	5846	5840	5808	5743	5712	5697	5692	5684	5680	5676	5671	5667	5663	5659	下
5897	5890	5884	5876	5872	5851	5845	5839	5752	5742	5711	5696	5690	5683	5679	5675	5670	5666	5662	5658	下

通路		40	39	38	37	36	35	34	33	32	31	30	29	28	27	26	25	24	23	22	21	
固体庫#9 B1F No.2レーン→												6205	6199	6193	6182	6172	5955	5950	5943	5909	5902	上左
												6204	6198	6192	6181	5960	5954	5946	5942	5905	5899	下左
												6203	6197	6191	6174	5959	5953	5945	5938	5904	5903	下右
通路												6206	6200	6196	6190	6173	5956	5951	5944	5915	5903	

写真



固体庫内コンテナ配置表

一時保管日時	2020年2月20日(木)	
運搬ID	6204	備考 不燃物
コンテナ番号	2019TS-0057	
解体場所	3号機T/B	
現場サーベイ時線量	- mSv/h	
現場サーベイ時周辺線量	- mSv/h	
	- mSv/h	
	- mSv/h	
	- mSv/h	
表面線量率	5.60 mSv/h	
重量	4.10 t	
配置場所	9-B1-2-30 -左下	

20	19	18	17	16	15	14	13	12	11	10	9	8	7	6	5	4	3	2	1	
5893	5887	5881	5875	5871	5850	5844	5838	5745	5720	5710	5695	5689	5682	5678	5673	5669	5665	5661	5657	上
5892	5886	5880	5874	5857	5849	5843	5837	5744	5713	5698	5684	5685	5681	5677	5672	5668	5664	5660	5655	下
5896	5891	5885	5879	5873	5852	5846	5840	5808	5743	5712	5687	5692	5684	5680	5676	5671	5667	5663	5659	下
5897	5890	5884	5876	5872	5851	5845	5839	5752	5742	5711	5696	5690	5683	5679	5675	5670	5666	5662	5658	下

通路	40	39	38	37	36	35	34	33	32	31	30	29	28	27	26	25	24	23	22	21	
固体庫#9 B1F 南2レーン→											6205	6199	6193	6182	6172	5955	5950	5940	5909	5902	上
											6204	6198	6192	6181	5960	5954	5946	5942	5905	5899	下
											6203	6197	6191	6174	5959	5953	5945	5938	5904		上
											6206	6200	6195	6190	6173	5956	5951	5944	5915	5903	下
通路																					

写真



固体庫内コンテナ配置表

一時保管日時	2020年2月20日(木)	備考 不燃物
運搬ID	6205	
コンテナ番号	2019SS-00372	
解体場所	3号機Rw/B	
現場サーベイ時線量	- mSv/h	
現場サーベイ時周辺線量	- mSv/h	
	- mSv/h	
	- mSv/h	
表面線量率	0.49 mSv/h	
重量	3.90 t	
配置場所	9-B1-2-30 -左上	

20	19	18	17	16	15	14	13	12	11	10	9	8	7	6	5	4	3	2	1	
5893	5887	5881	5875	5871	5850	5844	5838	5745	5720	5710	5695	5689	5682	5678	5673	5669	5665	5661	5657	上 左
5892	5886	5880	5874	5857	5849	5843	5837	5744	5713	5698	5694	5685	5681	5677	5672	5668	5664	5660	5656	上 右
5898	5891	5885	5879	5873	5852	5846	5840	5808	5743	5712	5697	5692	5684	5680	5676	5671	5667	5663	5659	下 左
5897	5890	5884	5876	5872	5851	5845	5839	5752	5742	5711	5696	5690	5683	5679	5675	5670	5666	5662	5658	下 右

通路	40	39	38	37	36	35	34	33	32	31	30	29	28	27	26	25	24	23	22	21	
固体庫内9 B1F No.2レーン											6205	6199	6193	6182	6172	5955	5950	5943	5909	5902	上 左
											6204	6195	6192	6181	5960	5954	5946	5942	5905	5899	下 左
												6203	6197	6191	6174	5959	5953	5945	5938	5904	上 右
											6206	6200	6196	6190	6173	5956	5951	5944	5915	5903	下 右
通路																					

写真



固体庫内コンテナ配置表

一時保管日時	2020年2月20日(木)	備考 不燃物
運搬ID	6206	
コンテナ番号	2019SS-00387	
解体場所	3号機Rw/B	
現場サーベイ時線量	- mSv/h	
現場サーベイ時周辺線量	- mSv/h	
	- mSv/h	
	- mSv/h	
表面線量率	0.38 mSv/h	
重量	4.40 t	
配置場所	9-B1-2-30 -右下	

20	19	18	17	16	15	14	13	12	11	10	9	8	7	6	5	4	3	2	1	
5893	5887	5881	5875	5871	5850	5844	5838	5745	5720	5710	5695	5689	5682	5678	5673	5668	5665	5661	5657	上
5892	5886	5880	5874	5857	5849	5843	5837	5744	5713	5698	5694	5685	5681	5677	5672	5668	5664	5660	5656	下
5898	5891	5885	5879	5873	5852	5846	5840	5808	5743	5712	5697	5692	5684	5680	5675	5671	5667	5663	5659	上
5897	5890	5884	5876	5872	5851	5845	5839	5752	5742	5711	5696	5690	5683	5679	5675	5670	5666	5662	5658	下

通路		40	39	38	37	36	35	34	33	32	31	30	29	28	27	26	25	24	23	22	21	
固体庫#9												6205	6199	6193	6182	6172	5955	5950	5943	5909	5902	上
81F												6204	6198	6192	6181	5950	5954	5946	5942	5905	5899	下
No.21レーン												6203	6197	6191	6174	5959	5953	5945	5939	5904		上
通路												6206	6200	6195	6190	6173	5956	5951	5944	5915	5903	下

写真

