

# 瓦 礫 類 ・ 伐 採 木 管 理 票

計上No. 6013707 - 0214

作業 主 管 入 欄	保管希望日時	2019年9月19日		(木)	15:30	承認	審査	作成	
	作業件名	RO3MMF取替							
	発生場所	Cエリア 007/ハウス内					2019/9/13	2019/9/13	2019/9/13
	作業主管G	処理設備グループ			監理員		TEL		
	元請会社				担当者		TEL		
	線量測定年月日	2019/9/12	測定者		測定器名	ICWBL	管理番号	F1-ICWBL-74	
	No.	※カテゴリ			物 量	測定場所 雰囲気線量率	表面線量率	$\beta \cdot \alpha$ 汚染の有無	$\beta + \gamma$ 線量率
	1	1	B	10	D	B	6 m <sup>3</sup>	0.1 mSv/h	2 mSv/h
2						m <sup>3</sup>			
3						m <sup>3</sup>			
4						m <sup>3</sup>			
5						m <sup>3</sup>			

注:  $\alpha$  有、 $\beta \alpha$  有の場合、 $\alpha$  線量情報をここに記載のこと。

固体廃棄物管理G記入欄				受付
受 付 番 号				
高2019	—	09	—	0074
				2019/9/13
調整後保管日時		2019年9月19日		15:30
【保管時の指示事項等】				

線量測定内容				
測定日	2019年9月19日			
測定No.	氏名	測定器	管理番号	
1		DoseRAE2	PRM-1200	
2				
3				
4				

保管 実 績 記 入 欄	No.	枝番	保管物名	測定場所 雰囲気線量率	表面線量率	$\beta + \gamma$ 線量率	保管場所	保管日時	物 量	再利用 減容可	コンテナNo.	測定No.
	1	1	コンテナNo.2018FU-00122	0.01 mSv/h	0.7 mSv/h		固体庫9棟地下1階	2019/9/19 15:45	6 m <sup>3</sup>		2018FU-00122	1
									m <sup>3</sup>			
									m <sup>3</sup>			
									m <sup>3</sup>			
									m <sup>3</sup>			

\* 線量測定は保管場所があらかじめ決まっている伐採木等は省略する。再利用/減容が可能と推測される場合、再利用:RU、減容:VRと記載。固体庫保管時はコンテナNo.記載

保管物はコンテナNo.2018FU-00122に全て収納した。

※カ テ ゴ リ	①	A	可 燃 物	01 紙・ウエス類	02 プラスチック・ポリ・ビニール類	03 木材類	04 可燃物その他	05 —
				06 —	07 —	08 —	09 —	10 —
		B	不 燃 物	01 金属ガラ	02 コンクリートガラ	03 機器類・制御盤類	04 土砂類	05 塩化ビニール類
				06 保温材	07 石綿含有物	08 ケーブル類	09 アスファルトガラ	10 不燃物その他
				11 フランジタンク本体	12 フランジタンク付属品	13 石綿含有物(はつり屑等)	14 —	15 —
		C	難燃物	01 ゴム類	02 難燃シート類	03 ホース類	04 難燃物その他	05 —
				01 伐採木(幹・根)	02 伐採木(枝・葉)	03 —	04 —	05 —
	②	状 態	D:乾燥, W:湿気有	③	履歴	A:「1F構内にあった物」、B:「工事のために持ち込まれた物」		

注1: 可燃・難燃物は原則として透明袋に収納すること。注2: 伐採木の積み上げ高さは固体廃棄物管理Gの指示に従うこと。(最大で5m以下とする。)

注3: 飛散抑制等必要な措置を講じ運搬し、保管エリアに応じた飛散防止(養生、容器収納等)を施し保管すること。注4: 塩化ビニール類については可燃・難燃側に持込みのこと。

注5:  $\beta$  汚染有の場合、表面線量率欄には「 $\gamma$ 」のみの線量率を記載し、 $\beta + \gamma$  線量率欄に「 $\beta + \gamma$ 」の線量率を記載すること。 $\beta$  汚染無の場合は、 $\beta + \gamma$  線量率の記載不要。

注6: コンテナで持ち込む場合は、保管物名欄またはメモ欄にコンテナNo. を記載すること。

# 瓦 礫 類 ・ 伐 採 木 管 理 票

計上No. 6013211 - 0001

作業 主 管 入 欄	保管希望日時	2019年9月19日		(木)	18:00		承認	審査	作成		
	作業件名	2号機周辺建屋屋根雨水対策									
	発生場所	2号機T/B下屋屋上						2019/9/18	2019/9/18		
	作業主管G	2号機建築グループ				監理員		TEL			
	元請会社					担当者		TEL			
	線量測定年月日	2019/9/18	測定者			測定器名	ICWBL	管理番号	FI-ICWBL-82		
	No.	※カテゴリ			物 量	測定場所 雰囲気線量率	表面線量率	β・α 汚染の有無	β + γ 線量率		
	① ② ③										
	1	ルーフブロック(2019ZK-02497)	B	02	D	A	6 m <sup>2</sup>	0.1 mSv/h	1.2 mSv/h	β有	2 mSv/h
	2	ルーフブロック(2019ZK-02505)	B	02	D	A	6 m <sup>2</sup>	0.1 mSv/h	1.2 mSv/h	β有	2 mSv/h
3	ルーフブロック(2019ZK-02506)	B	02	D	A	6 m <sup>2</sup>	0.1 mSv/h	1.2 mSv/h	β有	2 mSv/h	
4	ルーフブロック(2019ZK-02511)	B	02	D	A	6 m <sup>2</sup>	0.1 mSv/h	1.2 mSv/h	β有	2 mSv/h	
5						m <sup>2</sup>					
メモ	※ガレキJVIにて夜間運搬調整済み										

固体廃棄物管理G記入欄				受付
受 付 番 号				
高2019	—	09	—	0082
				2019/9/18
調整後保管日時		2019年9月19日		18:00
【保管時の指示事項等】				

線量測定内容				
測定日	2019年9月19日			
測定No.	氏名	測定器	管理番号	
1		DoseRAE2	PRM-1200	
2				
3				
4				

保管 実績 記入 欄	No.	枝 番	保 管 物 名	測定場所 雰囲気線量率	表面線量率	β + γ 線量率	保管場所	保管日時	物 量	再利用 減容可	コンテナNo.	測定No.
	1	1	ルーフブロック(2019ZK-02497)	0.01 mSv/h	0.21 mSv/h		固体庫9棟地下1階	2019/9/19 19:13	6 m <sup>2</sup>		2019ZK-02497	1
	2	1	ルーフブロック(2019ZK-02505)	0.01 mSv/h	0.38 mSv/h		固体庫9棟地下1階	2019/9/19 19:45	6 m <sup>2</sup>		2019ZK-02505	1
	3	1	ルーフブロック(2019ZK-02506)	0.01 mSv/h	0.27 mSv/h		固体庫9棟地下1階	2019/9/19 20:08	6 m <sup>2</sup>		2019ZK-02506	1
	4	1	ルーフブロック(2019ZK-02511)	0.01 mSv/h	0.21 mSv/h		固体庫9棟地下1階	2019/9/19 20:19	6 m <sup>2</sup>		2019ZK-02511	1
									m <sup>2</sup>			

\*線量測定は保管場所があらかじめ決まっている伐採木等は省略する。再利用/減容が可能と推測される場合、再利用:RU、減容:VRと記載。固体庫保管時はコンテナNo.記載

メモ	
----	--

※カ テ ゴ リ	①	A	可 燃 物	01	紙・ウエス類	02	プラスチック・ポリ・ビニール類	03	木材類	04	可燃物その他	05	—
				06	—	07	—	08	—	09	—	10	—
		B	不 燃 物	01	金属ガラ	02	コンクリートガラ	03	機器類・制御盤類	04	土砂類	05	塩化ビニール類
				06	保温材	07	石綿含有物	08	ケーブル類	09	アスファルトガラ	10	不燃物その他
				11	フランジタンク本体	12	フランジタンク付属品	13	石綿含有物(はつり屑等)	14	—	15	—
		C	難燃物	01	ゴム類	02	難燃シート類	03	ホース類	04	難燃物その他	05	—
				D	伐 採 木	01	伐採木(幹・根)	02	伐採木(枝・葉)	03	—	04	—
		②	状 態			D:乾燥, W:湿気有		③	履 歴	A:「1F構内にあった物」, B:「工事のために持ち込まれた物」			

注1:可燃・難燃物は原則として透明袋に収納すること。注2:伐採木の積み上げ高さは固体廃棄物管理Gの指示に従うこと。(最大で5m以下とする。)  
 注3:飛散抑制等必要な措置を講じ運搬し、保管エリアに応じた飛散防止(養生、容器収納等)を施し保管すること。注4:塩化ビニール類については可燃・難燃側に持込みのこと。  
 注5:β汚染有の場合、表面線量率欄には「γ」のみの線量率を記載し、β + γ線量率欄に「β + γ」の線量率を記載すること。β汚染無の場合は、β + γ線量率の記載不要。  
 注6:コンテナで持ち込む場合は、保管物名欄またはメモ欄にコンテナNo. を記載すること。

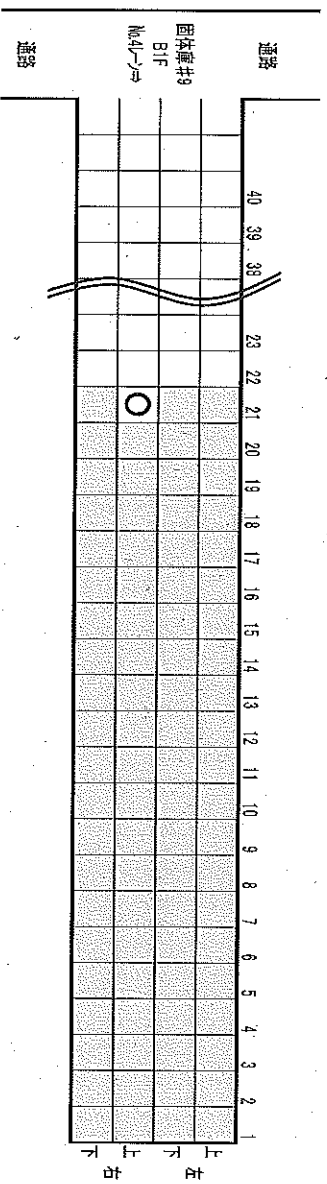
2019年9月19日(木) 固体庫内コンテナ総括表

[illegible]

通路	40 39 38				23 22 21 20 19 18 17 16 15 14 13 12 11 10 9 8 7 6 5 4 3 2 1																																																																																																																																																																																																																																																																																																																																																																																																																																																																																																																																																																																																																																																																																																																																																																																																																																																																																																																																																																																																																																																																																																																																																																																																																																																																																																																																																																																												
固体庫#9 B1F No.4レーン⇒					4																																																																																																																																																																																																																																																																																																																																																																																																																																																																																																																																																																																																																																																																																																																																																																																																																																																																																																																																																																																																																																																																																																																																																																																																																																																																																																																																																																																												</

# 固体庫内コンテナ配置表

一時保管日時	2019年9月19日(木)	
運搬ID	5721	備考
コンテナ番号	2018FU-00122	不燃物
解体場所	CIJF 007ハウス内	
現場サーベイ時線量	- mSv/h	
	- mSv/h	
	- mSv/h	
現場サーベイ時周辺線量	- mSv/h	
表面線量率	0.70 mSv/h	
重量	3.10 t	
配置場所	9-B1-4-21 -右上	

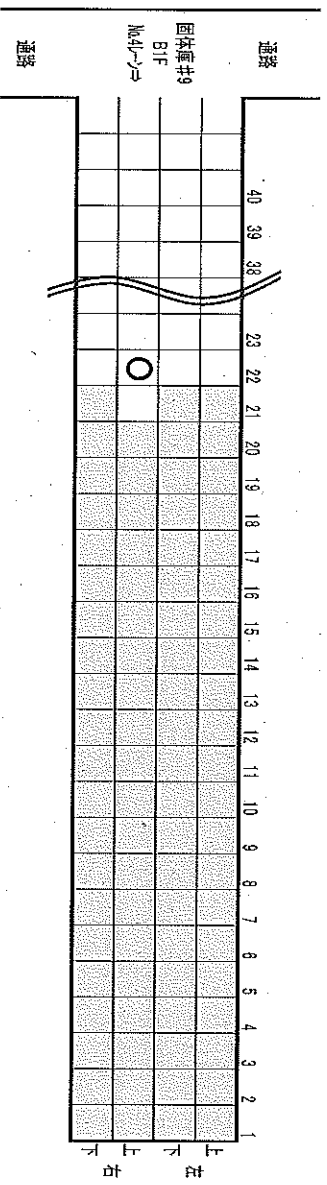


写真



# 固体庫内コンテナ配置表

一時保管日時	2019年9月19日(木)	備考
運搬ID	5725	不燃物
コンテナ番号	2019ZK-02497	
解体場所	2号機建屋	
現場サーベイ時線量	- mSv/h	
	- mSv/h	
	- mSv/h	
現場サーベイ時周辺線量		
表面線量率	0.21 mSv/h	
重量	3.40 t	
配置場所	9-B1-4-22-右上	

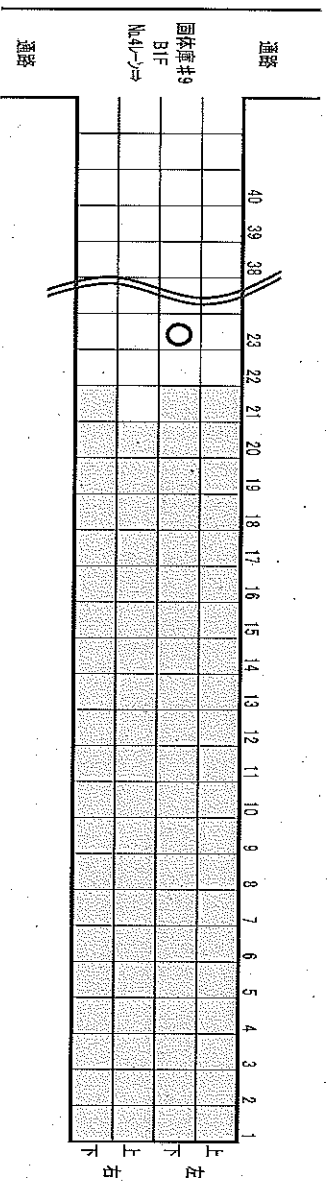


写真



# 固体庫内コンテナ配置表

一時保管日時	2019年9月19日(木)	備考
運搬ID	5726	不燃物
コンテナ番号	2019ZK-02505	
解体場所	2号機建屋	
現場サーベイ時線量	- mSv/h	
	- mSv/h	
	- mSv/h	
現場サーベイ時周辺線量		
表面線量率	0.38 mSv/h	
重量	5.50 t	
配置場所	9-B1-4-23-左下	

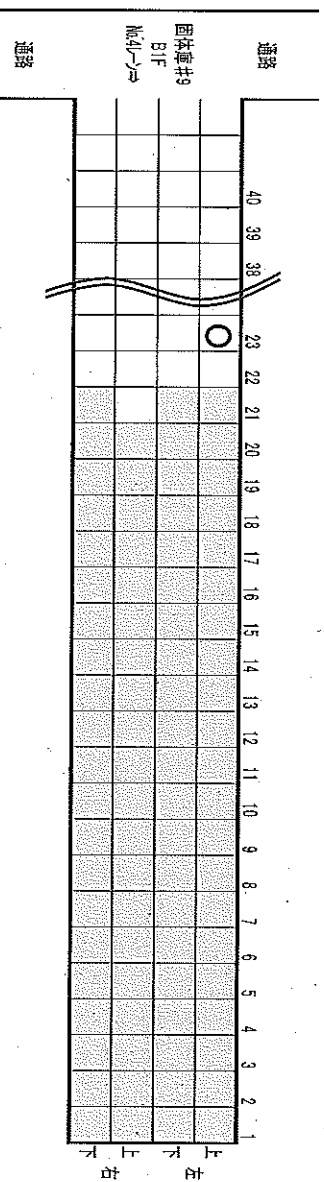


写真



# 固体庫内コンテナ配置表

一時保管日時	2019年9月19日(木)	
運搬ID	5727	備考
コンテナ番号	2019ZK-02506	不燃物
解体場所	2号機建屋	
現場サーベイ時線量	- mSv/h	
	- mSv/h	
現場サーベイ時周辺線量	- mSv/h	
表面線量率	0.27 mSv/h	
重量	5.00 t	
配置場所	9-B1-4-23 -左上	



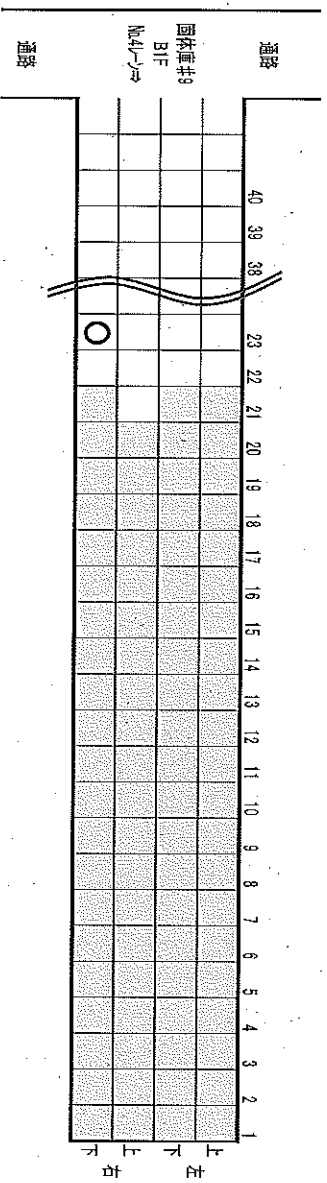
写真





# 固体庫内コンテナ配置表

一時保管日時	2019年9月19日(木)	
運搬ID	5728	備考
コンテナ番号	2019ZK-02511	不燃物
解体場所	2号機建屋	
現場サーベイ時線量	- mSv/h	
	- mSv/h	
	- mSv/h	
現場サーベイ時周辺線量	- mSv/h	
表面線量率	0.21 mSv/h	
重量	3.80 t	
配置場所	9-B1-4-23-右下	



写真





20	19	18	17	16	15	14	13	12	11	10	9	8	7	6	5	4	3	2	1	
5709	5704	5700	5674	5652	5647	5643	5638	5634	5630	5614	5605	5586	5578	5552	5529	5520	5494	5478	5469	上
5707	5703	5699	5655	5650	5646	5642	5637	5633	5629	5608	5594	5585	5571	5551	5528	5519	5493	5477	5468	下
5715	5706	5702	5693	5654	5649	5645	5640	5636	5632	5628	5607	5593	5584	5570	5550	5522	5513	5480	5471	上
5714	5705	5701	5691	5653	5648	5644	5639	5635	5631	5609	5606	5592	5583	5553	5542	5521	5512	5479	5470	下

通路	40	39	38	37	36	35	34	33	32	31	30	29	28	27	26	25	24	23	22	21	
固体庫 #9																		5727		5718	上
BIF																		5726		5716	下
No.41レーン⇒																			5725	5721	上
通路																		5728		5719	下

# 瓦 礫 類 ・ 伐 採 木 管 理 票

計上No. 6013211 - 0001

作業 主 管 入 欄 メ モ	保管希望日時	2019年9月20日		(金)	18:00		承認	審査	作成	
	作業件名	2号機周辺建屋屋根雨水対策								
	発生場所	2号機T/B下屋上						2019/9/18	2019/9/18	
	作業主管G	2号機建築グループ				監理員	TEL			
	元請会社					担当者	TEL			
	線量測定年月日	2019/9/18	測定者			測定器名	ICWBL	管理番号	F1-ICWBL-82	
	No.	※カテゴリ			物 量	測定場所 雰囲気線量率	表面線量率	β・α 汚染の有無	β + γ 線量率	
		①	②	③						
1	ルーフブロック(2019ZK-02379)	B	02	D	A	6 m <sup>2</sup>	0.1 mSv/h	1.2 mSv/h	β 有	2 mSv/h
2	ルーフブロック(2019ZK-02381)	B	02	D	A	6 m <sup>2</sup>	0.1 mSv/h	1.2 mSv/h	β 有	2 mSv/h
3	ルーフブロック(2019ZK-02382)	B	02	D	A	6 m <sup>2</sup>	0.1 mSv/h	1.2 mSv/h	β 有	2 mSv/h
4	ルーフブロック(2019ZK-02438)	B	02	D	A	6 m <sup>2</sup>	0.1 mSv/h	1.2 mSv/h	β 有	2 mSv/h
5						m <sup>2</sup>				
※ガレキJVにて夜間運搬調整済み										

固体廃棄物管理G記入欄				受付
受 付 番 号				
高2019	—	09	—	0083
				2019/9/18
調整後保管日時		2019年9月20日		18:00
【保管時の指示事項等】				

線量測定内容				
測定日	2019年9月20日			
測定No.	氏名	測定器	管理番号	
1		DoseRAE2	PRM-1200	
2				
3				
4				

保管 実績 記 入 欄	No.	枝 番	保 管 物 名	測定場所 雰囲気線量率		表面線量率		β + γ 線量率	保管場所	保管日時	物 量	再利用 減容可	コンテナNo.	測定No.
	1	1	ルーフブロック(2019ZK-02379)	0.01	mSv/h	0.44	mSv/h		固体庫9棟地下1階	2019/9/20 19:39	6 m <sup>2</sup>		2019ZK-02379	1
	2	1	ルーフブロック(2019ZK-02381)	0.01	mSv/h	0.31	mSv/h		固体庫9棟地下1階	2019/9/20 19:52	6 m <sup>2</sup>		2019ZK-02381	1
	3	1	ルーフブロック(2019ZK-02382)	0.01	mSv/h	0.3	mSv/h		固体庫9棟地下1階	2019/9/20 20:37	6 m <sup>2</sup>		2019ZK-02382	1
	4	1	ルーフブロック(2019ZK-02438)	0.01	mSv/h	0.41	mSv/h		固体庫9棟地下1階	2019/9/20 20:26	6 m <sup>2</sup>		2019ZK-02438	1
											m <sup>2</sup>			

\*線量測定は保管場所があらかじめ決まっている伐採木等は省略する。再利用/減容が可能と推測される場合、再利用:RU、減容:VRと記載。固体庫保管時はコンテナNo.記載

メ モ	
--------	--

※カ テ ゴ リ	①	A	可 燃 物	01 紙・ウエス類	02 プラスチック・ポリ・ビニール類	03 木材類	04 可燃物その他	05	—		
				06 —	07 —	08 —	09 —	10 —			
		B	不 燃 物	01 金属ガラ	02 コンクリートガラ	03 機器類・制御盤類	04 土砂類	05	塩化ビニール類		
				06 保温材	07 石綿含有物	08 ケーブル類	09 アスファルトガラ	10	不燃物その他		
				11 フランジタンク本体	12 フランジタンク付属品	13 石綿含有物(はつり屑等)	14	—	15	—	
		C	難燃物	01 ゴム類	02 難燃シート類	03 ホース類	04 難燃物その他	05	—		
		D	伐採木	01 伐採木(幹・根)	02 伐採木(枝・葉)	03	—	04	—	05	—
		②	状 態	D:乾燥, W:湿気有	③	履歴	A:「1F構内にあった物」、B:「工事のために持ち込まれた物」				

注1:可燃・難燃物は原則として透明袋に収納すること。注2:伐採木の積み上げ高さは固体廃棄物管理Gの指示に従うこと。(最大で5m以下とする。)  
 注3:飛散抑制等必要な措置を講じ運搬し、保管エリアに応じた飛散防止(養生、容器収納等)を施し保管すること。注4:塩化ビニール類については可燃・難燃側に持込みのこと。  
 注5:β汚染有の場合、表面線量率欄には「γ」のみの線量率を記載し、β + γ線量率欄に「β + γ」の線量率を記載すること。β汚染無の場合は、β + γ線量率の記載不要。  
 注6:コンテナで持ち込む場合は、保管物名欄またはメモ欄にコンテナNo.を記載すること。

2019年9月20日(金) 固体庫内コンテナ総括表

[illegible]

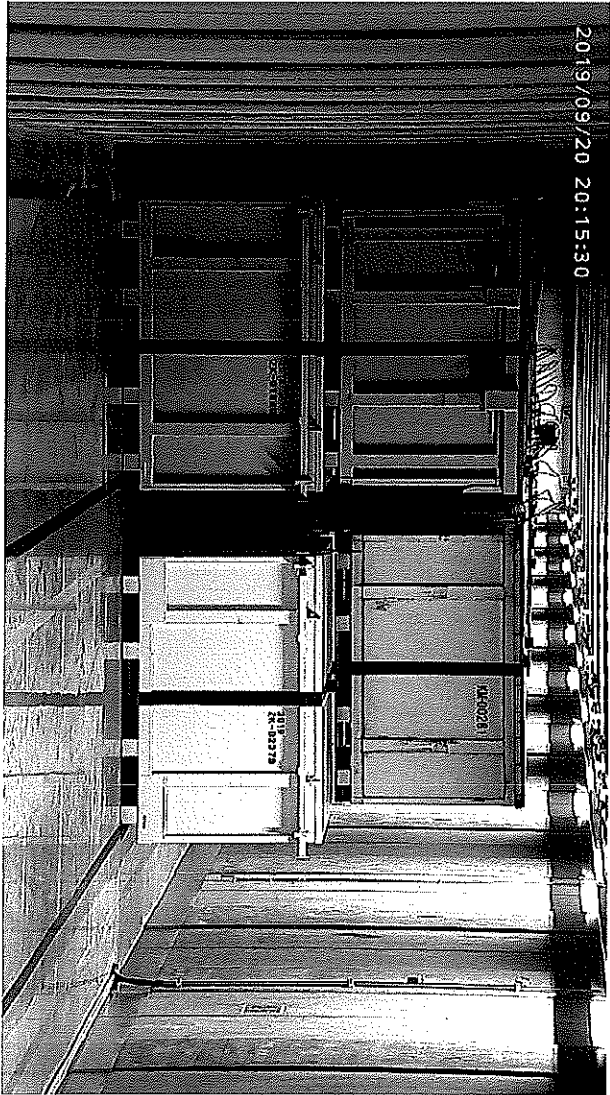
通路																																			
	40	39	38	37	36	35	34	33	32	31	30	29	28	27	26	25	24	23	22	21							6	5	4	3	2	1			
固体庫 #9 B1F No.4レーン⇒																4																		上	
																3																		下	
																		2																	上
																		1																	下
通路																																			

固体庫内コンテナ配置表

一時保管日時	2019年9月20日(金)	
運搬ID	5733	備考 不燃物
コンテナ番号	2019ZK-02379	
解体場所	2号機建屋	
現場サーベイ時線量	- mSv/h	
	- mSv/h	
現場サーベイ時周辺線量	- mSv/h	
表面線量率	0.44 mSv/h	
重量	4.30 t	
配置場所	9-B1-4-24 -右下	

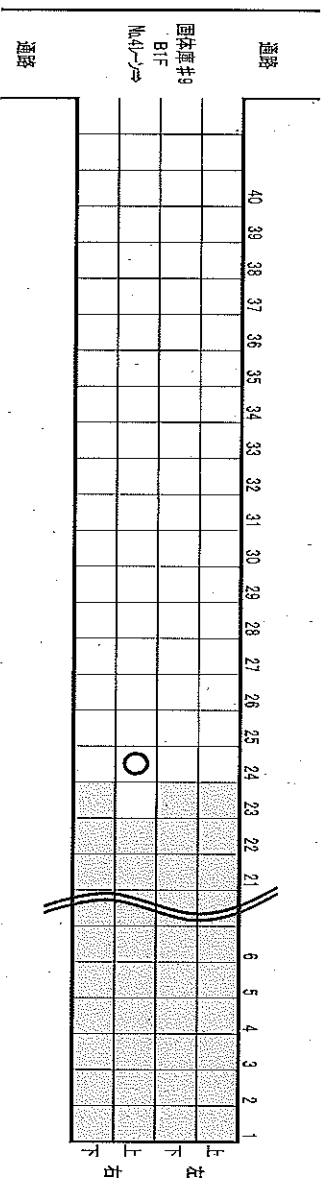
通路	40	39	38	37	36	35	34	33	32	31	30	29	28	27	26	25	24	23	22	21	6	5	4	3	2	1
固体庫#9 B1F 機41-24																										
通路																										

写真

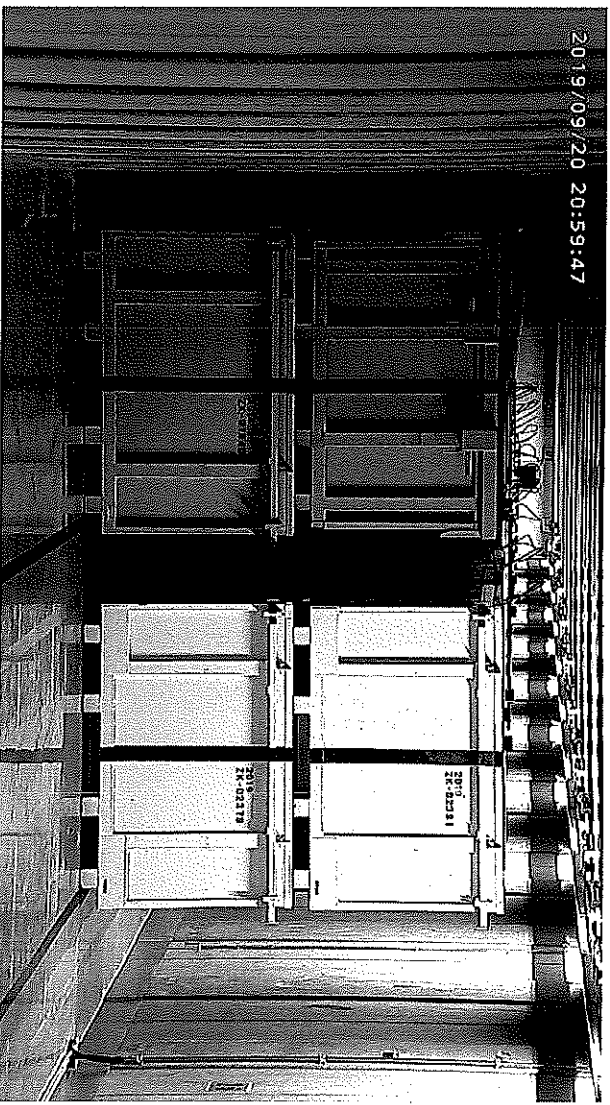


# 固体庫内コンテナ配置表

一時保管日時	2019年9月20日(金)	備考 不燃物
運搬ID	5734	
コンテナ番号	2019ZK-02381	
解体場所	2号機建屋	
現場サーベイ時線量	- mSv/h	
現場サーベイ時周辺線量	- mSv/h	
	- mSv/h	
	- mSv/h	
表面線量率	0.31 mSv/h	
重量	4.20 t	
配置場所	9-B1-4-24-右上	

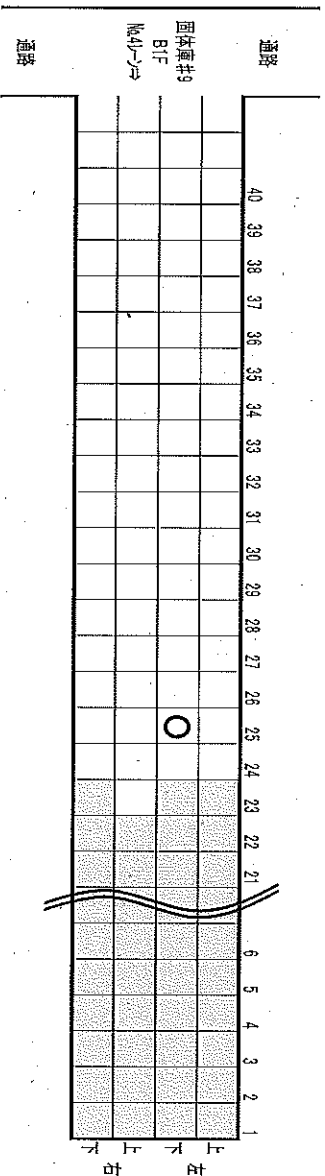


写真



# 固体庫内コンテナ配置表

一時保管日時	2019年9月20日(金)	備考 不燃物
運搬ID	5735	
コンテナ番号	2019ZK-02438	
解体場所	2号機建屋	
現場サーベイ時線量	- mSv/h	
現場サーベイ時周辺線量	- mSv/h	
	- mSv/h	
	- mSv/h	
表面線量率	0.41 mSv/h	
重量	6.20 t	
配置場所	9-B1-4-25 -左下	

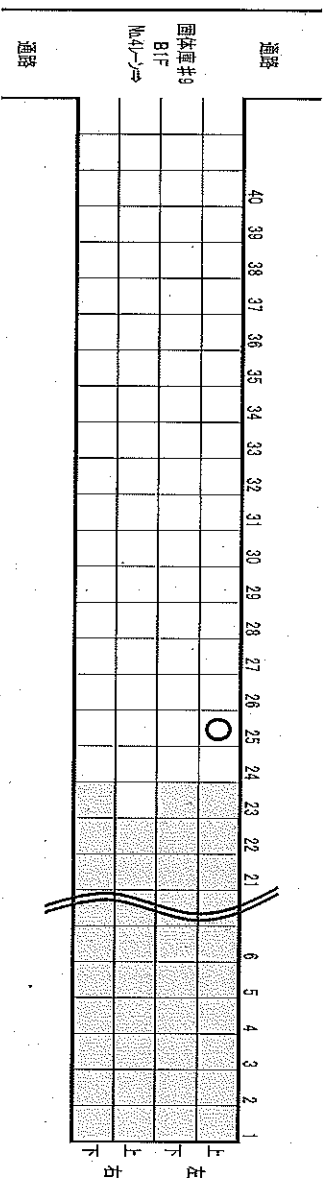


写真



# 固体庫内コンテナ配置表

一時保管日時	2019年9月20日(金)	備考
運搬ID	5736	不燃物
コンテナ番号	2019ZK-02382	
解体場所	2号機建屋	
現場サーベイ時線量	- mSv/h	
現場サーベイ時周辺線量	- mSv/h	
	- mSv/h	
表面線量率	0.30 mSv/h	
重量	5.60 t	
配置場所	9-B1-4-25 -左上	



写真





20	19	18	17	16	15	14	13	12	11	10	9	8	7	6	5	4	3	2	1	
5709	5704	5700	5674	5652	5647	5643	5638	5634	5630	5614	5605	5586	5576	5552	5529	5520	5494	5478	5469	上
5707	5703	5699	5655	5650	5646	5642	5637	5633	5629	5608	5594	5585	5571	5551	5528	5519	5493	5477	5468	左
5715	5706	5702	5693	5654	5649	5645	5640	5636	5632	5628	5607	5593	5584	5570	5550	5522	5513	5480	5471	下
5714	5705	5701	5691	5653	5648	5644	5639	5635	5631	5609	5606	5592	5583	5553	5542	5521	5512	5479	5470	右

通路	40	39	38	37	36	35	34	33	32	31	30	29	28	27	26	25	24	23	22	21	
固体庫 #9																5736		5727	5723	5718	上
BIF																5735		5726	5722	5716	左
No.4レーン⇒																	5734		5725	5721	下
通路																	5733	5728	5724	5719	右

# 瓦 礫 類 ・ 伐 採 木 管 理 票

計上No. 6013210 - 0001

作業 主 管 G 記 入 欄 メ モ	保管希望日時	2019年9月25日		(水)	19:00		承認	審査	作成
	作業件名	#1ガレキ撤去工事							
	発生場所	1号機建屋オベフロ						2019/9/24	2019/9/24
	作業主管G	1号機建築グループ				監理員		TEL	
	元請会社					担当者		TEL	
	線量測定年月日	2019/9/22	測定者			測定器名	電 離 箱	管理番号	F1-ICWBL-139
	No.	保管物名	※カテゴリ		物 量	測定場所 雰囲気線量率	表面線量率	β・α 汚染の有無	β+γ 線量率
1	6m3コンテナ: SG-020	B	10	D	A	3 m <sup>3</sup>	0.04 mSv/h	40 mSv/h	無
2						m <sup>3</sup>			
3						m <sup>3</sup>			
4						m <sup>3</sup>			
5						m <sup>3</sup>			
1) 6m3コンテナ内容物: コンクリートガラ 及び 瓦礫吸引配管用資材									

固体廃棄物管理G記入欄				受付
受 付 番 号				
高2019	—	09	—	0100
				2019/9/24
調整後保管日時		2019年9月25日		19:00
【保管時の指示事項等】				
不燃物				

線量測定内容				
測定日	2019年9月25日			
測定No.	氏名	測定器	管理番号	
1		DoseRAE2	PRM-1200	
2				
3				
4				

保管 実績 記入 欄	No.	枝 番	保 管 物 名	測定場所 雰囲気線量率	表面線量率	β+γ 線量率	保管場所	保管日時	物 量	再利用 減容可	コンテナNo.	測定No.
	1	1	6m3コンテナ: SG-020	0.01 mSv/h	12.3 mSv/h		固体庫9棟地下1階	2019/9/25 19:00	6 m <sup>3</sup>		SG-020	1
									m <sup>3</sup>			
									m <sup>3</sup>			
									m <sup>3</sup>			
									m <sup>3</sup>			

\*線量測定は保管場所があらかじめ決まっている伐採木等は省略する。再利用/減容が可能と推測される場合、再利用:RU、減容:VRと記載。固体庫保管時はコンテナNo.記載

メ モ	
--------	--

※カ テ ゴ リ	①	A	可 燃 物	01	紙・ウエス類	02	プラスチック・ホリ・ビニール類	03	木材類	04	可燃物その他	05	—	
				06	—	07	—	08	—	09	—	10	—	
		B	不 燃 物	01	金属ガラ	02	コンクリートガラ	03	機器類・制御盤類	04	土砂類	05	塩化ビニール類	
				06	保温材	07	石綿含有物	08	ケーブル類	09	アスファルトガラ	10	不燃物その他	
				11	フランジタンク本体	12	フランジタンク付属品	13	石綿含有物(はつり屑等)	14	—	15	—	
		C	難燃物	01	ゴム類	02	難燃シート類	03	ホース類	04	難燃物その他	05	—	
		D	伐採木	01	伐採木(幹・根)	02	伐採木(枝・葉)	03	—	04	—	05	—	
		②	状 態	D:乾燥, W:湿気有		③	履 歴	A:「1F構内にあった物」, B:「工事のために持ち込まれた物」						

注1:可燃・難燃物は原則として透明袋に収納すること。注2:伐採木の積み上げ高さは固体廃棄物管理Gの指示に従うこと。(最大で5m以下とする。)  
 注3:飛散抑制等必要な措置を講じ運搬し、保管エリアに応じた飛散防止(養生、容器収納等)を施し保管すること。注4:塩化ビニール類については可燃・難燃側に持込みのこと。  
 注5:β汚染有の場合、表面線量率欄には「γ」のみの線量率を記載し、β+γ線量率欄に「β+γ」の線量率を記載すること。β汚染無の場合は、β+γ線量率の記載不要。  
 注6:コンテナで持ち込む場合は、保管物名欄またはメモ欄にコンテナNo. を記載すること。

瓦 礫 類 ・ 伐 採 木 管 理 票										計上No. 6013211 - 0001	
作業主管理G記入欄	保管希望日時	2019年9月25日		(水)	18:00		承認	審査	作成		
	作業件名	2号機周辺建屋屋根面雨水対策									
	発生場所	2号機T/B下屋上						2019/9/24	2019/9/24	2019/9/24	
	作業主管G	2号機建築グループ				監理員		TEL			
	元請会社					担当者		TEL			
	線量測定年月日	2019/9/20	測定者			測定器名	ICWBL		管理番号	F1-ICWBL-82	
	No.	※カテゴリ			物 量	測定場所 雰囲気線量率	表面線量率	β・α 汚染の有無	β+γ 線量率		
		①	②	③							
	1	ルーフブロック(2019ZK-02496)	B	02	D	A	6 m <sup>2</sup>	0.1 mSv/h	1.2 mSv/h	β有	2 mSv/h
	2	ルーフブロック(2019ZK-02520)	B	02	D	A	6 m <sup>2</sup>	0.1 mSv/h	1.2 mSv/h	β有	2 mSv/h
3						m <sup>2</sup>					
4						m <sup>2</sup>					
5						m <sup>2</sup>					
メモ	※ガレキJVにて夜間運搬調整済み										

固体廃棄物管理G記入欄		受付	
受付番号			
高2019	—	09	— 0102
			2019/9/24
調整後保管日時		2019年9月25日 18:00	
【保管時の指示事項等】			
不燃物			

線量測定内容				
測定日	2019年9月25日			
測定No.	氏名	測定器	管理番号	
1		DoseRAE2	PRM-1200	
2				
3				
4				

保管実績記入欄	No.	枝番	保管物名	測定場所 雰囲気線量率	表面線量率	β+γ 線量率	保管場所	保管日時	物 量	再利用 減容可	コンテナNo.	測定No.
	1	1	ルーフブロック(2019ZK-02496)	0.01 mSv/h	0.9 mSv/h		固体庫9棟地下1階	2019/9/25 19:48	6 m <sup>2</sup>		2019ZK-02496	1
	2	1	ルーフブロック(2019ZK-02520)	0.01 mSv/h	0.7 mSv/h		固体庫9棟地下1階	2019/9/25 19:55	6 m <sup>2</sup>		2019ZK-02520	1
									m <sup>2</sup>			
									m <sup>2</sup>			
									m <sup>2</sup>			

\* 線量測定は保管場所があらかじめ決まっている伐採木等は省略する。再利用/減容が可能と推測される場合、再利用:RU、減容:VRと記載。固体庫保管時はコンテナNo.記載

※カテゴリー	①	A	可燃物	01	紙・ウエス類	02	プラスチック・ポリビニール類	03	木材類	04	可燃物その他	05	—
				06	—	07	—	08	—	09	—	10	—
		B	不燃物	01	金属ガラ	02	コンクリートガラ	03	機器類・制御盤類	04	土砂類	05	塩化ビニール類
				06	保温材	07	石綿含有物	08	ケーブル類	09	アスファルトガラ	10	不燃物その他
				11	フランジタンク本体	12	フランジタンク付属品	13	石綿含有物(はつり屑等)	14	—	15	—
		C	難燃物	01	ゴム類	02	難燃シート類	03	ホース類	04	難燃物その他	05	—
				D	伐採木	01	伐採木(幹・根)	02	伐採木(枝・葉)	03	—	04	—
		②	状態			D:乾燥, W:湿気有		③	履歴	A:「1F構内にあった物」, B:「工事のために持ち込まれた物」			

注1:可燃・難燃物は原則として透明袋に収納すること。注2:伐採木の積み上げ高さは固体廃棄物管理Gの指示に従うこと。(最大で5m以下とする。)

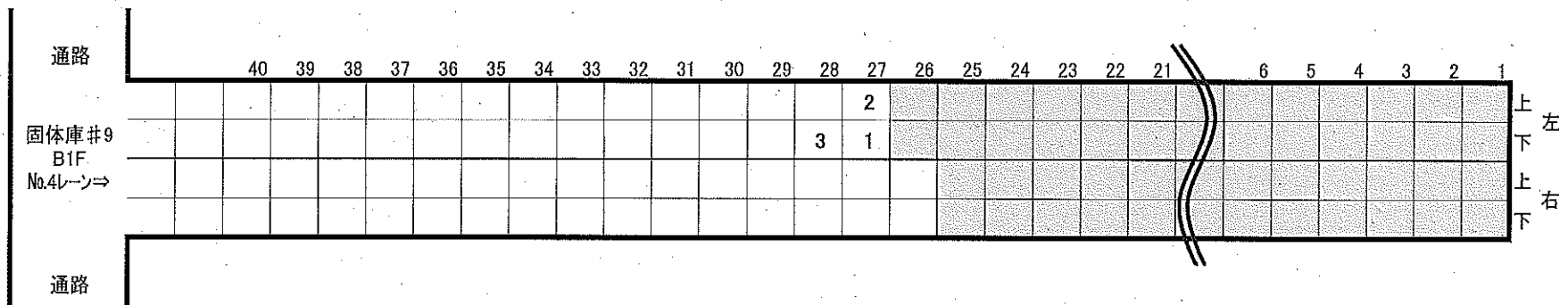
注3:飛散抑制等必要な措置を講じ運搬し、保管エリアに応じた飛散防止(養生、容器収納等)を施し保管すること。注4:塩化ビニール類については可燃・難燃側に持込みのこと。

注5:β汚染有の場合、表面線量率欄には「γ」のみの線量率を記載し、β+γ線量率欄に「β+γ」の線量率を記載すること。β汚染無の場合は、β+γ線量率の記載不要。

注6:コンテナで持ち込む場合は、保管物名欄またはメモ欄にコンテナNo.を記載すること。

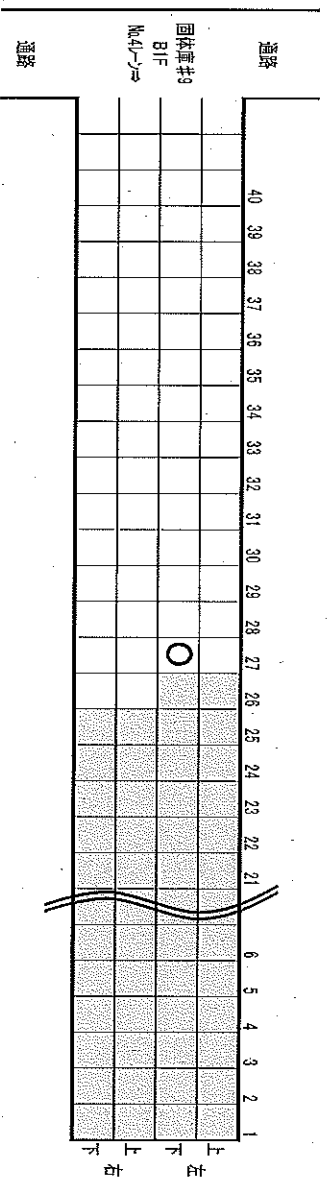
2019年9月25日(水) 固体庫内コンテナ総括表

	運搬ID	コンテナ番号	解体場所	現場サーベイ時線量	現場サーベイ時周辺線量			表面線量率	重量	配置場所	備考
				mSv/h	mSv/h			mSv/h	t		
1	5751	SG-020	1号機建屋	-	-	-	-	12.30	2.60	9-B1-4-27 -左下	不燃物
2	5753	2019ZK-02496	2号機建屋	-	-	-	-	0.90	4.00	9-B1-4-27 -左上	不燃物
3	5754	2019ZK-02520	2号機建屋	-	-	-	-	0.70	4.30	9-B1-4-28 -左下	不燃物
4											
5											
6											
7											
8											
9											
10											
11											
12											

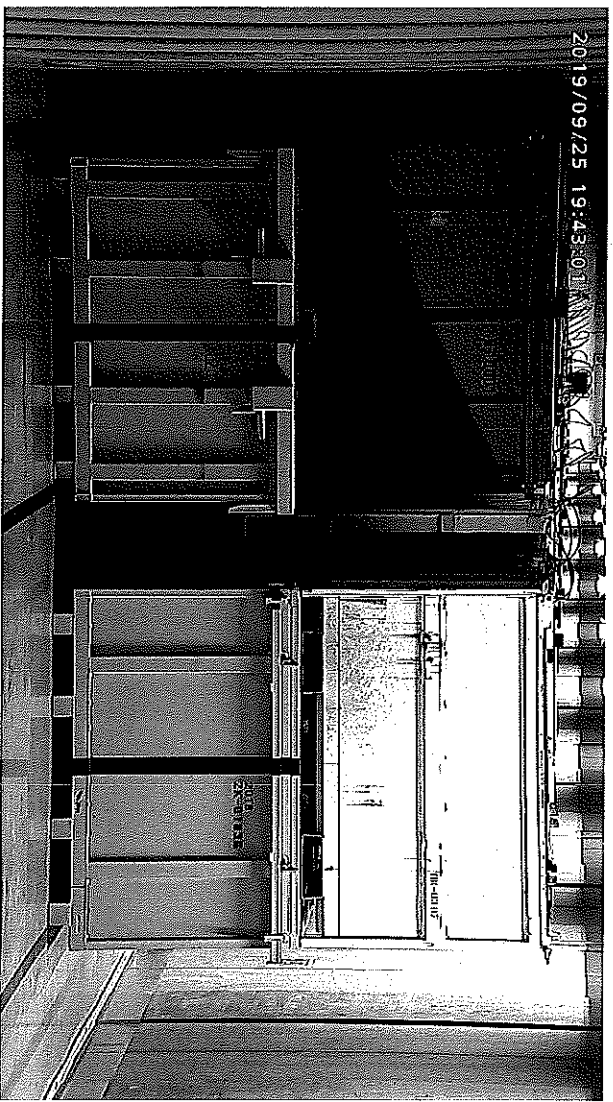


# 固体庫内コンテナ配置表

一時保管日時	2019年9月25日(水)	備考
運搬ID	5751	不燃物
コンテナ番号	SG-020	
解体場所	1号機建屋	
現場サーベイ時線量	- mSv/h	
現場サーベイ時周辺線量	- mSv/h	
	- mSv/h	
	- mSv/h	
表面線量率	12.30 mSv/h	
重量	2.60 t	
配置場所	9-B1-4-27 - 左下	

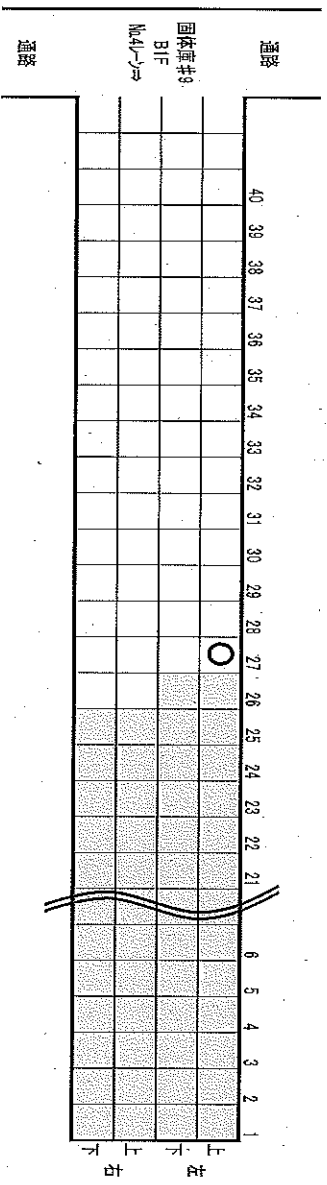


写真

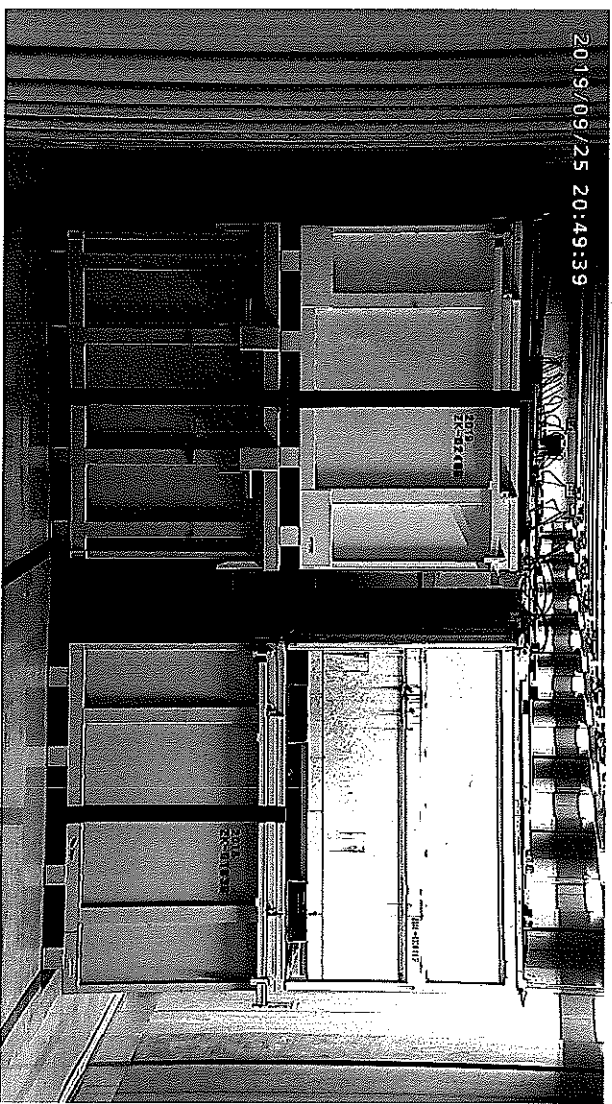


# 固体庫内コンテナ配置表

一時保管日時	2019年9月25日(水)	
運搬ID	5753	備考
コンテナ番号	2019ZK-02496	不燃物
解体場所	2号機建屋	
現場サ-ベイ時線量	- mSv/h	
現場サ-ベイ時周辺線量	- mSv/h	
	- mSv/h	
	- mSv/h	
表面線量率	0.90 mSv/h	
重量	4.00 t	
配置場所	9-B1-4-27 - 左上	

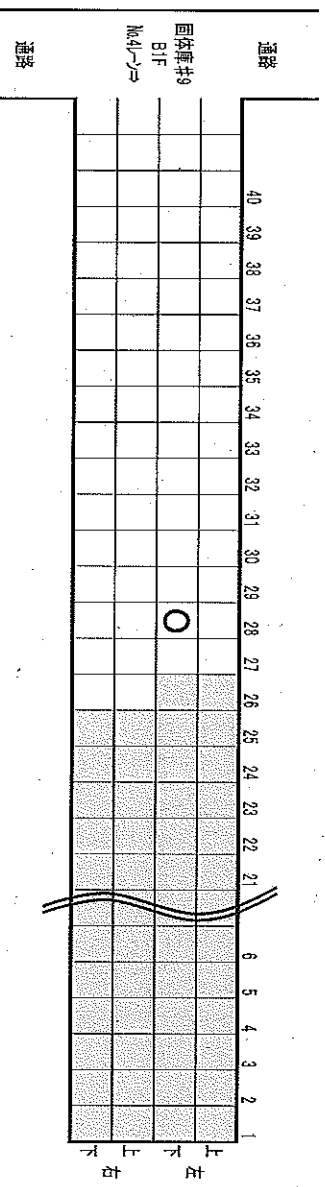


写真



# 固体庫内コンテナ配置表

一時保管日時	2019年9月25日(水)	
運搬ID	5754	備考
コンテナ番号	2019ZK-02520	不燃物
解体場所	2号機建屋	
現場サーベイ時線量	- mSv/h	
	- mSv/h	
	- mSv/h	
現場サーベイ時周辺線量	- mSv/h	
表面線量率	0.70 mSv/h	
重量	4.30 t	
配置場所	9-B1-4-28 - 左下	



写真







# 瓦 礫 類 ・ 伐 採 木 管 理 票

計上No. 6013210 - 0001

作業主管理	保管希望日時	2019年9月25日		(水)	19:00	承認	審査	作成		
	作業件名	#1ガレキ撤去工事								
	発生場所	1号機建屋オペフロ					2019/9/24	2019/9/24		
	作業主管G	1号機建築グループ			監理員		TEL			
	元請会社				担当者		TEL			
線量測定年月日	2019/9/23	測定者			測定器名	電離箱	管理番号	F1-ICWBL-138		
	No.	保管物名	※カテゴリ			物 量	測定場所 雰囲気線量率	表面線量率	$\beta \cdot \alpha$ 汚染の有無	$\beta + \gamma$ 線量率
記入欄	1	6m3コンテナ : 2018 FU-00124	B	10	D	A	4.5 m	0.04 mSv/h	10 mSv/h	無
	2						m			
	3						m			
	4						m			
	5						m			
メモ	1) 6m3コンテナ内容物 : 金属ガラ 及び 附着ガラ									

固体廃棄物管理G記入欄				受付
受 付 番 号				
高2019	—	09	—	0101
				2019/9/24
調整後保管日時		2019年9月25日		19:00
【保管時の指示事項等】				
不燃物				

線量測定内容				
測定日	2019年9月25日			
測定No.	氏名	測定器	管理番号	
1		DoseRAE2	PRM-1200	
2				
3				
4				

保管実績記入欄	No.	枝番	保管物名	測定場所 雰囲気線量率	表面線量率	$\beta + \gamma$ 線量率	保管場所	保管日時	物 量	再利用 減容可	コンテナNo.	測定No.
	1	1	6m3コンテナ : 2018 FU-00124	0.01 mSv/h	5.3 mSv/h		固体庫9棟地下1階	2019/9/25 19:24	6 m <sup>3</sup>		2018 FU-00124	1
									m <sup>3</sup>			
									m <sup>3</sup>			
									m <sup>3</sup>			
									m <sup>3</sup>			

\* 線量測定は保管場所があらかじめ決まっている伐採木等は省略する。再利用/減容が可能と推測される場合、再利用:RU、減容:VRと記載。固体庫保管時はコンテナNo.記載

メモ	
----	--

※カテゴリー	①	A	可燃物	01	紙・ウエス類	02	プラスチック・ポリ・ビニール類	03	木材類	04	可燃物その他	05	—	
				06	—	07	—	08	—	09	—	10	—	
		B	不燃物	01	金属ガラ	02	コンクリートガラ	03	機器類・制御盤類	04	土砂類	05	塩化ビニール類	
				06	保温材	07	石綿含有物	08	ケーブル類	09	アスファルトガラ	10	不燃物その他	
				11	フランジタンク本体	12	フランジタンク付属品	13	石綿含有物(はつり屑等)	14	—	15	—	
		C	難燃物	01	ゴム類	02	難燃シート類	03	ホース類	04	難燃物その他	05	—	
		D	伐採木	01	伐採木(幹・根)	02	伐採木(枝・葉)	03	—	04	—	05	—	
		②	状態	D:乾燥, W:湿気有		③	履歴	A:「1F構内にあった物」、B:「工事のために持ち込まれた物」						

注1: 可燃・難燃物は原則として透明袋に収納すること。注2: 伐採木の積み上げ高さは固体廃棄物管理Gの指示に従うこと。(最大で5m以下とする。)

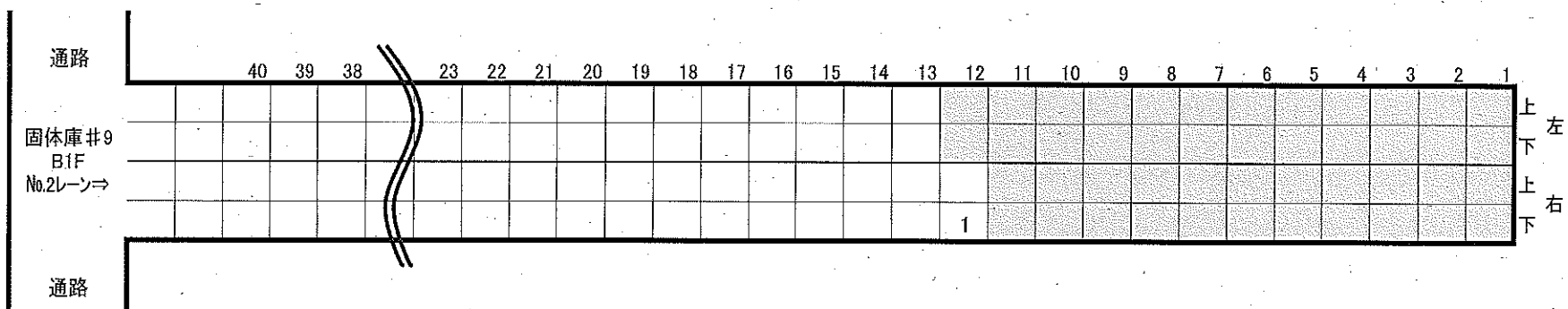
注3: 飛散抑制等必要な措置を講じ運搬し、保管エリアに応じた飛散防止(養生、容器収納等)を施し保管すること。注4: 塩化ビニール類については可燃・難燃側に持込みのこと。

注5:  $\beta$  汚染有の場合、表面線量率欄には「 $\gamma$ 」のみの線量率を記載し、 $\beta + \gamma$  線量率欄に「 $\beta + \gamma$ 」の線量率を記載すること。 $\beta$  汚染無の場合は、 $\beta + \gamma$  線量率の記載不要。

注6: コンテナで持ち込む場合は、保管物名欄またはメモ欄にコンテナNo. を記載すること。

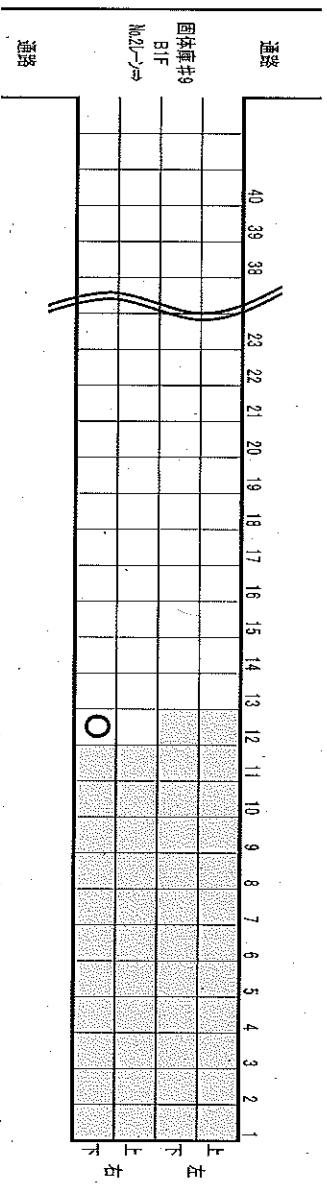
# 2019年9月25日(水) 固体庫内コンテナ総括表

	運搬ID	コンテナ番号	解体場所	現場サーベイ時線量 mSv/h	現場サーベイ時周辺線量 mSv/h			表面線量率	重量	配置場所	備考
								mSv/h	t		
1	5752	2018FU-00124	1号機建屋	—	—	—	—	5.30	3.40	9-B1-2-12 -右下	不燃物
2											
3											
4											
5											
6											
7											
8											
9											
10											
11											
12											



# 固体庫内コンテナ配置表

一時保管日時	2019年9月25日(水)	備考
運搬ID	5752	不燃物
コンテナ番号	2018FU-00124	
解体場所	1号機建屋	
現場サ-ベイ時線量	- mSv/h	
	- mSv/h	
現場サ-ベイ時周辺線量	- mSv/h	
表面線量率	5.30 mSv/h	
重量	3.40 t	
配置場所	9-B1-2-12-右下	



写真





# 瓦 礫 類 ・ 伐 採 木 管 理 票

計上No. 6013211 - 0001

作業主管理	保管希望日時	2019年9月26日		(木)	18:00	承認	審査	作成		
	作業件名	2号機周辺建屋屋根面雨水対策								
	発生場所	2号機T/B下屋上					2019/9/24	2019/9/24	2019/9/24	
	作業主管G	2号機建築グループ			監理員		TEL			
	元請会社				担当者		TEL			
G記入欄	線量測定年月日	2019/9/24	測定者		測定器名	ICWBL		管理番号	F1-ICWBL-82	
	No.	※カテゴリ			物 量	測定場所 雰囲気線量率	表面線量率	$\beta \cdot \alpha$ 汚染の有無	$\beta + \gamma$ 線量率	
		①	②	③						
	1	ルーフブロック(2019ZK-02477)	B	02	D	A	6 m <sup>2</sup>	0.1 mSv/h	1.2 mSv/h	$\beta$ 有 2 mSv/h
	2	ルーフブロック(2019ZK-02492)	B	02	D	A	6 m <sup>2</sup>	0.1 mSv/h	1.2 mSv/h	$\beta$ 有 2 mSv/h
メ	3	ルーフブロック(2019ZK-02535)	B	02	D	A	6 m <sup>2</sup>	0.1 mSv/h	1.2 mSv/h	$\beta$ 有 2 mSv/h
	4	ルーフブロック(2019ZK-02536)	B	02	D	A	6 m <sup>2</sup>	0.1 mSv/h	1.2 mSv/h	$\beta$ 有 2 mSv/h
	5						m <sup>2</sup>			
メモ	※ガレキJVにて夜間運搬調整済み									

固体廃棄物管理G記入欄				受付
受 付 番 号				
高2019	—	09	—	0104
				2019/9/24
調整後保管日時		2019年9月26日		18:00
【保管時の指示事項等】				
不燃物				

線量測定内容			
測定日	2019年9月26日		
測定No.	氏名	測定器	管理番号
1		DoseRAE2	PRM-1200
2			
3			
4			

保管実績記入欄	No.	枝番	保管物名	測定場所 雰囲気線量率	表面線量率	$\beta + \gamma$ 線量率	保管場所	保管日時	物 量	再利用 減容可	コンテナNo.	測定No.
	1	1	ルーフブロック(2019ZK-02477)	0.01 mSv/h	1.1 mSv/h		固体庫9棟地下1階	2019/9/26 19:56	6 m <sup>2</sup>		2019ZK-02477	1
	2	1	ルーフブロック(2019ZK-02492)	0.01 mSv/h	1 mSv/h		固体庫9棟地下1階	2019/9/26 20:05	6 m <sup>2</sup>		2019ZK-02492	1
	3	1	ルーフブロック(2019ZK-02535)	0.01 mSv/h	0.7 mSv/h		固体庫9棟地下1階	2019/9/26 19:12	6 m <sup>2</sup>		2019ZK-02535	1
	4	1	ルーフブロック(2019ZK-02536)	0.01 mSv/h	0.9 mSv/h		固体庫9棟地下1階	2019/9/26 19:40	6 m <sup>2</sup>		2019ZK-02536	1
									m <sup>2</sup>			

\*線量測定は保管場所があらかじめ決まっている伐採木等は省略する。再利用/減容が可能と推測される場合、再利用:RU、減容:VRと記載。固体庫保管時はコンテナNo.記載

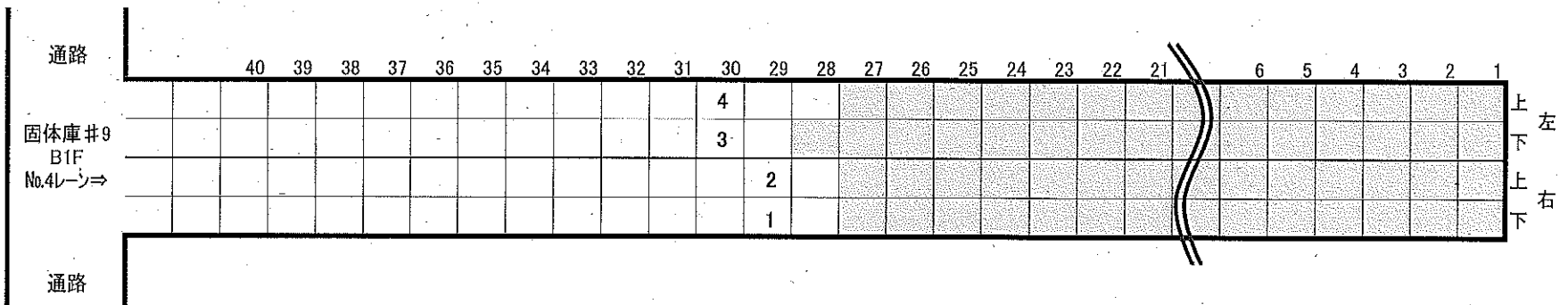
メモ	
----	--

※カテゴリー	①	A	可燃物	01	紙・ウェス類	02	プラスチック・ポリ・ビニール類	03	木材類	04	可燃物その他	05	—
				06	—	07	—	08	—	09	—	10	—
		B	不燃物	01	金属ガラ	02	コンクリートガラ	03	機器類・制御盤類	04	土砂類	05	塩化ビニール類
				06	保温材	07	石綿含有物	08	ケーブル類	09	アスファルトガラ	10	不燃物その他
				11	フランジタンク本体	12	フランジタンク付属品	13	石綿含有物(はつり屑等)	14	—	15	—
		C	難燃物	01	ゴム類	02	難燃シート類	03	ホース類	04	難燃物その他	05	—
				D	伐採木	01	伐採木(幹・根)	02	伐採木(枝・葉)	03	—	04	—
		②	状態			D:乾燥, W:湿気有		③	履歴	A:「1F構内にあった物」、B:「工事のために持ち込まれた物」			

注1:可燃・難燃物は原則として透明袋に収納すること。注2:伐採木の積み上げ高さは固体廃棄物管理Gの指示に従うこと。(最大で5m以下とする。)  
 注3:飛散抑制等必要な措置を講じ運搬し、保管エリアに応じた飛散防止(養生、容器収納等)を施し保管すること。注4:塩化ビニール類については可燃・難燃側に持込みのこと。  
 注5: $\beta$ 汚染有の場合、表面線量率欄には「 $\gamma$ 」のみの線量率を記載し、 $\beta + \gamma$ 線量率欄に「 $\beta + \gamma$ 」の線量率を記載すること。 $\beta$ 汚染無の場合は、 $\beta + \gamma$ 線量率の記載不要。  
 注6:コンテナで持ち込む場合は、保管物名欄またはメモ欄にコンテナNo.を記載すること。

2019年9月26日(木) 固体庫内コンテナ総括表

	運搬ID	コンテナ番号	解体場所	現場サーベイ時線量	現場サーベイ時周辺線量			表面線量率	重量	配置場所	備考
				mSv/h	mSv/h			mSv/h	t		
1	5760	2019ZK-02535	2号機建屋	-	-	-	-	0.70	2.90	9-B1-4-29 -右下	不燃物
2	5761	2019ZK-02536	2号機建屋	-	-	-	-	0.90	3.40	9-B1-4-29 -右上	不燃物
3	5762	2019ZK-02477	2号機建屋	-	-	-	-	1.10	3.90	9-B1-4-30 -左下	不燃物
4	5763	2019ZK-02492	2号機建屋	-	-	-	-	1.00	3.40	9-B1-4-30 -左上	不燃物
5											
6											
7											
8											
9											
10											
11											
12											



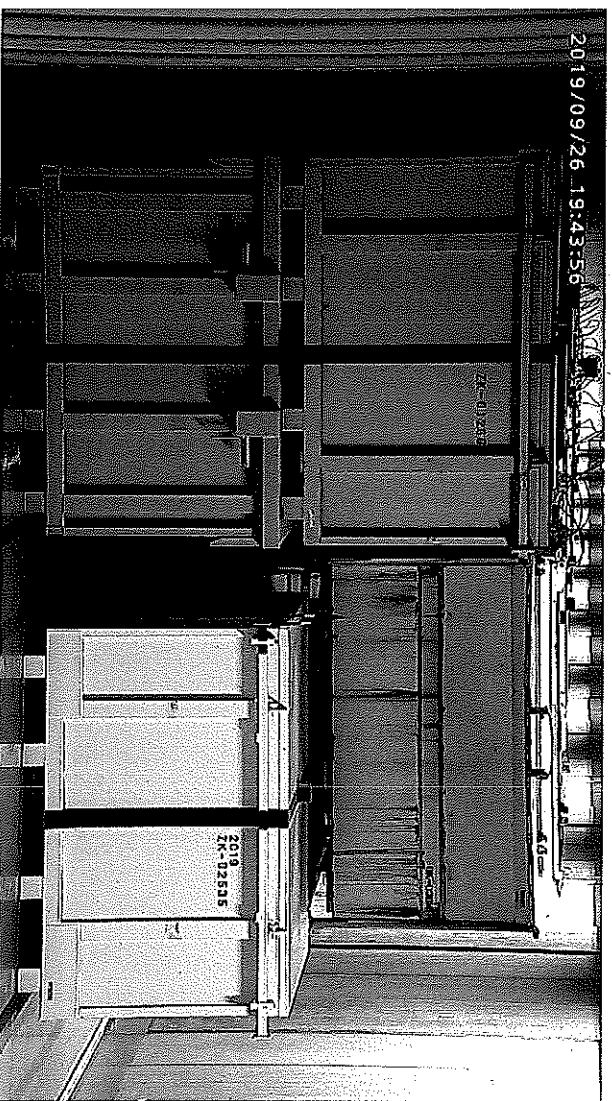


# 固体庫内コンテナ配置表

一時保管日時	2019年9月26日(木)	備考
運搬ID	5760	不燃物
コンテナ番号	2019ZK-02535	
解体場所	2号機建屋	
現場サ-ベイ時線量	- mSv/h	
現場サ-ベイ時周辺線量	- mSv/h	
	- mSv/h	
表面線量率	0.70 mSv/h	
重量	2.90 t	
配置場所	9-B1-4-29 -右下	

通路	40	39	38	37	36	35	34	33	32	31	30	29	28	27	26	25	24	23	22	21	6	5	4	3	2	1	上 下
図中庫#9																											上 下
81F																											上 下
機室																											上 下
通路												○															上 下

写真

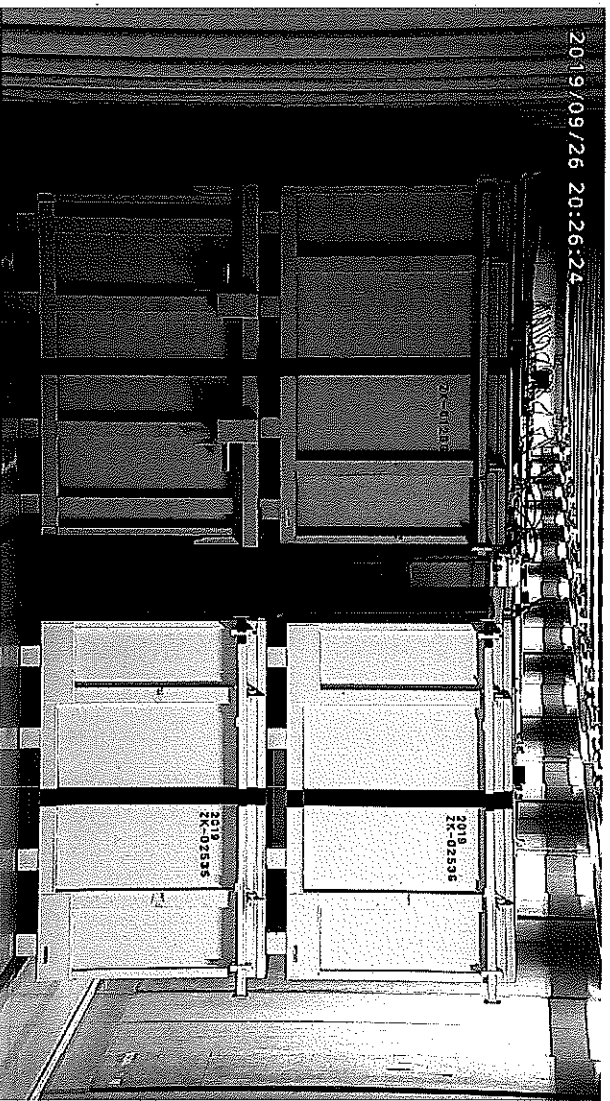


# 固体庫内コンテナ配置表

一時保管日時	2019年9月26日(木)	備考
運搬ID	5761	不燃物
コンテナ番号	2019ZK-02536	
解体場所	2号機建屋	
現場サーベイ時線量	- mSv/h	
	- mSv/h	
	- mSv/h	
現場サーベイ時周辺線量	- mSv/h	
表面線量率	0.90 mSv/h	
重量	3.40 t	
配置場所	9-B1-4-29 -右上	

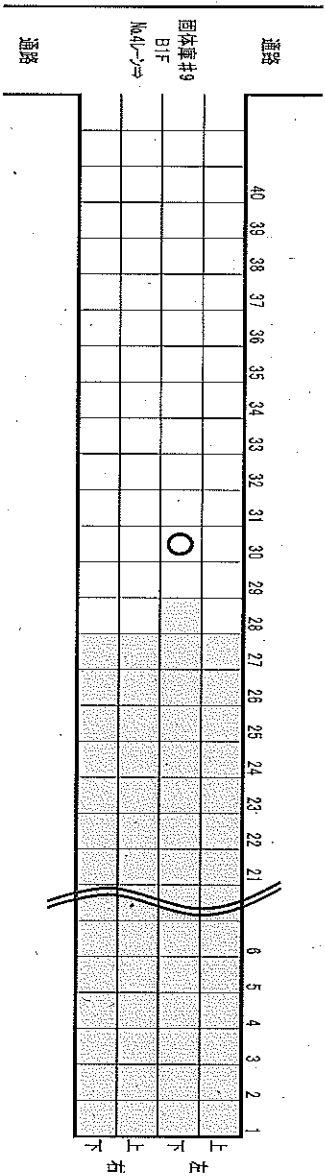
通路	40	39	38	37	36	35	34	33	32	31	30	29	28	27	26	25	24	23	22	21	6	5	4	3	2	1
固体庫#9																										
B1F																										
配4-1-29																										
通路																										

写真

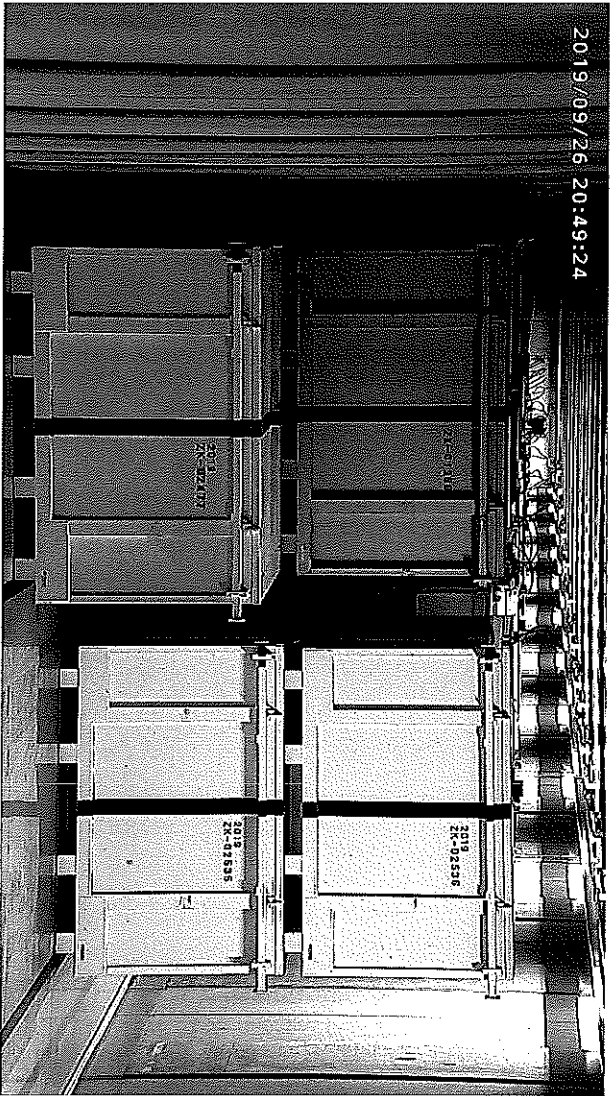


# 固体庫内コンテナ配置表

一時保管日時	2019年9月26日(木)	
運搬ID	5762	備考 不燃物
コンテナ番号	2019ZK-02477	
解体場所	2号機建屋	
現場サーベイ時線量	- mSv/h	
	- mSv/h	
	- mSv/h	
現場サーベイ時周辺線量	- mSv/h	
表面線量率	1.10 mSv/h	
重量	3.90 t	
配置場所	9-B1-4-30 -左下	

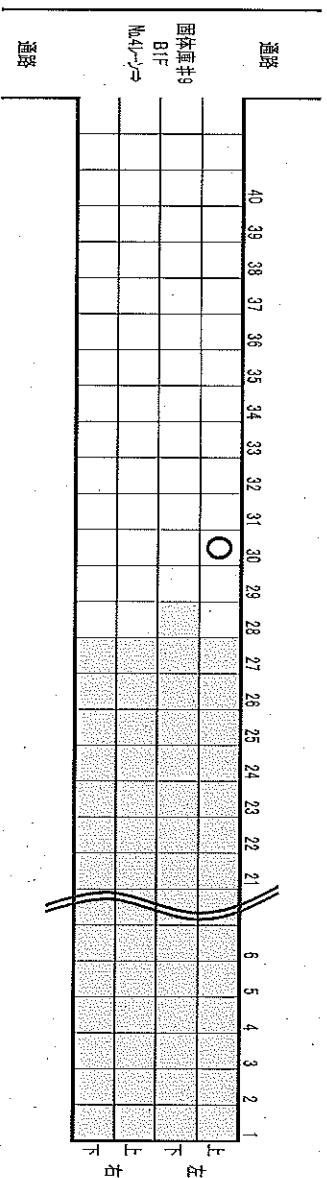


写真

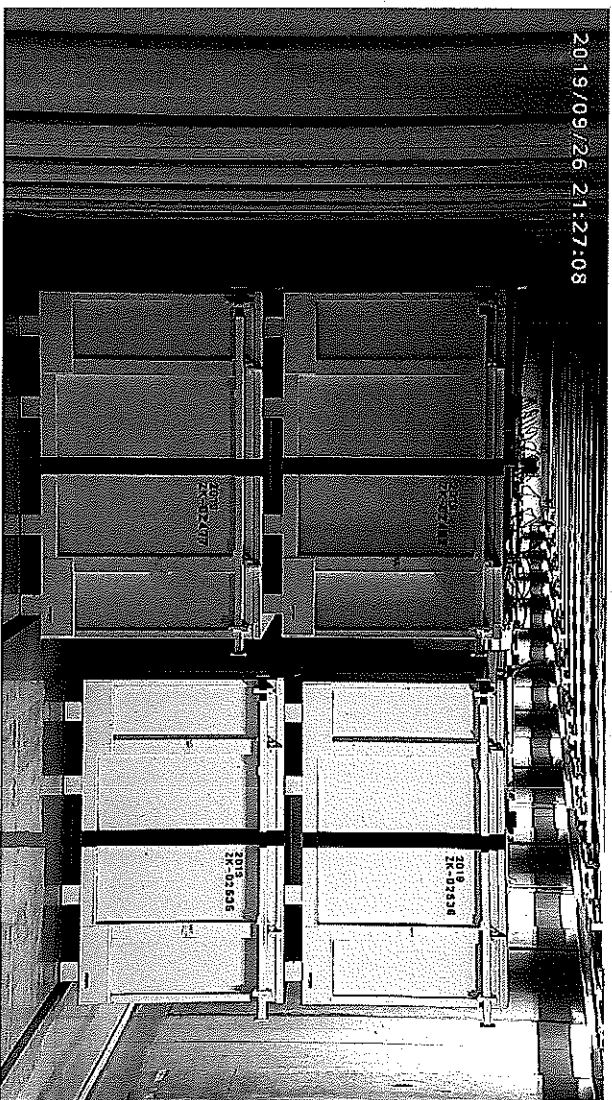


# 固体庫内コンテナ配置表

一時保管日時	2019年9月26日(木)	
運搬ID	5763	備考 不燃物
コンテナ番号	2019ZK-02492	
解体場所	2号機建屋	
現場サーベイ時線量	- mSv/h	
	- mSv/h	
	- mSv/h	
現場サーベイ時周辺線量	- mSv/h	
表面線量率	1.00 mSv/h	
重量	3.40 t	
配置場所	9-B1-4-30 -左上	



写真



20	19	18	17	16	15	14	13	12	11	10	9	8	7	6	5	4	3	2	1	
5709	5704	5700	5674	5652	5647	5643	5638	5634	5630	5614	5605	5586	5576	5552	5529	5520	5494	5478	5469	上
5707	5703	5699	5655	5650	5646	5642	5637	5633	5629	5608	5594	5585	5571	5551	5528	5519	5493	5477	5468	下
5715	5706	5702	5693	5654	5649	5645	5640	5636	5632	5628	5607	5593	5584	5570	5550	5522	5513	5480	5471	上
5714	5705	5701	5691	5653	5648	5644	5639	5635	5631	5609	5606	5592	5583	5553	5542	5521	5512	5479	5470	下

左

下

上

右

通路	40	39	38	37	36	35	34	33	32	31	30	29	28	27	26	25	24	23	22	21	
											5763			5753	5741	5736	5731	5727	5723	5718	上
固体庫#9											5762		5754	5751	5739	5735	5730	5726	5722	5716	下
B1F												5761		5748	5747	5738	5734	5729	5725	5721	上
No.4レーン⇒												5760		5750	5746	5737	5733	5728	5724	5719	下
通路																					

左

下

上

右

瓦 礫 類 ・ 伐 採 木 管 理 票										計上No. 6013211 - 0001					
作業主管理	保管希望日時	2019年9月27日		(金)	18:00		承認	審査	作成						
	作業件名	2号機周辺建屋屋根面雨水対策													
	発生場所	2号機T/B下屋上						2019/9/27	2019/9/26	2019/9/26					
	作業主管G	2号機建築グループ				監理員		TEL							
	元請会社					担当者		TEL							
線量測定	線量測定年月日	2019/9/25		測定者			測定器名	ICWBL		管理番号	F1-ICWBL-82				
	No.	保管物名			※カテゴリ		物 量	測定場所 雰囲気線量率	表面線量率	β・α 汚染の有無	β+γ 線量率				
		①	②	③											
		1	ルーフブロック(2019ZK-02409)	B 02	D A	6 m <sup>2</sup>						0.1 mSv/h	1.2 mSv/h	β有	2 mSv/h
		2	ルーフブロック(2019ZK-02410)	B 02	D A	6 m <sup>2</sup>						0.1 mSv/h	1.2 mSv/h	β有	2 mSv/h
3	ルーフブロック(2019ZK-02519)	B 02	D A	6 m <sup>2</sup>	0.1 mSv/h	1.2 mSv/h	β有	2 mSv/h							
4	ルーフブロック(2019ZK-02521)	B 02	D A	6 m <sup>2</sup>	0.1 mSv/h	1.2 mSv/h	β有	2 mSv/h							
5															

固体廃棄物管理G記入欄				受付
受 付 番 号				
高2019	—	09	—	0108
調整後保管日時				2019年9月27日 18:00
【保管時の指示事項等】				

線量測定内容			
測定日	2019年9月27日		
測定No.	氏名	測定器	管理番号
1		DoseRAE2	PRM-1200
2			
3			
4			

保管実績	No.	枝番	保管物名	測定場所 雰囲気線量率	表面線量率	β+γ 線量率	保管場所	保管日時	物 量	再利用 減容可	コンテナNo.	測定No.
1	1	1	ルーフブロック(2019ZK-02409)	0.01 mSv/h	0.9 mSv/h		固体庫9棟地下1階	2019/9/27 20:03	6 m <sup>2</sup>		2019ZK-02409	1
2	1	1	ルーフブロック(2019ZK-02410)	0.01 mSv/h	0.4 mSv/h		固体庫9棟地下1階	2019/9/27 19:55	6 m <sup>2</sup>		2019ZK-02410	1
3	1	1	ルーフブロック(2019ZK-02519)	0.01 mSv/h	0.7 mSv/h		固体庫9棟地下1階	2019/9/27 19:08	6 m <sup>2</sup>		2019ZK-02519	1
4	1	1	ルーフブロック(2019ZK-02521)	0.01 mSv/h	0.8 mSv/h		固体庫9棟地下1階	2019/9/27 19:38	6 m <sup>2</sup>		2019ZK-02521	1

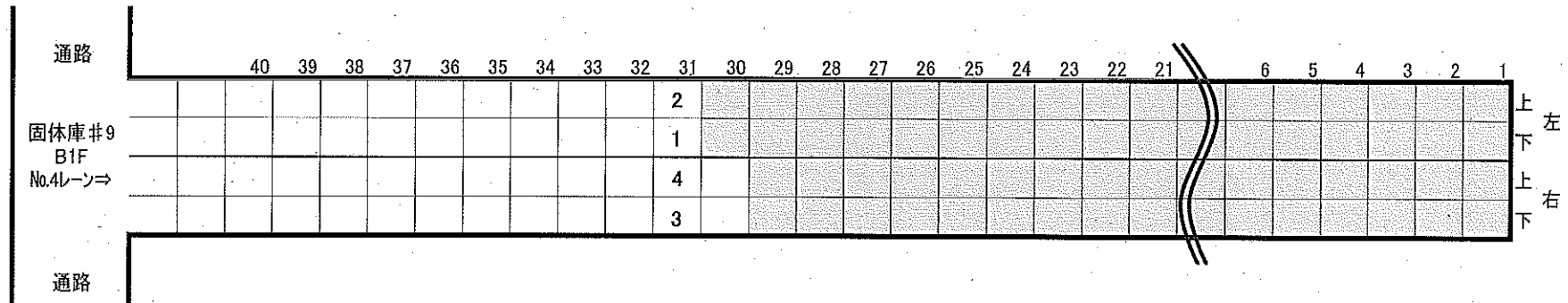
\*線量測定は保管場所があらかじめ決まっている伐採木等は省略する。再利用/減容が可能と推測される場合、再利用:RU、減容:VRと記載。固体庫保管時はコンテナNo.記載

※カテゴリー	①	A	可燃物	01	紙・ウエス類	02	プラスチック・ポリ・ビニール類	03	木材類	04	可燃物その他	05	—	
				06	—	07	—	08	—	09	—	10	—	
		B	不燃物	01	金属ガラ	02	コンクリートガラ	03	機器類・制御盤類	04	土砂類	05	塩化ビニール類	
				06	保温材	07	石綿含有物	08	ケーブル類	09	アスファルトガラ	10	不燃物その他	
				11	フランジタンク本体	12	フランジタンク付属品	13	石綿含有物(はつり屑等)	14	—	15	—	
		C	難燃物	01	ゴム類	02	難燃シート類	03	ホース類	04	難燃物その他	05	—	
		D	伐採木	01	伐採木(幹・根)	02	伐採木(枝・葉)	03	—	04	—	05	—	
		②	状態	D:乾燥, W:湿気有	③	履歴	A:「1F構内にあった物」, B:「工事のために持ち込まれた物」							

注1:可燃・難燃物は原則として透明袋に収納すること。注2:伐採木の積み上げ高さは固体廃棄物管理Gの指示に従うこと。(最大で5m以下とする。)  
 注3:飛散抑制等必要な措置を講じ運搬し、保管エリアに応じた飛散防止(養生、容器収納等)を施し保管すること。注4:塩化ビニール類については可燃・難燃側に持込みのこと。  
 注5:β汚染有の場合、表面線量率欄には「γ」のみの線量率を記載し、β+γ線量率欄に「β+γ」の線量率を記載すること。β汚染無の場合は、β+γ線量率の記載不要。  
 注6:コンテナで持ち込む場合は、保管物名欄またはメモ欄にコンテナNo.を記載すること。

# 2019年9月27日(金) 固体庫内コンテナ総括表

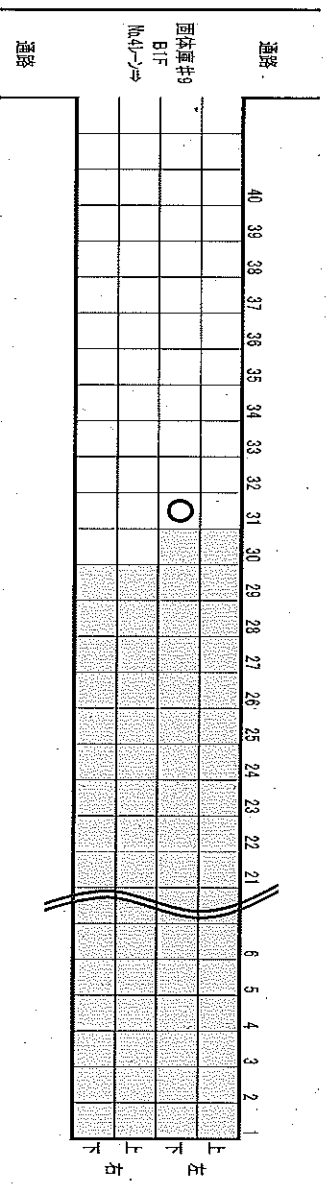
	運搬ID	コンテナ番号	解体場所	現場サーベイ時線量	現場サーベイ時周辺線量			表面線量率	重量	配置場所	備考
				mSv/h	mSv/h			mSv/h	t		
1	5769	2019ZK-02519	2号機建屋	-	-	-	-	0.70	4.50	9-B1-4-31 -左下	不燃物
2	5770	2019ZK-02521	2号機建屋	-	-	-	-	0.80	4.20	9-B1-4-31 -左上	不燃物
3	5771	2019ZK-02410	2号機建屋	-	-	-	-	0.40	4.40	9-B1-4-31 -右下	不燃物
4	5772	2019ZK-02409	2号機建屋	-	-	-	-	0.90	4.00	9-B1-4-31 -右上	不燃物
5											
6											
7											
8											
9											
10											
11											
12											



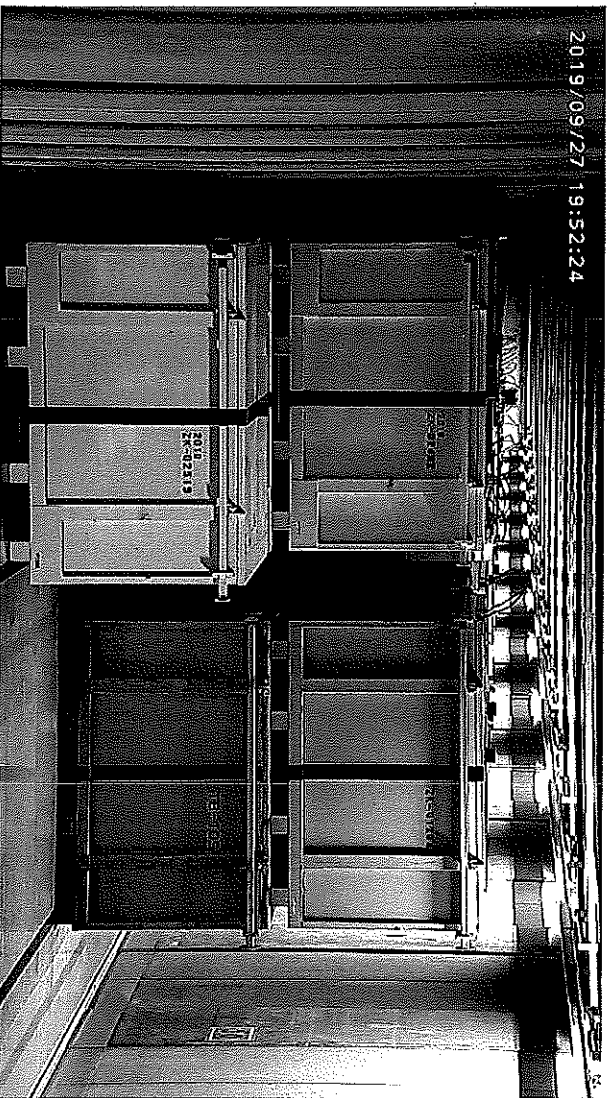


# 固体庫内コンテナ配置表

一時保管日時	2019年9月27日(金)	備考
運搬ID	5769	不燃物
コンテナ番号	2019ZK-02519	
解体場所	2号機建屋	
現場サーベイ時線量	- mSv/h	
	- mSv/h	
現場サーベイ時周辺線量	- mSv/h	
表面線量率	0.70 mSv/h	
重量	4.50 t	
配置場所	9-B1-4-31 -左下	

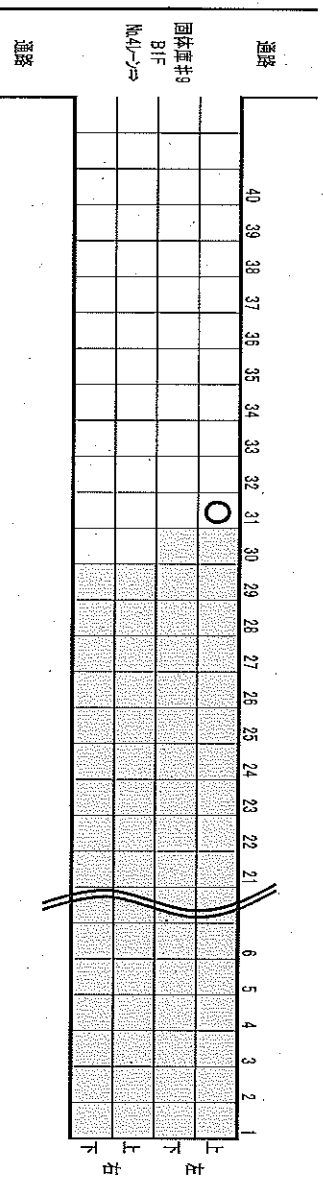


写真

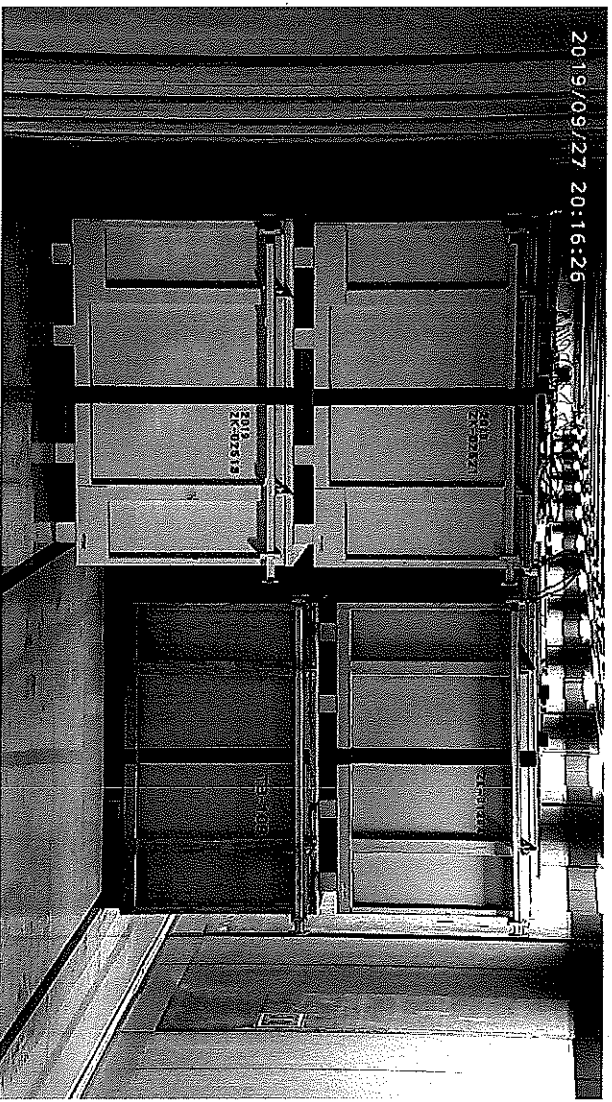


# 固体庫内コンテナ配置表

一時保管日時	2019年9月27日(金)	備考
運搬ID	5770	不燃物
コンテナ番号	2019ZK-02521	
解体場所	2号機建屋	
現場サーベイ時線量	- mSv/h	
	- mSv/h	
現場サーベイ時周辺線量	- mSv/h	
表面線量率	0.80 mSv/h	
重量	4.20 t	
配置場所	9-B1-4-31-左上	



写真

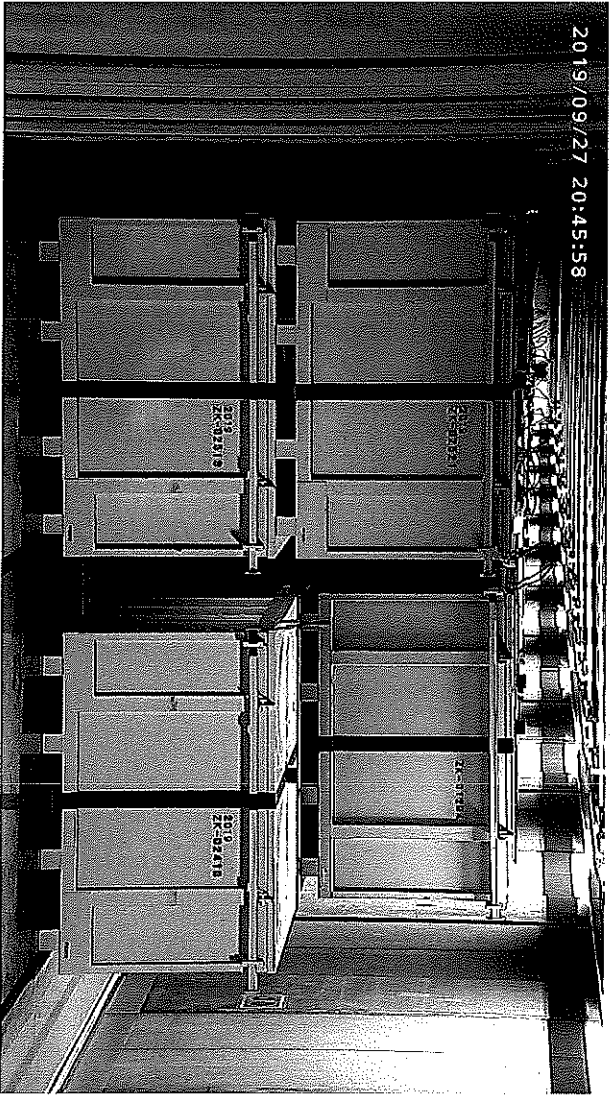


# 固体庫内コンテナ配置表

一時保管日時	2019年9月27日(金)	備考
運搬ID	5771	不燃物
コンテナ番号	2019ZK-02410	
解体場所	2号機建屋	
現場サーベイ時線量	- mSv/h	
	- mSv/h	
	- mSv/h	
現場サーベイ時周辺線量	- mSv/h	
表面線量率	0.40 mSv/h	
重量	4.40 t	
配置場所	9-B1-4-31-右下	

通路	40	39	38	37	36	35	34	33	32	31	30	29	28	27	26	25	24	23	22	21	0	5	4	3	2	1
固体庫#9 B1F 南4ノミ																										
通路										0																

写真



# 固体庫内コンテナ配置表

一時保管日時	2019年9月27日(金)	備考
運搬ID	5772	不燃物
コンテナ番号	2019ZK-02409	
解体場所	2号機建屋	
現場サーベイ時線量	- mSv/h	
	- mSv/h	
	- mSv/h	
現場サーベイ時周辺線量	- mSv/h	
表面線量率	0.90 mSv/h	
重量	4.00 t	
配置場所	9-B1-4-31 -右上	

建路	40	39	38	37	36	35	34	33	32	31	30	29	28	27	26	25	24	23	22	21	6	5	4	3	2	1
固体庫#9																										
B1F																										
配4-1-3										O																
建路																										

写真



