

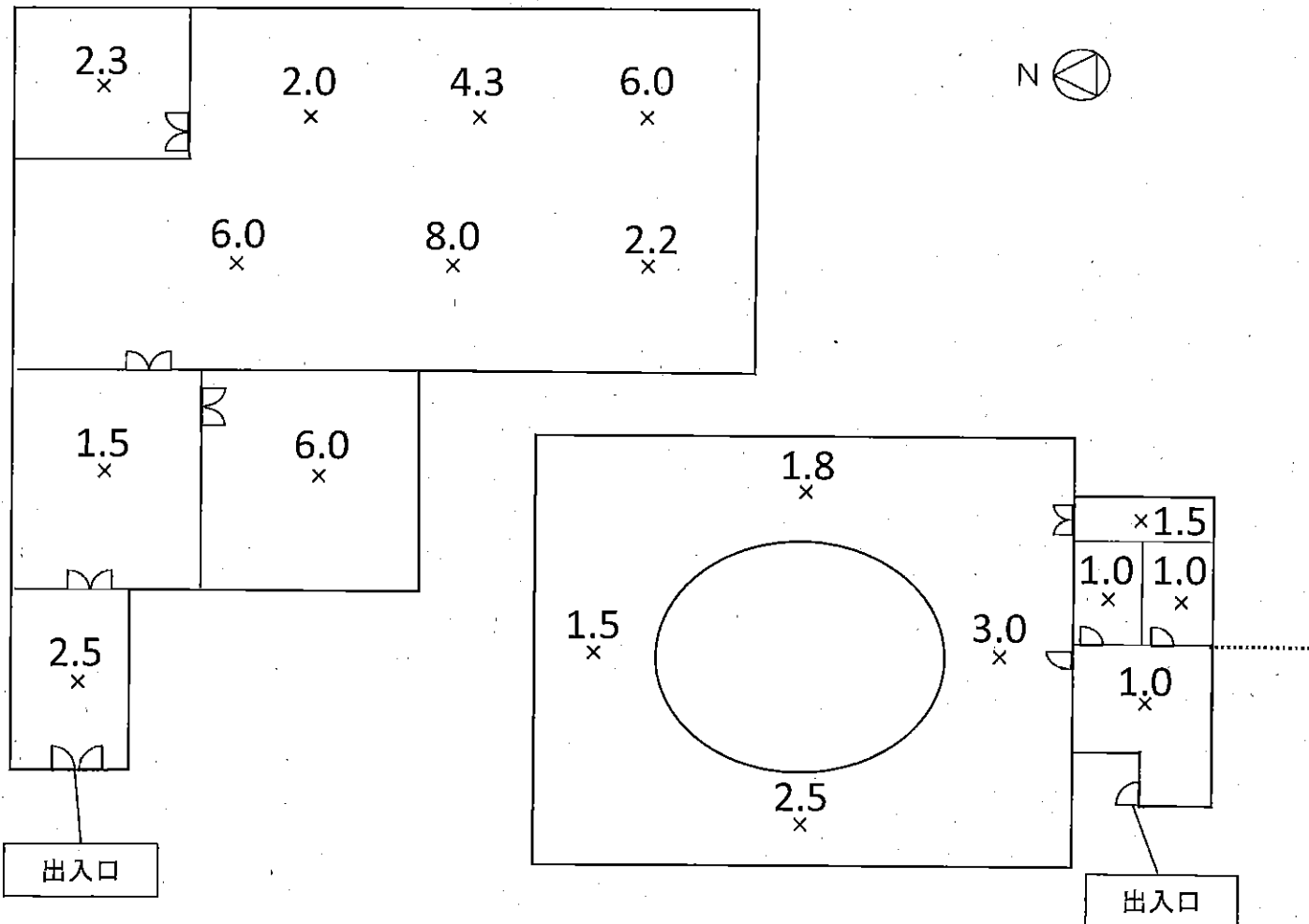
承認	審査	作成

放射線サーベイ記録

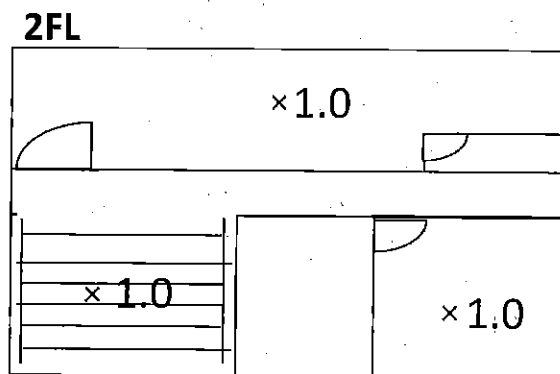
(1/3)

測定目的	技能訓練センター内状況把握	測定項目	<input checked="" type="checkbox"/> γ <input type="checkbox"/> ダスト	<input checked="" type="checkbox"/> スミア <input type="checkbox"/> 核種分析
測定場所	技能訓練センター	測定者		
測定日時	2019/3/7 14:00 ~ 16:00	測定器	F1-ICW-269 F1-GMAD-331	

× : 線量当量率 [$\mu\text{Sv/h}$]



測定項目	単位	最大値
線量当量率	$\mu\text{Sv/h}$	8.0
最大カウント数	cpm	31000
表面汚染密度	Bq/cm^2	4.1E+02

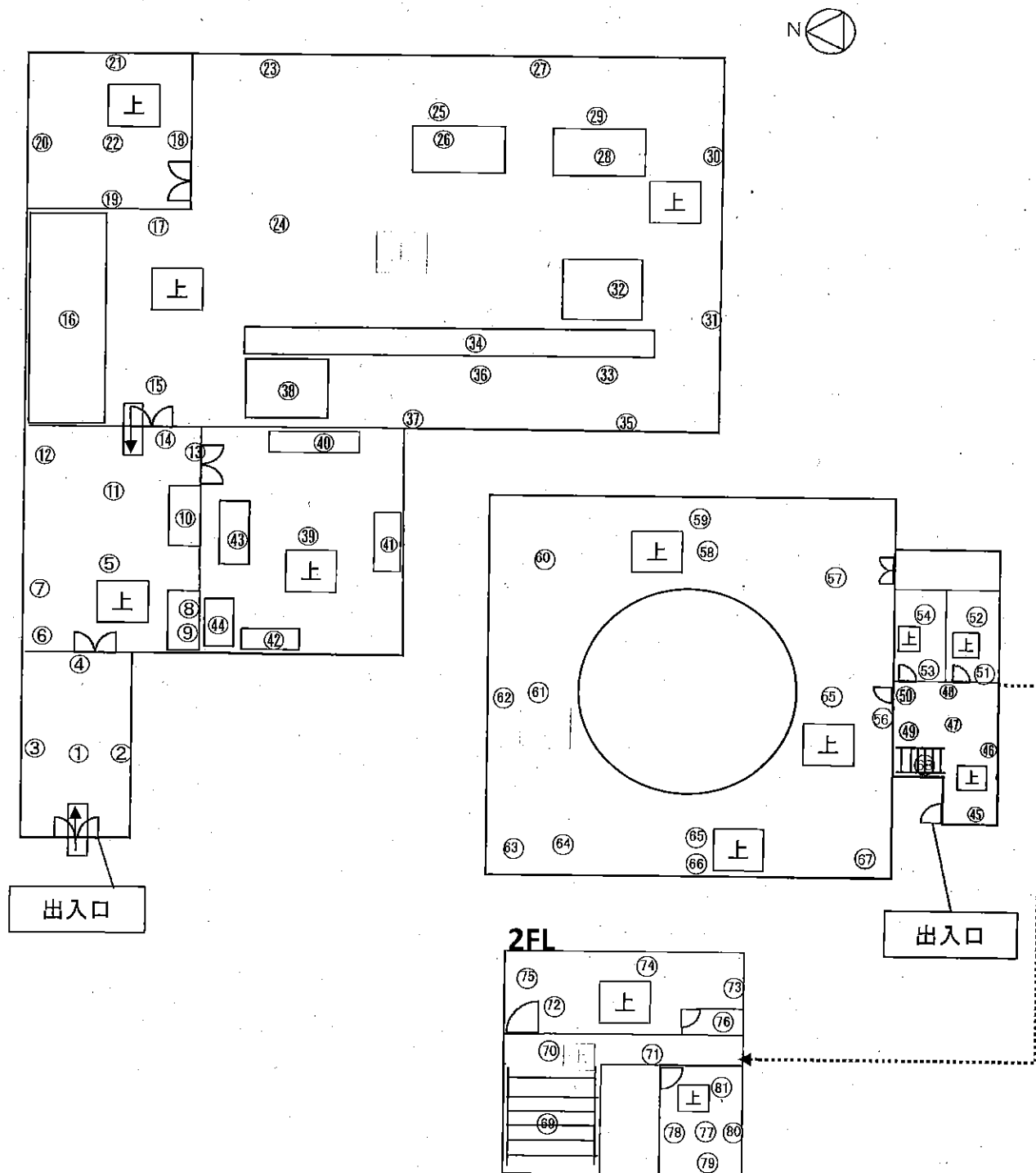


放射線サーベイ記録

(2/3)

測定目的	技能訓練センター内状況把握	測定項目	<input checked="" type="checkbox"/> γ <input checked="" type="checkbox"/> スミア <input type="checkbox"/> ダスト <input type="checkbox"/> 核種分析
測定場所	技能訓練センター	測定者	
測定日時	2019/3/7 14:00 ~ 16:00	測定器	F1-ICW-269 F1-GMAD-331

○ : スミア採取箇所 □ : 気流チェック



放射線サーベイ記録

(3/3)

測定目的	技能訓練センター内状況把握	測定項目	■ γ ■スミア □ダスト □核種分析
測定場所	技能訓練センター	測定者	
測定日時	2019/3/7 14:00 ~ 16:00	測定器	F1-ICW-269 F1-GMAD-331

【表面汚染密度測定結果】

測定器 : F1-GMAD-371
 機器効率 : 31.1 %
 採取効率 : 0.1
 換算定数 : $1.34E-2$ Bq/cm²・cpm
 BG : 70 cpm
 検出限界値 : $8.8E-1$ Bq/cm²

※すべての採取箇所について採取効率0.1で統一した

No.	採取場所	測定値 (グロス)cpm	測定結果 (Bq/cm ²)
1	床	350	$3.8E+0$
2	壁	120	$<8.8E-1$
3	壁	90	$<8.8E-1$
4	扉	150	$1.1E+0$
5	床	700	$8.4E+0$
6	壁	150	$1.1E+0$
7	壁	130	$<8.8E-1$
8	壁	100	$<8.8E-1$
9	机	150	$1.1E+0$
10	机	400	$4.4E+0$
11	床	4000	$5.3E+1$
12	壁	160	$1.2E+0$
13	壁	80	$<8.8E-1$
14	扉	140	$9.4E-1$
15	床	1400	$1.8E+1$
16	物品	350	$3.8E+0$
17	壁	130	$<8.8E-1$
18	扉	90	$<8.8E-1$
19	壁	110	$<8.8E-1$
20	壁	70	$<8.8E-1$
21	壁	100	$<8.8E-1$
22	床	300	$3.1E+0$
23	壁	250	$2.4E+0$
24	床	4000	$5.3E+1$
25	床	2200	$2.9E+1$
26	物品	15000	$2.0E+2$
27	壁	400	$4.4E+0$
28	物品	400	$4.4E+0$
29	床	2000	$2.6E+1$
30	壁	220	$2.0E+0$
31	シャッター	110	$<8.8E-1$
32	物品	160	$1.2E+0$
33	床	750	$9.1E+0$
34	物品	2300	$3.0E+1$
35	壁	230	$2.1E+0$
36	床	900	$1.1E+1$
37	壁	510	$5.9E+0$
38	物品	10000	$1.3E+2$
39	床	2000	$2.6E+1$
40	物品	250	$2.4E+0$

No.	採取場所	測定値 (グロス)cpm	測定結果 (Bq/cm ²)
41	物品	180	$1.5E+0$
42	物品	230	$2.1E+0$
43	物品	180	$1.5E+0$
44	机	4000	$5.3E+1$
45	床	400	$4.4E+0$
46	壁	350	$3.8E+0$
47	床	900	$1.1E+1$
48	壁	110	$<8.8E-1$
49	物品	600	$7.1E+0$
50	壁	1300	$1.8E+1$
51	床	500	$5.8E+0$
52	物品	250	$2.4E+0$
53	床	3000	$3.9E+1$
54	物品	400	$4.4E+0$
55	床	1800	$2.3E+1$
56	扉	2400	$3.1E+1$
57	床	10000	$1.3E+2$
58	床	9000	$1.2E+2$
59	シャッター	2300	$3.0E+1$
60	物品	3600	$4.7E+1$
61	床	2300	$3.0E+1$
62	壁	1500	$1.9E+1$
63	棚	31000	$4.1E+2$
64	床	8500	$1.1E+2$
65	床	9000	$1.2E+2$
66	壁	600	$7.1E+0$
67	床	1900	$2.5E+1$
68	階段	500	$5.8E+0$
69	壁	300	$3.1E+0$
70	壁	900	$1.1E+1$
71	床	5500	$7.3E+1$
72	床	8500	$1.1E+2$
73	壁	400	$4.4E+0$
74	壁	300	$3.1E+0$
75	壁	300	$3.1E+0$
76	機器	300	$3.1E+0$
77	床	3000	$3.9E+1$
78	壁	180	$1.5E+0$
79	壁	250	$2.4E+0$
80	壁	400	$4.4E+0$
81	壁	300	$3.1E+0$