

承認	審査	作成

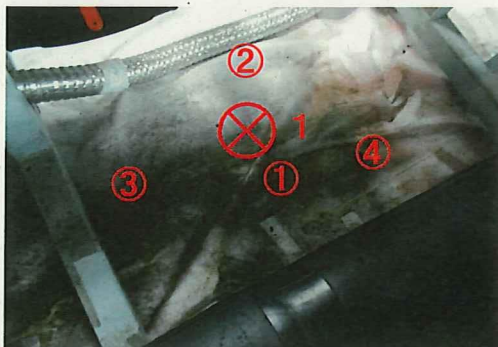
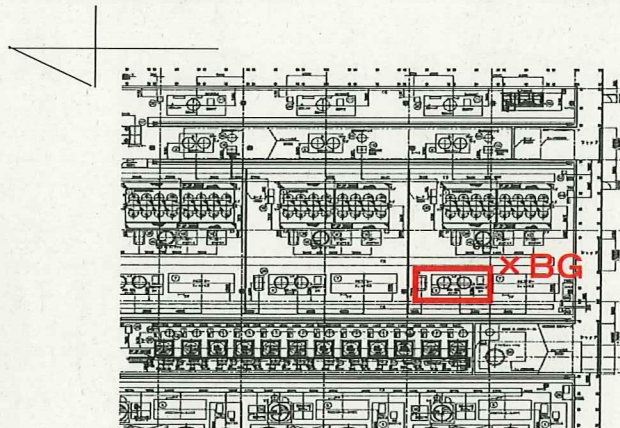
# 放射線サーベイ記録

測定目的	状況確認サーベイ (既設アルプス (C) 状況調査)	測定項目	<input checked="" type="checkbox"/> $\gamma + \beta$ <input checked="" type="checkbox"/> スミア <input type="checkbox"/> ダスト <input type="checkbox"/> 核種分析
測定場所	既設アルプス (C)	測定者	
測定日時	2019/2/21    12:10 ~ 15:30	測定器 (換算定数)	F1-CWBL-041 F1-GMAD-395 (31.6%)
測定条件	天候：晴れ	区域区分	Yゾーン

×：空間線量当量率 (mSv/h)

⊗：表面線量当量率 (mSv/h)

○：スミア採取箇所



線量当量率測定 (mSv/h)		
測定箇所	70 $\mu$ m線量当量率	1cm線量当量率
B G	0.050	0.008
1 表面線量当量率	10	0.030
2 表面線量当量率	1.0	0.080
3 表面線量当量率	1.2	0.13
4 表面線量当量率	0.70	0.015
スミア測定 <sup>※2</sup> (cpm)		
B G	300	
① <sup>※1</sup>	300	
②	88K	
③	>100K	
④	>100K	
⑤	75K	
⑥	>100K	
⑦	>100K	

※1：スミアろ紙に水を含浸させて測定

※2：スミア測定は給油所付近にて測定実施

注：変動原因等の調査を行った場合は、その原因等についても記載する