

430.8.6	430.8.6	430.8.6
---------	---------	---------

平成 30 年 7 月度

放射線管理月報【汚染のおそれのない管理対象区域以外の区域 構内】

平成30年7月分

測定区分	測定場所	測定日				
		第1週	第2週	第3週	第4週	第5週
線量当量率 (mSv/h)	1 環境管理棟前	2.2E-03	2.2E-03	2.0E-03	2.2E-03	--
	2 西門前	8.0E-04	7.0E-04	7.0E-04	7.0E-04	--
	3 構内保管物品置場	8.0E-03	8.0E-03	8.0E-03	8.0E-03	--
	4 免震棟前	4.5E-03	4.5E-03	4.5E-03	4.5E-03	--
	5 1・2号開閉所前	4.0E-02	4.0E-02	4.0E-02	4.0E-02	--
	6 固体廃棄物貯蔵庫東側	6.0E-03	6.0E-03	6.0E-03	6.0E-03	--
	7 5・6号PP前	1.5E-03	1.5E-03	1.5E-03	1.5E-03	--
	8 荷揚げ場	3.0E-03	3.0E-03	3.0E-03	3.0E-03	--
	9 正門前	1.3E-03	1.3E-03	1.1E-03	1.3E-03	--
	10 第一固体庫前	8.0E-03	8.0E-03	8.0E-03	8.0E-03	--
	11 使用済セシウム吸着塔一時保管施設	8.0E-04	8.0E-04	8.0E-04	8.0E-04	--
	12 Hタンクエリア前道路	4.0E-03	4.0E-03	4.0E-03	4.0E-03	--
	13 多核種除去設備	4.0E-03	3.0E-03	3.0E-03	3.0E-03	--
	14 増設多核種除去設備	8.0E-04	7.0E-04	7.0E-04	7.0E-04	--
	15 高性能多核種除去設備	5.0E-03	5.0E-03	5.0E-03	5.0E-03	--
	16 鍍固体焼却炉建屋前	1.0E-03	1.0E-03	1.0E-03	1.0E-03	--
	17 1号タービン大物搬入口東側道路	2.0E-02	2.0E-02	2.0E-02	2.0E-02	--
	18 2・3号西側交差点	1.0E-01	1.0E-01	1.0E-01	1.0E-01	--
	19 共用プール前(4号機側)	8.5E-03	8.5E-03	8.5E-03	8.5E-03	--
	20 固体庫第9棟前	6.0E-04	6.0E-04	6.0E-04	6.0E-04	--

測定区分	測定場所	測定日				
		第1週	第2週	第3週	第4週	第5週
集積線量当量 (mSv/168h) (計算値)	1 環境管理棟前	3.7E-01	3.7E-01	3.4E-01	3.7E-01	--
	2 西門前	1.3E-01	1.2E-01	1.2E-01	1.2E-01	--
	3 構内保管物品置場	1.3E+00	1.3E+00	1.3E+00	1.3E+00	--
	4 免震棟前	7.6E-01	7.6E-01	7.6E-01	7.6E-01	--
	5 1・2号開閉所前	6.7E+00	6.7E+00	6.7E+00	6.7E+00	--
	6 固体廃棄物貯蔵庫東側	1.0E+00	1.0E+00	1.0E+00	1.0E+00	--
	7 5・6号PP前	2.5E-01	2.5E-01	2.5E-01	2.5E-01	--
	8 荷揚げ場	5.0E-01	5.0E-01	5.0E-01	5.0E-01	--
	9 正門前	2.2E-01	2.2E-01	1.8E-01	2.2E-01	--
	10 第一固体庫前	1.3E+00	1.3E+00	1.3E+00	1.3E+00	--
	11 使用済セシウム吸着塔一時保管施設	1.3E-01	1.3E-01	1.3E-01	1.3E-01	--
	12 Hタンクエリア前道路	6.7E-01	6.7E-01	6.7E-01	6.7E-01	--
	13 多核種除去設備	6.7E-01	5.0E-01	5.0E-01	5.0E-01	--
	14 増設多核種除去設備	1.3E-01	1.2E-01	1.2E-01	1.2E-01	--
	15 高性能多核種除去設備	8.4E-01	8.4E-01	8.4E-01	8.4E-01	--
	16 鍍固体焼却炉建屋前	1.7E-01	1.7E-01	1.7E-01	1.7E-01	--
	17 1号タービン大物搬入口東側道路	3.4E+00	3.4E+00	3.4E+00	3.4E+00	--
	18 2・3号西側交差点	1.7E+01	1.7E+01	1.7E+01	1.7E+01	--
	19 共用プール前(4号機側)	1.4E+00	1.4E+00	1.4E+00	1.4E+00	--
	20 固体庫第9棟前	1.0E-01	1.0E-01	1.0E-01	1.0E-01	--

測定区分	測定場所	測定日				
		第1週	第2週	第3週	第4週	第5週
表面汚染密度 (Bq/cm ²) *	1 環境管理棟前	1.2E+1	1.2E+1	1.1E+1	1.2E+1	--
	2 西門前	4.1E-1	3.6E-1	3.6E-1	3.6E-1	--
	3 構内保管物品置場	2.1E+0	2.1E+0	2.1E+0	2.1E+0	--
	4 免震棟前	1.6E+0	1.6E+0	1.6E+0	1.6E+0	--
	5 1・2号開閉所前	5.0E+0	5.2E+0	5.2E+0	5.2E+0	--
	6 固体廃棄物貯蔵庫東側	2.5E+1	2.5E+1	2.5E+1	2.5E+1	--
	7 5・6号PP前	9.3E-1	9.3E-1	9.3E-1	9.3E-1	--
	8 荷揚げ場	9.3E-1	9.3E-1	6.7E-1	9.3E-1	--
	9 正門前	1.1E+0	1.1E+0	1.1E+0	1.1E+0	--
	10 第一固体庫前	9.7E+0	9.7E+0	9.7E+0	9.7E+0	--
	11 使用済セシウム吸着塔一時保管施設	<3.0E-1	<3.0E-1	<3.0E-1	<3.0E-1	--
	12 Hタンクエリア前道路	2.3E+0	2.3E+0	2.3E+0	2.3E+0	--
	13 多核種除去設備	2.4E+1	2.5E+1	2.5E+1	2.5E+1	--
	14 増設多核種除去設備	5.7E-1	5.2E-1	5.2E-1	5.2E-1	--
	15 高性能多核種除去設備	5.2E-1	5.2E-1	5.2E-1	5.2E-1	--
	16 鍍固体焼却炉建屋前	<3.2E-1	<3.2E-1	<3.2E-1	<3.2E-1	--
	17 1号タービン大物搬入口東側道路	4.2E-1	<4.5E-1	<4.7E-1	5.2E-1	--
	18 2・3号西側交差点	6.5E+0	1.6E+0	8.4E-1	2.9E+0	--
	19 共用プール前(4号機側)	6.7E-1	1.7E+0	6.4E-1	<4.2E-1	--
	20 固体庫第9棟前	<3.0E-1	<3.0E-1	<3.0E-1	<3.0E-1	--

*上記データは全β測定結果の密度値

測定区分	測定場所	測定日				
		第1週	第2週	第3週	第4週	第5週
空気中放射性 物質濃度 (Bq/cm ³) *	1 環境管理棟前	<1.8E-6	<2.3E-6	<1.7E-6	<1.9E-6	--
	2 西門前	<1.8E-6	<2.2E-6	<2.3E-6	<2.1E-6	--
	3 構内保管物品置場	<1.7E-6	<1.7E-6	<2.5E-6	<1.7E-6	--
	4 免震棟前	<2.6E-6	<2.2E-6	<2.2E-6	<1.9E-6	--
	5 1・2号開閉所前	<1.8E-6	<2.2E-6	<2.3E-6	<2.1E-6	--
	6 固体廃棄物貯蔵庫東側	<1.9E-6	<1.9E-6	<2.3E-6	<1.6E-6	--
	7 5・6号PP前	<2.8E-6	<2.0E-6	<2.5E-6	<2.0E-6	--
	8 荷揚げ場	<2.6E-6	<2.1E-6	<2.7E-6	<1.6E-6	--
	9 正門前	<1.9E-6	<2.2E-6	<2.0E-6	<2.0E-6	--
	10 第一固体庫前	<2.0E-6	<2.0E-6	<2.4E-6	<1.7E-6	--
	11 使用済セシウム吸着塔一時保管施設	<1.7E-6	<1.9E-6	<2.6E-6	<1.7E-6	--
	12 Hタンクエリア前道路	<1.8E-6	<1.8E-6	<2.1E-6	<1.4E-6	--
	13 多核種除去設備	<1.9E-6	<2.2E-6	<2.4E-6	<2.2E-6	--
	14 増設多核種除去設備	<1.8E-6	<2.3E-6	<2.0E-6	<1.8E-6	--
	15 高性能多核種除去設備	<1.5E-6	<1.9E-6	<2.2E-6	<2.0E-6	--
	16 鍍固体焼却炉建屋前	<1.9E-6	<2.4E-6	<1.9E-6	<1.6E-6	--
	17 1号タービン大物搬入口東側道路	<1.5E-6	<2.2E-6	<2.0E-6	<2.2E-6	--
	18 2・3号西側交差点	<1.8E-6	<2.3E-6	<2.4E-6	<1.8E-6	--
	19 共用プール前(4号機側)	<1.9E-6	<1.9E-6	<2.2E-6	<2.0E-6	--
	20 固体庫第9棟前	<2.0E-6	<1.8E-6	<2.0E-6	<1.4E-6	--

*上記データは全β測定結果の濃度値

放射線管理月報【その他対象箇所(共用プール, 固体廃棄物貯蔵庫)】

平成30年7月分

測定区分	測定場所	測定日				
		平成30年7月3日	平成30年7月10日	平成30年7月17日	平成30年7月24日	平成30年7月31日
集積線量当量 (mSv/168h) [換算値]	1 共用プール建屋3Fプール南側	3.2E-01	3.2E-01	3.2E-01	3.1E-01	3.1E-01
	2 共用プール建屋1Fキャスク保管エリア	5.8E-01	5.8E-01	5.7E-01	5.8E-01	5.7E-01
	3 共用プール建屋1F大物搬出入口	2.1E-01	2.4E-01	2.1E-01	2.4E-01	2.1E-01
	4 共用プール建屋BFエレベータ前	9.2E-02	9.2E-02	9.2E-02	9.0E-02	9.1E-02
線量当量率 (mSv/h)	1 共用プール建屋3Fプール南側	4.0E-03	4.0E-03	4.0E-03	4.0E-03	4.0E-03
	2 共用プール建屋1Fキャスク保管エリア	5.0E-03	5.0E-03	5.0E-03	5.0E-03	5.0E-03
	3 共用プール建屋1F大物搬出入口	1.2E-03	1.4E-03	1.2E-03	1.2E-03	1.2E-03
	4 共用プール建屋BFエレベータ前	8.0E-04	8.0E-04	8.0E-04	8.0E-04	8.0E-04

測定区分	測定場所	測定日				
		平成30年7月4日	平成30年7月11日	平成30年7月18日	平成30年7月25日	――
集積線量当量 (mSv/168h) [換算値]	5 固体廃棄物貯蔵庫第1棟 前室	1.1E+00	1.1E+00	1.1E+00	1.1E+00	--
	6 固体廃棄物貯蔵庫第2棟 前室	6.6E-01	6.5E-01	6.7E-01	7.3E-01	-
	7 固体廃棄物貯蔵庫第4棟 前室	8.5E-02	9.0E-02	8.9E-02	8.8E-02	--
	8 固体廃棄物貯蔵庫第7棟 無人フォークリフト操作室	2.9E-02	2.9E-02	2.9E-02	2.9E-02	-
線量当量率 (mSv/h)	5 固体廃棄物貯蔵庫第1棟 前室	8.0E-03	8.0E-03	8.0E-03	8.0E-03	-
	6 固体廃棄物貯蔵庫第2棟 前室	5.0E-03	5.0E-03	5.0E-03	5.0E-03	-
	7 固体廃棄物貯蔵庫第4棟 前室	5.0E-04	5.0E-04	5.0E-04	5.0E-04	-
	8 固体廃棄物貯蔵庫第7棟 無人フォークリフト操作室	3.0E-04	2.5E-04	2.5E-04	2.5E-04	-

測定区分	測定場所	測定日	
		平成30年7月17日	平成30年7月18日
定期サーベイ (中性子線量率) (mSv/h)	001 共用プール建屋3F北側階段付近	<0.001	--
	002 共用プール建屋3F南側階段付近	<0.001	--
	003 共用プール建屋3F燃料プール西側	<0.001	--
	004 共用プール建屋2F北側階段付近	<0.001	--
	005 共用プール建屋1F北側階段付近	<0.001	--
	006 共用プール建屋1Fキャスク保管エリア	<0.001	--
	007 共用プール建屋1F大物搬出入口	<0.001	--
	008 共用プール建屋BF北側階段付近	<0.001	--
	009 固体廃棄物貯蔵庫第1棟 前室	-	<0.001
	010 固体廃棄物貯蔵庫第2棟 前室	-	<0.001
	011 固体廃棄物貯蔵庫クレーン操作室前	-	<0.001
	012 固体廃棄物貯蔵庫第3棟 前室	--	<0.001
	013 固体廃棄物貯蔵庫第4棟 前通路	-	<0.001
	014 固体廃棄物貯蔵庫第5棟 前通路	-	<0.001
	015 固体廃棄物貯蔵庫第6棟 前通路	-	<0.001

測定区分	測定場所	測定日				
		平成30年7月3日	平成30年7月10日	平成30年7月17日	平成30年7月24日	平成30年7月31日
表面汚染密度 (Bq/cm ²)	共1 共用プール建屋3階 北側階段室前	1.2E+00	3.7E-01	3.2E-01	7.6E-01	1.0E+00
	共2 共用プール建屋3階 ハッチ東側	3.1E-01	3.9E-01	2.3E-01	7.6E-02	2.8E-01
	共3 共用プール建屋3階 ハッチ西側	1.5E-01	<7.0E-02	<8.1E-02	1.2E-01	2.2E-01
	共4 共用プール建屋3階 南側階段室前	2.3E-01	2.0E-01	1.3E-01	9.4E-02	2.9E-01
	共5 共用プール建屋3階 共用プールエリア排風機室内	1.5E+00	5.0E-01	1.1E+00	5.2E-01	1.8E+00
	共6 共用プール建屋2階 北側階段室前	2.2E+00	8.5E-01	6.9E-01	7.2E-01	1.6E+00
	共7 共用プール建屋2階 東側通路	8.7E-01	5.3E-01	6.0E-01	7.7E-01	1.2E+00
	共8 共用プール建屋2階 南側階段室前	1.1E+00	5.0E-01	6.4E-01	6.8E-01	1.5E+00
	共9 共用プール建屋2階 休憩所前	1.3E-01	<7.0E-02	4.2E-01	8.0E-01	9.0E-01
	共10 共用プール建屋1階 キャスク保管エリア	2.4E+01	2.9E+01	8.2E+00	1.4E+01	7.0E+01
	共11 共用プール建屋1階 大物搬出入口	9.3E-01	1.5E-01	8.0E-01	9.3E-01	7.6E-01
	共12 共用プール建屋地階 北側階段室前	1.2E+01	6.9E-01	7.1E-01	1.4E+00	5.4E+00

*上記データは全β測定結果の密度値

測定区分	測定場所	測定日				
		平成30年7月3日	平成30年7月10日	平成30年7月17日	平成30年7月24日	平成30年7月31日
空气中放射性物質濃度 (Bq/cm ³)	共1 共用プール建屋3階 北側階段室前	<2.3E-06	<2.5E-06	<2.6E-06	<2.3E-06	<2.9E-06
	共2 共用プール建屋2階 北側階段室前	<2.1E-06	<2.4E-06	<2.4E-06	<2.3E-06	<2.9E-06
	共3 共用プール建屋2階 FPC F/D(A)メンテナンス室	<2.3E-06	<2.5E-06	<2.6E-06	<2.4E-06	<2.9E-06
	共4 共用プール建屋2階 FPC F/D(B)メンテナンス室	<2.2E-06	<2.5E-06	<2.5E-06	<2.3E-06	<2.9E-06
	共5 共用プール建屋1階 大物搬出入口	<2.3E-06	<2.5E-06	<2.6E-06	<2.4E-06	<3.0E-06
	共6 共用プール建屋地階 北側階段室前	<2.3E-06	<2.5E-06	<2.6E-06	<2.3E-06	<2.9E-06

*上記データは全β測定結果の濃度値

【汚染のおそれのない管理対象区域以外の区域 構内】最大・最小値

平成30年7月分

1/2

測定区分	測定場所	測定日					MIN	MAX
		第1週	第2週	第3週	第4週	第5週	当月	当月
線量当量率 (mSv/h)	1 環境管理棟前	2.2E-03	2.2E-03	2.0E-03	2.2E-03	-	2.0E-03	2.2E-03
	2 西門前	8.0E-04	7.0E-04	7.0E-04	7.0E-04	-	7.0E-04	8.0E-04
	3 構内保管物品置場	8.0E-03	8.0E-03	8.0E-03	8.0E-03	-	8.0E-03	8.0E-03
	4 免震棟前	4.5E-03	4.5E-03	4.5E-03	4.5E-03	-	4.5E-03	4.5E-03
	5 1・2号開閉所前	4.0E-02	4.0E-02	4.0E-02	4.0E-02	-	4.0E-02	4.0E-02
	6 固体廃棄物貯蔵庫東側	6.0E-03	6.0E-03	6.0E-03	6.0E-03	-	6.0E-03	6.0E-03
	7 5・6号PP前	1.5E-03	1.5E-03	1.5E-03	1.5E-03	-	1.5E-03	1.5E-03
	8 荷揚げ場	3.0E-03	3.0E-03	3.0E-03	3.0E-03	-	3.0E-03	3.0E-03
	9 正門前	1.3E-03	1.3E-03	1.1E-03	1.3E-03	-	1.1E-03	1.3E-03
	10 第一固体庫前	8.0E-03	8.0E-03	8.0E-03	8.0E-03	-	8.0E-03	8.0E-03
	11 使用済セシウム吸着塔一時保管施設	8.0E-04	8.0E-04	8.0E-04	8.0E-04	-	8.0E-04	8.0E-04
	12 Hタンクエリア前道路	4.0E-03	4.0E-03	4.0E-03	4.0E-03	-	4.0E-03	4.0E-03
	13 多核種除去設備	4.0E-03	3.0E-03	3.0E-03	3.0E-03	-	3.0E-03	4.0E-03
	14 増設多核種除去設備	8.0E-04	7.0E-04	7.0E-04	7.0E-04	-	7.0E-04	8.0E-04
	15 高性能多核種除去設備	5.0E-03	5.0E-03	5.0E-03	5.0E-03	-	5.0E-03	5.0E-03
	16 雑固体焼却炉建屋前	1.0E-03	1.0E-03	1.0E-03	1.0E-03	-	1.0E-03	1.0E-03
	17 1号タービン大物搬入口東側道路	2.0E-02	2.0E-02	2.0E-02	2.0E-02	-	2.0E-02	2.0E-02
	18 2・3号西側交差点	1.0E-01	1.0E-01	1.0E-01	1.0E-01	-	1.0E-01	1.0E-01
	19 共用プール前(4号機側)	8.5E-03	8.5E-03	8.5E-03	8.5E-03	-	8.5E-03	8.5E-03
	20 固体庫第9棟前	6.0E-04	6.0E-04	6.0E-04	6.0E-04	-	6.0E-04	6.0E-04

測定区分	測定場所	測定日					MIN	MAX
		第1週	第2週	第3週	第4週	第5週	当月	当月
表面汚染密度 (Bq/cm ²)	1 環境管理棟前	1.2E+1	1.2E+1	1.1E+1	1.2E+1	-	1.1E+1	1.2E+1
	2 西門前	4.1E-1	3.6E-1	3.6E-1	3.6E-1	-	3.6E-1	4.1E-1
	3 構内保管物品置場	2.1E+0	2.1E+0	2.1E+0	2.1E+0	-	2.1E+0	2.1E+0
	4 免震棟前	1.6E+0	1.6E+0	1.6E+0	1.6E+0	-	1.6E+0	1.6E+0
	5 1・2号開閉所前	5.0E+0	5.2E+0	5.2E+0	5.2E+0	-	5.0E+0	5.2E+0
	6 固体廃棄物貯蔵庫東側	2.5E+1	2.5E+1	2.5E+1	2.5E+1	-	2.5E+1	2.5E+1
	7 5・6号PP前	9.3E-1	9.3E-1	9.3E-1	9.3E-1	-	9.3E-1	9.3E-1
	8 荷揚げ場	9.3E-1	9.3E-1	6.7E-1	9.3E-1	-	6.7E-1	9.3E-1
	9 正門前	1.1E+0	1.1E+0	1.1E+0	1.1E+0	-	1.1E+0	1.1E+0
	10 第一固体庫前	9.7E+0	9.7E+0	9.7E+0	9.7E+0	-	9.7E+0	9.7E+0
	11 使用済セシウム吸着塔一時保管施設	<3.0E-1	<3.0E-1	<3.0E-1	<3.0E-1	-	<3.0E-1	<3.0E-1
	12 Hタンクエリア前道路	2.3E+0	2.3E+0	2.3E+0	2.3E+0	-	2.3E+0	2.3E+0
	13 多核種除去設備	2.4E+1	2.5E+1	2.5E+1	2.5E+1	-	2.4E+1	2.5E+1
	14 増設多核種除去設備	5.7E-1	5.2E-1	5.2E-1	5.2E-1	-	5.2E-1	5.7E-1
	15 高性能多核種除去設備	5.2E-1	5.2E-1	5.2E-1	5.2E-1	-	5.2E-1	5.2E-1
	16 雑固体焼却炉建屋前	<3.2E-1	<3.2E-1	<3.2E-1	<3.2E-1	-	<3.2E-1	<3.2E-1
	17 1号タービン大物搬入口東側道路	4.2E-1	<4.5E-1	<4.7E-1	5.2E-1	-	4.2E-1	5.2E-1
	18 2・3号西側交差点	6.5E+0	1.6E+0	8.4E-1	2.9E+0	-	8.4E-1	6.5E+0
	19 共用プール前(4号機側)	6.7E-1	1.7E+0	6.4E-1	<4.2E-1	-	<4.2E-1	1.7E+0
	20 固体庫第9棟前	<3.0E-1	<3.0E-1	<3.0E-1	<3.0E-1	-	<3.0E-1	<3.0E-1

測定区分	測定場所	測定日					MIN	MAX
		第1週	第2週	第3週	第4週	第5週	当月	当月
空气中放射性 物質濃度 (Bq/cm ³)	1 環境管理棟前	<1.8E-6	<2.3E-6	<1.7E-6	<1.9E-6	-	<1.7E-6	<2.3E-6
	2 西門前	<1.8E-6	<2.2E-6	<2.3E-6	<2.1E-6	-	<1.8E-6	<2.3E-6
	3 構内保管物品置場	<1.7E-6	<1.7E-6	<2.5E-6	<1.7E-6	-	<1.7E-6	<2.5E-6
	4 免震棟前	<2.6E-6	<2.2E-6	<2.2E-6	<1.9E-6	-	<1.9E-6	<2.6E-6
	5 1・2号開閉所前	<1.8E-6	<2.2E-6	<2.3E-6	<2.1E-6	-	<1.8E-6	<2.3E-6
	6 固体廃棄物貯蔵庫東側	<1.9E-6	<1.9E-6	<2.3E-6	<1.6E-6	-	<1.6E-6	<2.3E-6
	7 5・6号PP前	<2.8E-6	<2.0E-6	<2.5E-6	<2.0E-6	-	<2.0E-6	<2.8E-6
	8 荷揚げ場	<2.6E-6	<2.1E-6	<2.7E-6	<1.6E-6	-	<1.6E-6	<2.7E-6
	9 正門前	<1.9E-6	<2.2E-6	<2.0E-6	<2.0E-6	-	<1.9E-6	<2.2E-6
	10 第一固体庫前	<2.0E-6	<2.0E-6	<2.4E-6	<1.7E-6	-	<1.7E-6	<2.4E-6
	11 使用済セシウム吸着塔一時保管施設	<1.7E-6	<1.9E-6	<2.6E-6	<1.7E-6	-	<1.7E-6	<2.6E-6
	12 Hタンクエリア前道路	<1.8E-6	<1.8E-6	<2.1E-6	<1.4E-6	-	<1.4E-6	<2.1E-6
	13 多核種除去設備	<1.9E-6	<2.2E-6	<2.4E-6	<2.2E-6	-	<1.9E-6	<2.4E-6
	14 増設多核種除去設備	<1.8E-6	<2.3E-6	<2.0E-6	<1.8E-6	-	<1.8E-6	<2.3E-6
	15 高性能多核種除去設備	<1.5E-6	<1.9E-6	<2.2E-6	<2.0E-6	-	<1.5E-6	<2.2E-6
	16 雑固体焼却炉建屋前	<1.9E-6	<2.4E-6	<1.9E-6	<1.6E-6	-	<1.6E-6	<2.4E-6
	17 1号タービン大物搬入口東側道路	<1.5E-6	<2.2E-6	<2.0E-6	<2.2E-6	-	<1.5E-6	<2.2E-6
	18 2・3号西側交差点	<1.8E-6	<2.3E-6	<2.4E-6	<1.8E-6	-	<1.8E-6	<2.4E-6
	19 共用プール前(4号機側)	<1.9E-6	<1.9E-6	<2.2E-6	<2.0E-6	-	<1.9E-6	<2.2E-6
	20 固体庫第9棟前	<2.0E-6	<1.8E-6	<2.0E-6	<1.4E-6	-	<1.4E-6	<2.0E-6

【その他対象箇所(共用プール)】最大・最小値

平成30年7月分

2/2

測定区分	測定場所		測定日					MIN	MAX
			第1週	第2週	第3週	第4週	第5週	当月	当月
表面汚染密度 (Bq/cm ²)	共1	共用プール建屋3階 北側階段室前	1.2E+00	3.7E-01	3.2E-01	7.6E-01	1.0E+00	3.2E-01	1.2E+00
	共2	共用プール建屋3階 ハッチ東側	3.1E-01	3.9E-01	2.3E-01	7.6E-02	2.8E-01	7.6E-02	3.9E-01
	共3	共用プール建屋3階 ハッチ西側	1.5E-01	<7.0E-02	<8.1E-02	1.2E-01	2.2E-01	<7.0E-02	2.2E-01
	共4	共用プール建屋3階 南側階段室前	2.3E-01	2.0E-01	1.3E-01	9.4E-02	2.9E-01	9.4E-02	2.9E-01
	共5	共用プール建屋3階 共用プールエリア排風機室内	1.5E+00	5.0E-01	1.1E+00	5.2E-01	1.8E+00	5.0E-01	1.8E+00
	共6	共用プール建屋2階 北側階段室前	2.2E+00	8.5E-01	6.9E-01	7.2E-01	1.6E+00	6.9E-01	2.2E+00
	共7	共用プール建屋2階 東側通路	8.7E-01	5.3E-01	6.0E-01	7.7E-01	1.2E+00	5.3E-01	1.2E+00
	共8	共用プール建屋2階 南側階段室前	1.1E+00	5.0E-01	6.4E-01	6.8E-01	1.5E+00	5.0E-01	1.5E+00
	共9	共用プール建屋2階 休憩所前	1.3E-01	<7.0E-02	4.2E-01	8.0E-01	9.0E-01	<7.0E-02	9.0E-01
	共10	共用プール建屋1階 キャスク保管エリア	2.4E+01	2.9E+01	8.2E+00	1.4E+01	7.0E+01	8.2E+00	7.0E+01
	共11	共用プール建屋1階 大物搬出入口	9.3E-01	1.5E-01	8.0E-01	9.3E-01	7.6E-01	1.5E-01	9.3E-01
	共12	共用プール建屋地階 北側階段室前	1.2E+01	6.9E-01	7.1E-01	1.4E+00	5.4E+00	6.9E-01	1.2E+01

測定区分	測定場所		測定日					MIN	MAX
			第1週	第2週	第3週	第4週	第5週	当月	当月
空气中放射性 物質濃度 (Bq/cm ³)	共1	共用プール建屋3階 北側階段室前	<2.3E-06	<2.5E-06	<2.6E-06	<2.3E-06	<2.9E-06	<2.3E-06	<2.9E-06
	共2	共用プール建屋2階 北側階段室前	<2.1E-06	<2.4E-06	<2.4E-06	<2.3E-06	<2.9E-06	<2.1E-06	<2.9E-06
	共3	共用プール建屋2階 FPC F/D(A)メンテナンス室	<2.3E-06	<2.5E-06	<2.6E-06	<2.4E-06	<2.9E-06	<2.3E-06	<2.9E-06
	共4	共用プール建屋2階 FPC F/D(B)メンテナンス室	<2.2E-06	<2.5E-06	<2.5E-06	<2.3E-06	<2.9E-06	<2.2E-06	<2.9E-06
	共5	共用プール建屋1階 大物搬出入口	<2.3E-06	<2.5E-06	<2.6E-06	<2.4E-06	<3.0E-06	<2.3E-06	<3.0E-06
	共6	共用プール建屋地階 北側階段室前	<2.3E-06	<2.5E-06	<2.6E-06	<2.3E-06	<2.9E-06	<2.3E-06	<2.9E-06

5号機 線量当量率測定記録

平成30年7月分

[illegible]

6号機 線量当量率測定記録

平成30年7月分

[illegible]

2018年07月27日 作表 P. 1

承認状況

福島第一原子力発電所5号機
放射線管理月報（管理区域内集積線量当量）
（2018年07月）

（単位：mSv）

建屋名	SEQ	測定期間 電気出力（MWE） 測定場所	2018/06/29 ～ 2018/07/06	2018/07/06 ～ 2018/07/13	2018/07/13 ～ 2018/07/20	2018/07/20 ～ 2018/07/27
			0	0	0	0
RB	001	R/B 5 Fエレベータ前	4.9E-2	4.9E-2	4.8E-2	4.9E-2
RB	002	R/B 5 F北東階段前	2.4E+0	2.3E+0	2.3E+0	2.3E+0
RB	003	R/B 4 Fエレベータ前	3.5E-2	3.5E-2	3.5E-2	3.5E-2
RB	004	R/B 3 Fエレベータ前	2.5E-2	2.5E-2	2.5E-2	2.5E-2
RB	005	R/B 3 F北東階段前	3.6E-2	3.6E-2	3.6E-2	3.5E-2
RB	006	R/B 2 Fエレベータ前	1.0E-1	1.0E-1	1.0E-1	1.0E-1
RB	007	R/B 2 F北東階段前	5.0E-2	5.0E-2	5.0E-2	5.0E-2
RB	009	R/B 1 Fエレベータ前	1.1E-1	1.1E-1	1.1E-1	1.1E-1
RB	010	R/B 1 F北側入口	6.7E-2	6.6E-2	6.6E-2	6.6E-2
RB	011	R/B 1 F南側入口	3.5E-2	3.5E-2	3.4E-2	3.5E-2
RB	013	R/B B F北東コーナー	2.6E-1	2.6E-1	2.6E-1	2.6E-1
RB	014	R/B B F南西コーナー	8.9E-1	8.9E-1	9.0E-1	9.1E-1
TB	015	T/B 2 F北東階段前	2.1E-2	2.0E-2	2.0E-2	2.0E-2
TB	017	T/B 2 F南側階段前	2.7E-2	2.7E-2	2.7E-2	2.7E-2
TB	020	T/B 1 F北側ヒーターエリア入口	1.9E-2	1.9E-2	1.9E-2	1.9E-2
TB	021	T/B 1 F S J A E 室入口	2.6E-2	2.5E-2	2.5E-2	2.5E-2
TB	023	T/B B F北側ヒーターエリア入口	1.5E-2	1.5E-2	1.5E-2	1.5E-2
TB	027	T/B B F南東階段前	2.5E-2	2.5E-2	2.5E-2	2.4E-2
RW	028	RW/B 1 Fコントロールパネル前	2.2E-2	2.2E-2	2.2E-2	2.2E-2
RW	030	RW/B B F階段下	3.1E-1	3.1E-1	3.0E-1	3.0E-1
OB	040	油ドレン処理建屋				
CT	035	復水貯蔵タンク				
YD	039	西側トレンチ				
YD	038	ランドリータンク				
SP	036	サブプレッションプール水サージタンク				
SP	037	サブプレッションプール水サージポンプ室				
TB	041	屋上タービン東側	-	-	-	-
TB	042	屋上タービン西側	-	-	-	-

2018年07月27日 作表 P. 1

承認状況

福島第一原子力発電所 6 号機
放射線管理月報（管理区域内集積線量当量）
（2018年07月）

（単位：mSv）

建屋名	SEQ	測定期間	2018/06/29 ～ 2018/07/06	2018/07/06 ～ 2018/07/13	2018/07/13 ～ 2018/07/20	2018/07/20 ～ 2018/07/27
		電気出力（MWE）	0	0	0	0
		測定場所				
RB	001	R/B 6 Fエレベータ前	3.4E-2	3.3E-2	3.3E-2	3.3E-2
RB	002	R/B 6 F北西階段前	7.9E-2	7.9E-2	7.8E-2	7.8E-2
RB	003	R/B 5 Fエレベータ前	4.0E-2	4.0E-2	3.9E-2	3.9E-2
RB	004	R/B 4 Fエレベータ前	8.5E-2	8.4E-2	8.4E-2	8.4E-2
RB	006	R/B 3 Fエレベータ前	7.4E-2	7.4E-2	7.3E-2	7.2E-2
RB	007	R/B 3 F北西階段前	1.1E-1	1.0E-1	1.0E-1	1.0E-1
RB	008	R/B 2 Fエレベータ前	2.9E-2	2.9E-2	2.9E-2	2.9E-2
RB	009	R/B 2 F北西階段前	7.3E-1	7.2E-1	7.2E-1	7.2E-1
RB	013	R/B 1 F北側入口	2.1E-1	2.1E-1	2.1E-1	2.1E-1
RB	014	R/B 1 F南側入口	1.9E-1	1.8E-1	1.8E-1	1.8E-1
RB	015	R/B B F 1 エレベータ前	2.9E-2	2.9E-2	3.0E-2	3.0E-2
RB	017	R/B B F 2 エレベータ前	4.8E-2	4.9E-2	4.9E-2	5.0E-2
TB	019	T/B 2 F北東階段前	1.9E-2	1.9E-2	1.9E-2	1.9E-2
TB	021	T/B 2 F南側階段前	5.3E-2	5.3E-2	5.3E-2	5.2E-2
TB	024	T/B 1 F北側ヒーターエリア入口	2.3E-2	2.3E-2	2.3E-2	2.3E-2
TB	026	T/B 1 F南側ヒーターエリア入口	2.2E-2	2.2E-2	2.2E-2	2.2E-2
TB	027	T/B B F 北側ヒーターエリア入口	1.8E-2	1.9E-2	1.9E-2	1.9E-2
TB	031	T/B B F パワーセンター入口	1.8E-2	1.8E-2	1.8E-2	1.8E-2
RW	032	RW/B 1 Fコントロールパネル前	3.4E-2	3.4E-2	3.4E-2	3.4E-2
RW	036	RW/B B F 2 階段下	4.4E-1	4.3E-1	4.3E-1	4.5E-1
CT	037	復水貯蔵タンク				

2018年07月27日 作表 P. 2

承認状況

福島第一原子力発電所5号機
放射線管理月報（表面汚染密度）
（2018年07月）

（単位：Bq/cm²）

建屋名	SEQ	測定場所	測定日			
			2018/07/06	2018/07/13	2018/07/20	2018/07/27
RB	006	R/B 5 Fエレベータ前	<4. 1E-2	<3. 7E-2	<3. 7E-2	<4. 1E-2
RB	041	R/B 5 F北東階段前	3. 0E-1	3. 8E-2	3. 6E-1	2. 8E-1
RB	007	R/B 4 Fエレベータ前	9. 0E-2	1. 3E-1	1. 0E-1	4. 9E-2
RB	008	R/B 3 Fエレベータ前	1. 1E-1	2. 2E-1	1. 2E-1	9. 4E-2
RB	042	R/B 3 F北東階段前	1. 7E-1	1. 5E-1	1. 1E-1	1. 1E-1
RB	009	R/B 2 Fエレベータ前	9. 5E-2	1. 7E-1	1. 2E-1	5. 6E-2
RB	043	R/B 2 F北東階段前	1. 1E-1	9. 1E-2	1. 1E-1	4. 2E-2
RB	012	R/B 1 Fエレベータ前	1. 2E-1	1. 2E-1	1. 8E-1	4. 2E-2
RB	014	R/B 1 F北側入口	1. 1E-1	2. 0E-1	7. 4E-2	6. 1E-2
RB	010	R/B 1 F南側入口	1. 3E-1	1. 4E-1	1. 1E-1	7. 8E-2
RB	045	R/B B F北東コーナー	6. 1E-2	1. 0E-1	1. 1E-1	5. 6E-2
RB	046	R/B B F南西コーナー	2. 1E-1	6. 9E-2	1. 3E-1	6. 9E-2
TB	015	T/B 2 F北東階段前	1. 6E-1	1. 0E-1	6. 2E-2	8. 0E-2
TB	018	T/B 2 F南側階段前	8. 7E-2	1. 6E-1	6. 8E-2	5. 4E-2
TB	020	T/B 1 F北側ヒーターエリア入口	6. 2E-2	4. 8E-2	8. 8E-2	5. 1E-2
TB	048	T/B 1 F S J A E室入口	1. 5E-1	1. 3E-1	3. 9E-2	8. 6E-2
TB	024	T/B B F北側ヒーターエリア入口	6. 9E-2	1. 0E-1	7. 2E-2	<4. 1E-2
TB	027	T/B B F南東階段前	1. 7E-1	2. 2E-1	1. 9E-1	<4. 1E-2
RW	028	RW/B 1 Fコントロールパネル前	6. 9E-2	1. 6E-1	2. 2E-1	<4. 1E-2
RW	030	RW/B B F階段下	2. 2E-1	2. 5E-1	2. 2E-1	2. 0E-1
OB	056	油ドレン処理建屋 東側				
SP	054	サブプレッションプール水サージポンプ室				

2018年07月27日 作表 P. 2

承認状況

福島第一原子力発電所 6 号機
放射線管理月報（表面汚染密度）
（2018年07月）

（単位：Bq/cm²）

建屋名	SEQ	測定場所	測定日			
			2018/07/06	2018/07/13	2018/07/20	2018/07/27
RB	001	R/B 6 Fエレベータ前	<4.0E-2	<4.1E-2	<3.7E-2	<3.7E-2
RB	031	R/B 6 F北西階段前	6.5E-2	<4.1E-2	<3.7E-2	9.4E-2
RB	002	R/B 5 Fエレベータ前	4.1E-2	9.6E-2	6.9E-2	2.7E-1
RB	003	R/B 4 Fエレベータ前	9.2E-2	1.1E-1	7.1E-2	3.0E-1
RB	004	R/B 3 Fエレベータ前	1.8E-1	8.5E-2	4.0E-2	2.1E-1
RB	033	R/B 3 F北西階段前	5.6E-2	9.3E-2	4.5E-2	1.4E-1
RB	005	R/B 2 Fエレベータ前	5.1E-2	9.7E-2	<3.7E-2	4.2E-1
RB	034	R/B 2 F北西階段前	1.3E-1	1.0E-1	5.3E-2	1.9E-1
RB	016	R/B 1 F北側入口	6.5E-2	1.1E-1	<3.7E-2	2.2E-1
RB	010	R/B 1 F南側入口	6.9E-2	9.3E-2	5.2E-2	2.2E-1
RB	007	R/B B F 1 エレベータ前	6.9E-2	7.2E-2	<3.7E-2	2.0E-1
RB	008	R/B B F 2 エレベータ前	8.9E-2	7.6E-2	<3.7E-2	2.8E-1
TB	017	T/B 2 F北東階段前	2.1E-1	1.5E-1	3.4E-1	5.7E-1
TB	018	T/B 2 F南側階段前	3.1E-1	1.2E-1	8.4E-2	2.2E-1
TB	019	T/B 1 F北側ヒーターエリア入口	8.0E-2	1.2E-1	1.0E-1	2.1E-1
TB	022	T/B 1 F南側ヒーターエリア入口	1.2E-1	5.6E-2	4.3E-2	2.9E-1
TB	024	T/B B F北側ヒーターエリア入口	6.5E-2	3.6E-1	4.6E-2	3.2E-1
TB	026	T/B B Fパワーセンター入口	6.1E-2	1.1E-1	<3.7E-2	1.7E-1
RW	028	RW/B 1 Fコントロールパネル前	2.2E-1	2.8E-1	5.5E-2	4.8E-1
RW	044	RW/B B F 2 階段下	6.1E-2	2.7E-1	2.2E-1	5.6E-1

2018年07月30日 作表 P. 2E

承認状況

福島第一原子力発電所 5 号機
放射線管理月報（空气中放射性物質濃度）

(2018年07月)

(単位 : Bq/cm³)

建屋名	SEQ	測定場所		測定期間			
				2018/07/06 ~ 2018/07/12	2018/07/13 ~ 2018/07/19	2018/07/20 ~ 2018/07/26	2018/07/27 ~ 2018/07/31
RB	001	R/B 5 F 燃料プール南側	-				
RB	002	R/B 1 F エレベーター前	-	<1. 4E-06	<1. 2E-06	<1. 3E-06	<1. 4E-06
TB	003	T/B 2 F オペレーティングフロア	-				
TB	004	T/B 1 F 廊下中央	-	<1. 4E-06	<1. 2E-06	<1. 3E-06	<1. 4E-06
RW	006	RW/B 1 F コントロールパネル前	-	<1. 5E-06	<1. 2E-06	<1. 4E-06	<1. 5E-06
OB	015	油ドレン処理建屋	単独				
SP	019	サブプレッションプールサージポンプ室	単独				
99	016	T/B B F D/G 室 A	単独				
99	017	T/B B F D/G 室 B	単独				
99	018	T/B B F 消火ポンプ室	単独				

2018年07月30日 作表 P. 2E

承認状況

福島第一原子力発電所 6 号機
放射線管理月報（空气中放射性物質濃度）
（2018年07月）

（単位：Bq/cm³）

建屋名	SEQ	測定場所		測定期間			
				2018/07/06 ～ 2018/07/12	2018/07/13 ～ 2018/07/19	2018/07/20 ～ 2018/07/26	2018/07/27 ～ 2018/07/31
RB	001	R/B 6 F 燃料プール北側	-				
RB	002	R/B 1 F エレベータ前	-	<1.4E-06	<1.2E-06	<1.3E-06	<1.4E-06
TB	003	T/B 2 F オペレーティングフロア	-				
TB	004	T/B 1 F 廊下中央	-	<1.4E-06	<1.2E-06	<1.3E-06	<1.4E-06
RW	006	RW/B 1 F コントロールパネル前	-	<1.4E-06	<1.2E-06	<1.3E-06	<1.4E-06
98	015	C/B B1F HPCS D/G室	単独				
98	016	C/B B1F 補助D/G室	単独				

5号機表面汚染密度測定記録

平成30年7月分

月・日			7/6	7/13	7/20	7/27	---
測定ポイント			(金)	(金)	(金)	(金)	---
単位			Bq/cm ² (cpm)	Bq/cm ² (cpm)	Bq/cm ² (cpm)	Bq/cm ² (cpm)	Bq/cm ² (cpm)
15	T/B	2F中操空調機室入口	<4.1E-02 (27)	<3.7E-02 (34)	<3.7E-02 (39)	<4.1E-02 (28)	---
16	T/B	2F中操空調機室内	<4.1E-02 (29)	<3.7E-02 (38)	4.6E-02 (55)	<4.1E-02 (41)	---
23	S/B	入口回転ゲート近傍	<4.1E-02 (47)	<3.7E-02 (32)	<3.7E-02 (39)	<4.1E-02 (54)	---
24	S/B	靴履替えエリア①	<4.1E-02 (29)	<3.7E-02 (27)	<3.7E-02 (19)	<4.1E-02 (33)	---
25	S/B	靴履替えエリア②	1.4E-01 (130)	1.9E-01 (158)	2.0E-01 (165)	5.5E-02 (72)	---
26	S/B	ホットラボ内1前	<4.1E-02 (58)	3.8E-02 (50)	<3.7E-02 (43)	<4.1E-02 (46)	---
27	S/B	ホットラボ試料受付前	<4.1E-02 (53)	6.8E-02 (71)	<3.7E-02 (48)	5.9E-02 (75)	---
測定器			F1-PLSC-001	F1-PLSC-001	F1-PLSC-001	F1-PLSC-002	---
機器効率			0.5773	0.5773	0.5773	0.5911	---
換算定数(Bq/cm ² ・cpm)			1.44E-03	1.44E-03	1.44E-03	1.41E-03	---
BG値(cpm)			30	24	23	33	---
検出限界値(Bq/cm ²)			4.1E-02	3.7E-02	3.7E-02	4.1E-02	---

備考

 α β ・PLSC 時定数:60秒

GMAD 時定数:BG30秒、測定10秒

※No.15,16,24,25,26:放射線作業環境管理システム(gul)未入力

※No.23,27:放射線作業環境管理システム(gul)入力済であるが月報出力不可

5・6号機 S/B 出入口付近
 空气中放射性物質濃度測定記録

平成30年7月分

	月・日	7/6	7/13	7/20	7/27	---
		(金)	(金)	(金)	(金)	---
試料採取情報						
試料採取条件	試料採取開始時間	9:10	9:10	9:05	9:00	---
	試料採取終了時間	9:40	9:40	9:35	9:30	---
	積算流量(Q)	1470	1450	1470	1460	---
	測定器(ダストサンプラ)	F1-DST-052	F1-DST-052	F1-DST-052	F1-DST-052	---
測定条件	試料測定値(GROSS)(cpm)	33	30	25	19	---
	試料測定値(NET)(cpm)	1	11	0	0	---
	濃度(Bq/cm ³)	<1.4E-06	<1.2E-06	<1.3E-06	<1.4E-06	---
	BG値(cpm)	32	19	26	31	---
	換算定数(Bq/cm ³ ・cpm)	4.96E-08	5.03E-08	4.96E-08	4.99E-08	---
	検出限界値(Bq/cm ³)	1.4E-06	1.2E-06	1.3E-06	1.4E-06	---
	測定器	F1-PLSC-001	F1-PLSC-001	F1-PLSC-001	F1-PLSC-001	---
	機器効率(%)	57.73	57.73	57.73	57.73	---
備考 全βは採取16時間経過後測定						

5・6号機D／G室
 空气中放射性物質濃度測定記録

平成30年7月13日(金)

	測定場所 試料採取情報	5号機 T／B地階 D/G(A)室	6号機 R／B地階 D/G(A)室	
試料採取条件	試料採取開始時間	9:15	10:00	
	試料採取終了時間	9:45	10:30	
	積算流量(ℓ)	1326	1326	
	測定器(ダストサンプラ)	F1-CDS-059	F1-CDS-059	
測定条件	試料測定値(GROSS)(cpm)	20	26	
	試料測定値(NET)(cpm)	1	7	
	濃度(Bq／cm ³)	<1.3E-06	<1.3E-06	
	BG値(cpm)	19	19	
	換算定数(Bq／cm ³ ・cpm)	5.50E-08	5.50E-08	
	検出限界値(Bq／cm ³)	1.3E-06	1.3E-06	
	測定器	F1-PLSC-001	F1-PLSC-001	
	機器効率(%)	57.73	57.73	
備考 全βは採取16時間経過後測定				

5・6号機 連続ダストモニタ状況確認

平成30年7月分

号機	確認項目	月日	7/2	7/4	7/9	7/11	7/16	7/18	7/23	7/25	7/30	/
5号機	警報発生の有無確認		○	○	○	○	○	○	○	○	○	---
	トレンドデータ確認		○	○	○	○	○	○	○	○	○	---
	ろ紙残量確認		○	○	○	○	○	○	○	○	○	---
6号機	警報発生の有無確認		○	○	○	○	○	○	○	○	○	---
	トレンドデータ確認		○	○	○	○	○	○	○	○	○	---
	ろ紙残量確認		○	○	○	○	○	○	○	○	○	---

備考

- ・異常なしの場合は、「○」を記入する。
- ・異常ありの場合は、「×」を記入し理由・対応を備考欄に記載する。

5・6号機 中操線量当量率測定記録(5・6号機他)

平成30年7月分

No.	測定ポイント	7/4	7/11	7/18	7/25	---
1	5号中操	0.000070	0.000070	0.000070	0.000070	---
2	6号中操	0.000070	0.000070	0.000070	0.000070	---
測定器		F1-SC-107	F1-SC-135	F1-SC-135	F1-SC-107	---
備考						
単位:mSv/h						

5・6号機 中操表面汚染密度測定記録(5・6号機他)

平成30年7月分

[illegible]

備考

出力日 2018/07/02 09:47

(単位 Bq/cm³)

(變動原因等)

(變動原因等)

5号機 連続式ダスト平均濃度記録 (週報)

出力日 2018/07/09 09:18

印刷対象週 2018/07/02~2018/07/08

(単位 Bq/cm³)												
建屋名	CHNo.	測定場所	月	火	水	木	金	土	日	最大濃度		週平均
			02日	03日	04日	05日	06日	07日	08日	日	濃度	
R / B	1	燃料プール北東側	1.33E-7	1.33E-7	4.70E-8	2.47E-8	3.62E-8	2.92E-8	7.98E-8	03日(火)	1.33E-7	6.90E-8
	2	CUWスラッジポンプ	2.91E-8	3.75E-8	1.18E-8	2.17E-8	1.70E-8	5.62E-9	1.53E-8	03日(火)	3.75E-8	1.97E-8
	3	CUW熱交換器室	7.98E-8	7.95E-8	3.47E-8	5.06E-8	2.33E-8	2.61E-8	2.91E-8	02日(月)	7.98E-8	4.62E-8
	4	CUWポンプ(B)室	6.13E-8	8.73E-8	2.44E-8	5.64E-8	2.50E-8	6.09E-9	3.01E-8	03日(火)	8.73E-8	4.15E-8
	5	CUWポンプ(A)室	4.06E-8	3.85E-8	2.63E-8	1.54E-8	5.54E-9	7.51E-9	2.50E-8	02日(月)	4.06E-8	2.27E-8
	6	MSIV室	3.33E-7	3.50E-7	2.41E-7	1.58E-7	1.76E-7	1.84E-7	2.27E-7	03日(火)	3.50E-7	2.38E-7
	7	HPCI室										
	8	RCIC室										
	9	CRDユニット北側	6.33E-8	6.26E-8	5.12E-8	3.14E-8	1.64E-8	1.95E-8	3.26E-8	02日(月)	6.33E-8	3.96E-8
	10	CRDユニット南側	2.22E-7	1.94E-7	9.29E-8	1.14E-7	5.41E-8	7.93E-8	1.03E-7	02日(月)	2.22E-7	1.23E-7
	11	トラスエリア北側	3.51E-7	2.96E-7	2.79E-7	3.66E-7	1.94E-7	1.90E-7	1.55E-7	05日(木)	3.66E-7	2.62E-7
	12	(予備)										
T / B	1	SJAE室										
	2	1階ヒータエリア南側										
	3	1階ヒータエリア北側										
	4	1階湿分離器北側										
	5	リコンバイナー室										
	6	地下ヒータエリア南側										
	7	地下ヒータエリア北側										
	8	地下湿分離器北側										
	9	OG予冷器室・SPラック										
	10	TDRFP室										
	11	空調機室										
	12	(予備)										
T / B ・ RW / B	1	オペフロ東側										
	2	オペフロ西側										
	3	1階廊下北側										
	4	復水脱塩制御盤前										
	5	復水脱塩塔前										
	6	復水脱塩再生室										
	7	地下廊下北側										
	8	LPCPエリア										
	9	RW制御室										
	10	RW固化処理エリア										
	11	RWポンプエリア										
	12	RWホッパー室										

(変動原因等)

5号機 連続式ダスト平均濃度記録 (週報)

出力日 2018/07/16 09:21

印刷対象週 2018/07/09~2018/07/15

(単位 Bq/cm³)

建屋名	CHNo.	測定場所	月	火	水	木	金	土	日	最大濃度		週平均
			09日	10日	11日	12日	13日	14日	15日	日	濃度	
R / B	1	燃料プール北東側	4.64E-8	8.03E-8	8.54E-8	5.46E-8	8.00E-8	7.45E-8	9.89E-8	15日(日)	9.89E-8	7.43E-8
	2	CUWスラッジポンプ	3.50E-9	6.71E-9	1.22E-8	1.07E-8	1.35E-8	1.74E-8	3.20E-8	15日(日)	3.20E-8	1.37E-8
	3	CUW熱交換器室	3.20E-8	5.24E-8	5.38E-8	4.15E-8	6.08E-8	6.33E-8	7.46E-8	15日(日)	7.46E-8	5.41E-8
	4	CUWポンプ(B)室	2.98E-8	3.04E-8	5.66E-8	2.72E-8	4.37E-8	4.67E-8	5.94E-8	15日(日)	5.94E-8	4.20E-8
	5	CUWポンプ(A)室	2.21E-8	2.93E-8	2.57E-8	3.64E-8	2.80E-8	1.22E-8	4.35E-8	15日(日)	4.35E-8	2.82E-8
	6	MSIV室	2.33E-7	2.26E-7	2.16E-7	1.87E-7	1.91E-7	2.32E-7	3.36E-7	15日(日)	3.36E-7	2.32E-7
	7	HPCI室										
	8	RCIC室										
	9	CRDユニット北側	4.09E-8	7.10E-8	6.86E-8	4.38E-8	6.59E-8	6.96E-8	1.07E-7	15日(日)	1.07E-7	6.67E-8
	10	CRDユニット南側	1.16E-7	9.30E-8	1.43E-7	1.01E-7	1.05E-7	1.66E-7	2.28E-7	15日(日)	2.28E-7	1.36E-7
	11	トーラスエリア北側	8.63E-8	1.34E-7	7.37E-8	7.00E-8	6.88E-8	5.46E-8	5.00E-7	15日(日)	5.00E-7	1.41E-7
	12	(予備)										
T / B	1	SJAE室										
	2	1階ヒータエリア南側										
	3	1階ヒータエリア北側										
	4	1階湿分離器北側										
	5	リコンバイナー室										
	6	地下ヒータエリア南側										
	7	地下ヒータエリア北側										
	8	地下湿分離器北側										
	9	OG予冷器室・SPラック										
	10	TDRFP室										
	11	空調機室										
	12	(予備)										
T / B ・ RW / B	1	オベフロ東側										
	2	オベフロ西側										
	3	1階廊下北側										
	4	復水脱塩制御盤前										
	5	復水脱塩塔前										
	6	復水脱塩再生室										
	7	地下廊下北側										
	8	LPCPEリア										
	9	RW制御室										
	10	RW固化処理エリア										
	11	RWポンプエリア										
	12	RWホッパー室										

(変動原因等)

5号機 連続式ダスト平均濃度記録 (週報)

出力日 2018/07/23 09:34

印刷対象週	2018/07/16~2018/07/22
-------	-----------------------

(単位 Bq/cm³)

建屋名	CHNo.	測定場所	月	火	水	木	金	土	日	最大濃度		週平均
			16日	17日	18日	19日	20日	21日	22日	日	濃度	
R / B	1	燃料プール北東側	1.09E-7	2.35E-7	1.12E-6	9.83E-8	7.71E-8	1.56E-7	1.23E-7	18日(水)	1.12E-6	2.74E-7
	2	CUWスラッジポンプ	1.86E-8	8.08E-7	1.35E-6	1.46E-8	2.39E-8	3.33E-8	1.84E-8	18日(水)	1.35E-6	3.24E-7
	3	CUW熱交換器室	8.63E-8	1.15E-6	2.89E-6	8.62E-8	6.54E-8	1.09E-7	7.16E-8	18日(水)	2.89E-6	6.37E-7
	4	CUWポンプ(B)室	7.19E-8	5.37E-7	1.88E-6	9.16E-8	6.98E-8	9.15E-8	6.53E-8	18日(水)	1.88E-6	4.01E-7
	5	CUWポンプ(A)室	3.04E-8	2.21E-7	1.38E-6	3.27E-8	3.33E-8	3.45E-8	3.10E-8	18日(水)	1.38E-6	2.52E-7
	6	MSIV室	3.14E-7	1.65E-6	1.62E-6	4.85E-7	2.94E-7	3.52E-7	3.22E-7	17日(火)	1.65E-6	7.20E-7
	7	HPCI室										
	8	RCIC室										
	9	CRDユニット北側	8.15E-8	2.76E-7	3.67E-7	9.34E-8	7.31E-8	8.63E-8	1.06E-7	18日(水)	3.67E-7	1.55E-7
	10	CRDユニット南側	2.10E-7	5.67E-7	5.29E-6	2.58E-7	1.67E-7	2.22E-7	2.18E-7	18日(水)	5.29E-6	9.90E-7
	11	トラスエリア北側	5.05E-8	2.88E-7	3.76E-7	5.58E-7	3.37E-7	4.30E-7	4.95E-7	19日(木)	5.58E-7	3.62E-7
	12	(予備)										
T / B	1	SJAE室										
	2	1階ヒータエリア南側										
	3	1階ヒータエリア北側										
	4	1階湿分離器北側										
	5	リコンバイナー室										
	6	地下ヒータエリア南側										
	7	地下ヒータエリア北側										
	8	地下湿分離器北側										
	9	OG予冷器室・SPラック										
	10	TDRFP室										
	11	空調機室										
	12	(予備)										
T / B ・ RW / B	1	オベフロ東側										
	2	オベフロ西側										
	3	1階廊下北側										
	4	復水脱塩制御盤前										
	5	復水脱塩塔前										
	6	復水脱塩再生室										
	7	地下廊下北側										
	8	LPCPエリア										
	9	RW制御室										
	10	RW固化処理エリア										
	11	RWポンプエリア										
	12	RWホッパー室										

(変動原因等)

5号機 連続式ダスト平均濃度記録 (週報)

出力日 2018/07/30 08:43

印刷対象週	2018/07/23~2018/07/29
-------	-----------------------

(単位 Bq/cm³)												
建屋名	CHNo.	測定場所	月	火	水	木	金	土	日	最大濃度		週平均
			23日	24日	25日	26日	27日	28日	29日	日	濃度	
R / B	1	燃料プール北東側	5.72E-8	4.72E-8	4.56E-8	4.80E-8	1.72E-7	2.11E-8	2.46E-8	27日(金)	1.72E-7	5.94E-8
	2	CUWスラッジポンプ	2.98E-8	8.99E-9	1.63E-8	1.42E-8	1.45E-7	1.04E-8	6.32E-9	27日(金)	1.45E-7	3.30E-8
	3	CUW熱交換器室	8.18E-8	3.66E-8	5.18E-8	2.77E-8	1.08E-7	2.52E-8	3.64E-8	27日(金)	1.08E-7	5.25E-8
	4	CUWポンプ (B) 室	1.76E-7	4.73E-8	2.91E-8	1.20E-8	4.69E-7	2.91E-8	4.97E-8	27日(金)	4.69E-7	1.16E-7
	5	CUWポンプ (A) 室	4.48E-8	2.17E-8	2.16E-8	1.09E-9	1.40E-7	2.01E-8	1.44E-8	27日(金)	1.40E-7	3.77E-8
	6	MSIV室	9.92E-7	2.71E-7	2.03E-7	1.47E-7	1.08E-6	2.08E-7	2.00E-7	27日(金)	1.08E-6	4.43E-7
	7	HPCI室										
	8	RCIC室										
	9	CRDユニット北側	9.14E-8	1.72E-8	1.30E-8	1.40E-8	3.38E-7	1.63E-8	5.77E-8	27日(金)	3.38E-7	7.82E-8
	10	CRDユニット南側	4.90E-7	8.51E-8	9.32E-8	6.81E-8	5.33E-7	9.70E-8	1.34E-7	27日(金)	5.33E-7	2.14E-7
	11	トーラスエリア北側	1.79E-6	3.16E-7	5.64E-8	4.62E-8	4.99E-7	3.00E-7	3.97E-7	23日(月)	1.79E-6	4.86E-7
	12	(予備)										
T / B	1	SJAE室										
	2	1階ヒータエリア南側										
	3	1階ヒータエリア北側										
	4	1階湿分分離器北側										
	5	リコンバイナー室										
	6	地下ヒータエリア南側										
	7	地下ヒータエリア北側										
	8	地下湿分分離器北側										
	9	OG予冷器室・SPラック										
	10	TDRFP室										
	11	空調機室										
	12	(予備)										
T / B ・ RW / B	1	オベフロ東側										
	2	オベフロ西側										
	3	1階廊下北側										
	4	復水脱塩制御盤前										
	5	復水脱塩塔前										
	6	復水脱塩再生室										
	7	地下廊下北側										
	8	LPCPエリア										
	9	RW制御室										
	10	RW固化処理エリア										
	11	RWポンプエリア										
	12	RWホッパー室										

(変動原因等)

5号機 連続式ダスト平均濃度記録 (週報)

出力日 2018/08/01 10:55

印刷対象週 2018/07/30~2018/08/05

(単位 Bq/cm³)

建屋名	CHNo.	測定場所	月	火	水	木	金	土	日	最大濃度		週平均
			30日	31日	01日	02日	03日	04日	05日	日	濃度	
R / B	1	燃料プール北東側	1.96E-8	3.06E-8						31日(火)	3.06E-8	2.51E-8
	2	CUWスラッジポンプ	4.34E-9	2.18E-8						31日(火)	2.18E-8	1.31E-8
	3	CUW熱交換器室	2.96E-8	3.52E-8						31日(火)	3.52E-8	3.24E-8
	4	CUWポンプ(B)室	1.45E-8	2.40E-8						31日(火)	2.40E-8	1.93E-8
	5	CUWポンプ(A)室	1.94E-8	3.18E-8						31日(火)	3.18E-8	2.56E-8
	6	MSIV室	1.53E-7	1.91E-7						31日(火)	1.91E-7	1.72E-7
	7	HPCI室										
	8	RCIC室										
	9	CRDユニット北側	3.87E-8	5.41E-8						31日(火)	5.41E-8	4.64E-8
	10	CRDユニット南側	6.24E-8	9.53E-8						31日(火)	9.53E-8	7.89E-8
	11	トラスエリア北側	2.70E-7	3.04E-7						31日(火)	3.04E-7	2.87E-7
	12	(予備)										
T / B	1	SJAE室										
	2	1階ヒータエリア南側										
	3	1階ヒータエリア北側										
	4	1階湿分離器北側										
	5	リコンバイナー室										
	6	地下ヒータエリア南側										
	7	地下ヒータエリア北側										
	8	地下湿分離器北側										
	9	OG予冷器室・SPラック										
	10	TDRFP室										
	11	空調機室										
	12	(予備)										
T / B ・ R W / B	1	オベフロ東側										
	2	オベフロ西側										
	3	1階廊下北側										
	4	復水脱塩制御盤前										
	5	復水脱塩塔前										
	6	復水脱塩再生室										
	7	地下廊下北側										
	8	LPCPエリア										
	9	RW制御室										
	10	RW固化処理エリア										
	11	RWポンプエリア										
	12	RWホッパー室										

(変動原因等)

6号機 連続式ダスト平均濃度記録(週報)

印刷対象週 2018/06/25～2018/07/01

(単位 Bq/cm³)

建屋名	CHNo.	測定場所	月	火	水	木	金	土	日	最大濃度		週平均
			25日	26日	27日	28日	29日	30日	01日	日	濃度	
R / B	1	MSIV外側室 *	-	-	-	-	-	-	-	-	-	-
	2	CUW再循環ポンプ室A・B *	-	-	-	-	-	-	-	-	-	-
	3	CUW熱交換器室 *	-	-	-	-	-	-	-	-	-	-
	4	CUW保持ポンプ室A・B *	-	-	-	-	-	-	-	-	-	-
	5	CUWBWタンク室 *	-	-	-	-	-	-	-	-	-	-
	6	B2F北東階段 *	-	-	-	-	-	-	-	-	-	-
	7	B2FRCICポンプエリア *	-	-	-	-	-	-	-	-	-	-
	8	B1F東階段 *	-	-	-	-	-	-	-	-	-	-
	9	RW/BB2F排気ファン室 *	-	-	-	-	-	-	-	-	-	-
	10	2階北西階段 *	-	-	-	-	-	-	-	-	-	-
	11	TIP前 *	-	-	-	-	-	-	-	-	-	-
	12	4階北西階段 *	-	-	-	-	-	-	-	-	-	-
R / B ・ R W / B	1	CRDユニット北側	2.09E-7	1.88E-7	1.92E-7	1.97E-7	1.62E-7	1.70E-7	1.66E-7	25日(月)	2.09E-7	1.83E-7
	2	CRDユニット南側	2.45E-7	2.34E-7	1.99E-7	2.45E-7	1.76E-7	1.73E-7	1.94E-7	28日(木)	2.45E-7	2.09E-7
	3	4階エレベータ前	2.05E-7	2.21E-7	1.99E-7	2.04E-7	1.54E-7	1.69E-7	1.97E-7	26日(火)	2.21E-7	1.93E-7
	4	5階北側通路	1.97E-7	2.32E-7	2.11E-7	2.42E-7	1.80E-7	1.51E-7	1.90E-7	28日(木)	2.42E-7	2.00E-7
	5	6階燃料プール東側	1.66E-7	2.05E-7	1.69E-7	2.31E-7	1.56E-7	1.27E-7	1.93E-7	28日(木)	2.31E-7	1.78E-7
	6	1階東R/B入口	1.29E-6	1.52E-6	9.79E-7	9.27E-7	5.44E-7	4.93E-7	5.53E-7	26日(火)	1.52E-6	9.01E-7
	7	RW/BB1F排気ファン室 *	-	-	-	-	-	-	-	-	-	-
	8	RW/BB2F南階段前 *	-	-	-	-	-	-	-	-	-	-
	9	RW/BB2F東通路 *	-	-	-	-	-	-	-	-	-	-
	10	RW/BB1F南階段前 *	-	-	-	-	-	-	-	-	-	-
	11	RW/BB1F東通路中央 *	-	-	-	-	-	-	-	-	-	-
	12	OGSPラック前 *	-	-	-	-	-	-	-	-	-	-
T / B	1	オペフロ東側 *	-	-	-	-	-	-	-	-	-	-
	2	オペフロ西側 *	-	-	-	-	-	-	-	-	-	-
	3	給水ポンプ室A・B *	-	-	-	-	-	-	-	-	-	-
	4	T/B排気ファン室 *	-	-	-	-	-	-	-	-	-	-
	5	R/B排気ファン室 *	-	-	-	-	-	-	-	-	-	-
	6	SJAE室 *	-	-	-	-	-	-	-	-	-	-
	7	OGリコンバイナーA・B *	-	-	-	-	-	-	-	-	-	-
	8	OGコンデンサーA・B *	-	-	-	-	-	-	-	-	-	-
	9	コンデミ再生塔室前 *	-	-	-	-	-	-	-	-	-	-
	10	コンデミパネル前 *	-	-	-	-	-	-	-	-	-	-
	11	T/B地下廊下中央 *	-	-	-	-	-	-	-	-	-	-
	12	HTDレンポンプ室前 *	-	-	-	-	-	-	-	-	-	-
T / B ・ R W / B	1	T/B大物搬入口 *	-	-	-	-	-	-	-	-	-	-
	2	OGコンデンサー室前 *	-	-	-	-	-	-	-	-	-	-
	3	T/B1階廊下中央 *	-	-	-	-	-	-	-	-	-	-
	4	地下給水加熱器南側 *	-	-	-	-	-	-	-	-	-	-
	5	地下給水加熱器中央 *	-	-	-	-	-	-	-	-	-	-
	6	1階給水加熱器中央 *	-	-	-	-	-	-	-	-	-	-
	7	湿分分離器(B)東側 *	-	-	-	-	-	-	-	-	-	-
	8	湿分分離器(A)南側 *	-	-	-	-	-	-	-	-	-	-
	9	RW/B1階階段前 *	-	-	-	-	-	-	-	-	-	-
	10	RW/BCTRLパネル前 *	-	-	-	-	-	-	-	-	-	-
	11	RW/B2階階段前 *	-	-	-	-	-	-	-	-	-	-
	12	RW/B3階TF A・B *	-	-	-	-	-	-	-	-	-	-

*: 停止中

6号機 連続式ダスト平均濃度記録(週報)

印刷対象週 2018/07/02~2018/07/08

(単位 Bq/cm³)

建屋名	CHNo.	測定場所	月	火	水	木	金	土	日	最大濃度		週平均
			02日	03日	04日	05日	06日	07日	08日	日	濃度	
R / B	1	MSIV外側室 *	-	-	-	-	-	-	-	-	-	-
	2	CUW再循環ポンプ室A・B *	-	-	-	-	-	-	-	-	-	-
	3	CUW熱交換器室 *	-	-	-	-	-	-	-	-	-	-
	4	CUW保持ポンプ室A・B *	-	-	-	-	-	-	-	-	-	-
	5	CUWBWタンク室 *	-	-	-	-	-	-	-	-	-	-
	6	B2F北東階段 *	-	-	-	-	-	-	-	-	-	-
	7	B2FRCICポンプエリア *	-	-	-	-	-	-	-	-	-	-
	8	B1F東階段 *	-	-	-	-	-	-	-	-	-	-
	9	RW/BB2F排気ファン室 *	-	-	-	-	-	-	-	-	-	-
	10	2階北西階段 *	-	-	-	-	-	-	-	-	-	-
	11	TIP前 *	-	-	-	-	-	-	-	-	-	-
	12	4階北西階段 *	-	-	-	-	-	-	-	-	-	-
R / B ・ R W / B	1	CRDユニット北側	2.08E-7	2.64E-7	1.76E-7	5.10E-7	1.16E-7	1.27E-7	1.76E-7	05日(木)	5.10E-7	2.25E-7
	2	CRDユニット南側	2.88E-7	2.48E-7	1.84E-7	4.79E-7	1.59E-7	1.27E-7	1.83E-7	05日(木)	4.79E-7	2.38E-7
	3	4階エレベータ前	2.21E-7	2.37E-7	1.70E-7	4.94E-7	1.33E-7	1.58E-7	1.45E-7	05日(木)	4.94E-7	2.23E-7
	4	5階北側通路	2.91E-7	2.65E-7	2.25E-7	3.93E-7	1.31E-7	1.48E-7	1.74E-7	05日(木)	3.93E-7	2.32E-7
	5	6階燃料プール東側	2.43E-7	2.71E-7	1.84E-7	4.00E-7	9.24E-8	1.44E-7	1.59E-7	05日(木)	4.00E-7	2.13E-7
	6	1階東R/B入口	7.98E-7	8.85E-7	7.17E-7	1.34E-6	2.40E-7	3.17E-7	6.66E-7	05日(木)	1.34E-6	7.09E-7
	7	RW/BB1F排気ファン室 *	-	-	-	-	-	-	-	-	-	-
	8	RW/BB2F南階段前 *	-	-	-	-	-	-	-	-	-	-
	9	RW/BB2F東通路 *	-	-	-	-	-	-	-	-	-	-
	10	RW/BB1F南階段前 *	-	-	-	-	-	-	-	-	-	-
	11	RW/BB1F東通路中央 *	-	-	-	-	-	-	-	-	-	-
	12	OGSPラック前 *	-	-	-	-	-	-	-	-	-	-
T / B	1	オペフロ東側 *	-	-	-	-	-	-	-	-	-	-
	2	オペフロ西側 *	-	-	-	-	-	-	-	-	-	-
	3	給水ポンプ室A・B *	-	-	-	-	-	-	-	-	-	-
	4	T/B排気ファン室 *	-	-	-	-	-	-	-	-	-	-
	5	R/B排気ファン室 *	-	-	-	-	-	-	-	-	-	-
	6	SJAE室 *	-	-	-	-	-	-	-	-	-	-
	7	OGリコンバイナーA・B *	-	-	-	-	-	-	-	-	-	-
	8	OGコンデンサーA・B *	-	-	-	-	-	-	-	-	-	-
	9	コンデミ再生塔室前 *	-	-	-	-	-	-	-	-	-	-
	10	コンデミパネル前 *	-	-	-	-	-	-	-	-	-	-
	11	T/B地下廊下中央 *	-	-	-	-	-	-	-	-	-	-
	12	HTDレンポンプ室前 *	-	-	-	-	-	-	-	-	-	-
T / B ・ R W / B	1	T/B大物搬入口 *	-	-	-	-	-	-	-	-	-	-
	2	OGコンデンサー室前 *	-	-	-	-	-	-	-	-	-	-
	3	T/B1階廊下中央 *	-	-	-	-	-	-	-	-	-	-
	4	地下給水加熱器南側 *	-	-	-	-	-	-	-	-	-	-
	5	地下給水加熱器中央 *	-	-	-	-	-	-	-	-	-	-
	6	1階給水加熱器中央 *	-	-	-	-	-	-	-	-	-	-
	7	湿分分離器(B)東側 *	-	-	-	-	-	-	-	-	-	-
	8	湿分分離器(A)南側 *	-	-	-	-	-	-	-	-	-	-
	9	RW/B1階階段前 *	-	-	-	-	-	-	-	-	-	-
	10	RW/BCTRLパネル前 *	-	-	-	-	-	-	-	-	-	-
	11	RW/B2階階段前 *	-	-	-	-	-	-	-	-	-	-
	12	RW/B3階TF A・B *	-	-	-	-	-	-	-	-	-	-

*:停止中

6号機 連続式ダスト平均濃度記録(週報)

印刷対象週 2018/07/09~2018/07/15

(単位 Bq/cm³)

建屋名	CHNo.	測定場所	月	火	水	木	金	土	日	最大濃度		週平均
			09日	10日	11日	12日	13日	14日	15日	日	濃度	
R / B	1	MSIV外側室 *	-	-	-	-	-	-	-	-	-	-
	2	CUW再循環ポンプ室A・B *	-	-	-	-	-	-	-	-	-	-
	3	CUW熱交換器室 *	-	-	-	-	-	-	-	-	-	-
	4	CUW保持ポンプ室A・B *	-	-	-	-	-	-	-	-	-	-
	5	CUWBWタンク室 *	-	-	-	-	-	-	-	-	-	-
	6	B2F北東階段 *	-	-	-	-	-	-	-	-	-	-
	7	B2FRCICポンプエリア *	-	-	-	-	-	-	-	-	-	-
	8	B1F東階段 *	-	-	-	-	-	-	-	-	-	-
	9	RW/BB2F排気ファン室 *	-	-	-	-	-	-	-	-	-	-
	10	2階北西階段 *	-	-	-	-	-	-	-	-	-	-
	11	TIP前 *	-	-	-	-	-	-	-	-	-	-
	12	4階北西階段 *	-	-	-	-	-	-	-	-	-	-
R / B ・ R W / B	1	CRDユニット北側	1.82E-7	1.67E-7	2.35E-7	1.81E-7	2.14E-7	2.34E-7	2.35E-7	15日(日)	2.35E-7	2.07E-7
	2	CRDユニット南側	2.03E-7	2.00E-7	2.26E-7	1.92E-7	2.65E-7	2.21E-7	2.63E-7	13日(金)	2.65E-7	2.24E-7
	3	4階エレベータ前	1.73E-7	1.92E-7	1.87E-7	1.74E-7	2.36E-7	2.02E-7	2.50E-7	15日(日)	2.50E-7	2.02E-7
	4	5階北側通路	2.20E-7	2.04E-7	2.29E-7	1.99E-7	2.64E-7	2.44E-7	2.83E-7	15日(日)	2.83E-7	2.35E-7
	5	6階燃料プール東側	1.67E-7	1.87E-7	2.24E-7	1.83E-7	2.59E-7	1.78E-7	2.42E-7	13日(金)	2.59E-7	2.06E-7
	6	1階東R/B入口	6.82E-7	5.15E-7	5.26E-7	4.87E-7	5.24E-7	5.58E-7	7.22E-7	15日(日)	7.22E-7	5.73E-7
	7	RW/BB1F排気ファン室 *	-	-	-	-	-	-	-	-	-	-
	8	RW/BB2F南階段前 *	-	-	-	-	-	-	-	-	-	-
	9	RW/BB2F東通路 *	-	-	-	-	-	-	-	-	-	-
	10	RW/BB1F南階段前 *	-	-	-	-	-	-	-	-	-	-
	11	RW/BB1F東通路中央 *	-	-	-	-	-	-	-	-	-	-
	12	OGSPラック前 *	-	-	-	-	-	-	-	-	-	-
T / B	1	オベフロ東側 *	-	-	-	-	-	-	-	-	-	-
	2	オベフロ西側 *	-	-	-	-	-	-	-	-	-	-
	3	給水ポンプ室A・B *	-	-	-	-	-	-	-	-	-	-
	4	T/B排気ファン室 *	-	-	-	-	-	-	-	-	-	-
	5	R/B排気ファン室 *	-	-	-	-	-	-	-	-	-	-
	6	SJAE室 *	-	-	-	-	-	-	-	-	-	-
	7	OGリコンバイナーA・B *	-	-	-	-	-	-	-	-	-	-
	8	OGコンデンサーA・B *	-	-	-	-	-	-	-	-	-	-
	9	コンデミ再生塔室前 *	-	-	-	-	-	-	-	-	-	-
	10	コンデミパネル前 *	-	-	-	-	-	-	-	-	-	-
	11	T/B地下廊下中央 *	-	-	-	-	-	-	-	-	-	-
	12	HTDレンポンプ室前 *	-	-	-	-	-	-	-	-	-	-
T / B ・ R W / B	1	T/B大物搬入口 *	-	-	-	-	-	-	-	-	-	-
	2	OGコンデンサー室前 *	-	-	-	-	-	-	-	-	-	-
	3	T/B1階廊下中央 *	-	-	-	-	-	-	-	-	-	-
	4	地下給水加熱器南側 *	-	-	-	-	-	-	-	-	-	-
	5	地下給水加熱器中央 *	-	-	-	-	-	-	-	-	-	-
	6	1階給水加熱器中央 *	-	-	-	-	-	-	-	-	-	-
	7	湿分分離器(B)東側 *	-	-	-	-	-	-	-	-	-	-
	8	湿分分離器(A)南側 *	-	-	-	-	-	-	-	-	-	-
	9	RW/B1階階段前 *	-	-	-	-	-	-	-	-	-	-
	10	RW/BCTRLパネル前 *	-	-	-	-	-	-	-	-	-	-
	11	RW/B2階階段前 *	-	-	-	-	-	-	-	-	-	-
	12	RW/B3階TF A・B *	-	-	-	-	-	-	-	-	-	-

*:停止中

6号機 連続式ダスト平均濃度記録(週報)

印刷対象週 2018/07/16～2018/07/22

(単位 Bq/cm³)

建屋名	CHNo.	測定場所	月	火	水	木	金	土	日	最大濃度		週平均
			16日	17日	18日	19日	20日	21日	22日	日	濃度	
R / B	1	MSIV外側室 *	-	-	-	-	-	-	-	-	-	-
	2	CUW再循環ポンプ室A・B *	-	-	-	-	-	-	-	-	-	-
	3	CUW熱交換器室 *	-	-	-	-	-	-	-	-	-	-
	4	CUW保持ポンプ室A・B *	-	-	-	-	-	-	-	-	-	-
	5	CUWBWタンク室 *	-	-	-	-	-	-	-	-	-	-
	6	B2F北東階段 *	-	-	-	-	-	-	-	-	-	-
	7	B2FRCICポンプエリア *	-	-	-	-	-	-	-	-	-	-
	8	B1F東階段 *	-	-	-	-	-	-	-	-	-	-
	9	RW/BB2F排気ファン室 *	-	-	-	-	-	-	-	-	-	-
	10	2階北西階段 *	-	-	-	-	-	-	-	-	-	-
	11	TIP前 *	-	-	-	-	-	-	-	-	-	-
	12	4階北西階段 *	-	-	-	-	-	-	-	-	-	-
R / B ・ R W / B	1	CRDユニット北側	2.55E-7	3.01E-7	3.12E-7	2.62E-7	2.31E-7	2.25E-7	1.96E-7	18日(水)	3.12E-7	2.55E-7
	2	CRDユニット南側	2.90E-7	3.38E-7	3.60E-7	2.26E-7	2.56E-7	2.60E-7	2.64E-7	18日(水)	3.60E-7	2.85E-7
	3	4階エレベータ前	2.54E-7	2.67E-7	2.93E-7	2.41E-7	2.46E-7	2.63E-7	2.48E-7	18日(水)	2.93E-7	2.59E-7
	4	5階北側通路	3.03E-7	3.67E-7	3.04E-7	2.94E-7	3.14E-7	2.91E-7	2.95E-7	17日(火)	3.67E-7	3.10E-7
	5	6階燃料プール東側	2.95E-7	3.24E-7	3.48E-7	2.98E-7	2.23E-7	3.09E-7	2.63E-7	18日(水)	3.48E-7	2.94E-7
	6	1階東R/B入口	6.96E-7	7.80E-7	7.50E-7	7.42E-7	7.65E-7	5.39E-7	4.92E-7	17日(火)	7.80E-7	6.81E-7
	7	RW/BB1F排気ファン室 *	-	-	-	-	-	-	-	-	-	-
	8	RW/BB2F南階段前 *	-	-	-	-	-	-	-	-	-	-
	9	RW/BB2F東通路 *	-	-	-	-	-	-	-	-	-	-
	10	RW/BB1F南階段前 *	-	-	-	-	-	-	-	-	-	-
	11	RW/BB1F東通路中央 *	-	-	-	-	-	-	-	-	-	-
	12	OGSPラック前 *	-	-	-	-	-	-	-	-	-	-
T / B	1	オベフロ東側 *	-	-	-	-	-	-	-	-	-	-
	2	オベフロ西側 *	-	-	-	-	-	-	-	-	-	-
	3	給水ポンプ室A・B *	-	-	-	-	-	-	-	-	-	-
	4	T/B排気ファン室 *	-	-	-	-	-	-	-	-	-	-
	5	R/B排気ファン室 *	-	-	-	-	-	-	-	-	-	-
	6	SJAE室 *	-	-	-	-	-	-	-	-	-	-
	7	OGリコンバイナーA・B *	-	-	-	-	-	-	-	-	-	-
	8	OGコンデンサーA・B *	-	-	-	-	-	-	-	-	-	-
	9	コンデミ再生塔室前 *	-	-	-	-	-	-	-	-	-	-
	10	コンデミパネル前 *	-	-	-	-	-	-	-	-	-	-
	11	T/B地下廊下中央 *	-	-	-	-	-	-	-	-	-	-
	12	HTDレンポンプ室前 *	-	-	-	-	-	-	-	-	-	-
T / B ・ R W / B	1	T/B大物搬入口 *	-	-	-	-	-	-	-	-	-	-
	2	OGコンデンサー室前 *	-	-	-	-	-	-	-	-	-	-
	3	T/B1階廊下中央 *	-	-	-	-	-	-	-	-	-	-
	4	地下給水加熱器南側 *	-	-	-	-	-	-	-	-	-	-
	5	地下給水加熱器中央 *	-	-	-	-	-	-	-	-	-	-
	6	1階給水加熱器中央 *	-	-	-	-	-	-	-	-	-	-
	7	湿分分離器(B)東側 *	-	-	-	-	-	-	-	-	-	-
	8	湿分分離器(A)南側 *	-	-	-	-	-	-	-	-	-	-
	9	RW/B1階階段前 *	-	-	-	-	-	-	-	-	-	-
	10	RW/BCTRLパネル前 *	-	-	-	-	-	-	-	-	-	-
	11	RW/B2階階段前 *	-	-	-	-	-	-	-	-	-	-
	12	RW/B3階TF A・B *	-	-	-	-	-	-	-	-	-	-

*:停止中

6号機 連続式ダスト平均濃度記録(週報)

印刷対象週 2018/07/23～2018/07/29

(単位 Bq/cm³)

建屋名	CHNo.	測定場所	月	火	水	木	金	土	日	最大濃度		週平均
			23日	24日	25日	26日	27日	28日	29日	日	濃度	
R / B	1	MSIV外側室 *	-	-	-	-	-	-	-	-	-	-
	2	CUW再循環ポンプ室A・B *	-	-	-	-	-	-	-	-	-	-
	3	CUW熱交換器室 *	-	-	-	-	-	-	-	-	-	-
	4	CUW保持ポンプ室A・B *	-	-	-	-	-	-	-	-	-	-
	5	CUWBWタンク室 *	-	-	-	-	-	-	-	-	-	-
	6	B2F北東階段 *	-	-	-	-	-	-	-	-	-	-
	7	B2FRCICポンプエリア *	-	-	-	-	-	-	-	-	-	-
	8	B1F東階段 *	-	-	-	-	-	-	-	-	-	-
	9	RW/BB2F排気ファン室 *	-	-	-	-	-	-	-	-	-	-
	10	2階北西階段 *	-	-	-	-	-	-	-	-	-	-
	11	TIP前 *	-	-	-	-	-	-	-	-	-	-
	12	4階北西階段 *	-	-	-	-	-	-	-	-	-	-
R / B ・ R W / B	1	CRDユニット北側	6.94E-7	2.35E-7	6.63E-7	1.77E-7	3.28E-4	1.50E-7	1.19E-7	27日(金)	3.28E-4	4.71E-5
	2	CRDユニット南側	8.86E-7	2.20E-7	8.51E-7	1.82E-7	3.28E-4	1.66E-7	1.89E-7	27日(金)	3.28E-4	4.72E-5
	3	4階エレベータ前	8.07E-7	2.10E-7	7.80E-7	1.94E-7	3.23E-4	1.71E-7	1.42E-7	27日(金)	3.23E-4	4.65E-5
	4	5階北側通路	1.66E-6	2.31E-7	8.32E-7	2.00E-7	3.33E-4	1.62E-7	1.37E-7	27日(金)	3.33E-4	4.80E-5
	5	6階燃料プール東側	8.53E-7	2.04E-7	4.57E-7	1.94E-7	3.18E-4	1.47E-7	9.75E-8	27日(金)	3.18E-4	4.57E-5
	6	1階東R/B入口	2.28E-6	6.88E-7	1.96E-6	4.09E-7	3.36E-4	4.93E-7	4.22E-7	27日(金)	3.36E-4	4.89E-5
	7	RW/BB1F排気ファン室 *	-	-	-	-	-	-	-	-	-	-
	8	RW/BB2F南階段前 *	-	-	-	-	-	-	-	-	-	-
	9	RW/BB2F東通路 *	-	-	-	-	-	-	-	-	-	-
	10	RW/BB1F南階段前 *	-	-	-	-	-	-	-	-	-	-
	11	RW/BB1F東通路中央 *	-	-	-	-	-	-	-	-	-	-
	12	OGSPラック前 *	-	-	-	-	-	-	-	-	-	-
T / B	1	オベフロ東側 *	-	-	-	-	-	-	-	-	-	-
	2	オベフロ西側 *	-	-	-	-	-	-	-	-	-	-
	3	給水ポンプ室A・B *	-	-	-	-	-	-	-	-	-	-
	4	T/B排気ファン室 *	-	-	-	-	-	-	-	-	-	-
	5	R/B排気ファン室 *	-	-	-	-	-	-	-	-	-	-
	6	SJAE室 *	-	-	-	-	-	-	-	-	-	-
	7	OGリコンバイナーA・B *	-	-	-	-	-	-	-	-	-	-
	8	OGコンデンサーA・B *	-	-	-	-	-	-	-	-	-	-
	9	コンデミ再生塔室前 *	-	-	-	-	-	-	-	-	-	-
	10	コンデミパネル前 *	-	-	-	-	-	-	-	-	-	-
	11	T/B地下廊下中央 *	-	-	-	-	-	-	-	-	-	-
	12	HTDレンポンプ室前 *	-	-	-	-	-	-	-	-	-	-
T / B ・ R W / B	1	T/B大物搬入口 *	-	-	-	-	-	-	-	-	-	-
	2	OGコンデンサー室前 *	-	-	-	-	-	-	-	-	-	-
	3	T/B1階廊下中央 *	-	-	-	-	-	-	-	-	-	-
	4	地下給水加熱器南側 *	-	-	-	-	-	-	-	-	-	-
	5	地下給水加熱器中央 *	-	-	-	-	-	-	-	-	-	-
	6	1階給水加熱器中央 *	-	-	-	-	-	-	-	-	-	-
	7	湿分分離器(B)東側 *	-	-	-	-	-	-	-	-	-	-
	8	湿分分離器(A)南側 *	-	-	-	-	-	-	-	-	-	-
	9	RW/B1階階段前 *	-	-	-	-	-	-	-	-	-	-
	10	RW/BCTRLパネル前 *	-	-	-	-	-	-	-	-	-	-
	11	RW/B2階階段前 *	-	-	-	-	-	-	-	-	-	-
	12	RW/B3階TF A・B *	-	-	-	-	-	-	-	-	-	-

*: 停止中

7/27 連ダ総合動作試験に実施に伴い、放射能高高警報、放射能高警報、予告警報が発生した為平均濃度/日が上昇

6号機 連続式ダスト平均濃度記録(週報)

印刷対象週 2018/07/30～2018/08/05

(単位 Bq/cm³)

建屋名	CHNo.	測定場所	月	火	水	木	金	土	日	最大濃度		週平均
			30日	31日	01日	02日	03日	04日	05日	日	濃度	
R / B	1	MSIV外側室*	-	-	-	-	-	-	-	-	-	-
	2	CUW再循環ポンプ室A・B*	-	-	-	-	-	-	-	-	-	-
	3	CUW熱交換器室*	-	-	-	-	-	-	-	-	-	-
	4	CUW保持ポンプ室A・B*	-	-	-	-	-	-	-	-	-	-
	5	CUWBWタンク室*	-	-	-	-	-	-	-	-	-	-
	6	B2F北東階段*	-	-	-	-	-	-	-	-	-	-
	7	B2FRCICポンプエリア*	-	-	-	-	-	-	-	-	-	-
	8	B1F東階段*	-	-	-	-	-	-	-	-	-	-
	9	RW/BB2F排気ファン室*	-	-	-	-	-	-	-	-	-	-
	10	2階北西階段*	-	-	-	-	-	-	-	-	-	-
	11	TIP前*	-	-	-	-	-	-	-	-	-	-
	12	4階北西階段*	-	-	-	-	-	-	-	-	-	-
R / B ・ R W / B	1	CRDユニット北側	1.45E-7	1.56E-7						31日(火)	1.56E-7	1.51E-7
	2	CRDユニット南側	1.61E-7	1.81E-7						31日(火)	1.81E-7	1.71E-7
	3	4階エレベータ前	1.35E-7	1.65E-7						31日(火)	1.65E-7	1.50E-7
	4	5階北側通路	1.42E-7	1.66E-7						31日(火)	1.66E-7	1.54E-7
	5	6階燃料プール東側	1.20E-7	1.22E-7						31日(火)	1.22E-7	1.21E-7
	6	1階東R/B入口	3.97E-7	4.51E-7						31日(火)	4.51E-7	4.24E-7
	7	RW/BB1F排気ファン室*	-	-						-	-	-
	8	RW/BB2F南階段前*	-	-	-	-	-	-	-	-	-	-
	9	RW/BB2F東通路*	-	-	-	-	-	-	-	-	-	-
	10	RW/BB1F南階段前*	-	-	-	-	-	-	-	-	-	-
	11	RW/BB1F東通路中央*	-	-	-	-	-	-	-	-	-	-
	12	OGSPラック前*	-	-	-	-	-	-	-	-	-	-
T / B	1	オペフロ東側*	-	-	-	-	-	-	-	-	-	-
	2	オペフロ西側*	-	-	-	-	-	-	-	-	-	-
	3	給水ポンプ室A・B*	-	-	-	-	-	-	-	-	-	-
	4	T/B排気ファン室*	-	-	-	-	-	-	-	-	-	-
	5	R/B排気ファン室*	-	-	-	-	-	-	-	-	-	-
	6	SJAE室*	-	-	-	-	-	-	-	-	-	-
	7	OGリコンバイナーA・B*	-	-	-	-	-	-	-	-	-	-
	8	OGコンデンサーA・B*	-	-	-	-	-	-	-	-	-	-
	9	コンデミ再生塔室前*	-	-	-	-	-	-	-	-	-	-
	10	コンデミパネル前*	-	-	-	-	-	-	-	-	-	-
	11	T/B地下廊下中央*	-	-	-	-	-	-	-	-	-	-
	12	HTDレンポンプ室前*	-	-	-	-	-	-	-	-	-	-
T / B ・ R W / B	1	T/B大物搬入口*	-	-	-	-	-	-	-	-	-	-
	2	OGコンデンサー室前*	-	-	-	-	-	-	-	-	-	-
	3	T/B1階廊下中央*	-	-	-	-	-	-	-	-	-	-
	4	地下給水加熱器南側*	-	-	-	-	-	-	-	-	-	-
	5	地下給水加熱器中央*	-	-	-	-	-	-	-	-	-	-
	6	1階給水加熱器中央*	-	-	-	-	-	-	-	-	-	-
	7	湿分分離器(B)東側*	-	-	-	-	-	-	-	-	-	-
	8	湿分分離器(A)南側*	-	-	-	-	-	-	-	-	-	-
	9	RW/B1階階段前*	-	-	-	-	-	-	-	-	-	-
	10	RW/BCTRLパネル前*	-	-	-	-	-	-	-	-	-	-
	11	RW/B2階階段前*	-	-	-	-	-	-	-	-	-	-
	12	RW/B3階TF A・B*	-	-	-	-	-	-	-	-	-	-

*:停止中

1～4号機の中央操作室 表面汚染密度測定・空气中放射性物質濃度測定・線量当量率測定

測定区分	測定場所		測定日				
			平成30年7月17日	-	-	-	-
表面汚染密度測定 単位:Bq/cm ²	1・2号	1・2号①(中操入口)	6.0E-01	-	-	-	-
		1・2号②(1号中操)	6.0E-01	-	-	-	-
		1・2号③(2号中操)	7.4E-01	-	-	-	-
	3・4号	3・4号①(中操入口)	7.4E-01	-	-	-	-
		3・4号②(3号中操)	4.6E-01	-	-	-	-
		3・4号③(4号中操)	6.0E-01	-	-	-	-
空气中放射性物質濃度 単位:Bq/cm ³	1・2号	1・2号ダスト	<LTD	-	-	-	-
	3・4号	3・4号ダスト	<LTD	-	-	-	-

測定区分	測定場所		測定日				
			平成30年7月17日	-	-	-	-
線量当量率 (mSv/h)	1・2号機 中操	①中操入口	0.0045	-	-	-	-
		②局排	0.0070	-	-	-	-
		③局排	0.013	-	-	-	-
		④1号オペ机	0.0030	-	-	-	-
		⑤局排	0.0070	-	-	-	-
		⑥外扉前	0.020	-	-	-	-
		⑦局排	0.011	-	-	-	-
		⑧局排	0.0055	-	-	-	-
		⑨2号オペ机	0.0015	-	-	-	-
		⑩局排	0.0060	-	-	-	-
	3・4号機 中操	①中操入口	0.0030	-	-	-	-
		②局排	0.0040	-	-	-	-
		③3号オペ机	0.0035	-	-	-	-
		④局排	0.0050	-	-	-	-
		⑤外扉前	0.030	-	-	-	-
		⑥局排	0.0070	-	-	-	-
		⑦4号オペ机	0.0035	-	-	-	-
		⑧局排	0.0040	-	-	-	-

線量表示ステッカー設置箇所の測定結果更新記録

平成30年7月分

単位:mSv/h

測定日	①1号機 T/B大物搬 出入口	②1・2号機 S/B出入口	③2号機 T/B大物搬 出入口	④3号機 T/B大物搬 出入口	⑤3・4号機 S/B出入口	⑥4号機 T/B大物搬 出入口	⑦PM/ブラン ドリ-大物搬 出入口	⑧サイトバ ンカ建屋大 物搬出入口	⑨運用共用 プール大物 搬出入口	⑩高温焼却 炉建屋大物 搬出入口	⑪西側縦貫 道路待機可 能エリア	⑫4号機 R/B西側	⑬3号機 R/B北側	⑭1・2号機 開閉所前
7月24日	0.070	0.060	0.10	0.15	0.30	0.014	0.0040	0.0080	0.060	0.0060	0.25	0.018	0.25	0.12

管理区域内(固体廃棄物貯蔵庫第9棟)

平成30年7月分

測定区分	測定場所		測定日				
			平成30年7月4日	平成30年7月11日	平成30年7月18日	平成30年7月25日	――
線量当量率 (mSv/h)	1	3FL 排気機械室	1.0E-04	1.0E-04	1.0E-04	1.0E-04	－
	2	3FL 排気ケーシング前	1.0E-04	1.0E-04	1.0E-04	1.0E-04	－
	3	2FL EV前	1.0E-04	1.0E-04	1.0E-04	1.0E-04	－
	4	2FL 貯蔵庫棟入口	1.0E-04	1.0E-04	1.0E-04	1.0E-04	－
	5	2FL 貯蔵庫通路・北	1.0E-04	1.0E-04	1.0E-04	1.0E-04	－
	6	2FL 貯蔵庫通路・中央	1.0E-04	1.0E-04	1.0E-04	1.0E-04	－
	7	2FL 貯蔵庫通路・南	1.0E-04	1.0E-04	1.0E-04	1.0E-04	－
	8	1FL 管理区域入口	1.0E-04	1.0E-04	1.0E-04	1.0E-04	－
	9	1FL EV前	1.0E-04	1.0E-04	1.0E-04	1.0E-04	－
	10	1FL 貯蔵庫棟入口	1.0E-04	1.0E-04	1.0E-04	1.0E-04	－
	11	1FL 貯蔵庫通路・北	1.0E-04	1.0E-04	1.5E-04	1.5E-04	－
	12	1FL 貯蔵庫通路・中央	1.0E-04	1.0E-04	1.0E-04	1.0E-04	－
	13	1FL 貯蔵庫通路・南	1.0E-04	1.0E-04	1.0E-04	1.0E-04	－
	14	B1F EV前	1.0E-04	1.0E-04	1.0E-04	1.0E-04	－
	15	B1F 貯蔵庫棟入口	1.0E-04	1.0E-04	1.0E-04	1.0E-04	－
	16	B1F 貯蔵庫通路・北	1.0E-04	1.0E-04	1.0E-04	1.0E-04	－
	17	B1F 貯蔵庫通路・中央	1.0E-04	1.0E-04	1.0E-04	1.0E-04	－
	18	B1F 貯蔵庫通路・南	1.0E-04	1.0E-04	1.0E-04	1.0E-04	－
	19	B2F ハンドリングエリア	1.0E-04	1.0E-04	1.0E-04	1.0E-04	－
	20	B2F 貯蔵庫棟入口	1.0E-04	1.0E-04	1.0E-04	1.0E-04	－
	21	B2F 貯蔵庫通路・北	1.0E-04	1.0E-04	1.0E-04	1.0E-04	－
	22	B2F 貯蔵庫通路・中央	1.0E-04	1.0E-04	1.0E-04	1.0E-04	－
	23	B2F 貯蔵庫通路・南	1.0E-04	1.0E-04	1.0E-04	1.0E-04	－
集積線量当量 (mSv/168h) [換算値]	1	3FL 階段室	1.4E-02	1.4E-02	1.4E-02	1.4E-02	－
	2	2FL EV前	1.6E-02	1.6E-02	1.6E-02	1.6E-02	－
	3	2FL 貯蔵庫棟入口	1.4E-02	1.4E-02	1.4E-02	1.4E-02	－
	4	2FL 階段室	1.2E-02	1.2E-02	1.2E-02	1.1E-02	－
	5	1FL 管理区域入口	1.7E-02	1.7E-02	1.7E-02	1.7E-02	－
	6	1FL EV前	1.6E-02	1.6E-02	1.6E-02	1.6E-02	－
	7	1FL 貯蔵庫棟入口	1.4E-02	1.5E-02	1.4E-02	1.5E-02	－
	8	1FL 階段室	1.1E-02	1.1E-02	1.1E-02	1.1E-02	－
	9	B1F 階段室	1.1E-02	1.1E-02	1.1E-02	1.1E-02	－
	10	B1F 階段踊り場	1.5E-02	1.4E-02	1.4E-02	1.5E-02	－
	11	B2F 階段室	1.1E-02	1.1E-02	1.1E-02	1.1E-02	－
	12	B2F 階段踊り場	1.4E-02	1.4E-02	1.4E-02	1.4E-02	－

測定区分	測定場所		測定日				
			平成30年7月4日	平成30年7月11日	平成30年7月18日	平成30年7月25日	――
表面汚染密度 (Bq/cm ²)	1	3FL 室外機置場出入口	<3.0E-02	<3.3E-02	<3.7E-02	<3.8E-02	－
	2	3FL 階段室	<3.0E-02	<3.3E-02	<3.7E-02	<3.8E-02	－
	3	3FL 貯蔵庫棟屋上出入口	<3.0E-02	<3.3E-02	<3.7E-02	<3.8E-02	－
	4	3FL サンプリングエリア入口	<3.0E-02	<3.3E-02	<3.7E-02	<3.8E-02	－
	5	3FL サンプリングエリア内	<3.0E-02	<3.3E-02	<3.7E-02	<3.8E-02	－
	6	2FL EV前	<3.0E-02	<3.3E-02	<3.7E-02	<3.8E-02	－
	7	2FL 階段室入口	<3.0E-02	<3.3E-02	<3.7E-02	<3.8E-02	－
	8	2FL 貯蔵庫棟入口	<3.0E-02	<3.3E-02	<3.7E-02	<3.8E-02	－
	9	1FL 管理区域入口	<3.0E-02	<3.3E-02	<3.7E-02	<3.8E-02	－
	10	1FL EV前	<3.0E-02	<3.3E-02	<3.7E-02	<3.8E-02	－
	11	1FL 階段室入口	<3.0E-02	<3.3E-02	<3.7E-02	<3.8E-02	－
	12	1FL 貯蔵庫棟入口	<3.0E-02	<3.3E-02	<3.7E-02	<3.8E-02	－
	13	B1F EV前	<3.0E-02	<3.3E-02	<3.7E-02	4.0E-02	－
	14	B1F 階段室入口	<3.0E-02	<3.3E-02	<3.7E-02	<3.8E-02	－
	15	B1F 連絡通路	<3.0E-02	<3.3E-02	<3.7E-02	<3.8E-02	－
	16	B2F ハンドリングエリア	<3.0E-02	<3.3E-02	<3.7E-02	<3.8E-02	－
	17	B2F 階段室入口	<3.0E-02	<3.3E-02	<3.7E-02	<3.8E-02	－
	18	B2F 連絡通路	<3.0E-02	<3.3E-02	<3.7E-02	<3.8E-02	－

*上記データは全β測定結果の密度値

測定区分	測定場所		測定日				
			平成30年7月4日	平成30年7月11日	平成30年7月18日	平成30年7月25日	――
空气中放射性物質濃度 (Bq/cm ³)	1	1FL 管理区域入口	<3.5E-06	<3.5E-06	<3.5E-06	<3.5E-06	－

*上記データは全β測定結果の濃度値

管理対象区域内(固体廃棄物貯蔵庫第9棟)

測定区分	測定場所		測定日				
			平成30年7月4日	平成30年7月11日	平成30年7月18日	平成30年7月25日	—
線量当量率 (mSv/h)	1	付帯設備棟1階	1.0E-04	1.0E-04	1.0E-04	1.0E-04	—

測定区分	測定場所		測定日				
			平成30年7月4日	平成30年7月11日	平成30年7月18日	平成30年7月25日	—
表面汚染密度 (Bq/cm ²)	1	付帯設備棟1階	<3.0E-02	<3.3E-02	<3.7E-02	<3.8E-02	—
	2	付帯設備棟1階(管理区域入口前)	<3.0E-02	<3.3E-02	<3.7E-02	<3.8E-02	—

*上記データは全β測定結果の密度値

測定区分	測定場所		測定日				
			平成30年7月4日	平成30年7月11日	平成30年7月18日	平成30年7月25日	—
空气中放射性物質濃度 (Bq/cm ³)	1	付帯設備棟1階	<3.5E-06	<3.5E-06	<3.5E-06	<3.5E-06	—

*上記データは全β測定結果の密度値

管理区域内(雑固体焼却建屋)

平成30年7月分

測定区分	測定場所	測定日				
		平成30年7月5日	平成30年7月12日	平成30年7月19日	平成30年7月26日	----
線量当量率 (mSv/h)	1 雑固体焼却建屋 1FL	1.5E-04	1.5E-04	1.5E-04	1.5E-04	----
	2 雑固体焼却建屋 1FL	2.0E-04	2.0E-04	2.0E-04	2.0E-04	----
	3 雑固体焼却建屋 1FL	1.0E-04	1.0E-04	1.0E-04	1.0E-04	----
	4 雑固体焼却建屋 1FL	6.5E-04	5.5E-04	6.0E-04	6.0E-04	----
	5 雑固体焼却建屋 1FL	3.0E-04	3.0E-04	3.0E-04	3.0E-04	----
	6 雑固体焼却建屋 2FL	1.0E-04	1.0E-04	1.0E-04	1.0E-04	----
	7 雑固体焼却建屋 2FL	1.0E-04	1.0E-04	1.0E-04	1.0E-04	----
	8 雑固体焼却建屋 1FL	1.2E-04	1.2E-04	1.2E-04	1.2E-04	----
	9 雑固体焼却建屋 1FL	1.2E-04	1.2E-04	1.2E-04	1.2E-04	----
	10 雑固体焼却建屋 1FL	1.5E-04	1.5E-04	1.5E-04	1.5E-04	----
	11 雑固体焼却建屋 1FL	1.0E-04	1.0E-04	1.0E-04	1.0E-04	----
	12 雑固体焼却建屋 1FL	1.4E-04	1.2E-04	1.2E-04	1.2E-04	----
	13 雑固体焼却建屋 2FL	1.0E-04	1.0E-04	1.0E-04	1.0E-04	----
	14 雑固体焼却建屋 3FL	1.2E-04	1.1E-04	1.1E-04	1.1E-04	----
	15 雑固体焼却建屋 1FL	1.5E-04	1.5E-04	1.5E-04	1.5E-04	----
	16 雑固体焼却建屋 1FL	1.7E-04	1.5E-04	1.5E-04	1.5E-04	----
	17 雑固体焼却建屋 2FL	1.0E-04	1.0E-04	1.0E-04	1.0E-04	----
	18 雑固体焼却建屋 3FL	1.0E-04	1.0E-04	1.0E-04	1.0E-04	----
	19 雑固体焼却建屋 1FL	2.0E-04	1.5E-04	1.5E-04	1.5E-04	----
	20 雑固体焼却建屋 1FL	1.5E-04	1.5E-04	1.5E-04	1.5E-04	----
	21 雑固体焼却建屋 1FL	8.0E-05	8.0E-05	8.0E-05	8.0E-05	----
	22 雑固体焼却建屋 2FL	8.0E-05	8.0E-05	8.0E-05	8.0E-05	----
	23 雑固体焼却建屋 2FL	9.0E-05	9.0E-05	9.0E-05	9.0E-05	----
	24 雑固体焼却建屋 3FL	8.0E-05	8.0E-05	8.0E-05	8.0E-05	----
	25 雑固体焼却建屋 3FL	8.0E-05	8.0E-05	8.0E-05	8.0E-05	----
	26 雑固体焼却建屋 3FL	1.0E-04	1.0E-04	1.0E-04	1.0E-04	----
	27 ECD-1 トラックヤード	1.2E-04	1.2E-04	1.2E-04	1.2E-04	----
	28 ECD-2 雑個体一時置場	1.5E-04	2.0E-04	2.0E-04	2.0E-04	----
	29 ECD-3 充填エリア	1.0E-04	1.0E-04	1.0E-04	1.0E-04	----
	30 ECD-4 焼却設備室B系	1.0E-04	1.0E-04	1.0E-04	1.0E-04	----
	31 ECD-5 焼却設備室A系	1.5E-04	1.5E-04	1.5E-04	1.5E-04	----
	32 ECD-6 灰ドラム貯蔵庫	2.0E-04	2.0E-04	2.0E-04	2.0E-04	----
	33 ECD-7 焼却設備室B系	1.3E-04	1.5E-04	1.3E-04	1.3E-04	----
	34 ECD-8 焼却設備室A系	1.0E-04	8.0E-05	8.0E-05	8.0E-05	----
	35 ECD-9 焼却設備室B系	1.3E-04	1.3E-04	1.3E-04	1.3E-04	----
	36 ECD-10 1階南階段	1.0E-04	1.0E-04	1.0E-04	1.0E-04	----
	37 ECD-11 2階南階段	7.0E-05	7.0E-05	7.0E-05	7.0E-05	----
	38 ECD-12 焼却設備排気機械室B系	7.0E-05	8.0E-05	8.0E-05	8.0E-05	----
	39 ECD-13 焼却設備排気機械室A系	9.0E-05	9.0E-05	9.0E-05	9.0E-05	----
	40 ECD-14 3階南階段	8.0E-05	8.0E-05	8.0E-05	8.0E-05	----
	41 ECD-15 管理区域排気機械室	8.0E-05	8.0E-05	8.0E-05	8.0E-05	----
	42 ECD-16 管理区域排気機械室	1.0E-04	1.0E-04	1.0E-04	1.0E-04	----
集積線量当量 (mSv/168h) [換算値]	1 トラックヤード	1.9E-02	1.9E-02	1.9E-02	1.9E-02	----
	2 雑個体一時置場	2.9E-02	3.0E-02	3.0E-02	3.0E-02	----
	3 充填エリア	1.7E-02	1.7E-02	1.7E-02	1.6E-02	----
	4 焼却設備室B系	1.8E-02	1.8E-02	1.8E-02	1.8E-02	----
	5 焼却設備室A系	2.5E-02	2.4E-02	2.4E-02	2.3E-02	----
	6 灰ドラム貯蔵庫	2.0E-02	2.0E-02	2.0E-02	2.0E-02	----
	7 焼却設備室B系	2.7E-02	2.7E-02	2.1E-02	2.0E-02	----
	8 焼却設備室A系	1.6E-02	1.6E-02	1.6E-02	1.6E-02	----
	9 焼却設備室B系	2.2E-02	2.2E-02	2.0E-02	2.1E-02	----
	10 1階南階段	1.5E-02	1.5E-02	1.4E-02	1.4E-02	----
	11 2階南階段	1.3E-02	1.3E-02	1.3E-02	1.3E-02	----
	12 焼却設備排気機械室B系	1.4E-02	1.4E-02	1.4E-02	1.4E-02	----
	13 焼却設備排気機械室A系	1.6E-02	1.6E-02	1.5E-02	1.5E-02	----
	14 3階南階段	1.4E-02	1.4E-02	1.4E-02	1.4E-02	----
	15 管理区域排気機械室	1.5E-02	1.4E-02	1.4E-02	1.4E-02	----
	16 管理区域排気機械室	1.5E-02	1.6E-02	1.5E-02	1.5E-02	----

管理区域内(雑固体焼却建屋)

平成30年7月分

測定区分	測定場所	測定日				
		平成30年7月5日	平成30年7月12日	平成30年7月19日	平成30年7月26日	---
表面汚染密度 (Bq/cm ²)	1 1FLトラックヤード	2.1E-01	<2.0E-01	<1.8E-01	1.9E-01	----
	2 1FL 充填エリア	4.3E-01	<2.0E-01	5.2E-01	2.2E-01	----
	3 1FL 焼却設備室B系 CP1	<1.9E-01	<2.0E-01	<1.8E-01	<1.5E-01	----
	4 1FL 焼却設備室B系 CP2	<1.9E-01	<2.0E-01	<1.8E-01	<1.5E-01	----
	5 1FL 焼却設備室A系 CP1	<1.9E-01	<2.0E-01	<1.8E-01	<1.5E-01	----
	6 1FL 焼却設備室A系 CP2	<1.9E-01	<2.0E-01	<1.8E-01	<1.5E-01	----
	7 1FL 焼却設備室B系 CP1	<1.9E-01	<2.0E-01	<1.8E-01	<1.5E-01	----
	8 1FL 焼却設備室B系 CP2	<1.9E-01	<2.0E-01	<1.8E-01	<1.5E-01	----
	9 1FL 灰ドラム貯蔵庫	<1.9E-01	<2.0E-01	<1.8E-01	<1.5E-01	----
	10 1FLドラム缶用トラックヤード	<1.9E-01	<2.0E-01	<1.8E-01	1.6E-01	----
	11 2FL サーベイエリア	<1.9E-01	<2.0E-01	<1.8E-01	<1.5E-01	----
	12 2FL 装備品脱衣エリア	<1.9E-01	<2.0E-01	<1.8E-01	<1.5E-01	----
	13 1FL 第2階段室	<1.9E-01	<2.0E-01	<1.8E-01	<1.5E-01	----
	14 1FL 焼却設備室A系 CP1	<1.9E-01	<2.0E-01	<1.8E-01	<1.5E-01	----
	15 1FL 焼却設備室A系 CP2	<1.9E-01	<2.0E-01	<1.8E-01	<1.5E-01	----
	16 1FL サンプルタンク室	<1.9E-01	<2.0E-01	<1.8E-01	<1.5E-01	----
	17 1FL 焼却設備室A系	<1.9E-01	<2.0E-01	<1.8E-01	<1.5E-01	----
	18 2FL 焼却設備室A系4段目 CP1	<1.9E-01	<2.0E-01	<1.8E-01	<1.5E-01	----
	19 2FL 焼却設備室A系4段目 CP2	<1.9E-01	<2.0E-01	<1.8E-01	<1.5E-01	----
	20 3FL 焼却設備室A系5段目 CP1	<1.9E-01	<2.0E-01	<1.8E-01	<1.5E-01	----
	21 3FL 焼却設備室A系5段目 CP2	<1.9E-01	<2.0E-01	<1.8E-01	<1.5E-01	----
	22 1FL 焼却設備室B系	<1.9E-01	<2.0E-01	<1.8E-01	<1.5E-01	----
	23 2FL 焼却設備室B系4段目 CP1	<1.9E-01	<2.0E-01	<1.8E-01	<1.5E-01	----
	24 2FL 焼却設備室B系4段目 CP2	<1.9E-01	<2.0E-01	<1.8E-01	<1.5E-01	----
	25 3FL 焼却設備室B系5段目 CP1	<1.9E-01	<2.0E-01	<1.8E-01	<1.5E-01	----
	26 3FL 焼却設備室B系5段目 CP2	<1.9E-01	<2.0E-01	<1.8E-01	<1.5E-01	----
	27 1FL 焼却設備室B系 CP1	<1.9E-01	2.6E-01	<1.8E-01	<1.5E-01	----
	28 1FL 焼却設備室B系 CP2	<1.9E-01	<2.0E-01	<1.8E-01	<1.5E-01	----
	29 1FL 焼却設備室B系	<1.9E-01	<2.0E-01	<1.8E-01	<1.5E-01	----
	30 1FL カウンティングルーム	<1.9E-01	<2.0E-01	<1.8E-01	<1.5E-01	----
	31 1FL エレベータ前	<1.9E-01	<2.0E-01	<1.8E-01	<1.5E-01	----
	32 2FL エレベータ前	<1.9E-01	<2.0E-01	<1.8E-01	<1.5E-01	----
	33 2FL 焼却設備排気機械室B系	<1.9E-01	<2.0E-01	<1.8E-01	<1.5E-01	----
	34 2FL 焼却設備排気機械室A系	<1.9E-01	<2.0E-01	<1.8E-01	<1.5E-01	----
	35 3FL エレベータ前	<1.9E-01	<2.0E-01	<1.8E-01	<1.5E-01	----
	36 3FL モニタ室	<1.9E-01	<2.0E-01	<1.8E-01	<1.5E-01	----
	37 3FL 管理区域排気機械室	<1.9E-01	<2.0E-01	<1.8E-01	<1.5E-01	----
	38 3FL 管理区域排気機械室	<1.9E-01	<2.0E-01	<1.8E-01	<1.5E-01	----
	39 1FL 焼却設備室B系	<1.9E-01	<2.0E-01	<1.8E-01	<1.5E-01	----
	40 1FL 焼却設備室B系	<1.9E-01	<2.0E-01	<1.8E-01	<1.5E-01	----
	41 1FL 焼却設備室B系	<1.9E-01	<2.0E-01	<1.8E-01	<1.5E-01	----
	42 1FL 焼却設備室A系	<1.9E-01	<2.0E-01	<1.8E-01	<1.5E-01	----
	43 1FL 焼却設備室A系	<1.9E-01	<2.0E-01	<1.8E-01	<1.5E-01	----
	44 1FL 焼却設備室A系	<1.9E-01	<2.0E-01	<1.8E-01	<1.5E-01	----
	45 1FL 焼却設備室A系	<1.9E-01	<2.0E-01	<1.8E-01	<1.5E-01	----

*上記データは全β測定結果の密度値

測定区分	測定場所	測定日				
		平成30年7月5日	平成30年7月12日	平成30年7月19日	平成30年7月26日	---
空気中放射性物質濃度 (Bq/cm ³)	1 2FL 装備品脱衣エリア	<3.2E-08	<2.2E-08	<2.7E-08	<2.5E-08	-
	2 1FLトラックヤード	<3.1E-08	3.6E-08	3.0E-08	<2.4E-08	-
	3 1FL 空ドラムエリア	<3.0E-08	<2.1E-08	<2.5E-08	<2.4E-08	-

*上記データは全β測定結果の濃度値

管理対象区域内(雑固体焼却建屋)

平成30年7月分

測定区分	測定場所		測定日				
			平成30年7月5日	平成30年7月12日	平成30年7月19日	平成30年7月26日	---
線量当量率 (mSv/h)	1	ECD-1 靴カバー取付室	8.0E-05	8.0E-05	8.0E-05	8.0E-05	---
	2	ECD-2 消火ポンプ室	8.0E-05	8.0E-05	8.0E-05	8.0E-05	---
	3	ECD-3 第四階段室(1階)	8.0E-05	8.0E-05	8.0E-05	8.0E-05	---
	4	ECD-4 2階北廊下	1.0E-04	1.0E-04	1.0E-04	1.0E-04	---
	5	ECD-5 ユーティリティ室	8.0E-05	8.0E-05	8.0E-05	8.0E-05	---
	6	ECD-6 第四階段室(2階)	8.0E-05	8.0E-05	8.0E-05	8.0E-05	---
	7	ECD-7 サーベイエリア	8.0E-05	8.0E-05	8.0E-05	8.0E-05	---
	8	ECD-8 非管理区域用ロッカーエリア	8.0E-05	8.0E-05	8.0E-05	8.0E-05	---
	9	ECD-9 装備類ストックエリア	8.0E-05	8.0E-05	8.0E-05	8.0E-05	---
	10	ECD-10 電気室	9.0E-05	9.0E-05	9.0E-05	9.0E-05	---
	11	ECD-11 制御室(北側)	8.0E-05	8.0E-05	8.0E-05	8.0E-05	---
	12	ECD-12 制御室(西側)	9.0E-05	9.0E-05	9.0E-05	9.0E-05	---
	13	ECD-13 3階北廊下	1.2E-04	1.2E-04	1.2E-04	1.2E-04	---
	14	ECD-14 給気機械室	8.0E-05	8.0E-05	8.0E-05	8.0E-05	---
	15	ECD-15 均圧室	1.0E-04	1.0E-04	1.0E-04	1.0E-04	---
	16	ECD-16 第四階段室(3階)	8.0E-05	8.0E-05	8.0E-05	8.0E-05	---
	17	ECD-17 軽油タンク室	8.0E-05	8.0E-05	8.0E-05	8.0E-05	---
	18	ECD-18 サーベイエリア	8.0E-05	8.0E-05	8.0E-05	8.0E-05	---
	①	汚染検査所(管理対象区域側)	1.1E-04	1.1E-04	1.1E-04	1.1E-04	---
集積線量当量 (mSv/168h) [換算値]	1	靴カバー取付室	1.6E-02	1.6E-02	1.6E-02	1.6E-02	---
	2	消火ポンプ室	1.4E-02	1.4E-02	1.5E-02	1.4E-02	---
	3	第四階段室(1階)	1.4E-02	1.4E-02	1.4E-02	1.4E-02	---
	4	2階北廊下	1.8E-02	1.8E-02	1.8E-02	1.8E-02	---
	5	ユーティリティ室	1.3E-02	1.3E-02	1.4E-02	1.3E-02	---
	6	第四階段室(2階)	1.5E-02	1.5E-02	1.5E-02	1.5E-02	---
	7	サーベイエリア	1.5E-02	1.5E-02	1.5E-02	1.5E-02	---
	8	非管理区域用ロッカーエリア	1.5E-02	1.5E-02	1.5E-02	1.4E-02	---
	9	装備類ストックエリア	1.3E-02	1.3E-02	1.3E-02	1.3E-02	---
	10	電気室	1.5E-02	1.4E-02	1.5E-02	1.5E-02	---
	11	制御室(北側)	1.5E-02	1.4E-02	1.4E-02	1.5E-02	---
	12	制御室(西側)	1.5E-02	1.5E-02	1.5E-02	1.5E-02	---
	13	3階北廊下	1.4E-02	1.5E-02	1.5E-02	1.4E-02	---
	14	給気機械室	1.5E-02	1.5E-02	1.5E-02	1.6E-02	---
	15	均圧室	1.7E-02	1.7E-02	1.7E-02	1.7E-02	---
	16	第四階段室(3階)	1.5E-02	1.5E-02	1.5E-02	1.5E-02	---
	17	軽油タンク室	1.6E-02	1.5E-02	1.5E-02	1.5E-02	---
	18	サーベイエリア	1.4E-02	1.4E-02	1.3E-02	1.4E-02	---

測定区分	測定場所		測定日				
			平成30年7月5日	平成30年7月12日	平成30年7月19日	平成30年7月26日	---
表面汚染密度 (Bq/cm ²)	①	汚染検査所(管理対象区域側)	<1.9E-01	<1.9E-01	<1.9E-01	<1.9E-01	---

*上記データは全β測定結果の密度値

測定区分	測定場所		測定日				
			平成30年7月5日	平成30年7月12日	平成30年7月19日	平成30年7月26日	---
空气中放射性物質濃度 (Bq/cm ³)	①	汚染検査所(管理対象区域側)	<3.6E-06	<3.6E-06	<3.6E-06	<3.6E-06	---

*上記データは全β測定結果の密度値

雑固体焼却建屋 可搬型連続ダストモニタ維持確認

平成30年7月分

No.	測定場所	月日	7/5	7/12	7/19	7/26	---
1	充填エリア(南)		1.11E-07	1.12E-07	2.24E-07	5.54E-08	---
2	焼却設備室A系		4.86E-07	4.81E-07	1.02E-06	3.21E-07	---
3	焼却設備室B系		1.15E-07	5.69E-08	3.38E-07	1.15E-07	---
4	充填エリア(北)		1.72E-07	1.74E-07	2.90E-07	5.73E-08	---

備考

単位: Bq/cm³

前回指示値確認日から今回指示値確認日まで
警報発生の履歴が無い事を確認した。

1F—管理対象区域集積線量当量測定・線量当量率測定

測定区分	測定場所	測定日				
		H30.7/2～H30.7/6	H30.7/9～H30.7/13	H30.7/16～H30.7/20	H30.7/23～H30.7/27	—
集積線量当量 (mSv/168h) [計算値]	1 環境管理棟前	3.7E-01	3.7E-01	3.4E-01	3.7E-01	—
	2 西門前	1.3E-01	1.2E-01	1.2E-01	1.2E-01	—
	3 構内保管物品置場	1.3E+00	1.3E+00	1.3E+00	1.3E+00	—
	4 免震棟前	7.6E-01	7.6E-01	7.6E-01	7.6E-01	—
	5 1・2号開閉所前	6.7E+00	6.7E+00	6.7E+00	6.7E+00	—
	6 固体廃棄物貯蔵庫東側	1.0E+00	1.0E+00	1.0E+00	1.0E+00	—
	7 5・6号PP前	2.5E-01	2.5E-01	2.5E-01	2.5E-01	—
	8 荷揚げ場	5.0E-01	5.0E-01	5.0E-01	5.0E-01	—
	9 正門前	2.2E-01	2.2E-01	1.8E-01	2.2E-01	—
	10 第一固体庫前	1.3E+00	1.3E+00	1.3E+00	1.3E+00	—
	11 使用済セシウム吸着塔一時保管施設	1.3E-01	1.3E-01	1.3E-01	1.3E-01	—
	12 Hタンクエリア前道路	6.7E-01	6.7E-01	6.7E-01	6.7E-01	—
	13 多核種除去設備	6.7E-01	5.0E-01	5.0E-01	5.0E-01	—
	14 増設多核種除去設備	1.3E-01	1.2E-01	1.2E-01	1.2E-01	—
	15 高性能多核種除去設備	8.4E-01	8.4E-01	8.4E-01	8.4E-01	—
	16 雑固体焼却炉建屋前	1.7E-01	1.7E-01	1.7E-01	1.7E-01	—
	17 1号タービン大物搬入口東側道路	3.4E+00	3.4E+00	3.4E+00	3.4E+00	—
	18 2・3号西側交差点	1.7E+01	1.7E+01	1.7E+01	1.7E+01	—
	19 共用プール前(4号機側)	1.4E+00	1.4E+00	1.4E+00	1.4E+00	—
	20 固体庫第9棟前	1.0E-01	1.0E-01	1.0E-01	1.0E-01	—

測定区分	測定場所	測定日				
		H30.7/2～H30.7/6	H30.7/9～H30.7/13	H30.7/16～H30.7/20	H30.7/23～H30.7/27	—
線量当量率 (mSv/h)	1 環境管理棟前	2.2E-03	2.2E-03	2.0E-03	2.2E-03	—
	2 西門前	8.0E-04	7.0E-04	7.0E-04	7.0E-04	—
	3 構内保管物品置場	8.0E-03	8.0E-03	8.0E-03	8.0E-03	—
	4 免震棟前	4.5E-03	4.5E-03	4.5E-03	4.5E-03	—
	5 1・2号開閉所前	4.0E-02	4.0E-02	4.0E-02	4.0E-02	—
	6 固体廃棄物貯蔵庫東側	6.0E-03	6.0E-03	6.0E-03	6.0E-03	—
	7 5・6号PP前	1.5E-03	1.5E-03	1.5E-03	1.5E-03	—
	8 荷揚げ場	3.0E-03	3.0E-03	3.0E-03	3.0E-03	—
	9 正門前	1.3E-03	1.3E-03	1.1E-03	1.3E-03	—
	10 第一固体庫前	8.0E-03	8.0E-03	8.0E-03	8.0E-03	—
	11 使用済セシウム吸着塔一時保管施設	8.0E-04	8.0E-04	8.0E-04	8.0E-04	—
	12 Hタンクエリア前道路	4.0E-03	4.0E-03	4.0E-03	4.0E-03	—
	13 多核種除去設備	4.0E-03	3.0E-03	3.0E-03	3.0E-03	—
	14 増設多核種除去設備	8.0E-04	7.0E-04	7.0E-04	7.0E-04	—
	15 高性能多核種除去設備	5.0E-03	5.0E-03	5.0E-03	5.0E-03	—
	16 雑固体焼却炉建屋前	1.0E-03	1.0E-03	1.0E-03	1.0E-03	—
	17 1号タービン大物搬入口東側道路	2.0E-02	2.0E-02	2.0E-02	2.0E-02	—
	18 2・3号西側交差点	1.0E-01	1.0E-01	1.0E-01	1.0E-01	—
	19 共用プール前(4号機側)	8.5E-03	8.5E-03	8.5E-03	8.5E-03	—
	20 固体庫第9棟前	6.0E-04	6.0E-04	6.0E-04	6.0E-04	—

備考

測定区分	測定場所		測定日				
			平成30年7月19日	-	-	-	-
定期サーベイ	1	キャスク仮保管設備第1レーン	0.0003	-	-	-	-
	2	キャスク仮保管設備第2レーン	0.0004	-	-	-	-
	3	キャスク仮保管設備第3レーン	0.0007	-	-	-	-
定期サーベイ (中性子線量率)	1	キャスク仮保管設備第1レーン	<0.001	-	-	-	-
	2	キャスク仮保管設備第2レーン	<0.001	-	-	-	-
	3	キャスク仮保管設備第3レーン	<0.001	-	-	-	-
備考							

1F—管理対象区域線量当量率測定

測定区分	測定場所		測定日				
			平成30年7月3日	平成30年7月10日	平成30年7月17日	平成30年7月24日	平成30年7月31日
線量当量率 (mSv/h)	1	共用プール建屋3Fプール南側	4.0E-03	4.0E-03	4.0E-03	4.0E-03	4.0E-03
	2	共用プール建屋1Fキャスク保管エリア	5.0E-03	5.0E-03	5.0E-03	5.0E-03	5.0E-03
	3	共用プール建屋1F大物搬出入口	1.2E-03	1.4E-03	1.2E-03	1.2E-03	1.2E-03
	4	共用プール建屋BFエレベータ前	8.0E-04	8.0E-04	8.0E-04	8.0E-04	8.0E-04
備考							

[illegible]

測定単位:cpm

測定区分	測定場所	測定日				
		H30/7/3	H30/7/10	H30/7/17	H30/7/24	H30/7/31
表面汚染密度	共1 共用ブル建屋3階 北側階段室前	0	0	0	0	1
	共2 共用ブル建屋3階 ハッチ東側	0	0	0	0	0
	共3 共用ブル建屋3階 ハッチ西側	0	0	0	0	0
	共4 共用ブル建屋3階 南側階段室前	0	0	0	0	0
	共5 共用ブル建屋3階 共用ブルエリア排風機室内	0	0	0	0	1
	共6 共用ブル建屋2階 北側階段室前	0	0	0	0	0
	共7 共用ブル建屋2階 東側通路	2	0	0	1	1
	共8 共用ブル建屋2階 南側階段室前	0	0	0	0	0
	共9 共用ブル建屋2階 休憩所前	0	0	0	1	0
	共10 共用ブル建屋1階 キャスク保管エリア	1	2	0	0	0
	共11 共用ブル建屋1階 大物搬出入口	1	0	0	0	0
	共12 共用ブル建屋地階 北側階段室前	0	1	0	0	0
空气中放射性物質濃度	共1 共用ブル建屋3階 北側階段室前	0	0	0	1	0
	共2 共用ブル建屋2階 北側階段室前	0	3	0	0	0
	共3 共用ブル建屋2階 FPC F/D(A)メンテナンス室	0	2	0	0	0
	共4 共用ブル建屋2階 FPC F/D(B)メンテナンス室	2	0	0	0	1
	共5 共用ブル建屋1階 大物搬出入口	0	0	0	0	1
	共6 共用ブル建屋地階 北側階段室前	0	0	1	0	0

※ 全αは試料採取16時間経過後測定
※ 上記の値は測定生データ(計数値)

測定單位: cpm

測定区分	測定場所	測定日				
		平成30年7月3日	平成30年7月10日	平成30年7月17日	平成30年7月24日	平成30年7月31日
表面汚染密度	共1 共用プール建屋3階 北側階段室前	423	139	133	269	360
	共2 共用プール建屋3階 ハッチ東側	121	147	103	43	115
	共3 共用プール建屋3階 ハッチ西側	70	40	41	58	95
	共4 共用プール建屋3階 南側階段室前	96	85	70	49	118
	共5 共用プール建屋3階 共用プールエリア排風機室内	504	182	374	188	601
	共6 共用プール建屋2階 北側階段室前	745	300	254	256	548
	共7 共用プール建屋2階 東側通路	306	192	225	273	404
	共8 共用プール建屋2階 南側階段室前	374	182	237	242	519
	共9 共用プール建屋2階 休憩所前	62	33	163	283	317
	共10 共用プール建屋1階 キャスク保管エリア	8028	9653	2739	4634	23191
	共11 共用プール建屋1階 大物搬出入口	326	67	289	326	273
	共12 共用プール建屋地階 北側階段室前	3933	246	261	480	1816
空气中放射性物質濃度	共1 共用プール建屋3階 北側階段室前	27	19	19	17	18
	共2 共用プール建屋2階 北側階段室前	22	22	23	35	30
	共3 共用プール建屋2階 FPC F/D(A)メンテナンス室	14	21	18	23	26
	共4 共用プール建屋2階 FPC F/D(B)メンテナンス室	15	24	13	29	24
	共5 共用プール建屋1階 大物搬出入口	15	23	21	15	18

※ 全βは試料採取16時間経過後測定
※上記の値は測定生データ(計数値)

共用プール建屋 可搬型連続ダストモニタ維持確認

平成30年7月分

号機	確認項目	月日	7/3	7/10	7/17	7/24	7/31
共用 プール 建屋	SDカード交換		-	-	-	-	-
	警報発生の有無確認		-	-	-	-	-
	指示値(Bq/cm ³)の確認		※Gゾーン再 編に伴いダスト モニタ停止	※Gゾーン再 編に伴いダスト モニタ停止	※Gゾーン再 編に伴いダスト モニタ停止	※Gゾーン再 編に伴いダスト モニタ停止	※Gゾーン再 編に伴いダスト モニタ停止
備考							
<p>・異常なしの場合は、「○」を記入する。</p> <p>・異常ありの場合は、「×」を記入し理由・対応を備考欄に記載する。</p> <p>前回指示値確認日から今回指示値確認日まで 警報発生の履歴が無い事を確認した。</p> <p>・「-」は実績無し。</p> <p>※SDカード交換は警報発生時に指示があった場合実施する。</p> <p>※連続ダストモニタ停止中は、警報発生の確認は未実施。</p>							

コリメータ測定値 Bq換算一覧

平成30年7月分

第1週

平成30年7月2日

平成30年7月6日

～

No.17,18,19: (参考)スミア法測定値

	測定場所	測定日時	γ 雰囲気 (mSv/h)	地点Gross コリメータ:有 遮蔽:無	地点BG コリメータ:有 遮蔽:有	環境BG① コリメータ:無 遮蔽:無	環境BG② コリメータ:無 遮蔽:有	機器効率	換算定数 (Bq/cfm-cpm)	ND (cpm)	Net (cpm)	地点密度 (Bq/cfm)
01	環境管理棟前	7/5 8:50	0.0022	2400cpm	80cpm	3600cpm	260cpm	33.0%	5.15E-03	68.8	2320	1.2E+1
02	西門前	7/2 9:10	0.0008	130cpm	50cpm	250cpm	120cpm	33.0%	5.15E-03	58.0	80	4.1E-1
03	構内保管物品置場	7/3 8:50	0.0080	500cpm	100cpm	1500cpm	500cpm	33.0%	5.15E-03	75.0	400	2.1E+0
04	免震棟前	7/6 8:45	0.0045	400cpm	80cpm	700cpm	360cpm	33.0%	5.15E-03	68.8	320	1.6E+0
05	1・2号開閉所前	7/2 10:20	0.040	1200cpm	230cpm	6000cpm	4200cpm	33.0%	5.15E-03	105.5	970	5.0E+0
06	固体廃棄物貯蔵庫東側	7/4 9:35	0.0060	5000cpm	140cpm	7800cpm	500cpm	33.0%	5.15E-03	85.8	4860	2.5E+1
07	5・6号PP前	7/6 8:55	0.0015	250cpm	70cpm	460cpm	200cpm	33.0%	5.15E-03	65.5	180	9.3E-1
08	荷揚げ場	7/6 8:50	0.0030	250cpm	70cpm	700cpm	300cpm	33.0%	5.15E-03	65.5	180	9.3E-1
09	正門前	7/5 8:55	0.0013	280cpm	70cpm	500cpm	150cpm	33.0%	5.15E-03	65.5	210	1.1E+0
10	第一固体庫前	7/4 9:40	0.0080	2000cpm	120cpm	3800cpm	600cpm	33.0%	5.15E-03	80.6	1880	9.7E+0
11	使用済セシウム吸着塔一時保管施設	7/3 8:45	0.0008	100cpm	50cpm	200cpm	80cpm	33.0%	5.15E-03	58.0	50	<3.0E-1
12	Hタンクエリア前道路	7/3 8:55	0.0040	500cpm	50cpm	1100cpm	260cpm	33.0%	5.15E-03	58.0	450	2.3E+0
13	多核種除去設備	7/2 9:15	0.0040	4800cpm	80cpm	7600cpm	120cpm	33.0%	5.15E-03	68.8	4720	2.4E+1
14	増設多核種除去設備	7/2 9:20	0.0008	150cpm	40cpm	300cpm	80cpm	33.0%	5.15E-03	53.8	110	5.7E-1
15	高性能多核種除去設備	7/2 9:25	0.0050	300cpm	200cpm	800cpm	600cpm	33.0%	5.15E-03	99.4	100	5.2E-1
16	雑固体焼却炉建屋前	7/5 9:00	0.0010	120cpm	60cpm	240cpm	140cpm	33.0%	5.15E-03	61.9	60	<3.2E-1
17	1号タービン大物搬入口東側道路	7/2 10:35	0.020	---	---	---	---	33.0%	1.52E-02	23.5	28	4.2E-01
18	2・3号西側交差点	7/2 10:30	0.10	---	---	---	---	33.0%	1.52E-02	23.5	428	6.5E+00
19	共用プール前(4号機側)	7/2 10:25	0.0085	---	---	---	---	33.0%	1.52E-02	23.5	44	6.7E-01
20	固体庫第9棟前	7/4 9:30	0.0006	50cpm	50cpm	250cpm	100cpm	33.0%	5.15E-03	58.0	0	<3.0E-1

コリメータ測定値 Bq換算一覧

平成30年7月分

第2週

平成30年7月9日

～

平成30年7月13日

No.17,18,19: (参考) スミア法測定値

	測定場所	測定日時	γ雰囲気 (mSv/h)	地点Gross コリメータ:有 遮蔽:無	地点BG コリメータ:有 遮蔽:有	環境BG① コリメータ:無 遮蔽:無	環境BG② コリメータ:無 遮蔽:有	機器効率	換算定数 (Bq/cnt・cpm)	ND (cpm)	Net (cpm)	地点密度 (Bq/cnt)
01	環境管理棟前	7/12 9:10	0.0022	2400cpm	80cpm	3600cpm	280cpm	33.0%	5.15E-03	68.8	2320	1.2E+1
02	西門前	7/9 8:45	0.0007	120cpm	50cpm	250cpm	120cpm	33.0%	5.15E-03	58.0	70	3.6E-1
03	構内保管物品置場	7/10 9:05	0.0080	500cpm	100cpm	1500cpm	500cpm	33.0%	5.15E-03	75.0	400	2.1E+0
04	免震棟前	7/13 9:30	0.0045	400cpm	80cpm	700cpm	360cpm	33.0%	5.15E-03	68.8	320	1.6E+0
05	1・2号開閉所前	7/9 9:55	0.040	1200cpm	200cpm	6000cpm	4200cpm	33.0%	5.15E-03	99.4	1000	5.2E+0
06	固体廃棄物貯蔵庫東側	7/11 8:45	0.0060	5000cpm	140cpm	7800cpm	500cpm	33.0%	5.15E-03	85.8	4860	2.5E+1
07	5・6号PP前	7/13 9:20	0.0015	250cpm	70cpm	460cpm	200cpm	33.0%	5.15E-03	65.5	180	9.3E-1
08	荷揚げ場	7/13 9:25	0.0030	250cpm	70cpm	700cpm	300cpm	33.0%	5.15E-03	65.5	180	9.3E-1
09	正門前	7/12 9:15	0.0013	280cpm	70cpm	500cpm	150cpm	33.0%	5.15E-03	65.5	210	1.1E+0
10	第一固体庫前	7/11 8:50	0.0080	2000cpm	120cpm	3800cpm	600cpm	33.0%	5.15E-03	80.6	1880	9.7E+0
11	使用済セシウム吸着塔一時保管施設	7/10 9:10	0.0008	100cpm	50cpm	200cpm	80cpm	33.0%	5.15E-03	58.0	50	<3.0E-1
12	Hタンクエリア前道路	7/10 9:00	0.0040	500cpm	50cpm	1100cpm	260cpm	33.0%	5.15E-03	58.0	450	2.3E+0
13	多核種除去設備	7/9 8:50	0.0030	5000cpm	80cpm	7400cpm	120cpm	33.0%	5.15E-03	68.8	4920	2.5E+1
14	増設多核種除去設備	7/9 8:55	0.0007	150cpm	50cpm	300cpm	80cpm	33.0%	5.15E-03	58.0	100	5.2E-1
15	高性能多核種除去設備	7/9 9:00	0.0050	300cpm	200cpm	900cpm	600cpm	33.0%	5.15E-03	99.4	100	5.2E-1
16	雑固体焼却炉建屋前	7/12 9:20	0.0010	120cpm	60cpm	240cpm	140cpm	33.0%	5.15E-03	61.9	60	<3.2E-1
17	1号タービン大物搬入口東側道路	7/9 10:10	0.0020	---	---	---	---	33.0%	1.69E-02	26.6	10	<4.5E-1
18	2・3号西側交差点	7/9 10:05	0.10	---	---	---	---	33.0%	1.69E-02	26.6	95	1.6E+00
19	共用プール前(4号機側)	7/9 10:00	0.0085	---	---	---	---	33.0%	1.69E-02	26.6	99	1.7E+00
20	固体庫第9棟前	7/11 8:55	0.0006	50cpm	50cpm	250cpm	100cpm	33.0%	5.15E-03	58.0	0	<3.0E-1

コリメータ測定値 Bq換算一覧

平成30年7月分

第3週

平成30年7月16日

～

平成30年7月20日

No.17,18,19: (参考)スミア法測定値

	測定場所	測定日時	γ 雰囲気 (mSv/h)	地点 Gross コリメータ: 有 遮蔽: 無	地点 BG コリメータ: 有 遮蔽: 有	環境 BG① コリメータ: 無 遮蔽: 無	環境 BG② コリメータ: 無 遮蔽: 有	機器効率	換算定数 (Bq/cmf・cpm)	ND (cpm)	Net (cpm)	地点密度 (Bq/cmf)
01	環境管理棟前	7/19 10:00	0.0020	2200cpm	70cpm	3600cpm	200cpm	33.0%	5.15E-03	65.5	2130	1.1E+1
02	西門前	7/16 8:55	0.0007	120cpm	50cpm	250cpm	120cpm	33.0%	5.15E-03	58.0	70	3.6E-1
03	構内保管物品置場	7/17 12:10	0.0080	500cpm	100cpm	1500cpm	500cpm	33.0%	5.15E-03	75.0	400	2.1E+0
04	免震棟前	7/20 9:30	0.0045	400cpm	80cpm	700cpm	300cpm	33.0%	5.15E-03	68.8	320	1.6E+0
05	1・2号開閉所前	7/16 10:05	0.040	1200cpm	200cpm	6000cpm	4200cpm	33.0%	5.15E-03	99.4	1000	5.2E+0
06	固体廃棄物貯蔵庫東側	7/18 9:50	0.0060	5000cpm	140cpm	7800cpm	500cpm	33.0%	5.15E-03	85.8	4860	2.5E+1
07	5・6号PP前	7/20 9:20	0.0015	250cpm	70cpm	460cpm	200cpm	33.0%	5.15E-03	65.5	180	9.3E-1
08	荷揚げ場	7/20 9:25	0.0030	200cpm	70cpm	700cpm	300cpm	33.0%	5.15E-03	65.5	130	6.7E-1
09	正門前	7/19 10:05	0.0011	280cpm	70cpm	500cpm	150cpm	33.0%	5.15E-03	65.5	210	1.1E+0
10	第一固体庫前	7/18 9:45	0.0080	2000cpm	120cpm	3800cpm	600cpm	33.0%	5.15E-03	80.6	1880	9.7E+0
11	使用済セシウム吸着塔一時保管施設	7/17 12:05	0.0008	100cpm	50cpm	200cpm	80cpm	33.0%	5.15E-03	58.0	50	<3.0E-1
12	Hタンクエリア前道路	7/17 12:00	0.0040	500cpm	50cpm	1100cpm	250cpm	33.0%	5.15E-03	58.0	450	2.3E+0
13	多核種除去設備	7/16 9:00	0.0030	5000cpm	80cpm	7400cpm	120cpm	33.0%	5.15E-03	68.8	4920	2.5E+1
14	増設多核種除去設備	7/16 9:05	0.0007	150cpm	50cpm	300cpm	80cpm	33.0%	5.15E-03	58.0	100	5.2E-1
15	高性能多核種除去設備	7/16 9:10	0.0050	300cpm	200cpm	800cpm	600cpm	33.0%	5.15E-03	99.4	100	5.2E-1
16	維固体焼却炉建屋前	7/19 9:50	0.0010	100cpm	60cpm	220cpm	120cpm	33.0%	5.15E-03	61.9	40	<3.2E-1
17	1号タービン大物搬入口東側道路	7/16 10:15	0.020	—	—	—	—	33.0%	1.69E-02	27.8	12	<4.7E-1
18	2・3号西側交差点	7/16 10:10	0.10	—	—	—	—	33.0%	1.69E-02	27.8	50	8.4E-01
19	共用プール前(4号機側)	7/16 10:20	0.0085	—	—	—	—	33.0%	1.69E-02	27.8	38	6.4E-01
20	固体庫第9棟前	7/18 9:40	0.0006	50cpm	50cpm	250cpm	100cpm	33.0%	5.15E-03	58.0	0	<3.0E-1

コリメータ測定値 Bq換算一覧

平成30年7月分

第4週

平成30年7月23日

～ 平成30年7月27日

No.17,18,19: (参考)スミア法測定値

	測定場所	測定日時	γ 雰囲気 (mSv/h)	地点Gross コリメータ:有 遮蔽:無	地点BG コリメータ:有 遮蔽:有	環境BG① コリメータ:無 遮蔽:無	環境BG② コリメータ:無 遮蔽:有	機器効率	換算定数 (Bq/cnt・cpm)	ND (cpm)	Net (cpm)	地点密度 (Bq/cnt)
01	環境管理棟前	7/26 8:45	0.0022	2400cpm	80cpm	3800cpm	260cpm	33.0%	5.15E-03	68.8	2320	1.2E+1
02	西門前	7/23 10:15	0.0007	120cpm	50cpm	250cpm	120cpm	33.0%	5.15E-03	58.0	70	3.6E-1
03	構内保管物品置場	7/24 8:50	0.0080	500cpm	100cpm	1500cpm	500cpm	33.0%	5.15E-03	75.0	400	2.1E+0
04	免震棟前	7/27 8:30	0.0045	400cpm	80cpm	700cpm	360cpm	33.0%	5.15E-03	68.8	320	1.6E+0
05	1・2号開閉所前	7/23 8:50	0.040	1200cpm	200cpm	6000cpm	4200cpm	33.0%	5.15E-03	99.4	1000	5.2E+0
06	固体廃棄物貯蔵庫東側	7/25 8:40	0.0060	5000cpm	140cpm	7800cpm	500cpm	33.0%	5.15E-03	85.8	4860	2.5E+1
07	5・6号PP前	7/27 8:35	0.0015	250cpm	70cpm	460cpm	200cpm	33.0%	5.15E-03	65.5	180	9.3E-1
08	荷揚げ場	7/27 8:40	0.0030	250cpm	70cpm	700cpm	300cpm	33.0%	5.15E-03	65.5	180	9.3E-1
09	正門前	7/26 8:40	0.0013	280cpm	70cpm	500cpm	150cpm	33.0%	5.15E-03	65.5	210	1.1E+0
10	第一固体庫前	7/25 8:45	0.0080	2000cpm	120cpm	3800cpm	600cpm	33.0%	5.15E-03	80.6	1880	9.7E+0
11	使用済セシウム吸着塔一時保管施設	7/24 8:55	0.0008	100cpm	50cpm	200cpm	80cpm	33.0%	5.15E-03	58.0	50	<3.0E-1
12	Hタンクエリア前道路	7/24 8:45	0.0040	500cpm	50cpm	1100cpm	260cpm	33.0%	5.15E-03	58.0	450	2.3E+0
13	多核種除去設備	7/23 10:30	0.0030	5000cpm	80cpm	7400cpm	120cpm	33.0%	5.15E-03	68.8	4920	2.5E+1
14	増設多核種除去設備	7/23 10:25	0.0007	150cpm	50cpm	300cpm	80cpm	33.0%	5.15E-03	58.0	100	5.2E-1
15	高性能多核種除去設備	7/23 10:20	0.0050	300cpm	200cpm	800cpm	600cpm	33.0%	5.15E-03	99.4	100	5.2E-1
16	維固体焼却炉建屋前	7/26 10:00	0.0010	120cpm	60cpm	240cpm	140cpm	33.0%	5.15E-03	61.9	60	<3.2E-1
17	1号タービン大物搬入口東側道路	7/23 8:55	0.020	---	---	---	---	33.0%	1.52E-02	27.4	34	5.2E-01
18	2・3号西側交差点	7/23 9:00	0.10	---	---	---	---	33.0%	1.52E-02	27.4	194	2.9E+00
19	共用プール前(4号機側)	7/23 9:05	0.0085	---	---	---	---	33.0%	1.52E-02	27.4	11	<4.2E-1
20	固体庫第9棟前	7/25 8:35	0.0006	50cpm	50cpm	250cpm	100cpm	33.0%	5.15E-03	58.0	0	<3.0E-1

「汚染のおそれのない管理対象区域以外の区域」のモニタリング 週データまとめ

採取期間: 平成30年7月2日 ～ 平成30年7月6日

測定場所	採取時刻		試料量 (g)	ダスト 全β (Bq/cm ³)	ダスト 全α (Bq/cm ³)	地点BG コリメータ:有 遮蔽:無	環境BG① コリメータ:無 遮蔽:無	環境BG② コリメータ:無 遮蔽:有	ICW測定 γ線 (mSv/h)	ICWBL測定 γ+β線 (mSv/h)	スミア 全β (Bq/cm ²)	スミア 全α (Bq/cm ²)
01 環境管理棟前	7/5 8:50	～9:40	2035	<1.8E-6	<7.3E-7	80	3600	260	0.0022	<0.010	---	---
02 西門前	7/2 9:10	～10:00	2020	<1.8E-6	<7.4E-7	50	250	120	0.0008	<0.010	---	---
03 構内保管物品置場	7/3 8:50	～9:40	2020	<1.7E-6	<7.4E-7	100	1500	500	0.0080	0.18	---	---
04 免震棟前	7/6 8:45	～9:35	2035	<2.6E-6	<8.6E-7	80	700	360	0.0045	<0.010	---	---
05 1・2号開閉所前	7/2 10:20	～11:10	2020	<1.8E-6	<7.4E-7	230	6000	4200	0.040	0.04	---	---
06 固体廃棄物貯蔵庫東側	7/4 9:35	～10:25	2035	<1.9E-6	<7.3E-7	140	7800	500	0.0060	<0.010	---	---
07 5・8号PP前	7/6 8:55	～9:45	1940	<2.8E-6	<9.1E-7	70	460	200	0.0015	<0.010	---	---
08 荷揚げ場	7/6 8:50	～9:40	2020	<2.6E-6	<8.7E-7	70	700	300	0.0030	<0.010	---	---
09 正門前	7/5 8:55	～9:45	2020	<1.9E-6	<7.4E-7	70	500	150	0.0013	<0.010	---	---
10 第一固体庫前	7/4 9:40	～10:30	2020	<2.0E-6	<7.4E-7	120	3800	600	0.0080	<0.010	---	---
11 使用済セシウム吸着塔一時保管施設	7/3 8:45	～9:35	2035	<1.7E-6	<7.3E-7	50	200	80	0.0008	<0.010	---	---
12 Hタンクエリア前道路	7/3 8:55	～9:45	1940	<1.8E-6	<7.7E-7	50	1100	260	0.0040	<0.010	---	---
13 多核種除去設備	7/2 9:15	～10:05	1940	<1.9E-6	<7.7E-7	80	7600	120	0.0040	<0.010	---	---
14 増設多核種除去設備	7/2 9:20	～10:10	2035	<1.8E-6	<7.3E-7	40	300	80	0.0008	<0.010	---	---
15 高性能多核種除去設備	7/2 9:25	～10:15	2345	<1.5E-6	<6.4E-7	200	800	600	0.0050	<0.010	---	---
16 雑固体焼却炉建屋前	7/5 9:00	～9:50	1940	<1.9E-6	<7.7E-7	60	240	140	0.0010	<0.010	---	---
17 1号タービン大物搬入口東側道路	7/2 10:35	～11:25	2345	<1.5E-6	<6.4E-7	---	---	---	0.020	0.02	4.2E-1 [47cpm]	<1.5E-1 [0cpm]
18 2・3号西側交差点	7/2 10:30	～11:20	2035	<1.8E-6	<7.3E-7	---	---	---	0.10	0.1	6.5E+0 [447cpm]	<1.5E-1 [0cpm]
19 共用プール前(4号機側)	7/2 10:25	～11:15	1940	<1.9E-6	<7.7E-7	---	---	---	0.0085	<0.010	6.7E-1 [63cpm]	<1.5E-1 [0cpm]
20 固体庫第9棟前	7/4 9:30	～10:20	1940	<2.0E-6	<7.7E-7	50	250	100	0.0006	<0.010	---	---

「汚染のおそれのない管理対象区域以外の区域」のモニタリング 週データまとめ

採取期間: 平成30年7月9日 ~ 平成30年7月13日

測定場所	採取時刻		試料量 (g)	ダスト 全β (Bq/cm ³)	ダスト 全α (Bq/cm ³)	地点BG コリメータ:有 遮蔽:有	環境BG① コリメータ:無 遮蔽:無	環境BG② コリメータ:無 遮蔽:有	ICW測定 γ線周気 (mSv/h)	集積 (mSv/168h)	ICWBL測定 γ線周気 (mSv/h)	ICWBL測定 γ+β線周気 (mSv/h)	スミア 全β (Bq/cm ²)	スミア 全α (Bq/cm ²)
01 環境管理棟前	7/12 9:10	~10:00	2035	<2.3E-6	<7.3E-7	80	3600	260	0.0022	3.7E-1	<0.010	<0.010	---	---
02 西門前	7/9 8:45	~9:35	2035	<2.2E-6	<8.6E-7	50	250	120	0.0007	1.2E-1	<0.010	<0.010	---	---
03 構内保管物品置場	7/10 9:05	~9:55	2125	<1.7E-6	<7.0E-7	100	1500	500	0.0080	1.3E+0	<0.010	0.18	---	---
04 免震棟前	7/13 9:30	~10:20	1940	<2.2E-6	<7.6E-7	80	700	360	0.0045	7.8E-1	<0.010	<0.010	---	---
05 1・2号開閉所前	7/9 9:55	~10:45	2035	<2.2E-6	<8.6E-7	200	6000	4200	0.040	6.7E+0	0.04	0.04	---	---
06 固体廃棄物貯蔵庫東側	7/11 8:45	~9:35	2035	<1.9E-6	<9.7E-7	140	7800	500	0.0080	1.0E+0	<0.010	<0.010	---	---
07 5・6号PP前	7/13 9:20	~10:10	2125	<2.0E-6	<7.0E-7	70	460	200	0.0015	2.5E-1	<0.010	<0.010	---	---
08 荷揚げ場	7/13 9:25	~10:15	2035	<2.1E-6	<7.3E-7	70	700	300	0.0030	5.0E-1	<0.010	<0.010	---	---
09 正門前	7/12 9:15	~10:05	2125	<2.2E-6	<7.0E-7	70	500	150	0.0013	2.2E-1	<0.010	<0.010	---	---
10 第一固体庫前	7/11 8:50	~9:40	1940	<2.0E-6	<1.0E-6	120	3800	600	0.0080	1.3E+0	<0.010	<0.010	---	---
11 使用済セシウム吸着塔一時保管施設	7/10 9:10	~10:00	1940	<1.9E-6	<7.7E-7	50	200	80	0.0008	1.3E-1	<0.010	<0.010	---	---
12 Hタンクエリア前道路	7/10 9:00	~9:50	2035	<1.8E-6	<7.3E-7	50	1100	260	0.0040	6.7E-1	<0.010	<0.010	---	---
13 多核種除去設備	7/9 8:50	~9:40	2020	<2.2E-6	<8.7E-7	80	7400	120	0.0030	5.0E-1	<0.010	<0.010	---	---
14 増設多核種除去設備	7/9 8:55	~9:45	1940	<2.3E-6	<9.1E-7	50	300	80	0.0007	1.2E-1	<0.010	<0.010	---	---
15 高性能多核種除去設備	7/9 9:00	~9:50	2345	<1.9E-6	<7.5E-7	200	900	600	0.0050	8.4E-1	<0.010	<0.010	---	---
16 縦固体焼却炉建屋前	7/12 9:20	~10:10	1940	<2.4E-6	<7.6E-7	60	240	140	0.0010	1.7E-1	<0.010	<0.010	---	---
17 1号タービン大物搬入口東側道路	7/9 10:10	~11:00	2020	<2.2E-6	<8.7E-7	---	---	---	0.020	3.4E+0	0.02	0.02	<4.5E-1 [36cpm]	<1.7E-1 [0cpm]
18 2・3号西側交差点	7/9 10:05	~10:55	1940	<2.3E-6	<9.1E-7	---	---	---	0.10	1.7E+1	0.1	0.1	1.8E+0 [121cpm]	<1.7E-1 [1cpm]
19 共用プール前(4号機側)	7/9 10:00	~10:50	2345	<1.9E-6	<7.5E-7	---	---	---	0.0085	1.4E+0	<0.010	<0.010	1.7E+0 [125cpm]	<1.7E-1 [1cpm]
20 固体庫第9棟前	7/11 8:55	~9:45	2125	<1.8E-6	<9.3E-7	50	250	100	0.0006	1.0E-1	<0.010	<0.010	---	---

「汚染のおそれのない管理対象区域以外の区域」のモニタリング 週データまとめ

採取期間: 平成30年7月16日 ~ 平成30年7月20日

測定場所	採取時刻	試料量 (g)	ダスト 全β (Bq/cm ²)	ダスト 全α (Bq/cm ²)	地点Gross コリメータ:有 遮蔽:無	地点BG コリメータ:有 遮蔽:有	環境BG① コリメータ:無 遮蔽:無	環境BG② コリメータ:無 遮蔽:有	ICW測定 γ線周気 (mSv/h)	ICWBL測定 γ+β線周気 (mSv/h)	スミア 全β (Bq/cm ²)	スミア 全α (Bq/cm ²)
環境管理棟前	7/19 10:00 ~ 10:50	2345	<1.7E-6	<6.3E-7	2200	70	3600	200	0.0020	<0.010	---	---
西門前	7/16 8:55 ~ 9:45	2035	<2.3E-6	<7.3E-7	120	50	250	120	0.0007	<0.010	---	---
構内保管物品置場	7/17 12:10 ~ 13:00	2035	<2.5E-6	<7.3E-7	500	100	1500	500	0.0080	<0.010	---	---
免震棟前	7/20 9:30 ~ 10:20	2345	<2.2E-6	<6.3E-7	400	80	700	300	0.0045	<0.010	---	---
1・2号開閉所前	7/16 10:05 ~ 10:55	2035	<2.3E-6	<7.3E-7	1200	200	6000	4200	0.040	0.04	---	---
固体廃棄物貯蔵庫東側	7/18 9:50 ~ 10:40	2035	<2.3E-6	<7.3E-7	5000	140	7800	500	0.0080	<0.010	---	---
5・6号PP前	7/20 9:20 ~ 10:10	2035	<2.5E-6	<7.3E-7	250	70	460	200	0.0015	<0.010	---	---
荷揚げ場	7/20 9:25 ~ 10:15	1940	<2.7E-6	<7.6E-7	200	70	700	300	0.0030	<0.010	---	---
正門前	7/19 10:05 ~ 10:55	1940	<2.0E-6	<7.6E-7	280	70	500	150	0.0011	<0.010	---	---
第一固体庫前	7/18 9:45 ~ 10:35	1940	<2.4E-6	<7.6E-7	2000	120	3800	600	0.0080	<0.010	---	---
使用済セラム吸着塔一時保管施設	7/17 12:05 ~ 12:55	1940	<2.6E-6	<7.6E-7	100	50	200	80	0.0008	<0.010	---	---
Hタンクエリア前道路	7/17 12:00 ~ 12:50	2345	<2.1E-6	<6.3E-7	500	50	1100	250	0.0040	<0.010	---	---
多核種除去設備	7/16 9:00 ~ 9:50	1940	<2.4E-6	<7.6E-7	5000	80	7400	120	0.0030	<0.010	---	---
増設多核種除去設備	7/16 9:05 ~ 9:55	2345	<2.0E-6	<6.3E-7	150	50	300	80	0.0007	<0.010	---	---
高性能多核種除去設備	7/16 9:10 ~ 10:00	2125	<2.2E-6	<7.0E-7	300	200	800	600	0.0050	<0.010	---	---
維固体焼却炉建屋前	7/19 9:50 ~ 10:40	2035	<1.9E-6	<7.3E-7	100	60	220	120	0.0010	<0.010	---	---
1号タービン大物搬入口東側道路	7/16 10:15 ~ 11:05	2345	<2.0E-6	<6.3E-7	---	---	---	---	0.020	0.02	<4.7E-1 [41cpm]	<1.5E-1 [0cpm]
2・3号西側交差点	7/16 10:10 ~ 11:00	1940	<2.4E-6	<7.6E-7	---	---	---	---	0.10	0.1	8.4E-1 [79cpm]	<1.5E-1 [0cpm]
共用プール前(4号機側)	7/16 10:20 ~ 11:10	2125	<2.2E-6	<7.0E-7	---	---	---	---	0.0085	<0.010	6.4E-1 [67cpm]	<1.5E-1 [0cpm]
固体庫第9棟前	7/18 9:40 ~ 10:30	2345	<2.0E-6	<6.3E-7	50	50	250	100	0.0006	<0.010	---	---

「汚染のおそれのない管理対象区域以外の区域」のモニタリング 週データまとめ

採取期間: 平成30年7月23日 ~ 平成30年7月27日

測定場所	採取時刻	試料量 (g)	ダスト全β (Bq/cm ²)	ダスト全α (Bq/cm ²)	地点Gross コリメータ:有 遮蔽:無	地点BG コリメータ:有 遮蔽:有	環境BG① コリメータ:無 遮蔽:無	環境BG② コリメータ:無 遮蔽:有	ICW測定 γ線周気 (mSv/h)	集積 (mSv/168h)	ICWBL測定 γ線周気 (mSv/h)	ICWBL測定 γ+β線周気 (mSv/h)	スミア全β (Bq/cm ²)	スミア全α (Bq/cm ²)
01 環境管理棟前	7/26 8:45 ~9:35	2035	<1.9E-6	<7.3E-7	2400	80	3600	260	0.0022	3.7E-1	<0.010	<0.010	---	---
02 西門前	7/23 10:15 ~11:05	2035	<2.1E-6	<8.7E-7	120	50	250	120	0.0007	1.2E-1	<0.010	<0.010	---	---
03 構内保管物品置場	7/24 8:50 ~9:40	2035	<1.7E-6	<7.3E-7	500	100	1500	500	0.0080	1.3E+0	<0.010	0.18	---	---
04 免震棟前	7/27 8:30 ~9:20	2035	<1.9E-6	<7.3E-7	400	80	700	360	0.0045	7.6E-1	<0.010	<0.010	---	---
05 1・2号開閉所前	7/23 8:50 ~9:40	2035	<2.1E-6	<8.7E-7	1200	200	6000	4200	0.040	6.7E+0	0.04	0.04	---	---
06 固体廃棄物貯蔵庫東側	7/25 8:40 ~9:30	2035	<1.6E-6	<7.3E-7	5000	140	7800	500	0.0060	1.0E+0	<0.010	<0.010	---	---
07 5・6号PP前	7/27 8:35 ~9:25	1940	<2.0E-6	<7.7E-7	250	70	460	200	0.0015	2.5E-1	<0.010	<0.010	---	---
08 荷揚げ場	7/27 8:40 ~9:30	2345	<1.6E-6	<6.4E-7	250	70	700	300	0.0030	5.0E-1	<0.010	<0.010	---	---
09 正門前	7/26 8:40 ~9:30	1940	<2.0E-6	<7.7E-7	280	70	500	150	0.0013	2.2E-1	<0.010	<0.010	---	---
10 第一固体庫前	7/25 8:45 ~9:35	1940	<1.7E-6	<7.7E-7	2000	120	3800	600	0.0080	1.3E+0	<0.010	<0.010	---	---
11 使用済セシウム吸着塔一時保管施設	7/24 8:55 ~9:45	1940	<1.7E-6	<7.7E-7	100	50	200	80	0.0008	1.3E-1	<0.010	<0.010	---	---
12 Hタンクエリア前道路	7/24 8:45 ~9:35	2345	<1.4E-6	<6.4E-7	500	50	1100	260	0.0040	6.7E-1	<0.010	<0.010	---	---
13 多核種除去設備	7/23 10:30 ~11:20	1940	<2.2E-6	<9.1E-7	5000	80	7400	120	0.0030	5.0E-1	<0.010	<0.010	---	---
14 増設多核種除去設備	7/23 10:25 ~11:15	2345	<1.8E-6	<7.5E-7	150	50	300	80	0.0007	1.2E-1	<0.010	<0.010	---	---
15 高性能多核種除去設備	7/23 10:20 ~11:10	2125	<2.0E-6	<8.3E-7	300	200	800	600	0.0050	8.4E-1	<0.010	<0.010	---	---
16 雑固体焼却炉建屋前	7/26 10:00 ~10:50	2345	<1.6E-6	<6.4E-7	120	60	240	140	0.0010	1.7E-1	<0.010	<0.010	---	---
17 1号タービン大物搬入口東側道路	7/23 8:55 ~9:45	1940	<2.2E-6	<9.1E-7	---	---	---	---	0.020	3.4E+0	0.02	0.02	5.2E-1 [62cpm]	<1.8E-1 [0cpm]
18 2・3号西側交差点	7/23 9:00 ~9:50	2345	<1.8E-6	<7.5E-7	---	---	---	---	0.10	1.7E+1	0.1	0.1	2.9E+0 [222cpm]	<1.8E-1 [0cpm]
19 共用プール前(4号機側)	7/23 9:05 ~9:55	2125	<2.0E-6	<8.3E-7	---	---	---	---	0.0085	1.4E+0	<0.010	<0.010	<4.2E-1 [39cpm]	<1.8E-1 [1cpm]
20 固体庫第9棟前	7/25 8:35 ~9:25	2345	<1.4E-6	<6.4E-7	50	50	250	100	0.0006	1.0E-1	<0.010	<0.010	---	---

承認状況

(2018年07月)

[illegible]

2018年07月16日 作表 P. 2E
承認状況

福島第一原子力発電所 5号機
エリアモニタ指示記録
(2018年07月)

(単位: mSv/h)

[illegible]

2018年07月24日 作表 P. 3E

承認状況

福島第一原子力発電所 5号機

エリアモニタ指示記録

(2018年07月)

(単位：mSv/h)

[illegible]

福島第一原子力発電所 5号機
エリアモニタ指示記録
(2018年07月)

SEQ	測定日 (曜日)		2 5 日 (水)	2 6 日 (木)	2 7 日 (金)	2 8 日 (土)	2 9 日 (日)	3 0 日 (月)	3 1 日 (火)
	電気出力 (MWE) 時間 (AM9)		0	0	0	0	0	0	0
	計測場所								
001	R / B	5 F 燃料プール区域東側	3. 0E+0	3. 0E+0	3. 0E+0	3. 0E+0	3. 0E+0	3. 0E+0	3. 0E+0
002	R / B	5 F 燃料プール区域西側	2. 5E+0	2. 5E+0	2. 5E+0	2. 5E+0	2. 5E+0	2. 5E+0	2. 5E+0
003	R / B	5 F 原子炉区域 (高感度)	1. 4E-3	1. 4E-3	1. 4E-3	1. 4E-3	1. 4E-3	1. 4E-3	1. 4E-3
004	R / B	5 F 原子炉区域 (低感度)	2. 3E+0	2. 3E+0	2. 3E+0	2. 3E+0	2. 3E+0	2. 3E+0	2. 3E+0
005	R / B	5 F 原子炉区域北側出入口	1. 4E-3	1. 4E-3	1. 4E-3	1. 4E-3	1. 4E-3	1. 4E-3	1. 4E-3
006	R / B	5 F 機器ハッチ区域	5. 0E-4	5. 0E-4	5. 0E-4	5. 0E-4	5. 0E-4	5. 0E-4	5. 0E-4
007	R / B	4 F 機器ハッチ区域	7. 0E-4	7. 0E-4	7. 0E-4	7. 0E-4	7. 0E-4	6. 5E-4	6. 5E-4
008	R / B	3 F 機器ハッチ区域	7. 0E-4	7. 0E-4	7. 0E-4	7. 0E-4	7. 0E-4	6. 5E-4	6. 5E-4
009	R / B	3 F 汚染機器貯蔵区域	1. 4E-2	1. 4E-2	1. 4E-2	1. 4E-2	1. 4E-2	1. 4E-2	1. 4E-2
010	R / B	3 F CRD 補修室	4. 0E-3	4. 0E-3	4. 0E-3	4. 0E-3	4. 0E-3	4. 0E-3	4. 0E-3
011	R / B	2 F 機器ハッチ区域	7. 0E-4	7. 0E-4	7. 0E-4	7. 0E-4	7. 0E-4	7. 0E-4	7. 0E-4
012	R / B	2 F 北側通路	5. 0E-4	5. 0E-4	5. 0E-4	5. 0E-4	5. 0E-4	5. 0E-4	5. 0E-4
013	R / B	1 F CRD 水圧制御ユニット南側	1. 7E-3	1. 7E-3	1. 7E-3	1. 7E-3	1. 7E-3	1. 7E-3	1. 7E-3
014	R / B	1 F CRD 水圧制御ユニット北側	3. 0E-3	3. 0E-3	3. 0E-3	3. 0E-3	3. 0E-3	3. 0E-3	3. 0E-3
015	R / B	1 F T I P 駆動機構据付区域	3. 5E-4	3. 5E-4	3. 5E-4	3. 5E-4	3. 5E-4	3. 5E-4	3. 5E-4
016	R / B	1 F T I P 機器室	2. 8E-2	2. 8E-2	2. 8E-2	2. 8E-2	2. 8E-2	2. 8E-2	2. 8E-2
017	R / B	1 F 機器ハッチ区域	9. 5E-4	9. 5E-4	9. 5E-4	9. 5E-4	9. 5E-4	9. 5E-4	9. 5E-4
018	R / B	B F トーラスエリア	8. 0E-2	8. 0E-2	8. 0E-2	8. 0E-2	8. 0E-2	8. 0E-2	8. 0E-2
019	R / B	B F R H R ポンプ室南側	2. 0E-2	2. 0E-2	2. 0E-2	2. 0E-2	2. 0E-2	2. 0E-2	2. 0E-2
020	R / B	B F R H R ポンプ室北側	2. 0E-2	2. 0E-2	2. 0E-2	2. 0E-2	2. 0E-2	2. 0E-2	2. 0E-2
021	R / B	B F (1 F) 活性炭ホールドアップ室	2. 5E-4	2. 5E-4	2. 5E-4	2. 5E-4	2. 5E-4	2. 5E-4	2. 5E-4
022	R / B	B F (2 F) 活性炭ホールドアップ室	2. 0E-4	2. 0E-4	2. 0E-4	2. 0E-4	2. 0E-4	2. 0E-4	2. 0E-4
023	T / B	2 F タービン発電機室	3. 0E-3	3. 0E-3	3. 0E-3	3. 0E-3	3. 0E-3	3. 0E-3	3. 0E-3
024	T / B	2 F タービン発電機室除染区域	3. 3E-4	3. 3E-4	3. 3E-4	3. 3E-4	3. 3E-4	3. 3E-4	3. 3E-4
025	T / B	1 F 大物搬入口	3. 0E-4	3. 0E-4	3. 0E-4	3. 0E-4	3. 0E-4	3. 0E-4	3. 0E-4
026	T / B	B F 予備給水ポンプ区域	2. 0E-4	2. 0E-4	2. 0E-4	2. 0E-4	2. 0E-4	2. 0E-4	2. 0E-4
027	T / B	B F 復水ポンプ区域	3. 0E-4	3. 0E-4	3. 0E-4	3. 0E-4	3. 0E-4	2. 5E-4	2. 5E-4
028	T / B	B F 復水脱塩装置区域	2. 5E-4	2. 5E-4	2. 5E-4	2. 5E-4	2. 5E-4	2. 5E-4	2. 5E-4
029	T / B	B F 復水脱塩再生室	2. 5E-2	2. 5E-2	2. 5E-2	2. 5E-2	2. 5E-2	2. 5E-2	2. 5E-2
030	T / B	B F 排ガス予冷器室 (A)	3. 0E-2	3. 0E-2	3. 0E-2	3. 0E-2	3. 0E-2	3. 0E-2	3. 0E-2
031	T / B	B F 排ガス予冷器室 (B)	2. 8E-2	2. 8E-2	2. 8E-2	2. 8E-2	2. 8E-2	2. 8E-2	2. 8E-2
032	S / B	2 F 中央操作室	1. 8E-4	1. 8E-4	1. 8E-4	1. 8E-4	1. 8E-4	1. 8E-4	1. 8E-4
033	S / B	1 F 出入口	2. 5E-4	2. 5E-4	2. 5E-4	2. 5E-4	2.		

2018年07月08日 作表 P. 1E

承認状況

福島第一原子力発電所 6号機
エリアモニタ指示記録
(2018年07月)

(単位: mSv/h)

SEQ	測定日 (曜日)	01日 (日)	02日 (月)	03日 (火)	04日 (水)	05日 (木)	06日 (金)	07日 (土)	08日 (日)
	電気出力 (MWE) 時間 (AM9)	0	0	0	0	0	0	0	0
	計測場所								
001	R/B 6F燃料プール東側北寄	2.5E-2	2.5E-2	2.5E-2	2.5E-2	2.5E-2	2.5E-2	2.5E-2	2.5E-2
002	R/B 6F燃料プール東側南寄	2.0E-2	2.0E-2	2.0E-2	2.0E-2	2.0E-2	2.0E-2	2.0E-2	2.0E-2
003	R/B 6F原子炉区域北側中央	2.3E-3	2.3E-3	2.3E-3	2.3E-3	2.3E-3	2.3E-3	2.3E-3	2.3E-3
004	R/B 6F原子炉区域北側西寄	1.9E+0	1.9E+0	1.9E+0	1.9E+0	1.9E+0	1.9E+0	1.9E+0	1.9E+0
005	R/B 6Fエレベータ入口付近	7.0E-4	7.0E-4	7.0E-4	7.0E-4	7.0E-4	7.0E-4	7.0E-4	7.0E-4
006	R/B 6F機器ハッチ区域	4.5E-4	4.5E-4	4.5E-4	4.5E-4	4.5E-4	4.5E-4	4.5E-4	4.5E-4
007	R/B 5FRWCUF/D弁区域	3.5E-4	3.5E-4	3.5E-4	3.5E-4	3.5E-4	3.5E-4	3.5E-4	3.5E-4
008	R/B 4F汚染機器貯蔵室	5.0E-3	5.0E-3	5.0E-3	5.0E-3	5.0E-3	5.0E-3	5.0E-3	5.0E-3
009	R/B 4FCRD補修室	4.0E-3	4.0E-3	4.0E-3	4.0E-3	4.0E-3	4.0E-3	4.0E-3	4.0E-3
010	R/B 4F北西側入口付近	6.5E-4	6.5E-4	6.5E-4	6.5E-4	6.5E-4	6.5E-4	6.5E-4	6.5E-4
011	R/B 3F南側CRD水圧制御	1.7E-3	1.7E-3	1.7E-3	1.7E-3	1.7E-3	1.7E-3	1.7E-3	1.7E-3
012	R/B 3F北側CRD水圧制御	1.3E-3	1.3E-3	1.3E-3	1.3E-3	1.3E-3	1.3E-3	1.3E-3	1.3E-3
013	R/B 2FTIP駆動機構	5.0E-4	5.0E-4	5.0E-4	5.0E-4	5.0E-4	5.0E-4	5.0E-4	5.0E-4
014	R/B 2FTIP機器室	3.0E-2	3.0E-2	3.0E-2	3.0E-2	3.0E-2	3.0E-2	3.0E-2	3.0E-2
015	R/B 2F北東側入口付近	7.0E-4	7.0E-4	7.0E-4	7.0E-4	7.0E-4	7.0E-4	7.0E-4	7.0E-4
016	R/B 1F機器ハッチ区域	7.0E-4	7.0E-4	7.0E-4	7.0E-4	7.0E-4	7.0E-4	7.0E-4	7.0E-4
017	スタックモニタ室	2.8E-4	2.8E-4	2.8E-4	2.8E-4	2.8E-4	2.8E-4	2.8E-4	2.8E-4
018	R/B BF1PCV入口付近	7.0E-3	7.0E-3	7.0E-3	7.0E-3	7.0E-3	7.0E-3	7.0E-3	7.0E-3
019	R/B BF2北側ドレンサンプ	2.5E-3	2.5E-3	2.5E-3	2.5E-3	2.5E-3	2.5E-3	2.5E-3	2.5E-3
020	R/B BF2RHRポンプ室	1.8E-2	1.8E-2	1.8E-2	1.8E-2	1.8E-2	1.8E-2	1.8E-2	1.6E-2
021	R/B BF2RCICポンプ室	1.8E-3	1.8E-3	1.8E-3	1.8E-3	1.8E-3	1.8E-3	1.8E-3	1.8E-3
022	T/B 2Fオペレーティングフロア	1.8E-3	1.8E-3	1.8E-3	1.8E-3	1.8E-3	1.8E-3	1.8E-3	1.8E-3
023	T/B 2F除染区域	2.7E-4	2.7E-4	2.7E-4	2.7E-4	2.7E-4	2.7E-4	2.7E-4	2.7E-4
024	T/B 1F電動給水ポンプ区域	3.0E-4	3.0E-4	3.0E-4	3.0E-4	3.0E-4	3.0E-4	3.0E-4	3.0E-4
025	T/B 1F発電機補助機器	3.0E-4	3.0E-4	3.0E-4	3.0E-4	3.0E-4	3.0E-4	3.0E-4	3.0E-4
026	T/B 1Fオフガス機器廻り	3.0E-4	3.0E-4	3.0E-4	3.0E-4	3.0E-4	3.0E-4	3.0E-4	3.0E-4
027	T/B BF南側廊下	2.5E-4	2.5E-4	2.5E-4	2.5E-4	2.5E-4	2.5E-4	2.5E-4	2.5E-4
028	T/B BFコンデミ再生区域	2.0E-3	2.0E-3	2.0E-3	2.0E-3	2.0E-3	2.0E-3	2.0E-3	2.0E-3
029	T/B BFコンデミ室	1.7E-4	1.7E-4	1.7E-4	1.7E-4	1.7E-4	1.7E-4	1.7E-4	1.7E-4
030	T/B BF高圧復水ポンプ区域	5.0E-4	5.0E-4	5.0E-4	5.0E-4	5.0E-4	5.0E-4	5.0E-4	5.0E-4
031	RW/B 3F床ドレン用ベルトフィルタ室	1.7E-3	1.7E-3	1.7E-3	1.7E-3	1.7E-3	1.7E-3	1.7E-3	1.7E-3
032	RW/B 3F機器ドレン用ベルトフィルタ室	2.0E-3	2.0E-3	2.0E-3	2.0E-3	2.0E-3	2.0E-3	2.0E-3	2.0E-3
033	RW/B 2Fホッパー室	2.5E-4	2.5E-4	2.5E-4	2.5E-4	2.5E-4	2.5E-4	2.5E-4	2.5E-4
034	RW/B 1F操作通路南西側	4.0E-3	4.0E-3	4.0E-3	4.0E-3	4.0E-3	4.0E-3	4.0E-3	4.0E-3
035	RW/B 1F主入口付近	1.4E-3	1.4E-3	1.4E-3	1.4E-3	1.4E-3	1.4E-3	1.4E-3	1.4E-3
036	RW/B 1F制御室	5.0E-4	5.0E-4	5.0E-4	5.0E-4	5.0E-4	5.0E-4	5.0E-4	5.0E-4
037	RW/B BF1オフガス機器室	3.0E-4	3.0E-4	3.0E-4	3.0E-4	3.0E-4	3.0E-4	3.0E-4	3.0E-4
038	RW/B BF2南側サンプ区域	-	-	-	-	-	-	-	-
039	RW/B BF2東側サンプ区域	-	-	-	-	-	-	-	-
040	RW/B BF2オフガス機器室	-	-	-	-	-	-	-	-

2018年07月16日 作表 P. 2E

承認状況

福島第一原子力発電所 6号機
エリアモニタ指示記録
(2018年07月)

(単位: mSv/h)

SEQ	測定日 (曜日)	09日 (月)	10日 (火)	11日 (水)	12日 (木)	13日 (金)	14日 (土)	15日 (日)	16日 (月)
	電気出力 (MWE) 時間 (AM9)	0	0	0	0	0	0	0	0
	計測場所								
001	R/B 6F燃料プール東側北寄	2.5E-2	2.5E-2	2.5E-2	2.5E-2	2.5E-2	2.5E-2	2.5E-2	2.5E-2
002	R/B 6F燃料プール東側南寄	2.0E-2	2.0E-2	2.0E-2	2.0E-2	2.0E-2	2.0E-2	2.0E-2	2.0E-2
003	R/B 6F原子炉区域北側中央	2.3E-3	2.3E-3	2.3E-3	2.3E-3	2.3E-3	2.3E-3	2.3E-3	2.3E-3
004	R/B 6F原子炉区域北側西寄	1.9E+0	1.9E+0	1.9E+0	1.9E+0	1.9E+0	1.9E+0	1.9E+0	1.9E+0
005	R/B 6Fエレベータ入口付近	7.0E-4	7.0E-4	7.0E-4	7.0E-4	7.0E-4	7.0E-4	7.0E-4	7.0E-4
006	R/B 6F機器ハッチ区域	4.5E-4	4.5E-4	4.5E-4	4.5E-4	4.5E-4	4.5E-4	4.5E-4	4.5E-4
007	R/B 5FRWCUF/D弁区域	3.5E-4	3.5E-4	3.5E-4	3.5E-4	3.5E-4	3.5E-4	3.5E-4	3.5E-4
008	R/B 4F汚染機器貯蔵室	5.0E-3	5.0E-3	5.0E-3	5.0E-3	5.0E-3	5.0E-3	5.0E-3	5.0E-3
009	R/B 4FCRD補修室	4.0E-3	4.0E-3	4.0E-3	4.0E-3	4.0E-3	4.0E-3	4.0E-3	4.0E-3
010	R/B 4F北西側入口付近	6.5E-4	6.5E-4	6.5E-4	6.5E-4	6.5E-4	6.5E-4	6.5E-4	6.5E-4
011	R/B 3F南側CRD水圧制御	1.7E-3	1.7E-3	1.7E-3	1.7E-3	1.7E-3	1.7E-3	1.7E-3	1.7E-3
012	R/B 3F北側CRD水圧制御	1.3E-3	1.3E-3	1.3E-3	1.3E-3	1.3E-3	1.3E-3	1.3E-3	1.3E-3
013	R/B 2FTIP駆動機構	5.0E-4	5.0E-4	5.0E-4	5.0E-4	5.0E-4	5.0E-4	5.0E-4	5.0E-4
014	R/B 2FTIP機器室	3.0E-2	3.0E-2	3.0E-2	3.0E-2	3.0E-2	2.8E-2	2.8E-2	2.8E-2
015	R/B 2F北東側入口付近	7.0E-4	7.0E-4	7.0E-4	7.0E-4	7.0E-4	7.0E-4	7.0E-4	7.0E-4
016	R/B 1F機器ハッチ区域	7.0E-4	7.0E-4	7.0E-4	7.0E-4	7.0E-4	7.0E-4	7.0E-4	7.0E-4
017	スタックモニタ室	2.8E-4	2.8E-4	2.8E-4	2.8E-4	2.8E-4	2.8E-4	2.8E-4	2.8E-4
018	R/B BF1PCV入口付近	7.0E-3	7.0E-3	7.0E-3	7.0E-3	7.0E-3	7.0E-3	7.0E-3	7.0E-3
019	R/B BF2北側ドレンサンプ	2.5E-3	2.5E-3	2.5E-3	2.5E-3	2.5E-3	2.5E-3	2.5E-3	2.5E-3
020	R/B BF2 RHRポンプ室	1.6E-2	1.6E-2	1.6E-2	1.6E-2	1.6E-2	1.6E-2	1.6E-2	1.6E-2
021	R/B BF2RCICポンプ室	1.8E-3	1.8E-3	1.8E-3	1.8E-3	1.8E-3	1.8E-3	1.8E-3	1.8E-3
022	T/B 2Fオペレーティングフロア	1.8E-3	1.8E-3	1.8E-3	1.8E-3	1.8E-3	1.8E-3	1.8E-3	1.8E-3
023	T/B 2F除染区域	2.7E-4	2.7E-4	2.7E-4	2.7E-4	2.7E-4	2.7E-4	2.7E-4	2.7E-4
024	T/B 1F電動給水ポンプ区域	3.0E-4	3.0E-4	3.0E-4	3.0E-4	3.0E-4	3.0E-4	3.0E-4	3.0E-4
025	T/B 1F発電機補助機器	3.0E-4	3.0E-4	3.0E-4	3.0E-4	3.0E-4	3.0E-4	3.0E-4	3.0E-4
026	T/B 1Fオフガス機器廻り	3.0E-4	3.0E-4	3.0E-4	3.0E-4	3.0E-4	3.0E-4	3.0E-4	3.0E-4
027	T/B BF南側廊下	2.5E-4	2.5E-4	2.5E-4	2.5E-4	2.5E-4	2.5E-4	2.5E-4	2.5E-4
028	T/B BFコンデミ再生区域	2.0E-3	2.0E-3	2.0E-3	2.0E-3	2.0E-3	2.0E-3	2.0E-3	2.0E-3
029	T/B BFコンデミ室	1.7E-4	1.7E-4	1.7E-4	1.7E-4	1.7E-4	1.7E-4	1.7E-4	1.7E-4
030	T/B BF高圧復水ポンプ区域	5.0E-4	5.0E-4	5.0E-4	5.0E-4	5.0E-4	5.0E-4	5.0E-4	5.0E-4
031	RW/B 3F床ドレン用ベルトフィルタ室	1.7E-3	1.7E-3	1.7E-3	1.7E-3	1.7E-3	1.7E-3	1.7E-3	1.7E-3
032	RW/B 3F機器ドレン用ベルトフィルタ室	2.0E-3	2.0E-3	2.0E-3	2.0E-3	2.0E-3	2.0E-3	2.0E-3	2.0E-3
033	RW/B 2Fホッパー室	2.5E-4	2.5E-4	2.5E-4	2.5E-4	2.5E-4	2.5E-4	2.5E-4	2.5E-4
034	RW/B 1F操作通路南西側	4.0E-3	4.0E-3	4.0E-3	4.0E-3	4.0E-3	4.0E-3	4.0E-3	4.0E-3
035	RW/B 1F主入口付近	1.4E-3	1.4E-3	1.4E-3	1.4E-3	1.4E-3	1.4E-3	1.4E-3	1.4E-3
036	RW/B 1F制御室	5.0E-4	5.0E-4	5.0E-4	5.0E-4	5.0E-4	5.0E-4	5.0E-4	5.0E-4
037	RW/B BF1オフガス機器室	3.0E-4	3.0E-4	3.0E-4	3.0E-4	3.0E-4	3.0E-4	3.0E-4	3.0E-4
038	RW/B BF2南側サンプ区域	-	-	-	-	-	-	-	-
039	RW/B BF2東側サンプ区域	-	-	-	-	-	-	-	-
040	RW/B BF2オフガス機器室	-	-	-	-	-	-	-	-

2018年07月24日 作表 P. 3E

承認状況

福島第一原子力発電所 6号機
エリアモニタ指示記録
(2018年07月)

(単位: mSv/h)

SEQ	測定日 (曜日)	17日 (火)	18日 (水)	19日 (木)	20日 (金)	21日 (土)	22日 (日)	23日 (月)	24日 (火)
	電気出力 (MWE) 時間 (AM9)	0	0	0	0	0	0	0	0
	計測場所								
001	R/B 6F燃料プール東側北寄	2.5E-2	2.5E-2	2.5E-2	2.5E-2	2.5E-2	2.5E-2	2.5E-2	2.5E-2
002	R/B 6F燃料プール東側南寄	2.0E-2	2.0E-2	2.0E-2	2.0E-2	2.0E-2	2.0E-2	2.0E-2	2.0E-2
003	R/B 6F原子炉区域北側中央	2.3E-3	2.3E-3	2.3E-3	2.3E-3	2.3E-3	2.3E-3	2.3E-3	2.3E-3
004	R/B 6F原子炉区域北側西寄	1.9E+0	1.9E+0	1.9E+0	1.9E+0	1.9E+0	1.9E+0	1.9E+0	1.9E+0
005	R/B 6Fエレベータ入口付近	7.0E-4	7.0E-4	7.0E-4	7.0E-4	7.0E-4	7.0E-4	7.0E-4	7.0E-4
006	R/B 6F機器ハッチ区域	4.5E-4	4.5E-4	4.5E-4	4.5E-4	4.5E-4	4.5E-4	4.5E-4	4.5E-4
007	R/B 5FRWCUF/D弁区域	3.5E-4	3.5E-4	3.5E-4	3.5E-4	3.5E-4	3.5E-4	3.5E-4	3.5E-4
008	R/B 4F汚染機器貯蔵室	5.0E-3	5.0E-3	5.0E-3	5.0E-3	5.0E-3	5.0E-3	5.0E-3	5.0E-3
009	R/B 4FCRD補修室	4.0E-3	4.0E-3	4.0E-3	4.0E-3	4.0E-3	4.0E-3	4.0E-3	4.0E-3
010	R/B 4F北西側入口付近	6.5E-4	6.5E-4	6.5E-4	6.5E-4	6.5E-4	6.5E-4	6.5E-4	6.5E-4
011	R/B 3F南側CRD水压制御	1.7E-3	1.7E-3	1.7E-3	1.7E-3	1.7E-3	1.7E-3	1.7E-3	1.7E-3
012	R/B 3F北側CRD水压制御	1.3E-3	1.3E-3	1.3E-3	1.3E-3	1.3E-3	1.3E-3	1.3E-3	1.3E-3
013	R/B 2FTIP駆動機構	5.0E-4	5.0E-4	5.0E-4	5.0E-4	5.0E-4	5.0E-4	5.0E-4	5.0E-4
014	R/B 2FTIP機器室	2.8E-2	2.8E-2	2.8E-2	2.8E-2	2.8E-2	2.8E-2	2.8E-2	2.8E-2
015	R/B 2F北東側入口付近	7.0E-4	7.0E-4	7.0E-4	7.0E-4	7.0E-4	7.0E-4	7.0E-4	7.0E-4
016	R/B 1F機器ハッチ区域	7.0E-4	7.0E-4	7.0E-4	7.0E-4	7.0E-4	7.0E-4	7.0E-4	7.0E-4
017	スタックモニタ室	2.8E-4	2.8E-4	2.8E-4	2.8E-4	2.8E-4	2.8E-4	2.8E-4	2.8E-4
018	R/B BF1PCV入口付近	7.0E-3	7.0E-3	7.0E-3	7.0E-3	7.0E-3	7.0E-3	7.0E-3	7.0E-3
019	R/B BF2北側ドレンサンプ	2.5E-3	2.5E-3	2.5E-3	2.5E-3	2.5E-3	2.5E-3	2.5E-3	2.5E-3
020	R/B BF2RHRポンプ室	1.6E-2	1.6E-2	1.6E-2	1.6E-2	1.6E-2	1.6E-2	1.6E-2	1.6E-2
021	R/B BF2RCICポンプ室	1.8E-3	1.8E-3	1.8E-3	1.8E-3	1.8E-3	1.8E-3	1.8E-3	1.8E-3
022	T/B 2Fオペレーティングフロア	1.8E-3	1.8E-3	1.8E-3	1.8E-3	1.8E-3	1.8E-3	1.8E-3	1.8E-3
023	T/B 2F除染区域	2.7E-4	2.7E-4	2.7E-4	2.7E-4	2.7E-4	2.7E-4	2.7E-4	2.7E-4
024	T/B 1F電動給水ポンプ区域	3.0E-4	3.0E-4	3.0E-4	3.0E-4	3.0E-4	3.0E-4	3.0E-4	3.0E-4
025	T/B 1F発電機補助機器	3.0E-4	3.0E-4	3.0E-4	3.0E-4	3.0E-4	3.0E-4	3.0E-4	3.0E-4
026	T/B 1Fオフガス機器廻り	3.0E-4	3.0E-4	3.0E-4	3.0E-4	3.0E-4	3.0E-4	3.0E-4	3.0E-4
027	T/B BF南側廊下	2.5E-4	2.5E-4	2.5E-4	2.5E-4	2.5E-4	2.5E-4	2.5E-4	2.5E-4
028	T/B BFコンデミ再生区域	2.0E-3	2.0E-3	2.0E-3	2.0E-3	2.0E-3	2.0E-3	2.0E-3	2.0E-3
029	T/B BFコンデミ室	1.7E-4	1.7E-4	1.7E-4	1.7E-4	1.7E-4	1.7E-4	1.7E-4	1.7E-4
030	T/B BF高圧復水ポンプ区域	5.0E-4	5.0E-4	5.0E-4	5.0E-4	5.0E-4	5.0E-4	5.0E-4	5.0E-4
031	RW/B 3F床ドレン用ベルトフィルタ室	1.7E-3	1.7E-3	1.7E-3	1.7E-3	1.7E-3	1.7E-3	1.7E-3	1.7E-3
032	RW/B 3F機器ドレン用ベルトフィルタ室	2.0E-3	2.0E-3	2.0E-3	2.0E-3	2.0E-3	2.0E-3	2.0E-3	2.0E-3
033	RW/B 2Fホッパー室	2.5E-4	2.5E-4	2.5E-4	2.5E-4	2.5E-4	2.5E-4	2.5E-4	2.5E-4
034	RW/B 1F操作通路南西側	4.0E-3	4.0E-3	4.0E-3	4.0E-3	4.0E-3	4.0E-3	4.0E-3	4.0E-3
035	RW/B 1F主入口付近	1.4E-3	1.4E-3	1.4E-3	1.4E-3	1.4E-3	1.4E-3	1.4E-3	1.4E-3
036	RW/B 1F制御室	5.0E-4	5.0E-4	5.0E-4	5.0E-4	5.0E-4	5.0E-4	5.0E-4	5.0E-4
037	RW/B BF1オフガス機器室	3.0E-4	3.0E-4	3.0E-4	3.0E-4	3.0E-4	3.0E-4	3.0E-4	3.0E-4
038	RW/B BF2南側サンプ区域	-	-	-	-	-	-	-	-
039	RW/B BF2東側サンプ区域	-	-	-	-	-	-	-	-
040	RW/B BF2オフガス機器室	-	-	-	-	-	-	-	-

2018年07月31日 作表 P. 4E

承認状況

福島第一原子力発電所 6号機

エリアモニタ指示記録

(2018年07月)

(単位: mSv/h)

SEQ	測定日 (曜日)	25日 (水)	26日 (木)	27日 (金)	28日 (土)	29日 (日)	30日 (月)	31日 (火)
	電気出力 (MWE) 時間 (AM9)	0	0	0	0	0	0	0
	計測場所							
001	R/B 6F燃料プール東側北寄	2.5E-2	2.5E-2	2.5E-2	2.5E-2	2.5E-2	2.5E-2	2.5E-2
002	R/B 6F燃料プール東側南寄	2.0E-2	2.0E-2	2.0E-2	2.0E-2	2.0E-2	2.0E-2	2.0E-2
003	R/B 6F原子炉区域北側中央	2.3E-3	2.3E-3	2.3E-3	2.3E-3	2.3E-3	2.3E-3	2.3E-3
004	R/B 6F原子炉区域北側西寄	1.9E+0	1.9E+0	1.9E+0	1.9E+0	1.9E+0	1.9E+0	1.9E+0
005	R/B 6Fエレベータ入口付近	7.0E-4	7.0E-4	7.0E-4	7.0E-4	7.0E-4	7.0E-4	7.0E-4
006	R/B 6F機器ハッチ区域	4.5E-4	4.5E-4	4.5E-4	4.5E-4	4.5E-4	4.5E-4	4.5E-4
007	R/B 5FRWCUF/D弁区域	3.5E-4	3.5E-4	3.5E-4	3.5E-4	3.5E-4	3.5E-4	3.5E-4
008	R/B 4F汚染機器貯蔵室	5.0E-3	5.0E-3	5.0E-3	5.0E-3	5.0E-3	5.0E-3	5.0E-3
009	R/B 4FCRD補修室	4.0E-3	4.0E-3	4.0E-3	4.0E-3	4.0E-3	4.0E-3	4.0E-3
010	R/B 4F北西側入口付近	6.5E-4	6.5E-4	6.5E-4	6.5E-4	6.5E-4	6.5E-4	6.5E-4
011	R/B 3F南側CRD水圧制御	1.7E-3	1.7E-3	1.7E-3	1.7E-3	1.7E-3	1.7E-3	1.7E-3
012	R/B 3F北側CRD水圧制御	1.3E-3	1.3E-3	1.3E-3	1.3E-3	1.3E-3	1.3E-3	1.3E-3
013	R/B 2FTIP駆動機構	5.0E-4	5.0E-4	5.0E-4	5.0E-4	5.0E-4	5.0E-4	5.0E-4
014	R/B 2FTIP機器室	2.8E-2	2.8E-2	2.8E-2	2.8E-2	2.8E-2	2.8E-2	2.8E-2
015	R/B 2F北東側入口付近	7.0E-4	7.0E-4	7.0E-4	7.0E-4	7.0E-4	7.0E-4	7.0E-4
016	R/B 1F機器ハッチ区域	7.0E-4	7.0E-4	7.0E-4	7.0E-4	7.0E-4	7.0E-4	7.0E-4
017	スタックモニタ室	2.8E-4	2.8E-4	2.8E-4	2.8E-4	2.8E-4	2.8E-4	2.8E-4
018	R/B BF1PCV入口付近	7.0E-3	7.0E-3	7.0E-3	7.0E-3	7.0E-3	7.0E-3	7.0E-3
019	R/B BF2北側ドレンサンプ	2.5E-3	2.5E-3	2.5E-3	2.5E-3	2.5E-3	2.5E-3	2.5E-3
020	R/B BF2RHRポンプ室	1.6E-2	1.6E-2	1.6E-2	1.6E-2	1.6E-2	1.6E-2	1.6E-2
021	R/B BF2RCICポンプ室	1.8E-3	1.8E-3	1.8E-3	1.8E-3	1.8E-3	1.8E-3	1.8E-3
022	T/B 2Fオペレーティングフロア	1.8E-3	1.8E-3	1.8E-3	1.8E-3	1.8E-3	1.8E-3	1.8E-3
023	T/B 2F除染区域	2.7E-4	2.7E-4	2.7E-4	2.7E-4	2.7E-4	2.7E-4	2.7E-4
024	T/B 1F電動給水ポンプ区域	3.0E-4	3.0E-4	3.0E-4	3.0E-4	3.0E-4	3.0E-4	3.0E-4
025	T/B 1F発電機補助機器	3.0E-4	3.0E-4	3.0E-4	3.0E-4	3.0E-4	3.0E-4	3.0E-4
026	T/B 1Fオフガス機器廻り	3.0E-4	3.0E-4	3.0E-4	3.0E-4	3.0E-4	3.0E-4	3.0E-4
027	T/B BF南側廊下	2.5E-4	2.5E-4	2.5E-4	2.5E-4	2.5E-4	2.5E-4	2.5E-4
028	T/B BFコンデミ再生区域	2.0E-3	2.0E-3	2.0E-3	2.0E-3	2.0E-3	2.0E-3	2.0E-3
029	T/B BFコンデミ室	1.7E-4	1.7E-4	1.7E-4	1.7E-4	1.7E-4	1.7E-4	1.7E-4
030	T/B BF高圧復水ポンプ区域	5.0E-4	5.0E-4	5.0E-4	5.0E-4	5.0E-4	5.0E-4	5.0E-4
031	RW/B 3F床ドレン用ベルトフィルタ室	1.7E-3	1.7E-3	1.7E-3	1.7E-3	1.7E-3	1.7E-3	1.7E-3
032	RW/B 3F機器ドレン用ベルトフィルタ室	2.0E-3	2.0E-3	2.0E-3	2.0E-3	2.0E-3	2.0E-3	2.0E-3
033	RW/B 2Fホッパー室	2.5E-4	2.5E-4	2.5E-4	2.5E-4	2.5E-4	2.5E-4	2.5E-4
034	RW/B 1F操作通路南西側	4.0E-3	4.0E-3	4.0E-3	4.0E-3	4.0E-3	4.0E-3	4.0E-3
035	RW/B 1F主入口付近	1.4E-3	1.4E-3	1.4E-3	1.4E-3	1.4E-3	1.4E-3	1.4E-3
036	RW/B 1F制御室	5.0E-4	5.0E-4	5.0E-4	5.0E-4	5.0E-4	5.0E-4	5.0E-4
037	RW/B BF1オフガス機器室	3.0E-4	3.0E-4	3.0E-4	3.0E-4	3.0E-4	3.0E-4	3.0E-4
038	RW/B BF2南側サンプ区域	-	-	-	-	-	-	-
039	RW/B BF2東側サンプ区域	-	-	-	-	-	-	-
040	RW/B BF2オフガス機器室	-	-	-	-	-	-	-

5号機 D/W 1FL サーベイ

平成30年7月分

No.	測定ポイント	7/6	7/13	7/20	7/27	---
①	135° 側 機器ハッチ前	0.015	0.015	0.015	0.015	---
②	90° 側 PLR配管前	0.035	0.035	0.035	0.035	---
③	0° 側 パーソナルエアロック前	0.050	0.050	0.050	0.050	---
④	ペディスタル内	0.23	0.23	0.23	0.23	---
測定器		F1-ICW-163	F1-ICW-150	F1-ICW-163	F1-ICW-150	---
備考						
単位:mSv/h						

固体廃棄物貯蔵庫第7棟 α 線表面汚染密度測定記録

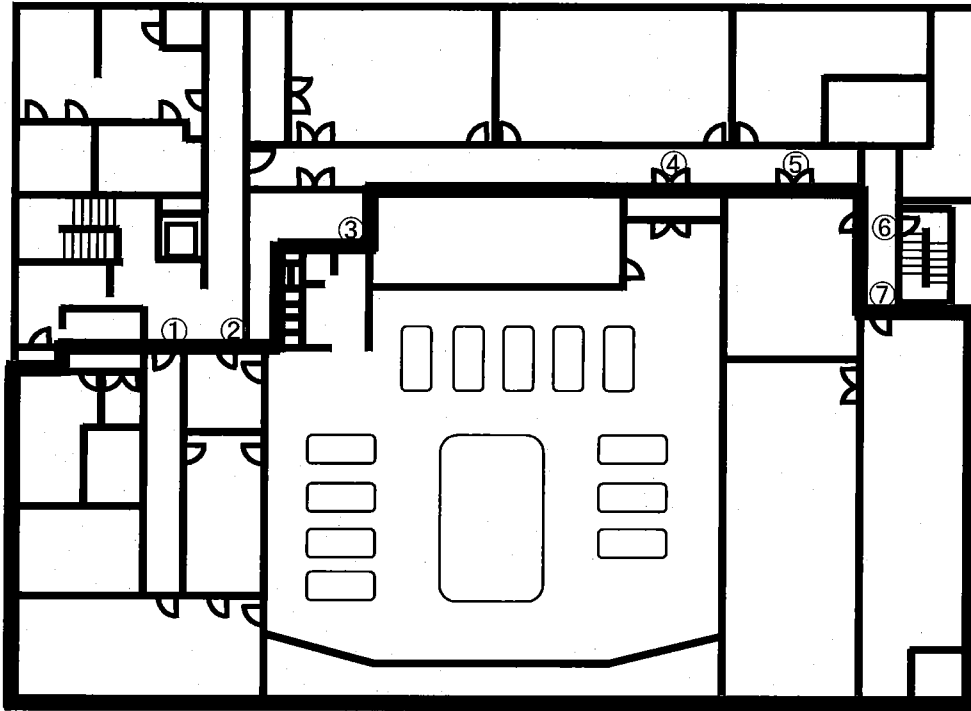
平成30年7月分

測定日	7/4 (水)	7/11 (水)	7/18 (水)	7/25 (水)	---
測定器	F1- α ・ β -003	F1- α ・ β -003	F1- α ・ β -003	F1- α ・ β -003	---
α 線 機器効率	0.407	0.407	0.407	0.407	---
α 線 換算定数	3.28E-03	3.28E-03	3.28E-03	3.28E-03	---
BG値(cpm)	0	0	0	0	---
グロスカウント(cpm)	0	0	0	0	---
検出限界値(Bq/cm ²)	3.0E-02	3.0E-02	3.0E-02	3.0E-02	---
表面汚染密度(Bq/cm ²)	<3.0E-02	<3.0E-02	<3.0E-02	<3.0E-02	---

管理対象区域標識・扉健全性確認チェックシート

免震重要棟2階

管理対象区域境界



管理対象区域境界扉	健全性確認結果		
	管理対象区域を示す 掲示物	『管理対象区域』に係 る掲示物	境界扉
①	良・否		良・否
②	良・否	良・否	良・否
③	良・否	良・否	良・否
④	良・否	良・否	良・否
⑤※	良・否		良・否
⑥※	良・否		良・否
⑦※	良・否	良・否	良・否
備考	※⑤⑥⑦管理対象区域側廊下工事につきYゾーン設定中のため 扉確認不可。		
点検実施日	平成30年7月25日		
点検実施者			

放射線管理記録

ARM

作業件名	1F免震重要棟他の放射線管理業務	測定項目	<input checked="" type="checkbox"/> γ <input type="checkbox"/> スミア <input type="checkbox"/> ダスト
作業場所	既設ALPS（南西エリア）	測定者	
作業内容 （測定目的）	ARM変動サーベイ	測定器	F1-ICW-150
測定日時	平成 30 年 7 月 23 日 10 時 30 分	防護装備	全面マスク・タイベック

変動場所・原因・指示値等

【変動原因】

クロスフィルター洗浄作業につき線量率が上昇したと思われる。

【変動場所】

既設ALPS（HIC 南西 ch2）

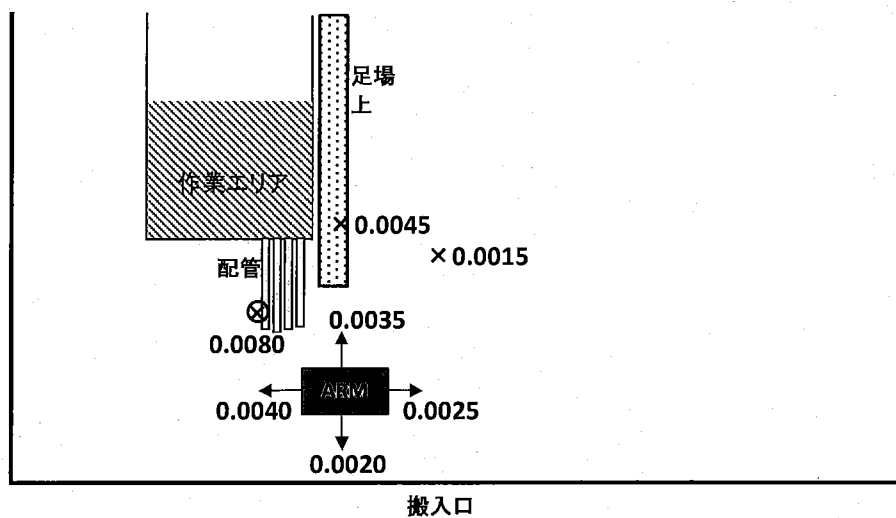
【指示値】単位:mSv/h

7/22 0.00125 → 7/23 0.00264

※免震重要棟内PCの値

×:空間線量当量率 ⊗:表面線量当量率 (mSv/h)

【既設ALPS南西エリア】



作業の流れ

23日9:00より作業開始薬剤散布により洗浄。

25日にフラッシングによりHICに流す予定