

平成30年4月30日

東京電力ホールディングス株式会社
福島第一廃炉推進カンパニー
福島第一原子力発電所
総務部 総務グループ 殿

福島第一原子力発電所

一般廃棄物処理他業務報告書（固定分） ・ （変動分）

平成30年 4月分

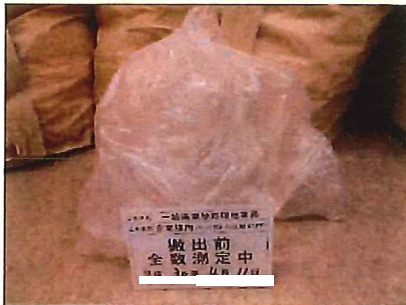
配 布 先	部 数	承 認	確 認	作 成
総務グループ殿	1部			

放射線管理記録

承認	確認	作成
測定項目	■ γ □ スミア □ ダスト □ 直接	
測定者		
測定器	F1-SC-137 F1-SC-099	
区域区分	---	
防護装備	---	

作業件名	一般廃棄物処理他業務(線量測定及び運搬作業)				
測定場所	福島第一原子力発電所 協力企業棟				
測定目的	○ ペットボトル 袋表面線量率測定				
測定日時	平成 30 年 4 月 11 日 13 時 30 分～ 15 時 00 分				
件名コード	---	RWA 番号	---	電気 出力	--- MW

ペットボトル (袋入り)

袋表面 線量率測定結果 ($\mu\text{Sv/h}$)

測定器: F1-SC-137、F1-SC-099

時定数: 10 sec

BG: 0.07 $\mu\text{Sv/h}$

搬入総袋数: 288 袋

単位: $\mu\text{Sv/h}$

1	0.07	25	0.07	49	0.07	73	0.07	97	0.07
2	0.07	26	0.07	50	0.07	74	0.07	98	0.07
3	0.07	27	0.07	51	0.07	75	0.07	99	0.07
4	0.07	28	0.07	52	0.07	76	0.07	100	0.07
5	0.07	29	0.07	53	0.07	77	0.07	101	0.07
6	0.07	30	0.07	54	0.07	78	0.07	102	0.07
7	0.07	31	0.07	55	0.07	79	0.07	103	0.07
8	0.07	32	0.07	56	0.07	80	0.07	104	0.07
9	0.07	33	0.07	57	0.07	81	0.07	105	0.07
10	0.07	34	0.07	58	0.07	82	0.07	106	0.07
11	0.07	35	0.07	59	0.07	83	0.07	107	0.07
12	0.07	36	0.07	60	0.07	84	0.07	108	0.07
13	0.07	37	0.07	61	0.07	85	0.07	109	0.07
14	0.07	38	0.07	62	0.07	86	0.07	110	0.07
15	0.07	39	0.07	63	0.07	87	0.07	111	0.07
16	0.07	40	0.07	64	0.07	88	0.07	112	0.07
17	0.07	41	0.07	65	0.07	89	0.07	113	0.07
18	0.07	42	0.07	66	0.07	90	0.07	114	0.07
19	0.07	43	0.07	67	0.07	91	0.07	115	0.07
20	0.07	44	0.07	68	0.07	92	0.07	116	0.07
21	0.07	45	0.07	69	0.07	93	0.07	117	0.07
22	0.07	46	0.07	70	0.07	94	0.07	118	0.07
23	0.07	47	0.07	71	0.07	95	0.07	119	0.07
24	0.07	48	0.07	72	0.07	96	0.07	120	0.07

放射線管理記録

作業件名	一般廃棄物処理他業務(線量測定及び運搬作業)				測定項目	■ γ □ スミア □ ダスト □ 直接	
測定場所	福島第一原子力発電所 協力企業棟				測定者		
測定目的	○ ペットボトル 袋表面線量率測定				測定器	F1-SC-137 F1-SC-099	
測定日時	平成 30 年 4 月 11 日 13 時 30 分～ 15 時 00 分				区域区分	---	
件名コード	---	R W A 番 号	---	電気 出力	--- MW	防護装備	---

ペットボトル (袋入り)

単位: $\mu\text{Sv/h}$

121	0.07	171	0.07	221	0.07	271	0.07
122	0.07	172	0.07	222	0.07	272	0.07
123	0.07	173	0.07	223	0.07	273	0.07
124	0.07	174	0.07	224	0.07	274	0.07
125	0.07	175	0.07	225	0.07	275	0.07
126	0.07	176	0.07	226	0.07	276	0.07
127	0.07	177	0.07	227	0.07	277	0.07
128	0.07	178	0.07	228	0.07	278	0.07
129	0.07	179	0.07	229	0.07	279	0.07
130	0.07	180	0.07	230	0.07	280	0.07
131	0.07	181	0.07	231	0.07	281	0.07
132	0.07	182	0.07	232	0.07	282	0.07
133	0.07	183	0.07	233	0.07	283	0.07
134	0.07	184	0.07	234	0.07	284	0.07
135	0.07	185	0.07	235	0.07	285	0.07
136	0.07	186	0.07	236	0.07	286	0.07
137	0.07	187	0.07	237	0.07	287	0.07
138	0.07	188	0.07	238	0.07	288	0.07
139	0.07	189	0.07	239	0.07		
140	0.07	190	0.07	240	0.07		
141	0.07	191	0.07	241	0.07		
142	0.07	192	0.07	242	0.07		
143	0.07	193	0.07	243	0.07		
144	0.07	194	0.07	244	0.07		
145	0.07	195	0.07	245	0.07		
146	0.07	196	0.07	246	0.07		
147	0.07	197	0.07	247	0.07		
148	0.07	198	0.07	248	0.07		
149	0.07	199	0.07	249	0.07		
150	0.07	200	0.07	250	0.07		
151	0.07	201	0.07	251	0.07		
152	0.07	202	0.07	252	0.07		
153	0.07	203	0.07	253	0.07		
154	0.07	204	0.07	254	0.07		
155	0.07	205	0.07	255	0.07		
156	0.07	206	0.07	256	0.07		
157	0.07	207	0.07	257	0.07		
158	0.07	208	0.07	258	0.07		
159	0.07	209	0.07	259	0.07		
160	0.07	210	0.07	260	0.07		
161	0.07	211	0.07	261	0.07		
162	0.07	212	0.07	262	0.07		
163	0.07	213	0.07	263	0.07		
164	0.07	214	0.07	264	0.07		
165	0.07	215	0.07	265	0.07		
166	0.07	216	0.07	266	0.07		
167	0.07	217	0.07	267	0.07		
168	0.07	218	0.07	268	0.07		
169	0.07	219	0.07	269	0.07		
170	0.07	220	0.07	270	0.07		