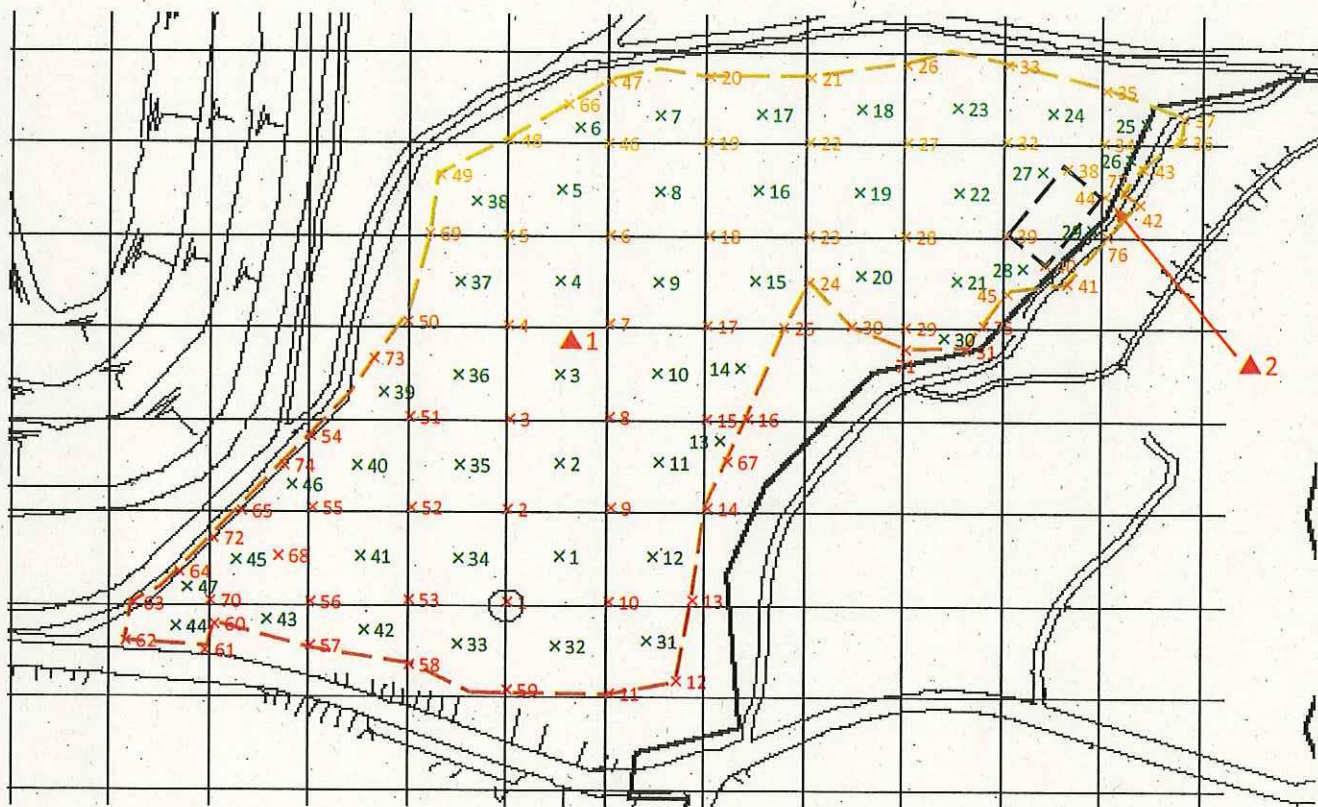
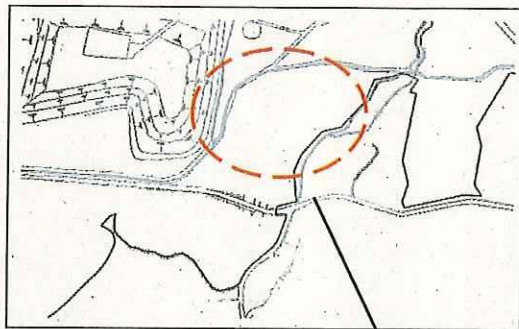


# 放射線サーベイ記録

(1/5)

測定目的	増設焼却炉建設予定地状況確認サーベイ		測定項目	■γ ■ダスト	□スミア □GM直接
測定場所	構外造成エリア東側		測定者		
測定日時	平成29年4月13日	10:00 ~ 15:00	測定器	別紙参照	

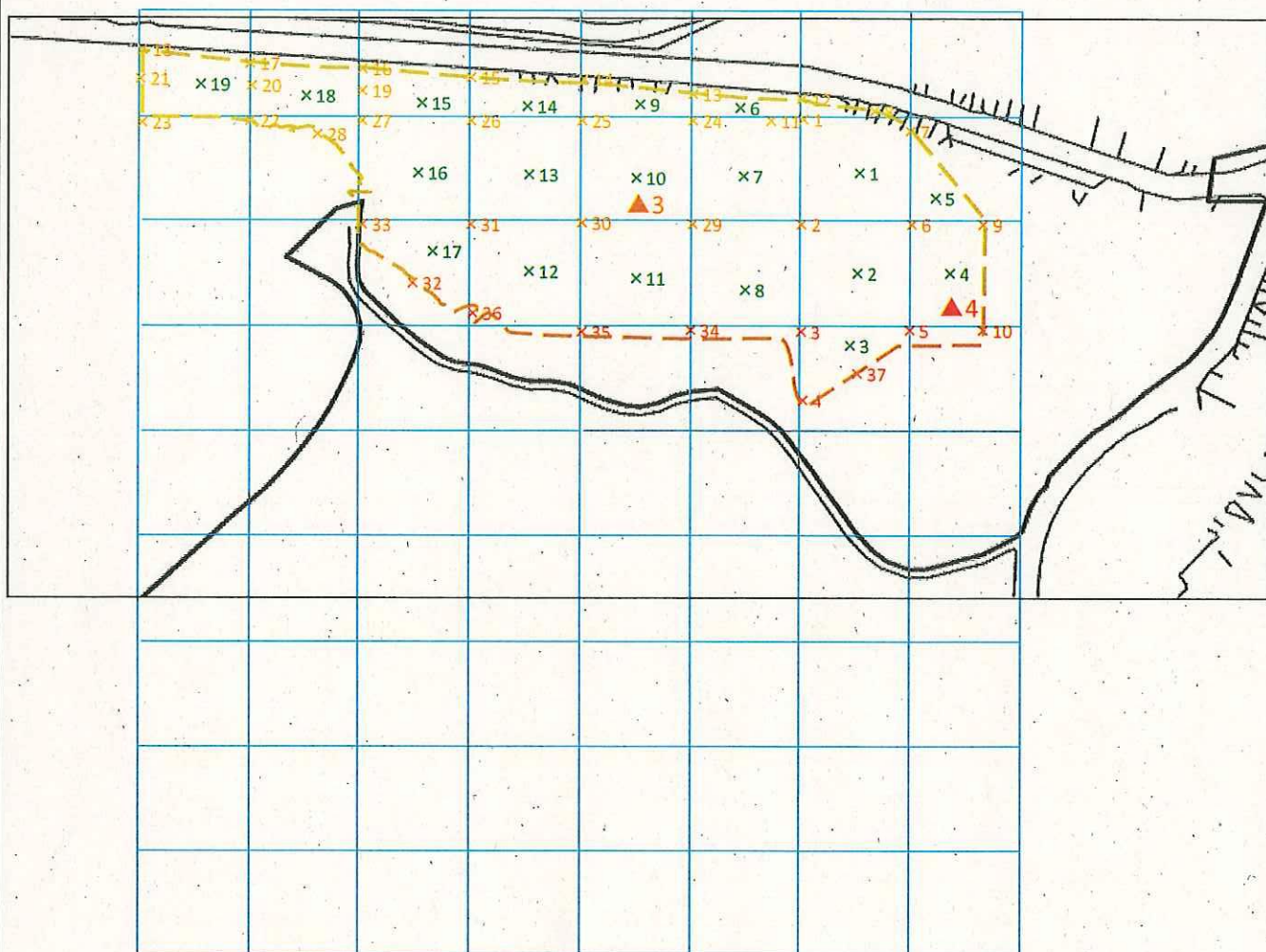
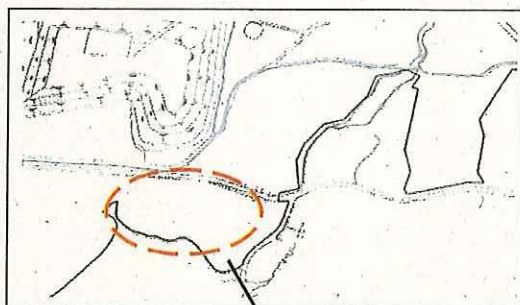




# 放射線サーベイ記録

(2/5)

測定目的	増設焼却炉建設予定地状況確認サーベイ		測定項目	<input checked="" type="checkbox"/> γ <input type="checkbox"/> スミア <input checked="" type="checkbox"/> ダスト <input type="checkbox"/> GM直接
測定場所	構外造成エリア西側		測定者	
測定日時	平成29年4月13日	13:30 ~ 15:00	測定器	別紙参照



# 放射線サーベイ記録

(3/5)

測定目的	増設焼却炉建設予定地状況確認サーベイ		測定項目	<input checked="" type="checkbox"/> $\gamma$ <input type="checkbox"/> スミア <input type="checkbox"/> ダスト <input type="checkbox"/> GM直接
測定場所	構外造成エリア東側		測定者	
測定日時	平成29年4月13日	10:00 ~ 15:00	測定器	F1-SC-092 F1-SC-145

単位:  $\mu\text{Sv/h}$

1	0.50	41	1.0
2	0.47	42	3.1
3	0.45	43	0.85
4	0.50	44	0.85
5	0.50	45	1.6
6	0.50	46	0.45
7	0.50	47	0.40
8	0.50	48	0.35
9	0.50	49	0.35
10	0.65	50	0.35
11	0.80	51	0.42
12	1.0	52	0.45
13	0.95	53	0.45
14	1.1	54	0.30
15	0.60	55	0.45
16	0.60	56	0.45
17	0.60	57	0.40
18	0.50	58	0.60
19	0.50	59	0.85
20	0.45	60	0.40
21	0.45	61	1.4
22	0.45	62	2.3
23	0.45	63	1.3
24	0.50	64	1.4
25	0.90	65	0.65
26	0.45	66	0.35
27	0.48	67	1.1
28	0.50	68	0.42
29	0.70	69	0.40
30	0.65	70	0.45
31	1.8	71	0.70
32	0.55	72	1.0
33	0.50	73	0.30
34	0.65	74	0.60
35	0.75	75	1.4
36	1.5	76	2.5
37	2.1	77	0.80
38	0.55		
39	0.50		
40	1.3		

1	0.50	36	0.45
2	0.45	37	0.45
3	0.50	38	0.45
4	0.50	39	0.35
5	0.45	40	0.45
6	0.40	41	0.45
7	0.42	42	0.45
8	0.50	43	0.40
9	0.50	44	0.70
10	0.60	45	1.4
11	0.80	46	1.2
12	0.65	47	1.0
13	0.75		
14	0.75		
15	0.50		
16	0.45		
17	0.45		
18	0.45		
19	0.50		
20	0.70		
21	0.65		
22	0.50		
23	0.50		
24	0.55		
25	0.70		
26	0.70		
27	0.55		
28	1.4		
29	1.0		
30	1.1		
31	0.95		
32	0.75		
33	0.60		
34	0.50		
35	0.45		



# 放射線サーベイ記録

(4/5)

測定目的	増設焼却炉建設予定地状況確認サーベイ		測定項目	<input checked="" type="checkbox"/> $\gamma$ <input type="checkbox"/> スミア <input type="checkbox"/> ダスト <input type="checkbox"/> GM直接
測定場所	構外造成エリア西側		測定者	
測定日時	平成29年4月13日	13:30 ~ 15:00	測定器	F1-SC-092 F1-SC-145

単位:  $\mu\text{Sv/h}$

1	0.65	36	0.92
2	0.51	37	0.61
3	0.57		
4	0.70		
5	0.72		
6	0.64		
7	1.3		
8	1.5		
9	2.1		
10	2.1		
11	0.57		
12	1.0		
13	1.0		
14	1.1		
15	1.4		
16	1.3		
17	1.2		
18	1.5		
19	0.82		
20	0.82		
21	0.80		
22	1.0		
23	0.92		
24	0.64		
25	0.52		
26	0.70		
27	0.93		
28	0.98		
29	0.76		
30	0.48		
31	0.62		
32	0.95		
33	1.1		
34	1.1		
35	1.6		

1	0.60
2	0.52
3	0.53
4	0.71
5	0.85
6	0.55
7	0.48
8	0.50
9	0.74
10	0.51
11	0.61
12	0.59
13	0.63
14	0.70
15	0.65
16	0.76
17	0.85
18	0.74
19	0.88

# 放射線サーベイ記録

(5/5)

測定目的	増設焼却炉建設予定地状況確認サーベイ		測定項目	<input type="checkbox"/> γ <input type="checkbox"/> スミア <input checked="" type="checkbox"/> ダスト <input type="checkbox"/> GM直接
測定場所	構外造成エリア東側・西側		測定者	
測定日時	平成29年4月14日	9:40 ~ 10:50	測定器	下記参照

## 【空气中放射性物質濃度測定結果】

▲1	測定場所	造成エリア東	▲3	測定場所	造成エリア西
試料採取条件	試料採取情報		試料採取条件	試料採取情報	
	試料採取開始時間	10:20		試料採取開始時間	9:40
	試料採取終了時間	10:50		試料採取終了時間	10:10
	積算流量(ℓ)	3852		積算流量(ℓ)	3852
	測定器(ダストサンプラ)	F1-CDS-067		測定器(ダストサンプラ)	F1-CDS-067
測定条件	測定器	F1-GMAD-442	測定条件	測定器	F1-GMAD-442
	機器効率(%)	31.2		機器効率(%)	31.2
	換算定数(Bq/cm <sup>3</sup> ・cpm)	1.14E-7		換算定数(Bq/cm <sup>3</sup> ・cpm)	1.14E-7
	BG値(cpm)	80		BG値(cpm)	80
	試料測定値(GROSS)(cpm)	80		試料測定値(GROSS)(cpm)	80
測定結果	試料測定値(NET)(cpm)	0	測定結果	試料測定値(NET)(cpm)	0
	検出限界値(Bq/cm <sup>3</sup> )	7.8E-6		検出限界値(Bq/cm <sup>3</sup> )	7.8E-6
	濃度(Bq/cm <sup>3</sup> )	<7.8E-6		濃度(Bq/cm <sup>3</sup> )	<7.8E-6
▲2	測定場所	造成エリア東	▲4	測定場所	造成エリア西
試料採取条件	試料採取情報		試料採取条件	試料採取情報	
	試料採取開始時間	10:20		試料採取開始時間	9:40
	試料採取終了時間	10:50		試料採取終了時間	10:10
	積算流量(ℓ)	3696		積算流量(ℓ)	3696
	測定器(ダストサンプラ)	F1-CDS-047		測定器(ダストサンプラ)	F1-CDS-047
測定条件	測定器	F1-GMAD-442	測定条件	測定器	F1-GMAD-442
	機器効率(%)	31.2		機器効率(%)	31.2
	換算定数(Bq/cm <sup>3</sup> ・cpm)	1.18E-7		換算定数(Bq/cm <sup>3</sup> ・cpm)	1.18E-7
	BG値(cpm)	80		BG値(cpm)	80
	試料測定値(GROSS)(cpm)	80		試料測定値(GROSS)(cpm)	80
測定結果	試料測定値(NET)(cpm)	0	測定結果	試料測定値(NET)(cpm)	0
	検出限界値(Bq/cm <sup>3</sup> )	8.2E-6		検出限界値(Bq/cm <sup>3</sup> )	8.2E-6
	濃度(Bq/cm <sup>3</sup> )	<8.2E-6		濃度(Bq/cm <sup>3</sup> )	<8.2E-6

※▲1・▲3の空气中放射性物質濃度測定結果  
検出限界値 $7.8 \times 10^{-6} \text{Bq/cm}^3$   
測定結果は検出限界値未満になっています。

※▲2・▲4の空气中放射性物質濃度測定結果  
検出限界値 $8.2 \times 10^{-6} \text{Bq/cm}^3$   
測定結果は検出限界値未満になっています。

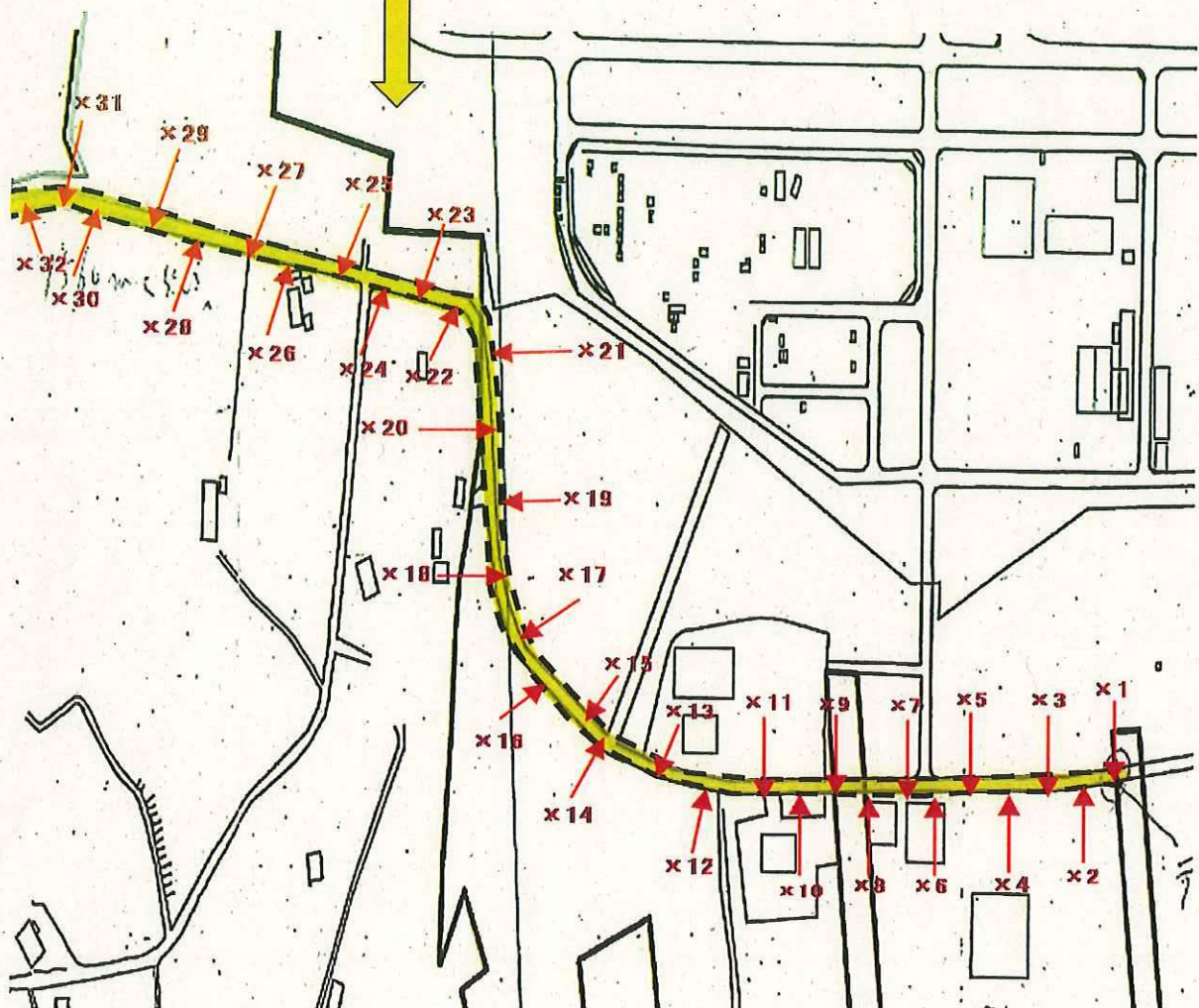
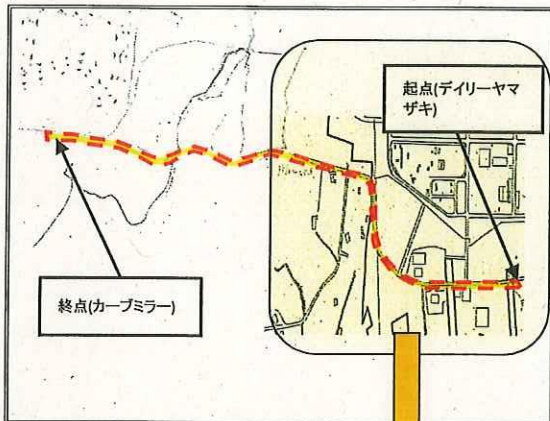


# 放射線サーベイ記録

(1/3)

測定目的	増設焼却炉建設予定地状況確認サーベイ	測定項目	■γ      □スミア □ダスト   □GM直接
測定場所	西側道路	測定者	
測定日時	平成29年4月12日	9:50      ~      11:50	測定器 F1-SC-145 F1-SC-146

道路【全体図】

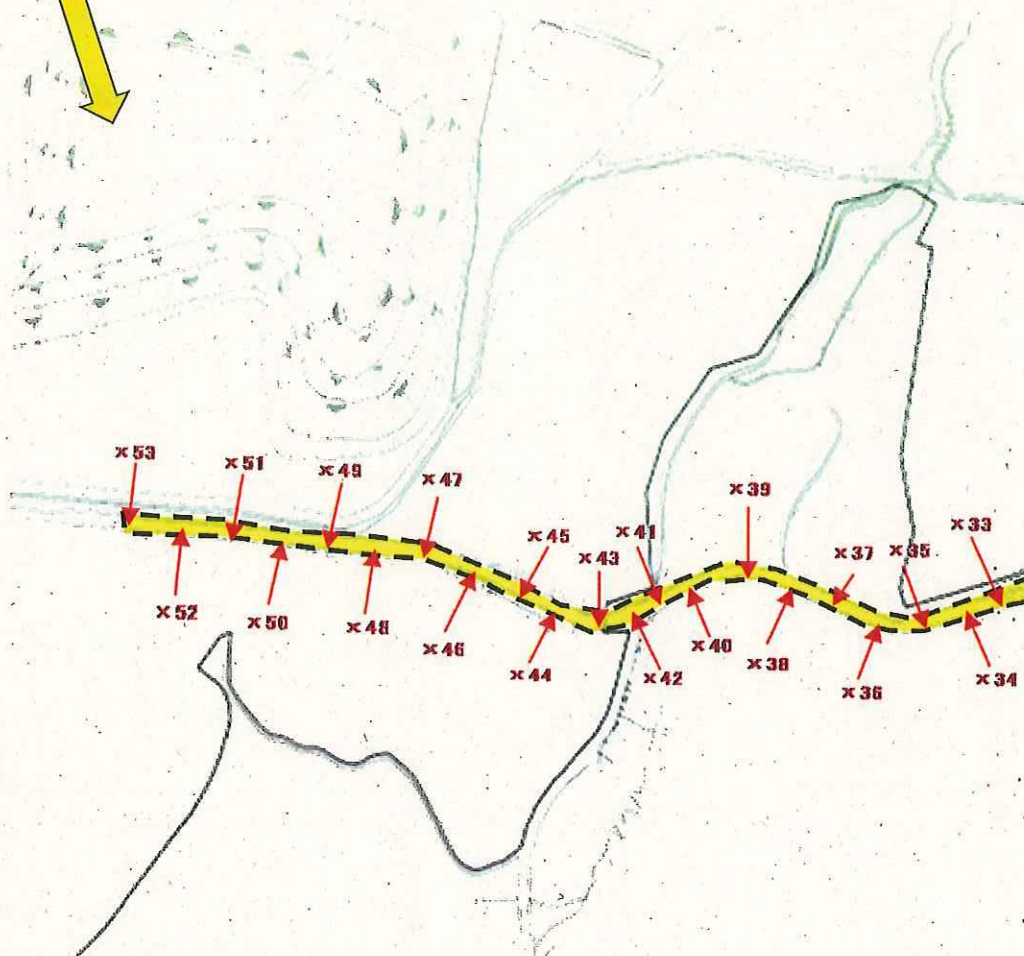
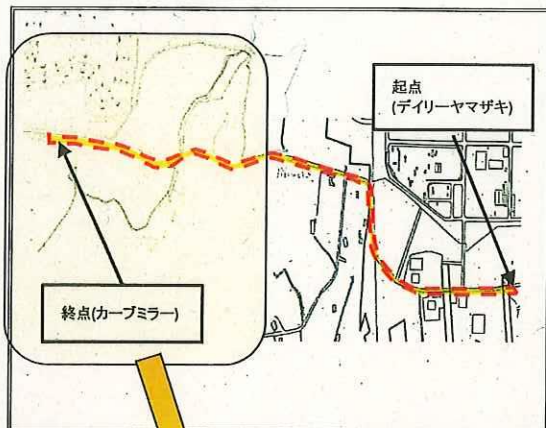


# 放射線サーベイ記録

(2/3)

測定目的	増設焼却炉建設予定地状況確認サーベイ	測定項目	<input checked="" type="checkbox"/> γ <input type="checkbox"/> スミア <input type="checkbox"/> ダスト <input type="checkbox"/> GM直接
測定場所	西側道路	測定者	
測定日時	平成29年4月12日	9:50 ~ 11:50	測定器 F1-SC-145 F1-SC-146

道路【全体図】





(3/3)

測定目的	増設焼却炉建設予定地状況確認サーベイ		測定項目	<input checked="" type="checkbox"/> γ <input type="checkbox"/> スミア <input type="checkbox"/> ダスト <input type="checkbox"/> GM直接
測定場所	西側道路		測定者	
測定日時	平成29年4月12日	9:50 ~ 11:50	測定器	F1-SC-145 F1-SC-146

No.	線量等量率 ( $\mu\text{Sv/h}$ )	
	地表高 (1 cm)	地表高 (100 cm)
×1	1.0	1.3
×2	0.9	1.4
×3	1.1	1.9
×4	0.9	1.5
×5	0.7	1.1
×6	0.7	0.8
×7	1.3	2.3
×8	0.9	1.3
×9	0.7	0.5
×10	0.6	0.5
×11	0.9	1.0
×12	1.4	2.0
×13	1.3	2.0
×14	1.0	1.1
×15	1.4	1.3
×16	1.5	1.5
×17	1.4	1.3
×18	1.9	2.0
×19	1.8	2.3
×20	3.0	4.0
×21	2.4	3.5
×22	2.4	3.5
×23	2.5	3.0
×24	1.6	2.1
×25	1.8	2.1
×26	1.8	2.2
×27	2.1	3.0
×28	2.5	3.5
×29	2.5	3.0
×30	2.0	2.5

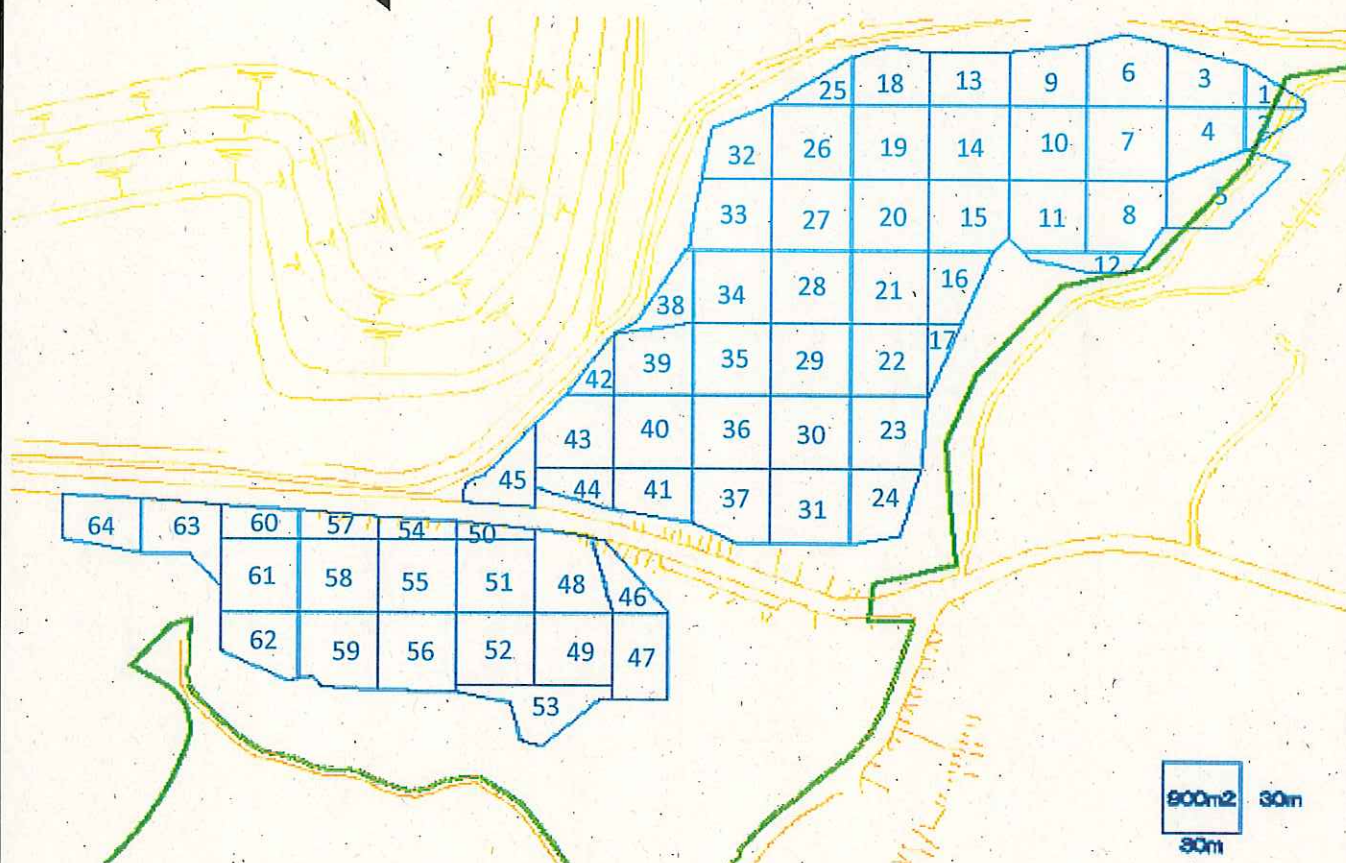
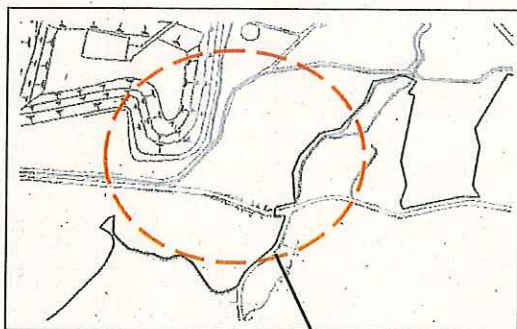
[illegible]



# 放射線サーベイ記録

(1/3)

測定目的	増設焼却炉建設予定地状況確認サーベイ（幾何平均）	測定項目	<input checked="" type="checkbox"/> $\gamma$ <input type="checkbox"/> スミア <input type="checkbox"/> ダスト <input type="checkbox"/> GM直接
測定場所	構外造成エリア東側・西側	測定者	別紙参照
測定日時	平成29年4月13日      10:00 ~ 15:00	測定器	別紙参照





# 放射線サーベイ記録

(2/3)

測定目的	増設焼却炉建設予定地状況確認サーベイ（幾何平均）		測定項目	<input checked="" type="checkbox"/> $\gamma$ <input type="checkbox"/> スミア <input type="checkbox"/> ダスト <input type="checkbox"/> GM直接
測定場所	構外造成エリア東側		測定者	
測定日時	平成29年4月13日	10:00 ~ 15:00	測定器	F1-SC-092 F1-SC-145

雰囲気線量当量率測定結果（単位： $\mu\text{Sv/h}$ ）

No	中央部(1)	①	②	③	④	⑤	⑥	中央部(2)or⑦	幾何平均
1	0.70	2.1	1.5	0.65	0.75	-	-	-	1.0
2	0.70	1.5	0.85	0.80	0.85	0.85	-	-	0.90
3	0.55	0.75	0.65	0.55	0.50	-	-	-	0.59
4	0.55	0.65	0.55	0.85	0.50	-	-	-	0.61
5	1.0	0.80	3.1	2.5	1.0	1.6	1.3	1.4	1.4
6	0.50	0.50	0.55	0.48	0.45	-	-	-	0.49
7	0.50	0.55	0.50	0.50	0.48	-	-	-	0.51
8	0.65	0.55	1.6	1.4	0.70	0.50	-	-	0.81
9	0.45	0.45	0.48	0.45	0.45	-	-	-	0.46
10	0.50	0.48	0.50	0.45	0.45	-	-	-	0.48
11	0.70	0.50	0.70	0.65	0.50	-	-	-	0.60
12	1.1	1.4	1.8	0.70	0.65	0.70	-	-	0.98
13	0.45	0.45	0.45	0.50	0.45	-	-	-	0.46
14	0.45	0.45	0.45	0.50	0.50	-	-	-	0.47
15	0.50	0.45	0.50	0.90	0.60	0.50	-	-	0.56
16	0.75	0.90	0.60	0.60	0.60	-	-	-	0.68
17	0.75	0.60	1.1	1.1	0.60	-	-	-	0.80
18	0.42	0.45	0.50	0.45	0.40	-	-	-	0.44
19	0.50	0.50	0.50	0.50	0.45	-	-	-	0.49
20	0.50	0.50	0.60	0.50	0.45	-	-	-	0.51
21	0.60	0.60	0.60	0.50	0.50	-	-	-	0.56
22	0.80	0.60	1.1	0.50	0.50	-	-	-	0.67
23	0.65	1.1	0.95	0.65	0.50	-	-	-	0.74
24	0.95	0.95	1.0	0.80	0.65	-	-	-	0.86
25	0.40	0.40	0.45	0.35	0.35	-	-	-	0.39
26	0.45	0.45	0.50	0.50	0.35	-	-	-	0.45
27	0.50	0.50	0.50	0.50	0.50	-	-	-	0.50
28	0.50	0.50	0.50	0.45	0.50	-	-	-	0.49
29	0.45	0.50	0.50	0.47	0.45	-	-	-	0.47
30	0.50	0.50	0.65	0.50	0.47	-	-	-	0.52
31	0.75	0.65	0.80	0.85	0.50	-	-	-	0.70
32	0.45	0.35	0.50	0.40	0.35	-	-	-	0.41
33	0.45	0.50	0.50	0.35	0.40	-	-	-	0.44
34	0.45	0.50	0.45	0.42	0.35	-	-	-	0.43
35	0.45	0.45	0.47	0.45	0.42	-	-	-	0.45
36	0.50	0.47	0.50	0.45	0.45	-	-	-	0.47
37	0.60	0.50	0.85	0.60	0.45	-	-	-	0.59
38	0.35	0.35	0.42	0.30	0.30	-	-	-	0.34
39	0.45	0.42	0.45	0.45	0.30	-	-	-	0.41
40	0.45	0.45	0.45	0.45	0.45	-	-	-	0.45
41	0.45	0.45	0.60	0.40	0.45	-	-	-	0.47
42	1.2	0.30	0.45	0.65	0.60	-	-	-	0.58
43	1.4	0.45	0.42	0.45	0.45	1.0	0.65	-	0.62
44	0.40	0.45	0.40	0.40	0.45	-	-	-	0.42
45	1.0	1.0	0.45	1.4	2.3	1.3	1.4	0.70	1.1



# 放射線サーベイ記録

(3/3)

測定目的	増設焼却炉建設予定地状況確認サーベイ（幾何平均）		測定項目	<input checked="" type="checkbox"/> $\gamma$ <input type="checkbox"/> スミア <input type="checkbox"/> ダスト <input type="checkbox"/> GM直接
測定場所	構外造成エリア西側		測定者	
測定日時	平成29年4月13日	13:30 ~ 15:00	測定器	F1-SC-092 F1-SC-145

雰囲気線量当量率測定結果（単位： $\mu\text{Sv/h}$ ）

No	中央部(1)	①	②	③	④	⑤	⑥	中央部(2)or⑦	幾何平均
46	0.85	1.3	2.1	0.64	1.5	-	-	-	1.2
47	0.71	2.1	2.1	0.72	0.64	-	-	-	1.1
48	0.60	1.5	1.3	0.64	0.51	0.65	1.0	-	0.82
49	0.52	0.64	0.72	0.57	0.51	-	-	-	0.59
50	0.55	1.0	0.65	0.57	0.64	1.0	-	-	0.71
51	0.48	0.65	0.51	0.76	0.64	0.57	-	-	0.59
52	0.50	0.51	0.57	1.1	0.76	-	-	-	0.66
53	0.53	0.72	0.61	0.70	0.57	1.1	-	-	0.68
54	0.74	1.0	0.64	0.52	1.1	-	-	-	0.77
55	0.51	0.64	0.76	0.48	0.52	-	-	-	0.57
56	0.61	0.76	1.1	1.6	0.48	-	-	-	0.83
57	0.70	1.1	0.52	0.70	1.4	-	-	-	0.83
58	0.63	0.52	0.48	0.62	0.70	-	-	-	0.58
59	0.59	0.48	1.6	0.92	0.62	-	-	-	0.76
60	0.65	1.4	0.70	0.93	0.82	1.3	-	-	0.93
61	0.76	0.70	0.62	1.1	0.93	-	-	-	0.80
62	0.85	0.62	0.92	0.95	1.1	-	-	-	0.87
63	0.74	1.3	0.82	0.93	0.98	1.0	0.82	1.2	0.96
64	0.88	1.2	0.82	1.0	0.92	0.80	1.5	-	0.99