

放射線管理記録

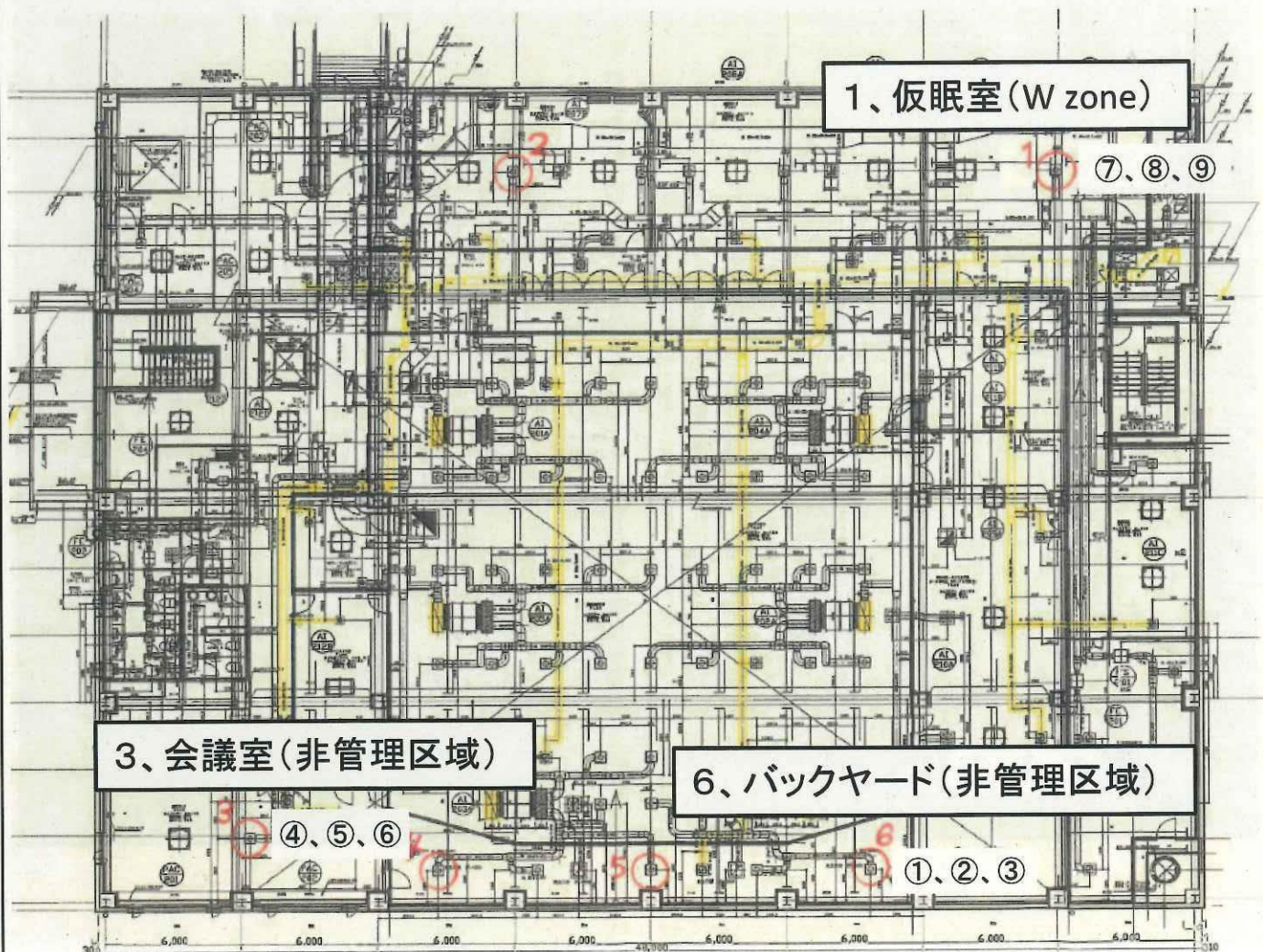
(1/2)

作業件名	免震重要棟空調ダクト汚染調査業務委託			測定項目	<input type="checkbox"/> γ <input checked="" type="checkbox"/> スミヤ <input type="checkbox"/> ダスト <input type="checkbox"/> その他
測定場所	免震棟 2F 会議室、バックヤード、仮眠室 I17	コ ー ド	#/B FL	測定者	
作業内容 (測定目的)	空調ダクト吹出し口清掃後の汚染度調査			測定器	F1-GMAD- 448
測定日時	平成 29 年 2 月 15 日 11 時 20 分			区域・区分	非管理区域、W zone
RWA・No	B160G8	電気出力	—	装 備	一般服

× : 空間線量当量率 ($\mu\text{Sv/h}$) ⊗ : 表面線量当量率 ($\mu\text{Sv/h}$) ○ : スミヤ (Bq/cm^2) △ : ダスト (Bq/cm^3)



測定種類	単位	最大値	測定場所
線量率 (γ)	$\mu\text{Sv/h}$	—	—
表面汚染	cpm	120	仮眠室ダクト吹出し口かさ



放管確認印欄

放射線管理記録

(2/2)

作業件名	免震重要棟空調ダクト汚染調査業務委託	(RWA No)	B160G8
		(測定日時)	平成 29 年 2 月 15 日 11 時 20 分

× : 空間線量当量率 (mSv/h) ⊗ : 表面線量当量率 (mSv/h) ○ : スミヤ (Bq/cm²) △ : ダスト (Bq/cm³)

作業エリア汚染度

GROSS Bq/cm²

cpm

- | | | | |
|---|-----|-----|--------------------|
| ① | 100 | LTD | バックヤードダクト吹出し口 |
| ② | 100 | LTD | バックヤードダクト吹出し口かさ |
| ③ | 90 | LTD | バックヤードダクト吹出し口作業後床面 |
| ④ | 100 | LTD | 会議室ダクト吹出し口 |
| ⑤ | 100 | LTD | 会議室ダクト吹出し口かさ |
| ⑥ | 90 | LTD | 会議室ダクト吹出し口作業後床面 |
| ⑦ | 100 | LTD | 仮眠室ダクト吹出し口 |
| ⑧ | 120 | LTD | 仮眠室ダクト吹出し口かさ |
| ⑨ | 80 | LTD | 仮眠室ダクト吹出し口作業後床面 |

B.G = 80 cpm

換算定数 = 2.66×10^{-3} Bq/cm²・cpm

検出限界値 = 1.8×10^{-1} Bq/cm²



床面 ③、⑥、⑨