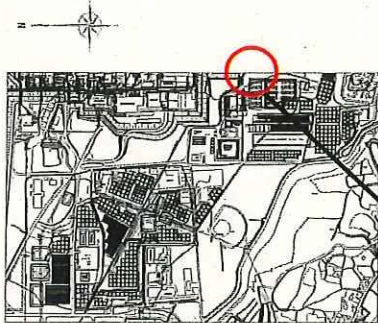


# 放射線管理記録

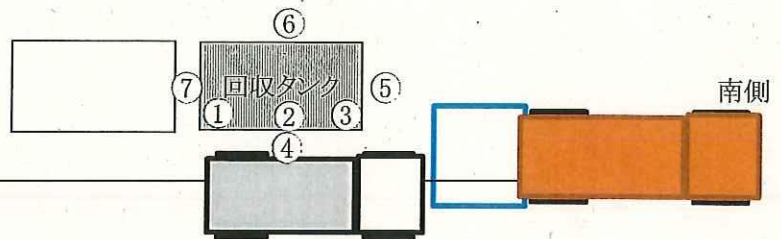
( 1 / 1 )

作業件名	1F-1~4号機 G1エリアノッチタンク水回収業務	測定項目	<input checked="" type="checkbox"/> $\gamma$ <input type="checkbox"/> $\beta$ <input type="checkbox"/> スミア <input type="checkbox"/> ダスト <input type="checkbox"/> 直接
測定場所	G1エリア近傍【ノッチタンク】	測定者	
作業内容 (測定目的)	・水回収 ・片付け  (作業後サーベイ)	測定器	F1-ICW-180 F1-ICWBL-40
測定日時	平成 28 年 8 月 22 日 10 時 00 分	WID No.	B160PA
		区域区分	Y zone
		防護装備	全面マスク・カバーオール・アノラック上下

(No): 空間線量当量率 (mSv/h)



東側



線量当量率測定結果

    : 最大値

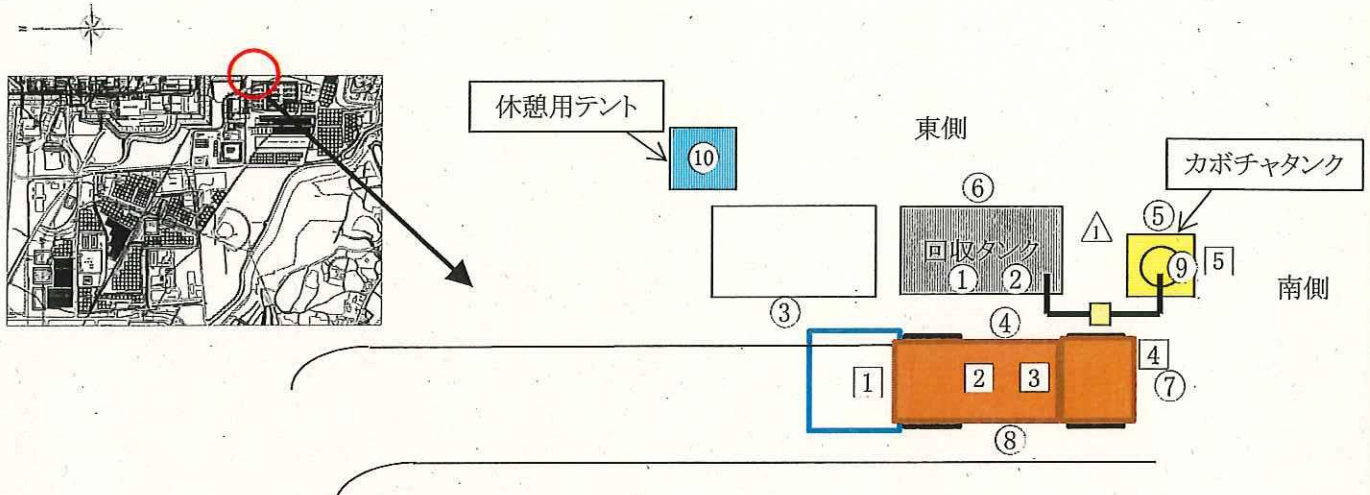
線種 ポイント	空間線量当量率		備 考
	$\gamma$ 線 (mSv/h)	$\gamma + \beta$ 線 (mSv/h)	
1	0.070	2.0	タンク内
2	<span style="background-color: yellow;">0.090</span>	<span style="background-color: yellow;">2.5</span>	タンク内
3	0.070	<span style="background-color: yellow;">2.5</span>	タンク内
4	0.010	0.010	
5	0.0010	0.0020	
6	0.0080	0.025	
7	0.0015	0.018	

# 放射線管理記録

( 1 / 1 )

作業件名	1F-1～4号機 G1エリアノッチタンク水回収業務	測定項目	<input checked="" type="checkbox"/> $\gamma$ <input checked="" type="checkbox"/> $\beta$ <input checked="" type="checkbox"/> スミア <input checked="" type="checkbox"/> ダスト <input type="checkbox"/> 直接
測定場所	G1エリア近傍【ノッチタンク】	測定者	
作業内容 (測定目的)	・水回収  (作業中、作業後サーベイ)	測定器	F1-ICW-087 F1-ICWBL-100 F1-GMAD-435、F1-CDS-037
測定日時	平成 28 年 8 月 4 日 10 時 30 分	WID No.	B160PA
		区域区分	Y zone
		防護装備	全面マスク・カバーオール・アノラック上下

No. : スミア採取ポイント  $\Delta$  : ダスト測定ポイント (No) : 空間線量当量率 (mSv/h)



## 空气中放射性物質濃度測定結果

測定目的: 作業中サーベイ

測定時間: 10:30

採取器: F1-CDS-037

流量 = 113.5 l/min

測定器: F1-GMAD-435

機器効率: 34.4%/2 $\pi$

BG = 500 cpm

換算定数 = 3.49E-07 Bq/cm<sup>3</sup>·cpm

検出限界値 = 5.18E-05 Bq/cm<sup>3</sup> (648cpm)

採取時間	9:48～9:58	
ポイント	Gross cpm	Bq/cm <sup>3</sup>
$\Delta$	500	<5.18E-05

## スミア測定結果

測定目的: 作業後サーベイ

測定器: F1-GMAD-435

換算定数: 2.42E-03 Bq/cm<sup>2</sup>·cpm

BG: 500cpm

検出限界値: 4.32E-01 Bq/cm<sup>2</sup> (678cpm)

ポイント	Gross cpm	Bq/cm <sup>2</sup>	備考
1	500	<4.32E-01	
2	500	<4.32E-01	
3	500	<4.32E-01	
4	500	<4.32E-01	
5	500	<4.32E-01	
6	500	<4.32E-01	

## 線量当量率測定結果

ポイント	空間線量当量率		備考	ポイント	空間線量当量率		備考
	$\gamma$ 線 (mSv/h)	$\gamma + \beta$ 線 (mSv/h)			$\gamma$ 線 (mSv/h)	$\gamma + \beta$ 線 (mSv/h)	
1	0.050	3.0	タンク内	6	0.017	0.030	
2	0.12	6.0	タンク内	7	0.0015	0.0040	
3	0.0030	0.015		8	0.0025	0.010	
4	0.012	0.015		9	0.010	0.010	カボチャタンク表面
5	0.0020	0.0050		10	0.0020	0.0040	

     : 最大値

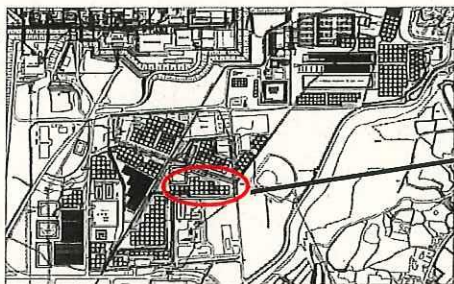


# 放射線管理記録

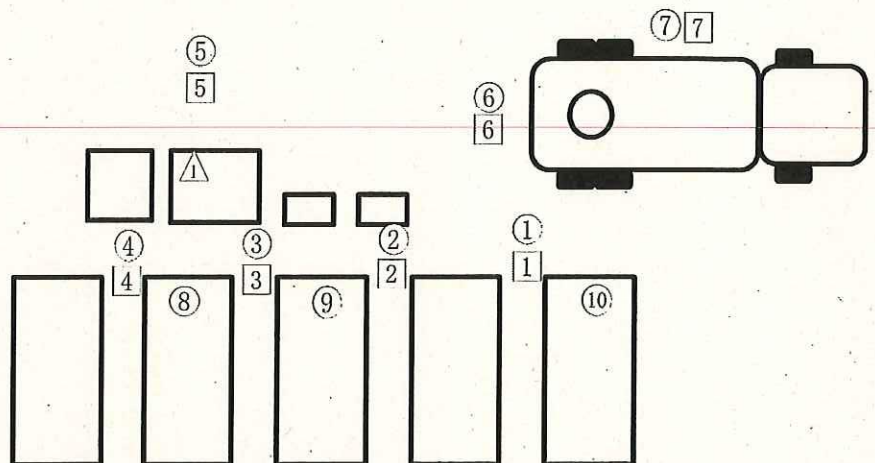
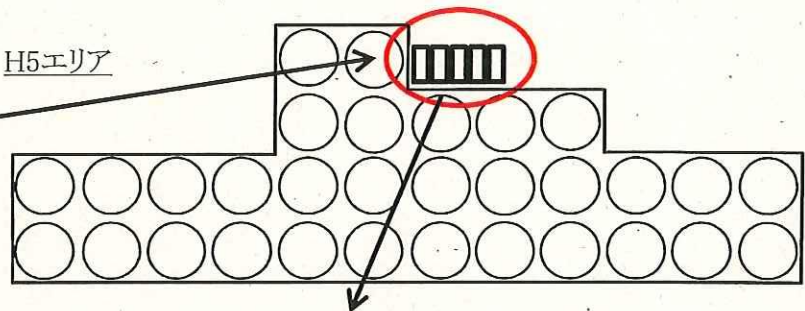
( / )

作業件名	G1エリアノッチタンク水回収業務	測定項目	<input checked="" type="checkbox"/> $\gamma$ <input checked="" type="checkbox"/> $\beta$ <input checked="" type="checkbox"/> スミア <input type="checkbox"/> ダスト <input type="checkbox"/> 直接
測定場所	H5エリア	測定者	
作業内容 (測定目的)	・水回収  (作業中、作業後サーベイ)	測定器	F1-ICW-222 F1-ICWBL-1 F1-GMAD-414、F1-CDS-037
測定日時	平成 28 年 7 月 28 日 10 時 30 分	WID No.	B160PA
		防護装備	全面マスク・カバーオール

⑨ : 空間線量当量率 (mSv/h)    □ : スミア採取ポイント    △ : ダスト測定ポイント



H5エリア



線量当量率測定結果

線種	$\gamma$ 線	$\beta + \gamma$ 線
ポイント	(mSv/h)	(mSv/h)
1	0.010	0.020
2	0.0080	0.010
3	0.0080	0.010
4	0.010	0.012
5	0.0035	0.0050
6	0.0050	0.0060
7	0.0030	0.0030
8	0.015	0.70
9	0.020	1.2
10	0.045	3.5

※空間線量当量率: 地上1.0m位置で測定  
⑧~⑩はノッチタンク開口部で測定

スミア測定結果

測定目的 : 作業後サーベイ  
 測定器 : F1-GMAD-414  
 換算定数 :  $2.68E-03$  Bq/cm<sup>2</sup>・cpm  
 BG : 700 cpm  
 検出限界値 :  $5.58E-01$  Bq/cm<sup>2</sup> (908cpm)

ポイント	Gross cpm	Bq/cm <sup>2</sup>
1	800	< $5.58E-01$
2	1200	$1.34E+00$
3	700	< $5.58E-01$
4	800	< $5.58E-01$
5	700	< $5.58E-01$
6	800	< $5.58E-01$
7	800	< $5.58E-01$

空气中放射性物質濃度測定結果

測定目的 : 作業中サーベイ  
 測定時間 : 10:30  
 採取器 : F1-CDS-037  
 流量 = 113.5 l/min  
 測定器: F1-GMAD-414  
 機器効率: 31.1%/2 $\pi$   
 BG = 700 cpm  
 換算定数 =  $3.86E-07$  Bq/cm<sup>3</sup>・cpm  
 検出限界値 =  $6.68E-05$  Bq/cm<sup>3</sup> (873cpm)

ポイント	Gross cpm	Bq/cm <sup>3</sup>
1	800	< $6.68E-05$

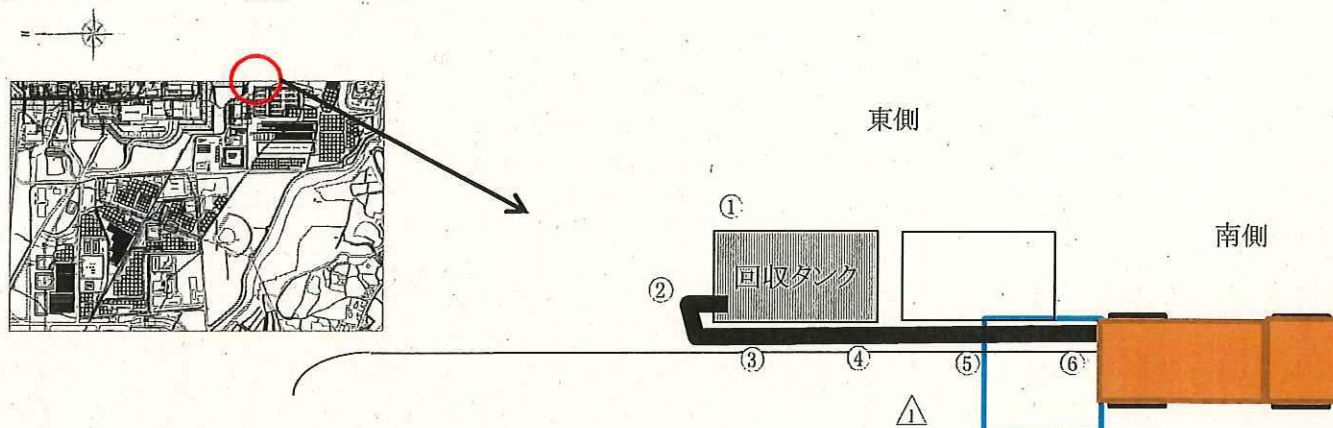
■ : 最大値

# 放射線管理記録

( 1 / 1 )

作業件名	1F-1～4号機 G1エリアノッチタンク水回収業務	測定項目	<input type="checkbox"/> $\gamma$ <input type="checkbox"/> $\beta$ <input checked="" type="checkbox"/> スミア <input checked="" type="checkbox"/> ダスト <input type="checkbox"/> 直接
測定場所	G1エリア近傍【ノッチタンク】	測定者	
作業内容 (測定目的)	・水回収  (作業中、作業後サーベイ)	測定器	F1-GMAD-347 F1-CDS-037
測定日時	平成 28 年 7 月 28 日 10 時 00 分	WID No.	B160PA
		区域区分	Y zone
		防護装備	全面マスク・カパーオール・アノラック上下

①:スミア採取ポイント ▲:ダスト測定ポイント



## 空气中放射性物質濃度測定結果

測定目的:作業中サーベイ

測定時間:10:30

採取器:F1-CDS-037

流量=113.5 l/min

測定器:F1-GMAD-347

機器効率:31.4%/2 $\pi$

BG=500 cpm

換算定数=3.83E-07 Bq/cm<sup>3</sup>·cpm

検出限界値=5.68E-05 Bq/cm<sup>3</sup>(648cpm)

採取時間 10:15～10:25		
ポイント	Gross cpm	Bq/cm <sup>3</sup>
▲	500	<5.68E-05

■:最大値

## スミア測定結果

測定目的:作業後サーベイ

測定器:F1-GMAD-347

換算定数:2.65E-03Bq/cm<sup>2</sup>·cpm

BG:500cpm

検出限界値:4.73E-01Bq/cm<sup>2</sup> (678cpm)

ポイント	Gross cpm	Bq/cm <sup>2</sup>	備考
1	500	<4.73E-01	
2	500	<4.73E-01	
3	500	<4.73E-01	
4	500	<4.73E-01	
5	500	<4.73E-01	
6	500	<4.73E-01	

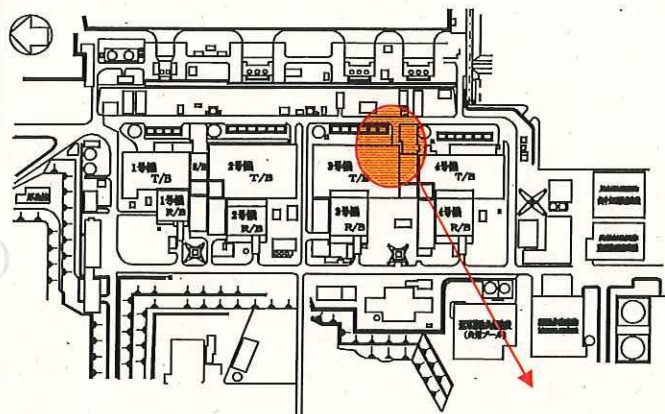


# 放射線管理記録

( 1 / 1 )

作業件名	1F-1~4号機 G1エリアノッチタンク水回収業務	測定項目	<input checked="" type="checkbox"/> $\gamma$ <input type="checkbox"/> $\beta$ <input type="checkbox"/> スミア <input checked="" type="checkbox"/> ダスト <input type="checkbox"/> 直接
測定場所	3号機 タービン建屋 大物搬出入口	測定者	
作業内容 (測定目的)	・回収水排出  (作業中サーベイ)	測定器	F1-ICW-180 F1-ICWBL-100 F1-GMAD-347、F1-CDS-037
測定日時	平成 28 年 7 月 27 日 11 時 00 分	WID No.	B160PA
		防護装備	全面マスク・カバーオール

☒ :線量当量率測定ポイント
 ☒ :スミア測定ポイント



## 空气中放射性物質濃度測定結果

測定目的：作業中サーベイ

測定時間：12:50

採取器：F1-CDS-037

流量 = 113.5 l/min

測定器：F1-GMAD-347

機器効率：31.4%/2 $\pi$

BG = 500 cpm

換算定数 = 3.83E-07 Bq/cm<sup>3</sup>・cpm

検出限界値 = 5.68E-05 Bq/cm<sup>3</sup> (648cpm)

採取時間	12:25~12:35	
ポイント	Gross cpm	Bq/cm <sup>3</sup>
1	500	<5.68E-05

信号

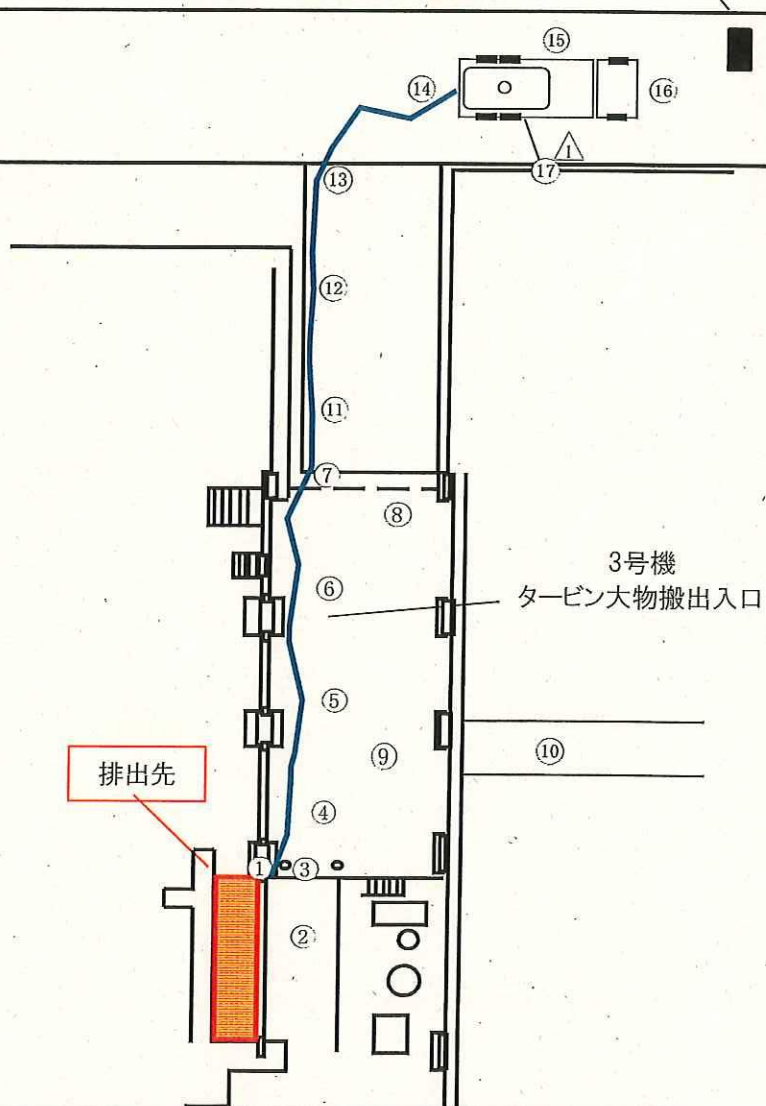
道路

## 線量当量率測定結果

線種 ポイント	空間線量当量率		備考
	$\gamma$ 線 (mSv/h)	$\gamma + \beta$ 線 (mSv/h)	
1	0.28	0.28	手摺(排出先)
2	0.22	0.28	
3	0.20	0.20	
4	0.11	0.11	
5	0.10	0.10	
6	0.12	0.12	
7	0.15	0.15	
8	0.10	0.10	
9	0.065	0.065	
10	0.035	0.035	待機場所
11	0.50	0.50	
12	1.2	1.2	
13	0.80	0.80	
14	0.11	0.11	車両停車場
15	0.075	0.075	車両停車場
16	0.10	0.10	車両停車場
17	0.065	0.065	車両停車場

※空間線量当量率：地上1.2m位置で測定

■ : 最大値

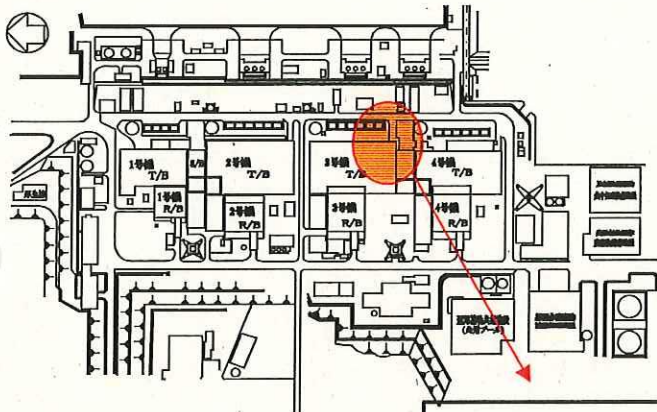


# 放射線管理記録

(- 1 / 1 )

作業件名	1F-1~4号機 G1エリアノッチタンク水回収業務	測定項目	<input checked="" type="checkbox"/> $\gamma$ <input type="checkbox"/> $\beta$ <input type="checkbox"/> スミア <input type="checkbox"/> ダスト <input type="checkbox"/> 直接
測定場所	3号機 タービン建屋 大物搬出入口	測定者	
作業内容 (測定目的)	・回収水排出  (事前サーベイ)	測定器	F1-ICW-117 F1-ICWBL-103
		WID No.	B160PA
測定日時	平成 28 年 7 月 11 日 11 時 00 分	防護装備	全面マスク・カバーオール

①:線量当量率測定ポイント



道路

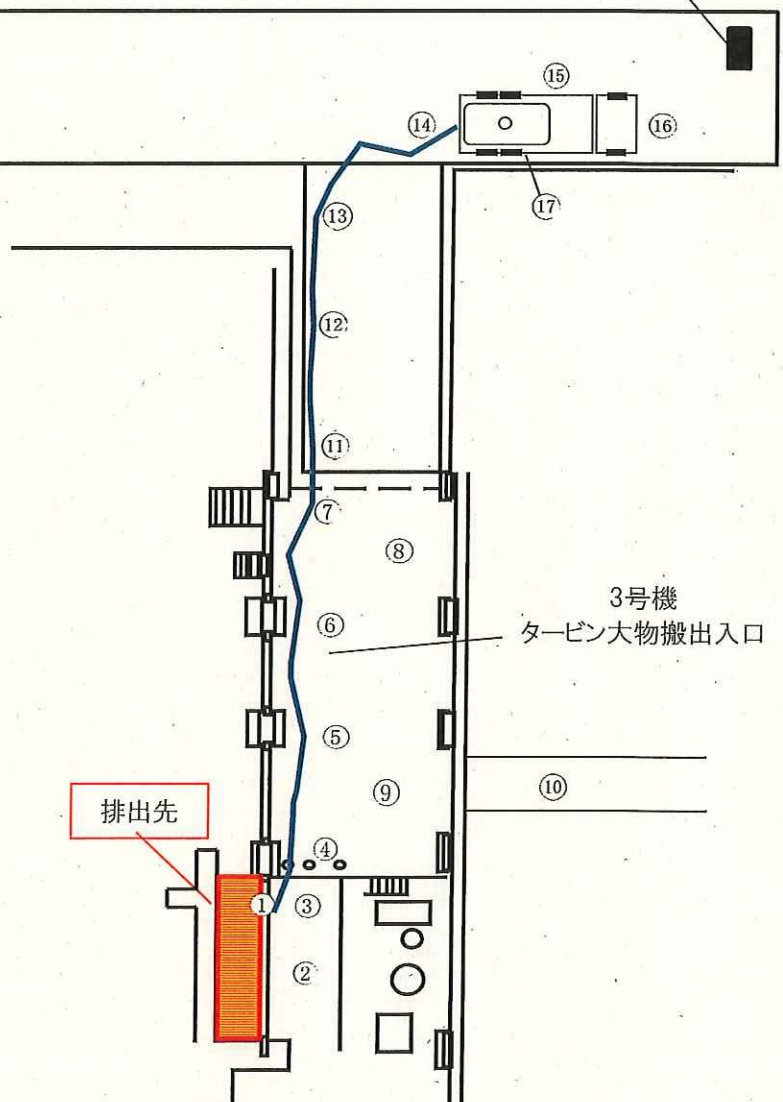
信号

## 線量当量率測定結果

線種 ポイント	空間線量当量率		備考
	$\gamma$ 線 (mSv/h)	$\gamma + \beta$ 線 (mSv/h)	
1	0.28	0.28	手摺(排出先)
2	0.22	0.28	
3	0.20	0.20	
4	0.12	0.12	
5	0.10	0.10	
6	0.11	0.11	
7	0.15	0.15	
8	0.10	0.10	
9	0.070	0.070	
10	0.030	0.030	待機場所
11	0.50	0.50	
12	1.3	1.3	
13	0.80	0.80	
14	0.12	0.12	車両停車場
15	0.080	0.080	車両停車場
16	0.10	0.10	車両停車場
17	0.060	0.060	車両停車場

※空間線量当量率:地上1.2m位置で測定

■:最大値



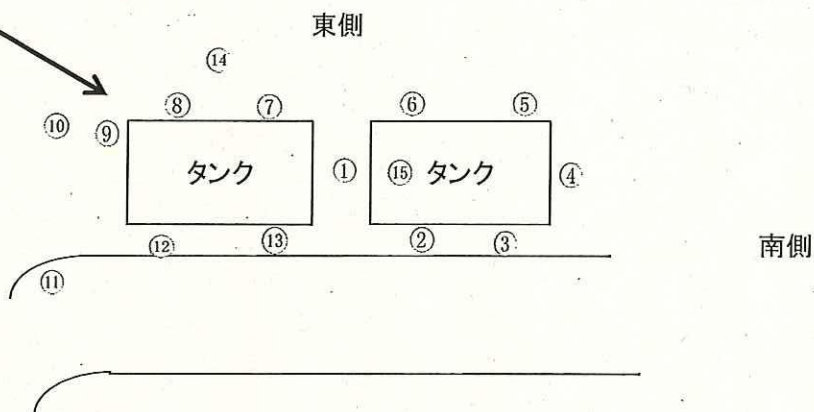
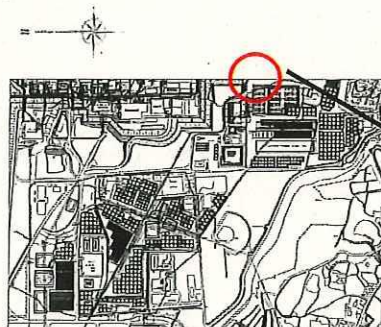


# 放射線管理記録

( 1 / 1 )

作業件名	1F-1～4号機 G1エリアノッチタンク水回収業務	測定項目	<input checked="" type="checkbox"/> $\gamma$ <input checked="" type="checkbox"/> $\beta$ <input type="checkbox"/> スミア <input type="checkbox"/> ダスト <input type="checkbox"/> 直接
測定場所	G1エリア近傍【ノッチタンク】	測定者	
作業内容 (測定目的)	・水回収  (事前サーベイ)	測定器	F1-ICW-117 F1-ICWBL-103
		WID No.	B160PA
測定日時	平成 28 年 7 月 11 日 9 時 30 分	区域区分	Y zone
		防護装備	全面マスク・カバーオール・アノラック上下

①:線量当量率測定ポイント



線量当量率測定結果

線種 ポイント	空間線量当量率		備考
	$\gamma$ 線 (mSv/h)	$\gamma + \beta$ 線 (mSv/h)	
1	0.0060	0.0060	
2	0.0080	0.015	
3	0.010	0.010	
4	0.0025	0.0030	
5	0.0025	0.0030	
6	0.0050	0.0050	
7	0.0020	0.0020	
8	0.0010	0.0010	
9	0.0010	0.0010	
10	0.0010	0.0010	
11	0.0010	0.0010	
12	0.0010	0.0010	
13	0.0015	0.0020	
14	0.0020	0.0020	
15	0.0060	0.0060	

 : 最大値