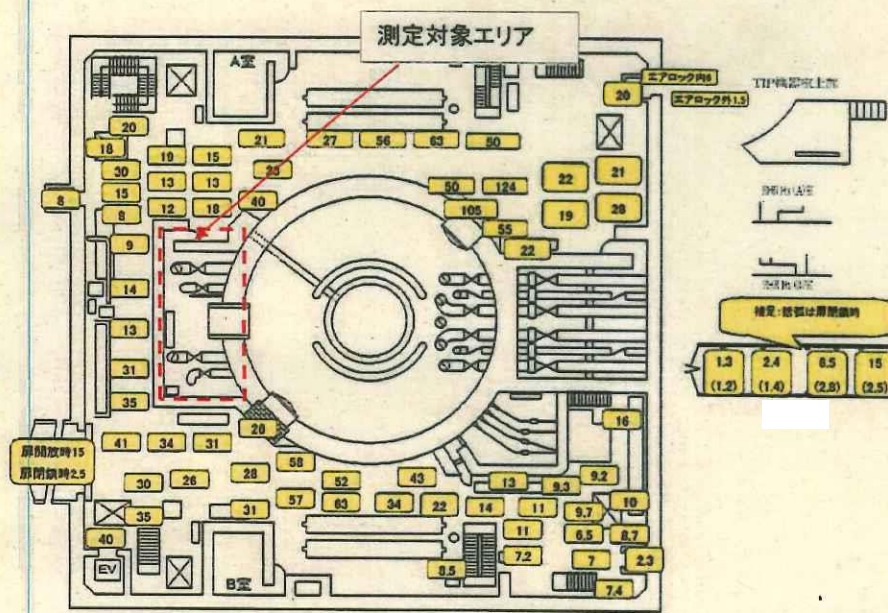


# 測定目的 3号機 原子炉建屋内状況確認(1/2)

確認 確認 確認

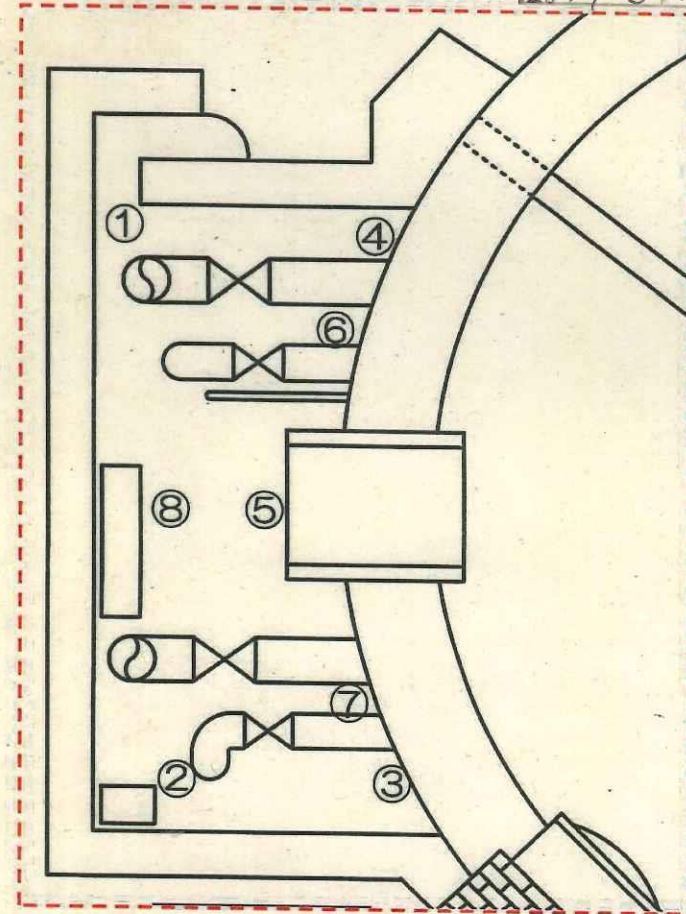
H28.9.5 H28.9.5 H28.9.5



単位:mSv/h

3号機 原子炉建屋 1階

線量測定ポイント	床上1m	優先順位	備考
① 室内北西部入口付近	13	①	HSIにて測定
② 室内南西部	80	②	ICWIにて測定
③ 室内南東部	—	③	線量が高いため実施せず
④ 室内北東部	50	④	ICWIにて測定
⑤ 室内中央部・P/A付近	60	⑤	ICWIにて測定
⑥ X-12, X-13A間貫通部付近	—	⑥	線量が高いため実施せず
⑦ X-11, X-13B間貫通部付近	—	⑦	線量が高いため実施せず
⑧ 室内中央部	80		HSIにて測定

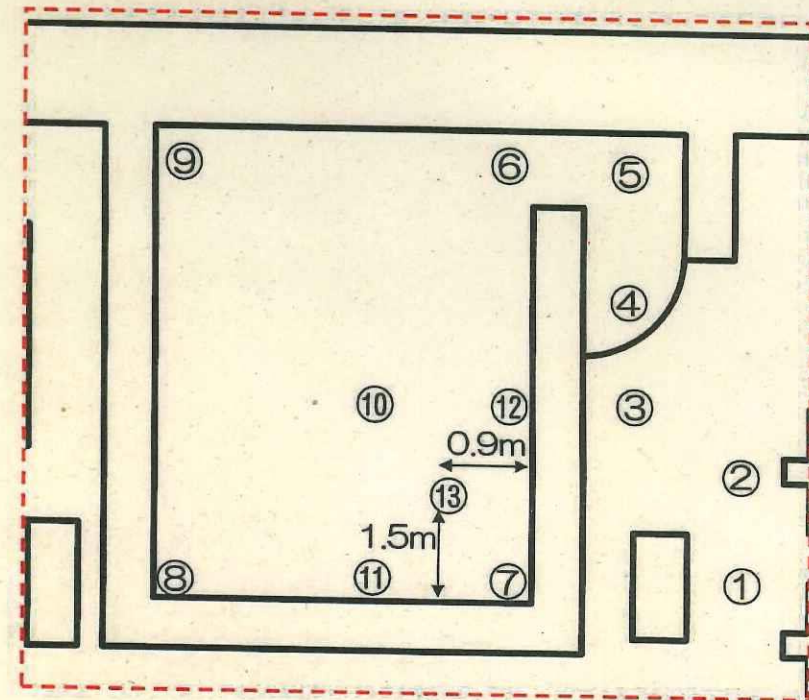
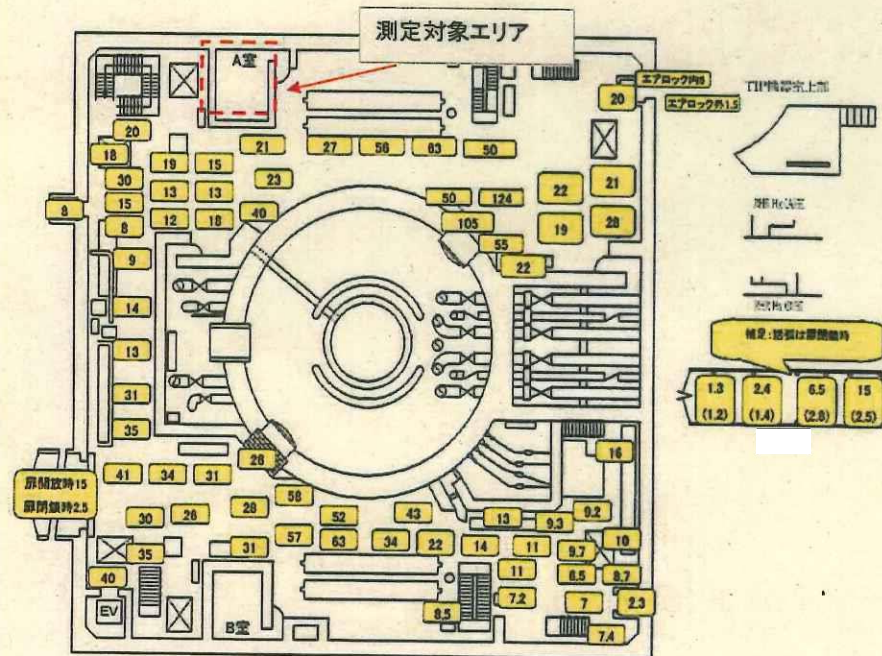


測定場所	3号機 原子炉建屋 1階 P/A室
測定日時	2016年8月29日 10:40 ~ 10:42
測定者	
測定器	FI-ICW-333, F1-HS-002

承認 審査 作成



# 測定目的 3号機 原子炉建屋内状況確認(2/2)



単位: mSv/h

3号機 原子炉建屋 1階

線量測定ポイント	床上1m	優先順位	線量測定ポイント	床上1m	床上0.1m	優先順位
①	16.5	⑬	⑧	2.2		④
②	13	⑨	⑨	2.2		⑤
③	7.0	⑧	⑩※	4.8	44	②
④	6.2	⑦	⑪	2.4		⑪
⑤	2.4	⑩	⑫	3.2		⑫
⑥	2.7	⑥	⑬	2.9		①
⑦	2.8	③				

※⑩のみ、床ファンネル上約100mmの地点も測定する。

測定場所	3号機 原子炉建屋 1階 熱交換器(A)室
測定日時	2016年8月29日 10:40 ~ 10:45
測定者	
測定器	FI-ICW-340