

承認 審査 作成		
H28.2.29	H28.2.29	H28.2.29

東京電力株式会社

福島第一廃炉推進カンパニー  
福島第一原子力発電所

業務月報

委託件名: 1F管理区域内区画・エリア管理業務

発行日:平成28年2月29日

発行事業所	発行グループ	承認	照査	照査	作成
工/ #	4 8 0 1 1	H28.2.29	H28.2.29	H28.2.29	H28.2.29

**重汚染区域等区画内の維持管理  
(2月分放射線測定記録集計表)**

## 重汚染区域等区画内の維持管理

## ●1号機マシンショッブ

●1・2号機ホットラボ●3・4号機ホットラボ

【線量当量率】の測定結果 (単位: mSv/h)

## ●1号機マシンショッブ

●1・2号機ホットラボ

### ●3・4号機ホットラボ

【空气中放射性物質濃度】の測定結果 (単位: Bq/cm<sup>3</sup>)

### ●除染後

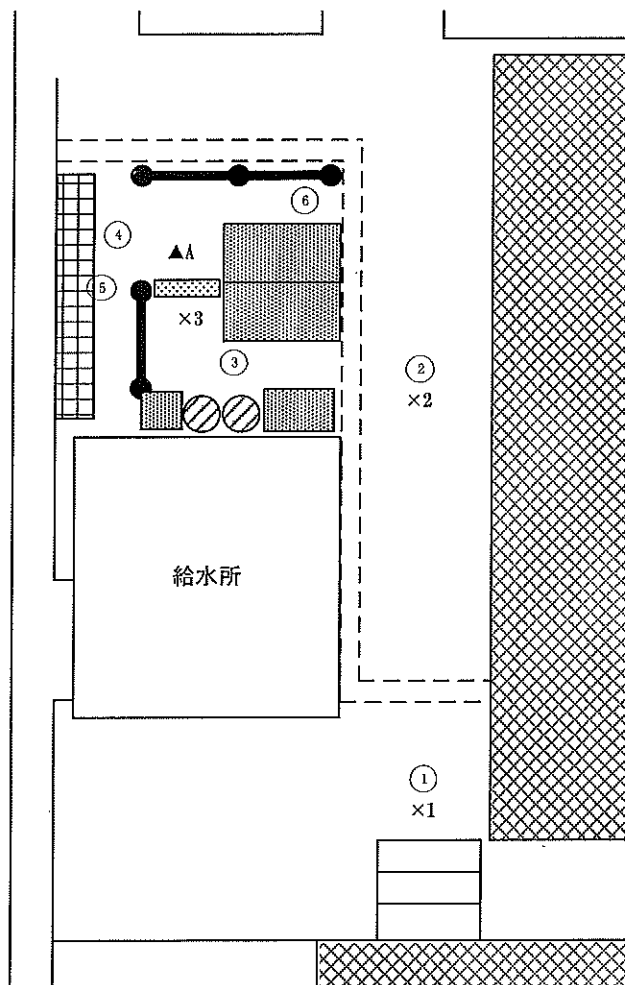
1

# 放射線測定ポイント

測定エリア

1号機 タービン建屋 マシンショップ

- × : 線量当量率
- : 表面汚染密度
- ▲ : 空气中放射性物質濃度



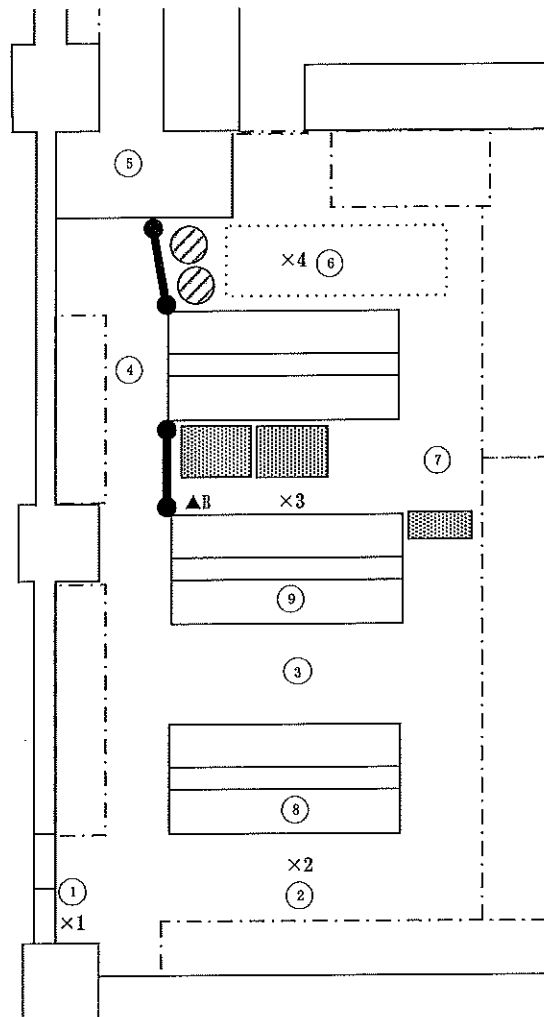
表面汚染密度測定ポイント	
①	移動経路床面
②	移動経路床面
③	装備脱衣エリア床面
④	靴履き替えエリア床面
⑤	靴箱
⑥	床面

# 放射線測定ポイント

測定エリア

1.2号機 サービス建屋 ホットラボ

- × : 線量当量率
- : 表面汚染密度
- ▲ : 空气中放射性物質濃度



表面汚染密度測定ポイント

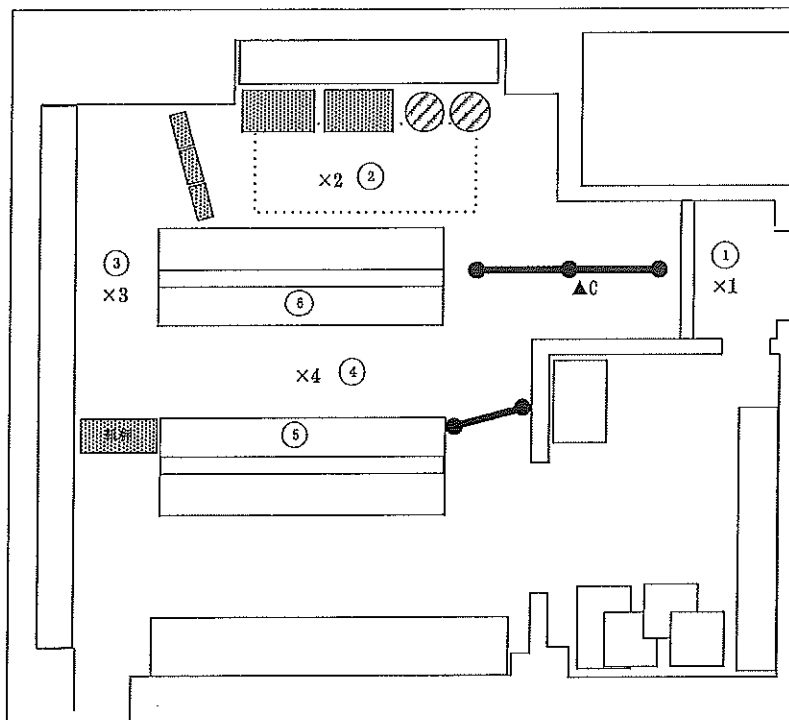
①	床面
②	靴履き替えエリア床面
③	靴履き替えエリア床面
④	床面
⑤	床面
⑥	装備脱衣エリア床面
⑦	床面
⑧	靴箱
⑨	靴箱

# 放射線測定ポイント

測定エリア

3.4号機 サービス建屋 ホットラボ

- × : 線量当量率
- : 表面汚染密度
- ▲ : 空气中放射性物質濃度



表面汚染密度測定ポイント

①	床面
②	装備脱衣エリア床面
③	床面
④	靴履き替えエリア床面
⑤	靴箱
⑥	靴箱

**5・6号機建屋 靴履替エリア清掃・汚染確認  
(2月分放射線測定記録集計表)**

## 放射線測定記録（平成28年2月）

5・6号機建屋 靴履替エリア清掃・汚染確認

(単位: Bq/cm<sup>2</sup>)

エリア	測定ポイント	4日※1	9日	18日	23日	
5号機オペフロ	チェンジングBOX 1	—	3.9E-01	<3.1E-01	<2.8E-01	
"	チェンジングBOX 2	—	<3.1E-01	<3.1E-01	<2.8E-01	
"	チェンジングBOX 3	—	<3.1E-01	<3.1E-01	<2.8E-01	
"	チェンジングBOX 4	—	<3.1E-01	<3.1E-01	<2.8E-01	
"	靴履き替えエリア	—	<3.1E-01	<3.1E-01	<2.8E-01	
"	配備靴 1	—	<3.1E-01	<3.1E-01	<2.8E-01	
"	配備靴 2	—	<3.1E-01	<3.1E-01	<2.8E-01	
"	配備靴 3	—	<3.1E-01	<3.1E-01	<2.8E-01	
"	配備靴 4	—	<3.1E-01	<3.1E-01	<2.8E-01	
"	配備靴 5	—	—	<3.1E-01	<2.8E-01	
—	—	—	—	—	—	
—	—	—	—	—	—	
—	—	—	—	—	—	

エリア	測定ポイント	4日	9日	18日	23日	
5号機C UWポンプ室	チェンジングBOX	<2.8E-01	<3.1E-01	<3.1E-01	<3.1E-01	
"	配備靴 1	<2.8E-01	<3.1E-01	<3.1E-01	<3.1E-01	
—	—	—	—	—	—	
—	—	—	—	—	—	
—	—	—	—	—	—	

エリア	測定ポイント	4日	9日	18日	23日	
5号機S/C入口	チェンジングBOX	<3.5E-01	<3.1E-01	<3.5E-01	<3.5E-01	
"	配備靴 1	<3.5E-01	<3.1E-01	<3.5E-01	<3.5E-01	
—	—	—	—	—	—	
—	—	—	—	—	—	
—	—	—	—	—	—	

エリア	測定ポイント	4日	9日	18日	23日	
5号機ペDESTアル入口	チェンジングBOX 1	7.8E-01	9.1E-01	3.4E+00	7.8E-01	
"	チェンジングBOX 2	7.8E-01	<2.8E-01	<4.5E-01	<4.5E-01	
"	配備靴 1	<4.5E-01	<2.8E-01	<4.5E-01	<4.5E-01	
—	—	—	—	—	—	
—	—	—	—	—	—	

エリア	測定ポイント	4日	9日	18日	23日	
6号機オペフロ	チェンジングBOX 1	<3.1E-01	<3.3E-01	<3.1E-01	<2.8E-01	
"	チェンジングBOX 2	<3.1E-01	<3.3E-01	<3.1E-01	<2.8E-01	
"	靴履き替えエリア	<3.1E-01	<3.3E-01	<3.1E-01	<2.8E-01	
"	配備靴 1	<3.1E-01	<3.3E-01	<3.1E-01	<2.8E-01	
"	配備靴 2	<3.1E-01	<3.3E-01	<3.1E-01	<2.8E-01	
"	配備靴 3	<3.1E-01	<3.3E-01	<3.1E-01	<2.8E-01	
"	配備靴 4	<3.1E-01	<3.3E-01	<3.1E-01	<2.8E-01	
"	配備靴 5	<3.1E-01	<3.3E-01	<3.1E-01	<2.8E-01	
"	配備靴 6	<3.1E-01	<3.3E-01	<3.1E-01	<2.8E-01	
"	配備靴 7	<3.1E-01	—	<3.1E-01	—	
"	配備靴 8	—	—	<3.1E-01	—	
—	—	—	—	—	—	
—	—	—	—	—	—	
—	—	—	—	—	—	



## 放射線測定記録（平成28年2月）

5・6号機建屋 靴履替エリア清掃・汚染確認

(単位: Bq/cm<sup>2</sup>)

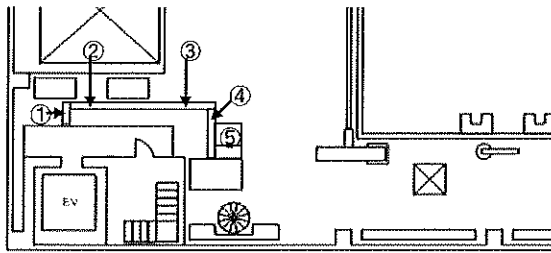
エリア	測定ポイント	4日	9日	18日	23日
5・6号機S/B1F	チェンジングBOX1	3.1E-01	<3.1E-01	2.6E-01	<2.6E-01
"	靴履き替えエリア1	<2.5E-01	3.9E-01	<2.6E-01	<2.6E-01
"	靴履き替えエリア2	<2.5E-01	4.7E-01	<2.6E-01	<2.6E-01
"	靴履き替えエリア3	<2.5E-01	3.9E-01	<2.6E-01	<2.6E-01
"	チェンジングBOX2	3.1E-01	<3.1E-01	<2.6E-01	<2.6E-01
"	配備靴1	<2.5E-01	<3.1E-01	<2.6E-01	<2.6E-01
"	配備靴2	<2.5E-01	<3.1E-01	<2.6E-01	<2.6E-01
"	配備靴3	<2.5E-01	<3.1E-01	<2.6E-01	<2.6E-01
"	配備靴4	<2.5E-01	<3.1E-01	<2.6E-01	<2.6E-01
"	配備靴5	<2.5E-01	<3.1E-01	<2.6E-01	<2.6E-01
"	配備靴6	<2.5E-01	<3.1E-01	<2.6E-01	<2.6E-01
"	配備靴7	<2.5E-01	<3.1E-01	<2.6E-01	<2.6E-01
"	配備靴8	<2.5E-01	<3.1E-01	<2.6E-01	<2.6E-01
"	配備靴9	<2.5E-01	<3.1E-01	<2.6E-01	—
"	配備靴10	<2.5E-01	<3.1E-01	<2.6E-01	—
"	配備靴11	—	<3.1E-01	<2.6E-01	—
"	配備靴12	—	<3.1E-01	<2.6E-01	—
"	配備靴13	—	—	<2.6E-01	—
"	配備靴14	—	—	<2.6E-01	—
"	配備靴15	—	—	<2.6E-01	—
"	配備靴16	—	—	<2.6E-01	—

※ 配備靴に関しては、測定時の配備数により、測定ポイントが増減します。

※1 2/4 5号機オペフロ 立ち入り規制の為、汚染確認等はありませんでした。

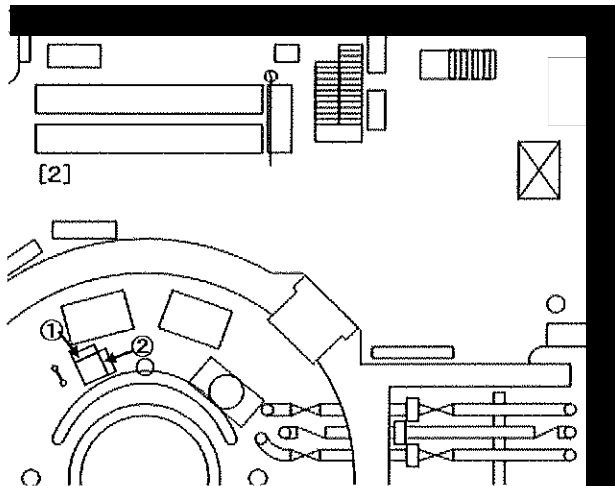
## 表面汚染密度測定ポイント

### ● 5号機オベフロ



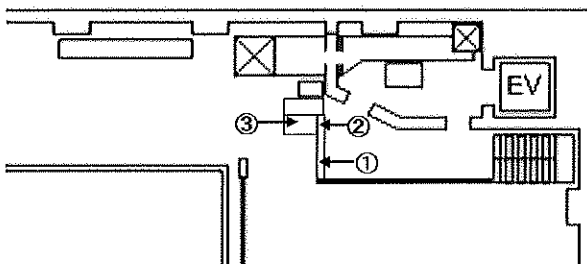
※スミアポイントNo. ⑥以降は靴のデータになります。  
(配備数により、ポイント数が増減します)

### ● 5号機ベデスタル入口



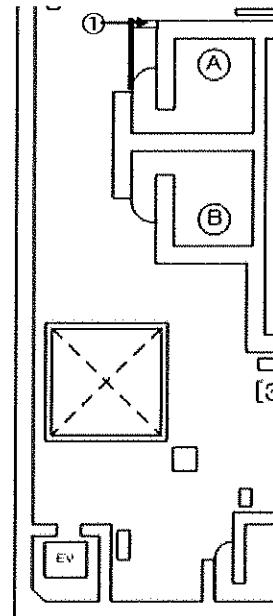
※スミアポイントNo. ③以降は靴のデータになります。  
(配備数により、ポイント数が増減します)

### ● 6号機オベフロ



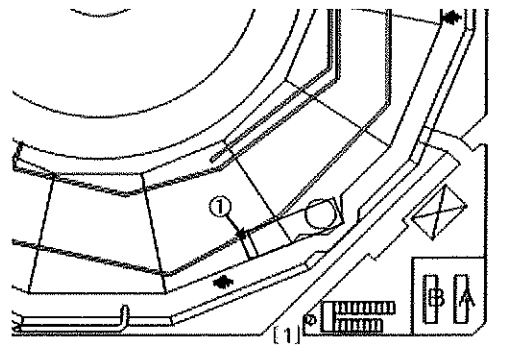
※スミアポイントNo. ④以降は靴のデータになります。  
(配備数により、ポイント数が増減します)

### ● 5号機CUWポンプ室



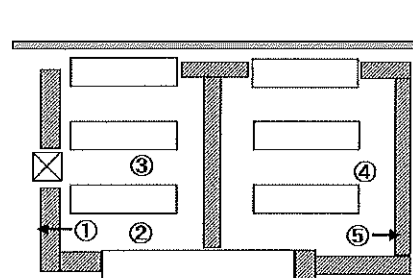
※スミアポイントNo. ②以降は靴のデータになります。  
(配備数により、ポイント数が増減します)

### ● 5号機S/C入口



※スミアポイントNo. ②以降は靴のデータになります。  
(配備数により、ポイント数が増減します)

### ● 5・6号機S/B1F



※スミアポイントNo. ⑥以降は靴のデータになります。  
(配備数により、ポイント数が増減します)

**焼却炉建屋における放射線管理  
(2月分放射線測定記録集計表)**

## 放射線測定記録（平成28年2月）

管理対象区域境界における放射線モニタリング

## ●表面汚染密度（スミア）

（単位：Bq/cm<sup>2</sup>）

No.	FL	測定ポイント	3日	9日	16日	25日	
1	2	使用済衣類脱衣エリア	<7.8E-01	<7.7E-01	<9.4E-01	<6.7E-01	
2	2	サーベイエリアB	<7.8E-01	※ —	※ —	※ —	

## ●空气中放射性物質濃度（CDS）

（単位：Bq/cm<sup>3</sup>）

No.	FL	測定ポイント	3日	9日	16日	25日	
1	2	使用済衣類脱衣エリア	<1.9E-05	<1.9E-05	<2.3E-05	<1.7E-05	
2	2	サーベイエリアB	<1.9E-05	※ —	※ —	※ —	

## ●線量当量率

（単位：μSv/h）

No.	FL	測定ポイント	3日	9日	16日	25日	
1	2	使用済衣類脱衣エリア	0.10	0.10	0.10	0.09	
2	2	サーベイエリアB	0.10	※ —	※ —	※ —	

（単位：μSv/h）

No.	FL	測定ポイント	3日	9日	16日	25日	
1	1	靴カバー取付室	0.08	0.10	0.11	0.12	
2	1	消火ポンプ室	0.07	0.07	0.08	0.08	
3	1	第四階段室（1階）	0.09	0.08	0.08	0.10	
4	2	2階北廊下	0.28	0.27	0.30	0.35	
5	2	ユーティリティ室	0.08	0.08	0.07	0.07	
6	2	第四階段室（2階）	0.09	0.08	0.09	0.08	
7	2	サーベイエリア	0.08	0.08	0.08	0.08	
8	2	非管理区域用ロッカーエリア	0.09	0.08	0.08	0.12	
9	2	装備類ストックエリア	0.07	0.08	0.08	0.08	
10	2	電気室	0.08	0.08	0.09	0.12	
11	3	制御室（北側）	0.09	0.08	0.09	0.09	
12	3	制御室（西側）	0.07	0.08	0.08	0.08	
13	3	3階北廊下	0.34	0.33	0.32	0.37	
14	3	給気機械室	0.09	0.08	0.09	0.12	
15	3	均圧室	0.10	0.09	0.10	0.12	
16	3	第四階段室（3階）	0.08	0.08	0.07	0.09	
17	3	軽油タンク室	0.08	0.08	0.08	0.10	

## ●ECD測定値

（単位：mSv）

No.	FL	測定ポイント	3日	9日	16日	25日	
1	1	靴カバー取付室	0.019	0.015	0.017	0.022	
2	1	消火ポンプ室	0.016	0.012	0.015	0.018	
3	1	第四階段室（1階）	0.017	0.012	0.014	0.019	
4	2	2階北廊下	0.019	0.014	0.016	0.022	
5	2	ユーティリティ室	0.015	0.011	0.013	0.017	
6	2	第四階段室（2階）	0.016	0.012	0.014	0.019	
7	2	サーベイエリア	0.018	0.014	0.016	0.021	
8	2	非管理区域用ロッカーエリア	0.017	0.013	0.015	0.020	
9	2	装備類ストックエリア	0.015	0.011	0.013	0.016	
10	2	電気室	0.019	0.014	0.016	0.021	
11	3	制御室（北側）	0.017	0.013	0.015	0.020	
12	3	制御室（西側）	0.016	0.012	0.014	0.018	
13	3	3階北廊下	0.018	0.014	0.016	0.021	
14	3	給気機械室	0.019	0.014	0.016	0.021	
15	3	均圧室	0.018	0.014	0.012	0.020	
16	3	第四階段室（3階）	0.018	0.013	0.015	0.020	
17	3	軽油タンク室	0.017	0.013	0.015	0.019	
集積時間			192h	144h	144h	216h	

※サーベイエリアBについては、管理区域運用開始に伴い、管理区域における放射線モニタリングへ移行。

## 放射線測定記録（平成28年2月）

管理区域における放射線モニタリング

## ●線量当量率

（単位：μSv/h）

No.	FL	測定ポイント	12 日	16 日	25 日		
1	1	トラックヤード	0.20	0.30	28.0		
2	1	雑固体一時置場	0.85	1.00	3.00		
3	1	充填エリア	0.08	0.10	0.11		
4	2	焼却設備室B系	0.13	0.14	0.12		
5	2	焼却設備室A系	0.09	0.08	0.10		
6	2	灰ドラム貯蔵庫	0.47	0.45	0.26		
7	2	焼却設備室B系	0.08	0.09	0.80		
8	2	焼却設備室A系	0.15	0.15	0.15		
9	2	焼却設備室B系	0.11	0.10	0.11		
10	2	1 階南階段	0.08	0.07	0.10		
11	3	2階南階段	0.07	0.07	0.10		
12	3	焼却設備排気機械室B系	0.08	0.07	0.08		
13	3	焼却設備排気機械室A系	0.09	0.09	0.10		
14	3	3階南階段	0.08	0.09	0.10		
15	3	管理区域排気機械室	0.10	0.08	0.11		
16	3	管理区域排気機械室	0.10	0.11	0.11		

## ●ECD測定値

（単位：mSv）

No.	FL	測定ポイント	12 日	16 日	25 日		
1	1	トラックヤード	0.020	0.011	0.502		
2	1	雑固体一時置場	0.039	0.073	0.220		
3	1	充填エリア	0.032	0.009	0.021		
4	2	焼却設備室B系	0.019	0.011	0.025		
5	2	焼却設備室A系	0.016	0.009	0.021		
6	2	灰ドラム貯蔵庫	0.022	0.012	0.028		
7	2	焼却設備室B系	0.014	0.008	0.019		
8	2	焼却設備室A系	0.018	0.012	0.027		
9	2	焼却設備室B系	0.017	0.009	0.023		
10	2	1 階南階段	0.015	0.008	0.020		
11	3	2階南階段	0.013	0.007	0.017		
12	3	焼却設備排気機械室B系	0.014	0.008	0.019		
13	3	焼却設備排気機械室A系	0.016	0.009	0.021		
14	3	3階南階段	0.014	0.008	0.018		
15	3	管理区域排気機械室	0.015	0.008	0.019		
16	3	管理区域排気機械室	0.017	0.010	0.023		
集積時間			144h	72h	192h		

## 放射線測定記録（平成28年2月）

管理区域における放射線モニタリング

●表面汚染密度（スミア）

（単位：Bq/cm<sup>2</sup>）

No.	FL	測定ポイント	10日	16日	25日		
1	1	トラックヤード	<7.3E-01	<9.4E-01	<6.7E-01		
2	1	充填エリア	<7.3E-01	<9.4E-01	<6.7E-01		
3	1	チェンジングプレイス1	<7.3E-01	<9.4E-01	<6.7E-01		
4	1	チェンジングプレイス2	<7.3E-01	<9.4E-01	<6.7E-01		
5	1	サンプルタンク室	<7.3E-01	<9.4E-01	<6.7E-01		
6	1	チェンジングプレイス3	<7.3E-01	<9.4E-01	<6.7E-01		
7	1	空ドラムエリア	<7.3E-01	<9.4E-01	<6.7E-01		
8	1	ドラム缶用トラックヤード	<7.3E-01	<9.4E-01	<6.7E-01		
9	2	サーベイエリアB	<7.3E-01	<9.4E-01	<6.7E-01		
10	2	装備品脱衣エリア	<7.3E-01	<9.4E-01	<6.7E-01		
11	1	第2階段室	<7.3E-01	<9.4E-01	<6.7E-01		
12	1	チェンジングプレイス4	<7.3E-01	<9.4E-01	<6.7E-01		
13	1	焼却設備室A系（1FL）	<7.3E-01	<9.4E-01	<6.7E-01		
14	3	焼却設備室A系（3FL）	<7.3E-01	<9.4E-01	<6.7E-01		
15	1	チェンジングプレイス5	<7.3E-01	<9.4E-01	<6.7E-01		
16	3	焼却設備室B系（3FL）	<7.3E-01	<9.4E-01	<6.7E-01		
17	1	焼却設備室B系（1FL北側）	<7.3E-01	<9.4E-01	<6.7E-01		
18	1	焼却設備室B系（1FL南側）	<7.3E-01	<9.4E-01	<6.7E-01		
19	1	カウンティングルーム	<7.3E-01	<9.4E-01	<6.7E-01		
20	1	1階南廊下	<7.3E-01	<9.4E-01	<6.7E-01		
21	2	2階南廊下	<7.3E-01	<9.4E-01	<6.7E-01		
22	2	焼却設備排気機械室B系	<7.3E-01	<9.4E-01	<6.7E-01		
23	2	焼却設備排気機械室A系	<7.3E-01	<9.4E-01	<6.7E-01		
24	3	3階南廊下	<7.3E-01	<9.4E-01	<6.7E-01		
25	3	モニタ室	<7.3E-01	<9.4E-01	<6.7E-01		
26	3	管理区域排気機械室（南側）	<7.3E-01	<9.4E-01	<6.7E-01		
27	3	管理区域排気機械室（北側）	<7.3E-01	<9.4E-01	<6.7E-01		
28	1	一時C区域チェンジングプレイス	—	—	<6.7E-01		

## 放射線測定記録（平成28年2月）

管理区域における放射線モニタリング

●線量当量率

（単位：μSv/h）

No.	FL	測定ポイント	10日	16日	25日		
1	1	トラックヤード	0.15 ✓	0.13 ✓	2.95 ※		
2	1	雑固体一時置場	0.21 ✓	0.16 ✓	4.50 ※		
3	1	充填エリア	0.30 ✓	0.12 ✓	0.13 ✓		
4	1	サンプルタンク室	0.07 ✓	0.08 ✓	0.10 ✓		
5	1	ドラム缶用トラックヤード	0.75 ✓	0.76 ✓	0.55 ✓		
6	1	空ドラムエリア	0.20 ✓	0.20 ✓	0.20 ✓		
7	2	サーベイエリアB	0.10 ✓	0.09 ✓	0.09 ✓		
8	2	装備品脱衣エリア	0.09 ✓	0.11 ✓	0.07 ✓		
9	1	焼却設備室B系（1FL西側）	0.13 ✓	0.12 ✓	0.13 ✓		
10	1	焼却設備室A系（1FL西側）	0.37 ✓	0.35 ✓	0.28 ✓		
11	3	焼却設備室A系（3FL）	0.20 ✓	0.33 ✓	0.36 ✓		
12	1	焼却設備室A系（1FL北側）	0.10 ✓	0.08 ✓	0.10 ✓		
13	1	焼却設備室A系（1FL南側）	0.12 ✓	0.12 ✓	0.13 ✓		
14	1	焼却設備室A系（1FL東側）	0.11 ✓	0.10 ✓	0.11 ✓		
15	1	焼却設備室B系（1FL北側）	0.12 ✓	0.11 ✓	0.14 ✓		
16	3	焼却設備室B系（3FL）	0.14 ✓	0.17 ✓	0.20 ✓		
17	1	焼却設備室B系（1FL南側）	0.10 ✓	0.15 ✓	0.15 ✓		
18	1	焼却設備室B系（1FL東側）	0.11 ✓	0.07 ✓	0.09 ✓		
19	1	カウンティングルーム	0.09 ✓	0.11 ✓	0.12 ✓		
20	2	焼却設備排気機械室B系	0.08 ✓	0.08 ✓	0.07 ✓		
21	2	焼却設備排気機械室A系	0.10 ✓	0.10 ✓	0.10 ✓		
22	3	モニタ室	0.10 ✓	0.08 ✓	0.08 ✓		
23	3	管理区域排気機械室（南側）	0.11 ✓	0.08 ✓	0.10 ✓		
24	3	管理区域排気機械室（北側）	0.11 ✓	0.11 ✓	0.12 ✓		

※高線量コンテナが近傍に仮置きされていた為、雰囲気線量が上昇した。

## 放射線測定記録（平成28年2月）

管理区域における放射線モニタリング

## ● 空气中放射性物質濃度（DST）

（単位：Bq/cm<sup>3</sup>）

No.	FL	測定ポイント	10 日	12 日	16 日	25 日
1	2	装備品脱衣エリア	<5.6E-08	—	<6.2E-08	<2.5E-08
2	1	トラックヤード	—	<3.8E-08	<1.1E-07	<2.5E-08
3	1	ドラム缶用トラックヤード	—	9.8E-08	1.4E-07	4.3E-08

再測定

No.	FL	測定ポイント	13 日	17 日	26 日
3	1	ドラム缶用トラックヤード	<3.7E-08	<1.0E-07	<2.9E-08

## ● 連続ダストモニタ

No.	測定ポイント	確認項目	10 日	16 日	25 日
1	充填エリア	確認時間	14:34	10:30	10:29
		BG計数率	0.3	0.3	0.3
		計数率	1.3	0.6	0.5
		放射能濃度	5.56E-07	1.84E-07	1.25E-07
2	焼却設備室A系	確認時間	15:09	10:54	11:01
		BG計数率	0.3	0.3	0.3
		計数率	2.2	2.4	1.8
		放射能濃度	1.22E-06	1.35E-06	9.63E-07
3	焼却設備室B系	確認時間	14:53	11:25	10:44
		BG計数率	0.3	0.3	0.3
		計数率	1.9	2.2	1.7
		放射能濃度	1.03E-06	1.23E-06	8.98E-07



## 放射線測定記録（平成28年2月）

管理区域における放射線モニタリング

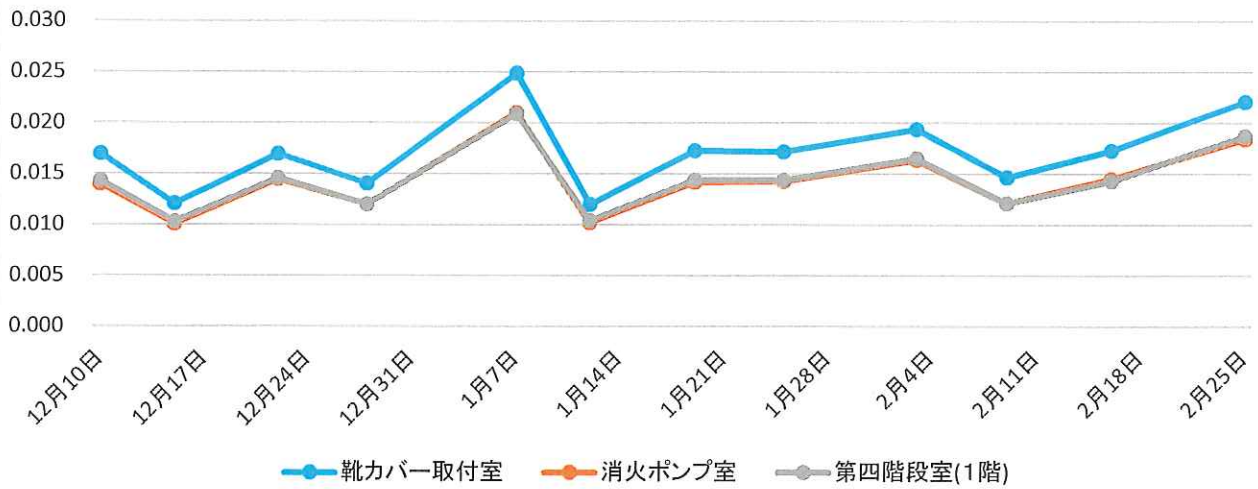
## ● エリアモニタ（線量）

日付	RE-001		RE-002		RE-003	
	最小値	最大値	最小値	最大値	最小値	最大値
1						
2						
3						
4						
5						
6						
7						
8						
9						
10	3.13E-04	—	1.41E-04	—	1.38E-04	—
11						
12						
13						
14						
15						
16	1.72E-04	—	1.33E-04	—	1.44E-04	—
17	1.73E-04	—	1.35E-04	—	1.53E-04	—
18						
19						
20						
21						
22						
23						
24						
25	1.85E-04	—	1.37E-04	—	1.43E-04	—
26	4.61E-04	—	1.37E-04	—	1.56E-04	—
27						
28						
29						

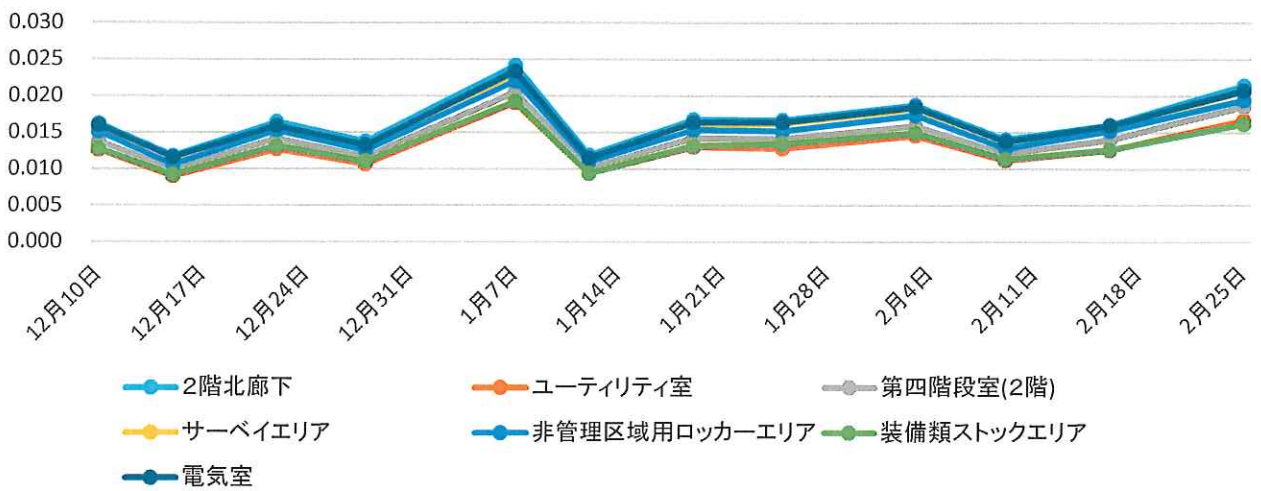
## 放射線集計グラフ（平成28年 2月）

ECD測定値（mSv）

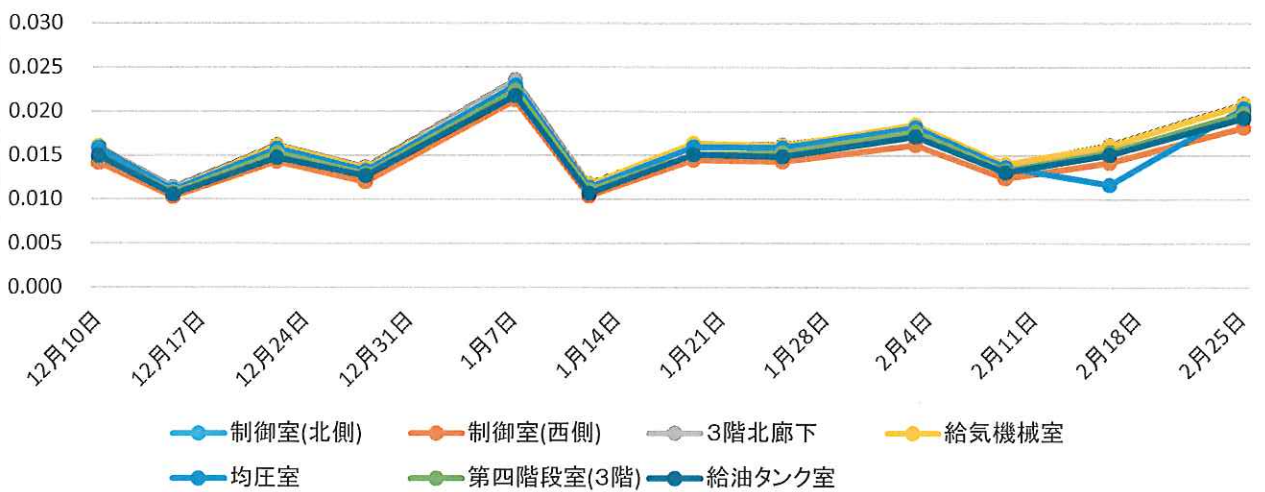
## 1FL



## 2FL



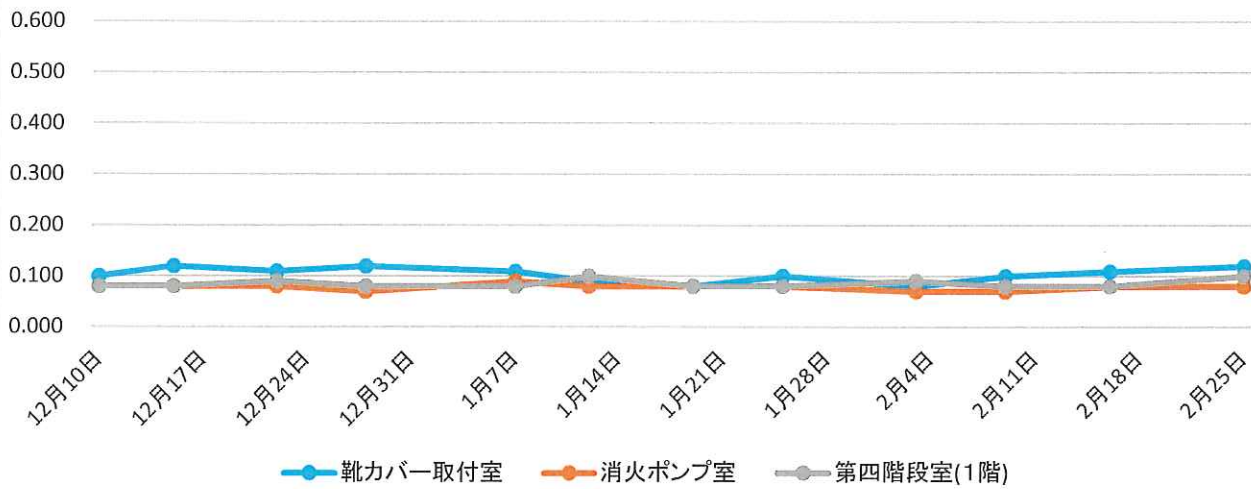
## 3FL



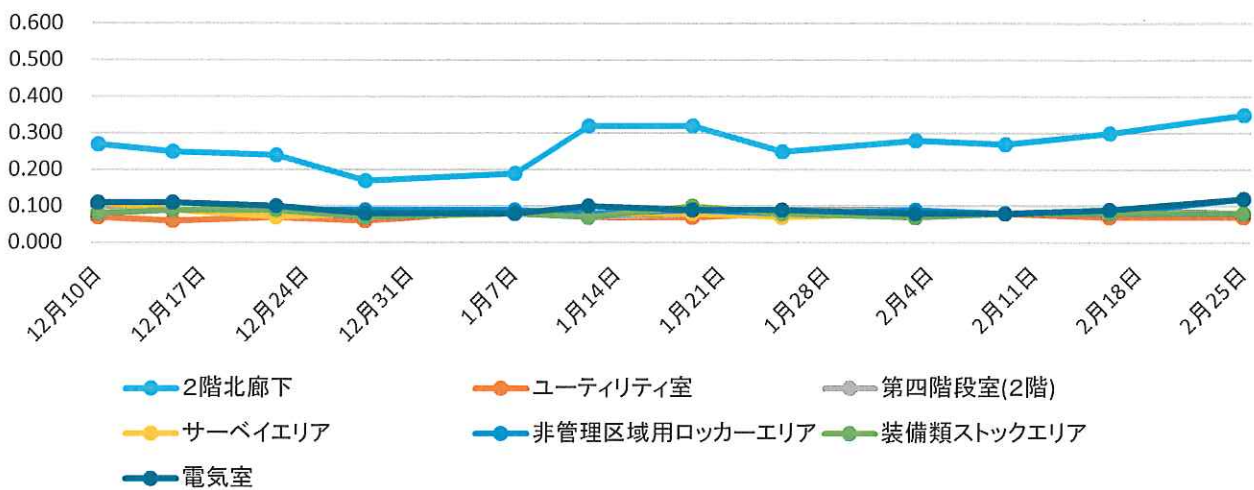
## 放射線集計グラフ（平成28年 2月）

線量当量率 ( $\mu\text{Sv}$ )

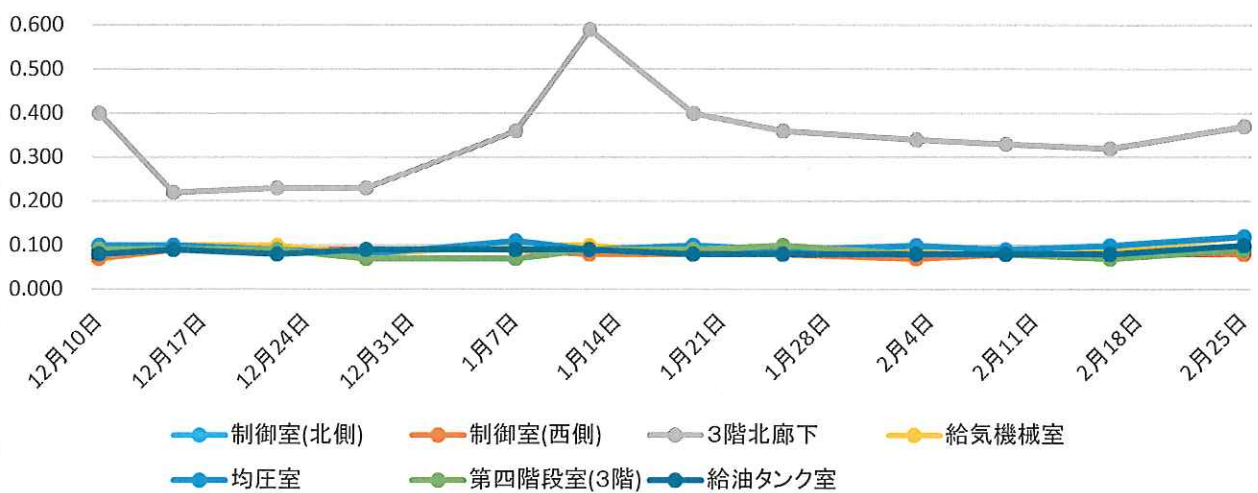
## 1FL



## 2FL



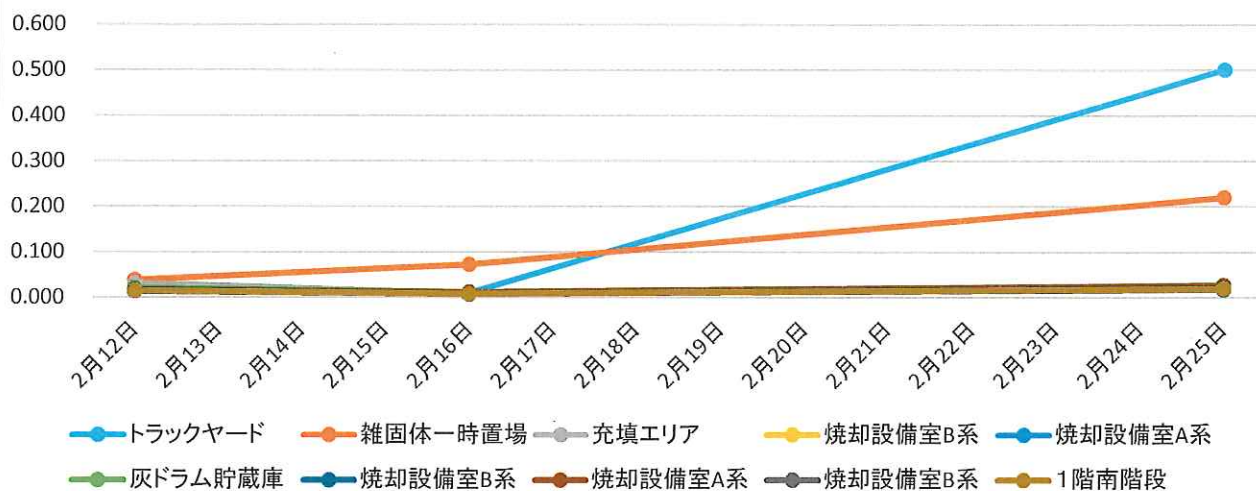
## 3FL



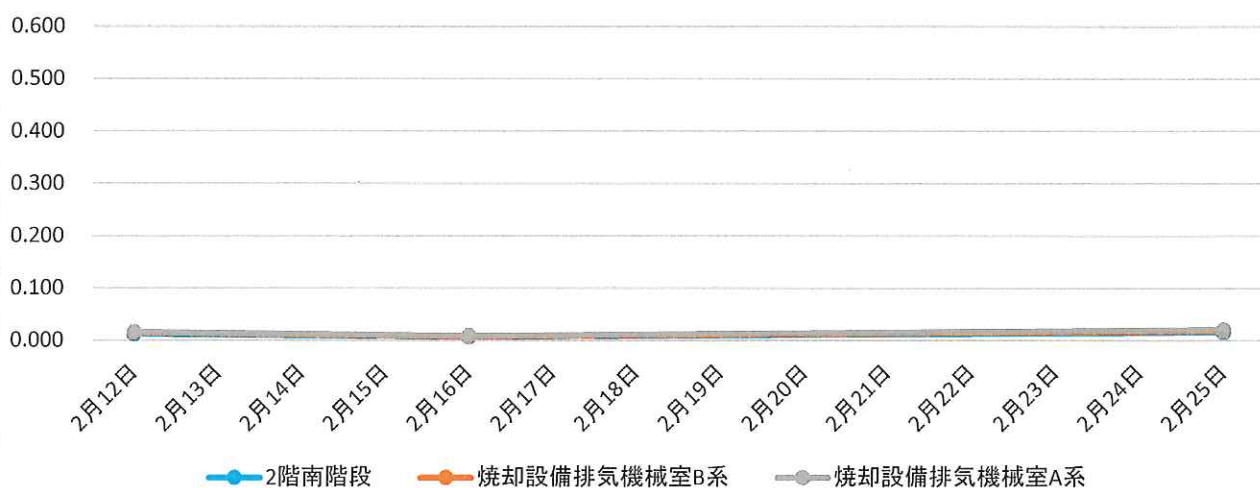
## 放射線集計グラフ（平成28年 2月）

ECD測定値（mSv）

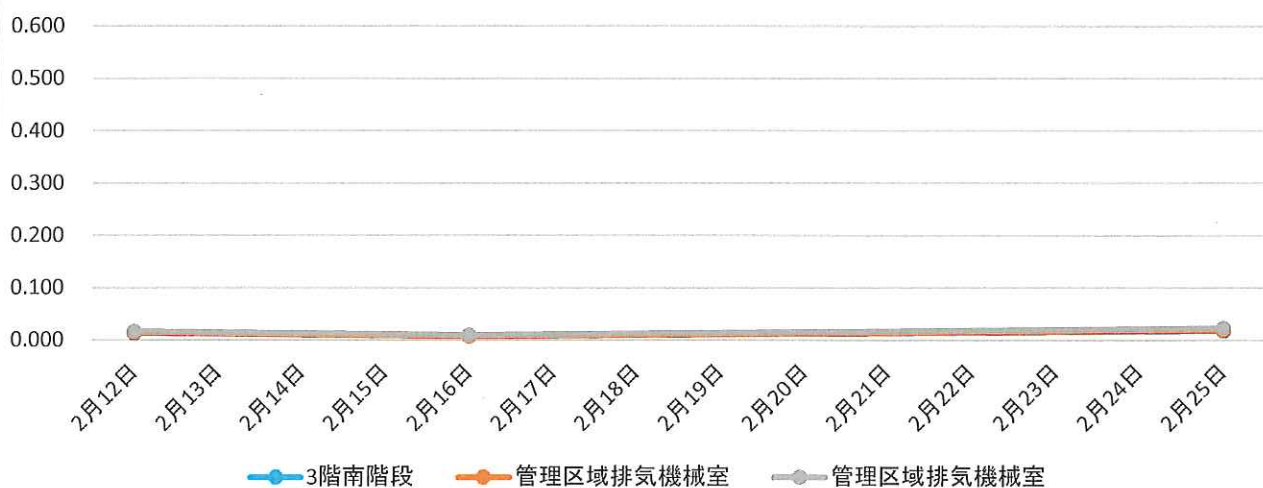
## 1FL



## 2FL



## 3FL





線量当量率 ( $\mu\text{Sv}$ )