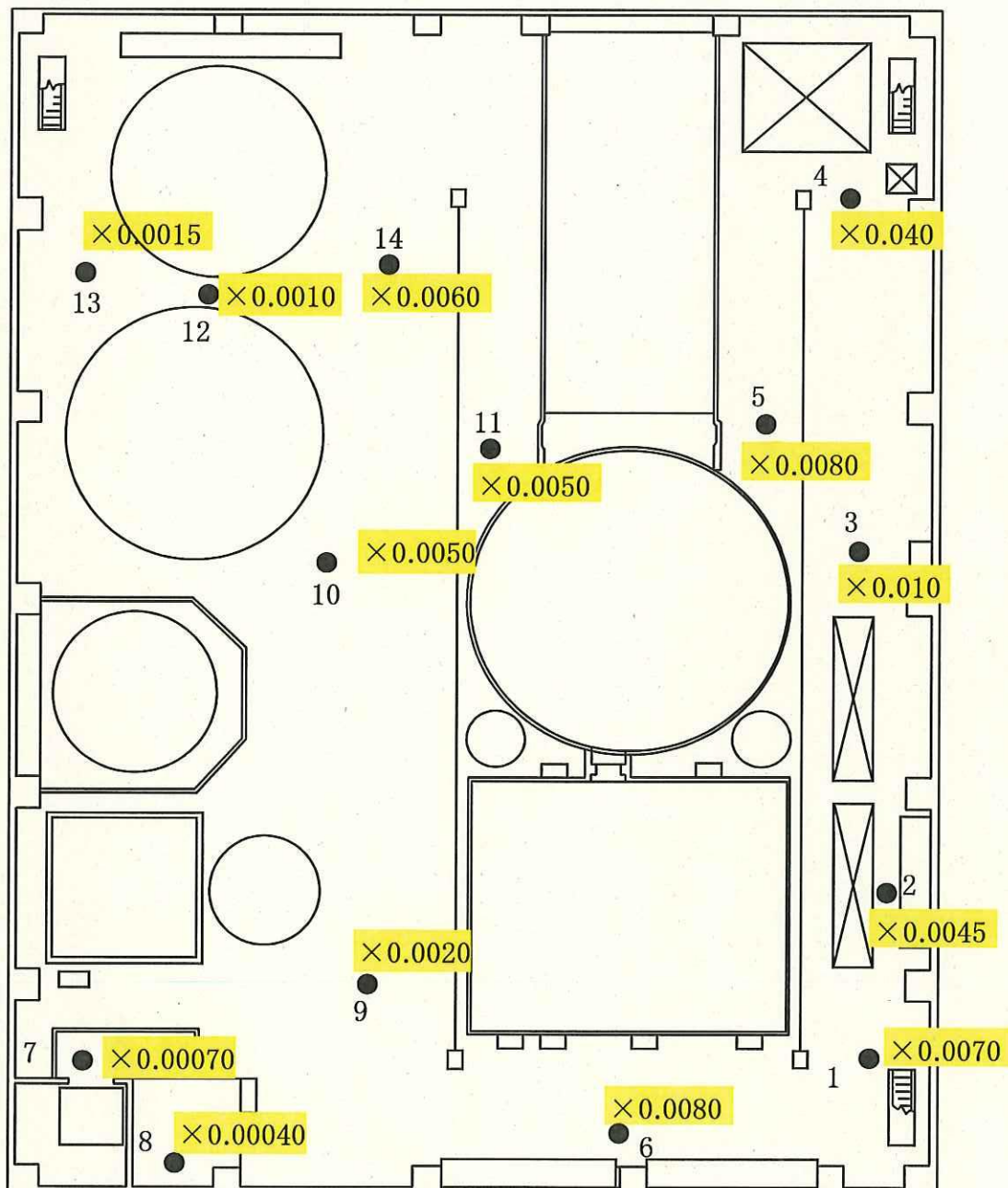


放射線管理記録

(1 / 4)

作業件名	1F 放射線管理業務				測定項目	■ γ ■ スミア □ ダスト □ 直接
測定場所	5号機	R / B	5階	室 エリア	測定者	
作業内容 (測定目的)	状況把握サーベイ				測定器	F1-SC-096 F1-ICW-181 その他別紙(4/4)参照
測定日時	平成 27 年 12 月 4 日 13 時 00 分				区域区分	---
件名コード	---	R W A 番 号	---	電気 出力	防護装備	---
				-	MW	

●:スミア採取ポイント(床面) ×:雰囲気線量等量率(単位:mSv/h)

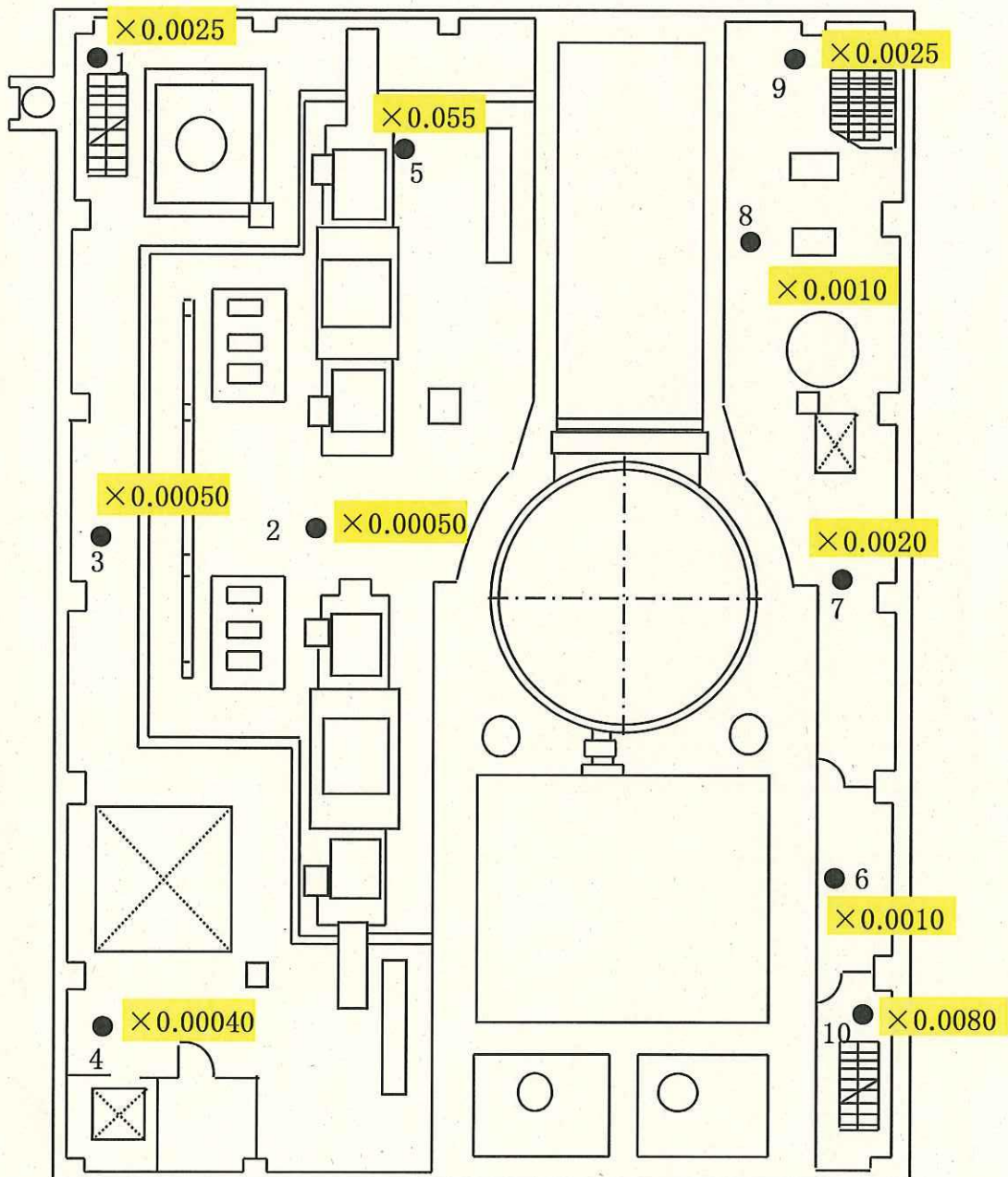


放射線管理記録

(2 / 4)

作 業 件 名	1F 放射線管理業務					測定項目	■ γ ■ スミア □ ダスト □ 直接
測 定 場 所	5 号機 R / B 4 階 <div>室 エリア</div>					測 定 者	
作業内容 (測定目的)	状況把握サーベイ					測 定 器	F1-SC-096 その他別紙(4/4) 参照
測 定 日 時	平成 27 年 12 月 4 日 13 時 00 分					区域区分	---
件名コード	---	R W A 番 号	---	電気 出力	- MW	防護装備	---

●:スミア採取ポイント(床面) ×:雰囲気線量等量率(単位:mSv/h)

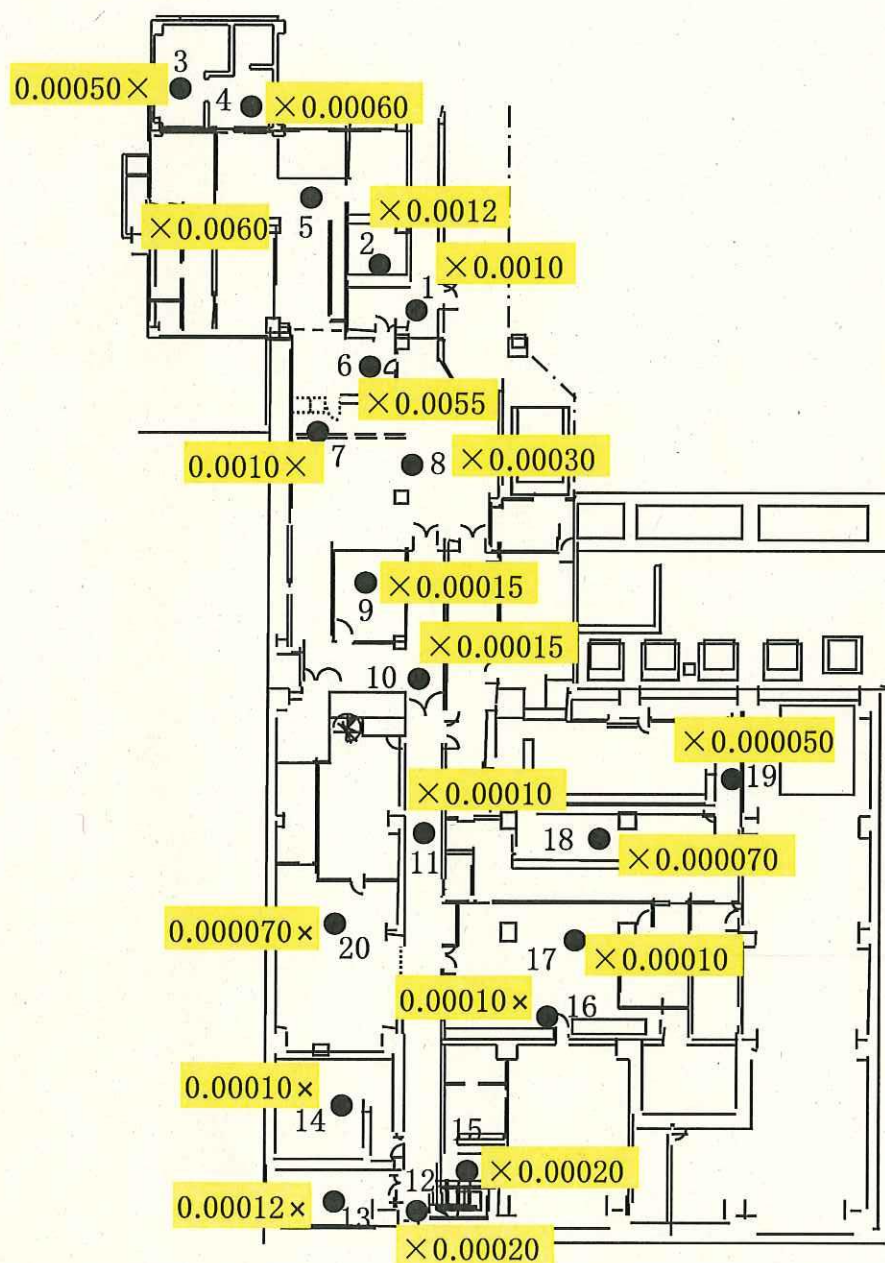


放射線管理記録

(3 / 4)

作業件名	1F 放射線管理業務					測定項目	■ γ ■ スミア □ ダスト □ 直接
測定場所	5号機 S / B 1 階 <div>室 エリア</div>					測定者	
作業内容 (測定目的)	状況把握サーベイ					測定器	F1-SC-026 その他別紙(4/4)参照
測定日時	平成 27 年 12 月 10 日 13 時 00 分					区域区分	---
件名コード	---	R W A 番 号	---	電気 出力	- MW	防護装備	---

●:スミア採取ポイント(床面) ×:雰囲気線量等量率(単位:mSv/h)



放射線管理記録

(4 / 4)

作業件名	1F 放射線管理業務				測定項目	<input type="checkbox"/> γ <input checked="" type="checkbox"/> スミア <input type="checkbox"/> ダスト <input type="checkbox"/> 直接	
測定場所	5号機 R/B 5F・4F ・ S/B 1F エリア				測定者		
作業内容 (測定目的)	全域サーベイ (表面汚染密度測定結果)				測定器	下記	
測定日時	平成 27 年 12 月 11 日 9 時 00 分				区域区分	---	
件名コード	---	R W A 番 号	---	電気 出力	---	防護装備	---

【表面汚染密度測定結果】

測定器 : FI- $\alpha\beta$ -001
 機器効率 : 26.4%
 採取効率 : 0.5
 換算定数 : $3.16E-3 \text{ Bq/cm}^2 \cdot \text{cpm}$
 BG : 25cpm
 検出限界値 : $8.3E-2 \text{ Bq/cm}^2$

	No.	測定結果 (Bq/cm ²)	測定値 (グロス)cpm
S/B 1F	1	1.6E-1	76
	2	1.3E+0	426
	3	4.0E+0	1301
	4	2.0E+0	647
	5	2.4E+0	796
	6	1.9E+0	615
	7	1.4E+0	456
	8	4.0E-1	152
	9	1.2E-1	63
	10	3.9E-1	148
	11	4.0E-1	151
	12	6.6E-1	234
	13	9.2E-2	54
	14	<8.3E-2	33
	15	8.8E-2	53
	16	1.4E-1	70
	17	1.7E-1	79
	18	3.3E-1	130
	19	1.5E-1	73
	20	1.6E-1	76
R/B 4F	1	7.6E-1	265
	2	2.3E-1	98
	3	3.8E-1	145
	4	6.5E-1	231
	5	2.0E+0	655
	6	9.7E-1	332
	7	1.1E+0	372
	8	6.2E-1	221
	9	7.6E-1	264
	10	9.8E-1	335
R/B 5F	1	4.2E-1	158
	2	4.6E-1	172
	3	5.0E-1	182
	4	3.4E-1	132
	5	2.1E+0	688
	6	2.2E-1	96
	7	4.1E-1	155
	8	2.2E-1	95
	9	5.8E-1	209
	10	4.9E-1	181
	11	2.9E-1	117
	12	2.2E-1	94
	13	1.3E-1	67
	14	5.8E-1	210

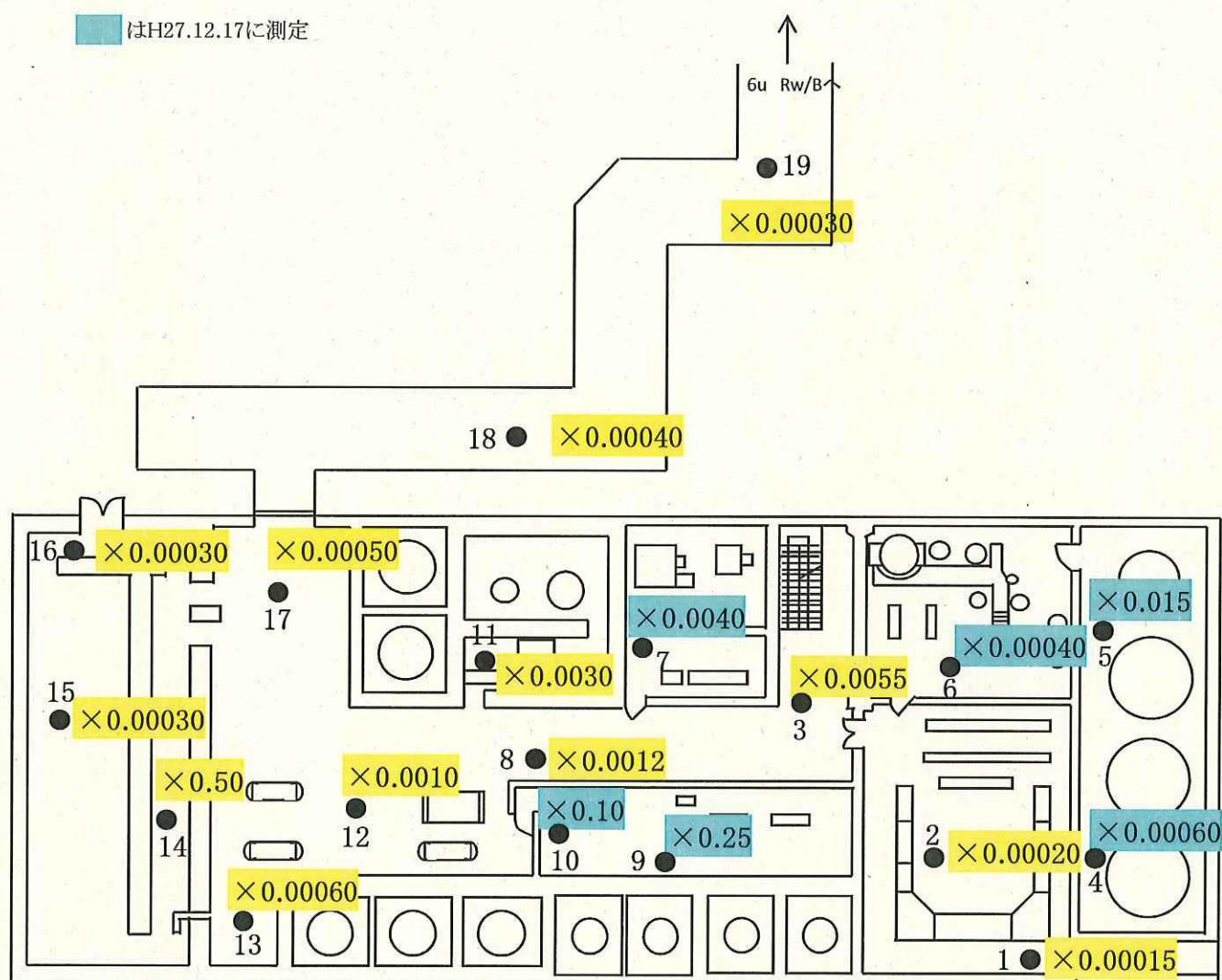
放射線管理記録

(1 / 4)

作 業 件 名	1F 放射線管理業務					測定項目	■ γ ■ スミア □ ダスト □ 直接
測 定 場 所	5 号機 Rw / B 1 階 <div>室 エリア</div>					測 定 者	
作業内容 (測定目的)	状況把握サーベイ					測 定 器	F1-ICW-188 F1-SC-138 その他別紙(4/4)参照
測 定 日 時	平成 27 年 12 月 3 日 13 時 00 分					区域区分	---
件名コード	---	R W A 番 号	---	電気 出力	- MW	防護装備	---

●:スミア採取ポイント(床面) ×:雰囲気線量等量率(単位:mSv/h)

 はH27.12.17に測定



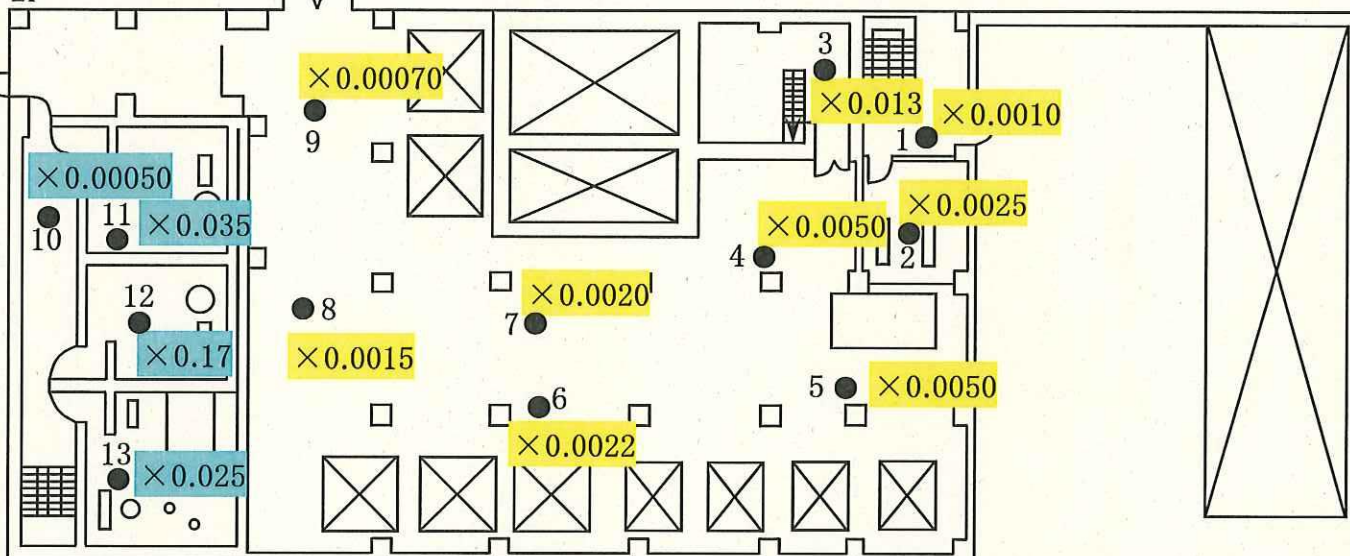
放射線管理記録

(2 / 4)

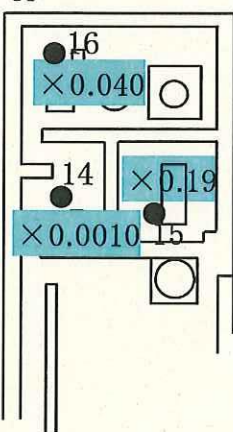
作業件名	1F 放射線管理業務					測定項目	■ γ ■ スミア □ ダスト □ 直接
測定場所	5号機 Rw / B $\frac{2}{3}$ 階 <div>室 エリア</div>					測定者	
作業内容 (測定目的)	状況把握サーベイ					測定器	F1-ICW-188 F1-SC-138 その他別紙(4/4)参照
測定日時	平成 27 年 12 月 3 日 9 時 00 分					区域区分	---
件名コード	---	R W A 番 号	---	電気 出力	- MW	防護装備	---

●: スミア採取ポイント(床面) ×: 雰囲気線量等量率(単位: mSv/h)

2F



3F



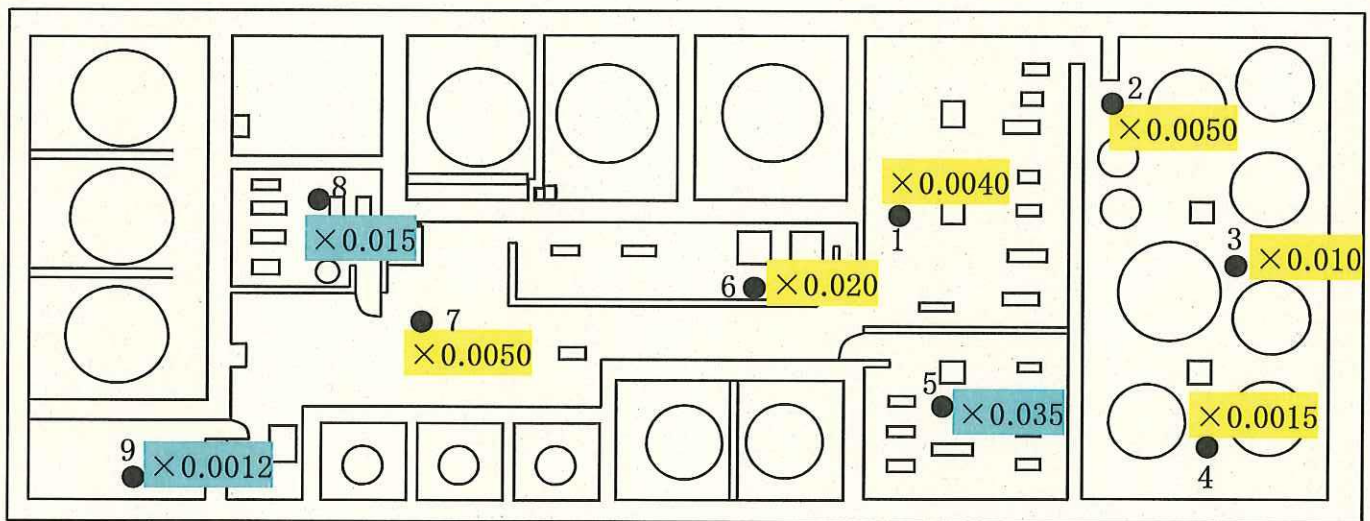
はH27.12.17に測定

放射線管理記録

(3 / 4)

作 業 件 名	1F 放射線管理業務					測定項目	■ γ ■ スミア □ ダスト □ 直接
測 定 場 所	5 号機 Rw /B 地 階 <div>室 エリア</div>					測 定 者	
作業内容 (測定目的)	状況把握サーベイ					測 定 器	F1-ICW-188 その他別紙(4/4)参照
測 定 日 時	平成 27 年 12 月 3 日 13 時 00 分					区域区分	---
件名コード	---	R W A 番 号	---	電気 出力	- MW	防護装備	---

●:スミア採取ポイント(床面) ×:雰囲気線量等量率(単位:mSv/h)



はH.27.12.17に測定

放射線管理記録

(4 / 4)

作業件名	1F 放射線管理業務					測定項目	<input type="checkbox"/> γ <input checked="" type="checkbox"/> スミア <input type="checkbox"/> ダスト <input type="checkbox"/> 直接
測定場所	5号機 Rw / B ¹ _{2・3} 階 <u>室</u> 地 エリア					測定者	
作業内容 (測定目的)	状況把握サーベイ (表面汚染密度測定結果)					測定器	下記
測定日時	平成 27 年 12 月 18 日 13 時 00 分					区域区分	---
件名コード	---	RWA 番号	---	電気 出力	---	防護装備	---

【表面汚染密度測定結果】

測定器 : FI- α β -001

機器効率 : 26.4%

採取効率 : 0.5

換算定数 : 3.16E-3 Bq/cm²・cpm

BG : 29cpm

検出限界値 : 8.8E-2 Bq/cm²

	No.	測定結果 (Bq/cm ²)	測定値 (グロス)cpm
Rw/B 1FL	1	6.2E-1	224
	2	8.2E-1	287
	3	8.9E-1	311
	4	5.9E-1	215
	5	6.8E-1	243
	6	3.4E-1	138
	7	4.9E-1	183
	8	8.4E-1	295
	9	7.6E-1	269
	10	5.1E-1	190
	11	7.4E-1	262
	12	7.4E-1	262
	13	3.0E+0	969
	14	1.3E+1	4057
	15	1.4E+0	477
	16	8.1E-1	286
	17	1.1E+0	369
	18	2.3E+0	761
	19	7.6E-1	269
Rw/B 2FL 3FL	1	7.6E-1	271
	2	6.8E-1	244
	3	2.1E+0	679
	4	1.1E+0	380
	5	2.3E+0	754
	6	1.3E+0	447
	7	1.9E+0	615
	8	1.5E+0	491
	9	2.0E+0	663
	10	4.6E-1	176
	11	1.2E+0	399
	12	2.4E+0	779
	13	4.7E-1	178
	14	7.5E-1	265
	15	1.8E+0	593
	16	9.0E-1	314
Rw/B BFL	1	5.6E-1	206
	2	2.6E-1	111
	3	3.9E-1	153
	4	<8.8E-2	52
	5	5.0E-1	186
	6	2.7E+0	899
	7	5.2E-1	193
	8	3.9E-1	152
	9	3.4E-1	138