

## 海水分析結果〈発電所から3km以内〉（全β・γ）

試料名称	採取日時	分析項目		
		全β (Bq/L)	Cs-134 (Bq/L)	Cs-137 (Bq/L)
1F 5,6号機放水口北側 (T-1)	2026/06/11 06:43	—	< 7.5E-01	< 5.6E-01
1F 南放水口付近 (T-2) ※	2026/06/11 06:28	1.4E+01	< 8.9E-01	< 6.6E-01
1F 北防波堤北側 (T-0-1)	—	—	—	—
1F 港湾口北東側 (T-0-1A)	—	—	—	—
1F 港湾口東側 (T-0-2)	—	—	—	—
1F 港湾口南東側 (T-0-3A)	—	—	—	—
1F 南防波堤南側 (T-0-3)	—	—	—	—
1F 敷地北側沖合1.5km (T-A1)	—	—	—	—
1F 敷地沖合1.5km (T-A2)	—	—	—	—
1F 敷地南側沖合1.5km (T-A3)	—	—	—	—
WHOの飲料水水質ガイドライン※ <sup>1</sup>			1.0E+01	1.0E+01

・不等号（<：小なり）は、検出限界値未満（ND）を表す。

・測定対象外および採取中止の項目は「—」と記す。

・〇.〇E±〇とは、〇.〇×10<sup>±〇</sup>であることを意味する。

（例）3.1E+01は3.1×10<sup>1</sup>で31、3.1E+00は3.1×10<sup>0</sup>で3.1、3.1E-01は3.1×10<sup>-1</sup>で0.31と読む。

※1 WHOの飲料水水質ガイドラインにおける、Cs-134、Cs-137の指標

・分析結果の評価については「福島第一原子力発電所の状況について（日報）」を参照 <https://www.tepco.co.jp/press/report/>

※試料採取作業の安全確保のため、2024年6月11日から、採取地点を1～4号機放水口から南側に約1300mの地点(T-2-1)に一時的に変更。

2026年6月12日

東京電力ホールディングス株式会社  
福島第一廃炉推進カンパニー

### 海水分析結果＜発電所から3km以内＞（全β・H-3・γ）

試料名称	採取日時	分析項目			
		全β (Bq/L)	H-3 ※2 (Bq/L)	Cs-134 (Bq/L)	Cs-137 (Bq/L)
1F 5,6号機放水口北側 (T-1)	2026/05/11 06:55	9.1E+00	分析中	< 6.6E-01	< 8.1E-01
1F 南放水口付近 (T-2) ※	2026/05/11 08:27	1.2E+01	分析中	< 8.2E-01	< 7.8E-01
1F 北防波堤北側 (T-0-1)	2026/05/11 07:45	< 1.4E+01	分析中	< 3.1E-01	< 2.8E-01
1F 港湾口北東側 (T-0-1A)	2026/05/11 07:58	< 1.1E+01	分析中	< 3.2E-01	< 2.9E-01
1F 港湾口東側 (T-0-2)	2026/05/11 08:38	< 1.4E+01	分析中	< 3.8E-01	< 3.0E-01
1F 港湾口南東側 (T-0-3A)	2026/05/11 08:34	< 1.1E+01	分析中	< 2.8E-01	< 2.6E-01
1F 南防波堤南側 (T-0-3)	2026/05/11 08:30	< 1.4E+01	分析中	< 1.9E-01	< 3.4E-01
1F 敷地北側沖合1.5km (T-A1)	2026/05/11 07:52	—	1.2E-01	< 2.7E-01	< 2.7E-01
1F 敷地沖合1.5km (T-A2)	2026/05/11 08:04	—	9.9E-02	< 3.4E-01	< 3.4E-01
1F 敷地南側沖合1.5km (T-A3)	2026/05/11 08:24	—	7.9E-02	< 3.3E-01	< 3.2E-01
WHOの飲料水水質ガイドライン※1			1.0E+04	1.0E+01	1.0E+01

・不等号 (< : 小なり) は、検出限界値未満 (ND) を表す。

・測定対象外および採取中止の項目は「—」と記す。

・ $0.0E\pm 0$ とは、 $0.0\times 10^{\pm 0}$ であることを意味する。

(例)  $3.1E+01$ は $3.1\times 10^1$ で31、 $3.1E+00$ は $3.1\times 10^0$ で3.1、 $3.1E-01$ は $3.1\times 10^{-1}$ で0.31と読む。

・H-3以外は既にお知らせ済み。

※1 WHOの飲料水水質ガイドラインにおける、H-3、Cs-134、Cs-137の指標

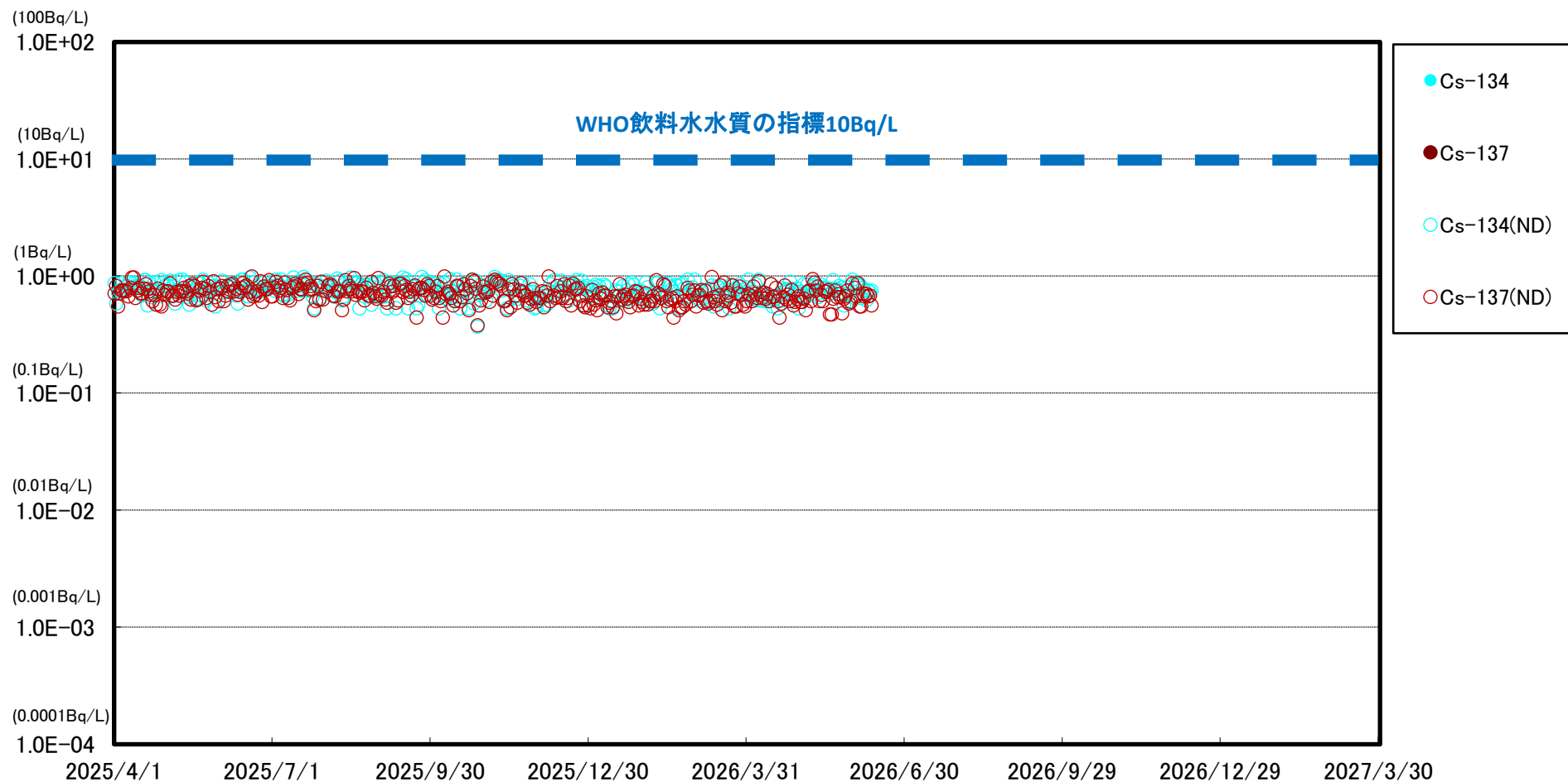
※2 検出限界値0.1Bq/Lまたは0.4Bq/Lで分析を実施。

月1回の頻度(原則、毎月第2月曜日に試料採取)で実施する検出限界値0.1Bq/Lでの分析では、検出限界値未満 (ND) が0.1Bq/L未満となる。検出限界値0.4Bq/Lでの分析では、検出限界値未満 (ND) が0.1Bq/L以上0.4Bq/L未満となる。

・分析結果の評価については「福島第一原子力発電所の状況について (日報)」を参照 <https://www.tepco.co.jp/press/report/>

※試料採取作業の安全確保のため、2024年6月11日から、採取地点を1～4号機放水口から南側に約1300mの地点(T-2-1)に一時的に変更。

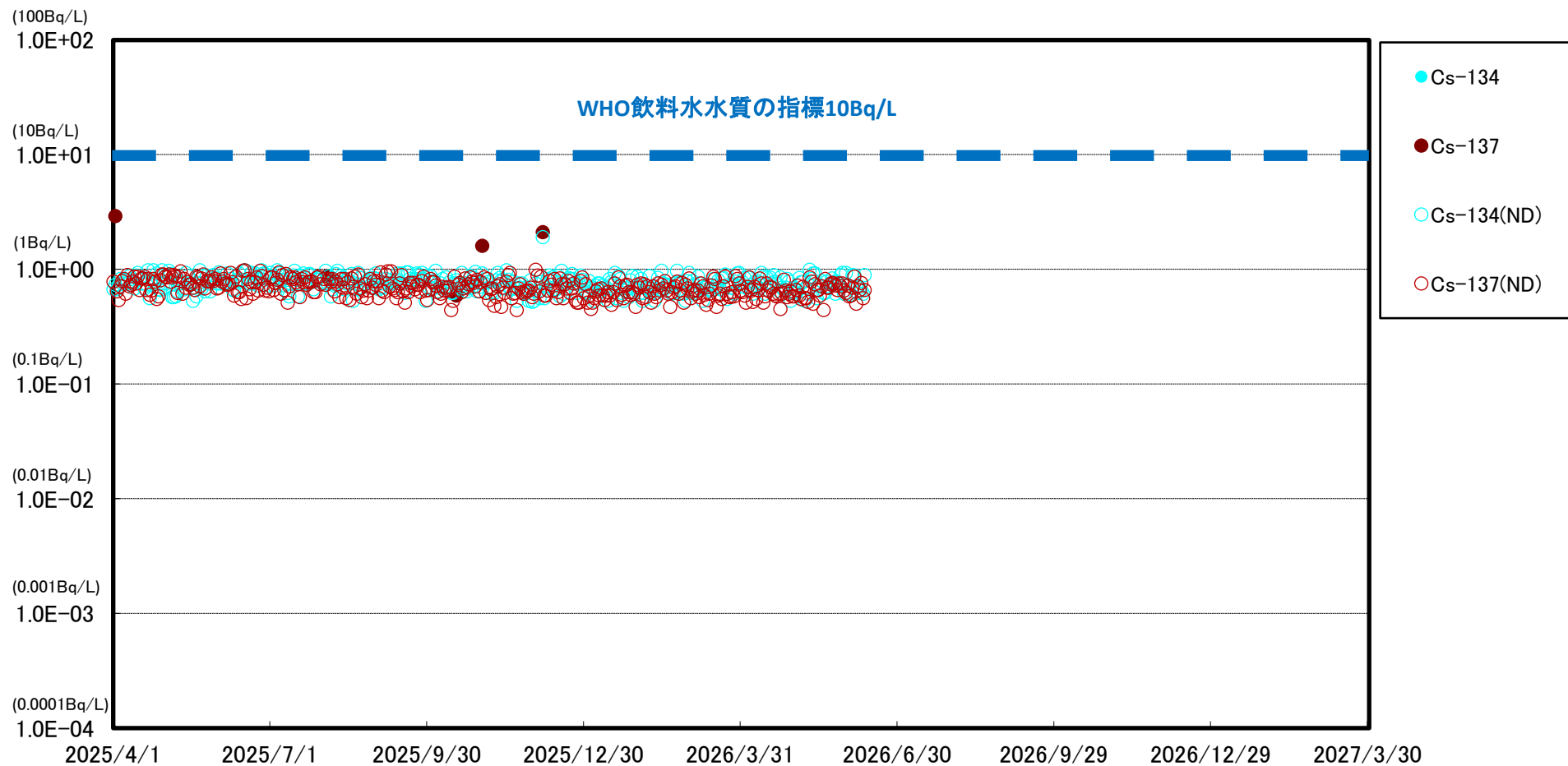
### 福島第一 5,6号機放水口北側(T-1) 海水放射能濃度



※ 世界保健機関(WHO)の飲料水水質ガイドラインにおける、セシウム(Cs-134, Cs-137)の指標:1.0E+01Bq/L(10Bq/L)

※※ (ND)は測定値が検出限界値(検出下限値)未満であったことを示します。検出限界値は測定環境や測定器ごとの特性によって変動します。

### 福島第一 南放水口付近(T-2) 海水放射能濃度



※ 世界保健機関(WHO)の飲料水水質ガイドラインにおける, セシウム(Cs-134, Cs-137)の指標:1.0E+01Bq/L(10Bq/L)

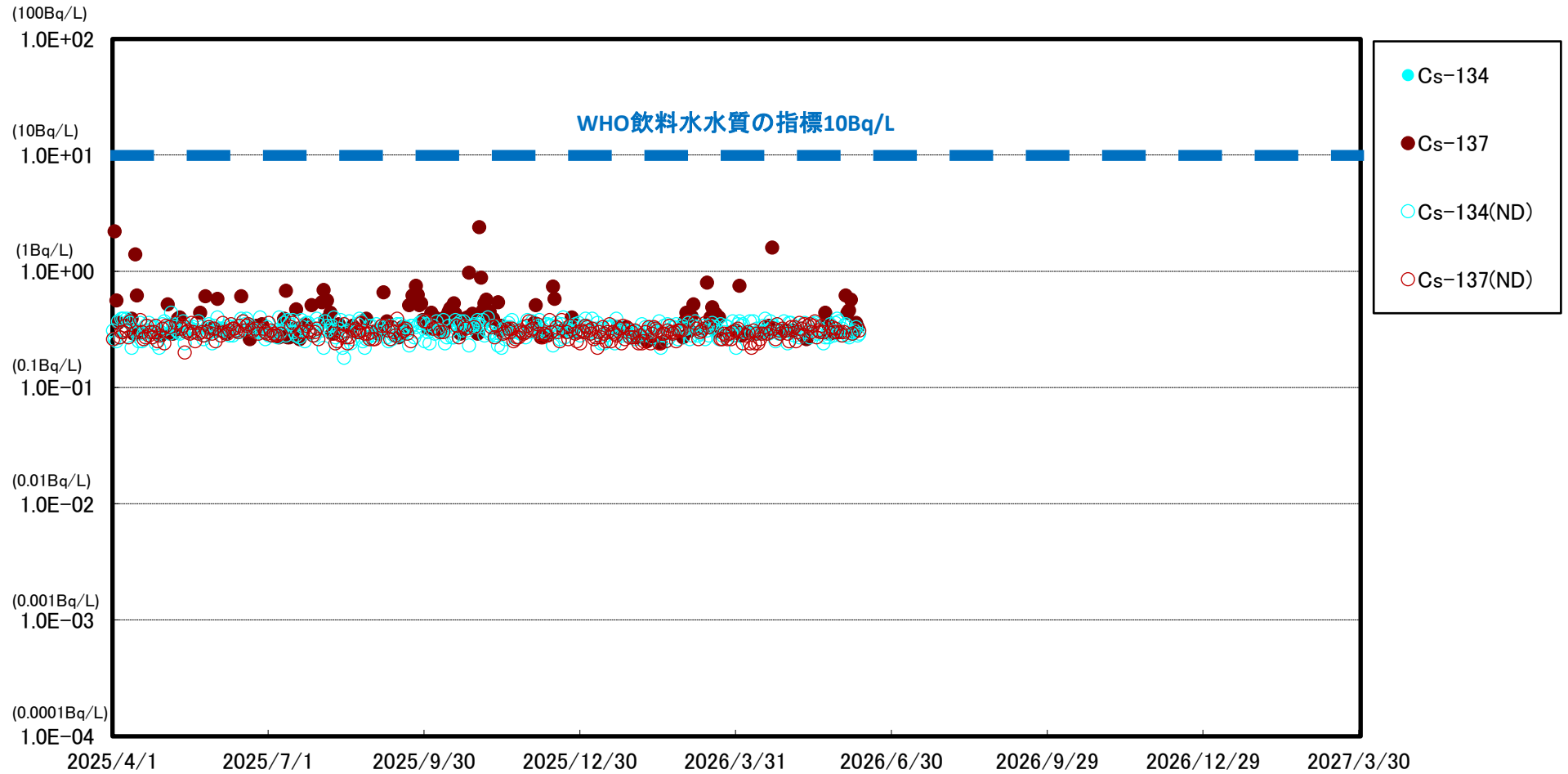
※※ (ND)は測定値が検出限界値(検出下限値)未満であったことを示します。検出限界値は測定環境や測定器ごとの特性によって変動します。







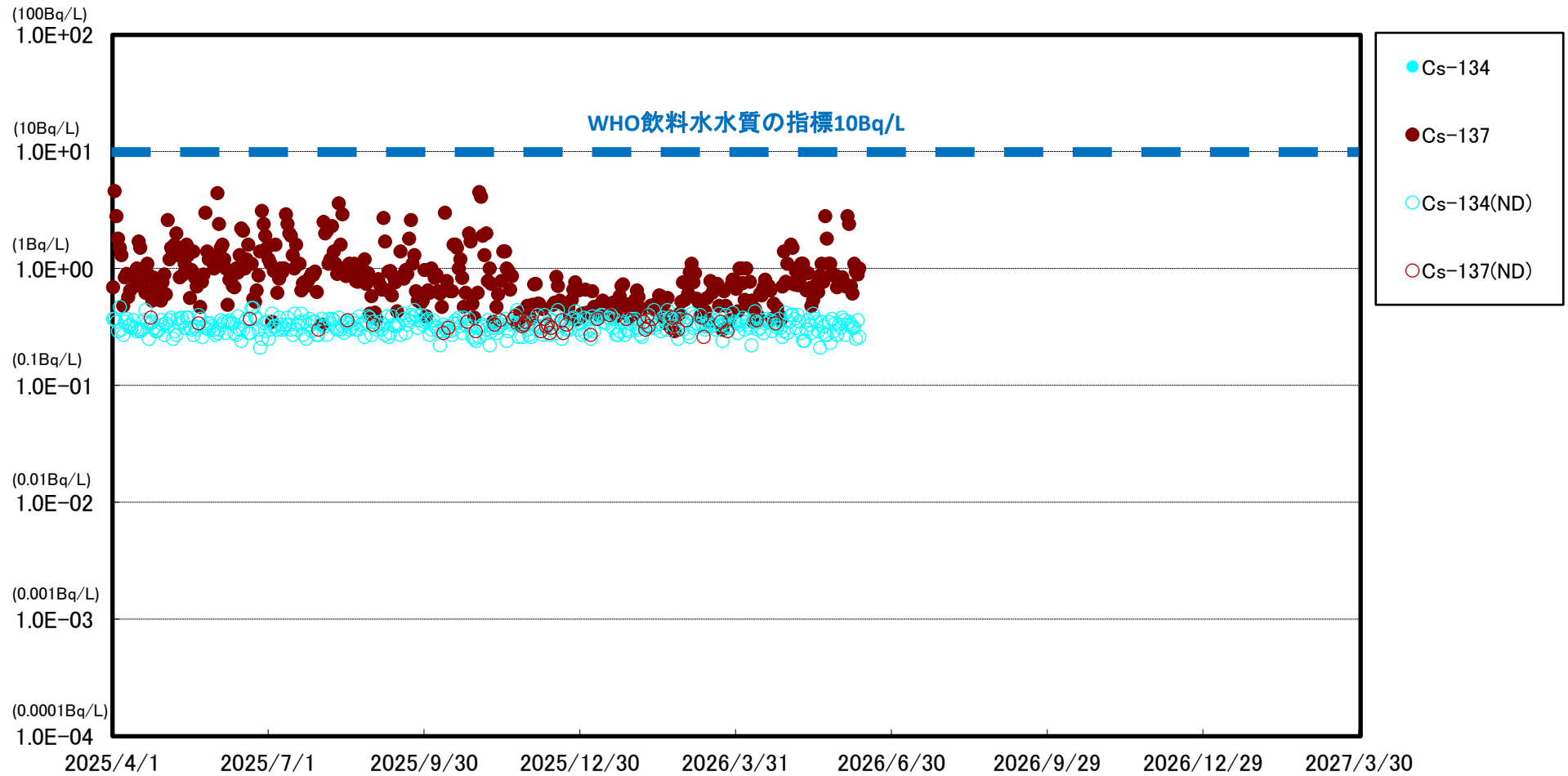
# 福島第一 物揚場前海水放射能濃度



※ 世界保健機関(WHO)の飲料水水質ガイドラインにおける、セシウム(Cs-134, Cs-137)の指標:1.0E+01Bq/L(10Bq/L)

※※ (ND)は測定値が検出限界値(検出下限値)未満であったことを示します。検出限界値は測定環境や測定器ごとの特性によって変動します。

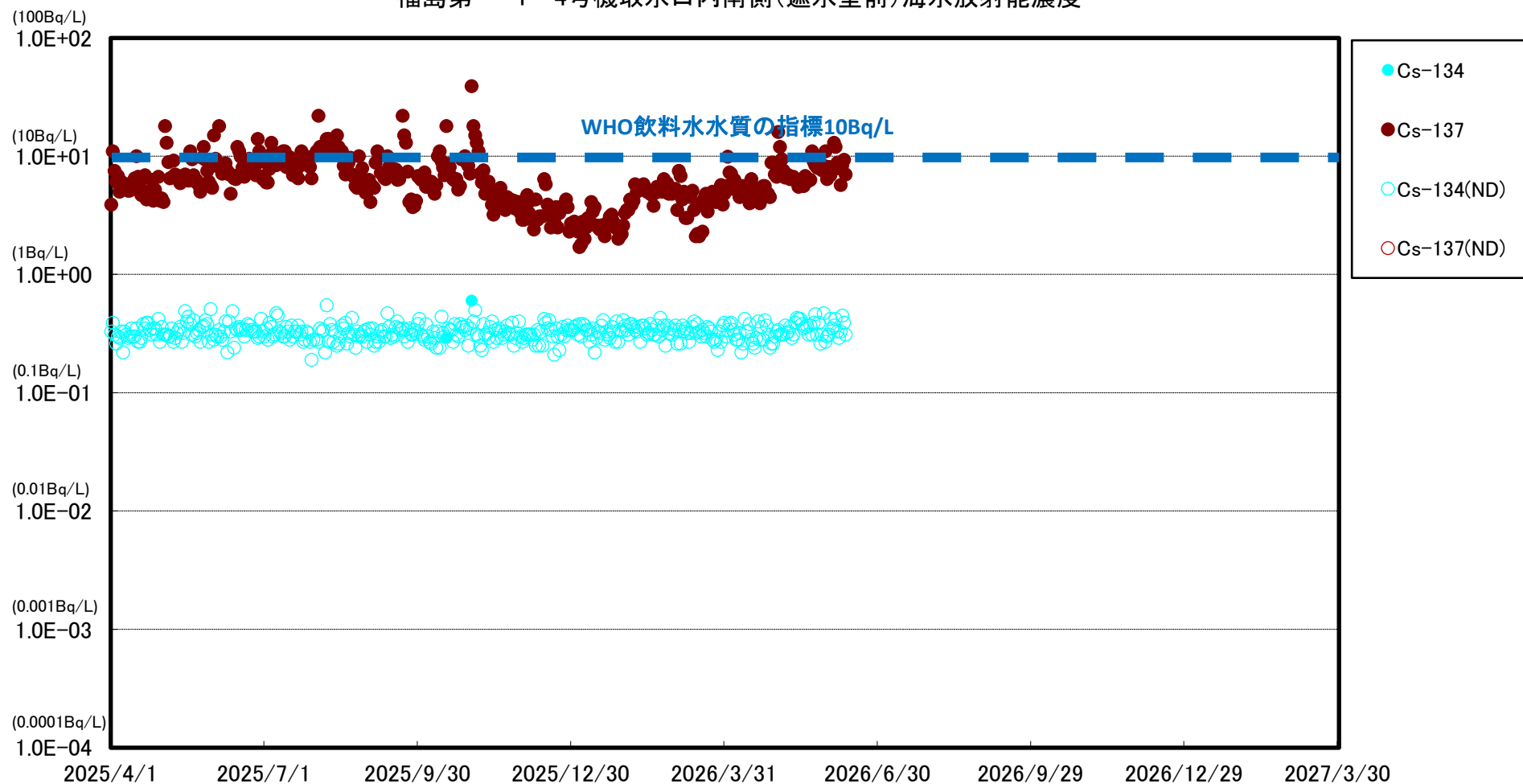
福島第一 1~4号機取水口内北側(東波除堤北側)海水放射能濃度



※ 世界保健機関(WHO)の飲料水水質ガイドラインにおける, セシウム(Cs-134, Cs-137)の指標:1.0E+01Bq/L(10Bq/L)

※※ (ND)は測定値が検出限界値(検出下限値)未満であったことを示します。検出限界値は測定環境や測定器ごとの特性によって変動します。

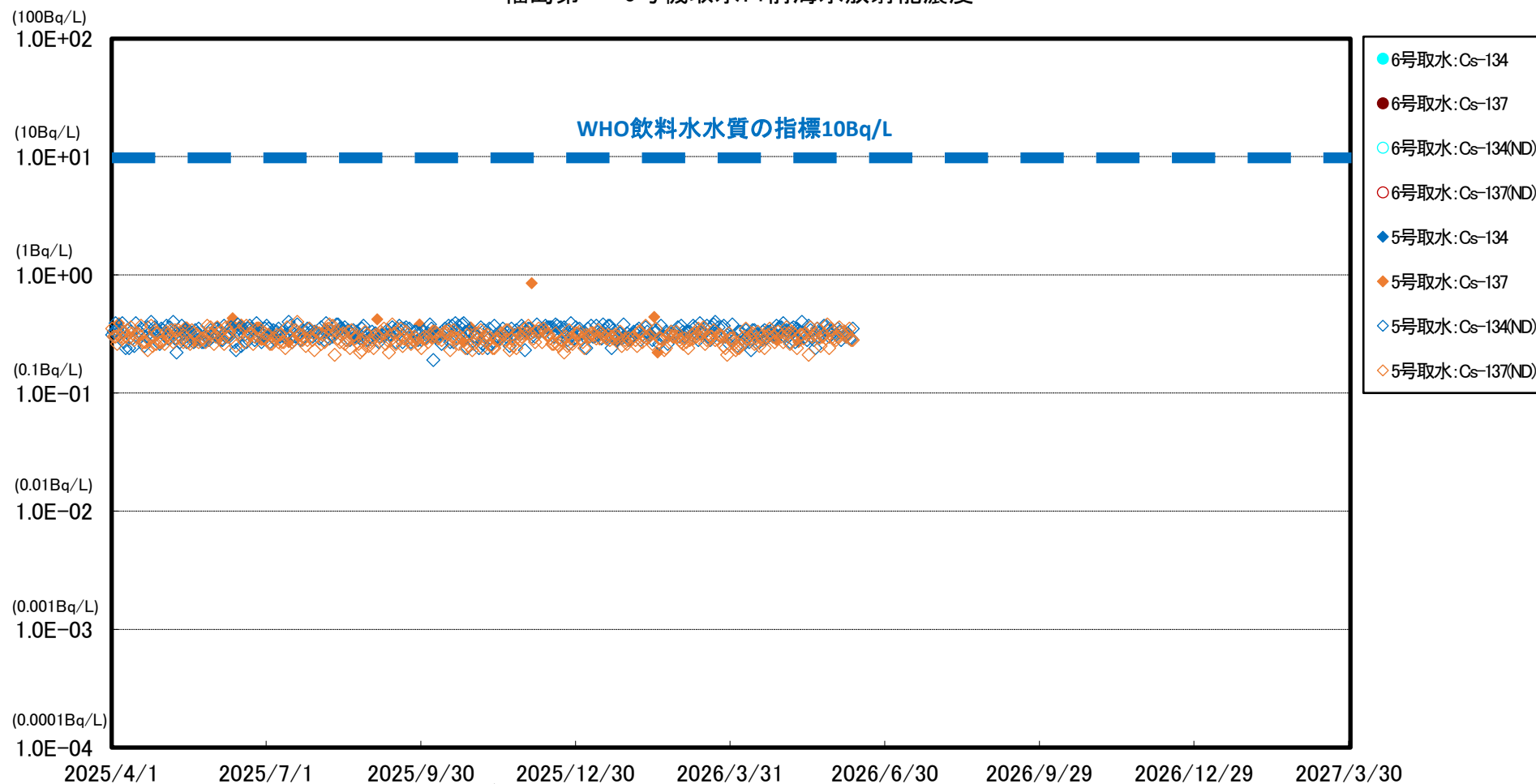
### 福島第一 1~4号機取水口内南側(遮水壁前)海水放射能濃度



※ 世界保健機関(WHO)の飲料水水質ガイドラインにおける、セシウム(Cs-134, Cs-137)の指標:1.0E+01Bq/L(10Bq/L)

※※ (ND)は測定値が検出限界値(検出下限値)未満であったことを示します。検出限界値は測定環境や測定器ごとの特性によって変動します。

# 福島第一 5号機取水口前海水放射能濃度

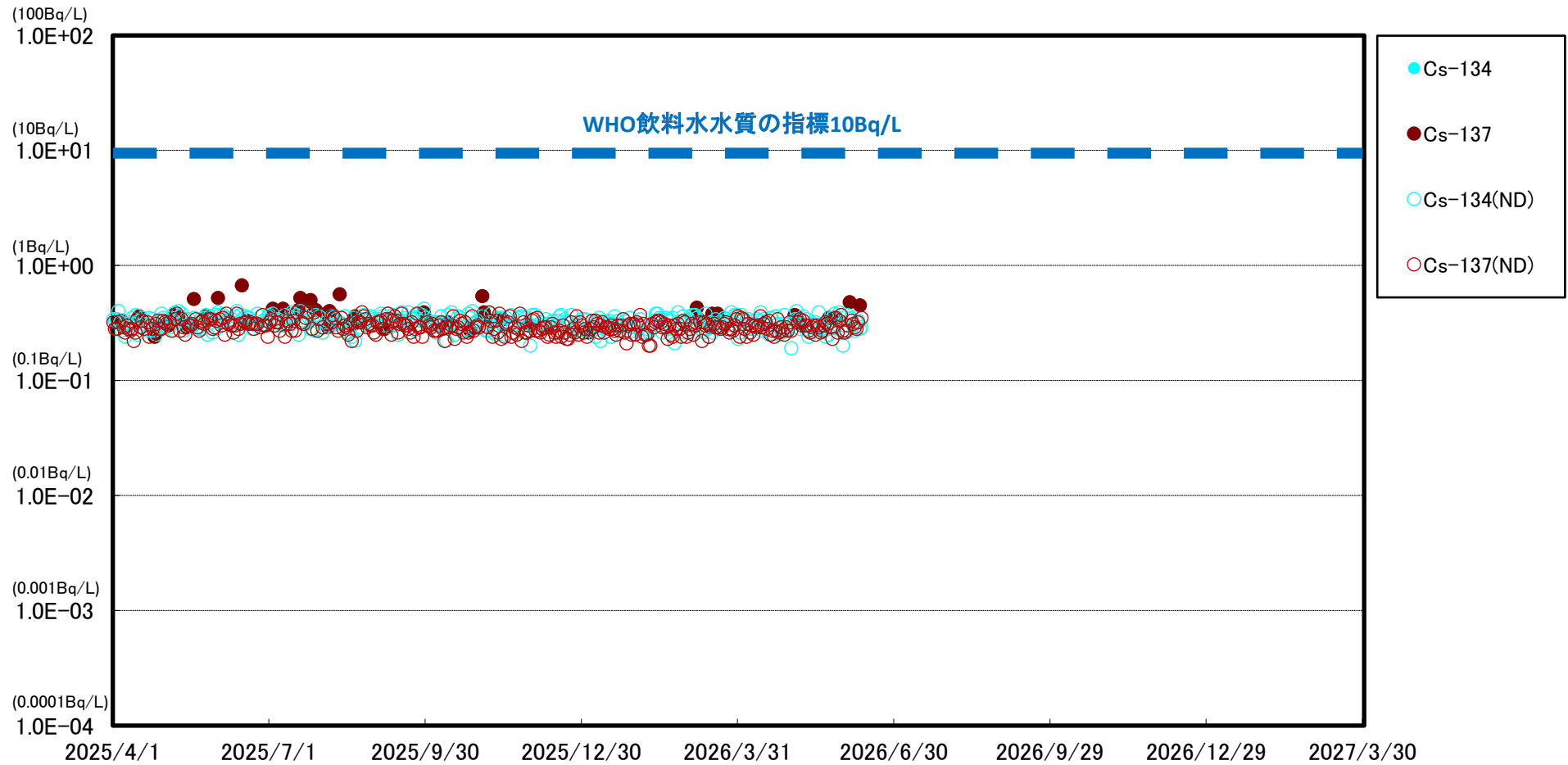


※ 世界保健機関(WHO)の飲料水水質ガイドラインにおける、セシウム(Cs-134, Cs-137)の指標:1.0E+01Bq/L(10Bq/L)

※※ (ND)は測定値が検出限界値(検出下限値)未満であったことを示します。検出限界値は測定環境や測定器ごとの特性によって変動します。

\* 2023/7/3 採取地点変更(6号機取水口前⇒5号機取水口前)

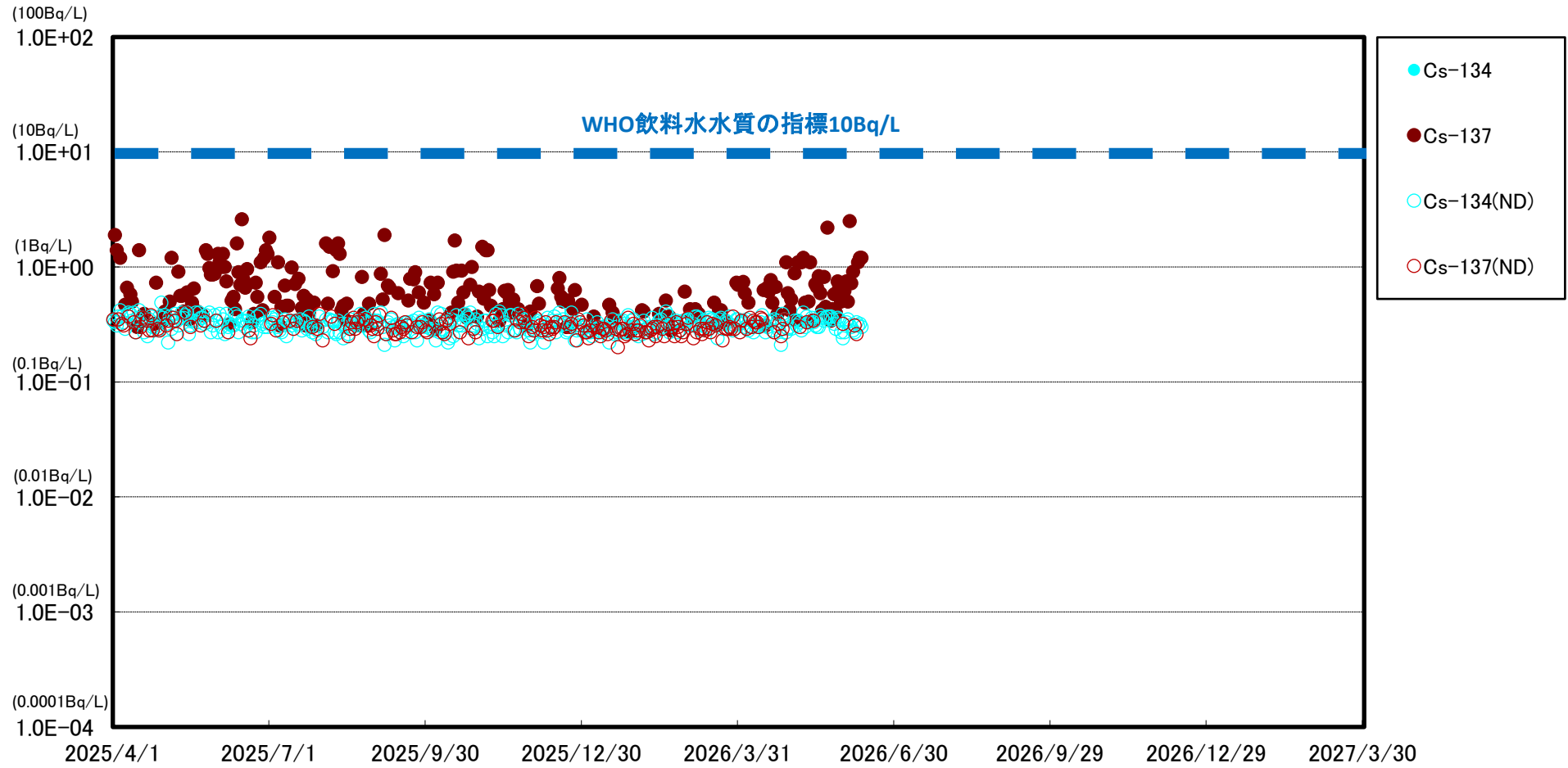
# 福島第一 港湾口海水放射能濃度



※ 世界保健機関(WHO)の飲料水水質ガイドラインにおける、セシウム(Cs-134, Cs-137)の指標:1.0E+01Bq/L(10Bq/L)

※※ (ND)は測定値が検出限界値(検出下限値)未満であったことを示します。検出限界値は測定環境や測定器ごとの特性によって変動します。

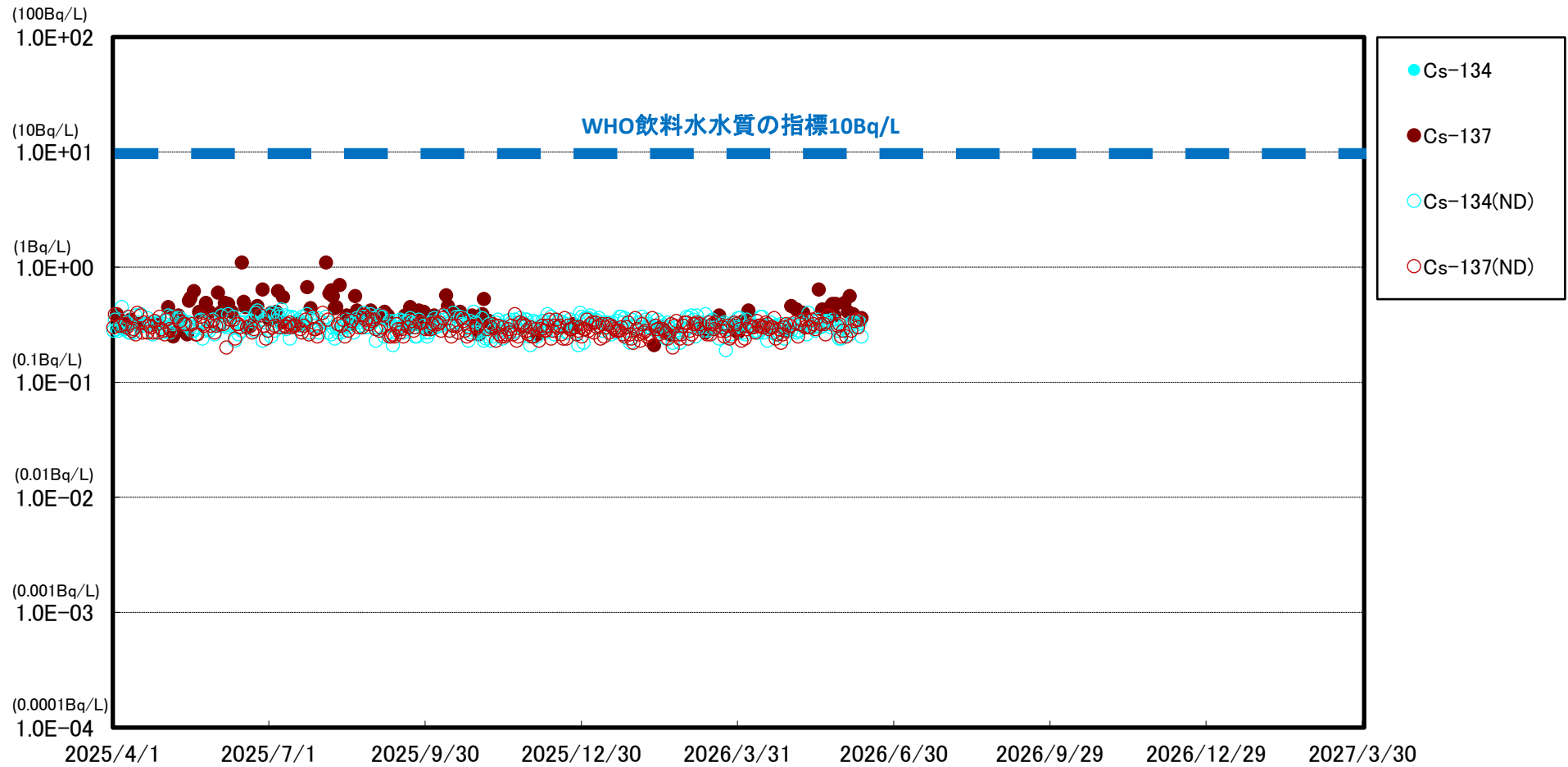
# 福島第一 港湾中央海水放射能濃度



※ 世界保健機関(WHO)の飲料水水質ガイドラインにおける, セシウム(Cs-134, Cs-137)の指標:1.0E+01Bq/L(10Bq/L)

※※ (ND)は測定値が検出限界値(検出下限値)未満であったことを示します。検出限界値は測定環境や測定器ごとの特性によって変動します。

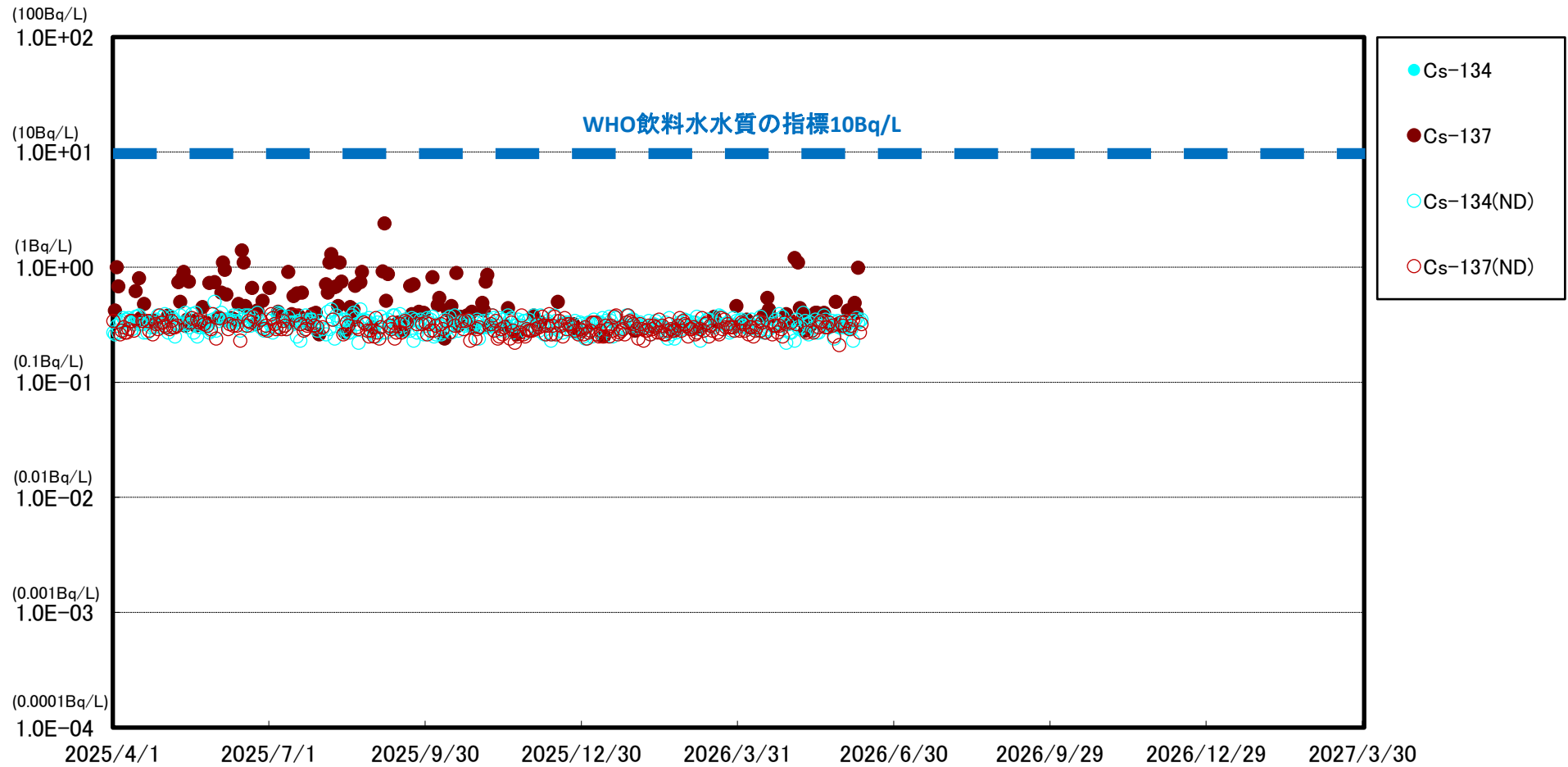
# 福島第一 港湾内東側海水放射能濃度



※ 世界保健機関(WHO)の飲料水水質ガイドラインにおける, セシウム(Cs-134, Cs-137)の指標:1.0E+01Bq/L(10Bq/L)

※※ (ND)は測定値が検出限界値(検出下限値)未満であったことを示します。検出限界値は測定環境や測定器ごとの特性によって変動します。

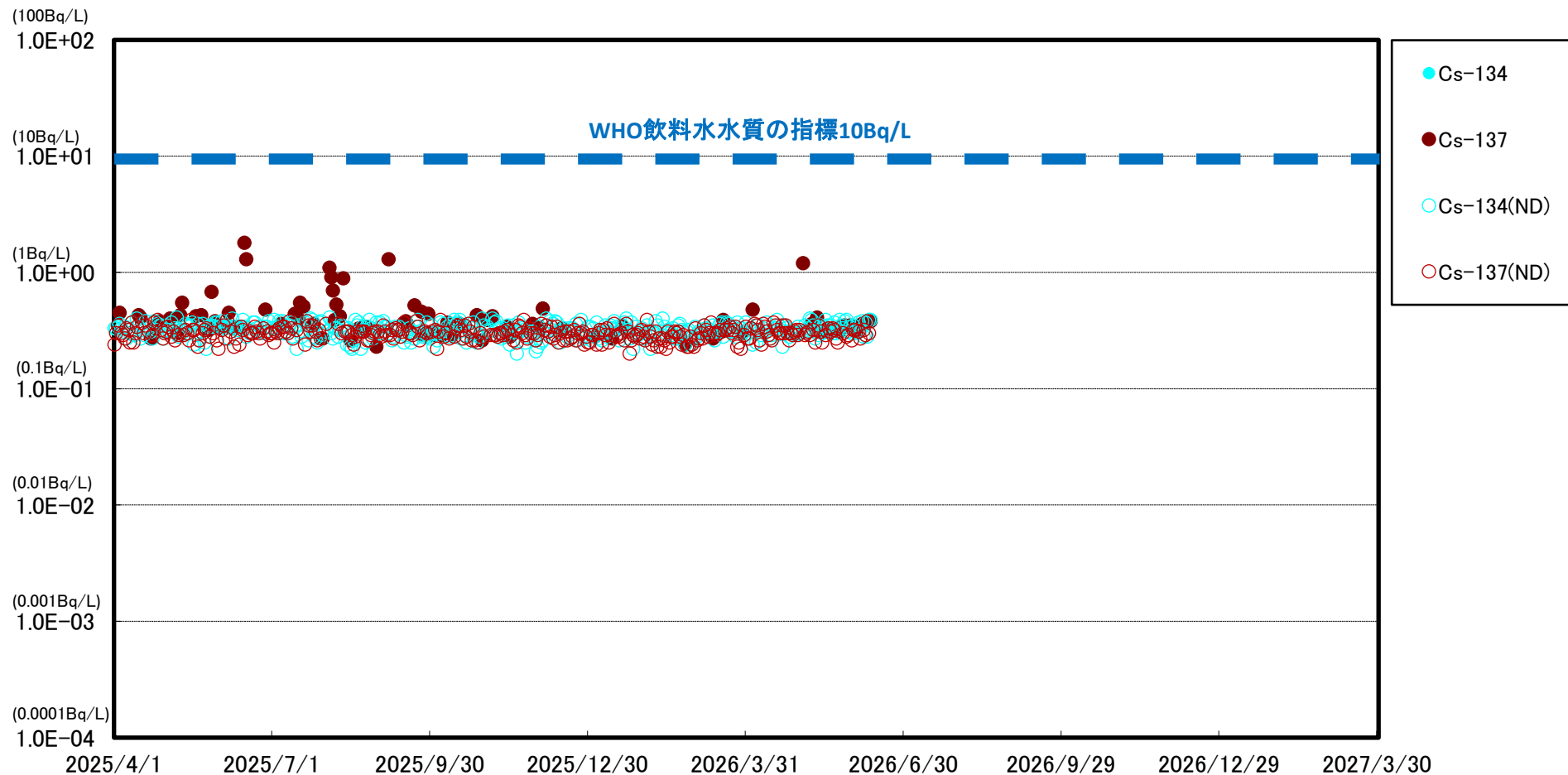
# 福島第一 港湾内西側海水放射能濃度



※ 世界保健機関(WHO)の飲料水水質ガイドラインにおける、セシウム(Cs-134, Cs-137)の指標:1.0E+01Bq/L(10Bq/L)

※※ (ND)は測定値が検出限界値(検出下限値)未満であったことを示します。検出限界値は測定環境や測定器ごとの特性によって変動します。

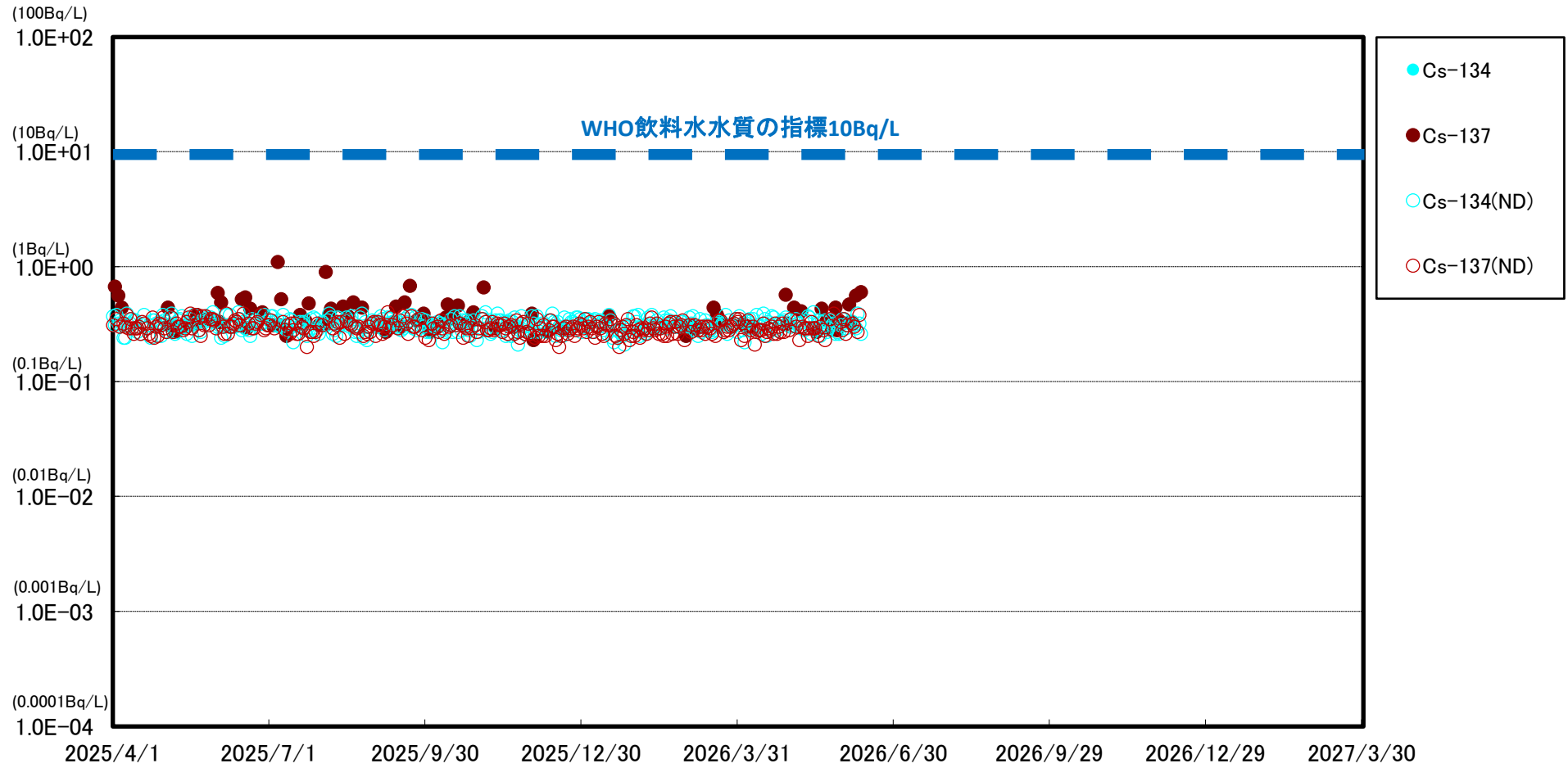
# 福島第一 港湾内北側海水放射能濃度



※ 世界保健機関(WHO)の飲料水水質ガイドラインにおける、セシウム(Cs-134, Cs-137)の指標:1.0E+01Bq/L(10Bq/L)

※※ (ND)は測定値が検出限界値(検出下限値)未満であったことを示します。検出限界値は測定環境や測定器ごとの特性によって変動します。

# 福島第一 港湾内南側海水放射能濃度



※ 世界保健機関(WHO)の飲料水水質ガイドラインにおける、セシウム(Cs-134, Cs-137)の指標:1.0E+01Bq/L(10Bq/L)

※※ (ND)は測定値が検出限界値(検出下限値)未満であったことを示します。検出限界値は測定環境や測定器ごとの特性によって変動します。