

海水分析結果＜港湾内，放水口付近＞（全α・全β・H-3・Sr・γ）

| 採取地点 | 採取日時 | 分析項目 | | | | | |
|------------------------------|------------------|--------------|--------------|---------------|-----------------|------------------|------------------|
| | | 全α (Bq/L) | 全β (Bq/L) | H-3 (Bq/L) | Sr-90 (Bq/L) | Cs-134 (Bq/L) | Cs-137 (Bq/L) |
| 1 F 1～4号機 取水口内北側 (東波除堤北側) | 2025/11/03 07:35 | < 2.2E+00 | 1.7E+01 | 2.2E+00 | 5.6E-01 | < 3.3E-01 | 1.9E+00 |
| 1 F 5,6号機放水口北側 ※1 (T-1) | 2025/11/03 07:05 | < 2.2E+00 | 1.1E+01 | 2.7E+00 | 4.4E-03 | < 8.0E-01 | < 6.0E-01 |
| 1 F 南放水口付近 ※2 (T-2) | 2025/11/03 07:50 | < 2.2E+00 | 9.0E+00 | 1.3E+00 | 3.1E-03 | < 8.2E-01 | < 6.2E-01 |
| WHOの飲料水水質ガイドライン※3 | | | | 1.0E+04 | 1.0E+01 | 1.0E+01 | 1.0E+01 |

- ・不等号（<：小なり）は，検出限界値未満（ND）を表す。
- ・測定対象外および採取中止の項目は「－」と記す。
- ・〇.〇E±〇とは，〇.〇×10^{±〇}であることを意味する。
（例）3.1E+01は3.1×10¹で31，3.1E+00は3.1×10⁰で3.1，3.1E－01は3.1×10^{－1}で0.31と読む。
- ・全α以外は既にお知らせ済み。

※1 5,6号機放水口から北側に約30m地点（Sr-90分析機関：（一財）九州環境管理協会）
※2 試料採取作業の安全確保のため、2024年6月11日から、採取地点を1～4号機放水口から南側に約1300mの地点に一時的に変更。（Sr-90分析機関：（一財）九州環境管理協会）
※3 WHOの飲料水水質ガイドラインにおける，H-3，Sr-90，Cs-134，Cs-137の指標
・分析結果の評価については「福島第一原子力発電所の状況について（日報）」を参照 <https://www.tepco.co.jp/press/report/>

海水分析結果＜発電所から3km以内＞（全β・γ）

| 試料名称 | 採取日時 | 分析項目 | | |
|-------------------------------|------------------|--------------|------------------|------------------|
| | | 全β (Bq/L) | Cs-134 (Bq/L) | Cs-137 (Bq/L) |
| 1F 5,6号機放水口北側 (T-1) | 2025/12/17 06:50 | — | < 6.9E-01 | < 6.1E-01 |
| 1F 南放水口付近 (T-2) ※ | 2025/12/17 06:40 | 1.1E+01 | < 9.7E-01 | < 7.4E-01 |
| 1F 北防波堤北側 (T-0-1) | — | — | — | — |
| 1F 港湾口北東側 (T-0-1A) | — | — | — | — |
| 1F 港湾口東側 (T-0-2) | — | — | — | — |
| 1F 港湾口南東側 (T-0-3A) | — | — | — | — |
| 1F 南防波堤南側 (T-0-3) | — | — | — | — |
| 1F 敷地北側沖合1.5km (T-A1) | — | — | — | — |
| 1F 敷地沖合1.5km (T-A2) | — | — | — | — |
| 1F 敷地南側沖合1.5km (T-A3) | — | — | — | — |
| WHOの飲料水水質ガイドライン※ ¹ | | | 1.0E+01 | 1.0E+01 |

・不等号（<：小なり）は、検出限界値未満（ND）を表す。

・測定対象外および採取中止の項目は「—」と記す。

・〇.〇E±〇とは、 $〇.〇 \times 10^{\pm 〇}$ であることを意味する。

（例） $3.1E+01$ は 3.1×10^1 で31， $3.1E+00$ は 3.1×10^0 で3.1， $3.1E-01$ は 3.1×10^{-1} で0.31と読む。

※1 WHOの飲料水水質ガイドラインにおける，Cs-134，Cs-137の指標

・分析結果の評価については「福島第一原子力発電所の状況について（日報）」を参照 <https://www.tepco.co.jp/press/report/>

※試料採取作業の安全確保のため、2024年6月11日から、採取地点を1～4号機放水口から南側に約1300mの地点に一時的に変更。

2025年12月18日

東京電力ホールディングス株式会社
福島第一廃炉推進カンパニー

海水分析結果＜発電所から3km以内＞（全β・H-3・γ）

| 試料名称 | 採取日時 | 分析項目 | | | |
|--------------------------|------------------|--------------|------------------|------------------|------------------|
| | | 全β (Bq/L) | H-3 ※2 (Bq/L) | Cs-134 (Bq/L) | Cs-137 (Bq/L) |
| 1F 5,6号機放水口北側 (T-1) | 2025/11/28 06:45 | — | — | < 7.3E-01 | < 7.7E-01 |
| 1F 南放水口付近 (T-2) ※ (注) | 2025/11/28 06:40 | 9.0E+00 | < 3.3E-01 | < 5.3E-01 | < 6.5E-01 |
| 1F 北防波堤北側 (T-0-1) | — | — | — | — | — |
| 1F 港湾口北東側 (T-0-1A) | — | — | — | — | — |
| 1F 港湾口東側 (T-0-2) | — | — | — | — | — |
| 1F 港湾口南東側 (T-0-3A) | — | — | — | — | — |
| 1F 南防波堤南側 (T-0-3) | — | — | — | — | — |
| 1F 敷地北側沖合1.5km (T-A1) | — | — | — | — | — |
| 1F 敷地沖合1.5km (T-A2) | — | — | — | — | — |
| 1F 敷地南側沖合1.5km (T-A3) | — | — | — | — | — |
| WHOの飲料水水質ガイドライン※1 | | | 1.0E+04 | 1.0E+01 | 1.0E+01 |

- ・不等号（<：小なり）は、検出限界値未満（ND）を表す。
- ・測定対象外および採取中止の項目は「—」と記す。
- ・〇.〇E±〇とは、 $〇.〇 \times 10^{\pm 〇}$ であることを意味する。
（例） $3.1E+01$ は 3.1×10^1 で31、 $3.1E+00$ は 3.1×10^0 で3.1、 $3.1E-01$ は 3.1×10^{-1} で0.31と読む。
- ・H-3以外は既にお知らせ済み。

※1 WHOの飲料水水質ガイドラインにおける、H-3、Cs-134、Cs-137の指標

※2 検出限界値0.1Bq/Lまたは0.4Bq/Lで分析を実施。

月1回の頻度（原則、毎月第2月曜日に試料採取）で実施する検出限界値0.1Bq/Lでの分析では、検出限界値未満（ND）が0.1Bq/L未満となる。検出限界値0.4Bq/Lでの分析では、検出限界値未満（ND）が0.1Bq/L以上0.4Bq/L未満となる。

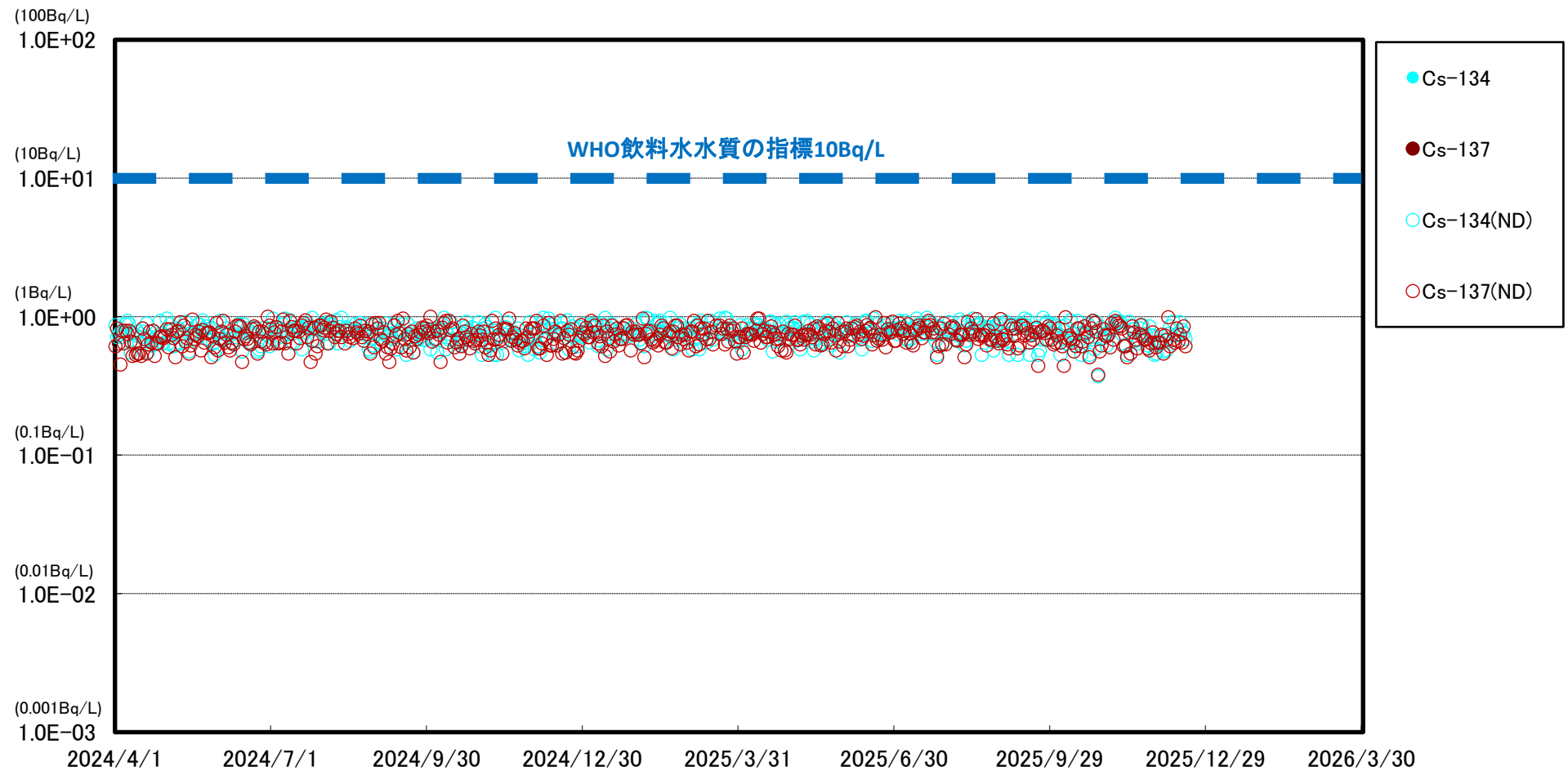
・分析結果の評価については「福島第一原子力発電所の状況について（日報）」を参照 <https://www.tepco.co.jp/press/report/>

※試料採取作業の安全確保のため、2024年6月11日から、採取地点を1～4号機放水口から南側に約1300mの地点に一時的に変更。

（注）地下水バイパス排水の翌朝採取した「南放水口付近海水」については、トリチウムの分析も行っている。

（2014年10月19日以降）

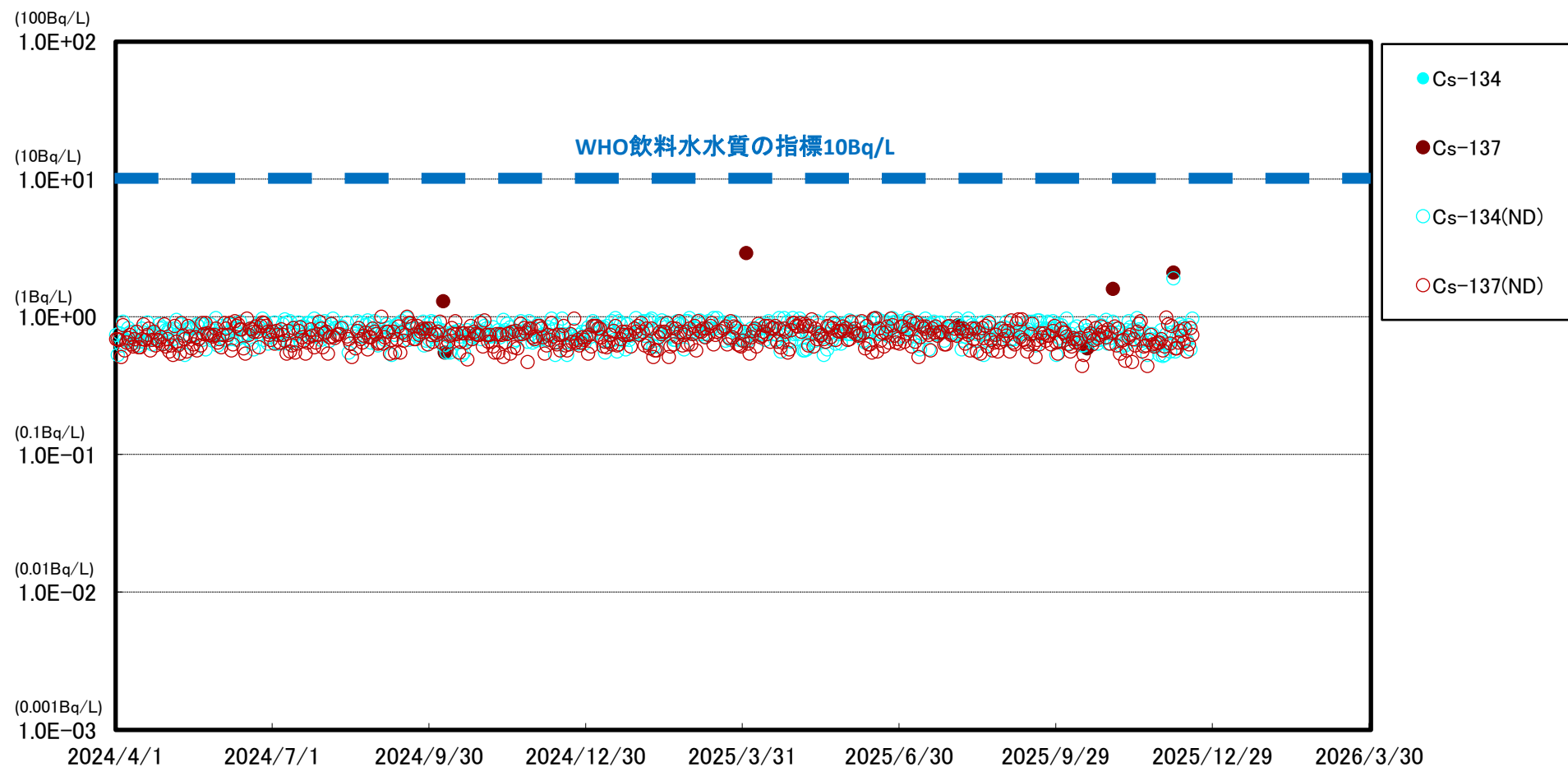
福島第一 5,6号機放水口北側(T-1) 海水放射能濃度



※ 世界保健機関(WHO)の飲料水水質ガイドラインにおける, セシウム(Cs-134, Cs-137)の指標:1.0E+01Bq/L(10Bq/L)

※※ (ND)は測定値が検出限界値(検出下限値)未満であったことを示します。検出限界値は測定環境や測定器ごとの特性によって変動します。

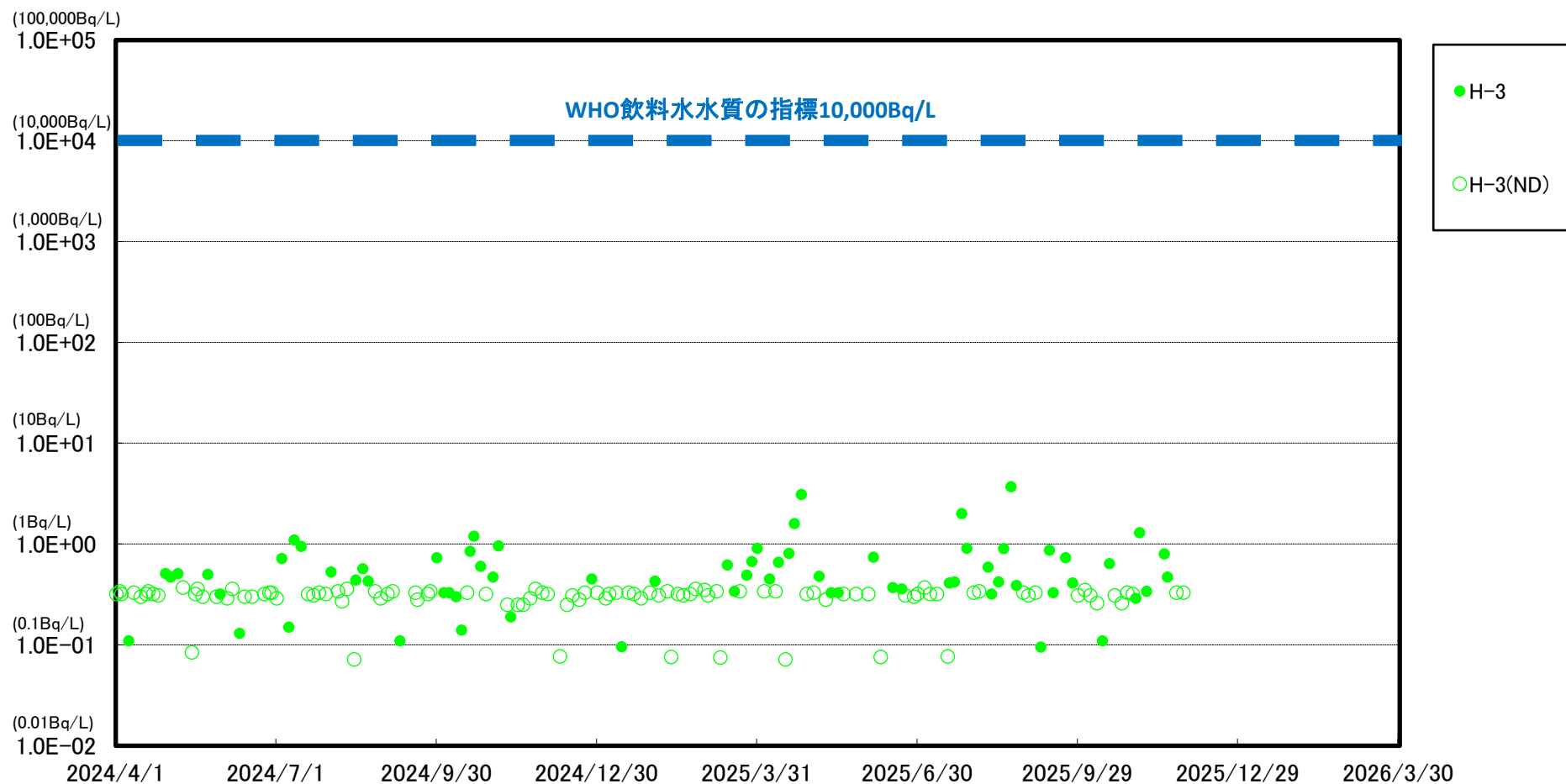
福島第一 南放水口付近(T-2) 海水放射能濃度



※ 世界保健機関(WHO)の飲料水水質ガイドラインにおける, セシウム(Cs-134, Cs-137)の指標:1.0E+01Bq/L(10Bq/L)

※※ (ND)は測定値が検出限界値(検出下限値)未満であったことを示します。検出限界値は測定環境や測定器ごとの特性によって変動します。

福島第一 南放水口付近(T-2) 海水放射能濃度

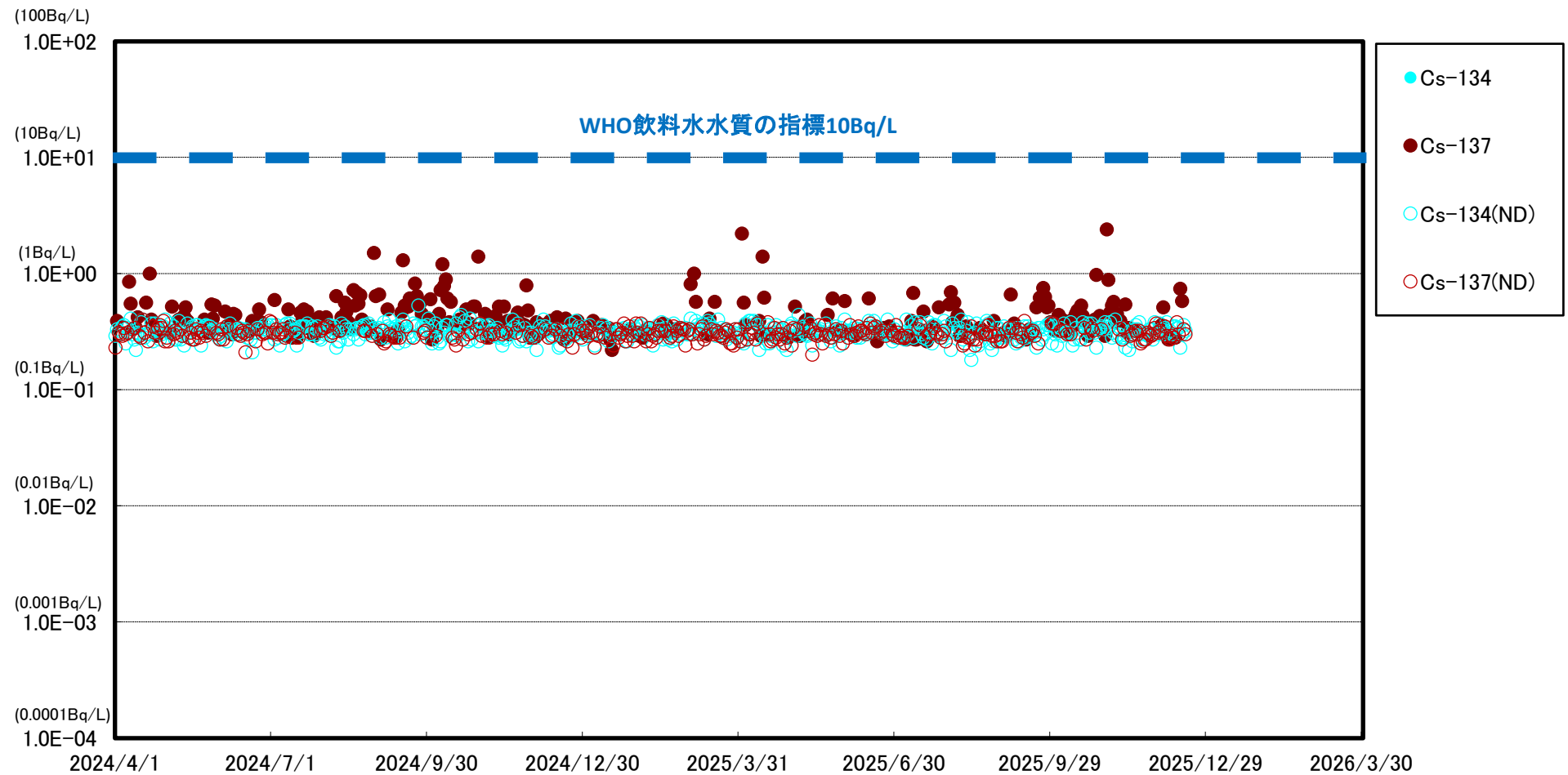


※ 世界保健機関(WHO)の飲料水水質ガイドラインにおける、トリチウム(H-3)の指標:1.0E+04Bq/L(1万Bq/L)

※※ (ND)は測定値が検出限界値(検出下限値)未満であったことを示します。検出限界値は測定環境や測定器ごとの特性によって変動します。

※※※ 2023年6月以降のモニタリングにおいて、H-3の検出限界値を0.4Bq/L⇒0.1Bq/Lに変更(1ヶ月に1回)

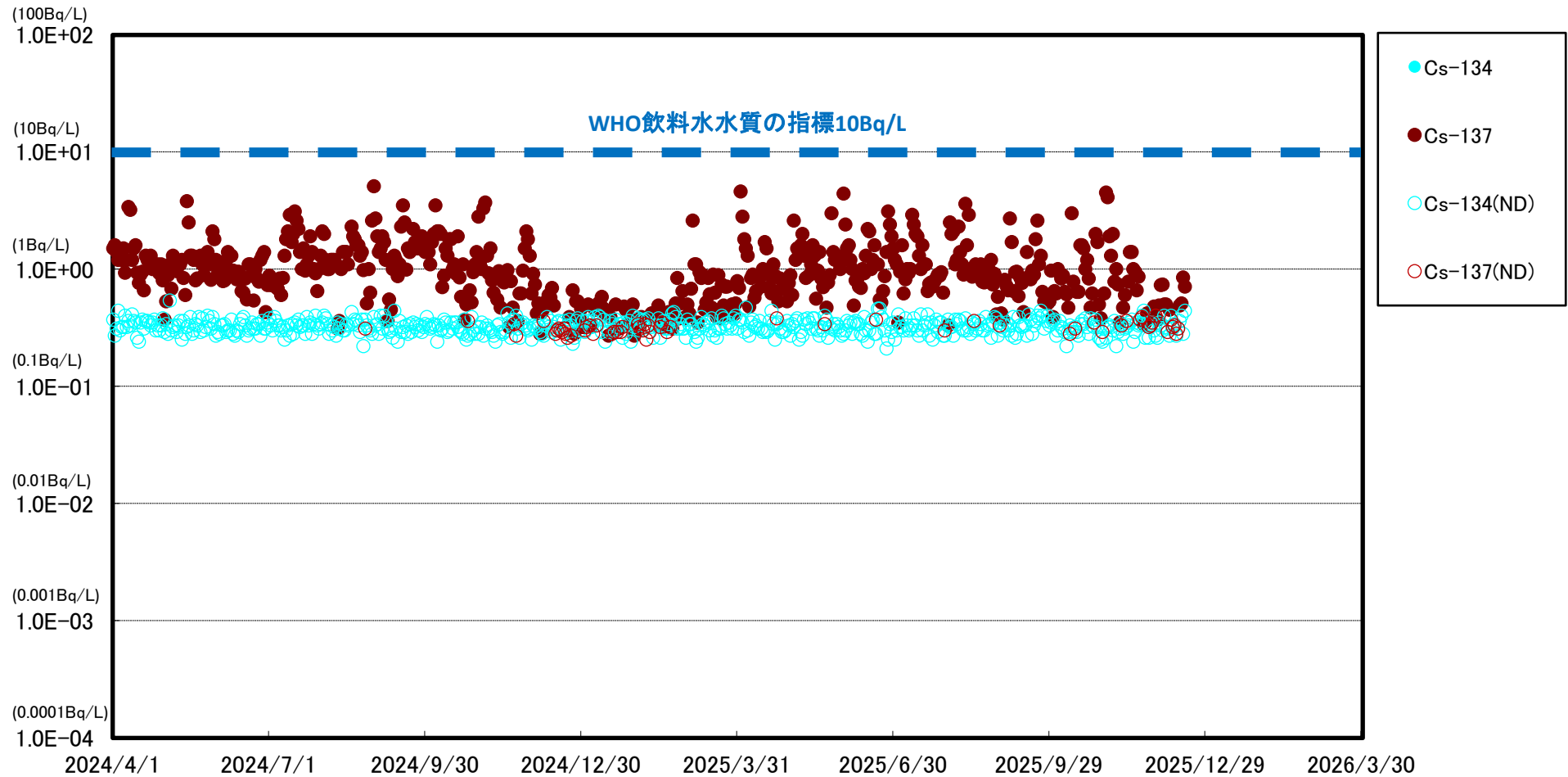
福島第一 物揚場前海水放射能濃度



※ 世界保健機関(WHO)の飲料水水質ガイドラインにおける, セシウム(Cs-134, Cs-137)の指標:1.0E+01Bq/L(10Bq/L)

※※ (ND)は測定値が検出限界値(検出下限値)未満であったことを示します。検出限界値は測定環境や測定器ごとの特性によって変動します。

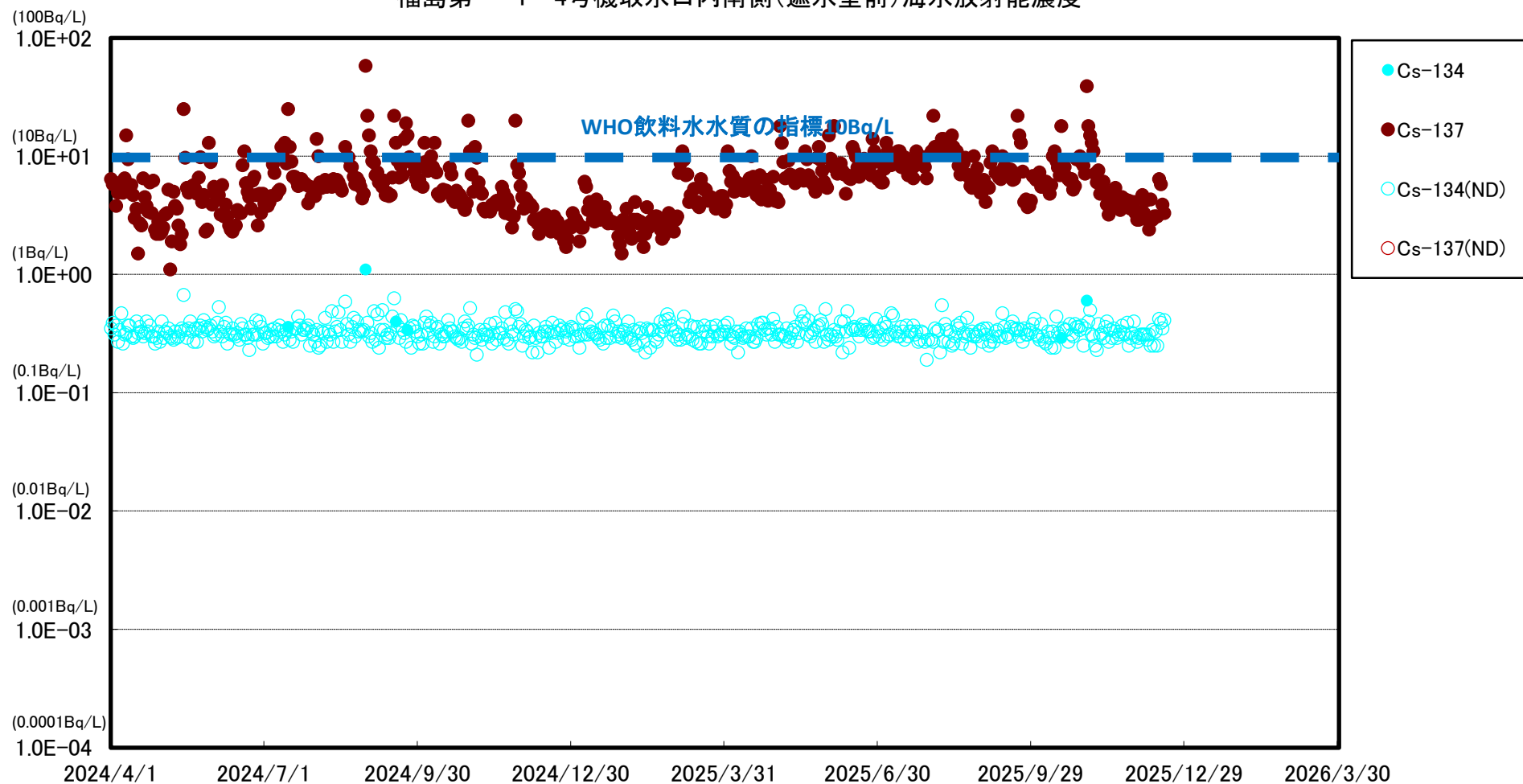
福島第一 1～4号機取水口内北側(東波除堤北側)海水放射能濃度



※ 世界保健機関(WHO)の飲料水水質ガイドラインにおける, セシウム(Cs-134, Cs-137)の指標:1.0E+01Bq/L(10Bq/L)

※※ (ND)は測定値が検出限界値(検出下限値)未満であったことを示します。検出限界値は測定環境や測定器ごとの特性によって変動します。

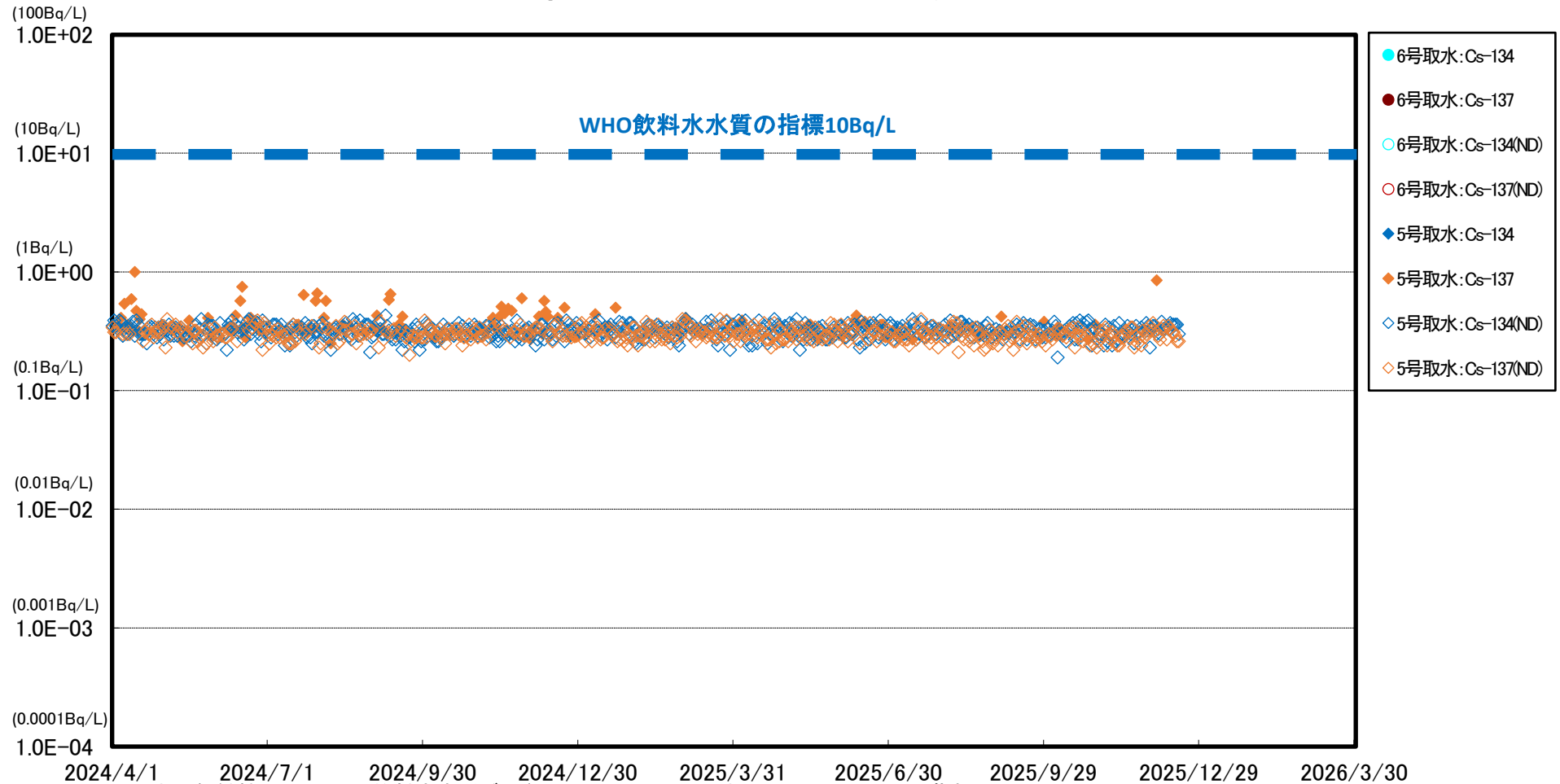
福島第一 1～4号機取水口内南側(遮水壁前)海水放射能濃度



※ 世界保健機関(WHO)の飲料水水質ガイドラインにおける、セシウム(Cs-134, Cs-137)の指標:1.0E+01Bq/L(10Bq/L)

※※ (ND)は測定値が検出限界値(検出下限値)未満であったことを示します。検出限界値は測定環境や測定器ごとの特性によって変動します。

福島第一 5号機取水口前海水放射能濃度



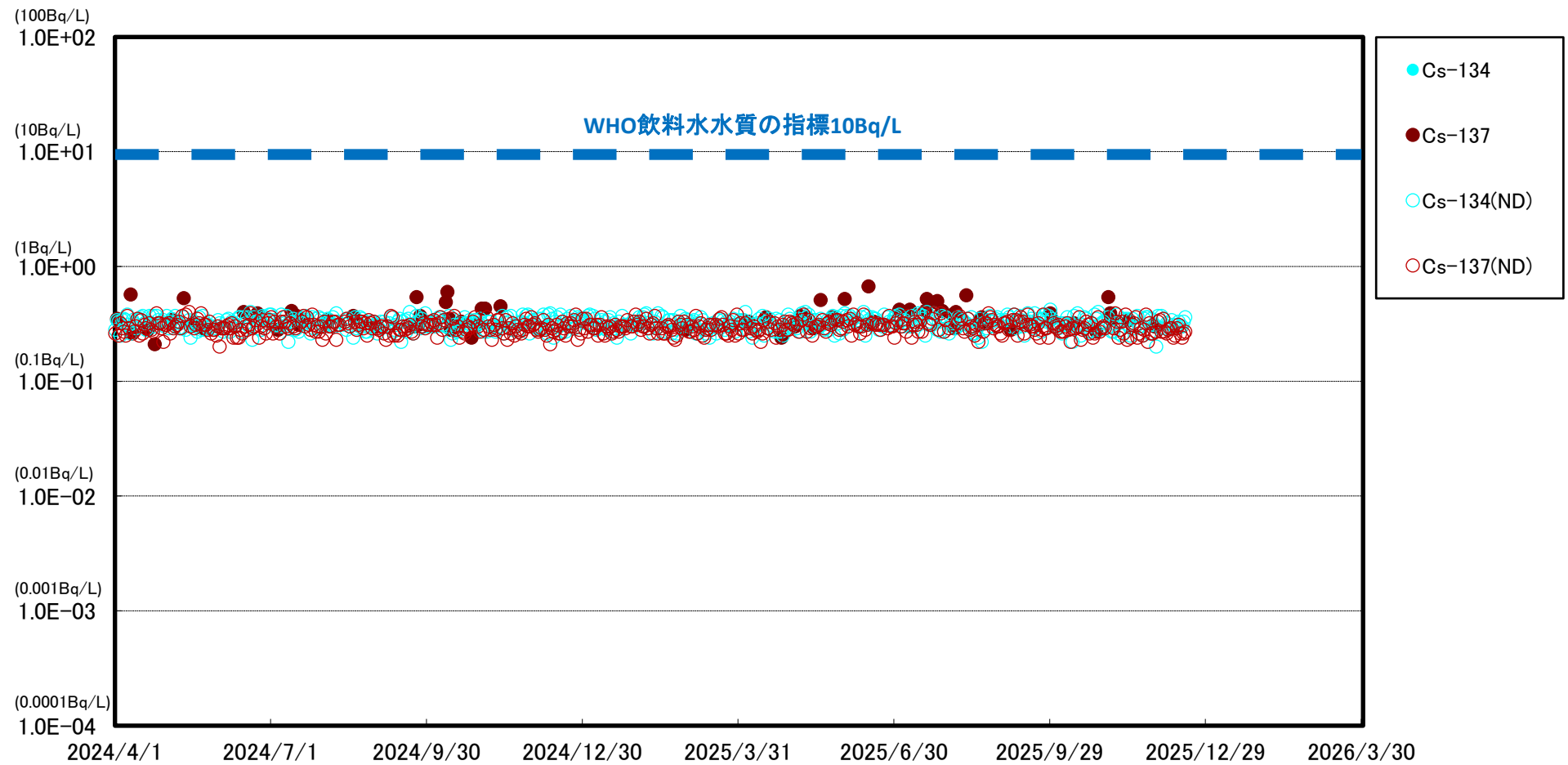
2024/4/1 2024/7/1 2024/9/30 2024/12/30 2025/3/31 2025/6/30 2025/9/29 2025/12/29 2026/3/30

※ 世界保健機関(WHO)の飲料水水質ガイドラインにおける, セシウム(Cs-134, Cs-137)の指標:1.0E+01Bq/L(10Bq/L)

※※ (ND)は測定値が検出限界値(検出下限値)未満であったことを示します。検出限界値は測定環境や測定器ごとの特性によって変動します。

* 2023/7/3 採取地点変更(6号機取水口前⇒5号機取水口前)

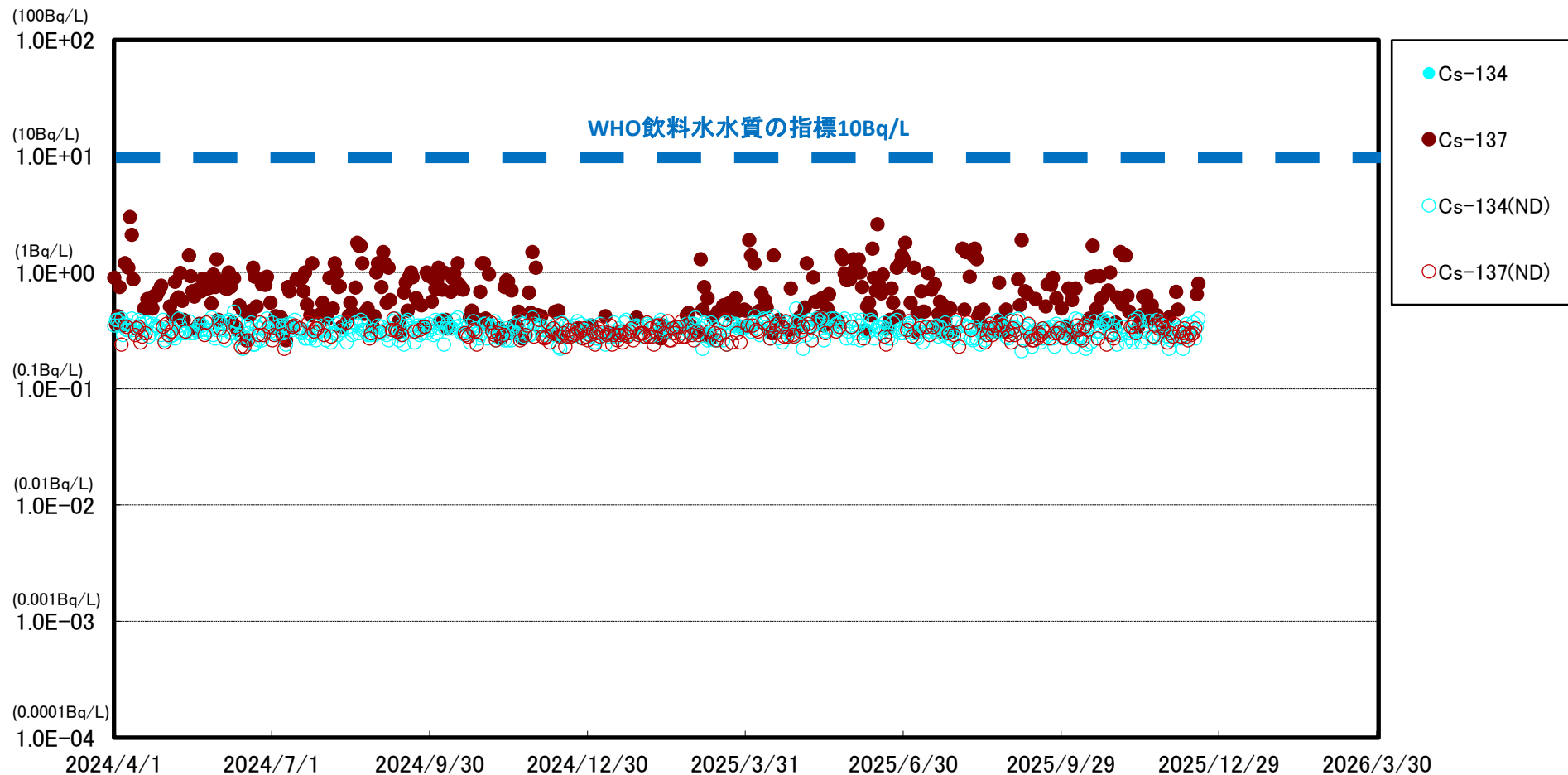
福島第一 港湾口海水放射能濃度



※ 世界保健機関(WHO)の飲料水水質ガイドラインにおける, セシウム(Cs-134, Cs-137)の指標:1.0E+01Bq/L(10Bq/L)

※※ (ND)は測定値が検出限界値(検出下限値)未満であったことを示します。検出限界値は測定環境や測定器ごとの特性によって変動します。

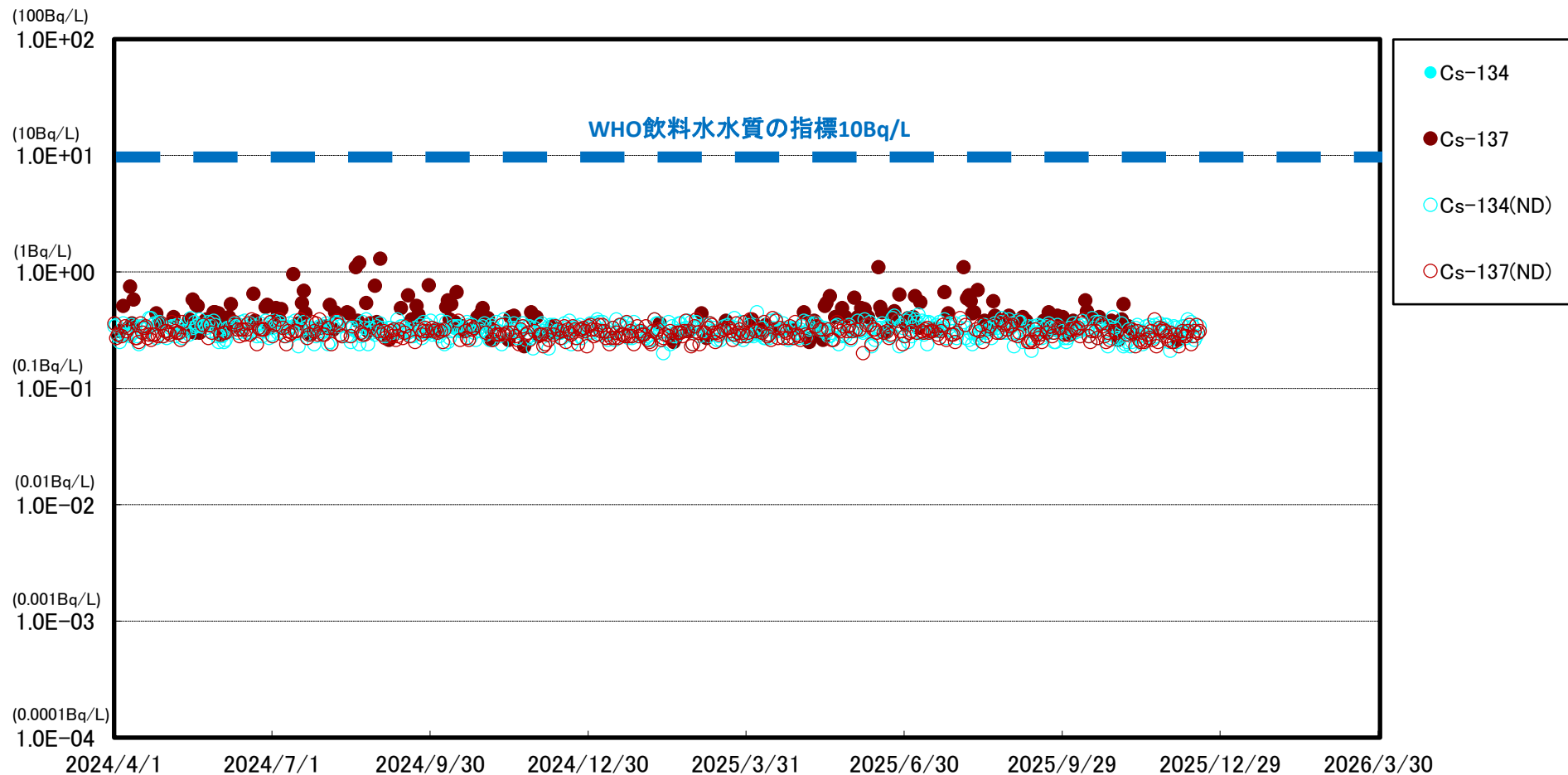
福島第一 港湾中央海水放射能濃度



※ 世界保健機関(WHO)の飲料水水質ガイドラインにおける, セシウム(Cs-134, Cs-137)の指標:1.0E+01Bq/L(10Bq/L)

※※ (ND)は測定値が検出限界値(検出下限値)未満であったことを示します。検出限界値は測定環境や測定器ごとの特性によって変動します。

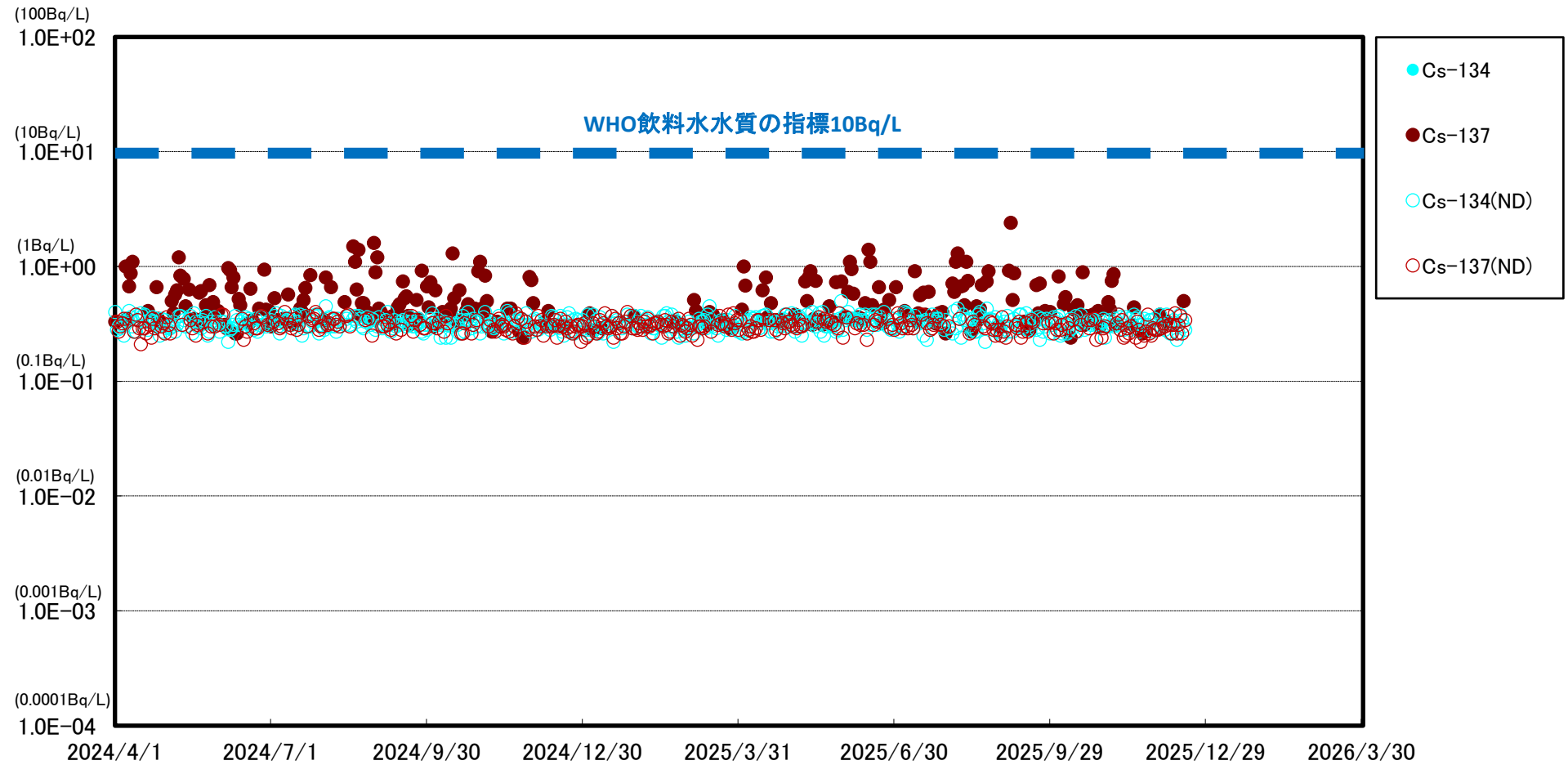
福島第一 港湾内東側海水放射能濃度



※ 世界保健機関(WHO)の飲料水水質ガイドラインにおける, セシウム(Cs-134, Cs-137)の指標:1.0E+01Bq/L(10Bq/L)

※※ (ND)は測定値が検出限界値(検出下限値)未満であったことを示します。検出限界値は測定環境や測定器ごとの特性によって変動します。

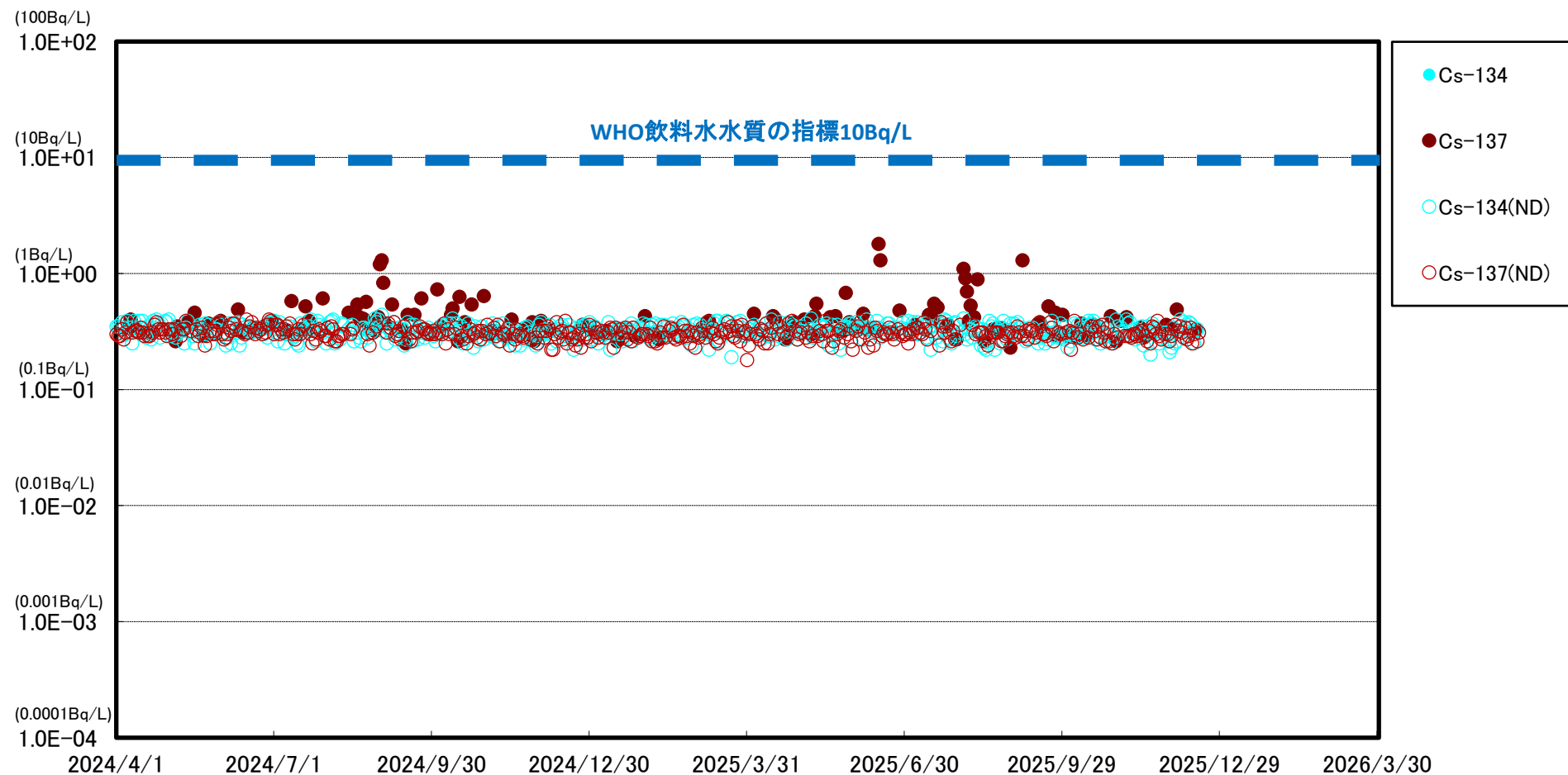
福島第一 港湾内西側海水放射能濃度



※ 世界保健機関(WHO)の飲料水水質ガイドラインにおける, セシウム(Cs-134, Cs-137)の指標:1.0E+01Bq/L(10Bq/L)

※※ (ND)は測定値が検出限界値(検出下限値)未満であったことを示します。検出限界値は測定環境や測定器ごとの特性によって変動します。

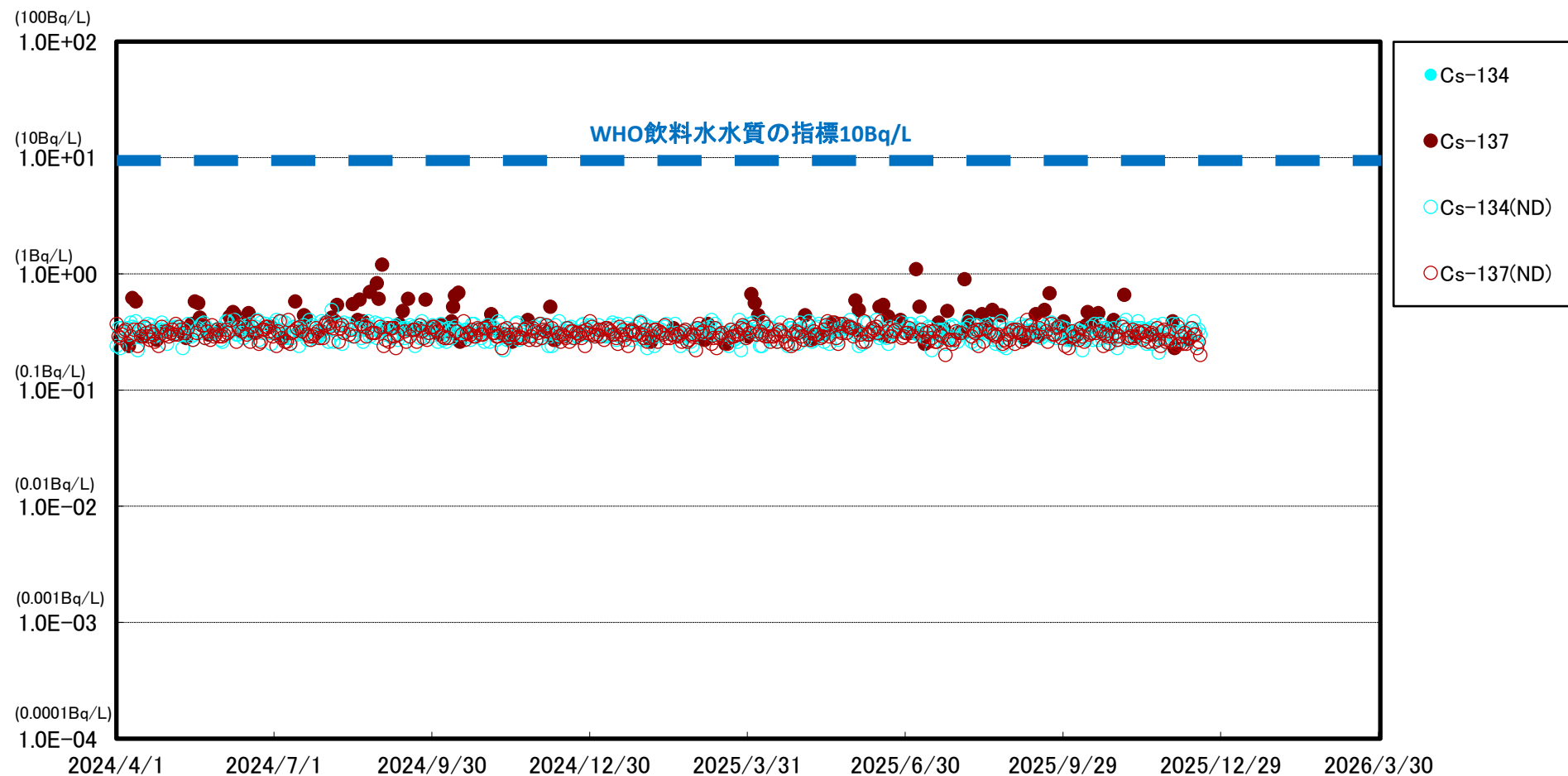
福島第一 港湾内北側海水放射能濃度



※ 世界保健機関(WHO)の飲料水水質ガイドラインにおける, セシウム(Cs-134, Cs-137)の指標:1.0E+01Bq/L(10Bq/L)

※※ (ND)は測定値が検出限界値(検出下限値)未満であったことを示します。検出限界値は測定環境や測定器ごとの特性によって変動します。

福島第一 港湾内南側海水放射能濃度



※ 世界保健機関(WHO)の飲料水水質ガイドラインにおける, セシウム(Cs-134, Cs-137)の指標:1.0E+01Bq/L(10Bq/L)

※※ (ND)は測定値が検出限界値(検出下限値)未満であったことを示します。検出限界値は測定環境や測定器ごとの特性によって変動します。