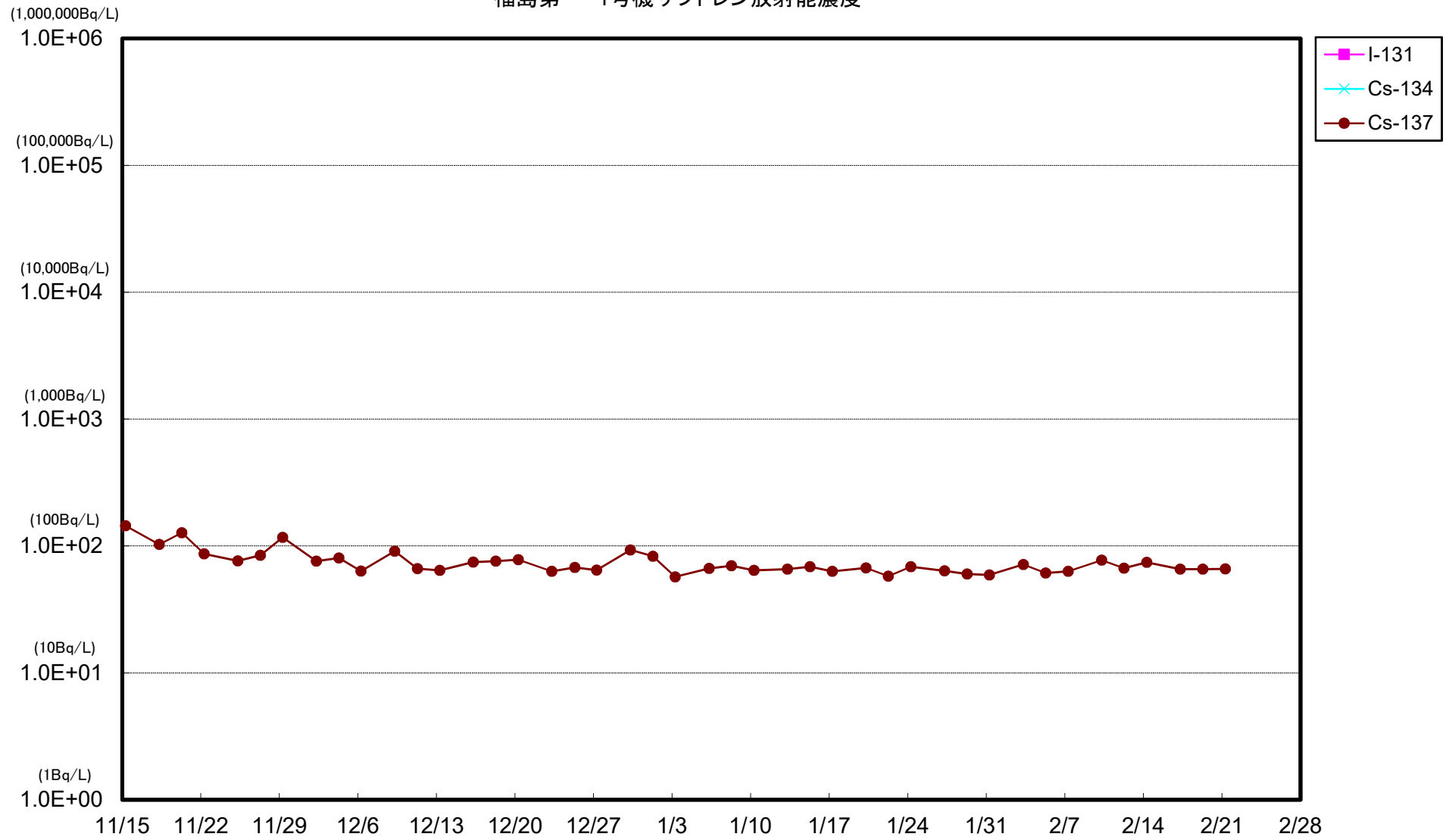


## サブドレン等 分析結果 (γ)

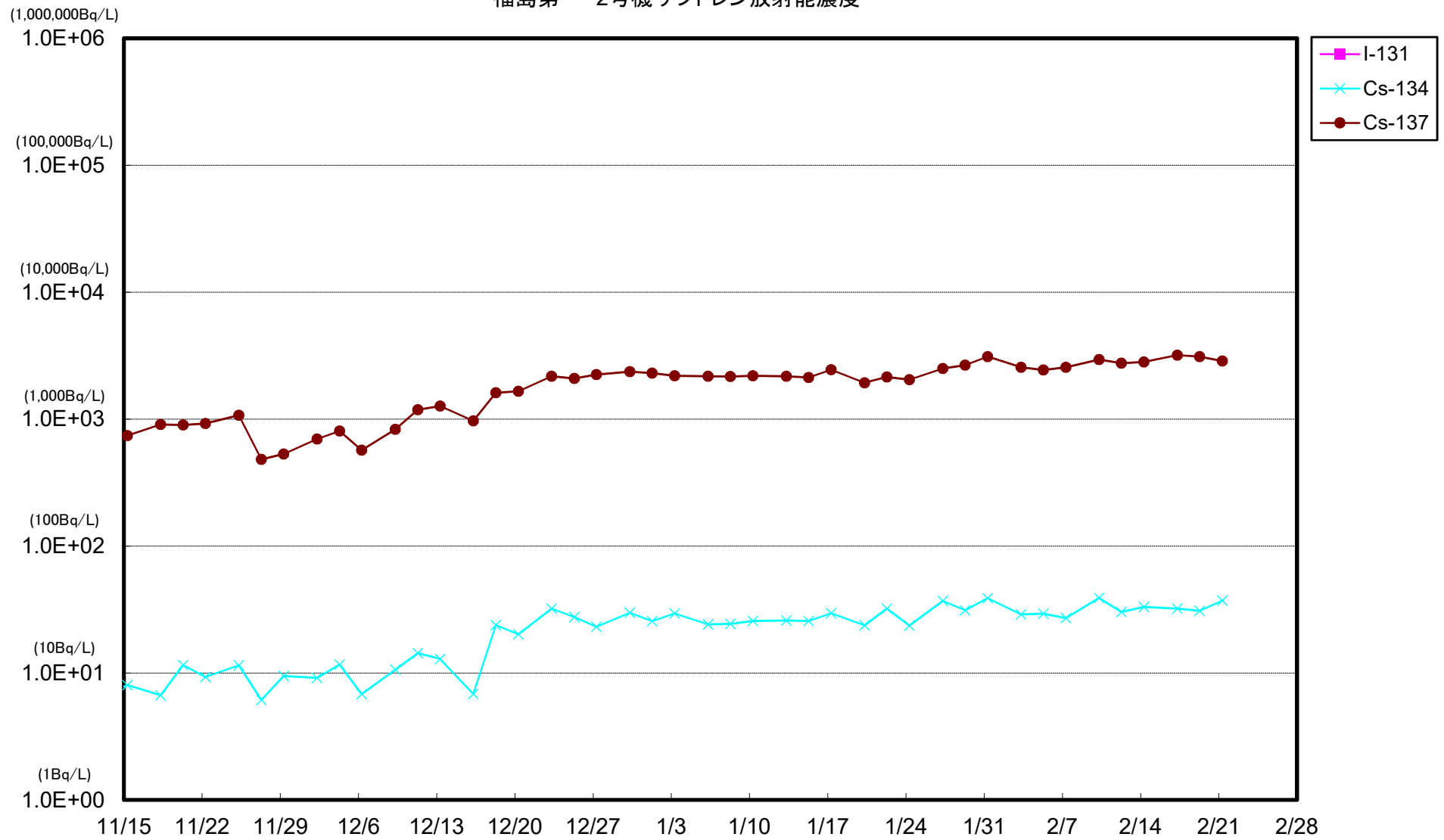
採取地点	採取日時	分析項目		
		I-131 (Bq/L)	Cs-134 (Bq/L)	Cs-137 (Bq/L)
1号機サブドレン	2025/02/21 07:17	< 4.1E+00	< 4.2E+00	6.6E+01
2号機サブドレン	2025/02/21 07:30	< 1.7E+01	3.7E+01	2.9E+03
3号機サブドレン	2025/02/21 07:53	< 4.0E+00	< 4.9E+00	< 4.4E+00
4号機サブドレン	2025/02/21 08:00	< 4.8E+00	< 5.8E+00	< 4.3E+00
5号機サブドレン	2025/02/21 08:19	< 4.3E+00	< 3.9E+00	< 4.7E+00
6号機サブドレン	2025/02/21 08:09	< 3.9E+00	< 4.7E+00	< 4.0E+00
構内深井戸	2025/02/21 10:00	< 2.7E+00	< 3.1E+00	< 3.1E+00

- ・ 不等号 (< : 小なり) は, 検出限界値未満 (ND)を表す。
- ・ 測定対象外および採取中止の項目は「-」と記す。
- ・  $0.0E\pm 0$ とは,  $0.0 \times 10^{\pm 0}$ であることを意味する。  
(例)  $3.1E+01$ は $3.1 \times 10^1$ で31,  $3.1E+00$ は $3.1 \times 10^0$ で3.1,  $3.1E-01$ は $3.1 \times 10^{-1}$ で0.31と読む。

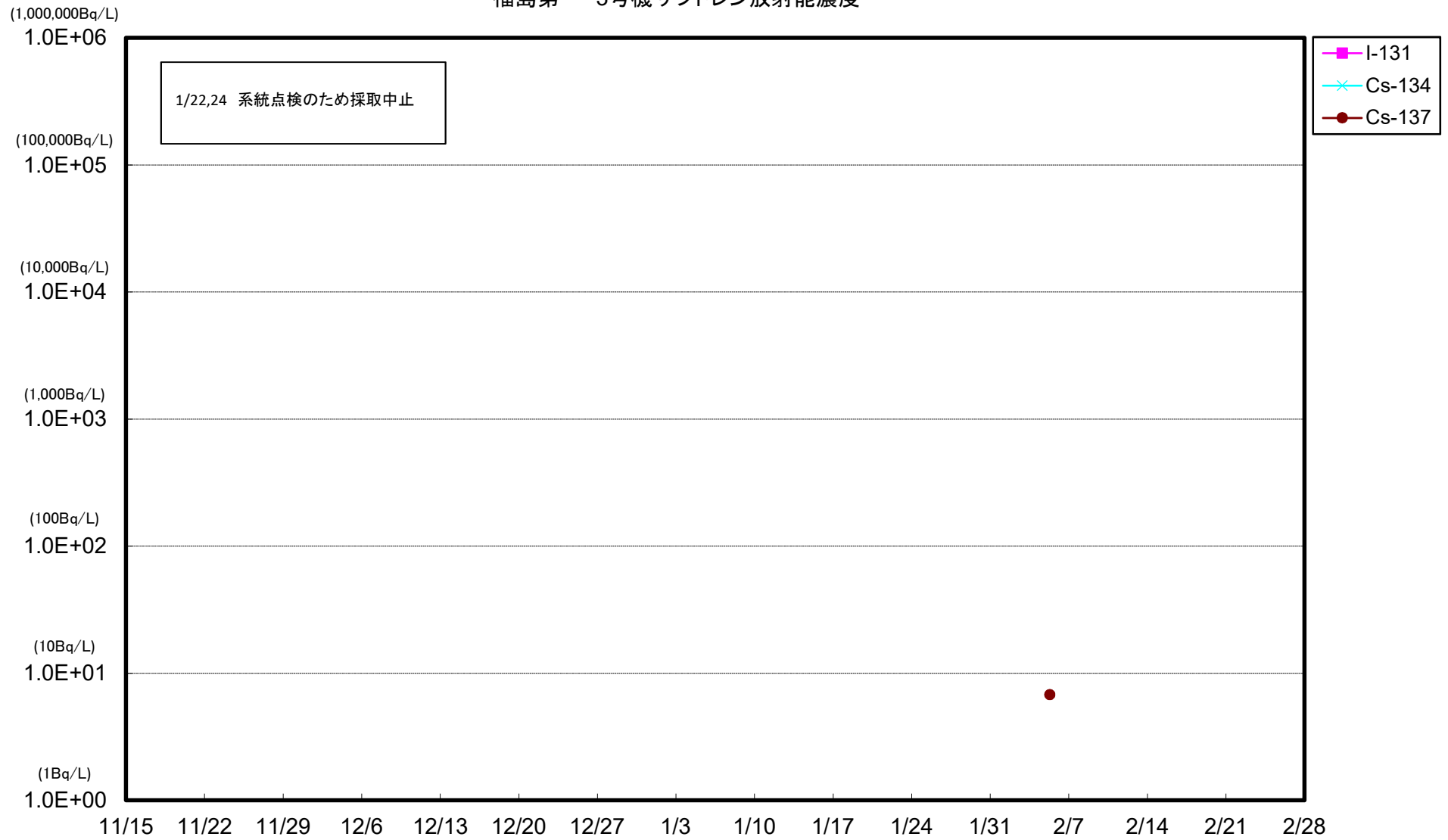
福島第一 1号機サブドレン放射能濃度



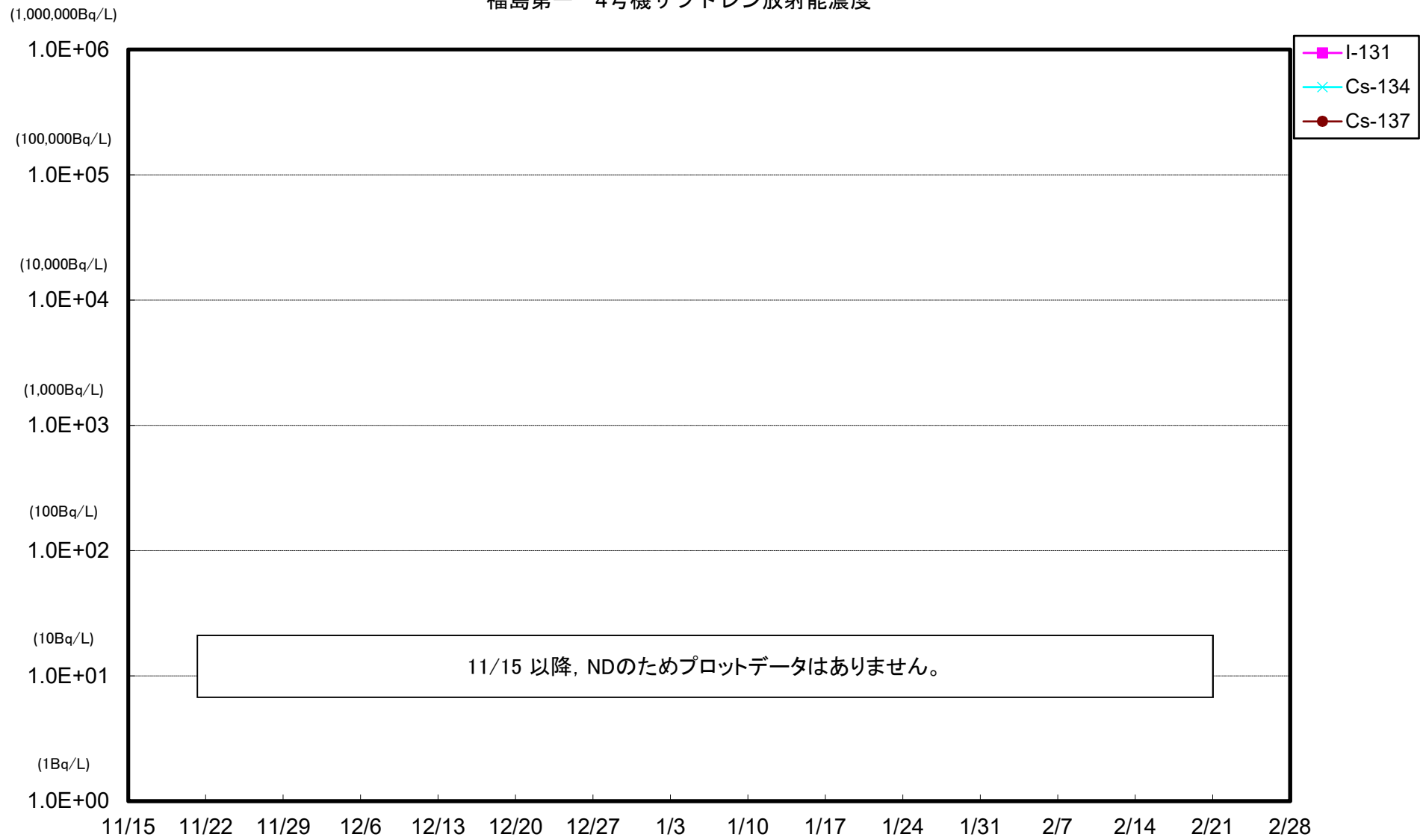
福島第一 2号機サブドレン放射能濃度



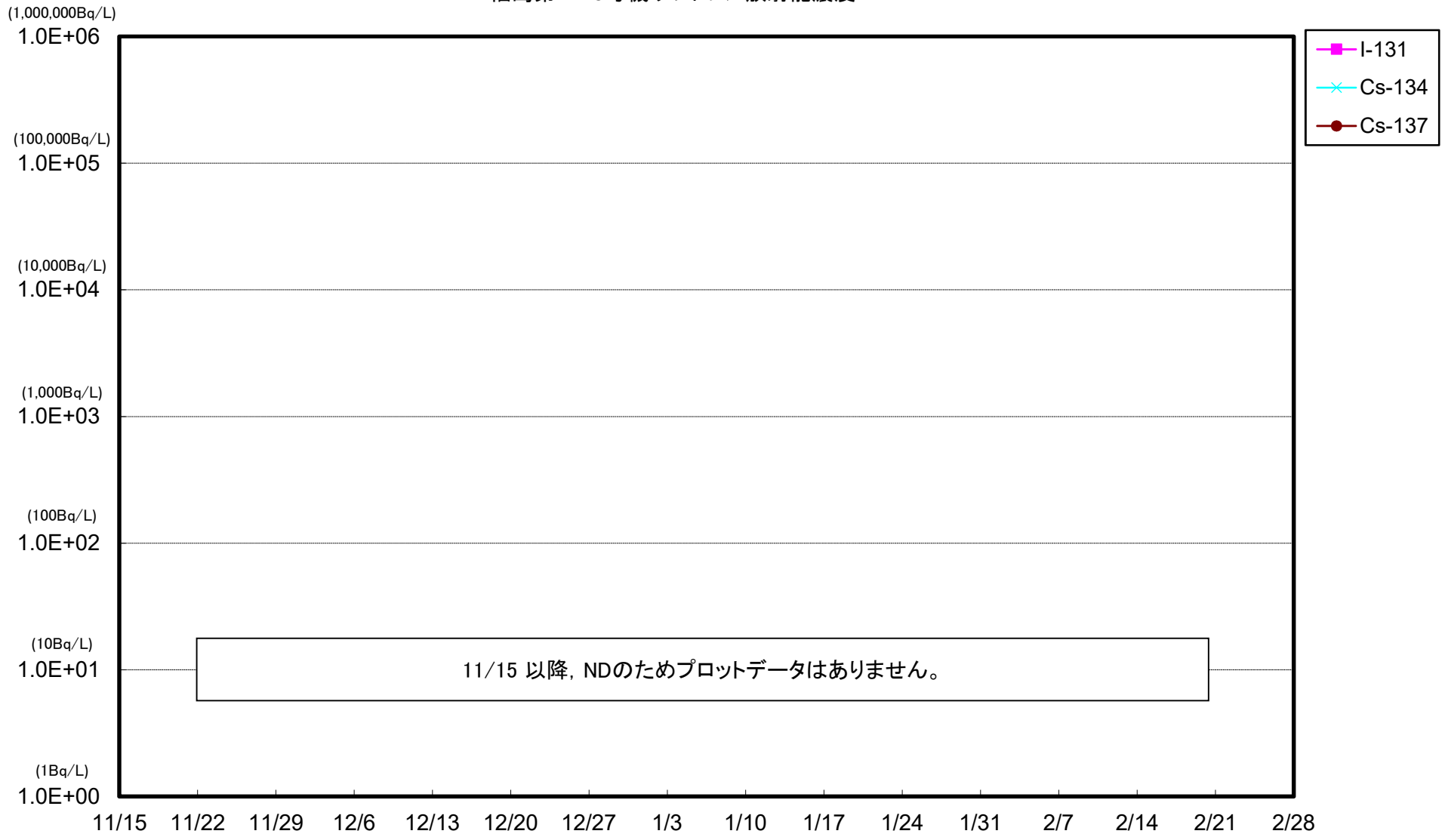
# 福島第一 3号機サブドレン放射能濃度



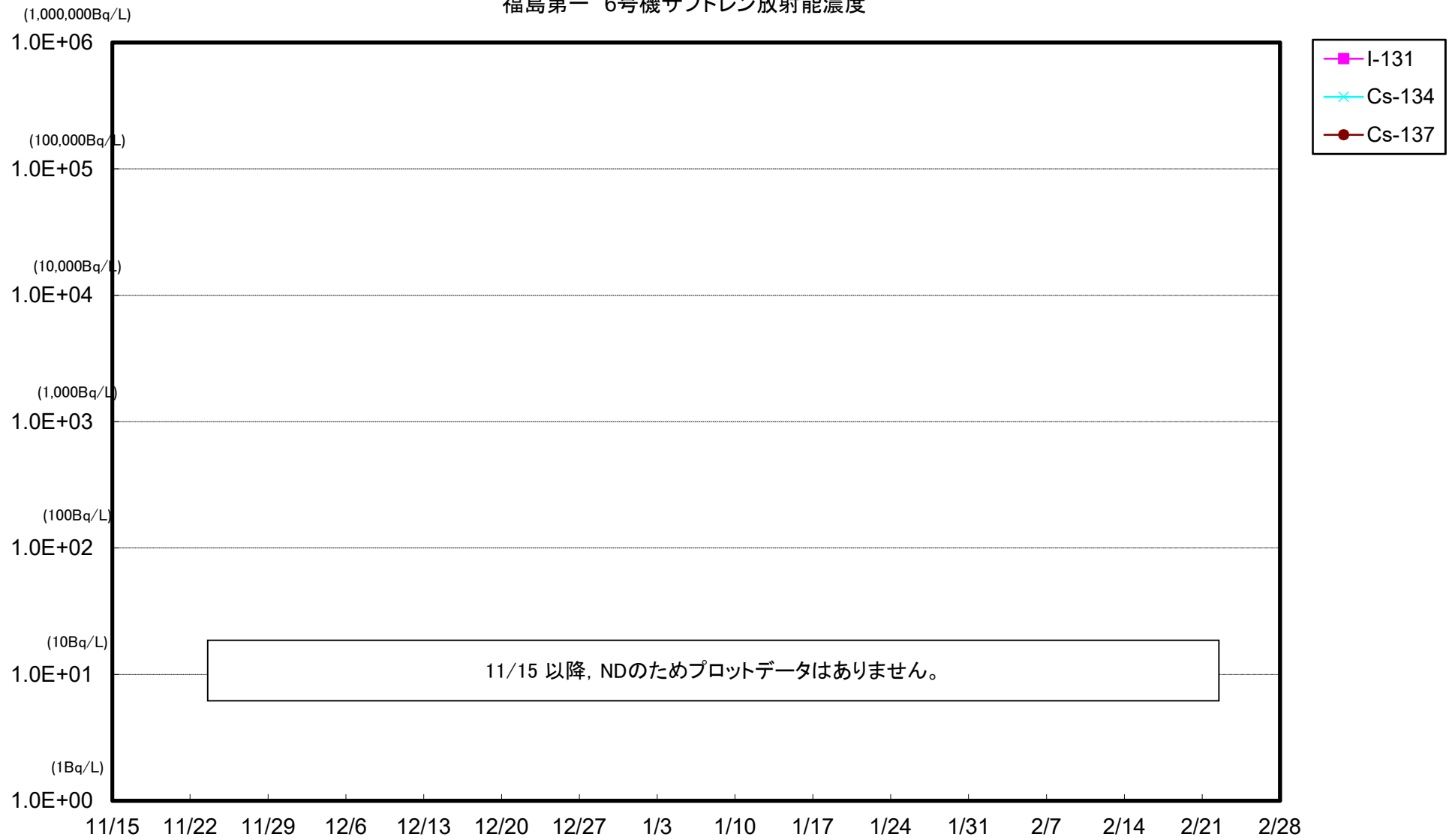
福島第一 4号機サブドレン放射能濃度



福島第一 5号機サブドレン放射能濃度



福島第一 6号機サブドレン放射能濃度



# 福島第一 構内深井戸放射能濃度

