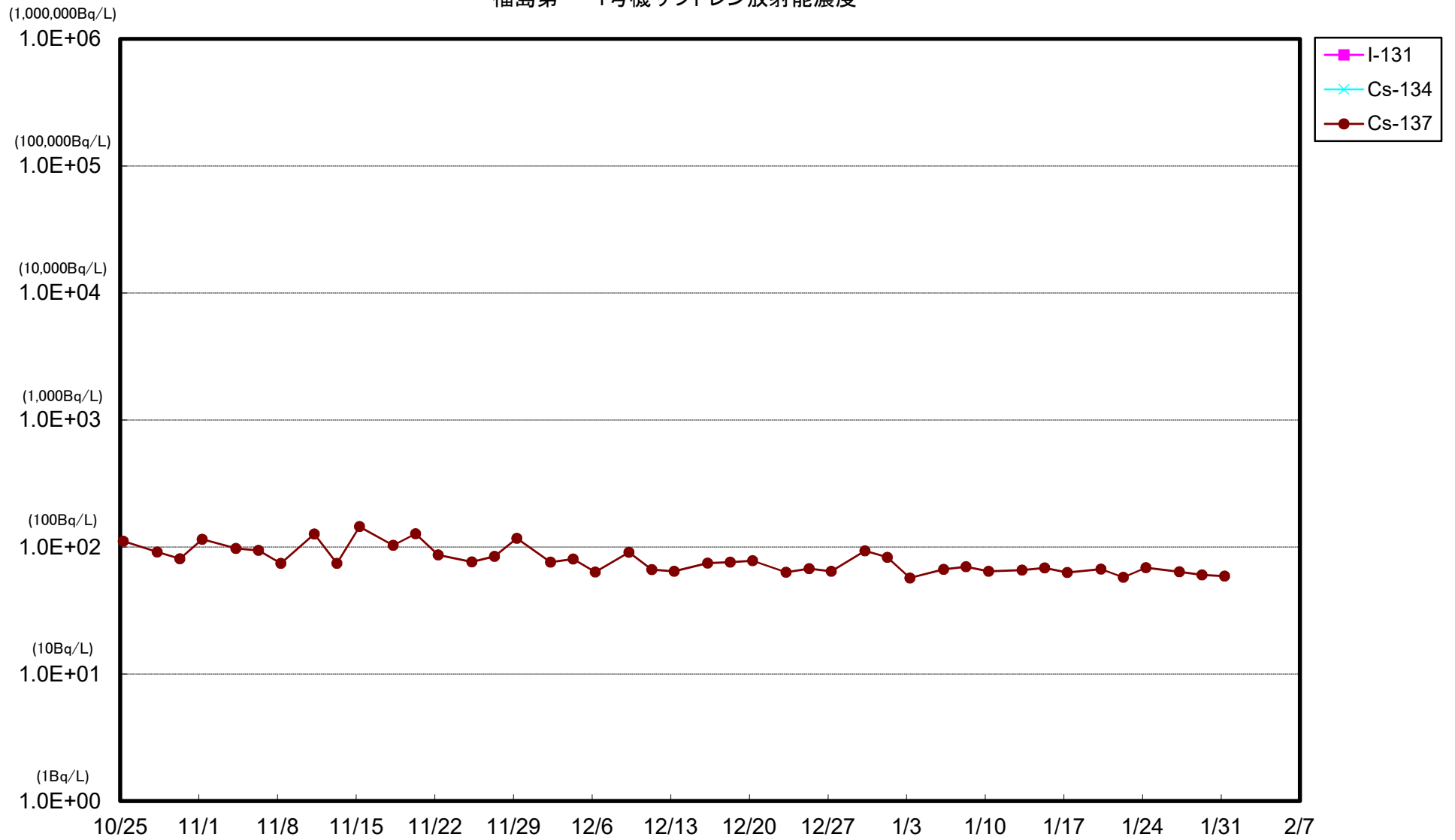


サブドレン等 分析結果 (γ)

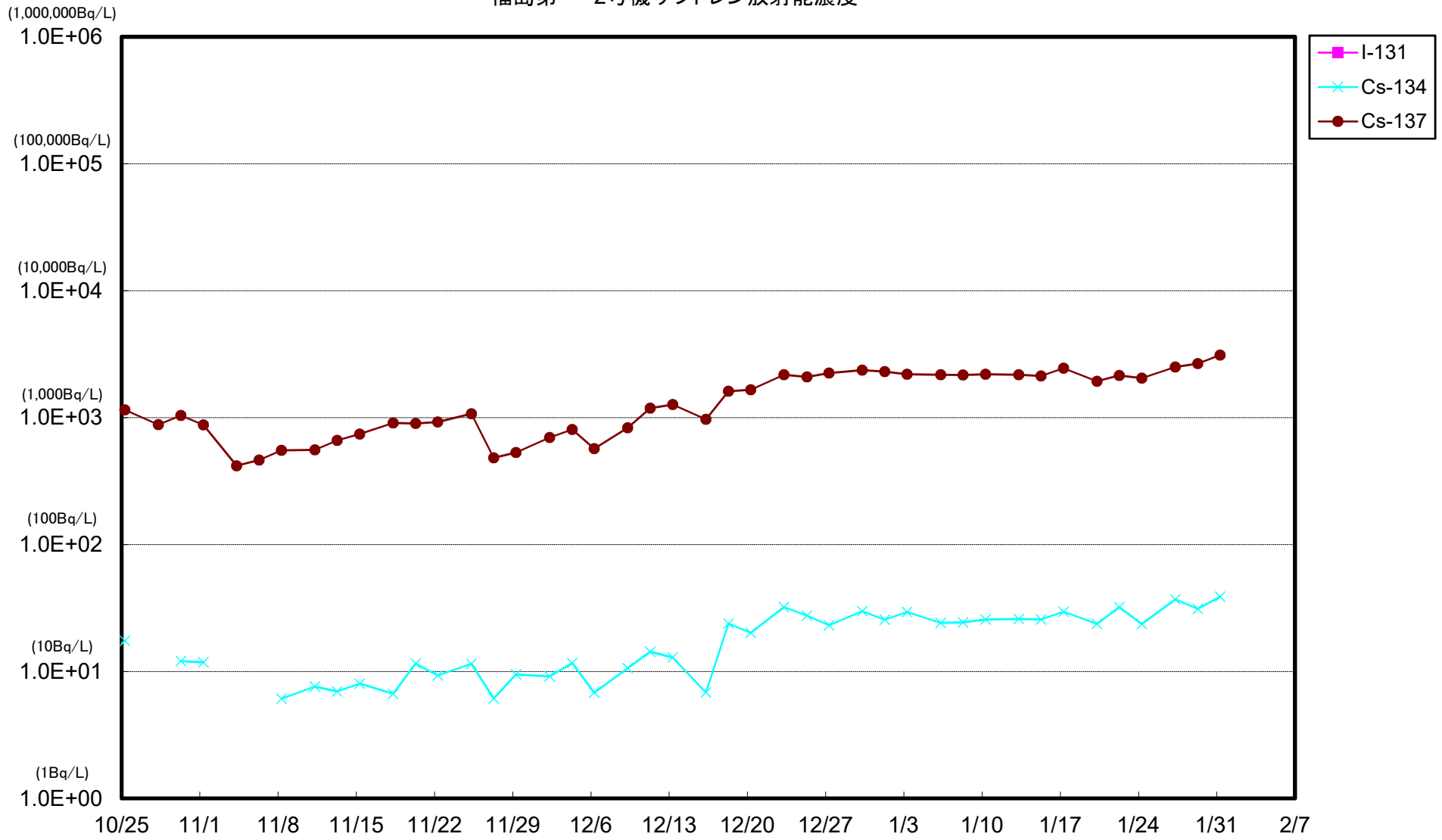
採取地点	採取日時	分析項目		
		I-131 (Bq/L)	Cs-134 (Bq/L)	Cs-137 (Bq/L)
1号機サブドレン	2025/01/31 06:57	< 4.7E+00	< 5.9E+00	5.9E+01
2号機サブドレン	2025/01/31 07:05	< 1.7E+01	3.9E+01	3.1E+03
3号機サブドレン	2025/01/31 07:22	< 4.0E+00	< 4.2E+00	< 3.1E+00
4号機サブドレン	2025/01/31 07:40	< 4.5E+00	< 4.2E+00	< 4.8E+00
5号機サブドレン	2025/01/31 08:25	< 3.1E+00	< 3.6E+00	< 3.1E+00
6号機サブドレン	2025/01/31 08:30	< 3.9E+00	< 4.7E+00	< 3.5E+00
構内深井戸	—	—	—	—

- ・ 不等号 (< : 小なり) は, 検出限界値未満 (ND)を表す。
- ・ 測定対象外および採取中止の項目は「—」と記す。
- ・ $0.0E\pm 0$ とは, $0.0 \times 10^{\pm 0}$ であることを意味する。
(例) $3.1E+01$ は 3.1×10^1 で31, $3.1E+00$ は 3.1×10^0 で3.1, $3.1E-01$ は 3.1×10^{-1} で0.31と読む。

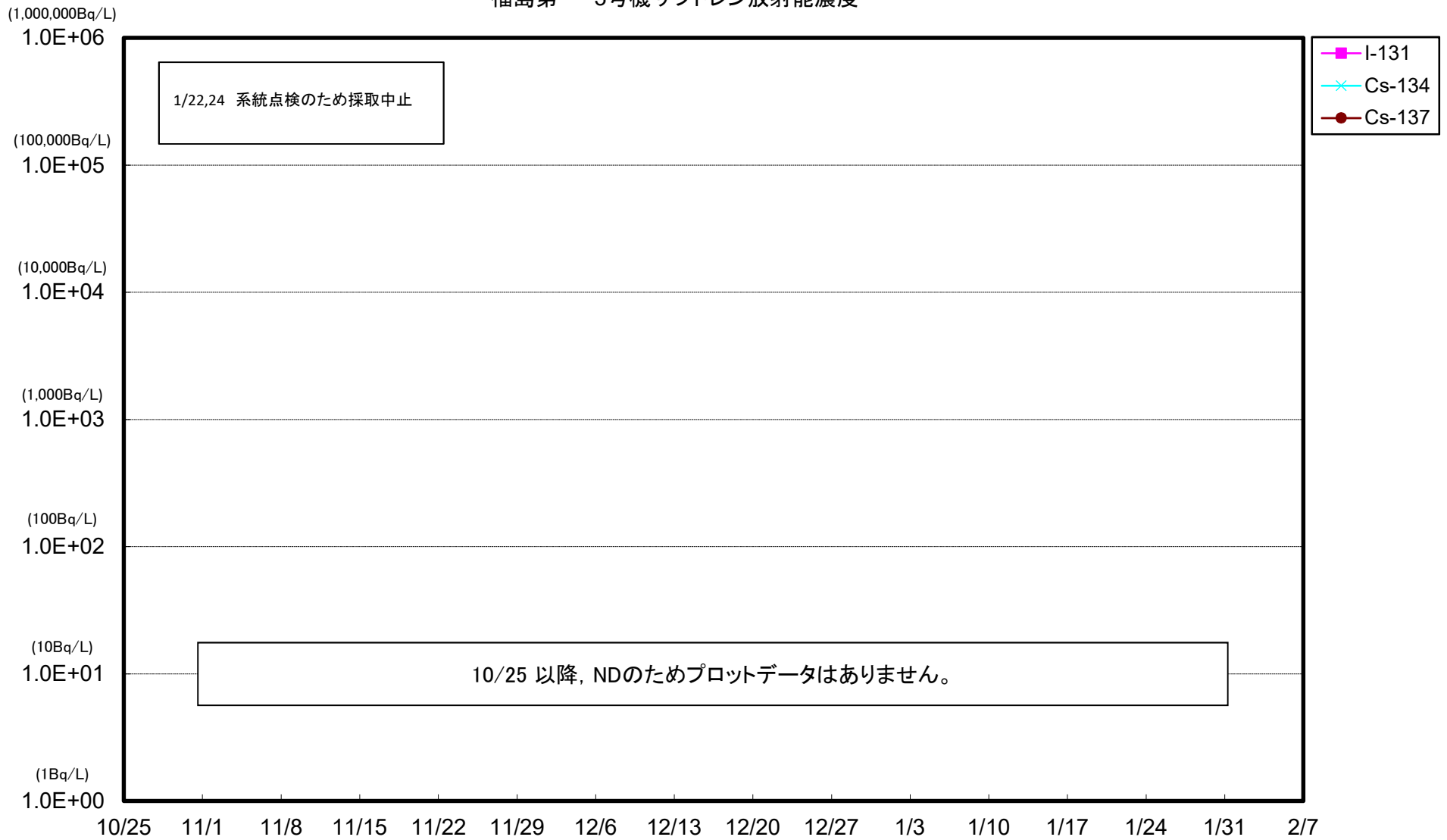
福島第一 1号機サブドレン放射能濃度



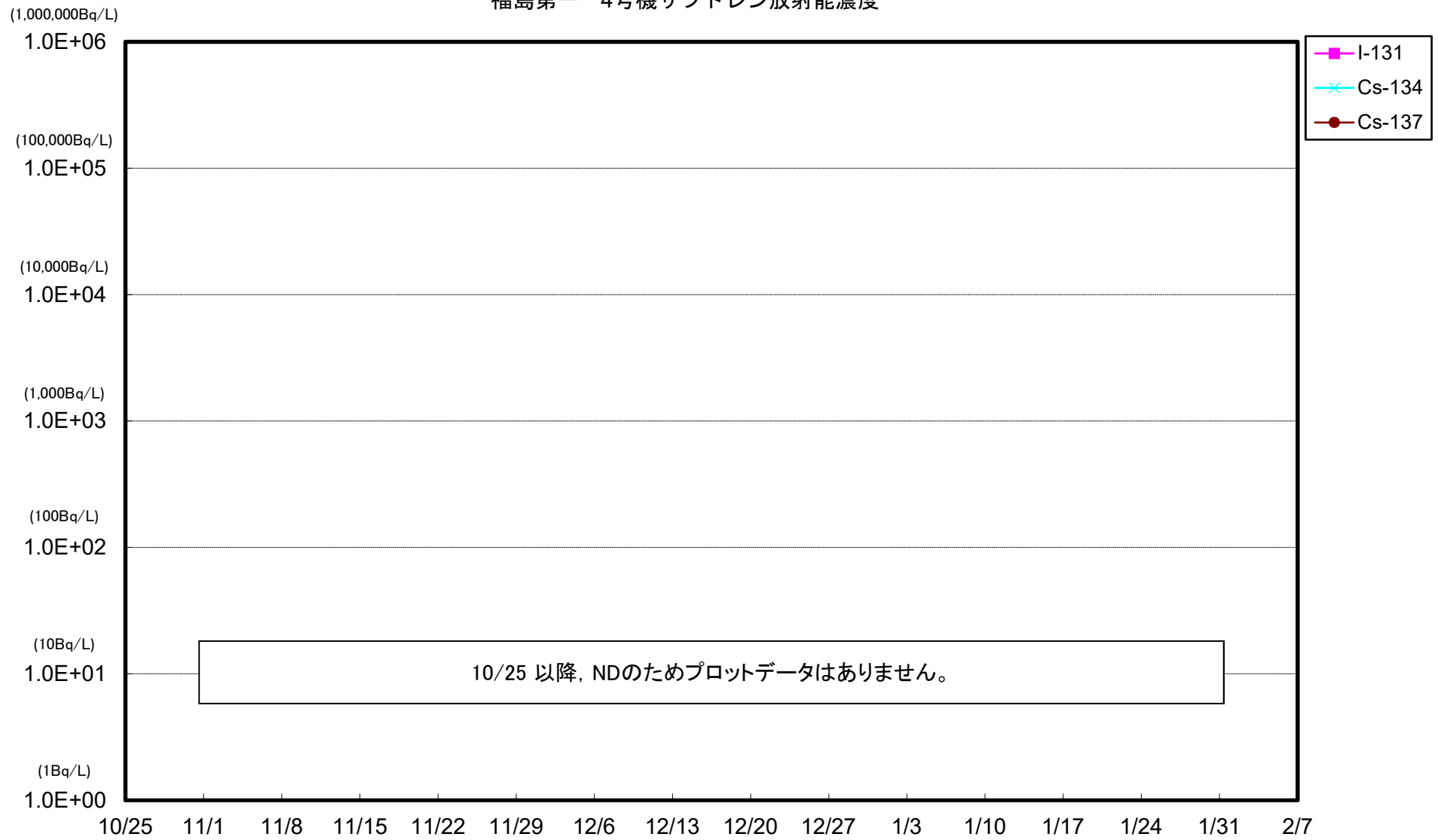
福島第一 2号機サブドレン放射能濃度



福島第一 3号機サブドレン放射能濃度



福島第一 4号機サブドレン放射能濃度



福島第一 6号機サブドレン放射能濃度

