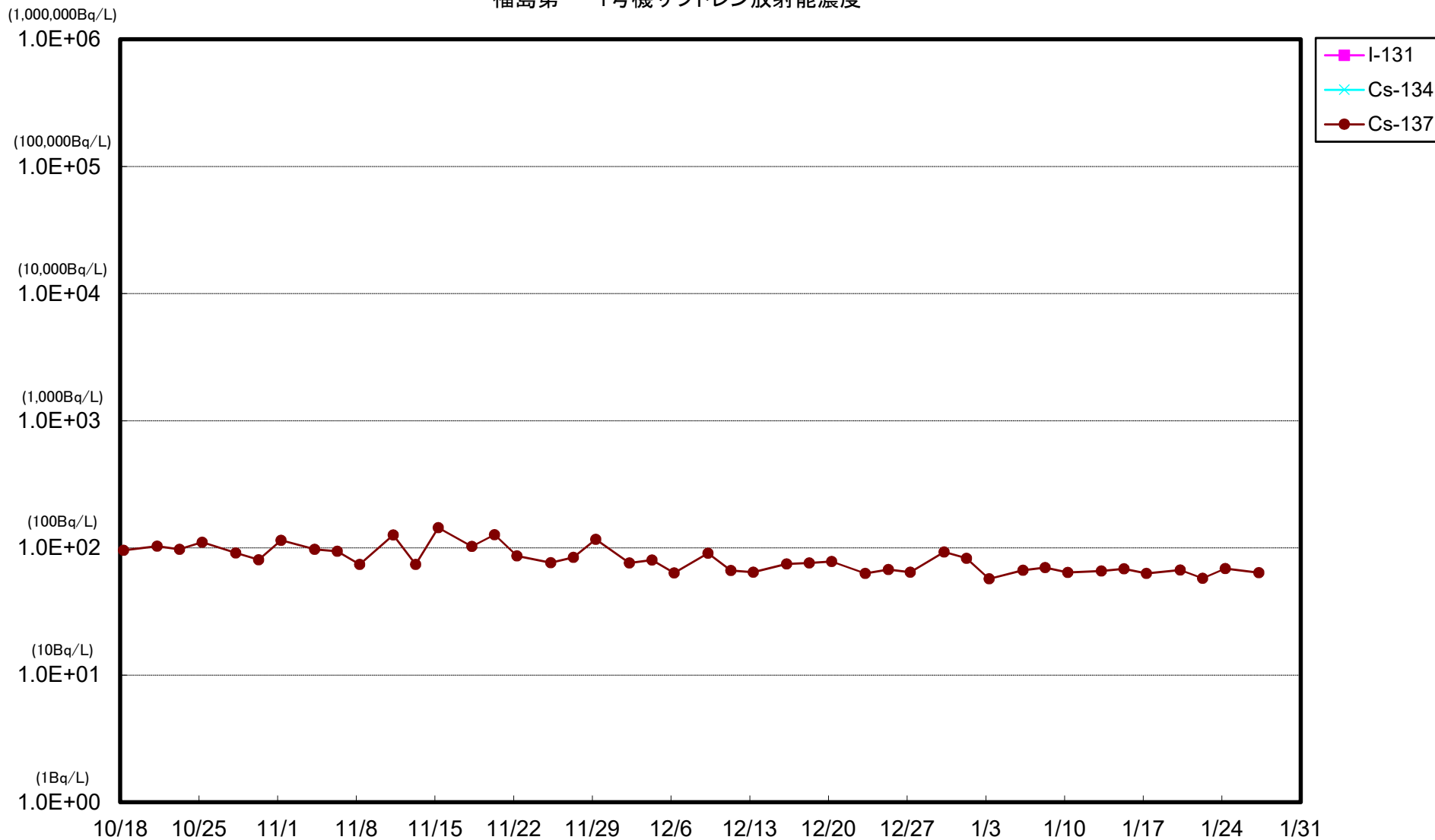


サブドレン等 分析結果 (γ)

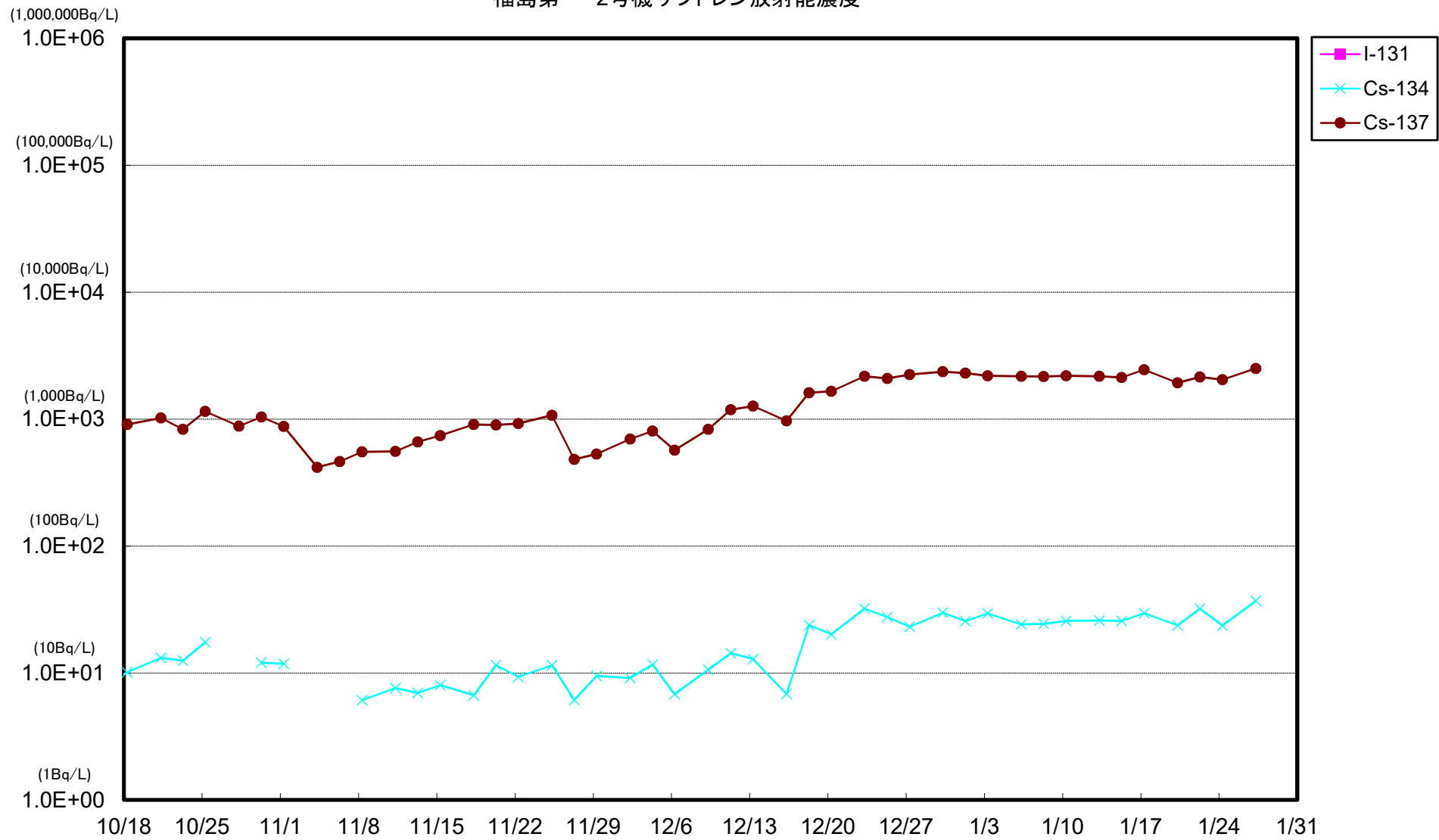
採取地点	採取日時	分析項目		
		I-131 (Bq/L)	Cs-134 (Bq/L)	Cs-137 (Bq/L)
1号機サブドレン	2025/01/27 06:45	< 4.5E+00	< 3.6E+00	6.4E+01
2号機サブドレン	2025/01/27 06:50	< 1.6E+01	3.7E+01	2.5E+03
3号機サブドレン	2025/01/27 07:04	< 4.3E+00	< 5.5E+00	< 4.6E+00
4号機サブドレン	2025/01/27 07:23	< 4.5E+00	< 4.9E+00	< 4.6E+00
5号機サブドレン	—	—	—	—
6号機サブドレン	—	—	—	—
構内深井戸	—	—	—	—

- ・不等号 (< : 小なり) は, 検出限界値未満 (ND)を表す。
- ・測定対象外および採取中止の項目は「—」と記す。
- ・ $0.0E\pm 0$ とは, $0.0\times 10^{\pm 0}$ であることを意味する。
(例) $3.1E+01$ は 3.1×10^1 で31, $3.1E+00$ は 3.1×10^0 で3.1, $3.1E-01$ は 3.1×10^{-1} で0.31と読む。

福島第一 1号機サブドレン放射能濃度



福島第一 2号機サブドレン放射能濃度



福島第一 4号機サブドレン放射能濃度

