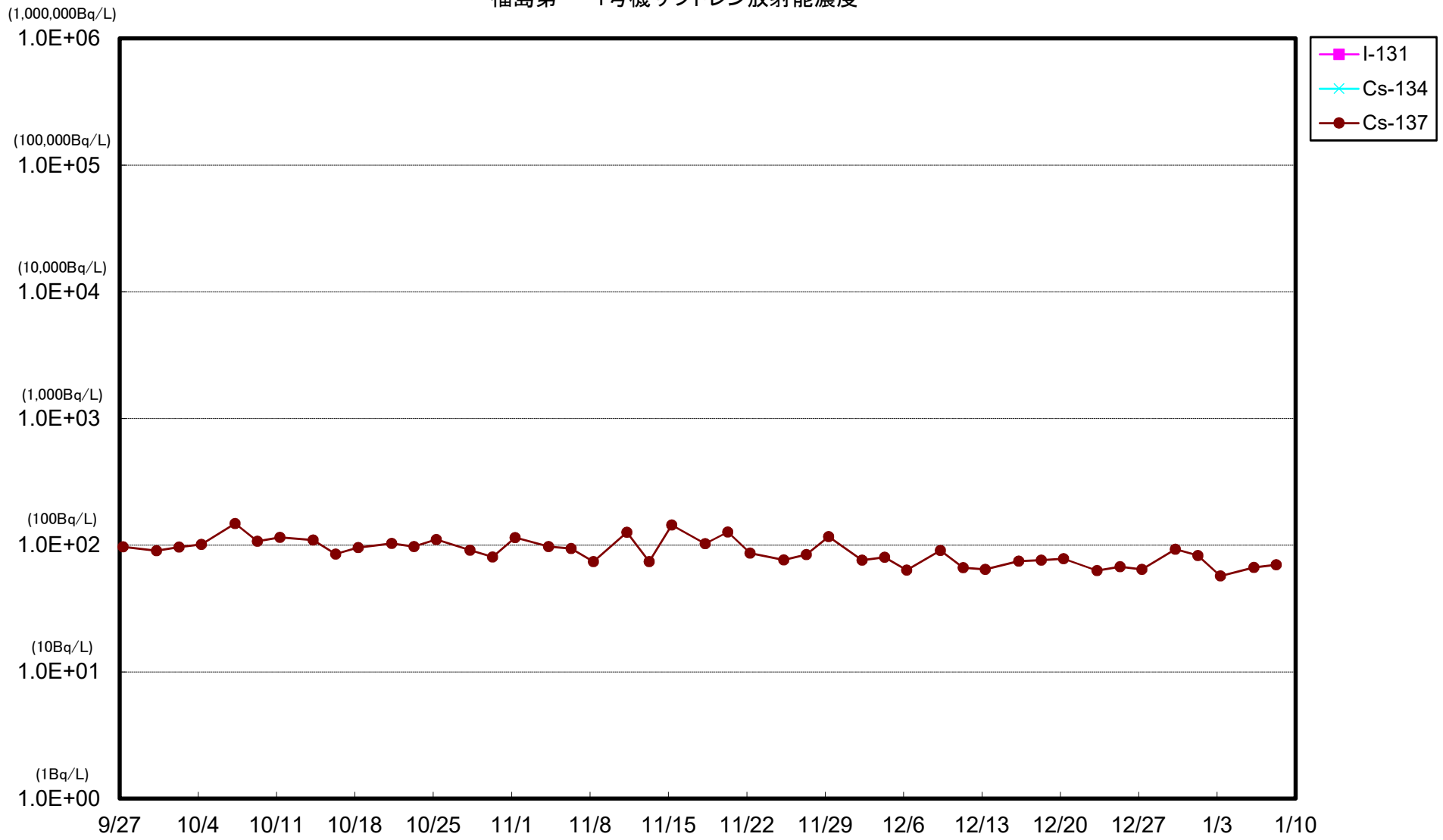


## サブドレン等 分析結果 (γ)

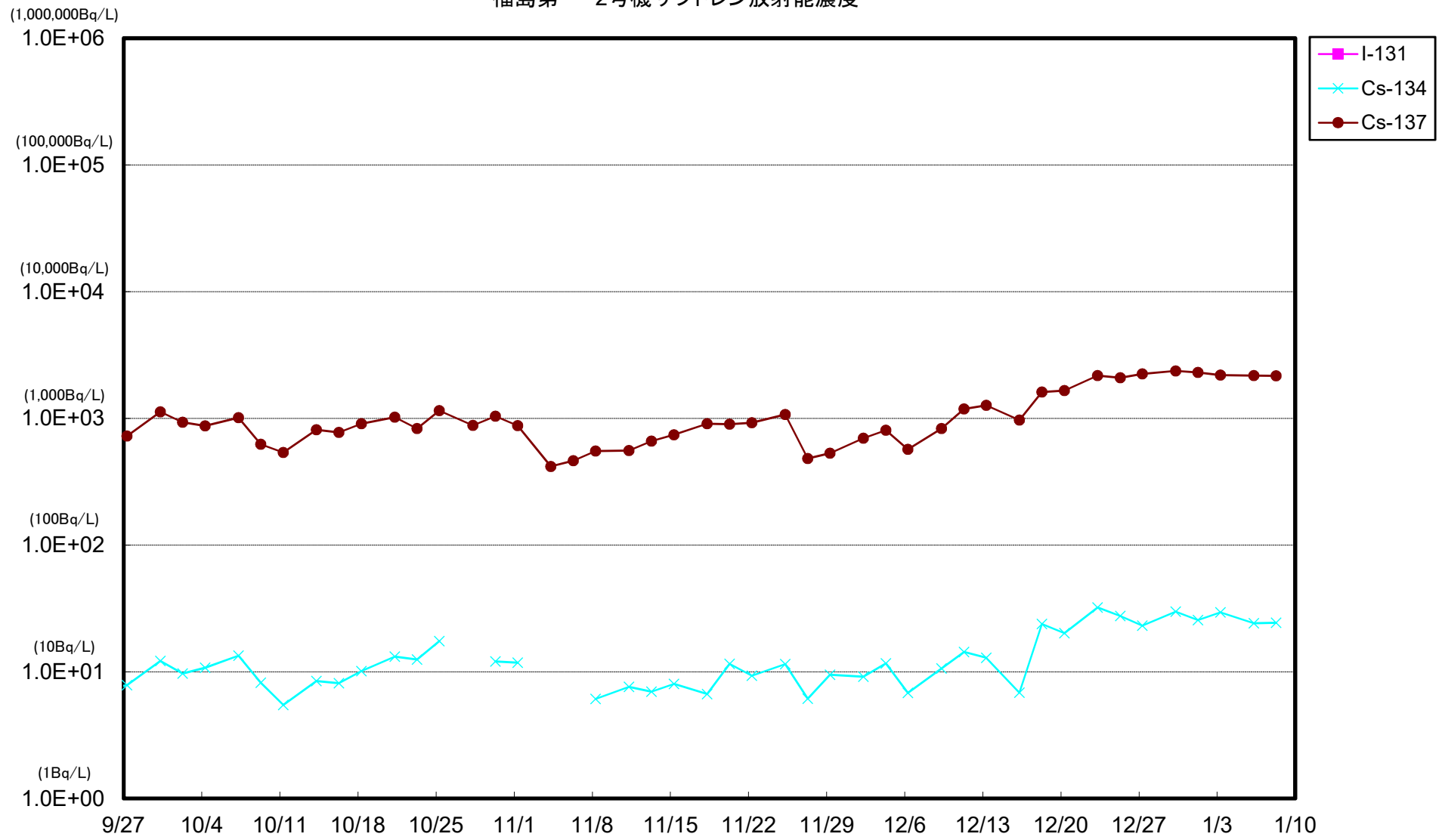
採取地点	採取日時	分析項目		
		I-131 (Bq/L)	Cs-134 (Bq/L)	Cs-137 (Bq/L)
1号機サブドレン	2025/01/08 06:43	< 4.4E+00	< 4.1E+00	7.0E+01
2号機サブドレン	2025/01/08 06:50	< 1.4E+01	2.4E+01	2.2E+03
3号機サブドレン	2025/01/08 07:00	< 2.9E+00	< 2.8E+00	< 3.3E+00
4号機サブドレン	2025/01/08 07:07	< 3.1E+00	< 3.4E+00	< 4.8E+00
5号機サブドレン	—	—	—	—
6号機サブドレン	—	—	—	—
構内深井戸	—	—	—	—

- ・不等号 (< : 小なり) は, 検出限界値未満 (ND)を表す。
- ・測定対象外および採取中止の項目は「—」と記す。
- ・ $0.0E\pm 0$ とは,  $0.0\times 10^{\pm 0}$ であることを意味する。  
(例)  $3.1E+01$ は $3.1\times 10^1$ で31,  $3.1E+00$ は $3.1\times 10^0$ で3.1,  $3.1E-01$ は $3.1\times 10^{-1}$ で0.31と読む。

福島第一 1号機サブドレン放射能濃度



福島第一 2号機サブドレン放射能濃度





福島第一 4号機サブドレン放射能濃度

